



海外旅行に  
お出かけの  
皆様へ

# 密輸防止にご協力を!

「あやしいな」と思ったらすぐ通報

密輸  
ダイヤル

24  
時間受付

フリーダイヤル

シロイ クロイ

# 0120-461-961

不審人物や怪しい言動を発見した場合には、密輸ダイヤルに通報を!

機内で寒くもないのに厚着をし、汗をかいている旅客や、食事をせずに、落ち着きのない旅客を見かけたとき。

あやしい  
人物



ノーサンキュー!

お食事は  
いかがなさい  
ますか

渡航先でよく知らない人から中身の分からない荷物を持って欲しいと頼まれたとき。

あやしい  
荷物



荷物が多くて、  
これ日本まで持って  
もらえませんか?

あやしい  
言動

家を空ける事が  
多いので住所を  
貸してくれますか?

あまり親しくない人に、外国から荷物が届くので、名前と住所を貸してほしいと頼まれたとき。



税関  
JAPAN CUSTOMS

詳しくはWEBサイトで!

税関 密輸

検索

税関：密輸情報提供サイト

<https://www.customs.go.jp/mizugiwa/mitsuyu/mitsuyu-dial.htm>



税関ホームページ

<https://www.customs.go.jp/>







# 密輸は重罪です。

密輸の片棒を担がされないよう、ご用心を！

日本国内で摘発される不正薬物や拳銃のほとんどは海外からの密輸品です。

日本国内で摘発された薬物の約9割が水際での摘発によるものです。更なる水際での取締強化には、皆様の協力が必要です。



空港での手荷物検査

身の回りで「何かおかしい光景」を目にした時には、

税関・密輸ダイヤル



0120-461-961

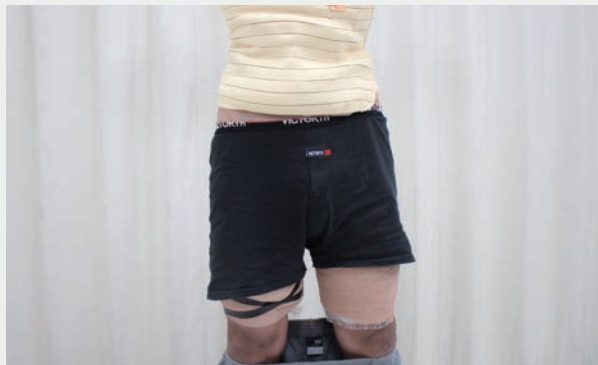
シロイ クロイ



海外旅行の帰り、同行者にお土産を持って欲しいと頼まれたら、覚醒剤が入っていることもあります。

事例1

！ ワインボトルの中から不正薬物が！



厚着をするのは、体に巻き付けた麻薬の膨らみをごまかすため。また、中には、ゴムなどで包んだ麻薬を飲み込んで密輸しようとする人もいます。

事例2

！ 腹部・太ももに巻き付けられた覚醒剤



住所くらいなら、と軽く承諾したら、麻薬の受取人にされることもあります！

事例3

！ 国際郵便物の中から大麻が！

シロイ

クロイ

と覚えてね

24  
時間受付

税関・密輸ダイヤル



0120-461-961

