

天然はちみつの輸入

令和 2 年 6 月 17 日
横 浜 税 関

2019 年 横浜港は、
輸入数量・金額ともに**全国第 1 位**



アカシア蜜

はじめに

はちみつといえば、とろーり甘くて、健康にもよい食品として古くから知られており、多くの家庭で日常的に食べられる食品の一つです。はちみつは、蜜源の花によりその種類が分かれており、甘味や色、味、酸味の強弱、食感等の違いがあり、それぞれの特長を楽しむことができます。日本では、アカシアの花から採れたアカシア蜜が広く親しまれているようですが、最近では、ニュージーランドに原生するマヌカの花を蜜源とするマヌカハニーも人気のようです。はちみつは、小さな働きバチが花畑を見つけ、巣箱と花との間を何度も往復し、せっせと集めた貴重な花蜜であり、自然の恵みそのものです。

横浜港は、天然はちみつの輸入において、輸入数量・金額ともに 2019 年は全国第 1 位の港となっています。今月は、横浜港で好調に推移している「天然はちみつの輸入」について特集します。

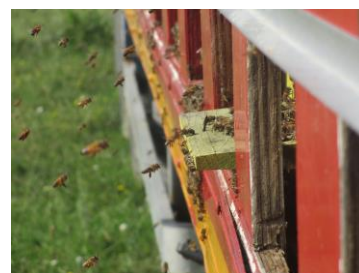
【ナタネの花畑（キャノーラ油の原料）から採れるナタネ蜜（カナダ）】



広大な花畑と巣箱



ミツバチが蜜を集め



巣箱へ持ち帰り



蜜を巣の中で濃縮させ



クリーミーな食感のナタネ蜜の完成

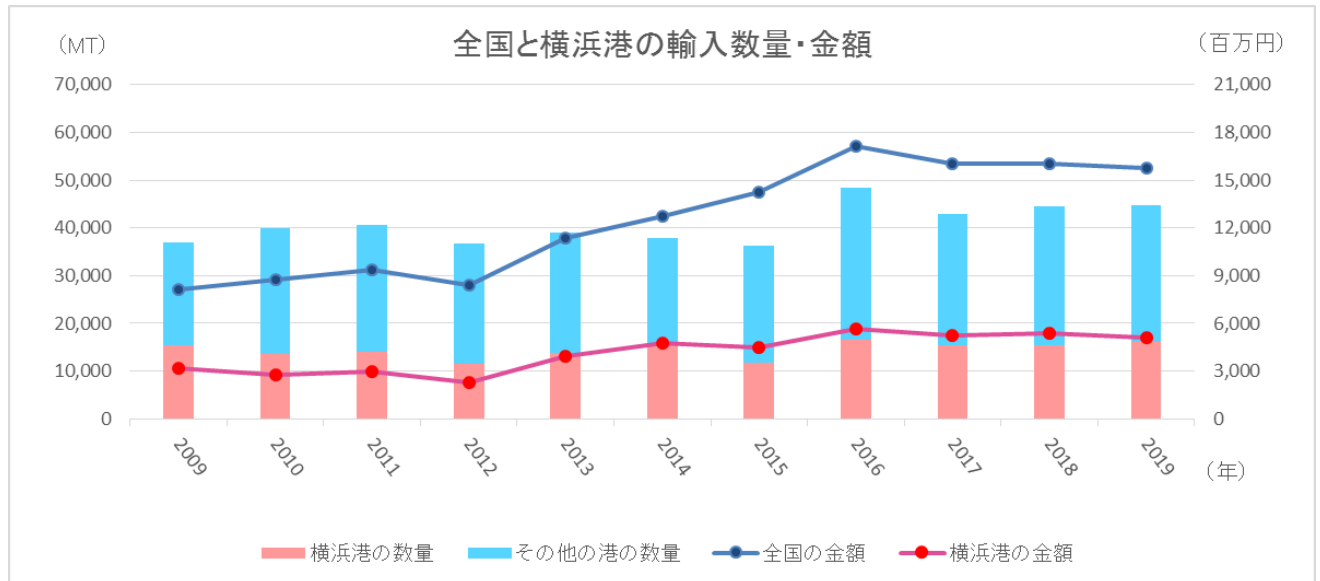


いろいろなお料理に！

本特集の「天然はちみつの輸入」は、統計品目番号 0409.00-000 をとりまとめたものです。

輸入動向

2019年の天然はちみつの輸入実績は、輸入金額は全国で157億52百万円(対前年比2.0%減)、横浜港で51億円3百万円(同4.7%減)と減少したものの、輸入数量は全国で4万4,788トン(同0.6%増)、横浜港で1万6,181トン(同4.6%増)と増加しました。

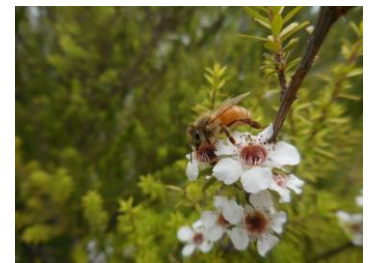


原産国別の輸入シェア

2019年は、全国では48カ国、横浜港では29カ国を原産国とする天然はちみつが輸入されました。原産国別の輸入実績は、中国が全国・横浜港ともに、数量・金額で第1位となっており、数量では約7割のシェアを占めています。ニュージーランドは、全国では数量は第6位ですが、金額は第2位となっています。

中国を原産国とする輸入が多いのは、日本で好まれるアカシアの蜜源が多く、輸送日数も短く、比較的安価で、生産量や供給量が安定していること等が挙げられます。

ニュージーランドの輸入額が大きいのは、小売用の瓶詰めやマヌカハニーが多く、単価が非常に高いことが挙げられます(5ページ2.の表参照)。



フトモモ科のマヌカの花

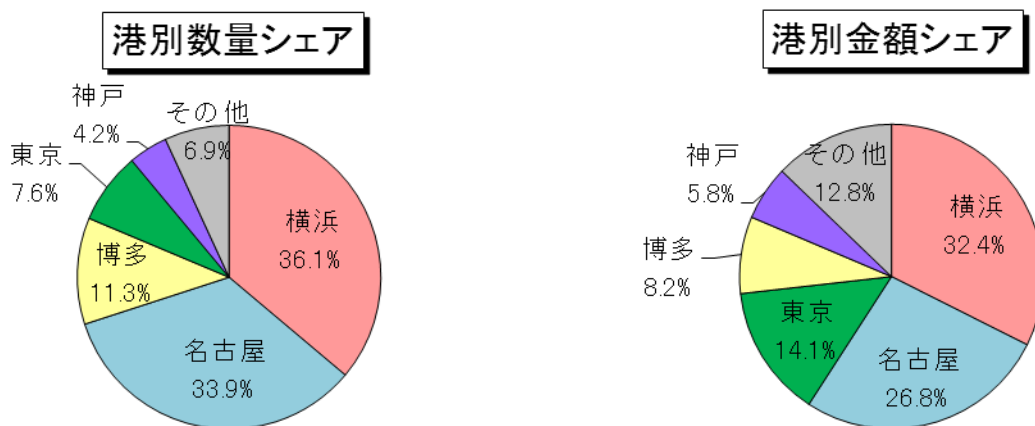
国名	数量		輸入額	
	(MT)	構成比	(千円)	構成比
中国	30,518	68.1%	7,425,170	47.1%
ニュージーランド*	754	1.7%	2,751,960	17.5%
カナダ	3,851	8.6%	1,556,180	9.9%
アルゼンチン	4,820	10.8%	1,529,161	9.7%
ハンガリー	1,403	3.1%	878,398	5.6%
その他	3,442	7.7%	1,610,697	10.2%
計	44,788	100.0%	15,751,566	100.0%

国名	数量		輸入額	
	(MT)	構成比	(千円)	構成比
中国	11,655	72.0%	3,135,529	61.4%
アルゼンチン	1,964	12.1%	618,163	12.1%
カナダ	1,140	7.0%	513,124	10.1%
ハンガリー	477	3.0%	287,376	5.6%
ニュージーランド*	43	0.3%	122,480	2.4%
その他	901	5.6%	426,649	8.4%
計	16,181	100.0%	5,103,321	100.0%

横浜港の輸入シェア

2019年は、横浜港は輸入数量で36.1%、輸入金額で32.4%のシェアを占めており、全国第1位の港となっています。

また、横浜港と第2位の名古屋港とのシェアを合わせると、数量で約7割、金額で約6割を占めています。これは、はちみつの加工業者の工場がこれらの港の近郊にあり、物流拠点として便利であること等によるものです。また、横浜港は、食品原料を取り扱う歴史があり、その取扱いに慣れた物流業者が多いことも理由の一つです。



今後の見通し

業界では、天然はちみつの輸入について

- ① 健康に良い食べ物であり、古くから、甘味料の一つとして食べられていること
- ② ドリンクや調味料、パン、焼き菓子、あめ、化粧品、シャンプー等の原料として、業務用に広く使われていること
- ③ 料理に甘味、コク、テリを出し、タンパク質が固まるのを抑え肉を柔らかくするので、幅広いメニューに活用されていること
- ④ マヌカハニーは高い抗菌効果があるとの研究もあり、習慣的に食べ始められていること
- ⑤ 国内の蜜源植物が限られており、国内生産量が少なく、今後大きく伸びることも予想されないこと

等から、国内における需要は一定程度見込まれるとみており、天然はちみつの輸入は引き続き横ばいもしくは微増傾向で推移していくものとみています。

<取材協力> (株) オーバーシーズ、(株) 加藤美蜂園本舗、(一社) 全国はちみつ公正取引協議会 (五十音順)

【この資料に関する問い合わせ】

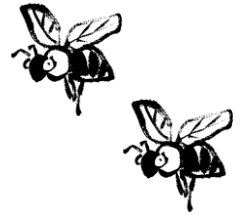
横浜税関 調査部 調査統計課 Tel 045-212-6100 (直通)

〒231-8401 横浜市中区海岸通1-1 (横浜税関 本関庁舎1階)

<http://www.customs.go.jp/yokohama/>

本資料を他に転載するときには、横浜税関の資料による旨を必ず注記して下さい。

天然はちみつのミニ知識



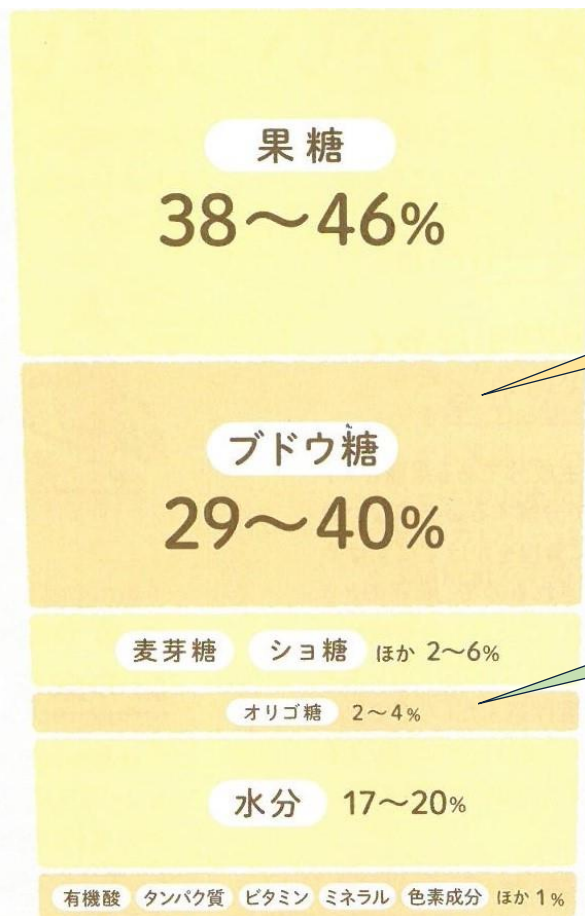
【はちみつの成分】

人は一日に必要なエネルギーの6割を糖質から摂取します。はちみつの主成分は、約8割の糖分と約2割の水分、そして少量ですが、ミツバチのはちみつと一緒に運んでくる花粉やミツバチの酵素の中に含まれるタンパク質やビタミン、カリウム等です。

約8割の糖分は、果糖とブドウ糖が大半を占め、これらは「単糖類」と呼ばれ、人間の体内でこれ以上分解する必要がないため、胃や腸に負担をかけることなく、すぐにエネルギーとして活用できるものです。そのため、風邪のときやスポーツで疲れた時にすぐに栄養補給できます。

花から集めたばかりのはちみつは、ショ糖が多く含まれていますが、働きバチの持っている酵素の働きで、消化のよい果糖とブドウ糖に分解されます。

はちみつの成分の一例



仕事や勉強で集中力が途切れてしまったときにも、はちみつは効果的です。脳はエネルギー源としてブドウ糖を使います。はちみつはブドウ糖を豊富に含んでいるため、素早く脳のエネルギー源になります。

はちみつの成分であるオリゴ糖や有機酸のグルコン酸は一般的に、腸内のビフィズス菌や乳酸菌を増やす効果があるといわれています。

(注意) 腸の働きが発達していないため、1歳未満の乳児にはちみつを食べさせないでください。

(参考文献:「ハチミツミニミニ百科」(株)加藤美蜂園本舗)

天然はちみつの輸入に係る各種データ ※確定値

1. 天然はちみつの輸入実績推移

年	全 国					横浜港						
	数量 (MT)	前年比	金額 (千円)	前年比	通関単価 (円/KG)	数量 (MT)	前年比	全国比	金額 (千円)	前年比	全国比	通関単価 (円/KG)
1988	37,643	-	4,501,338	-	120	13,543	-	36.0%	1,619,194	-	36.0%	120
1989	53,815	143.0%	6,703,434	148.9%	125	15,551	114.8%	28.9%	1,960,587	121.1%	29.2%	126
1990	69,435	129.0%	9,204,940	137.3%	133	19,875	127.8%	28.6%	2,686,440	137.0%	29.2%	135
1991	39,303	56.6%	5,144,949	55.9%	131	11,917	60.0%	30.3%	1,538,299	57.3%	29.9%	129
1992	32,224	82.0%	4,074,981	79.2%	126	10,686	89.7%	33.2%	1,308,419	85.1%	32.1%	122
1993	36,181	112.3%	3,565,784	87.5%	99	11,554	108.1%	31.9%	1,095,700	83.7%	30.7%	95
1994	40,112	110.9%	3,653,524	102.5%	91	13,415	116.1%	33.4%	1,134,803	103.6%	31.1%	85
1995	39,200	97.7%	3,852,032	105.4%	98	13,452	100.3%	34.3%	1,217,411	107.3%	31.6%	91
1996	41,592	106.1%	6,154,389	159.8%	148	12,908	96.0%	31.0%	1,886,100	154.9%	30.6%	146
1997	34,318	82.5%	6,061,081	98.5%	177	11,563	89.6%	33.7%	2,011,167	106.6%	33.2%	174
1998	29,425	85.7%	4,528,931	74.7%	154	10,052	86.9%	34.2%	1,502,920	74.7%	33.2%	150
1999	34,658	117.8%	4,146,914	91.6%	120	10,587	105.3%	30.5%	1,264,948	84.2%	30.5%	119
2000	40,077	115.6%	4,170,248	100.6%	104	11,250	106.3%	28.1%	1,133,774	89.6%	27.2%	101
2001	40,188	100.3%	5,088,463	122.0%	127	12,743	113.3%	31.7%	1,555,582	137.2%	30.6%	122
2002	45,038	112.1%	6,968,273	136.9%	155	12,969	101.8%	28.8%	2,016,758	129.6%	28.9%	156
2003	43,785	97.2%	7,179,146	103.0%	164	16,278	125.5%	37.2%	2,628,824	130.3%	36.6%	161
2004	47,033	107.4%	7,034,829	98.0%	150	16,199	99.5%	34.4%	2,401,904	91.4%	34.1%	148
2005	43,162	91.8%	6,352,123	90.3%	147	14,559	89.9%	33.7%	2,089,073	87.0%	32.9%	143
2006	40,072	92.8%	7,223,696	113.7%	180	14,072	96.7%	35.1%	2,081,731	99.6%	28.8%	148
2007	37,887	94.5%	7,881,084	109.1%	208	13,543	96.2%	35.7%	2,690,224	129.2%	34.1%	199
2008	41,682	110.0%	8,819,959	111.9%	212	13,558	100.1%	32.5%	2,583,207	96.0%	29.3%	191
2009	36,919	88.6%	8,138,789	92.3%	220	15,424	113.8%	41.8%	3,157,339	122.2%	38.8%	205
2010	39,950	108.2%	8,776,682	107.8%	220	13,688	88.7%	34.3%	2,748,489	87.1%	31.3%	201
2011	40,584	101.6%	9,369,068	106.7%	231	13,944	101.9%	34.4%	2,962,043	107.8%	31.6%	212
2012	36,823	90.7%	8,407,618	89.7%	228	11,437	82.0%	31.1%	2,317,766	78.2%	27.6%	203
2013	39,030	106.0%	11,340,810	134.9%	291	13,768	120.4%	35.3%	3,904,987	168.5%	34.4%	284
2014	37,870	97.0%	12,713,776	112.1%	336	15,516	112.7%	41.0%	4,747,842	121.6%	37.3%	306
2015	36,222	95.6%	14,235,607	112.0%	393	11,812	76.1%	32.6%	4,471,363	94.2%	31.4%	379
2016	48,445	133.7%	17,141,752	120.4%	354	16,653	141.0%	34.4%	5,625,408	125.8%	32.8%	338
2017	42,821	88.4%	16,038,487	93.6%	375	15,457	92.8%	36.1%	5,267,829	93.6%	32.8%	341
2018	44,521	104.0%	16,065,641	100.2%	361	15,474	100.1%	34.8%	5,356,929	101.7%	33.3%	346
2019	44,788	100.6%	15,751,566	98.0%	352	16,181	104.6%	36.1%	5,103,321	95.3%	32.4%	315

2. 天然はちみつの国別輸入実績 (2019年)

全 国					横浜港						
国 名	数量 (MT)	構成比	金額 (千円)	構成比	通関単価 (円/KG)	国 名	数量 (MT)	構成比	金額 (千円)	構成比	通関単価 (円/KG)
全 世 界 (48カ国)	44,788	100.0%	15,751,566	100.0%	352	全 世 界 (29カ国)	16,181	100.0%	5,103,321	100.0%	315
中 国	30,518	68.1%	7,425,170	47.1%	243	中 国	11,655	72.0%	3,135,529	61.4%	269
ニュージーランド	754	1.7%	2,751,960	17.5%	3,652	アルゼンチン	1,964	12.1%	618,163	12.1%	315
カナダ	3,851	8.6%	1,556,180	9.9%	404	カナダ	1,140	7.0%	513,124	10.1%	450
アルゼンチン	4,820	10.8%	1,529,161	9.7%	317	ハンガリー	477	3.0%	287,376	5.6%	602
ハンガリー	1,403	3.1%	878,398	5.6%	626	ニュージーランド	43	0.3%	122,480	2.4%	2,859
そ の 他	3,442	7.7%	1,610,697	10.2%	468	そ の 他	901	5.6%	426,649	8.4%	473

3. 天然はちみつの港別輸入実績 (2019年)

港 名	数量 (MT)	構成比	金額 (千円)	構成比	通関単価 (円/KG)
全 国	44,788	100.0%	15,751,566	100.0%	352
横 浜	16,181	36.1%	5,103,321	32.4%	315
名 古 屋	15,172	33.9%	4,214,946	26.8%	278
東 京	3,407	7.6%	2,213,549	14.1%	650
博 多	5,073	11.3%	1,286,126	8.2%	254
神 戸	1,867	4.2%	913,456	5.8%	489
そ の 他	3,088	6.9%	2,020,168	12.8%	654