



## 横浜港貿易速報 (2025年9月分) のポイント

### 【貿易動向】

2025年9月について、輸出は、対前年同月比4.3%増となった。輸入は、対前年同月比7.2%増となった。差引額は、2,119億円となり、8か月連続の黒字となった。

### 【貿易額】

★は月別過去最高額(順位は1979年1月以降による)

| 区分  | 横浜港     |       |      |          | (参考) 全国   |        |          |
|-----|---------|-------|------|----------|-----------|--------|----------|
|     | 価額      | 伸率    | 全国比  | 推移       | 価額        | 伸率     | 推移       |
| 輸 出 | 7,542億円 | 4.3%  | 8.0% | 8か月連続の増加 | 9兆4,137億円 | 4.2%   | 5か月ぶりの増加 |
| 輸 入 | 5,422億円 | 7.2%  | 5.6% | 3か月ぶりの増加 | 9兆6,483億円 | 3.3%   | 3か月ぶりの増加 |
| 差 引 | 2,119億円 | ▲2.4% |      | 8か月連続の黒字 | ▲2,346億円  | ▲23.3% | 3か月連続の赤字 |

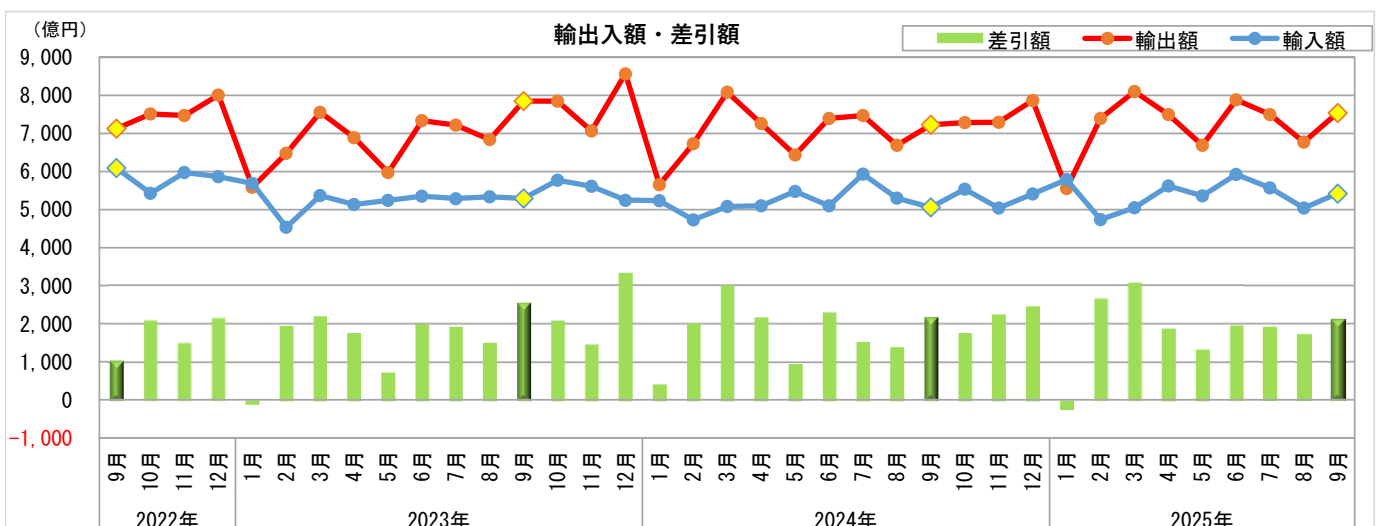
(注) 伸率及び推移の増加・減少：対前年同月比

### 【商品別動向】

| 輸 出 | 主要増減品目   | 輸出額      | 伸率     | 《寄与度》  | 主な増減国   | 推移       |
|-----|----------|----------|--------|--------|---------|----------|
| 増 加 | ① 自動車    | 1,587 億円 | 4.6%   | 《1.0》  | オランダ    | 8か月連続の増加 |
|     | ② 金属鉱・くず | 224 億円   | 36.7%  | 《0.8》  | 中華人民共和国 | 4か月連続の増加 |
|     | ③ 金属加工機械 | 231 億円   | 16.0%  | 《0.4》  | 中華人民共和国 | 2か月ぶりの増加 |
| 減 少 | ① ゴム製品   | 74 億円    | ▲29.0% | 《▲0.4》 | ベルギー    | 3か月連続の減少 |
|     | ② 科学光学機器 | 194 億円   | ▲12.2% | 《▲0.4》 | 中華人民共和国 | 5か月連続の減少 |

| 輸 入 | 主要増減品目    | 輸入額    | 伸率     | 《寄与度》  | 主な増減国   | 推移        |
|-----|-----------|--------|--------|--------|---------|-----------|
| 増 加 | ① 原油・粗油   | 90 億円  | 8.3倍   | 《1.6》  | クウェート   | 4か月ぶりの増加  |
|     | ② 液化天然ガス  | 177 億円 | 71.5%  | 《1.5》  | マレーシア   | 3か月ぶりの増加  |
|     | ③ 金属鉱・くず  | 200 億円 | 41.0%  | 《1.1》  | アメリカ合衆国 | 4か月連続の増加  |
| 減 少 | ① 石油製品    | 97 億円  | ▲43.7% | 《▲1.5》 | 大韓民国    | 12か月連続の減少 |
|     | ② 自動車の部分品 | 136 億円 | ▲20.4% | 《▲0.7》 | 中華人民共和国 | 8か月連続の減少  |
|     | ③ 無機化合物   | 47 億円  | ▲24.7% | 《▲0.3》 | 中華人民共和国 | 3か月連続の減少  |

為替レート (税関長公示レートの平均値) 2025年9月：147.61円/ドル (前年同月：144.27円/ドルと比べ、2.3%の円安)



## 【地域(国)別動向】

### ○アジア

| 区分  | 輸出額      | 伸率   | 輸入額      | 伸率   | 差引額      | 伸率    |
|-----|----------|------|----------|------|----------|-------|
| 横浜港 | 3,913 億円 | 8.2% | 3,221 億円 | 5.2% | 692 億円   | 24.7% |
| 推移  | 2か月ぶりの増加 |      | 3か月ぶりの増加 |      | 8か月連続の黒字 |       |

|    | 主要増減品目   | 輸出額    | 伸率     | 主要増減品目    | 輸入額    | 伸率     |
|----|----------|--------|--------|-----------|--------|--------|
| 増加 | ① 金属鉱・くず | 219 億円 | 43.3%  | ① 液化天然ガス  | 97 億円  | 2.2倍   |
|    | ② 自動車    | 277 億円 | 24.4%  | ② 衣類・同附属品 | 273 億円 | 15.8%  |
| 減少 | 科学光学機器   | 89 億円  | ▲20.0% | ① 石油製品    | 81 億円  | ▲44.6% |
|    |          |        |        | ② 非鉄金属    | 89 億円  | ▲24.7% |

### 【中華人民共和国】

| 区分  | 輸出額      | 伸率   | 輸入額      | 伸率    | 差引額      | 伸率    |
|-----|----------|------|----------|-------|----------|-------|
| 横浜港 | 1,503 億円 | 9.0% | 1,669 億円 | 10.3% | ▲166 億円  | 23.7% |
| 推移  | 2か月ぶりの増加 |      | 2か月連続の増加 |       | 4か月ぶりの赤字 |       |

|    | 主要増減品目    | 輸出額    | 伸率     | 主要増減品目         | 輸入額   | 伸率     |
|----|-----------|--------|--------|----------------|-------|--------|
| 増加 | ① 金属鉱・くず  | 164 億円 | 62.1%  | ① 音響・映像機器（含部品） | 61 億円 | 90.1%  |
|    | ② 医薬品     | 60 億円  | 74.8%  | ② 自動車          | 59 億円 | 94.5%  |
| 減少 | ① 科学光学機器  | 36 億円  | ▲38.9% | ① 自動車の部分品      | 64 億円 | ▲22.6% |
|    | ② 自動車の部分品 | 13 億円  | ▲54.7% | ② 金属鉱・くず       | 0 億円  | ▲97.8% |

### 【ASEAN】

| 区分  | 輸出額      | 伸率   | 輸入額      | 伸率    | 差引額      | 伸率     |
|-----|----------|------|----------|-------|----------|--------|
| 横浜港 | 1,185 億円 | 7.9% | 1,115 億円 | 15.8% | 71 億円    | ▲48.3% |
| 推移  | 2か月ぶりの増加 |      | 2か月連続の増加 |       | 8か月連続の黒字 |        |

|    | 主要増減品目    | 輸出額   | 伸率     | 主要増減品目   | 輸入額   | 伸率     |
|----|-----------|-------|--------|----------|-------|--------|
| 増加 | ① 非鉄金属    | 76 億円 | 18.4%  | ① 液化天然ガス | 97 億円 | 2.2倍   |
|    | ② 自動車の部分品 | 87 億円 | 14.2%  | ② 金属製品   | 44 億円 | 2.2倍   |
| 減少 | ① 科学光学機器  | 12 億円 | ▲23.8% | ① 石油製品   | 13 億円 | ▲73.8% |
|    | ② ゴム製品    | 10 億円 | ▲26.9% | ② 鉄鋼     | 7 億円  | ▲30.6% |

### ○アメリカ合衆国

| 区分  | 輸出額      | 伸率     | 輸入額      | 伸率    | 差引額         | 伸率     |
|-----|----------|--------|----------|-------|-------------|--------|
| 横浜港 | 994 億円   | ▲15.8% | 409 億円   | 43.2% | 585 億円      | ▲34.7% |
| 推移  | 4か月連続の減少 |        | 4か月連続の増加 |       | 4か月連続の黒字幅縮小 |        |

|    | 主要増減品目      | 輸出額    | 伸率     | 主要増減品目         | 輸入額   | 伸率     |
|----|-------------|--------|--------|----------------|-------|--------|
| 増加 | ① 半導体等製造装置  | 32 億円  | 27.1倍  | ① 金属鉱・くず       | 71 億円 | 4.3倍   |
|    | ② 自動車の部分品   | 123 億円 | 6.2%   | ② 有機化合物        | 48 億円 | 73.5%  |
| 減少 | ① 自動車       | 73 億円  | ▲67.4% | ① 自動車          | 5 億円  | ▲56.2% |
|    | ② ポンプ・遠心分離機 | 15 億円  | ▲39.4% | ② 音響・映像機器（含部品） | 1 億円  | ▲87.3% |

### ○EU

| 区分  | 輸出額      | 伸率    | 輸入額      | 伸率     | 差引額         | 伸率     |
|-----|----------|-------|----------|--------|-------------|--------|
| 横浜港 | 607 億円   | 29.4% | 626 億円   | ▲12.8% | ▲19 億円      | ▲92.5% |
| 推移  | 2か月ぶりの増加 |       | 2か月連続の減少 |        | 3か月連続の赤字幅縮小 |        |

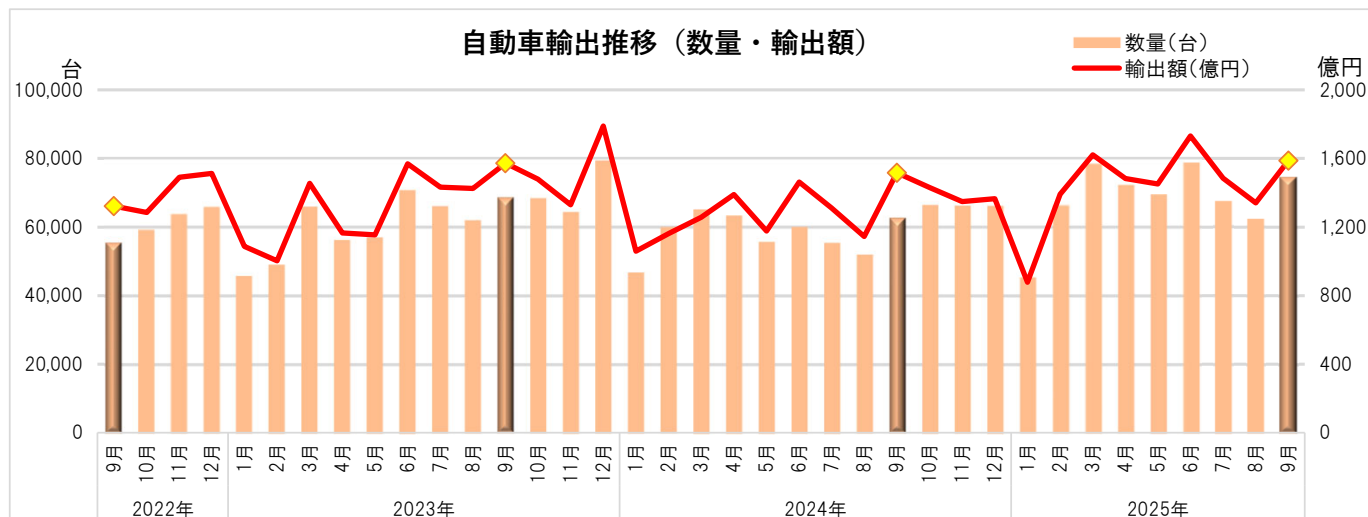
|    | 主要増減品目     | 輸出額    | 伸率     | 主要増減品目    | 輸入額   | 伸率     |
|----|------------|--------|--------|-----------|-------|--------|
| 増加 | ① 自動車      | 151 億円 | 4.5倍   | ① 自動車     | 38 億円 | 36.8%  |
|    | ② 金属加工機械   | 21 億円  | 2.3倍   | ② 飼料      | 35 億円 | 37.2%  |
| 減少 | ① 半導体等製造装置 | 1 億円   | ▲89.9% | ① 自動車の部分品 | 22 億円 | ▲45.2% |
|    | ② ゴム製品     | 10 億円  | ▲55.8% | ② 医薬品     | 7 億円  | ▲71.1% |

## 【2025年9月 横浜港における主要輸出入品の貿易動向(速報)】

### 【自動車の輸出】

#### ○輸出状況

|         | 数量(台)   | 伸率    | 輸出額        | 伸率    | 構成比   | 全国比   | 推移       |
|---------|---------|-------|------------|-------|-------|-------|----------|
| 自動車     | 74,661  | 19.2% | 1,587 億円   | 4.6%  | 21.0% | 10.6% | 8か月連続の増加 |
| (乗用車)   | 42,119  | 20.1% | 802 億円     | 9.3%  | 10.6% | 6.0%  |          |
| (貨物自動車) | 28,837  | 20.3% | 738 億円     | 0.7%  | 9.8%  | 59.4% |          |
| 全国：自動車  | 513,053 | 5.8%  | 1兆4,932 億円 | ▲0.6% |       |       | 6か月連続の減少 |

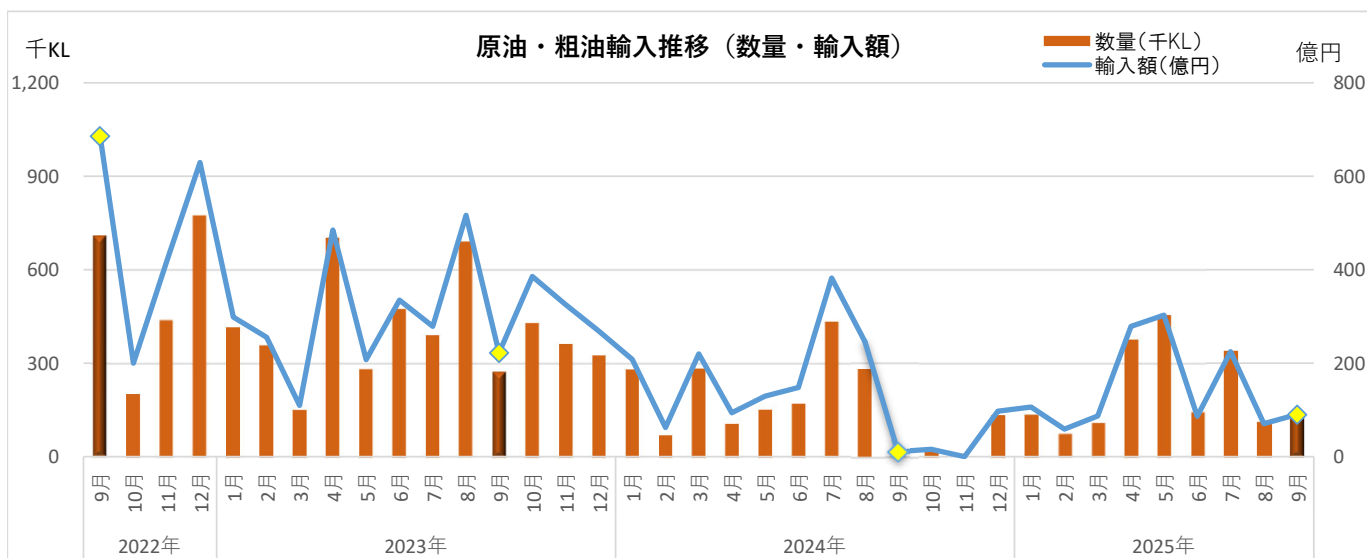


### 【原油・粗油の輸入】

#### ○輸入状況

|     | 数量(千KL) | 伸率   | 輸入額      | 伸率    | 構成比  | 全国比  | 推移       |
|-----|---------|------|----------|-------|------|------|----------|
| 横浜港 | 134     | 9.0倍 | 90 億円    | 8.3倍  | 1.7% | 1.2% | 4か月ぶりの増加 |
| 全国  | 10,826  | 1.4% | 7,339 億円 | ▲8.6% |      |      | 8か月連続の減少 |

○ 原油単価 2025年9月：67,102円/KL(▲8.2%) 72.3ドル/バレル(▲10.2%)  
 ( 前年同月：73,070円/KL 80.5ドル/バレル )



# 横 浜 港 貿 易 速 報

2025 年 10 月 22 日  
横 浜 税 関

( 2025 年 9 月 分 )

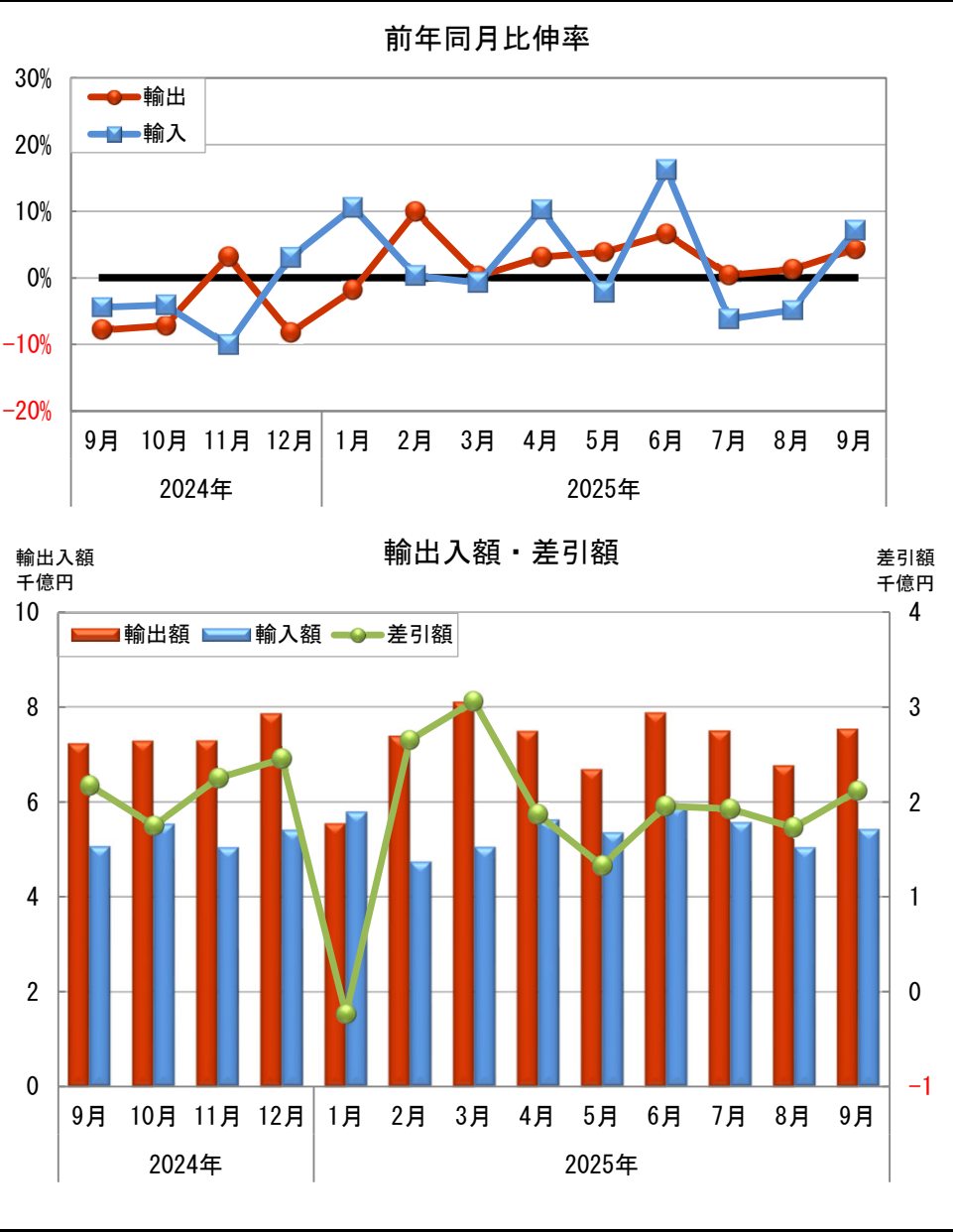
| 貿 易 額 | 輸 出       |         |        | 輸 入       |         |        | 差 引     |         |
|-------|-----------|---------|--------|-----------|---------|--------|---------|---------|
|       | 価 額       | 前年同月比伸率 | 全国比    | 価 額       | 前年同月比伸率 | 全国比    | 価 額     | 前年同月比伸率 |
| 横 浜 港 | 7,542億円   | 4.3%    | 8.0%   | 5,422億円   | 7.2%    | 5.6%   | 2,119億円 | 2.4%    |
| 全 国   | 9兆4,137億円 | 4.2%    | 100.0% | 9兆6,483億円 | 3.3%    | 100.0% | 2,346億円 | 23.3%   |

|       |                               | 商 品 別 動 向 （前年同月比伸率）《寄与度》                                           |  |                              |                         | 地 域 （国） 別 動 向（前年同月比伸率）          |  |
|-------|-------------------------------|--------------------------------------------------------------------|--|------------------------------|-------------------------|---------------------------------|--|
| 横 浜 港 | 輸 出                           | 【主要品目】                                                             |  |                              |                         | ア ジ ア 3,913 億円（ 8.2% ）          |  |
|       |                               | 1．自 動 車 1,587 億円（ 4.6% ）                                           |  |                              |                         | [ 中華人民共和国 1,503 億円（ 9.0% ） ]    |  |
|       |                               | 2．自 動 車 の 部 分 品 360 億円（ 1.2% ）                                     |  |                              |                         | [ A S E A N 1,185 億円（ 7.9% ） ]  |  |
|       | 3．原 動 機 329 億円（ 4.5% ）        |                                                                    |  |                              | アメリカ合衆国 994 億円（ 15.8% ） |                                 |  |
|       |                               | 【主要増加品目】                                                           |  | 【主要減少品目】                     |                         | E U 607 億円（ 29.4% ）             |  |
|       |                               | 自動車 1,587 億円 (4.6%) 《1.0》                                          |  | ゴム製品 74 億円（ 29.0%）《 0.4》     |                         |                                 |  |
|       |                               | 金属鉱・くず 224 億円 (36.7%) 《0.8》                                        |  | 科学光学機器 194 億円（ 12.2%）《 0.4》  |                         |                                 |  |
|       |                               | 金属加工機械 231 億円 (16.0%) 《0.4》                                        |  |                              |                         |                                 |  |
| 港     | 輸 入                           | 【主要品目】                                                             |  |                              |                         | ア ジ ア 3,221 億円（ 5.2% ）          |  |
|       |                               | 1．非 鉄 金 属 310 億円（ 1.5% ）                                           |  |                              |                         | [ 中華人民共和国 1,669 億円（ 10.3% ） ]   |  |
|       |                               | 2．衣 類 ・ 同 附 属 品 275 億円（ 14.9% ）                                    |  |                              |                         | [ A S E A N 1,115 億円（ 15.8% ） ] |  |
|       | 3．金 属 鉱 ・ く ず 200 億円（ 41.0% ） |                                                                    |  |                              | アメリカ合衆国 409 億円（ 43.2% ） |                                 |  |
|       |                               | 【主要増加品目】                                                           |  | 【主要減少品目】                     |                         | E U 626 億円（ 12.8% ）             |  |
|       |                               | 原油・粗油 90 億円 (8.3倍) 《1.6》                                           |  | 石油製品 97 億円（ 43.7%）《 1.5》     |                         |                                 |  |
|       |                               | 液化天然ガス 177 億円 (71.5%) 《1.5》                                        |  | 自動車の部分品 136 億円（ 20.4%）《 0.7》 |                         |                                 |  |
|       |                               | 金属鉱・くず 200 億円 (41.0%) 《1.1》                                        |  | 無機化合物 47 億円（ 24.7%）《 0.3》    |                         |                                 |  |
|       |                               | 原油単価 2025年9月：67,102円/KL（ 8.2%） 72.3ドル/バレル（ 10.2%）                  |  |                              |                         | 前年同月：73,070円/KL 80.5ドル/バレル      |  |
|       |                               | 為替レート（税関長公示レートの平均値） 2025年9月：147.61円/ドル（前年同月：144.27円/ドルと比べ、2.3%の円安） |  |                              |                         |                                 |  |

# ◎横浜港貿易額推移表

# ◎横浜港貿易額月別推移グラフ

|           | 輸 出 額  |               |          | 輸 入 額  |               |          | 差 引 額  |               |
|-----------|--------|---------------|----------|--------|---------------|----------|--------|---------------|
|           | (億円)   | 前年同期<br>比伸率 % | 全国比<br>% | (億円)   | 前年同期<br>比伸率 % | 全国比<br>% | (億円)   | 前年同期<br>比伸率 % |
| 2020年     | 58,200 | -16.2         | 8.5      | 40,545 | -17.1         | 6.0      | 17,655 | -14.1         |
| 2021年     | 72,255 | 24.1          | 8.7      | 49,870 | 23.0          | 5.9      | 22,385 | 26.8          |
| 2022年     | 82,415 | 14.1          | 8.4      | 67,352 | 35.1          | 5.7      | 15,063 | -32.7         |
| 2023年     | 85,210 | 3.4           | 8.4      | 63,849 | -5.2          | 5.8      | 21,361 | 41.8          |
| 2024年     | 85,386 | 0.2           | 8.0      | 62,994 | -1.3          | 5.6      | 22,392 | 4.8           |
| 2023年下半期  | 45,394 | 2.5           | 8.5      | 32,541 | -8.7          | 5.8      | 12,853 | 48.9          |
| 2024年上半期  | 41,561 | 4.4           | 8.1      | 30,718 | -1.9          | 5.6      | 10,843 | 27.4          |
| 下半期       | 43,825 | -3.5          | 7.9      | 32,277 | -0.8          | 5.6      | 11,549 | -10.1         |
| 2025年上半期  | 43,108 | 3.7           | 8.1      | 32,478 | 5.7           | 5.8      | 10,630 | -2.0          |
| 2024年 第2Q | 21,099 | 4.5           | 8.0      | 15,676 | -0.3          | 5.6      | 5,423  | 21.2          |
| 第3Q       | 21,382 | -2.4          | 7.9      | 16,289 | 2.3           | 5.7      | 5,094  | -15.0         |
| 第4Q       | 22,443 | -4.4          | 7.9      | 15,988 | -3.8          | 5.5      | 6,455  | -5.9          |
| 2025年 第1Q | 21,047 | 2.9           | 7.8      | 15,573 | 3.5           | 5.5      | 5,474  | 1.0           |
| 第2Q       | 22,061 | 4.6           | 8.3      | 16,905 | 7.8           | 6.2      | 5,156  | -4.9          |
| 第3Q (P2)  | 21,808 | 2.0           | 8.0      | 16,032 | -1.6          | 5.8      | 5,776  | 13.4          |
| 2024年 9月  | 7,230  | -7.9          | 8.0      | 5,058  | -4.4          | 5.4      | 2,172  | -15.0         |
| 10月       | 7,287  | -7.2          | 7.7      | 5,537  | -4.1          | 5.6      | 1,751  | -15.8         |
| 11月       | 7,293  | 3.2           | 8.0      | 5,043  | -10.1         | 5.4      | 2,250  | 54.2          |
| 12月       | 7,863  | -8.2          | 7.9      | 5,408  | 3.1           | 5.5      | 2,455  | -26.1         |
| 2025年 1月  | 5,551  | -1.8          | 7.1      | 5,788  | 10.6          | 5.5      | -237   | ---           |
| 2月        | 7,392  | 9.9           | 8.0      | 4,741  | 0.3           | 5.5      | 2,651  | 32.5          |
| 3月        | 8,105  | 0.3           | 8.2      | 5,044  | -0.7          | 5.4      | 3,060  | 2.0           |
| 4月        | 7,493  | 3.2           | 8.2      | 5,622  | 10.3          | 6.1      | 1,871  | -13.6         |
| 5月        | 6,687  | 3.9           | 8.2      | 5,357  | -2.2          | 6.1      | 1,331  | 38.2          |
| 6月        | 7,881  | 6.6           | 8.6      | 5,927  | 16.2          | 6.6      | 1,955  | -14.8         |
| 7月        | 7,496  | 0.4           | 8.0      | 5,569  | -6.2          | 5.9      | 1,927  | 25.7          |
| 8月 (P1)   | 6,770  | 1.3           | 8.0      | 5,041  | -4.8          | 5.8      | 1,729  | 24.5          |
| 9月 (P2)   | 7,542  | 4.3           | 8.0      | 5,422  | 7.2           | 5.6      | 2,119  | -2.4          |



(P1)は、輸入は速報値（輸出は確報値）

(P2)は、輸出、輸入とも速報値

## ◎商品別動向

**[輸出]**      **7,542億円**      **4.3%**      **8か月連続の増加**      (増減%は前年同月比伸率)

### (1) 主要品目の動向

① 自動車      1,587億円      4.6%  
8か月連続の増加

|     |         |       |        |
|-----|---------|-------|--------|
| 増加① | オランダ    | 62億円  | 全増     |
| 増加② | クウェート   | 62億円  | 4.0倍   |
| 減少① | オーストラリア | 230億円 | -45.9% |
| 減少② | アメリカ合衆国 | 73億円  | -67.4% |

② 自動車の部分品      360億円      1.2%  
2か月連続の増加

|     |         |       |        |
|-----|---------|-------|--------|
| 増加① | インドネシア  | 25億円  | 40.9%  |
| 増加② | アメリカ合衆国 | 123億円 | 6.2%   |
| 減少① | 中華人民共和国 | 13億円  | -54.7% |
| 減少② | メキシコ    | 50億円  | -6.7%  |

③ 原動機      329億円      -4.5%  
2か月ぶりの減少

|     |        |     |        |
|-----|--------|-----|--------|
| 増加① | トルコ    | 7億円 | 4.2倍   |
| 増加② | シンガポール | 8億円 | 79.0%  |
| 減少① | 英国     | 1億円 | -95.0% |
| 減少② | カタール   | 0億円 | -98.7% |

### (2) 主要増加品目

① 自動車      1,587億円      4.6%  
8か月連続の増加

|     |       |      |      |
|-----|-------|------|------|
| 増加① | オランダ  | 62億円 | 全増   |
| 増加② | クウェート | 62億円 | 4.0倍 |

② 金属鉱・くず      224億円      36.7%  
4か月連続の増加

|     |         |       |       |
|-----|---------|-------|-------|
| 増加① | 中華人民共和国 | 164億円 | 62.1% |
| 増加② | ベトナム    | 12億円  | 2.3倍  |

③ 金属加工機械      231億円      16.0%  
2か月ぶりの増加

|     |         |      |       |
|-----|---------|------|-------|
| 増加① | 中華人民共和国 | 76億円 | 30.5% |
| 増加② | ベルギー    | 12億円 | 9.4倍  |

### (3) 主要減少品目

① ゴム製品      74億円      -29.0%  
3か月連続の減少

|     |      |     |        |
|-----|------|-----|--------|
| 減少① | ベルギー | 5億円 | -62.5% |
| 減少② | ペルー  | 0億円 | -94.4% |

② 科学光学機器      194億円      -12.2%  
5か月連続の減少

|     |         |      |        |
|-----|---------|------|--------|
| 減少① | 中華人民共和国 | 36億円 | -38.9% |
| 減少② | インドネシア  | 1億円  | -82.6% |

## ◎商品別動向

[輸入] 5,422億円 7.2% 3か月ぶりの増加 (増減%は前年同月比伸率)

### (1) 主要品目の動向

① 非鉄金属 310億円 1.5% 4か月ぶりの増加  
 ② 衣類・同附属品 275億円 14.9% 16か月連続の増加  
 ③ 金属鉱・くず 200億円 41.0% 4か月連続の増加

|     |          |      |        |
|-----|----------|------|--------|
| 増加① | マレーシア    | 26億円 | 2.1倍   |
| 増加② | 南アフリカ共和国 | 26億円 | 83.1%  |
| 減少① | 大韓民国     | 3億円  | -94.6% |
| 減少② | オーストラリア  | 44億円 | -16.8% |

|     |         |      |        |
|-----|---------|------|--------|
| 増加① | 中華人民共和国 | 74億円 | 28.6%  |
| 増加② | バングラデシュ | 17億円 | 77.3%  |
| 減少① | イタリア    | 0億円  | -99.6% |
| 減少② | インド     | 2億円  | -36.2% |

|     |         |      |        |
|-----|---------|------|--------|
| 増加① | アメリカ合衆国 | 71億円 | 4.3倍   |
| 増加② | ブラジル    | 9億円  | 6.9倍   |
| 減少① | チリ      | 14億円 | -44.1% |
| 減少② | 中華人民共和国 | 0億円  | -97.8% |

### (2) 主要増加品目

① 原油・粗油 90億円 8.3倍 4か月ぶりの増加  
 ② 液化天然ガス 177億円 71.5% 3か月ぶりの増加  
 ③ 金属鉱・くず 200億円 41.0% 4か月連続の増加

|     |          |      |      |
|-----|----------|------|------|
| 増加① | クウェート    | 65億円 | 全増   |
| 増加② | アラブ首長国連邦 | 24億円 | 2.2倍 |

|     |       |      |       |
|-----|-------|------|-------|
| 増加① | マレーシア | 97億円 | 全増    |
| 増加② | ロシア   | 81億円 | 33.8% |

|     |         |      |      |
|-----|---------|------|------|
| 増加① | アメリカ合衆国 | 71億円 | 4.3倍 |
| 増加② | ブラジル    | 9億円  | 6.9倍 |

### (3) 主要減少品目

① 石油製品 97億円 -43.7% 12か月連続の減少  
 ② 自動車の部分品 136億円 -20.4% 8か月連続の減少  
 ③ 無機化合物 47億円 -24.7% 3か月連続の減少

|     |        |      |        |
|-----|--------|------|--------|
| 減少① | 大韓民国   | 47億円 | -45.8% |
| 減少② | シンガポール | 8億円  | -81.7% |

|     |         |      |        |
|-----|---------|------|--------|
| 減少① | 中華人民共和国 | 64億円 | -22.6% |
| 減少② | ハンガリー   | 3億円  | -83.0% |

|     |         |      |        |
|-----|---------|------|--------|
| 減少① | 中華人民共和国 | 32億円 | -19.4% |
| 減少② | ブラジル    | ---  | 全減     |



## ◎地域（国）別動向

### ○アジア

輸出 3,913億円 8.2% 2か月ぶりの増加

|   | 増加品目   | 価 額   | 前年同月<br>比伸率 | 減少品目   | 価 額  | 前年同月<br>比伸率 |
|---|--------|-------|-------------|--------|------|-------------|
| ① | 金属鉱・くず | 219億円 | 43.3%       | 科学光学機器 | 89億円 | -20.0%      |
| ② | 自動車    | 277億円 | 24.4%       | ---    | ---  | ---         |

### [中華人民共和国]

輸出 1,503億円 9.0% 2か月ぶりの増加

|   | 増加品目   | 価 額   | 前年同月<br>比伸率 | 減少品目    | 価 額  | 前年同月<br>比伸率 |
|---|--------|-------|-------------|---------|------|-------------|
| ① | 金属鉱・くず | 164億円 | 62.1%       | 科学光学機器  | 36億円 | -38.9%      |
| ② | 医薬品    | 60億円  | 74.8%       | 自動車の部分品 | 13億円 | -54.7%      |

### [ASEAN]

輸出 1,185億円 7.9% 2か月ぶりの増加

|   | 増加品目    | 価 額  | 前年同月<br>比伸率 | 減少品目   | 価 額  | 前年同月<br>比伸率 |
|---|---------|------|-------------|--------|------|-------------|
| ① | 非鉄金属    | 76億円 | 18.4%       | 科学光学機器 | 12億円 | -23.8%      |
| ② | 自動車の部分品 | 87億円 | 14.2%       | ゴム製品   | 10億円 | -26.9%      |

### ○アメリカ合衆国

輸出 994億円 -15.8% 4か月連続の減少

|   | 増加品目     | 価 額   | 前年同月<br>比伸率 | 減少品目      | 価 額  | 前年同月<br>比伸率 |
|---|----------|-------|-------------|-----------|------|-------------|
| ① | 半導体等製造装置 | 32億円  | 27.1倍       | 自動車       | 73億円 | -67.4%      |
| ② | 自動車の部分品  | 123億円 | 6.2%        | ポンプ・遠心分離機 | 15億円 | -39.4%      |

### ○EU

輸出 607億円 29.4% 2か月ぶりの増加

|   | 増加品目   | 価 額   | 前年同月<br>比伸率 | 減少品目     | 価 額  | 前年同月<br>比伸率 |
|---|--------|-------|-------------|----------|------|-------------|
| ① | 自動車    | 151億円 | 4.5倍        | 半導体等製造装置 | 1億円  | -89.9%      |
| ② | 金属加工機械 | 21億円  | 2.3倍        | ゴム製品     | 10億円 | -55.8%      |

輸入 3,221億円 5.2% 3か月ぶりの増加

|   | 増加品目    | 価 額   | 前年同月<br>比伸率 | 減少品目 | 価 額  | 前年同月<br>比伸率 |
|---|---------|-------|-------------|------|------|-------------|
| ① | 液化天然ガス  | 97億円  | 2.2倍        | 石油製品 | 81億円 | -44.6%      |
| ② | 衣類・同附属品 | 273億円 | 15.8%       | 非鉄金属 | 89億円 | -24.7%      |

輸入 1,669億円 10.3% 2か月連続の増加

|   | 増加品目         | 価 額  | 前年同月<br>比伸率 | 減少品目    | 価 額  | 前年同月<br>比伸率 |
|---|--------------|------|-------------|---------|------|-------------|
| ① | 音響・映像機器（含部品） | 61億円 | 90.1%       | 自動車の部分品 | 64億円 | -22.6%      |
| ② | 自動車          | 59億円 | 94.5%       | 金属鉱・くず  | 0億円  | -97.8%      |

輸入 1,115億円 15.8% 2か月連続の増加

|   | 増加品目   | 価 額  | 前年同月<br>比伸率 | 減少品目 | 価 額  | 前年同月<br>比伸率 |
|---|--------|------|-------------|------|------|-------------|
| ① | 液化天然ガス | 97億円 | 2.2倍        | 石油製品 | 13億円 | -73.8%      |
| ② | 金属製品   | 44億円 | 2.2倍        | 鉄鋼   | 7億円  | -30.6%      |

輸入 409億円 43.2% 4か月連続の増加

|   | 増加品目   | 価 額  | 前年同月<br>比伸率 | 減少品目         | 価 額 | 前年同月<br>比伸率 |
|---|--------|------|-------------|--------------|-----|-------------|
| ① | 金属鉱・くず | 71億円 | 4.3倍        | 自動車          | 5億円 | -56.2%      |
| ② | 有機化合物  | 48億円 | 73.5%       | 音響・映像機器（含部品） | 1億円 | -87.3%      |

輸入 626億円 -12.8% 2か月連続の減少

|   | 増加品目 | 価 額  | 前年同月<br>比伸率 | 減少品目    | 価 額  | 前年同月<br>比伸率 |
|---|------|------|-------------|---------|------|-------------|
| ① | 自動車  | 38億円 | 36.8%       | 自動車の部分品 | 22億円 | -45.2%      |
| ② | 飼料   | 35億円 | 37.2%       | 医薬品     | 7億円  | -71.1%      |



# 横浜港 輸出品別表

| 品名             | 単位 | 2025年9月分 |               |             |               |          |           |          | 2025年1月以降累計 |               |             |               |          |           |          |
|----------------|----|----------|---------------|-------------|---------------|----------|-----------|----------|-------------|---------------|-------------|---------------|----------|-----------|----------|
|                |    | 数量       | 前年同月<br>比伸率 % | 価額<br>(百万円) | 前年同月<br>比伸率 % | 構成比<br>% | 増減<br>寄与度 | 全国比<br>% | 数量          | 前年同期<br>比伸率 % | 価額<br>(百万円) | 前年同期<br>比伸率 % | 構成比<br>% | 増減<br>寄与度 | 全国比<br>% |
| 総額             |    |          |               | 754,165     | 4.3           | 100.0    | 4.3       | 8.0      |             |               | 6,491,645   | 3.1           | 100.0    | 3.1       | 8.1      |
| 食料品及び動物        |    |          |               | 10,794      | 4.4           | 1.4      | 0.1       | 11.1     |             |               | 84,964      | 10.3          | 1.3      | 0.1       | 11.0     |
| 飲料及びたばこ        |    |          |               | 2,543       | 12.7          | 0.3      | 0.0       | 10.1     |             |               | 19,517      | -1.7          | 0.3      | -0.0      | 9.1      |
| 原材料            |    |          |               | 29,670      | 31.9          | 3.9      | 1.0       | 19.1     |             |               | 258,905     | 15.1          | 4.0      | 0.5       | 19.7     |
| 金属鉱及びくず        | トン | 56,664   | 46.5          | 22,417      | 36.7          | 3.0      | 0.8       | 23.8     | 452,556     | 13.0          | 196,204     | 18.6          | 3.0      | 0.5       | 26.5     |
| 鉱物性燃料          |    |          |               | 4,218       | 76.3          | 0.6      | 0.3       | 3.2      |             |               | 59,216      | 40.9          | 0.9      | 0.3       | 6.7      |
| 石油製品           |    |          |               | 3,985       | 80.9          | 0.5      | 0.2       | 3.2      |             |               | 57,680      | 42.9          | 0.9      | 0.3       | 6.9      |
| 動植物性油脂         | トン | 4,437    | -21.3         | 917         | 1.8           | 0.1      | 0.0       | 19.4     | 32,565      | -30.6         | 6,642       | -17.8         | 0.1      | -0.0      | 18.2     |
| 化学製品           |    |          |               | 98,132      | 8.2           | 13.0     | 1.0       | 10.3     |             |               | 825,334     | 1.7           | 12.7     | 0.2       | 9.4      |
| 有機化合物          |    |          |               | 11,528      | 8.2           | 1.5      | 0.1       | 7.7      |             |               | 100,257     | -6.8          | 1.5      | -0.1      | 6.9      |
| 無機化合物          | トン | 4,706    | -0.8          | 9,740       | 2.5           | 1.3      | 0.0       | 11.0     | 40,139      | -9.4          | 82,656      | 8.0           | 1.3      | 0.1       | 10.2     |
| 染料・なめし剤及び着色剤   | 〃  | 5,218    | -1.0          | 8,939       | 4.4           | 1.2      | 0.1       | 15.1     | 46,452      | 1.4           | 80,253      | 2.8           | 1.2      | 0.0       | 16.1     |
| 医薬品            | 〃  | 451      | 15.1          | 8,288       | 60.1          | 1.1      | 0.4       | 7.9      | 3,747       | 9.0           | 63,599      | 49.1          | 1.0      | 0.3       | 6.2      |
| 精油・香料及び化粧品類    | 〃  | 4,926    | 11.9          | 9,928       | 2.0           | 1.3      | 0.0       | 13.3     | 45,290      | -0.6          | 85,923      | -6.8          | 1.3      | -0.1      | 13.0     |
| (化粧品)          | 〃  | 1,852    | 1.0           | 6,234       | -3.5          | 0.8      | -0.0      | 12.5     | 18,614      | -2.2          | 53,654      | -9.9          | 0.8      | -0.1      | 12.4     |
| プラスチック         | 〃  | 76,121   | 19.2          | 29,749      | 5.1           | 3.9      | 0.2       | 10.8     | 620,886     | -1.9          | 261,728     | 1.4           | 4.0      | 0.1       | 10.6     |
| 原料別製品          |    |          |               | 67,706      | -4.9          | 9.0      | -0.5      | 6.9      |             |               | 623,756     | -3.1          | 9.6      | -0.3      | 7.2      |
| ゴム製品           | トン | 9,255    | -27.8         | 7,383       | -29.0         | 1.0      | -0.4      | 8.0      | 99,604      | -7.2          | 75,276      | -7.3          | 1.2      | -0.1      | 8.6      |
| 非金属鉱物製品        |    |          |               | 4,957       | 17.3          | 0.7      | 0.1       | 5.1      |             |               | 40,736      | 13.7          | 0.6      | 0.1       | 5.0      |
| 鉄鋼             | トン | 24,294   | 16.7          | 9,237       | -8.3          | 1.2      | -0.1      | 2.8      | 244,760     | -12.6         | 87,230      | -7.2          | 1.3      | -0.1      | 2.9      |
| (鉄鋼のフラットロール製品) | 〃  | 6,102    | -5.6          | 3,703       | -12.2         | 0.5      | -0.1      | 1.8      | 63,943      | -5.4          | 36,023      | -6.9          | 0.6      | -0.0      | 1.9      |
| 非鉄金属           | 〃  | 18,865   | -12.4         | 28,301      | -3.6          | 3.8      | -0.1      | 11.6     | 188,507     | -10.8         | 268,004     | -5.3          | 4.1      | -0.2      | 12.9     |
| 金属製品           |    |          |               | 11,091      | 1.5           | 1.5      | 0.0       | 9.1      |             |               | 96,347      | 0.3           | 1.5      | 0.0       | 9.0      |
| 一般機械           |    |          |               | 170,441     | 0.5           | 22.6     | 0.1       | 10.3     |             |               | 1,522,045   | -2.6          | 23.4     | -0.6      | 10.5     |
| 原動機            | トン | 24,672   | -3.6          | 32,919      | -4.5          | 4.4      | -0.2      | 13.2     | 223,093     | -1.0          | 293,170     | 0.6           | 4.5      | 0.0       | 13.1     |
| (自動車用エンジン)     | 〃  | 17,466   | -2.9          | 18,426      | -0.3          | 2.4      | -0.0      | 20.8     | 161,059     | -1.4          | 161,033     | 0.5           | 2.5      | 0.0       | 21.1     |
| 事務用機器          |    |          |               | 8,083       | 15.2          | 1.1      | 0.1       | 6.6      |             |               | 70,667      | 1.2           | 1.1      | 0.0       | 6.2      |
| 金属加工機械         |    |          |               | 23,096      | 16.0          | 3.1      | 0.4       | 21.9     |             |               | 177,840     | 1.3           | 2.7      | 0.0       | 20.8     |
| 建設用・鉱山用機械      |    |          |               | 19,696      | -6.2          | 2.6      | -0.2      | 12.5     |             |               | 165,689     | -18.1         | 2.6      | -0.6      | 12.8     |
| ポンプ及び遠心分離機     |    |          |               | 15,446      | -2.4          | 2.0      | -0.1      | 11.7     |             |               | 150,297     | 10.9          | 2.3      | 0.2       | 12.2     |
| 荷役機械           |    |          |               | 7,248       | -6.0          | 1.0      | -0.1      | 10.9     |             |               | 66,479      | -3.5          | 1.0      | -0.0      | 11.8     |
| 半導体等製造装置       | トン | 1,226    | 23.3          | 17,349      | 19.6          | 2.3      | 0.4       | 4.5      | 9,464       | -18.2         | 156,198     | -9.2          | 2.4      | -0.2      | 4.6      |
| 電気機器           |    |          |               | 82,004      | 2.7           | 10.9     | 0.3       | 5.0      |             |               | 707,227     | -0.5          | 10.9     | -0.1      | 5.3      |
| 重電機器           |    |          |               | 9,388       | 18.6          | 1.2      | 0.2       | 7.2      |             |               | 75,224      | -3.5          | 1.2      | -0.0      | 6.7      |
| 電気回路等の機器       |    |          |               | 19,001      | 14.4          | 2.5      | 0.3       | 9.6      |             |               | 159,824     | 4.1           | 2.5      | 0.1       | 9.7      |
| 電池             |    |          |               | 3,912       | -8.4          | 0.5      | -0.0      | 4.8      |             |               | 30,987      | -24.5         | 0.5      | -0.2      | 5.0      |
| 半導体等電子部品       |    |          |               | 1,452       | -19.6         | 0.2      | -0.0      | 0.2      |             |               | 21,421      | 45.7          | 0.3      | 0.1       | 0.5      |
| 電気計測機器         |    |          |               | 11,450      | 1.6           | 1.5      | 0.0       | 6.7      |             |               | 98,685      | 3.6           | 1.5      | 0.1       | 6.5      |
| 輸送用機器          |    |          |               | 201,604     | 4.0           | 26.7     | 1.1       | 9.8      |             |               | 1,634,053   | 10.9          | 25.2     | 2.6       | 9.2      |
| 自動車            | 台  | 74,661   | 19.2          | 158,684     | 4.6           | 21.0     | 1.0       | 10.6     | 614,890     | 18.1          | 1,297,091   | 13.0          | 20.0     | 2.4       | 10.1     |
| (乗用車)          | 〃  | 42,119   | 20.1          | 80,231      | 9.3           | 10.6     | 0.9       | 6.0      | 360,407     | 17.7          | 694,678     | 21.0          | 10.7     | 1.9       | 6.0      |
| (貨物自動車)        | 〃  | 28,837   | 20.3          | 73,812      | 0.7           | 9.8      | 0.1       | 59.4     | 221,049     | 18.3          | 564,034     | 5.1           | 8.7      | 0.4       | 55.6     |
| 自動車の部分品        | トン | 31,462   | -5.2          | 36,040      | 1.2           | 4.8      | 0.1       | 11.6     | 267,559     | -0.3          | 291,487     | 2.8           | 4.5      | 0.1       | 10.7     |
| 航空機類           |    |          |               | 305         | -15.7         | 0.0      | -0.0      | 0.9      |             |               | 4,451       | 33.1          | 0.1      | 0.0       | 1.7      |
| 船舶             | 隻  | ---      | ---           | ---         | ---           | ---      | ---       | ---      | 1           | -50.0         | 8           | -99.9         | 0.0      | -0.2      | 0.0      |
| 雑製品            |    |          |               | 47,376      | -3.2          | 6.3      | -0.2      | 8.9      |             |               | 403,253     | -6.4          | 6.2      | -0.4      | 9.4      |
| 科学光学機器         |    |          |               | 19,422      | -12.2         | 2.6      | -0.4      | 8.9      |             |               | 175,640     | -8.9          | 2.7      | -0.3      | 8.9      |
| 写真用・映画用材料      |    |          |               | 10,624      | -4.1          | 1.4      | -0.1      | 14.6     |             |               | 90,447      | -12.3         | 1.4      | -0.2      | 14.7     |
| その他            |    |          |               | 38,761      | 27.0          | 5.1      | 1.1       | 3.3      |             |               | 346,733     | 19.9          | 5.3      | 0.9       | 3.5      |

# 横浜港 輸入品別表

| 品名            | 単位  | 2025年9月分 |               |             |               |          |           |          | 2025年1月以降累計 |               |             |               |          |           |          |
|---------------|-----|----------|---------------|-------------|---------------|----------|-----------|----------|-------------|---------------|-------------|---------------|----------|-----------|----------|
|               |     | 数量       | 前年同月<br>比伸率 % | 価額<br>(百万円) | 前年同月<br>比伸率 % | 構成比<br>% | 増減<br>寄与度 | 全国比<br>% | 数量          | 前年同期<br>比伸率 % | 価額<br>(百万円) | 前年同期<br>比伸率 % | 構成比<br>% | 増減<br>寄与度 | 全国比<br>% |
| 総額            |     |          |               | 542,221     | 7.2           | 100.0    | 7.2       | 5.6      |             |               | 4,851,026   | 3.2           | 100.0    | 3.2       | 5.8      |
| 食料品及び動物       |     |          |               | 78,799      | 10.9          | 14.5     | 1.5       | 10.7     |             |               | 754,159     | 14.8          | 15.5     | 2.1       | 11.3     |
| 肉類及び同調製品      | トン  | 3,339    | 2.0           | 2,037       | 6.6           | 0.4      | 0.0       | 1.2      | 30,143      | 4.5           | 17,687      | 3.3           | 0.4      | 0.0       | 1.2      |
| 酪農品及び鳥卵       | 〃   | 8,991    | -3.4          | 7,080       | 7.1           | 1.3      | 0.1       | 33.0     | 103,363     | -6.3          | 76,818      | -1.6          | 1.6      | -0.0      | 37.8     |
| 魚介類及び同調製品     | 〃   | 4,954    | 14.3          | 6,373       | 44.2          | 1.2      | 0.4       | 3.9      | 43,920      | -7.0          | 54,687      | 9.7           | 1.1      | 0.1       | 3.9      |
| 穀物及び同調製品      | 〃   | 41,305   | 12.4          | 4,671       | -5.7          | 0.9      | -0.1      | 4.4      | 442,587     | 14.2          | 46,525      | 2.8           | 1.0      | 0.0       | 5.0      |
| 果実            | 〃   | 28,707   | -7.8          | 9,817       | -6.9          | 1.8      | -0.1      | 15.9     | 300,820     | 2.4           | 110,809     | 8.5           | 2.3      | 0.2       | 17.9     |
| 野菜            | 〃   | 28,541   | -4.4          | 8,429       | -1.0          | 1.6      | -0.0      | 12.8     | 278,096     | -3.8          | 81,649      | -9.7          | 1.7      | -0.2      | 13.5     |
| コーヒー          | 〃   | 15,331   | 2.8           | 17,884      | 47.5          | 3.3      | 1.1       | 47.1     | 143,971     | 2.1           | 154,336     | 49.6          | 3.2      | 1.1       | 47.4     |
| 飼料            | 〃   | 24,444   | -0.8          | 5,791       | 1.8           | 1.1      | 0.0       | 13.1     | 221,553     | -6.6          | 46,233      | -10.5         | 1.0      | -0.1      | 11.2     |
| 飲料及びたばこ       |     |          |               | 10,943      | 16.4          | 2.0      | 0.3       | 10.1     |             |               | 82,320      | 4.0           | 1.7      | 0.1       | 9.1      |
| 原材料           |     |          |               | 38,982      | 30.1          | 7.2      | 1.8       | 6.3      |             |               | 301,700     | 1.2           | 6.2      | 0.1       | 5.7      |
| 大豆            | トン  | 30,317   | 82.2          | 3,131       | 50.8          | 0.6      | 0.2       | 14.2     | 478,719     | -8.0          | 40,561      | -20.1         | 0.8      | -0.2      | 20.7     |
| 金属鉱及びびくず      | 千トン | 13       | 28.0          | 19,966      | 41.0          | 3.7      | 1.1       | 4.5      | 90          | 11.7          | 136,478     | 10.1          | 2.8      | 0.3       | 3.7      |
| 鉱物性燃料         |     |          |               | 41,880      | 16.4          | 7.7      | 1.2       | 2.5      |             |               | 423,868     | -16.5         | 8.7      | -1.8      | 2.6      |
| 原油及び粗油        | 千KL | 134      | 801.2         | 9,025       | 727.6         | 1.7      | 1.6       | 1.2      | 1,880       | 4.4           | 130,501     | -13.0         | 2.7      | -0.4      | 1.8      |
| 石油製品          |     |          |               | 9,664       | -43.7         | 1.8      | -1.5      | 4.8      |             |               | 89,511      | -35.7         | 1.8      | -1.1      | 4.7      |
| 液化石油ガス        | 千トン | 16       | -3.5          | 1,446       | -15.0         | 0.3      | -0.1      | 2.8      | 266         | 0.8           | 26,223      | -1.6          | 0.5      | -0.0      | 3.9      |
| 液化天然ガス        | 〃   | 236      | 81.3          | 17,734      | 71.5          | 3.3      | 1.5       | 4.2      | 1,620       | 4.4           | 136,784     | -4.2          | 2.8      | -0.1      | 3.2      |
| 動植物性油脂        | トン  | 9,793    | 15.9          | 3,520       | -6.2          | 0.6      | -0.0      | 13.0     | 87,950      | 23.6          | 30,061      | -16.9         | 0.6      | -0.1      | 12.6     |
| 化学製品          |     |          |               | 62,106      | -2.8          | 11.5     | -0.3      | 5.8      |             |               | 569,989     | 1.6           | 11.7     | 0.2       | 6.3      |
| 有機化合物         |     |          |               | 18,643      | -5.1          | 3.4      | -0.2      | 11.8     |             |               | 164,299     | 2.7           | 3.4      | 0.1       | 10.1     |
| 無機化合物         | トン  | 13,367   | -13.1         | 4,692       | -24.7         | 0.9      | -0.3      | 6.0      | 114,381     | -13.3         | 37,439      | -35.0         | 0.8      | -0.4      | 5.9      |
| 医薬品           | 〃   | 774      | -8.3          | 5,736       | -2.8          | 1.1      | -0.0      | 1.2      | 9,408       | -0.8          | 66,071      | 23.4          | 1.4      | 0.3       | 1.7      |
| 精油・香料及び化粧品類   | 〃   | 7,641    | 38.8          | 7,496       | 25.5          | 1.4      | 0.3       | 11.5     | 56,692      | 3.4           | 63,462      | 5.0           | 1.3      | 0.1       | 11.2     |
| プラスチック        | 〃   | 24,175   | 1.8           | 11,239      | -5.0          | 2.1      | -0.1      | 9.0      | 231,994     | 10.6          | 105,158     | 3.7           | 2.2      | 0.1       | 9.4      |
| 原料別製品         |     |          |               | 71,171      | 6.7           | 13.1     | 0.9       | 8.7      |             |               | 599,191     | -3.0          | 12.4     | -0.4      | 8.7      |
| 織物用糸及び繊維製品    |     |          |               | 4,714       | -2.6          | 0.9      | -0.0      | 4.7      |             |               | 41,283      | 0.2           | 0.9      | 0.0       | 4.8      |
| 非金属鉱物製品       |     |          |               | 4,975       | 5.4           | 0.9      | 0.1       | 6.5      |             |               | 43,420      | -8.2          | 0.9      | -0.1      | 7.3      |
| 鉄鋼            | トン  | 25,976   | 15.7          | 6,270       | 24.2          | 1.2      | 0.2       | 6.3      | 204,363     | -5.7          | 51,713      | -4.7          | 1.1      | -0.1      | 5.7      |
| 非鉄金属          | 〃   | 58,608   | 16.7          | 31,000      | 1.5           | 5.7      | 0.1       | 12.3     | 479,811     | 3.7           | 270,689     | -3.0          | 5.6      | -0.2      | 13.4     |
| (アルミニウム及び同合金) | 〃   | 52,797   | 17.7          | 21,670      | 23.2          | 4.0      | 0.8       | 25.5     | 433,452     | 3.8           | 180,052     | 12.3          | 3.7      | 0.4       | 22.5     |
| 金属製品          |     |          |               | 13,808      | 25.3          | 2.5      | 0.6       | 9.7      |             |               | 103,913     | 0.2           | 2.1      | 0.0       | 8.6      |
| 一般機械          |     |          |               | 65,357      | 0.2           | 12.1     | 0.0       | 6.6      |             |               | 599,741     | -0.0          | 12.4     | -0.0      | 6.6      |
| 原動機           | トン  | 6,213    | 4.8           | 13,761      | 8.4           | 2.5      | 0.2       | 7.1      | 50,713      | 4.3           | 118,375     | -1.4          | 2.4      | -0.0      | 7.1      |
| 事務用機器         |     |          |               | 14,918      | 21.2          | 2.8      | 0.5       | 3.9      |             |               | 133,660     | 3.1           | 2.8      | 0.1       | 3.9      |
| 建設用・鉱山用機械     | トン  | 9,107    | 18.7          | 8,309       | 31.5          | 1.5      | 0.4       | 27.0     | 67,948      | -9.6          | 60,526      | -12.2         | 1.2      | -0.2      | 26.1     |
| 電気機器          |     |          |               | 67,836      | 6.3           | 12.5     | 0.8       | 3.9      |             |               | 580,523     | -0.7          | 12.0     | -0.1      | 4.3      |
| 重電機器          |     |          |               | 8,441       | 7.6           | 1.6      | 0.1       | 9.3      |             |               | 68,552      | 2.7           | 1.4      | 0.0       | 8.3      |
| 音響・映像機器（含部品）  |     |          |               | 9,872       | 33.5          | 1.8      | 0.5       | 6.1      |             |               | 69,726      | 1.1           | 1.4      | 0.0       | 5.2      |
| 通信機           |     |          |               | 8,407       | 48.2          | 1.6      | 0.5       | 1.8      |             |               | 75,484      | 6.3           | 1.6      | 0.1       | 2.4      |
| 家庭用電気機器       |     |          |               | 10,846      | 11.7          | 2.0      | 0.2       | 15.3     |             |               | 91,449      | 12.2          | 1.9      | 0.2       | 14.4     |
| 輸送用機器         |     |          |               | 32,395      | -3.6          | 6.0      | -0.2      | 7.9      |             |               | 358,328     | 27.2          | 7.4      | 1.6       | 10.5     |
| 自動車           | 台   | 2,202    | 65.2          | 12,618      | 17.3          | 2.3      | 0.4       | 7.0      | 18,283      | 20.0          | 113,458     | 5.3           | 2.3      | 0.1       | 7.5      |
| 自動車の部分品       | トン  | 9,515    | -13.8         | 13,583      | -20.4         | 2.5      | -0.7      | 11.5     | 79,248      | -9.2          | 115,280     | -11.8         | 2.4      | -0.3      | 12.0     |
| 雑製品           |     |          |               | 60,943      | 15.1          | 11.2     | 1.6       | 5.0      |             |               | 499,411     | 19.0          | 10.3     | 1.7       | 5.0      |
| 家具            | トン  | 10,025   | -0.0          | 6,968       | 0.1           | 1.3      | 0.0       | 8.2      | 86,275      | 3.0           | 56,338      | -6.4          | 1.2      | -0.1      | 7.5      |
| 衣類及び同附属品      |     |          |               | 27,542      | 14.9          | 5.1      | 0.7       | 7.0      |             |               | 214,763     | 33.7          | 4.4      | 1.2       | 7.5      |
| 科学光学機器        |     |          |               | 6,409       | 62.3          | 1.2      | 0.5       | 2.9      |             |               | 43,085      | 13.4          | 0.9      | 0.1       | 2.3      |
| その他           |     |          |               | 8,289       | -12.4         | 1.5      | -0.2      | 3.3      |             |               | 51,735      | -10.7         | 1.1      | -0.1      | 2.8      |

# 横浜港 地域（国）別表 ( 2025年9月分 )

| 地域又は国         | 輸 出          |               |          |           |          | 輸 入          |               |          |           |          | 差 引          |
|---------------|--------------|---------------|----------|-----------|----------|--------------|---------------|----------|-----------|----------|--------------|
|               | 価 額<br>(百万円) | 前年同月<br>比伸率 % | 構成比<br>% | 増減<br>寄与度 | 全国比<br>% | 価 額<br>(百万円) | 前年同月<br>比伸率 % | 構成比<br>% | 増減<br>寄与度 | 全国比<br>% | 価 額<br>(百万円) |
| 総 額           | 754,165      | 4.3           | 100.0    | 4.3       | 8.0      | 542,221      | 7.2           | 100.0    | 7.2       | 5.6      | 211,944      |
| ア ジ ア         | 391,328      | 8.2           | 51.9     | 4.1       | 7.6      | 322,134      | 5.2           | 59.4     | 3.1       | 6.5      | 69,195       |
| 大韓民国          | 32,019       | 4.8           | 4.2      | 0.2       | 5.6      | 21,863       | -38.1         | 4.0      | -2.7      | 5.6      | 10,157       |
| 中華人民共和国       | 150,311      | 9.0           | 19.9     | 1.7       | 9.4      | 166,867      | 10.3          | 30.8     | 3.1       | 7.0      | -16,556      |
| 台湾            | 41,275       | 8.1           | 5.5      | 0.4       | 6.2      | 13,296       | 10.8          | 2.5      | 0.3       | 3.1      | 27,978       |
| 香港            | 12,227       | 4.6           | 1.6      | 0.1       | 2.0      | 76           | -68.0         | 0.0      | -0.0      | 0.1      | 12,151       |
| ベトナム          | 18,917       | 5.1           | 2.5      | 0.1       | 7.6      | 29,339       | 9.1           | 5.4      | 0.5       | 7.8      | -10,422      |
| タイ            | 32,602       | 7.2           | 4.3      | 0.3       | 9.5      | 27,707       | 27.8          | 5.1      | 1.2       | 8.3      | 4,896        |
| シンガポール        | 13,704       | -2.6          | 1.8      | -0.0      | 4.7      | 5,185        | -32.8         | 1.0      | -0.5      | 4.9      | 8,518        |
| マレーシア         | 17,938       | 11.0          | 2.4      | 0.2       | 9.9      | 22,134       | 112.5         | 4.1      | 2.3       | 9.0      | -4,195       |
| フィリピン         | 12,888       | 12.5          | 1.7      | 0.2       | 9.6      | 7,182        | 7.3           | 1.3      | 0.1       | 5.6      | 5,706        |
| インドネシア        | 19,898       | 14.4          | 2.6      | 0.3       | 12.3     | 15,663       | -18.8         | 2.9      | -0.7      | 5.2      | 4,234        |
| インド           | 22,785       | -6.7          | 3.0      | -0.2      | 9.4      | 5,956        | -35.9         | 1.1      | -0.7      | 8.3      | 16,829       |
| 中 東           | 55,306       | 29.9          | 7.3      | 1.8       | 13.6     | 18,625       | 63.8          | 3.4      | 1.4       | 2.1      | 36,682       |
| イラン           | 90           | -64.9         | 0.0      | -0.0      | 18.7     | 1            | -99.4         | 0.0      | -0.0      | 0.4      | 90           |
| サウジアラビア       | 15,714       | 44.7          | 2.1      | 0.7       | 14.9     | 2,143        | -3.3          | 0.4      | -0.0      | 0.8      | 13,571       |
| クウェート         | 6,628        | 232.4         | 0.9      | 0.6       | 23.9     | 6,516        | 全 増           | 1.2      | 1.3       | 7.8      | 113          |
| カタール          | 2,227        | -19.4         | 0.3      | -0.1      | 12.6     | 1,189        | -57.5         | 0.2      | -0.3      | 1.3      | 1,038        |
| アラブ首長国連邦      | 23,200       | 26.4          | 3.1      | 0.7       | 13.1     | 6,822        | 39.8          | 1.3      | 0.4       | 1.8      | 16,378       |
| 西 欧           | 76,226       | 20.0          | 10.1     | 1.8       | 7.2      | 68,398       | -9.7          | 12.6     | -1.5      | 5.2      | 7,828        |
| 英国            | 10,292       | -7.1          | 1.4      | -0.1      | 6.8      | 7,183        | -10.5         | 1.3      | -0.2      | 5.7      | 3,109        |
| オランダ          | 13,041       | 76.6          | 1.7      | 0.8       | 8.0      | 4,666        | -19.5         | 0.9      | -0.2      | 12.7     | 8,375        |
| ベルギー          | 7,155        | 1.5           | 0.9      | 0.0       | 9.9      | 2,072        | -1.1          | 0.4      | -0.0      | 5.4      | 5,083        |
| フランス          | 7,218        | -9.6          | 1.0      | -0.1      | 8.5      | 9,617        | -3.1          | 1.8      | -0.1      | 6.3      | -2,400       |
| ドイツ           | 13,923       | 12.7          | 1.8      | 0.2       | 5.6      | 14,234       | -28.4         | 2.6      | -1.1      | 4.6      | -312         |
| スペイン          | 4,175        | 168.3         | 0.6      | 0.4       | 8.3      | 4,935        | -24.0         | 0.9      | -0.3      | 11.0     | -760         |
| イタリア          | 5,351        | 107.8         | 0.7      | 0.4       | 8.9      | 7,415        | -15.5         | 1.4      | -0.3      | 4.4      | -2,064       |
| トルコ           | 5,662        | 17.7          | 0.8      | 0.1       | 13.2     | 1,316        | -22.1         | 0.2      | -0.1      | 9.3      | 4,345        |
| 中 東 欧・ロ シ ア 等 | 7,359        | 4.4           | 1.0      | 0.0       | 3.7      | 16,083       | 5.7           | 3.0      | 0.2       | 9.2      | -8,724       |
| ロシア           | 1,203        | -30.6         | 0.2      | -0.1      | 3.4      | 8,746        | 35.2          | 1.6      | 0.5       | 12.8     | -7,543       |
| 北 米           | 102,696      | -15.5         | 13.6     | -2.6      | 5.9      | 47,821       | 41.8          | 8.8      | 2.8       | 3.9      | 54,875       |
| カナダ           | 3,330        | -3.3          | 0.4      | -0.0      | 2.5      | 6,918        | 33.6          | 1.3      | 0.3       | 5.2      | -3,588       |
| アメリカ合衆国       | 99,366       | -15.8         | 13.2     | -2.6      | 6.2      | 40,903       | 43.2          | 7.5      | 2.4       | 3.8      | 58,463       |
| 中 南 米         | 58,801       | 14.7          | 7.8      | 1.0       | 13.2     | 37,616       | 23.4          | 6.9      | 1.4       | 8.5      | 21,185       |
| メキシコ          | 28,373       | -6.7          | 3.8      | -0.3      | 17.2     | 5,724        | -31.7         | 1.1      | -0.5      | 6.7      | 22,649       |
| コロンビア         | 4,649        | 89.1          | 0.6      | 0.3       | 27.9     | 3,778        | 32.9          | 0.7      | 0.2       | 31.2     | 871          |
| チリ            | 5,049        | 50.9          | 0.7      | 0.2       | 20.3     | 6,162        | 1.6           | 1.1      | 0.0       | 5.4      | -1,113       |
| ブラジル          | 3,353        | 2.7           | 0.4      | 0.0       | 5.2      | 12,955       | 73.1          | 2.4      | 1.1       | 11.5     | -9,602       |
| ア フ リ カ       | 23,536       | 31.6          | 3.1      | 0.8       | 16.4     | 7,677        | 3.1           | 1.4      | 0.0       | 6.1      | 15,859       |
| 南アフリカ共和国      | 5,522        | 50.9          | 0.7      | 0.3       | 16.6     | 2,995        | 38.2          | 0.6      | 0.2       | 3.6      | 2,526        |
| 大 洋 州         | 38,912       | -32.4         | 5.2      | -2.6      | 15.4     | 23,866       | -6.5          | 4.4      | -0.3      | 4.1      | 15,045       |
| オーストラリア       | 31,547       | -38.4         | 4.2      | -2.7      | 16.6     | 18,119       | -16.2         | 3.3      | -0.7      | 3.5      | 13,428       |
| ニュージーランド      | 5,503        | 23.0          | 0.7      | 0.1       | 16.5     | 5,631        | 47.6          | 1.0      | 0.4       | 16.1     | -128         |
| EU            | 60,700       | 29.4          | 8.0      | 1.9       | 6.8      | 62,551       | -12.8         | 11.5     | -1.8      | 5.6      | -1,851       |
| ASEAN         | 118,539      | 7.9           | 15.7     | 1.2       | 8.6      | 111,456      | 15.8          | 20.6     | 3.0       | 7.1      | 7,083        |

横浜港 地域（国）別品別表 <輸出> ① （２０２５年９月分）

| 品 名            | ア ジ ア        |               |          |           | 中 華 人 民 共 和 国 |               |          |           | A S E A N    |               |          |           |
|----------------|--------------|---------------|----------|-----------|---------------|---------------|----------|-----------|--------------|---------------|----------|-----------|
|                | 価 額<br>(百万円) | 前年同月<br>比伸率 % | 構成比<br>% | 増減<br>寄与度 | 価 額<br>(百万円)  | 前年同月<br>比伸率 % | 構成比<br>% | 増減<br>寄与度 | 価 額<br>(百万円) | 前年同月<br>比伸率 % | 構成比<br>% | 増減<br>寄与度 |
| 総 額            | 391,328      | 8.2           | 100.0    | 8.2       | 150,311       | 9.0           | 100.0    | 9.0       | 118,539      | 7.9           | 100.0    | 7.9       |
| 食料品及び動物        | 7,171        | 1.0           | 1.8      | 0.0       | 1,628         | 41.2          | 1.1      | 0.3       | 2,452        | -3.6          | 2.1      | -0.1      |
| 飲料及びたばこ        | 1,843        | 2.5           | 0.5      | 0.0       | 818           | -21.3         | 0.5      | -0.2      | 485          | 51.5          | 0.4      | 0.2       |
| 原材料            | 27,023       | 41.7          | 6.9      | 2.2       | 17,646        | 58.5          | 11.7     | 4.7       | 6,081        | 20.0          | 5.1      | 0.9       |
| 金属鉱及びくず        | 21,926       | 43.3          | 5.6      | 1.8       | 16,358        | 62.1          | 10.9     | 4.5       | 3,794        | 12.5          | 3.2      | 0.4       |
| 鉱物性燃料          | 3,572        | 104.7         | 0.9      | 0.5       | 2,390         | 423.5         | 1.6      | 1.4       | 566          | -13.3         | 0.5      | -0.1      |
| 石油製品           | 3,374        | 115.6         | 0.9      | 0.5       | 2,304         | 483.2         | 1.5      | 1.4       | 506          | -13.1         | 0.4      | -0.1      |
| 動植物性油脂         | 773          | -2.3          | 0.2      | -0.0      | 112           | 87.3          | 0.1      | 0.0       | 575          | -13.5         | 0.5      | -0.1      |
| 化学製品           | 71,859       | 6.9           | 18.4     | 1.3       | 27,754        | 5.5           | 18.5     | 1.1       | 17,583       | 2.6           | 14.8     | 0.4       |
| 有機化合物          | 7,810        | 4.0           | 2.0      | 0.1       | 1,990         | -22.6         | 1.3      | -0.4      | 1,461        | -12.2         | 1.2      | -0.2      |
| 無機化合物          | 5,649        | 7.5           | 1.4      | 0.1       | 1,443         | -5.9          | 1.0      | -0.1      | 1,216        | 14.3          | 1.0      | 0.1       |
| 染料・なめし剤及び着色剤   | 7,009        | 12.2          | 1.8      | 0.2       | 1,721         | -0.1          | 1.1      | -0.0      | 2,606        | 19.6          | 2.2      | 0.4       |
| 医薬品            | 7,386        | 68.7          | 1.9      | 0.8       | 5,985         | 74.8          | 4.0      | 1.9       | 719          | 98.8          | 0.6      | 0.3       |
| 精油・香料及び化粧品類    | 7,810        | -2.3          | 2.0      | -0.1      | 3,764         | 3.7           | 2.5      | 0.1       | 1,728        | -6.2          | 1.5      | -0.1      |
| (化粧品)          | 4,791        | -7.8          | 1.2      | -0.1      | 2,412         | 1.1           | 1.6      | 0.0       | 892          | -17.8         | 0.8      | -0.2      |
| プラスチック         | 24,800       | 4.9           | 6.3      | 0.3       | 9,092         | -9.4          | 6.0      | -0.7      | 6,442        | 9.7           | 5.4      | 0.5       |
| 原料別製品          | 48,809       | 0.6           | 12.5     | 0.1       | 14,376        | 8.6           | 9.6      | 0.8       | 15,745       | 4.6           | 13.3     | 0.6       |
| ゴム製品           | 2,551        | -18.1         | 0.7      | -0.2      | 707           | -19.0         | 0.5      | -0.1      | 1,027        | -26.9         | 0.9      | -0.3      |
| 非金属鉱物製品        | 3,949        | 20.3          | 1.0      | 0.2       | 1,223         | -3.9          | 0.8      | -0.0      | 757          | 26.8          | 0.6      | 0.1       |
| 鉄鋼             | 6,875        | -7.2          | 1.8      | -0.1      | 1,997         | 1.7           | 1.3      | 0.0       | 2,331        | -13.3         | 2.0      | -0.3      |
| (鉄鋼のフラットロール製品) | 2,598        | -5.2          | 0.7      | -0.0      | 803           | -4.1          | 0.5      | -0.0      | 975          | -16.1         | 0.8      | -0.2      |
| 非鉄金属           | 24,239       | 0.4           | 6.2      | 0.0       | 6,968         | 25.7          | 4.6      | 1.0       | 7,582        | 18.4          | 6.4      | 1.1       |
| 金属製品           | 6,106        | 8.3           | 1.6      | 0.1       | 2,187         | 0.9           | 1.5      | 0.0       | 2,765        | 6.0           | 2.3      | 0.1       |
| 一般機械           | 99,078       | 6.7           | 25.3     | 1.7       | 45,726        | 5.5           | 30.4     | 1.7       | 27,678       | 9.7           | 23.3     | 2.2       |
| 原動機            | 16,707       | 9.4           | 4.3      | 0.4       | 7,951         | 1.6           | 5.3      | 0.1       | 5,596        | 14.4          | 4.7      | 0.6       |
| (自動車用エンジン)     | 5,716        | 19.2          | 1.5      | 0.3       | 651           | 86.5          | 0.4      | 0.2       | 3,323        | 6.7           | 2.8      | 0.2       |
| 事務用機器          | 4,035        | 15.0          | 1.0      | 0.1       | 1,750         | 54.3          | 1.2      | 0.4       | 1,251        | -4.1          | 1.1      | -0.0      |
| 金属加工機械         | 15,211       | 11.9          | 3.9      | 0.4       | 7,588         | 30.5          | 5.0      | 1.3       | 3,207        | -10.4         | 2.7      | -0.3      |
| 建設用・鉱山用機械      | 6,103        | 20.5          | 1.6      | 0.3       | 656           | 439.5         | 0.4      | 0.4       | 3,325        | 13.5          | 2.8      | 0.4       |
| ポンプ及び遠心分離機     | 9,295        | 25.3          | 2.4      | 0.5       | 2,773         | 8.1           | 1.8      | 0.1       | 2,888        | 19.8          | 2.4      | 0.4       |
| 荷役機械           | 3,654        | 1.8           | 0.9      | 0.0       | 694           | -16.7         | 0.5      | -0.1      | 1,845        | 5.1           | 1.6      | 0.1       |
| 半導体等製造装置       | 13,967       | 7.8           | 3.6      | 0.3       | 11,517        | 15.6          | 7.7      | 1.1       | 554          | 61.4          | 0.5      | 0.2       |
| 電気機器           | 43,887       | 5.5           | 11.2     | 0.6       | 24,040        | 8.4           | 16.0     | 1.3       | 10,485       | 5.0           | 8.8      | 0.5       |
| 重電機器           | 3,252        | -2.4          | 0.8      | -0.0      | 988           | 32.4          | 0.7      | 0.2       | 1,274        | -6.2          | 1.1      | -0.1      |
| 電気回路等の機器       | 14,616       | 13.4          | 3.7      | 0.5       | 10,326        | 15.8          | 6.9      | 1.0       | 2,417        | 11.8          | 2.0      | 0.2       |
| 電池             | 1,087        | 34.1          | 0.3      | 0.1       | 368           | 1,876.9       | 0.2      | 0.3       | 148          | -17.7         | 0.1      | -0.0      |
| 半導体等電子部品       | 1,052        | -0.6          | 0.3      | -0.0      | 151           | -16.1         | 0.1      | -0.0      | 618          | 0.7           | 0.5      | 0.0       |
| 電気計測機器         | 8,258        | 6.4           | 2.1      | 0.1       | 5,034         | 17.7          | 3.3      | 0.5       | 1,884        | -9.9          | 1.6      | -0.2      |
| 輸送用機器          | 44,546       | 15.1          | 11.4     | 1.6       | 2,689         | -20.3         | 1.8      | -0.5      | 24,445       | 11.5          | 20.6     | 2.3       |
| 自動車            | 27,714       | 24.4          | 7.1      | 1.5       | 1,015         | 330.1         | 0.7      | 0.6       | 14,724       | 6.9           | 12.4     | 0.9       |
| (乗用車)          | 15,201       | 31.8          | 3.9      | 1.0       | 991           | 327.1         | 0.7      | 0.6       | 5,398        | 3.6           | 4.6      | 0.2       |
| (貨物自動車)        | 10,891       | 27.1          | 2.8      | 0.6       | 18            | 413.5         | 0.0      | 0.0       | 8,423        | 17.5          | 7.1      | 1.1       |
| 自動車の部分品        | 11,511       | -3.4          | 2.9      | -0.1      | 1,284         | -54.7         | 0.9      | -1.1      | 8,743        | 14.2          | 7.4      | 1.0       |
| 航空機類           | 25           | 全 増           | 0.0      | 0.0       | ---           | ---           | ---      | ---       | 25           | 全 増           | 0.0      | 0.0       |
| 船舶             | ---          | ---           | ---      | ---       | ---           | ---           | ---      | ---       | ---          | ---           | ---      | ---       |
| 雑製品            | 24,664       | -3.6          | 6.3      | -0.3      | 9,667         | -16.8         | 6.4      | -1.4      | 4,539        | 3.1           | 3.8      | 0.1       |
| 科学光学機器         | 8,936        | -20.0         | 2.3      | -0.6      | 3,616         | -38.9         | 2.4      | -1.7      | 1,242        | -23.8         | 1.0      | -0.4      |
| 写真用・映画用材料      | 7,099        | 9.0           | 1.8      | 0.2       | 3,147         | 10.9          | 2.1      | 0.2       | 724          | 10.1          | 0.6      | 0.1       |
| その他            | 18,103       | 8.6           | 4.6      | 0.4       | 3,465         | -12.8         | 2.3      | -0.4      | 7,905        | 13.8          | 6.7      | 0.9       |

横浜港 地域（国）別品別表 <輸出> ② （２０２５年９月分）

| 品 名            | アメリカ合衆国      |               |          |           | E U          |               |          |           | 中 南 米        |               |          |           |
|----------------|--------------|---------------|----------|-----------|--------------|---------------|----------|-----------|--------------|---------------|----------|-----------|
|                | 価 額<br>(百万円) | 前年同月<br>比伸率 % | 構成比<br>% | 増減<br>寄与度 | 価 額<br>(百万円) | 前年同月<br>比伸率 % | 構成比<br>% | 増減<br>寄与度 | 価 額<br>(百万円) | 前年同月<br>比伸率 % | 構成比<br>% | 増減<br>寄与度 |
| 総 額            | 99,366       | -15.8         | 100.0    | -15.8     | 60,700       | 29.4          | 100.0    | 29.4      | 58,801       | 14.7          | 100.0    | 14.7      |
| 食料品及び動物        | 1,225        | -7.6          | 1.2      | -0.1      | 330          | -17.7         | 0.5      | -0.2      | 252          | 31.5          | 0.4      | 0.1       |
| 飲料及びたばこ        | 370          | 65.5          | 0.4      | 0.1       | 77           | 121.1         | 0.1      | 0.1       | 15           | -3.8          | 0.0      | -0.0      |
| 原材料            | 416          | -63.2         | 0.4      | -0.6      | 1,070        | -34.6         | 1.8      | -1.2      | 473          | 171.8         | 0.8      | 0.6       |
| 金属鉱及びくず        | 19           | -77.0         | 0.0      | -0.1      | 63           | -91.2         | 0.1      | -1.4      | ---          | ---           | ---      | ---       |
| 鉱物性燃料          | 74           | 25.3          | 0.1      | 0.0       | 89           | 47.1          | 0.1      | 0.1       | 65           | -15.3         | 0.1      | -0.0      |
| 石油製品           | 74           | 24.0          | 0.1      | 0.0       | 76           | 25.7          | 0.1      | 0.0       | 58           | -20.2         | 0.1      | -0.0      |
| 動植物性油脂         | 96           | 25.9          | 0.1      | 0.0       | 36           | 73.1          | 0.1      | 0.0       | 0            | -71.0         | 0.0      | -0.0      |
| 化学製品           | 9,289        | 7.9           | 9.3      | 0.6       | 9,118        | 35.0          | 15.0     | 5.0       | 2,268        | 1.1           | 3.9      | 0.0       |
| 有機化合物          | 1,764        | 31.8          | 1.8      | 0.4       | 1,159        | -0.1          | 1.9      | -0.0      | 227          | -11.7         | 0.4      | -0.1      |
| 無機化合物          | 790          | -5.0          | 0.8      | -0.0      | 1,757        | 11.6          | 2.9      | 0.4       | 71           | 34.2          | 0.1      | 0.0       |
| 染料・なめし剤及び着色剤   | 998          | -28.9         | 1.0      | -0.3      | 379          | -17.7         | 0.6      | -0.2      | 150          | -12.5         | 0.3      | -0.0      |
| 医薬品            | 228          | -18.2         | 0.2      | -0.0      | 299          | 5.4           | 0.5      | 0.0       | 146          | 全 増           | 0.2      | 0.3       |
| 精油・香料及び化粧品類    | 478          | 8.4           | 0.5      | 0.0       | 1,155        | 39.7          | 1.9      | 0.7       | 80           | 8.9           | 0.1      | 0.0       |
| (化粧品)          | 272          | -14.8         | 0.3      | -0.0      | 941          | 35.0          | 1.6      | 0.5       | 4            | 316.2         | 0.0      | 0.0       |
| プラスチック         | 1,780        | -3.6          | 1.8      | -0.1      | 1,304        | 30.5          | 2.1      | 0.6       | 1,044        | -9.3          | 1.8      | -0.2      |
| 原料別製品          | 6,290        | -11.4         | 6.3      | -0.7      | 3,595        | -27.8         | 5.9      | -2.9      | 4,434        | -12.6         | 7.5      | -1.2      |
| ゴム製品           | 1,110        | 7.3           | 1.1      | 0.1       | 975          | -55.8         | 1.6      | -2.6      | 624          | -51.6         | 1.1      | -1.3      |
| 非金属鉱物製品        | 415          | 3.9           | 0.4      | 0.0       | 319          | 2.3           | 0.5      | 0.0       | 43           | -36.2         | 0.1      | -0.0      |
| 鉄鋼             | 568          | -21.9         | 0.6      | -0.1      | 313          | -18.8         | 0.5      | -0.2      | 1,102        | -23.8         | 1.9      | -0.7      |
| (鉄鋼のフラットロール製品) | 242          | -47.2         | 0.2      | -0.2      | 161          | -51.4         | 0.3      | -0.4      | 436          | -32.4         | 0.7      | -0.4      |
| 非鉄金属           | 1,876        | -22.8         | 1.9      | -0.5      | 1,129        | -30.1         | 1.9      | -1.0      | 542          | 68.5          | 0.9      | 0.4       |
| 金属製品           | 1,738        | -14.4         | 1.7      | -0.2      | 497          | 57.2          | 0.8      | 0.4       | 1,934        | 22.9          | 3.3      | 0.7       |
| 一般機械           | 33,596       | 4.6           | 33.8     | 1.2       | 9,361        | -14.1         | 15.4     | -3.3      | 12,440       | 16.7          | 21.2     | 3.5       |
| 原動機            | 7,591        | -1.7          | 7.6      | -0.1      | 1,284        | 36.2          | 2.1      | 0.7       | 3,102        | -1.9          | 5.3      | -0.1      |
| (自動車用エンジン)     | 6,210        | 37.4          | 6.3      | 1.4       | 168          | 44.9          | 0.3      | 0.1       | 2,858        | 1.6           | 4.9      | 0.1       |
| 事務用機器          | 1,404        | 26.3          | 1.4      | 0.2       | 432          | -34.9         | 0.7      | -0.5      | 998          | 101.2         | 1.7      | 1.0       |
| 金属加工機械         | 3,858        | 8.8           | 3.9      | 0.3       | 2,137        | 126.5         | 3.5      | 2.5       | 458          | -46.9         | 0.8      | -0.8      |
| 建設用・鉱山用機械      | 7,130        | -9.7          | 7.2      | -0.6      | 1,779        | -3.0          | 2.9      | -0.1      | 1,627        | 297.0         | 2.8      | 2.4       |
| ポンプ及び遠心分離機     | 1,544        | -39.4         | 1.6      | -0.8      | 1,763        | 13.3          | 2.9      | 0.4       | 896          | -3.1          | 1.5      | -0.1      |
| 荷役機械           | 1,869        | -10.8         | 1.9      | -0.2      | 507          | -30.0         | 0.8      | -0.5      | 293          | -21.9         | 0.5      | -0.2      |
| 半導体等製造装置       | 3,237        | 2,605.1       | 3.3      | 2.6       | 145          | -89.9         | 0.2      | -2.8      | ---(2)       | 全 減           | ---      | -0.0      |
| 電気機器           | 13,321       | -30.7         | 13.4     | -5.0      | 8,705        | 14.0          | 14.3     | 2.3       | 6,762        | 24.5          | 11.5     | 2.6       |
| 重電機器           | 1,591        | -5.5          | 1.6      | -0.1      | 1,586        | 11.3          | 2.6      | 0.3       | 485          | 24.1          | 0.8      | 0.2       |
| 電気回路等の機器       | 1,592        | 39.3          | 1.6      | 0.4       | 185          | -36.3         | 0.3      | -0.2      | 1,152        | 8.2           | 2.0      | 0.2       |
| 電池             | 1,786        | -33.9         | 1.8      | -0.8      | 842          | 123.8         | 1.4      | 1.0       | 78           | 47.3          | 0.1      | 0.0       |
| 半導体等電子部品       | 70           | -86.5         | 0.1      | -0.4      | 93           | 1,027.1       | 0.2      | 0.2       | 236          | 14.3          | 0.4      | 0.1       |
| 電気計測機器         | 1,508        | 2.5           | 1.5      | 0.0       | 1,000        | 12.5          | 1.6      | 0.2       | 452          | -39.6         | 0.8      | -0.6      |
| 輸送用機器          | 19,939       | -42.0         | 20.1     | -12.2     | 16,328       | 246.1         | 26.9     | 24.8      | 28,225       | 15.5          | 48.0     | 7.4       |
| 自動車            | 7,304        | -67.4         | 7.4      | -12.8     | 15,063       | 350.2         | 24.8     | 25.0      | 22,523       | 22.0          | 38.3     | 7.9       |
| (乗用車)          | 2,767        | -76.5         | 2.8      | -7.6      | 12,050       | 282.9         | 19.9     | 19.0      | 7,554        | 47.1          | 12.8     | 4.7       |
| (貨物自動車)        | 4,537        | -57.5         | 4.6      | -5.2      | 3,009        | 1,483.0       | 5.0      | 6.0       | 13,557       | 5.9           | 23.1     | 1.5       |
| 自動車の部分品        | 12,347       | 6.2           | 12.4     | 0.6       | 1,200        | -8.6          | 2.0      | -0.2      | 5,577        | -4.8          | 9.5      | -0.5      |
| 航空機類           | 268          | -19.2         | 0.3      | -0.1      | 13           | 全 増           | 0.0      | 0.0       | ---(31)      | 全 減           | ---      | -0.1      |
| 船舶             | ---          | ---           | ---      | ---       | ---          | ---           | ---      | ---       | ---          | ---           | ---      | ---       |
| 雑製品            | 9,700        | -12.3         | 9.8      | -1.2      | 7,904        | 24.8          | 13.0     | 3.4       | 1,881        | 4.4           | 3.2      | 0.2       |
| 科学光学機器         | 5,135        | -0.7          | 5.2      | -0.0      | 3,721        | 0.3           | 6.1      | 0.0       | 700          | -22.5         | 1.2      | -0.4      |
| 写真用・映画用材料      | 2,038        | -20.8         | 2.1      | -0.5      | 412          | -47.5         | 0.7      | -0.8      | 396          | 0.7           | 0.7      | 0.0       |
| その他            | 5,051        | 87.4          | 5.1      | 2.0       | 4,088        | 19.0          | 6.7      | 1.4       | 1,986        | 71.5          | 3.4      | 1.6       |



横浜港 地域（国）別品別表 <輸出> ③ （２０２５年９月分）

| 品 名            | 中 東          |               |          |           | オーストラリア      |               |          |           | アフリカ         |               |          |           |
|----------------|--------------|---------------|----------|-----------|--------------|---------------|----------|-----------|--------------|---------------|----------|-----------|
|                | 価 額<br>(百万円) | 前年同月<br>比伸率 % | 構成比<br>% | 増減<br>寄与度 | 価 額<br>(百万円) | 前年同月<br>比伸率 % | 構成比<br>% | 増減<br>寄与度 | 価 額<br>(百万円) | 前年同月<br>比伸率 % | 構成比<br>% | 増減<br>寄与度 |
| 総 額            | 55,306       | 29.9          | 100.0    | 29.9      | 31,547       | -38.4         | 100.0    | -38.4     | 23,536       | 31.6          | 100.0    | 31.6      |
| 食料品及び動物        | 246          | 81.5          | 0.4      | 0.3       | 640          | 7.3           | 2.0      | 0.1       | 128          | 114.5         | 0.5      | 0.4       |
| 飲料及びたばこ        | 4            | -49.6         | 0.0      | -0.0      | 56           | -13.2         | 0.2      | -0.0      | 2            | 311.2         | 0.0      | 0.0       |
| 原材料            | 71           | 287.0         | 0.1      | 0.1       | 63           | 124.2         | 0.2      | 0.1       | 6            | 204.5         | 0.0      | 0.0       |
| 金属鉱及びくず        | ---          | ---           | ---      | ---       | 19           | 全 増           | 0.1      | 0.0       | ---          | ---           | ---      | ---       |
| 鉱物性燃料          | 96           | -43.8         | 0.2      | -0.2      | 3            | -88.8         | 0.0      | -0.0      | 25           | 46.0          | 0.1      | 0.0       |
| 石油製品           | 95           | -44.2         | 0.2      | -0.2      | 3            | -88.8         | 0.0      | -0.0      | 24           | 44.3          | 0.1      | 0.0       |
| 動植物性油脂         | 1            | 145.9         | 0.0      | 0.0       | 6            | -8.6          | 0.0      | -0.0      | ---          | ---           | ---      | ---       |
| 化学製品           | 1,282        | -19.1         | 2.3      | -0.7      | 634          | 10.0          | 2.0      | 0.1       | 815          | 0.0           | 3.5      | 0.0       |
| 有機化合物          | 20           | 64.1          | 0.0      | 0.0       | 0            | -97.6         | 0.0      | -0.0      | ---(41)      | 全 減           | ---      | -0.2      |
| 無機化合物          | 32           | -83.8         | 0.1      | -0.4      | 41           | 1,660.8       | 0.1      | 0.1       | ---(20)      | 全 減           | ---      | -0.1      |
| 染料・なめし剤及び着色剤   | 26           | 43.8          | 0.0      | 0.0       | 258          | 79.9          | 0.8      | 0.2       | 11           | 40.0          | 0.0      | 0.0       |
| 医薬品            | 36           | -70.0         | 0.1      | -0.2      | 43           | -46.6         | 0.1      | -0.1      | 43           | 22.8          | 0.2      | 0.0       |
| 精油・香料及び化粧品類    | 69           | -2.7          | 0.1      | -0.0      | 45           | -39.0         | 0.1      | -0.1      | ---(13)      | 全 減           | ---      | -0.1      |
| (化粧品)          | 20           | -15.3         | 0.0      | -0.0      | 26           | -59.4         | 0.1      | -0.1      | ---          | ---           | ---      | ---       |
| プラスチック         | 388          | -5.2          | 0.7      | -0.0      | 86           | 9.4           | 0.3      | 0.0       | 56           | 62.9          | 0.2      | 0.1       |
| 原料別製品          | 1,540        | -33.5         | 2.8      | -1.8      | 584          | 16.7          | 1.8      | 0.2       | 952          | -10.6         | 4.0      | -0.6      |
| ゴム製品           | 1,002        | -30.3         | 1.8      | -1.0      | 335          | 17.0          | 1.1      | 0.1       | 565          | -21.4         | 2.4      | -0.9      |
| 非金属鉱物製品        | 62           | -6.6          | 0.1      | -0.0      | 66           | 9.8           | 0.2      | 0.0       | 11           | 161.4         | 0.0      | 0.0       |
| 鉄鋼             | 92           | 348.0         | 0.2      | 0.2       | 15           | -39.4         | 0.0      | -0.0      | 10           | -48.5         | 0.0      | -0.1      |
| (鉄鋼のフラットロール製品) | 91           | 8,814.6       | 0.2      | 0.2       | ---          | ---           | ---      | ---       | ---(14)      | 全 減           | ---      | -0.1      |
| 非鉄金属           | 8            | 274.6         | 0.0      | 0.0       | 64           | 222.4         | 0.2      | 0.1       | 23           | 1,554.5       | 0.1      | 0.1       |
| 金属製品           | 237          | -67.7         | 0.4      | -1.2      | 41           | -24.2         | 0.1      | -0.0      | 67           | -57.4         | 0.3      | -0.5      |
| 一般機械           | 6,009        | -37.2         | 10.9     | -8.4      | 2,299        | -6.2          | 7.3      | -0.3      | 1,832        | -6.5          | 7.8      | -0.7      |
| 原動機            | 2,327        | -37.9         | 4.2      | -3.3      | 196          | 13.7          | 0.6      | 0.0       | 605          | 30.9          | 2.6      | 0.8       |
| (自動車用エンジン)     | 2,253        | -18.6         | 4.1      | -1.2      | 135          | -1.7          | 0.4      | -0.0      | 473          | 14.9          | 2.0      | 0.3       |
| 事務用機器          | 167          | 0.2           | 0.3      | 0.0       | 714          | 115.2         | 2.3      | 0.7       | 65           | -15.9         | 0.3      | -0.1      |
| 金属加工機械         | 236          | 40.2          | 0.4      | 0.2       | 39           | -51.4         | 0.1      | -0.1      | 25           | -46.4         | 0.1      | -0.1      |
| 建設用・鉱山用機械      | 503          | -75.0         | 0.9      | -3.5      | 432          | -57.7         | 1.4      | -1.2      | 335          | -5.5          | 1.4      | -0.1      |
| ポンプ及び遠心分離機     | 1,066        | -36.6         | 1.9      | -1.4      | 306          | -0.3          | 1.0      | -0.0      | 128          | -58.4         | 0.5      | -1.0      |
| 荷役機械           | 509          | 2.4           | 0.9      | 0.0       | 168          | 4.4           | 0.5      | 0.0       | 91           | -14.2         | 0.4      | -0.1      |
| 半導体等製造装置       | ---          | ---           | ---      | ---       | ---          | ---           | ---      | ---       | ---          | ---           | ---      | ---       |
| 電気機器           | 2,274        | 35.1          | 4.1      | 1.4       | 1,367        | 30.9          | 4.3      | 0.6       | 1,130        | -24.8         | 4.8      | -2.1      |
| 重電機器           | 1,277        | 106.8         | 2.3      | 1.5       | 13           | -4.6          | 0.0      | -0.0      | 60           | -69.9         | 0.3      | -0.8      |
| 電気回路等の機器       | 77           | -73.7         | 0.1      | -0.5      | 14           | 20.4          | 0.0      | 0.0       | 566          | -16.8         | 2.4      | -0.6      |
| 電池             | 10           | 25.2          | 0.0      | 0.0       | 9            | 全 増           | 0.0      | 0.0       | 2            | -77.0         | 0.0      | -0.0      |
| 半導体等電子部品       | 1            | 302.5         | 0.0      | 0.0       | ---          | ---           | ---      | ---       | 1            | -93.0         | 0.0      | -0.1      |
| 電気計測機器         | 53           | -47.5         | 0.1      | -0.1      | 20           | -25.0         | 0.1      | -0.0      | 21           | -82.5         | 0.1      | -0.6      |
| 輸送用機器          | 38,581       | 63.4          | 69.8     | 35.1      | 23,918       | -44.7         | 75.8     | -37.7     | 17,067       | 55.1          | 72.5     | 33.9      |
| 自動車            | 35,702       | 75.2          | 64.6     | 36.0      | 22,967       | -45.9         | 72.8     | -38.1     | 15,822       | 64.7          | 67.2     | 34.7      |
| (乗用車)          | 15,788       | 157.3         | 28.5     | 22.7      | 13,612       | -42.8         | 43.1     | -19.9     | 6,886        | 93.1          | 29.3     | 18.6      |
| (貨物自動車)        | 19,561       | 42.2          | 35.4     | 13.6      | 9,224        | -50.1         | 29.2     | -18.1     | 8,266        | 57.9          | 35.1     | 16.9      |
| 自動車の部分品        | 2,262        | -4.3          | 4.1      | -0.2      | 944          | 26.8          | 3.0      | 0.4       | 964          | 2.2           | 4.1      | 0.1       |
| 航空機類           | ---          | ---           | ---      | ---       | ---          | ---           | ---      | ---       | ---          | ---           | ---      | ---       |
| 船舶             | ---          | ---           | ---      | ---       | ---          | ---           | ---      | ---       | ---          | ---           | ---      | ---       |
| 雑製品            | 587          | -41.7         | 1.1      | -1.0      | 890          | -17.4         | 2.8      | -0.4      | 251          | -22.4         | 1.1      | -0.4      |
| 科学光学機器         | 122          | -18.7         | 0.2      | -0.1      | 198          | 5.7           | 0.6      | 0.0       | 53           | 58.6          | 0.2      | 0.1       |
| 写真用・映画用材料      | 82           | -75.9         | 0.1      | -0.6      | 239          | 77.1          | 0.8      | 0.2       | 172          | 10.2          | 0.7      | 0.1       |
| その他            | 4,614        | 87.1          | 8.3      | 5.0       | 1,087        | -31.3         | 3.4      | -1.0      | 1,328        | 16.6          | 5.6      | 1.1       |

横浜港 地域（国）別品別表 ＜輸入＞ ① （２０２５年９月分）

| 品 名           | ア ジ ア        |               |          |           | 中 華 人 民 共 和 国 |               |          |           | A S E A N    |               |          |           |
|---------------|--------------|---------------|----------|-----------|---------------|---------------|----------|-----------|--------------|---------------|----------|-----------|
|               | 価 額<br>(百万円) | 前年同月<br>比伸率 % | 構成比<br>% | 増減<br>寄与度 | 価 額<br>(百万円)  | 前年同月<br>比伸率 % | 構成比<br>% | 増減<br>寄与度 | 価 額<br>(百万円) | 前年同月<br>比伸率 % | 構成比<br>% | 増減<br>寄与度 |
| 総 額           | 322,134      | 5.2           | 100.0    | 5.2       | 166,867       | 10.3          | 100.0    | 10.3      | 111,456      | 15.8          | 100.0    | 15.8      |
| 食料品及び動物       | 24,195       | -0.3          | 7.5      | -0.0      | 9,888         | 5.6           | 5.9      | 0.3       | 11,378       | -0.9          | 10.2     | -0.1      |
| 肉類及び同調製品      | 1,578        | 4.6           | 0.5      | 0.0       | 1,101         | 10.6          | 0.7      | 0.1       | 449          | -8.0          | 0.4      | -0.0      |
| 酪農品及び鳥卵       | 233          | 135.5         | 0.1      | 0.0       | 12            | -56.1         | 0.0      | -0.0      | 217          | 227.6         | 0.2      | 0.2       |
| 魚介類及び同調製品     | 2,632        | 24.6          | 0.8      | 0.2       | 1,047         | 33.4          | 0.6      | 0.2       | 1,473        | 23.4          | 1.3      | 0.3       |
| 穀物及び同調製品      | 1,390        | 13.9          | 0.4      | 0.1       | 657           | 33.1          | 0.4      | 0.1       | 422          | 12.4          | 0.4      | 0.0       |
| 果実            | 3,047        | 8.2           | 0.9      | 0.1       | 1,358         | 8.9           | 0.8      | 0.1       | 1,326        | 7.2           | 1.2      | 0.1       |
| 野菜            | 4,573        | -2.3          | 1.4      | -0.0      | 3,732         | -3.1          | 2.2      | -0.1      | 669          | 2.8           | 0.6      | 0.0       |
| コーヒー          | 2,916        | 30.4          | 0.9      | 0.2       | 15            | 76.4          | 0.0      | 0.0       | 2,800        | 27.5          | 2.5      | 0.6       |
| 飼料            | 858          | -39.7         | 0.3      | -0.2      | 173           | -10.7         | 0.1      | -0.0      | 124          | -61.0         | 0.1      | -0.2      |
| 飲料及びたばこ       | 2,524        | 19.2          | 0.8      | 0.1       | 433           | 43.7          | 0.3      | 0.1       | 2,031        | 17.1          | 1.8      | 0.3       |
| 原材料           | 9,660        | -4.9          | 3.0      | -0.2      | 3,626         | -11.4         | 2.2      | -0.3      | 4,234        | 6.2           | 3.8      | 0.3       |
| 大豆            | 12           | -40.3         | 0.0      | -0.0      | 12            | -40.3         | 0.0      | -0.0      | ---          | ---           | ---      | ---       |
| 金属鉱及びびくず      | 3,768        | -14.1         | 1.2      | -0.2      | 23            | -97.8         | 0.0      | -0.7      | 2,268        | 45.2          | 2.0      | 0.7       |
| 鉱物性燃料         | 19,686       | 2.2           | 6.1      | 0.1       | 2,125         | 116.0         | 1.3      | 0.8       | 12,609       | 36.6          | 11.3     | 3.5       |
| 原油及び粗油        | ---          | ---           | ---      | ---       | ---           | ---           | ---      | ---       | ---          | ---           | ---      | ---       |
| 石油製品          | 8,112        | -44.6         | 2.5      | -2.1      | 2,100         | 121.8         | 1.3      | 0.8       | 1,287        | -73.8         | 1.2      | -3.8      |
| 液化石油ガス        | 210          | -8.1          | 0.1      | -0.0      | 7             | 全 増           | 0.0      | 0.0       | ---          | ---           | ---      | ---       |
| 液化天然ガス        | 9,668        | 124.2         | 3.0      | 1.7       | ---           | ---           | ---      | ---       | 9,668        | 124.2         | 8.7      | 5.6       |
| 動植物性油脂        | 1,154        | 4.9           | 0.4      | 0.0       | 40            | -48.2         | 0.0      | -0.0      | 999          | 12.3          | 0.9      | 0.1       |
| 化学製品          | 35,180       | -6.4          | 10.9     | -0.8      | 19,757        | -4.8          | 11.8     | -0.7      | 6,897        | 10.4          | 6.2      | 0.7       |
| 有機化合物         | 11,280       | -18.6         | 3.5      | -0.8      | 7,014         | 2.5           | 4.2      | 0.1       | 1,003        | 31.6          | 0.9      | 0.3       |
| 無機化合物         | 3,790        | -14.0         | 1.2      | -0.2      | 3,164         | -19.4         | 1.9      | -0.5      | 227          | -4.4          | 0.2      | -0.0      |
| 医薬品           | 3,669        | 10.6          | 1.1      | 0.1       | 3,074         | 1.3           | 1.8      | 0.0       | 203          | 32.6          | 0.2      | 0.1       |
| 精油・香料及び化粧品類   | 4,843        | 39.3          | 1.5      | 0.4       | 1,450         | 38.2          | 0.9      | 0.3       | 1,959        | 41.5          | 1.8      | 0.6       |
| プラスチック        | 6,922        | -2.6          | 2.1      | -0.1      | 2,713         | -5.0          | 1.6      | -0.1      | 2,185        | -5.0          | 2.0      | -0.1      |
| 原料別製品         | 42,260       | 3.0           | 13.1     | 0.4       | 21,018        | 10.8          | 12.6     | 1.4       | 15,716       | 31.7          | 14.1     | 3.9       |
| 織物用糸及び繊維製品    | 4,532        | 2.5           | 1.4      | 0.0       | 3,072         | 5.3           | 1.8      | 0.1       | 1,000        | -5.9          | 0.9      | -0.1      |
| 非金属鉱物製品       | 4,213        | 6.8           | 1.3      | 0.1       | 2,880         | 14.1          | 1.7      | 0.2       | 1,000        | 5.1           | 0.9      | 0.1       |
| 鉄鋼            | 4,799        | 9.7           | 1.5      | 0.1       | 2,022         | 61.6          | 1.2      | 0.5       | 695          | -30.6         | 0.6      | -0.3      |
| 非鉄金属          | 8,939        | -24.7         | 2.8      | -1.0      | 4,223         | 30.5          | 2.5      | 0.7       | 3,739        | 31.7          | 3.4      | 0.9       |
| （アルミニウム及び同合金） | 5,263        | 51.1          | 1.6      | 0.6       | 2,085         | 25.0          | 1.2      | 0.3       | 2,713        | 126.7         | 2.4      | 1.6       |
| 金属製品          | 11,666       | 35.6          | 3.6      | 1.0       | 6,019         | 6.0           | 3.6      | 0.2       | 4,369        | 123.1         | 3.9      | 2.5       |
| 一般機械          | 48,644       | 8.1           | 15.1     | 1.2       | 33,325        | 8.0           | 20.0     | 1.6       | 10,157       | 28.3          | 9.1      | 2.3       |
| 原動機           | 6,352        | -1.4          | 2.0      | -0.0      | 4,236         | -12.4         | 2.5      | -0.4      | 1,198        | 14.5          | 1.1      | 0.2       |
| 事務用機器         | 14,846       | 21.6          | 4.6      | 0.9       | 9,300         | 7.7           | 5.6      | 0.4       | 4,816        | 66.7          | 4.3      | 2.0       |
| 建設用・鉱山用機械     | 4,576        | 20.9          | 1.4      | 0.3       | 3,529         | 24.7          | 2.1      | 0.5       | 916          | 24.8          | 0.8      | 0.2       |
| 電気機器          | 59,689       | 16.0          | 18.5     | 2.7       | 36,761        | 19.4          | 22.0     | 4.0       | 18,155       | 5.6           | 16.3     | 1.0       |
| 重電機器          | 7,058        | 28.4          | 2.2      | 0.5       | 5,272         | 37.7          | 3.2      | 1.0       | 846          | -5.6          | 0.8      | -0.1      |
| 音響・映像機器（含部品）  | 9,534        | 55.6          | 3.0      | 1.1       | 6,132         | 90.1          | 3.7      | 1.9       | 3,206        | 23.2          | 2.9      | 0.6       |
| 通信機           | 8,154        | 58.9          | 2.5      | 1.0       | 4,476         | 64.5          | 2.7      | 1.2       | 2,381        | 23.9          | 2.1      | 0.5       |
| 家庭用電気機器       | 10,048       | 22.4          | 3.1      | 0.6       | 7,534         | 24.6          | 4.5      | 1.0       | 2,484        | 26.7          | 2.2      | 0.5       |
| 輸送用機器         | 18,636       | 10.2          | 5.8      | 0.6       | 13,457        | 7.9           | 8.1      | 0.6       | 3,412        | 39.2          | 3.1      | 1.0       |
| 自動車           | 6,001        | 69.4          | 1.9      | 0.8       | 5,863         | 94.5          | 3.5      | 1.9       | 114          | -71.7         | 0.1      | -0.3      |
| 自動車の部分品       | 8,811        | -19.2         | 2.7      | -0.7      | 6,402         | -22.6         | 3.8      | -1.2      | 1,131        | 4.1           | 1.0      | 0.0       |
| 雑製品           | 57,471       | 17.5          | 17.8     | 2.8       | 25,872        | 16.4          | 15.5     | 2.4       | 24,493       | 7.9           | 22.0     | 1.9       |
| 家具            | 6,308        | 3.0           | 2.0      | 0.1       | 5,234         | 3.5           | 3.1      | 0.1       | 785          | 4.4           | 0.7      | 0.0       |
| 衣類及び同附属品      | 27,276       | 15.8          | 8.5      | 1.2       | 7,389         | 28.6          | 4.4      | 1.1       | 17,854       | 8.8           | 16.0     | 1.5       |
| 科学光学機器        | 5,521        | 72.5          | 1.7      | 0.8       | 1,370         | -13.7         | 0.8      | -0.1      | 857          | 37.4          | 0.8      | 0.2       |
| その他           | 3,035        | -63.7         | 0.9      | -1.7      | 566           | 35.4          | 0.3      | 0.1       | 1,375        | 214.8         | 1.2      | 1.0       |



横浜港 地域（国）別品別表 <輸入> ② （2025年9月分）

| 品 名           | アメリカ合衆国      |               |          |           | E U          |               |          |           | 中 南 米        |               |          |           |
|---------------|--------------|---------------|----------|-----------|--------------|---------------|----------|-----------|--------------|---------------|----------|-----------|
|               | 価 額<br>(百万円) | 前年同月<br>比伸率 % | 構成比<br>% | 増減<br>寄与度 | 価 額<br>(百万円) | 前年同月<br>比伸率 % | 構成比<br>% | 増減<br>寄与度 | 価 額<br>(百万円) | 前年同月<br>比伸率 % | 構成比<br>% | 増減<br>寄与度 |
| 総 額           | 40,903       | 43.2          | 100.0    | 43.2      | 62,551       | -12.8         | 100.0    | -12.8     | 37,616       | 23.4          | 100.0    | 23.4      |
| 食料品及び動物       | 6,682        | 28.0          | 16.3     | 5.1       | 13,677       | 10.0          | 21.9     | 1.7       | 20,070       | 45.3          | 53.4     | 20.5      |
| 肉類及び同調製品      | 33           | -34.1         | 0.1      | -0.1      | 121          | 170.8         | 0.2      | 0.1       | 208          | 48.2          | 0.6      | 0.2       |
| 酪農品及び鳥卵       | 1,088        | 12.6          | 2.7      | 0.4       | 2,587        | -9.5          | 4.1      | -0.4      | 56           | 9.1           | 0.1      | 0.0       |
| 魚介類及び同調製品     | 1,696        | 322.6         | 4.1      | 4.5       | 583          | 243.5         | 0.9      | 0.6       | 763          | 13.8          | 2.0      | 0.3       |
| 穀物及び同調製品      | 737          | -3.1          | 1.8      | -0.1      | 1,100        | -22.3         | 1.8      | -0.4      | 50           | -6.5          | 0.1      | -0.0      |
| 果実            | 844          | 31.3          | 2.1      | 0.7       | 807          | -49.0         | 1.3      | -1.1      | 3,513        | -7.6          | 9.3      | -1.0      |
| 野菜            | 961          | 5.1           | 2.4      | 0.2       | 1,339        | 17.4          | 2.1      | 0.3       | 907          | 1.0           | 2.4      | 0.0       |
| コーヒー          | 18           | 833.7         | 0.0      | 0.1       | 104          | 14.7          | 0.2      | 0.0       | 12,957       | 71.9          | 34.4     | 17.8      |
| 飼料            | 614          | -26.5         | 1.5      | -0.8      | 3,543        | 37.2          | 5.7      | 1.3       | 0            | -98.2         | 0.0      | -0.1      |
| 飲料及びたばこ       | 514          | 36.8          | 1.3      | 0.5       | 4,853        | 6.1           | 7.8      | 0.4       | 1,908        | 20.8          | 5.1      | 1.1       |
| 原材料           | 9,457        | 206.4         | 23.1     | 22.3      | 2,727        | -17.1         | 4.4      | -0.8      | 4,713        | 2.4           | 12.5     | 0.4       |
| 大豆            | 1,499        | 64.6          | 3.7      | 2.1       | ---          | ---           | ---      | ---       | 4            | 全 増           | 0.0      | 0.0       |
| 金属鉱及びびくず      | 7,138        | 327.9         | 17.5     | 19.2      | 2,177        | -0.0          | 3.5      | -0.0      | 2,914        | 0.3           | 7.7      | 0.0       |
| 鉱物性燃料         | 1,327        | -14.8         | 3.2      | -0.8      | 186          | 21.5          | 0.3      | 0.0       | ---          | ---           | ---      | ---       |
| 原油及び粗油        | ---          | ---           | ---      | ---       | ---          | ---           | ---      | ---       | ---          | ---           | ---      | ---       |
| 石油製品          | 88           | 2.5           | 0.2      | 0.0       | 179          | 19.8          | 0.3      | 0.0       | ---          | ---           | ---      | ---       |
| 液化石油ガス        | 1,236        | -16.0         | 3.0      | -0.8      | ---          | ---           | ---      | ---       | ---          | ---           | ---      | ---       |
| 液化天然ガス        | ---          | ---           | ---      | ---       | ---          | ---           | ---      | ---       | ---          | ---           | ---      | ---       |
| 動植物性油脂        | 109          | 1,511.9       | 0.3      | 0.4       | 1,770        | -21.9         | 2.8      | -0.7      | 155          | 174.0         | 0.4      | 0.3       |
| 化学製品          | 11,618       | 49.6          | 28.4     | 13.5      | 7,587        | -36.1         | 12.1     | -6.0      | 1,806        | -22.7         | 4.8      | -1.7      |
| 有機化合物         | 4,843        | 73.5          | 11.8     | 7.2       | 1,261        | -15.4         | 2.0      | -0.3      | 583          | 5.0           | 1.5      | 0.1       |
| 無機化合物         | 208          | -18.8         | 0.5      | -0.2      | 289          | -50.2         | 0.5      | -0.4      | 294          | -48.3         | 0.8      | -0.9      |
| 医薬品           | 500          | 1,011.0       | 1.2      | 1.6       | 691          | -71.1         | 1.1      | -2.4      | 3            | 380.7         | 0.0      | 0.0       |
| 精油・香料及び化粧品類   | 670          | 22.2          | 1.6      | 0.4       | 1,420        | -13.1         | 2.3      | -0.3      | 220          | 60.7          | 0.6      | 0.3       |
| プラスチック        | 2,557        | 107.8         | 6.3      | 4.6       | 928          | -60.4         | 1.5      | -2.0      | 124          | -77.2         | 0.3      | -1.4      |
| 原料別製品         | 2,251        | 55.8          | 5.5      | 2.8       | 5,776        | -6.1          | 9.2      | -0.5      | 4,714        | 42.9          | 12.5     | 4.6       |
| 織物用糸及び繊維製品    | 19           | -69.7         | 0.0      | -0.2      | 112          | -29.2         | 0.2      | -0.1      | 6            | -69.0         | 0.0      | -0.0      |
| 非金属鉱物製品       | 285          | -7.2          | 0.7      | -0.1      | 376          | 15.5          | 0.6      | 0.1       | 55           | -1.6          | 0.1      | -0.0      |
| 鉄鋼            | 127          | 89.9          | 0.3      | 0.2       | 895          | 65.5          | 1.4      | 0.5       | 401          | 8,690.7       | 1.1      | 1.3       |
| 非鉄金属          | 166          | -2.4          | 0.4      | -0.0      | 2,222        | 15.2          | 3.6      | 0.4       | 3,816        | 51.9          | 10.1     | 4.3       |
| （アルミニウム及び同合金） | 49           | 15.2          | 0.1      | 0.0       | 130          | -65.7         | 0.2      | -0.3      | 2,501        | 64.0          | 6.6      | 3.2       |
| 金属製品          | 696          | 122.6         | 1.7      | 1.3       | 1,060        | -33.9         | 1.7      | -0.8      | 282          | -11.9         | 0.7      | -0.1      |
| 一般機械          | 3,362        | 26.3          | 8.2      | 2.5       | 8,746        | -33.7         | 14.0     | -6.2      | 1,999        | 6.2           | 5.3      | 0.4       |
| 原動機           | 1,970        | 104.7         | 4.8      | 3.5       | 4,857        | 5.6           | 7.8      | 0.4       | 153          | -46.6         | 0.4      | -0.4      |
| 事務用機器         | ---          | ---           | ---      | ---       | 72           | 14.7          | 0.1      | 0.0       | ---          | ---           | ---      | ---       |
| 建設用・鉱山用機械     | 751          | 52.4          | 1.8      | 0.9       | 791          | 38.7          | 1.3      | 0.3       | 1,357        | 547.0         | 3.6      | 3.8       |
| 電気機器          | 1,502        | -48.3         | 3.7      | -4.9      | 3,996        | -36.4         | 6.4      | -3.2      | 717          | -30.7         | 1.9      | -1.0      |
| 重電機器          | 948          | -15.3         | 2.3      | -0.6      | 381          | -61.5         | 0.6      | -0.8      | 14           | 841.3         | 0.0      | 0.0       |
| 音響・映像機器（含部品）  | 98           | -87.3         | 0.2      | -2.4      | 200          | 162.7         | 0.3      | 0.2       | ---          | 全 減           | ---      | -1.2      |
| 通信機           | 14           | -3.5          | 0.0      | -0.0      | 210          | -30.3         | 0.3      | -0.1      | 5            | -97.9         | 0.0      | -0.7      |
| 家庭用電気機器       | 30           | 105.4         | 0.1      | 0.1       | 688          | -53.5         | 1.1      | -1.1      | ---          | 全 減           | ---      | -0.0      |
| 輸送用機器         | 2,632        | -8.2          | 6.4      | -0.8      | 7,549        | -13.7         | 12.1     | -1.7      | 774          | -39.2         | 2.1      | -1.6      |
| 自動車           | 541          | -56.2         | 1.3      | -2.4      | 3,803        | 36.8          | 6.1      | 1.4       | 17           | 13.8          | 0.0      | 0.0       |
| 自動車の部分品       | 1,438        | 232.9         | 3.5      | 3.5       | 2,205        | -45.2         | 3.5      | -2.5      | 755          | -39.4         | 2.0      | -1.6      |
| 雑製品           | 852          | 60.5          | 2.1      | 1.1       | 1,349        | -47.6         | 2.2      | -1.7      | 528          | -11.7         | 1.4      | -0.2      |
| 家具            | 145          | 1,426.7       | 0.4      | 0.5       | 450          | -41.1         | 0.7      | -0.4      | 0            | -73.4         | 0.0      | -0.0      |
| 衣類及び同附属品      | 2            | -83.1         | 0.0      | -0.0      | 6            | -97.2         | 0.0      | -0.3      | 220          | 40.1          | 0.6      | 0.2       |
| 科学光学機器        | 131          | 17.6          | 0.3      | 0.1       | 157          | -48.0         | 0.3      | -0.2      | 223          | -26.4         | 0.6      | -0.3      |
| その他           | 598          | 353.7         | 1.5      | 1.6       | 4,335        | 1,986.3       | 6.9      | 5.8       | 232          | 1,783.2       | 0.6      | 0.7       |

横浜港 地域（国）別品別表 ＜輸入＞ ③ （２０２５年９月分）

| 品 名           | 中 東          |               |          |           | オーストラリア      |               |          |           | アフリカ         |               |          |           |
|---------------|--------------|---------------|----------|-----------|--------------|---------------|----------|-----------|--------------|---------------|----------|-----------|
|               | 価 額<br>(百万円) | 前年同月<br>比伸率 % | 構成比<br>% | 増減<br>寄与度 | 価 額<br>(百万円) | 前年同月<br>比伸率 % | 構成比<br>% | 増減<br>寄与度 | 価 額<br>(百万円) | 前年同月<br>比伸率 % | 構成比<br>% | 増減<br>寄与度 |
| 総 額           | 18,625       | 63.8          | 100.0    | 63.8      | 18,119       | -16.2         | 100.0    | -16.2     | 7,677        | 3.1           | 100.0    | 3.1       |
| 食料品及び動物       | 447          | -35.7         | 2.4      | -2.2      | 4,881        | -17.2         | 26.9     | -4.7      | 3,502        | -10.1         | 45.6     | -5.3      |
| 肉類及び同調製品      | ---          | ---           | ---      | ---       | 73           | -3.4          | 0.4      | -0.0      | ---          | ---           | ---      | ---       |
| 酪農品及び鳥卵       | ---          | ---           | ---      | ---       | 1,172        | -24.7         | 6.5      | -1.8      | ---          | ---           | ---      | ---       |
| 魚介類及び同調製品     | ---          | ---           | ---      | ---       | 202          | -66.1         | 1.1      | -1.8      | ---          | ---           | ---      | ---       |
| 穀物及び同調製品      | ---          | ---           | ---      | ---       | 451          | -18.5         | 2.5      | -0.5      | ---          | ---           | ---      | ---       |
| 果実            | 355          | -44.4         | 1.9      | -2.5      | 804          | 32.5          | 4.4      | 0.9       | 221          | -18.3         | 2.9      | -0.7      |
| 野菜            | 82           | 345.1         | 0.4      | 0.6       | 95           | -16.1         | 0.5      | -0.1      | 2            | -81.7         | 0.0      | -0.1      |
| コーヒー          | ---(37)      | 全 減           | ---      | -0.3      | 19           | 全 増           | 0.1      | 0.1       | 1,318        | -25.0         | 17.2     | -5.9      |
| 飼料            | ---          | ---           | ---      | ---       | 651          | -12.7         | 3.6      | -0.4      | 72           | 180.3         | 0.9      | 0.6       |
| 飲料及びたばこ       | ---          | ---           | ---      | ---       | 155          | -20.1         | 0.9      | -0.2      | 40           | 78.7          | 0.5      | 0.2       |
| 原材料           | 2,709        | 20.0          | 14.5     | 4.0       | 2,871        | 31.6          | 15.8     | 3.2       | 754          | -33.9         | 9.8      | -5.2      |
| 大豆            | ---          | ---           | ---      | ---       | ---(2)       | 全 減           | ---      | -0.0      | ---          | ---           | ---      | ---       |
| 金属鉱及びびくず      | 2,709        | 20.9          | 14.5     | 4.1       | 932          | 160.8         | 5.1      | 2.7       | 77           | -5.1          | 1.0      | -0.1      |
| 鉱物性燃料         | 10,170       | 209.4         | 54.6     | 60.5      | 2,423        | -56.6         | 13.4     | -14.6     | ---(73)      | 全 減           | ---      | -1.0      |
| 原油及び粗油        | 8,908        | 716.8         | 47.8     | 68.7      | 117          | 全 増           | 0.6      | 0.5       | ---          | ---           | ---      | ---       |
| 石油製品          | 1,262        | -42.5         | 6.8      | -8.2      | 3            | 71.9          | 0.0      | 0.0       | ---(73)      | 全 減           | ---      | -1.0      |
| 液化石油ガス        | ---          | ---           | ---      | ---       | ---          | ---           | ---      | ---       | ---          | ---           | ---      | ---       |
| 液化天然ガス        | ---          | ---           | ---      | ---       | ---          | ---           | ---      | ---       | ---          | ---           | ---      | ---       |
| 動植物性油脂        | 1            | 全 増           | 0.0      | 0.0       | 211          | 全 増           | 1.2      | 1.0       | 5            | 全 増           | 0.1      | 0.1       |
| 化学製品          | 595          | 21.6          | 3.2      | 0.9       | 905          | -10.6         | 5.0      | -0.5      | 38           | -82.7         | 0.5      | -2.4      |
| 有機化合物         | 308          | 5.4           | 1.7      | 0.1       | ---          | ---           | ---      | ---       | ---          | ---           | ---      | ---       |
| 無機化合物         | 50           | 0.8           | 0.3      | 0.0       | ---(104)     | 全 減           | ---      | -0.5      | ---(210)     | 全 減           | ---      | -2.8      |
| 医薬品           | ---(1)       | 全 減           | ---      | -0.0      | ---(0)       | 全 減           | ---      | -0.0      | ---          | ---           | ---      | ---       |
| 精油・香料及び化粧品類   | 149          | 168.4         | 0.8      | 0.8       | 123          | 86.2          | 0.7      | 0.3       | ---(2)       | 全 減           | ---      | -0.0      |
| プラスチック        | 80           | -8.1          | 0.4      | -0.1      | 331          | 18.5          | 1.8      | 0.2       | ---(5)       | 全 減           | ---      | -0.1      |
| 原料別製品         | 4,549        | 4.6           | 24.4     | 1.8       | 4,477        | -16.5         | 24.7     | -4.1      | 3,240        | 61.2          | 42.2     | 16.5      |
| 織物用糸及び繊維製品    | 3            | -97.3         | 0.0      | -1.0      | ---          | ---           | ---      | ---       | 25           | 1,787.0       | 0.3      | 0.3       |
| 非金属鉱物製品       | ---          | ---           | ---      | ---       | 17           | 50.3          | 0.1      | 0.0       | ---          | ---           | ---      | ---       |
| 鉄鋼            | 6            | 全 増           | 0.0      | 0.1       | ---          | ---           | ---      | ---       | ---          | ---           | ---      | ---       |
| 非鉄金属          | 4,540        | 7.2           | 24.4     | 2.7       | 4,437        | -16.8         | 24.5     | -4.1      | 3,215        | 62.5          | 41.9     | 16.6      |
| (アルミニウム及び同合金) | 4,539        | 7.2           | 24.4     | 2.7       | 3,854        | -16.7         | 21.3     | -3.6      | 2,839        | 85.2          | 37.0     | 17.5      |
| 金属製品          | ---(0)       | 全 減           | ---      | -0.0      | 14           | 24.6          | 0.1      | 0.0       | 1            | -96.7         | 0.0      | -0.2      |
| 一般機械          | 72           | 157.3         | 0.4      | 0.4       | 460          | 1.0           | 2.5      | 0.0       | 14           | 378.3         | 0.2      | 0.1       |
| 原動機           | ---          | ---           | ---      | ---       | 155          | -33.6         | 0.9      | -0.4      | ---          | ---           | ---      | ---       |
| 事務用機器         | ---(3)       | 全 減           | ---      | -0.0      | ---          | ---           | ---      | ---       | ---          | ---           | ---      | ---       |
| 建設用・鉱山用機械     | ---(2)       | 全 減           | ---      | -0.0      | 10           | -84.3         | 0.1      | -0.3      | ---          | ---           | ---      | ---       |
| 電気機器          | 18           | -93.0         | 0.1      | -2.1      | 966          | 132.0         | 5.3      | 2.5       | 42           | 154.4         | 0.5      | 0.3       |
| 重電機器          | ---(226)     | 全 減           | ---      | -2.0      | 8            | 全 増           | 0.0      | 0.0       | ---          | ---           | ---      | ---       |
| 音響・映像機器（含部品）  | ---          | ---           | ---      | ---       | ---          | ---           | ---      | ---       | ---          | ---           | ---      | ---       |
| 通信機           | ---          | ---           | ---      | ---       | ---          | ---           | ---      | ---       | ---(0)       | 全 減           | ---      | -0.0      |
| 家庭用電気機器       | ---          | ---           | ---      | ---       | ---          | ---           | ---      | ---       | ---          | ---           | ---      | ---       |
| 輸送用機器         | 3            | -15.1         | 0.0      | -0.0      | 377          | -12.6         | 2.1      | -0.3      | 17           | -7.8          | 0.2      | -0.0      |
| 自動車           | ---          | ---           | ---      | ---       | 1            | 全 増           | 0.0      | 0.0       | ---          | ---           | ---      | ---       |
| 自動車の部分品       | 3            | -15.1         | 0.0      | -0.0      | 260          | -8.5          | 1.4      | -0.1      | 17           | -7.8          | 0.2      | -0.0      |
| 雑製品           | 35           | 5,688.1       | 0.2      | 0.3       | 377          | 961.8         | 2.1      | 1.6       | 2            | -94.7         | 0.0      | -0.6      |
| 家具            | ---          | ---           | ---      | ---       | 12           | 全 増           | 0.1      | 0.1       | ---(0)       | 全 減           | ---      | -0.0      |
| 衣類及び同附属品      | 1            | 209.5         | 0.0      | 0.0       | ---          | ---           | ---      | ---       | ---(9)       | 全 減           | ---      | -0.1      |
| 科学光学機器        | ---(0)       | 全 減           | ---      | -0.0      | 330          | 全 増           | 1.8      | 1.5       | ---          | ---           | ---      | ---       |
| その他           | 26           | 7,947.8       | 0.1      | 0.2       | 17           | -68.0         | 0.1      | -0.2      | 24           | 636.4         | 0.3      | 0.3       |

## ◎参考

### 1 統計地域

貿易額は、横浜港に所在する税関官署の管轄区域に蔵置された貨物の通関額によるものである。

### 2 統計上の時期

- (1) 輸出は、当該輸出貨物を積載する船舶又は航空機の出港日。
- (2) 輸入は、当該輸入貨物の輸入許可の日（蔵入貨物、移入貨物、総保入貨物及び輸入許可前引取貨物は、それぞれ当該貨物の蔵入、移入、総保入、輸入許可前引取の承認の日）。

### 3 品目分類

品目分類は、「国際統一商品分類(HS)」に準拠した「輸出入統計品目表」等を参考にして作成された概況品目分類基準表によった。

### 4 地域(国)別

- (1) [ EU(欧州連合) ] (27ヵ国)  
スウェーデン、デンマーク、アイルランド、オランダ、ベルギー、ルクセンブルク、フランス、ドイツ、ポルトガル、スペイン、イタリア、マルタ、フィンランド、ポーランド、オーストリア、ハンガリー、ギリシャ、ルーマニア、ブルガリア、キプロス、エストニア、ラトビア、リトアニア、クロアチア、スロベニア、チェコ、スロバキア
- (2) [ ASEAN(東南アジア諸国連合) ] (10ヵ国)  
ベトナム、タイ、シンガポール、マレーシア、ブルネイ、フィリピン、インドネシア、カンボジア、ラオス、ミャンマー
- (3) 「中華人民共和国」は、香港及びマカオを含まない。

### 5 数量

数量は、「輸出入統計品目表」に記載されている単位を基本とし、単位未満は切り捨てた。但し、桁数が大きいものは千単位とし、単位未満は四捨五入した。

### 6 価額

原則として、輸出はFOB価格、輸入はCIF価格による。

※ 数量又は価額欄に示した符号等は、下記の意味を示したものである。

- (1) 「---」は、実績皆無のもの
- (2) 「0」は、表示の単位に満たないもの
- (3) 「空欄」は、単位を設けていないもの又は単位が異なるため集計できないもの
- (4) 数量及び価額の( )内は、前年同期の値を示す

### 7 単位換算

1バレル≒0.15899KL

### 8 寄与度

寄与度とは、全体の伸率に対し、各品目がどの程度貢献(寄与)したのかを示すもの。

[ 計算式 ]  
寄与度 = 
$$\frac{\text{個々の品目の当期輸出(入)額} - \text{個々の品目の前年同期輸出(入)額}}{\text{前年同期の輸出(入)総額}} \times 100$$

## ◎この資料に関する問い合わせ・貿易統計資料の閲覧先

横浜税関 調査部 調査統計課 一般統計係 (横浜税関本関1階)  
〒231-8401 横浜市中区海岸通1-1 TEL 045-212-6103(直通)  
横浜税関ホームページ <https://www.customs.go.jp/yokohama/>  
税関ホームページ <https://www.customs.go.jp>

※ 本資料を他に転載する場合には、横浜税関の資料による旨を必ず注記して下さい。

横浜税関HP



税関HP

