

# 神奈川県貿易速報

( 2025 年 12 月 分 )

2026 年 1 月 22 日  
横浜税関

貿易額	輸 出			輸 入			差 引	
	価 額	前年同月比伸率	全国比	価 額	前年同月比伸率	全国比	価 額	前年同月比伸率
神奈川県	1兆154億円	8.4%	9.8%	8,184億円	1.4%	7.9%	1,970億円	84.0%
全 国	10兆4,115億円	5.1%	100.0%	10兆3,058億円	5.3%	100.0%	1,057億円	12.1%

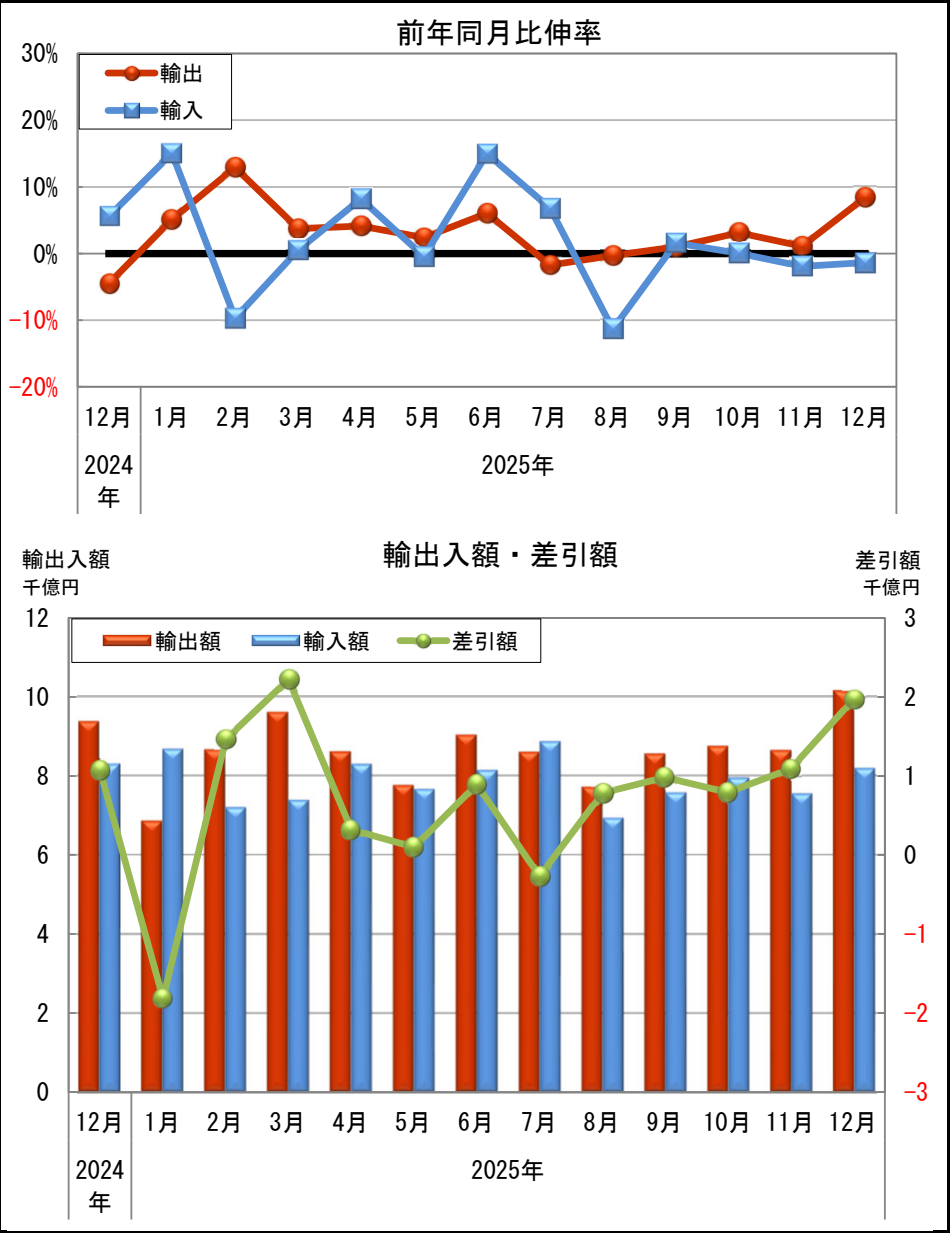
		商 品 別 動 向 （前年同月比伸率） 《寄与度》				地 域 (国) 別 動 向 （前年同月比伸率）			
神奈川県	輸	【主要品目】				ア ジ ア 5,074 億円 ( 10.4% )			
		1. 自 動 車		2,432 億円( 20.1% )		[ 中華人民共和国 2,077 億円 ( 19.2% ) ]			
		2. 原 動 機		410 億円( 2.1% )		[ A S E A N 1,411 億円 ( 0.4% ) ]			
	3. 自 動 車 の 部 分 品		409 億円( 5.6% )						
	出	【主要増加品目】		【主要減少品目】		ア メ リ カ 合 衆 国 1,705 億円 ( 16.6% )			
		自動車 2,432 億円 (20.1%) 《4.3》		石油製品 139 億円 ( 37.8%) 《 0.9》		E U 630 億円 ( 0.7% )			
		半導体等製造装置 233 億円 (52.0%) 《0.9》		建設用・鉱山用機械 194 億円 ( 28.1%) 《 0.8》					
		金属鉱・くず 321 億円 (31.4%) 《0.8》		鉄鋼 123 億円 ( 20.8%) 《 0.3》					
	入	【主要品目】				ア ジ ア 3,951 億円 ( 2.7% )			
		1. 原 油 ・ 粗 油		964 億円( 5.3% )		141万3千KL(1.4%)			
2. 液 化 天 然 ガ ス		823 億円( 4.8% )		96万7千MT(11.9%)					
3. 肉 類 ・ 同 調 製 品		436 億円( 5.3% )		[ 中華人民共和国 1,956 億円 ( 7.8% ) ]					
【主要増加品目】		【主要減少品目】		[ A S E A N 1,390 億円 ( 8.0% ) ]					
金属鉱・くず 218 億円 (81.2%) 《1.2》		非鉄金属 259 億円 ( 44.0%) 《 2.5》		ア メ リ カ 合 衆 国 717 億円 ( 14.6% )					
コーヒー 175 億円 (52.7%) 《0.7》		有機化合物 193 億円 ( 34.1%) 《 1.2》		E U 598 億円 ( 6.3% )					
石油製品 331 億円 (17.8%) 《0.6》		石炭 70 億円 ( 51.6%) 《 0.9》							
原油単価 2025年12月:68,224円/KL( 6.7%) 69.6ドル/バレル( 8.7%)		前年同月:73,090円/KL 76.2ドル/バレル							
為替レート(税関長公示レートの平均値) 2025年12月:155.86円/ドル (前年同月:152.48円/ドルと比べ、2.2%の円安)									

◎神奈川県貿易額推移表

	輸 出 額 (億円)	前年同期 比伸率 %	全国比 %	輸 入 額 (億円)	前年同期 比伸率 %	全国比 %	差 引 額 (億円)	前年同期 比伸率 %
2021年	82,592	21.2	9.9	75,812	27.4	8.9	6,780	-21.8
2022年	95,550	15.7	9.7	107,066	41.2	9.0	-11,516	---
2023年	99,157	3.8	9.8	95,531	-10.8	8.7	3,626	---
2024年	99,139	-0.0	9.3	92,770	-2.9	8.2	6,369	75.6
2025年(P2)	102,898	3.8	9.3	94,361	1.7	8.3	8,537	34.0
2024年上半期	47,805	2.5	9.3	45,272	-4.6	8.2	2,533	---
下半期	51,334	-2.2	9.2	47,498	-1.2	8.2	3,837	-13.3
2025年上半期	50,510	5.7	9.5	47,323	4.5	8.5	3,187	25.8
下半期(P2)	52,388	2.1	9.2	47,038	-1.0	8.2	5,350	39.4
2024年 第3Q	24,946	-2.6	9.2	23,563	-2.5	8.2	1,383	-4.2
第4Q	26,388	-1.9	9.3	23,935	0.1	8.3	2,454	-17.7
2025年 第1Q	25,118	7.1	9.3	23,248	1.7	8.2	1,871	214.0
第2Q	25,392	4.3	9.6	24,075	7.4	8.9	1,316	-32.0
第3Q	24,856	-0.4	9.1	23,361	-0.9	8.4	1,496	8.2
第4Q(P2)	27,531	4.3	9.2	23,677	-1.1	8.0	3,854	57.1
2024年 12月	9,368	-4.5	9.5	8,297	5.6	8.5	1,071	-45.2
2025年 1月	6,856	5.1	8.7	8,672	15.0	8.2	-1,816	78.6
2月	8,657	12.9	9.4	7,194	-9.7	8.4	1,463	---
3月	9,605	3.8	9.7	7,382	0.5	7.9	2,223	16.3
4月	8,608	4.1	9.4	8,286	8.2	8.9	322	-47.3
5月	7,756	2.4	9.5	7,656	-0.4	8.7	100	---
6月	9,028	6.0	9.9	8,133	15.0	9.0	894	-38.0
7月	8,599	-1.7	9.2	8,867	6.8	9.4	-269	---
8月	7,710	-0.3	9.2	6,928	-11.3	8.0	783	---
9月	8,548	1.0	9.1	7,566	1.6	7.8	982	-3.4
10月	8,742	3.1	9.0	7,949	0.0	8.0	793	49.2
11月(P1)	8,635	1.1	8.9	7,544	-1.9	8.0	1,091	28.1
12月(P2)	10,154	8.4	9.8	8,184	-1.4	7.9	1,970	84.0

(P1)は、輸入は速報値（輸出は確報値）  
(P2)は、輸出、輸入とも速報値

◎神奈川県貿易額月別推移グラフ



# 神奈川県輸出品別表

品名	単位	2025年12月分							2025年1月以降累計						
		数量	前年同月 比伸率 %	価額 (百万円)	前年同月 比伸率 %	構成比 %	増減 寄与度	全国比 %	数量	前年同期 比伸率 %	価額 (百万円)	前年同期 比伸率 %	構成比 %	増減 寄与度	全国比 %
総額				1,015,418	8.4	100.0	8.4	9.8			10,289,771	3.8	100.0	3.8	9.3
食料品及び動物				16,937	-4.8	1.7	-0.1	13.8			146,303	3.3	1.4	0.0	13.3
飲料及びたばこ				2,367	-16.0	0.2	-0.0	12.1			28,175	-3.2	0.3	-0.0	10.4
原材料				43,059	29.4	4.2	1.0	22.9			442,754	16.7	4.3	0.6	24.0
金属鉱及びくず	トン	136,074	-10.9	32,122	31.4	3.2	0.8	28.0	1,723,353	13.8	341,007	19.4	3.3	0.6	31.8
鉱物性燃料				14,183	-37.3	1.4	-0.9	10.3			148,833	16.9	1.4	0.2	11.8
石油製品				13,934	-37.8	1.4	-0.9	10.5			146,592	17.3	1.4	0.2	12.2
動植物性油脂	トン	1,507	-70.1	627	-30.9	0.1	-0.0	14.6	45,745	-29.5	9,561	-15.5	0.1	-0.0	19.0
化学製品				135,356	12.9	13.3	1.6	12.7			1,337,203	2.6	13.0	0.3	11.3
有機化合物				24,131	2.3	2.4	0.1	15.1			258,619	2.9	2.5	0.1	13.5
無機化合物	トン	8,677	77.6	11,800	28.8	1.2	0.3	10.8	69,840	13.1	124,122	3.9	1.2	0.0	11.2
染料・なめし剤及び着色剤	〃	6,958	1.7	11,293	2.0	1.1	0.0	17.3	75,185	-0.3	120,016	1.5	1.2	0.0	17.5
医薬品	〃	507	33.2	10,175	122.2	1.0	0.6	9.9	5,159	10.8	87,593	44.6	0.9	0.3	6.2
精油・香料及び化粧品類	〃	7,609	6.7	11,779	-7.1	1.2	-0.1	14.0	74,835	-0.9	124,245	-7.2	1.2	-0.1	13.8
(化粧品)	〃	2,962	4.7	6,840	-15.9	0.7	-0.1	12.2	27,003	-2.9	72,488	-11.7	0.7	-0.1	12.2
プラスチック	〃	72,572	-6.0	36,216	2.1	3.6	0.1	11.7	861,563	-1.9	387,870	1.5	3.8	0.1	11.6
原料別製品				83,264	0.9	8.2	0.1	7.9			881,303	-3.1	8.6	-0.3	7.5
ゴム製品	トン	12,057	-8.5	9,371	-9.0	0.9	-0.1	8.5	130,367	-9.0	101,019	-8.1	1.0	-0.1	8.5
非金属鉱物製品				5,469	5.1	0.5	0.0	5.2			56,639	12.5	0.6	0.1	5.1
鉄鋼	トン	39,145	-43.2	12,348	-20.8	1.2	-0.3	3.6	499,303	-19.3	146,787	-11.0	1.4	-0.2	3.7
(鉄鋼のフラットロール製品)	〃	15,783	-66.5	5,617	-40.2	0.6	-0.4	2.5	241,958	-23.3	75,277	-14.2	0.7	-0.1	2.9
非鉄金属	〃	17,849	-21.4	35,509	11.2	3.5	0.4	14.5	242,474	-12.4	363,158	-2.5	3.5	-0.1	12.9
金属製品				12,878	2.7	1.3	0.0	9.5			135,541	-1.5	1.3	-0.0	9.4
一般機械				217,186	3.2	21.4	0.7	11.6			2,185,162	-0.5	21.2	-0.1	11.1
原動機	トン	29,327	6.1	40,971	2.1	4.0	0.1	14.2	309,718	0.3	415,243	2.7	4.0	0.1	13.6
(自動車用エンジン)	〃	20,241	2.1	20,710	-7.4	2.0	-0.2	21.4	219,950	-1.2	221,904	0.4	2.2	0.0	21.3
事務用機器				12,629	21.4	1.2	0.2	9.2			108,921	3.7	1.1	0.0	7.1
金属加工機械				26,222	1.2	2.6	0.0	23.0			244,771	-1.0	2.4	-0.0	21.0
建設用・鉱山用機械				19,373	-28.1	1.9	-0.8	11.2			214,089	-18.7	2.1	-0.5	12.1
ポンプ及び遠心分離機				23,291	11.3	2.3	0.3	15.2			209,974	9.0	2.0	0.2	12.6
荷役機械				8,459	3.8	0.8	0.0	11.7			92,980	-3.7	0.9	-0.0	12.2
半導体等製造装置	トン	1,610	53.0	23,338	52.0	2.3	0.9	5.3	14,701	-7.1	234,081	2.1	2.3	0.0	5.1
電気機器				99,712	11.6	9.8	1.1	5.4			1,003,684	1.2	9.8	0.1	5.4
重電機器				12,361	14.5	1.2	0.2	8.2			110,789	-2.0	1.1	-0.0	7.1
電気回路等の機器				20,042	15.1	2.0	0.3	9.5			216,636	4.4	2.1	0.1	9.6
電池				5,879	56.5	0.6	0.2	6.6			46,093	-11.9	0.4	-0.1	5.3
半導体等電子部品				1,471	-5.1	0.1	-0.0	0.2			26,078	28.3	0.3	0.1	0.4
電気計測機器				13,268	18.8	1.3	0.2	6.3			138,516	8.3	1.3	0.1	6.7
輸送用機器				287,940	15.4	28.4	4.1	13.5			2,975,440	9.0	28.9	2.5	12.3
自動車	台	104,705	15.1	243,224	20.1	24.0	4.3	15.1	1,109,418	14.3	2,467,352	10.7	24.0	2.4	14.0
(乗用車)	〃	68,852	11.7	156,928	14.0	15.5	2.1	10.9	743,215	14.0	1,616,919	13.6	15.7	1.9	10.3
(貨物自動車)	〃	31,084	22.2	78,907	30.6	7.8	2.0	60.5	319,102	15.0	790,424	5.2	7.7	0.4	57.5
自動車の部分品	トン	35,616	-2.9	40,921	-5.6	4.0	-0.3	12.5	374,623	-1.6	421,689	-0.3	4.1	-0.0	11.5
航空機類				433	-39.7	0.0	-0.0	1.3			5,794	28.4	0.1	0.0	1.6
船舶	隻	---	---	---	---	---	---	---	6	20.0	25,331	-29.2	0.2	-0.1	1.6
雑製品				52,300	-0.3	5.2	-0.0	9.5			564,719	-5.2	5.5	-0.3	9.6
科学光学機器				23,527	-1.5	2.3	-0.0	9.2			250,361	-6.7	2.4	-0.2	9.3
写真用・映画用材料				12,125	14.1	1.2	0.2	14.6			126,209	-9.2	1.2	-0.1	14.9
その他				62,486	13.5	6.2	0.8	4.4			566,635	13.6	5.5	0.7	4.0

# 神奈川県 輸入品別表

品 名	単位	2025年12月分							2025年1月以降累計							
		数 量	前年同月 比伸率 %	価 額 (百万円)	前年同月 比伸率 %	構成比 %	増減 寄与度	全国比 %	数 量	前年同期 比伸率 %	価 額 (百万円)	前年同期 比伸率 %	構成比 %	増減 寄与度	全国比 %	
総 額				818,385	-1.4	100.0	-1.4	7.9			9,436,082	1.7	100.0	1.7	8.3	
食料品及び動物				158,987	8.7	19.4	1.5	19.3			1,821,302	7.6	19.3	1.4	20.2	
肉類及び同調製品	トン	56,636	0.2	43,636	5.3	5.3	0.3	24.6			485,625	0.5	5.1	0.0	24.1	
酪農品及び鳥卵	〃	14,990	2.2	12,659	15.8	1.5	0.2	48.7			177,828	-5.5	1.6	1.5	49.8	
魚介類及び同調製品	〃	17,681	-5.8	23,694	15.1	2.9	0.4	12.0			198,242	-2.0	6.9	2.5	12.0	
穀物及び同調製品	〃	118,470	-9.8	10,003	-2.7	1.2	-0.0	7.6			1,170,432	4.5	101,653	0.4	1.1	8.1
果実	〃	46,125	2.1	13,730	-5.9	1.7	-0.1	24.6			631,633	3.7	193,124	5.0	2.0	24.5
野菜	〃	53,971	0.2	16,336	2.1	2.0	0.0	22.9			589,935	0.1	173,653	-5.1	1.8	21.5
コーヒー	〃	14,476	14.1	17,495	52.7	2.1	0.7	44.0			186,763	4.8	205,290	50.4	2.2	47.2
飼料	〃	20,579	-53.8	4,512	-23.3	0.6	-0.2	12.1			511,358	-8.3	64,497	-11.2	0.7	12.0
飲料及びたばこ				9,583	17.6	1.2	0.2	9.2			119,886	6.5	1.3	0.1	9.9	
原材料				41,692	28.9	5.1	1.1	7.1			441,816	6.5	4.7	0.3	6.3	
大豆	トン	48,151	-26.7	3,837	-28.0	0.5	-0.2	17.5			651,344	-5.2	55,510	-14.9	0.6	20.8
金属鉱及びくず	千トン	16	114.2	21,811	81.2	2.7	1.2	5.4			143	12.5	210,363	22.0	2.2	4.3
鉱物性燃料				229,984	-3.3	28.1	-1.0	11.0			2,319,858	-5.0	24.6	-1.3	10.5	
石炭	千トン	385	-42.2	7,009	-51.6	0.9	-0.9	2.3			4,831	-17.6	87,038	-31.6	0.9	2.6
原油及び粗油	千KL	1,413	1.4	96,375	-5.3	11.8	-0.7	10.1			11,685	25.8	814,035	11.3	8.6	8.5
石油製品				33,090	17.8	4.0	0.6	15.6					353,026	-20.3	3.7	14.0
液化石油ガス	千トン	139	-10.5	11,044	-25.9	1.3	-0.5	16.3			1,669	-1.6	145,717	-7.1	1.5	17.0
液化天然ガス	〃	967	11.9	82,313	4.8	10.1	0.5	14.8			10,450	0.3	918,796	-6.5	9.7	16.2
動植物性油脂	トン	12,039	4.6	3,496	-0.3	0.4	-0.0	13.3			156,555	16.2	49,126	-7.4	0.5	15.2
化学製品				67,113	-12.3	8.2	-1.1	6.2					813,474	-1.6	8.6	6.7
有機化合物				19,282	-34.1	2.4	-1.2	9.2					246,506	-8.0	2.6	11.4
無機化合物	トン	13,833	-50.0	4,950	-15.7	0.6	-0.1	6.1			242,803	-10.1	57,712	-32.7	0.6	6.7
放射性元素	KG	---	---	---	---	---	---	---			---	---	---	---	---	---
医薬品	トン	1,390	19.1	7,853	-2.9	1.0	-0.0	1.7			13,029	2.5	91,678	24.3	1.0	1.8
精油・香料及び化粧品類	〃	9,240	52.9	8,482	30.2	1.0	0.2	13.6			88,469	10.9	91,195	8.8	1.0	12.0
プラスチック	〃	26,690	4.2	11,108	-10.0	1.4	-0.1	9.2			313,717	7.6	142,045	0.5	1.5	9.6
原料別製品				65,244	-25.8	8.0	-2.7	7.7					844,305	-6.1	8.9	9.0
木製品及びコルク製品（除家具）				5,128	24.5	0.6	0.1	6.5					51,174	1.6	0.5	5.8
織物用糸及び繊維製品				5,941	11.7	0.7	0.1	5.8					60,446	3.5	0.6	5.2
非金属鉱物製品				4,964	-6.9	0.6	-0.0	6.8					58,866	-8.0	0.6	7.4
鉄鋼	トン	28,740	-40.4	5,400	-39.2	0.7	-0.4	5.3			485,560	-8.2	96,070	-10.6	1.0	8.0
非鉄金属	〃	36,702	-41.0	25,897	-44.0	3.2	-2.5	9.4			617,715	-1.3	356,689	-9.7	3.8	12.6
（アルミニウム及び同合金）	〃	32,288	-43.8	14,857	-37.5	1.8	-1.1	18.7			553,724	-1.8	232,817	6.1	2.5	22.2
金属製品				12,306	3.9	1.5	0.1	8.8					150,177	1.8	1.6	9.2
一般機械				66,509	0.4	8.1	0.0	6.0					801,421	0.9	8.5	6.5
原動機	トン	6,446	8.2	15,048	7.4	1.8	0.1	7.0			70,185	8.6	163,563	3.4	1.7	7.0
事務用機器				14,984	-1.8	1.8	-0.0	4.1					177,305	2.9	1.9	3.9
建設用・鉱山用機械	トン	5,461	-22.5	4,649	-21.3	0.6	-0.2	19.6			89,179	-6.8	79,461	-8.4	0.8	25.8
電気機器				66,390	2.7	8.1	0.2	3.7					825,236	-1.2	8.7	4.4
重電機器				6,911	-0.6	0.8	-0.0	7.5					93,972	5.2	1.0	8.4
音響・映像機器（含部品）				9,714	30.4	1.2	0.3	5.7					104,136	12.8	1.1	5.7
通信機				7,451	6.1	0.9	0.1	1.5					104,122	11.9	1.1	2.2
家庭用電気機器				10,821	22.3	1.3	0.2	14.2					129,495	16.5	1.4	15.0
輸送用機器				32,582	-13.3	4.0	-0.6	8.6					482,534	16.4	5.1	10.4
自動車	台	2,359	-5.4	14,105	-13.6	1.7	-0.3	8.9			31,373	-5.2	169,647	-5.2	1.8	8.4
自動車の部分品	トン	8,466	-9.1	11,750	-13.4	1.4	-0.2	10.9			108,281	-7.0	154,714	-10.5	1.6	11.9
雑製品				64,802	9.1	7.9	0.7	5.6					741,366	14.5	7.9	5.5
家具	トン	18,836	-0.6	11,226	6.2	1.4	0.1	12.4			189,441	-0.1	109,986	-2.7	1.2	10.8
衣類及び同附属品				22,988	2.2	2.8	0.1	7.8					296,791	26.5	3.1	7.7
科学光学機器				4,384	-12.2	0.5	-0.1	2.0					59,615	1.5	0.6	2.3
その他				12,004	30.5	1.5	0.3	4.3					175,758	22.0	1.9	6.5

神奈川県 地域（国）別表 （2025年12月分）

地域又は国	輸 出					輸 入					差 引
	価 額 (百万円)	前年同月 比伸率 %	構成比 %	増減 寄与度	全国比 %	価 額 (百万円)	前年同月 比伸率 %	構成比 %	増減 寄与度	全国比 %	価 額 (百万円)
総 額	1,015,418	8.4	100.0	8.4	9.8	818,385	-1.4	100.0	-1.4	7.9	197,032
ア ジ ア	507,426	10.4	50.0	5.1	8.9	395,117	2.7	48.3	1.2	7.8	112,309
大韓民国	38,284	-1.0	3.8	-0.0	6.0	38,701	-8.2	4.7	-0.4	9.6	-417
中華人民共和国	207,676	19.2	20.5	3.6	11.5	195,617	7.8	23.9	1.7	7.9	12,059
台湾	47,223	-11.3	4.7	-0.6	6.0	12,866	5.4	1.6	0.1	2.7	34,356
香港	24,292	22.6	2.4	0.5	3.8	244	-28.4	0.0	-0.0	0.7	24,049
ベトナム	23,620	-8.8	2.3	-0.2	8.5	37,355	9.0	4.6	0.4	8.9	-13,735
タイ	41,422	10.5	4.1	0.4	10.4	33,742	5.2	4.1	0.2	10.5	7,680
シンガポール	16,978	-1.1	1.7	-0.0	6.0	5,363	-33.8	0.7	-0.3	5.4	11,615
マレーシア	22,160	3.7	2.2	0.1	11.1	29,050	20.8	3.5	0.6	11.1	-6,891
フィリピン	12,695	-19.1	1.3	-0.3	10.4	10,829	28.4	1.3	0.3	8.4	1,867
インドネシア	19,931	6.0	2.0	0.1	13.5	18,321	-1.0	2.2	-0.0	6.7	1,610
インド	27,301	39.0	2.7	0.8	10.2	5,744	-65.6	0.7	-1.3	7.1	21,557
中 東	64,620	36.2	6.4	1.8	11.9	114,360	-9.4	14.0	-1.4	10.3	-49,740
イラン	66	-73.3	0.0	-0.0	9.3	---	全 減	---	-0.0	---	66
サウジアラビア	21,673	87.4	2.1	1.1	17.7	44,790	31.8	5.5	1.3	11.3	-23,117
クウェート	4,370	28.2	0.4	0.1	13.8	---	全 減	---	-1.4	---	4,370
カタール	2,012	111.0	0.2	0.1	10.5	2,183	-8.9	0.3	-0.0	2.8	-171
アラブ首長国連邦	30,169	25.7	3.0	0.7	10.4	65,964	-11.4	8.1	-1.0	13.7	-35,796
西 欧	81,506	2.1	8.0	0.2	6.6	62,402	-14.3	7.6	-1.3	4.3	19,105
英国	16,814	4.9	1.7	0.1	7.5	3,710	-55.5	0.5	-0.6	2.7	13,103
オランダ	11,414	24.4	1.1	0.2	6.4	3,257	-36.5	0.4	-0.2	2.6	8,157
ベルギー	7,430	-12.7	0.7	-0.1	7.0	2,004	-32.9	0.2	-0.1	4.0	5,426
フランス	5,203	-26.7	0.5	-0.2	5.1	9,815	8.4	1.2	0.1	5.9	-4,613
ドイツ	14,695	-13.6	1.4	-0.2	5.7	13,126	1.5	1.6	0.0	4.4	1,569
スペイン	3,533	28.2	0.3	0.1	8.0	6,298	3.3	0.8	0.0	15.7	-2,765
イタリア	6,315	22.1	0.6	0.1	9.1	8,832	-13.2	1.1	-0.2	4.8	-2,518
トルコ	3,618	17.7	0.4	0.1	10.6	1,828	-3.2	0.2	-0.0	15.9	1,790
中 東 欧・ロシア等	10,202	21.5	1.0	0.2	5.8	17,569	-31.4	2.1	-1.0	9.8	-7,367
ロシア	1,826	66.4	0.2	0.1	6.0	9,946	-48.1	1.2	-1.1	12.4	-8,120
北 米	200,609	-8.6	19.8	-2.0	10.2	87,947	12.2	10.7	1.2	6.8	112,662
カナダ	30,112	101.6	3.0	1.6	18.4	16,240	2.4	2.0	0.0	9.6	13,872
アメリカ合衆国	170,497	-16.6	16.8	-3.6	9.4	71,665	14.6	8.8	1.1	6.4	98,832
中 南 米	70,493	25.6	6.9	1.5	17.5	49,793	13.7	6.1	0.7	12.2	20,699
メキシコ	31,280	23.6	3.1	0.6	18.4	8,080	-21.5	1.0	-0.3	9.8	23,200
コロンビア	7,966	210.7	0.8	0.6	33.1	6,836	239.1	0.8	0.6	49.2	1,130
チリ	5,164	-10.8	0.5	-0.1	20.4	7,164	8.9	0.9	0.1	7.8	-2,000
ブラジル	4,786	-18.5	0.5	-0.1	8.2	15,688	-0.9	1.9	-0.0	13.1	-10,902
ア フ リ カ	31,228	25.1	3.1	0.7	19.2	13,740	55.2	1.7	0.6	8.4	17,488
南アフリカ共和国	7,425	72.6	0.7	0.3	20.5	924	-72.2	0.1	-0.3	0.9	6,501
大 洋 州	49,334	20.4	4.9	0.9	22.2	77,458	-13.3	9.5	-1.4	11.9	-28,124
オーストラリア	40,805	24.4	4.0	0.9	22.7	69,402	-14.7	8.5	-1.4	12.0	-28,597
ニュージーランド	5,223	-15.3	0.5	-0.1	16.2	7,779	-0.6	1.0	-0.0	29.1	-2,557
E U	62,989	0.7	6.2	0.0	6.4	59,775	-6.3	7.3	-0.5	4.8	3,214
A S E A N	141,099	0.4	13.9	0.1	9.8	139,022	8.0	17.0	1.2	8.8	2,077

神奈川県港別・品別貿易額表

(2025年12月分)

◎ 横 浜

輸 出	価 額 (百万円)	前年同月 比伸率 %	構成比 %	増減 寄与度	輸 入	価 額 (百万円)	前年同月 比伸率 %	構成比 %	増減 寄与度
総額	884,558	12.5	100.0	12.5	総額	551,971	2.0	100.0	2.0
自動車	173,566	27.1	19.6	4.7	非鉄金属	25,883	-44.0	4.7	-3.8
原動機	40,343	5.3	4.6	0.3	衣類・同附属品	22,957	2.1	4.2	0.1
自動車の部分品	39,935	1.1	4.5	0.1	原油・粗油	21,669	123.1	3.9	2.2
非鉄金属	35,422	11.1	4.0	0.5	金属鉱・くず	20,754	81.5	3.8	1.7
プラスチック	32,847	-0.5	3.7	-0.0	コーヒー	17,468	52.5	3.2	1.1
その他の化学製品	26,934	32.5	3.0	0.8	有機化合物	16,232	-39.7	2.9	-2.0
金属鉱・くず	26,864	43.2	3.0	1.0	石油製品	15,107	38.2	2.7	0.8
金属加工機械	25,801	2.3	2.9	0.1	原動機	15,015	7.3	2.7	0.2
ポンプ・遠心分離機	22,793	12.4	2.6	0.3	事務用機器	14,984	-1.7	2.7	-0.0
科学光学機器	22,593	-4.5	2.6	-0.1	自動車	14,103	8.9	2.6	0.2

◎ 川 崎

輸 出	価 額 (百万円)	前年同月 比伸率 %	構成比 %	増減 寄与度	輸 入	価 額 (百万円)	前年同月 比伸率 %	構成比 %	増減 寄与度
総額	123,221	-13.9	100.0	-13.9	総額	265,520	-6.7	100.0	-6.7
自動車	62,653	5.3	50.8	2.2	原油・粗油	74,706	-18.9	28.1	-6.1
有機化合物	9,821	-7.1	8.0	-0.5	液化天然ガス	69,007	4.3	26.0	1.0
石油製品	5,695	-71.2	4.6	-9.9	肉類・同調製品	41,191	4.6	15.5	0.6
金属鉱・くず	5,258	-7.6	4.3	-0.3	石油製品	17,983	4.8	6.8	0.3
プラスチック	3,091	41.3	2.5	0.6	魚介類・同調製品	16,236	26.3	6.1	1.2

◎ 横 須 賀

輸 出	価 額 (百万円)	前年同月 比伸率 %	構成比 %	増減 寄与度	輸 入	価 額 (百万円)	前年同月 比伸率 %	構成比 %	増減 寄与度
総額	7,638	2.6	100.0	2.6	総額	895	-78.5	100.0	-78.5
自動車	7,005	8.0	91.7	7.0	魚介類・同調製品	895	13.4	100.0	2.5
プラスチック	279	0.4	3.7	0.0	自動車	---	全 減	---	-81.0
有機化合物	258	-4.1	3.4	-0.1					

## ◎参考

### 1 統計地域

貿易額は、横浜、川崎、横須賀の各港に所在する税関官署の管轄区域に蔵置された貨物の通関額によるものである。

### 2 統計計上の時期

- (1) 輸出は、当該輸出貨物を積載する船舶又は航空機の出港日。
- (2) 輸入は、当該輸入貨物の輸入許可の日（蔵入貨物、移入貨物、総保入貨物及び輸入許可前引取貨物は、それぞれ当該貨物の蔵入、移入、総保入、輸入許可前引取の承認の日）。

### 3 品目分類

品目分類は、「国際統一商品分類(HS)」に準拠した「輸出入統計品目表」等を参考にして作成された概況品目分類基準表によった。

### 4 地域（国）別

- (1) [ EU(欧州連合) ] (27ヵ国)  
スウェーデン、デンマーク、アイルランド、オランダ、ベルギー、ルクセンブルク、フランス、ドイツ、ポルトガル、スペイン、イタリア、マルタ、フィンランド、ポーランド、オーストリア、ハンガリー、ギリシャ、ルーマニア、ブルガリア、キプロス、エストニア、ラトビア、リトアニア、クロアチア、スロベニア、チェコ、スロバキア
- (2) [ ASEAN(東南アジア諸国連合) ] (11ヵ国)  
ベトナム、タイ、シンガポール、マレーシア、ブルネイ、フィリピン、インドネシア、カンボジア、ラオス、ミャンマー、東ティモール
- (3) 「中華人民共和国」は、香港及びマカオを含まない。

### 5 数量

数量は、「輸出入統計品目表」に記載されている単位を基本とし、単位未満は切り捨てた。但し、桁数が多いものは千単位とし、単位未満は四捨五入した。

### 6 価額

原則として、輸出はFOB価格、輸入はCIF価格による。

※ 数量又は価額欄に示した符号等は、下記の意味を示したものである。

- (1) 「—」は、実績皆無のもの
- (2) 「0」は、表示の単位に満たないもの
- (3) 「空欄」は、単位を設けていないもの又は単位が異なるため集計できないもの
- (4) 数量及び価額の( )内は、前年同期の値を示す

### 7 単位換算

1パレル≒0.15899KL

### 8 寄与度

寄与度とは、全体の伸率に対し、各品目がどの程度貢献(寄与)したのかを示すもの。

[ 計算式 ]

$$\text{寄与度} = \frac{\text{個々の品目の当期輸出(入)額} - \text{個々の品目の前年同期輸出(入)額}}{\text{前年同期の輸出(入)総額}} \times 100$$

## ◎この資料に関する問い合わせ・貿易統計資料の閲覧先

横浜税関 調査部 調査統計課 一般統計係 (横浜税関本関1階)  
〒231-8401 横浜市中区海岸通1-1 TEL 045-212-6103(直通)  
横浜税関ホームページ <https://www.customs.go.jp/yokohama/>  
税 関ホームページ <https://www.customs.go.jp>

※ 本資料を他に転載する場合には、横浜税関の資料による旨を必ず注記して下さい。

横浜税関HP



税関HP

