

( 2025 年 11 月 分 )

横 浜 税 関

貿易額	輸 出			輸 入			差 引	
	価 額	前年同月比伸率	全国比	価 額	前年同月比伸率	全国比	価 額	前年同月比伸率
神奈川県	8,652億円	1.3%	8.9%	7,544億円	1.9%	8.0%	1,108億円	30.1%
全 国	9兆7,147億円	6.1%	100.0%	9兆3,924億円	1.3%	100.0%	3,222億円	---

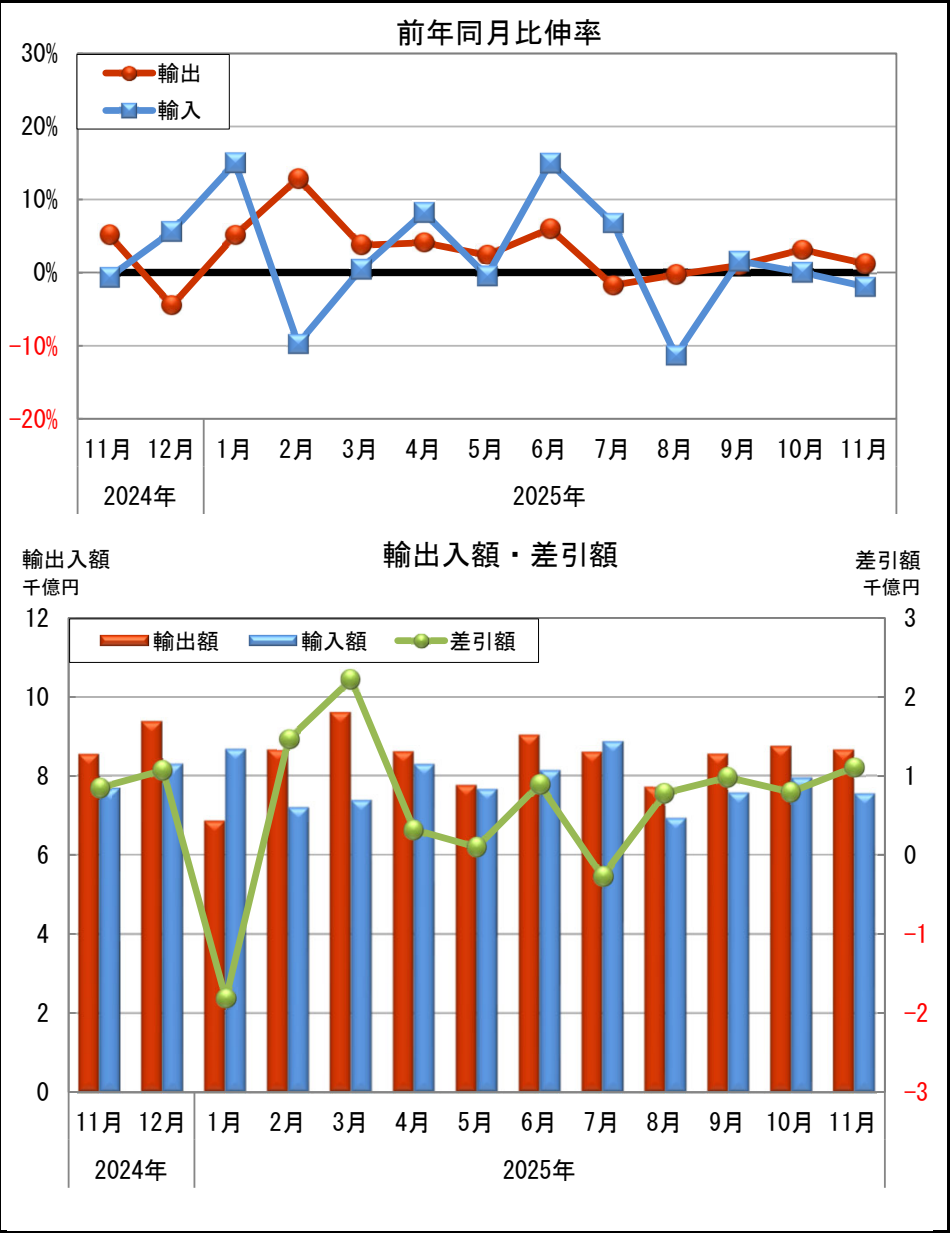
		商 品 別 動 向 （前年同月比伸率）《寄与度》				地 域（国）別 動 向 （前年同月比伸率）			
神奈川県	輸 出	【主要品目】							
		1. 自 動 車	2,116 億円( 10.8%)			ア ジ ア	4,504 億円 ( 2.4%)		
		2. 自 動 車 の 部 分 品	367 億円( 8.6%)			[ 中華人民共和国	1,708 億円 ( 5.7%) ]		
		3. 金 属 鉱 ・ く ず	354 億円( 32.1%)			[ A S E A N	1,375 億円 ( 0.3%) ]		
		【主要増加品目】		【主要減少品目】					
	自動車	2,116 億円 (10.8%) 《2.4》	石油製品	84 億円 ( 48.3%) 《 0.9》	アメリカ合衆国	1,429 億円 ( 0.7%)			
	金属鉱・くず	354 億円 (32.1%) 《1.0》	医薬品	31 億円 ( 56.3%) 《 0.5》	E U	562 億円 ( 23.0%)			
			自動車の部分品	367 億円 ( 8.6%) 《 0.4》					
	川 輸 入	【主要品目】							
		1. 液 化 天 然 ガ ス	687 億円( 20.6%)	83万4千MT( 3.2%)		ア ジ ア	3,861 億円 ( 3.0%)		
2. 原 油 ・ 粗 油		421 億円( 43.9%)	62万1千KL( 37.8%)		[ 中華人民共和国	2,006 億円 ( 14.1%) ]			
3. 肉 類 ・ 同 調 製 品		376 億円( 5.0%)			[ A S E A N	1,215 億円 ( 4.0%) ]			
【主要増加品目】		【主要減少品目】							
金属鉱・くず		211 億円 (2.1倍) 《1.4》	原油・粗油	421 億円 ( 43.9%) 《 4.3》	アメリカ合衆国	741 億円 ( 23.5%)			
自動車		107 億円 (2.0倍) 《0.7》	液化天然ガス	687 億円 ( 20.6%) 《 2.3》	E U	631 億円 ( 4.0%)			
	衣類・同附属品	271 億円 (20.7%) 《0.6》	石油製品	295 億円 ( 13.7%) 《 0.6》					
	原油単価 2025年11月:67,808円/KL( 9.8%) 70.4ドル/バレル( 10.0%)				前年同月:75,143円/KL 78.2ドル/バレル				
		為替レート(税関長公示レートの平均値) 2025年11月:153.17円/ドル(前年同月:152.83円/ドルと比べ、0.2%の円安)							

◎神奈川県貿易額推移表

	輸 出 額			輸 入 額			差 引 額	
	(億円)	前年同期 比伸率 %	全国比 %	(億円)	前年同期 比伸率 %	全国比 %	(億円)	前年同期 比伸率 %
2020年	68,172	-16.8	10.0	59,503	-18.3	8.7	8,670	-5.3
2021年	82,592	21.2	9.9	75,812	27.4	8.9	6,780	-21.8
2022年	95,550	15.7	9.7	107,066	41.2	9.0	-11,516	---
2023年	99,157	3.8	9.8	95,531	-10.8	8.7	3,626	---
2024年	99,139	-0.0	9.3	92,770	-2.9	8.2	6,369	75.6
2023年下半期	52,503	2.4	9.8	48,078	-16.6	8.6	4,425	---
2024年上半期	47,805	2.5	9.3	45,272	-4.6	8.2	2,533	---
下半期	51,334	-2.2	9.2	47,498	-1.2	8.2	3,837	-13.3
2025年上半期	50,510	5.7	9.5	47,323	4.5	8.5	3,187	25.8
2024年 第2Q	24,356	1.8	9.2	22,419	-2.3	8.0	1,937	102.0
第3Q	24,946	-2.6	9.2	23,563	-2.5	8.2	1,383	-4.2
第4Q	26,388	-1.9	9.3	23,935	0.1	8.3	2,454	-17.7
2025年 第1Q	25,118	7.1	9.3	23,248	1.7	8.2	1,871	214.0
第2Q	25,392	4.3	9.6	24,075	7.4	8.9	1,316	-32.0
第3Q	24,856	-0.4	9.1	23,361	-0.9	8.4	1,496	8.2
2024年 11月	8,543	5.2	9.3	7,692	-0.6	8.3	852	123.4
12月	9,368	-4.5	9.5	8,297	5.6	8.5	1,071	-45.2
2025年 1月	6,856	5.1	8.7	8,672	15.0	8.2	-1,816	78.6
2月	8,657	12.9	9.4	7,194	-9.7	8.4	1,463	---
3月	9,605	3.8	9.7	7,382	0.5	7.9	2,223	16.3
4月	8,608	4.1	9.4	8,286	8.2	8.9	322	-47.3
5月	7,756	2.4	9.5	7,656	-0.4	8.7	100	---
6月	9,028	6.0	9.9	8,133	15.0	9.0	894	-38.0
7月	8,599	-1.7	9.2	8,867	6.8	9.4	-269	---
8月	7,710	-0.3	9.2	6,928	-11.3	8.0	783	---
9月	8,548	1.0	9.1	7,566	1.6	7.8	982	-3.4
10月 (P1)	8,742	3.1	9.0	7,946	0.0	8.0	796	49.8
11月 (P2)	8,652	1.3	8.9	7,544	-1.9	8.0	1,108	30.1

(P1)は、輸入は速報値（輸出は確報値）  
(P2)は、輸出、輸入とも速報値

◎神奈川県貿易額月別推移グラフ



# 神奈川県輸出品別表

品名	単位	2025年11月分							2025年1月以降累計						
		数量	前年同月 比伸率 %	価額 (百万円)	前年同月 比伸率 %	構成比 %	増減 寄与度	全国比 %	数量	前年同期 比伸率 %	価額 (百万円)	前年同期 比伸率 %	構成比 %	増減 寄与度	全国比 %
総額				865,194	1.3	100.0	1.3	8.9			9,276,049	3.3	100.0	3.3	9.3
食料品及び動物				14,860	3.6	1.7	0.1	14.2			129,393	4.5	1.4	0.1	13.3
飲料及びたばこ				2,448	-5.6	0.3	-0.0	13.5			25,808	-1.8	0.3	-0.0	10.3
原材料				45,293	30.0	5.2	1.2	27.1			399,791	15.6	4.3	0.6	24.2
金属鉱及びくず	トン	164,570	14.4	35,357	32.1	4.1	1.0	34.1	1,587,506	16.5	308,958	18.3	3.3	0.5	32.2
鉱物性燃料				8,608	-47.8	1.0	-0.9	6.6			134,656	28.6	1.5	0.3	11.9
石油製品				8,427	-48.3	1.0	-0.9	6.8			132,659	29.3	1.4	0.3	12.4
動植物性油脂	トン	7,464	65.3	1,357	47.4	0.2	0.1	27.8	44,239	-26.1	8,935	-14.2	0.1	-0.0	19.5
化学製品				108,618	-5.5	12.6	-0.7	10.6			1,202,151	1.6	13.0	0.2	11.2
有機化合物				21,371	0.3	2.5	0.0	14.1			234,498	3.0	2.5	0.1	13.4
無機化合物	トン	4,558	-5.6	9,062	-8.6	1.0	-0.1	9.4	61,191	7.6	112,537	2.0	1.2	0.0	11.3
染料・なめし剤及び着色剤	〃	5,949	-5.5	10,086	-2.7	1.2	-0.0	16.7	68,233	-0.5	108,731	1.5	1.2	0.0	17.6
医薬品	〃	313	-13.7	3,143	-56.3	0.4	-0.5	2.1	4,652	8.8	77,417	38.2	0.8	0.2	5.9
精油・香料及び化粧品類	〃	5,816	-6.0	9,488	-7.0	1.1	-0.1	12.1	67,226	-1.7	112,467	-7.2	1.2	-0.1	13.8
(化粧品)	〃	2,124	-11.9	5,480	-13.8	0.6	-0.1	10.3	24,041	-3.8	65,648	-11.2	0.7	-0.1	12.2
プラスチック	〃	73,502	-7.0	34,214	-4.7	4.0	-0.2	12.2	789,210	-1.4	351,699	1.5	3.8	0.1	11.6
原料別製品				69,515	-7.0	8.0	-0.6	7.2			798,076	-3.5	8.6	-0.3	7.5
ゴム製品	トン	8,602	-16.3	7,221	-14.5	0.8	-0.1	7.8	118,337	-9.0	91,653	-8.1	1.0	-0.1	8.6
非金属鉱物製品				4,913	6.3	0.6	0.0	4.9			51,174	13.4	0.6	0.1	5.0
鉄鋼	トン	45,155	-13.6	13,031	-4.4	1.5	-0.1	4.3	460,175	-16.3	134,444	-10.0	1.4	-0.2	3.8
(鉄鋼のフラットロール製品)	〃	22,738	-28.2	7,289	1.1	0.8	0.0	3.8	226,191	-15.8	69,666	-11.1	0.8	-0.1	3.0
非鉄金属	〃	16,143	-23.3	26,186	-9.8	3.0	-0.3	10.5	224,625	-11.5	327,649	-3.8	3.5	-0.1	12.7
金属製品				10,889	-11.5	1.3	-0.2	9.0			122,680	-1.9	1.3	-0.0	9.4
一般機械				172,369	0.9	19.9	0.2	10.4			1,968,446	-0.9	21.2	-0.2	11.0
原動機	トン	25,737	-2.3	34,518	0.1	4.0	0.0	13.6	280,688	-0.1	374,505	2.8	4.0	0.1	13.5
(自動車用エンジン)	〃	17,720	-8.2	17,699	-3.4	2.0	-0.1	20.2	199,948	-1.4	201,279	1.3	2.2	0.0	21.3
事務用機器				9,679	5.0	1.1	0.1	7.4			96,303	1.8	1.0	0.0	6.9
金属加工機械				19,309	-2.9	2.2	-0.1	20.4			218,549	-1.2	2.4	-0.0	20.8
建設用・鉱山用機械				13,982	-14.9	1.6	-0.3	9.2			194,825	-17.6	2.1	-0.5	12.2
ポンプ及び遠心分離機				15,170	-10.1	1.8	-0.2	11.1			186,696	8.7	2.0	0.2	12.4
荷役機械				9,113	-4.2	1.1	-0.0	13.8			84,528	-4.4	0.9	-0.0	12.2
半導体等製造装置	トン	985	2.2	13,706	4.8	1.6	0.1	3.6	13,091	-11.4	210,743	-1.5	2.3	-0.0	5.1
電気機器				88,041	1.9	10.2	0.2	5.5			903,983	0.1	9.7	0.0	5.4
重電機器				9,476	-11.5	1.1	-0.1	7.4			98,429	-3.7	1.1	-0.0	7.0
電気回路等の機器				15,959	-6.8	1.8	-0.1	8.3			196,592	3.4	2.1	0.1	9.6
電池				4,780	61.4	0.6	0.2	6.2			40,214	-17.2	0.4	-0.1	5.2
半導体等電子部品				1,574	5.1	0.2	0.0	0.3			24,606	31.1	0.3	0.1	0.4
電気計測機器				11,390	18.7	1.3	0.2	6.4			125,248	7.3	1.4	0.1	6.7
輸送用機器				255,028	9.1	29.5	2.5	12.5			2,687,995	8.3	29.0	2.3	12.2
自動車	台	93,942	5.5	211,558	10.8	24.5	2.4	14.0	1,005,057	14.2	2,224,568	9.8	24.0	2.2	13.9
(乗用車)	〃	62,971	6.5	140,404	13.8	16.2	2.0	10.3	674,523	14.3	1,460,114	13.5	15.7	1.9	10.2
(貨物自動車)	〃	26,856	6.4	65,293	4.3	7.5	0.3	58.5	288,136	14.3	711,720	3.0	7.7	0.2	57.2
自動車の部分品	トン	31,769	-6.1	36,659	-8.6	4.2	-0.4	12.4	339,167	-1.4	380,818	0.3	4.1	0.0	11.4
航空機類				257	-38.8	0.0	-0.0	1.0			5,362	41.3	0.1	0.0	1.6
船舶	隻	---	---	---	---	---	---	---	6	20.0	25,331	-29.2	0.3	-0.1	1.7
雑製品				49,826	-1.4	5.8	-0.1	9.7			512,409	-5.6	5.5	-0.3	9.6
科学光学機器				22,898	-0.7	2.6	-0.0	9.7			226,838	-7.2	2.4	-0.2	9.3
写真用・映画用材料				11,087	-0.6	1.3	-0.0	14.7			114,047	-11.1	1.2	-0.2	14.9
その他				49,233	-8.7	5.7	-0.5	3.3			504,407	13.7	5.4	0.7	4.0

# 神奈川県 輸入品別表

品名	単位	2025年11月分							2025年1月以降累計						
		数量	前年同月 比伸率 %	価額 (百万円)	前年同月 比伸率 %	構成比 %	増減 寄与度	全国比 %	数量	前年同期 比伸率 %	価額 (百万円)	前年同期 比伸率 %	構成比 %	増減 寄与度	全国比 %
総額				754,394	-1.9	100.0	-1.9	8.0			8,617,395	2.0	100.0	2.0	8.4
食料品及び動物				140,063	-1.1	18.6	-0.2	19.4			1,662,299	7.5	19.3	1.4	20.3
肉類及び同調製品	トン	51,671	-6.0	37,637	-5.0	5.0	-0.3	23.9	620,346	0.2	441,990	0.0	5.1	0.0	24.1
酪農品及び鳥卵	"	13,002	-19.2	10,853	-10.2	1.4	-0.2	47.9	162,838	-6.1	125,934	0.3	1.5	0.0	49.9
魚介類及び同調製品	"	16,184	-9.7	20,187	-3.9	2.7	-0.1	11.3	180,561	-1.6	210,707	6.0	2.4	0.1	12.0
穀物及び同調製品	"	94,855	23.7	8,832	24.4	1.2	0.2	9.0	1,051,962	6.4	91,651	0.8	1.1	0.0	8.1
果実	"	42,166	-4.6	11,941	-10.7	1.6	-0.2	22.5	585,509	3.8	179,379	5.9	2.1	0.1	24.5
野菜	"	45,751	4.9	13,899	0.7	1.8	0.0	21.9	535,964	0.1	157,317	-5.8	1.8	-0.1	21.4
コーヒー	"	12,069	6.5	14,480	41.4	1.9	0.6	48.6	172,287	4.1	187,795	50.1	2.2	0.7	47.5
飼料	"	21,837	-40.8	4,185	-22.4	0.6	-0.2	9.9	490,779	-4.3	59,983	-10.2	0.7	-0.1	12.0
飲料及びたばこ				10,400	10.9	1.4	0.1	11.0			110,303	5.6	1.3	0.1	9.9
原材料				41,385	38.4	5.5	1.5	7.8			400,097	4.6	4.6	0.2	6.2
大豆	トン	64,761	51.7	5,447	42.6	0.7	0.2	26.4	603,193	-3.0	51,673	-13.8	0.6	-0.1	21.1
金属鉱及びくず	千トン	12	44.5	21,127	105.7	2.8	1.4	5.8	127	6.1	188,525	17.6	2.2	0.3	4.2
鉱物性燃料				156,439	-28.2	20.7	-8.0	9.5			2,089,947	-5.2	24.3	-1.4	10.5
石炭	千トン	374	-20.2	6,290	-41.1	0.8	-0.6	2.5	4,446	-14.4	80,021	-29.0	0.9	-0.4	2.6
原油及び粗油	千KL	621	-37.8	42,137	-43.9	5.6	-4.3	5.7	10,273	30.1	717,661	14.0	8.3	1.0	8.3
石油製品				29,546	-13.7	3.9	-0.6	15.7			319,936	-22.9	3.7	-1.1	13.8
液化石油ガス	千トン	129	4.3	9,736	-14.6	1.3	-0.2	17.5	1,530	-0.7	134,754	-5.0	1.6	-0.1	17.1
液化天然ガス	"	834	-3.2	68,685	-20.6	9.1	-2.3	17.3	9,483	-0.7	836,483	-7.4	9.7	-0.8	16.4
動植物性油脂	トン	11,653	-8.0	4,029	-3.6	0.5	-0.0	14.5	144,516	17.3	45,630	-8.0	0.5	-0.0	15.4
化学製品				67,654	1.3	9.0	0.1	6.7			746,359	-0.5	8.7	-0.0	6.8
有機化合物				19,728	-14.8	2.6	-0.4	11.9			227,224	-4.9	2.6	-0.1	11.7
無機化合物	トン	26,376	63.1	4,394	-20.5	0.6	-0.1	6.5	228,970	-5.5	52,762	-34.0	0.6	-0.3	6.8
放射性元素	KG	---	---	---	---	---	---	---	---	---	---	---	---	---	---
医薬品	トン	1,163	39.2	7,653	51.7	1.0	0.3	1.6	11,640	0.8	83,825	27.6	1.0	0.2	1.8
精油・香料及び化粧品類	"	8,393	44.5	8,728	47.4	1.2	0.4	13.5	79,229	7.5	82,714	6.9	1.0	0.1	11.8
プラスチック	"	24,161	-9.9	11,176	-15.6	1.5	-0.3	9.6	287,027	7.9	130,935	1.5	1.5	0.0	9.6
原料別製品				72,657	2.4	9.6	0.2	9.2			779,021	-4.0	9.0	-0.4	9.1
木製品及びコルク製品（除家具）				3,801	-10.3	0.5	-0.1	5.6			46,046	-0.4	0.5	-0.0	5.7
織物用糸及び繊維製品				5,698	11.4	0.8	0.1	5.7			54,505	2.7	0.6	0.0	5.1
非金属鉱物製品				4,808	-4.9	0.6	-0.0	7.7			53,894	-8.2	0.6	-0.1	7.4
鉄鋼	トン	40,700	-9.2	7,862	-13.1	1.0	-0.2	7.9	456,820	-5.0	90,669	-8.0	1.1	-0.1	8.2
非鉄金属	"	47,579	8.7	29,008	-0.2	3.8	-0.0	11.4	581,013	3.1	330,762	-5.2	3.8	-0.2	13.0
（アルミニウム及び同合金）	"	42,670	9.1	18,673	15.3	2.5	0.3	23.1	521,436	2.9	217,938	11.3	2.5	0.3	22.4
金属製品				15,608	24.8	2.1	0.4	11.5			137,871	1.6	1.6	0.0	9.3
一般機械				65,435	2.9	8.7	0.2	6.3			734,911	0.9	8.5	0.1	6.6
原動機	トン	6,223	28.9	14,657	27.7	1.9	0.4	6.1	63,739	8.7	148,515	3.0	1.7	0.1	7.0
事務用機器				14,485	-4.4	1.9	-0.1	3.9			162,320	3.3	1.9	0.1	3.9
建設用・鉱山用機械	トン	8,091	22.8	7,447	41.4	1.0	0.3	27.9	83,718	-5.6	74,812	-7.5	0.9	-0.1	26.3
電気機器				80,566	20.6	10.7	1.8	4.7			758,602	-1.6	8.8	-0.1	4.5
重電機器				10,139	18.9	1.3	0.2	10.1			87,061	5.7	1.0	0.1	8.5
音響・映像機器（含部品）				12,606	54.7	1.7	0.6	7.3			94,421	11.3	1.1	0.1	5.7
通信機				9,239	13.1	1.2	0.1	2.1			96,671	12.4	1.1	0.1	2.3
家庭用電気機器				13,806	40.7	1.8	0.5	17.6			118,674	16.0	1.4	0.2	15.1
輸送用機器				35,763	42.3	4.7	1.4	9.7			449,952	19.4	5.2	0.9	10.5
自動車	台	1,747	83.7	10,654	103.2	1.4	0.7	6.1	29,014	-5.1	155,543	-4.3	1.8	-0.1	8.4
自動車の部分品	トン	10,424	7.3	13,546	-2.9	1.8	-0.1	11.7	99,815	-6.9	142,963	-10.3	1.7	-0.2	12.0
雑製品				66,723	15.5	8.8	1.2	5.8			676,521	15.1	7.9	1.0	5.4
家具	トン	15,576	-6.3	9,104	-3.5	1.2	-0.0	10.5	170,605	-0.1	98,757	-3.6	1.1	-0.0	10.7
衣類及び同附属品				27,126	20.7	3.6	0.6	8.8			273,769	29.0	3.2	0.7	7.7
科学光学機器				6,276	36.5	0.8	0.2	2.9			55,232	2.8	0.6	0.0	2.4
その他				13,278	-11.8	1.8	-0.2	4.6			163,754	21.4	1.9	0.3	6.7

神奈川県 地域（国）別表 （2025年11月分）

地域又は国	輸 出					輸 入					差 引
	価 額 (百万円)	前年同月 比伸率 %	構成比 %	増減 寄与度	全国比 %	価 額 (百万円)	前年同月 比伸率 %	構成比 %	増減 寄与度	全国比 %	価 額 (百万円)
総 額	865,194	1.3	100.0	1.3	8.9	754,394	-1.9	100.0	-1.9	8.0	110,800
ア シ ア	450,406	-2.4	52.1	-1.3	8.6	386,116	3.0	51.2	1.5	8.0	64,290
大韓民国	40,250	4.1	4.7	0.2	6.9	41,210	-16.9	5.5	-1.1	11.2	-961
中華人民共和国	170,815	-5.7	19.7	-1.2	10.5	200,604	14.1	26.6	3.2	8.4	-29,789
台湾	46,921	0.2	5.4	0.0	6.6	13,017	7.6	1.7	0.1	2.8	33,903
香港	18,702	12.0	2.2	0.2	3.1	154	-45.1	0.0	-0.0	1.5	18,548
ベトナム	22,426	1.0	2.6	0.0	9.0	34,002	6.3	4.5	0.3	8.8	-11,577
タイ	40,222	2.1	4.6	0.1	11.1	32,616	-1.3	4.3	-0.1	10.6	7,606
シンガポール	19,041	7.6	2.2	0.2	6.6	5,470	-11.3	0.7	-0.1	6.3	13,571
マレーシア	20,875	-9.5	2.4	-0.3	10.7	18,196	12.0	2.4	0.3	7.7	2,679
フィリピン	12,623	2.8	1.5	0.0	9.5	8,107	-0.9	1.1	-0.0	6.5	4,516
インドネシア	18,865	-4.2	2.2	-0.1	11.7	18,381	28.1	2.4	0.5	7.8	483
インド	19,595	-15.4	2.3	-0.4	8.6	6,034	-23.6	0.8	-0.2	7.3	13,561
中 東	55,319	17.1	6.4	0.9	11.9	61,239	-42.4	8.1	-5.9	7.2	-5,919
イラン	94	-75.9	0.0	-0.0	15.0	5	全 増	0.0	0.0	2.0	89
サウジアラビア	14,415	26.9	1.7	0.4	16.9	26,507	-48.9	3.5	-3.3	8.2	-12,093
クウェート	3,985	177.5	0.5	0.3	16.3	2,508	-57.7	0.3	-0.4	4.9	1,477
カタール	1,702	-29.5	0.2	-0.1	8.5	7,101	202.9	0.9	0.6	8.6	-5,399
アラブ首長国連邦	26,293	10.3	3.0	0.3	10.3	18,187	-58.6	2.4	-3.3	5.3	8,106
西 欧	71,499	15.8	8.3	1.1	6.2	68,581	4.7	9.1	0.4	5.6	2,919
英国	10,998	-24.4	1.3	-0.4	5.7	7,695	20.2	1.0	0.2	7.0	3,303
オランダ	7,539	15.1	0.9	0.1	4.6	3,970	-34.1	0.5	-0.3	12.1	3,569
ベルギー	9,744	29.4	1.1	0.3	8.7	2,083	-19.9	0.3	-0.1	5.5	7,661
フランス	4,013	-4.0	0.5	-0.0	4.7	8,651	-16.3	1.1	-0.2	5.1	-4,638
ドイツ	13,847	27.2	1.6	0.3	5.8	19,681	58.3	2.6	0.9	6.7	-5,834
スペイン	2,401	24.8	0.3	0.1	6.0	5,143	-9.5	0.7	-0.1	13.2	-2,742
イタリア	5,647	5.5	0.7	0.0	9.1	6,747	-16.7	0.9	-0.2	4.7	-1,100
トルコ	3,140	41.7	0.4	0.1	9.2	2,105	-0.7	0.3	-0.0	17.7	1,035
中 東 欧・ロ シ ア 等	7,460	3.1	0.9	0.0	4.5	12,194	-47.0	1.6	-1.4	8.0	-4,734
ロシア	1,053	-24.9	0.1	-0.0	3.3	4,066	-74.4	0.5	-1.5	6.4	-3,013
北 米	160,598	-0.3	18.6	-0.1	8.2	97,816	30.3	13.0	3.0	7.9	62,782
カナダ	17,651	3.4	2.0	0.1	13.1	23,665	57.5	3.1	1.1	14.7	-6,014
アメリカ合衆国	142,946	-0.7	16.5	-0.1	7.9	74,111	23.5	9.8	1.8	6.9	68,836
中 南 米	53,649	6.7	6.2	0.4	13.8	42,843	10.4	5.7	0.5	11.3	10,806
メキシコ	23,755	5.5	2.7	0.1	17.5	7,111	-17.3	0.9	-0.2	9.1	16,644
コロンビア	2,869	11.8	0.3	0.0	19.7	2,498	-31.6	0.3	-0.1	31.0	371
チリ	5,015	34.2	0.6	0.1	17.6	6,858	-4.5	0.9	-0.0	7.2	-1,843
ブラジル	4,820	-13.8	0.6	-0.1	8.8	15,900	24.8	2.1	0.4	16.9	-11,080
ア フ リ カ	25,396	30.3	2.9	0.7	21.1	9,245	28.2	1.2	0.3	7.0	16,151
南アフリカ共和国	6,352	81.4	0.7	0.3	21.1	2,720	189.1	0.4	0.2	2.7	3,632
大 洋 州	40,867	-10.7	4.7	-0.6	17.0	76,360	-2.4	10.1	-0.2	12.3	-35,493
オーストラリア	33,845	-5.6	3.9	-0.2	17.6	63,688	-11.7	8.4	-1.1	11.6	-29,842
ニュージーランド	4,723	-37.3	0.5	-0.3	18.7	6,683	17.3	0.9	0.1	23.5	-1,960
E U	56,168	23.0	6.5	1.2	6.2	63,111	4.0	8.4	0.3	6.1	-6,942
A S E A N	137,483	-0.3	15.9	-0.1	9.8	121,513	-4.0	16.1	-0.7	8.4	15,971

神奈川県港別・品別貿易額表

(2025年11月分)

◎ 横 浜

輸 出	価 額 (百万円)	前年同月 比伸率 %	構成比 %	増減 寄与度	輸 入	価 額 (百万円)	前年同月 比伸率 %	構成比 %	増減 寄与度
総額	749,601	2.8	100.0	2.8	総額	549,003	8.8	100.0	8.8
自動車	148,880	10.4	19.9	1.9	非鉄金属	29,008	-0.1	5.3	-0.0
自動車の部分品	35,454	-5.1	4.7	-0.3	衣類・同附属品	27,123	20.7	4.9	0.9
原動機	33,899	3.2	4.5	0.1	金属鉱・くず	20,660	121.5	3.8	2.2
プラスチック	30,848	-9.2	4.1	-0.4	有機化合物	16,957	-8.9	3.1	-0.3
金属鉱・くず	30,324	35.7	4.0	1.1	金属製品	14,929	29.1	2.7	0.7
非鉄金属	26,073	-10.0	3.5	-0.4	原動機	14,649	27.8	2.7	0.6
科学光学機器	21,803	-1.6	2.9	-0.0	事務用機器	14,485	-4.4	2.6	-0.1
金属加工機械	19,009	-0.9	2.5	-0.0	コーヒー	14,480	41.6	2.6	0.8
その他の化学製品	17,791	-1.2	2.4	-0.0	原油・粗油	13,722	全 増	2.5	2.7
電気回路等の機器	15,857	-6.1	2.1	-0.1	自動車の部分品	13,546	-2.9	2.5	-0.1

◎ 川 崎

輸 出	価 額 (百万円)	前年同月 比伸率 %	構成比 %	増減 寄与度	輸 入	価 額 (百万円)	前年同月 比伸率 %	構成比 %	増減 寄与度
総額	108,810	-10.0	100.0	-10.0	総額	204,060	-22.0	100.0	-22.0
自動車	56,627	7.7	52.0	3.3	液化天然ガス	56,302	-11.7	27.6	-2.8
有機化合物	9,414	-9.7	8.7	-0.8	肉類・同調製品	35,398	-4.8	17.3	-0.7
金属鉱・くず	5,033	13.8	4.6	0.5	原油・粗油	28,415	-62.2	13.9	-17.9
プラスチック	3,128	73.2	2.9	1.1	石油製品	22,146	2.6	10.9	0.2
鉄鋼	3,080	-7.9	2.8	-0.2	魚介類・同調製品	13,093	-0.3	6.4	-0.0

◎ 横 須 賀

輸 出	価 額 (百万円)	前年同月 比伸率 %	構成比 %	増減 寄与度	輸 入	価 額 (百万円)	前年同月 比伸率 %	構成比 %	増減 寄与度
総額	6,783	66.6	100.0	66.6	総額	1,331	-55.4	100.0	-55.4
自動車	6,052	72.0	89.2	62.2	魚介類・同調製品	868	-18.1	65.2	-6.4
有機化合物	277	0.0	4.1	0.0	船舶類	463	98.3	34.8	7.7
プラスチック	238	114.8	3.5	3.1					

## ◎参考

### 1 統計地域

貿易額は、横浜、川崎、横須賀の各港に所在する税関官署の管轄区域に蔵置された貨物の通関額によるものである。

### 2 統計計上の時期

- (1) 輸出は、当該輸出貨物を積載する船舶又は航空機の出港日。
- (2) 輸入は、当該輸入貨物の輸入許可の日（蔵入貨物、移入貨物、総保入貨物及び輸入許可前引取貨物は、それぞれ当該貨物の蔵入、移入、総保入、輸入許可前引取の承認の日）。

### 3 品目分類

品目分類は、「国際統一商品分類(HS)」に準拠した「輸出入統計品目表」等を参考にして作成された概況品目分類基準表によった。

### 4 地域（国）別

- (1) [ EU(欧州連合) ] (27ヵ国)  
スウェーデン、デンマーク、アイルランド、オランダ、ベルギー、ルクセンブルク、フランス、ドイツ、ポルトガル、スペイン、イタリア、マルタ、フィンランド、ポーランド、オーストリア、ハンガリー、ギリシャ、ルーマニア、ブルガリア、キプロス、エストニア、ラトビア、リトアニア、クロアチア、スロベニア、チェコ、スロバキア
- (2) [ ASEAN(東南アジア諸国連合) ] (11ヵ国)  
ベトナム、タイ、シンガポール、マレーシア、ブルネイ、フィリピン、インドネシア、カンボジア、ラオス、ミャンマー、東ティモール
- (3) 「中華人民共和国」は、香港及びマカオを含まない。

### 5 数量

数量は、「輸出入統計品目表」に記載されている単位を基本とし、単位未満は切り捨てた。但し、桁数が多いものは千単位とし、単位未満は四捨五入した。

### 6 価額

原則として、輸出はFOB価格、輸入はCIF価格による。

※ 数量又は価額欄に示した符号等は、下記の意味を示したものである。

- (1) 「—」は、実績皆無のもの
- (2) 「0」は、表示の単位に満たないもの
- (3) 「空欄」は、単位を設けていないもの又は単位が異なるため集計できないもの
- (4) 数量及び価額の( )内は、前年同期の値を示す

### 7 単位換算

1パレル≒0.15899KL

### 8 寄与度

寄与度とは、全体の伸率に対し、各品目がどの程度貢献(寄与)したのかを示すもの。

[ 計算式 ]

$$\text{寄与度} = \frac{\text{個々の品目の当期輸出(入)額} - \text{個々の品目の前年同期輸出(入)額}}{\text{前年同期の輸出(入)総額}} \times 100$$

## ◎この資料に関する問い合わせ・貿易統計資料の閲覧先

横浜税関 調査部 調査統計課 一般統計係 (横浜税関本関1階)  
〒231-8401 横浜市中区海岸通1-1 TEL 045-212-6103(直通)  
横浜税関ホームページ <https://www.customs.go.jp/yokohama/>  
税関ホームページ <https://www.customs.go.jp>

※ 本資料を他に転載する場合には、横浜税関の資料による旨を必ず注記して下さい。

横浜税関HP



税関HP

