

神奈川県貿易速報

(2025 年 3 月 分)

2025 年 4 月 17 日
横浜税関

貿易額	輸 出			輸 入			差 引	
	価 額	前年同月比伸率	全国比	価 額	前年同月比伸率	全国比	価 額	前年同月比伸率
神奈川県	9,605億円	3.8%	9.8%	7,379億円	0.4%	7.9%	2,226億円	16.5%
全 国	9兆8,478億円	3.9%	100.0%	9兆3,038億円	2.0%	100.0%	5,441億円	55.5%

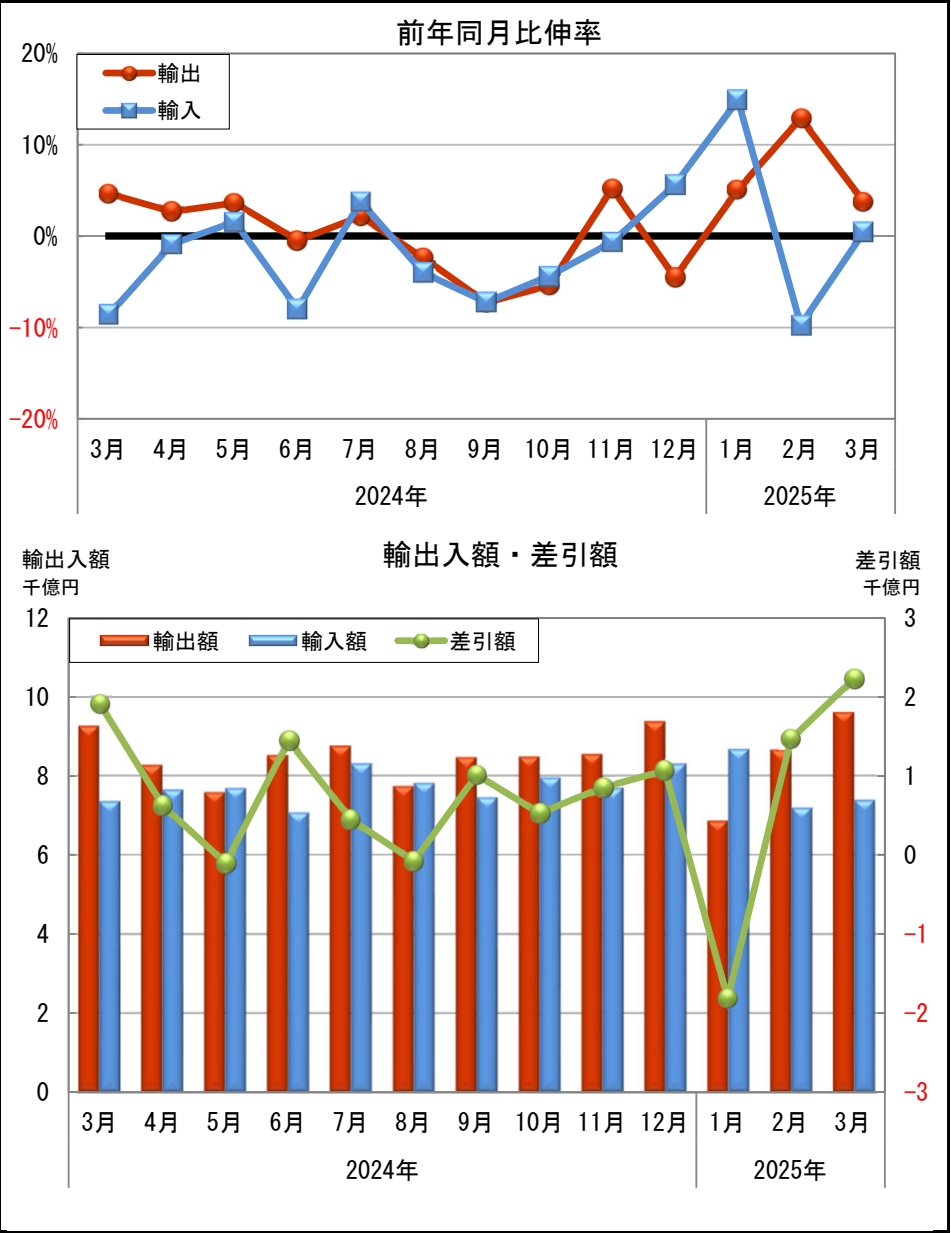
		商 品 別 動 向 （前年同月比伸率） 《寄与度》				地 域（国）別 動 向 （前年同月比伸率）			
神 奈 川 県	輸 出	【主要品目】				ア ジ ア 4,878 億円 (1.8%)			
		1. 自 動 車 2,426 億円(35.2%)				[中華人民共和国 1,742 億円 (14.4%)]			
		2. 原 動 機 374 億円(0.2%)				[A S E A N 1,405 億円 (7.2%)]			
	3. 自 動 車 の 部 分 品 372 億円(5.8%)								
	輸 入	【主要増加品目】				【主要減少品目】			
		自動車 2,426 億円 (35.2%) 《6.8》				半導体等製造装置 158 億円 (32.0%) 《 0.8》			
		半導体等電子部品 52 億円 (3.6倍) 《0.4》				金属鉱・くず 238 億円 (23.3%) 《 0.8》			
		有機化合物 252 億円 (16.7%) 《0.4》				建設用・鉱山用機械 250 億円 (22.0%) 《 0.8》			
	輸 入	【主要品目】				ア ジ ア 3,649 億円 (8.7%)			
		1. 液 化 天 然 ガ ス 717 億円(22.1%) 80万1千MT(22.6%)				[中華人民共和国 1,702 億円 (10.5%)]			
2. 原 油 ・ 粗 油 607 億円(3.5%) 81万6千KL(8.1%)				[A S E A N 1,396 億円 (18.0%)]					
3. 肉 類 ・ 同 調 製 品 354 億円(5.8%)									
【主要増加品目】				【主要減少品目】					
衣類・同附属品 269 億円 (78.0%) 《1.6》				液化天然ガス 717 億円 (22.1%) 《 2.8》					
液化石油ガス 237 億円 (38.7%) 《0.9》				石油製品 260 億円 (22.5%) 《 1.0》					
コーヒー 156 億円 (47.0%) 《0.7》				無機化合物 54 億円 (45.4%) 《 0.6》					
		原油単価 2025年3月:74,417円/KL(4.2%) 79.1ドル/バレル(4.3%)				前年同月:77,676円/KL 82.6ドル/バレル			
		為替レート(税関長公示レートの平均値) 2025年3月:149.55円/ドル (前年同月:149.45円/ドルと比べ、0.1%の円安)							

◎神奈川県貿易額推移表

	輸 出 額 (億円)	前年同期 比伸率 %	全国比 %	輸 入 額 (億円)	前年同期 比伸率 %	全国比 %	差 引 額 (億円)	前年同期 比伸率 %
2020年	68,172	-16.8	10.0	59,503	-18.3	8.7	8,670	-5.3
2021年	82,592	21.2	9.9	75,812	27.4	8.9	6,780	-21.8
2022年	95,550	15.7	9.7	107,066	41.2	9.0	-11,516	---
2023年	99,157	3.8	9.8	95,531	-10.8	8.7	3,626	---
2024年	99,139	-0.0	9.3	92,754	-2.9	8.2	6,386	76.1
2023年上半期	46,654	5.4	9.9	47,453	-4.0	8.7	-799	-84.6
下半期	52,503	2.4	9.8	48,078	-16.6	8.6	4,425	---
2024年上半期	47,805	2.5	9.3	45,252	-4.6	8.2	2,553	---
下半期	51,334	-2.2	9.2	47,502	-1.2	8.2	3,833	-13.4
2023年 第4Q	26,891	0.3	9.7	23,909	-14.6	8.2	2,982	---
2024年 第1Q	23,449	3.1	9.4	22,860	-6.7	8.5	589	---
第2Q	24,356	1.8	9.2	22,392	-2.5	8.0	1,964	104.8
第3Q	24,946	-2.6	9.2	23,565	-2.5	8.2	1,381	-4.3
第4Q	26,388	-1.9	9.3	23,937	0.1	8.3	2,452	-17.8
2025年 第1Q (P2)	25,118	7.1	9.3	23,241	1.7	8.2	1,877	218.8
2024年 3月	9,257	4.6	9.8	7,347	-8.6	8.1	1,911	136.4
4月	8,267	2.7	9.2	7,644	-0.9	8.1	623	83.0
5月	7,575	3.6	9.2	7,679	1.6	8.1	-104	-58.8
6月	8,514	-0.5	9.2	7,069	-8.0	7.9	1,445	65.9
7月	8,751	2.2	9.1	8,304	3.8	8.1	447	-20.8
8月	7,732	-2.4	9.2	7,813	-4.0	8.5	-81	-63.1
9月	8,463	-7.3	9.4	7,449	-7.2	8.0	1,014	-7.5
10月	8,477	-5.4	9.0	7,950	-4.4	8.0	527	-18.6
11月	8,543	5.2	9.3	7,689	-0.7	8.3	855	124.3
12月	9,368	-4.5	9.5	8,298	5.6	8.5	1,070	-45.2
2025年 1月	6,856	5.1	8.7	8,672	14.9	8.2	-1,816	77.4
2月 (P1)	8,657	12.9	9.4	7,191	-9.7	8.4	1,466	---
3月 (P2)	9,605	3.8	9.8	7,379	0.4	7.9	2,226	16.5

(P1)は、輸入は速報値（輸出は確報値）
(P2)は、輸出、輸入とも速報値

◎神奈川県貿易額月別推移グラフ



神奈川県輸出品別表

品名	単位	2025年3月分							2025年1月以降累計						
		数量	前年同月 比伸率 %	価額 (百万円)	前年同月 比伸率 %	構成比 %	増減 寄与度	全国比 %	数量	前年同期 比伸率 %	価額 (百万円)	前年同期 比伸率 %	構成比 %	増減 寄与度	全国比 %
総額				960,504	3.8	100.0	3.8	9.8			2,511,807	7.1	100.0	7.1	9.3
食料品及び動物				11,899	-1.8	1.2	-0.0	12.6			31,847	4.2	1.3	0.1	13.0
飲料及びたばこ				2,874	-11.4	0.3	-0.0	10.5			6,890	-1.5	0.3	-0.0	10.7
原材料				33,861	-13.3	3.5	-0.6	22.0			96,217	3.9	3.8	0.2	22.4
金属鉱及びくず	トン	131,772	-6.7	23,757	-23.3	2.5	-0.8	30.4	424,217	17.5	72,513	2.6	2.9	0.1	32.1
鉱物性燃料				21,177	-7.5	2.2	-0.2	25.5			60,597	28.6	2.4	0.6	17.9
石油製品				20,996	-7.3	2.2	-0.2	27.8			60,081	29.2	2.4	0.6	18.5
動植物性油脂	トン	4,994	-13.3	1,007	5.5	0.1	0.0	21.6	7,620	-49.9	1,777	-32.3	0.1	-0.0	14.8
化学製品				121,851	3.1	12.7	0.4	11.4			331,951	8.7	13.2	1.1	11.2
有機化合物				25,213	16.7	2.6	0.4	13.3			71,393	17.7	2.8	0.5	13.0
無機化合物	トン	4,708	-17.4	11,262	13.2	1.2	0.1	11.1	17,260	15.2	30,659	17.6	1.2	0.2	11.3
染料・なめし剤及び着色剤	〃	6,767	-6.2	10,739	-1.3	1.1	-0.0	18.3	17,822	-0.9	28,036	2.9	1.1	0.0	17.8
医薬品	〃	431	-19.9	7,854	65.3	0.8	0.3	7.2	1,081	1.3	20,682	43.9	0.8	0.3	5.5
精油・香料及び化粧品類	〃	6,408	-10.2	11,896	-6.9	1.2	-0.1	14.5	17,562	-3.6	31,904	-3.2	1.3	-0.0	15.7
(化粧品)	〃	2,447	-17.4	7,476	-9.5	0.8	-0.1	13.7	6,479	0.4	19,285	-6.2	0.8	-0.1	14.8
プラスチック	〃	77,336	-13.0	33,568	-3.4	3.5	-0.1	11.4	206,459	-3.1	94,347	10.1	3.8	0.4	11.7
原料別製品				85,432	-4.8	8.9	-0.5	8.0			218,455	0.1	8.7	0.0	7.5
ゴム製品	トン	12,770	-8.1	10,004	0.2	1.0	0.0	9.4	34,574	-1.9	25,932	5.6	1.0	0.1	9.0
非金属鉱物製品				5,116	6.4	0.5	0.0	5.3			12,410	11.0	0.5	0.1	4.7
鉄鋼	トン	45,116	-24.3	15,312	-8.3	1.6	-0.1	4.2	137,511	-4.9	39,443	-0.3	1.6	-0.0	3.8
(鉄鋼のフラットロール製品)	〃	28,771	-0.8	8,247	3.8	0.9	0.0	3.6	82,239	24.3	21,765	12.9	0.9	0.1	3.2
非鉄金属	〃	26,542	-19.7	34,920	-8.8	3.6	-0.4	13.6	64,765	-18.0	89,914	-3.4	3.6	-0.1	13.1
金属製品				13,508	-1.2	1.4	-0.0	10.6			32,577	-1.6	1.3	-0.0	9.5
一般機械				202,769	-8.8	21.1	-2.1	10.7			523,645	-5.4	20.8	-1.3	10.8
原動機	トン	27,223	-2.4	37,389	0.2	3.9	0.0	13.5	73,330	0.7	101,969	9.0	4.1	0.4	13.6
(自動車用エンジン)	〃	19,424	-5.8	19,546	-8.7	2.0	-0.2	21.6	51,900	-1.9	55,003	3.3	2.2	0.1	21.9
事務用機器				8,121	-4.1	0.8	-0.0	5.8			25,141	6.8	1.0	0.1	6.5
金属加工機械				25,367	-0.4	2.6	-0.0	21.6			62,861	-4.7	2.5	-0.1	20.6
建設用・鉱山用機械				25,027	-22.0	2.6	-0.8	15.2			56,727	-26.9	2.3	-0.9	14.3
ポンプ及び遠心分離機				19,844	9.2	2.1	0.2	13.1			52,435	14.8	2.1	0.3	13.0
荷役機械				9,295	-4.8	1.0	-0.1	12.4			22,835	4.2	0.9	0.0	12.2
半導体等製造装置	トン	1,317	-32.8	15,803	-32.0	1.6	-0.8	3.2	3,163	-31.9	41,253	-32.2	1.6	-0.8	3.5
電気機器				98,955	2.3	10.3	0.2	6.2			260,675	7.8	10.4	0.8	6.1
重電機器				10,908	-3.9	1.1	-0.0	7.9			28,701	7.6	1.1	0.1	7.8
電気回路等の機器				20,034	-2.0	2.1	-0.0	10.4			53,411	9.4	2.1	0.2	10.2
電池				3,932	-17.5	0.4	-0.1	5.5			10,740	-24.3	0.4	-0.1	5.4
半導体等電子部品				5,212	263.1	0.5	0.4	1.0			12,567	205.0	0.5	0.4	0.9
電気計測機器				12,849	4.7	1.3	0.1	6.7			35,509	16.3	1.4	0.2	7.2
輸送用機器				283,385	26.8	29.5	6.5	12.7			718,707	20.1	28.6	5.1	11.6
自動車	台	106,585	24.7	242,624	35.2	25.3	6.8	15.1	260,456	14.9	590,100	22.0	23.5	4.5	13.2
(乗用車)	〃	72,439	27.2	162,639	48.9	16.9	5.8	11.3	177,442	13.7	398,769	28.9	15.9	3.8	9.9
(貨物自動車)	〃	29,943	21.2	74,470	15.0	7.8	1.0	58.6	73,028	19.2	178,834	11.3	7.1	0.8	54.5
自動車の部分品	トン	33,232	1.2	37,220	5.8	3.9	0.2	11.4	89,396	2.4	106,900	14.2	4.3	0.6	11.7
航空機類				443	-29.7	0.0	-0.0	1.6			914	-31.7	0.0	-0.0	1.2
船舶	隻	---(1)	全減	---(5,875)	全減	---	-0.6	---	1	-50.0	8,135	-29.9	0.3	-0.1	1.7
雑製品				51,741	-8.1	5.4	-0.5	10.0			140,584	-0.3	5.6	-0.0	10.1
科学光学機器				24,206	-16.6	2.5	-0.5	9.6			63,670	-4.2	2.5	-0.1	9.5
写真用・映画用材料				10,108	-9.4	1.1	-0.1	15.1			30,682	-1.9	1.2	-0.0	16.0
その他				45,554	11.9	4.7	0.5	4.1			120,461	12.9	4.8	0.6	3.8

神奈川県 輸入品別表

品名	単位	2025年3月分							2025年1月以降累計						
		数量	前年同月 比伸率 %	価額 (百万円)	前年同月 比伸率 %	構成比 %	増減 寄与度	全国比 %	数量	前年同期 比伸率 %	価額 (百万円)	前年同期 比伸率 %	構成比 %	増減 寄与度	全国比 %
総額				737,894	0.4	100.0	0.4	7.9			2,324,134	1.7	100.0	1.7	8.2
食料品及び動物				147,777	14.2	20.0	2.5	21.4			415,419	12.4	17.9	2.0	20.1
肉類及び同調製品	トン	50,458	-4.8	35,369	-5.8	4.8	-0.3	24.8	152,362	-1.0	107,457	2.4	4.6	0.1	24.3
酪農品及び鳥卵	"	16,248	3.0	12,217	9.7	1.7	0.1	50.8	41,915	-3.0	31,352	3.3	1.3	0.0	48.3
魚介類及び同調製品	"	15,161	17.6	16,332	19.6	2.2	0.4	12.1	45,662	1.7	55,350	16.5	2.4	0.3	12.6
穀物及び同調製品	"	98,431	9.6	8,109	-1.0	1.1	-0.0	8.5	272,551	7.8	24,069	5.9	1.0	0.1	8.1
果実	"	51,021	5.7	16,050	18.9	2.2	0.3	25.1	138,730	1.8	43,337	12.9	1.9	0.2	25.1
野菜	"	51,684	5.5	15,094	0.7	2.0	0.0	22.4	141,249	2.8	42,242	0.3	1.8	0.0	21.7
コーヒー	"	15,378	-0.9	15,572	47.0	2.1	0.7	45.9	44,272	-7.4	42,910	41.2	1.8	0.5	46.0
飼料	"	75,082	33.1	6,245	11.9	0.8	0.1	13.5	165,834	1.0	16,867	-7.8	0.7	-0.1	11.8
飲料及びたばこ				8,429	7.8	1.1	0.1	8.4			26,559	16.2	1.1	0.2	9.4
原材料				26,835	-25.5	3.6	-1.3	4.6			86,581	-11.6	3.7	-0.5	5.0
大豆	トン	57,783	-36.3	4,672	-44.4	0.6	-0.5	20.7	132,974	-30.7	11,201	-37.5	0.5	-0.3	19.2
金属鉱及びくず	千トン	7	-62.1	10,918	-27.0	1.5	-0.5	2.7	22	-36.3	35,530	-12.6	1.5	-0.2	3.0
鉱物性燃料				190,846	-10.5	25.9	-3.1	10.0			647,893	-4.7	27.9	-1.4	10.3
石炭	千トン	447	-23.7	8,712	-26.4	1.2	-0.4	3.3	1,501	-14.6	30,828	-14.6	1.3	-0.2	3.2
原油及び粗油	千KL	816	8.1	60,728	3.5	8.2	0.3	7.5	2,771	9.0	211,824	6.1	9.1	0.5	8.2
石油製品				25,993	-22.5	3.5	-1.0	10.1			84,268	-27.4	3.6	-1.4	11.1
液化石油ガス	千トン	239	35.8	23,681	38.7	3.2	0.9	20.7	567	-3.0	55,634	6.2	2.4	0.1	18.6
液化天然ガス	"	801	-22.6	71,658	-22.1	9.7	-2.8	15.5	2,823	-3.6	265,002	-3.7	11.4	-0.4	15.9
動植物性油脂	トン	16,750	109.6	4,873	79.8	0.7	0.3	16.2	35,498	34.8	11,360	48.8	0.5	0.2	14.5
化学製品				64,673	-8.5	8.8	-0.8	6.4			208,185	8.0	9.0	0.7	6.9
有機化合物				19,559	-6.6	2.7	-0.2	10.8			67,227	17.8	2.9	0.4	12.3
無機化合物	トン	12,592	-48.8	5,386	-45.4	0.7	-0.6	8.9	57,803	-22.0	14,312	-49.0	0.6	-0.6	6.7
放射性元素	KG	---	---	---	---	---	---	---	---	---	---	---	---	---	---
医薬品	トン	1,067	-12.7	7,133	-12.6	1.0	-0.1	1.6	3,153	-7.4	21,598	25.5	0.9	0.2	1.7
精油・香料及び化粧品類	"	6,751	-10.5	6,675	4.3	0.9	0.0	11.0	18,459	-6.7	20,850	6.7	0.9	0.1	11.3
プラスチック	"	28,168	19.9	12,318	9.6	1.7	0.1	9.9	84,936	23.6	38,087	18.9	1.6	0.3	10.2
原料別製品				64,982	-0.6	8.8	-0.1	8.5			208,821	-1.8	9.0	-0.2	9.2
木製品及びコルク製品（除家具）				3,944	-1.1	0.5	-0.0	5.3			12,007	-3.8	0.5	-0.0	5.3
織物用糸及び繊維製品				4,939	18.6	0.7	0.1	5.2			14,848	13.6	0.6	0.1	5.3
非金属鉱物製品				4,827	-4.5	0.7	-0.0	6.7			14,436	-3.3	0.6	-0.0	7.4
鉄鋼	トン	38,528	-10.0	7,485	0.6	1.0	0.0	7.5	120,546	-9.0	26,233	-4.3	1.1	-0.1	8.4
非鉄金属	"	44,138	-0.5	25,499	-10.2	3.5	-0.4	11.9	136,291	-16.4	86,217	-5.9	3.7	-0.2	13.3
（アルミニウム及び同合金）	"	38,894	-3.1	16,355	12.4	2.2	0.2	19.7	121,289	-18.6	52,297	-0.5	2.3	-0.0	19.8
金属製品				12,073	12.9	1.6	0.2	9.1			36,436	2.3	1.6	0.0	9.1
一般機械				63,941	-0.6	8.7	-0.1	6.3			207,358	8.9	8.9	0.7	6.6
原動機	トン	4,724	3.1	9,768	-17.5	1.3	-0.3	4.7	15,162	1.8	36,842	6.5	1.6	0.1	6.3
事務用機器				13,537	0.2	1.8	0.0	3.7			47,524	7.1	2.0	0.1	4.1
建設用・鉱山用機械	トン	6,721	-21.8	5,187	-32.1	0.7	-0.3	23.0	21,584	-13.6	19,945	-7.4	0.9	-0.1	27.3
電気機器				65,805	-0.0	8.9	-0.0	4.3			203,415	-1.3	8.8	-0.1	4.4
重電機器				8,362	-8.6	1.1	-0.1	7.6			21,857	-5.1	0.9	-0.1	7.4
音響・映像機器（含部品）				6,698	12.4	0.9	0.1	4.7			24,387	16.3	1.0	0.1	5.5
通信機				5,385	-14.5	0.7	-0.1	1.6			21,117	-3.8	0.9	-0.0	1.8
家庭用電気機器				10,626	33.4	1.4	0.4	14.5			31,510	13.1	1.4	0.2	14.5
輸送用機器				31,797	-1.2	4.3	-0.1	9.2			104,363	2.0	4.5	0.1	9.5
自動車	台	2,721	19.0	12,290	-17.1	1.7	-0.3	7.1	8,012	-17.4	46,205	-5.2	2.0	-0.1	9.5
自動車の部分品	トン	8,185	-5.5	11,192	-8.1	1.5	-0.1	10.7	25,078	-12.1	38,530	-3.2	1.7	-0.1	11.8
雑製品				63,975	51.2	8.7	2.9	5.7			188,393	32.1	8.1	2.0	5.7
家具	トン	18,822	25.6	9,976	14.9	1.4	0.2	11.1	54,326	9.5	29,684	6.7	1.3	0.1	11.0
衣類及び同附属品				26,897	78.0	3.6	1.6	8.0			76,059	56.1	3.3	1.2	7.8
科学光学機器				4,540	32.5	0.6	0.2	2.0			13,949	16.3	0.6	0.1	2.2
その他				3,962	-15.6	0.5	-0.1	1.7			15,788	-74.3	0.7	-2.0	2.8

神奈川県 地域（国）別表 （2025年3月分）

地域又は国	輸 出					輸 入					差 引
	価 額 (百万円)	前年同月 比伸率 %	構成比 %	増減 寄与度	全国比 %	価 額 (百万円)	前年同月 比伸率 %	構成比 %	増減 寄与度	全国比 %	価 額 (百万円)
総 額	960,504	3.8	100.0	3.8	9.8	737,894	0.4	100.0	0.4	7.9	222,611
ア ジ ア	487,783	-1.8	50.8	-0.9	9.2	364,888	8.7	49.4	4.0	7.9	122,895
大韓民国	49,918	8.4	5.2	0.4	7.2	29,614	-29.2	4.0	-1.7	8.1	20,305
中華人民共和国	174,245	-14.4	18.1	-3.2	10.5	170,184	10.5	23.1	2.2	8.0	4,061
台湾	49,711	-3.6	5.2	-0.2	7.2	13,647	4.0	1.8	0.1	3.3	36,064
香港	24,407	42.6	2.5	0.8	4.8	146	65.1	0.0	0.0	0.3	24,261
ベトナム	25,250	0.3	2.6	0.0	10.2	35,319	39.0	4.8	1.3	9.0	-10,069
タイ	40,070	7.3	4.2	0.3	10.9	36,634	6.9	5.0	0.3	11.0	3,436
シンガポール	14,328	-4.4	1.5	-0.1	5.5	8,611	73.2	1.2	0.5	9.7	5,716
マレーシア	27,778	18.3	2.9	0.5	15.0	16,321	-28.7	2.2	-0.9	6.2	11,456
フィリピン	12,583	-6.6	1.3	-0.1	9.5	9,543	18.3	1.3	0.2	6.8	3,040
インドネシア	16,713	27.0	1.7	0.4	10.8	22,527	71.3	3.1	1.3	8.9	-5,814
インド	26,522	-18.7	2.8	-0.7	9.6	6,645	2.8	0.9	0.0	8.1	19,878
中 東	50,768	19.5	5.3	0.9	12.2	98,610	14.2	13.4	1.7	10.0	-47,842
イラン	428	112.3	0.0	0.0	15.1	98	804.8	0.0	0.0	18.9	330
サウジアラビア	15,363	51.2	1.6	0.6	14.3	14,145	86.7	1.9	0.9	4.6	1,219
クウェート	1,867	-10.1	0.2	-0.0	5.1	---	(17,541)	全 減	---	---	1,867
カタール	686	-69.8	0.1	-0.2	3.0	9,454	58.7	1.3	0.5	9.4	-8,769
アラブ首長国連邦	25,348	4.4	2.6	0.1	15.1	63,912	18.1	8.7	1.3	15.1	-38,564
西 欧	65,105	-5.4	6.8	-0.4	6.0	59,351	-13.6	8.0	-1.3	5.0	5,754
英国	9,528	-14.2	1.0	-0.2	6.6	6,808	-20.0	0.9	-0.2	5.4	2,720
オランダ	6,951	-10.0	0.7	-0.1	4.6	5,139	6.4	0.7	0.0	19.3	1,812
ベルギー	6,100	-7.3	0.6	-0.1	8.1	1,525	-37.8	0.2	-0.1	5.3	4,575
フランス	6,444	21.3	0.7	0.1	7.0	6,892	-3.3	0.9	-0.0	6.3	-448
ドイツ	11,591	-15.7	1.2	-0.2	4.8	11,384	-23.8	1.5	-0.5	3.7	207
スペイン	2,586	7.6	0.3	0.0	6.2	4,319	-27.8	0.6	-0.2	11.6	-1,732
イタリア	5,278	0.2	0.5	0.0	7.6	7,545	35.2	1.0	0.3	5.1	-2,267
トルコ	5,774	-12.2	0.6	-0.1	12.1	1,468	-33.5	0.2	-0.1	15.1	4,305
中 東 欧・ロ シ ア 等	10,206	9.4	1.1	0.1	5.4	15,031	-39.9	2.0	-1.4	9.1	-4,825
ロシア	2,816	67.3	0.3	0.1	7.1	9,312	-49.2	1.3	-1.2	12.0	-6,496
北 米	199,208	16.9	20.7	3.1	9.9	80,029	-15.2	10.8	-1.9	6.8	119,178
カナダ	15,446	33.8	1.6	0.4	11.0	17,564	67.6	2.4	1.0	12.1	-2,118
アメリカ合衆国	183,761	15.7	19.1	2.7	9.8	62,449	-25.5	8.5	-2.9	6.1	121,312
中 南 米	65,339	-2.1	6.8	-0.2	13.7	42,423	6.7	5.7	0.4	9.9	22,916
メキシコ	32,212	-1.8	3.4	-0.1	20.7	9,006	-9.7	1.2	-0.1	11.2	23,206
コロンビア	4,116	102.9	0.4	0.2	25.5	3,507	-9.6	0.5	-0.1	38.7	609
チリ	6,431	52.0	0.7	0.2	31.3	6,477	-16.4	0.9	-0.2	5.3	-47
ブラジル	4,017	-29.0	0.4	-0.2	5.6	15,494	25.0	2.1	0.4	15.4	-11,477
ア フ リ カ	26,935	35.0	2.8	0.8	19.4	11,233	32.3	1.5	0.4	9.8	15,701
南アフリカ共和国	5,836	72.8	0.6	0.3	23.1	1,815	52.8	0.2	0.1	2.3	4,021
大 洋 州	55,162	7.1	5.7	0.4	22.7	66,325	-12.9	9.0	-1.3	10.3	-11,163
オーストラリア	46,958	13.4	4.9	0.6	26.2	59,031	-13.2	8.0	-1.2	10.5	-12,073
ニュージーランド	4,701	-29.3	0.5	-0.2	17.4	7,163	-9.1	1.0	-0.1	21.8	-2,461
E U	51,356	-0.0	5.3	-0.0	5.8	52,338	-14.6	7.1	-1.2	5.2	-981
A S E A N	140,543	7.2	14.6	1.0	10.3	139,571	18.0	18.9	2.9	9.1	972

神奈川県港別・品別貿易額表

(2025年3月分)

◎ 横 浜

輸 出	価 額 (百万円)	前年同月 比伸率 %	構成比 %	増減 寄与度	輸 入	価 額 (百万円)	前年同月 比伸率 %	構成比 %	増減 寄与度
総額	810,471	0.3	100.0	0.3	総額	504,175	-0.8	100.0	-0.8
自動車	162,164	28.9	20.0	4.5	衣類・同附属品	26,874	87.1	5.3	2.5
原動機	36,512	-0.5	4.5	-0.0	非鉄金属	25,499	-10.2	5.1	-0.6
非鉄金属	34,868	-8.7	4.3	-0.4	液化天然ガス	18,246	-19.3	3.6	-0.9
自動車の部分品	33,910	2.7	4.2	0.1	有機化合物	17,435	-1.3	3.5	-0.0
プラスチック	31,249	-4.5	3.9	-0.2	コーヒー	15,566	48.4	3.1	1.0
建設用・鉱山用機械	24,811	-21.7	3.1	-0.9	事務用機器	13,537	0.2	2.7	0.0
金属加工機械	24,721	-1.6	3.1	-0.1	果実	13,269	23.6	2.6	0.5
科学光学機器	23,503	-16.4	2.9	-0.6	プラスチック	12,032	9.6	2.4	0.2
金属鉱・くず	20,299	-19.8	2.5	-0.6	金属製品	11,444	15.9	2.3	0.3
電気回路等の機器	19,855	-2.6	2.4	-0.1	自動車の部分品	11,192	-8.1	2.2	-0.2

◎ 川 崎

輸 出	価 額 (百万円)	前年同月 比伸率 %	構成比 %	増減 寄与度	輸 入	価 額 (百万円)	前年同月 比伸率 %	構成比 %	増減 寄与度
総額	141,470	36.1	100.0	36.1	総額	227,745	2.0	100.0	2.0
自動車	72,713	79.0	51.4	30.9	液化天然ガス	53,412	-23.1	23.5	-7.2
有機化合物	12,743	56.0	9.0	4.4	原油・粗油	52,036	42.0	22.8	6.9
石油製品	11,396	-5.9	8.1	-0.7	肉類・同調製品	33,328	-6.9	14.6	-1.1
鉄鋼	3,790	-17.0	2.7	-0.7	液化石油ガス	18,788	56.0	8.2	3.0
金属鉱・くず	3,458	-38.9	2.4	-2.1	石油製品	16,314	22.0	7.2	1.3

◎ 横 須 賀

輸 出	価 額 (百万円)	前年同月 比伸率 %	構成比 %	増減 寄与度	輸 入	価 額 (百万円)	前年同月 比伸率 %	構成比 %	増減 寄与度
総額	8,564	-36.7	100.0	-36.7	総額	5,974	95.5	100.0	95.5
自動車	7,747	-40.5	90.5	-39.0	自動車	4,954	108.6	82.9	84.4
プラスチック	331	188.3	3.9	1.6	船舶類	528	全 増	8.8	17.3
有機化合物	316	69.0	3.7	1.0	魚介類・同調製品	490	-28.2	8.2	-6.3

◎参考

1 統計地域

貿易額は、横浜、川崎、横須賀の各港に所在する税関官署の管轄区域に蔵置された貨物の通関額によるものである。

2 統計計上の時期

- (1) 輸出は、当該輸出貨物を積載する船舶又は航空機の出港日。
- (2) 輸入は、当該輸入貨物の輸入許可の日（蔵入貨物、移入貨物、総保入貨物及び輸入許可前引取貨物は、それぞれ当該貨物の蔵入、移入、総保入、輸入許可前引取の承認の日）。

3 品目分類

品目分類は、「国際統一商品分類(HS)」に準拠した「輸出入統計品目表」等を参考にして作成された概況品目分類基準表によった。

4 地域（国）別

- (1) [EU(欧州連合)] (27ヵ国)
スウェーデン、デンマーク、アイルランド、オランダ、ベルギー、ルクセンブルク、フランス、ドイツ、ポルトガル、スペイン、イタリア、マルタ、フィンランド、ポーランド、オーストリア、ハンガリー、ギリシャ、ルーマニア、ブルガリア、キプロス、エストニア、ラトビア、リトアニア、クロアチア、スロベニア、チェコ、スロバキア
- (2) [ASEAN(東南アジア諸国連合)] (10ヵ国)
ベトナム、タイ、シンガポール、マレーシア、ブルネイ、フィリピン、インドネシア、カンボジア、ラオス、ミャンマー
- (3) 「中華人民共和国」は、香港及びマカオを含まない。

5 数量

数量は、「輸出入統計品目表」に記載されている単位を基本とし、単位未満は切り捨てた。但し、桁数が多いものは千単位とし、単位未満は四捨五入した。

6 価額

原則として、輸出はFOB価格、輸入はCIF価格による。

※ 数量又は価額欄に示した符号等は、下記の意味を示したものである。

- (1) 「—」は、実績皆無のもの
- (2) 「0」は、表示の単位に満たないもの
- (3) 「空欄」は、単位を設けていないもの又は単位が異なるため集計できないもの
- (4) 数量及び価額の()内は、前年同期の値を示す

7 単位換算

1パレル≒0.15899KL

8 寄与度

寄与度とは、全体の伸率に対し、各品目がどの程度貢献(寄与)したのかを示すもの。

[計算式]

$$\text{寄与度} = \frac{\text{個々の品目の当期輸出(入)額} - \text{個々の品目の前年同期輸出(入)額}}{\text{前年同期の輸出(入)総額}} \times 100$$

◎この資料に関する問い合わせ・貿易統計資料の閲覧先

横浜税関 調査部 調査統計課 一般統計係 (横浜税関本関1階)
〒231-8401 横浜市中区海岸通1-1 TEL 045-212-6103(直通)
横浜税関ホームページ <https://www.customs.go.jp/yokohama/>
税関ホームページ <https://www.customs.go.jp>

※ 本資料を他に転載する場合には、横浜税関の資料による旨を必ず注記して下さい。

横浜税関HP



税関HP

