

平成28年上半期 貿易概況

平成28年8月16日
横浜税関 宇都宮出張所

横浜税関宇都宮出張所で取り扱った平成28年上半期（1月～6月）における貿易の概況を発表します。

貿易額	輸 出		輸 入	
	636億円	前年同期比 121.2%	286億円	前年同期比 117.2%

輸出は、主要品目であるプラスチック、その他の化学製品などが減少したが、医薬品、自動車の部分品などが増加したことから、上半期ベースで前年実績を上回った。

品目別では、プラスチック（119億円、前年同期比8.6%減）、その他の化学製品（54億円、同0.7%減）などが減少したが、医薬品（104億円、同4.1倍）、自動車の部分品（22億円、同93.9%増）などが増加したため、総額で21.2%の増加となった。

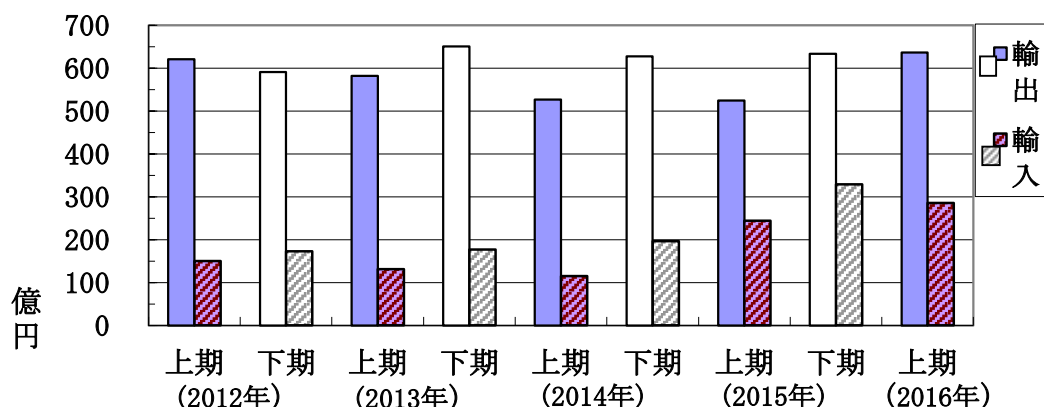
また、国（地域）別では、中華人民共和国（120億円、同12.0%減）などが減少したが、ドイツ（91億円、同59.4%増）、スイス（82億円、同259.6倍）、大韓民国（72億円、同32.6%増）、アメリカ合衆国（69億円、同81.5%増）などが増加した。

輸入は、主要品目であるプラスチック、科学光学機器などが減少したが、医薬品、アルコール飲料などが増加したことから、上半期ベースで前年実績を上回った。

品目別では、プラスチック（56億円、前年同期比2.7%減）、科学光学機器（13億円、同24.6%減）、織物用糸及び繊維製品（10億円、同23.5%減）などが減少したが、医薬品（163億円、同54.1%増）、アルコール飲料（13億円、同52.1%増）などが増加したため、総額で17.2%の増加となった。

また、国（地域）別では、中華人民共和国（18億円、同34.8%減）、タイ（9億円、同26.6%減）、ルクセンブルク（9億円、同17.7%減）などが減少したが、アメリカ合衆国（210億円、同41.0%増）、英国（10億円、同40.1%増）などが増加した。

【輸出入貿易額の半期ベースの推移】



(単位: 億円)

	輸 出			輸 入		
	上半期	下半期	年合計	上半期	下半期	年合計
平成24年 (2012)	621	591	1,212	150	173	322
平成25年 (2013)	582	651	1,233	131	177	308
平成26年 (2014)	527	628	1,155	115	196	311
平成27年 (2015)	525	634	1,159	244	329	573
平成28年 (2016)	636	—	—	286	—	—

輸 出

【主要品目別動向】

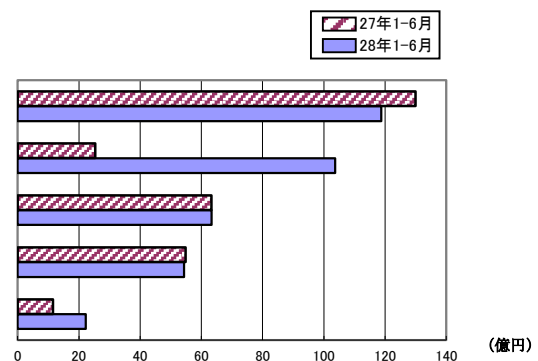
- **プラスチック（119億円、前年同期比8.6%減）**
中華人民共和国（57億円、同2.7%減）、香港（16億円、同17.0%減）、大韓民国（16億円、同28.8%減）などが減少した。
- **医薬品（104億円、前年同期比4.1倍）**
フランス（21億円、同14.0%減）などが減少したが、スイス（82億円、同1,079.1倍）などが増加した。
- **科学光学機器（63億円、前年同期比横ばい）**
台湾（16億円、同19.4%減）、中華人民共和国（7億円、同21.0%減）などが減少したが、大韓民国（22億円、同41.1%増）、アメリカ合衆国（6億円、同18.6%増）などが増加した。

【主要国（地域）別動向】

- **中華人民共和国（120億円、前年同期比12.0%減）**
プラスチック（57億円、同2.7%減）、その他の化学製品（22億円、同19.2%減）、科学光学機器（7億円、同21.0%減）、絶縁電線及び絶縁ケーブル（4億円、同21.2%減）などが減少した。
- **スイス（82億円、前年同期比259.6倍）**
医薬品（82億円、同1,079.1倍）が大幅に増加した。
- **大韓民国（72億円、前年同期比32.6%増）**
プラスチック（16億円、同28.8%減）などが減少したが、科学光学機器（22億円、同41.1%増）、農業用機械（12億円、同254.2倍）、その他の化学製品（11億円、同15.2%増）などが増加した。

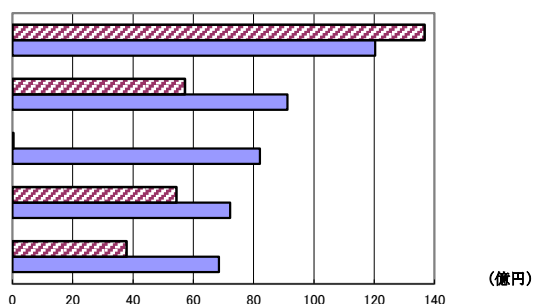
◎主要品目別貿易額

順位	品 名	金額（億円）	前年同期比	構成比
1	プラスチック	119	91.4%	18.7%
2	医薬品	104	4.1倍	16.3%
3	科学光学機器	63	100.0%	9.9%
4	その他の化学製品	54	99.3%	8.6%
5	自動車の部分品	22	193.9%	3.5%



◎主要国（地域）別貿易額

順位	国 名	金額（億円）	前年同期比	構成比
1	中華人民共和国	120	88.0%	18.9%
2	ドイツ	91	159.4%	14.3%
3	スイス	82	259.6倍	12.9%
4	大韓民国	72	132.6%	11.3%
5	アメリカ合衆国	69	181.5%	10.8%



輸 入

【主要品目別動向】

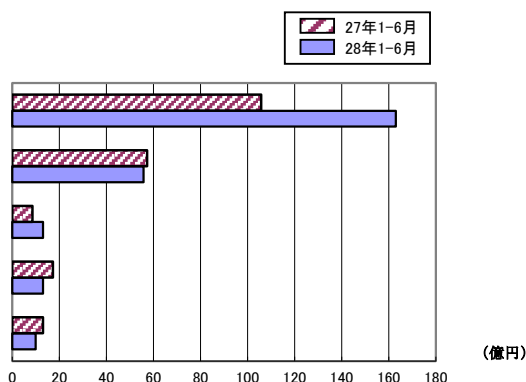
- **医薬品(163億円、前年同期比54.1%増)**
アメリカ合衆国(163億円、同54.1%増)が増加した。
- **プラスチック(56億円、前年同期比2.7%減)**
アメリカ合衆国(42億円、同9.4%増)、タイ(3億円、同27.3%増)などが増加したが、シンガポール(3億円、同61.0%減)、オランダ(2億円、同32.6%減)などが減少した。
- **アルコール飲料(13億円、前年同期比52.1%増)**
英国(10億円、同43.9%増)、アメリカ合衆国(2億円、同3.5倍)などが増加した。

【主要国（地域）別動向】

- **アメリカ合衆国(210億円、前年同期比41.0%増)**
魚介類及び同調製品(2億円、同27.5%減)などが減少したが、医薬品(163億円、同54.1%増)、プラスチック(42億円、同9.4%増)、アルコール飲料(2億円、同3.5倍)などが増加した。
- **中華人民共和国(18億円、前年同期比34.8%減)**
重電機器(7億円、同9.4%減)、科学光学機器(2億円、同41.2%減)、プラスチック、2億円、同12.9%減)、農業用機械(1億円、同13.3%減)などが減少した。
- **英国(10億円、前年同期比40.1%増)**
アルコール飲料(10億円、同43.9%増)などが増加した。

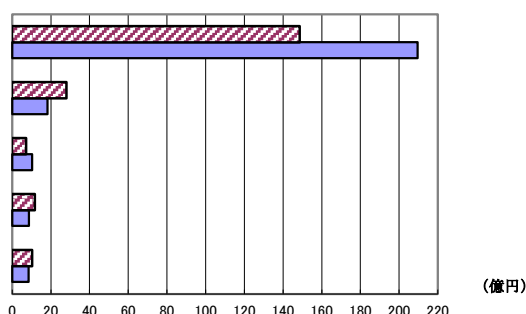
◎主要品目別貿易額

順位	品 名	金額（億円）	前年同期比	構成比
1	医薬品	163	154.1%	57.1%
2	プラスチック	56	97.3%	19.5%
3	アルコール飲料	13	152.1%	4.6%
4	科学光学機器	13	75.4%	4.6%
5	織物用糸及び繊維製品	10	76.5%	3.5%



◎主要国（地域）別貿易額

順位	国 名	金額（億円）	前年同期比	構成比
1	アメリカ合衆国	210	141.0%	73.4%
2	中華人民共和国	18	65.2%	6.4%
3	英国	10	140.1%	3.6%
4	タイ	9	73.4%	3.0%
5	ルクセンブルク	9	82.3%	3.0%



平成28年上半期 輸出貿易額（主要品目別）

品 名	金 額 (百万円)	前年同期比	構成比	増減寄与度
輸 出 総 額	63,632	121.2%	100.0%	21.2%
化学製品	28,803	132.7%	45.3%	13.5%
元素及び化合物	1,015	182.7%	1.6%	0.9%
染料・なめし剤及び着色剤	52	47.9%	0.1%	-0.1%
医薬品	10,372	4.1倍	16.3%	14.9%
精油・香料及び化粧品類	47	110.3%	0.1%	0.0%
プラスチック	11,875	91.4%	18.7%	-2.1%
その他の化学製品	5,442	99.3%	8.6%	-0.1%
原料別製品	1,837	70.9%	2.9%	-1.4%
ゴム製品	107	96.1%	0.2%	-0.0%
織物用糸及び繊維製品	81	76.4%	0.1%	-0.0%
非金属鉱物製品	78	71.7%	0.1%	-0.1%
鉄鋼	246	77.6%	0.4%	-0.1%
非鉄金属	837	60.6%	1.3%	-1.0%
金属製品	452	84.5%	0.7%	-0.2%
機械類及び輸送用機器	15,446	107.0%	24.3%	1.9%
一般機械	6,196	117.4%	9.7%	1.8%
原動機	201	35.9%	0.3%	-0.7%
農業用機械	1,175	32.2倍	1.8%	2.2%
事務用機器	484	142.6%	0.8%	0.3%
金属加工機械	233	70.0%	0.4%	-0.2%
食料品加工機械(除家庭用)	1,791	126.6%	2.8%	0.7%
加熱用・冷却用機器	39	66.3%	0.1%	-0.0%
ポンプ及び遠心分離機	379	120.7%	0.6%	0.1%
荷役機械	443	178.8%	0.7%	0.4%
電気機器	5,851	82.4%	9.2%	-2.4%
重電機器	674	3.1倍	1.1%	0.9%
電気回路等の機器	1,293	52.5%	2.0%	-2.2%
絶縁電線及び絶縁ケーブル	1,610	100.2%	2.5%	0.0%
映像機器	767	92.7%	1.2%	-0.1%
半導体等電子部品	636	57.0%	1.0%	-0.9%
電気計測機器	496	126.2%	0.8%	0.2%
輸送用機器	3,399	165.0%	5.3%	2.6%
自動車	674	41.6倍	1.1%	1.3%
自動車の部分品	2,225	193.9%	3.5%	2.1%
二輪自動車類	125	33.1%	0.2%	-0.5%
航空機類	367	70.9%	0.6%	-0.3%
雑製品	6,714	99.6%	10.6%	-0.1%
家具（除医療用）	159	73.4%	0.2%	-0.1%
科学光学機器	6,329	100.0%	9.9%	-0.0%
プラスチック製品	141	106.5%	0.2%	0.0%

平成28年上半期 輸入貿易額（主要品目別）

品 名	金 額 (百万円)	前年同期比	構成比	増減寄与度
輸 入 総 額	28,562	117.2%	100.0%	17.2%
食料品及び動物	588	86.8%	2.1%	-0.4%
魚介類及び同調製品	480	88.8%	1.7%	-0.2%
果実及び野菜	74	125.3%	0.3%	0.1%
飲料及びたばこ	1,308	152.1%	4.6%	1.8%
アルコール飲料	1,308	152.1%	4.6%	1.8%
化学製品	22,173	131.8%	77.6%	21.9%
元素及び化合物	21	14.0%	0.1%	-0.5%
有機化合物	21	14.0%	0.1%	-0.5%
医薬品	16,300	154.1%	57.1%	23.5%
プラスチック	5,579	97.3%	19.5%	-0.6%
その他の化学製品	166	67.5%	0.6%	-0.3%
原料別製品	1,719	81.3%	6.0%	-1.6%
木製品及びコルク製品（除家具）	6	2.8%	0.0%	-0.9%
織物用糸及び繊維製品	995	76.5%	3.5%	-1.3%
非金属鉱物製品	230	157.4%	0.8%	0.3%
ガラス及び同製品	136	174.9%	0.5%	0.2%
非鉄金属	329	146.8%	1.2%	0.4%
銅及び同合金	329	8.9倍	1.2%	1.2%
すず及び同合金	—	全減	—	-0.7%
金属製品	84	69.0%	0.3%	-0.2%
機械類及び輸送用機器	1,112	85.5%	3.9%	-0.8%
一般機械	260	82.6%	0.9%	-0.2%
農業用機械	121	86.7%	0.4%	-0.1%
加熱用・冷却用機器	58	56.6%	0.2%	-0.2%
電気機器	825	86.9%	2.9%	-0.5%
重電機器	700	90.6%	2.4%	-0.3%
絶縁電線及び絶縁ケーブル	62	62.5%	0.2%	-0.2%
雑製品	1,599	71.0%	5.6%	-2.7%
家具	40	42.6%	0.1%	-0.2%
精密機器類	1,302	75.4%	4.6%	-1.7%
科学光学機器	1,302	75.4%	4.6%	-1.7%
その他の雑製品	172	54.0%	0.6%	-0.6%
プラスチック製品	111	50.9%	0.4%	-0.4%

ご利用の方々へ

- 輸出貿易額は確報値、輸入貿易額は9桁速報値で計上しています。
- 輸出貿易額は「FOB（本船渡価格）」、輸入貿易額は「CIF（本邦到着価格）」で計上しています。
- 寄与度とは、全体の伸率に対し、各品目がどの程度貢献（寄与）したのかを示すものです。

$$\frac{(\text{当年内訳額}) - (\text{前年内訳額})}{(\text{前年総額})} \times 100 (\%)$$

◎この資料に関する問い合わせ先

横浜税関宇都宮出張所
〒321-0925
宇都宮市東築瀬 1-42-3
電話 028-632-5033