

# 川崎港貿易概況(平成27年上半期)

※輸出入(確報値)による

## 輸出・輸入額ともに前年上半期より減少

☆ 輸 出    対前年同期比    12.1%減  
☆ 輸 入    対前年同期比    16.8%減

### 1. 貿易額

輸 出 額	7,656 億 66 百万円	対前年同期比	87.9 %
輸 入 額	1 兆 2,986 億 2 百万円	〃	83.2 %
入 超 額	5,329 億 36 百万円	〃	77.2 %

### 2. 主要輸出入品

○ 輸出入ベスト10

[輸 出]

順位	商 品 名	金 額 (百万円)	前 年 同期比	構成比
1	自動車	381,317	117.1%	49.8%
2	有機化合物	82,411	83.9%	10.8%
3	石油製品	76,565	76.9%	10.0%
4	鉄鋼	45,652	90.9%	6.0%
5	金属鉱及びくず	19,765	95.0%	2.6%
6	原動機	11,141	73.0%	1.5%
7	非鉄金属	10,062	110.0%	1.3%
8	プラスチック	9,681	113.2%	1.3%
9	自動車の部分品	9,344	60.6%	1.2%
10	半導体等製造装置	8,922	175.0%	1.2%

[輸 入]

順位	商 品 名	金 額 (百万円)	前 年 同期比	構成比
1	天然ガス及び製造ガス	423,586	73.9%	32.6%
2	原油及び粗油	364,153	77.4%	28.0%
3	肉類及び同調製品	163,866	123.9%	12.6%
4	石油製品	67,363	59.7%	5.2%
5	魚介類及び同調製品	61,682	120.2%	4.7%
6	鉄鉱石	31,833	73.4%	2.5%
7	石炭	30,341	91.0%	2.3%
8	果実	20,674	108.5%	1.6%
9	野菜	20,059	106.4%	1.5%
10	穀物及び同調製品	17,638	104.1%	1.4%

参考資料:別表1,2,4

○ 主要増減品目(前年同期比、増減額)

- ・増加～自動車(17.1%増、556億円増)、半導体等製造装置(75.0%増、38億円増)
- ・減少～自動車の部分品(39.4%減、61億円減)

- ・増加～肉類及び同調製品(23.9%増、316億円増)
- ・減少～石油製品(40.3%減、456億円減)

### 3. 国(地域)別

○ 輸出入ベスト5

[輸 出]

順位	商 品 名	金 額 (百万円)	前 年 同期比	構成比
1	アメリカ合衆国	303,649	97.5%	39.7%
2	中華人民共和国	105,157	84.8%	13.7%
3	大韓民国	42,706	72.4%	5.6%
4	台湾	31,564	109.3%	4.1%
5	カナダ	29,776	114.5%	3.9%

[輸 入]

順位	商 品 名	金 額 (百万円)	前 年 同期比	構成比
1	アラブ首長国連邦	212,713	73.0%	16.4%
2	オーストラリア	155,086	79.5%	11.9%
3	カタール	117,556	63.8%	9.1%
4	中華人民共和国	80,851	124.9%	6.2%
5	サウジアラビア	76,315	120.6%	5.9%

参考資料:別表3

○ 増減要因国(地域)(前年同期比、増減額)

- ・増加～カナダ(14.5%増、38億円増)
- ・減少～中華人民共和国(15.2%減、189億円減)

- ・増加～中華人民共和国(24.9%増、161億円増)
- ・減少～カタール(36.2%減、666億円減)

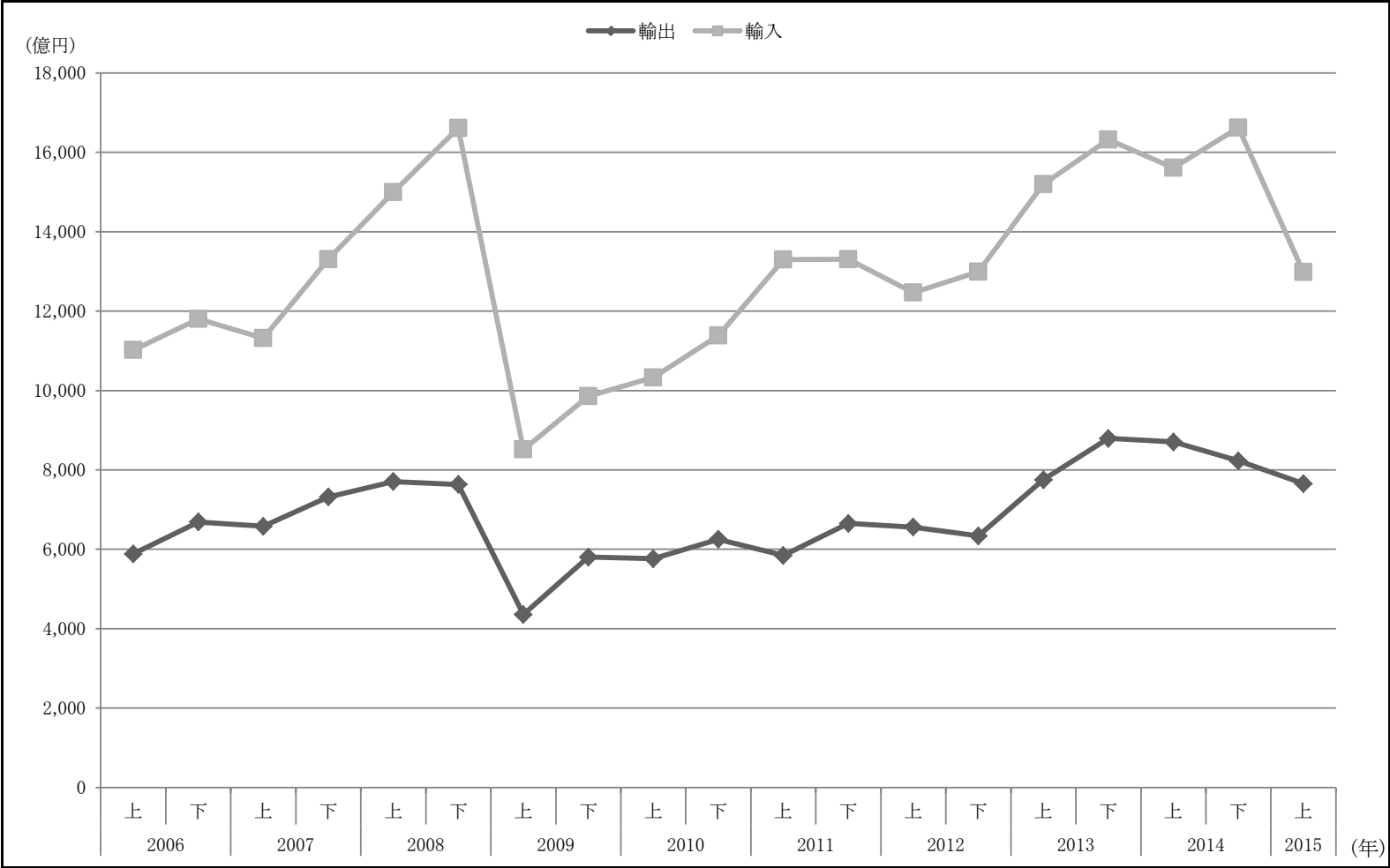
4. 外国貿易船入港隻数

	国籍	入港隻数	前年同期比	純トン数	前年同期比
川崎港	日本籍	70 隻	76.9%	2,146,225 トン	2.1 倍
	外国籍	1,434 隻	101.3%	16,333,949 トン	97.1%
	合計	1,504 隻	99.9%	18,480,174 トン	103.6%

5. 貿易額推移

(単位: 百万円)

年		輸出額	前年同期比	輸入額	前年同期比	入超額
2006	上	588,372	118.9%	1,101,856	128.7%	513,484
	下	669,026	116.0%	1,180,608	115.4%	511,582
2007	上	657,771	111.8%	1,132,174	102.8%	474,404
	下	731,929	109.4%	1,331,008	112.7%	599,079
2008	上	770,732	117.2%	1,499,694	132.5%	728,961
	下	763,542	104.3%	1,661,214	124.8%	897,672
2009	上	435,740	56.5%	851,680	56.8%	415,939
	下	580,301	76.0%	985,700	59.3%	405,399
2010	上	576,315	132.3%	1,032,933	121.3%	456,618
	下	625,285	107.8%	1,138,173	115.5%	512,888
2011	上	584,525	101.4%	1,329,673	128.7%	745,148
	下	665,130	106.4%	1,330,977	116.9%	665,846
2012	上	656,029	112.2%	1,246,906	93.8%	590,877
	下	633,682	95.3%	1,299,471	97.6%	665,789
2013	上	775,168	118.2%	1,519,868	121.9%	744,700
	下	879,538	138.8%	1,632,281	125.6%	752,743
2014	上	870,679	112.3%	1,561,022	102.7%	690,343
	下	822,959	93.6%	1,662,441	101.8%	839,482
2015	上	765,666	87.9%	1,298,602	83.2%	532,936
	下					



※ 上: 上半期、下: 下半期

## 川崎港 輸出品別表(平成27年上半期)

品名	単位	数量	前年 同期比	金額 (百万円)	前年 同期比	構成比
<b>輸 出 総 額</b>				<b>765,666</b>	<b>87.9%</b>	<b>100.0%</b>
食料品及び動物				2,456	144.4%	0.3%
飲料及びたばこ				3	全増	0.0%
食料に適さない原材料				26,163	100.0%	3.4%
生ゴム	MT	13,662	100.5%	4,187	100.1%	0.5%
合成ゴム	MT	13,637	100.4%	4,160	99.7%	0.5%
金属鉱及びびくず	MT	519,166	113.1%	19,765	95.0%	2.6%
鉱物性燃料				76,605	76.5%	10.0%
石油及び同製品				76,605	76.9%	10.0%
石油製品				76,565	76.9%	10.0%
(揮発油)	KL	125,789	152.5%	7,158	107.2%	0.9%
(灯油(含ジェット燃料油))	KL	294,268	62.9%	15,783	42.9%	2.1%
(軽油)	KL	579,763	195.2%	31,290	131.8%	4.1%
動植物性油脂	MT	275	116.5%	474	130.4%	0.1%
化学製品				123,399	91.8%	16.1%
元素及び化合物				86,665	85.0%	11.3%
有機化合物				82,411	83.9%	10.8%
無機化合物	MT	8,126	109.6%	4,254	112.5%	0.6%
鉱物性タール及び粗製薬品	MT	93,357	120.9%	6,397	79.2%	0.8%
染料・なめし剤及び着色剤	MT	5,132	193.1%	4,265	171.0%	0.6%
医薬品	KG	43,171	56.4%	390	70.2%	0.1%
精油・香料及び化粧品類	MT	7,752	125.9%	8,299	136.9%	1.1%
プラスチック	MT	20,104	99.8%	9,681	113.2%	1.3%
ポリスチレン	KG	1,199,189	91.7%	142	89.1%	0.0%
その他の化学製品	MT	20,592	122.7%	7,702	115.8%	1.0%
原料別製品				62,515	90.2%	8.2%
ゴム製品	MT	208	24.9%	997	66.0%	0.1%
非金属鉱物製品				95	56.9%	0.0%
鉄鋼	MT	417,585	93.1%	45,652	90.9%	6.0%
鉄鋼のフラットロール製品	MT	375,635	102.1%	32,403	111.4%	4.2%
管及び管用継手	MT	41,747	52.0%	13,194	62.7%	1.7%
非鉄金属	MT	11,973	118.0%	10,062	110.0%	1.3%
銅及び同合金	MT	10,845	123.4%	9,267	119.9%	1.2%
金属製品				5,273	70.4%	0.7%
機械類及び輸送用機器				454,841	93.3%	59.4%
一般機械				50,954	70.4%	6.7%
原動機	KG	6,411,439	58.3%	11,141	73.0%	1.5%
金属加工機械				1,476	69.3%	0.2%
(工作機械)	NO	1,981	88.1%	912	67.2%	0.1%
パルプ製造・製紙及び紙加工機械	MT	141	118.5%	402	103.9%	0.1%
印刷機械及び製本機械				5,169	132.7%	0.7%
食料品加工機械(除家庭用)	MT	14	23.3%	84	31.9%	0.0%
建設用・鉱山用機械				4,987	163.2%	0.7%
加熱用・冷却用機器				986	53.6%	0.1%
(エアコン)				6	0.7%	0.0%
ポンプ及び遠心分離機				756	89.3%	0.1%
(液体ポンプ)	MT	13	68.4%	72	42.6%	0.0%
(気体圧縮機)	NO	6,418	83.7%	73	117.9%	0.0%
荷役機械				900	38.7%	0.1%
ベアリング及び同部分品	MT	712	69.6%	857	74.9%	0.1%
半導体等製造装置	KG	1,182,607	120.2%	8,922	175.0%	1.2%
電気機器				13,018	17.7%	1.7%
重電機器				7,231	97.5%	0.9%
電気回路等の機器				1,640	50.9%	0.2%
コンデンサー	TH	195,006	87.1%	1,655	104.2%	0.2%
電気用炭素及び黒鉛製品	MT	0	—	1	42.6%	0.0%
輸送用機器				390,869	114.4%	51.0%
鉄道用車両				122	38.7%	0.0%
自動車	NO	229,118	99.8%	381,317	117.1%	49.8%
自動車の部分品	KG	8,770,343	57.5%	9,344	60.6%	1.2%
二輪自動車類				67	68.3%	0.0%
雑製品				8,365	21.8%	1.1%
精密機器類				5,248	15.2%	0.7%
科学光学機器				5,248	15.2%	0.7%
その他の雑製品				2,982	87.0%	0.4%
写真用・映画用材料				1,766	121.4%	0.2%

## 川崎港 輸入品別表(平成27年上半期)

概況品	単位	数量	前年 同期比	金額 (百万円)	前年 同期比	構成比
<b>輸 入 総 額</b>				<b>1,298,602</b>	<b>83.2%</b>	<b>100.0%</b>
食料品及び動物				302,932	118.3%	23.3%
肉類及び同調製品	MT	291,288	110.7%	163,866	123.9%	12.6%
牛肉(生鮮・冷凍)	MT	65,174	104.8%	47,788	140.1%	3.7%
羊・やぎ肉(生鮮・冷凍)	MT	1,837	100.5%	1,886	118.4%	0.1%
(豚肉)	MT	77,487	110.2%	42,415	109.1%	3.3%
鶏肉(生鮮・冷凍)	MT	60,770	146.3%	18,934	158.0%	1.5%
酪農品及び鳥卵	MT	22,149	106.8%	10,830	106.2%	0.8%
バター	MT	614	151.2%	308	131.0%	0.0%
チーズ及びカード	MT	20,445	105.5%	10,122	105.3%	0.8%
魚介類及び同調製品	MT	70,898	114.9%	61,682	120.2%	4.7%
魚介類(生鮮・冷凍)	KG	41,054,439	121.1%	33,738	119.4%	2.6%
魚介類の調製品	MT	29,843	107.3%	27,943	121.2%	2.2%
穀物及び同調製品	MT	353,988	93.0%	17,638	104.1%	1.4%
小麦及びメスリン	MT	298,657	98.9%	11,937	107.0%	0.9%
果実及び野菜	KG	216,336,538	92.6%	40,733	107.5%	3.1%
果実	KG	126,561,843	91.4%	20,674	108.5%	1.6%
(バナナ(生鮮))	MT	73,940	87.9%	7,654	104.3%	0.6%
野菜	KG	89,774,695	94.5%	20,059	106.4%	1.5%
コーヒー・茶・ココア・香辛料類	MT	9,793	69.5%	5,338	107.2%	0.4%
飲料及びたばこ				1,007	56.6%	0.1%
食料に適さない原材料				41,702	77.5%	3.2%
木材				4,593	77.8%	0.4%
鉄鉱石	MT	2,983,370	97.6%	31,833	73.4%	2.5%
鉱物性燃料				885,530	74.4%	68.2%
石炭・コークス及びれん炭	MT	2,564,825	95.2%	30,428	90.7%	2.3%
石炭	MT	2,561,381	95.3%	30,341	91.0%	2.3%
石油及び同製品				431,516	74.0%	33.2%
原油及び粗油	KL	8,291,470	125.6%	364,153	77.4%	28.0%
石油製品				67,363	59.7%	5.2%
(揮発油)	KL	1,407,886	89.4%	64,003	60.3%	4.9%
(重油)	KL	7,531	17.8%	394	12.8%	0.0%
天然ガス及び製造ガス	MT	6,144,592	94.5%	423,586	73.9%	32.6%
石油ガス類	MT	6,144,592	94.5%	423,586	73.9%	32.6%
(液化石油ガス)	MT	788,223	95.5%	49,400	59.8%	3.8%
(液化天然ガス)	MT	5,356,369	94.3%	374,186	76.2%	28.8%
動植物性油脂	MT	14,894	85.9%	1,659	85.4%	0.1%
化学製品				12,968	76.0%	1.0%
元素及び化合物				9,332	62.3%	0.7%
有機化合物				6,841	54.9%	0.5%
無機化合物	MT	71,528	82.2%	2,394	96.8%	0.2%
精油・香料及び化粧品類	MT	3,196	3.5倍	1,571	7.4倍	0.1%
原料別製品				23,043	98.8%	1.8%
木製品及びコルク製品(除家具)				1,019	131.2%	0.1%
紙類及び同製品	MT	2,368	106.9%	356	119.8%	0.0%
織物用糸及び繊維製品				1,551	168.2%	0.1%
鉄鋼	MT	168,580	72.5%	14,831	83.1%	1.1%
銑鉄	MT	5,450	109.0%	241	103.0%	0.0%
合金鉄	MT	57,439	101.6%	8,366	109.8%	0.6%
鉄鋼のフラットロール製品	MT	100,443	74.9%	6,000	70.3%	0.5%
非鉄金属	MT	6,272	127.6%	2,383	123.1%	0.2%
銅及び同合金	MT	16	4.0%	13	4.3%	0.0%
ニッケル及び同合金	MT	450	129.3%	772	141.2%	0.1%
アルミニウム及び同合金	MT	4,237	160.5%	1,090	171.4%	0.1%
金属製品				2,097	3.0倍	0.2%
機械類及び輸送用機器				11,980	141.5%	0.9%
一般機械				6,309	185.5%	0.5%
電気機器				3,047	104.7%	0.2%
輸送用機器				2,624	122.0%	0.2%
雑製品				15,577	2.2倍	1.2%
家具	KG	28,130,655	3.1倍	9,614	3.3倍	0.7%
精密機器類				580	128.4%	0.0%
科学光学機器				304	117.2%	0.0%
その他の雑製品				3,498	154.0%	0.3%
プラスチック製品	KG	2,956,889	159.5%	1,521	175.8%	0.1%

## 川崎港 国(地域)別表(平成27年上半期)

国(地域)名	輸出			輸入		
	金額 (百万円)	前年 同期比	構成比	金額 (百万円)	前年 同期比	構成比
総額	765,666	87.9%	100.0%	1,298,602	83.2%	100.0%
アジア	320,419	83.3%	41.8%	301,703	111.7%	23.2%
中華人民共和国	105,157	84.8%	13.7%	80,851	124.9%	6.2%
大韓民国	42,706	72.4%	5.6%	43,537	66.9%	3.4%
台湾	31,564	109.3%	4.1%	2,028	116.4%	0.2%
シンガポール	27,351	150.9%	3.6%	1,303	32.3%	0.1%
香港	23,244	40.9%	3.0%	894	2.4倍	0.1%
インドネシア	21,962	65.1%	2.9%	18,803	117.4%	1.4%
タイ	18,453	113.1%	2.4%	41,169	130.9%	3.2%
マレーシア	9,194	100.5%	1.2%	69,898	150.4%	5.4%
フィリピン	8,248	137.0%	1.1%	9,351	96.5%	0.7%
ベトナム	6,824	93.2%	0.9%	16,644	184.4%	1.3%
バングラデシュ	5,443	78.0%	0.7%	1	全増	0.0%
パキスタン	4,157	71.8%	0.5%	36	30.7%	0.0%
ミャンマー	3,840	99.1%	0.5%	38	45.6%	0.0%
インド	2,470	64.5%	0.3%	10,889	51.3%	0.8%
ASEAN	96,147	101.5%	12.6%	163,396	139.9%	12.6%
アジアNIEs	124,866	76.7%	16.3%	47,762	67.0%	3.7%
アフリカ	14,350	104.0%	1.9%	24,481	31.4%	1.9%
ケニア	2,954	121.4%	0.4%	46	101.4%	0.0%
モーリシャス	2,098	112.9%	0.3%	3	5.2倍	0.0%
南アフリカ共和国	1,403	104.4%	0.2%	2,642	78.4%	0.2%
ガーナ	1,334	3.7倍	0.2%	—	—	—
モザンビーク	819	114.3%	0.1%	2	全増	0.0%
ウガンダ	809	128.5%	0.1%	—	—	—
赤道ギニア	747	全増	0.1%	—	全減	—
ナイジェリア	312	61.7%	0.0%	20,277	39.5%	1.6%
西欧	21,539	48.3%	2.8%	23,268	87.6%	1.8%
オランダ	6,790	102.9%	0.9%	696	104.1%	0.1%
トルコ	4,815	2.6倍	0.6%	68	29.7%	0.0%
ドイツ	3,161	13.8%	0.4%	3,601	116.2%	0.3%
英国	2,743	32.1%	0.4%	284	156.3%	0.0%
イタリア	1,120	116.4%	0.1%	2,107	106.0%	0.2%
フランス	278	22.8%	0.0%	2,134	68.5%	0.2%
EU	16,032	36.9%	2.1%	22,266	111.0%	1.7%
大洋州	27,826	72.3%	3.6%	200,772	92.9%	15.5%
オーストラリア	23,278	72.8%	3.0%	155,086	79.5%	11.9%
ニュージーランド	3,469	62.0%	0.5%	10,769	100.3%	0.8%
フィジー	367	2.2倍	0.0%	—	—	—
バヌアツ	190	156.7%	0.0%	—	—	—
パプアニューギニア	174	46.8%	0.0%	34,871	3.4倍	2.7%
中東	28,457	117.1%	3.7%	496,203	73.6%	38.2%
アラブ首長国連邦	13,138	142.6%	1.7%	212,713	73.0%	16.4%
サウジアラビア	4,682	116.6%	0.6%	76,315	120.6%	5.9%
クウェート	3,458	104.6%	0.5%	19,443	124.8%	1.5%
オマーン	3,084	106.2%	0.4%	5,094	9.6%	0.4%
カタール	2,138	115.8%	0.3%	117,556	63.8%	9.1%
中東欧・ロシア等	6,818	105.6%	0.9%	75,576	62.8%	5.8%
ウズベキスタン	4,641	全増	0.6%	—	—	—
ジョージア	1,530	79.0%	0.2%	—	全減	—
ロシア	492	31.2%	0.1%	71,097	61.4%	5.5%
ルーマニア	74	全増	0.0%	131	68.4%	0.0%
ポーランド	28	192.7%	0.0%	489	48.9%	0.0%
中南米	12,832	61.0%	1.7%	74,532	97.0%	5.7%
メキシコ	3,213	103.5%	0.4%	5,020	125.7%	0.4%
チリ	2,701	24.4%	0.4%	16,598	112.3%	1.3%
スリナム	1,114	104.9%	0.1%	—	—	—
ペルー	719	2.4倍	0.1%	844	180.8%	0.1%
コロンビア	442	170.9%	0.1%	821	55.3倍	0.1%
ブラジル	320	16.8%	0.0%	29,678	94.1%	2.3%
アルゼンチン	311	139.2%	0.0%	1,071	41.5%	0.1%
エクアドル	156	27.3倍	0.0%	19,936	115.7%	1.5%
北米	333,424	98.8%	43.5%	102,067	103.1%	7.9%
アメリカ合衆国	303,649	97.5%	39.7%	76,286	102.5%	5.9%
カナダ	29,776	114.5%	3.9%	25,550	105.0%	2.0%



川崎港 主要輸出入品国(地域)別 別表(平成27年上半期)

◎ 輸 出

1.自動車 (百万円)

国・地域	数量(NO)	前年同期比	金額	前年同期比	構成比
総額	229,118	99.8%	381,317	117.1%	100.0%
アメリカ合衆国	124,266	97.9%	276,668	113.7%	72.6%
カナダ	15,760	116.7%	28,033	121.6%	7.4%
アラブ首長国連邦	9,182	118.1%	11,365	150.0%	3.0%
台湾	2,354	2.6倍	6,032	3.7倍	1.6%
スリランカ	3,938	2.8倍	5,531	2.6倍	1.5%

2.有機化合物 (百万円)

国・地域	数量	前年同期比	金額	前年同期比	構成比
総額			82,411	83.9%	100.0%
中華人民共和国			46,700	93.9%	56.7%
大韓民国			15,817	68.1%	19.2%
台湾			7,227	65.6%	8.8%
アメリカ合衆国			4,306	118.3%	5.2%
オランダ			3,062	78.1%	3.7%

3.石油製品 (百万円)

国・地域	数量	前年同期比	金額	前年同期比	構成比
総額			76,565	76.9%	100.0%
オーストラリア			22,411	82.3%	29.3%
シンガポール			19,927	158.9%	26.0%
香港			14,451	37.8%	18.9%
アメリカ合衆国			7,241	120.5%	9.5%
中華人民共和国			6,358	2.2倍	8.3%

4.鉄鋼 (百万円)

国・地域	数量(MT)	前年同期比	金額	前年同期比	構成比
総額	417,585	93.1%	45,652	90.9%	100.0%
タイ	83,793	132.4%	7,158	141.7%	15.7%
サウジアラビア	48,403	192.5%	4,197	125.0%	9.2%
トルコ	50,448	3.4倍	3,777	3.6倍	8.3%
中華人民共和国	14,388	45.1%	3,071	62.1%	6.7%
フィリピン	35,955	127.2%	2,669	136.1%	5.8%

5.金属鉱及びくず (百万円)

国・地域	数量(MT)	前年同期比	金額	前年同期比	構成比
総額	519,166	113.1%	19,765	95.0%	100.0%
大韓民国	276,115	92.6%	9,992	77.9%	50.6%
中華人民共和国	91,258	103.4%	5,363	97.8%	27.1%
ベトナム	81,371	160.6%	2,354	136.2%	11.9%
台湾	54,898	3.2倍	1,610	2.8倍	8.1%
マレーシア	10,317	全増	276	全増	1.4%

◎ 輸 入

1.天然ガス及び製造ガス (百万円)

国・地域	数量(MT)	前年同期比	金額	前年同期比	構成比
総額	6,144,592	94.5%	423,586	73.9%	100.0%
オーストラリア	1,340,914	84.8%	89,516	69.0%	21.1%
アラブ首長国連邦	1,281,001	98.5%	87,247	71.7%	20.6%
マレーシア	791,397	186.2%	66,023	164.9%	15.6%
カタール	711,138	139.8%	49,804	102.8%	11.8%
ロシア	646,612	79.9%	36,891	56.1%	8.7%

2.原油及び粗油 (百万円)

国・地域	数量(KL)	前年同期比	金額	前年同期比	構成比
総額	8,291,470	125.6%	364,153	77.4%	100.0%
アラブ首長国連邦	2,642,606	115.4%	123,141	74.4%	33.8%
カタール	1,586,379	85.1%	67,752	51.1%	18.6%
サウジアラビア	1,369,867	2.3倍	58,937	141.5%	16.2%
イラン	1,196,807	127.2%	51,068	77.6%	14.0%
ロシア	512,748	95.6%	22,541	57.7%	6.2%

3.肉類及び同調製品 (百万円)

国・地域	数量(MT)	前年同期比	金額	前年同期比	構成比
総額	291,288	110.7%	163,866	123.9%	100.0%
アメリカ合衆国	70,981	88.4%	48,466	106.3%	29.6%
タイ	48,204	158.0%	26,046	159.3%	15.9%
オーストラリア	33,789	134.9%	24,519	169.0%	15.0%
中華人民共和国	34,403	79.0%	18,855	94.0%	11.5%
カナダ	27,549	122.4%	15,053	130.3%	9.2%

4.石油製品 (百万円)

国・地域	数量	前年同期比	金額	前年同期比	構成比
総額			67,363	59.7%	100.0%
大韓民国			35,972	64.8%	53.4%
インド			8,062	45.7%	12.0%
サウジアラビア			5,051	45.7%	7.5%
アメリカ合衆国			3,871	73.6%	5.7%
クウェート			2,957	139.1%	4.4%

5.魚介類及び同調製品 (百万円)

国・地域	数量(MT)	前年同期比	金額	前年同期比	構成比
総額	70,898	114.9%	61,682	120.2%	100.0%
中華人民共和国	23,175	116.8%	17,628	148.1%	28.6%
タイ	9,575	93.4%	11,281	99.3%	18.3%
チリ	11,716	156.8%	9,916	121.9%	16.1%
ベトナム	5,824	110.5%	7,298	104.1%	11.8%
アメリカ合衆国	8,806	130.2%	4,110	157.1%	6.7%

この資料に対するお問い合わせ先  
○ 横浜税関川崎税関支署総務課  
〒210-0865 川崎市川崎区千鳥町11-1  
TEL:044-266-5621  
FAX:044-266-5640  
(担当:阪口・照井)