



横浜税関管内貿易速報（2019 年分）のポイント

【輸 出】

2019 年の横浜税関管内の輸出額は 10 兆 9,980 億円。対前年比は 9.1%減で、3 年ぶりの減少となった。全国比は 14.3%（対前年比は 0.5 ポイント下降）。

輸出額の減少は、主に「自動車」、「鉄鋼」、「自動車の部分品」の輸出が減少したためである。

《参考 1：主要増減品目》

（減少） 自動車（対前年比 14.7%減・寄与度-3.6、主に米国向け）、鉄鋼（同 13.3%減・寄与度-0.9、主にマレーシア向け）、自動車の部分品（同 16.5%減・寄与度-0.6、主にインドネシア向け）が減少した。

《参考 2：全国》

- 輸出額は 76 兆 9,278 億円。対前年比は 5.6%減で、3 年ぶりの減少となった。

【輸 入】

2019 年の横浜税関管内の輸入額は 14 兆 3,612 億円。対前年比は 4.7%減で、3 年ぶりの減少となった。全国比は 18.3%（対前年比は 0.05 ポイント上昇）。

輸入額の減少は、主に「原油・粗油」、「石油製品」、「液化天然ガス」の輸入が減少したためである。

《参考 1：主要増減品目》

（減少） 原油・粗油（対前年比 5.4%減（数量同 5.6%増）・寄与度-1.3、主にイランから）、石油製品（同 22.1%減・寄与度-1.2、主にアラブ首長国連邦から）、液化天然ガス（同 6.6%減（数量同 6.1%減）・寄与度-0.9、主にアラブ首長国連邦から）が減少した。

《参考 2：全国》

- 輸入額は 78 兆 5,716 億円。対前年比は 5.0%減で、3 年ぶりの減少となった。

【差 引】

2019 年の横浜税関管内の輸出額から輸入額を差し引いた金額は 3 兆 3,632 億円の赤字で、14 年連続の赤字となった。

《参考：全国》

- 差引額は 1 兆 6,438 億円の赤字で、2 年連続の赤字となった。

横浜税関管内貿易速報

2020 年 1 月 23 日
横浜税関

(2 0 1 9 年 分)

貿易額	輸 出			輸 入			差 引	
	価 額	前年比伸率	全国比	価 額	前年比伸率	全国比	価 額	前年比伸率
管 内	10兆9,980億円	9.1%	14.3%	14兆3,612億円	4.7%	18.3%	3兆3,632億円	12.8%
全 国	76兆9,278億円	5.6%	100.0%	78兆5,716億円	5.0%	100.0%	1兆6,438億円	34.2%

横浜税関管内		商 品 別 動 向 （前年比伸率） 《寄与度》				地 域 (国) 別 動 向 （前年比伸率）						
	輸 出	【主要品目】				ア ジ ア 5兆8,423 億円(7.9%)						
		1. 自 動 車 2兆5,092 億円(14.7%)				[中華人民共和国 2兆1,402 億円(6.9%)]						
		2. 鉄 鋼 7,017 億円(13.3%)				[A S E A N 1兆7,510 億円(8.6%)]						
		3. 有 機 化 合 物 5,197 億円(4.5%)				アメリカ合衆国 2兆2,244 億円(10.8%)						
輸 入	【主要増加品目】				【主要減少品目】				E U 8,633 億円(14.1%)			
	石油製品 5,088 億円 (14.8%) 《0.5》				自動車 2兆5,092 億円 (14.7%) 《 3.6》							
					鉄鋼 7,017 億円 (13.3%) 《 0.9》							
					自動車の部分品 3,597 億円 (16.5%) 《 0.6》							
輸 入	【主要品目】				ア ジ ア 4兆1,445 億円(4.9%)							
	1. 原 油 ・ 粗 油 3兆3,369 億円(5.4%) 7,316万8千KL(5.6%)				[中華人民共和国 1兆7,519 億円(2.1%)]							
	2. 液 化 天 然 ガ ス 2兆53 億円(6.6%) 3,533万2千MT(6.1%)				[A S E A N 1兆5,686 億円(9.4%)]							
	3. 石 炭 7,847 億円(5.0%)				アメリカ合衆国 1兆4,205 億円(3.0%)							
輸 入	【主要増加品目】				【主要減少品目】				E U 1兆2,931 億円(4.0%)			
	音響・映像機器(含部品) 1,244 億円 (48.1%) 《0.3》				原油・粗油 3兆3,369 億円 (5.4%) 《 1.3》							
					石油製品 6,194 億円 (22.1%) 《 1.2》							
					液化天然ガス 2兆53 億円 (6.6%) 《 0.9》							
		原油単価 2019年:45,606円/KL(10.5%) 66.5ドル/バレル(9.3%)				前年:50,952円/KL 73.3ドル/バレル						
		為替レート(税関長公示レートの平均値) 2019年: 109.08 円/ドル (前年: 110.50 円/ドルと比べ、1.3%の円高)										

◎横浜税関管内貿易額推移表

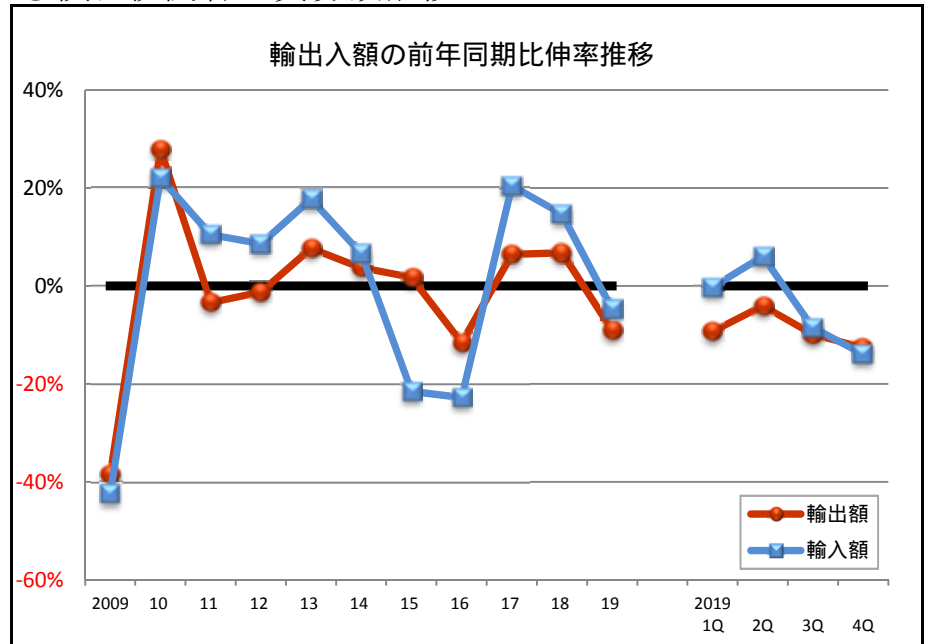
	輸 出 額 (億円)	前年同期 比伸率 %	全国比 %	輸 入 額 (億円)	前年同期 比伸率 %	全国比 %	差 引 額 (億円)	前年同期 比伸率 %
2009年	86,936	-38.5	16.0	97,935	-42.5	19.0	-10,999	-62.0
2010年	111,117	27.8	16.5	119,491	22.0	19.7	-8,374	-23.9
2011年	107,321	-3.4	16.4	132,002	10.5	19.4	-24,682	194.8
2012年	105,953	-1.3	16.6	143,377	8.6	20.3	-37,424	51.6
2013年	114,115	7.7	16.4	168,830	17.8	20.8	-54,715	46.2
2014年	118,317	3.7	16.2	180,100	6.7	21.0	-61,783	12.9
2015年	120,356	1.7	15.9	141,335	-21.5	18.0	-20,979	-66.0
2016年	106,393	-11.6	15.2	109,135	-22.8	16.5	-2,742	-86.9
2017年	113,277	6.5	14.5	131,431	20.4	17.4	-18,154	562.0
2018年	120,953	6.8	14.8	150,760	14.7	18.2	-29,807	64.2
2019年 (P)	109,980	-9.1	14.3	143,612	-4.7	18.3	-33,632	12.8
2018年 上半期	58,777	6.8	14.6	70,196	8.5	17.7	-11,419	17.9
下半期	62,176	6.8	15.0	80,564	20.8	18.7	-18,388	117.1
2019年 上半期	54,819	-6.7	14.3	72,146	2.8	18.4	-17,327	51.7
下半期 (P)	55,160	-11.3	14.3	71,465	-11.3	18.1	-16,305	-11.3
2019年 第1Q	27,167	-9.3	14.2	36,717	-0.2	18.6	-9,550	39.7
第2Q	27,652	-4.0	14.5	35,429	6.1	18.3	-7,777	69.7
第3Q	27,165	-9.9	14.2	35,961	-8.5	18.3	-8,795	-3.9
第4Q (P)	27,995	-12.6	14.3	35,505	-13.9	18.0	-7,510	-18.7

◎全国貿易額推移表

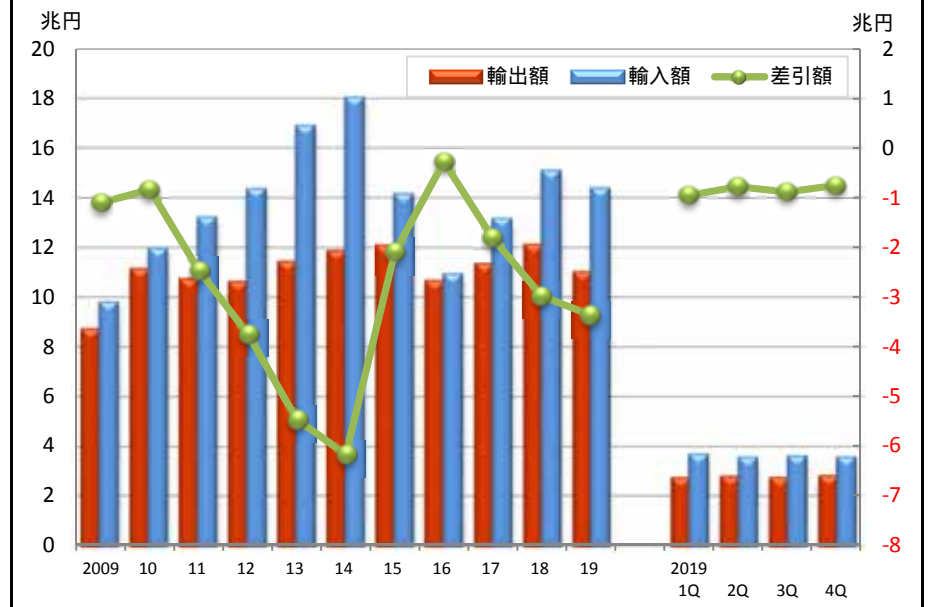
	輸 出 額 (億円)	前年同期 比伸率 %	輸 入 額 (億円)	前年同期 比伸率 %	差 引 額 (億円)	前年同期 比伸率 %
2009年	541,706	-33.1	514,994	-34.8	26,712	29.5
2010年	673,996	24.4	607,650	18.0	66,347	148.4
2011年	655,465	-2.7	681,112	12.1	-25,647	---
2012年	637,476	-2.7	706,886	3.8	-69,411	170.6
2013年	697,742	9.5	812,425	14.9	-114,684	65.2
2014年	730,930	4.8	859,091	5.7	-128,161	11.8
2015年	756,139	3.4	784,055	-8.7	-27,916	-78.2
2016年	700,358	-7.4	660,420	-15.8	39,938	---
2017年	782,865	11.8	753,792	14.1	29,072	-27.2
2018年	814,788	4.1	827,033	9.7	-12,246	---
2019年 (P)	769,278	-5.6	785,716	-5.0	-16,438	34.2
2018年 上半期	401,338	6.2	395,559	7.6	5,779	-42.8
下半期	413,449	2.1	431,474	11.8	-18,025	---
2019年 上半期	382,417	-4.7	391,343	-1.1	-8,926	---
下半期 (P)	386,861	-6.4	394,373	-8.6	-7,512	-58.3
2019年 第1Q	191,616	-3.9	197,251	-2.0	-5,635	191.2
第2Q	190,801	-5.6	194,092	-0.1	-3,292	---
第3Q	191,529	-5.0	196,792	-4.9	-5,263	-4.5
第4Q (P)	195,331	-7.8	197,581	-12.0	-2,249	-82.0

(P)は速報値

◎横浜税関管内貿易額推移グラフ



輸出入額の推移



管内輸出品別表

品名	単位	2019年分						
		数量	前年比 伸率 %	価額 (百万円)	前年比 伸率 %	構成比 %	増減 寄与度	全国比 %
総額				10,997,975	-9.1	100.0	-9.1	14.3
食料品及び動物				107,503	-4.5	1.0	-0.0	16.8
飲料及びたばこ				13,988	-13.5	0.1	-0.0	12.3
原材料				289,017	-8.5	2.6	-0.2	28.7
金属鉱及びくず	トン	3,617,095	11.1	169,317	-5.7	1.5	-0.1	36.1
鉱物性燃料				512,784	14.1	4.7	0.5	37.1
石油製品				508,756	14.8	4.6	0.5	37.5
動植物性油脂	トン	33,471	-1.4	3,652	-4.6	0.0	-0.0	13.6
化学製品				1,667,366	-1.1	15.2	-0.2	19.1
有機化合物				519,694	-4.5	4.7	-0.2	27.2
無機化合物	トン	1,065,380	12.8	77,899	-3.8	0.7	-0.0	11.9
染料・なめし剤及び着色剤	〃	81,375	-4.2	91,887	-1.0	0.8	-0.0	18.8
医薬品	〃	5,364	-30.3	97,401	-5.8	0.9	-0.0	13.3
精油・香料及び化粧品類	〃	105,921	6.4	208,296	15.0	1.9	0.2	25.5
(化粧品)	〃	44,513	12.6	156,675	17.1	1.4	0.2	26.2
プラスチック	〃	1,350,058	7.5	414,052	-0.8	3.8	-0.0	17.2
原料別製品				1,369,861	-11.4	12.5	-1.5	16.3
ゴム製品	トン	307,302	-4.0	158,037	-8.6	1.4	-0.1	17.9
非金属鉱物製品				70,043	3.5	0.6	0.0	8.2
鉄鋼	トン	8,309,360	-8.2	701,727	-13.3	6.4	-0.9	22.9
(鉄鋼のフラットロール製品)	〃	6,707,378	-3.4	525,971	-11.7	4.8	-0.6	28.0
非鉄金属	〃	224,072	-10.4	199,099	-11.6	1.8	-0.2	14.5
金属製品				160,429	-13.8	1.5	-0.2	13.1
一般機械				2,398,376	-8.4	21.8	-1.8	15.9
原動機	トン	367,115	-6.1	489,523	-5.6	4.5	-0.2	17.9
(自動車用エンジン)	〃	256,229	-8.4	206,214	-14.9	1.9	-0.3	18.2
事務用機器				116,261	-18.1	1.1	-0.2	8.5
金属加工機械				231,549	-8.4	2.1	-0.2	21.7
建設用・鉱山用機械				296,271	-9.0	2.7	-0.2	26.0
ポンプ及び遠心分離機				189,878	-6.7	1.7	-0.1	15.4
荷役機械				157,378	-13.1	1.4	-0.2	24.4
半導体等製造装置	トン	18,188	-19.2	187,089	0.2	1.7	0.0	7.6
電気機器				956,913	-6.8	8.7	-0.6	7.2
重電機器				99,256	-21.3	0.9	-0.2	10.5
電気回路等の機器				187,637	-13.4	1.7	-0.2	10.1
電池				78,762	39.8	0.7	0.2	14.5
半導体等電子部品				24,579	2.2	0.2	0.0	0.6
電気計測機器				192,833	-6.9	1.8	-0.1	11.9
輸送用機器				2,947,007	-16.4	26.8	-4.8	16.3
自動車	台	1,425,791	-10.1	2,509,205	-14.7	22.8	-3.6	21.0
(乗用車)	〃	1,070,190	-12.2	1,805,909	-15.9	16.4	-2.8	16.9
(貨物自動車)	〃	299,765	-4.7	633,858	-11.4	5.8	-0.7	68.8
自動車の部分品	トン	432,568	-12.9	359,750	-16.5	3.3	-0.6	10.0
航空機類				14,827	-73.0	0.1	-0.3	3.0
船舶	隻	16	-30.4	43,806	-38.3	0.4	-0.2	2.9
雑製品				451,620	-5.1	4.1	-0.2	9.9
科学光学機器				200,551	-3.2	1.8	-0.1	9.4
写真用・映画用材料				79,847	-2.1	0.7	-0.0	15.1
その他				279,886	-12.8	2.5	-0.3	5.0

管内輸入品別表

品名	単位	2019年分						
		数量	前年比 伸率 %	価額 (百万円)	前年比 伸率 %	構成比 %	増減 寄与度	全国比 %
総額				14,361,163	-4.7	100.0	-4.7	18.3
食料品及び動物				1,608,234	-0.9	11.2	-0.1	25.8
肉類及び同調製品	トン	859,605	-2.1	440,993	-2.2	3.1	-0.1	28.6
酪農品及び鳥卵	〃	279,393	3.4	116,995	1.8	0.8	0.0	60.6
魚介類及び同調製品	〃	393,226	-0.4	285,687	0.3	2.0	0.0	17.8
穀物及び同調製品	〃	6,797,404	-0.6	219,938	-1.3	1.5	-0.0	27.6
果実	〃	672,588	2.1	134,818	0.3	0.9	0.0	25.0
野菜	〃	728,840	0.2	141,518	-0.8	1.0	-0.0	26.4
コーヒー	〃	215,019	9.9	72,801	-1.7	0.5	-0.0	47.6
飼料	〃	1,021,810	8.3	70,488	7.5	0.5	0.0	18.1
飲料及びたばこ				103,697	-3.4	0.7	-0.0	10.9
原材料				993,527	-0.0	6.9	-0.0	21.3
大豆	トン	1,332,685	4.0	63,752	-2.5	0.4	-0.0	38.1
金属鉱及びくず	千トン	46,752	-2.6	679,308	2.1	4.7	0.1	21.8
鉱物性燃料				6,964,407	-8.3	48.5	-4.2	41.2
石炭	千トン	53,534	1.4	784,719	-5.0	5.5	-0.3	31.0
原油及び粗油	千KL	73,168	5.6	3,336,877	-5.4	23.2	-1.3	41.9
石油製品				619,387	-22.1	4.3	-1.2	40.4
天然ガス及び製造ガス	千トン	39,531	-5.8	2,217,486	-8.6	15.4	-1.4	45.7
(液化石油ガス)	〃	4,199	-3.0	212,229	-23.8	1.5	-0.4	39.9
(液化天然ガス)	〃	35,332	-6.1	2,005,257	-6.6	14.0	-0.9	46.4
動植物性油脂	トン	656,351	6.1	67,991	-7.0	0.5	-0.0	36.6
化学製品				864,062	-10.6	6.0	-0.7	10.6
有機化合物				362,996	-7.8	2.5	-0.2	21.5
無機化合物	トン	519,141	1.6	89,682	-14.8	0.6	-0.1	12.3
放射性元素	KG	---(173,038)	全減	---(28,654)	全減	---	-0.2	---
医薬品	トン	11,268	5.3	57,924	-25.7	0.4	-0.1	1.9
精油・香料及び化粧品類	〃	71,534	11.5	63,889	6.2	0.4	0.0	12.9
プラスチック	〃	518,125	-2.4	146,508	-4.4	1.0	-0.0	13.9
原料別製品				1,002,732	-7.6	7.0	-0.5	14.2
木製品及びコルク製品(除家具)				90,304	-7.5	0.6	-0.0	11.8
非金属鉱物製品				72,333	1.1	0.5	0.0	10.4
鉄鋼	トン	2,316,960	3.6	220,211	-7.3	1.5	-0.1	23.2
非鉄金属	〃	920,098	-9.8	308,012	-18.3	2.1	-0.5	17.6
(アルミニウム及び同合金)	〃	816,541	-10.6	179,326	-22.5	1.2	-0.3	27.3
金属製品				165,687	-1.3	1.2	-0.0	12.7
一般機械				700,695	5.7	4.9	0.2	9.2
原動機	トン	89,687	-3.7	144,501	0.5	1.0	0.0	11.7
事務用機器				164,520	11.3	1.1	0.1	5.8
建設用・鉱山用機械	トン	140,623	14.1	73,929	16.4	0.5	0.1	33.8
電気機器				641,068	25.1	4.5	0.9	5.3
重電機器				60,466	23.7	0.4	0.1	9.1
音響・映像機器(含部品)				124,360	48.1	0.9	0.3	9.1
半導体等電子部品				58,450	17.0	0.4	0.1	2.3
輸送用機器				798,048	-8.7	5.6	-0.5	22.4
自動車	台	145,275	-13.3	595,307	-11.3	4.1	-0.5	42.3
自動車の部分品	トン	132,575	-10.4	121,518	-9.5	0.8	-0.1	13.7
雑製品				526,223	6.1	3.7	0.2	5.3
家具	トン	205,594	15.8	96,290	10.0	0.7	0.1	12.2
衣類及び同附属品				181,758	-3.8	1.3	-0.0	5.7
科学光学機器				51,669	16.5	0.4	0.0	2.8
その他				90,480	5.6	0.6	0.0	6.4

管内地域（国）別表（2019年分）

地域又は国	輸 出					輸 入					差 引	
	価 額 (百万円)	前年比 伸率 %	構成比 %	増減 寄与度	全国比 %	価 額 (百万円)	前年比 伸率 %	構成比 %	増減 寄与度	全国比 %	価 額 (百万円)	
総 額	10,997,975	-9.1	100.0	-9.1	14.3	14,361,163	-4.7	100.0	-4.7	18.3	-3,363,189	
ア シ ア	5,842,329	-7.9	53.1	-4.1	14.1	4,144,541	-4.9	28.9	-1.4	11.1	1,697,788	
大韓民国	728,492	-8.6	6.6	-0.6	14.4	529,713	-10.4	3.7	-0.4	16.4	198,778	
中華人民共和国	2,140,155	-6.9	19.5	-1.3	14.6	1,751,874	2.1	12.2	0.2	9.5	388,281	
台湾	582,773	-2.1	5.3	-0.1	12.4	173,203	1.7	1.2	0.0	5.9	409,571	
香港	285,618	-11.9	2.6	-0.3	7.8	5,048	-25.5	0.0	-0.0	2.2	280,570	
ベトナム	266,762	-0.5	2.4	-0.0	14.8	254,087	12.0	1.8	0.2	10.4	12,675	
タイ	498,981	-4.9	4.5	-0.2	15.2	380,877	-0.3	2.7	-0.0	13.8	118,104	
シンガポール	230,671	-11.7	2.1	-0.3	10.5	57,030	-23.7	0.4	-0.1	6.7	173,641	
マレーシア	235,812	0.9	2.1	0.0	16.3	302,452	-29.1	2.1	-0.8	15.7	-66,641	
フィリピン	164,631	-18.9	1.5	-0.3	14.2	101,541	2.2	0.7	0.0	8.8	63,090	
インドネシア	309,508	-18.7	2.8	-0.6	20.3	260,862	-14.8	1.8	-0.3	13.2	48,646	
インド	217,067	1.2	2.0	0.0	18.1	96,626	-21.8	0.7	-0.2	16.5	120,441	
中 東	328,986	-1.0	3.0	-0.0	14.0	3,804,659	-9.3	26.5	-2.6	43.0	-3,475,673	
イラン	1,484	-93.9	0.0	-0.2	20.5	79,616	-69.8	0.6	-1.2	62.7	-78,132	
サウジアラビア	86,826	27.8	0.8	0.2	15.6	1,083,716	-3.9	7.5	-0.3	35.9	-996,889	
クウェート	12,648	-44.9	0.1	-0.1	6.8	339,606	2.8	2.4	0.1	45.2	-326,958	
カタール	8,945	-37.7	0.1	-0.0	7.3	752,612	10.6	5.2	0.5	52.5	-743,667	
アラブ首長国連邦	136,462	10.1	1.2	0.1	17.4	1,356,222	-15.0	9.4	-1.6	47.5	-1,219,760	
西 欧	887,594	-16.4	8.1	-1.4	9.9	1,306,892	-4.2	9.1	-0.4	12.6	-419,298	
英国	177,646	-23.9	1.6	-0.5	11.7	131,288	-5.2	0.9	-0.0	14.8	46,358	
オランダ	119,351	-13.7	1.1	-0.2	9.2	51,036	-11.9	0.4	-0.0	14.8	68,315	
ベルギー	149,297	10.8	1.4	0.1	18.4	97,050	19.6	0.7	0.1	27.9	52,247	
フランス	46,611	3.5	0.4	0.0	6.3	115,377	-15.4	0.8	-0.1	8.8	-68,766	
ドイツ	177,502	-15.5	1.6	-0.3	8.0	468,622	-10.5	3.3	-0.4	17.2	-291,120	
スペイン	37,449	-35.0	0.3	-0.2	10.2	61,299	3.7	0.4	0.0	16.5	-23,849	
イタリア	59,853	-15.9	0.5	-0.1	11.9	121,587	-8.3	0.8	-0.1	9.6	-61,734	
トルコ	26,524	-52.3	0.2	-0.2	9.7	11,350	34.3	0.1	0.0	13.6	15,173	
中 東 欧・ロ シ ア 等	188,049	-3.1	1.7	-0.0	10.7	457,507	-20.3	3.2	-0.8	19.6	-269,457	
ロシア	120,392	1.1	1.1	0.0	15.4	360,629	-23.0	2.5	-0.7	23.1	-240,237	
北 米	2,344,736	-10.3	21.3	-2.2	14.5	1,754,729	3.1	12.2	0.4	17.7	590,007	
カナダ	120,362	1.1	1.1	0.0	12.4	333,950	3.7	2.3	0.1	25.9	-213,588	
アメリカ合衆国	2,224,373	-10.8	20.2	-2.2	14.6	1,420,540	3.0	9.9	0.3	16.5	803,834	
中 南 米	621,112	-11.8	5.6	-0.7	19.3	715,277	5.9	5.0	0.3	22.4	-94,165	
メキシコ	317,774	-12.7	2.9	-0.4	27.4	97,042	13.4	0.7	0.1	14.8	220,733	
コロンビア	42,958	9.4	0.4	0.0	35.0	29,897	-3.4	0.2	-0.0	43.6	13,061	
チリ	75,577	4.0	0.7	0.0	33.9	150,361	3.9	1.0	0.0	20.5	-74,784	
ブラジル	35,413	-18.2	0.3	-0.1	8.6	243,965	11.0	1.7	0.2	28.1	-208,552	
ア フ リ カ	228,993	-3.2	2.1	-0.1	23.3	129,183	-26.0	0.9	-0.3	14.1	99,809	
南アフリカ共和国	56,027	-10.5	0.5	-0.1	21.3	53,712	-7.7	0.4	-0.0	9.6	2,315	
大 洋 州	556,176	-9.2	5.1	-0.5	27.1	2,048,373	0.9	14.3	0.1	36.7	-1,492,197	
オーストラリア	452,686	-4.9	4.1	-0.2	28.7	1,862,259	1.6	13.0	0.2	37.6	-1,409,573	
ニュージーランド	68,666	-27.1	0.6	-0.2	27.0	82,282	4.4	0.6	0.0	28.2	-13,616	
E U	863,252	-14.1	7.8	-1.2	9.6	1,293,099	-4.0	9.0	-0.4	13.3	-429,847	
A S E A N	1,750,988	-8.6	15.9	-1.4	15.1	1,568,562	-9.4	10.9	-1.1	13.4	182,425	

管内地域（国）別品別表＜輸出＞①（２０１９年分）

品名	アジア				中華人民共和国				ASEAN			
	価額 (百万円)	前年比 伸率 %	構成比 %	増減 寄与度	価額 (百万円)	前年比 伸率 %	構成比 %	増減 寄与度	価額 (百万円)	前年比 伸率 %	構成比 %	増減 寄与度
総額	5,842,329	-7.9	100.0	-7.9	2,140,155	-6.9	100.0	-6.9	1,750,988	-8.6	100.0	-8.6
食料品及び動物	75,368	-1.6	1.3	-0.0	6,698	23.6	0.3	0.1	30,872	5.8	1.8	0.1
飲料及びたばこ	9,311	-20.3	0.2	-0.0	2,882	12.8	0.1	0.0	2,332	-16.7	0.1	-0.0
原材料	245,033	-8.6	4.2	-0.4	68,950	-39.1	3.2	-1.9	86,931	37.7	5.0	1.2
金属鉱及びくず	160,503	-5.6	2.7	-0.2	32,305	-52.5	1.5	-1.6	60,073	78.6	3.4	1.4
鉱物性燃料	231,183	-4.3	4.0	-0.2	45,121	-24.4	2.1	-0.6	89,118	0.9	5.1	0.0
石油製品	227,517	-3.5	3.9	-0.1	44,713	-24.0	2.1	-0.6	88,693	1.1	5.1	0.1
動植物性油脂	2,613	8.8	0.0	0.0	168	-18.3	0.0	-0.0	1,771	10.0	0.1	0.0
化学製品	1,379,179	0.9	23.6	0.2	641,150	7.5	30.0	2.0	225,545	-3.7	12.9	-0.5
有機化合物	441,702	-5.4	7.6	-0.4	255,306	-8.2	11.9	-1.0	25,662	-4.0	1.5	-0.1
無機化合物	53,870	-9.1	0.9	-0.1	13,891	-4.1	0.6	-0.0	11,689	3.5	0.7	0.0
染料・なめし剤及び着色剤	75,382	-1.3	1.3	-0.0	18,757	-5.0	0.9	-0.0	25,623	8.8	1.5	0.1
医薬品	70,650	57.6	1.2	0.4	61,738	81.1	2.9	1.2	3,297	1.8	0.2	0.0
精油・香料及び化粧品類 (化粧品)	189,161	18.0	3.2	0.5	91,302	58.3	4.3	1.5	40,298	3.7	2.3	0.1
(化粧品)	145,443	19.5	2.5	0.4	71,677	65.1	3.3	1.2	30,565	7.2	1.7	0.1
プラスチック	347,280	-1.1	5.9	-0.1	142,039	5.2	6.6	0.3	78,540	-9.3	4.5	-0.4
原料別製品	966,253	-11.7	16.5	-2.0	218,593	-8.4	10.2	-0.9	374,960	-15.4	21.4	-3.6
ゴム製品	39,500	-13.1	0.7	-0.1	13,593	-10.2	0.6	-0.1	15,617	-16.9	0.9	-0.2
非金属鉱物製品	54,789	2.7	0.9	0.0	17,436	-6.3	0.8	-0.1	17,166	22.9	1.0	0.2
鉄鋼	540,912	-14.1	9.3	-1.4	75,309	-10.7	3.5	-0.4	238,483	-18.0	13.6	-2.7
(鉄鋼のフラットロール製品)	412,402	-9.9	7.1	-0.7	52,325	-8.8	2.4	-0.2	193,344	-15.8	11.0	-1.9
非鉄金属	171,863	-11.7	2.9	-0.4	53,179	-6.1	2.5	-0.1	50,761	-17.3	2.9	-0.6
金属製品	94,289	-10.1	1.6	-0.2	33,874	-9.3	1.6	-0.2	34,926	-9.5	2.0	-0.2
一般機械	1,425,420	-7.2	24.4	-1.8	657,389	-9.5	30.7	-3.0	414,486	-3.6	23.7	-0.8
原動機	241,897	-7.5	4.1	-0.3	107,719	-12.1	5.0	-0.6	94,402	-3.4	5.4	-0.2
(自動車用エンジン)	87,290	-21.2	1.5	-0.4	28,468	-22.2	1.3	-0.4	43,380	-25.1	2.5	-0.8
事務用機器	54,713	4.2	0.9	0.0	24,654	4.7	1.2	0.0	16,731	15.6	1.0	0.1
金属加工機械	141,021	-7.3	2.4	-0.2	60,580	-12.9	2.8	-0.4	38,514	10.1	2.2	0.2
建設用・鉱山用機械	100,071	-17.9	1.7	-0.3	19,387	-19.1	0.9	-0.2	39,190	-25.4	2.2	-0.7
ポンプ及び遠心分離機	123,550	1.4	2.1	0.0	50,136	-5.7	2.3	-0.1	39,991	11.8	2.3	0.2
荷役機械	70,546	-15.0	1.2	-0.2	20,942	-7.1	1.0	-0.1	36,311	-14.5	2.1	-0.3
半導体等製造装置	185,207	2.2	3.2	0.1	130,494	-0.2	6.1	-0.0	12,049	146.0	0.7	0.4
電気機器	529,045	-8.7	9.1	-0.8	249,744	-8.1	11.7	-1.0	123,401	-16.7	7.0	-1.3
重電機器	48,799	-31.3	0.8	-0.3	14,590	-33.2	0.7	-0.3	19,522	-34.3	1.1	-0.5
電気回路等の機器	131,616	-16.0	2.3	-0.4	75,451	-20.5	3.5	-0.8	28,453	-18.8	1.6	-0.3
電池	14,066	10.1	0.2	0.0	7,927	10.0	0.4	0.0	1,450	26.5	0.1	0.0
半導体等電子部品	20,803	12.7	0.4	0.0	7,001	6.5	0.3	0.0	9,061	5.3	0.5	0.0
電気計測機器	124,999	-0.1	2.1	-0.0	57,368	6.6	2.7	0.2	21,327	-11.9	1.2	-0.1
輸送用機器	545,727	-22.8	9.3	-2.5	89,246	-24.4	4.2	-1.3	297,120	-20.2	17.0	-3.9
自動車	358,622	-25.4	6.1	-1.9	53,037	-17.7	2.5	-0.5	172,724	-23.2	9.9	-2.7
(乗用車)	172,462	-29.7	3.0	-1.1	52,845	-17.7	2.5	-0.5	51,372	-20.8	2.9	-0.7
(貨物自動車)	152,475	-21.7	2.6	-0.7	177	-6.9	0.0	-0.0	97,685	-27.0	5.6	-1.9
自動車の部分品	150,553	-21.8	2.6	-0.7	32,978	-34.5	1.5	-0.8	94,352	-21.2	5.4	-1.3
航空機類	3,962	2,202.4	0.1	0.1	20	4.2	0.0	0.0	3,870	2,434.0	0.2	0.2
船舶	21,670	40.0	0.4	0.1	---	全減	---	-0.0	21,041	38.0	1.2	0.3
雑製品	266,650	-4.6	4.6	-0.2	108,269	-4.5	5.1	-0.2	52,392	-2.3	3.0	-0.1
科学光学機器	124,503	-1.5	2.1	-0.0	53,670	1.7	2.5	0.0	19,515	1.4	1.1	0.0
写真用・映画用材料	52,637	-4.1	0.9	-0.0	18,114	11.7	0.8	0.1	8,671	-10.5	0.5	-0.1
その他	166,547	-5.5	2.9	-0.2	51,945	-0.6	2.4	-0.0	52,060	3.5	3.0	0.1

管 内 地 域 (国) 別 品 別 表 <輸 出> ② (2019年分)

品 名	ア メ リ カ 合 衆 国				E U				中 東			
	価 額 (百万円)	前年比 伸率 %	構成比 %	増減 寄与度	価 額 (百万円)	前年比 伸率 %	構成比 %	増減 寄与度	価 額 (百万円)	前年比 伸率 %	構成比 %	増減 寄与度
総 額	2,224,373	-10.8	100.0	-10.8	863,252	-14.1	100.0	-14.1	328,986	-1.0	100.0	-1.0
食料品及び動物	12,201	1.6	0.5	0.0	3,445	-2.4	0.4	-0.0	1,744	16.4	0.5	0.1
飲料及びたばこ	3,043	4.4	0.1	0.0	497	-19.2	0.1	-0.0	14	-20.3	0.0	-0.0
原材料	13,257	6.4	0.6	0.0	24,049	-10.0	2.8	-0.3	925	-53.2	0.3	-0.3
金属鉱及びくず	736	-8.8	0.0	-0.0	7,603	-7.7	0.9	-0.1	245	16.9	0.1	0.0
鉱物性燃料	61,739	39.9	2.8	0.7	1,367	35.4	0.2	0.0	2,641	127.9	0.8	0.4
石油製品	61,725	39.8	2.8	0.7	1,282	41.6	0.1	0.0	2,624	140.3	0.8	0.5
動植物性油脂	444	-2.6	0.0	-0.0	528	-33.8	0.1	-0.0	11	33.4	0.0	0.0
化学製品	115,304	1.6	5.2	0.1	112,731	-19.5	13.1	-2.7	8,049	-9.8	2.4	-0.3
有機化合物	32,548	7.3	1.5	0.1	33,844	-6.7	3.9	-0.2	778	-38.2	0.2	-0.1
無機化合物	9,469	12.5	0.4	0.0	6,866	11.9	0.8	0.1	1,107	111.0	0.3	0.2
染料・なめし剤及び着色剤	5,962	0.3	0.3	0.0	5,487	4.2	0.6	0.0	402	-2.6	0.1	-0.0
医薬品	4,414	61.6	0.2	0.1	17,011	-62.3	2.0	-2.8	115	120.5	0.0	0.0
精油・香料及び化粧品類	7,743	-12.0	0.3	-0.0	9,145	-2.3	1.1	-0.0	278	-19.6	0.1	-0.0
(化粧品)	4,614	-12.0	0.2	-0.0	5,640	0.6	0.7	0.0	90	-8.8	0.0	-0.0
プラスチック	29,545	6.2	1.3	0.1	24,887	-4.9	2.9	-0.1	1,586	-33.2	0.5	-0.2
原料別製品	106,017	-16.5	4.8	-0.8	64,571	-12.6	7.5	-0.9	48,424	-0.9	14.7	-0.1
ゴム製品	32,549	-12.2	1.5	-0.2	25,377	-11.5	2.9	-0.3	16,857	24.1	5.1	1.0
非金属鉱物製品	6,167	-0.9	0.3	-0.0	3,304	6.2	0.4	0.0	1,031	-14.4	0.3	-0.1
鉄鋼	22,907	-22.6	1.0	-0.3	7,900	-11.5	0.9	-0.1	26,818	-11.2	8.2	-1.0
(鉄鋼のフラットロール製品)	13,577	-28.8	0.6	-0.2	6,323	11.3	0.7	0.1	12,047	-16.2	3.7	-0.7
非鉄金属	11,078	-16.7	0.5	-0.1	12,623	-3.9	1.5	-0.1	296	-10.0	0.1	-0.0
金属製品	28,285	-19.7	1.3	-0.3	12,908	-24.5	1.5	-0.4	2,385	6.6	0.7	0.0
一般機械	430,345	-6.9	19.3	-1.3	194,936	-11.9	22.6	-2.6	48,453	-20.9	14.7	-3.9
原動機	122,771	-1.6	5.5	-0.1	43,543	-6.3	5.0	-0.3	18,790	4.0	5.7	0.2
(自動車用エンジン)	42,228	-12.7	1.9	-0.2	12,553	-31.0	1.5	-0.6	16,661	1.9	5.1	0.1
事務用機器	37,106	-39.7	1.7	-1.0	10,142	-20.0	1.2	-0.3	1,268	25.1	0.4	0.1
金属加工機械	40,266	-9.9	1.8	-0.2	26,692	-8.3	3.1	-0.2	790	-69.6	0.2	-0.5
建設用・鉱山用機械	84,949	14.3	3.8	0.4	39,990	-2.8	4.6	-0.1	5,144	2.0	1.6	0.0
ポンプ及び遠心分離機	19,239	-11.3	0.9	-0.1	14,813	-8.8	1.7	-0.1	10,078	-52.0	3.1	-3.3
荷役機械	30,548	-5.3	1.4	-0.1	23,187	-17.2	2.7	-0.5	2,643	-11.0	0.8	-0.1
半導体等製造装置	557	-81.2	0.0	-0.1	821	-65.3	0.1	-0.2	---	(214) 全減	---	-0.1
電気機器	186,353	2.3	8.4	0.2	132,674	-11.2	15.4	-1.7	32,094	12.7	9.8	1.1
重電機器	19,000	11.8	0.9	0.1	11,909	-19.4	1.4	-0.3	7,832	-10.9	2.4	-0.3
電気回路等の機器	23,662	-3.4	1.1	-0.0	8,293	-17.8	1.0	-0.2	7,309	73.1	2.2	0.9
電池	34,373	62.8	1.5	0.5	28,937	41.3	3.4	0.8	372	-31.3	0.1	-0.1
半導体等電子部品	2,486	-37.4	0.1	-0.1	662	-28.1	0.1	-0.0	11	-89.8	0.0	-0.0
電気計測機器	19,870	-11.0	0.9	-0.1	37,168	-18.6	4.3	-0.8	804	-37.3	0.2	-0.1
輸送用機器	1,181,650	-16.5	53.1	-9.4	238,775	-11.6	27.7	-3.1	168,866	3.6	51.3	1.8
自動車	1,111,955	-15.7	50.0	-8.3	208,856	-2.2	24.2	-0.5	148,968	4.1	45.3	1.8
(乗用車)	1,015,900	-16.4	45.7	-8.0	185,365	1.5	21.5	0.3	63,885	-20.1	19.4	-4.8
(貨物自動車)	95,946	0.6	4.3	0.0	23,325	-24.6	2.7	-0.8	80,086	38.4	24.3	6.7
自動車の部分品	59,932	-16.4	2.7	-0.5	28,043	-32.7	3.2	-1.4	17,345	8.0	5.3	0.4
航空機類	9,594	-62.8	0.4	-0.6	1,111	-34.9	0.1	-0.1	---	---	---	---
船舶	---	---	---	---	---	(12,027) 全減	---	-1.2	---	---	---	---
雑製品	83,338	-7.8	3.7	-0.3	56,374	-4.0	6.5	-0.2	9,430	23.7	2.9	0.5
科学光学機器	39,290	-5.6	1.8	-0.1	24,323	-3.0	2.8	-0.1	1,883	-32.2	0.6	-0.3
写真用・映画用材料	7,920	-24.5	0.4	-0.1	7,875	13.7	0.9	0.1	4,267	179.4	1.3	0.8
その他	30,683	-0.7	1.4	-0.0	33,305	-43.3	3.9	-2.5	8,333	-12.4	2.5	-0.4

管内地域(国)別品別表<輸入>①(2019年分)

品名	アジア				中華人民共和国				ASEAN			
	価額 (百万円)	前年比 伸率 %	構成比 %	増減 寄与度	価額 (百万円)	前年比 伸率 %	構成比 %	増減 寄与度	価額 (百万円)	前年比 伸率 %	構成比 %	増減 寄与度
総額	4,144,541	-4.9	100.0	-4.9	1,751,874	2.1	100.0	2.1	1,568,562	-9.4	100.0	-9.4
食料品及び動物	521,977	-1.6	12.6	-0.2	228,206	-2.8	13.0	-0.4	250,042	-1.8	15.9	-0.3
肉類及び同調製品	144,311	-4.4	3.5	-0.2	50,663	-7.5	2.9	-0.2	92,982	-3.0	5.9	-0.2
酪農品及び鳥卵	2,449	4.9	0.1	0.0	351	11.3	0.0	0.0	1,982	9.3	0.1	0.0
魚介類及び同調製品	127,544	1.8	3.1	0.1	54,532	-3.4	3.1	-0.1	58,147	6.8	3.7	0.2
穀物及び同調製品	21,195	0.2	0.5	0.0	11,207	-0.6	0.6	-0.0	8,010	1.7	0.5	0.0
果実	51,326	-0.6	1.2	-0.0	16,231	1.5	0.9	0.0	29,266	1.3	1.9	0.0
野菜	90,740	0.5	2.2	0.0	74,175	-0.7	4.2	-0.0	10,374	1.2	0.7	0.0
コーヒー	10,207	-21.3	0.2	-0.1	38	-12.6	0.0	-0.0	9,805	-20.9	0.6	-0.1
飼料	13,719	22.0	0.3	0.1	5,555	-5.5	0.3	-0.0	4,975	35.4	0.3	0.1
飲料及びたばこ	9,659	35.2	0.2	0.1	2,797	42.5	0.2	0.0	2,665	91.9	0.2	0.1
原材料	138,546	-14.6	3.3	-0.5	49,109	2.2	2.8	0.1	65,647	-23.3	4.2	-1.2
大豆	684	-7.6	0.0	-0.0	652	-8.6	0.0	-0.0	---	---	---	---
金属鉱及びくず	47,064	-37.1	1.1	-0.6	7,129	94.3	0.4	0.2	24,833	-50.9	1.6	-1.5
鉱物性燃料	697,845	-23.5	16.8	-4.9	36,900	-29.3	2.1	-0.9	481,802	-22.7	30.7	-8.2
石炭	61,161	-12.3	1.5	-0.2	9,257	27.1	0.5	0.1	51,904	-16.9	3.3	-0.6
原油及び粗油	1,254	-44.2	0.0	-0.0	---	---	---	---	1,254	-44.2	0.1	-0.1
石油製品	219,815	-23.0	5.3	-1.5	22,129	-10.1	1.3	-0.1	20,176	-23.2	1.3	-0.4
天然ガス及び製造ガス	410,052	-23.2	9.9	-2.8	3	30.2	0.0	0.0	408,463	-23.3	26.0	-7.2
(液化石油ガス)	1,589	26.8	0.0	0.0	3	30.2	0.0	0.0	---	---	---	---
(液化天然ガス)	408,463	-23.3	9.9	-2.8	---	---	---	---	408,463	-23.3	26.0	-7.2
動植物性油脂	44,211	-12.3	1.1	-0.1	723	25.5	0.0	0.0	42,343	-12.4	2.7	-0.3
化学製品	400,556	-10.6	9.7	-1.1	184,318	-6.1	10.5	-0.7	85,798	-10.9	5.5	-0.6
有機化合物	128,222	-14.3	3.1	-0.5	71,078	-8.5	4.1	-0.4	15,182	-11.6	1.0	-0.1
無機化合物	66,868	-19.0	1.6	-0.4	27,618	-12.3	1.6	-0.2	2,645	-28.5	0.2	-0.1
放射性元素	---	---	---	---	---	---	---	---	---	---	---	---
医薬品	19,890	-7.1	0.5	-0.0	17,747	-9.1	1.0	-0.1	168	-21.4	0.0	-0.0
精油・香料及び化粧品類	32,774	6.7	0.8	0.0	11,540	1.4	0.7	0.0	15,563	7.7	1.0	0.1
プラスチック	95,438	-9.0	2.3	-0.2	25,423	1.8	1.5	0.0	37,829	-14.4	2.4	-0.4
原料別製品	679,255	-2.8	16.4	-0.4	279,406	1.5	15.9	0.2	178,162	-5.8	11.4	-0.6
木製品及びコルク製品(除家具)	70,364	-9.0	1.7	-0.2	10,978	-8.7	0.6	-0.1	59,063	-9.0	3.8	-0.3
非金属鉱物製品	61,446	1.2	1.5	0.0	45,267	-0.0	2.6	-0.0	9,276	7.7	0.6	0.0
鉄鋼	171,966	-2.4	4.1	-0.1	43,906	15.5	2.5	0.3	16,337	-2.8	1.0	-0.0
非鉄金属	127,742	-12.6	3.1	-0.4	37,542	-8.4	2.1	-0.2	29,163	-17.2	1.9	-0.4
(アルミニウム及び同合金)	41,835	-11.0	1.0	-0.1	26,653	-3.6	1.5	-0.1	7,065	-22.2	0.5	-0.1
金属製品	138,558	0.6	3.3	0.0	82,259	0.9	4.7	0.0	27,805	-14.0	1.8	-0.3
一般機械	479,199	4.6	11.6	0.5	292,705	3.8	16.7	0.6	105,171	5.0	6.7	0.3
原動機	46,689	-6.1	1.1	-0.1	22,632	-15.9	1.3	-0.2	9,596	-11.7	0.6	-0.1
事務用機器	163,362	12.3	3.9	0.4	123,350	12.1	7.0	0.8	35,388	17.5	2.3	0.3
建設用・鉱山用機械	38,544	13.2	0.9	0.1	21,743	2.7	1.2	0.0	8,696	46.2	0.6	0.2
電気機器	514,714	13.9	12.4	1.4	317,264	18.6	18.1	2.9	145,660	9.8	9.3	0.8
重電機器	46,544	19.9	1.1	0.2	30,330	15.4	1.7	0.2	8,923	21.5	0.6	0.1
音響・映像機器(含部品)	87,645	14.5	2.1	0.3	46,986	14.8	2.7	0.4	28,219	24.9	1.8	0.3
半導体等電子部品	55,957	19.7	1.4	0.2	44,654	41.4	2.5	0.8	5,304	-8.3	0.3	-0.0
輸送用機器	121,722	-3.9	2.9	-0.1	58,481	-5.6	3.3	-0.2	39,037	-8.5	2.5	-0.2
自動車	15,051	-12.3	0.4	-0.0	1,585	-27.1	0.1	-0.0	12,707	-13.4	0.8	-0.1
自動車の部分品	74,156	-12.1	1.8	-0.2	40,067	-15.2	2.3	-0.4	20,409	-2.7	1.3	-0.0
雑製品	485,347	4.3	11.7	0.5	292,960	2.7	16.7	0.5	158,612	8.7	10.1	0.7
家具	90,213	8.7	2.2	0.2	61,263	4.3	3.5	0.1	25,229	22.6	1.6	0.3
衣類及び同附属品	181,096	-3.8	4.4	-0.2	95,881	-6.0	5.5	-0.4	78,872	-0.2	5.0	-0.0
科学光学機器	40,491	11.4	1.0	0.1	18,282	14.3	1.0	0.1	10,783	6.8	0.7	0.0
その他	51,508	9.0	1.2	0.1	9,007	-16.0	0.5	-0.1	13,624	14.0	0.9	0.1

管内地域(国)別品別表<輸入>②(2019年分)

品名	アメリカ合衆国				EU				中東			
	価額 (百万円)	前年比 伸率 %	構成比 %	増減 寄与度	価額 (百万円)	前年比 伸率 %	構成比 %	増減 寄与度	価額 (百万円)	前年比 伸率 %	構成比 %	増減 寄与度
総額	1,420,540	3.0	100.0	3.0	1,293,099	-4.0	100.0	-4.0	3,804,659	-9.3	100.0	-9.3
食料品及び動物	326,055	-13.0	23.0	-3.5	175,589	3.7	13.6	0.5	5,609	-13.2	0.1	-0.0
肉類及び同調製品	105,992	-9.6	7.5	-0.8	37,335	-4.9	2.9	-0.1	---	---	---	---
酪農品及び鳥卵	15,362	-3.8	1.1	-0.0	39,596	6.5	3.1	0.2	---	---	---	---
魚介類及び同調製品	36,300	-29.4	2.6	-1.1	19,350	45.7	1.5	0.5	11	-94.6	0.0	-0.0
穀物及び同調製品	104,773	-15.8	7.4	-1.4	12,776	9.4	1.0	0.1	7	-60.0	0.0	-0.0
果実	13,439	-5.1	0.9	-0.1	9,652	-4.1	0.7	-0.0	5,089	-9.8	0.1	-0.0
野菜	20,140	-7.4	1.4	-0.1	13,311	-2.8	1.0	-0.0	120	-34.2	0.0	-0.0
コーヒー	283	1.2	0.0	0.0	2,388	-13.9	0.2	-0.0	110	1.9	0.0	0.0
飼料	21,177	13.1	1.5	0.2	24,151	3.8	1.9	0.1	44	-27.5	0.0	-0.0
飲料及びたばこ	10,961	4.4	0.8	0.0	63,993	-13.6	4.9	-0.7	13	31.2	0.0	0.0
原材料	112,830	5.4	7.9	0.4	35,594	23.8	2.8	0.5	6,869	-17.7	0.2	-0.0
大豆	45,737	1.6	3.2	0.1	---	(1) 全減	---	-0.0	---	---	---	---
金属鉱及びくず	36,654	36.3	2.6	0.7	20,560	35.1	1.6	0.4	4,547	-19.3	0.1	-0.0
鉱物性燃料	507,704	14.7	35.7	4.7	9,706	-8.6	0.8	-0.1	3,743,698	-9.2	98.4	-9.0
石炭	119,363	21.4	8.4	1.5	---	---	---	---	26	全増	0.0	0.0
原油及び粗油	69,849	6.7	4.9	0.3	---	---	---	---	3,067,761	-3.6	80.6	-2.7
石油製品	47,332	10.0	3.3	0.3	9,596	-8.0	0.7	-0.1	263,729	-29.4	6.9	-2.6
天然ガス及び製造ガス	271,157	15.0	19.1	2.6	---	(2) 全減	---	-0.0	412,182	-27.3	10.8	-3.7
(液化石油ガス)	166,821	-6.3	11.7	-0.8	---	(2) 全減	---	-0.0	34,490	-61.7	0.9	-1.3
(液化天然ガス)	104,336	80.8	7.3	3.4	---	---	---	---	377,693	-20.7	9.9	-2.4
動植物性油脂	2,796	95.2	0.2	0.1	14,961	-10.4	1.2	-0.1	310	-45.6	0.0	-0.0
化学製品	189,120	-13.3	13.3	-2.1	187,208	-6.7	14.5	-1.0	15,800	-41.9	0.4	-0.3
有機化合物	105,090	-10.8	7.4	-0.9	96,048	22.2	7.4	1.3	10,959	-51.2	0.3	-0.3
無機化合物	7,914	20.7	0.6	0.1	5,443	-12.6	0.4	-0.1	904	11.1	0.0	0.0
放射性元素	---	(3,897) 全減	---	-0.3	---	(24,757) 全減	---	-1.8	---	---	---	---
医薬品	15,022	-39.6	1.1	-0.7	15,742	-35.0	1.2	-0.6	7	-29.7	0.0	-0.0
精油・香料及び化粧品類	7,116	-11.3	0.5	-0.1	21,355	9.3	1.7	0.1	267	220.3	0.0	0.0
プラスチック	26,665	8.0	1.9	0.1	15,431	4.8	1.2	0.1	3,142	-6.8	0.1	-0.0
原料別製品	29,457	5.0	2.1	0.1	65,690	0.8	5.1	0.0	29,318	-2.3	0.8	-0.0
木製品及びコルク製品(除家具)	781	-9.1	0.1	-0.0	5,739	-18.9	0.4	-0.1	---	---	---	---
非金属鉱物製品	4,250	16.2	0.3	0.0	5,719	-6.6	0.4	-0.0	40	-39.3	0.0	-0.0
鉄鋼	1,111	1.6	0.1	0.0	5,712	-6.4	0.4	-0.0	1	-17.9	0.0	-0.0
非鉄金属	4,389	45.5	0.3	0.1	8,099	11.9	0.6	0.1	28,943	-2.2	0.8	-0.0
(アルミニウム及び同合金)	2,956	66.2	0.2	0.1	3,062	9.5	0.2	0.0	28,895	-1.4	0.8	-0.0
金属製品	5,254	-14.0	0.4	-0.1	20,226	-9.5	1.6	-0.2	47	235.1	0.0	0.0
一般機械	56,668	17.6	4.0	0.6	139,255	5.8	10.8	0.6	758	-27.6	0.0	-0.0
原動機	28,197	12.2	2.0	0.2	60,094	-1.7	4.6	-0.1	1	全増	0.0	0.0
事務用機器	646	19.2	0.0	0.0	418	-71.1	0.0	-0.1	47	全増	0.0	0.0
建設用・鉱山用機械	12,980	65.1	0.9	0.4	17,339	-1.7	1.3	-0.0	---	(20) 全減	---	-0.0
電気機器	43,800	142.7	3.1	1.9	49,806	54.6	3.9	1.3	711	3,293.3	0.0	0.0
重電機器	3,008	-15.2	0.2	-0.0	9,946	56.9	0.8	0.3	231	13,247.1	0.0	0.0
音響・映像機器(含部品)	20,545	228.2	1.4	1.0	1,136	60.9	0.1	0.0	---	---	---	---
半導体等電子部品	23	126.3	0.0	0.0	22	-66.8	0.0	-0.0	---	---	---	---
輸送用機器	106,068	7.2	7.5	0.5	524,644	-12.6	40.6	-5.6	13	-86.3	0.0	-0.0
自動車	73,806	7.7	5.2	0.4	483,309	-13.1	37.4	-5.4	---	(13) 全減	---	-0.0
自動車の部分品	6,765	-12.8	0.5	-0.1	32,874	1.8	2.5	0.0	10	-78.8	0.0	-0.0
雑製品	14,751	44.9	1.0	0.3	19,599	23.9	1.5	0.3	275	63.1	0.0	0.0
家具	496	121.8	0.0	0.0	4,786	19.1	0.4	0.1	2	全増	0.0	0.0
衣類及び同附属品	104	-21.8	0.0	-0.0	90	-13.0	0.0	-0.0	199	38.0	0.0	0.0
科学光学機器	6,381	30.3	0.4	0.1	3,572	61.0	0.3	0.1	32	855.9	0.0	0.0
その他	20,331	-6.1	1.4	-0.1	7,053	195.6	0.5	0.3	1,286	-9.4	0.0	-0.0

管内港等別貿易額表

港等名	2019年分					
	輸出額 (百万円)	前年比 伸率 %	管内比 %	輸入額 (百万円)	前年比 伸率 %	管内比 %
横 浜	6,946,051	-10.0	63.2	4,892,588	2.9	34.1
川 崎	1,116,956	0.2	10.2	2,356,045	-0.4	16.4
横 須 賀	132,482	-16.9	1.2	31,058	-13.5	0.2
千 葉	717,967	-19.9	6.5	3,273,815	-17.4	22.8
木 更 津	240,109	-15.7	2.2	923,178	5.9	6.4
鹿 島	460,555	7.1	4.2	1,147,684	-4.7	8.0
日 立	749,085	0.9	6.8	397,961	-8.5	2.8
つ く ば	116,111	1.9	1.1	13,996	-4.4	0.1
小 名 浜	84,518	-12.4	0.8	345,016	-7.2	2.4
相 馬	59,319	-1.6	0.5	153,759	1.3	1.1
福 島 空 港	---	---	---	---	---	---
仙 台 塩 釜	223,255	-20.0	2.0	728,560	-9.0	5.1
石 巻	8,749	-33.9	0.1	56,798	-0.1	0.4
気 仙 沼	388	17.7	0.0	874	-40.6	0.0
仙 台 空 港	14,778	5.6	0.1	2,082	-54.6	0.0
宇 都 宮	127,653	-25.8	1.2	37,749	-15.0	0.3
管 内 計	10,997,975	-9.1	100.0	14,361,163	-4.7	100.0

(注) 日立には常陸那珂港の実績を、つくばには百里飛行場の実績を含む。

管内主要港貿易額推移表<輸出>

	全 国																
	全 国		管 内			横 浜			川 崎			千 葉			鹿 島		
	輸出額 (億円)	前年同期 比伸率 %	輸出額 (億円)	前年同期 比伸率 %	全国比 %	輸出額 (億円)	前年同期 比伸率 %	全国比 %	輸出額 (億円)	前年同期 比伸率 %	全国比 %	輸出額 (億円)	前年同期 比伸率 %	全国比 %	輸出額 (億円)	前年同期 比伸率 %	全国比 %
2009年	541,706	-33.1	86,936	-38.5	16.0	55,080	-36.7	10.2	10,160	-33.8	1.9	8,688	-48.7	1.6	3,347	-25.2	0.6
2010年	673,996	24.4	111,117	27.8	16.5	71,026	29.0	10.5	12,016	18.3	1.8	10,683	23.0	1.6	3,500	4.6	0.5
2011年	655,465	-2.7	107,321	-3.4	16.4	70,066	-1.4	10.7	12,497	4.0	1.9	10,080	-5.6	1.5	2,939	-16.0	0.4
2012年	637,476	-2.7	105,953	-1.3	16.6	67,784	-3.3	10.6	12,897	3.2	2.0	8,520	-15.5	1.3	3,957	34.6	0.6
2013年	697,742	9.5	114,115	7.7	16.4	67,480	-0.4	9.7	16,547	28.3	2.4	10,930	28.3	1.6	5,165	30.5	0.7
2014年	730,930	4.8	118,317	3.7	16.2	71,177	5.5	9.7	16,936	2.4	2.3	11,315	3.5	1.5	4,546	-12.0	0.6
2015年	756,139	3.4	120,356	1.7	15.9	75,310	5.8	10.0	15,652	-7.6	2.1	9,941	-12.1	1.3	4,698	3.3	0.6
2016年	700,358	-7.4	106,393	-11.6	15.2	68,847	-8.6	9.8	12,597	-19.5	1.8	7,536	-24.2	1.1	3,814	-18.8	0.5
2017年	782,865	11.8	113,277	6.5	14.5	71,772	4.2	9.2	11,198	-11.1	1.4	7,871	4.5	1.0	4,063	6.5	0.5
2018年	814,788	4.1	120,953	6.8	14.8	77,187	7.5	9.5	11,144	-0.5	1.4	8,961	13.8	1.1	4,299	5.8	0.5
2019年 ※	769,278	-5.6	109,980	-9.1	14.3	69,461	-10.0	9.0	11,170	0.2	1.5	7,180	-19.9	0.9	4,606	7.1	0.6
2018年 上半期	401,338	6.2	58,777	6.8	14.6	37,882	10.4	9.4	5,203	-9.8	1.3	4,252	8.0	1.1	1,994	-2.0	0.5
下半期	413,449	2.1	62,176	6.8	15.0	39,305	4.9	9.5	5,941	9.4	1.4	4,709	19.7	1.1	2,305	13.6	0.6
2019年 上半期	382,417	-4.7	54,819	-6.7	14.3	34,910	-7.8	9.1	5,467	5.1	1.4	3,346	-21.3	0.9	2,422	21.5	0.6
下半期※	386,861	-6.4	55,160	-11.3	14.3	34,550	-12.1	8.9	5,703	-4.0	1.5	3,834	-18.6	1.0	2,183	-5.3	0.6
2019年 第1Q	191,616	-3.9	27,167	-9.3	14.2	17,351	-8.8	9.1	2,446	-6.8	1.3	1,821	-13.0	1.0	1,227	4.8	0.6
第2Q	190,801	-5.6	27,652	-4.0	14.5	17,560	-6.8	9.2	3,021	17.2	1.6	1,525	-29.3	0.8	1,196	45.0	0.6
第3Q	191,529	-5.0	27,165	-9.9	14.2	16,963	-11.6	8.9	2,836	-2.7	1.5	1,952	-12.1	1.0	1,072	-3.0	0.6
第4Q※	195,331	-7.8	27,995	-12.6	14.3	17,587	-12.6	9.0	2,866	-5.3	1.5	1,881	-24.4	1.0	1,112	-7.4	0.6

(注) ※は速報値

管内主要港貿易額推移表<輸入>

	全 国		管 内			横 浜			川 崎			千 葉			鹿 島		
	輸入額 (億円)	前年同期 比伸率 %	輸入額 (億円)	前年同期 比伸率 %	全国比 %	輸入額 (億円)	前年同期 比伸率 %	全国比 %	輸入額 (億円)	前年同期 比伸率 %	全国比 %	輸入額 (億円)	前年同期 比伸率 %	全国比 %	輸入額 (億円)	前年同期 比伸率 %	全国比 %
2009年	514,994	-34.8	97,935	-42.5	19.0	27,439	-36.2	5.3	18,374	-41.9	3.6	26,481	-48.7	5.1	9,147	-44.7	1.8
2010年	607,650	18.0	119,491	22.0	19.7	32,333	17.8	5.3	21,711	18.2	3.6	33,460	26.4	5.5	10,464	14.4	1.7
2011年	681,112	12.1	132,002	10.5	19.4	37,773	16.8	5.5	26,606	22.5	3.9	38,348	14.6	5.6	10,822	3.4	1.6
2012年	706,886	3.8	143,377	8.6	20.3	36,659	-2.9	5.2	25,464	-4.3	3.6	40,839	6.5	5.8	14,754	36.3	2.1
2013年	812,425	14.9	168,830	17.8	20.8	41,737	13.9	5.1	31,521	23.8	3.9	47,929	17.4	5.9	17,277	17.1	2.1
2014年	859,091	5.7	180,100	6.7	21.0	46,172	10.6	5.4	32,235	2.3	3.8	54,661	14.0	6.4	14,998	-13.2	1.7
2015年	784,055	-8.7	141,335	-21.5	18.0	46,229	0.1	5.9	24,275	-24.7	3.1	35,611	-34.9	4.5	10,728	-28.5	1.4
2016年	660,420	-15.8	109,135	-22.8	16.5	37,999	-17.8	5.8	17,334	-28.6	2.6	26,585	-25.3	4.0	8,203	-23.5	1.2
2017年	753,792	14.1	131,431	20.4	17.4	41,336	8.8	5.5	22,248	28.4	3.0	33,145	24.7	4.4	10,611	29.4	1.4
2018年	827,033	9.7	150,760	14.7	18.2	47,538	15.0	5.7	23,652	6.3	2.9	39,644	19.6	4.8	12,042	13.5	1.5
2019年 ※	785,716	-5.0	143,612	-4.7	18.3	48,926	2.9	6.2	23,560	-0.4	3.0	32,738	-17.4	4.2	11,477	-4.7	1.5
2018年 上半期	395,559	7.6	70,196	8.5	17.7	22,271	10.9	5.6	10,769	-4.4	2.7	18,664	14.1	4.7	5,306	-0.8	1.3
下半期	431,474	11.8	80,564	20.8	18.7	25,267	18.9	5.9	12,883	17.3	3.0	20,981	25.0	4.9	6,736	28.0	1.6
2019年 上半期	391,343	-1.1	72,146	2.8	18.4	25,132	12.8	6.4	11,816	9.7	3.0	15,955	-14.5	4.1	5,774	8.8	1.5
下半期※	394,373	-8.6	71,465	-11.3	18.1	23,794	-5.8	6.0	11,744	-8.8	3.0	16,783	-20.0	4.3	5,703	-15.3	1.4
2019年 第1Q	197,251	-2.0	36,717	-0.2	18.6	12,461	14.1	6.3	5,968	-2.0	3.0	8,459	-15.0	4.3	2,831	-8.4	1.4
第2Q	194,092	-0.1	35,429	6.1	18.3	12,671	11.6	6.5	5,848	25.1	3.0	7,496	-13.9	3.9	2,942	32.9	1.5
第3Q	196,792	-4.9	35,961	-8.5	18.3	12,255	2.2	6.2	6,015	-6.1	3.1	8,373	-19.4	4.3	2,821	-11.6	1.4
第4Q※	197,581	-12.0	35,505	-13.9	18.0	11,539	-13.1	5.8	5,729	-11.6	2.9	8,411	-20.6	4.3	2,882	-18.7	1.5

(注) ※は速報値

管内主要港貿易額推移表<輸出入>

	全 国																
	全 国		管 内			横 浜			川 崎			千 葉			鹿 島		
	輸出入額 (億円)	前年同期 比伸率 %	輸出入額 (億円)	前年同期 比伸率 %	全国比 %	輸出入額 (億円)	前年同期 比伸率 %	全国比 %	輸出入額 (億円)	前年同期 比伸率 %	全国比 %	輸出入額 (億円)	前年同期 比伸率 %	全国比 %	輸出入額 (億円)	前年同期 比伸率 %	全国比 %
2009年	1,056,700	-33.9	184,871	-40.6	17.5	82,518	-36.5	7.8	28,534	-39.2	2.7	35,169	-48.7	3.3	12,494	-40.5	1.2
2010年	1,281,646	21.3	230,607	24.7	18.0	103,360	25.3	8.1	33,727	18.2	2.6	44,143	25.5	3.4	13,964	11.8	1.1
2011年	1,336,577	4.3	239,323	3.8	17.9	107,839	4.3	8.1	39,103	15.9	2.9	48,428	9.7	3.6	13,761	-1.5	1.0
2012年	1,344,362	0.6	249,330	4.2	18.5	104,444	-3.1	7.8	38,361	-1.9	2.9	49,359	1.9	3.7	18,711	36.0	1.4
2013年	1,510,167	12.3	282,945	13.5	18.7	109,217	4.6	7.2	48,069	25.3	3.2	58,859	19.2	3.9	22,442	19.9	1.5
2014年	1,590,021	5.3	298,417	5.5	18.8	117,349	7.4	7.4	49,171	2.3	3.1	65,975	12.1	4.1	19,544	-12.9	1.2
2015年	1,540,195	-3.1	261,691	-12.3	17.0	121,539	3.6	7.9	39,927	-18.8	2.6	45,552	-31.0	3.0	15,426	-21.1	1.0
2016年	1,360,777	-11.6	215,528	-17.6	15.8	106,846	-12.1	7.9	29,931	-25.0	2.2	34,120	-25.1	2.5	12,017	-22.1	0.9
2017年	1,536,657	12.9	244,708	13.5	15.9	113,108	5.9	7.4	33,446	11.7	2.2	41,016	20.2	2.7	14,674	22.1	1.0
2018年	1,641,821	6.8	271,713	11.0	16.5	124,725	10.3	7.6	34,796	4.0	2.1	48,605	18.5	3.0	16,341	11.4	1.0
2019年 ※	1,554,994	-5.3	253,591	-6.7	16.3	118,386	-5.1	7.6	34,730	-0.2	2.2	39,918	-17.9	2.6	16,082	-1.6	1.0
2018年 上半期	796,898	6.9	128,972	7.7	16.2	60,153	10.6	7.5	15,972	-6.2	2.0	22,916	12.9	2.9	7,300	-1.1	0.9
下半期	844,923	6.8	142,740	14.2	16.9	64,571	10.0	7.6	18,824	14.7	2.2	25,689	24.0	3.0	9,041	24.0	1.1
2019年 上半期	773,760	-2.9	126,966	-1.6	16.4	60,042	-0.2	7.8	17,283	8.2	2.2	19,301	-15.8	2.5	8,196	12.3	1.1
下半期※	781,233	-7.5	126,626	-11.3	16.2	58,344	-9.6	7.5	17,447	-7.3	2.2	20,617	-19.7	2.6	7,886	-12.8	1.0
2019年 第1Q	388,867	-2.9	63,884	-4.3	16.4	29,811	-0.5	7.7	8,413	-3.5	2.2	10,280	-14.7	2.6	4,058	-4.8	1.0
第2Q	384,893	-2.9	63,081	1.4	16.4	30,231	0.1	7.9	8,870	22.3	2.3	9,021	-17.0	2.3	4,138	36.2	1.1
第3Q	388,321	-5.0	63,126	-9.1	16.3	29,218	-6.3	7.5	8,851	-5.0	2.3	10,325	-18.1	2.7	3,892	-9.4	1.0
第4Q※	392,912	-10.0	63,500	-13.3	16.2	29,126	-12.8	7.4	8,595	-9.6	2.2	10,292	-21.3	2.6	3,994	-15.8	1.0

(注) ※は速報値

管内港等別・品別貿易額表（2019年分）

◎ 横 浜

輸 出	価 額 (百万円)	前年比 伸率 %	構成比 %	増減 寄与度	輸 入	価 額 (百万円)	前年比 伸率 %	構成比 %	増減 寄与度
総額	6,946,051	-10.0	100.0	-10.0	総額	4,892,588	2.9	100.0	2.9
自動車	1,358,405	-20.4	19.6	-4.5	原油・粗油	543,125	38.2	11.1	3.2
原動機	371,706	-2.2	5.4	-0.1	非鉄金属	291,972	-18.4	6.0	-1.4
自動車の部分品	313,883	-17.8	4.5	-0.9	液化天然ガス	195,603	-10.2	4.0	-0.5
プラスチック	278,066	0.0	4.0	0.0	衣類・同附属品	161,322	-5.9	3.3	-0.2
金属加工機械	223,453	-9.6	3.2	-0.3	事務用機器	154,068	7.2	3.1	0.2
非鉄金属	185,891	-9.6	2.7	-0.3	有機化合物	145,920	-0.7	3.0	-0.0
電気計測機器	175,640	-6.7	2.5	-0.2	原動機	128,227	4.6	2.6	0.1
ポンプ・遠心分離機	174,170	-8.0	2.5	-0.2	金属製品	122,239	-4.5	2.5	-0.1
精油・香料・化粧品類	173,564	19.5	2.5	0.4	音響・映像機器（含部品）	119,386	49.1	2.4	0.8
科学光学機器	170,532	-3.6	2.5	-0.1	自動車の部分品	111,193	-9.6	2.3	-0.2

◎ 川 崎

輸 出	価 額 (百万円)	前年比 伸率 %	構成比 %	増減 寄与度	輸 入	価 額 (百万円)	前年比 伸率 %	構成比 %	増減 寄与度
総額	1,116,956	0.2	100.0	0.2	総額	2,356,045	-0.4	100.0	-0.4
自動車	393,800	0.7	35.3	0.2	液化天然ガス	633,572	-7.6	26.9	-2.2
有機化合物	156,475	2.4	14.0	0.3	原油・粗油	606,263	13.1	25.7	3.0
石油製品	141,259	42.5	12.6	3.8	肉類・同調製品	347,654	-1.8	14.8	-0.3
鉄鋼	58,805	-17.1	5.3	-1.1	石油製品	125,986	0.9	5.3	0.0
金属鉱・くず	46,519	-25.6	4.2	-1.4	魚介類・同調製品	120,952	-1.8	5.1	-0.1

◎ 横 須 賀

輸 出	価 額 (百万円)	前年比 伸率 %	構成比 %	増減 寄与度	輸 入	価 額 (百万円)	前年比 伸率 %	構成比 %	増減 寄与度
総額	132,482	-16.9	100.0	-16.9	総額	31,058	-13.5	100.0	-13.5
自動車	116,642	-5.3	88.0	-4.1	魚介類・同調製品	14,754	53.8	47.5	14.4
船舶	10,481	-63.5	7.9	-11.5	自動車	9,631	-44.9	31.0	-21.8
有機化合物	2,088	-8.9	1.6	-0.1	科学光学機器	3,502	67.7	11.3	3.9

◎ 千 葉

輸 出	価 額 (百万円)	前年比 伸率 %	構成比 %	増減 寄与度	輸 入	価 額 (百万円)	前年比 伸率 %	構成比 %	増減 寄与度
総額	717,967	-19.9	100.0	-19.9	総額	3,273,815	-17.4	100.0	-17.4
石油製品	201,208	-5.3	28.0	-1.2	原油・粗油	1,422,372	-20.9	43.4	-9.5
有機化合物	124,789	-16.4	17.4	-2.7	液化天然ガス	510,439	-10.7	15.6	-1.5
鉄鋼	113,073	-29.8	15.7	-5.4	石油製品	324,661	-29.1	9.9	-3.4
自動車	73,518	-52.4	10.2	-9.0	自動車	298,209	-9.6	9.1	-0.8
プラスチック	49,766	-0.8	6.9	-0.0	鉄鋼	122,108	-8.3	3.7	-0.3

◎ 木 更 津

輸 出	価 額 (百万円)	前年比 伸率 %	構成比 %	増減 寄与度	輸 入	価 額 (百万円)	前年比 伸率 %	構成比 %	増減 寄与度
総額	240,109	-15.7	100.0	-15.7	総額	923,178	5.9	100.0	5.9
鉄鋼	201,348	-12.3	83.9	-10.0	液化天然ガス	536,790	-4.1	58.1	-2.6
自動車	32,631	-23.8	13.6	-3.6	石炭	189,430	8.9	20.5	1.8
粗鉱物	1,249	-3.7	0.5	-0.0	金属鉱・くず	173,401	47.6	18.8	6.4

管内港等別・品別貿易額表（2019年分）

◎ 鹿 島

輸 出	価 額 (百万円)	前年比 伸率 %	構成比 %	増減 寄与度	輸 入	価 額 (百万円)	前年比 伸率 %	構成比 %	増減 寄与度
総額	460,555	7.1	100.0	7.1	総額	1,147,684	-4.7	100.0	-4.7
鉄鋼	195,625	-3.3	42.5	-1.5	原油・粗油	478,328	3.2	41.7	1.2
有機化合物	116,799	7.4	25.4	1.9	石炭	181,483	-3.3	15.8	-0.5
石油製品	65,962	77.8	14.3	6.7	金属鉱・くず	167,514	-4.1	14.6	-0.6
プラスチック	34,666	0.9	7.5	0.1	穀物・同調製品	85,875	3.6	7.5	0.2

◎ 日 立（常陸那珂を含む）

輸 出	価 額 (百万円)	前年比 伸率 %	構成比 %	増減 寄与度	輸 入	価 額 (百万円)	前年比 伸率 %	構成比 %	増減 寄与度
総額	749,085	0.9	100.0	0.9	総額	397,961	-8.5	100.0	-8.5
自動車	533,208	2.2	71.2	1.6	自動車	195,660	-7.6	49.2	-3.7
建設用・鉱山用機械	128,221	8.6	17.1	1.4	石炭	55,271	-18.2	13.9	-2.8
荷役機械	28,815	-11.4	3.8	-0.5	液化天然ガス	52,243	42.2	13.1	3.6
自動車の部分品	21,202	101.8	2.8	1.4	建設用・鉱山用機械	11,023	58.3	2.8	0.9

◎ つ く ば（百里を含む）

輸 出	価 額 (百万円)	前年比 伸率 %	構成比 %	増減 寄与度	輸 入	価 額 (百万円)	前年比 伸率 %	構成比 %	増減 寄与度
総額	116,111	1.9	100.0	1.9	総額	13,996	-4.4	100.0	-4.4
荷役機械	33,832	13.6	29.1	3.5	酪農品・鳥卵	4,943	-3.9	35.3	-1.4
原動機	16,683	-1.3	14.4	-0.2	事務用機器	1,477	-22.1	10.6	-2.9
ポンプ・遠心分離機	10,404	9.4	9.0	0.8	飲料	1,476	-5.1	10.5	-0.5

◎ 小 名 浜

輸 出	価 額 (百万円)	前年比 伸率 %	構成比 %	増減 寄与度	輸 入	価 額 (百万円)	前年比 伸率 %	構成比 %	増減 寄与度
総額	84,518	-12.4	100.0	-12.4	総額	345,016	-7.2	100.0	-7.2
医薬品	59,787	-2.9	70.7	-1.8	金属鉱・くず	137,018	-23.3	39.7	-11.2
金属鉱・くず	2,164	-6.9	2.6	-0.2	石炭	85,215	4.5	24.7	1.0
重電機器	1,330	-1.0	1.6	-0.0	有機化合物	75,671	30.0	21.9	4.7
自動車の部分品	1,214	26.0	1.4	0.3	無機化合物	5,811	-35.3	1.7	-0.9

◎ 相 馬

輸 出	価 額 (百万円)	前年比 伸率 %	構成比 %	増減 寄与度	輸 入	価 額 (百万円)	前年比 伸率 %	構成比 %	増減 寄与度
総額	59,319	-1.6	100.0	-1.6	総額	153,759	1.3	100.0	1.3
原動機	57,132	-3.3	96.3	-3.2	石炭	123,172	-5.6	80.1	-4.8
金属製品	1,051	108.6	1.8	0.9	液化天然ガス	18,102	24.8	11.8	2.4

◎ 福 島 空 港

輸 出	価 額 (百万円)	前年比 伸率 %	構成比 %	増減 寄与度	輸 入	価 額 (百万円)	前年比 伸率 %	構成比 %	増減 寄与度
総額	---	---	---	---	総額	---	---	---	---

管内港等別・品別貿易額表（2019年分）

◎ 仙 台 塩 釜

輸 出	価 額 (百万円)	前年比 伸率 %	構成比 %	増減 寄与度	輸 入	価 額 (百万円)	前年比 伸率 %	構成比 %	増減 寄与度
総額	223,255	-20.0	100.0	-20.0	総額	728,560	-9.0	100.0	-9.0
ゴム製品	54,983	-8.5	24.6	-1.8	原油・粗油	286,790	-15.1	39.4	-6.4
鉄鋼	18,650	-12.2	8.4	-0.9	液化天然ガス	58,508	-4.0	8.0	-0.3
原動機	17,728	-38.7	7.9	-4.0	魚介類・同調製品	45,462	-11.6	6.2	-0.7
石油製品	16,116	283.7	7.2	4.3	石油製品	34,717	-37.5	4.8	-2.6

◎ 石 巻

輸 出	価 額 (百万円)	前年比 伸率 %	構成比 %	増減 寄与度	輸 入	価 額 (百万円)	前年比 伸率 %	構成比 %	増減 寄与度
総額	8,749	-33.9	100.0	-33.9	総額	56,798	-0.1	100.0	-0.1
紙類・同製品	3,868	-16.4	44.2	-5.7	木製品・コルク製品（除家具）	15,736	17.3	27.7	4.1
金属鉱・くず	3,559	-22.8	40.7	-8.0	穀物・同調製品	12,824	1.0	22.6	0.2
鉄鋼	1,066	-44.4	12.2	-6.4	石炭	8,947	-14.6	15.8	-2.7

◎ 気 仙 沼

輸 出	価 額 (百万円)	前年比 伸率 %	構成比 %	増減 寄与度	輸 入	価 額 (百万円)	前年比 伸率 %	構成比 %	増減 寄与度
総額	388	17.7	100.0	17.7	総額	874	-40.6	100.0	-40.6
船舶	213	165.9	54.8	40.2	魚介類・同調製品	816	-44.5	93.3	-44.4
魚介類・同調製品	176	-29.7	45.2	-22.5	野菜	32	全 増	3.7	2.2

◎ 仙 台 空 港

輸 出	価 額 (百万円)	前年比 伸率 %	構成比 %	増減 寄与度	輸 入	価 額 (百万円)	前年比 伸率 %	構成比 %	増減 寄与度
総額	14,778	5.6	100.0	5.6	総額	2,082	-54.6	100.0	-54.6
電気計測機器	4,260	9.6	28.8	2.7	原動機	1,120	163.9	53.8	15.2
電気回路等の機器	2,836	109.1	19.2	10.6	非鉄金属	313	202.0	15.0	4.6
金属製品	2,202	-14.0	14.9	-2.6	非金属鉱物製品	139	231.6	6.7	2.1
原動機	1,769	4,522.3	12.0	12.4	航空機類	78	-97.8	3.7	-75.4

◎ 宇 都 宮

輸 出	価 額 (百万円)	前年比 伸率 %	構成比 %	増減 寄与度	輸 入	価 額 (百万円)	前年比 伸率 %	構成比 %	増減 寄与度
総額	127,653	-25.8	100.0	-25.8	総額	37,749	-15.0	100.0	-15.0
プラスチック	22,172	-0.2	17.4	-0.0	医薬品	14,284	-40.0	37.8	-21.5
科学光学機器	21,155	-3.1	16.6	-0.4	プラスチック	10,861	25.7	28.8	5.0
マシン	14,747	-31.7	11.6	-4.0	飲料	3,421	24.2	9.1	1.5

参考

1 統計地域

貿易額は、横浜、川崎、横須賀、千葉、木更津、鹿島、日立、つくば、小名浜、相馬、福島空港、仙台塩釜、石巻、気仙沼、仙台空港、宇都宮の各港等に所在する税関官署の管轄区域に蔵置された貨物の通関額によるものである(日立には常陸那珂港の実績を、つくばには百里飛行場の実績を含む)。

2 統計計上の時期

- (1) 輸出は、当該輸出貨物を積載する船舶又は航空機の出港日。
- (2) 輸入は、当該輸入貨物の輸入許可の日(蔵入貨物、移入貨物、総保入貨物及び輸入許可前引取貨物は、それぞれ当該貨物の蔵入、移入、総保入、輸入許可前引取の承認の日)。

3 品目分類

品目分類は、「国際統一商品分類(HS)」に準拠した「輸出入統計品目表」等を参考にして作成された概況品目分類基準表によった。

4 地域(国)別

- (1) [EU(欧州連合)](28ヵ国)

スウェーデン、デンマーク、英国、アイルランド、オランダ、ベルギー、ルクセンブルク、フランス、ドイツ、ポルトガル、スペイン、イタリア、マルタ、フィンランド、ポーランド、オーストリア、ハンガリー、ギリシャ、ルーマニア、ブルガリア、キプロス、エストニア、ラトビア、リトアニア、クロアチア、スロベニア、チェコ、スロバキア

- (2) [ASEAN(東南アジア諸国連合)](10ヵ国)

ベトナム、タイ、シンガポール、マレーシア、ブルネイ、フィリピン、インドネシア、カンボジア、ラオス、ミャンマー

- (3) 「中華人民共和国」は、香港及びマカオを含まない。

5 数量

数量は、「輸出入統計品目表」に記載されている単位を基本とし、単位未満は切り捨てた。但し、桁数が大きいものは千単位とし、単位未満は四捨五入した。

6 価額

原則として、輸出はFOB価格、輸入はCIF価格による。

※ 数量又は価額欄に示した符号等は、下記の意味を示したものである。

- (1) 「---」は、実績皆無のもの
- (2) 「0」は、表示の単位に満たないもの
- (3) 「空欄」は、単位を設けていないもの又は単位が異なるため集計できないもの
- (4) 数量及び価額の()内は、前年の値を示す

7 単位換算

1バレル≒0.15899KL

8 寄与度

寄与度とは、全体の伸率に対し、各品目がどの程度貢献(寄与)したのかを示すもの。

【計算式】

$$\text{寄与度} = \frac{\text{個々の品目の当年輸出(入)額} - \text{個々の品目の前年輸出(入)額}}{\text{前年の輸出(入)総額}} \times 100$$

この資料に関する問い合わせ・貿易統計資料の閲覧先

横浜税関 調査部 調査統計課 一般統計係 (横浜税関本関1階)
〒231-8401 横浜市中区海岸通1-1 TEL 045-212-6103(直通)
横浜税関ホームページ <http://www.customs.go.jp/yokohama/>
税関ホームページ <http://www.customs.go.jp>

※ 本資料を他に転載する場合には、横浜税関の資料による旨を必ず注記して下さい。

横浜税関HP



税関HP

