

## 酒田税関支署 管内貿易概況速報（令和7年7月分）について

### 【酒田税関支署管内】

	金 額	伸 率
[輸 出]	37億64百万円	▲ 12.1% ⇒ 3ヵ月連続の減少
[輸 入]	73億45百万円	0.8% ⇒ 5ヵ月ぶりの増加
[差 引]	▲35億81百万円	※ 伸率は対前年同月比

### 【輸出の動向】

化学製品(3億48百万円:前年同月比184.5%)、機械類及び輸送用機器(27億2百万円:同102.5%)が増加したものの、原料別製品(3億59百万円:同35.8%)、雑製品等(1億49百万円:同51.1%)が減少したことにより、3ヵ月連続の減少となった。

### 【輸入の動向】

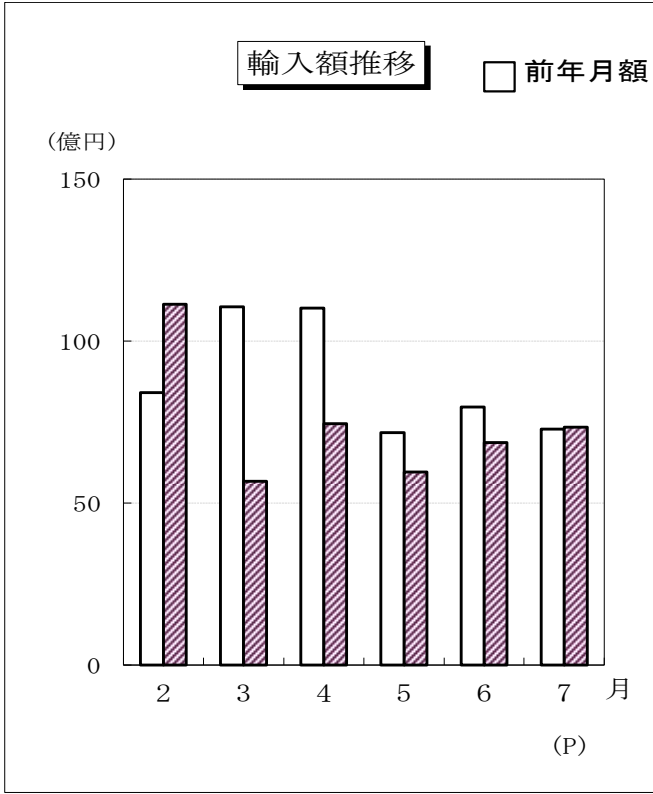
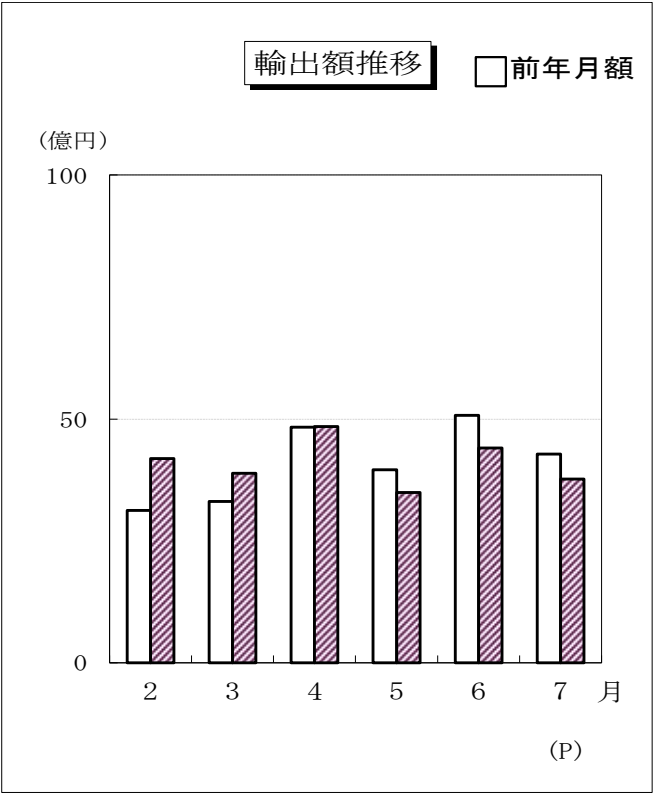
鉱物性燃料(13億25百万円:同58.7%)、化学製品(1億56百万円:同40.3%)が減少したものの、機械類及び輸送用機器(40億78百万円:同140.4%)、原料別製品(4億68百万円:同160.0%)が増加したことにより、5ヵ月ぶりの増加となった。

酒田税関支署 管内貿易概況速報(令和7年7月分)

(単位：百万円、%)

港 名	輸 出				輸 入				7月分 差引額 (P)
	令和7年				令和7年				
	7月 (P)		累 計 (P)		7月 (P)		累 計 (P)		
	価 額	前 年 同月比	価 額	前 年 同期比	価 額	前 年 同月比	価 額	前 年 同期比	
酒田港	3,764	87.9	27,253	98.9	7,345	100.8	53,226	89.5	-3,581

(P)は速報値を示す。



(注) 1. 輸出はFOB価格、輸入はCIF価格による。  
2. 本発表における酒田港（管内）の貿易額は、酒田税関支署及び山形出張所が管轄する区域に蔵置された貨物の通関額によるものである。  
3. 輸出は、当該輸出貨物を積載する船舶または航空機の出港の日、輸入は、当該輸入貨物の輸入許可の日（蔵入貨物、移入貨物、総保入貨物及び輸入許可前引取貨物は、それぞれ当該貨物の蔵入、移入、総保入、輸入許可前引取の承認の日）をもって計上。  
4. 本資料を他に転載するときは、必ず東京税関の資料による旨を注記して下さい。

# 輸出品別表（速報）

令和7年7月分 酒田管内

（単位：千円、％）

品名	価額	前年同月比	構成比	累計	前年同期比	構成比
総額	3,764,213	87.9	100.0	27,252,504	98.9	100.0
食料品及び動物	35,478	186.0	0.9	55,468	42.2	0.2
穀物及び同調製品	35,478	186.0	0.9	44,284	38.7	0.2
米	35,478	186.0	0.9	44,284	56.2	0.2
飲料及びたばこ	24,102	94.2	0.6	79,965	184.2	0.3
原材料	145,898	122.7	3.9	1,473,901	67.6	5.4
金属鉱及びくず	141,293	132.2	3.8	1,272,848	60.2	4.7
鉱物性燃料	—	—	—	—	—	—
動植物性油脂	—	—	—	3,997	49.6	0.0
化学製品	348,172	184.5	9.2	1,738,417	109.4	6.4
元素及び化合物	116,509	228.6	3.1	498,986	150.9	1.8
無機化合物	70,194	254.9	1.9	148,245	87.4	0.5
精油・香料及び化粧品類	245	8.2	0.0	42,151	334.5	0.2
プラスチック	30,537	78.9	0.8	197,227	54.9	0.7
その他の化学製品	195,772	206.4	5.2	993,212	112.6	3.6
原料別製品	359,298	35.8	9.5	5,960,194	97.9	21.9
紙類及び同製品	1,853	175.5	0.0	10,939	101.2	0.0
織物用糸及び繊維製品	8,480	80.0	0.2	31,394	75.1	0.1
非金属鉱物製品	61,565	95.8	1.6	517,492	91.3	1.9
非鉄金属	234,894	27.5	6.2	5,021,854	100.2	18.4
金属製品	37,815	66.8	1.0	276,018	76.3	1.0
手道具類及び機械用工具	1,625	全増	0.0	25,036	143.0	0.1
機械類及び輸送用機器	2,702,243	102.5	71.8	16,802,705	108.7	61.7
一般機械	1,941,996	114.0	51.6	11,536,018	126.1	42.3
事務用機器	1,809,448	118.6	48.1	10,754,273	144.6	39.5
（電算機類（含周辺機器））	846	5.8	0.0	17,979	10.7	0.1
（電算機類の部分品）	1,808,602	119.7	48.0	10,736,294	147.7	39.4
ポンプ及び遠心分離機	3,786	51.1	0.1	40,516	71.8	0.1
半導体等製造装置	484	25.9	0.0	11,139	26.1	0.0
電気機器	742,865	80.5	19.7	5,162,862	82.7	18.9
電気回路等の機器	17,880	61.3	0.5	90,682	41.9	0.3
絶縁電線及び絶縁ケーブル	29,269	69.8	0.8	214,835	69.2	0.8
映像機器	258	10.0	0.0	3,255	15.5	0.0
音響・映像機器の部分品	9,922	82.3	0.3	75,214	102.2	0.3
通信機	5,179	23.6倍	0.1	9,942	20.4	0.0
半導体等電子部品	487,721	88.3	13.0	3,352,101	98.3	12.3
（個別半導体）	476	112.5	0.0	1,947	35.3	0.0
（I C）	397,160	80.3	10.6	2,785,999	93.8	10.2
電気計測機器	10,889	16.5	0.3	64,584	13.8	0.2
輸送用機器	17,382	219.7	0.5	103,825	162.2	0.4
雑製品等	149,022	51.1	4.0	1,137,857	55.3	4.2
精密機器類	20,598	81.2	0.5	274,658	55.3	1.0
科学光学機器	20,598	81.2	0.5	274,658	55.3	1.0
その他の雑製品	26,706	21.0	0.7	189,926	23.4	0.7
記録媒体（含記録済）	—	—	—	—	全減	—
プラスチック製品	26,706	40.2	0.7	189,926	56.2	0.7

# 輸 入 品 別 表 ( 速 報 )

令和7年7月分 酒田管内

(単位：千円、%)

品 名	価 額	前年同月比	構成比	累 計	前年同期比	構成比
総 額	7,344,960	100.8	100.0	53,225,655	89.5	100.0
食料品及び動物	468,290	137.3	6.4	2,519,160	106.0	4.7
穀物及び同調製品	—	—	—	—	—	—
果実及び野菜	266,107	104.2	3.6	1,778,555	97.7	3.3
果実	218,188	91.2	3.0	1,542,238	96.4	2.9
野菜	47,919	298.3	0.7	236,317	106.9	0.4
コーヒー・茶・ココア・香辛料類	12,371	33.8	0.2	304,586	104.8	0.6
飲料及びたばこ	—	—	—	—	全減	—
原材料	756,495	79.7	10.3	5,562,246	90.1	10.5
採油用の種・ナット及び核	49,027	10.3	0.7	1,568,961	64.8	2.9
落花生	49,027	10.3	0.7	1,568,961	64.8	2.9
木材及びコルク	698,873	153.7	9.5	3,565,935	108.9	6.7
木材	20,457	31.3	0.3	239,253	87.4	0.4
(丸 太)	—	—	—	—	—	—
(製 材)	20,457	31.3	0.3	239,253	87.4	0.4
パルプ及び古紙	—	—	—	—	—	—
粗鉱物	2,753	261.7	0.0	367,391	91.2	0.7
鉱物性燃料	1,325,421	58.7	18.0	11,140,003	58.2	20.9
石炭、コークス及び練炭	1,325,421	58.7	18.0	11,140,003	58.2	20.9
石炭	1,317,747	58.5	17.9	11,096,423	58.1	20.8
石油及び同製品	—	—	—	—	—	—
動植物性油脂	—	—	—	—	—	—
化学製品	156,092	40.3	2.1	1,529,221	99.9	2.9
元素及び化合物	100,652	82.6	1.4	553,162	87.3	1.0
無機化合物	76,655	79.6	1.0	296,455	63.4	0.6
プラスチック	37,997	91.2	0.5	257,883	90.2	0.5
その他の化学製品	15,586	7.1	0.2	702,715	121.1	1.3
原料別製品	468,226	160.0	6.4	1,735,308	76.4	3.3
革及び同製品・毛皮	5,598	312.6	0.1	32,369	7.5	0.1
織物用糸及び繊維製品	96,761	62.3	1.3	497,932	73.0	0.9
非金属鉱物製品	89,317	533.8	1.2	200,100	272.3	0.4
ガラス及び同製品	75,637	全増	1.0	139,907	83.6倍	0.3
非鉄金属	124,386	179.5	1.7	623,145	124.9	1.2
機械類及び輸送用機器	4,077,833	140.4	55.5	27,837,811	103.2	52.3
一般機械	3,927,561	145.4	53.5	26,733,065	105.0	50.2
事務用機器	3,904,109	148.6	53.2	26,174,553	104.7	49.2
(電算機類(含周辺機器))	3,442,389	149.4	46.9	22,417,550	96.7	42.1
(電算機類の部分品)	461,720	142.5	6.3	3,757,003	206.5	7.1
電気機器	124,126	97.0	1.7	693,815	58.1	1.3
重電機器	—	全減	—	21,675	22.7	0.0
音響・映像機器 (含部品)	—	—	—	—	—	—
輸送用機器	26,146	35.1	0.4	410,931	120.1	0.8
自動車の部分品	19,820	26.6	0.3	396,590	120.8	0.7
雑製品等	92,603	62.1	1.3	2,901,906	297.7	5.5
衣類及び同附属品	—	—	—	4,413	102.4	0.0
家具	—	全減	—	27,204	13.9倍	0.1