

酒田税関支署 管内貿易概況速報（令和5年5月分）について

【酒田税関支署管内】

	金額	伸率
[輸出]	48億38百万円	16.4% ⇒ 2ヵ月連続の増加
[輸入]	53億84百万円	▲4.9% ⇒ 2ヵ月ぶりの減少
[差引]	▲5億46百万円	※ 伸率は対前年同月比

【輸出の動向】

機械類及び輸送用機器（18億27百万円：前年同月比88.5%）や原材料（3億81百万円：同89.1%）が減少したものの、雑製品等（20億54百万円：同164.0%）や原料別製品（3億41百万円：同242.6%）が増加したことにより、2ヵ月連続の増加となった。

【輸入の動向】

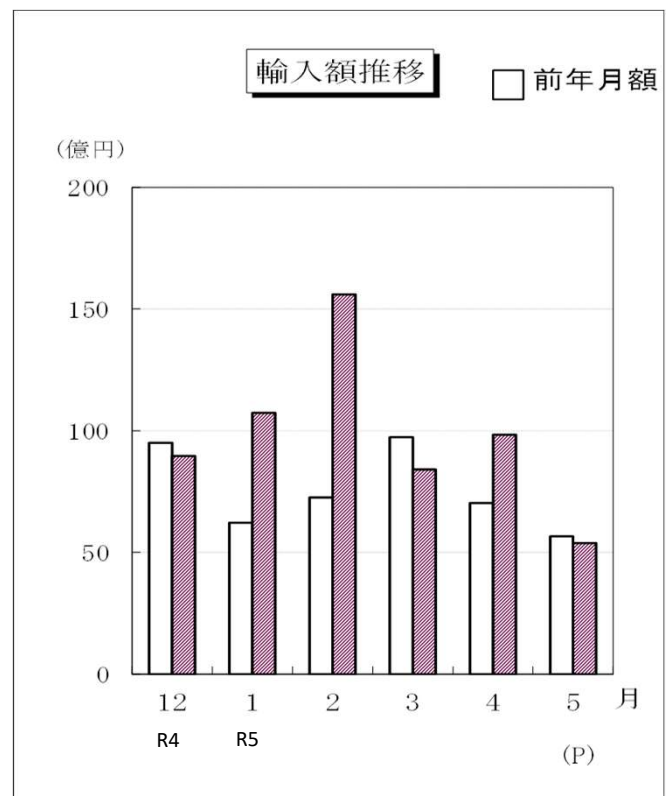
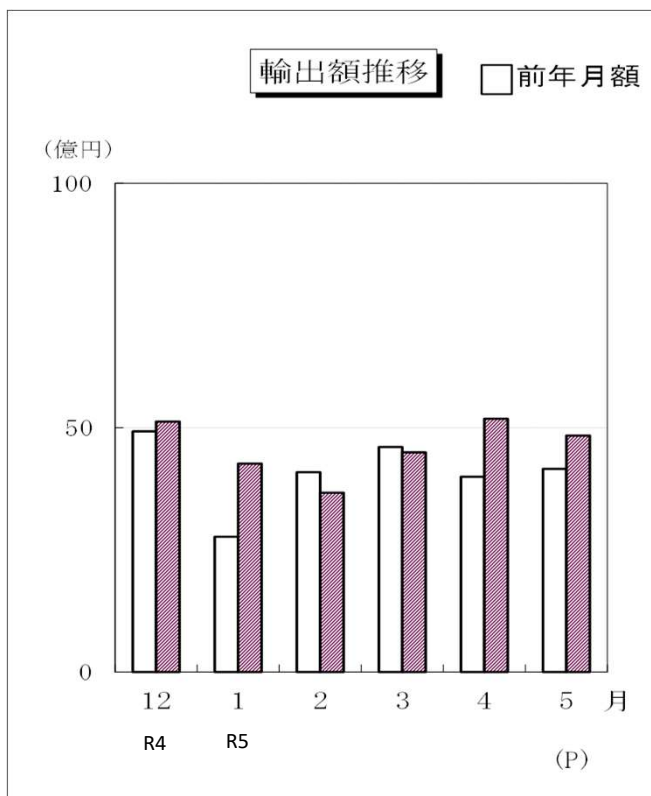
機械類及び輸送用機器（21億23百万円：同178.3%）や雑製品等（5億22百万円：同132.2%）が増加したものの、原材料（3億42百万円：同35.3%）や鉱物性燃料（12億52百万円：同72.9%）が減少したことにより、令和5年3月分以来、2ヵ月ぶりの減少となった。

酒田税関支署 管内貿易概況速報(令和5年5月分)

(単位：百万円、%)

港名	輸 出				輸 入				5月分 差引額 (P)
	令和5年				令和5年				
	5月 (P)		累 計 (P)		5月 (P)		累 計 (P)		
	価 額	前 年 同月比	価 額	前 年 同期比	価 額	前 年 同月比	価 額	前 年 同期比	
酒田港	4,838	116.4	22,445	114.5	5,384	95.1	49,965	139.2	-546

(P)は速報値を示す。



- (注)
1. 輸出はFOB価格、輸入はCIF価格による。
 2. 本発表における酒田港（管内）の貿易額は、酒田税関支署及び山形出張所が管轄する区域に蔵置された貨物の通関額によるものである。
 3. 輸出は、当該輸出貨物を積載する船舶または航空機の出港の日、輸入は、当該輸入貨物の輸入許可の日（蔵入貨物、移入貨物、総保入貨物及び輸入許可前引取貨物は、それぞれ当該貨物の蔵入、移入、総保入、輸入許可前引取の承認の日）をもって計上。
 4. 本資料を他に転載するときは、必ず東京税関の資料による旨を注記して下さい。

輸出品別表（速報）

令和5年5月分 酒田管内

（単位：千円、％）

品名	価額	前年同月比	構成比	累計	前年同期比	構成比
総額	4,837,602	116.4	100.0	22,445,164	114.5	100.0
食料品及び動物	15,887	26.9	0.3	101,502	76.8	0.5
穀物及び同調製品	15,441	26.2	0.3	91,087	72.9	0.4
米	8,740	24.9	0.2	52,440	74.5	0.2
飲料及びたばこ	2,825	74.8	0.1	46,668	278.3	0.2
原材料	381,097	89.1	7.9	1,454,306	112.8	6.5
金属鉱及びくず	367,781	88.8	7.6	1,353,072	113.4	6.0
鉱物性燃料	—	—	—	—	全減	—
動植物性油脂	—	—	—	2,730	175.6	0.0
化学製品	216,878	103.6	4.5	951,339	93.6	4.2
元素及び化合物	15,663	47.3	0.3	57,320	31.0	0.3
無機化合物	3,299	10.0	0.1	44,956	26.8	0.2
精油・香料及び化粧品類	37,665	全増	0.8	75,279	143.4倍	0.3
プラスチック	49,924	86.6	1.0	259,940	100.5	1.2
その他の化学製品	113,063	95.8	2.3	556,592	98.1	2.5
原料別製品	340,512	242.6	7.0	1,577,641	206.8	7.0
紙類及び同製品	2,831	127.2	0.1	9,135	64.8	0.0
織物用糸及び繊維製品	2,087	47.5	0.0	17,652	120.8	0.1
非金属鉱物製品	78,964	161.2	1.6	389,998	171.3	1.7
非鉄金属	197,056	28.5倍	4.1	866,815	19.4倍	3.9
金属製品	50,215	77.6	1.0	249,787	60.7	1.1
手道具類及び機械用工具	568	33.8	0.0	13,143	83.7	0.1
機械類及び輸送用機器	1,826,881	88.5	37.8	9,134,625	97.6	40.7
一般機械	683,800	61.8	14.1	4,607,902	100.5	20.5
事務用機器	594,315	105.6	12.3	3,848,708	135.1	17.1
（電算機類（含周辺機器））	10,621	44.8	0.2	130,617	84.8	0.6
（電算機類の部分品）	583,694	108.2	12.1	3,718,091	142.3	16.6
ポンプ及び遠心分離機	2,182	101.8	0.0	9,647	25.9	0.0
半導体等製造装置	1,623	67.2	0.0	52,733	360.1	0.2
電気機器	1,137,673	119.6	23.5	4,489,328	94.7	20.0
電気回路等の機器	19,202	68.7	0.4	140,629	87.0	0.6
絶縁電線及び絶縁ケーブル	36,336	181.7	0.8	186,330	100.9	0.8
映像機器	4,375	387.9	0.1	68,821	382.7	0.3
音響・映像機器の部分品	12,806	83.7	0.3	88,089	97.4	0.4
通信機	7,824	35.2	0.2	69,171	60.5	0.3
半導体等電子部品	553,490	187.7	11.4	2,360,325	160.4	10.5
（個別半導体）	—	—	—	7,813	164.1	0.0
（I C）	477,452	168.4	9.9	1,932,419	140.2	8.6
電気計測機器	117,971	142.1	2.4	256,485	43.4	1.1
輸送用機器	5,408	75.5	0.1	37,395	108.9	0.2
雑製品等	2,053,522	164.0	42.4	9,176,353	130.5	40.9
精密機器類	40,769	38.0	0.8	223,380	54.3	1.0
科学光学機器	40,769	38.0	0.8	223,380	54.3	1.0
その他の雑製品	1,929,495	175.6	39.9	8,475,875	134.0	37.8
記録媒体（含記録済）	1,465,327	全増	30.3	6,668,060	4,395.6倍	29.7
プラスチック製品	74,783	91.7	1.5	394,296	107.1	1.8

輸 入 品 別 表 (速 報)

令和5年5月分 酒田管内

(単位：千円、%)

品 名	価 額	前年同月比	構成比	累 計	前年同期比	構成比
総 額	5,383,541	95.1	100.0	49,965,288	139.2	100.0
食料品及び動物	401,552	84.6	7.5	2,363,318	100.5	4.7
穀物及び同調製品	—	全減	—	—	全減	—
果実及び野菜	337,006	84.5	6.3	1,805,971	100.5	3.6
果実	243,106	90.3	4.5	1,089,617	105.5	2.2
野菜	93,900	72.4	1.7	716,354	93.8	1.4
コーヒー・茶・ココア・香辛料類	22,233	41.6	0.4	206,669	79.1	0.4
飲料及びたばこ	—	—	—	—	—	—
原材料	341,561	35.3	6.3	3,031,111	80.7	6.1
採油用の種・ナット及び核	214,582	67.2	4.0	1,072,943	62.5	2.1
落花生	214,582	67.2	4.0	1,072,943	62.5	2.1
木材及びコルク	75,595	18.3	1.4	1,325,775	101.3	2.7
木材	70,250	59.1	1.3	248,597	53.5	0.5
(丸 太)	—	—	—	989	全増	0.0
(製 材)	70,250	59.1	1.3	247,608	53.3	0.5
パルプ及び古紙	—	—	—	—	—	—
粗鉱物	48,529	23.0	0.9	565,807	110.4	1.1
鉱物性燃料	1,251,788	72.9	23.3	22,553,195	157.3	45.1
石炭、コークス及び練炭	1,251,788	72.9	23.3	22,553,195	157.3	45.1
石炭	1,247,044	73.2	23.2	22,515,496	157.5	45.1
石油及び同製品	—	—	—	—	—	—
動植物性油脂	—	—	—	—	全減	—
化学製品	219,736	142.0	4.1	1,155,680	142.3	2.3
元素及び化合物	87,768	124.4	1.6	458,079	90.1	0.9
無機化合物	47,908	95.2	0.9	295,493	98.6	0.6
プラスチック	87,636	473.1	1.6	252,880	190.5	0.5
その他の化学製品	42,820	66.3	0.8	435,504	261.4	0.9
原料別製品	524,343	69.0	9.7	2,559,315	76.9	5.1
革及び同製品・毛皮	26,511	106.6	0.5	93,556	23.7	0.2
織物用糸及び繊維製品	68,672	54.0	1.3	557,543	69.7	1.1
非金属鉱物製品	9,461	12.5	0.2	26,911	9.8	0.1
ガラス及び同製品	—	全減	—	2,627	1.3	0.0
非鉄金属	128,844	68.0	2.4	963,866	104.0	1.9
機械類及び輸送用機器	2,122,569	178.3	39.4	17,247,446	169.3	34.5
一般機械	1,843,201	216.3	34.2	16,101,672	178.2	32.2
事務用機器	1,793,217	241.9	33.3	14,907,269	176.4	29.8
(電算機類(含周辺機器))	1,595,613	248.8	29.6	13,201,822	171.8	26.4
(電算機類の部分品)	197,604	197.2	3.7	1,705,087	222.7	3.4
電気機器	178,056	81.0	3.3	606,051	115.8	1.2
重電機器	3,608	23.8	0.1	45,232	54.2	0.1
音響・映像機器(含部品)	—	全減	—	—	全減	—
輸送用機器	101,312	85.5	1.9	539,723	86.0	1.1
自動車の部分品	101,312	89.6	1.9	523,553	85.6	1.0
雑製品等	521,992	132.2	9.7	1,055,223	93.6	2.1
衣類及び同附属品	—	—	—	—	全減	—
家具	—	全減	—	1,572	66.2	0.0