

酒田税関支署 管内貿易概況速報（令和4年10月分）について

【酒田税関支署管内】

	金額	伸率
[輸出]	68億10百万円	42.6% ⇒ 3ヵ月ぶりの増加
[輸入]	52億63百万円	-31.6% ⇒ 5ヵ月ぶりの減少
[差引]	15億48百万円	※ 伸率は対前年同月比

【輸出の動向】

化学製品(2億1百万円:前年同月比80.4%)や食料品及び動物(47百万円:同76.0%)などが減少したものの、雑製品等(21億99百万円:同149.7%)や機械類及び輸送用機器(32億61百万円:同127.0%)などが増加したことにより、令和4年7月以来、3ヵ月ぶりの増加となった。

【輸入の動向】

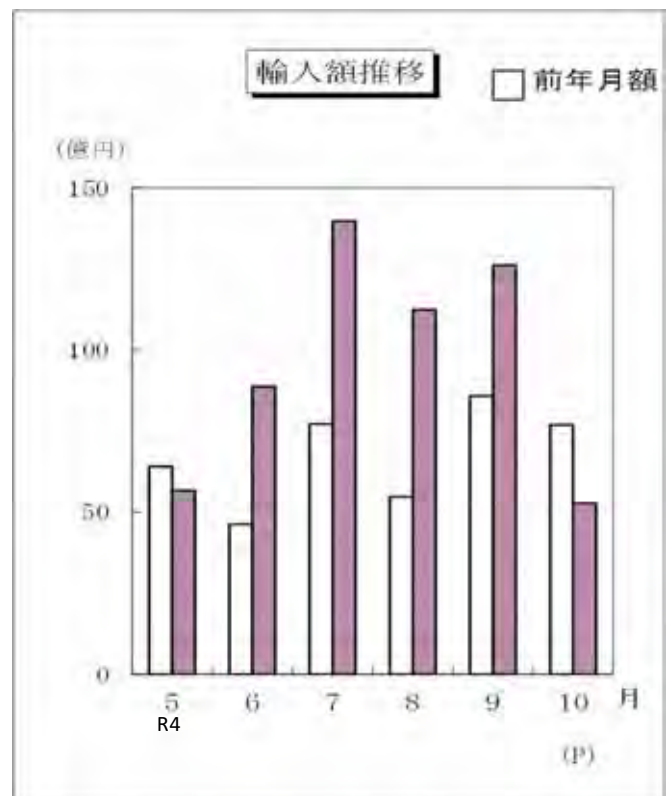
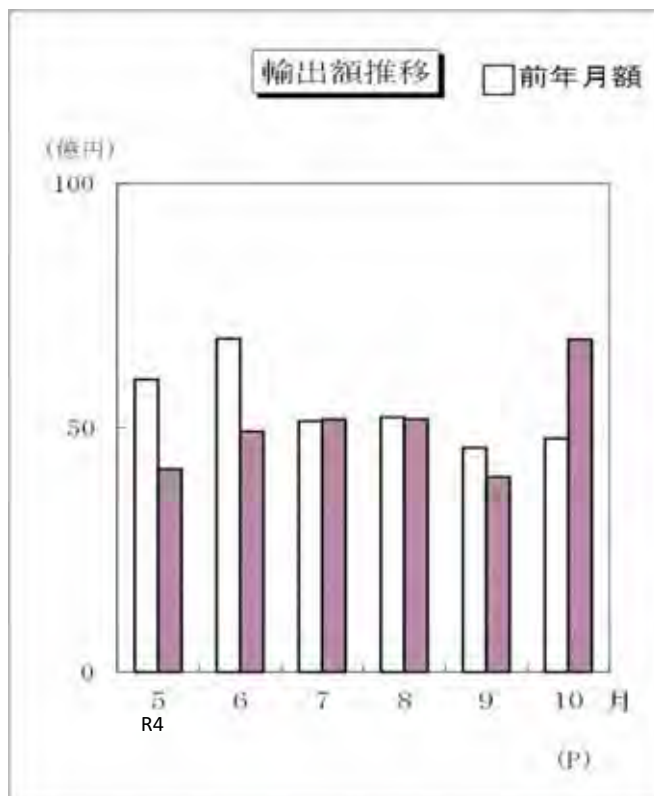
原材料(6億24百万円:同131.3%)や食料品及び動物(4億41百万円:同139.6%)などが増加したものの、鉱物性燃料が全減となったため、令和4年5月以来5ヵ月ぶりの減少となった。

酒田税関支署 管内貿易概況速報(令和4年10月分)

(単位：百万円、%)

港名	輸 出				輸 入				10月分 差引額 (P)
	令和4年				令和4年				
	10月 (P)		累 計 (P)		10月 (P)		累 計 (P)		
	価 額	前 年 同月比	価 額	前 年 同期比	価 額	前 年 同月比	価 額	前 年 同期比	
酒田港	6,810	142.6	45,685	87.4	5,263	68.4	87,758	137.5	1,548

(P)は速報値を示す。



- (注)
1. 輸出はFOB価格、輸入はCIF価格による。
 2. 本発表における酒田港（管内）の貿易額は、酒田税関支署及び山形出張所が管轄する区域に蔵置された貨物の通関額によるものである。
 3. 輸出は、当該輸出貨物を積載する船舶または航空機の出港の日、輸入は、当該輸入貨物の輸入許可の日（蔵入貨物、移入貨物、総保入貨物及び輸入許可前引取貨物は、それぞれ当該貨物の蔵入、移入、総保入、輸入許可前引取の承認の日）をもって計上。
 4. 本資料を他に転載するときは、必ず東京税関の資料による旨を注記して下さい。

輸出品別表（速報）

令和4年10月分 酒田管内

（単位：千円、％）

品名	価額	前年同月比	構成比	累計	前年同期比	構成比
総額	6,810,462	142.6	100.0	45,684,646	87.4	100.0
食料品及び動物	46,611	76.0	0.7	303,460	105.0	0.7
穀物及び同調製品	39,401	85.0	0.6	269,592	120.7	0.6
米	8,113	全増	0.1	108,475	329.5	0.2
飲料及びたばこ	5,592	552.0	0.1	40,218	253.6	0.1
原材料	515,508	184.8	7.6	3,145,679	96.2	6.9
金属鉱及びくず	489,068	181.9	7.2	2,993,623	98.7	6.6
鉱物性燃料	—	—	—	241	全増	0.0
動植物性油脂	—	—	—	4,117	79.4	0.0
化学製品	200,739	80.4	2.9	2,185,278	82.2	4.8
元素及び化合物	27,145	95.6	0.4	326,533	79.7	0.7
無機化合物	22,091	77.8	0.3	261,487	71.3	0.6
精油・香料及び化粧品類	—	全減	—	837	0.4	0.0
プラスチック	64,846	82.6	1.0	569,123	75.4	1.2
その他の化学製品	107,578	97.9	1.6	1,280,497	99.5	2.8
原料別製品	581,984	390.7	8.5	2,138,180	143.0	4.7
紙類及び同製品	1,930	61.6	0.0	22,179	77.8	0.0
織物用糸及び繊維製品	4,488	115.5	0.1	36,310	87.5	0.1
非金属鉱物製品	54,074	87.3	0.8	550,935	141.8	1.2
非鉄金属	412,845	55.3倍	6.1	496,574	447.5	1.1
金属製品	102,223	153.8	1.5	938,235	110.3	2.1
手道具類及び機械用工具	4,541	582.2	0.1	23,942	170.7	0.1
機械類及び輸送用機器	3,260,639	127.0	47.9	25,066,665	88.5	54.9
一般機械	2,339,305	146.4	34.3	14,949,518	76.8	32.7
事務用機器	2,135,668	147.6	31.4	11,490,859	70.2	25.2
（電算機類（含周辺機器））	8,294	254.3	0.1	233,103	143.8	0.5
（電算機類の部分品）	2,127,374	153.2	31.2	11,175,547	70.9	24.5
ポンプ及び遠心分離機	2,510	56.8	0.0	83,943	27.7	0.2
半導体等製造装置	29,984	363.2	0.4	55,199	293.1	0.1
電気機器	906,740	94.0	13.3	10,027,165	114.7	21.9
電気回路等の機器	26,792	222.6	0.4	342,929	93.2	0.8
絶縁電線及び絶縁ケーブル	40,232	120.0	0.6	408,503	117.1	0.9
映像機器	1,988	184.2	0.0	42,161	38.0	0.1
音響・映像機器の部分品	12,950	44.4	0.2	181,349	69.6	0.4
通信機	10,084	44.1	0.1	198,739	113.2	0.4
半導体等電子部品	471,471	108.9	6.9	3,590,042	129.5	7.9
（個別半導体）	1,062	42.9	0.0	18,929	82.9	0.0
（I C）	389,485	95.9	5.7	3,183,094	136.5	7.0
電気計測機器	26,305	93.4	0.4	1,084,044	96.3	2.4
輸送用機器	14,594	275.5	0.2	89,982	76.8	0.2
雑製品等	2,199,389	149.7	32.3	12,800,808	78.9	28.0
精密機器類	49,607	85.6	0.7	770,186	147.2	1.7
科学光学機器	49,337	85.1	0.7	769,916	147.2	1.7
その他の雑製品	2,036,515	160.7	29.9	11,074,138	75.4	24.2
記録媒体（含記録済）	1,298,616	全増	19.1	1,301,326	62.6	2.8
プラスチック製品	113,360	145.4	1.7	950,380	206.4	2.1

輸 入 品 別 表 (速 報)

令和4年10月分 酒田管内

(単位：千円、%)

品 名	価 額	前年同月比	構成比	累 計	前年同期比	構成比
総 額	5,262,622	68.4	100.0	87,757,810	137.5	100.0
食料品及び動物	441,037	139.6	8.4	4,972,589	155.2	5.7
穀物及び同調製品	—	全減	—	12,103	67.7	0.0
果実及び野菜	317,380	115.1	6.0	3,551,228	140.2	4.0
果実	195,187	113.9	3.7	2,073,788	128.1	2.4
野菜	122,193	117.1	2.3	1,477,440	161.7	1.7
コーヒー・茶・ココア・香辛料類	100,977	350.8	1.9	625,795	157.3	0.7
飲料及びたばこ	—	—	—	—	—	—
原材料	624,148	131.3	11.9	6,850,835	110.9	7.8
採油用の種・ナット及び核	111,115	106.8	2.1	2,870,511	140.2	3.3
落花生	111,115	106.8	2.1	2,870,511	140.2	3.3
木材及びコルク	109,054	338.8	2.1	2,555,373	104.9	2.9
木材	82,590	256.6	1.6	1,106,808	252.1	1.3
(丸 太)	—	—	—	—	—	—
(製 材)	82,590	256.6	1.6	1,106,808	252.1	1.3
パルプ及び古紙	—	—	—	—	—	—
粗鉱物	403,979	121.6	7.7	1,166,032	73.1	1.3
鉱物性燃料	—	全減	—	38,880,407	222.9	44.3
石炭、コークス及び練炭	—	全減	—	38,880,407	222.9	44.3
石炭	—	全減	—	38,792,522	223.0	44.2
石油及び同製品	—	—	—	—	—	—
動植物性油脂	—	全減	—	8,446	16.6	0.0
化学製品	188,706	172.6	3.6	1,743,124	188.0	2.0
元素及び化合物	140,441	193.3	2.7	1,062,098	192.6	1.2
無機化合物	83,887	222.3	1.6	642,159	163.9	0.7
プラスチック	28,476	159.5	0.5	275,880	150.6	0.3
その他の化学製品	18,795	123.2	0.4	392,067	310.7	0.4
原料別製品	427,726	91.5	8.1	6,750,810	122.5	7.7
革及び同製品・毛皮	4,295	8.5	0.1	415,993	55.2	0.5
織物用糸及び繊維製品	178,518	125.5	3.4	1,678,960	119.6	1.9
非金属鉱物製品	2,059	4.1	0.0	523,798	144.8	0.6
ガラス及び同製品	—	全減	—	370,655	137.9	0.4
非鉄金属	64,805	41.5	1.2	1,714,210	119.6	2.0
機械類及び輸送用機器	3,398,546	85.6	64.6	26,568,837	94.6	30.3
一般機械	3,163,024	82.6	60.1	24,306,196	94.3	27.7
事務用機器	2,971,351	80.5	56.5	22,901,996	93.2	26.1
(電算機類(含周辺機器))	2,734,765	76.0	52.0	21,014,223	90.1	23.9
(電算機類の部分品)	235,291	259.5	4.5	1,880,062	150.5	2.1
電気機器	82,261	100.1	1.6	1,011,329	77.6	1.2
重電機器	9,463	132.2	0.2	140,253	52.3	0.2
音響・映像機器(含部品)	—	全減	—	111,154	55.8	0.1
輸送用機器	153,261	260.6	2.9	1,251,312	125.6	1.4
自動車の部分品	150,311	261.7	2.9	1,219,651	125.9	1.4
雑製品等	182,459	102.6	3.5	1,982,762	81.3	2.3
衣類及び同附属品	4,614	全増	0.1	10,933	51.0	0.0
家具	2,190	全増	0.0	6,686	32.0	0.0