

酒田税関支署 管内貿易概況速報 (令和4年6月分) について

【酒田税関支署管内】

	金額	伸率	
[輸出]	49億23百万円	-27.9%	⇒ 3ヵ月連続の減少
[輸入]	88億68百万円	91.7%	⇒ 2ヵ月ぶりに増加
[差引]	▲39億45百万円		※ 伸率は対前年同月比

【輸出の動向】

食料品及び動物(46百万円:前年同月比228.1%)や飲料及びたばこ(4百万円:同738.9%)などが増加したものの、輸出総額の57.6%を占める機械類及び輸送用機器(28億36百万円:同60.6%)などが減少したことにより、3ヵ月連続の減少となった。

【輸入の動向】

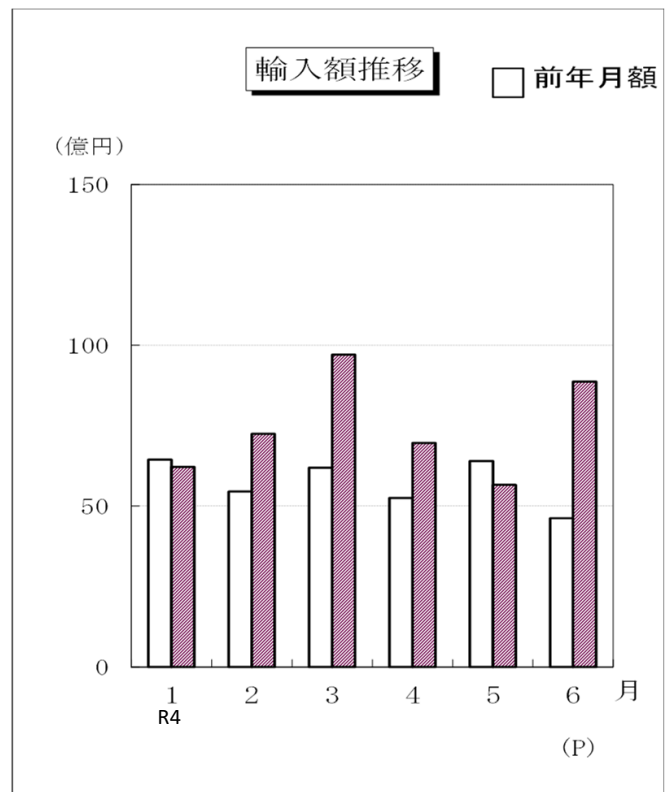
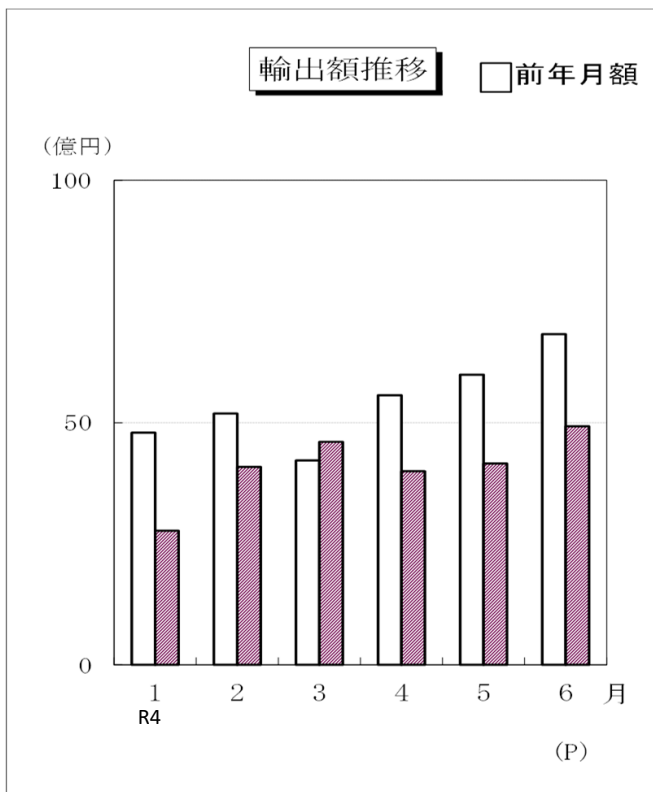
鉱物性燃料(38億29百万円:同1875.9倍)が大幅に増加したこと等により、令和4年4月以来2ヵ月ぶりに増加となった。

酒田税関支署 管内貿易概況速報(令和4年6月分)

(単位：百万円、%)

港名	輸 出				輸 入				6月分 差引額 (P)
	令和4年				令和4年				
	6月 (P)		累 計 (P)		6月 (P)		累 計 (P)		
	価 額	前 年	価 額	前 年	価 額	前 年	価 額	前 年	
同月比		同期比		同月比		同期比			
酒田港	4,923	72.1	24,533	75.3	8,868	191.7	44,668	129.9	-3,945

(P)は速報値を示す。



- (注)
1. 輸出はFOB価格、輸入はCIF価格による。
 2. 本発表における酒田港(管内)の貿易額は、酒田税関支署及び山形出張所が管轄する区域に蔵置された貨物の通関額によるものである。
 3. 輸出は、当該輸出貨物を積載する船舶または航空機の出港の日、輸入は、当該輸入貨物の輸入許可の日(蔵入貨物、移入貨物、総保入貨物及び輸入許可前引取貨物は、それぞれ当該貨物の蔵入、移入、総保入、輸入許可前引取の承認の日)をもって計上。
 4. 本資料を他に転載するときは、必ず東京税関の資料による旨を注記して下さい。

輸 出 品 別 表 (速 報)

令和4年6月分 酒田管内

(単位：千円、%)

品 名	価 額	前年同月比	構成比	累 計	前年同期比	構成比
総 額	4,922,752	72.1	100.0	24,533,046	75.3	100.0
食料品及び動物	45,810	228.1	0.9	178,019	121.9	0.7
穀物及び同調製品	37,998	198.0	0.8	162,997	132.7	0.7
米	20,166	174.3	0.4	90,560	428.7	0.4
飲料及びたばこ	3,909	738.9	0.1	20,676	203.3	0.1
原材料	408,840	81.8	8.3	1,698,279	70.3	6.9
金属鉱及びびくず	399,163	88.4	8.1	1,592,120	70.9	6.5
鉱物性燃料	—	—	—	241	全増	0.0
動植物性油脂	1,281	70.0	0.0	2,836	71.5	0.0
化学製品	254,250	96.5	5.2	1,270,729	84.3	5.2
元素及び化合物	44,382	249.2	0.9	229,399	101.4	0.9
無機化合物	30,982	174.0	0.6	198,713	91.9	0.8
精油・香料及び化粧品類	312	全増	0.0	837	0.6	0.0
プラスチック	63,660	68.2	1.3	322,276	74.7	1.3
その他の化学製品	144,983	95.4	2.9	712,301	101.7	2.9
原料別製品	182,377	93.3	3.7	945,126	105.8	3.9
紙類及び同製品	757	35.1	0.0	14,845	96.4	0.1
織物用糸及び繊維製品	3,567	193.2	0.1	18,184	80.8	0.1
非金属鉱物製品	67,613	209.8	1.4	295,219	158.1	1.2
非鉄金属	6,365	90.7	0.1	50,982	59.6	0.2
金属製品	98,641	67.2	2.0	510,098	94.6	2.1
手道具類及び機械用工具	1,236	95.2	0.0	16,937	196.7	0.1
機械類及び輸送用機器	2,835,559	60.6	57.6	12,196,304	71.1	49.7
一般機械	1,656,198	44.0	33.6	6,240,087	54.8	25.4
事務用機器	1,291,793	42.5	26.2	4,140,053	46.3	16.9
(電算機類(含周辺機器))	17,531	125.2	0.4	171,544	124.9	0.7
(電算機類の部分品)	1,274,262	42.8	25.9	3,886,300	46.0	15.8
ポンプ及び遠心分離機	13,269	94.6	0.3	50,525	18.1	0.2
半導体等製造装置	504	28.9	0.0	15,148	195.6	0.1
電気機器	1,173,073	130.2	23.8	5,915,600	104.0	24.1
電気回路等の機器	30,593	56.2	0.6	192,239	64.8	0.8
絶縁電線及び絶縁ケーブル	53,904	236.6	1.1	238,562	113.5	1.0
映像機器	13,661	363.3	0.3	31,645	29.1	0.1
音響・映像機器の部分品	25,555	64.1	0.5	116,033	74.4	0.5
通信機	13,626	96.9	0.3	128,002	125.1	0.5
半導体等電子部品	428,475	179.3	8.7	1,900,397	107.0	7.7
(個別半導体)	—	全減	—	4,760	36.9	0.0
(I C)	388,645	188.4	7.9	1,766,679	122.1	7.2
電気計測機器	118,268	58.3	2.4	708,778	74.9	2.9
輸送用機器	6,288	47.7	0.1	40,617	56.2	0.2
雑製品等	1,190,726	102.0	24.2	8,220,836	78.7	33.5
精密機器類	121,107	175.4	2.5	532,726	210.3	2.2
科学光学機器	121,107	175.4	2.5	532,726	210.3	2.2
その他の雑製品	891,924	91.4	18.1	7,216,819	75.4	29.4
記録媒体(含記録済)	—	—	—	1,517	0.1	0.0
プラスチック製品	104,352	183.2	2.1	472,432	185.6	1.9

輸 入 品 別 表 (速 報)

令和4年6月分 酒田管内

(単位：千円、%)

品 名	価 額	前年同月比	構成比	累 計	前年同期比	構成比
総 額	8,868,084	191.7	100.0	44,667,717	129.9	100.0
食料品及び動物	611,169	220.2	6.9	2,963,234	143.0	6.6
穀物及び同調製品	3,442	145.8	0.0	12,103	128.5	0.0
果実及び野菜	476,868	244.8	5.4	2,273,611	141.3	5.1
果実	320,472	301.2	3.6	1,353,603	124.2	3.0
野菜	156,396	176.9	1.8	920,008	177.2	2.1
コーヒー・茶・ココア・香辛料類	96,906	195.5	1.1	358,219	132.9	0.8
飲料及びたばこ	—	—	—	—	—	—
原材料	592,169	133.8	6.7	4,347,133	106.8	9.7
採油用の種・ナット及び核	464,320	203.2	5.2	2,181,201	141.9	4.9
落花生	464,320	203.2	5.2	2,181,201	141.9	4.9
木材及びコルク	106,477	184.5	1.2	1,413,507	86.8	3.2
木材	101,696	176.2	1.1	566,310	266.3	1.3
(丸 太)	—	—	—	—	—	—
(製 材)	101,696	176.2	1.1	566,310	266.3	1.3
パルプ及び古紙	—	—	—	—	—	—
粗鉱物	4,181	2.9	0.0	516,556	62.2	1.2
鉱物性燃料	3,828,798	1,875.9倍	43.2	18,060,525	255.5	40.4
石炭、コークス及び練炭	3,828,798	1,875.9倍	43.2	18,060,525	255.5	40.4
石炭	3,811,691	全増	43.0	18,003,377	255.5	40.3
石油及び同製品	—	—	—	—	—	—
動植物性油脂	—	全減	—	8,446	24.3	0.0
化学製品	243,716	325.3	2.7	1,056,037	194.3	2.4
元素及び化合物	113,551	203.3	1.3	622,013	214.6	1.4
無機化合物	74,546	157.5	0.8	374,172	166.0	0.8
プラスチック	40,624	340.9	0.5	173,349	146.6	0.4
その他の化学製品	87,383	13.7倍	1.0	253,970	319.9	0.6
原料別製品	482,385	103.6	5.4	3,808,917	120.8	8.5
革及び同製品・毛皮	2,608	6.0	0.0	397,040	86.9	0.9
織物用糸及び繊維製品	177,431	112.2	2.0	977,742	127.5	2.2
非金属鉱物製品	63,707	132.1	0.7	337,139	142.6	0.8
ガラス及び同製品	45,686	151.1	0.5	241,043	139.5	0.5
非鉄金属	126,899	85.8	1.4	1,054,018	138.6	2.4
機械類及び輸送用機器	2,755,879	88.2	31.1	12,942,425	81.0	29.0
一般機械	2,492,620	87.5	28.1	11,527,999	79.3	25.8
事務用機器	2,267,449	82.6	25.6	10,719,415	77.1	24.0
(電算機類(含周辺機器))	2,060,041	80.3	23.2	9,743,917	74.3	21.8
(電算機類の部分品)	207,408	115.8	2.3	973,053	124.5	2.2
電気機器	138,239	77.5	1.6	661,534	79.9	1.5
重電機器	15,261	35.3	0.2	98,657	52.1	0.2
音響・映像機器(含部品)	21,085	307.2	0.2	110,468	166.4	0.2
輸送用機器	125,020	129.2	1.4	752,892	119.7	1.7
自動車の部分品	121,800	129.5	1.4	733,147	120.2	1.6
雑製品等	353,968	152.5	4.0	1,481,000	101.9	3.3
衣類及び同附属品	2,946	37.0	0.0	6,319	33.2	0.0
家具	573	90.8	0.0	2,946	17.4	0.0