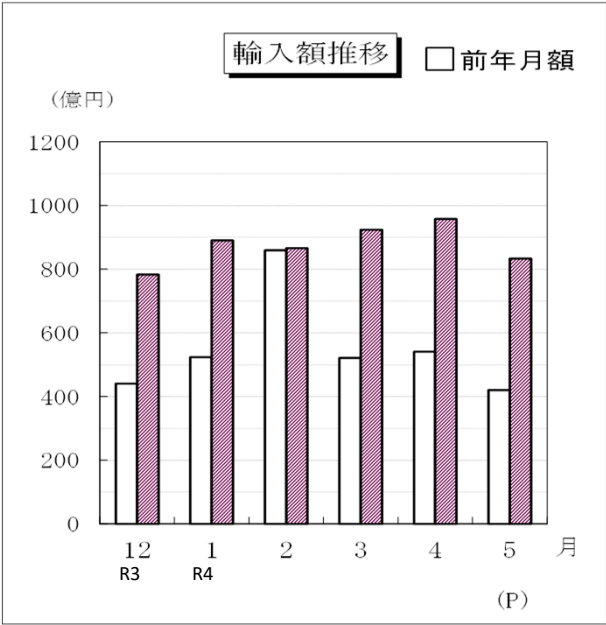
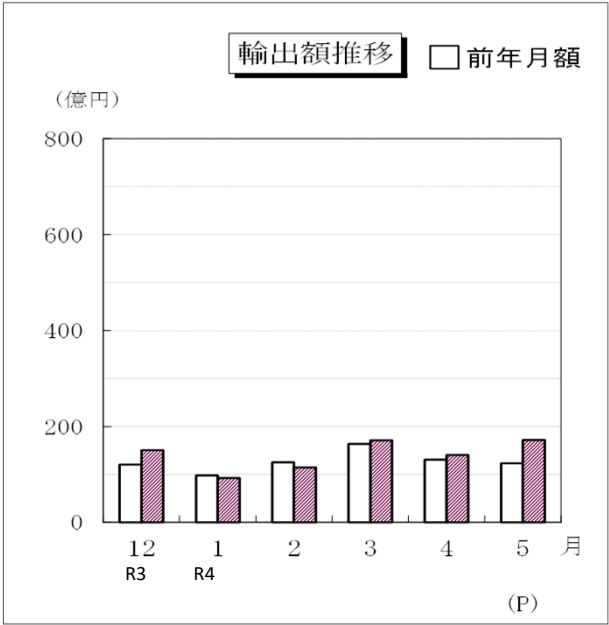


新潟税関支署 管内貿易概況速報(令和4年5月分)

(単位：百万円、%)

港 名	輸 出				輸 入				5月分 差引額 (P)
	令和4年				令和4年				
	5月 (P)		累 計 (P)		5月 (P)		累 計 (P)		
	価 額	前 年	価 額	前 年	価 額	前 年	価 額	前 年	
		同月比		同期比		同月比		同期比	
支署総額	17,160	139.4	69,038	107.7	83,379	198.4	447,267	156.1	-66,219
新潟港	12,223	132.5	51,647	109.3	52,382	156.7	286,046	130.8	-40,159
直江津港	4,936	159.9	17,391	103.8	30,898	361.8	161,052	237.6	-25,961
柏崎港	-	-	-	全減	99	164.6	170	281.5	-99
新潟空港	-	-	-	-	-	-	-	全減	-

(P)は速報値を示す。



(注) 1. 輸出はF O B価格、輸入はC I F価格による。  
2. 本発表における港別の貿易額は、新潟税関支署管内の次の官署が管轄する区域に蔵置された貨物の通関額によるものである。  
新潟港（新潟税関支署、東港出張所）、直江津港（直江津出張所）、柏崎港（柏崎出張所）、新潟空港（新潟空港出張所）  
3. 輸出は、当該輸出貨物を積載する船舶または航空機の出港の日、輸入は、当該輸入貨物の輸入許可の日（蔵入貨物、移入貨物、総保入貨物及び輸入許可前引取貨物は、それぞれ当該貨物の蔵入、移入、総保入、輸入許可前引取の承認の日）をもって計上。  
4. 本資料を他に転載するときは、必ず東京税関の資料による旨を注記して下さい。

# 輸出品別表（速報）

令和4年5月分

（単位：百万円、％）

商 品 名	単位	数 量	前 年 同月比	価 額	前 年 同月比	構成比	増 減 寄与度	累 計	前 年 同期比
<b>新潟税関支署管内合計</b>				17,160	139.4	100.0	39.4	69,038	107.7
<b>新潟港</b>				12,223	132.5	100.0	32.5	51,647	109.3
食料品				171	169.1	1.4	0.8	677	145.2
原料品				557	95.1	4.6	-0.3	3,379	103.8
（パルプ及び古紙）	MT	3,811	74.8	113	50.6	0.9	-1.2	416	47.3
（金属鉱及びくず）	MT	4,746	138.0	435	127.6	3.6	1.0	2,857	127.1
化学製品				3,211	87.3	26.3	-5.0	17,923	96.0
（有機化合物）				1,370	83.0	11.2	-3.0	7,557	91.4
（無機化合物）	MT	568	131.8	152	112.7	1.2	0.2	706	85.6
（プラスチック）	MT	2,850	69.9	844	75.3	6.9	-3.0	4,147	76.8
原料別製品				3,671	120.0	30.0	6.6	15,147	109.5
（紙類及び同製品）	MT	16,883	66.9	1,737	96.7	14.2	-0.6	7,779	111.3
（鉄鋼）	MT	11,192	185.0	1,147	214.7	9.4	6.6	2,598	90.1
（金属製品）				436	101.5	3.6	0.1	3,161	159.1
機械類及び輸送用機器				4,316	285.5	35.3	30.4	12,471	138.1
（一般機械）				823	129.8	6.7	2.0	4,600	85.5
（電気機器）				688	98.5	5.6	-0.1	3,070	98.3
（輸送用機器）				2,805	15.7倍	22.9	28.5	4,802	904.7
〔自動車〕	NO	128	58.4	73	126.5	0.6	0.2	606	231.6
その他（上記以外の品目）				297	103.4	2.4	0.1	2,049	103.4
<b>直江津港</b>				4,936	159.9	100.0	59.9	17,391	103.8
原料品				2,819	241.9	57.1	53.6	6,401	139.5
（生ゴム）	MT	496	84.2	319	119.3	6.5	1.7	1,178	105.6
（金属鉱及びくず）	MT	34,509	185.5	2,458	281.5	49.8	51.3	5,021	153.9
化学製品				1,524	99.5	30.9	-0.2	7,185	80.2
（有機化合物）				1	18.0	0.0	-0.2	37	56.8
（無機化合物）	MT	478	36.4	187	50.4	3.8	-6.0	1,135	51.4
（プラスチック）	MT	847	96.3	1,294	117.2	26.2	6.2	5,919	91.6
原料別製品				247	123.9	5.0	1.5	1,764	132.0
（非金属鉱物製品）				20	122.0	0.4	0.1	534	128.9
機械類及び輸送用機器				333	189.1	6.7	5.1	1,942	112.5
（一般機械）				304	179.3	6.2	4.3	1,388	92.4
〔建設用・鉱山用機械〕				55	200.3	1.1	0.9	211	62.0
その他（上記以外の品目）				13	82.6	0.3	-0.1	99	67.5
<b>柏崎港</b>				-	-	-	-	-	全減
原料品				-	-	-	-	-	全減
その他（上記以外の品目）				-	-	-	-	-	-
<b>新潟空港</b>				-	-	-	-	-	-
食料品				-	-	-	-	-	-
その他（上記以外の品目）				-	-	-	-	-	-

# 輸 入 品 別 表 （ 速 報 ）

令和4年5月分

(単位：百万円、%)

商 品 名	単位	数 量	前 年 同 月 比	価 額	前 年 同 月 比	構成比	増 減 寄 与 度	累 計	前 年 同 期 比
<b>新潟税関支署管内合計</b>				<b>83,379</b>	<b>198.4</b>	<b>100.0</b>	<b>98.4</b>	<b>447,267</b>	<b>156.1</b>
<b>新潟港</b>				<b>52,382</b>	<b>156.7</b>	<b>100.0</b>	<b>56.7</b>	<b>286,046</b>	<b>130.8</b>
食料品				2,465	59.7	4.7	-5.0	15,719	111.5
（穀物及び同調製品）	MT	1,444	4.4	328	16.0	0.6	-5.1	4,257	80.3
原料品				2,710	231.3	5.2	4.6	9,225	166.7
（木材）				680	211.0	1.3	1.1	3,016	234.0
鉱物性燃料				18,841	362.4	36.0	40.8	132,781	150.4
（石油製品）				39	172.6	0.1	0.0	2,966	171.9
（石油ガス類）	MT	216,547	197.4	18,791	363.6	35.9	40.7	129,675	150.0
〔液化石油ガス〕	MT	24,986	54.5	2,662	97.2	5.1	-0.2	9,037	130.9
〔液化天然ガス〕	MT	191,561	299.7	16,129	663.6	30.8	41.0	120,638	151.7
化学製品				7,794	158.2	14.9	8.6	32,678	116.5
（有機化合物）				2,238	181.7	4.3	3.0	9,090	111.7
（無機化合物）	MT	8,808	291.8	3,509	169.5	6.7	4.3	12,949	128.3
原料別製品				10,924	110.3	20.9	3.0	52,551	116.4
（木製品及びコルク製品）				2,782	85.5	5.3	-1.4	16,493	119.3
〔ウッドチップ〕	MT	90,946	66.9	2,378	83.0	4.5	-1.5	13,603	118.3
（織物用糸及び繊維製品）				995	104.8	1.9	0.1	4,713	104.3
（非鉄金属）	MT	2,235	86.1	2,169	134.0	4.1	1.6	8,643	120.4
（金属製品）				3,648	118.6	7.0	1.7	16,022	115.6
機械類及び輸送用機器				4,994	110.0	9.5	1.4	22,459	118.1
（一般機械）				2,383	141.5	4.5	2.1	11,648	157.6
（電気機器）				1,444	99.3	2.8	-0.0	5,783	86.4
その他（上記以外の品目）				4,654	130.8	8.9	3.3	20,632	111.2
<b>直江津港</b>				<b>30,898</b>	<b>361.8</b>	<b>100.0</b>	<b>261.8</b>	<b>161,052</b>	<b>237.6</b>
食料品				185	126.8	0.6	0.5	1,115	132.5
原料品				408	128.8	1.3	1.1	2,594	156.4
（粗鉱物）	MT	20	0.1	2	1.4	0.0	-1.4	714	119.7
鉱物性燃料				27,374	448.5	88.6	249.0	141,454	256.0
（石炭）	MT	86,422	234.6	4,295	10.0倍	13.9	45.3	10,373	465.4
（石油ガス類）	MT	180,345	142.3	22,720	407.3	73.5	200.7	130,282	247.6
〔液化天然ガス〕	MT	175,331	138.4	22,218	398.3	71.9	194.8	127,110	248.1
化学製品				1,550	178.5	5.0	8.0	7,253	186.3
（有機化合物）				387	137.2	1.3	1.2	1,574	164.0
（無機化合物）	MT	8,056	401.6	859	198.8	2.8	5.0	4,463	187.2
原料別製品				453	138.3	1.5	1.5	3,698	175.1
（非鉄金属）	MT	482	218.1	329	294.9	1.1	2.5	3,005	265.7
機械類及び輸送用機器				765	105.0	2.5	0.4	4,329	114.2
（一般機械）				686	139.9	2.2	2.3	3,578	135.9
（輸送用機器）				72	100.7	0.2	0.0	616	107.2
その他（上記以外の品目）				164	324.6	0.5	1.3	610	272.0
<b>柏崎港</b>				<b>99</b>	<b>164.6</b>	<b>100.0</b>	<b>64.6</b>	<b>170</b>	<b>281.5</b>
鉱物性燃料				99	164.6	100.0	64.6	170	281.5
その他（上記以外の品目）				-	-	-	-	-	-
<b>新潟空港</b>				<b>-</b>	<b>-</b>	<b>-</b>	<b>-</b>	<b>-</b>	<b>全減</b>
化学製品				-	-	-	-	-	-
機械類及び輸送用機器				-	-	-	-	-	-
その他（上記以外の品目）				-	-	-	-	-	全減

# 1. 輸出貿易額の推移

令和3年（2021年） 月別（確々報値）

（単位：百万円）

港別 月別	管内	前年比	新潟港	前年比	直江津港	前年比	柏崎港	前年比	新潟空港	前年比
1月	9,772	85.9%	7,269	92.4%	2,503	72.5%	—	全減	—	全減
2月	12,541	95.8%	9,005	95.8%	3,536	98.1%	—	全減	—	全減
3月	16,384	114.8%	11,819	117.3%	4,470	107.9%	95	183.0%	—	全減
4月	13,077	94.3%	9,920	101.3%	3,157	77.4%	—	—	—	—
5月	12,310	119.7%	9,223	123.7%	3,088	109.3%	—	—	—	—
6月	15,347	131.9%	11,259	160.1%	4,088	88.9%	—	—	—	—
7月	16,991	167.9%	9,816	143.2%	7,175	219.6%	—	—	—	—
8月	12,602	102.0%	8,811	102.6%	3,791	100.5%	—	—	—	—
9月	12,549	124.1%	9,350	144.8%	3,198	87.6%	—	—	—	—
10月	12,680	104.0%	9,212	109.2%	3,341	89.0%	126	全増	—	—
11月	12,758	112.8%	10,053	131.7%	2,704	73.5%	—	—	—	—
12月	15,042	124.9%	10,675	121.3%	4,366	134.6%	—	—	—	—
計	162,052	113.6%	116,413	118.3%	45,417	103.1%	221	159.4%	—	全減

令和4年（2022年） 月別（確報値）

（単位：百万円）

港別 月別	管内	前年比	新潟港	前年比	直江津港	前年比	柏崎港	前年比	新潟空港	前年比
1月	9,216	94.3%	6,881	94.7%	2,335	93.3%	—	—	—	—
2月	11,468	91.4%	8,199	91.1%	3,269	92.4%	—	—	—	—
3月	17,130	104.6%	13,912	117.7%	3,218	72.0%	—	全減	—	—
4月	14,064	107.5%	10,431	105.1%	3,633	115.1%	—	—	—	—
(P) 5月	17,160	139.4%	12,223	132.5%	4,936	159.9%	—	—	—	—
6月										
7月										
8月										
9月										
10月										
11月										
12月										
(P) 計	69,038	107.7%	51,647	109.3%	17,391	103.8%	—	全減	—	—

(P) 速報値

# 2. 輸入貿易額の推移

令和3年（2021年） 月別（確々報値）

（単位：百万円）

港別 月別	管内	前年比	新潟港	前年比	直江津港	前年比	柏崎港	前年比	新潟空港	前年比
1月	52,363	86.3%	33,832	70.9%	18,529	143.9%	—	—	1	1.5%
2月	85,943	160.5%	69,469	190.5%	16,473	96.5%	—	—	1	8.6%
3月	52,108	80.1%	39,704	87.2%	12,404	63.5%	—	—	—	全減
4月	54,080	112.0%	42,256	114.2%	11,824	104.7%	—	—	—	全減
5月	42,034	100.2%	33,433	103.5%	8,541	88.8%	60	233.1%	—	全減
6月	51,457	135.6%	39,484	140.4%	11,973	121.9%	—	—	—	全減
7月	66,491	125.8%	45,029	129.9%	21,462	118.6%	—	全減	—	全減
8月	55,774	157.3%	46,158	172.6%	9,557	109.6%	59	全増	—	—
9月	55,812	137.3%	43,208	145.5%	12,545	114.6%	59	全増	—	全減
10月	57,822	129.2%	45,038	134.4%	12,784	113.8%	—	—	—	全減
11月	64,537	145.1%	36,559	110.1%	27,909	248.5%	69	194.5%	—	全減
12月	78,356	177.8%	50,524	142.0%	27,833	328.4%	—	—	—	全減
計	716,777	125.8%	524,694	124.8%	191,834	128.8%	247	156.8%	2	2.3%

令和4年（2022年） 月別（確報値）

（単位：百万円）

港別 月別	管内	前年比	新潟港	前年比	直江津港	前年比	柏崎港	前年比	新潟空港	前年比
1月	89,055	170.1%	54,618	161.4%	34,436	185.8%	—	—	—	全減
2月	86,601	100.8%	52,091	75.0%	34,439	209.1%	70	全増	—	全減
3月	92,419	177.4%	63,614	160.2%	28,805	232.2%	—	—	—	—
(P) 4月	95,813	177.2%	63,340	149.9%	32,473	274.6%	—	—	—	—
(P) 5月	83,379	198.4%	52,382	156.7%	30,898	361.8%	99	164.6%	—	—
6月										
7月										
8月										
9月										
10月										
11月										
12月										
(P) 計	447,267	156.1%	286,046	130.8%	161,052	237.6%	170	281.5%	—	全減

(P) 速報値