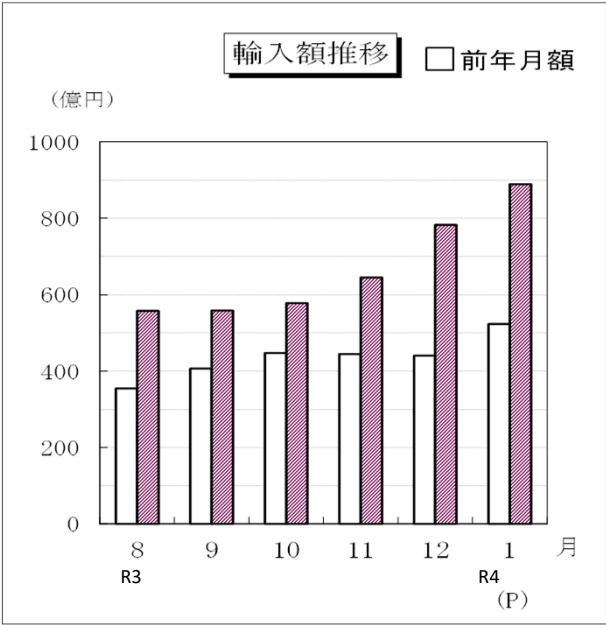
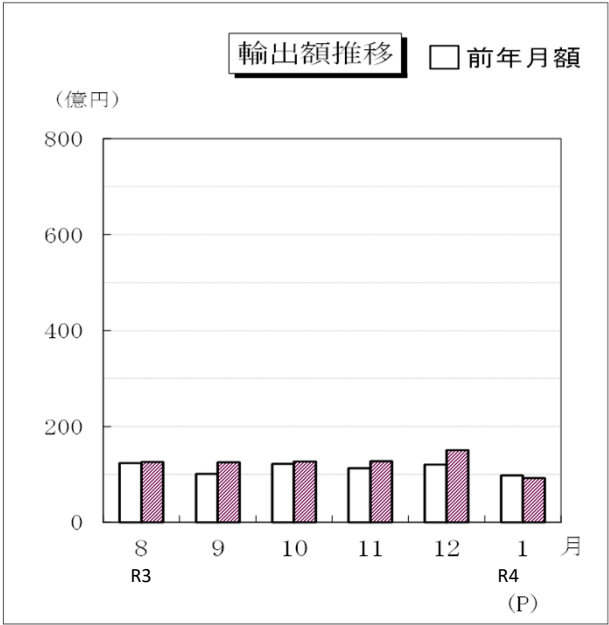


新潟税関支署 管内貿易概況速報(令和4年1月分)

(単位：百万円、%)

港 名	輸 出				輸 入				1月分 差引額 (P)
	令和4年				令和4年				
	1月 (P)		累 計 (P)		1月 (P)		累 計 (P)		
	価 額	前 年	価 額	前 年	価 額	前 年	価 額	前 年	
		同月比		同期比		同月比		同期比	
支署総額	9,215	94.3	9,215	94.3	88,916	170.0	88,916	170.0	-79,701
新潟港	6,881	94.7	6,881	94.7	54,487	161.2	54,487	161.2	-47,606
直江津港	2,335	93.3	2,335	93.3	34,429	186.1	34,429	186.1	-32,095
柏崎港	-	-	-	-	-	-	-	-	-
新潟空港	-	-	-	-	-	全減	-	全減	-

(P)は速報値を示す。



- (注) 1. 輸出はFOB価格、輸入はCIF価格による。
2. 本発表における港別の貿易額は、新潟税関支署管内の次の官署が管轄する区域に蔵置された貨物の通関額によるものである。
- 新潟港（新潟税関支署、東港出張所）、直江津港（直江津出張所）、柏崎港（柏崎出張所）、新潟空港（新潟空港出張所）
3. 輸出は、当該輸出貨物を積載する船舶または航空機の出港の日、輸入は、当該輸入貨物の輸入許可の日（蔵入貨物、移入貨物、総保入貨物及び輸入許可前引取貨物は、それぞれ当該貨物の蔵入、移入、総保入、輸入許可前引取の承認の日）をもって計上。
4. 本資料を他に転載するときは、必ず東京税関の資料による旨を注記して下さい。

輸出品別表（速報）

令和4年1月分

（単位：百万円、％）

商 品 名	単位	数 量	前 年 同月比	価 額	前 年 同月比	構成比	増 減 寄与度	累 計	前 年 同期比
新潟税関支署管内合計				9,215	94.3	100.0	-5.7	9,215	94.3
新潟港				6,881	94.7	100.0	-5.3	6,881	94.7
食料品				105	155.4	1.5	0.5	105	155.4
原料品				301	72.3	4.4	-1.6	301	72.3
（パルプ及び古紙）	MT	2,850	125.6	83	91.6	1.2	-0.1	83	91.6
（金属鉱及びくず）	MT	2,539	52.1	196	64.2	2.8	-1.5	196	64.2
化学製品				2,878	100.7	41.8	0.3	2,878	100.7
（有機化合物）				1,129	98.1	16.4	-0.3	1,129	98.1
（無機化合物）	MT	496	86.1	134	65.5	1.9	-1.0	134	65.5
（プラスチック）	MT	2,468	70.2	644	68.5	9.4	-4.1	644	68.5
原料別製品				1,585	79.5	23.0	-5.6	1,585	79.5
（紙類及び同製品）	MT	10,092	89.3	799	107.6	11.6	0.8	799	107.6
（鉄鋼）	MT	262	3.3	96	22.9	1.4	-4.4	96	22.9
（金属製品）				306	98.9	4.4	-0.0	306	98.9
機械類及び輸送用機器				1,697	102.0	24.7	0.5	1,697	102.0
（一般機械）				862	103.9	12.5	0.4	862	103.9
（電気機器）				659	81.5	9.6	-2.1	659	81.5
（輸送用機器）				176	669.2	2.6	2.1	176	669.2
〔自動車〕	NO	169	422.5	140	12.1倍	2.0	1.8	140	12.1倍
その他（上記以外の品目）				316	116.6	4.6	0.6	316	116.6
直江津港				2,335	93.3	100.0	-6.7	2,335	93.3
原料品				518	123.1	22.2	3.9	518	123.1
（生ゴム）	MT	450	84.7	239	107.5	10.2	0.7	239	107.5
（金属鉱及びくず）	MT	4,259	74.1	256	142.4	11.0	3.0	256	142.4
化学製品				1,237	89.3	53.0	-5.9	1,237	89.3
（有機化合物）				-	全減	-	-0.2	-	全減
（無機化合物）	MT	922	137.2	211	101.6	9.0	0.1	211	101.6
（プラスチック）	MT	664	82.2	1,015	89.9	43.5	-4.5	1,015	89.9
原料別製品				398	158.1	17.0	5.8	398	158.1
（非金属鉱物製品）				190	129.0	8.2	1.7	190	129.0
機械類及び輸送用機器				174	43.7	7.4	-8.9	174	43.7
（一般機械）				164	45.5	7.0	-7.8	164	45.5
〔建設用・鉱山用機械〕				-	全減	-	-3.3	-	全減
その他（上記以外の品目）				8	17.4	0.4	-1.6	8	17.4
柏崎港				-	-	-	-	-	-
原料品				-	-	-	-	-	-
その他（上記以外の品目）				-	-	-	-	-	-
新潟空港				-	-	-	-	-	-
食料品				-	-	-	-	-	-
その他（上記以外の品目）				-	-	-	-	-	-

輸 入 品 別 表 （ 速 報 ）

令和4年1月分

(単位：百万円、%)

商 品 名	単位	数 量	前 年 同 月 比	価 額	前 年 同 月 比	構成比	増 減 寄 与 度	累 計	前 年 同 期 比
新潟税関支署管内合計				88,916	170.0	100.0	70.0	88,916	170.0
新潟港				54,487	161.2	100.0	61.2	54,487	161.2
食料品				3,010	113.0	5.5	1.0	3,010	113.0
（穀物及び同調製品）	MT	4,178	16.5	684	63.2	1.3	-1.2	684	63.2
原料品				1,351	149.4	2.5	1.3	1,351	149.4
（木材）				543	258.1	1.0	1.0	543	258.1
鉱物性燃料				23,930	184.7	43.9	32.4	23,930	184.7
（石油製品）				1,395	396.9	2.6	3.1	1,395	396.9
（石油ガス類）	MT	332,391	103.4	22,516	179.5	41.3	29.5	22,516	179.5
〔液化石油ガス〕	MT	27,203	487.4	2,499	651.1	4.6	6.3	2,499	651.1
〔液化天然ガス〕	MT	305,188	96.6	20,016	164.6	36.7	23.2	20,016	164.6
化学製品				6,735	150.4	12.4	6.7	6,735	150.4
（有機化合物）				1,741	122.7	3.2	1.0	1,741	122.7
（無機化合物）	MT	7,809	205.8	2,462	183.2	4.5	3.3	2,462	183.2
原料別製品				10,643	170.4	19.5	13.0	10,643	170.4
（木製品及びコルク製品）				3,478	265.9	6.4	6.4	3,478	265.9
〔ウッドチップ〕	MT	121,084	227.3	2,786	289.3	5.1	5.4	2,786	289.3
（織物用糸及び繊維製品）				1,015	145.9	1.9	0.9	1,015	145.9
（非鉄金属）	MT	887	70.7	1,343	125.2	2.5	0.8	1,343	125.2
（金属製品）				3,407	147.2	6.3	3.2	3,407	147.2
機械類及び輸送用機器				5,042	154.3	9.3	5.2	5,042	154.3
（一般機械）				2,875	216.0	5.3	4.6	2,875	216.0
（電気機器）				1,149	86.9	2.1	-0.5	1,149	86.9
その他（上記以外の品目）				3,774	114.8	6.9	1.4	3,774	114.8
直江津港				34,429	186.1	100.0	86.1	34,429	186.1
食料品				269	217.7	0.8	0.8	269	217.7
原料品				711	146.3	2.1	1.2	711	146.3
（粗鉱物）	MT	31,711	59.2	264	102.8	0.8	0.0	264	102.8
鉱物性燃料				30,197	188.2	87.7	76.5	30,197	188.2
（石炭）	MT	51,280	60.3	861	124.3	2.5	0.9	861	124.3
（石油ガス類）	MT	281,193	81.0	29,129	190.9	84.6	75.0	29,129	190.9
〔液化天然ガス〕	MT	271,691	80.6	28,447	192.0	82.6	73.7	28,447	192.0
化学製品				1,941	279.9	5.6	6.7	1,941	279.9
（有機化合物）				299	252.3	0.9	1.0	299	252.3
（無機化合物）	MT	10,320	112.2	1,326	324.7	3.9	5.0	1,326	324.7
原料別製品				319	77.1	0.9	-0.5	319	77.1
（非鉄金属）	MT	316	23.5	169	59.9	0.5	-0.6	169	59.9
機械類及び輸送用機器				910	131.6	2.6	1.2	910	131.6
（一般機械）				719	162.7	2.1	1.5	719	162.7
（輸送用機器）				118	88.6	0.3	-0.1	118	88.6
その他（上記以外の品目）				82	169.2	0.2	0.2	82	169.2
柏崎港				-	-	-	-	-	-
鉱物性燃料				-	-	-	-	-	-
その他（上記以外の品目）				-	-	-	-	-	-
新潟空港				-	全減	-	-100.0	-	全減
化学製品				-	-	-	-	-	-
機械類及び輸送用機器				-	-	-	-	-	-
その他（上記以外の品目）				-	全減	-	-100.0	-	全減

1. 輸出貿易額の推移

令和3年（2021年） 月別（確報値）

（単位：百万円）

港別 月別	管内	前年比	新潟港	前年比	直江津港	前年比	柏崎港	前年比	新潟空港	前年比
1月	9,772	85.9%	7,269	92.4%	2,503	72.5%	—	全減	—	全減
2月	12,559	95.9%	9,023	96.0%	3,536	98.1%	—	全減	—	全減
3月	16,384	114.8%	11,819	117.3%	4,470	107.9%	95	183.0%	—	全減
4月	13,077	94.3%	9,920	101.3%	3,157	77.4%	—	—	—	—
5月	12,310	119.7%	9,223	123.7%	3,088	109.3%	—	—	—	—
6月	15,347	131.9%	11,259	160.1%	4,088	88.9%	—	—	—	—
7月	16,991	167.9%	9,816	143.2%	7,175	219.6%	—	—	—	—
8月	12,602	102.0%	8,811	102.6%	3,791	100.5%	—	—	—	—
9月	12,549	124.1%	9,350	144.8%	3,198	87.6%	—	—	—	—
10月	12,680	104.0%	9,212	109.2%	3,341	89.0%	126	全増	—	—
11月	12,758	112.8%	10,053	131.7%	2,704	73.5%	—	—	—	—
12月	15,042	124.9%	10,675	121.3%	4,366	134.6%	—	—	—	—
計	162,069	113.6%	116,431	118.3%	45,417	103.1%	221	159.4%	—	全減

令和4年（2022年） 月別（確報値）

（単位：百万円）

港別 月別	管内	前年比	新潟港	前年比	直江津港	前年比	柏崎港	前年比	新潟空港	前年比
(P) 1月	9,215	94.3%	6,881	94.7%	2,335	93.3%	—	—	—	—
2月										
3月										
4月										
5月										
6月										
7月										
8月										
9月										
10月										
11月										
12月										
(P) 計	9,215	94.3%	6,881	94.7%	2,335	93.3%	—	—	—	—

(P) 速報値

2. 輸入貿易額の推移

令和3年（2021年） 月別（確報値）

（単位：百万円）

港別 月別	管内	前年比	新潟港	前年比	直江津港	前年比	柏崎港	前年比	新潟空港	前年比
1月	52,317	86.2%	33,811	70.8%	18,505	143.7%	—	—	1	1.5%
2月	85,792	160.2%	69,326	190.1%	16,466	96.5%	—	—	1	8.6%
3月	52,147	80.2%	39,760	87.3%	12,387	63.4%	—	—	—	全減
4月	53,997	111.8%	42,188	114.1%	11,809	104.5%	—	—	—	全減
5月	41,929	99.9%	33,336	103.2%	8,536	88.7%	57	219.1%	—	全減
6月	51,375	135.4%	39,412	140.1%	11,963	121.8%	—	—	—	全減
7月	66,445	125.7%	44,997	129.8%	21,448	118.5%	—	全減	—	全減
8月	55,771	157.3%	46,155	172.6%	9,557	109.6%	59	全増	—	—
9月	55,819	137.3%	43,215	145.5%	12,545	114.6%	59	全増	—	全減
10月	57,822	129.2%	45,039	134.4%	12,784	113.8%	—	—	—	全減
11月	64,532	145.1%	36,554	110.1%	27,909	248.5%	69	194.5%	—	全減
(P) 12月	78,298	177.7%	50,466	141.8%	27,833	328.4%	—	—	—	全減
(P) 計	716,244	125.7%	524,257	124.7%	191,742	128.8%	243	154.5%	2	2.3%

令和4年（2022年） 月別（確報値）

（単位：百万円）

港別 月別	管内	前年比	新潟港	前年比	直江津港	前年比	柏崎港	前年比	新潟空港	前年比
(P) 1月	88,916	170.0%	54,487	161.2%	34,429	186.1%	—	—	—	全減
2月										
3月										
4月										
5月										
6月										
7月										
8月										
9月										
10月										
11月										
12月										
(P) 計	88,916	170.0%	54,487	161.2%	34,429	186.1%	—	—	—	全減

(P) 速報値