



2025年12月

TOKYO CUSTOMS NARITA AIR CARGO SUB-BRANCH
東京税関成田航空貨物出張所

成田空港貨物取扱量

総取扱量が21ヵ月連続で増加

概要

2025年12月の成田空港における国際航空貨物取扱量は、

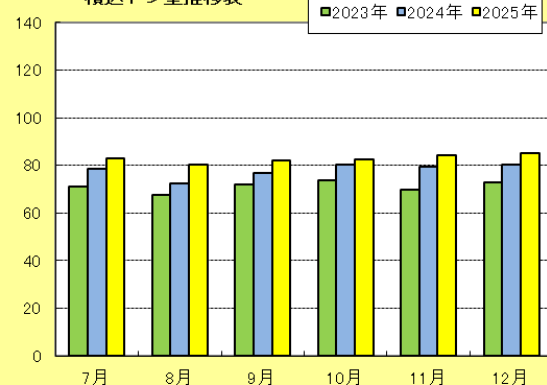
総取扱量 181,466トン（対前年同月比 5.9%増）

積込量 85,223トン（同 6.1%増）

取卸量 96,243トン（同 5.6%増）

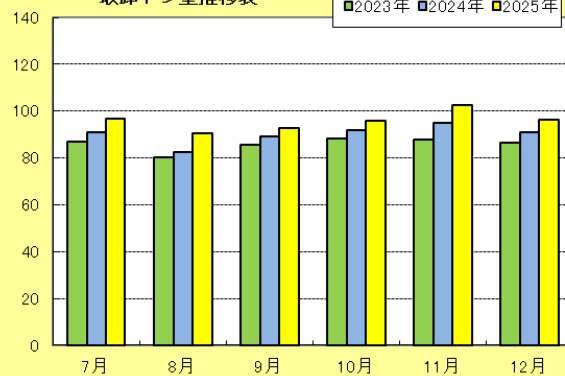
となり、対前年同月比でみると、総取扱量、積込量、取卸量はいずれも21ヵ月連続でプラスとなった。

(千トン) 積込トン量推移表



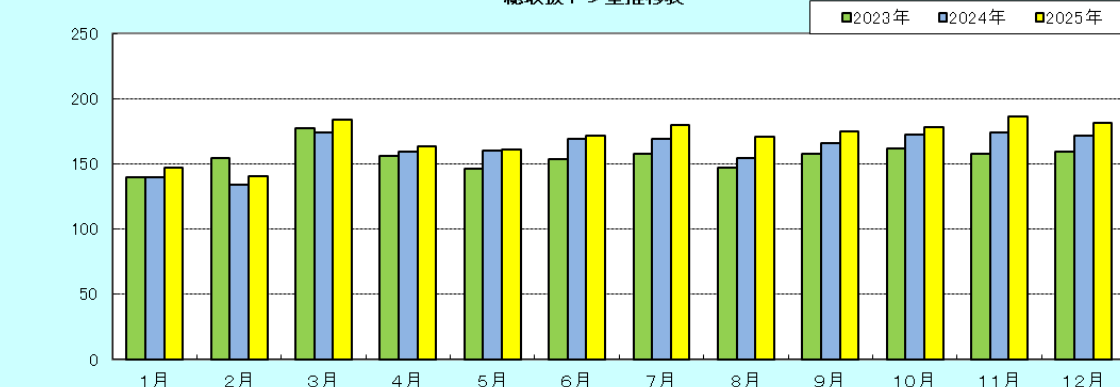
(千トン)

取卸トン量推移表



(千トン)

総取扱トン量推移表



1. 本資料を他に転載するときは、東京税関（成田航空貨物出張所）の資料による旨を注記してください。
2. 本資料の問い合わせは、東京税関成田航空貨物出張所通関総括第2部門（TEL0476-32-6116）までお願いします。

地域別通関動向

● 輸出量

成田空港から輸出された貨物量を通関地域別にみると、

成田地域通関 18,565トン(対前年同月比 **10.0%減**、シェア 35.5%)

その他地域通関 33,720トン(同 13.4%増、同 64.5%)

となり、成田地域通関分は12ヵ月連続で、対前年同月比がマイナスとなった。

● 輸入量

成田空港で輸入された貨物量を通関地域別にみると、

成田地域通関 51,056トン(対前年同月比 3.5%増、シェア 83.9%)

その他地域通関 9,814トン(同 4.8%増、同 16.1%)

となり、成田地域通関分は3ヵ月連続で、対前年同月比がプラスとなった。

仮陸揚貨物動向

仮陸揚貨物を積込、取卸別にみると、

積込量 32,938トン(対前年同月比 10.0%増)

取卸量 35,373トン(同 9.0%増)

となり、積込量、取卸量は共に7ヵ月連続で、対前年同月比がプラスとなった。

(総取扱量に対するシェア37.6%)

生鮮・ドライ取卸貨物動向

2025年12月の成田空港で輸入された貨物(成田地域通関分)を生鮮貨物、ドライ貨物別にみると、

生鮮貨物 6,469トン(対前年同月比 **7.6%減**、シェア 12.7%)

ドライ貨物 44,587トン(同 5.4%増、同 87.3%)

となり、ドライ貨物は3ヵ月連続で、対前年同月比がプラスとなった。

生鮮貨物は、果物は増加(対前年同月比16.1%増)したものの、野菜等(同**30.4%減**)、植物(同**6.7%減**)等の減少により、対前年同月比は5ヵ月連続でマイナスとなった。

成田空港取卸貨物の生鮮・ドライ貨物の内訳

	2025年12月			2024年12月		
	トン	前年同月比	構成比	トン	前年同月比	構成比
成田空港輸入貨物量	51,056	103.5%	100.0%	49,306	102.6%	100.0%
生鮮	6,469	92.4%	12.7%	7,000	98.7%	14.2%
ドライ	44,587	105.4%	87.3%	42,306	103.3%	85.8%