



2025年7月

TOKYO CUSTOMS NARITA AIR CARGO SUB-BRANCH
東京税関成田航空貨物出張所

成田空港貨物取扱量

総取扱量が16ヵ月連続で増加

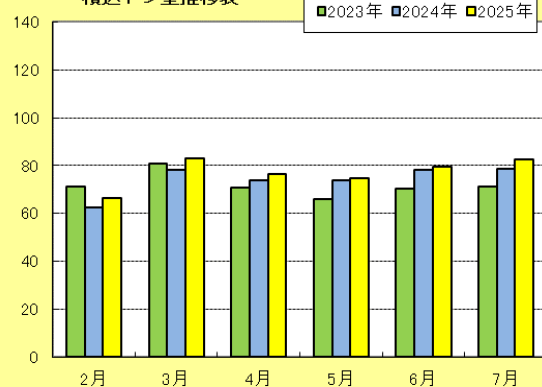
概要

2025年7月の成田空港における国際航空貨物取扱量は、

総取扱量	179,689トン	(対前年同月比	6.0%増)
積込量	82,759トン	(同	5.3%増)
取卸量	96,930トン	(同	6.6%増)

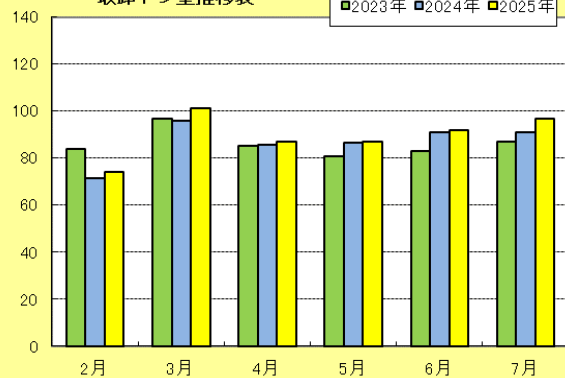
となり、対前年同月比でみると、総取扱量、積込量、取卸量はいずれも16ヵ月連続でプラスとなった。

(千トン) 積込トン量推移表



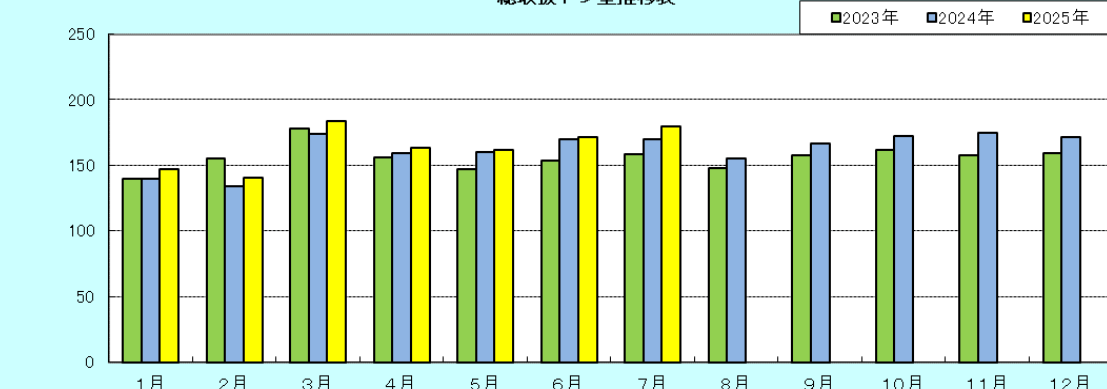
(千トン)

取卸トン量推移表



(千トン)

総取扱トン量推移表



1. 本資料を他に転載するときは、東京税関（成田航空貨物出張所）の資料による旨を注記してください。
2. 本資料の問い合わせは、東京税関成田航空貨物出張所通関総括第2部門（TEL0476-32-6116）までお願いします。



地域別通関動向

● 輸出品

成田空港から輸出された貨物量を通関地域別にみると、

成田地域通関 16,341トン(対前年同月比 **13.7%減**、シェア 33.9%)

その他地域通関 31,926トン(同 13.6%増、同 66.1%)

となり、成田地域通関分は7ヵ月連続で、対前年同月比がマイナスとなった。

● 輸入品

成田空港で輸入された貨物量を通関地域別にみると、

成田地域通関 50,445トン(対前年同月比 4.7%増、シェア 83.7%)

その他地域通関 9,817トン(同 14.5%増、同 16.3%)

となり、成田地域通関分は2ヵ月ぶりに、対前年同月比がプラスとなった。



仮陸揚貨物動向

仮陸揚貨物を積込、取卸別にみると、

積込量 34,492トン(対前年同月比 9.3%増)

取卸量 36,668トン(同 7.1%増)

となり、積込量、取卸量は共に2ヵ月連続で、対前年同月比がプラスとなった。

(総取扱量に対するシェア39.6%)



生鮮・ドライ取卸貨物動向

2025年7月の成田空港で輸入された貨物(成田地域通関分)を生鮮貨物、ドライ貨物別にみると、

生鮮貨物 6,933トン(対前年同月比 8.2%増、シェア 13.7%)

ドライ貨物 43,512トン(同 4.2%増、同 86.3%)

となり、ドライ貨物は15ヵ月連続で、対前年同月比がプラスとなった。

生鮮貨物は、果物(対前年同月比40.0%増)、肉類(同161.7%増)等の増加により、対前年同月比は6ヵ月ぶりにプラスとなった。

成田空港取卸貨物の生鮮・ドライ貨物の内訳

	2025年7月			2024年7月		
	トン	前年同月比	構成比	トン	前年同月比	構成比
成田空港輸入貨物量	50,445	104.7%	100.0%	48,163	102.3%	100.0%
生鮮	6,933	108.2%	13.7%	6,408	98.2%	13.3%
ドライ	43,512	104.2%	86.3%	41,755	102.9%	86.7%