



2021年11月

TOKYO CUSTOMS NARITA AIR CARGO SUB-BRANCH
東京税関成田航空貨物出張所

成田空港貨物取扱量

総取扱量が14カ月連続で増加

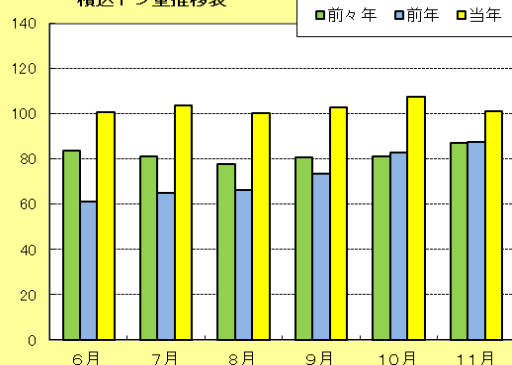
概要

2021年11月の成田空港における国際航空貨物取扱量は、

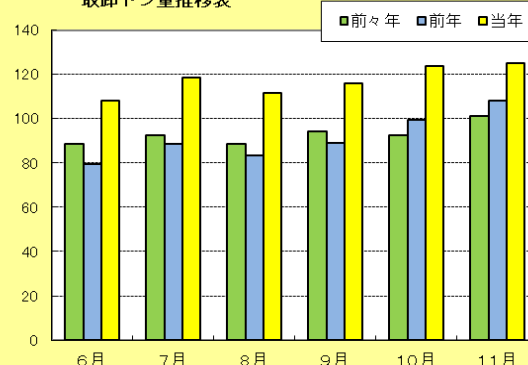
総取扱量	226,052トン	(対前年同月比	15.5%増)
積込量	101,168トン	(同	15.6%増)
取卸量	124,884トン	(同	15.4%増)

となり、対前年同月比で見ると総取扱量、積込量及び取卸量は14カ月連続でプラスとなった。

(千トン) 積込トン量推移表

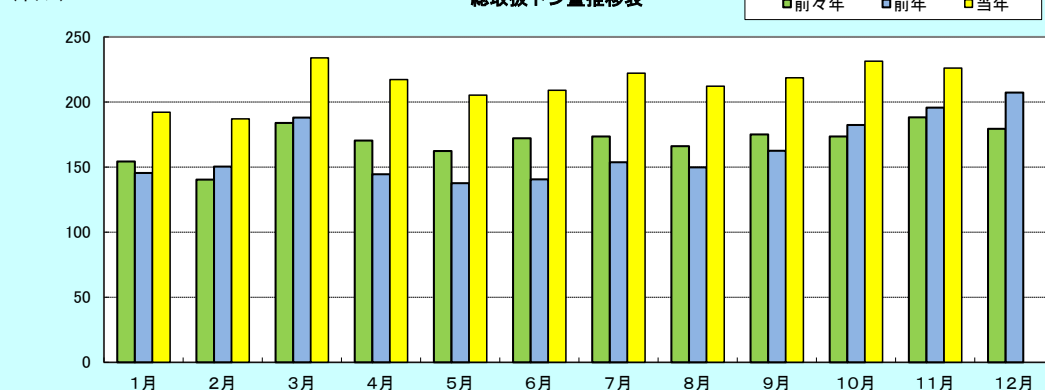


(千トン) 取卸トン量推移表



(千トン)

総取扱トン量推移表



1. 本資料を他に転載するときは、東京税関（成田航空貨物出張所）の資料による旨を注記してください。
2. 本資料の問い合わせは、東京税関成田航空貨物出張所通関総括第2部門（TEL0476-32-6116）までお願いします。



地域別通関動向

● 輸出量

成田空港から輸出された貨物量を通関地域別にみると、

成田地域通関 25,720トン(対前年同月比 14.1%増、シェア 36.6%)

その他地域通関 44,534トン(同 21.9%増、同 63.4%)

となり、成田地域通関分は14ヵ月連続で、対前年同月比がプラスとなった。

● 輸入量

成田空港で輸入された貨物量を通関地域別にみると、

成田地域通関 75,450トン(対前年同月比 14.9%増、シェア 82.1%)

その他地域通関 16,395トン(同 40.3%増、同 17.9%)

となり、成田地域通関分は14ヵ月連続で、対前年同月比がプラスとなった。



仮陸揚貨物動向

仮陸揚貨物を積込、取卸別にみると、

積込量 30,914トン(対前年同月比 8.7%増)

取卸量 33,039トン(同 7.0%増)

となり、積込量は8ヵ月連続で前年同月比がプラスとなり、取卸量は12ヵ月連続で前年同月比がプラスとなった。(シェア28.3%)



生鮮・ドライ取卸貨物動向

2021年11月の成田空港で輸入された貨物(成田地域通関分)を生鮮貨物、ドライ貨物別にみると、

生鮮貨物 8,830トン(対前年同月比 13.6%減、シェア 11.7%)

ドライ貨物 66,620トン(同 20.2%増、同 88.3%)

となり、ドライ貨物は14ヵ月連続で、対前年同月比がプラスとなった。

生鮮貨物は、肉類(対前年同月比53.6%減)、果物(同26.9%減)等の減少により、4ヵ月連続でマイナスとなった。

成田空港取卸貨物の生鮮・ドライ貨物の内訳

	2021年11月			2020年11月		
	トン	前年同月比	構成比	トン	前年同月比	構成比
成田空港輸入貨物量	75,450	114.9%	100.0%	65,648	115.8%	100.0%
生鮮	8,830	86.4%	11.7%	10,225	103.3%	15.6%
ドライ	66,620	120.2%	88.3%	55,423	118.5%	84.4%