

東京港貿易概況(令和6年12月分)速報

目 次

1. 輸出入額の推移表	P1
2. 港別輸出入額	P1
3. 輸出入額推移グラフ	P1
4. 輸出入地域(国)別表	P2
5. 輸出品別表	P3
6. 輸入品別表	P4
7-1. 輸出地域(国)別品別表	P5
7-2. 輸出地域(国)別品別表	P6
8-1. 輸入地域(国)別品別表	P7
8-2. 輸入地域(国)別品別表	P8

- (注) 1. 輸出はFOB価格、輸入はCIF価格による。なお、(P)は速報値である。
2. 輸出は、当該輸出貨物を積載する船舶又は航空機の出港の日、輸入は、当該輸入貨物の輸入許可の日(蔵入貨物、移入貨物、総合保税地域入貨物及び輸入許可前引取貨物は、それぞれ当該貨物の蔵入、移入、総合保税地域入、輸入許可前引取の承認の日)をもって計上。
3. 本発表における東京港の貿易額は、東京税関本関、東京外郵便出張所、立川出張所、前橋出張所、大井出張所の各官署が管轄する区域に蔵置された貨物の通関額によるものである。
なお、東京港の航空貨物は、成田空港等で積卸された貨物に係るものである。
4. 対EUの貿易額は27カ国の実績。
5. 対ASEANの貿易額は10カ国の実績。

1. 本資料を引用する場合、東京税関の資料による旨を注記して下さい。
2. 本資料に関するお問い合わせは東京税関調査部調査統計課まで。
3. 東京税関ホームページ <https://www.customs.go.jp/tokyo/>

東京税関調査部調査統計課
TEL:050-5533-6995

1. 輸出入額の推移表（東京港）

（単位：百万円、％）

	輸 出 額		前年同月比	輸 入 額		前年同月比	差 引 額
令和2年	5,233,124	89.9		10,994,662	95.7		-5,761,539
3年	6,493,775	124.1		12,228,072	111.2		-5,734,297
4年	7,469,375	115.0		15,400,042	125.9		-7,930,667
5年	7,462,364	99.9		15,313,024	99.4		-7,850,659
令和5年 12月	735,865	105.8		1,275,374	97.4		-539,509
令和6年 1月	550,289	106.2		1,283,433	96.9		-733,144
2月	584,911	98.7		1,258,998	120.2		-674,087
3月	691,675	112.3		1,251,225	92.3		-559,551
4月	695,111	107.0		1,351,961	113.2		-656,849
5月	601,610	112.3		1,573,592	121.3		-971,981
6月	694,487	106.2		1,334,757	102.1		-640,270
7月	735,106	113.1		1,510,744	120.0		-775,638
8月	593,108	106.2		1,338,094	103.6		-744,985
9月	733,349	117.1		1,324,948	101.2		-591,600
10月	768,335	109.0		1,463,233	109.9		-694,897
11月	719,810	116.0	(P)	1,384,693	104.9	(P)	-664,883
12月 (P)	797,171	108.3	(P)	1,370,644	107.5	(P)	-573,473

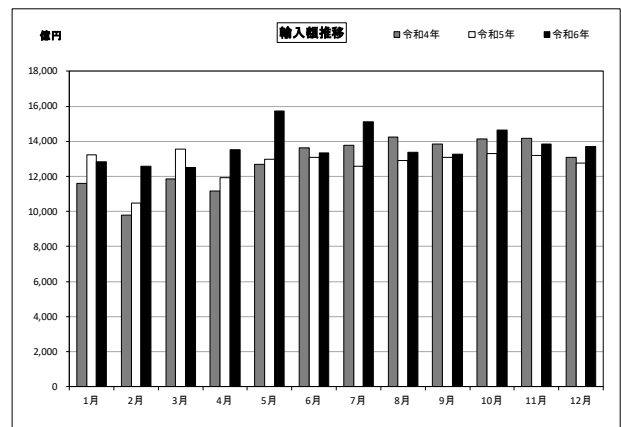
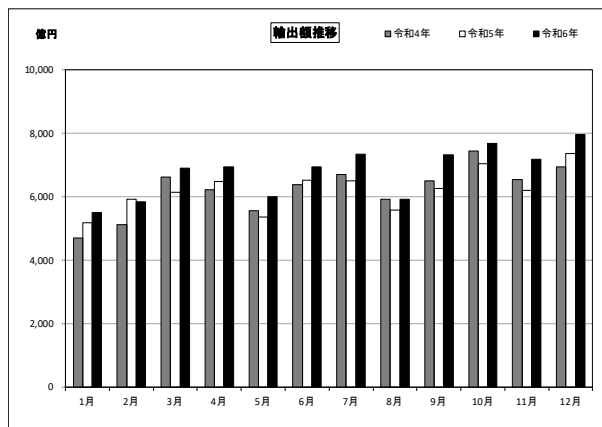
2. 港別輸出入額

（単位：百万円、％）

港 名	輸 出					輸 入					差 引 額
	令和6年12月 (P)			累 計		令和6年12月 (P)			累 計		
	価 額	前 年 同月比	構成比	価 額	前 年 同期比	価 額	前 年 同月比	構成比	価 額	前 年 同期比	
全国海港総額	7,505,835	100.8	100.0	80,475,805	103.9	7,413,423	102.1	100.0	84,616,509	100.6	92,413
管内海港	817,175	108.2	10.9	8,386,131	109.2	1,488,171	106.5	20.1	17,619,010	107.0	-670,996
東京港	797,171	108.3	10.6	8,164,964	109.4	1,370,644	107.5	18.5	16,446,322	107.4	-573,473
航空貨物	190,562	129.8	23.9	1,807,522	132.1	199,064	98.2	14.5	2,431,940	108.2	-8,501
新潟港	11,155	94.7	0.1	127,525	107.0	76,317	112.0	1.0	773,511	113.3	-65,162
直江津港	4,307	125.0	0.1	44,365	102.3	28,770	70.0	0.4	289,343	85.5	-24,464
柏崎港	42	26.4	0.0	42	15.8	-	全減	-	163	41.5	42
酒田港	4,500	111.3	0.1	49,234	92.3	12,440	95.0	0.2	109,670	87.9	-7,940
横浜港	786,633	91.8	10.5	8,540,262	100.2	540,325	103.0	7.3	6,299,334	98.7	246,308
神戸港	695,485	100.9	9.3	7,374,903	98.2	414,368	117.1	5.6	4,667,577	99.3	281,117
大阪港	449,227	111.2	6.0	4,638,982	107.2	524,286	108.8	7.1	6,364,157	103.2	-75,059
名古屋港	1,531,333	107.0	20.4	16,170,660	106.5	661,259	109.2	8.9	7,566,617	103.3	870,074

（注）東京港の航空貨物については内書き（構成比は東京港に対する割合）である。

3. 輸出入額推移グラフ（東京港）



4. 輸 出 入 地 域 (国) 別 表 (東 京 港)

令和6年12月分

(単位：百万円、%)

	輸 出 額	前 年 同月比	構成比	増 減 寄与度	輸 入 額	前 年 同月比	構成比	増 減 寄与度	差 引 額
総 額	797,171	108.3	100.0	8.3	1,370,644	107.5	100.0	7.5	-573,473
アジア	375,403	101.2	47.1	0.6	979,244	111.2	71.4	7.7	-603,842
中華人民共和国	122,823	89.0	15.4	-2.1	565,806	111.4	41.3	4.5	-442,983
大韓民国	31,157	89.6	3.9	-0.5	80,438	108.1	5.9	0.5	-49,282
台湾	43,433	114.3	5.4	0.7	61,253	119.6	4.5	0.8	-17,819
タイ	25,661	82.1	3.2	-0.8	55,031	100.1	4.0	0.0	-29,370
香港	41,841	114.4	5.2	0.7	3,632	126.7	0.3	0.1	38,209
インドネシア	19,744	132.7	2.5	0.7	32,245	110.1	2.4	0.2	-12,501
マレーシア	14,703	103.8	1.8	0.1	29,094	104.3	2.1	0.1	-14,392
シンガポール	25,914	127.8	3.3	0.8	9,793	96.9	0.7	-0.0	16,121
フィリピン	9,991	98.1	1.3	-0.0	26,226	118.3	1.9	0.3	-16,235
ベトナム	21,853	127.7	2.7	0.6	86,333	119.9	6.3	1.1	-64,481
インド	15,100	121.1	1.9	0.4	9,034	106.3	0.7	0.0	6,066
(ASEAN)	118,866	109.7	14.9	1.4	252,631	110.7	18.4	1.9	-133,765
(中華人民共和国(含香港・マカオ))	165,361	94.2	20.7	-1.4	569,440	111.5	41.5	4.6	-404,079
大洋州	4,592	88.2	0.6	-0.1	15,684	131.9	1.1	0.3	-11,092
オーストラリア	3,990	88.6	0.5	-0.1	11,031	152.1	0.8	0.3	-7,041
ニュージーランド	546	86.0	0.1	-0.0	4,466	101.1	0.3	0.0	-3,920
北米	207,373	105.2	26.0	1.4	140,348	93.2	10.2	-0.8	67,025
アメリカ合衆国	203,254	105.6	25.5	1.5	119,695	91.1	8.7	-0.9	83,560
カナダ	4,119	86.5	0.5	-0.1	19,802	108.1	1.4	0.1	-15,683
中南米	10,998	106.5	1.4	0.1	45,038	124.5	3.3	0.7	-34,040
メキシコ	4,964	87.1	0.6	-0.1	13,308	113.1	1.0	0.1	-8,344
ブラジル	4,119	166.0	0.5	0.2	9,626	144.8	0.7	0.2	-5,507
チリ	507	126.6	0.1	0.0	12,503	122.7	0.9	0.2	-11,996
ペルー	197	269.4	0.0	0.0	1,499	522.3	0.1	0.1	-1,302
西欧	105,413	110.1	13.2	1.3	162,288	95.4	11.8	-0.6	-56,875
ドイツ	25,490	120.0	3.2	0.6	34,530	94.6	2.5	-0.2	-9,040
英国	14,634	147.0	1.8	0.6	11,080	70.0	0.8	-0.4	3,553
オランダ	24,782	112.5	3.1	0.4	4,762	98.7	0.3	-0.0	20,020
フランス	9,525	100.1	1.2	0.0	25,669	108.2	1.9	0.2	-16,144
イタリア	5,375	127.1	0.7	0.2	18,640	67.0	1.4	-0.7	-13,264
ベルギー	6,594	120.9	0.8	0.2	3,917	123.5	0.3	0.1	2,677
スペイン	3,148	144.6	0.4	0.1	11,563	132.2	0.8	0.2	-8,415
スイス	1,325	91.8	0.2	-0.0	8,974	79.4	0.7	-0.2	-7,648
アイルランド	1,665	28.8	0.2	-0.6	3,636	119.7	0.3	0.0	-1,970
スウェーデン	1,430	97.7	0.2	-0.0	5,899	125.3	0.4	0.1	-4,470
フィンランド	280	87.0	0.0	-0.0	2,588	78.1	0.2	-0.1	-2,309
デンマーク	1,036	109.7	0.1	0.0	3,657	94.9	0.3	-0.0	-2,621
ノルウェー	462	102.8	0.1	0.0	6,423	101.9	0.5	0.0	-5,961
オーストリア	900	61.3	0.1	-0.1	5,257	94.6	0.4	-0.0	-4,357
トルコ	1,897	98.5	0.2	-0.0	2,820	104.2	0.2	0.0	-923
ポルトガル	205	41.6	0.0	-0.0	759	112.3	0.1	0.0	-555
中東欧・ロシア等	11,334	112.3	1.4	0.2	21,087	106.4	1.5	0.1	-9,753
ロシア	554	175.8	0.1	0.0	3,969	101.9	0.3	0.0	-3,415
チェコ	3,060	131.9	0.4	0.1	3,395	97.2	0.2	-0.0	-335
ハンガリー	1,614	90.8	0.2	-0.0	2,588	112.2	0.2	0.0	-974
ポーランド	5,169	117.7	0.6	0.1	2,435	95.7	0.2	-0.0	2,734
(EU)	97,707	106.9	12.3	0.9	146,759	100.7	10.7	0.1	-49,051
中東	77,531	173.6	9.7	4.5	3,021	94.9	0.2	-0.0	74,510
サウジアラビア	993	102.1	0.1	0.0	341	137.7	0.0	0.0	651
アラブ首長国連邦	74,118	177.5	9.3	4.4	425	181.7	0.0	0.0	73,693
イスラエル	1,256	95.4	0.2	-0.0	1,444	81.4	0.1	-0.0	-187
アフリカ	4,527	259.6	0.6	0.4	3,932	118.8	0.3	0.0	595
南アフリカ共和国	3,386	300.0	0.4	0.3	370	88.6	0.0	-0.0	3,016

5. 輸 出 品 別 表 (東京港)

令和6年12月分

(単位：百万円、%)

商 品 名	単位	数 量	前 年 月 比	価 額	前 年 月 比	構成比	増 減 寄 与 度
総額				797,171	108.3	100.0	8.3
食料品				25,821	129.4	3.2	0.8
原料品				14,517	95.1	1.8	-0.1
金属鉱・くず	MT	52,072	120.2	5,330	81.4	0.7	-0.2
化学製品				105,071	110.9	13.2	1.4
有機化合物				5,052	91.9	0.6	-0.1
無機化合物	MT	4,079	125.4	7,280	91.9	0.9	-0.1
染料・塗料等	MT	2,106	119.6	5,085	125.0	0.6	0.1
医薬品	MT	582	135.1	8,782	149.5	1.1	0.4
化粧品類	MT	9,857	107.0	17,496	116.7	2.2	0.3
プラスチック	MT	56,889	101.7	34,563	107.5	4.3	0.3
原料別製品				53,823	97.4	6.8	-0.2
ゴム製品	MT	5,115	82.4	7,614	88.3	1.0	-0.1
紙類・同製品	MT	12,793	62.4	3,877	89.1	0.5	-0.1
非金属鉱物製品				8,822	98.4	1.1	-0.0
鉄鋼	MT	10,550	92.2	4,570	109.7	0.6	0.1
非鉄金属	MT	3,841	96.3	11,182	102.4	1.4	0.0
(銅・同合金)	MT	1,800	77.7	6,491	98.8	0.8	-0.0
金属製品				13,609	96.7	1.7	-0.1
(手道具類・機械用工具)	MT	237	64.1	2,101	94.4	0.3	-0.0
機械類・輸送用機器				373,947	99.7	46.9	-0.2
原動機	MT	9,894	95.0	30,915	101.3	3.9	0.1
(内燃機関)	MT	8,478	90.0	27,142	98.3	3.4	-0.1
農業用機械				10,135	68.6	1.3	-0.6
(トラクター)	NO	2,908	65.6	9,468	68.6	1.2	-0.6
事務用機器				45,168	120.0	5.7	1.0
(電算機類(含周辺機器))	TNO	73	136.3	9,486	116.0	1.2	0.2
(電算機類の部分品)	MT	4,516	125.1	35,054	123.0	4.4	0.9
金属加工機械				7,596	176.5	1.0	0.4
(工作機械)	NO	1,192	219.1	6,517	227.0	0.8	0.5
加熱用・冷却用機器				4,983	105.6	0.6	0.0
ポンプ・遠心分離機				19,715	99.4	2.5	-0.0
ベアリング・同部分品	MT	3,363	98.1	6,588	99.5	0.8	-0.0
半導体等製造装置	MT	1,063	106.0	20,369	60.3	2.6	-1.8
重電機器				15,363	128.6	1.9	0.5
電気回路等の機器				19,719	105.4	2.5	0.1
映像機器	NO	219,191	127.3	3,970	115.7	0.5	0.1
(映像記録・再生機器)	NO	13,358	106.9	1,177	110.1	0.1	0.0
音響・映像機器の部分品	MT	81	76.5	1,572	104.3	0.2	0.0
通信機				1,489	82.5	0.2	-0.0
電池				6,369	123.1	0.8	0.2
半導体等電子部品				12,700	104.4	1.6	0.1
(I C)	TNO	741,112	111.7	7,736	108.0	1.0	0.1
(個別半導体)	TNO	148,022	109.2	3,360	103.6	0.4	0.0
自動車用等の電気機器				3,686	99.1	0.5	-0.0
電気計測機器				20,017	93.6	2.5	-0.2
コンデンサー	TH	416,244	123.1	5,462	130.0	0.7	0.2
自動車	NO	2,851	89.5	6,736	79.7	0.8	-0.2
自動車の部分品	MT	18,818	94.3	38,603	101.1	4.8	0.1
航空機類				2,454	71.9	0.3	-0.1
その他				223,993	127.7	28.1	6.6
科学光学機器				19,242	82.0	2.4	-0.6
(写真機用レンズ)	MT	10	44.7	1,403	47.5	0.2	-0.2
(計測機器類)				9,345	80.5	1.2	-0.3
時計・部分品				779	74.4	0.1	-0.0
写真用・映画用材料				2,280	61.6	0.3	-0.2
記録媒体(含記録済)	TNO	177	34.8	1,766	90.4	0.2	-0.0
プラスチック製品	MT	2,047	108.5	6,086	108.7	0.8	0.1
事務用品				3,405	102.2	0.4	0.0
再輸出品				167,819	149.2	21.1	7.5

6. 輸 入 品 別 表 (東京港)

令和6年12月分

(単位: 百万円、%)

商 品 名	単位	数 量	前 年 同 月 比	価 額	前 年 同 月 比	構成比	増 減 寄与度
総額				1,370,644	107.5	100.0	7.5
食料品				234,130	106.8	17.1	1.2
肉類・同調製品	MT	80,106	104.4	57,816	113.2	4.2	0.5
魚介類・同調製品	MT	55,218	100.4	60,110	106.8	4.4	0.3
(さけ・ます)	MT	8,646	97.5	11,381	117.5	0.8	0.1
(えび)	MT	8,079	106.1	11,680	110.5	0.9	0.1
果実	MT	52,424	106.5	15,941	116.4	1.2	0.2
野菜	MT	64,629	109.4	16,096	110.4	1.2	0.1
アルコール飲料	KL	12,772	109.8	10,551	98.2	0.8	-0.0
たばこ				35,587	91.0	2.6	-0.3
原料品				24,244	111.0	1.8	0.2
木材				5,569	104.6	0.4	0.0
鉱物性燃料				1,452	148.1	0.1	0.0
化学製品				125,957	107.1	9.2	0.7
有機化合物				16,018	99.3	1.2	-0.0
無機化合物	MT	20,208	108.0	9,291	79.1	0.7	-0.2
医薬品	MT	2,411	81.6	20,072	78.3	1.5	-0.4
化粧品類	MT	22,924	110.4	25,495	122.8	1.9	0.4
プラスチック	MT	88,118	128.8	31,105	123.6	2.3	0.5
原料別製品				129,785	110.1	9.5	0.9
木製品等(除家具)				10,654	111.7	0.8	0.1
紙類・同製品	MT	39,340	100.6	12,680	107.1	0.9	0.1
織物用糸・繊維製品				22,774	109.3	1.7	0.2
非金属鉱物製品				11,914	114.4	0.9	0.1
非鉄金属	MT	5,919	117.5	22,162	96.2	1.6	-0.1
(銀)	KG	104,649	67.2	12,123	84.7	0.9	-0.2
金属製品				33,176	111.9	2.4	0.3
機械類・輸送用機器				514,131	105.2	37.5	2.0
原動機	MT	4,301	105.6	17,241	67.3	1.3	-0.7
事務用機器				115,636	110.4	8.4	0.9
(電算機類(含周辺機器))	TNO	2,866	116.7	94,141	113.4	6.9	0.9
(電算機類の部分品)	MT	2,855	105.1	17,952	97.5	1.3	-0.0
加熱用・冷却用機器				13,934	132.1	1.0	0.3
ポンプ・遠心分離機				16,863	109.2	1.2	0.1
半導体等製造装置	MT	147	36.1	5,108	156.5	0.4	0.1
重電機器				24,270	99.2	1.8	-0.0
電気回路等の機器	MT	1,585	98.3	11,944	93.5	0.9	-0.1
音響・映像機器(含部品)				43,379	105.0	3.2	0.2
(映像記録・再生機器)	NO	913,039	126.9	9,971	114.4	0.7	0.1
通信機				29,735	91.4	2.2	-0.2
(電話機)	TNO	266	123.0	3,982	127.8	0.3	0.1
家庭用電気機器				29,018	112.1	2.1	0.2
半導体等電子部品				46,682	107.9	3.4	0.3
(I C)	TNO	219,035	113.2	36,580	113.0	2.7	0.3
電気計測機器				17,716	129.0	1.3	0.3
自動車の部分品	MT	13,738	104.7	19,333	112.3	1.4	0.2
その他				340,946	110.3	24.9	2.5
家具	MT	39,371	117.0	25,846	113.2	1.9	0.2
バッグ類	MT	6,989	116.5	25,673	121.8	1.9	0.4
衣類・同附属品				86,113	106.0	6.3	0.4
はき物	MT	9,530	116.1	33,751	121.9	2.5	0.5
科学光学機器				45,777	101.8	3.3	0.1
時計・部分品				4,361	121.5	0.3	0.1
記録媒体(含記録済)				6,539	141.2	0.5	0.1
プラスチック製品	MT	35,750	105.9	27,358	110.8	2.0	0.2
がん具類	MT	8,829	130.3	33,759	137.7	2.5	0.7
再輸入品				11,830	100.9	0.9	0.0

(製品輸入比率 81.0%)

7-1. 輸 出 地 域 (国) 別 品 別 表 (東京港)

令和6年12月分

(単位: 百万円、%)

商 品 名	アメリカ合衆国			E U			中華人民共和国 (含香港・マカオ)		
	価 額	前 年 同月比	増 減 寄与度	価 額	前 年 同月比	増 減 寄与度	価 額	前 年 同月比	増 減 寄与度
総額	203,254	105.6	5.6	97,707	106.9	6.9	165,361	94.2	-5.8
食料品	5,241	140.1	0.8	1,658	144.9	0.6	4,638	115.6	0.4
原料品	861	110.3	0.0	2,654	145.4	0.9	3,261	62.4	-1.1
金属鉱・くず	177	158.8	0.0	26	全増	0.0	2,009	55.4	-0.9
化学製品	17,598	105.8	0.5	13,228	113.5	1.7	33,445	124.5	3.8
有機化合物	1,275	80.2	-0.2	1,136	95.0	-0.1	668	110.2	0.0
無機化合物	4,634	76.3	-0.7	293	363.2	0.2	376	122.9	0.0
染料・塗料等	789	168.8	0.2	622	109.4	0.1	1,232	150.0	0.2
医薬品	980	139.4	0.1	1,655	411.3	1.4	4,364	132.2	0.6
化粧品類	1,540	108.8	0.1	1,219	230.7	0.8	10,447	119.0	0.9
プラスチック	5,478	120.7	0.5	6,697	120.2	1.2	10,479	111.5	0.6
原料別製品	13,032	87.6	-1.0	8,403	122.7	1.7	10,881	95.8	-0.3
ゴム製品	2,951	84.9	-0.3	1,258	92.8	-0.1	1,128	74.5	-0.2
紙類・同製品	419	96.9	-0.0	893	104.7	0.0	803	90.2	-0.0
非金属鉱物製品	1,493	88.6	-0.1	2,262	113.8	0.3	2,024	93.9	-0.1
鉄鋼	613	108.4	0.0	848	241.9	0.5	619	113.4	0.0
非鉄金属	1,458	67.3	-0.4	1,130	127.7	0.3	2,811	120.7	0.3
(銅・同合金)	1,164	78.2	-0.2	333	320.4	0.3	1,050	82.5	-0.1
金属製品	5,082	95.7	-0.1	1,360	146.8	0.5	2,220	85.0	-0.2
(手道具類・機械用工具)	561	79.5	-0.1	296	119.6	0.1	436	95.6	-0.0
機械類・輸送用機器	140,568	109.0	6.0	53,633	104.9	2.7	57,025	71.2	-13.1
原動機	13,092	115.5	0.9	5,829	119.4	1.0	3,684	104.8	0.1
(内燃機関)	12,484	116.5	0.9	5,269	118.1	0.9	2,496	88.1	-0.2
農業用機械	5,999	64.1	-1.7	134	7.6	-1.8	27	154.1	0.0
(トラクター)	5,906	65.6	-1.6	77	5.1	-1.6	-	-	-
事務用機器	19,381	133.0	2.5	10,492	138.1	3.2	4,359	77.7	-0.7
(電算機類(含周辺機器))	5,345	120.7	0.5	2,486	118.7	0.4	416	109.9	0.0
(電算機類の部分品)	13,834	141.3	2.1	7,833	144.9	2.7	3,908	75.7	-0.7
金属加工機械	563	118.9	0.0	1,036	294.4	0.7	2,673	120.1	0.3
(工作機械)	296	99.9	-0.0	878	435.5	0.7	2,453	144.7	0.4
加熱用・冷却用機器	2,162	169.8	0.5	748	80.2	-0.2	526	45.3	-0.4
ポンプ・遠心分離機	7,379	121.8	0.7	3,611	105.7	0.2	2,646	64.4	-0.8
ベアリング・同部分品	1,777	102.1	0.0	888	79.2	-0.3	1,379	121.5	0.1
半導体等製造装置	9,268	166.0	1.9	570	14.5	-3.7	3,286	18.4	-8.3
重電機器	10,640	181.1	2.5	2,016	85.9	-0.4	1,115	65.7	-0.3
電気回路等の機器	2,350	81.9	-0.3	2,551	117.1	0.4	5,229	110.1	0.3
映像機器	687	155.3	0.1	250	253.6	0.2	688	128.9	0.1
(映像記録・再生機器)	604	163.5	0.1	154	272.1	0.1	208	86.0	-0.0
音響・映像機器の部分品	361	95.4	-0.0	99	57.7	-0.1	657	151.3	0.1
通信機	282	147.0	0.0	119	48.9	-0.1	98	21.8	-0.2
電池	4,313	168.5	0.9	556	89.7	-0.1	954	65.6	-0.3
半導体等電子部品	1,757	108.0	0.1	976	117.6	0.2	3,330	101.6	0.0
(I C)	1,478	98.4	-0.0	131	101.3	0.0	1,736	112.7	0.1
(個別半導体)	241	237.5	0.1	623	233.4	0.4	1,214	131.3	0.2
自動車用等の電気機器	2,438	99.0	-0.0	360	133.3	0.1	147	75.9	-0.0
電気計測機器	7,216	131.3	0.9	2,390	102.3	0.1	3,433	57.4	-1.5
コンデンサー	1,279	116.5	0.1	1,314	105.4	0.1	1,242	127.2	0.2
自動車	1,357	37.3	-1.2	7	699.7	0.0	6	全増	0.0
自動車の部分品	23,240	107.4	0.8	1,816	105.1	0.1	1,924	73.1	-0.4
航空機類	1,437	54.8	-0.6	405	239.2	0.3	43	13.7	-0.2
その他	25,955	94.8	-0.7	18,131	96.7	-0.7	56,110	116.9	4.6
科学光学機器	4,626	78.4	-0.7	5,092	67.2	-2.7	4,674	98.7	-0.0
(写真機用レンズ)	562	61.9	-0.2	234	15.1	-1.4	378	187.9	0.1
(計測機器類)	1,810	64.3	-0.5	2,733	64.9	-1.6	2,261	148.8	0.4
時計・部分品	124	247.3	0.0	44	37.2	-0.1	467	79.8	-0.1
写真用・映画用材料	56	21.9	-0.1	200	32.8	-0.4	947	65.4	-0.3
記録媒体(含記録済)	239	56.1	-0.1	123	106.0	0.0	734	61.3	-0.3
プラスチック製品	1,650	117.9	0.1	667	124.3	0.1	1,597	101.3	0.0
事務用品	983	112.7	0.1	746	256.6	0.5	732	60.2	-0.3
再輸出品	14,158	119.6	1.2	8,709	114.7	1.2	37,332	127.8	4.6

7-2. 輸 出 地 域（国）別 品 別 表（東京港）

令和6年12月分

（単位：百万円、％）

商 品 名	大 韓 民 国			台 湾			A S E A N		
	価 額	前 年 同月比	増 減 寄与度	価 額	前 年 同月比	増 減 寄与度	価 額	前 年 同月比	増 減 寄与度
総額	31,157	89.6	-10.4	43,433	114.3	14.3	118,866	109.7	9.7
食料品	744	118.3	0.3	5,534	128.1	3.2	5,080	125.2	0.9
原料品	1,016	97.7	-0.1	599	90.5	-0.2	5,156	101.1	0.0
金属鉱・くず	504	86.6	-0.2	297	183.8	0.4	2,294	114.6	0.3
化学製品	7,122	73.1	-7.5	12,748	112.0	3.6	14,738	109.9	1.2
有機化合物	938	93.6	-0.2	300	101.1	0.0	411	95.8	-0.0
無機化合物	506	123.9	0.3	474	88.3	-0.2	509	239.9	0.3
染料・塗料等	198	83.2	-0.1	204	75.7	-0.2	1,336	105.6	0.1
医薬品	417	88.5	-0.2	212	107.4	0.0	607	182.2	0.3
化粧品類	577	81.6	-0.4	997	99.5	-0.0	2,150	106.3	0.1
プラスチック	1,490	81.7	-1.0	1,377	69.6	-1.6	5,949	94.2	-0.3
原料別製品	4,123	125.0	2.4	4,472	111.5	1.2	9,141	96.9	-0.3
ゴム製品	154	100.0	-0.0	109	128.8	0.1	1,293	101.5	0.0
紙類・同製品	247	142.9	0.2	545	115.2	0.2	650	70.4	-0.3
非金属鉱物製品	958	104.0	0.1	615	87.7	-0.2	847	102.1	0.0
鉄鋼	534	89.6	-0.2	152	75.0	-0.1	1,469	100.8	0.0
非鉄金属	1,508	171.9	1.8	2,525	123.4	1.3	1,514	104.2	0.1
（銅・同合金）	1,301	196.3	1.8	1,672	137.7	1.2	910	94.2	-0.1
金属製品	605	137.4	0.5	400	104.9	0.0	2,632	91.3	-0.2
（手道具類・機械用工具）	149	149.1	0.1	163	152.4	0.1	307	101.7	0.0
機械類・輸送用機器	11,591	85.5	-5.7	14,049	115.6	5.0	60,633	113.0	6.4
原動機	594	89.2	-0.2	215	93.4	-0.0	5,070	104.9	0.2
（内燃機関）	201	88.9	-0.1	208	98.4	-0.0	4,595	102.4	0.1
農業用機械	119	62.2	-0.2	182	108.9	0.0	1,345	220.0	0.7
（トラクター）	60	32.9	-0.4	3	2.5	-0.3	1,332	226.7	0.7
事務用機器	776	99.5	-0.0	129	66.6	-0.2	7,447	128.3	1.5
（電算機類（含周辺機器））	201	74.2	-0.2	64	52.3	-0.2	456	127.3	0.1
（電算機類の部分品）	564	113.4	0.2	64	90.8	-0.0	6,820	133.0	1.6
金属加工機械	40	48.6	-0.1	108	75.5	-0.1	2,262	495.3	1.7
（工作機械）	-	全減	-0.1	64	82.7	-0.0	2,006	33.2倍	1.8
加熱用・冷却用機器	40	43.9	-0.1	202	118.5	0.1	752	138.7	0.2
ポンプ・遠心分離機	879	132.7	0.6	317	61.3	-0.5	3,279	98.4	-0.0
ベアリング・同部分品	605	71.1	-0.7	66	86.8	-0.0	884	106.6	0.1
半導体等製造装置	221	65.2	-0.3	3,336	71.1	-3.6	3,651	283.2	2.2
重電機器	94	96.8	-0.0	254	76.7	-0.2	841	87.1	-0.1
電気回路等の機器	1,824	133.2	1.3	751	120.0	0.3	4,167	90.8	-0.4
映像機器	76	98.1	-0.0	31	268.2	0.1	128	65.8	-0.1
（映像記録・再生機器）	74	96.0	-0.0	18	336.9	0.0	83	58.2	-0.1
音響・映像機器の部分品	19	49.6	-0.1	36	101.6	0.0	339	98.2	-0.0
通信機	133	95.1	-0.0	21	31.8	-0.1	395	91.1	-0.0
電池	34	781.1	0.1	73	68.0	-0.1	293	102.3	0.0
半導体等電子部品	575	39.3	-2.6	682	123.2	0.3	3,272	104.8	0.1
（I C）	119	98.3	-0.0	254	57.0	-0.5	2,486	102.7	0.1
（個別半導体）	116	9.1	-3.3	154	577.9	0.3	577	159.6	0.2
自動車用等の電気機器	1	25.2	-0.0	36	114.9	0.0	435	84.2	-0.1
電気計測機器	2,368	62.5	-4.1	1,418	257.8	2.3	2,331	97.4	-0.1
コンデンサー	147	103.7	0.0	63	98.3	-0.0	1,168	221.9	0.6
自動車	18	517.2	0.0	1,857	146.2	1.5	1,169	46.6	-1.2
自動車の部分品	64	101.0	0.0	164	68.8	-0.2	8,495	90.9	-0.8
航空機類	27	162.0	0.0	8	全増	0.0	29	39.4	-0.0
その他	6,559	101.0	0.2	6,031	110.0	1.4	24,118	106.1	1.3
科学光学機器	944	57.1	-2.0	468	97.6	-0.0	1,579	100.4	0.0
（写真機用レンズ）	103	119.9	0.0	6	76.5	-0.0	45	160.1	0.0
（計測機器類）	612	44.9	-2.2	244	137.0	0.2	802	119.2	0.1
時計・部分品	28	796.9	0.1	36	119.1	0.0	30	70.0	-0.0
写真用・映画用材料	558	78.8	-0.4	303	120.6	0.1	160	43.4	-0.2
記録媒体（含記録済）	172	362.6	0.4	393	555.9	0.8	27	70.4	-0.0
プラスチック製品	119	81.0	-0.1	356	144.9	0.3	1,271	99.6	-0.0
事務用品	199	75.5	-0.2	14	31.1	-0.1	293	111.0	0.0
再輸出品	3,367	152.2	3.3	2,982	107.8	0.6	19,049	113.6	2.1

8-1. 輸 入 地 域（国）別 品 別 表（東京港）

令和6年12月分

（単位：百万円、％）

商 品 名	アメリカ合衆国			E U			中華人民共和国 （含香港・マカオ）		
	価 額	前 年 同月比	増 減 寄与度	価 額	前 年 同月比	増 減 寄与度	価 額	前 年 同月比	増 減 寄与度
総額	119,695	91.1	-8.9	146,759	100.7	0.7	569,440	111.5	11.5
食料品	34,222	103.8	1.0	40,966	97.5	-0.7	26,857	111.7	0.6
肉類・同調製品	14,262	95.6	-0.5	7,711	107.8	0.4	2,304	117.4	0.1
魚介類・同調製品	3,414	113.0	0.3	828	130.5	0.1	9,563	107.0	0.1
（さけ・ます）	38	52.9	-0.0	54	81.5	-0.0	1	全増	0.0
（えび）	10	137.3	0.0	176	470.0	0.1	416	145.0	0.0
果実	3,770	99.7	-0.0	499	106.6	0.0	2,289	111.1	0.0
野菜	3,105	96.8	-0.1	1,782	128.1	0.3	8,505	118.0	0.3
アルコール飲料	863	68.3	-0.3	7,123	101.3	0.1	140	175.8	0.0
たばこ	1,430	18.1倍	1.0	14,543	81.1	-2.3	12	18.8	-0.0
原料品	4,472	126.8	0.7	5,079	95.5	-0.2	2,172	91.5	-0.0
木材	241	112.3	0.0	1,934	104.9	0.1	267	83.0	-0.0
鉱物性燃料	323	103.7	0.0	238	123.2	0.0	365	210.4	0.0
化学製品	20,538	96.4	-0.6	24,355	117.4	2.5	27,855	113.7	0.7
有機化合物	1,675	66.3	-0.6	3,181	104.1	0.1	6,969	110.4	0.1
無機化合物	2,304	62.6	-1.0	2,401	153.1	0.6	2,315	60.9	-0.3
医薬品	3,853	64.4	-1.6	4,743	109.5	0.3	2,789	125.4	0.1
化粧品類	2,771	138.1	0.6	5,960	129.1	0.9	4,717	108.7	0.1
プラスチック	4,262	125.1	0.7	2,917	84.9	-0.4	5,097	116.1	0.1
原料別製品	8,335	123.8	1.2	10,994	97.5	-0.2	59,476	111.2	1.2
木製品等（除家具）	27	240.5	0.0	1,872	85.1	-0.2	4,027	115.8	0.1
紙類・同製品	1,288	110.7	0.1	1,406	100.6	0.0	6,913	117.2	0.2
織物用糸・繊維製品	1,218	153.3	0.3	930	86.0	-0.1	14,630	108.7	0.2
非金属鉱物製品	1,643	131.0	0.3	1,393	106.0	0.1	5,577	108.0	0.1
非鉄金属	1,903	117.8	0.2	579	91.2	-0.0	3,174	69.8	-0.3
（銀）	202	156.7	0.1	2	全増	0.0	73	2.9	-0.5
金属製品	1,363	111.4	0.1	2,605	91.9	-0.2	19,431	115.8	0.5
機械類・輸送用機器	34,770	82.5	-5.6	38,777	96.0	-1.1	283,656	108.3	4.3
原動機	9,514	59.1	-5.0	2,291	48.9	-1.6	2,174	170.8	0.2
事務用機器	1,452	105.6	0.1	1,095	102.6	0.0	94,910	111.9	2.0
（電算機類（含周辺機器））	1,162	117.1	0.1	702	100.7	0.0	82,302	115.7	2.2
（電算機類の部分品）	284	76.4	-0.1	375	109.8	0.0	10,888	93.0	-0.2
加熱用・冷却用機器	327	120.1	0.0	1,503	164.4	0.4	9,248	124.9	0.4
ポンプ・遠心分離機	1,478	82.9	-0.2	2,719	110.3	0.2	7,918	119.1	0.2
半導体等製造装置	817	74.0	-0.2	107	117.0	0.0	588	104.3	0.0
重電機器	880	64.0	-0.4	977	124.7	0.1	15,022	99.1	-0.0
電気回路等の機器	774	66.4	-0.3	923	76.0	-0.2	5,866	93.6	-0.1
音響・映像機器（含部品）	735	137.6	0.2	1,499	195.9	0.5	30,329	103.6	0.2
（映像記録・再生機器）	183	147.9	0.0	340	105.1	0.0	6,349	117.0	0.2
通信機	991	98.8	-0.0	1,077	113.8	0.1	16,483	91.7	-0.3
（電話機）	26	123.9	0.0	9	138.0	0.0	3,542	150.1	0.2
家庭用電気機器	110	69.4	-0.0	1,168	141.4	0.2	21,531	109.0	0.3
半導体等電子部品	1,629	120.3	0.2	2,192	121.1	0.3	9,579	97.1	-0.1
（I C）	961	98.8	-0.0	1,681	127.1	0.2	3,917	106.0	0.0
電気計測機器	4,215	117.3	0.5	3,988	125.2	0.6	4,807	140.8	0.3
自動車の部分品	1,236	112.9	0.1	4,535	137.7	0.9	7,578	104.4	0.1
その他	17,035	70.0	-5.6	26,348	102.2	0.4	169,058	117.2	4.9
家具	320	71.7	-0.1	2,924	97.1	-0.1	16,583	117.1	0.5
バッグ類	102	319.5	0.1	5,329	156.7	1.3	13,361	116.7	0.4
衣類・同附属品	264	95.7	-0.0	1,474	116.3	0.1	48,889	110.6	0.9
はき物	26	8.7	-0.2	424	78.0	-0.1	10,177	114.4	0.3
科学光学機器	9,832	101.5	0.1	8,620	101.9	0.1	9,440	113.4	0.2
時計・部分品	24	121.8	0.0	270	61.2	-0.1	1,602	127.2	0.1
記録媒体（含記録済）	194	102.2	0.0	289	90.9	-0.0	1,010	122.7	0.0
プラスチック製品	1,054	73.7	-0.3	870	129.1	0.1	15,740	116.9	0.4
がん具類	159	130.4	0.0	214	114.0	0.0	27,445	130.4	1.3
再輸入品	2,053	59.6	-1.1	1,294	113.6	0.1	2,634	93.7	-0.0

8-2. 輸入地域（国）別品別表（東京港）

令和6年12月分

（単位：百万円、％）

商 品 名	大 韓 民 国			台 湾			A S E A N		
	価 額	前 年 同月比	増 減 寄与度	価 額	前 年 同月比	増 減 寄与度	価 額	前 年 同月比	増 減 寄与度
総額	80,438	108.1	8.1	61,253	119.6	19.6	252,631	110.7	10.7
食料品	17,551	94.7	-1.3	947	88.3	-0.2	36,215	110.1	1.5
肉類・同調製品	86	611.9	0.1	15	12.1倍	0.0	6,201	108.5	0.2
魚介類・同調製品	705	81.7	-0.2	316	90.9	-0.1	12,231	98.1	-0.1
（さけ・ます）	-	-	-	-	-	-	65	58.5	-0.0
（えび）	-	-	-	77	186.3	0.1	5,356	105.5	0.1
果実	325	163.2	0.2	29	73.5	-0.0	4,903	125.5	0.4
野菜	488	95.7	-0.0	307	79.3	-0.2	1,219	109.0	0.0
アルコール飲料	407	102.3	0.0	58	156.5	0.0	70	88.2	-0.0
たばこ	12,829	91.1	-1.7	-	-	-	3,307	94.2	-0.1
原料品	535	111.7	0.1	1,898	226.5	2.1	4,690	129.6	0.5
木材	-	全減	-0.0	1	全増	0.0	329	122.3	0.0
鉱物性燃料	304	318.7	0.3	23	83.0	-0.0	157	117.3	0.0
化学製品	17,278	130.1	5.4	8,910	142.1	5.2	15,682	108.5	0.5
有機化合物	811	104.5	0.0	746	84.6	-0.3	1,553	102.4	0.0
無機化合物	358	64.8	-0.3	433	103.5	0.0	865	122.5	0.1
医薬品	3,587	128.1	1.1	255	67.9	-0.2	945	155.6	0.1
化粧品類	7,813	133.4	2.6	133	107.1	0.0	2,982	104.1	0.1
プラスチック	3,443	138.6	1.3	6,601	173.6	5.5	6,662	104.6	0.1
原料別製品	12,989	88.4	-2.3	5,840	114.5	1.4	24,643	122.3	2.0
木製品等（除家具）	12	216.5	0.0	17	84.2	-0.0	4,238	133.7	0.5
紙類・同製品	443	66.6	-0.3	166	113.9	0.0	2,347	99.7	-0.0
織物用糸・繊維製品	610	127.9	0.2	1,045	123.9	0.4	3,844	104.5	0.1
非金属鉱物製品	268	108.3	0.0	214	134.3	0.1	2,097	150.1	0.3
非鉄金属	8,395	81.1	-2.6	1,461	103.4	0.1	2,954	179.8	0.6
（銀）	7,771	82.1	-2.3	3	190.7	0.0	1,125	58.8倍	0.5
金属製品	1,455	99.4	-0.0	2,126	112.6	0.5	5,225	111.6	0.2
機械類・輸送用機器	23,581	111.1	3.2	32,959	119.6	10.5	83,108	103.6	1.3
原動機	633	107.0	0.1	111	113.9	0.0	868	84.7	-0.1
事務用機器	390	40.2	-0.8	2,726	110.5	0.5	14,168	111.7	0.6
（電算機類（含周辺機器））	132	42.6	-0.2	1,413	120.5	0.5	7,698	97.6	-0.1
（電算機類の部分品）	222	35.3	-0.5	1,204	103.0	0.1	4,820	129.2	0.5
加熱用・冷却用機器	699	144.0	0.3	104	77.5	-0.1	1,635	147.3	0.2
ポンプ・遠心分離機	675	109.9	0.1	604	135.7	0.3	2,467	99.6	-0.0
半導体等製造装置	462	79.1	-0.2	2,339	13.5倍	4.2	609	96.8	-0.0
重電機器	268	73.4	-0.1	762	120.2	0.3	6,023	105.7	0.1
電気回路等の機器	469	85.5	-0.1	594	131.5	0.3	2,511	105.0	0.1
音響・映像機器（含部品）	979	59.7	-0.9	1,031	92.5	-0.2	8,142	109.4	0.3
（映像記録・再生機器）	680	101.6	0.0	221	67.3	-0.2	2,078	128.0	0.2
通信機	1,659	84.5	-0.4	2,447	91.7	-0.4	5,978	81.4	-0.6
（電話機）	20	37.0	-0.0	8	498.1	0.0	377	56.4	-0.1
家庭用電気機器	219	119.7	0.0	70	187.1	0.1	5,847	120.2	0.4
半導体等電子部品	9,723	139.6	3.7	16,866	115.7	4.5	6,333	78.4	-0.8
（I C）	9,631	141.4	3.8	16,095	115.1	4.1	4,084	79.9	-0.5
電気計測機器	367	97.9	-0.0	268	93.8	-0.0	2,154	147.5	0.3
自動車の部分品	492	87.7	-0.1	465	87.1	-0.1	4,152	116.7	0.3
その他	8,200	134.4	2.8	10,676	103.3	0.7	88,135	115.0	5.0
家具	176	78.0	-0.1	922	103.0	0.1	4,497	121.7	0.4
バッグ類	52	91.9	-0.0	127	84.7	-0.0	5,956	108.3	0.2
衣類・同附属品	170	72.6	-0.1	116	149.5	0.1	28,962	106.7	0.8
はき物	63	193.0	0.0	102	146.9	0.1	22,250	130.0	2.3
科学光学機器	946	109.8	0.1	3,506	115.2	0.9	5,846	86.0	-0.4
時計・部分品	3	98.1	-0.0	13	57.2	-0.0	62	42.6	-0.0
記録媒体（含記録済）	3,314	254.8	2.7	1,186	80.1	-0.6	410	111.0	0.0
プラスチック製品	1,173	111.5	0.2	1,071	119.4	0.3	6,968	104.9	0.1
がん具類	95	265.9	0.1	447	172.4	0.4	5,253	190.8	1.1
再輸入品	670	85.8	-0.1	1,318	107.6	0.2	2,397	124.7	0.2