

令和4年上半期分 東京税関管内貿易概況(速報)

目 次

1. 輸出入額の推移表	P1
2. 港別輸出入額	P1
3. 輸出入額推移グラフ	P1
4. 輸出入地域(国)別表	P2
5. 輸出品別表	P3
6. 輸入品別表	P4
7-1. 輸出地域(国)別品別表	P5
7-2. 輸出地域(国)別品別表	P6
8-1. 輸入地域(国)別品別表	P7
8-2. 輸入地域(国)別品別表	P8

- (注) 1. 輸出はFOB価格、輸入はCIF価格による。なお、(P)は速報値である。
2. 輸出は、当該輸出貨物を積載する船舶又は航空機の出港の日、輸入は、当該輸入貨物の輸入許可の日(蔵入貨物、移入貨物、総合保税地域入貨物及び輸入許可前引取貨物は、それぞれ当該貨物の蔵入、移入、総合保税地域入、輸入許可前引取の承認の日)をもって計上。
3. 本発表における管内の貿易額は、東京税関管内の次の官署が管轄する区域に蔵置された貨物の通関額によるものである。
- 東京港(東京税関本関、東京外郵出張所、立川出張所、前橋出張所、大井出張所)、
成田空港(東京航空貨物出張所、成田航空貨物出張所)、羽田空港(羽田税関支署)、
新潟港(新潟税関支署、東港出張所)、直江津港(直江津出張所)、柏崎港(柏崎出張所)、
新潟空港(新潟空港出張所)、酒田港(酒田税関支署、山形出張所)
4. 対EUの貿易額は27カ国の実績。
5. 対ASEANの貿易額は10カ国の実績。
6. 令和元年上半期には、平成31年1月から4月を含む。

1. 本資料を引用する場合、東京税関の資料による旨を注記して下さい。
2. 本資料に関するお問い合わせは東京税関調査部調査統計課まで。
3. 東京税関ホームページ <http://www.customs.go.jp/tokyo/>

東京税関調査部調査統計課
TEL: 03-3599-6385

1. 輸出入額の推移表（東京税関管内）

（単位：百万円、％）

	輸 出 額		前年同期比	輸 入 額		前年同期比	差 引 額
平成29年 上半期	8,567,216		115.1	12,313,352		107.4	-3,746,135
下半期	9,173,190		115.2	13,205,114		112.2	-4,031,924
平成30年 上半期	8,847,626		103.3	12,917,742		104.9	-4,070,116
下半期	9,271,376		101.1	14,255,655		108.0	-4,984,278
令和元年 上半期	8,314,345		94.0	12,909,652		99.9	-4,595,307
下半期	8,596,916		92.7	13,566,340		95.2	-4,969,424
令和2年 上半期	7,528,365		90.5	12,389,068		96.0	-4,860,703
下半期	8,318,871		96.8	12,603,672		92.9	-4,284,801
令和3年 上半期	9,458,311		125.6	14,105,529		113.9	-4,647,218
下半期	10,348,550		124.4	15,652,603		124.2	-5,304,053
令和4年 上半期 (P)	11,406,354		120.6	17,166,636 (P)		121.7	-5,760,282 (P)

2. 港別輸出入額

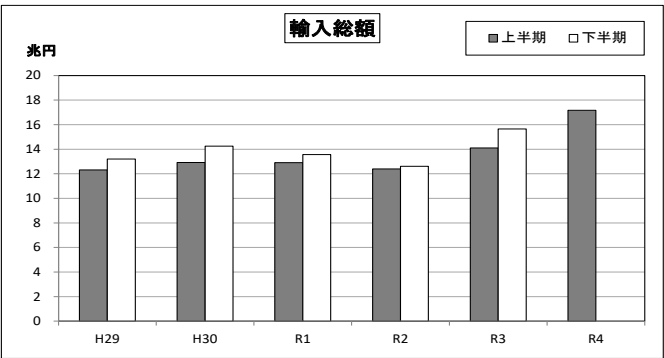
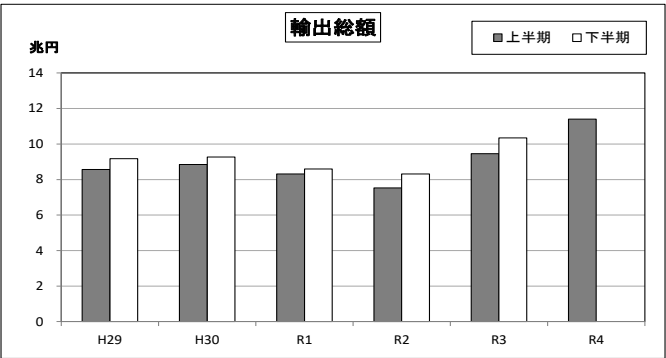
（単位：百万円、％）

港 名	輸 出					輸 入					差 引 額
	令和4年上半期 (P)			令和3年上半期		令和4年上半期 (P)			令和3年上半期		
	価 額	前 年 同期比	構成比	価 額	前 年 同期比	価 額	前 年 同期比	構成比	価 額	前 年 同期比	
管内総額	11,406,354	120.6	100.0	9,458,311	125.6	17,166,636	121.7	100.0	14,105,529	113.9	-5,760,282
東京港	3,464,360	111.4	30.4	3,111,083	125.2	7,064,987	121.1	41.2	5,832,760	106.3	-3,600,627
成田空港	7,657,942	125.7	67.1	6,094,541	127.0	9,289,738	121.9	54.1	7,619,376	122.4	-1,631,796
羽田空港	174,681	124.2	1.5	140,678	104.1	225,136	80.1	1.3	281,027	85.1	-50,455
新潟港	63,580	108.7	0.6	58,495	113.3	343,448	133.0	2.0	258,178	113.7	-279,868
直江津港	21,258	102.0	0.2	20,841	91.8	198,490	248.9	1.2	79,744	99.4	-177,232
柏崎港	-	全減	-	95	68.6	170	281.5	0.0	60	233.1	-170
新潟空港	-	-	-	-	全減	-	全減	-	2	2.4	-
酒田港	24,533	75.3	0.2	32,577	93.0	44,668	129.9	0.3	34,381	86.4	-20,135

（参考）

全 国	45,937,817	115.2	100.0	39,860,013	123.2		53,861,880	137.9	100.0	39,052,788	112.6		-7,924,063
横浜税関	6,305,968	117.6	13.7	5,360,612	120.8		10,341,240	154.1	19.2	6,709,521	112.7		-4,035,272
神戸税関	6,216,592	121.6	13.5	5,114,233	114.3		6,331,031	153.9	11.8	4,113,103	114.1		-114,438
大阪税関	6,802,038	114.9	14.8	5,917,712	120.7		7,207,520	133.7	13.4	5,391,075	107.5		-405,481
名古屋税関	10,199,215	107.1	22.2	9,524,242	129.3		6,366,966	136.9	11.8	4,650,219	111.2		3,832,250

3. 輸出入額推移グラフ（東京税関管内）



4. 輸 出 入 地 域（国） 別 表（東京税関管内）

令和4年上半期分

（単位：百万円、％）

	輸 出 額	前 年 同期比	構成比	増 減 寄与度	輸 入 額	前 年 同期比	構成比	増 減 寄与度	差 引 額
総 額	11,406,354	120.6	100.0	20.6	17,166,636	121.7	100.0	21.7	-5,760,282
アジア	7,218,383	120.6	63.3	13.0	9,764,499	122.8	56.9	12.8	-2,546,116
中華人民共和国	2,108,829	102.5	18.5	0.5	5,029,837	114.9	29.3	4.6	-2,921,008
大韓民国	848,195	140.6	7.4	2.6	691,472	130.1	4.0	1.1	156,723
台湾	1,028,868	126.7	9.0	2.3	1,245,214	148.4	7.3	2.9	-216,346
タイ	423,179	117.0	3.7	0.6	577,165	127.8	3.4	0.9	-153,986
香港	1,182,151	131.2	10.4	3.0	30,305	99.3	0.2	-0.0	1,151,846
インドネシア	141,126	144.9	1.2	0.5	223,800	144.7	1.3	0.5	-82,674
マレーシア	310,083	126.0	2.7	0.7	506,582	120.2	3.0	0.6	-196,499
シンガポール	570,893	138.5	5.0	1.7	340,237	123.8	2.0	0.5	230,656
フィリピン	150,620	106.1	1.3	0.1	236,706	114.4	1.4	0.2	-86,086
ベトナム	211,853	114.6	1.9	0.3	573,773	125.2	3.3	0.8	-361,920
インド （ASEAN）	202,887	144.8	1.8	0.7	147,744	154.7	0.9	0.4	55,143
（中華人民共和国（含香港・マカオ））	1,816,607	125.1	15.9	3.9	2,562,302	125.9	14.9	3.7	-745,695
大洋州	3,306,704	111.5	29.0	3.6	5,061,016	114.7	29.5	4.6	-1,754,313
	47,730	99.2	0.4	-0.0	250,169	168.8	1.5	0.7	-202,439
オーストラリア	37,991	93.2	0.3	-0.0	202,373	184.3	1.2	0.7	-164,381
ニュージーランド	8,610	124.9	0.1	0.0	45,631	123.8	0.3	0.1	-37,021
北米	2,182,721	119.7	19.1	3.8	2,513,686	118.6	14.6	2.8	-330,965
アメリカ合衆国	2,112,917	119.2	18.5	3.6	2,318,414	117.9	13.5	2.5	-205,497
カナダ	69,803	134.9	0.6	0.2	191,429	127.5	1.1	0.3	-121,626
中南米	111,704	122.1	1.0	0.2	451,852	129.4	2.6	0.7	-340,149
メキシコ	57,895	124.7	0.5	0.1	203,103	134.9	1.2	0.4	-145,208
ブラジル	29,346	118.3	0.3	0.0	39,841	166.8	0.2	0.1	-10,495
チリ	2,971	107.4	0.0	0.0	74,609	120.4	0.4	0.1	-71,638
ペエルトリコ	2,825	83.8	0.0	-0.0	60,682	110.0	0.4	0.0	-57,857
西欧	1,560,334	124.6	13.7	3.3	3,248,275	117.6	18.9	3.4	-1,687,941
ドイツ	414,713	119.2	3.6	0.7	663,484	113.2	3.9	0.5	-248,771
英国	222,029	138.7	1.9	0.7	237,351	118.7	1.4	0.3	-15,323
オランダ	236,664	105.9	2.1	0.1	112,061	121.2	0.7	0.1	124,603
フランス	109,382	112.6	1.0	0.1	413,326	129.6	2.4	0.7	-303,944
イタリア	71,874	129.7	0.6	0.2	452,663	152.2	2.6	1.1	-380,789
ベルギー	68,621	127.4	0.6	0.2	241,946	96.3	1.4	-0.1	-173,325
スペイン	17,771	108.7	0.2	0.0	96,745	134.2	0.6	0.2	-78,974
スイス	166,725	84.7	1.5	-0.3	358,279	108.4	2.1	0.2	-191,555
アイルランド	127,507	865.8	1.1	1.2	330,360	106.0	1.9	0.1	-202,853
スウェーデン	11,546	118.2	0.1	0.0	56,730	128.3	0.3	0.1	-45,184
フィンランド	5,377	97.6	0.0	-0.0	25,265	150.2	0.1	0.1	-19,888
デンマーク	8,409	115.4	0.1	0.0	87,158	115.6	0.5	0.1	-78,749
ノルウェー	3,552	138.0	0.0	0.0	36,328	104.1	0.2	0.0	-32,777
オーストリア	29,046	186.4	0.3	0.1	50,302	123.4	0.3	0.1	-21,256
トルコ	12,810	146.3	0.1	0.0	20,530	122.5	0.1	0.0	-7,719
ポルトガル	6,482	150.0	0.1	0.0	10,546	124.8	0.1	0.0	-4,064
中東欧・ロシア等	106,275	99.9	0.9	-0.0	345,006	125.4	2.0	0.5	-238,731
ロシア	13,973	61.1	0.1	-0.1	155,493	122.0	0.9	0.2	-141,520
チェコ	29,444	110.4	0.3	0.0	56,325	131.2	0.3	0.1	-26,881
ハンガリー	18,175	101.4	0.2	0.0	28,665	110.4	0.2	0.0	-10,490
ポーランド	29,687	127.1	0.3	0.1	35,241	146.5	0.2	0.1	-5,554
（EU）	1,244,191	128.9	10.9	2.9	2,746,514	120.5	16.0	3.3	-1,502,324
中東	151,283	118.4	1.3	0.2	122,864	159.4	0.7	0.3	28,419
サウジアラビア	8,708	109.7	0.1	0.0	6,961	126.5	0.0	0.0	1,747
アラブ首長国連邦	99,604	155.2	0.9	0.4	8,784	180.4	0.1	0.0	90,820
イスラエル	27,080	60.5	0.2	-0.2	47,282	107.3	0.3	0.0	-20,203
アフリカ	27,925	127.8	0.2	0.1	470,286	111.7	2.7	0.3	-442,361
南アフリカ共和国	10,646	122.1	0.1	0.0	438,634	112.7	2.6	0.4	-427,987

5. 輸 出 品 別 表 (東京税関管内)

令和4年上半期分

(単位: 百万円、%)

商 品 名	単位	数 量	前 年 比 同 期 比	価 額	前 年 比 同 期 比	構成比	増 減 寄 与 度
総額				11,406,354	120.6	100.0	20.6
食料品				131,743	108.7	1.2	0.1
原料品				88,498	109.6	0.8	0.1
金属鉱・くず	MT	287,230	67.7	37,027	101.1	0.3	0.0
化学製品				1,561,299	116.0	13.7	2.3
有機化合物				160,695	119.9	1.4	0.3
無機化合物	MT	36,031	85.1	172,567	112.8	1.5	0.2
染料・塗料等	MT	16,466	94.5	91,765	105.6	0.8	0.1
医薬品	MT	4,341	152.7	261,960	122.6	2.3	0.5
化粧品類	MT	69,600	107.8	168,389	102.8	1.5	0.0
プラスチック	MT	404,311	87.2	348,720	116.5	3.1	0.5
原料別製品				794,298	114.1	7.0	1.0
ゴム製品	MT	44,214	116.7	55,692	118.6	0.5	0.1
紙類・同製品	MT	220,427	97.9	33,189	112.1	0.3	0.0
非金属鉱物製品				140,393	121.2	1.2	0.3
鉄鋼	MT	110,161	75.0	35,169	113.0	0.3	0.0
非鉄金属	MT	39,424	99.7	319,903	112.4	2.8	0.4
(銅・同合金)	MT	18,628	93.4	79,219	113.0	0.7	0.1
金属製品				172,747	112.1	1.5	0.2
(手道具類・機械用工具)	MT	4,712	125.2	85,188	122.8	0.7	0.2
機械類・輸送用機器				4,983,923	113.1	43.7	6.1
原動機	MT	62,006	87.1	230,047	103.6	2.0	0.1
(内燃機関)	MT	53,472	85.3	198,387	102.5	1.7	0.1
農業用機械				76,238	115.8	0.7	0.1
(トラクター)	NO	34,741	103.6	71,741	116.2	0.6	0.1
事務用機器				287,417	98.7	2.5	-0.0
(電算機類 (含周辺機器))	TNO	804	43.6	62,996	93.3	0.6	-0.0
(電算機類の部分品)	MT	26,939	96.6	216,138	99.9	1.9	-0.0
金属加工機械				65,231	80.2	0.6	-0.2
(工作機械)	NO	9,237	64.9	46,328	72.3	0.4	-0.2
加熱用・冷却用機器				46,906	121.5	0.4	0.1
ポンプ・遠心分離機				170,051	109.9	1.5	0.2
ベアリング・同部分品	MT	22,877	95.7	58,550	107.6	0.5	0.0
半導体等製造装置	MT	26,771	102.6	975,529	129.3	8.6	2.3
重電機器				130,106	103.4	1.1	0.0
電気回路等の機器				355,919	113.6	3.1	0.4
映像機器	TNO	44,277	15.8倍	137,352	133.1	1.2	0.4
(映像記録・再生機器)	NO	2,022,076	81.9	97,754	102.2	0.9	0.0
音響・映像機器の部分品	KG	1,532,029	83.6	56,578	105.5	0.5	0.0
通信機				85,729	125.5	0.8	0.2
電池				46,229	94.4	0.4	-0.0
半導体等電子部品				649,184	130.3	5.7	1.6
(I C)	TNO	19,409,390	96.3	362,471	137.6	3.2	1.0
(個別半導体)	TNO	12,213,109	91.7	146,533	105.8	1.3	0.1
自動車用等の電気機器				19,529	70.7	0.2	-0.1
電気計測機器				340,305	103.5	3.0	0.1
コンデンサー	TH	43,030,448	89.8	100,275	120.9	0.9	0.2
自動車	NO	13,860	82.6	38,189	97.3	0.3	-0.0
自動車の部分品	MT	95,189	86.5	156,422	88.0	1.4	-0.2
航空機類				16,229	106.1	0.1	0.0
その他				3,846,593	137.1	33.7	11.0
科学光学機器				497,352	119.9	4.4	0.9
(写真機用レンズ)	MT	765	104.3	66,523	124.4	0.6	0.1
(計測機器類)				207,444	149.8	1.8	0.7
時計・部分品				45,204	107.6	0.4	0.0
写真用・映画用材料				166,557	116.5	1.5	0.2
記録媒体 (含記録済)	TNO	25,747	88.8	48,602	110.8	0.4	0.1
プラスチック製品	MT	13,980	93.8	57,796	108.6	0.5	0.0
事務用品				37,526	116.9	0.3	0.1
再輸出品				2,065,556	134.3	18.1	5.6

6. 輸 入 品 別 表 (東京税関管内)

令和4年上半期分

(単位 : 百万円、%)

商 品 名	単位	数 量	前 年 同 期 比	価 額	前 年 同 期 比	構 成 比	増 減 寄 与 度
総額				17,166,636	121.7	100.0	21.7
食料品				1,325,440	128.0	7.7	2.1
肉類・同調製品	MT	539,727	112.7	340,984	138.1	2.0	0.7
魚介類・同調製品	MT	304,749	103.2	319,926	128.9	1.9	0.5
(さけ・ます)	MT	77,919	95.7	82,149	123.3	0.5	0.1
(えび)	MT	39,510	102.5	54,126	128.1	0.3	0.1
果実	MT	394,216	97.1	112,617	115.7	0.7	0.1
野菜	MT	415,021	112.4	92,704	127.8	0.5	0.1
アルコール飲料	KL	87,755	107.4	71,483	132.1	0.4	0.1
たばこ				166,950	115.0	1.0	0.2
原料品				318,855	114.7	1.9	0.3
木材				61,077	185.5	0.4	0.2
鉱物性燃料				360,098	202.2	2.1	1.3
化学製品				2,646,008	125.5	15.4	3.8
有機化合物				273,657	119.2	1.6	0.3
無機化合物	MT	234,278	120.9	132,116	161.4	0.8	0.4
医薬品	MT	27,482	139.6	1,635,642	129.2	9.5	2.6
化粧品類	MT	143,074	102.5	161,433	117.1	0.9	0.2
プラスチック	MT	559,294	111.6	230,342	134.4	1.3	0.4
原料別製品				1,611,131	114.7	9.4	1.5
木製品等(除家具)				97,990	155.0	0.6	0.2
紙類・同製品	MT	268,084	92.5	66,446	113.0	0.4	0.1
織物用糸・繊維製品				159,825	117.0	0.9	0.2
非金属鉱物製品				145,895	111.7	0.8	0.1
(ダイヤモンド)	GR	154,933	111.1	34,243	103.3	0.2	0.0
非鉄金属	MT	64,336	105.8	796,657	107.5	4.6	0.4
(白金族の金属)	KG	65,952	114.4	637,411	104.9	3.7	0.2
(銀)	KG	817,914	96.4	68,890	97.6	0.4	-0.0
金属製品				239,572	124.7	1.4	0.3
機械類・輸送用機器				7,549,574	121.2	44.0	9.4
原動機	MT	39,665	104.5	275,917	126.0	1.6	0.4
事務用機器				1,293,864	109.1	7.5	0.8
(電算機類(含周辺機器))	TNO	30,016	89.9	1,108,279	108.0	6.5	0.6
(電算機類の部分品)	MT	20,957	102.1	160,328	120.9	0.9	0.2
加熱用・冷却用機器				113,236	106.6	0.7	0.0
ポンプ・遠心分離機				155,418	111.1	0.9	0.1
半導体等製造装置	MT	7,142	114.6	201,041	134.5	1.2	0.4
重電機器				191,816	134.3	1.1	0.3
電気回路等の機器	MT	16,949	110.0	167,109	128.2	1.0	0.3
音響・映像機器(含部品)				403,810	111.3	2.4	0.3
(映像記録・再生機器)	NO	7,219,792	97.9	101,531	116.1	0.6	0.1
通信機				1,324,474	112.0	7.7	1.0
(電話機)	TNO	13,528	102.1	832,873	112.5	4.9	0.7
家庭用電気機器				145,977	100.5	0.9	0.0
半導体等電子部品				1,619,827	162.0	9.4	4.4
(I C)	TNO	8,883,203	115.8	1,428,854	162.9	8.3	3.9
電気計測機器				265,575	116.6	1.5	0.3
自動車の部分品	MT	83,868	102.7	110,182	117.3	0.6	0.1
航空機類	MT	764	74.6	112,257	73.4	0.7	-0.3
その他				3,355,530	116.9	19.5	3.4
家具	MT	256,690	95.7	150,760	112.5	0.9	0.1
バッグ類	MT	35,339	109.8	232,429	127.6	1.4	0.4
衣類・同附属品				609,597	111.9	3.6	0.5
はき物	MT	64,611	102.6	189,029	115.7	1.1	0.2
科学光学機器				793,948	116.3	4.6	0.8
時計・部分品				157,881	119.7	0.9	0.2
記録媒体(含記録済)				62,799	108.2	0.4	0.0
プラスチック製品	MT	244,817	104.9	185,472	116.9	1.1	0.2
がん具類	MT	46,704	104.1	127,883	116.8	0.7	0.1
再輸入品				380,637	114.6	2.2	0.3
金	KG	2,352	100.3	15,938	118.2	0.1	0.0

(製品輸入比率 88.3%)

7-1. 輸 出 地 域（国）別 品 別 表（東京税関管内）

令和4年上半期分

（単位：百万円、％）

商 品 名	アメリカ合衆国			E U			中華人民共和国 （含香港・マカオ）		
	価 額	前 年 同期比	増 減 寄与度	価 額	前 年 同期比	増 減 寄与度	価 額	前 年 同期比	増 減 寄与度
総額	2,112,917	119.2	19.2	1,244,191	128.9	28.9	3,306,704	111.5	11.5
食料品	23,381	150.5	0.4	6,629	111.6	0.1	38,351	80.1	-0.3
原料品	5,727	149.9	0.1	10,895	118.7	0.2	20,455	110.3	0.1
金属鉱・くず	442	170.0	0.0	876	64.6	-0.0	13,903	120.2	0.1
化学製品	272,198	122.2	2.8	203,854	122.2	3.8	388,183	108.4	1.0
有機化合物	22,217	163.3	0.5	83,684	132.6	2.1	11,878	74.5	-0.1
無機化合物	28,141	130.4	0.4	2,557	90.3	-0.0	11,267	105.9	0.0
染料・塗料等	8,207	104.1	0.0	5,494	108.1	0.0	31,262	101.7	0.0
医薬品	101,221	110.2	0.5	32,130	126.8	0.7	27,787	162.8	0.4
化粧品類	9,679	150.7	0.2	4,771	85.4	-0.1	109,778	99.9	-0.0
プラスチック	50,310	142.8	0.9	42,401	134.2	1.1	113,276	105.8	0.2
原料別製品	131,911	130.5	1.7	73,032	125.5	1.5	196,826	91.3	-0.6
ゴム製品	18,983	125.6	0.2	9,932	129.7	0.2	9,720	103.3	0.0
紙類・同製品	2,902	99.1	-0.0	3,214	94.2	-0.0	7,379	114.1	0.0
非金属鉱物製品	23,480	141.6	0.4	17,465	131.9	0.4	27,893	113.0	0.1
鉄鋼	4,021	108.0	0.0	3,079	180.9	0.1	5,801	92.7	-0.0
非鉄金属	33,914	171.8	0.8	12,997	121.9	0.2	95,058	79.5	-0.8
（銅・同合金）	8,295	113.2	0.1	1,894	130.4	0.0	20,182	102.6	0.0
金属製品	39,032	110.3	0.2	22,406	122.6	0.4	42,247	105.1	0.1
（手道具類・機械用工具）	18,070	151.6	0.3	15,876	122.2	0.3	20,206	110.0	0.1
機械類・輸送用機器	1,131,925	118.9	10.2	583,956	123.8	11.7	1,335,326	99.4	-0.3
原動機	108,505	95.0	-0.3	23,515	124.7	0.5	34,338	85.0	-0.2
（内燃機関）	101,201	92.9	-0.4	19,114	125.0	0.4	26,579	79.7	-0.2
農業用機械	50,862	130.8	0.7	5,266	68.3	-0.3	224	44.0	-0.0
（トラクター）	49,985	132.2	0.7	4,731	63.8	-0.3	19	全増	0.0
事務用機器	91,957	112.3	0.6	55,113	79.9	-1.4	51,671	105.5	0.1
（電算機類（含周辺機器））	27,820	104.5	0.1	14,808	79.8	-0.4	5,250	78.5	-0.0
（電算機類の部分品）	60,959	116.4	0.5	39,019	78.7	-1.1	45,456	109.7	0.1
金属加工機械	9,581	191.9	0.3	7,069	162.0	0.3	33,382	64.2	-0.6
（工作機械）	5,250	359.4	0.2	4,739	196.5	0.2	29,496	61.2	-0.6
加熱用・冷却用機器	14,651	128.5	0.2	8,582	106.9	0.1	8,369	130.5	0.1
ポンプ・遠心分離機	42,956	113.4	0.3	30,210	102.3	0.1	30,116	91.4	-0.1
ベアリング・同部分品	12,299	119.6	0.1	9,072	104.1	0.0	15,069	93.9	-0.0
半導体等製造装置	237,795	189.8	6.3	118,605	608.9	10.3	270,523	81.8	-2.0
重電機器	28,396	100.1	0.0	19,978	92.3	-0.2	41,820	103.0	0.0
電気回路等の機器	32,018	114.1	0.2	29,098	114.1	0.4	141,456	114.3	0.6
映像機器	34,891	104.6	0.1	21,635	85.2	-0.4	55,181	209.8	1.0
（映像記録・再生機器）	31,659	102.7	0.0	19,147	84.4	-0.4	27,660	110.6	0.1
音響・映像機器の部分品	7,683	100.6	0.0	4,490	94.4	-0.0	19,023	93.9	-0.0
通信機	43,496	207.8	1.3	6,280	74.1	-0.2	9,876	101.2	0.0
電池	15,217	96.6	-0.0	3,869	96.1	-0.0	14,330	93.7	-0.0
半導体等電子部品	36,511	117.3	0.3	32,343	111.4	0.3	211,208	117.4	1.1
（I C）	18,207	111.2	0.1	15,428	127.3	0.3	117,815	125.9	0.8
（個別半導体）	12,124	133.5	0.2	13,632	92.5	-0.1	58,874	89.3	-0.2
自動車用等の電気機器	9,921	63.8	-0.3	2,131	129.4	0.1	2,490	66.0	-0.0
電気計測機器	61,237	111.0	0.3	37,055	100.3	0.0	93,924	90.5	-0.3
コンデンサー	16,147	131.8	0.2	15,915	113.7	0.2	38,327	114.6	0.2
自動車	473	57.9	-0.0	330	60.1	-0.0	64	55.1	-0.0
自動車の部分品	66,007	73.9	-1.3	9,635	89.9	-0.1	13,941	78.2	-0.1
航空機類	9,494	106.7	0.0	2,414	103.6	0.0	1,206	118.8	0.0
その他	547,774	114.8	4.0	365,824	144.2	11.6	1,327,563	135.1	11.6
科学光学機器	112,779	125.5	1.3	120,654	160.4	4.7	110,075	87.0	-0.6
（写真機用レンズ）	17,899	121.5	0.2	20,662	126.3	0.4	13,644	124.5	0.1
（計測機器類）	37,531	136.6	0.6	44,303	317.7	3.1	39,740	107.7	0.1
時計・部分品	4,106	171.3	0.1	2,555	120.7	0.0	27,961	100.0	0.0
写真用・映画用材料	32,595	110.8	0.2	15,663	130.6	0.4	33,024	111.3	0.1
記録媒体（含記録済）	10,370	109.0	0.0	3,462	105.9	0.0	12,208	116.0	0.1
プラスチック製品	12,285	110.5	0.1	6,807	110.9	0.1	13,478	104.4	0.0
事務用品	9,335	136.4	0.1	7,641	103.1	0.0	9,388	116.9	0.0
再輸出品	310,745	107.1	1.2	196,283	144.5	6.3	665,183	120.0	3.7

7-2. 輸 出 地 域（ 国 ） 別 品 別 表（ 東京税関管内 ）
令和4年上半期分

（単位：百万円、％）

商 品 名	大 韓 民 国			台 湾			A S E A N		
	価 額	前 年 同期比	増 減 寄与度	価 額	前 年 同期比	増 減 寄与度	価 額	前 年 同期比	増 減 寄与度
総額	848,195	140.6	40.6	1,028,868	126.7	26.7	1,816,607	125.1	25.1
食料品	3,210	115.6	0.1	14,531	103.4	0.1	33,103	133.4	0.6
原料品	18,533	160.6	1.2	5,810	91.2	-0.1	22,102	85.0	-0.3
金属鉱・くず	14,758	169.8	1.0	2,150	63.4	-0.2	4,608	49.7	-0.3
化学製品	136,629	108.1	1.7	143,288	108.1	1.3	192,572	108.7	1.1
有機化合物	17,590	116.6	0.4	4,219	103.8	0.0	5,735	116.3	0.1
無機化合物	7,476	94.1	-0.1	11,332	61.8	-0.9	44,318	101.0	0.0
染料・塗料等	13,511	101.3	0.0	13,400	122.6	0.3	15,320	100.1	0.0
医薬品	13,000	147.4	0.7	9,426	92.5	-0.1	12,951	153.0	0.3
化粧品類	12,054	82.1	-0.4	6,878	110.2	0.1	18,172	105.2	0.1
プラスチック	28,654	111.5	0.5	32,537	111.0	0.4	56,359	118.1	0.6
原料別製品	106,489	189.8	8.3	75,864	111.7	1.0	146,534	114.1	1.2
ゴム製品	1,667	126.3	0.1	1,088	102.2	0.0	8,327	116.6	0.1
紙類・同製品	1,425	83.9	-0.0	3,681	114.1	0.1	11,755	126.5	0.2
非金属鉱物製品	21,290	129.6	0.8	19,604	134.9	0.6	23,845	97.4	-0.0
鉄鋼	4,227	142.5	0.2	4,447	115.2	0.1	9,933	105.3	0.0
非鉄金属	65,789	313.8	7.4	37,398	98.8	-0.1	49,763	120.3	0.6
（銅・同合金）	15,556	122.9	0.5	17,511	109.3	0.2	14,936	124.0	0.2
金属製品	9,062	101.4	0.0	8,170	133.1	0.3	35,193	119.2	0.4
（手道具類・機械用工具）	4,619	103.8	0.0	3,537	136.9	0.1	14,166	116.7	0.1
機械類・輸送用機器	263,931	111.4	4.5	549,305	133.0	16.8	841,234	119.1	9.3
原動機	5,696	104.8	0.0	1,947	123.8	0.0	31,284	150.1	0.7
（内燃機関）	1,784	102.2	0.0	1,246	136.0	0.0	27,661	163.4	0.7
農業用機械	3,083	92.9	-0.0	537	167.4	0.0	6,032	92.0	-0.0
（トラクター）	1,412	66.5	-0.1	267	135.6	0.0	5,845	91.3	-0.0
事務用機器	6,476	94.2	-0.1	2,175	82.1	-0.1	59,305	100.0	-0.0
（電算機類（含周辺機器））	2,354	90.9	-0.0	1,319	89.2	-0.0	4,600	97.2	-0.0
（電算機類の部分品）	3,926	93.8	-0.0	728	67.8	-0.0	53,185	100.1	0.0
金属加工機械	1,814	94.3	-0.0	1,990	110.6	0.0	7,773	107.7	0.0
（工作機械）	1,012	82.1	-0.0	1,438	107.2	0.0	3,190	121.7	0.0
加熱用・冷却用機器	1,741	127.5	0.1	4,653	158.1	0.2	5,657	105.5	0.0
ポンプ・遠心分離機	15,694	106.4	0.2	12,527	142.3	0.5	23,939	136.9	0.4
ベアリング・同部分品	5,819	102.4	0.0	2,235	122.4	0.1	8,668	116.0	0.1
半導体等製造装置	47,785	118.3	1.2	225,891	137.4	7.6	67,791	147.5	1.5
重電機器	8,613	113.0	0.2	11,634	125.5	0.3	15,176	112.2	0.1
電気回路等の機器	38,944	120.2	1.1	19,346	106.1	0.1	77,203	110.7	0.5
映像機器	3,334	114.7	0.1	2,557	225.8	0.2	9,415	155.7	0.2
（映像記録・再生機器）	3,177	112.7	0.1	1,309	123.5	0.0	5,369	95.8	-0.0
音響・映像機器の部分品	798	44.3	-0.2	1,516	132.5	0.0	16,192	128.9	0.2
通信機	1,146	69.8	-0.1	7,325	90.9	-0.1	13,490	93.2	-0.1
電池	500	121.1	0.0	1,145	146.5	0.0	9,661	91.6	-0.1
半導体等電子部品	28,267	110.0	0.4	128,321	181.1	7.1	193,732	131.2	3.2
（I C）	15,154	109.3	0.2	89,214	212.9	5.8	96,968	124.3	1.3
（個別半導体）	8,860	99.4	-0.0	13,425	151.5	0.6	34,543	127.5	0.5
自動車用等の電気機器	25	64.7	-0.0	335	68.5	-0.0	3,141	84.7	-0.0
電気計測機器	37,354	105.9	0.3	50,467	112.6	0.7	46,905	117.2	0.5
コンデンサー	7,401	107.0	0.1	7,970	144.4	0.3	12,283	132.8	0.2
自動車	155	81.6	-0.0	15,201	89.4	-0.2	14,980	97.7	-0.0
自動車の部分品	600	104.4	0.0	1,034	82.4	-0.0	49,317	137.8	0.9
航空機類	51	62.1	-0.0	80	329.2	0.0	483	38.8	-0.1
その他	319,403	188.2	24.8	240,071	134.8	7.6	581,062	149.4	13.2
科学光学機器	31,962	114.9	0.7	40,984	140.8	1.5	43,874	121.0	0.5
（写真機用レンズ）	1,739	120.5	0.0	485	82.0	-0.0	3,688	138.1	0.1
（計測機器類）	21,760	119.7	0.6	32,880	158.9	1.5	17,460	158.7	0.4
時計・部分品	258	97.0	-0.0	599	108.9	0.0	6,037	110.8	0.0
写真用・映画用材料	26,897	107.7	0.3	44,808	118.8	0.9	7,242	113.5	0.1
記録媒体（含記録済）	4,816	120.0	0.1	4,400	114.5	0.1	11,360	113.3	0.1
プラスチック製品	3,925	110.7	0.1	4,729	118.3	0.1	11,506	98.9	-0.0
事務用品	3,256	111.9	0.1	883	82.8	-0.0	2,115	112.8	0.0
再輸出品	198,692	263.8	20.4	97,052	142.0	3.5	329,673	151.1	7.7

８－１．輸 入 地 域（国）別 品 別 表（東京税関管内）

令和4年上半期分

（単位：百万円、％）

商 品 名	アメリカ合衆国			E U			中華人民共和国 （含香港・マカオ）		
	価 額	前 年 同期比	増 減 寄与度	価 額	前 年 同期比	増 減 寄与度	価 額	前 年 同期比	増 減 寄与度
総額	2,318,414	117.9	17.9	2,746,514	120.5	20.5	5,061,016	114.7	14.7
食料品	256,386	141.5	3.8	230,729	147.3	3.3	147,302	129.9	0.8
肉類・同調製品	113,154	152.5	2.0	53,629	152.2	0.8	9,522	157.9	0.1
魚介類・同調製品	16,158	119.5	0.1	5,209	111.0	0.0	64,095	138.1	0.4
（さけ・ます）	806	162.2	0.0	357	113.9	0.0	—	—	—
（えび）	196	244.2	0.0	465	165.2	0.0	1,813	163.5	0.0
果実	33,122	122.0	0.3	3,511	120.5	0.0	14,175	120.4	0.1
野菜	19,526	146.2	0.3	11,175	125.7	0.1	37,969	127.3	0.2
アルコール飲料	9,772	140.9	0.1	44,876	133.4	0.5	299	147.9	0.0
たばこ	2,407	136.1	0.0	69,837	192.7	1.5	222	40.1	-0.0
原料品	100,979	104.2	0.2	56,211	140.2	0.7	18,122	66.2	-0.2
木材	2,772	154.8	0.0	21,955	235.6	0.6	2,191	141.8	0.0
鉱物性燃料	11,643	27.6	-1.6	2,398	145.5	0.0	2,008	176.5	0.0
化学製品	581,629	134.8	7.6	1,078,304	116.0	6.5	258,618	172.9	2.5
有機化合物	22,437	125.5	0.2	116,941	116.1	0.7	57,686	140.9	0.4
無機化合物	32,233	130.0	0.4	17,663	149.7	0.3	37,610	166.7	0.3
医薬品	399,863	156.4	7.3	806,485	116.2	4.9	70,757	611.6	1.3
化粧品類	25,469	104.7	0.1	51,611	116.1	0.3	24,487	130.3	0.1
プラスチック	46,476	123.0	0.4	37,990	140.3	0.5	33,153	125.8	0.2
原料別製品	110,460	148.8	1.8	165,961	119.0	1.2	384,810	125.1	1.7
木製品等（除家具）	417	38.8	-0.0	19,661	213.5	0.5	28,716	155.2	0.2
紙類・同製品	11,146	119.8	0.1	7,700	99.7	-0.0	29,911	114.6	0.1
織物用糸・繊維製品	7,391	130.3	0.1	11,182	110.9	0.0	97,725	119.9	0.4
非金属鉱物製品	15,350	127.7	0.2	19,259	111.3	0.1	43,016	121.1	0.2
（ダイヤモンド）	593	174.2	0.0	4,318	150.9	0.1	1,792	89.4	-0.0
非鉄金属	50,376	206.0	1.3	64,531	114.4	0.4	37,226	111.4	0.1
（白金族の金属）	38,400	265.6	1.2	52,332	104.4	0.1	61	21.7倍	0.0
（銀）	2,973	108.5	0.0	2,433	448.0	0.1	11,732	86.8	-0.0
金属製品	17,298	119.3	0.1	23,497	110.4	0.1	119,760	128.9	0.6
機械類・輸送用機器	885,748	108.2	3.4	650,390	117.4	4.2	3,205,417	110.9	7.1
原動機	153,642	110.8	0.8	31,663	85.3	-0.2	9,888	134.5	0.1
事務用機器	36,529	88.0	-0.3	31,441	117.8	0.2	963,150	104.5	0.9
（電算機類（含周辺機器））	31,512	84.3	-0.3	28,308	118.5	0.2	853,947	103.6	0.7
（電算機類の部分品）	4,657	125.5	0.0	2,323	109.8	0.0	94,245	118.1	0.3
加熱用・冷却用機器	11,507	107.2	0.0	13,418	106.8	0.0	68,045	106.8	0.1
ポンプ・遠心分離機	39,548	121.4	0.4	34,914	115.4	0.2	45,005	95.0	-0.1
半導体等製造装置	79,371	117.9	0.6	40,512	178.9	0.8	9,580	141.4	0.1
重電機器	11,110	130.8	0.1	17,666	155.0	0.3	97,442	125.2	0.4
電気回路等の機器	12,230	115.1	0.1	22,570	131.0	0.2	71,540	126.6	0.3
音響・映像機器（含部品）	27,358	121.3	0.2	15,901	102.2	0.0	221,595	107.9	0.4
（映像記録・再生機器）	6,153	240.0	0.2	9,664	121.6	0.1	50,542	112.5	0.1
通信機	28,135	103.9	0.1	25,177	93.9	-0.1	934,984	107.7	1.5
（電話機）	85	212.0	0.0	54	52.7	-0.0	687,544	105.6	0.8
家庭用電気機器	1,420	127.3	0.0	4,970	124.1	0.0	109,504	105.4	0.1
半導体等電子部品	159,200	127.5	1.7	71,981	139.0	0.9	191,745	159.3	1.6
（I C）	145,381	127.1	1.6	59,919	141.7	0.8	123,909	163.0	1.1
電気計測機器	85,924	120.2	0.7	58,425	108.8	0.2	43,467	122.5	0.2
自動車の部分品	10,265	102.4	0.0	22,669	96.8	-0.0	37,291	130.2	0.2
航空機類	35,502	39.0	-2.8	66,460	115.4	0.4	4,626	14.9倍	0.1
その他	371,569	115.7	2.6	562,521	122.7	4.6	1,044,739	113.5	2.8
家具	4,618	127.5	0.1	20,834	111.2	0.1	84,904	111.6	0.2
バッグ類	671	101.7	0.0	122,312	130.2	1.2	63,138	123.9	0.3
衣類・同附属品	4,307	113.2	0.0	61,893	117.0	0.4	288,708	108.8	0.5
はき物	1,555	145.4	0.0	26,774	133.3	0.3	67,526	120.0	0.3
科学光学機器	209,049	117.7	1.6	171,541	109.3	0.6	115,586	114.6	0.3
時計・部分品	142	105.3	0.0	3,083	122.5	0.0	21,317	105.2	0.0
記録媒体（含記録済）	3,527	95.1	-0.0	6,642	93.1	-0.0	12,948	85.8	-0.0
プラスチック製品	17,258	126.4	0.2	11,045	107.6	0.0	89,826	111.3	0.2
がん具類	1,657	130.2	0.0	1,585	97.7	-0.0	107,360	115.0	0.3
再輸入品	57,117	104.2	0.1	19,322	157.1	0.3	55,575	113.4	0.1
金	574	76.1	-0.0	13	58.5	-0.0	6	12.2	-0.0

8-2. 輸入地域（国）別品別表（東京税関管内）

令和4年上半期分

（単位：百万円、％）

商 品 名	大 韓 民 国			台 湾			A S E A N		
	価 額	前 年 同期比	増 減 寄与度	価 額	前 年 同期比	増 減 寄与度	価 額	前 年 同期比	増 減 寄与度
総額	691,472	130.1	30.1	1,245,214	148.4	48.4	2,562,302	125.9	25.9
食料品	70,211	106.2	0.8	10,618	122.2	0.2	168,603	120.2	1.4
肉類・同調製品	176	140.9	0.0	133	124.4	0.0	26,304	111.0	0.1
魚介類・同調製品	3,155	154.0	0.2	3,239	168.3	0.2	65,362	128.3	0.7
（さけ・ます）	-	-	-	-	-	-	872	914.4	0.0
（えび）	-	全減	-0.0	269	141.7	0.0	30,467	133.0	0.4
果実	975	72.7	-0.1	2,389	116.1	0.0	22,650	108.0	0.1
野菜	2,725	112.2	0.1	2,233	110.0	0.0	7,387	108.6	0.0
アルコール飲料	1,972	107.9	0.0	64	219.9	0.0	469	106.0	0.0
たばこ	45,533	100.0	-0.0	1,224	91.3	-0.0	9,663	105.6	0.0
原料品	3,716	107.5	0.0	15,833	83.9	-0.4	51,803	142.4	0.8
木材	31	104.8	0.0	77	78.6	-0.0	2,221	128.6	0.0
鉱物性燃料	3,997	142.1	0.2	231	245.0	0.0	93,747	300.1	3.1
化学製品	133,782	147.5	8.1	66,788	134.6	2.0	150,771	118.6	1.2
有機化合物	10,719	89.8	-0.2	5,993	163.3	0.3	14,308	111.0	0.1
無機化合物	21,886	233.7	2.4	6,232	160.4	0.3	8,402	186.5	0.2
医薬品	42,303	183.9	3.6	3,379	91.9	-0.0	40,760	100.2	0.0
化粧品類	26,992	132.7	1.3	1,076	123.2	0.0	17,383	102.2	0.0
プラスチック	22,689	128.2	0.9	32,119	141.4	1.1	48,882	147.7	0.8
原料別製品	94,620	102.5	0.4	50,361	122.9	1.1	179,479	124.6	1.7
木製品等（除家具）	153	141.5	0.0	165	109.8	0.0	30,438	142.8	0.4
紙類・同製品	2,927	106.1	0.0	1,060	159.9	0.0	12,531	117.0	0.1
織物用糸・繊維製品	3,757	76.8	-0.2	6,937	127.2	0.2	25,584	114.4	0.2
非金属鉱物製品	2,756	126.9	0.1	1,997	56.6	-0.2	27,859	103.4	0.0
（ダイヤモンド）	-	全減	-0.0	-	全減	-0.0	1,609	110.8	0.0
非鉄金属	63,946	102.7	0.3	16,617	134.2	0.5	20,005	141.3	0.3
（白金族の金属）	19,659	137.5	1.0	7,165	112.0	0.1	802	28.6	-0.1
（銀）	35,272	85.1	-1.2	98	138.9	0.0	582	103.9	0.0
金属製品	11,301	122.0	0.4	17,880	126.4	0.4	39,714	125.0	0.4
機械類・輸送用機器	303,750	144.8	17.7	957,453	158.5	42.1	1,171,289	129.3	13.0
原動機	3,019	123.5	0.1	1,654	182.9	0.1	10,357	98.5	-0.0
事務用機器	28,324	143.3	1.6	46,269	121.7	1.0	158,050	134.3	2.0
（電算機類（含周辺機器））	16,132	151.2	1.0	31,093	123.9	0.7	120,547	138.4	1.6
（電算機類の部分品）	11,096	140.6	0.6	13,964	120.3	0.3	31,169	122.1	0.3
加熱用・冷却用機器	2,807	131.3	0.1	1,106	150.5	0.0	13,231	98.1	-0.0
ポンプ・遠心分離機	3,915	112.8	0.1	5,735	158.6	0.3	15,381	111.4	0.1
半導体等製造装置	14,087	118.4	0.4	10,520	179.9	0.6	40,982	128.3	0.4
重電機器	2,503	146.3	0.1	6,134	122.6	0.1	48,292	148.4	0.8
電気回路等の機器	5,089	122.8	0.2	11,115	147.8	0.4	33,661	128.3	0.4
音響・映像機器（含部品）	7,593	89.7	-0.2	17,504	135.7	0.5	100,309	112.0	0.5
（映像記録・再生機器）	4,360	92.6	-0.1	3,450	141.7	0.1	24,984	108.7	0.1
通信機	12,683	73.4	-0.9	40,354	145.1	1.5	229,401	120.3	1.9
（電話機）	3,482	420.9	0.5	219	360.1	0.0	117,226	133.4	1.4
家庭用電気機器	1,211	74.9	-0.1	938	123.6	0.0	27,130	81.7	-0.3
半導体等電子部品	167,901	189.2	14.9	763,849	166.9	36.5	245,809	173.7	5.1
（I C）	160,661	189.6	14.3	745,349	167.0	35.6	184,184	178.7	4.0
電気計測機器	4,049	130.6	0.2	5,380	159.5	0.2	35,423	109.4	0.1
自動車の部分品	3,129	85.4	-0.1	3,150	89.1	-0.0	24,081	137.4	0.3
航空機類	57	85.9	-0.0	66	249.1	0.0	1,960	147.5	0.0
その他	81,395	122.5	2.8	143,930	123.1	3.2	746,611	114.9	4.8
家具	1,241	106.1	0.0	7,952	107.3	0.1	28,116	118.8	0.2
バッグ類	322	60.3	-0.0	1,224	138.0	0.0	36,934	123.7	0.3
衣類・同附属品	1,684	110.9	0.0	854	119.8	0.0	179,542	110.5	0.8
はき物	328	100.5	0.0	298	111.5	0.0	85,371	105.9	0.2
科学光学機器	16,553	118.4	0.5	22,023	134.7	0.7	125,112	118.9	1.0
時計・部分品	17	19.3	-0.0	157	85.4	-0.0	9,713	129.9	0.1
記録媒体（含記録済）	15,960	135.7	0.8	15,183	115.1	0.2	5,611	118.4	0.0
プラスチック製品	6,990	98.9	-0.0	7,765	111.2	0.1	45,524	131.4	0.5
がん具類	752	157.7	0.1	1,947	106.5	0.0	13,706	132.9	0.2
再輸入品	25,336	134.1	1.2	61,414	124.3	1.4	149,282	113.1	0.9
金	563	103.7	0.0	9,510	159.0	0.4	2,223	78.0	-0.0