

## 令和4年12月分 東京税関管内貿易概況(速報)

## 目 次

1. 輸出入額の推移表	P1
2. 港別輸出入額	P1
3. 輸出入額推移グラフ	P1
4. 輸出入地域(国)別表	P2
5. 輸出品別表	P3
6. 輸入品別表	P4
7-1. 輸出地域(国)別品別表	P5
7-2. 輸出地域(国)別品別表	P6
8-1. 輸入地域(国)別品別表	P7
8-2. 輸入地域(国)別品別表	P8

- (注) 1. 輸出はFOB価格、輸入はCIF価格による。なお、(P)は速報値である。
2. 輸出は、当該輸出貨物を積載する船舶又は航空機の出港の日、輸入は、当該輸入貨物の輸入許可の日(蔵入貨物、移入貨物、総合保税地域入貨物及び輸入許可前引取貨物は、それぞれ当該貨物の蔵入、移入、総合保税地域入、輸入許可前引取の承認の日)をもって計上。
3. 本発表における管内の貿易額は、東京税関管内の次の官署が管轄する区域に蔵置された貨物の通関額によるものである。  
東京港(東京税関本関、東京外郵出張所、立川出張所、前橋出張所、大井出張所)、  
成田空港(東京航空貨物出張所、成田航空貨物出張所)、羽田空港(羽田税関支署)、  
新潟港(新潟税関支署、東港出張所)、直江津港(直江津出張所)、柏崎港(柏崎出張所)、  
新潟空港(新潟空港出張所)、酒田港(酒田税関支署、山形出張所)
4. 対EUの貿易額は27カ国の実績。
5. 対ASEANの貿易額は10カ国の実績。
6. 令和元年には、平成31年1月から4月を含む。

1. 本資料を引用する場合、東京税関の資料による旨を注記して下さい。
2. 本資料に関するお問い合わせは東京税関調査部調査統計課まで。
3. 東京税関ホームページ <http://www.customs.go.jp/tokyo/>

### 1. 輸出入額の推移表（東京税関管内）

(単位：百万円、%)

	輸 出 額			輸 入 額			差 引 額
			前年同期比			前年同期比	
平成30年		18,119,002	102.1		27,173,397	106.5	-9,054,395
令和元年		16,911,260	93.3		26,475,992	97.4	-9,564,732
2年		15,847,236	93.7		24,992,740	94.4	-9,145,504
3年		19,806,963	125.0		29,802,539	119.2	-9,995,576
令和3年 12月		1,852,905	118.5		2,783,104	124.0	-930,199
令和4年 1月		1,603,489	117.0		2,839,522	124.7	-1,236,034
2月		1,706,319	118.6		2,568,377	121.1	-862,058
3月		2,090,379	126.0		2,932,513	121.0	-842,134
4月		2,036,403	119.8		2,770,700	110.3	-734,297
5月		1,813,668	115.7		3,009,663	126.5	-1,195,995
6月		2,156,165	125.2		3,045,890	126.3	-889,724
7月		2,140,732	122.7		3,072,290	126.1	-931,559
8月		1,936,533	121.9		3,145,220	126.8	-1,208,687
9月		2,108,481	125.6		3,546,341	134.8	-1,437,860
10月		2,180,665	122.5		3,650,670	142.2	-1,470,004
11月		2,054,839	120.7	(P)	3,473,991	124.9	(P) -1,419,152
12月 (P)		<b>2,083,057</b>	<b>112.4</b>	(P)	<b>3,172,421</b>	<b>114.0</b>	(P) <b>-1,089,364</b>

### 2. 港別輸出入額

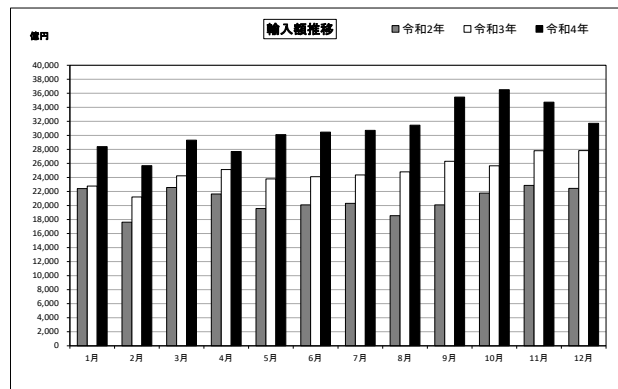
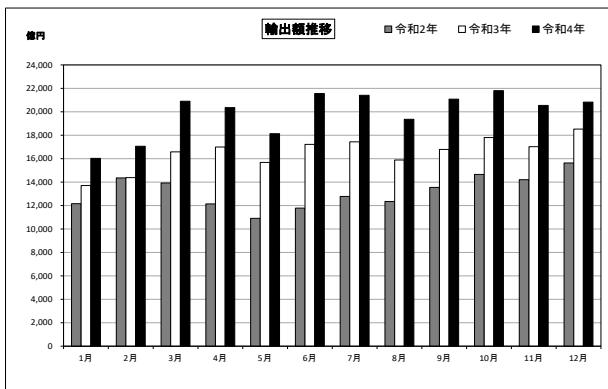
(単位：百万円、%)

港 名	輸 出					輸 入					差 引 額
	令和4年12月 (P)			累 計		令和4年12月 (P)			累 計		
	価 額	前 年 同月比	構成比	価 額	前 年 同月比	価 額	前 年 同月比	構成比	価 額	前 年 同月比	
管内総額	2,083,057	112.4	100.0	23,910,730	120.7	3,172,421	114.0	100.0	37,227,598	124.9	-1,089,364
東京港	695,521	116.1	33.4	7,471,832	115.1	1,308,205	116.3	41.2	15,387,751	125.8	-612,684
成田空港	1,330,918	109.6	63.9	15,845,867	123.6	1,677,542	111.2	52.9	20,003,195	124.1	-346,625
羽田空港	38,624	196.4	1.9	366,724	137.3	51,348	83.8	1.6	526,554	79.8	-12,725
新潟港	9,287	87.0	0.4	123,188	105.8	75,570	149.6	2.4	743,540	141.7	-66,283
直江津港	3,582	82.0	0.2	45,725	100.7	50,797	182.4	1.6	450,881	234.8	-47,215
柏崎港	-	-	-	-	全減	-	-	-	271	110.3	-
新潟空港	-	-	-	-	-	-	-	-	3,252	1,566.2倍	-
酒田港	5,125	104.1	0.2	57,394	91.9	8,957	94.3	0.3	112,155	135.3	-3,833

(参考)

全 国	8,787,254	111.5	100.0	98,186,017	118.2	10,235,704	120.6	100.0	118,157,317	139.2	-1,448,450
横浜税関	1,348,380	121.0	15.3	13,772,200	121.7	2,059,545	121.8	20.1	23,346,870	153.5	-711,165
神戸税関	1,173,818	113.2	13.4	13,361,830	124.7	1,127,898	117.2	11.0	13,641,345	147.2	45,919
大阪税関	1,247,005	107.3	14.2	14,305,802	114.5	1,291,653	117.7	12.6	15,454,433	133.3	-44,648
名古屋税関	1,956,280	107.5	22.3	21,660,418	111.7	1,230,558	121.9	12.0	13,875,767	140.8	725,722

### 3. 輸出入額推移グラフ（東京税関管内）



#### 4. 輸出入地域（国）別表（東京税関管内）

令和4年12月分

（単位：百万円、％）

	輸 出 額	前 年 同 月 比	構 成 比	増 減 寄 与 度	輸 入 額	前 年 同 月 比	構 成 比	増 減 寄 与 度	差 引 額
総 額	2,083,057	112.4	100.0	12.4	3,172,421	114.0	100.0	14.0	-1,089,364
アジア	1,326,897	110.3	63.7	6.7	1,665,333	104.8	52.5	2.7	-338,436
中華人民共和国	405,053	101.2	19.4	0.3	873,570	101.4	27.5	0.4	-468,517
大韓民国	159,216	128.2	7.6	1.9	93,947	91.4	3.0	-0.3	65,269
台湾	194,156	101.6	9.3	0.2	225,277	113.9	7.1	1.0	-31,121
タイ	83,474	127.7	4.0	1.0	96,935	107.6	3.1	0.2	-13,461
香港	186,848	110.8	9.0	1.0	6,883	125.6	0.2	0.1	179,965
インドネシア	28,457	131.9	1.4	0.4	37,628	121.0	1.2	0.2	-9,172
マレーシア	49,519	95.1	2.4	-0.1	76,261	95.9	2.4	-0.1	-26,743
シンガポール	105,535	123.6	5.1	1.1	71,090	150.5	2.2	0.9	34,445
フィリピン	24,360	98.6	1.2	-0.0	39,076	94.8	1.2	-0.1	-14,716
ベトナム	39,474	100.3	1.9	0.0	98,443	105.4	3.1	0.2	-58,969
インド (ASEAN)	43,658	187.6	2.1	1.1	22,142	102.0	0.7	0.0	21,516
(中華人民共和国(含香港・マカオ))	331,681	114.6	15.9	2.3	433,194	110.1	13.7	1.4	-101,514
大洋州	595,976	104.4	28.6	1.3	880,486	101.5	27.8	0.5	-284,510
オーストラリア	9,476	107.5	0.5	0.0	79,135	181.9	2.5	1.3	-69,659
ニュージーランド	8,073	114.0	0.4	0.1	72,156	189.5	2.3	1.2	-64,083
北米	1,236	75.0	0.1	-0.0	6,126	119.3	0.2	0.0	-4,890
アメリカ合衆国	413,559	111.6	19.9	2.3	503,322	129.7	15.9	4.1	-89,763
カナダ	402,288	111.1	19.3	2.2	469,248	130.8	14.8	4.0	-66,960
中南米	11,271	131.5	0.5	0.1	33,297	116.2	1.0	0.2	-22,026
メキシコ	22,326	109.6	1.1	0.1	83,520	110.2	2.6	0.3	-61,194
ブラジル	12,265	118.3	0.6	0.1	34,759	111.0	1.1	0.1	-22,494
チリ	5,328	127.2	0.3	0.1	8,753	114.4	0.3	0.0	-3,425
ペルトリコ	748	99.1	0.0	-0.0	16,906	131.8	0.5	0.1	-16,158
西欧	472	143.9	0.0	0.0	9,940	81.3	0.3	-0.1	-9,468
ドイツ	249,230	122.7	12.0	2.5	652,019	131.3	20.6	5.6	-402,788
英国	62,371	104.3	3.0	0.1	120,745	113.0	3.8	0.5	-58,374
オランダ	30,368	143.9	1.5	0.5	49,454	132.5	1.6	0.4	-19,086
フランス	43,202	116.8	2.1	0.3	25,586	202.6	0.8	0.5	17,616
イタリア	18,333	100.0	0.9	-0.0	80,786	109.5	2.5	0.3	-62,453
ベルギー	11,781	131.3	0.6	0.2	82,370	131.1	2.6	0.7	-70,590
スペイン	15,901	160.2	0.8	0.3	49,569	528.9	1.6	1.4	-33,668
スイス	3,256	128.1	0.2	0.0	67,685	432.9	2.1	1.9	-64,429
アイルランド	33,647	132.0	1.6	0.4	62,465	105.9	2.0	0.1	-28,818
スウェーデン	13,078	376.3	0.6	0.5	44,465	75.6	1.4	-0.5	-31,387
フィンランド	2,097	92.9	0.1	-0.0	10,790	98.2	0.3	-0.0	-8,692
デンマーク	823	109.0	0.0	0.0	5,158	116.5	0.2	0.0	-4,335
ノルウェー	1,488	117.0	0.1	0.0	17,064	138.1	0.5	0.2	-15,577
オーストリア	576	111.3	0.0	0.0	11,359	106.5	0.4	0.0	-10,783
トルコ	3,722	130.7	0.2	0.0	10,296	106.2	0.3	0.0	-6,574
ポルトガル	2,419	97.8	0.1	-0.0	4,966	159.6	0.2	0.1	-2,547
中東欧・ロシア等	899	65.4	0.0	-0.0	2,051	115.6	0.1	0.0	-1,152
ロシア	24,055	129.9	1.2	0.3	57,316	113.1	1.8	0.2	-33,261
チェコ	6,093	125.7	0.3	0.1	13,599	51.9	0.4	-0.5	-7,506
ハンガリー	4,402	91.3	0.2	-0.0	10,691	144.3	0.3	0.1	-6,288
ポーランド	3,290	122.6	0.2	0.0	6,033	135.2	0.2	0.1	-2,743
(EU)	6,740	203.6	0.3	0.2	6,316	148.3	0.2	0.1	424
中東	198,833	119.6	9.5	1.8	562,506	138.3	17.7	5.6	-363,673
サウジアラビア	33,813	139.7	1.6	0.5	36,369	238.1	1.1	0.8	-2,557
アラブ首長国連邦	2,157	149.3	0.1	0.0	1,084	73.9	0.0	-0.0	1,073
イスラエル	25,110	150.3	1.2	0.5	1,783	152.6	0.1	0.0	23,327
アフリカ	3,496	79.4	0.2	-0.0	12,657	158.7	0.4	0.2	-9,161
南アフリカ共和国	3,701	94.1	0.2	-0.0	95,406	77.1	3.0	-1.0	-91,706
	1,933	125.4	0.1	0.0	75,359	64.5	2.4	-1.5	-73,426

5. 輸出品別表（東京税関管内）

令和4年12月分

（単位：百万円、％）

商 品 名	単 位	数 量	前 年 比 同 月 比	価 額	前 年 比 同 月 比	構 成 比	増 減 寄 与 度
総額				2,083,057	112.4	100.0	12.4
食料品				27,393	94.0	1.3	-0.1
原料品				13,705	92.2	0.7	-0.1
金属鉱・くず	MT	30,731	47.6	5,160	75.0	0.2	-0.1
化学製品				247,944	105.1	11.9	0.6
有機化合物				16,718	76.3	0.8	-0.3
無機化合物	MT	5,058	72.2	35,804	165.2	1.7	0.8
染料・塗料等	MT	2,872	109.7	16,142	95.7	0.8	-0.0
医薬品	MT	931	154.9	32,465	107.3	1.6	0.1
化粧品類	MT	9,298	73.0	26,540	91.0	1.3	-0.1
プラスチック	MT	63,906	85.7	56,095	96.2	2.7	-0.1
原料別製品				142,572	119.6	6.8	1.3
ゴム製品	MT	7,912	116.0	12,325	135.8	0.6	0.2
紙類・同製品	MT	23,194	58.2	4,846	88.4	0.2	-0.0
非金属鉱物製品				26,095	117.9	1.3	0.2
鉄鋼	MT	20,294	90.8	6,610	112.9	0.3	0.0
非鉄金属	MT	6,365	85.0	53,114	131.8	2.5	0.7
（銅・同合金）	MT	2,250	64.9	11,181	82.3	0.5	-0.1
金属製品 （手道具類・機械用工具）	MT	599	54.4	32,343	108.7	1.6	0.1
機械類・輸送用機器				921,391	104.2	44.2	2.0
原動機	MT	12,856	95.5	50,942	110.3	2.4	0.3
（内燃機関）	MT	10,869	91.2	44,202	108.6	2.1	0.2
農業用機械 （トラクター）	NO	5,703	83.3	14,066	98.4	0.7	-0.0
事務用機器 （電算機類（含周辺機器））	TNO	118	61.4	13,252	97.2	0.6	-0.0
（電算機類の部分品）	MT	4,328	96.6	56,265	111.1	2.7	0.3
金属加工機械 （工作機械）	NO	558	88.9	14,821	136.2	0.7	0.2
加熱用・冷却用機器				40,158	105.4	1.9	0.1
ポンプ・遠心分離機				7,091	108.1	0.3	0.0
ベアリング・同部分品	MT	4,249	99.6	3,537	102.3	0.2	0.0
半導体等製造装置	MT	3,869	83.1	10,002	113.0	0.5	0.1
重電機器				32,805	106.9	1.6	0.1
電気回路等の機器				10,638	101.4	0.5	0.0
映像機器 （映像記録・再生機器）	TNO	6,332	13.0倍	172,481	103.1	8.3	0.3
音響・映像機器の部分品	NO	338,189	77.7	28,093	113.5	1.3	0.2
通信機	KG	246,823	91.4	63,716	103.3	3.1	0.1
電池				24,740	137.1	1.2	0.4
半導体等電子部品 （I C）	TNO	2,805,452	79.4	17,548	103.9	0.8	0.0
（個別半導体）	TNO	1,609,710	68.1	9,585	94.0	0.5	-0.0
自動車用等の電気機器				16,395	109.5	0.8	0.1
電気計測機器				8,744	83.9	0.4	-0.1
コンデンサー	TH	6,765,566	80.7	110,656	96.8	5.3	-0.2
自動車	NO	4,302	196.9	62,335	101.4	3.0	0.0
自動車の部分品	MT	17,505	96.9	27,820	106.6	1.3	0.1
航空機類				3,458	84.2	0.2	-0.0
その他				65,682	95.4	3.2	-0.2
科学光学機器 （写真機用レンズ）	MT	97	64.8	17,575	100.8	0.8	0.0
（計測機器類）				10,136	159.4	0.5	0.2
時計・部分品				31,920	106.1	1.5	0.1
写真用・映画用材料				3,725	125.6	0.2	0.0
記録媒体（含記録済）	TNO	4,625	76.7	9,315	97.6	0.4	-0.0
プラスチック製品	MT	2,213	81.7	10,792	105.8	0.5	0.0
事務用品				4,051	69.7	0.2	-0.1
再輸出品				416,742	135.3	20.0	5.9

6. 輸 入 品 別 表 ( 東京税関管内 )

令和4年12月分

(単位：百万円、%)

商 品 名	単 位	数 量	前 年 同 月 比	価 額	前 年 同 月 比	構 成 比	増 減 寄 与 度
総額				3,172,421	114.0	100.0	14.0
食料品				253,073	116.0	8.0	1.3
肉類・同調製品	MT	74,370	85.1	50,189	93.2	1.6	-0.1
魚介類・同調製品	MT	61,679	94.8	75,020	116.7	2.4	0.4
(さけ・ます)	MT	14,779	91.3	20,997	132.5	0.7	0.2
(えび)	MT	6,926	75.5	10,370	90.2	0.3	-0.0
果実	MT	47,849	89.3	14,172	105.2	0.4	0.0
野菜	MT	60,905	93.0	16,355	108.6	0.5	0.0
アルコール飲料	KL	15,441	98.8	14,721	133.9	0.5	0.1
たばこ				42,886	168.4	1.4	0.6
原料品				52,889	104.3	1.7	0.1
木材				6,664	52.5	0.2	-0.2
鉱物性燃料				99,050	190.4	3.1	1.7
化学製品				528,186	141.0	16.6	5.5
有機化合物				41,128	114.8	1.3	0.2
無機化合物	MT	28,878	74.4	18,292	86.6	0.6	-0.1
医薬品	MT	4,240	154.0	367,206	167.0	11.6	5.3
化粧品類	MT	20,740	84.2	27,711	113.4	0.9	0.1
プラスチック	MT	76,928	94.3	36,079	113.4	1.1	0.2
原料別製品				255,524	85.8	8.1	-1.5
木製品等(除家具)				14,997	99.4	0.5	-0.0
紙類・同製品	MT	34,730	72.1	11,524	98.8	0.4	-0.0
織物用糸・繊維製品				27,982	114.1	0.9	0.1
非金属鉱物製品				24,527	115.8	0.8	0.1
(ダイヤモンド)	GR	25,775	116.2	5,457	157.7	0.2	0.1
非鉄金属	MT	8,336	62.4	117,936	68.4	3.7	-2.0
(白金族の金属)	KG	9,995	89.4	99,273	68.6	3.1	-1.6
(銀)	KG	72,808	44.1	5,535	41.2	0.2	-0.3
金属製品				41,450	108.9	1.3	0.1
機械類・輸送用機器				1,340,254	105.1	42.2	2.3
原動機	MT	6,696	100.1	86,128	236.9	2.7	1.8
事務用機器				207,033	100.5	6.5	0.0
(電算機類(含周辺機器))	TNO	4,008	78.1	174,937	99.8	5.5	-0.0
(電算機類の部分品)	MT	3,077	93.3	27,412	102.7	0.9	0.0
加熱用・冷却用機器				14,979	107.2	0.5	0.0
ポンプ・遠心分離機				25,352	105.8	0.8	0.0
半導体等製造装置	MT	1,102	89.0	33,787	119.7	1.1	0.2
重電機器				35,249	113.5	1.1	0.2
電気回路等の機器	MT	2,597	94.4	27,822	107.8	0.9	0.1
音響・映像機器(含部品)				71,003	93.6	2.2	-0.2
(映像記録・再生機器)	NO	1,379,050	84.9	21,012	90.7	0.7	-0.1
通信機				240,170	93.0	7.6	-0.7
(電話機)	TNO	1,832	76.6	143,989	84.4	4.5	-1.0
家庭用電気機器				24,925	86.7	0.8	-0.1
半導体等電子部品				273,744	106.5	8.6	0.6
(I C)	TNO	1,478,147	97.3	244,131	108.1	7.7	0.7
電気計測機器				48,781	108.2	1.5	0.1
自動車の部分品	MT	13,318	95.5	19,564	121.8	0.6	0.1
航空機類	MT	88	38.4	13,259	38.9	0.4	-0.7
その他				643,444	125.0	20.3	4.6
家具	MT	34,818	79.9	24,920	103.6	0.8	0.0
バッグ類	MT	6,483	115.3	53,631	146.3	1.7	0.6
衣類・同附属品				113,921	126.5	3.6	0.9
はき物	MT	10,310	110.2	35,723	137.3	1.1	0.3
科学光学機器				138,631	114.0	4.4	0.6
時計・部分品				27,922	116.5	0.9	0.1
記録媒体(含記録済)				9,164	92.4	0.3	-0.0
プラスチック製品	MT	35,439	87.9	30,064	108.6	0.9	0.1
がん具類	MT	7,634	85.9	44,073	155.7	1.4	0.6
再輸入品				71,827	128.2	2.3	0.6
金	KG	396	150.0	2,860	192.5	0.1	0.0

(製品輸入比率 87.2%)

7-1. 輸出地域（国）別品別表（東京税関管内）

令和4年12月分

（単位：百万円、％）

商 品 名	アメリカ合衆国			E U			中華人民共和国 (含香港・マカオ)		
	価 額	前 年 同月比	増 減 寄与度	価 額	前 年 同月比	増 減 寄与度	価 額	前 年 同月比	増 減 寄与度
総額	402,288	111.1	11.1	198,833	119.6	19.6	595,976	104.4	4.4
食料品	4,028	94.9	-0.1	995	113.9	0.1	7,318	69.4	-0.6
原料品	776	80.9	-0.1	1,903	211.4	0.6	4,125	115.0	0.1
金属鉱・くず	183	224.8	0.0	15	23.7	-0.0	3,059	132.4	0.1
化学製品	37,669	123.0	1.9	24,939	96.6	-0.5	65,412	94.7	-0.6
有機化合物	2,413	75.6	-0.2	4,921	47.9	-3.2	2,872	131.0	0.1
無機化合物	6,997	159.6	0.7	342	82.0	-0.0	1,754	89.7	-0.0
染料・塗料等	1,362	78.8	-0.1	822	100.2	0.0	5,899	97.1	-0.0
医薬品	6,969	207.7	1.0	3,253	93.2	-0.1	6,545	216.4	0.6
化粧品類	1,986	123.6	0.1	1,056	146.3	0.2	15,001	76.8	-0.8
プラスチック	8,665	120.0	0.4	7,392	146.0	1.4	18,474	85.6	-0.5
原料別製品	31,645	138.3	2.4	11,826	130.1	1.6	34,975	106.7	0.4
ゴム製品	4,661	138.0	0.4	1,850	181.8	0.5	2,181	119.5	0.1
紙類・同製品	506	98.9	-0.0	507	117.2	0.0	860	69.7	-0.1
非金属鉱物製品	4,667	107.5	0.1	2,613	118.9	0.2	5,742	113.9	0.1
鉄鋼	969	111.7	0.0	795	327.8	0.3	989	93.5	-0.0
非鉄金属	10,589	214.3	1.6	1,500	94.9	-0.0	15,765	111.2	0.3
(銅・同合金)	1,672	99.1	-0.0	261	81.4	-0.0	2,625	73.4	-0.2
金属製品	8,471	119.1	0.4	3,825	124.0	0.4	7,513	98.4	-0.0
(手道具類・機械用工具)	3,619	107.9	0.1	2,665	116.6	0.2	3,736	116.5	0.1
機械類・輸送用機器	215,220	102.2	1.3	97,465	124.6	11.6	245,239	94.5	-2.5
原動機	23,555	101.3	0.1	6,255	151.7	1.3	7,526	92.4	-0.1
(内燃機関)	22,145	99.8	-0.0	5,377	159.2	1.2	6,050	89.0	-0.1
農業用機械	8,420	98.3	-0.0	1,023	67.4	-0.3	36	64.1	-0.0
(トラクター)	8,235	97.3	-0.1	904	63.3	-0.3	3	全増	0.0
事務用機器	19,466	113.3	0.6	10,842	136.6	1.7	9,738	94.5	-0.1
(電算機類(含周辺機器))	7,180	143.8	0.6	2,932	127.6	0.4	1,164	102.5	0.0
(電算機類の部分品)	12,019	104.1	0.1	7,581	145.5	1.4	8,387	93.4	-0.1
金属加工機械	1,939	115.1	0.1	837	123.8	0.1	2,171	126.1	0.1
(工作機械)	968	97.9	-0.0	487	154.6	0.1	1,415	130.7	0.1
加熱用・冷却用機器	3,228	113.4	0.1	1,551	115.1	0.1	1,521	78.6	-0.1
ポンプ・遠心分離機	8,959	111.8	0.3	5,749	113.9	0.4	5,531	84.3	-0.2
ベアリング・同部分品	2,482	118.4	0.1	1,346	92.5	-0.1	2,881	95.1	-0.0
半導体等製造装置	29,969	71.4	-3.3	13,553	222.3	4.5	52,708	86.8	-1.4
重電機器	8,770	152.0	0.8	3,925	125.8	0.5	7,415	88.3	-0.2
電気回路等の機器	6,151	125.5	0.3	5,604	130.3	0.8	24,579	94.3	-0.3
映像機器	5,084	78.3	-0.4	3,709	139.1	0.6	9,837	186.1	0.8
(映像記録・再生機器)	4,420	72.8	-0.5	3,329	144.5	0.6	5,481	108.3	0.1
音響・映像機器の部分品	1,045	92.5	-0.0	720	89.5	-0.1	3,074	77.4	-0.2
通信機	8,272	112.7	0.3	1,114	120.2	0.1	1,375	82.7	-0.1
電池	4,116	151.3	0.4	718	158.2	0.2	2,625	74.0	-0.2
半導体等電子部品	6,116	90.8	-0.2	5,499	100.9	0.0	39,966	104.5	0.3
(I C)	3,463	119.1	0.2	2,093	98.0	-0.0	23,923	112.4	0.5
(個別半導体)	1,402	80.8	-0.1	2,913	123.1	0.3	11,857	102.9	0.1
自動車用等の電気機器	1,923	89.7	-0.1	339	100.7	0.0	187	32.4	-0.1
電気計測機器	12,340	100.8	0.0	6,413	84.5	-0.7	19,025	92.7	-0.3
コンデンサー	2,924	103.6	0.0	2,877	114.2	0.2	6,474	94.6	-0.1
自動車	122	158.1	0.0	18	14.0	-0.1	-	全減	-0.0
自動車の部分品	14,019	100.3	0.0	1,605	107.7	0.1	2,390	79.4	-0.1
航空機類	1,971	96.4	-0.0	785	293.5	0.3	123	41.3	-0.0
その他	112,950	121.6	5.5	61,706	120.2	6.2	238,907	122.2	7.6
科学光学機器	24,147	120.3	1.1	20,867	136.7	3.4	22,659	89.5	-0.5
(写真機用レンズ)	3,272	82.6	-0.2	2,805	80.2	-0.4	1,355	55.7	-0.2
(計測機器類)	9,375	145.7	0.8	8,542	279.6	3.3	8,761	131.1	0.4
時計・部分品	634	76.7	-0.1	429	119.4	0.0	4,359	75.1	-0.3
写真用・映画用材料	6,256	108.9	0.1	2,894	112.4	0.2	7,417	145.9	0.4
記録媒体(含記録済)	918	56.6	-0.2	697	80.4	-0.1	2,881	136.8	0.1
プラスチック製品	2,268	107.1	0.0	1,107	108.2	0.1	2,391	88.6	-0.1
事務用品	817	80.4	-0.1	542	43.3	-0.4	1,320	73.4	-0.1
再輸出品	69,517	134.5	4.9	32,888	118.2	3.0	123,654	113.0	2.5

7-2. 輸出地域(国)別品別表(東京税関管内)

令和4年12月分

(単位:百万円、%)

商 品 名	大 韓 民 国			台 湾			A S E A N		
	価 額	前 年 同 月 比	増 減 寄 与 度	価 額	前 年 同 月 比	増 減 寄 与 度	価 額	前 年 同 月 比	増 減 寄 与 度
総額	159,216	128.2	28.2	194,156	101.6	1.6	331,681	114.6	14.6
食料品	553	78.1	-0.1	6,520	114.4	0.4	5,733	112.4	0.2
原料品	1,994	75.3	-0.5	851	40.0	-0.7	3,113	105.0	0.1
金属鉱・くず	1,042	57.1	-0.6	305	32.4	-0.3	555	87.5	-0.0
化学製品	21,510	89.4	-2.0	24,548	100.3	0.0	34,396	111.0	1.2
有機化合物	2,703	88.1	-0.3	635	103.5	0.0	743	111.4	0.0
無機化合物	1,637	124.3	0.3	1,026	35.9	-1.0	8,131	123.7	0.5
染料・塗料等	2,562	98.4	-0.0	2,299	112.2	0.1	2,629	92.0	-0.1
医薬品	1,638	117.9	0.2	2,278	133.6	0.3	2,242	107.4	0.1
化粧品類	1,884	74.9	-0.5	1,400	108.1	0.1	3,770	165.0	0.5
プラスチック	3,582	67.2	-1.4	4,372	76.1	-0.7	9,350	98.3	-0.1
原料別製品	17,037	142.8	4.1	12,026	97.8	-0.1	24,788	109.4	0.7
ゴム製品	369	124.0	0.1	218	147.8	0.0	1,638	116.2	0.1
紙類・同製品	281	108.4	0.0	486	78.7	-0.1	1,465	77.3	-0.1
非金属鉱物製品	4,130	129.5	0.8	3,094	104.6	0.1	4,400	130.6	0.4
鉄鋼	577	96.9	-0.0	956	109.0	0.0	1,603	101.0	0.0
非鉄金属	9,631	184.9	3.6	5,556	93.1	-0.2	8,077	109.6	0.2
(銅・同合金)	2,059	75.0	-0.6	2,318	96.5	-0.0	2,011	74.6	-0.2
金属製品	1,559	83.8	-0.2	1,503	99.0	-0.0	5,966	104.6	0.1
(手道具類・機械用工具)	750	79.9	-0.2	630	94.2	-0.0	2,408	101.1	0.0
機械類・輸送用機器	52,518	114.5	5.4	110,242	116.1	8.0	138,925	96.0	-2.0
原動機	948	114.5	0.1	563	152.6	0.1	6,096	124.5	0.4
(内燃機関)	343	149.4	0.1	435	171.8	0.1	5,218	130.3	0.4
農業用機械	275	45.0	-0.3	73	65.5	-0.0	1,244	67.2	-0.2
(トラクター)	244	59.1	-0.1	39	80.8	-0.0	1,230	67.9	-0.2
事務用機器	1,277	106.6	0.1	1,204	267.0	0.4	9,971	96.8	-0.1
(電算機類(含周辺機器))	554	138.4	0.1	974	377.2	0.4	696	83.4	-0.0
(電算機類の部分品)	695	91.0	-0.1	223	126.2	0.0	9,005	97.3	-0.1
金属加工機械	256	69.9	-0.1	317	111.3	0.0	1,120	82.2	-0.1
(工作機械)	132	65.0	-0.1	222	125.1	0.0	241	42.1	-0.1
加熱用・冷却用機器	356	107.4	0.0	1,212	161.2	0.2	1,428	137.7	0.1
ポンプ・遠心分離機	3,105	109.7	0.2	2,328	121.2	0.2	4,487	133.4	0.4
ベアリング・同部分品	993	97.5	-0.0	257	76.4	-0.0	1,643	110.7	0.1
半導体等製造装置	10,379	135.2	2.2	54,459	149.2	9.4	11,003	81.2	-0.9
重電機器	1,656	98.7	-0.0	2,299	103.5	0.0	2,793	113.6	0.1
電気回路等の機器	6,981	105.9	0.3	3,278	85.9	-0.3	13,158	101.7	0.1
映像機器	1,044	177.2	0.4	586	210.8	0.2	1,818	205.1	0.3
(映像記録・再生機器)	720	124.4	0.1	341	137.4	0.0	1,180	142.6	0.1
音響・映像機器の部分品	297	162.2	0.1	230	83.3	-0.0	2,846	104.7	0.0
通信機	386	152.0	0.1	2,201	134.2	0.3	2,540	115.9	0.1
電池	62	55.6	-0.0	170	125.8	0.0	843	27.4	-0.8
半導体等電子部品	4,643	98.3	-0.1	18,819	82.9	-2.0	30,440	92.2	-0.9
(I C)	1,597	57.5	-1.0	11,153	70.8	-2.4	17,753	118.6	1.0
(個別半導体)	1,386	98.8	-0.0	2,329	111.3	0.1	6,153	101.0	0.0
自動車用等の電気機器	2	113.0	0.0	81	119.3	0.0	628	96.5	-0.0
電気計測機器	9,298	136.3	2.0	8,065	74.8	-1.4	7,794	94.1	-0.2
コンデンサー	1,328	91.0	-0.1	1,403	91.8	-0.1	2,039	110.5	0.1
自動車	47	124.9	0.0	4,529	198.0	1.2	3,486	118.7	0.2
自動車の部分品	227	189.4	0.1	259	144.2	0.0	9,954	123.5	0.7
航空機類	10	117.6	0.0	46	19.5倍	0.0	251	433.3	0.1
その他	65,604	168.2	21.4	39,969	77.4	-6.1	124,726	150.4	14.4
科学光学機器	4,227	107.9	0.3	6,827	75.1	-1.2	6,945	102.5	0.1
(写真機用レンズ)	125	37.5	-0.2	86	113.5	0.0	523	74.6	-0.1
(計測機器類)	2,346	106.7	0.1	5,082	70.4	-1.1	2,300	97.8	-0.0
時計・部分品	35	86.0	-0.0	161	178.7	0.0	1,164	112.7	0.0
写真用・映画用材料	4,156	87.4	-0.5	8,359	103.2	0.1	1,112	87.5	-0.1
記録媒体(含記録済)	1,125	292.0	0.6	1,137	108.3	0.0	1,998	66.8	-0.3
プラスチック製品	793	100.2	0.0	963	125.6	0.1	2,210	116.2	0.1
事務用品	230	48.2	-0.2	87	72.0	-0.0	439	167.0	0.1
再輸出品	46,815	212.1	19.9	14,727	113.2	0.9	70,453	154.9	8.6

8-1. 輸入地域(国)別品別表(東京税関管内)

令和4年12月分

(単位:百万円、%)

商 品 名	アメリカ合衆国			E U			中華人民共和国 (含香港・マカオ)		
	価 額	前 年 同月比	増 減 寄与度	価 額	前 年 同月比	増 減 寄与度	価 額	前 年 同月比	増 減 寄与度
総額	469,248	130.8	30.8	562,506	138.3	38.3	880,486	101.5	1.5
食料品	36,198	93.9	-0.7	54,339	143.1	4.0	27,119	102.2	0.1
肉類・同調製品	13,121	78.8	-1.0	9,573	114.9	0.3	1,595	68.6	-0.1
魚介類・同調製品	6,668	142.3	0.6	907	100.1	0.0	11,472	104.5	0.1
(さけ・ます)	826	658.8	0.2	100	144.5	0.0	-	-	-
(えび)	57	85.3	-0.0	76	202.4	0.0	427	105.2	0.0
果実	3,817	93.2	-0.1	618	131.0	0.0	2,652	110.6	0.0
野菜	3,072	106.3	0.1	2,533	136.9	0.2	7,267	106.7	0.1
アルコール飲料	1,362	90.8	-0.0	10,002	147.6	0.8	84	345.5	0.0
たばこ	24	51.5	-0.0	20,543	178.6	2.2	41	29.2	-0.0
原料品	17,419	117.1	0.7	10,984	112.0	0.3	4,268	148.1	0.2
木材	370	72.0	-0.0	2,892	66.2	-0.4	310	75.7	-0.0
鉱物性燃料	469	8.0	-1.5	407	84.3	-0.0	231	88.8	-0.0
化学製品	139,101	137.8	10.6	227,842	176.7	24.3	36,578	104.1	0.2
有機化合物	3,685	128.6	0.2	14,589	144.3	1.1	9,963	95.1	-0.1
無機化合物	3,731	79.5	-0.3	2,757	121.4	0.1	6,050	73.6	-0.3
医薬品	111,501	160.8	11.8	183,721	192.8	21.7	4,472	217.7	0.3
化粧品類	3,625	107.3	0.1	11,228	152.0	0.9	3,979	99.2	-0.0
プラスチック	7,528	113.1	0.2	6,271	131.7	0.4	5,033	103.6	0.0
原料別製品	17,507	144.0	1.5	29,508	116.7	1.0	62,595	102.2	0.2
木製品等(除家具)	70	149.1	0.0	2,447	76.4	-0.2	3,767	86.3	-0.1
紙類・同製品	1,052	75.6	-0.1	1,612	126.5	0.1	5,829	101.6	0.0
織物用糸・繊維製品	1,379	123.2	0.1	2,514	126.9	0.1	16,829	113.5	0.2
非金属鉱物製品	2,709	141.4	0.2	4,194	157.7	0.4	7,701	111.9	0.1
(ダイヤモンド)	6	29.2	-0.0	1,319	211.0	0.2	420	288.9	0.0
非鉄金属	7,160	177.2	0.9	10,629	114.3	0.3	3,317	55.3	-0.3
(白金族の金属)	5,046	204.1	0.7	8,308	105.6	0.1	-	全減	-0.0
(銀)	307	128.4	0.0	83	100.1	0.0	83	4.4	-0.2
金属製品	3,377	141.0	0.3	4,705	112.0	0.1	20,318	104.5	0.1
機械類・輸送用機器	192,263	141.5	15.7	120,995	103.4	1.0	541,153	94.7	-3.5
原動機	59,861	331.8	11.7	8,870	171.6	0.9	1,380	92.7	-0.0
事務用機器	8,283	123.3	0.4	5,110	129.9	0.3	144,607	93.6	-1.1
(電算機類(含周辺機器))	7,662	128.0	0.5	4,150	123.3	0.2	124,495	90.9	-1.4
(電算機類の部分品)	595	84.7	-0.0	599	140.6	0.0	18,316	119.5	0.3
加熱用・冷却用機器	1,488	87.5	-0.1	2,622	142.3	0.2	7,531	98.4	-0.0
ポンプ・遠心分離機	6,217	107.7	0.1	5,474	115.3	0.2	7,272	94.4	-0.1
半導体等製造装置	10,497	79.4	-0.8	10,782	512.8	2.1	1,601	105.6	0.0
重電機器	2,317	102.4	0.0	3,904	152.9	0.3	17,802	108.2	0.2
電気回路等の機器	2,676	132.9	0.2	3,854	117.4	0.1	11,764	102.7	0.0
音響・映像機器(含部品)	4,720	97.4	-0.0	3,918	97.3	-0.0	40,198	93.6	-0.3
(映像記録・再生機器)	1,231	154.8	0.1	2,900	95.0	-0.0	10,191	84.7	-0.2
通信機	6,227	161.6	0.7	5,147	129.4	0.3	173,873	89.1	-2.4
(電話機)	16	93.5	-0.0	220	12.2倍	0.0	132,744	90.0	-1.7
家庭用電気機器	218	101.5	0.0	1,125	154.1	0.1	18,408	87.1	-0.3
半導体等電子部品	24,422	89.5	-0.8	10,388	81.0	-0.6	31,568	104.6	0.2
(I C)	23,089	96.5	-0.2	8,230	79.6	-0.5	20,555	108.3	0.2
電気計測機器	15,668	110.5	0.4	12,038	133.9	0.7	8,008	121.2	0.2
自動車の部分品	1,317	99.7	-0.0	4,999	144.9	0.4	6,132	112.2	0.1
航空機類	8,802	148.5	0.8	2,210	8.0	-6.3	554	29.0倍	0.1
その他	66,291	131.4	4.4	118,432	135.9	7.7	208,543	123.1	4.5
家具	555	90.0	-0.0	4,012	141.8	0.3	13,650	98.2	-0.0
バッグ類	87	107.5	0.0	32,375	156.8	2.9	12,353	127.4	0.3
衣類・同附属品	684	127.6	0.0	15,444	150.6	1.3	52,188	121.3	1.1
はき物	197	180.9	0.0	5,243	155.1	0.5	12,176	141.3	0.4
科学光学機器	31,867	108.2	0.7	29,480	113.3	0.9	18,736	93.7	-0.1
時計・部分品	29	147.4	0.0	643	124.2	0.0	3,635	106.7	0.0
記録媒体(含記録済)	1,138	230.1	0.2	852	84.7	-0.0	1,834	66.2	-0.1
プラスチック製品	2,598	122.2	0.1	1,908	110.2	0.0	15,188	111.6	0.2
がん具類	368	225.6	0.1	363	102.9	0.0	40,569	164.7	1.8
再輸入品	10,757	163.2	1.2	2,982	131.3	0.2	13,902	157.5	0.6
金	89	82.0	-0.0	7	230.5	0.0	53	419.8	0.0



8-2. 輸入地域(国)別品別表(東京税関管内)

令和4年12月分

(単位:百万円、%)

商 品 名	大 韓 民 国			台 湾			A S E A N		
	価 額	前 年 同 月 比	増 減 寄 与 度	価 額	前 年 同 月 比	増 減 寄 与 度	価 額	前 年 同 月 比	増 減 寄 与 度
総額	93,947	91.4	-8.6	225,277	113.9	13.9	433,194	110.1	10.1
食料品	17,405	139.9	4.8	1,422	88.3	-0.1	32,076	120.6	1.4
肉類・同調製品	33	136.4	0.0	14	158.5	0.0	5,708	121.6	0.3
魚介類・同調製品	579	82.8	-0.1	816	115.9	0.1	12,351	106.0	0.2
(さけ・ます)	-	-	-	-	-	-	211	245.6	0.0
(えび)	-	-	-	74	182.7	0.0	4,542	81.3	-0.3
果実	187	87.1	-0.0	43	74.2	-0.0	3,272	116.7	0.1
野菜	391	109.4	0.0	360	100.0	-0.0	1,161	111.3	0.0
アルコール飲料	473	112.6	0.1	5	930.1	0.0	71	101.2	0.0
たばこ	13,513	162.5	5.1	-	全減	-0.1	3,197	288.2	0.5
原料品	577	98.4	-0.0	2,533	171.4	0.5	8,013	99.9	-0.0
木材	-	全減	-0.0	-	全減	-0.0	469	105.6	0.0
鉱物性燃料	778	165.4	0.3	34	106.5	0.0	218	3.1	-1.7
化学製品	17,837	107.7	1.2	9,842	107.7	0.4	26,443	144.6	2.1
有機化合物	1,958	91.9	-0.2	937	85.2	-0.1	1,902	115.9	0.1
無機化合物	2,895	116.8	0.4	938	94.8	-0.0	1,054	125.3	0.1
医薬品	4,457	118.7	0.7	534	127.9	0.1	9,595	384.3	1.8
化粧品類	4,171	119.9	0.7	136	81.2	-0.0	2,722	77.7	-0.2
プラスチック	3,054	94.0	-0.2	4,514	115.6	0.3	7,146	108.3	0.1
原料別製品	10,680	79.6	-2.7	7,580	91.7	-0.3	27,673	96.9	-0.2
木製品等(除家具)	31	198.0	0.0	26	97.9	-0.0	5,244	106.6	0.1
紙類・同製品	375	43.1	-0.5	205	122.6	0.0	2,233	109.0	0.0
織物用糸・繊維製品	678	121.6	0.1	1,021	110.7	0.1	4,456	105.9	0.1
非金属鉱物製品	432	110.2	0.0	329	81.2	-0.0	3,710	74.1	-0.3
(ダイヤモンド)	-	-	-	-	-	-	296	119.3	0.0
非鉄金属	5,867	69.4	-2.5	1,865	60.8	-0.6	2,063	59.4	-0.4
(白金族の金属)	1,767	157.1	0.6	857	60.3	-0.3	52	40.4	-0.0
(銀)	3,232	54.4	-2.6	7	71.2	-0.0	85	103.5	0.0
金属製品	1,793	99.2	-0.0	3,115	110.2	0.1	6,471	109.3	0.1
機械類・輸送用機器	34,679	73.0	-12.5	177,068	114.7	11.5	206,655	108.0	3.9
原動機	579	130.6	0.1	161	85.6	-0.0	1,804	99.4	-0.0
事務用機器	2,470	66.4	-1.2	10,115	105.8	0.3	31,487	129.1	1.8
(電算機類(含周辺機器))	820	58.7	-0.6	7,313	110.6	0.4	26,099	143.5	2.0
(電算機類の部分品)	1,369	60.9	-0.9	1,924	72.2	-0.4	4,125	82.8	-0.2
加熱用・冷却用機器	318	69.0	-0.1	212	124.9	0.0	2,275	121.4	0.1
ポンプ・遠心分離機	873	152.0	0.3	761	88.7	-0.0	2,548	96.3	-0.0
半導体等製造装置	2,822	122.8	0.5	662	61.9	-0.2	6,830	100.6	0.0
重電機器	349	99.0	-0.0	1,077	113.4	0.1	8,230	113.6	0.3
電気回路等の機器	933	123.3	0.2	1,553	89.4	-0.1	5,340	109.2	0.1
音響・映像機器(含部品)	1,323	118.4	0.2	2,976	115.9	0.2	15,491	85.8	-0.7
(映像記録・再生機器)	875	142.2	0.3	553	101.8	0.0	4,794	85.5	-0.2
通信機	3,241	77.9	-0.9	7,619	125.5	0.8	38,364	105.0	0.5
(電話機)	955	62.5	-0.6	29	165.2	0.0	9,709	57.6	-1.8
家庭用電気機器	385	133.3	0.1	121	70.3	-0.0	4,525	73.8	-0.4
半導体等電子部品	12,488	49.8	-12.3	142,429	117.1	10.5	46,463	127.1	2.5
(I C)	11,683	48.9	-11.9	139,599	117.1	10.3	36,822	133.6	2.4
電気計測機器	702	107.1	0.0	1,067	96.7	-0.0	6,582	89.1	-0.2
自動車の部分品	510	100.4	0.0	520	87.0	-0.0	4,006	126.0	0.2
航空機類	88	143.8倍	0.1	3	120.3	0.0	482	179.8	0.1
その他	11,991	101.3	0.2	26,798	116.7	1.9	132,116	116.4	4.7
家具	132	76.2	-0.0	1,007	87.8	-0.1	4,721	97.4	-0.0
バッグ類	42	47.0	-0.0	152	92.7	-0.0	7,060	151.7	0.6
衣類・同附属品	372	121.7	0.1	127	80.6	-0.0	32,724	119.2	1.3
はき物	69	95.5	-0.0	33	145.7	0.0	16,542	126.3	0.9
科学光学機器	2,845	158.1	1.0	2,830	90.4	-0.2	26,436	132.9	1.7
時計・部分品	10	214.4	0.0	36	118.9	0.0	1,456	90.5	-0.0
記録媒体(含記録済)	1,528	85.3	-0.3	2,695	103.2	0.0	623	85.5	-0.0
プラスチック製品	1,028	95.2	-0.1	1,228	95.1	-0.0	6,726	95.7	-0.1
がん具類	42	27.3	-0.1	419	103.5	0.0	2,134	87.3	-0.1
再輸入品	4,419	117.3	0.6	14,309	140.1	2.1	20,288	89.9	-0.6
金	92	113.3	0.0	1,748	196.6	0.4	682	193.2	0.1