

令和4年10月分 東京税関管内貿易概況(速報)

目 次

1. 輸出入額の推移表	P1
2. 港別輸出入額	P1
3. 輸出入額推移グラフ	P1
4. 輸出入地域(国)別表	P2
5. 輸出品別表	P3
6. 輸入品別表	P4
7-1. 輸出地域(国)別品別表	P5
7-2. 輸出地域(国)別品別表	P6
8-1. 輸入地域(国)別品別表	P7
8-2. 輸入地域(国)別品別表	P8

- (注) 1. 輸出はFOB価格、輸入はCIF価格による。なお、(P)は速報値である。
2. 輸出は、当該輸出貨物を積載する船舶又は航空機の出港の日、輸入は、当該輸入貨物の輸入許可の日(蔵入貨物、移入貨物、総合保税地域入貨物及び輸入許可前引取貨物は、それぞれ当該貨物の蔵入、移入、総合保税地域入、輸入許可前引取の承認の日)をもって計上。
3. 本発表における管内の貿易額は、東京税関管内の次の官署が管轄する区域に蔵置された貨物の通関額によるものである。
- 東京港(東京税関本関、東京外郵出張所、立川出張所、前橋出張所、大井出張所)、
成田空港(東京航空貨物出張所、成田航空貨物出張所)、羽田空港(羽田税関支署)、
新潟港(新潟税関支署、東港出張所)、直江津港(直江津出張所)、柏崎港(柏崎出張所)、
新潟空港(新潟空港出張所)、酒田港(酒田税関支署、山形出張所)
4. 対EUの貿易額は27カ国の実績。
5. 対ASEANの貿易額は10カ国の実績。
6. 令和元年には、平成31年1月から4月を含む。

1. 本資料を引用する場合、東京税関の資料による旨を注記して下さい。
2. 本資料に関するお問い合わせは東京税関調査部調査統計課まで。
3. 東京税関ホームページ <http://www.customs.go.jp/tokyo/>

1. 輸出入額の推移表（東京税関管内）

(単位：百万円、%)

		輸 出 額		輸 入 額		差 引 額
			前年同期比		前年同期比	
平成30年		18,119,002	102.1	27,173,397	106.5	-9,054,395
令和元年		16,911,260	93.3	26,475,992	97.4	-9,564,732
2年		15,847,236	93.7	24,992,740	94.4	-9,145,504
3年		19,806,963	125.0	29,802,539	119.2	-9,995,576
令和3年	10月	1,780,848	121.5	2,566,475	117.9	-785,627
	11月	1,702,421	119.8	2,781,338	121.6	-1,078,917
	12月	1,852,905	118.5	2,783,104	124.0	-930,199
令和4年	1月	1,603,489	117.0	2,839,522	124.7	-1,236,034
	2月	1,706,319	118.6	2,568,377	121.1	-862,058
	3月	2,090,379	126.0	2,932,513	121.0	-842,134
	4月	2,036,403	119.8	2,770,700	110.3	-734,297
	5月	1,813,668	115.7	3,009,663	126.5	-1,195,995
	6月	2,156,165	125.2	3,045,890	126.3	-889,724
	7月	2,140,732	122.7	3,072,290	126.1	-931,559
	8月	1,936,533	121.9	3,145,220	126.8	-1,208,687
	9月	2,108,481	125.6	(P) 3,544,383	134.7	(P) -1,435,902
	10月 (P)	2,180,109	122.4	(P) 3,649,965	142.2	(P) -1,469,855

2. 港別輸出入額

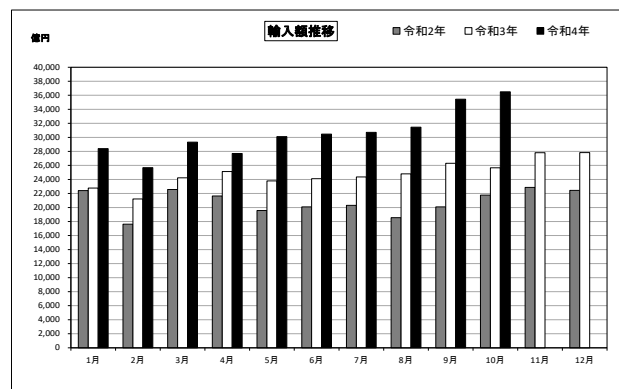
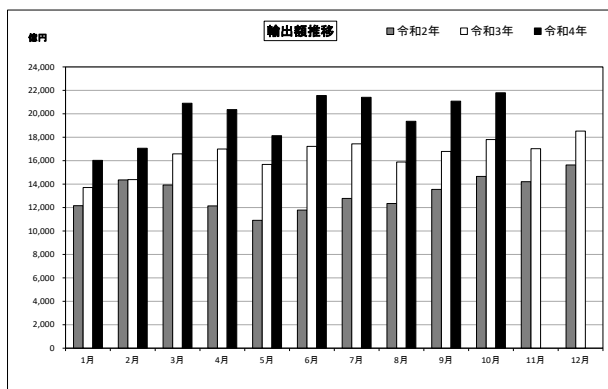
(単位：百万円、%)

港 名		輸 出				輸 入					差 引 額	
		令和4年10月 (P)			累 計		令和4年10月 (P)			累 計		
		価 額	前 年 同月比	構成比	価 額	前 年 同期比	価 額	前 年 同月比	構成比	価 額		前 年 同期比
管内総額		2,180,109	122.4	100.0	19,772,278	121.7	3,649,965	142.2	100.0	30,578,523	126.2	-1,469,855
	東京港	744,676	126.2	34.2	6,121,954	115.0	1,412,024	142.6	38.7	12,660,313	127.4	-667,348
	成田空港	1,384,114	120.5	63.5	13,179,129	125.3	2,065,312	143.5	56.6	16,473,652	125.3	-681,198
	羽田空港	28,242	115.7	1.3	285,000	130.0	70,054	98.7	1.9	402,311	77.8	-41,812
	新潟港	11,157	121.1	0.5	102,396	107.0	65,342	144.9	1.8	603,922	138.0	-54,185
	直江津港	5,110	152.9	0.2	38,113	99.4	31,970	249.9	0.9	350,297	257.0	-26,860
	柏崎港	-	全減	-	-	全減	-	-	-	271	152.2	-
	新潟空港	-	-	-	-	-	-	-	-	-	全減	-
	酒田港	6,810	142.6	0.3	45,685	87.4	5,263	68.4	0.1	87,758	137.5	1,548

(参 考)

全 国	9,001,515	125.3	100.0	80,561,027	118.7	11,163,770	153.5	100.0	97,036,577	142.6	-2,162,255
横浜税関	1,232,192	125.2	13.7	11,186,102	121.8	2,084,600	165.1	18.7	19,106,531	160.7	-852,407
神戸税関	1,243,125	135.2	13.8	10,956,250	125.9	1,268,636	150.4	11.4	11,336,840	153.3	-25,511
大阪税関	1,326,369	113.2	14.7	11,832,570	115.2	1,427,249	145.8	12.8	12,745,144	136.1	-100,880
名古屋税関	1,973,866	126.1	21.9	17,687,649	111.7	1,266,950	162.7	11.3	11,439,113	144.6	706,916

3. 輸出入額推移グラフ（東京税関管内）



4. 輸 出 入 地 域（国） 別 表（東京税関管内）

令和4年10月分

（単位：百万円、％）

	輸 出 額	前 年 同月比	構成比	増 減 寄与度	輸 入 額	前 年 同月比	構成比	増 減 寄与度	差 引 額
総 額	2,180,109	122.4	100.0	22.4	3,649,965	142.2	100.0	42.2	-1,469,855
アジア	1,350,791	119.8	62.0	12.5	2,066,766	142.7	56.6	24.1	-715,975
中華人民共和国	411,229	108.5	18.9	1.8	1,086,434	137.5	29.8	11.5	-675,205
大韓民国	159,481	148.3	7.3	2.9	121,227	123.7	3.3	0.9	38,255
台湾	198,717	123.5	9.1	2.1	280,692	167.0	7.7	4.4	-81,975
タイ	89,483	125.9	4.1	1.0	121,168	138.4	3.3	1.3	-31,684
香港	187,685	111.4	8.6	1.1	5,674	96.8	0.2	-0.0	182,011
インドネシア	32,197	147.9	1.5	0.6	42,126	141.3	1.2	0.5	-9,929
マレーシア	56,144	135.4	2.6	0.8	102,787	141.6	2.8	1.2	-46,643
シンガポール	101,899	119.6	4.7	0.9	73,137	129.2	2.0	0.6	28,762
フィリピン	27,908	105.3	1.3	0.1	43,437	121.6	1.2	0.3	-15,529
ベトナム	43,042	120.5	2.0	0.4	125,278	205.7	3.4	2.5	-82,236
インド	36,461	149.5	1.7	0.7	28,830	143.0	0.8	0.3	7,631
（ASEAN）	351,378	124.4	16.1	3.9	530,552	148.3	14.5	6.7	-179,174
（中華人民共和国（含香港・マカオ））	602,184	109.6	27.6	3.0	1,092,157	137.2	29.9	11.5	-489,973
大洋州	10,468	128.5	0.5	0.1	39,315	160.1	1.1	0.6	-28,847
オーストラリア	8,180	127.1	0.4	0.1	32,418	178.6	0.9	0.6	-24,237
ニュージーランド	1,843	113.3	0.1	0.0	6,009	101.1	0.2	0.0	-4,166
北米	441,284	121.4	20.2	4.4	545,203	141.6	14.9	6.2	-103,919
アメリカ合衆国	428,210	120.7	19.6	4.1	512,369	146.1	14.0	6.3	-84,159
カナダ	13,074	149.1	0.6	0.2	32,143	94.9	0.9	-0.1	-19,069
中南米	25,546	148.2	1.2	0.5	83,651	125.3	2.3	0.7	-58,105
メキシコ	12,768	141.9	0.6	0.2	35,070	124.4	1.0	0.3	-22,302
ブラジル	5,649	137.4	0.3	0.1	11,564	212.6	0.3	0.2	-5,915
チリ	655	127.4	0.0	0.0	13,520	132.2	0.4	0.1	-12,865
ペルトリコ	333	96.9	0.0	-0.0	9,898	82.7	0.3	-0.1	-9,565
西欧	283,838	128.4	13.0	3.5	738,369	146.6	20.2	9.1	-454,530
ドイツ	71,564	111.8	3.3	0.4	122,470	136.2	3.4	1.3	-50,906
英国	40,497	109.4	1.9	0.2	48,471	129.0	1.3	0.4	-7,974
オランダ	45,900	125.4	2.1	0.5	13,788	109.9	0.4	0.0	32,112
フランス	17,564	112.4	0.8	0.1	66,787	61.0	1.8	-1.7	-49,223
イタリア	9,989	86.2	0.5	-0.1	75,505	126.3	2.1	0.6	-65,516
ベルギー	13,372	120.2	0.6	0.1	175,350	323.9	4.8	4.7	-161,979
スペイン	3,099	100.8	0.1	0.0	24,523	179.8	0.7	0.4	-21,424
スイス	52,109	250.5	2.4	1.8	71,523	162.8	2.0	1.1	-19,414
アイルランド	9,636	378.7	0.4	0.4	77,056	220.7	2.1	1.6	-67,420
スウェーデン	2,273	123.2	0.1	0.0	11,313	141.5	0.3	0.1	-9,040
フィンランド	900	108.2	0.0	0.0	4,747	141.6	0.1	0.1	-3,847
デンマーク	1,923	166.9	0.1	0.0	15,762	131.3	0.4	0.1	-13,840
ノルウェー	684	114.1	0.0	0.0	6,272	125.0	0.2	0.0	-5,587
オーストリア	3,903	103.5	0.2	0.0	9,552	136.9	0.3	0.1	-5,649
トルコ	2,089	84.3	0.1	-0.0	4,982	166.0	0.1	0.1	-2,893
ポルトガル	729	64.3	0.0	-0.0	1,905	153.6	0.1	0.0	-1,176
中東欧・ロシア等	21,575	110.9	1.0	0.1	56,634	111.0	1.6	0.2	-35,059
ロシア	2,687	58.9	0.1	-0.1	18,644	83.0	0.5	-0.1	-15,957
チェコ	6,497	133.7	0.3	0.1	10,972	120.0	0.3	0.1	-4,475
ハンガリー	3,473	117.3	0.2	0.0	5,755	156.1	0.2	0.1	-2,282
ポーランド	5,009	113.3	0.2	0.0	6,158	149.9	0.2	0.1	-1,150
（EU）	205,695	118.0	9.4	1.8	639,689	148.6	17.5	8.2	-433,994
中東	41,651	200.8	1.9	1.2	18,979	144.9	0.5	0.2	22,672
サウジアラビア	2,205	107.0	0.1	0.0	1,058	92.4	0.0	-0.0	1,147
アラブ首長国連邦	31,925	275.1	1.5	1.1	1,746	199.5	0.0	0.0	30,179
イスラエル	4,140	89.5	0.2	-0.0	9,775	153.4	0.3	0.1	-5,635
アフリカ	4,956	149.7	0.2	0.1	101,047	137.3	2.8	1.1	-96,091
南アフリカ共和国	2,339	162.8	0.1	0.1	90,896	133.9	2.5	0.9	-88,557

５．輸 出 品 別 表（東京税関管内）

令和4年10月分

（単位：百万円、％）

商 品 名	単位	数 量	前 年 月 比	価 額	前 年 月 比	構成比	増 減 寄 与 度
総額				2,180,109	122.4	100.0	22.4
食料品				23,795	97.4	1.1	-0.0
原料品				15,063	105.2	0.7	0.0
金属鉱・くず	MT	66,495	145.0	7,223	102.9	0.3	0.0
化学製品				282,200	115.0	12.9	2.1
有機化合物				20,241	85.0	0.9	-0.2
無機化合物	MT	5,201	77.3	30,090	154.3	1.4	0.6
染料・塗料等	MT	2,664	92.4	15,407	98.9	0.7	-0.0
医薬品	MT	826	99.5	53,587	156.5	2.5	1.1
化粧品類	MT	14,759	119.6	33,940	105.5	1.6	0.1
プラスチック	MT	65,343	85.7	61,023	107.7	2.8	0.2
原料別製品				146,538	119.0	6.7	1.3
ゴム製品	MT	6,326	94.2	10,268	114.6	0.5	0.1
紙類・同製品	MT	42,826	85.6	6,992	111.3	0.3	0.0
非金属鉱物製品				25,251	119.0	1.2	0.2
鉄鋼	MT	23,222	164.3	7,199	135.5	0.3	0.1
非鉄金属	MT	5,737	73.1	55,547	122.5	2.5	0.6
（銅・同合金）	MT	2,221	65.3	11,376	87.0	0.5	-0.1
金属製品				33,743	115.2	1.5	0.3
（手道具類・機械用工具）	MT	586	57.0	15,685	114.5	0.7	0.1
機械類・輸送用機器				958,522	115.5	44.0	7.2
原動機	MT	13,286	108.6	52,944	122.3	2.4	0.5
（内燃機関）	MT	11,426	107.0	46,019	121.5	2.1	0.5
農業用機械				22,049	130.7	1.0	0.3
（トラクター）	NO	8,524	109.8	21,147	129.2	1.0	0.3
事務用機器				56,451	107.0	2.6	0.2
（電算機類（含周辺機器））	TNO	135	58.3	16,350	142.9	0.7	0.3
（電算機類の部分品）	MT	4,471	89.8	38,907	97.6	1.8	-0.1
金属加工機械				7,968	111.1	0.4	0.0
（工作機械）	NO	841	112.0	4,552	119.5	0.2	0.0
加熱用・冷却用機器				9,501	121.4	0.4	0.1
ポンプ・遠心分離機				33,447	111.9	1.5	0.2
ベアリング・同部分品	MT	4,131	89.1	11,289	107.4	0.5	0.0
半導体等製造装置	MT	4,491	103.9	161,267	117.4	7.4	1.3
重電機器				29,727	118.2	1.4	0.3
電気回路等の機器				68,361	115.3	3.1	0.5
映像機器	TNO	7,500	19.6倍	28,066	159.2	1.3	0.6
（映像記録・再生機器）	NO	270,766	76.9	19,429	116.7	0.9	0.2
音響・映像機器の部分品	KG	252,080	81.5	10,552	93.2	0.5	-0.0
通信機				18,449	138.0	0.8	0.3
電池				7,525	78.8	0.3	-0.1
半導体等電子部品				119,337	119.9	5.5	1.1
（I C）	TNO	3,690,843	112.0	66,465	121.9	3.0	0.7
（個別半導体）	TNO	1,760,163	66.6	28,984	124.7	1.3	0.3
自動車用等の電気機器				3,928	89.3	0.2	-0.0
電気計測機器				63,860	98.6	2.9	-0.1
コンデンサー	TH	6,945,684	86.9	20,279	121.0	0.9	0.2
自動車	NO	4,754	239.5	12,208	266.2	0.6	0.4
自動車の部分品	MT	19,888	106.6	36,404	122.3	1.7	0.4
航空機類				3,394	160.8	0.2	0.1
その他				753,993	138.7	34.6	11.8
科学光学機器				117,289	141.6	5.4	1.9
（写真機用レンズ）	MT	160	93.1	16,629	123.3	0.8	0.2
（計測機器類）				50,982	195.3	2.3	1.4
時計・部分品				9,339	120.0	0.4	0.1
写真用・映画用材料				32,215	127.3	1.5	0.4
記録媒体（含記録済）	TNO	5,699	90.2	9,612	89.2	0.4	-0.1
プラスチック製品	MT	2,318	89.6	10,697	105.1	0.5	0.0
事務用品				4,915	85.5	0.2	-0.0
再輸出品				420,394	146.5	19.3	7.5

6. 輸 入 品 別 表 (東京税関管内)

令和4年10月分

(単位: 百万円、%)

商 品 名	単位	数 量	前 年 同 月 比	価 額	前 年 同 月 比	構成比	増 減 寄 与 度
総額				3,649,965	142.2	100.0	42.2
食料品				247,500	131.1	6.8	2.3
肉類・同調製品	MT	83,627	101.1	58,762	121.0	1.6	0.4
魚介類・同調製品	MT	49,542	98.3	66,409	133.8	1.8	0.7
(さけ・ます)	MT	8,873	73.5	13,657	120.7	0.4	0.1
(えび)	MT	9,720	98.7	14,514	127.7	0.4	0.1
果実	MT	49,396	83.9	15,051	115.0	0.4	0.1
野菜	MT	59,536	103.1	16,740	134.7	0.5	0.2
アルコール飲料	KL	17,936	117.0	16,174	133.6	0.4	0.2
たばこ				30,509	145.8	0.8	0.4
原料品				60,988	140.9	1.7	0.7
木材				8,603	82.8	0.2	-0.1
鉱物性燃料				56,203	200.4	1.5	1.1
化学製品				647,331	176.7	17.7	10.9
有機化合物				46,318	130.9	1.3	0.4
無機化合物	MT	43,635	150.9	22,657	133.1	0.6	0.2
医薬品	MT	4,571	133.2	467,248	215.3	12.8	9.7
化粧品類	MT	20,594	81.9	29,715	123.8	0.8	0.2
プラスチック	MT	89,560	99.8	42,054	132.1	1.2	0.4
原料別製品				295,800	129.7	8.1	2.6
木製品等(除家具)				18,183	132.3	0.5	0.2
紙類・同製品	MT	40,472	85.9	12,681	130.8	0.3	0.1
織物用糸・繊維製品				34,737	149.5	1.0	0.4
非金属鉱物製品				28,601	140.4	0.8	0.3
(ダイヤモンド)	GR	24,083	85.8	7,647	167.9	0.2	0.1
非鉄金属	MT	8,632	77.0	134,832	119.1	3.7	0.8
(白金族の金属)	KG	9,473	93.2	118,237	134.9	3.2	1.2
(銀)	KG	32,834	21.4	1,573	12.8	0.0	-0.4
金属製品				46,158	141.0	1.3	0.5
機械類・輸送用機器				1,631,848	136.0	44.7	16.8
原動機	MT	7,605	107.6	57,727	154.3	1.6	0.8
事務用機器				259,516	141.5	7.1	3.0
(電算機類(含周辺機器))	TNO	4,633	102.6	222,115	144.7	6.1	2.7
(電算機類の部分品)	MT	3,758	115.7	33,661	128.1	0.9	0.3
加熱用・冷却用機器				16,952	162.1	0.5	0.3
ポンプ・遠心分離機				30,502	130.4	0.8	0.3
半導体等製造装置	MT	1,547	127.5	50,531	168.1	1.4	0.8
重電機器				38,013	150.0	1.0	0.5
電気回路等の機器	MT	2,818	110.9	32,256	130.6	0.9	0.3
音響・映像機器(含部品)				80,245	131.5	2.2	0.7
(映像記録・再生機器)	NO	1,327,276	124.6	21,503	148.5	0.6	0.3
通信機				363,357	140.6	10.0	4.1
(電話機)	TNO	3,122	112.7	262,928	147.5	7.2	3.3
家庭用電気機器				32,785	143.1	0.9	0.4
半導体等電子部品				332,326	154.5	9.1	4.6
(I C)	TNO	1,425,915	99.0	300,633	160.0	8.2	4.4
電気計測機器				55,993	145.2	1.5	0.7
自動車の部分品	MT	16,962	115.9	24,382	152.3	0.7	0.3
航空機類	MT	260	48.4	36,387	43.4	1.0	-1.8
その他				710,293	138.7	19.5	7.7
家具	MT	38,671	100.3	28,679	135.1	0.8	0.3
バッグ類	MT	6,327	142.3	46,231	144.6	1.3	0.6
衣類・同附属品				163,788	142.3	4.5	1.9
はき物	MT	12,336	150.8	41,168	213.5	1.1	0.9
科学光学機器				147,063	122.7	4.0	1.1
時計・部分品				34,264	126.1	0.9	0.3
記録媒体(含記録済)				8,930	84.9	0.2	-0.1
プラスチック製品	MT	42,615	124.7	36,266	150.9	1.0	0.5
がん具類	MT	11,592	127.5	39,297	193.3	1.1	0.7
再輸入品				71,020	128.0	1.9	0.6
金	KG	262	45.3	1,857	51.2	0.1	-0.1

(製品輸入比率 90.0%)

7-1. 輸 出 地 域（国）別 品 別 表（東京税関管内）

令和4年10月分

（単位：百万円、％）

商 品 名	アメリカ合衆国			E U			中華人民共和国 （含香港・マカオ）		
	価 額	前 年 同月比	増 減 寄与度	価 額	前 年 同月比	増 減 寄与度	価 額	前 年 同月比	増 減 寄与度
総額	428,210	120.7	20.7	205,695	118.0	18.0	602,184	109.6	9.6
食料品	3,733	88.3	-0.1	1,071	85.1	-0.1	6,187	63.9	-0.6
原料品	749	93.0	-0.0	1,919	166.5	0.4	4,093	99.4	-0.0
金属鉱・くず	159	191.1	0.0	1	11.3	-0.0	2,979	93.3	-0.0
化学製品	45,397	107.6	0.9	31,591	105.3	0.9	70,277	100.2	0.0
有機化合物	2,392	70.1	-0.3	8,426	70.8	-2.0	1,583	63.8	-0.2
無機化合物	5,738	125.5	0.3	312	82.6	-0.0	1,792	93.8	-0.0
染料・塗料等	1,661	96.1	-0.0	924	102.6	0.0	5,520	101.0	0.0
医薬品	14,571	98.1	-0.1	5,539	164.1	1.2	5,168	114.8	0.1
化粧品類	1,872	107.0	0.0	1,222	121.3	0.1	20,791	98.6	-0.1
プラスチック	9,569	126.8	0.6	8,409	136.5	1.3	18,865	96.6	-0.1
原料別製品	24,060	114.7	0.9	12,835	124.6	1.5	37,271	100.8	0.1
ゴム製品	3,391	105.1	0.0	1,751	123.2	0.2	1,987	123.6	0.1
紙類・同製品	533	86.6	-0.0	483	87.3	-0.0	1,794	113.4	0.0
非金属鉱物製品	4,638	126.9	0.3	3,281	140.3	0.5	5,275	110.3	0.1
鉄鋼	848	107.8	0.0	736	181.8	0.2	1,210	108.2	0.0
非鉄金属	4,965	154.6	0.5	1,704	104.7	0.0	17,435	92.8	-0.2
（銅・同合金）	1,824	108.5	0.0	305	127.8	0.0	3,001	86.8	-0.1
金属製品	8,372	110.1	0.2	4,309	127.9	0.5	7,684	106.5	0.1
（手道具類・機械用工具）	3,605	120.0	0.2	2,908	122.0	0.3	3,465	105.3	0.0
機械類・輸送用機器	235,867	117.0	9.6	97,641	117.8	8.5	245,671	100.9	0.4
原動機	27,641	126.4	1.6	5,766	148.1	1.1	6,809	99.6	-0.0
（内燃機関）	25,580	122.8	1.3	4,768	152.2	0.9	5,472	99.4	-0.0
農業用機械	15,259	129.4	1.0	1,075	98.6	-0.0	18	40.7	-0.0
（トラクター）	15,101	130.4	1.0	759	71.0	-0.2	-	-	-
事務用機器	18,718	107.4	0.4	10,397	102.6	0.2	10,031	115.1	0.2
（電算機類（含周辺機器））	8,907	181.8	1.1	3,017	104.1	0.1	1,390	142.4	0.1
（電算機類の部分品）	9,616	78.8	-0.7	7,140	103.1	0.1	8,468	111.8	0.2
金属加工機械	1,675	120.6	0.1	710	49.1	-0.4	3,083	175.3	0.2
（工作機械）	816	120.5	0.0	264	27.9	-0.4	2,409	222.8	0.2
加熱用・冷却用機器	2,606	117.7	0.1	2,975	232.4	1.0	1,218	73.6	-0.1
ポンプ・遠心分離機	8,328	91.5	-0.2	5,759	115.0	0.4	6,296	118.3	0.2
ベアリング・同部分品	2,661	118.1	0.1	1,670	118.2	0.1	2,924	103.3	0.0
半導体等製造装置	31,704	112.7	1.0	8,549	168.3	2.0	43,533	74.3	-2.7
重電機器	8,614	144.2	0.7	3,868	97.8	-0.0	9,136	104.7	0.1
電気回路等の機器	7,032	131.3	0.5	5,615	110.7	0.3	27,418	121.1	0.9
映像機器	7,599	113.5	0.3	3,649	134.4	0.5	10,535	201.1	1.0
（映像記録・再生機器）	6,884	110.0	0.2	3,050	117.5	0.3	4,781	96.3	-0.0
音響・映像機器の部分品	1,086	109.8	0.0	636	97.4	-0.0	3,347	80.3	-0.1
通信機	9,330	178.7	1.2	2,096	239.5	0.7	1,374	75.7	-0.1
電池	2,907	96.0	-0.0	408	55.8	-0.2	2,766	80.7	-0.1
半導体等電子部品	6,681	124.1	0.4	6,405	127.2	0.8	42,592	118.0	1.2
（I C）	3,806	144.0	0.3	2,397	110.3	0.1	26,354	137.5	1.3
（個別半導体）	1,862	113.4	0.1	3,307	137.6	0.5	11,563	109.0	0.2
自動車用等の電気機器	2,116	89.1	-0.1	380	79.9	-0.1	425	87.2	-0.0
電気計測機器	14,616	102.8	0.1	6,360	71.6	-1.4	18,429	91.9	-0.3
コンデンサー	3,297	118.4	0.1	3,379	142.1	0.6	7,878	116.8	0.2
自動車	71	61.5	-0.0	24	23.1	-0.0	39	全増	0.0
自動車の部分品	16,186	114.3	0.6	1,966	141.0	0.3	2,989	131.3	0.1
航空機類	1,649	189.1	0.2	702	266.3	0.3	233	60.4	-0.0
その他	118,404	139.7	9.5	60,637	124.4	6.8	238,685	128.8	9.7
科学光学機器	32,633	158.6	3.4	24,474	161.9	5.4	25,171	105.5	0.2
（写真機用レンズ）	5,901	128.4	0.4	4,809	124.6	0.5	3,034	109.5	0.0
（計測機器類）	12,653	192.6	1.7	7,192	266.3	2.6	9,508	171.6	0.7
時計・部分品	961	134.7	0.1	664	177.5	0.2	5,329	99.1	-0.0
写真用・映画用材料	7,285	148.0	0.7	2,626	123.2	0.3	7,344	161.3	0.5
記録媒体（含記録済）	737	27.7	-0.5	839	89.2	-0.1	2,462	100.2	0.0
プラスチック製品	2,225	102.1	0.0	1,287	115.9	0.1	2,558	95.9	-0.0
事務用品	1,235	103.9	0.0	666	54.3	-0.3	1,596	92.7	-0.0
再輸出品	62,872	143.3	5.4	27,821	107.3	1.1	137,538	136.0	6.6

7-2. 輸 出 地 域（国）別 品 別 表（東京税関管内）

令和4年10月分

（単位：百万円、％）

商 品 名	大 韓 民 国			台 湾			A S E A N		
	価 額	前 年 同月比	増 減 寄与度	価 額	前 年 同月比	増 減 寄与度	価 額	前 年 同月比	増 減 寄与度
総額	159,481	148.3	48.3	198,717	123.5	23.5	351,378	124.4	24.4
食料品	620	101.3	0.0	4,645	158.9	1.1	5,446	130.0	0.4
原料品	2,673	95.2	-0.1	694	51.1	-0.4	3,445	106.1	0.1
金属鉱・くず	2,092	96.4	-0.1	485	58.9	-0.2	832	152.6	0.1
化学製品	21,665	97.7	-0.5	26,364	111.1	1.6	36,090	106.9	0.8
有機化合物	2,578	96.7	-0.1	842	96.5	-0.0	950	127.8	0.1
無機化合物	1,033	81.4	-0.2	2,489	249.3	0.9	7,740	103.8	0.1
染料・塗料等	2,131	95.7	-0.1	1,965	98.7	-0.0	2,371	89.8	-0.1
医薬品	1,339	78.4	-0.3	1,089	60.7	-0.4	1,895	43.1	-0.9
化粧品類	2,639	108.3	0.2	1,813	127.6	0.2	4,108	120.4	0.2
プラスチック	3,702	80.8	-0.8	4,735	83.7	-0.6	11,289	128.3	0.9
原料別製品	20,002	204.7	9.5	11,613	104.3	0.3	25,520	108.7	0.7
ゴム製品	330	98.7	-0.0	208	124.4	0.0	1,586	127.5	0.1
紙類・同製品	209	98.9	-0.0	778	146.4	0.2	2,267	102.9	0.0
非金属鉱物製品	3,156	97.0	-0.1	2,961	117.8	0.3	4,681	126.9	0.4
鉄鋼	985	287.6	0.6	876	290.5	0.4	1,902	107.8	0.0
非鉄金属	12,846	348.0	8.5	4,749	75.7	-0.9	6,501	84.7	-0.4
（銅・同合金）	1,926	87.7	-0.3	2,027	70.4	-0.5	2,182	86.8	-0.1
金属製品	1,862	119.3	0.3	1,575	134.8	0.3	6,461	115.6	0.3
（手道具類・機械用工具）	749	102.0	0.0	611	112.8	0.0	2,610	113.2	0.1
機械類・輸送用機器	50,728	127.5	10.2	109,586	133.0	16.9	159,061	120.6	9.6
原動機	807	95.8	-0.0	248	58.1	-0.1	7,058	151.2	0.8
（内燃機関）	257	79.4	-0.1	156	48.8	-0.1	5,947	154.5	0.7
農業用機械	346	199.1	0.2	141	123.2	0.0	2,011	140.6	0.2
（トラクター）	301	203.1	0.1	20	58.4	-0.0	1,959	141.8	0.2
事務用機器	1,201	143.2	0.3	405	67.3	-0.1	11,965	103.5	0.1
（電算機類（含周辺機器））	555	162.8	0.2	232	60.1	-0.1	876	129.1	0.1
（電算機類の部分品）	616	128.8	0.1	163	84.4	-0.0	10,719	101.2	0.0
金属加工機械	449	160.5	0.2	194	64.2	-0.1	1,376	96.1	-0.0
（工作機械）	292	167.8	0.1	86	42.5	-0.1	639	115.7	0.0
加熱用・冷却用機器	414	179.0	0.2	527	55.6	-0.3	1,089	135.0	0.1
ポンプ・遠心分離機	2,917	123.4	0.5	2,307	102.5	0.0	5,273	153.5	0.7
ベアリング・同部分品	950	70.9	-0.4	326	89.7	-0.0	1,697	112.3	0.1
半導体等製造装置	9,812	170.1	3.8	56,331	180.7	15.6	10,400	136.3	1.0
重電機器	1,485	105.0	0.1	2,430	104.3	0.1	3,174	160.2	0.4
電気回路等の機器	5,532	85.7	-0.9	3,156	87.9	-0.3	15,216	114.8	0.7
映像機器	802	181.9	0.3	417	204.7	0.1	2,041	224.5	0.4
（映像記録・再生機器）	750	174.0	0.3	225	116.1	0.0	1,272	152.3	0.2
音響・映像機器の部分品	581	113.6	0.1	209	67.9	-0.1	3,744	96.3	-0.1
通信機	230	66.5	-0.1	2,179	101.9	0.0	2,562	111.0	0.1
電池	79	116.1	0.0	176	123.6	0.0	861	45.1	-0.4
半導体等電子部品	6,380	161.1	2.3	19,578	106.9	0.8	32,442	116.0	1.6
（I C）	2,123	94.3	-0.1	12,026	101.9	0.1	18,011	120.4	1.1
（個別半導体）	3,211	263.3	1.9	2,312	111.4	0.1	5,368	115.2	0.3
自動車用等の電気機器	15	689.9	0.0	47	75.5	-0.0	644	98.9	-0.0
電気計測機器	6,950	146.4	2.0	6,225	75.4	-1.3	8,906	140.8	0.9
コンデンサー	1,222	81.2	-0.3	1,634	127.0	0.2	2,273	126.7	0.2
自動車	-	-	-	4,833	237.8	1.7	4,380	264.7	1.0
自動車の部分品	112	77.4	-0.0	211	91.2	-0.0	12,017	135.1	1.1
航空機類	16	335.8	0.0	21	10.0倍	0.0	122	51.3	-0.0
その他	63,794	197.0	29.2	45,815	116.3	4.0	121,815	142.0	12.8
科学光学機器	4,671	137.9	1.2	13,541	255.6	5.1	8,078	95.5	-0.1
（写真機用レンズ）	206	76.3	-0.1	101	154.5	0.0	781	187.5	0.1
（計測機器類）	2,989	170.1	1.1	12,024	322.3	5.2	2,749	75.2	-0.3
時計・部分品	40	92.3	-0.0	114	213.5	0.0	1,262	177.0	0.2
写真用・映画用材料	4,140	90.7	-0.4	8,161	115.1	0.7	1,340	118.6	0.1
記録媒体（含記録済）	1,184	188.3	0.5	782	99.3	-0.0	2,951	103.0	0.0
プラスチック製品	694	99.0	-0.0	795	108.8	0.0	2,186	112.7	0.1
事務用品	359	104.9	0.0	104	78.2	-0.0	410	123.4	0.0
再輸出品	44,974	257.5	25.6	14,261	89.1	-1.1	62,846	142.6	6.6

８－１．輸 入 地 域（国）別 品 別 表（東京税関管内）

令和4年10月分

(単位：百万円、%)

商 品 名	アメリカ合衆国			E U			中華人民共和国 (含香港・マカオ)		
	価 額	前 年 同月比	増 減 寄与度	価 額	前 年 同月比	増 減 寄与度	価 額	前 年 同月比	増 減 寄与度
総額	512,369	146.1	46.1	639,689	148.6	48.6	1,092,157	137.2	37.2
食料品	41,952	116.3	1.7	47,385	168.1	4.5	25,044	134.0	0.8
肉類・同調製品	17,653	121.6	0.9	10,323	121.0	0.4	1,740	133.6	0.1
魚介類・同調製品	6,230	105.1	0.1	815	151.5	0.1	9,214	125.4	0.2
(さけ・ます)	75	23.4	-0.1	69	136.8	0.0	-	-	-
(えび)	47	293.8	0.0	15	36.9	-0.0	611	144.4	0.0
果実	3,359	102.3	0.0	903	213.3	0.1	2,850	154.9	0.1
野菜	2,890	122.2	0.1	2,267	156.6	0.2	7,458	146.7	0.3
アルコール飲料	1,907	148.3	0.2	10,205	126.3	0.5	59	371.0	0.0
たばこ	144	99.2	-0.0	13,084	569.5	2.5	50	243.5	0.0
原料品	23,199	216.3	3.6	10,316	107.6	0.2	3,374	154.2	0.1
木材	609	174.8	0.1	3,791	139.7	0.3	454	149.0	0.0
鉱物性燃料	197	14.9	-0.3	458	135.6	0.0	188	95.5	-0.0
化学製品	139,277	160.7	15.0	336,082	220.4	42.6	39,090	144.4	1.5
有機化合物	4,660	133.1	0.3	16,684	122.2	0.7	10,733	149.1	0.4
無機化合物	6,778	169.1	0.8	2,028	73.0	-0.2	7,514	149.7	0.3
医薬品	104,329	191.0	14.2	291,323	258.2	41.5	3,698	173.7	0.2
化粧品類	3,775	112.2	0.1	10,112	125.7	0.5	4,528	133.8	0.1
プラスチック	9,049	132.9	0.6	6,481	139.6	0.4	6,353	146.2	0.3
原料別製品	20,554	180.8	2.6	28,252	144.0	2.0	73,863	137.3	2.5
木製品等(除家具)	46	41.0	-0.0	3,073	150.5	0.2	4,806	109.9	0.1
紙類・同製品	1,501	94.9	-0.0	1,601	132.5	0.1	6,125	141.3	0.2
織物用糸・繊維製品	1,618	133.4	0.1	2,282	156.3	0.2	21,905	149.2	0.9
非金属鉱物製品	2,712	148.4	0.3	4,071	159.7	0.4	8,218	138.3	0.3
(ダイヤモンド)	233	134.4	0.0	997	192.6	0.1	251	89.1	-0.0
非鉄金属	9,193	373.2	1.9	9,377	142.7	0.7	4,123	94.6	-0.0
(白金族の金属)	6,559	722.4	1.6	7,775	151.2	0.6	2	全増	0.0
(銀)	410	109.2	0.0	108	202.6	0.0	101	191.2	0.0
金属製品	3,445	126.6	0.2	4,641	148.0	0.3	22,661	138.8	0.8
機械類・輸送用機器	214,781	145.4	19.1	105,613	77.7	-7.0	702,280	135.4	23.0
原動機	29,199	162.3	3.2	6,436	117.1	0.2	1,927	115.8	0.0
事務用機器	13,158	203.3	1.9	6,454	183.8	0.7	183,628	135.7	6.1
(電算機類(含周辺機器))	12,110	236.4	2.0	5,676	186.6	0.6	160,020	137.2	5.4
(電算機類の部分品)	978	78.3	-0.1	670	178.2	0.1	21,634	130.6	0.6
加熱用・冷却用機器	2,147	147.7	0.2	2,850	192.3	0.3	8,116	164.6	0.4
ポンプ・遠心分離機	7,566	125.1	0.4	6,475	115.0	0.2	8,177	136.6	0.3
半導体等製造装置	24,097	162.5	2.6	692	39.9	-0.2	2,135	136.2	0.1
重電機器	2,892	194.7	0.4	3,774	211.1	0.5	19,637	138.4	0.7
電気回路等の機器	3,143	179.3	0.4	4,195	123.0	0.2	14,109	134.5	0.5
音響・映像機器(含部品)	3,800	78.0	-0.3	3,907	154.6	0.3	47,068	143.9	1.8
(映像記録・再生機器)	1,405	151.6	0.1	2,795	161.0	0.2	10,630	137.1	0.4
通信機	6,624	126.9	0.4	3,833	124.7	0.2	265,236	134.2	8.5
(電話機)	22	248.4	0.0	46	170.3	0.0	218,823	142.3	8.2
家庭用電気機器	303	185.1	0.0	648	78.9	-0.0	23,642	136.3	0.8
半導体等電子部品	29,183	116.1	1.2	13,941	160.9	1.2	34,833	128.4	1.0
(I C)	27,615	126.0	1.6	10,729	159.8	0.9	23,050	135.4	0.8
電気計測機器	20,171	158.3	2.1	11,359	134.6	0.7	8,738	146.5	0.3
自動車の部分品	1,814	114.1	0.1	5,009	125.0	0.2	9,053	169.0	0.5
航空機類	34,042	144.1	3.0	1,225	2.2	-12.9	271	415.8	0.0
その他	72,409	127.4	4.4	111,583	132.3	6.3	248,318	141.5	9.2
家具	798	104.5	0.0	3,311	170.5	0.3	16,176	121.2	0.4
バッグ類	118	137.2	0.0	25,663	133.4	1.5	13,035	165.3	0.6
衣類・同附属品	988	160.9	0.1	15,005	149.2	1.1	85,162	131.7	2.6
はき物	266	207.2	0.0	5,785	158.2	0.5	15,631	172.5	0.8
科学光学機器	39,517	122.1	2.0	30,741	117.6	1.1	19,937	107.7	0.2
時計・部分品	35	112.2	0.0	500	120.3	0.0	4,746	148.5	0.2
記録媒体(含記録済)	417	69.1	-0.1	913	71.7	-0.1	2,238	83.7	-0.1
プラスチック製品	3,245	142.4	0.3	1,966	124.0	0.1	17,707	151.1	0.8
がん具類	289	184.8	0.0	434	138.2	0.0	33,569	193.4	2.0
再輸入品	9,218	96.8	-0.1	2,882	112.2	0.1	13,282	182.1	0.8
金	39	34.8	-0.0	0	2.4	-0.0	1	0.0	-0.2

8-2. 輸入地域（国）別品別表（東京税関管内）

令和4年10月分

（単位：百万円、％）

商 品 名	大 韓 民 国			台 湾			A S E A N		
	価 額	前 年 同月比	増 減 寄与度	価 額	前 年 同月比	増 減 寄与度	価 額	前 年 同月比	増 減 寄与度
総額	121,227	123.7	23.7	280,692	167.0	67.0	530,552	148.3	48.3
食料品	14,729	153.0	5.2	1,226	103.2	0.0	34,442	149.6	3.2
肉類・同調製品	63	181.5	0.0	15	110.4	0.0	5,570	195.8	0.8
魚介類・同調製品	499	186.5	0.2	416	105.4	0.0	14,596	146.3	1.3
（さけ・ます）	-	-	-	-	-	-	125	173.4	0.0
（えび）	-	-	-	26	83.4	-0.0	6,469	135.0	0.5
果実	179	87.5	-0.0	35	162.8	0.0	3,708	109.7	0.1
野菜	502	117.3	0.1	309	149.2	0.1	1,462	143.4	0.1
アルコール飲料	406	122.0	0.1	5	358.6	0.0	64	106.7	0.0
たばこ	10,279	167.5	4.2	140	38.4	-0.1	2,426	244.6	0.4
原料品	765	128.6	0.2	2,509	175.2	0.6	9,312	135.0	0.7
木材	-	全減	-0.0	-	全減	-0.0	505	148.3	0.0
鉱物性燃料	367	36.8	-0.6	33	375.4	0.0	22,854	619.8	5.4
化学製品	26,881	168.6	11.2	10,957	126.9	1.4	25,057	86.6	-1.1
有機化合物	2,435	146.4	0.8	1,168	184.1	0.3	2,384	81.6	-0.2
無機化合物	1,957	72.0	-0.8	981	167.5	0.2	1,633	141.4	0.1
医薬品	11,921	351.6	8.7	572	78.6	-0.1	4,804	40.5	-2.0
化粧品類	4,961	150.5	1.7	128	76.4	-0.0	3,444	102.8	0.0
プラスチック	4,208	120.3	0.7	5,092	125.1	0.6	8,970	130.6	0.6
原料別製品	10,069	55.1	-8.4	9,004	125.1	1.1	34,388	143.7	2.9
木製品等（除家具）	31	157.6	0.0	25	90.3	-0.0	6,626	194.2	0.9
紙類・同製品	400	59.5	-0.3	189	236.4	0.1	2,650	162.0	0.3
織物用糸・繊維製品	659	99.2	-0.0	1,278	143.7	0.2	5,481	170.2	0.6
非金属鉱物製品	482	120.6	0.1	357	97.1	-0.0	4,797	112.8	0.2
（ダイヤモンド）	-	-	-	-	-	-	387	170.0	0.0
非鉄金属	4,250	34.0	-8.4	2,524	91.4	-0.1	2,780	89.4	-0.1
（白金族の金属）	2,212	72.1	-0.9	1,586	108.0	0.1	22	12.9	-0.0
（銀）	783	9.5	-7.6	9	56.6	-0.0	115	97.4	-0.0
金属製品	2,333	140.8	0.7	3,437	154.4	0.7	7,433	137.3	0.6
機械類・輸送用機器	50,832	125.4	10.5	229,348	176.9	59.3	252,204	145.5	22.1
原動機	937	162.4	0.4	411	204.1	0.1	2,128	119.3	0.1
事務用機器	2,625	60.8	-1.7	13,652	159.3	3.0	34,496	154.1	3.4
（電算機類（含周辺機器））	1,045	47.2	-1.2	10,907	168.7	2.6	27,626	156.9	2.8
（電算機類の部分品）	1,520	75.4	-0.5	2,542	134.5	0.4	5,745	150.2	0.5
加熱用・冷却用機器	704	187.2	0.3	160	121.8	0.0	2,231	130.6	0.1
ポンプ・遠心分離機	877	113.2	0.1	1,030	115.9	0.1	3,565	143.4	0.3
半導体等製造装置	7,334	391.4	5.6	825	44.6	-0.6	14,413	183.6	1.8
重電機器	490	152.1	0.2	1,227	157.0	0.3	8,330	151.0	0.8
電気回路等の機器	855	100.4	0.0	1,776	117.1	0.2	6,104	124.3	0.3
音響・映像機器（含部品）	1,415	100.3	0.0	3,016	142.1	0.5	18,776	115.5	0.7
（映像記録・再生機器）	853	131.3	0.2	787	223.4	0.3	4,609	162.4	0.5
通信機	4,242	157.1	1.6	8,482	178.9	2.2	65,805	178.0	8.1
（電話機）	2,037	139.3	0.6	44	197.2	0.0	39,865	197.9	5.5
家庭用電気機器	366	168.1	0.2	125	143.1	0.0	7,571	183.2	1.0
半導体等電子部品	20,717	109.2	1.8	188,830	185.3	51.7	39,254	127.7	2.4
（I C）	19,577	107.7	1.4	185,761	186.1	51.1	30,179	132.9	2.1
電気計測機器	718	132.1	0.2	1,054	162.4	0.2	7,286	130.6	0.5
自動車の部分品	524	104.4	0.0	477	90.8	-0.0	4,991	177.7	0.6
航空機類	4	72.4	-0.0	5	33.2	-0.0	231	40.1	-0.1
その他	17,584	146.3	5.7	27,615	138.1	4.5	152,296	155.6	15.2
家具	187	105.6	0.0	1,237	123.6	0.1	6,089	170.3	0.7
バッグ類	92	223.6	0.1	241	198.8	0.1	5,685	159.4	0.6
衣類・同附属品	315	65.9	-0.2	158	149.1	0.0	45,716	164.2	5.0
はき物	97	124.9	0.0	118	469.0	0.1	17,162	325.6	3.3
科学光学機器	3,144	153.2	1.1	4,503	166.3	1.1	27,209	162.3	2.9
時計・部分品	7	394.3	0.0	34	173.8	0.0	1,835	139.9	0.1
記録媒体（含記録済）	1,707	72.5	-0.7	2,249	89.8	-0.2	1,006	135.8	0.1
プラスチック製品	1,250	110.8	0.1	1,321	139.7	0.2	9,253	164.7	1.0
がん具類	84	95.6	-0.0	342	157.6	0.1	4,355	212.3	0.6
再輸入品	7,758	221.9	4.3	13,376	156.3	2.9	21,994	100.0	-0.0
金	84	97.1	-0.0	1,390	80.7	-0.2	328	107.8	0.0