

## 令和4年2月分 東京税関管内貿易概況(速報)

## 目 次

1. 輸出入額の推移表	P1
2. 港別輸出入額	P1
3. 輸出入額推移グラフ	P1
4. 輸出入地域（国）別表	P2
5. 輸出品別表	P3
6. 輸入品別表	P4
7－1. 輸出地域（国）別品別表	P5
7－2. 輸出地域（国）別品別表	P6
8－1. 輸入地域（国）別品別表	P7
8－2. 輸入地域（国）別品別表	P8

- (注) 1. 輸出はFOB価格、輸入はCIF価格による。なお、(P)は速報値である。
2. 輸出は、当該輸出貨物を積載する船舶又は航空機の出港の日、輸入は、当該輸入貨物の輸入許可の日（蔵入貨物、移入貨物、総合保税地域入貨物及び輸入許可前引取貨物は、それぞれ当該貨物の蔵入、移入、総合保税地域入、輸入許可前引取の承認の日）をもって計上。
3. 本発表における管内の貿易額は、東京税関管内の次の官署が管轄する区域に蔵置された貨物の通関額によるものである。
- 東京港（東京税関本関、東京外郵出張所、立川出張所、前橋出張所、大井出張所）、  
成田空港（東京航空貨物出張所、成田航空貨物出張所）、羽田空港（羽田税関支署）、  
新潟港（新潟税関支署、東港出張所）、直江津港（直江津出張所）、柏崎港（柏崎出張所）、  
新潟空港（新潟空港出張所）、酒田港（酒田税関支署、山形出張所）
4. 対EUの貿易額は27カ国の実績。
5. 対ASEANの貿易額は10カ国の実績。
6. 令和元年には、平成31年1月から4月を含む。

1. 本資料を引用する場合、東京税関の資料による旨を注記して下さい。
2. 本資料に関するお問い合わせは東京税関調査部調査統計課まで。
3. 東京税関ホームページ <http://www.customs.go.jp/tokyo/>

1. 輸 出 入 額 の 推 移 表 ( 東京税関管内 )

(単位：百万円、%)

		輸 出 額		輸 入 額		差 引 額	
			前年同期比		前年同期比		
平成30年		18,119,002	102.1	27,173,397	106.5	-9,054,395	
令和元年		16,911,260	93.3	26,475,992	97.4	-9,564,732	
2年		15,847,236	93.7	24,992,740	94.4	-9,145,504	
3年		19,806,861	125.0	29,758,133	119.1	-9,951,272	
令和3年	2月	1,439,086	100.2	2,114,754	120.0	-675,668	
	3月	1,658,476	119.1	2,420,254	107.3	-761,778	
	4月	1,699,346	140.0	2,506,988	115.9	-807,642	
	5月	1,568,218	143.7	2,378,830	121.5	-810,612	
	6月	1,722,391	146.2	2,409,696	120.0	-687,305	
	7月	1,744,063	136.5	2,434,073	119.8	-690,010	
	8月	1,588,944	128.7	2,474,964	133.4	-886,020	
	9月	1,679,378	123.9	2,625,038	130.7	-945,660	
	10月	1,780,848	121.5	2,561,355	117.6	-780,507	
	11月	1,702,407	119.8	2,775,320	121.4	-1,072,913	
	12月	1,852,911	118.5	2,781,853	123.9	-928,942	
令和4年	1月	1,603,489	117.0	(P) 2,838,584	124.8	(P)	-1,235,095
	2月 (P)	1,706,279	118.6	(P) 2,566,207	121.3	(P)	-859,928

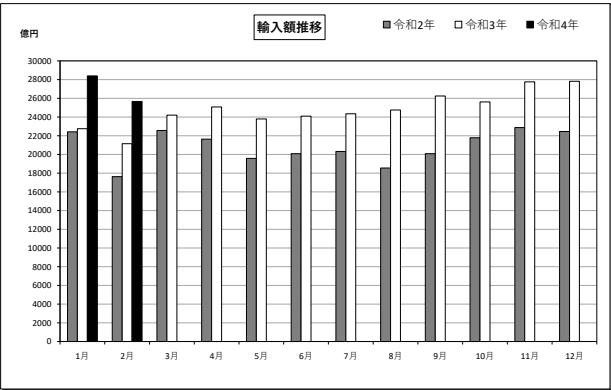
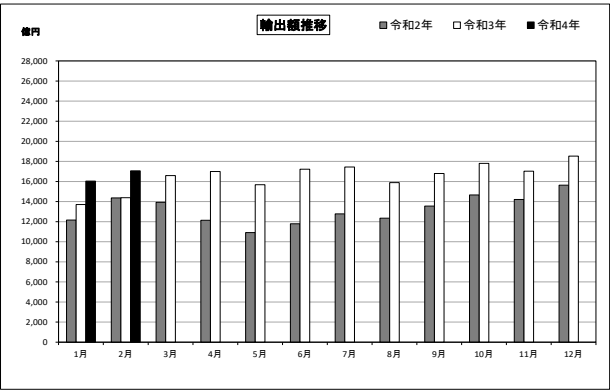
2. 港 別 輸 出 入 額

(単位：百万円、%)											
港 名	輸 出					輸 入					差 引 額
	令和4年2月 (P)			累 計		令和4年2月 (P)			累 計		
	価 額	前 年 同月比	構成比	価 額	前 年 同期比	価 額	前 年 同月比	構成比	価 額	前 年 同期比	
管内総額	1,706,279	118.6	100.0	3,309,768	117.8	2,566,207	121.3	100.0	5,404,791	123.1	-859,928
東京港	512,392	103.3	30.0	983,726	103.8	976,215	109.7	38.0	2,134,369	116.1	-463,823
成田空港	1,156,851	128.6	67.8	2,230,815	125.4	1,443,179	132.2	56.2	2,986,490	128.2	-286,328
羽田空港	21,483	82.1	1.3	67,691	132.8	53,009	128.1	2.1	94,981	133.7	-31,526
新潟港	8,198	91.0	0.5	15,079	92.7	52,048	74.9	2.0	106,534	103.1	-43,850
直江津港	3,269	92.4	0.2	5,604	92.8	34,440	209.1	1.3	68,876	196.8	-31,171
柏崎港	-	-	-	-	-	70	全増	0.0	70	全増	-70
新潟空港	-	-	-	-	-	-	全減	-	-	全減	-
酒田港	4,086	78.8	0.2	6,853	68.7	7,246	132.8	0.3	13,470	113.2	-3,160

(参 考)

全 国	7,190,081	119.1	100.0	13,521,880	114.4		7,858,336	134.0	100.0	16,383,593	136.4		-668,255
横浜税関	1,007,948	125.9	14.0	1,865,629	119.7		1,556,020	151.8	19.8	3,163,499	153.5		-548,071
神戸税関	968,681	124.2	13.5	1,833,473	121.8		892,418	148.5	11.4	1,903,803	151.3		76,262
大阪税関	1,057,667	120.4	14.7	2,028,481	114.2		1,050,248	129.6	13.4	2,222,693	132.8		7,419
名古屋税関	1,661,996	115.6	23.1	3,028,351	107.9		917,425	128.9	11.7	1,916,463	135.7		744,571

3. 輸 出 入 額 推 移 グ ラ フ ( 東京税関管内 )



#### 4. 輸 出 入 地 域（国） 別 表（東京税関管内）

令和4年2月分

（単位：百万円、％）

	輸 出 額	前 年 同月比	構成比	増 減 寄与度	輸 入 額	前 年 同月比	構成比	増 減 寄与度	差 引 額
総 額	1,706,279	118.6	100.0	18.6	2,566,207	121.3	100.0	21.3	-859,928
アジア	1,098,483	126.5	64.4	16.0	1,330,397	111.0	51.8	6.3	-231,914
中華人民共和国	336,933	124.2	19.7	4.6	699,978	107.1	27.3	2.2	-363,045
大韓民国	131,802	138.8	7.7	2.6	90,374	115.4	3.5	0.6	41,428
台湾	154,017	120.9	9.0	1.9	144,949	123.2	5.6	1.3	9,068
タイ	65,185	111.8	3.8	0.5	89,297	130.6	3.5	1.0	-24,112
香港	178,873	146.0	10.5	3.9	3,029	85.4	0.1	-0.0	175,845
インドネシア	23,381	172.1	1.4	0.7	31,377	124.7	1.2	0.3	-7,997
マレーシア	43,292	114.5	2.5	0.4	70,990	99.1	2.8	-0.0	-27,698
シンガポール	74,393	113.1	4.4	0.6	42,267	92.8	1.6	-0.2	32,127
フィリピン	23,368	104.1	1.4	0.1	37,167	116.0	1.4	0.2	-13,800
ベトナム	31,798	118.7	1.9	0.3	74,404	110.7	2.9	0.3	-42,606
インド (ASEAN)	30,382	126.5	1.8	0.4	23,300	156.4	0.9	0.4	7,081
(中華人民共和国(含香港・マカオ))	262,222	116.0	15.4	2.5	358,568	111.1	14.0	1.7	-96,346
	517,697	131.3	30.3	8.6	703,177	107.0	27.4	2.2	-185,480
大洋州	7,004	99.8	0.4	-0.0	32,600	143.3	1.3	0.5	-25,596
オーストラリア	5,990	99.2	0.4	-0.0	27,451	151.8	1.1	0.4	-21,461
ニュージーランド	903	96.8	0.1	-0.0	4,762	114.1	0.2	0.0	-3,859
北米	316,229	108.9	18.5	1.8	430,289	138.6	16.8	5.7	-114,060
アメリカ合衆国	306,781	108.8	18.0	1.7	406,554	142.7	15.8	5.7	-99,773
カナダ	9,447	111.2	0.6	0.1	23,246	92.6	0.9	-0.1	-13,799
中南米	17,596	127.2	1.0	0.3	63,322	115.3	2.5	0.4	-45,726
メキシコ	9,707	143.9	0.6	0.2	27,839	151.4	1.1	0.4	-18,132
ブラジル	4,146	105.0	0.2	0.0	6,139	185.9	0.2	0.1	-1,993
チリ	596	166.2	0.0	0.0	10,940	90.3	0.4	-0.1	-10,345
ペルトリコ	521	111.7	0.0	0.0	8,487	99.1	0.3	-0.0	-7,966
西欧	221,826	105.4	13.0	0.8	539,852	129.5	21.0	5.8	-318,026
ドイツ	62,856	114.6	3.7	0.6	99,567	88.6	3.9	-0.6	-36,711
英国	25,365	79.9	1.5	-0.4	36,084	100.9	1.4	0.0	-10,719
オランダ	33,433	89.7	2.0	-0.3	19,431	125.5	0.8	0.2	14,002
フランス	14,839	94.0	0.9	-0.1	69,624	144.1	2.7	1.0	-54,785
イタリア	13,483	166.5	0.8	0.4	78,999	161.1	3.1	1.4	-65,517
ベルギー	10,500	123.3	0.6	0.1	77,245	771.9	3.0	3.2	-66,745
スペイン	2,972	112.6	0.2	0.0	11,530	87.7	0.4	-0.1	-8,558
スイス	27,705	78.2	1.6	-0.5	60,524	110.2	2.4	0.3	-32,819
アイルランド	11,473	473.4	0.7	0.6	37,289	113.9	1.5	0.2	-25,816
スウェーデン	1,612	95.8	0.1	-0.0	8,970	91.8	0.3	-0.0	-7,359
フィンランド	893	93.5	0.1	-0.0	4,116	144.9	0.2	0.1	-3,223
デンマーク	1,296	99.0	0.1	-0.0	12,415	117.4	0.5	0.1	-11,119
ノルウェー	513	111.7	0.0	0.0	4,999	95.2	0.2	-0.0	-4,486
オーストリア	5,055	160.7	0.3	0.1	8,432	106.3	0.3	0.0	-3,377
トルコ	1,611	129.9	0.1	0.0	3,116	104.6	0.1	0.0	-1,505
ポルトガル	889	117.6	0.1	0.0	1,365	94.7	0.1	-0.0	-475
中東欧・ロシア等	18,524	109.2	1.1	0.1	67,387	147.2	2.6	1.0	-48,863
ロシア	4,228	123.9	0.2	0.1	40,693	164.3	1.6	0.8	-36,465
チェコ	4,345	91.4	0.3	-0.0	6,409	126.9	0.2	0.1	-2,063
ハンガリー	2,880	97.3	0.2	-0.0	4,777	131.4	0.2	0.1	-1,897
ポーランド	4,117	114.0	0.2	0.0	5,217	156.3	0.2	0.1	-1,100
(EU)	180,010	116.3	10.5	1.8	457,171	136.7	17.8	5.8	-277,160
中東	23,255	81.8	1.4	-0.4	24,859	225.4	1.0	0.7	-1,604
サウジアラビア	1,239	96.5	0.1	-0.0	1,352	231.7	0.1	0.0	-113
アラブ首長国連邦	15,995	159.5	0.9	0.4	1,166	173.9	0.0	0.0	14,829
イスラエル	4,355	28.5	0.3	-0.8	7,034	83.3	0.3	-0.1	-2,679
アフリカ	3,363	106.1	0.2	0.0	77,502	141.7	3.0	1.1	-74,139
南アフリカ共和国	1,737	128.7	0.1	0.0	70,034	134.9	2.7	0.9	-68,296

# 5. 輸 出 品 別 表 ( 東京税関管内 )

令和4年2月分

(単位: 百万円、%)

商 品 名	単位	数 量	前 年 月 比	価 額	前 年 月 比	構成比	増 減 寄 与 度
総額				1,706,279	118.6	100.0	18.6
食料品				20,715	117.5	1.2	0.2
原料品				14,915	139.7	0.9	0.3
金属鉱・くず	MT	57,949	108.1	6,673	158.5	0.4	0.2
化学製品				237,855	113.3	13.9	1.9
有機化合物				26,845	125.3	1.6	0.4
無機化合物	MT	6,707	94.8	29,884	119.7	1.8	0.3
染料・塗料等	MT	2,872	106.6	14,708	116.8	0.9	0.1
医薬品	MT	664	162.3	32,328	82.4	1.9	-0.5
化粧品類	MT	10,966	112.4	26,230	128.7	1.5	0.4
プラスチック	MT	69,480	94.4	53,849	117.0	3.2	0.5
原料別製品				120,684	114.4	7.1	1.1
ゴム製品	MT	7,915	114.5	8,902	117.2	0.5	0.1
紙類・同製品	MT	36,068	104.1	5,132	114.4	0.3	0.0
非金属鉱物製品				22,662	125.9	1.3	0.3
鉄鋼	MT	12,748	119.6	4,847	122.3	0.3	0.1
非鉄金属	MT	7,073	119.5	47,241	111.3	2.8	0.3
(銅・同合金)	MT	3,226	110.0	12,130	119.6	0.7	0.1
金属製品				26,297	109.3	1.5	0.2
(手道具類・機械用工具)	MT	733	126.9	13,235	127.1	0.8	0.2
機械類・輸送用機器				761,689	111.1	44.6	5.3
原動機	MT	10,343	80.9	33,304	93.5	2.0	-0.2
(内燃機関)	MT	8,974	78.1	28,164	89.9	1.7	-0.2
農業用機械				10,349	100.7	0.6	0.0
(トラクター)	NO	4,546	84.7	9,457	100.5	0.6	0.0
事務用機器				39,681	87.2	2.3	-0.4
(電算機類(含周辺機器))	TNO	119	36.9	9,474	90.8	0.6	-0.1
(電算機類の部分品)	MT	3,441	73.2	28,795	84.7	1.7	-0.4
金属加工機械				9,943	86.4	0.6	-0.1
(工作機械)	NO	1,440	71.2	7,208	78.6	0.4	-0.1
加熱用・冷却用機器				7,550	127.3	0.4	0.1
ポンプ・遠心分離機				26,197	102.4	1.5	0.0
ベアリング・同部分品	MT	3,771	103.2	9,303	115.3	0.5	0.1
半導体等製造装置	MT	4,025	92.6	153,601	124.2	9.0	2.1
重電機器				19,074	91.5	1.1	-0.1
電気回路等の機器				53,340	109.7	3.1	0.3
映像機器	TNO	9,010	21.7倍	20,201	111.4	1.2	0.1
(映像記録・再生機器)	NO	385,677	109.4	13,253	79.1	0.8	-0.2
音響・映像機器の部分品	KG	309,295	94.2	8,693	111.1	0.5	0.1
通信機				13,228	145.8	0.8	0.3
電池				6,829	78.3	0.4	-0.1
半導体等電子部品				102,104	137.0	6.0	1.9
(I C)	TNO	3,222,687	96.9	57,118	144.9	3.3	1.2
(個別半導体)	TNO	2,001,466	84.8	21,468	100.9	1.3	0.0
自動車用等の電気機器				3,354	73.1	0.2	-0.1
電気計測機器				52,987	111.0	3.1	0.4
コンデンサー	TH	6,366,641	83.6	14,432	114.9	0.8	0.1
自動車	NO	2,147	89.9	5,374	89.3	0.3	-0.0
自動車の部分品	MT	14,091	67.0	22,753	70.0	1.3	-0.7
航空機類				2,687	125.4	0.2	0.0
その他				550,421	134.4	32.3	9.8
科学光学機器				77,358	129.2	4.5	1.2
(写真機用レンズ)	MT	129	133.9	10,729	153.2	0.6	0.3
(計測機器類)				30,829	156.0	1.8	0.8
時計・部分品				6,628	118.8	0.4	0.1
写真用・映画用材料				27,053	119.8	1.6	0.3
記録媒体(含記録済)	TNO	5,675	94.0	8,003	109.6	0.5	0.0
プラスチック製品	MT	2,500	101.3	8,974	104.9	0.5	0.0
事務用品				5,579	115.6	0.3	0.1
再輸出品				300,804	133.5	17.6	5.2

6. 輸 入 品 別 表 ( 東京税関管内 )

令和4年2月分

(単位: 百万円、%)

商 品 名	単位	数 量	前 年 同 月 比	価 額	前 年 同 月 比	構成比	増 減 寄 与 度
総額				2,566,207	121.3	100.0	21.3
食料品				173,291	122.9	6.8	1.5
肉類・同調製品	MT	74,366	110.4	45,485	135.8	1.8	0.6
魚介類・同調製品	MT	44,907	91.5	45,402	116.9	1.8	0.3
(さけ・ます)	MT	12,896	79.9	12,465	103.6	0.5	0.0
(えび)	MT	5,616	98.7	7,945	137.0	0.3	0.1
果実	MT	51,907	96.5	13,058	119.0	0.5	0.1
野菜	MT	54,968	97.4	12,011	106.9	0.5	0.0
アルコール飲料	KL	10,862	81.5	10,090	105.5	0.4	0.0
たばこ				17,007	131.6	0.7	0.2
原料品				43,746	157.6	1.7	0.8
木材				8,256	173.4	0.3	0.2
鉱物性燃料				61,055	99.0	2.4	-0.0
化学製品				486,033	172.1	18.9	9.6
有機化合物				45,320	115.6	1.8	0.3
無機化合物	MT	36,192	147.2	17,304	150.7	0.7	0.3
医薬品	MT	4,477	129.4	338,191	224.4	13.2	8.9
化粧品類	MT	20,306	92.4	23,013	106.9	0.9	0.1
プラスチック	MT	83,597	111.9	32,110	138.1	1.3	0.4
原料別製品				236,584	113.3	9.2	1.3
木製品等(除家具)				14,500	131.4	0.6	0.2
紙類・同製品	MT	43,869	92.4	9,508	105.8	0.4	0.0
織物用糸・繊維製品				20,804	95.0	0.8	-0.1
非金属鉱物製品				19,461	103.8	0.8	0.0
(ダイヤモンド)	GR	30,909	168.5	4,057	110.9	0.2	0.0
非鉄金属	MT	10,037	108.6	125,488	118.6	4.9	0.9
(白金属族の金属)	KG	10,808	109.5	102,098	116.2	4.0	0.7
(銀)	KG	147,410	119.4	10,926	111.6	0.4	0.1
金属製品				32,561	110.9	1.3	0.2
機械類・輸送用機器				1,084,120	115.9	42.2	7.0
原動機	MT	6,204	98.6	46,113	131.0	1.8	0.5
事務用機器				193,023	102.3	7.5	0.2
(電算機類(含周辺機器))	TNO	4,463	82.5	165,469	102.0	6.4	0.2
(電算機類の部分品)	MT	3,346	99.3	23,845	113.2	0.9	0.1
加熱用・冷却用機器				14,997	122.6	0.6	0.1
ポンプ・遠心分離機				22,953	108.1	0.9	0.1
半導体等製造装置	MT	950	100.9	26,375	122.3	1.0	0.2
重電機器				26,277	119.1	1.0	0.2
電気回路等の機器	MT	2,495	107.3	23,026	122.3	0.9	0.2
音響・映像機器(含部品)				54,771	99.9	2.1	-0.0
(映像記録・再生機器)	NO	1,118,000	95.3	14,262	103.3	0.6	0.0
通信機				189,319	117.9	7.4	1.4
(電話機)	TNO	1,894	114.1	127,749	136.3	5.0	1.6
家庭用電気機器				20,477	100.9	0.8	0.0
半導体等電子部品				200,194	143.4	7.8	2.9
(I C)	TNO	1,368,487	120.0	174,517	141.6	6.8	2.4
電気計測機器				45,795	116.1	1.8	0.3
自動車の部分品	MT	13,651	98.0	16,731	104.8	0.7	0.0
航空機類	MT	230	133.7	29,969	128.2	1.2	0.3
その他				481,378	105.2	18.8	1.1
家具	MT	35,813	80.4	20,491	92.2	0.8	-0.1
バッグ類	MT	4,771	84.6	32,332	112.4	1.3	0.2
衣類・同附属品				90,919	93.0	3.5	-0.3
はき物	MT	10,384	87.2	28,548	96.2	1.1	-0.1
科学光学機器				115,540	107.7	4.5	0.4
時計・部分品				23,333	110.4	0.9	0.1
記録媒体(含記録済)				8,077	92.7	0.3	-0.0
プラスチック製品	MT	36,109	98.9	26,584	109.4	1.0	0.1
がん具類	MT	6,288	89.6	17,180	93.9	0.7	-0.1
再輸入品				59,070	132.6	2.3	0.7
金	KG	349	153.1	2,155	177.2	0.1	0.0

(製品輸入比率 89.2%)

7-1. 輸 出 地 域（国）別 品 別 表（東京税関管内）

令和4年2月分

（単位：百万円、％）

商 品 名	アメリカ合衆国			E U			中華人民共和国 （含香港・マカオ）		
	価 額	前 年 同月比	増 減 寄与度	価 額	前 年 同月比	増 減 寄与度	価 額	前 年 同月比	増 減 寄与度
総額	306,781	108.8	8.8	180,010	116.3	16.3	517,697	131.3	31.3
食料品	3,452	169.6	0.5	1,012	97.7	-0.0	6,083	87.3	-0.2
原料品	995	178.7	0.2	1,774	124.2	0.2	4,355	281.3	0.7
金属鉱・くず	25	30.4	-0.0	216	284.7	0.1	3,048	503.1	0.6
化学製品	36,519	91.8	-1.2	31,947	119.2	3.3	62,270	133.9	4.0
有機化合物	4,233	237.3	0.9	13,217	143.1	2.6	2,261	71.4	-0.2
無機化合物	4,296	121.6	0.3	492	108.2	0.0	1,847	141.5	0.1
染料・塗料等	1,378	122.4	0.1	830	102.4	0.0	4,384	105.3	0.1
医薬品	10,119	53.4	-3.1	4,375	94.6	-0.2	3,071	144.8	0.2
化粧品類	1,236	120.3	0.1	666	67.6	-0.2	17,788	148.3	1.5
プラスチック	6,364	119.7	0.4	6,680	130.2	1.0	18,739	123.7	0.9
原料別製品	18,817	112.7	0.7	9,917	112.8	0.7	33,521	113.9	1.0
ゴム製品	3,190	121.5	0.2	1,313	117.2	0.1	1,583	105.9	0.0
紙類・同製品	427	93.7	-0.0	376	74.7	-0.1	1,275	132.9	0.1
非金属鉱物製品	3,818	139.9	0.4	2,556	121.6	0.3	4,643	147.5	0.4
鉄鋼	523	105.1	0.0	301	121.2	0.0	983	114.1	0.0
非鉄金属	4,405	141.0	0.5	1,480	97.7	-0.0	16,890	106.6	0.3
（銅・同合金）	1,496	175.4	0.2	253	76.9	-0.0	2,970	111.2	0.1
金属製品	5,270	85.6	-0.3	3,294	120.4	0.4	6,623	112.2	0.2
（手道具類・機械用工具）	2,676	142.3	0.3	2,435	126.6	0.3	3,166	118.6	0.1
機械類・輸送用機器	167,326	109.8	5.3	81,837	105.0	2.5	218,565	118.4	8.6
原動機	13,939	72.9	-1.8	3,575	130.9	0.5	5,919	109.5	0.1
（内燃機関）	12,804	69.9	-2.0	2,884	127.5	0.4	4,590	101.3	0.0
農業用機械	6,103	117.9	0.3	760	51.1	-0.5	56	162.8	0.0
（トラクター）	6,000	120.9	0.4	647	45.4	-0.5	10	全増	0.0
事務用機器	11,531	90.2	-0.4	7,031	60.5	-3.0	7,317	109.6	0.2
（電算機類（含周辺機器））	4,545	125.5	0.3	2,046	58.8	-0.9	745	75.1	-0.1
（電算機類の部分品）	6,431	73.8	-0.8	4,760	59.8	-2.1	6,432	115.2	0.2
金属加工機械	643	74.3	-0.1	892	206.8	0.3	6,044	83.7	-0.3
（工作機械）	90	23.2	-0.1	548	252.2	0.2	5,472	81.2	-0.3
加熱用・冷却用機器	2,113	103.2	0.0	1,119	97.5	-0.0	1,645	192.5	0.2
ポンプ・遠心分離機	5,878	84.6	-0.4	4,795	90.9	-0.3	4,767	122.5	0.2
ベアリング・同部分品	1,914	145.0	0.2	1,370	104.3	0.0	2,429	100.9	0.0
半導体等製造装置	41,930	294.8	9.8	12,277	394.5	5.9	46,487	97.6	-0.3
重電機器	3,951	79.6	-0.4	3,083	65.5	-1.1	6,418	110.5	0.2
電気回路等の機器	4,302	93.2	-0.1	4,358	108.5	0.2	21,931	119.8	0.9
映像機器	4,906	79.0	-0.5	3,070	75.7	-0.6	8,772	205.6	1.1
（映像記録・再生機器）	4,383	75.3	-0.5	2,758	78.5	-0.5	3,389	82.0	-0.2
音響・映像機器の部分品	1,227	117.1	0.1	621	82.6	-0.1	3,046	107.5	0.1
通信機	6,800	259.4	1.5	1,010	104.2	0.0	1,775	125.8	0.1
電池	1,551	39.0	-0.9	719	85.7	-0.1	2,721	119.9	0.1
半導体等電子部品	5,150	110.0	0.2	4,836	92.7	-0.2	36,940	146.7	3.0
（I C）	2,633	104.0	0.0	2,498	127.8	0.4	20,508	157.4	1.9
（個別半導体）	1,624	102.9	0.0	1,940	66.9	-0.6	9,129	97.2	-0.1
自動車用等の電気機器	1,639	64.5	-0.3	356	144.3	0.1	507	81.1	-0.0
電気計測機器	10,810	124.7	0.8	5,604	96.4	-0.1	15,202	132.3	0.9
コンデンサー	2,122	121.4	0.1	2,240	93.2	-0.1	5,865	117.2	0.2
自動車	75	17.9	-0.1	36	22.2	-0.1	-	-	-
自動車の部分品	8,203	46.8	-3.3	1,380	64.9	-0.5	2,083	66.2	-0.3
航空機類	1,560	129.1	0.1	595	172.4	0.2	209	126.7	0.0
その他	79,673	113.0	3.3	53,524	138.1	9.5	192,903	153.8	17.1
科学光学機器	16,160	123.7	1.1	17,328	149.7	3.7	19,962	125.6	1.0
（写真機用レンズ）	3,106	183.9	0.5	3,396	143.6	0.7	1,924	155.1	0.2
（計測機器類）	4,625	106.2	0.1	5,572	251.7	2.2	7,807	212.6	1.0
時計・部分品	361	106.4	0.0	442	114.6	0.0	4,132	118.2	0.2
写真用・映画用材料	5,470	118.9	0.3	2,600	102.2	0.0	4,912	116.8	0.2
記録媒体（含記録済）	1,538	98.8	-0.0	446	96.4	-0.0	2,094	214.8	0.3
プラスチック製品	1,903	99.7	-0.0	1,013	99.2	-0.0	2,162	120.7	0.1
事務用品	950	92.4	-0.0	1,303	112.4	0.1	1,595	139.9	0.1
再輸出品	43,500	101.0	0.2	28,206	142.6	5.4	98,516	129.7	5.7



7-2. 輸 出 地 域（国）別 品 別 表（東京税関管内）

令和4年2月分

（単位：百万円、％）

商 品 名	大 韓 民 国			台 湾			A S E A N		
	価 額	前 年 同月比	増 減 寄与度	価 額	前 年 同月比	増 減 寄与度	価 額	前 年 同月比	増 減 寄与度
総額	131,802	138.8	38.8	154,017	120.9	20.9	262,222	116.0	16.0
食料品	516	113.1	0.1	2,387	124.2	0.4	5,221	136.7	0.6
原料品	2,893	136.3	0.8	1,061	94.8	-0.0	3,217	96.4	-0.1
金属鉱・くず	2,468	146.0	0.8	410	49.6	-0.3	494	57.4	-0.2
化学製品	21,833	110.5	2.2	21,836	99.7	-0.0	28,726	111.3	1.3
有機化合物	3,170	131.3	0.8	885	128.3	0.2	800	119.0	0.1
無機化合物	1,226	103.5	0.0	1,053	23.3	-2.7	7,105	129.2	0.7
染料・塗料等	2,354	123.1	0.5	2,279	142.5	0.5	2,762	122.3	0.2
医薬品	1,653	110.3	0.2	1,575	163.9	0.5	1,437	133.7	0.2
化粧品類	1,610	63.1	-1.0	1,274	145.6	0.3	2,204	93.1	-0.1
プラスチック	4,836	119.7	0.8	4,916	106.5	0.2	8,577	108.6	0.3
原料別製品	16,228	216.3	9.2	10,461	103.4	0.3	22,248	107.6	0.7
ゴム製品	284	159.9	0.1	148	93.5	-0.0	1,365	116.7	0.1
紙類・同製品	221	76.4	-0.1	640	162.2	0.2	1,637	110.6	0.1
非金属鉱物製品	3,533	142.1	1.1	3,053	122.3	0.4	3,914	95.6	-0.1
鉄鋼	648	221.6	0.4	224	91.5	-0.0	1,588	122.1	0.1
非鉄金属	9,460	370.9	7.3	4,938	83.6	-0.8	6,944	99.7	-0.0
（銅・同合金）	2,282	124.8	0.5	2,559	106.3	0.1	2,391	128.9	0.2
金属製品	1,634	135.5	0.5	1,206	157.7	0.3	5,628	123.0	0.5
（手道具類・機械用工具）	750	125.7	0.2	550	169.1	0.2	2,271	124.5	0.2
機械類・輸送用機器	40,041	114.6	5.4	81,055	118.3	9.8	129,495	114.7	7.4
原動機	834	70.4	-0.4	235	88.5	-0.0	5,019	147.8	0.7
（内燃機関）	287	91.2	-0.0	148	97.7	-0.0	4,477	159.5	0.7
農業用機械	751	113.7	0.1	52	151.0	0.0	983	64.6	-0.2
（トラクター）	266	98.9	-0.0	34	191.1	0.0	953	64.0	-0.2
事務用機器	859	85.0	-0.2	351	84.8	-0.0	9,733	108.3	0.3
（電算機類（含周辺機器））	266	64.6	-0.2	215	84.3	-0.0	828	123.1	0.1
（電算機類の部分品）	573	97.4	-0.0	102	65.7	-0.0	8,678	106.8	0.2
金属加工機械	275	78.7	-0.1	445	196.0	0.2	1,242	118.1	0.1
（工作機械）	162	59.6	-0.1	316	193.9	0.1	510	141.8	0.1
加熱用・冷却用機器	293	131.6	0.1	911	193.0	0.3	908	130.8	0.1
ポンプ・遠心分離機	2,493	114.4	0.3	2,108	142.3	0.5	3,580	112.5	0.2
ベアリング・同部分品	906	107.3	0.1	372	138.8	0.1	1,391	117.8	0.1
半導体等製造装置	7,156	142.1	2.2	33,813	102.0	0.5	10,902	123.0	0.9
重電機器	1,358	122.9	0.3	1,510	112.0	0.1	2,204	107.9	0.1
電気回路等の機器	6,230	127.0	1.4	2,964	106.5	0.1	11,545	103.2	0.2
映像機器	505	118.1	0.1	291	127.9	0.0	1,256	119.1	0.1
（映像記録・再生機器）	484	116.4	0.1	174	83.0	-0.0	754	83.9	-0.1
音響・映像機器の部分品	98	64.8	-0.1	280	149.5	0.1	2,109	105.1	0.0
通信機	122	42.5	-0.2	747	68.7	-0.3	2,174	103.5	0.0
電池	87	173.9	0.0	198	169.5	0.1	1,339	114.1	0.1
半導体等電子部品	4,496	122.3	0.9	19,422	195.6	7.5	28,695	123.5	2.4
（I C）	2,559	124.7	0.5	13,354	229.5	5.9	14,241	113.7	0.8
（個別半導体）	1,322	95.0	-0.1	1,962	177.0	0.7	4,888	116.8	0.3
自動車用等の電気機器	15	345.9	0.0	47	90.8	-0.0	532	83.6	-0.0
電気計測機器	5,360	90.9	-0.6	7,165	110.5	0.5	6,991	94.2	-0.2
コンデンサー	980	92.9	-0.1	1,092	135.7	0.2	1,833	139.8	0.2
自動車	-	全減	-0.0	1,524	63.2	-0.7	2,656	112.8	0.1
自動車の部分品	86	88.8	-0.0	127	59.3	-0.1	8,003	136.2	0.9
航空機類	3	25.8	-0.0	37	570.0	0.0	33	21.2	-0.1
その他	50,292	166.7	21.2	37,216	156.5	10.6	73,315	123.1	6.1
科学光学機器	5,480	100.2	0.0	6,201	194.1	2.4	5,958	100.5	0.0
（写真機用レンズ）	297	143.7	0.1	94	94.7	-0.0	520	146.7	0.1
（計測機器類）	3,788	91.8	-0.4	4,807	255.1	2.3	1,928	112.8	0.1
時計・部分品	46	123.6	0.0	105	151.0	0.0	946	126.3	0.1
写真用・映画用材料	4,226	110.8	0.4	6,651	111.5	0.5	976	104.4	0.0
記録媒体（含記録済）	525	73.8	-0.2	314	43.1	-0.3	2,791	111.3	0.1
プラスチック製品	649	120.5	0.1	601	89.6	-0.1	1,909	93.2	-0.1
事務用品	577	144.8	0.2	139	106.7	0.0	311	107.1	0.0
再輸出品	31,514	226.7	18.5	15,999	164.2	4.9	43,246	142.6	5.7

８－１．輸 入 地 域（国）別 品 別 表（東京税関管内）

令和4年2月分

（単位：百万円、％）

商 品 名	アメリカ合衆国			E U			中華人民共和国 （含香港・マカオ）		
	価 額	前 年 同月比	増 減 寄与度	価 額	前 年 同月比	増 減 寄与度	価 額	前 年 同月比	増 減 寄与度
総額	406,554	142.7	42.7	457,171	136.7	36.7	703,177	107.0	7.0
食料品	31,230	127.3	2.4	27,901	136.8	2.2	19,119	112.8	0.3
肉類・同調製品	13,599	132.3	1.2	6,817	154.4	0.7	947	92.9	-0.0
魚介類・同調製品	2,403	125.6	0.2	815	85.8	-0.0	8,248	119.0	0.2
（さけ・ます）	88	151.9	0.0	67	189.8	0.0	-	-	-
（えび）	17	163.7	0.0	43	89.0	-0.0	175	118.6	0.0
果実	4,390	147.7	0.5	404	99.5	-0.0	1,803	96.1	-0.0
野菜	1,942	92.7	-0.1	1,417	127.8	0.1	4,875	112.2	0.1
アルコール飲料	1,186	105.9	0.0	6,744	117.2	0.3	54	122.6	0.0
たばこ	199	55.1	-0.1	6,159	328.1	1.3	2	1.0	-0.0
原料品	15,327	227.8	3.0	6,826	156.6	0.7	3,311	90.0	-0.1
木材	440	127.4	0.0	3,457	222.7	0.6	317	209.1	0.0
鉱物性燃料	2,003	8.1	-8.0	396	124.4	0.0	110	53.5	-0.0
化学製品	142,276	255.3	30.4	202,842	190.8	28.9	31,903	153.4	1.7
有機化合物	3,469	113.7	0.1	23,249	115.1	0.9	7,091	133.3	0.3
無機化合物	5,664	160.5	0.7	2,070	116.2	0.1	4,363	147.2	0.2
医薬品	114,525	381.2	29.6	158,068	251.1	28.4	7,838	482.7	0.9
化粧品類	4,044	110.1	0.1	7,261	98.4	-0.0	3,333	114.5	0.1
プラスチック	6,307	146.0	0.7	5,789	131.6	0.4	4,277	125.0	0.1
原料別製品	17,900	158.6	2.3	25,715	123.0	1.4	50,718	114.6	1.0
木製品等（除家具）	49	65.8	-0.0	3,420	296.5	0.7	3,549	125.0	0.1
紙類・同製品	1,681	114.1	0.1	917	78.2	-0.1	4,252	111.8	0.1
織物用糸・繊維製品	1,001	121.1	0.1	1,606	82.0	-0.1	12,085	95.8	-0.1
非金属鉱物製品	1,939	95.9	-0.0	2,300	81.2	-0.2	5,226	103.6	0.0
（ダイヤモンド）	28	42.0	-0.0	247	56.5	-0.1	139	76.4	-0.0
非鉄金属	9,309	246.5	1.9	11,383	164.3	1.3	7,087	249.6	0.6
（白金族の金属）	7,658	329.7	1.9	10,152	167.5	1.2	-	-	-
（銀）	479	122.3	0.0	66	94.1	-0.0	3,612	681.3	0.5
金属製品	2,566	128.3	0.2	3,235	84.8	-0.2	15,285	106.1	0.1
機械類・輸送用機器	141,866	121.2	8.7	114,544	108.5	2.7	455,665	107.8	5.0
原動機	28,075	120.5	1.7	5,170	100.9	0.0	1,613	130.0	0.1
事務用機器	4,397	64.0	-0.9	5,250	143.4	0.5	148,019	100.6	0.1
（電算機類（含周辺機器））	3,626	57.5	-0.9	4,794	153.0	0.5	132,076	101.3	0.3
（電算機類の部分品）	710	129.2	0.1	399	102.6	0.0	13,662	103.6	0.1
加熱用・冷却用機器	1,665	125.3	0.1	2,698	111.0	0.1	7,649	129.3	0.3
ポンプ・遠心分離機	5,563	132.5	0.5	5,462	100.4	0.0	6,235	88.3	-0.1
半導体等製造装置	8,406	105.8	0.2	8,758	233.1	1.5	1,148	135.5	0.0
重電機器	1,571	114.7	0.1	1,674	72.3	-0.2	13,630	118.8	0.3
電気回路等の機器	2,068	134.8	0.2	3,641	130.4	0.3	8,583	107.3	0.1
音響・映像機器（含部品）	4,692	130.7	0.4	2,504	86.3	-0.1	28,557	93.6	-0.3
（映像記録・再生機器）	1,095	232.8	0.2	1,500	130.5	0.1	6,896	106.0	0.1
通信機	4,187	103.5	0.1	3,834	81.4	-0.3	133,590	113.5	2.4
（電話機）	6	71.9	-0.0	4	10.6	-0.0	106,640	125.4	3.3
家庭用電気機器	184	83.1	-0.0	656	88.1	-0.0	14,931	102.3	0.1
半導体等電子部品	26,074	147.6	3.0	9,794	132.5	0.7	23,470	152.1	1.2
（I C）	23,850	147.5	2.7	7,988	130.6	0.6	15,686	158.5	0.9
電気計測機器	15,383	128.6	1.2	10,589	109.5	0.3	6,106	101.3	0.0
自動車の部分品	1,372	94.0	-0.0	3,407	78.0	-0.3	5,470	114.6	0.1
航空機類	7,051	128.3	0.5	20,860	121.5	1.1	1,225	35.3倍	0.2
その他	55,952	124.9	3.9	78,946	102.9	0.7	142,352	95.8	-0.9
家具	879	150.8	0.1	2,619	68.7	-0.4	10,754	91.6	-0.1
バッグ類	91	78.5	-0.0	17,805	130.1	1.2	7,824	87.4	-0.2
衣類・同附属品	621	93.4	-0.0	8,976	101.8	0.0	42,707	89.8	-0.7
はき物	122	116.5	0.0	3,484	101.5	0.0	10,258	100.2	0.0
科学光学機器	31,236	116.4	1.5	26,939	97.1	-0.2	14,595	103.3	0.1
時計・部分品	19	130.6	0.0	410	103.9	0.0	2,097	83.7	-0.1
記録媒体（含記録済）	593	59.2	-0.1	1,129	91.1	-0.0	1,648	83.9	-0.0
プラスチック製品	2,586	140.6	0.3	1,630	100.7	0.0	12,865	102.9	0.1
がん具類	241	154.6	0.0	260	101.6	0.0	14,854	92.3	-0.2
再輸入品	9,678	172.0	1.4	2,559	130.2	0.2	6,252	92.7	-0.1
金	104	74.7	-0.0	1	33.9	-0.0	-	全減	-0.0



8-2. 輸入地域（国）別品別表（東京税関管内）

令和4年2月分

（単位：百万円、％）

商 品 名	大 韓 民 国			台 湾			A S E A N		
	価 額	前 年 同月比	増 減 寄与度	価 額	前 年 同月比	増 減 寄与度	価 額	前 年 同月比	増 減 寄与度
総額	90,374	115.4	15.4	144,949	123.2	23.2	358,568	111.1	11.1
食料品	9,469	126.5	2.5	1,042	100.7	0.0	24,639	132.3	1.9
肉類・同調製品	20	356.0	0.0	9	83.4	-0.0	4,187	134.1	0.3
魚介類・同調製品	441	126.0	0.1	269	120.7	0.0	9,272	135.6	0.8
（さけ・ます）	-	-	-	-	-	-	71	全増	0.0
（えび）	-	-	-	35	155.6	0.0	4,308	148.2	0.4
果実	169	103.3	0.0	108	265.2	0.1	2,856	113.8	0.1
野菜	360	121.4	0.1	330	104.8	0.0	988	89.1	-0.0
アルコール飲料	252	122.3	0.1	4	全増	0.0	90	140.0	0.0
たばこ	6,208	120.7	1.4	194	59.4	-0.1	951	123.5	0.1
原料品	410	86.2	-0.1	1,806	245.7	0.9	6,870	122.2	0.4
木材	18	全増	0.0	-	全減	-0.0	330	131.2	0.0
鉱物性燃料	609	83.1	-0.2	56	385.9	0.0	109	0.9	-3.9
化学製品	20,025	156.8	9.3	8,323	116.4	1.0	20,941	93.5	-0.4
有機化合物	1,324	107.9	0.1	949	164.1	0.3	2,019	159.9	0.2
無機化合物	1,440	127.0	0.4	683	103.0	0.0	1,902	219.3	0.3
医薬品	9,046	223.0	6.4	365	92.3	-0.0	4,190	43.4	-1.7
化粧品類	3,731	132.7	1.2	172	149.3	0.0	2,415	84.4	-0.1
プラスチック	3,142	128.8	0.9	3,837	124.9	0.7	7,435	161.5	0.9
原料別製品	11,984	73.8	-5.4	6,541	117.7	0.8	26,815	119.5	1.4
木製品等（除家具）	22	143.6	0.0	19	79.7	-0.0	4,898	140.9	0.4
紙類・同製品	354	104.4	0.0	146	159.9	0.0	1,993	109.0	0.1
織物用糸・繊維製品	652	65.5	-0.4	885	100.3	0.0	3,459	95.5	-0.1
非金属鉱物製品	409	132.3	0.1	206	50.9	-0.2	4,221	98.7	-0.0
（ダイヤモンド）	-	-	-	-	全減	-0.0	346	138.5	0.0
非鉄金属	7,809	67.4	-4.8	2,246	153.8	0.7	2,590	139.7	0.2
（白金族の金属）	1,690	73.8	-0.8	763	95.9	-0.0	30	26.7	-0.0
（銀）	4,739	56.1	-4.7	13	190.3	0.0	204	73.8	-0.0
金属製品	1,512	117.6	0.3	2,326	112.5	0.2	6,130	133.3	0.5
機械類・輸送用機器	39,400	129.8	11.6	105,357	120.5	15.2	170,291	126.7	11.1
原動機	445	110.6	0.1	245	151.3	0.1	1,539	91.5	-0.0
事務用機器	2,505	88.1	-0.4	6,079	106.5	0.3	24,193	119.3	1.2
（電算機類（含周辺機器））	773	58.3	-0.7	3,918	98.4	-0.1	18,166	118.0	0.9
（電算機類の部分品）	1,546	128.3	0.4	2,026	125.0	0.3	5,125	132.4	0.4
加熱用・冷却用機器	469	203.2	0.3	144	184.8	0.1	1,980	113.2	0.1
ポンプ・遠心分離機	542	127.2	0.1	599	121.3	0.1	2,905	127.5	0.2
半導体等製造装置	1,223	72.5	-0.6	1,412	67.2	-0.6	3,685	78.5	-0.3
重電機器	308	122.8	0.1	796	106.8	0.0	6,970	137.1	0.6
電気回路等の機器	712	109.6	0.1	1,421	167.6	0.5	5,085	130.5	0.4
音響・映像機器（含部品）	1,013	83.5	-0.3	2,616	150.8	0.7	13,549	102.4	0.1
（映像記録・再生機器）	564	96.3	-0.0	641	194.5	0.3	3,082	68.4	-0.4
通信機	1,821	79.0	-0.6	5,437	135.6	1.2	32,010	133.7	2.5
（電話機）	780	12.9倍	0.9	7	20.1	-0.0	16,169	189.5	2.4
家庭用電気機器	175	62.0	-0.1	85	124.3	0.0	4,315	100.3	0.0
半導体等電子部品	22,837	181.6	13.1	79,585	123.7	12.9	35,534	182.5	5.0
（I C）	21,876	182.2	12.6	77,086	122.4	12.0	26,569	190.4	3.9
電気計測機器	588	138.6	0.2	630	97.6	-0.0	5,828	92.3	-0.1
自動車の部分品	457	68.0	-0.3	438	71.2	-0.2	3,853	132.7	0.3
航空機類	12	342.4	0.0	19	全増	0.0	354	460.0	0.1
その他	8,477	82.8	-2.3	21,824	138.9	5.2	108,904	102.1	0.7
家具	228	134.6	0.1	1,263	107.5	0.1	4,182	96.7	-0.0
バッグ類	49	43.4	-0.1	197	111.4	0.0	5,268	110.4	0.2
衣類・同附属品	237	105.2	0.0	161	142.0	0.0	25,631	84.9	-1.4
はき物	64	168.3	0.0	29	44.0	-0.0	13,352	88.9	-0.5
科学光学機器	1,719	69.8	-0.9	2,945	123.7	0.5	16,807	103.3	0.2
時計・部分品	4	22.4	-0.0	25	82.2	-0.0	1,299	123.4	0.1
記録媒体（含記録済）	1,524	96.6	-0.1	2,117	125.1	0.4	653	76.4	-0.1
プラスチック製品	980	90.8	-0.1	914	90.9	-0.1	6,731	121.8	0.4
がん具類	100	114.1	0.0	238	87.5	-0.0	1,349	100.5	0.0
再輸入品	2,155	83.9	-0.5	11,603	182.7	4.5	25,253	129.4	1.8
金	84	113.9	0.0	454	110.5	0.0	142	25.9	-0.1