

## 平成30年上半期分 東京港貿易概況(速報)

## 目 次

1. 輸出入額の推移表	P1
2. 港別輸出入額	P1
3. 輸出入額推移グラフ	P1
4. 輸出入地域（国）別表	P2
5. 輸出品別表	P3
6. 輸入品別表	P4
7-1. 輸出地域（国）別品別表	P5
7-2. 輸出地域（国）別品別表	P6
8-1. 輸入地域（国）別品別表	P7
8-2. 輸入地域（国）別品別表	P8

- (注) 1. 輸出はFOB価格、輸入はCIF価格による。なお、(P)は速報値である。
2. 輸出は、当該輸出貨物を積載する船舶又は航空機の出港の日、輸入は、当該輸入貨物の輸入許可の日（蔵入貨物、移入貨物、総合保税地域入貨物及び輸入許可前引取貨物は、それぞれ当該貨物の蔵入、移入、総合保税地域入、輸入許可前引取の承認の日）をもって計上。
3. 本発表における東京港の貿易額は、東京税関本関、東京外郵便出張所、立川出張所、前橋出張所、大井出張所の各官署が管轄する区域に蔵置された貨物の通関額によるものである。  
なお、東京港の航空貨物は、成田空港等で積卸された貨物に係るものである。
4. 対EUの貿易額は28カ国の実績。
5. 対ASEANの貿易額は10カ国の実績。

1. 本資料を引用する場合、東京税関の資料による旨を注記して下さい。
2. 本資料に関するお問い合わせは東京税関調査部調査統計課まで。
3. 東京税関ホームページ <http://www.customs.go.jp/tokyo/>

東京税関調査部調査統計課  
TEL: 03-3599-6385

## 1. 輸出入額の推移表（東京港）

（単位：百万円、％）

	輸 出 額		前年同期比	輸 入 額		前年同期比	差 引 額
平成25年 上半期	2,471,423		104.3	4,678,376		113.4	-2,206,952
下半期	3,002,325		129.6	5,360,823		123.8	-2,358,498
26年 上半期	2,957,277		119.7	5,397,715		115.4	-2,440,438
下半期	3,180,149		105.9	5,606,484		104.6	-2,426,335
27年 上半期	3,132,745		105.9	5,595,087		103.7	-2,462,342
下半期	3,112,895		97.9	5,771,158		102.9	-2,658,263
28年 上半期	2,929,224		93.5	5,224,221		93.4	-2,294,997
下半期	2,891,181		92.9	5,363,104		92.9	-2,471,923
29年 上半期	2,784,943		95.1	5,693,992		109.0	-2,909,049
下半期	3,077,185		106.4	6,007,095		112.0	-2,929,910
30年 上半期 (P)	2,960,584		106.3	5,632,267		98.9	-2,671,683

## 2. 港別輸出入額

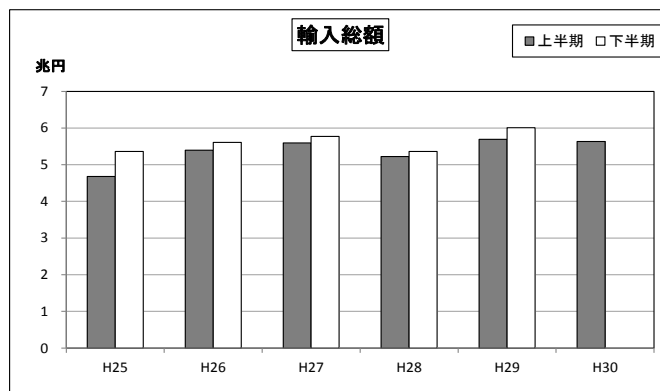
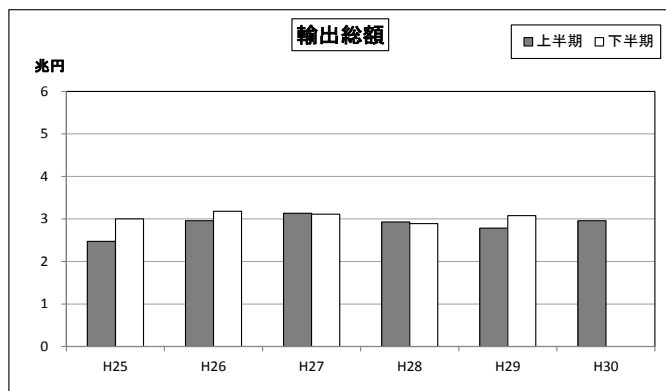
（単位：百万円、％）

（単位：百万円、％）

港 名	輸 出					輸 入					差 引 額
	平成30年上半期 (P)			平成29年上半期		平成30年上半期 (P)			平成29年上半期		
	価 額	前 年 同期比	構成比	価額	前 年 同期比	価 額	前 年 同期比	構成比	価 額	前 年 同期比	
全国海港総額	30,907,465	108.8	100.0	28,394,604	106.0	29,861,082	106.8	100.0	27,955,804	114.5	1,046,383
管内海港	3,092,486	106.6	10.0	2,902,180	95.5	6,024,514	99.5	20.2	6,055,300	109.0	-2,932,028
東京港	2,960,584	106.3	9.6	2,784,943	95.1	5,632,267	98.9	18.9	5,693,992	109.0	-2,671,683
航空貨物	363,923	82.7	12.3	440,297	59.8	750,482	76.1	13.3	985,533	139.1	-386,559
新潟港	59,974	109.1	0.2	54,959	96.0	255,480	106.0	0.9	241,057	105.0	-195,506
直江津港	24,594	120.6	0.1	20,398	100.9	90,042	111.9	0.3	80,447	118.8	-65,449
柏崎港	148	104.2	0.0	142	83.4	-	-	-	-	-	148
酒田港	47,186	113.1	0.2	41,738	130.5	46,724	117.4	0.2	39,804	112.0	462
横浜港	3,787,977	110.4	12.3	3,431,357	98.1	2,225,903	110.9	7.5	2,007,739	102.9	1,562,074
神戸港	2,888,870	106.6	9.3	2,710,885	106.2	1,710,941	107.8	5.7	1,587,687	107.4	1,177,929
大阪港	2,116,279	123.5	6.8	1,713,507	110.5	2,391,726	105.4	8.0	2,268,750	103.5	-275,447
名古屋港	6,178,230	110.0	20.0	5,615,496	106.5	2,536,429	104.5	8.5	2,427,051	105.7	3,641,801

（注）東京港の航空貨物については内書き（構成比は東京港に対する割合）である。

## 3. 輸出入額推移グラフ（東京港）



# 4. 輸 出 入 地 域（国） 別 表（ 東 京 港 ）

平成30年上半期分

（単位：百万円、％）

	輸 出 額	前 年 同期比	構成比	寄与率	輸 入 額	前 年 同期比	構成比	寄与率	差 引 額
総 額	2,960,584	106.3	100.0	100.0	5,632,267	98.9	100.0	100.0	-2,671,683
アジア	1,610,328	108.0	54.4	67.6	3,838,459	99.1	68.2	54.5	-2,228,131
中華人民共和国	644,201	119.2	21.8	59.2	2,147,813	97.7	38.1	81.1	-1,503,611
大韓民国	142,786	91.6	4.8	-7.5	279,429	106.7	5.0	-28.2	-136,643
台湾	136,112	108.9	4.6	6.3	243,462	92.0	4.3	34.3	-107,350
タイ	136,916	98.0	4.6	-1.6	275,177	108.0	4.9	-33.2	-138,261
香港	142,630	87.0	4.8	-12.2	13,820	81.7	0.2	5.0	128,810
インドネシア	72,580	120.1	2.5	6.9	124,033	102.1	2.2	-4.2	-51,453
マレーシア	66,828	107.8	2.3	2.7	172,542	89.3	3.1	33.6	-105,713
シンガポール	81,757	104.2	2.8	1.9	66,806	78.8	1.2	29.1	14,951
フィリピン	62,179	112.6	2.1	3.9	107,983	104.8	1.9	-7.9	-45,804
ベトナム	62,050	98.5	2.1	-0.5	287,887	108.6	5.1	-37.1	-225,837
インド	40,386	115.9	1.4	3.2	33,395	108.5	0.6	-4.3	6,992
（ASEAN）	486,302	104.9	16.4	13.0	1,086,893	101.8	19.3	-30.5	-600,591
（中華人民共和国（含香港・マカオ））	790,940	112.0	26.7	48.2	2,161,699	97.6	38.4	87.8	-1,370,759
大洋州	19,506	95.2	0.7	-0.6	76,794	100.1	1.4	-0.1	-57,288
オーストラリア	15,488	98.7	0.5	-0.1	45,037	99.7	0.8	0.2	-29,550
ニュージーランド	3,523	94.0	0.1	-0.1	30,391	100.6	0.5	-0.3	-26,868
北米	798,494	101.9	27.0	8.4	674,332	90.2	12.0	118.2	124,162
アメリカ合衆国	771,911	102.6	26.1	11.0	585,417	88.2	10.4	127.0	186,495
カナダ	26,583	85.3	0.9	-2.6	86,577	106.9	1.5	-9.1	-59,994
中南米	40,365	110.9	1.4	2.3	171,689	98.8	3.0	3.3	-131,325
メキシコ	21,888	112.9	0.7	1.4	65,320	128.5	1.2	-23.5	-43,431
ブラジル	13,541	115.1	0.5	1.0	20,555	91.1	0.4	3.2	-7,014
チリ	906	133.2	0.0	0.1	60,560	83.6	1.1	19.3	-59,654
ペルー	344	98.5	0.0	-0.0	1,226	42.3	0.0	2.7	-882
西欧	385,783	104.2	13.0	8.8	734,552	105.1	13.0	-58.0	-348,769
ドイツ	77,162	76.1	2.6	-13.8	166,200	107.1	3.0	-17.9	-89,038
英国	51,222	111.5	1.7	3.0	52,571	105.5	0.9	-4.4	-1,349
オランダ	97,995	109.0	3.3	4.6	23,731	97.6	0.4	1.0	74,264
フランス	39,122	120.7	1.3	3.8	123,930	104.9	2.2	-9.3	-84,808
イタリア	17,381	106.6	0.6	0.6	128,392	131.0	2.3	-49.3	-111,010
ベルギー	23,300	106.2	0.8	0.8	13,440	94.8	0.2	1.2	9,860
スペイン	8,316	113.6	0.3	0.6	40,818	101.6	0.7	-1.1	-32,502
スイス	9,920	133.9	0.3	1.4	52,670	75.5	0.9	27.6	-42,750
アイルランド	8,700	272.2	0.3	3.1	11,163	105.5	0.2	-0.9	-2,463
スウェーデン	3,469	75.0	0.1	-0.7	17,129	121.7	0.3	-4.9	-13,660
フィンランド	1,549	103.9	0.1	0.0	11,406	97.6	0.2	0.5	-9,857
デンマーク	4,307	115.4	0.1	0.3	29,505	87.8	0.5	6.7	-25,198
ノルウェー	1,392	133.0	0.0	0.2	15,963	93.8	0.3	1.7	-14,572
オーストリア	4,966	156.4	0.2	1.0	21,967	103.8	0.4	-1.3	-17,001
トルコ	6,838	139.4	0.2	1.1	6,192	106.8	0.1	-0.6	646
ポルトガル	2,645	148.5	0.1	0.5	3,125	108.6	0.1	-0.4	-480
中東欧・ロシア等	40,215	118.3	1.4	3.5	104,946	112.1	1.9	-18.3	-64,730
ロシア	8,055	96.5	0.3	-0.2	16,467	90.5	0.3	2.8	-8,412
チェコ	8,957	139.8	0.3	1.5	13,017	143.6	0.2	-6.4	-4,060
ハンガリー	4,826	126.2	0.2	0.6	9,879	99.2	0.2	0.1	-5,053
ポーランド	12,262	107.3	0.4	0.5	11,556	57.0	0.2	14.1	706
（EU）	399,110	104.5	13.5	9.7	720,877	109.1	12.8	-97.0	-321,768
中東	53,446	150.2	1.8	10.2	14,380	103.9	0.3	-0.9	39,066
サウジアラビア	4,306	89.9	0.1	-0.3	2,101	147.5	0.0	-1.1	2,205
アラブ首長国連邦	15,129	108.3	0.5	0.7	2,137	109.4	0.0	-0.3	12,992
イスラエル	29,549	267.7	1.0	10.5	7,827	97.6	0.1	0.3	21,722
アフリカ	12,449	96.8	0.4	-0.2	17,116	95.6	0.3	1.3	-4,667
南アフリカ共和国	4,830	114.7	0.2	0.4	3,109	101.2	0.1	-0.1	1,721

# 5. 輸 出 品 別 表 ( 東京港 )

平成30年上半期分

(単位: 百万円、%)

商 品 名	単位	数 量	前 年 比	価 額	前 年 比	構成比	寄与率
総額				2,960,584	106.3	100.0	100.0
食料品				57,610	107.0	1.9	2.1
原料品				53,386	84.1	1.8	-5.8
金属鉱・くず	MT	225,370	84.4	14,054	97.0	0.5	-0.2
化学製品				330,207	111.8	11.2	19.9
有機化合物				23,101	109.2	0.8	1.1
無機化合物	MT	24,833	133.8	22,844	151.2	0.8	4.4
染料・塗料等	MT	12,674	103.4	19,946	100.5	0.7	0.1
医薬品	MT	1,372	88.1	11,851	101.7	0.4	0.1
化粧品類	MT	44,478	118.8	62,598	136.4	2.1	9.5
プラスチック	MT	330,376	90.4	134,841	101.6	4.6	1.2
原料別製品				231,696	100.9	7.8	1.2
ゴム製品	MT	32,209	118.3	32,508	102.2	1.1	0.4
紙類・同製品	MT	89,566	85.8	17,400	103.1	0.6	0.3
非金属鉱物製品				31,844	100.2	1.1	0.0
鉄鋼	MT	98,773	109.5	24,241	107.1	0.8	0.9
非鉄金属	MT	32,265	78.6	45,333	99.5	1.5	-0.1
(銅・同合金)	MT	14,938	74.1	23,525	94.7	0.8	-0.8
金属製品				66,769	98.7	2.3	-0.5
(手道具類・機械用工具)	MT	1,595	81.4	11,268	92.3	0.4	-0.5
機械類・輸送用機器				1,839,556	108.6	62.1	82.9
原動機	MT	85,554	117.9	173,799	115.8	5.9	13.5
(内燃機関)	MT	78,138	120.3	158,347	117.8	5.3	13.6
農業用機械				55,776	120.0	1.9	5.3
(トラクター)	NO	29,110	121.3	51,758	125.9	1.7	6.1
事務用機器				212,148	99.9	7.2	-0.1
(電算機類(含周辺機器))	TNO	532	40.2	37,473	91.7	1.3	-1.9
(電算機類の部分品)	MT	34,143	107.7	169,013	102.2	5.7	2.1
金属加工機械				55,912	123.5	1.9	6.1
(工作機械)	NO	11,050	130.0	48,686	126.3	1.6	5.8
加熱用・冷却用機器				17,428	114.0	0.6	1.2
ポンプ・遠心分離機				80,185	114.6	2.7	5.8
ベアリング・同部分品	MT	14,845	114.6	22,157	107.4	0.7	0.9
半導体等製造装置	MT	11,112	245.8	207,450	284.9	7.0	76.7
重電機器				41,592	98.0	1.4	-0.5
電気回路等の機器				98,250	77.3	3.3	-16.4
映像機器	TNO	492	131.1	18,577	102.9	0.6	0.3
(映像記録・再生機器)	NO	166,594	101.3	12,724	106.5	0.4	0.4
音響・映像機器の部分品	KG	1,000,269	103.1	11,573	54.4	0.4	-5.5
通信機				17,972	45.7	0.6	-12.2
電池				43,283	130.2	1.5	5.7
半導体等電子部品				58,527	68.2	2.0	-15.5
(I C)	TNO	5,561,501	106.1	35,467	63.6	1.2	-11.5
(個別半導体)	TNO	2,028,069	66.0	14,494	63.5	0.5	-4.7
自動車用等の電気機器				22,887	93.2	0.8	-1.0
電気計測機器				86,107	132.5	2.9	12.0
コンデンサー	TH	1,465,886	65.9	12,770	93.1	0.4	-0.5
自動車	NO	14,258	124.3	28,309	133.7	1.0	4.1
自動車の部分品	MT	137,336	105.4	197,864	103.0	6.7	3.3
航空機類				19,915	77.6	0.7	-3.3
その他				448,130	99.8	15.1	-0.4
科学光学機器				83,681	93.2	2.8	-3.5
(写真機用レンズ)	MT	305	85.4	18,949	81.3	0.6	-2.5
(計測機器類)				22,834	101.4	0.8	0.2
時計・部分品				9,032	97.9	0.3	-0.1
写真用・映画用材料				34,592	99.1	1.2	-0.2
記録媒体(含記録済)	TNO	5,243	72.8	8,542	102.5	0.3	0.1
プラスチック製品	MT	11,655	104.7	23,837	102.2	0.8	0.3
事務用品				23,488	94.5	0.8	-0.8
再輸出品				188,450	98.2	6.4	-2.0

6. 輸 入 品 別 表 ( 東京港 )

平成30年上半年分

(単位: 百万円、%)

商 品 名	単位	数 量	前 年 同 期 比	価 額	前 年 同 期 比	構成比	寄与率
総額				5,632,267	98.9	100.0	100.0
食料品				1,006,207	105.2	17.9	-80.1
肉類・同調製品	MT	479,935	104.5	238,949	103.6	4.2	-13.4
魚介類・同調製品	MT	266,007	92.5	235,708	93.0	4.2	28.6
(さけ・ます)	MT	61,075	90.9	53,930	80.3	1.0	21.5
(えび)	MT	37,886	92.5	48,203	90.0	0.9	8.7
果実	MT	373,674	101.1	85,498	104.7	1.5	-6.2
野菜	MT	435,488	109.8	64,565	102.0	1.1	-2.0
アルコール飲料	KL	125,297	96.8	65,218	108.6	1.2	-8.4
たばこ				187,858	134.5	3.3	-78.1
原料品				141,603	112.7	2.5	-25.9
木材				36,601	106.4	0.6	-3.5
鉱物性燃料				6,639	134.3	0.1	-2.7
化学製品				541,791	96.2	9.6	34.4
有機化合物				70,786	108.0	1.3	-8.5
無機化合物	MT	135,055	98.7	54,271	101.9	1.0	-1.7
医薬品	MT	14,231	98.5	95,229	69.6	1.7	67.4
化粧品類	MT	122,909	109.8	92,431	105.8	1.6	-8.3
プラスチック	MT	523,835	110.7	138,714	112.4	2.5	-24.9
原料別製品				550,759	106.8	9.8	-57.0
木製品等(除家具)				48,531	103.3	0.9	-2.5
紙類・同製品	MT	301,117	84.5	55,693	94.0	1.0	5.8
織物用糸・繊維製品				94,212	100.1	1.7	-0.1
非金属鉱物製品				56,492	101.3	1.0	-1.2
非鉄金属	MT	42,508	90.8	89,226	138.1	1.6	-39.9
(銀)	KG	774,812	160.2	40,257	164.1	0.7	-25.5
金属製品				136,094	103.7	2.4	-7.8
機械類・輸送用機器				1,933,774	94.6	34.3	177.9
原動機	MT	24,307	99.3	70,068	76.8	1.2	34.3
事務用機器				400,332	93.5	7.1	44.7
(電算機類(含周辺機器))	TNO	15,095	103.5	293,573	95.7	5.2	21.1
(電算機類の部分品)	MT	23,363	96.2	82,974	85.5	1.5	22.8
加熱用・冷却用機器				72,863	109.5	1.3	-10.2
ポンプ・遠心分離機				58,554	104.3	1.0	-3.9
半導体等製造装置	MT	919	80.1	10,250	84.6	0.2	3.0
重電機器				82,727	103.0	1.5	-3.9
電気回路等の機器	MT	8,875	94.9	48,387	95.4	0.9	3.8
音響・映像機器(含部品)				179,906	98.4	3.2	4.7
(映像記録・再生機器)	NO	4,277,602	85.5	45,514	99.0	0.8	0.8
通信機				118,135	84.5	2.1	35.0
(電話機)	TNO	825	119.3	12,664	185.7	0.2	-9.5
家庭用電気機器				118,393	100.8	2.1	-1.5
半導体等電子部品				160,821	68.4	2.9	120.3
(I・C)	TNO	721,179	58.9	111,518	64.8	2.0	98.2
電気計測機器				63,529	102.3	1.1	-2.3
自動車の部分品	MT	84,017	119.1	79,651	122.9	1.4	-24.0
その他				1,451,494	97.8	25.8	53.5
家具	MT	214,555	97.8	99,607	99.9	1.8	0.1
バッグ類	MT	37,299	99.2	89,586	101.9	1.6	-2.6
衣類・同附属品				441,065	103.5	7.8	-24.2
はき物	MT	67,209	102.5	154,628	103.5	2.7	-8.4
科学光学機器				181,645	97.7	3.2	7.0
時計・部分品				16,638	96.3	0.3	1.0
記録媒体(含記録済)				25,550	85.2	0.5	7.2
プラスチック製品	MT	233,254	99.1	120,031	100.3	2.1	-0.6
がん具類	MT	42,786	101.9	98,202	92.7	1.7	12.6
再輸入品				49,355	49.3	0.9	82.3

(製品輸入比率 79.5%)

7-1. 輸 出 地 域 ( 国 ) 別 品 別 表 ( 東京港 )

平成30年上半期分

(単位: 百万円、%)

商 品 名	アメリカ合衆国			E U			中華人民共和国 (含香港・マカオ)		
	価 額	前 年 同期比	寄与率	価 額	前 年 同期比	寄与率	価 額	前 年 同期比	寄与率
総額	771,911	102.6	100.0	399,110	104.5	100.0	790,940	112.0	100.0
食料品	8,303	97.3	-1.2	3,274	71.7	-7.6	14,049	130.6	3.9
原料品	3,180	81.4	-3.8	6,644	102.9	1.1	16,764	63.0	-11.6
金属鉱・くず	496	38.8	-4.1	827	165.6	1.9	2,804	57.2	-2.5
化学製品	59,669	126.6	65.0	31,613	119.5	30.3	110,320	107.4	9.0
有機化合物	6,120	114.8	4.1	4,917	112.9	3.3	3,138	111.2	0.4
無機化合物	9,959	308.5	34.9	669	73.7	-1.4	1,937	97.6	-0.1
染料・塗料等	2,898	99.9	-0.0	3,312	98.2	-0.4	4,145	83.1	-1.0
医薬品	2,958	122.5	2.8	457	103.3	0.1	4,376	88.9	-0.6
化粧品類	4,262	122.7	4.1	1,859	127.1	2.3	40,161	143.0	14.2
プラスチック	20,064	96.3	-4.0	15,817	128.0	20.3	46,366	93.4	-3.9
原料別製品	52,778	105.1	13.3	27,521	114.9	21.0	53,019	97.8	-1.4
ゴム製品	12,590	119.3	10.5	3,902	95.5	-1.1	6,554	87.5	-1.1
紙類・同製品	3,992	106.0	1.2	2,621	102.7	0.4	3,674	106.3	0.3
非金属鉱物製品	5,179	104.7	1.2	6,871	124.6	7.9	6,784	90.6	-0.8
鉄鋼	3,664	111.0	1.9	2,452	123.1	2.7	5,456	97.9	-0.1
非鉄金属	6,114	160.5	11.9	4,017	131.3	5.6	10,865	107.7	0.9
(銅・同合金)	3,342	255.1	10.5	618	111.5	0.4	5,627	109.8	0.6
金属製品	19,024	86.5	-15.4	6,587	114.1	4.8	14,754	100.0	-0.0
(手道具類・機械用工具)	2,370	65.7	-6.4	1,361	108.6	0.6	2,486	96.9	-0.1
機械類・輸送用機器	538,037	98.5	-43.7	258,334	104.5	65.2	475,806	122.5	103.3
原動機	81,840	108.1	31.9	22,351	105.1	6.3	34,528	160.5	15.4
(内燃機関)	79,439	108.4	31.8	17,405	107.5	7.1	29,893	175.9	15.2
農業用機械	28,815	134.4	38.2	9,244	185.7	25.0	909	37.6	-1.8
(トラクター)	28,124	134.8	37.6	8,866	189.0	24.5	-	-	-
事務用機器	49,678	80.4	-62.8	59,697	122.6	64.6	35,689	85.3	-7.3
(電算機類 (含周辺機器))	15,083	84.3	-14.6	12,388	108.9	5.9	3,883	81.0	-1.1
(電算機類の部分品)	33,053	78.5	-46.9	46,302	128.4	60.0	30,760	86.4	-5.7
金属加工機械	3,211	105.0	0.8	4,053	97.1	-0.7	40,482	131.0	11.3
(工作機械)	2,346	112.0	1.3	3,151	88.6	-2.4	39,094	131.7	11.1
加熱用・冷却用機器	5,474	132.2	6.9	4,211	126.6	5.2	2,978	87.8	-0.5
ポンプ・遠心分離機	18,941	107.0	6.4	20,483	129.4	27.2	18,228	127.3	4.6
ベアリング・同部分品	6,577	115.5	4.6	5,037	112.2	3.2	4,591	97.8	-0.1
半導体等製造装置	30,040	131.2	37.0	7,700	524.8	36.5	131,100	424.5	118.3
重電機器	14,155	97.0	-2.3	5,878	125.3	6.9	7,540	83.5	-1.8
電気回路等の機器	12,889	73.8	-23.7	11,229	96.1	-2.7	25,121	50.9	-28.6
映像機器	13,099	107.0	4.4	2,726	122.2	2.9	316	42.2	-0.5
(映像記録・再生機器)	10,849	112.3	6.1	217	113.5	0.2	245	76.6	-0.1
音響・映像機器の部分品	3,092	40.1	-23.9	1,198	123.8	1.3	2,888	71.1	-1.4
通信機	1,864	28.6	-24.1	2,884	35.9	-30.2	2,208	23.5	-8.5
電池	7,218	173.6	15.9	4,290	101.5	0.4	18,807	124.0	4.3
半導体等電子部品	9,047	84.2	-8.8	3,390	17.4	-94.0	16,400	71.2	-7.8
(I C)	7,321	100.4	0.1	775	6.0	-70.7	7,308	57.0	-6.5
(個別半導体)	593	32.7	-6.3	2,041	32.8	-24.5	6,056	73.8	-2.5
自動車用等の電気機器	9,598	88.8	-6.3	2,487	106.5	0.9	3,466	84.0	-0.8
電気計測機器	18,329	130.6	22.3	11,942	83.1	-14.3	22,992	144.9	8.4
コンデンサー	2,004	94.4	-0.6	3,889	103.5	0.8	3,561	94.4	-0.2
自動車	123	28.8	-1.6	13	33.8	-0.2	19	99.3	-0.0
自動車の部分品	106,767	98.1	-10.8	10,584	105.9	3.5	15,725	102.8	0.5
航空機類	17,621	76.4	-28.2	292	50.1	-1.7	697	260.1	0.5
その他	109,944	114.1	70.4	71,724	97.7	-9.9	120,982	97.8	-3.2
科学光学機器	17,319	79.1	-23.7	17,106	93.4	-7.1	28,054	106.8	2.1
(写真機用レンズ)	4,166	79.6	-5.5	3,028	58.8	-12.4	6,175	104.9	0.3
(計測機器類)	5,396	85.5	-4.7	3,024	84.7	-3.2	6,812	131.2	1.9
時計・部分品	167	22.1	-3.0	151	108.6	0.1	8,292	106.1	0.6
写真用・映画用材料	15,511	86.7	-12.4	8,498	127.7	10.8	4,622	102.6	0.1
記録媒体 (含記録済)	2,782	137.1	3.9	604	25.9	-10.1	1,708	100.1	0.0
プラスチック製品	5,866	103.9	1.1	2,851	102.3	0.4	5,783	102.9	0.2
事務用品	5,125	101.3	0.3	4,102	111.4	2.5	4,238	106.5	0.3
再輸出品	39,447	119.5	33.4	28,312	92.2	-14.1	47,510	96.0	-2.4



7-2. 輸 出 地 域（国）別 品 別 表（東京港）  
平成30年上半年分

（単位：百万円、％）

商 品 名	大 韓 民 国			台 湾			A S E A N		
	価 額	前 年 同期比	寄与率	価 額	前 年 同期比	寄与率	価 額	前 年 同期比	寄与率
総額	142,786	91.6	100.0	136,112	108.9	100.0	486,302	104.9	100.0
食料品	2,182	119.4	-2.7	7,120	103.7	2.3	12,803	114.1	6.9
原料品	6,336	128.1	-10.6	2,841	73.2	-9.4	14,192	95.6	-2.8
金属鉱・くず	4,561	146.5	-11.1	933	87.9	-1.2	4,244	132.4	4.6
化学製品	36,206	102.5	-6.8	22,762	107.8	14.8	53,134	115.8	31.8
有機化合物	3,418	121.7	-4.7	975	96.9	-0.3	2,469	91.6	-1.0
無機化合物	3,748	136.8	-7.7	2,862	121.4	4.6	3,339	91.4	-1.4
染料・塗料等	1,490	84.4	2.1	839	95.1	-0.4	6,069	122.6	4.9
医薬品	1,247	97.9	0.2	1,693	105.5	0.8	547	110.9	0.2
化粧品類	5,534	127.5	-9.1	4,101	116.6	5.3	5,593	144.0	7.5
プラスチック	9,157	86.6	10.8	8,399	110.9	7.5	25,395	115.1	14.6
原料別製品	13,413	100.0	-0.0	15,242	91.1	-13.4	51,856	95.9	-9.7
ゴム製品	799	79.4	1.6	684	89.4	-0.7	5,696	100.3	0.1
紙類・同製品	574	104.4	-0.2	933	62.5	-5.0	4,494	112.5	2.2
非金属鉱物製品	2,751	90.0	2.3	3,731	92.2	-2.8	4,498	98.4	-0.3
鉄鋼	1,499	106.4	-0.7	1,553	121.8	2.5	7,036	103.8	1.1
非鉄金属	4,257	105.0	-1.5	5,882	84.2	-10.0	10,556	71.3	-18.7
（銅・同合金）	2,959	94.1	1.4	2,684	74.2	-8.4	5,838	59.7	-17.3
金属製品	2,778	102.6	-0.5	2,021	120.0	3.0	16,150	108.0	5.2
（手道具類・機械用工具）	995	94.7	0.4	385	105.2	0.2	2,821	105.8	0.7
機械類・輸送用機器	62,088	85.7	79.3	68,126	116.7	87.9	285,764	108.5	98.0
原動機	1,963	91.5	1.4	642	112.4	0.6	22,225	124.2	19.0
（内燃機関）	1,751	87.3	2.0	562	112.2	0.6	20,360	130.9	21.1
農業用機械	2,060	101.3	-0.2	1,407	101.3	0.2	6,084	84.5	-4.9
（トラクター）	1,554	109.1	-1.0	247	99.5	-0.0	5,959	84.1	-4.9
事務用機器	3,766	66.8	14.3	1,084	84.3	-1.8	46,223	112.9	23.3
（電算機類（含周辺機器））	635	38.6	7.7	590	122.6	1.0	2,652	86.9	-1.8
（電算機類の部分品）	3,028	76.6	7.1	452	64.8	-2.2	42,621	115.2	24.6
金属加工機械	1,391	104.4	-0.4	687	82.0	-1.4	4,489	116.8	2.8
（工作機械）	1,012	114.5	-1.0	465	87.4	-0.6	1,677	153.4	2.6
加熱用・冷却用機器	536	138.4	-1.1	540	63.2	-2.8	2,546	114.4	1.4
ポンプ・遠心分離機	4,016	123.1	-5.7	1,851	82.6	-3.5	10,821	104.0	1.8
ベアリング・同部分品	801	108.7	-0.5	113	61.4	-0.6	3,501	117.4	2.3
半導体等製造装置	5,488	196.9	-20.6	5,558	99.9	-0.0	2,018	101.7	0.1
重電機器	1,934	78.8	4.0	4,158	106.7	2.4	6,434	104.7	1.3
電気回路等の機器	16,067	96.1	5.0	9,331	87.7	-11.8	16,657	96.2	-2.9
映像機器	465	121.0	-0.6	147	70.6	-0.6	709	146.7	1.0
（映像記録・再生機器）	410	115.7	-0.4	108	118.5	0.2	350	117.7	0.2
音響・映像機器の部分品	135	3.6	27.3	378	57.3	-2.5	1,585	55.0	-5.7
通信機	769	57.1	4.4	632	144.4	1.8	1,795	29.9	-18.4
電池	675	93.8	0.3	353	125.6	0.6	11,527	139.7	14.4
半導体等電子部品	2,863	50.6	21.3	6,252	142.7	16.8	19,302	93.2	-6.2
（I C）	1,053	28.3	20.4	3,354	161.5	11.5	14,912	94.6	-3.7
（個別半導体）	1,390	90.7	1.1	762	64.1	-3.8	3,330	95.3	-0.7
自動車用等の電気機器	24	87.3	0.0	263	148.9	0.8	5,327	106.1	1.3
電気計測機器	5,445	145.5	-13.0	10,590	240.9	55.8	13,258	145.1	18.1
コンデンサー	616	44.4	5.9	671	84.2	-1.1	1,602	104.5	0.3
自動車	108	194.2	-0.4	9,883	123.5	16.9	8,316	89.2	-4.4
自動車の部分品	566	202.6	-2.2	1,218	108.8	0.9	47,243	123.4	39.3
航空機類	1	全増	-0.0	3	7.3	-0.3	213	16.4	-4.8
その他	22,560	80.8	40.8	20,021	111.0	17.8	68,552	92.6	-24.1
科学光学機器	3,994	82.0	6.7	2,708	126.3	5.1	9,137	94.0	-2.6
（写真機用レンズ）	1,047	68.8	3.6	66	122.9	0.1	2,387	115.6	1.4
（計測機器類）	1,631	103.0	-0.4	1,026	114.4	1.2	3,397	93.3	-1.1
時計・部分品	34	258.0	-0.2	58	133.8	0.1	206	174.7	0.4
写真用・映画用材料	2,558	98.9	0.2	788	119.1	1.1	928	80.4	-1.0
記録媒体（含記録済）	394	121.6	-0.5	1,643	331.1	10.3	826	115.2	0.5
プラスチック製品	653	93.0	0.4	940	103.1	0.3	6,551	102.4	0.7
事務用品	2,885	90.5	2.3	1,136	90.0	-1.1	1,651	98.3	-0.1
再輸出品	6,930	59.8	35.5	9,632	103.2	2.7	41,501	91.1	-17.8

8-1. 輸 入 地 域（国）別 品 別 表（東京港）

平成30年上半期分

（単位：百万円、％）

商 品 名	アメリカ合衆国			E U			中華人民共和国 (含香港・マカオ)		
	価 額	前 年 同期比	寄与率	価 額	前 年 同期比	寄与率	価 額	前 年 同期比	寄与率
総額	585,417	88.2	100.0	720,877	109.1	100.0	2,161,699	97.6	100.0
食料品	171,407	98.3	3.8	218,677	118.8	57.8	100,017	100.8	-1.4
肉類・同調製品	71,813	107.3	-6.2	42,435	97.9	-1.5	7,244	108.8	-1.1
魚介類・同調製品	13,304	103.1	-0.5	6,302	99.2	-0.1	40,594	99.7	0.2
(さけ・ます)	1,256	214.1	-0.9	549	45.2	-1.1	10	全増	-0.0
(えび)	103	63.9	0.1	635	122.4	0.2	1,272	99.8	0.0
果実	30,176	106.9	-2.5	2,286	107.3	0.3	8,147	101.8	-0.3
野菜	12,848	94.5	1.0	6,408	103.3	0.3	30,237	102.6	-1.4
アルコール飲料	9,247	110.1	-1.1	42,609	113.8	8.6	522	90.5	0.1
たばこ	1,603	14.1	12.4	93,445	145.9	49.1	224	59.8	0.3
原料品	36,378	155.8	-16.6	23,599	113.5	4.7	12,164	106.2	-1.3
木材	2,528	138.7	-0.9	9,117	104.2	0.6	1,688	95.0	0.2
鉱物性燃料	2,085	142.4	-0.8	1,702	124.7	0.6	511	132.6	-0.2
化学製品	97,486	93.6	8.5	135,856	94.1	-14.2	101,899	101.8	-3.3
有機化合物	12,595	109.4	-1.4	16,021	97.5	-0.7	23,460	115.1	-5.7
無機化合物	17,945	85.9	3.8	3,707	83.7	-1.2	18,369	119.7	-5.6
医薬品	7,178	49.7	9.3	44,625	92.5	-6.0	8,678	115.8	-2.2
化粧品類	13,668	96.0	0.7	31,541	104.7	2.4	14,689	107.8	-2.0
プラスチック	22,569	112.2	-3.1	18,011	98.0	-0.6	19,220	70.3	15.0
原料別製品	36,200	92.9	3.5	64,835	105.0	5.2	217,906	100.3	-1.4
木製品等（除家具）	549	94.1	0.0	8,608	96.5	-0.5	18,419	102.1	-0.7
紙類・同製品	8,123	79.3	2.7	7,474	98.8	-0.1	25,819	94.7	2.7
織物用糸・繊維製品	3,307	93.1	0.3	5,107	108.1	0.6	56,099	95.4	5.0
非金属鉱物製品	5,754	99.7	0.0	8,725	106.8	0.9	23,954	102.7	-1.2
非鉄金属	6,220	92.2	0.7	3,623	111.8	0.6	11,662	120.3	-3.6
(銀)	79	94.4	0.0	5	155.6	0.0	755	826.4	-1.2
金属製品	6,196	91.9	0.7	14,660	107.8	1.8	66,447	101.3	-1.5
機械類・輸送用機器	148,166	78.9	50.4	176,472	110.2	27.2	1,001,176	96.8	61.2
原動機	34,236	58.7	30.8	15,200	110.4	2.4	5,768	91.3	1.0
事務用機器	7,186	76.3	2.8	5,308	94.8	-0.5	322,738	93.7	39.9
(電算機類（含周辺機器）)	5,124	79.2	1.7	2,636	98.6	-0.1	248,163	96.3	17.6
(電算機類の部分品)	2,030	69.8	1.1	2,521	92.6	-0.3	58,233	83.8	20.7
加熱用・冷却用機器	2,540	89.1	0.4	5,070	96.7	-0.3	51,572	112.0	-10.2
ポンプ・遠心分離機	7,547	98.2	0.2	10,755	109.1	1.5	23,369	112.5	-4.8
半導体等製造装置	2,673	82.9	0.7	767	57.7	-0.9	2,508	119.9	-0.8
重電機器	2,092	95.4	0.1	5,175	104.7	0.4	46,254	100.5	-0.5
電気回路等の機器	2,886	85.1	0.6	3,747	90.3	-0.7	28,987	99.2	0.4
音響・映像機器(含部品)	7,658	162.1	-3.7	3,829	103.5	0.2	105,033	95.3	9.6
(映像記録・再生機器)	1,214	67.5	0.7	1,794	97.1	-0.1	26,904	90.9	5.0
通信機	5,200	68.2	3.1	7,566	158.2	4.6	58,841	73.0	40.2
(電話機)	62	133.2	-0.0	106	291.7	0.1	8,259	347.9	-10.9
家庭用電気機器	531	44.0	0.9	3,053	96.0	-0.2	67,609	94.4	7.4
半導体等電子部品	5,412	53.8	5.9	6,411	89.1	-1.3	43,015	72.7	29.7
(I C)	3,506	48.8	4.7	4,895	81.7	-1.8	15,964	66.6	14.8
電気計測機器	15,201	94.8	1.1	15,980	112.1	2.9	14,153	123.5	-5.0
自動車の部分品	10,306	189.9	-6.2	14,897	133.5	6.2	23,741	109.1	-3.7
その他	93,695	70.0	51.2	99,736	112.7	18.7	728,027	96.7	46.4
家具	2,199	109.3	-0.2	12,523	101.3	0.3	55,704	99.8	0.2
バッグ類	486	123.6	-0.1	2,753	93.1	-0.3	54,308	98.4	1.6
衣類・同附属品	1,169	91.1	0.1	4,690	99.5	-0.0	258,129	98.6	6.5
はき物	951	124.4	-0.2	5,210	100.7	0.1	65,647	94.7	6.8
科学光学機器	46,022	86.3	9.3	26,685	113.6	5.3	42,355	102.4	-1.8
時計・部分品	153	73.2	0.1	736	84.6	-0.2	9,044	92.0	1.5
記録媒体(含記録済)	2,025	122.3	-0.5	1,957	125.6	0.7	7,616	82.7	2.9
プラスチック製品	7,096	103.8	-0.3	4,659	111.6	0.8	61,010	97.8	2.5
がん具類	894	114.1	-0.1	1,431	95.7	-0.1	80,011	90.6	15.3
再輸入品	11,539	23.4	48.1	5,020	106.2	0.5	11,438	59.1	14.6



８－２．輸 入 地 域（国）別 品 別 表（東京港）

平成30年上半期分

（単位：百万円、％）

商 品 名	大 韓 民 国			台 湾			A S E A N		
	価 額	前 年 同期比	寄与率	価 額	前 年 同期比	寄与率	価 額	前 年 同期比	寄与率
総額	279,429	106.7	100.0	243,462	92.0	100.0	1,086,893	101.8	100.0
食料品	66,272	138.2	105.2	5,864	128.5	-6.1	122,107	102.0	12.8
肉類・同調製品	106	102.8	0.0	55	192.7	-0.1	17,257	130.6	21.5
魚介類・同調製品	2,490	76.7	-4.3	1,453	138.5	-1.9	54,480	93.7	-19.6
（さけ・ます）	-	全減	-0.1	-	-	-	18	10.8倍	0.1
（えび）	11	全増	0.1	357	79.5	0.4	27,081	85.4	-24.6
果実	331	91.1	-0.2	286	152.9	-0.5	18,572	106.6	6.1
野菜	2,608	125.0	3.0	2,764	142.1	-3.9	5,310	99.2	-0.2
アルコール飲料	4,632	91.5	-2.5	18	400.0	-0.1	609	82.7	-0.7
たばこ	46,846	164.5	105.4	568	79.0	0.7	1,810	201.5	4.8
原料品	2,470	76.0	-4.5	5,597	95.2	1.3	24,102	91.0	-12.7
木材	32	60.0	-0.1	189	90.0	0.1	2,232	104.9	0.6
鉱物性燃料	213	104.5	0.1	177	136.4	-0.2	1,150	160.2	2.3
化学製品	43,083	119.6	40.5	38,716	130.1	-42.3	96,643	100.2	1.0
有機化合物	3,596	116.3	2.9	3,013	153.1	-4.9	7,328	99.0	-0.4
無機化合物	7,615	119.5	7.1	2,944	87.7	1.9	896	113.0	0.5
医薬品	3,991	213.2	12.2	472	143.0	-0.7	27,049	75.7	-46.2
化粧品類	8,970	127.1	11.0	1,148	124.4	-1.1	18,200	103.1	2.9
プラスチック	15,359	116.4	12.4	26,237	143.4	-37.5	32,566	140.0	49.5
原料別製品	56,508	117.9	49.3	34,014	114.0	-19.7	110,817	109.4	50.6
木製品等（除家具）	144	97.4	-0.0	215	185.4	-0.5	17,441	106.8	5.9
紙類・同製品	2,169	96.5	-0.4	740	91.3	0.3	10,885	102.6	1.5
織物用糸・繊維製品	3,027	111.2	1.7	5,612	102.2	-0.6	17,958	112.9	10.9
非金属鉱物製品	1,157	80.0	-1.7	2,371	129.1	-2.5	11,820	104.0	2.4
非鉄金属	34,103	127.2	41.8	10,340	129.9	-11.2	8,811	116.3	6.6
（銀）	26,413	117.5	22.6	65	99.0	0.0	481	96.3	-0.1
金属製品	7,054	100.3	0.1	10,537	105.4	-2.5	28,433	112.1	16.3
機械類・輸送用機器	86,442	84.6	-89.9	116,644	79.1	145.7	348,617	95.9	-79.5
原動機	2,256	115.8	1.8	651	103.7	-0.1	9,067	120.5	8.2
事務用機器	2,912	67.5	-8.1	9,711	94.1	2.9	50,075	99.2	-2.3
（電算機類（含周辺機器））	1,602	66.7	-4.6	3,754	76.4	5.5	30,372	102.4	3.8
（電算機類の部分品）	1,218	67.6	-3.3	5,606	110.1	-2.4	12,895	89.4	-8.1
加熱用・冷却用機器	1,687	108.7	0.8	617	188.8	-1.4	9,985	102.8	1.4
ポンプ・遠心分離機	2,635	86.9	-2.3	2,401	99.9	0.0	10,442	96.0	-2.3
半導体等製造装置	1,528	57.4	-6.5	1,187	106.4	-0.3	1,002	81.8	-1.2
重電機器	923	102.9	0.1	2,289	91.0	1.1	24,316	107.1	8.6
電気回路等の機器	2,463	103.8	0.5	2,336	82.6	2.3	5,679	85.9	-5.0
音響・映像機器（含部品）	8,628	110.0	4.5	6,455	89.7	3.5	39,565	96.9	-6.8
（映像記録・再生機器）	2,801	130.2	3.7	2,488	95.7	0.5	9,500	128.6	11.2
通信機	12,841	88.6	-9.5	6,364	87.0	4.5	21,455	105.6	6.1
（電話機）	287	125.2	0.3	68	71.3	0.1	3,878	96.0	-0.9
家庭用電気機器	1,628	91.9	-0.8	594	162.2	-1.1	44,690	114.3	29.8
半導体等電子部品	15,586	58.0	-64.8	57,437	66.9	134.2	30,685	70.3	-68.8
（I C）	14,478	61.0	-53.0	54,797	66.4	131.0	16,020	58.9	-59.5
電気計測機器	1,486	76.2	-2.7	2,082	97.2	0.3	10,455	84.6	-10.1
自動車の部分品	6,689	90.5	-4.0	2,371	95.8	0.5	16,879	131.7	21.6
その他	24,440	99.6	-0.6	42,449	90.4	21.3	383,458	106.6	125.4
家具	876	91.6	-0.5	5,593	93.3	1.9	21,225	100.7	0.7
バッグ類	192	94.9	-0.1	1,121	89.3	0.6	28,689	109.6	13.4
衣類・同附属品	1,230	98.6	-0.1	939	109.2	-0.4	142,192	112.1	81.5
はき物	242	70.2	-0.6	394	92.4	0.2	77,551	112.1	44.6
科学光学機器	3,279	103.6	0.7	8,849	123.3	-7.9	30,410	98.6	-2.3
時計・部分品	14	54.7	-0.1	131	61.4	0.4	1,682	117.7	1.3
記録媒体（含記録済）	3,557	117.6	3.0	7,621	69.4	15.9	2,046	68.7	-4.9
プラスチック製品	5,563	106.0	1.8	5,780	94.2	1.7	34,211	103.4	6.0
がん具類	395	85.3	-0.4	1,540	80.8	1.7	13,584	108.3	5.5
再輸入品	3,797	89.0	-2.7	3,406	78.8	4.3	12,040	81.5	-14.5