

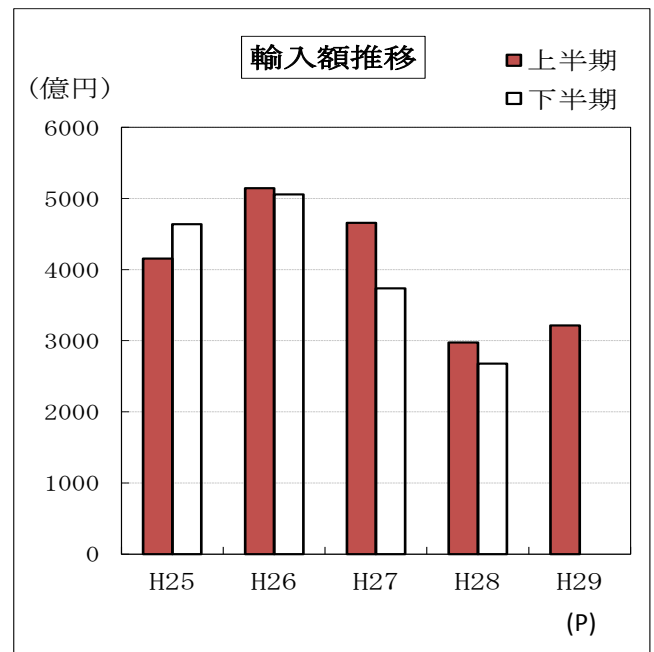
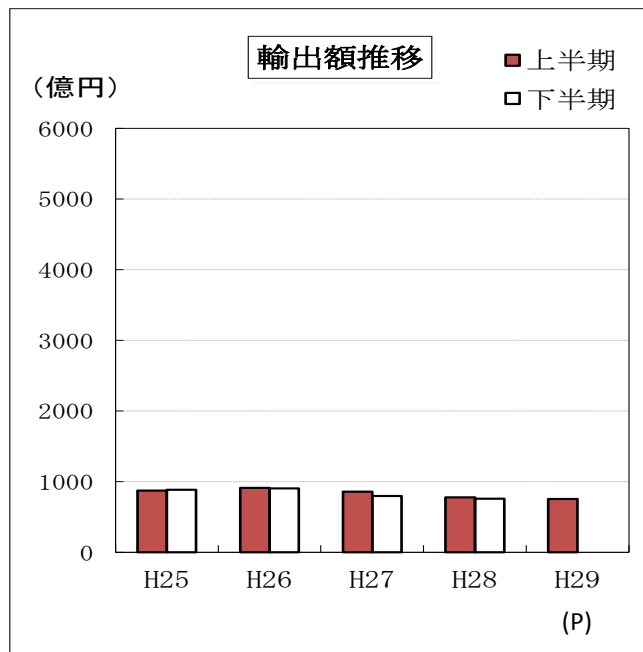
平成29年7月20日
東京税関新潟税関支署

新潟税関支署 管内貿易概況速報(平成29年上半期分)

(単位：百万円、%)

港 名	輸 出				輸 入				平成29年 上半期 差引額 (P)
	平成29年上半期 (P)		平成28年上半期		平成29年上半期 (P)		平成28年上半期		
	価 額	前年同期比	価 額	前年同期比	価 額	前年同期比	価 額	前年同期比	
支署総額	75,614	97.1	77,847	90.4	321,444	108.1	297,491	63.9	-245,830
新潟港	54,959	96.0	57,231	91.8	240,858	104.9	229,550	64.0	-185,898
直江津港	20,398	100.9	20,211	86.6	80,415	118.7	67,724	63.4	-60,018
柏崎港	142	83.4	170	112.1	-	-	-	-	142
新潟空港	115	49.0	234	105.4	171	79.1	216	114.4	-56

(P)は速報値を示す。



- (注)
- 輸出はFOB価格、輸入はCIF価格による。
 - 本発表における新潟港の貿易額は、新潟税関支署及び東港出張所の通関額によるものである。また、直江津港、柏崎港、新潟空港の貿易額は、それぞれ直江津出張所、柏崎出張所、新潟空港出張所の各官署の通関額によるものである。
 - 輸出は、当該輸出貨物を積載する船舶または航空機の出港の日、輸入は、当該輸入貨物の輸入許可の日（蔵入貨物、移入貨物、総保入貨物及び輸入許可前引取貨物は、それぞれ当該貨物の蔵入、移入、総保入、輸入許可前引取の承認の日）をもって計上。
 - 本資料を他に転載するときは、必ず東京税関の資料による旨を注記して下さい。

輸出品別表（速報）

平成29年上半期分

（単位：百万円、％）

商 品 名	単位	数 量	前 年 同期比	価 額	前 年 同期比	構成比	寄与率
新潟税関支署管内合計				75,614	97.1	100.0	100.0
新潟港				54,959	96.0	100.0	100.0
食料品				677	127.6	1.2	-6.5
原料品				4,022	116.9	7.3	-25.6
（パルプ及び古紙）	MT	39,210	77.1	996	87.9	1.8	6.0
（金属鉱及びくず）	MT	55,770	109.3	2,876	137.1	5.2	-34.2
化学製品				19,799	105.0	36.0	-41.9
（有機化合物）				7,847	106.9	14.3	-22.3
（無機化合物）	MT	4,563	131.5	939	138.0	1.7	-11.4
（プラスチック）	MT	28,419	100.0	7,299	101.3	13.3	-4.0
原料別製品				15,395	109.6	28.0	-59.5
（紙類及び同製品）	MT	96,845	108.8	7,377	107.9	13.4	-23.8
（鉄鋼）	MT	70,185	116.5	3,591	145.8	6.5	-49.7
（金属製品）				2,304	112.4	4.2	-11.2
機械類及び輸送用機器				12,059	74.4	21.9	182.7
（一般機械）				8,894	94.8	16.2	21.4
（電気機器）				1,863	99.8	3.4	0.2
（輸送用機器）				1,301	26.2	2.4	161.1
〔自動車〕	NO	2,177	107.5	646	81.6	1.2	6.4
その他（上記以外の品目）				3,007	72.3	5.5	50.6
直江津港				20,398	100.9	100.0	100.0
原料品				6,002	107.8	29.4	231.6
（生ゴム）	MT	8,381	94.9	3,395	98.5	16.6	-26.9
（金属鉱及びくず）	MT	61,595	105.8	2,351	127.5	11.5	271.4
化学製品				8,984	96.0	44.0	-201.4
（有機化合物）				355	92.7	1.7	-14.9
（無機化合物）	MT	9,368	86.7	1,876	86.9	9.2	-152.1
（プラスチック）	MT	6,033	114.2	6,187	96.6	30.3	-116.3
原料別製品				3,145	116.4	15.4	236.7
（非金属鉱物製品）				1,497	132.3	7.3	195.8
機械類及び輸送用機器				2,164	89.7	10.6	-133.4
（一般機械）				2,010	89.5	9.9	-126.9
〔建設用・鉱山用機械〕				875	64.3	4.3	-260.3
その他（上記以外の品目）				102	62.1	0.5	-33.4
柏崎港				142	83.4	100.0	100.0
原料品				142	83.4	100.0	100.0
その他（上記以外の品目）				-	-	-	-
新潟空港				115	49.0	100.0	100.0
食料品				93	44.5	81.1	97.3
その他（上記以外の品目）				22	87.0	18.9	2.7

輸 入 品 別 表 (速 報)

平成29年上半年分

(単位：百万円、%)

商 品 名	単位	数 量	前 年 同期比	価 額	前 年 同期比	構成比	寄与率
新潟税関支署管内合計				321,444	108.1	100.0	100.0
新潟港				240,858	104.9	100.0	100.0
食料品				16,128	98.1	6.7	-2.8
（穀物及び同調製品）	MT	111,763	101.8	5,951	90.8	2.5	-5.3
原料品				8,001	95.8	3.3	-3.1
（木材）				3,773	76.7	1.6	-10.1
鉱物性燃料				93,905	103.8	39.0	30.2
（石油製品）				1,236	92.8	0.5	-0.8
（石油ガス類）	MT	2,106,235	97.5	92,499	103.9	38.4	30.8
〔液化石油ガス〕	MT	108,851	93.7	5,962	115.5	2.5	7.1
〔液化天然ガス〕	MT	1,997,384	97.7	86,537	103.2	35.9	23.7
化学製品				25,162	138.5	10.4	61.9
（有機化合物）				7,049	139.6	2.9	17.7
（無機化合物）	MT	17,975	77.2	8,453	179.0	3.5	33.0
原料別製品				51,390	101.4	21.3	6.3
（木製品及びコルク製品）				18,879	100.2	7.8	0.3
〔ウッドチップ〕	MT	780,828	102.5	15,775	102.0	6.5	2.8
（織物用糸及び繊維製品）				5,655	103.5	2.3	1.7
（非鉄金属）	MT	11,087	115.3	5,854	118.0	2.4	7.9
（金属製品）				15,866	99.3	6.6	-1.0
機械類及び輸送用機器				22,588	95.9	9.4	-8.5
（一般機械）				12,373	112.6	5.1	12.2
（電気機器）				7,328	84.0	3.0	-12.3
その他（上記以外の品目）				23,684	108.3	9.8	16.0
直江津港				80,415	118.7	100.0	100.0
食料品				854	90.4	1.1	-0.7
原料品				2,597	83.8	3.2	-4.0
（粗鉱物）	MT	116,332	86.7	669	77.9	0.8	-1.5
鉱物性燃料				65,784	129.9	81.8	119.2
（石炭）	MT	411,920	141.1	4,109	175.1	5.1	13.9
（石油ガス類）	MT	1,189,667	112.2	61,290	127.3	76.2	103.5
〔液化天然ガス〕	MT	1,122,277	105.9	57,746	119.9	71.8	75.6
化学製品				3,559	69.7	4.4	-12.2
（有機化合物）				1,386	122.0	1.7	2.0
（無機化合物）	MT	26,445	73.3	1,920	73.8	2.4	-5.4
原料別製品				3,437	112.3	4.3	3.0
（非鉄金属）	MT	10,476	109.8	2,543	121.6	3.2	3.6
機械類及び輸送用機器				3,960	87.2	4.9	-4.6
（一般機械）				2,238	76.4	2.8	-5.4
（輸送用機器）				1,371	101.5	1.7	0.2
その他（上記以外の品目）				224	70.9	0.3	-0.7
柏崎港				-	-	-	-
鉱物性燃料				-	-	-	-
その他（上記以外の品目）				-	-	-	-
新潟空港				171	79.1	100.0	100.0
化学製品				14	79.7	8.2	7.9
機械類及び輸送用機器				85	67.7	49.9	90.0
その他（上記以外の品目）				72	98.7	41.9	2.1

新潟税関支署管内貿易額の推移

1. 輸 出

(単位：百万円、%)

年別	港別	管 内		新潟港		直江津港		柏崎港		新潟空港	
			前年比		前年比		前年比		前年比		前年比
22 (2010)年		157,441	132.3	116,102	129.5	39,221	144.9	1,560	141.8	558	46.2
23 (2011)年		163,657	103.9	114,302	98.4	47,306	120.6	1,587	101.8	462	82.9
24 (2012)年		160,100	97.8	107,187	93.8	50,745	107.3	1,576	99.3	592	128.2
25 (2013)年		176,273	110.1	118,850	110.9	55,124	108.6	1,870	118.7	429	72.4
26 (2014)年		182,005	103.3	124,197	104.5	55,892	101.4	1,579	84.4	337	78.6
27 (2015)年		166,014	91.2	121,379	97.7	43,990	78.7	217	13.8	427	126.8
28 (2016)年		153,856	92.7	113,944	93.9	39,173	89.0	292	134.3	447	104.7

年別	港別	管 内		新潟港		直江津港		柏崎港		新潟空港	
			前年同期比		前年同期比		前年同期比		前年同期比		前年同期比
22 (2010)年	上半期	83,123	176.1	63,020	182.6	18,822	164.8	933	186.2	348	45.8
	下半期	74,318	103.5	53,082	96.3	20,399	130.3	627	104.6	209	46.9
23 (2011)年	上半期	86,771	104.4	61,358	97.4	24,579	130.6	633	67.8	200	57.4
	下半期	76,887	103.5	52,944	99.7	22,727	111.4	954	152.3	262	125.1
24 (2012)年	上半期	80,446	92.7	52,842	86.1	26,238	106.7	1,008	159.2	358	178.9
	下半期	79,655	103.6	54,345	102.6	24,506	107.8	568	59.5	235	89.5
25 (2013)年	上半期	87,535	108.8	59,309	112.2	26,974	102.8	1,059	105.1	193	54.0
	下半期	88,738	111.4	59,542	109.6	28,150	114.9	811	142.8	236	100.5
26 (2014)年	上半期	91,421	104.4	62,462	105.3	28,008	103.8	781	73.8	169	87.6
	下半期	90,584	102.1	61,735	103.7	27,884	99.1	798	98.4	168	71.2
27 (2015)年	上半期	86,080	94.2	62,356	99.8	23,350	83.4	152	19.4	223	131.6
	下半期	79,934	88.2	59,023	95.6	20,640	74.0	65	8.2	205	122.0
28 (2016)年	上半期	77,847	90.4	57,231	91.8	20,211	86.6	170	112.1	234	105.4
	下半期	76,010	95.1	56,714	96.1	18,961	91.9	122	185.7	213	104.0
(P) 29 (2017)年	上半期	75,614	97.1	54,959	96.0	20,398	100.9	142	83.4	115	49.0

(P): 速報値

2. 輸 入

(単位：百万円、%)

年別	港別	管 内		新潟港		直江津港		柏崎港		新潟空港	
			前年比		前年比		前年比		前年比		前年比
22 (2010)年		457,983	107.4	406,608	104.9	50,677	151.2	108	2.3	590	83.4
23 (2011)年		709,441	154.9	643,433	158.2	65,232	128.7	271	251.7	505	85.6
24 (2012)年		743,566	104.8	653,333	101.5	89,380	137.0	361	133.2	493	97.6
25 (2013)年		879,537	118.3	701,892	107.4	176,866	197.9	362	100.2	418	84.8
26 (2014)年		1,020,190	116.0	770,811	109.8	248,644	140.6	246	68.0	489	117.0
27 (2015)年		839,172	82.3	645,517	83.7	193,134	77.7	149	60.7	372	76.1
28 (2016)年		565,452	67.4	431,393	66.8	133,647	69.2	32	21.7	379	101.9

年別	港別	管 内		新潟港		直江津港		柏崎港		新潟空港	
			前年同期比		前年同期比		前年同期比		前年同期比		前年同期比
22 (2010)年	上半期	234,688	107.6	209,336	103.6	24,994	159.9	53	166.0	304	83.8
	下半期	223,296	107.1	197,272	106.2	25,683	143.7	54	1.2	286	82.9
23 (2011)年	上半期	324,672	138.3	294,147	140.5	30,066	120.3	167	312.4	293	96.3
	下半期	384,768	172.3	349,286	177.1	35,166	136.9	104	192.0	212	74.2
24 (2012)年	上半期	383,157	118.0	340,212	115.7	42,457	141.2	235	141.1	252	86.1
	下半期	360,409	93.7	313,121	89.6	46,922	133.4	126	120.6	241	113.3
25 (2013)年	上半期	415,644	108.5	345,187	101.5	70,175	165.3	106	44.9	176	70.0
	下半期	463,893	128.7	356,705	113.9	106,691	227.4	256	203.9	241	100.3
26 (2014)年	上半期	514,414	123.8	402,892	116.7	111,182	158.4	134	127.2	206	116.8
	下半期	505,776	109.0	367,919	103.1	137,462	128.8	112	43.6	283	117.1
27 (2015)年	上半期	465,526	90.5	358,518	89.0	106,747	96.0	71	53.1	189	91.8
	下半期	373,646	73.9	286,998	78.0	86,387	62.8	78	69.7	183	64.7
28 (2016)年	上半期	297,491	63.9	229,550	64.0	67,724	63.4	-	全減	216	114.4
	下半期	267,961	71.7	201,843	70.3	65,923	76.3	32	41.6	163	89.0
(P) 29 (2017)年	上半期	321,444	108.1	240,858	104.9	80,415	118.7	-	-	171	79.1

(P): 速報値