

成田空港・羽田空港の貨物取扱量（速報）
(2019年12月分及び2019年分)

12月分 総取扱量 成田空港17万9,410トン、羽田空港4万8,285トン

両空港を合わせた総取扱量は12月分22万7,695トン、対前年同月比2.3%増で2ヵ月連続のプラス

【12月分】

→ 成田 →→→

- ・総取扱量は17万9,410トン、対前年同月比 4.6%増で 2ヵ月連続のプラス
- ・積込量は 8万4,484トン、対前年同月比 0.7%増で14ヵ月ぶりにプラス
- ・取卸量は 9万4,926トン、対前年同月比 8.3%増で 2ヵ月連続のプラス

→ 羽田 →→→

- ・総取扱量は 4万8,285トン、対前年同月比 5.4%減で14ヵ月連続のマイナス
- ・積込量は 2万0,984トン、対前年同月比12.0%減で13ヵ月連続のマイナス
- ・取卸量は 2万7,301トン、対前年同月比 0.3%増で 2ヵ月連続のプラス

(単位:トン、%)

12月分	総取扱量		積込量		輸出量		仮陸揚量		取卸量		輸入量		仮陸揚量	
		前年同月比		前年同月比		前年同月比		前年同月比		前年同月比		前年同月比		前年同月比
成田	179,410	104.6	84,484	100.7	51,024	85.3	33,460	139.0	94,926	108.3	65,143	98.7	29,783	137.6
羽田	48,285	94.6	20,984	88.0	10,973	69.8	10,011	123.2	27,301	100.3	15,074	90.0	12,227	116.8
合計	227,695	102.3	105,468	97.9	61,997	82.1	43,471	135.0	122,227	106.4	80,217	96.9	42,010	130.8

2019年分総取扱量 成田空港203万9,905トン、羽田空港55万1,469トン

両空港を合わせた総取扱量は 2019年分259万1,374トン、対前年比7.4%減で2年連続のマイナス

【2019年分】

→ 成田 →→→

- ・総取扱量は203万9,905トン、対前年比 7.2%減で 2年連続のマイナス
- ・積込量は96万5,415トン、対前年比11.8%減で 6年ぶりにマイナス
- ・取卸量は107万4,490トン、対前年比 2.6%減で 2年連続のマイナス

→ 羽田 →→→

- ・総取扱量は55万1,469トン、対前年比 8.4%減で、羽田再国際化後初のマイナス
- ・積込量は24万3,779トン、対前年比14.9%減で、羽田再国際化後初のマイナス
- ・取卸量は30万7,690トン、対前年比 2.4%減で、羽田再国際化後初のマイナス

(単位:トン、%)

2019年分	総取扱量		積込量		輸出量		仮陸揚量		取卸量		輸入量		仮陸揚量	
		前年比		前年比		前年比		前年比		前年比		前年比		前年比
成田	2,039,905	92.8	965,415	88.2	610,300	80.3	355,115	106.2	1,074,490	97.4	747,616	93.6	326,874	107.3
羽田	551,469	91.6	243,779	85.1	137,095	73.6	106,684	106.3	307,690	97.6	175,751	91.7	131,939	106.7
合計	2,591,374	92.6	1,209,194	87.5	747,395	79.0	461,799	106.2	1,382,180	97.4	923,367	93.2	458,813	107.2

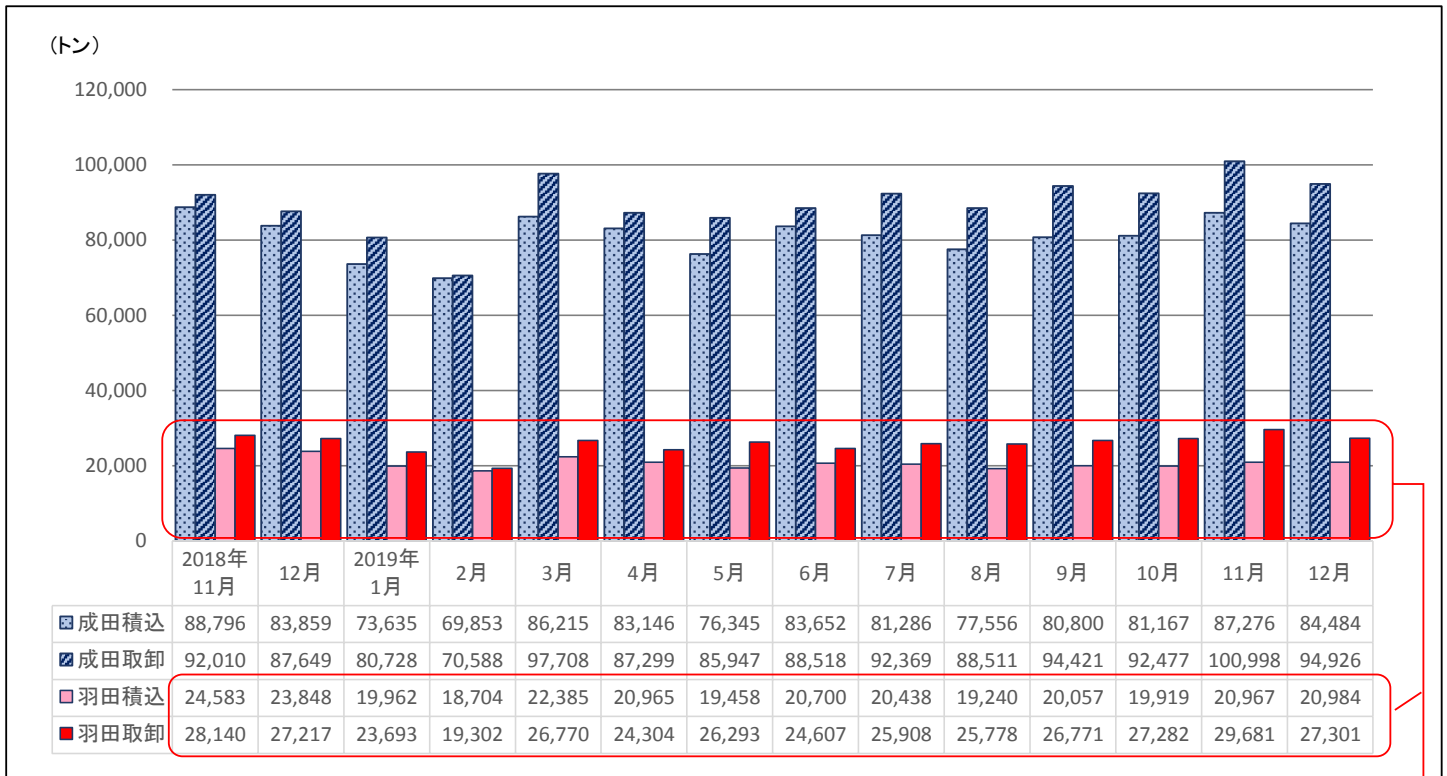
※羽田については羽田再国際化（2010年10月）以降についてコメント

※推移等、詳細は「別添資料」参照

1. 本資料を他に転載するときは、東京税関の速報資料による旨を注記してください。
2. 本資料の問い合わせ先 成田空港の貨物取扱量：東京税関成田航空貨物出張所通関総括第2部門（TEL0476-32-6116）
羽田空港の貨物取扱量：東京税関羽田税関支署業務管理課（TEL050-5533-6971）

【成田空港・羽田空港における積込量・取卸量の推移】

(2018年11月～2019年12月)



【羽田空港における積込量・取卸量の推移(拡大版)】

(2018年11月～2019年12月)

