

成田空港・羽田空港の貨物取扱量（速報）
(2019年6月分及び2019年上半期分)

6月分総取扱量 成田空港17万2,170トン、羽田空港4万5,307トン

両空港を合わせた総取扱量は6月分21万7,477トン、対前年同月比5.3%減で8ヵ月連続のマイナス

【6月分】

→ 成田 →→→

- ・総取扱量は17万2,170トン、対前年同月比 3.6%減で13ヵ月連続のマイナス
- ・積込量は 8万3,652トン、対前年同月比 9.8%減で 8ヵ月連続のマイナス
- ・取卸量は 8万8,518トン、対前年同月比 3.1%増で13ヵ月ぶりにプラス

→ 羽田 →→→

- ・総取扱量は 4万5,307トン、対前年同月比11.2%減で 8ヵ月連続のマイナス
- ・積込量は 2万0,700トン、対前年同月比15.9%減で 7ヵ月連続のマイナス
- ・取卸量は 2万4,607トン、対前年同月比 6.7%減で 2ヵ月ぶりにマイナス

(単位:トン、%)

6月分	総取扱量		積込量				取卸量				輸入量		仮陸揚量	
		前年同月比		前年同月比	輸出量	前年同月比	仮陸揚量	前年同月比		前年同月比		前年同月比		前年同月比
成田	172,170	96.4	83,652	90.2	53,094	81.0	30,558	112.2	88,518	103.1	60,099	98.8	28,419	113.7
羽田	45,307	88.8	20,700	84.1	11,734	73.6	8,966	103.4	24,607	93.3	13,408	84.8	11,199	105.9
合計	217,477	94.7	104,352	88.9	64,828	79.6	39,524	110.1	113,125	100.8	73,507	95.9	39,618	111.4

上半期総取扱量 成田空港98万3,634トン、羽田空港26万7,143トン

両空港を合わせた総取扱量は上半期分125万0,777トン、対前年同期比11.1%減で2期連続のマイナス

【上半期分】

→ 成田 →→→

- ・総取扱量は 98万3,634トン、対前年同期比12.1%減で 2期連続のマイナス
- ・積込量は 47万2,846トン、対前年同期比15.5%減で 2期連続のマイナス
- ・取卸量は 51万0,788トン、対前年同期比 8.7%減で 3期連続のマイナス

→ 羽田 →→→

- ・総取扱量は26万7,143トン、対前年同期比 7.3%減で 16期連続のプラスから、今期が初のマイナス
- ・積込量は12万2,174トン、対前年同期比12.2%減で 14期ぶりにマイナス
- ・取卸量は14万4,969トン、対前年同期比 2.8%減で 16期連続のプラスから、今期が初のマイナス

(単位:トン、%)

上半期分	総取扱量		積込量				取卸量				輸入量		仮陸揚量	
		前年同期比		前年同期比	輸出量	前年同期比	仮陸揚量	前年同期比		前年同期比		前年同期比		前年同期比
成田	983,634	87.9	472,846	84.5	314,155	84.1	158,691	85.4	510,788	91.3	364,819	93.8	145,969	85.6
羽田	267,143	92.7	122,174	87.8	74,162	81.7	48,012	99.2	144,969	97.2	85,018	94.9	59,951	100.8
合計	1,250,777	88.9	595,020	85.2	388,317	83.6	206,703	88.2	655,757	92.5	449,837	94.0	205,920	89.5

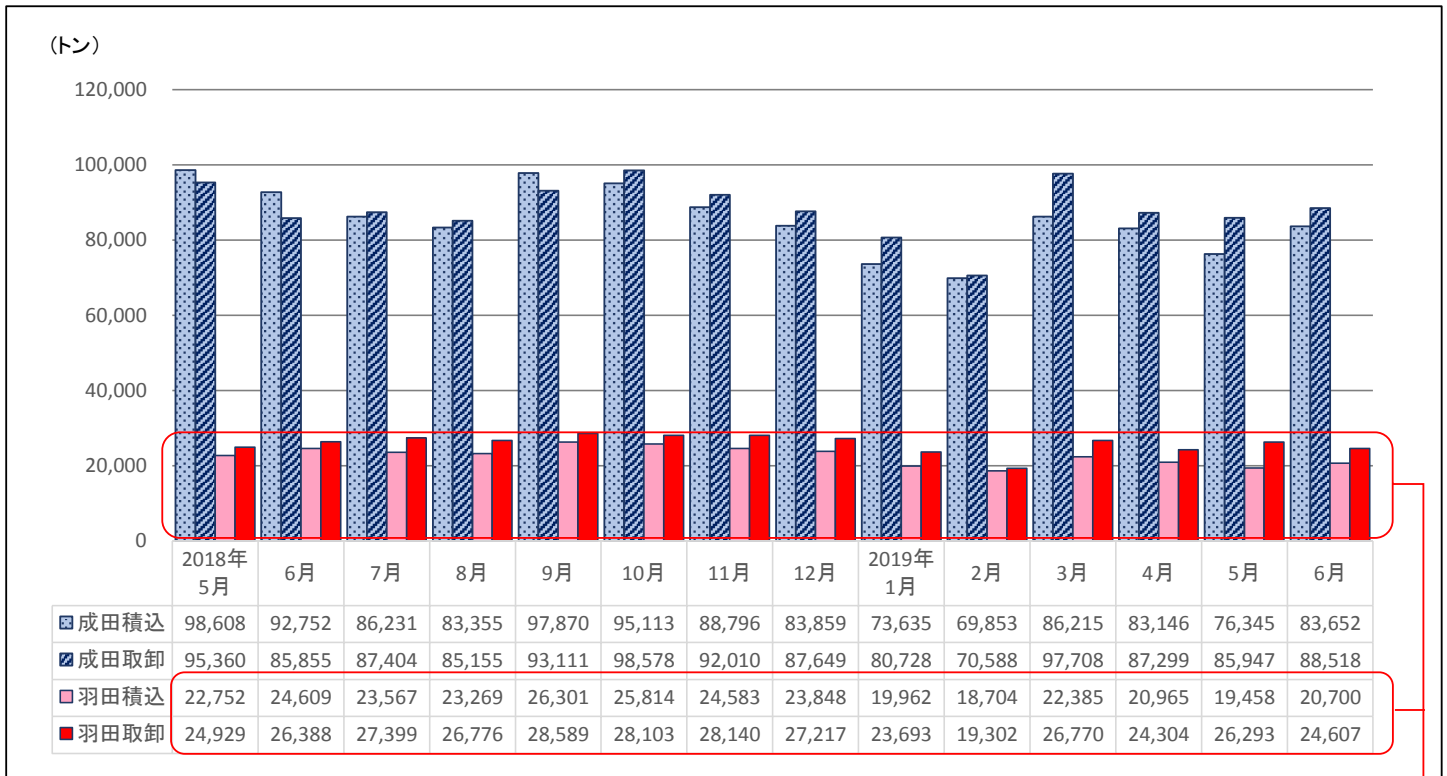
※羽田については羽田再国際化（2010年10月）以降についてコメント

※推移等、詳細は「別添資料」参照

1. 本資料を他に転載するときは、東京税関の速報資料による旨を注記してください。
2. 本資料の問い合わせ先 成田空港の貨物取扱量：東京税関成田航空貨物出張所通関総括第2部門（TEL0476-32-6116）
羽田空港の貨物取扱量：東京税関羽田税関支署業務管理課（TEL050-5533-6971）

【成田空港・羽田空港における積込量・取卸量の推移】

(2018年5月～2019年6月)



【羽田空港における積込量・取卸量の推移(拡大版)】

(2018年5月～2019年6月)

