

## 平成31年2月分 成田空港貿易概況(速報)

## 目 次

1. 輸出入額の推移表	P1
2. 港別輸出入額	P1
3. 輸出入額推移グラフ	P1
4. 輸出入地域（国）別表	P2
5. 輸出品別表	P3
6. 輸入品別表	P4
7－1. 輸出地域（国）別品別表	P5
7－2. 輸出地域（国）別品別表	P6
8－1. 輸入地域（国）別品別表	P7
8－2. 輸入地域（国）別品別表	P8
9. 積卸貨物トン量の推移	P9

- (注) 1. 輸出はFOB価格、輸入はCIF価格による。なお、(P)は速報値である。
2. 輸出は、当該輸出貨物を積載する船舶又は航空機の出港の日、輸入は、当該輸入貨物の輸入許可の日（蔵入貨物、移入貨物、総合保税地域入貨物及び輸入許可前引取貨物は、それぞれ当該貨物の蔵入、移入、総合保税地域入、輸入許可前引取の承認の日）をもって計上。
3. 本発表における成田空港の貿易額は、東京航空貨物出張所、成田航空貨物出張所の各官署が管轄する区域に蔵置された貨物の通関額によるものである。
4. 対EUの貿易額は28カ国の実績。
5. 対ASEANの貿易額は10カ国の実績。

1. 本資料を引用する場合、東京税関の資料による旨を注記して下さい。
2. 本資料に関するお問い合わせは東京税関調査部調査統計課まで。
3. 東京税関ホームページ <http://www.customs.go.jp/tokyo/>

東京税関調査部調査統計課  
TEL:03-3599-6385

1. 輸出入額の推移表（成田空港）

(単位：百万円、%)

		輸 出 額		輸 入 額		差 引 額
		前年同期比		前年同期比		
平成27年		8,910,411	109.9	12,611,864	108.1	-3,701,452
28年		9,034,949	101.4	11,313,120	89.7	-2,278,171
29年		11,167,865	123.6	12,244,445	108.2	-1,076,580
30年		11,458,775	102.6	13,703,989	111.9	-2,245,214
平成30年	2月	889,603	97.5	1,030,076	111.9	-140,473
	3月	1,000,251	94.3	1,127,722	105.8	-127,471
	4月	935,599	104.5	993,424	108.9	-57,824
	5月	901,324	105.9	1,110,999	115.7	-209,675
	6月	979,528	104.8	1,040,735	104.3	-61,207
	7月	963,931	107.4	1,150,512	119.8	-186,582
	8月	914,125	100.6	1,056,466	115.8	-142,341
	9月	1,122,128	116.6	1,226,125	121.0	-103,997
	10月	1,020,757	106.9	1,397,508	119.6	-376,752
	11月	918,214	91.5	1,262,327	107.9	-344,113
	12月	943,470	91.6	1,136,548	99.6	-193,077
平成31年	1月	775,521	89.2	(P) 1,126,907	96.2	(P) -351,387
	2月 (P)	834,116	93.8	(P) 948,936	92.1	(P) -114,820

2. 港別輸出入額

(単位：百万円、%)

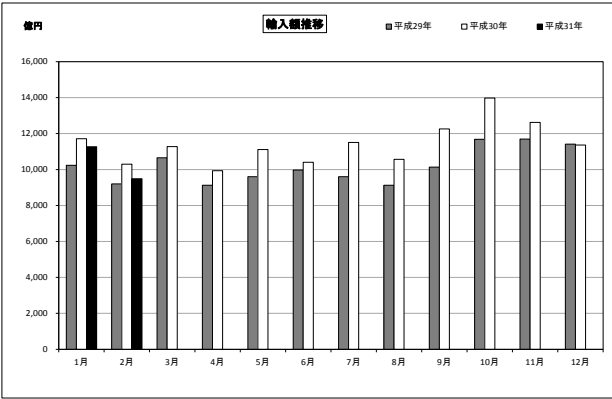
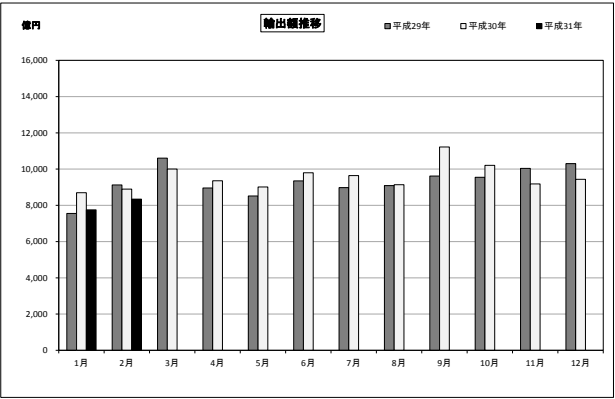
港 名	輸 出					輸 入					差 引 額
	平成31年2月 (P)			累 計		平成31年2月 (P)			累 計		
	価 額	前 年 同月比	構成比	価 額	前 年 同月比	価 額	前 年 同月比	構成比	価 額	前 年 同月比	
全国空港総額	1,373,661	93.5	100.0	2,651,202	91.4	1,439,698	94.1	100.0	3,143,554	95.9	-66,037
管内航空	866,082	93.8	63.0	1,662,484	91.5	1,008,135	92.6	70.0	2,205,150	94.7	-142,053
成田空港	834,116	93.8	60.7	1,609,636	91.5	948,936	92.1	65.9	2,075,843	94.3	-114,820
羽田空港	31,956	95.0	2.3	52,832	92.3	59,179	100.5	4.1	129,253	102.4	-27,222
新潟空港	10	83.5	0.0	15	80.9	21	86.5	0.0	54	80.9	-11
関西空港	397,004	93.7	28.9	778,611	92.1	300,086	95.9	20.8	664,347	96.8	96,918
中部空港	79,466	95.8	5.8	147,786	99.4	88,645	109.3	6.2	176,050	103.3	-9,179
福岡空港	20,309	70.6	1.5	40,125	59.1	38,867	93.7	2.7	83,640	99.4	-18,558

(参考)

東京港	488,237	103.3	9.7	874,917	97.7	879,162	92.7	19.1	1,916,134	97.7	-390,925
横浜港	593,010	90.7	11.8	1,056,232	89.9	375,756	101.4	8.2	811,925	108.9	217,253
神戸港	498,971	114.1	10.0	894,143	105.9	247,433	91.1	5.4	537,722	93.6	251,537
大阪港	296,978	89.7	5.9	574,556	87.7	336,483	86.7	7.3	781,456	95.5	-39,505
名古屋港	1,055,078	106.5	21.1	1,919,010	101.6	395,822	91.9	8.6	855,273	95.4	659,257

(注) 東京港、横浜港、神戸港、大阪港、名古屋港の構成比は、全国海港総額に対する構成比である。

3. 輸出入額推移グラフ（成田空港）



#### 4. 輸 出 入 地 域 (国) 別 表 ( 成 田 空 港 )

平成31年2月分

(単位：百万円、%)

	輸 出 額	前 年 同月比	構成比	増 減 寄与度	輸 入 額	前 年 同月比	構成比	増 減 寄与度	差 引 額
総 額	834,116	93.8	100.0	-6.2	948,936	92.1	100.0	-7.9	-114,820
アジア	496,891	89.4	59.6	-6.6	408,553	88.7	43.1	-5.1	88,338
中華人民共和国	118,595	99.3	14.2	-0.1	220,464	94.0	23.2	-1.4	-101,869
大韓民国	62,008	98.2	7.4	-0.1	18,834	66.8	2.0	-0.9	43,174
台湾	83,226	114.5	10.0	1.2	52,907	85.6	5.6	-0.9	30,319
タイ	31,069	74.8	3.7	-1.2	30,407	102.3	3.2	0.1	662
香港	96,377	85.0	11.6	-1.9	2,705	125.2	0.3	0.1	93,672
インドネシア	5,697	85.6	0.7	-0.1	3,421	92.3	0.4	-0.0	2,276
マレーシア	16,623	87.5	2.0	-0.3	24,262	103.0	2.6	0.1	-7,639
シンガポール	47,730	57.3	5.7	-4.0	19,599	58.4	2.1	-1.4	28,131
フィリピン	13,550	103.5	1.6	0.1	13,608	94.7	1.4	-0.1	-58
ベトナム	10,755	80.0	1.3	-0.3	11,707	66.8	1.2	-0.6	-952
インド	9,730	115.5	1.2	0.1	7,322	90.1	0.8	-0.1	2,408
(ASEAN)	125,712	70.9	15.1	-5.8	104,597	84.3	11.0	-1.9	21,115
(中華人民共和国(含香港・マカオ))	215,338	92.3	25.8	-2.0	223,183	94.2	23.5	-1.3	-7,845
大洋州	7,242	34.9	0.9	-1.5	2,331	93.2	0.2	-0.0	4,911
オーストラリア	6,366	31.5	0.8	-1.6	1,313	80.7	0.1	-0.0	5,052
ニュージーランド	573	121.6	0.1	0.0	697	145.7	0.1	0.0	-123
北米	163,173	109.6	19.6	1.6	207,129	89.3	21.8	-2.4	-43,956
アメリカ合衆国	154,528	107.6	18.5	1.2	195,711	97.8	20.6	-0.4	-41,183
カナダ	8,645	162.8	1.0	0.4	11,418	35.9	1.2	-2.0	-2,773
中南米	7,486	96.3	0.9	-0.0	29,839	114.2	3.1	0.4	-22,353
メキシコ	4,110	114.4	0.5	0.1	15,712	136.3	1.7	0.4	-11,603
ブラジル	1,882	74.2	0.2	-0.1	407	80.0	0.0	-0.0	1,475
チリ	259	79.5	0.0	-0.0	143	80.9	0.0	-0.0	116
プエルトリコ	119	34.5	0.0	-0.0	10,005	88.9	1.1	-0.1	-9,886
西欧	142,179	104.2	17.0	0.6	249,078	98.5	26.2	-0.4	-106,899
ドイツ	36,840	91.5	4.4	-0.4	57,995	95.6	6.1	-0.3	-21,155
英国	44,127	294.6	5.3	3.3	18,457	98.5	1.9	-0.0	25,670
オランダ	17,676	100.2	2.1	0.0	6,921	122.5	0.7	0.1	10,755
フランス	9,822	104.9	1.2	0.1	25,981	96.3	2.7	-0.1	-16,159
イタリア	6,528	139.4	0.8	0.2	38,576	106.0	4.1	0.2	-32,049
ベルギー	6,177	125.3	0.7	0.1	6,275	108.8	0.7	0.0	-98
スペイン	1,528	70.6	0.2	-0.1	5,491	94.0	0.6	-0.0	-3,963
スイス	11,922	34.1	1.4	-2.6	28,351	58.5	3.0	-2.0	-16,428
アイルランド	1,666	144.3	0.2	0.1	34,485	144.7	3.6	1.0	-32,819
スウェーデン	746	59.5	0.1	-0.1	5,736	165.2	0.6	0.2	-4,990
フィンランド	413	113.8	0.0	0.0	755	119.8	0.1	0.0	-341
デンマーク	488	82.3	0.1	-0.0	9,735	145.2	1.0	0.3	-9,246
ノルウェー	289	72.4	0.0	-0.0	2,239	89.7	0.2	-0.0	-1,950
オーストリア	2,366	127.8	0.3	0.1	3,430	84.3	0.4	-0.1	-1,063
トルコ	836	95.8	0.1	-0.0	1,400	100.1	0.1	0.0	-564
ポルトガル	188	57.4	0.0	-0.0	1,401	125.0	0.1	0.0	-1,213
中東欧・ロシア等	7,682	100.7	0.9	0.0	24,550	116.8	2.6	0.3	-16,868
ロシア	1,831	85.7	0.2	-0.0	13,640	124.6	1.4	0.3	-11,809
チェコ	1,574	59.5	0.2	-0.1	2,218	89.0	0.2	-0.0	-644
ハンガリー	1,656	192.0	0.2	0.1	1,673	91.8	0.2	-0.0	-17
ポーランド	1,134	154.5	0.1	0.0	3,068	125.2	0.3	0.1	-1,934
(EU)	134,546	127.8	16.1	3.3	227,477	108.3	24.0	1.7	-92,932
中東	7,960	81.3	1.0	-0.2	4,279	28.7	0.5	-1.0	3,681
サウジアラビア	903	129.3	0.1	0.0	5	174.7	0.0	0.0	898
アラブ首長国連邦	1,861	90.7	0.2	-0.0	107	142.2	0.0	0.0	1,753
イスラエル	4,167	75.2	0.5	-0.2	3,978	27.1	0.4	-1.0	189
アフリカ	1,503	56.3	0.2	-0.1	23,177	115.5	2.4	0.3	-21,673
南アフリカ共和国	611	92.2	0.1	-0.0	21,759	117.6	2.3	0.3	-21,148

5. 輸 出 品 別 表 ( 成田空港 )

平成31年2月分

(単位：百万円、%)

商 品 名	単位	数 量	前 年 比	価 額	前 年 比	構成比	増 減 寄与度
総額				834,116	93.8	100.0	-6.2
食料品				2,659	166.2	0.3	0.1
原料品				792	77.0	0.1	-0.0
金属鉱・くず	MT	2	-	118	174.3	0.0	0.0
化学製品				93,375	105.1	11.2	0.5
有機化合物				11,914	165.9	1.4	0.5
無機化合物	MT	123	112.8	4,159	108.7	0.5	0.0
染料・塗料等	MT	429	74.0	6,620	78.1	0.8	-0.2
医薬品	MT	195	112.6	19,546	108.3	2.3	0.2
化粧品類	MT	813	109.4	7,558	127.2	0.9	0.2
プラスチック	MT	1,740	84.3	14,067	88.9	1.7	-0.2
原料別製品				47,626	84.8	5.7	-1.0
ゴム製品	MT	175	123.2	1,939	106.7	0.2	0.0
紙類・同製品	MT	163	118.1	375	105.1	0.0	0.0
非金属鉱物製品				13,098	95.6	1.6	-0.1
非鉄金属	MT	976	62.9	16,005	66.9	1.9	-0.9
(銅・同合金)	MT	606	57.2	4,062	72.6	0.5	-0.2
金属製品				13,141	97.8	1.6	-0.0
(手道具類・機械用工具)	MT	335	86.5	9,370	97.6	1.1	-0.0
機械類・輸送用機器				341,948	93.6	41.0	-2.6
原動機	MT	2,795	131.6	21,175	128.0	2.5	0.5
(内燃機関)	MT	2,250	132.2	19,161	134.6	2.3	0.6
事務用機器				12,468	83.0	1.5	-0.3
(電算機類(含周辺機器))	TNO	254	61.6	6,793	81.7	0.8	-0.2
(電算機類の部分品)	MT	212	84.1	5,137	81.7	0.6	-0.1
金属加工機械				2,401	97.8	0.3	-0.0
(工作機械)	NO	159	178.7	416	130.8	0.0	0.0
加熱用・冷却用機器				2,201	94.6	0.3	-0.0
ポンプ・遠心分離機				8,390	70.0	1.0	-0.4
ベアリング・同部分品	MT	471	89.9	2,904	76.9	0.3	-0.1
半導体等製造装置	MT	1,956	124.0	79,696	127.0	9.6	1.9
重電機器				7,884	79.5	0.9	-0.2
電気回路等の機器				29,330	78.9	3.5	-0.9
映像機器	NO	215,863	101.7	7,287	92.4	0.9	-0.1
(映像記録・再生機器)	NO	202,711	120.2	6,304	96.5	0.8	-0.0
音響・映像機器の部分品	MT	120	68.8	6,197	82.5	0.7	-0.1
通信機				10,854	68.6	1.3	-0.6
電池				2,552	162.8	0.3	0.1
半導体等電子部品				51,654	85.0	6.2	-1.0
(I C)	TNO	1,300,967	82.0	28,907	82.8	3.5	-0.7
(個別半導体)	TNO	1,977,823	96.4	14,581	91.4	1.7	-0.2
自動車用等の電気機器				508	38.6	0.1	-0.1
電気計測機器				26,437	91.8	3.2	-0.3
コンデンサー	TH	5,486,424	80.6	8,835	96.3	1.1	-0.0
自動車の部分品	MT	602	38.4	1,931	45.2	0.2	-0.3
航空機類				2,393	146.6	0.3	0.1
その他				347,716	92.3	41.7	-3.3
科学光学機器				48,511	103.9	5.8	0.2
(写真機用レンズ)	MT	92	76.4	5,957	80.5	0.7	-0.2
(計測機器類)				11,827	122.5	1.4	0.2
時計・部分品				4,952	117.2	0.6	0.1
写真用・映画用材料				13,834	99.4	1.7	-0.0
記録媒体(含記録済)	TNO	6,442	146.1	7,368	105.3	0.9	0.0
プラスチック製品	MT	292	92.3	3,307	91.2	0.4	-0.0
事務用品				718	97.0	0.1	-0.0
再輸出品				184,180	88.3	22.1	-2.7

6. 輸 入 品 別 表 ( 成 田 空 港 )

平成31年2月分

(単位: 百万円、%)

商 品 名	単位	数 量	前 年 同 月 比	価 額	前 年 同 月 比	構成比	増 減 寄 与 度
総額				948,936	92.1	100.0	-7.9
食料品				9,994	88.0	1.1	-0.1
肉類・同調製品	MT	417	139.9	585	120.3	0.1	0.0
魚介類・同調製品	MT	2,570	93.3	4,482	84.9	0.5	-0.1
(さけ・ます)	MT	1,233	101.0	1,549	100.7	0.2	0.0
(えび)	MT	29	88.9	83	88.1	0.0	-0.0
果実	MT	450	94.5	444	107.3	0.0	0.0
野菜	MT	2,801	75.4	1,622	78.7	0.2	-0.0
アルコール飲料	KL	400	63.2	597	78.7	0.1	-0.0
原料品				4,230	89.8	0.4	-0.0
鉱物性燃料				116	95.3	0.0	-0.0
化学製品				151,006	74.3	15.9	-5.1
有機化合物				24,642	121.4	2.6	0.4
無機化合物	MT	133	22.7	2,070	59.1	0.2	-0.1
医薬品	MT	630	95.1	99,866	64.4	10.5	-5.4
化粧品類	MT	578	60.8	4,803	95.3	0.5	-0.0
プラスチック	MT	1,045	80.6	4,403	92.2	0.5	-0.0
原料別製品				61,248	106.7	6.5	0.4
木製品等(除家具)				157	109.4	0.0	0.0
紙類・同製品	MT	219	121.0	323	99.1	0.0	-0.0
織物用糸・繊維製品				2,220	117.7	0.2	0.0
非金属鉱物製品				8,797	89.8	0.9	-0.1
(ダイヤモンド)	GR	16,044	109.5	3,709	94.8	0.4	-0.0
非鉄金属	MT	397	116.4	41,901	116.2	4.4	0.6
(白金族の金属)	KG	9,966	98.2	38,846	118.0	4.1	0.6
金属製品				5,737	82.8	0.6	-0.1
機械類・輸送用機器				542,770	97.0	57.2	-1.6
原動機	MT	779	71.3	39,014	79.7	4.1	-1.0
事務用機器				97,999	101.7	10.3	0.2
(電算機類(含周辺機器))	TNO	2,253	117.0	85,471	101.1	9.0	0.1
(電算機類の部分品)	MT	448	105.3	11,552	109.1	1.2	0.1
加熱用・冷却用機器				3,149	114.6	0.3	0.0
ポンプ・遠心分離機				8,810	100.1	0.9	0.0
半導体等製造装置	MT	293	49.3	14,995	49.8	1.6	-1.5
重電機器				6,200	101.3	0.7	0.0
電気回路等の機器	MT	738	83.1	10,097	84.1	1.1	-0.2
音響・映像機器(含部品)				17,598	107.5	1.9	0.1
(映像記録・再生機器)	NO	294,085	88.3	5,464	88.9	0.6	-0.1
通信機				134,413	97.8	14.2	-0.3
(電話機)	TNO	1,433	92.5	88,585	97.3	9.3	-0.2
家庭用電気機器				1,071	99.0	0.1	-0.0
半導体等電子部品				87,116	89.0	9.2	-1.0
(I C)	TNO	689,406	97.1	77,017	85.7	8.1	-1.3
電気計測機器				29,016	107.4	3.1	0.2
自動車の部分品	MT	765	68.4	3,745	98.3	0.4	-0.0
航空機類	MT	183	415.9	22,438	460.3	2.4	1.7
その他				179,572	92.7	18.9	-1.4
家具	MT	221	94.0	1,349	91.9	0.1	-0.0
バッグ類	MT	450	82.4	13,521	94.1	1.4	-0.1
衣類・同附属品				21,475	92.2	2.3	-0.2
はき物	MT	490	89.4	5,145	93.2	0.5	-0.0
科学光学機器				59,788	87.0	6.3	-0.9
時計・部分品				17,338	109.9	1.8	0.2
記録媒体(含記録済)				5,347	82.9	0.6	-0.1
プラスチック製品	MT	469	84.7	3,069	87.8	0.3	-0.0
がん具類	MT	43	71.0	277	64.7	0.0	-0.0
再輸入品				27,239	97.9	2.9	-0.1
金	KG	99	75.0	263	54.0	0.0	-0.0

(製品輸入比率 98.5%)

7-1. 輸 出 地 域（ 国 ） 別 品 別 表（ 成 田 空 港 ）

平成31年2月分

(単位：百万円、%)

商 品 名	アメリカ合衆国			E U			中華人民共和国 (含香港・マカオ)		
	価 額	前 年 同月比	増 減 寄与度	価 額	前 年 同月比	増 減 寄与度	価 額	前 年 同月比	増 減 寄与度
総額	154,528	107.6	7.6	134,546	127.8	27.8	215,338	92.3	-7.7
食料品	337	129.1	0.1	223	131.9	0.1	1,281	220.8	0.3
原料品	242	104.8	0.0	58	89.8	-0.0	150	58.5	-0.0
金属鉱・くず	24	47.7	-0.0	-	全減	-0.0	-	-	-
化学製品	19,325	104.3	0.6	16,978	143.3	4.9	19,413	108.3	0.6
有機化合物	1,059	94.0	-0.0	7,796	238.3	4.3	1,173	144.6	0.2
無機化合物	293	56.8	-0.2	409	92.5	-0.0	501	49.2	-0.2
染料・塗料等	588	72.1	-0.2	579	103.3	0.0	1,996	79.3	-0.2
医薬品	10,276	119.9	1.2	1,614	98.3	-0.0	2,018	123.9	0.2
化粧品類	238	58.4	-0.1	355	99.8	-0.0	4,311	180.5	0.8
プラスチック	1,915	99.5	-0.0	1,317	91.9	-0.1	4,554	98.0	-0.0
原料別製品	7,511	108.2	0.4	5,824	89.0	-0.7	12,817	75.3	-1.8
ゴム製品	472	123.9	0.1	350	99.0	-0.0	335	90.6	-0.0
紙類・同製品	55	123.3	0.0	36	54.0	-0.0	107	99.9	-0.0
非金属鉱物製品	2,837	107.0	0.1	1,188	81.3	-0.3	3,703	83.5	-0.3
非鉄金属	976	79.6	-0.2	1,287	88.7	-0.2	5,421	65.4	-1.2
(銅・同合金)	352	167.7	0.1	54	76.5	-0.0	1,051	73.5	-0.2
金属製品	2,629	119.5	0.3	2,550	91.1	-0.2	2,674	83.7	-0.2
(手道具類・機械用工具)	2,041	123.1	0.3	2,030	92.4	-0.2	1,705	75.5	-0.2
機械類・輸送用機器	69,350	101.5	0.7	45,068	90.0	-4.8	81,782	92.0	-3.0
原動機	14,488	156.3	3.6	3,238	129.7	0.7	1,024	81.6	-0.1
(内燃機関)	14,051	160.5	3.7	2,984	128.0	0.6	514	63.4	-0.1
事務用機器	3,176	121.0	0.4	4,260	75.0	-1.3	2,582	73.5	-0.4
(電算機類(含周辺機器))	2,308	129.7	0.4	3,083	66.6	-1.5	396	57.5	-0.1
(電算機類の部分品)	823	100.0	0.0	1,058	114.1	0.1	2,089	76.5	-0.3
金属加工機械	570	131.7	0.1	268	73.0	-0.1	551	105.6	0.0
(工作機械)	12	92.4	-0.0	12	15.0	-0.1	193	200.9	0.0
加熱用・冷却用機器	849	117.4	0.1	248	94.0	-0.0	262	97.3	-0.0
ポンプ・遠心分離機	1,494	79.7	-0.3	1,762	76.9	-0.5	1,306	52.3	-0.5
ベアリング・同部分品	635	94.3	-0.0	816	93.6	-0.1	512	60.2	-0.1
半導体等製造装置	15,703	119.7	1.8	4,911	146.6	1.5	14,422	138.3	1.7
重電機器	1,305	74.7	-0.3	1,572	106.9	0.1	2,406	71.7	-0.4
電気回路等の機器	2,749	88.7	-0.2	2,709	83.8	-0.5	11,574	81.7	-1.1
映像機器	1,648	81.9	-0.3	1,254	55.3	-1.0	1,701	105.5	0.0
(映像記録・再生機器)	1,275	79.1	-0.2	991	60.6	-0.6	1,583	101.4	0.0
音響・映像機器の部分品	939	83.1	-0.1	358	61.5	-0.2	2,632	95.2	-0.1
通信機	2,609	60.6	-1.2	2,034	143.9	0.6	2,605	95.3	-0.1
電池	1,153	347.8	0.6	670	101.0	0.0	361	137.0	0.0
半導体等電子部品	3,524	80.4	-0.6	4,374	83.4	-0.8	17,326	84.9	-1.3
(I C)	1,807	73.9	-0.4	2,280	79.0	-0.6	10,276	84.2	-0.8
(個別半導体)	1,247	89.3	-0.1	1,900	86.3	-0.3	5,532	89.9	-0.3
自動車用等の電気機器	160	62.5	-0.1	190	85.2	-0.0	36	7.4	-0.2
電気計測機器	5,146	93.4	-0.3	3,712	75.8	-1.1	6,011	122.6	0.5
コンデンサー	1,280	91.1	-0.1	1,230	77.1	-0.3	3,835	94.9	-0.1
自動車の部分品	743	55.4	-0.4	314	57.2	-0.2	160	14.2	-0.4
航空機類	1,191	123.5	0.2	260	129.6	0.1	249	462.0	0.1
その他	57,762	117.0	5.8	66,394	181.5	28.3	99,895	92.0	-3.7
科学光学機器	12,110	116.4	1.2	9,681	100.2	0.0	12,148	98.5	-0.1
(写真機用レンズ)	1,376	122.3	0.2	1,953	86.3	-0.3	1,126	60.0	-0.3
(計測機器類)	2,713	131.4	0.5	1,911	115.5	0.2	1,878	128.3	0.2
時計・部分品	131	107.5	0.0	190	117.7	0.0	3,569	117.3	0.2
写真用・映画用材料	2,612	92.6	-0.1	1,277	102.4	0.0	2,365	129.1	0.2
記録媒体(含記録済)	1,527	139.6	0.3	678	48.5	-0.7	1,966	147.6	0.3
プラスチック製品	651	77.5	-0.1	585	91.5	-0.1	580	92.4	-0.0
事務用品	135	146.2	0.0	272	89.5	-0.0	114	108.3	0.0
再輸出品	38,146	122.4	4.9	29,657	135.6	7.4	52,353	89.1	-2.7



7-2. 輸 出 地 域（国）別 品 別 表（成田空港）

平成31年2月分

（単位：百万円、％）

商 品 名	大 韓 民 国			台 湾			A S E A N		
	価 額	前 年 同月比	増 減 寄与度	価 額	前 年 同月比	増 減 寄与度	価 額	前 年 同月比	増 減 寄与度
総額	62,008	98.2	-1.8	83,226	114.5	14.5	125,712	70.9	-29.1
食料品	110	186.0	0.1	198	72.1	-0.1	329	206.6	0.1
原料品	15	21.5	-0.1	149	51.3	-0.2	119	211.0	0.0
金属鉱・くず	-	-	-	57	440.8	0.1	36	全増	0.0
化学製品	12,754	103.5	0.7	9,360	85.4	-2.2	9,321	104.0	0.2
有機化合物	948	115.1	0.2	355	142.0	0.1	68	51.4	-0.0
無機化合物	270	158.6	0.2	190	129.7	0.1	2,056	147.0	0.4
染料・塗料等	1,415	77.9	-0.6	852	63.6	-0.7	1,029	89.0	-0.1
医薬品	604	118.1	0.1	809	554.8	0.9	1,077	146.2	0.2
化粧品類	1,369	83.1	-0.4	228	83.8	-0.1	788	199.1	0.2
プラスチック	2,097	88.8	-0.4	1,550	68.1	-1.0	1,855	78.2	-0.3
原料別製品	4,314	110.9	0.7	4,848	70.1	-2.8	9,804	83.6	-1.1
ゴム製品	79	82.3	-0.0	59	91.8	-0.0	318	113.0	0.0
紙類・同製品	14	103.6	0.0	10	130.3	0.0	115	150.3	0.0
非金属鉱物製品	1,556	123.6	0.5	2,278	156.1	1.1	1,218	76.7	-0.2
非鉄金属	1,731	112.4	0.3	1,924	41.5	-3.7	4,384	67.7	-1.2
（銅・同合金）	773	69.6	-0.5	817	61.5	-0.7	951	69.2	-0.2
金属製品	761	105.0	0.1	406	63.4	-0.3	2,764	107.8	0.1
（手道具類・機械用工具）	573	107.7	0.1	215	50.7	-0.3	1,923	113.1	0.1
機械類・輸送用機器	20,597	78.6	-8.9	49,555	127.0	14.5	55,326	77.1	-9.3
原動機	219	90.4	-0.0	71	23.9	-0.3	1,013	49.3	-0.6
（内燃機関）	60	63.2	-0.1	21	23.3	-0.1	813	50.8	-0.4
事務用機器	287	62.5	-0.3	152	62.0	-0.1	1,357	77.7	-0.2
（電算機類（含周辺機器））	147	48.3	-0.2	79	59.2	-0.1	357	89.5	-0.0
（電算機類の部分品）	127	102.2	0.0	63	62.3	-0.1	775	61.3	-0.3
金属加工機械	82	64.1	-0.1	57	75.4	-0.0	599	112.7	0.0
（工作機械）	-	全減	-0.0	7	124.8	0.0	172	198.9	0.0
加熱用・冷却用機器	122	52.7	-0.2	295	100.1	0.0	291	67.0	-0.1
ポンプ・遠心分離機	1,078	53.2	-1.5	897	77.4	-0.4	990	81.1	-0.1
ベアリング・同部分品	264	67.3	-0.2	108	53.7	-0.1	355	57.1	-0.2
半導体等製造装置	4,223	90.1	-0.7	33,951	162.0	17.9	3,777	59.2	-1.5
重電機器	753	62.3	-0.7	555	87.3	-0.1	1,013	84.9	-0.1
電気回路等の機器	2,372	92.2	-0.3	1,610	85.2	-0.4	7,153	63.9	-2.3
映像機器	339	104.0	0.0	72	53.7	-0.1	433	86.3	-0.0
（映像記録・再生機器）	308	99.7	-0.0	60	47.1	-0.1	279	67.0	-0.1
音響・映像機器の部分品	404	51.0	-0.6	118	100.6	0.0	1,154	81.6	-0.1
通信機	110	82.9	-0.0	52	54.7	-0.1	2,594	43.4	-1.9
電池	21	85.7	-0.0	29	122.9	0.0	269	122.0	0.0
半導体等電子部品	2,885	100.8	0.0	4,295	91.8	-0.5	18,091	82.0	-2.2
（I C）	1,596	74.7	-0.9	1,999	101.5	0.0	10,395	81.5	-1.3
（個別半導体）	1,048	194.5	0.8	599	70.1	-0.4	3,954	87.8	-0.3
自動車用等の電気機器	2	51.5	-0.0	1	90.8	-0.0	62	34.3	-0.1
電気計測機器	2,911	81.0	-1.1	3,614	87.3	-0.7	3,623	85.3	-0.4
コンデンサー	806	156.2	0.5	602	101.7	0.0	966	99.7	-0.0
自動車の部分品	11	39.5	-0.0	38	99.7	-0.0	285	109.9	0.0
航空機類	28	161.9	0.0	30	397.0	0.0	209	64.7	-0.1
その他	24,218	117.6	5.7	19,117	125.7	5.4	50,813	60.0	-19.1
科学光学機器	3,135	102.9	0.1	2,102	149.0	1.0	4,937	91.2	-0.3
（写真機用レンズ）	153	95.2	-0.0	94	154.8	0.0	322	54.8	-0.1
（計測機器類）	1,343	86.6	-0.3	1,073	186.3	0.7	1,392	111.8	0.1
時計・部分品	88	160.2	0.1	81	88.9	-0.0	501	113.9	0.0
写真用・映画用材料	3,010	101.4	0.1	3,389	84.7	-0.8	928	111.3	0.1
記録媒体（含記録済）	377	67.0	-0.3	381	118.2	0.1	2,132	103.1	0.0
プラスチック製品	329	103.4	0.0	341	84.6	-0.1	548	91.8	-0.0
事務用品	33	108.6	0.0	36	149.8	0.0	42	109.0	0.0
再輸出品	14,573	128.9	5.2	11,338	159.3	5.8	24,943	54.6	-11.7

８－１．輸 入 地 域（国）別 品 別 表（成田空港）

平成31年2月分

（単位：百万円、％）

商 品 名	アメリカ合衆国			E U			中華人民共和国 （含香港・マカオ）		
	価 額	前 年 同月比	増 減 寄与度	価 額	前 年 同月比	増 減 寄与度	価 額	前 年 同月比	増 減 寄与度
総額	195,711	97.8	-2.2	227,477	108.3	8.3	223,183	94.2	-5.8
食料品	1,283	97.0	-0.0	2,030	112.7	0.1	1,099	60.0	-0.3
肉類・同調製品	118	198.4	0.0	145	93.6	-0.0	2	全増	0.0
魚介類・同調製品	278	72.9	-0.1	134	167.6	0.0	1,027	68.2	-0.2
（さけ・ます）	14	全増	0.0	25	186.9	0.0	-	-	-
（えび）	15	75.4	-0.0	-	-	-	-	全減	-0.0
果実	91	100.9	0.0	23	64.9	-0.0	1	全増	0.0
野菜	92	75.6	-0.0	132	100.4	0.0	37	57.1	-0.0
アルコール飲料	34	33.1	-0.0	530	96.3	-0.0	-	全減	-0.0
原料品	812	105.8	0.0	462	99.2	-0.0	112	59.9	-0.0
鉱物性燃料	75	108.6	0.0	21	59.9	-0.0	14	179.2	0.0
化学製品	25,332	86.3	-2.0	91,013	111.0	4.3	2,750	90.4	-0.1
有機化合物	1,906	117.1	0.1	17,666	131.3	2.0	1,144	148.2	0.2
無機化合物	275	29.5	-0.3	1,425	207.2	0.4	69	19.6	-0.1
医薬品	14,045	80.9	-1.7	62,291	106.3	1.7	422	52.6	-0.2
化粧品類	1,098	96.9	-0.0	2,821	100.2	0.0	34	85.4	-0.0
プラスチック	2,147	85.6	-0.2	1,404	95.9	-0.0	251	127.8	0.0
原料別製品	6,573	87.5	-0.5	9,155	116.1	0.6	2,191	75.1	-0.3
木製品等（除家具）	8	51.3	-0.0	74	129.5	0.0	46	105.4	0.0
紙類・同製品	56	81.3	-0.0	138	96.4	-0.0	88	102.2	0.0
織物用糸・繊維製品	494	132.2	0.1	979	108.1	0.0	264	127.5	0.0
非金属鉱物製品	1,291	107.7	0.0	1,485	93.2	-0.1	902	67.4	-0.2
（ダイヤモンド）	44	96.3	-0.0	509	96.7	-0.0	255	93.9	-0.0
非鉄金属	2,182	73.7	-0.4	3,855	208.6	1.0	125	37.6	-0.1
（白金族の金属）	493	27.7	-0.6	3,060	334.9	1.0	6	43.3	-0.0
金属製品	1,975	84.0	-0.2	1,709	69.9	-0.4	606	97.3	-0.0
機械類・輸送用機器	126,963	104.9	2.9	69,922	111.4	3.4	195,549	96.4	-3.1
原動機	26,745	67.4	-6.5	8,164	117.5	0.6	223	72.7	-0.0
事務用機器	7,947	121.0	0.7	6,694	209.2	1.7	65,583	93.7	-1.9
（電算機類（含周辺機器））	7,461	127.1	0.8	5,131	262.2	1.5	58,177	91.9	-2.2
（電算機類の部分品）	431	76.2	-0.1	1,413	165.4	0.3	7,224	110.0	0.3
加熱用・冷却用機器	1,242	120.8	0.1	871	84.2	-0.1	195	182.8	0.0
ポンプ・遠心分離機	3,361	100.4	0.0	4,005	106.8	0.1	371	73.6	-0.1
半導体等製造装置	10,571	76.3	-1.6	838	75.6	-0.1	518	55.6	-0.2
重電機器	1,118	123.3	0.1	940	81.1	-0.1	1,914	99.2	-0.0
電気回路等の機器	1,332	86.1	-0.1	2,982	114.8	0.2	2,756	74.3	-0.4
音響・映像機器（含部品）	3,854	146.5	0.6	1,652	163.6	0.3	6,517	99.4	-0.0
（映像記録・再生機器）	246	119.9	0.0	790	284.3	0.2	1,706	87.2	-0.1
通信機	4,505	77.0	-0.7	4,084	130.2	0.5	96,156	99.9	-0.1
（電話機）	12	264.6	0.0	24	545.5	0.0	75,581	104.6	1.4
家庭用電気機器	132	111.4	0.0	424	60.8	-0.1	222	159.2	0.0
半導体等電子部品	14,864	114.6	0.9	7,085	97.9	-0.1	9,417	99.6	-0.0
（I C）	13,928	112.3	0.8	5,220	81.1	-0.6	6,724	93.2	-0.2
電気計測機器	10,669	105.9	0.3	9,135	114.6	0.6	2,719	111.8	0.1
自動車の部分品	731	110.5	0.0	1,987	103.9	0.0	257	103.0	0.0
航空機類	20,943	567.5	8.6	860	91.8	-0.0	2	40.8	-0.0
その他	34,673	86.7	-2.7	54,874	99.6	-0.1	21,470	82.6	-1.9
家具	339	74.0	-0.1	785	107.9	0.0	100	64.5	-0.0
バッグ類	113	71.4	-0.0	10,446	96.9	-0.2	965	60.7	-0.3
衣類・同附属品	639	85.1	-0.1	9,269	109.7	0.4	3,548	66.7	-0.7
はき物	89	73.0	-0.0	3,897	99.5	-0.0	447	68.7	-0.1
科学光学機器	20,169	79.2	-2.7	16,302	92.8	-0.6	5,025	91.6	-0.2
時計・部分品	18	172.5	0.0	310	148.0	0.0	2,282	99.6	-0.0
記録媒体（含記録済）	790	57.0	-0.3	1,024	101.8	0.0	1,107	95.1	-0.0
プラスチック製品	824	86.6	-0.1	934	97.5	-0.0	506	62.0	-0.1
がん具類	38	120.9	0.0	76	122.5	0.0	120	51.3	-0.0
再輸入品	5,350	114.7	0.3	2,260	127.9	0.2	5,521	108.7	0.2
金	14	40.1	-0.0	3	全増	0.0	57	76.8	-0.0



8-2. 輸入地域（国）別品別表（成田空港）

平成31年2月分

（単位：百万円、％）

商 品 名	大 韓 民 国			台 湾			A S E A N		
	価 額	前 年 同月比	増 減 寄与度	価 額	前 年 同月比	増 減 寄与度	価 額	前 年 同月比	増 減 寄与度
総額	18,834	66.8	-33.2	52,907	85.6	-14.4	104,597	84.3	-15.7
食料品	21	41.4	-0.1	429	73.5	-0.2	749	107.7	0.0
肉類・同調製品	-	-	-	12	150.8	0.0	20	95.1	-0.0
魚介類・同調製品	4	55.5	-0.0	405	72.4	-0.3	244	89.6	-0.0
（さけ・ます）	-	-	-	-	-	-	-	-	-
（えび）	-	-	-	4	65.8	-0.0	-	全減	-0.0
果実	1	全増	0.0	-	-	-	23	151.9	0.0
野菜	0	13.4	-0.0	9	84.7	-0.0	331	91.7	-0.0
アルコール飲料	-	-	-	-	-	-	-	-	-
原料品	8	1.5	-1.8	419	113.0	0.1	1,020	97.0	-0.0
鉱物性燃料	-	全減	-0.0	-	-	-	3	103.6	0.0
化学製品	3,158	100.5	0.1	1,198	105.2	0.1	1,805	28.0	-3.8
有機化合物	536	113.9	0.2	78	85.2	-0.0	132	28.3	-0.3
無機化合物	97	7.2	-4.4	12	80.7	-0.0	83	423.5	0.1
医薬品	1,928	351.1	4.9	117	32.2	-0.4	238	5.3	-3.4
化粧品類	216	117.8	0.1	5	15.8	-0.0	209	71.1	-0.1
プラスチック	100	51.8	-0.3	211	375.1	0.3	153	67.8	-0.1
原料別製品	563	68.6	-0.9	449	72.9	-0.3	2,849	105.7	0.1
木製品等（除家具）	-	全減	-0.0	-	全減	-0.0	26	144.5	0.0
紙類・同製品	7	137.4	0.0	10	114.7	0.0	17	190.0	0.0
織物用糸・繊維製品	48	102.4	0.0	28	70.0	-0.0	91	116.3	0.0
非金属鉱物製品	174	89.0	-0.1	94	83.7	-0.0	1,583	97.5	-0.0
（ダイヤモンド）	-	-	-	-	-	-	143	52.5	-0.1
非鉄金属	91	26.4	-0.9	68	33.7	-0.2	407	250.1	0.2
（白金族の金属）	2	2.2	-0.3	4	30.3	-0.0	291	24.3倍	0.2
金属製品	214	109.8	0.1	206	106.1	0.0	556	91.9	-0.0
機械類・輸送用機器	11,903	58.6	-29.9	44,108	88.1	-9.6	70,753	85.2	-9.9
原動機	225	183.6	0.4	50	780.3	0.1	347	192.2	0.1
事務用機器	1,962	96.3	-0.3	2,073	132.3	0.8	11,958	105.7	0.5
（電算機類（含周辺機器））	715	99.2	-0.0	1,526	133.1	0.6	10,837	107.2	0.6
（電算機類の部分品）	1,118	87.2	-0.6	453	126.3	0.2	778	95.8	-0.0
加熱用・冷却用機器	44	62.1	-0.1	10	153.0	0.0	643	208.2	0.3
ポンプ・遠心分離機	126	79.3	-0.1	65	107.5	0.0	265	69.8	-0.1
半導体等製造装置	648	24.9	-6.9	111	24.5	-0.6	2,241	21.1	-6.8
重電機器	65	66.4	-0.1	182	92.4	-0.0	1,410	99.4	-0.0
電気回路等の機器	169	65.4	-0.3	321	59.5	-0.4	1,847	71.1	-0.6
音響・映像機器（含部品）	549	112.4	0.2	612	67.1	-0.5	3,559	90.0	-0.3
（映像記録・再生機器）	361	269.0	0.8	116	21.7	-0.7	1,991	73.9	-0.6
通信機	485	37.5	-2.9	1,709	135.5	0.7	23,356	87.9	-2.6
（電話機）	0	0.0	-2.6	0	0.2	-0.2	12,964	72.6	-4.0
家庭用電気機器	3	5.7	-0.2	-	全減	-0.0	275	667.5	0.2
半導体等電子部品	5,398	47.6	-21.1	36,764	85.5	-10.1	13,059	97.6	-0.3
（I C）	5,059	46.1	-21.0	36,034	85.0	-10.3	9,909	96.0	-0.3
電気計測機器	539	181.8	0.9	214	55.4	-0.3	4,230	101.5	0.0
自動車の部分品	120	150.4	0.1	27	140.2	0.0	277	49.4	-0.2
航空機類	2	67.0	-0.0	21	全増	0.0	106	93.9	-0.0
その他	3,182	95.9	-0.5	6,304	69.8	-4.4	27,419	91.1	-2.2
家具	3	57.8	-0.0	5	66.6	-0.0	49	129.1	0.0
バッグ類	68	384.8	0.2	12	53.8	-0.0	1,174	134.5	0.2
衣類・同附属品	62	105.7	0.0	30	109.3	0.0	3,484	83.7	-0.5
はき物	8	259.8	0.0	3	32.1	-0.0	495	82.7	-0.1
科学光学機器	648	95.2	-0.1	1,015	136.5	0.4	7,336	74.8	-2.0
時計・部分品	6	486.7	0.0	-	全減	-0.6	554	140.4	0.1
記録媒体（含記録済）	329	161.6	0.4	862	70.2	-0.6	1,095	99.8	-0.0
プラスチック製品	283	120.1	0.2	119	180.3	0.1	264	93.2	-0.0
がん具類	10	38.4	-0.1	6	34.8	-0.0	15	45.3	-0.0
再輸入品	1,279	86.8	-0.7	3,835	62.2	-3.8	8,375	105.6	0.4
金	11	3.4	-1.1	-	全減	-0.0	178	743.4	0.1

## 9. 積卸貨物トン量の推移（成田空港）

（単位：トン、％）

年 月	積 込				取 卸			
	輸 出	前 年 同月比	仮陸揚	前 年 同月比	輸 入	前 年 同月比	仮陸揚等	前 年 同月比
平成30年 2月	57,511	108.7	25,827	107.9	57,266	103.8	26,876	101.1
3月	68,275	116.9	32,463	87.1	69,565	100.6	34,243	86.2
4月	64,941	115.3	34,581	98.7	63,566	103.8	36,076	98.6
5月	63,181	118.3	35,427	96.7	59,638	105.9	35,722	97.6
6月	65,519	115.0	27,233	74.6	57,731	98.0	28,124	74.0
7月	59,845	109.5	26,386	67.9	60,846	98.9	26,558	67.2
8月	58,012	108.7	25,343	68.2	59,183	100.8	25,972	68.8
9月	74,858	121.6	23,012	66.6	69,730	110.1	23,381	66.7
10月	71,142	118.5	23,971	69.2	73,885	113.1	24,693	70.5
11月	62,958	104.5	25,838	70.8	65,804	96.5	26,206	71.1
12月	59,795	95.2	24,064	70.7	62,907	92.6	24,742	71.0
平成31年 1月	49,831	92.0	23,804	78.5	56,141	92.6	24,587	81.9
2月	52,139	90.7	17,714	68.6	51,160	89.3	19,428	72.3

（注）取卸の仮陸揚等には、他空港向一括保税運送を含む。

