

令和元年上半期分 成田空港貿易概況(速報)

目 次

1. 輸出入額の推移表	P1
2. 港別輸出入額	P1
3. 輸出入額推移グラフ	P1
4. 輸出入地域（国）別表	P2
5. 輸出品別表	P3
6. 輸入品別表	P4
7－1. 輸出地域（国）別品別表	P5
7－2. 輸出地域（国）別品別表	P6
8－1. 輸入地域（国）別品別表	P7
8－2. 輸入地域（国）別品別表	P8
9. 積卸貨物トン量の推移	P9

- (注) 1. 輸出はFOB価格、輸入はCIF価格による。なお、(P)は速報値である。
2. 輸出は、当該輸出貨物を積載する船舶又は航空機の出港の日、輸入は、当該輸入貨物の輸入許可の日（蔵入貨物、移入貨物、総合保税地域入貨物及び輸入許可前引取貨物は、それぞれ当該貨物の蔵入、移入、総合保税地域入、輸入許可前引取の承認の日）をもって計上。
3. 本発表における成田空港の貿易額は、東京航空貨物出張所、成田航空貨物出張所の各官署が管轄する区域に蔵置された貨物の通関額によるものである。
4. 対EUの貿易額は28カ国の実績。
5. 対ASEANの貿易額は10カ国の実績。
6. 令和元年上半期には、平成31年1月から4月を含む。

1. 本資料を引用する場合、東京税関の資料による旨を注記して下さい。
2. 本資料に関するお問い合わせは東京税関調査部調査統計課まで。
3. 東京税関ホームページ <http://www.customs.go.jp/tokyo/>

東京税関調査部調査統計課
TEL: 03-3599-6385

1. 輸出入額の推移表（成田空港）

（単位：百万円、％）

	輸 出 額		前年同期比	輸 入 額		前年同期比	差 引 額
平成26年 上半期	3,833,891		94.9	5,598,639		108.9	-1,764,748
下半期	4,277,283		112.1	6,063,430		103.7	-1,786,147
27年 上半期	4,510,277		117.6	6,045,140		108.0	-1,534,863
下半期	4,400,134		102.9	6,566,724		108.3	-2,166,589
28年 上半期	4,264,328		94.5	5,644,351		93.4	-1,380,023
下半期	4,770,621		108.4	5,668,769		86.3	-898,149
29年 上半期	5,410,613		126.9	5,879,310		104.2	-468,697
下半期	5,757,252		120.7	6,365,135		112.3	-607,883
30年 上半期	5,576,150		103.1	6,474,503		110.1	-898,353
下半期	5,882,625		102.2	7,229,486		113.6	-1,346,861
令和元年 上半期 (P)	5,141,937		92.2	6,295,204		97.2	-1,153,267

2. 港別輸出入額

（単位：百万円、％）

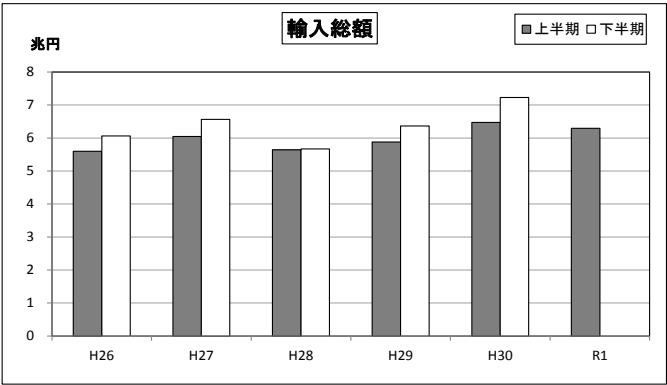
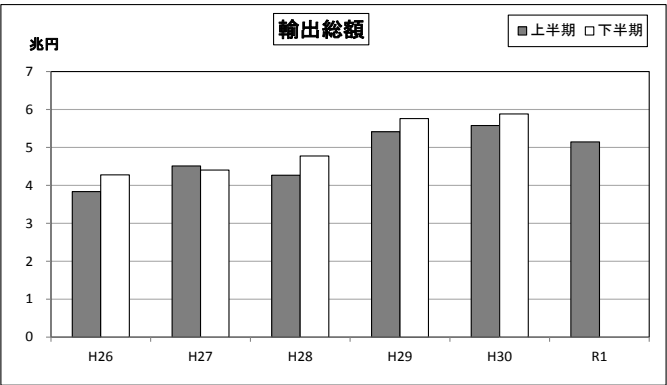
港 名	輸 出						輸 入						差 引 額
	令和元年上半期 (P)			平成30年上半期			令和元年上半期 (P)			平成30年上半期			
	価 額	前 年 同期比	構成比	価 額	前 年 同期比		価 額	前 年 同期比	構成比	価 額	前 年 同期比		
全国空港総額	8,437,272	91.9	100.0	9,183,334	97.8		9,598,459	99.1	100.0	9,689,630	109.9		-1,161,187
管内航空	5,311,505	92.3	63.0	5,754,775	101.6		6,805,041	98.8	70.9	6,890,489	110.1		-1,493,535
	成田空港	5,141,937	92.2	60.9	5,576,150	103.1	6,295,204	97.2	65.6	6,474,503	110.1		-1,153,267
	羽田空港	169,439	94.9	2.0	178,514	70.2	509,648	122.6	5.3	415,844	109.8		-340,209
	新潟空港	129	116.0	0.0	112	97.1	189	133.3	0.0	142	82.9		-60
関西空港	2,445,933	91.8	29.0	2,665,045	100.0		1,946,421	97.2	20.3	2,001,576	110.3		499,512
中部空港	481,741	95.5	5.7	504,181	117.2		555,197	107.0	5.8	518,907	111.8		-73,456
福岡空港	130,915	69.9	1.6	187,330	33.2		230,166	98.5	2.4	233,675	100.8		-99,252

（参考）

東京港	2,895,746	97.8	9.7	2,960,966	106.3		5,665,804	100.6	19.2	5,634,702	99.0		-2,770,058
横浜港	3,490,995	92.2	11.7	3,788,245	110.4		2,513,023	112.8	8.5	2,227,076	110.9		977,971
神戸港	2,838,937	98.3	9.5	2,888,802	106.6		1,658,072	96.9	5.6	1,711,955	107.8		1,180,865
大阪港	1,845,348	87.2	6.2	2,116,295	123.5		2,332,609	97.4	7.9	2,394,111	105.5		-487,261
名古屋港	6,185,771	100.1	20.8	6,178,379	110.0		2,601,281	102.5	8.8	2,538,526	104.6		3,584,490

（注）東京港、横浜港、神戸港、大阪港、名古屋港の構成比は、全国海港総額に対する構成比である。

3. 輸出入額推移グラフ（成田空港）



4. 輸 出 入 地 域（国） 別 表（ 成 田 空 港 ）

令和元年上半期分

（単位：百万円、％）

	輸 出 額	前 年 同期比	構成比	増 減 寄与度	輸 入 額	前 年 同期比	構成比	増 減 寄与度	差 引 額
総 額	5,141,937	92.2	100.0	-7.8	6,295,204	97.2	100.0	-2.8	-1,153,267
アジア	3,140,985	91.8	61.1	-5.1	2,841,430	95.5	45.1	-2.0	299,555
中華人民共和国	867,588	101.1	16.9	0.2	1,486,674	102.1	23.6	0.5	-619,086
大韓民国	396,454	99.6	7.7	-0.0	128,550	68.8	2.0	-0.9	267,904
台湾	462,795	104.6	9.0	0.4	395,025	95.9	6.3	-0.3	67,769
タイ	199,824	82.5	3.9	-0.8	195,413	100.3	3.1	0.0	4,411
香港	562,934	92.6	10.9	-0.8	51,148	110.1	0.8	0.1	511,787
インドネシア	35,392	91.6	0.7	-0.1	19,944	93.7	0.3	-0.0	15,448
マレーシア	109,421	89.3	2.1	-0.2	145,541	94.2	2.3	-0.1	-36,120
シンガポール	291,887	60.0	5.7	-3.5	161,561	75.9	2.6	-0.8	130,326
フィリピン	79,021	99.9	1.5	-0.0	83,254	98.2	1.3	-0.0	-4,233
ベトナム	72,627	86.6	1.4	-0.2	100,889	80.3	1.6	-0.4	-28,262
インド （ASEAN）	50,487	100.6	1.0	0.0	54,133	94.2	0.9	-0.1	-3,646
（中華人民共和国（含香港・マカオ））	789,933	74.8	15.4	-4.8	716,286	89.1	11.4	-1.3	73,647
大洋州	1,436,145	97.7	27.9	-0.6	1,537,875	102.4	24.4	0.5	-101,730
オーストラリア	51,619	28.2	1.0	-2.4	18,457	95.2	0.3	-0.0	33,162
ニュージーランド	44,085	24.7	0.9	-2.4	11,402	89.3	0.2	-0.0	32,682
北米	6,674	162.0	0.1	0.0	4,449	126.1	0.1	0.0	2,224
アメリカ合衆国	992,300	103.1	19.3	0.5	1,250,777	89.4	19.9	-2.3	-258,477
カナダ	952,369	106.8	18.5	1.1	1,195,154	89.9	19.0	-2.1	-242,785
中南米	39,930	56.0	0.8	-0.6	55,623	80.8	0.9	-0.2	-15,693
メキシコ	46,576	92.6	0.9	-0.1	192,983	112.1	3.1	0.3	-146,407
ブラジル	23,822	92.9	0.5	-0.0	96,908	123.2	1.5	0.3	-73,086
チリ	12,116	82.8	0.2	-0.0	3,539	86.1	0.1	-0.0	8,577
ペルー	1,680	87.5	0.0	-0.0	1,430	87.7	0.0	-0.0	250
コロンビア	907	97.1	0.0	-0.0	67,471	98.7	1.1	-0.0	-66,563
西欧	814,149	95.7	15.8	-0.7	1,690,472	105.3	26.9	1.3	-876,323
ドイツ	237,282	94.7	4.6	-0.2	362,598	99.0	5.8	-0.1	-125,316
英国	184,236	140.7	3.6	1.0	139,800	100.2	2.2	0.0	44,436
オランダ	102,789	101.7	2.0	0.0	46,401	103.9	0.7	0.0	56,388
フランス	56,126	98.5	1.1	-0.0	231,696	133.3	3.7	0.9	-175,570
イタリア	34,736	121.9	0.7	0.1	237,046	101.4	3.8	0.1	-202,310
ベルギー	33,356	113.7	0.6	0.1	47,038	111.7	0.7	0.1	-13,682
スペイン	11,705	108.1	0.2	0.0	33,572	94.2	0.5	-0.0	-21,867
スイス	107,296	57.6	2.1	-1.4	234,476	89.0	3.7	-0.4	-127,180
アイルランド	11,752	98.6	0.2	-0.0	227,535	128.9	3.6	0.8	-215,783
スウェーデン	5,050	75.1	0.1	-0.0	26,598	97.5	0.4	-0.0	-21,548
フィンランド	2,265	35.5	0.0	-0.1	6,177	136.9	0.1	0.0	-3,912
デンマーク	2,416	90.7	0.0	-0.0	42,746	116.1	0.7	0.1	-40,330
ノルウェー	1,766	69.2	0.0	-0.0	15,491	100.1	0.2	0.0	-13,726
オーストリア	14,102	101.9	0.3	0.0	19,605	81.0	0.3	-0.1	-5,503
トルコ	4,086	80.2	0.1	-0.0	7,655	95.1	0.1	-0.0	-3,569
ポルトガル	1,590	81.8	0.0	-0.0	5,785	111.1	0.1	0.0	-4,195
中東欧・ロシア等	43,458	92.1	0.8	-0.1	122,515	105.8	1.9	0.1	-79,058
ロシア	10,424	79.0	0.2	-0.0	62,596	103.9	1.0	0.0	-52,172
チェコ	10,891	83.0	0.2	-0.0	12,321	126.9	0.2	0.0	-1,430
ハンガリー	8,009	113.3	0.2	0.0	10,795	75.7	0.2	-0.1	-2,786
ポーランド	6,511	173.9	0.1	0.0	13,761	115.7	0.2	0.0	-7,250
（EU）	731,535	106.3	14.2	0.8	1,489,006	108.7	23.7	1.8	-757,471
中東	41,124	91.3	0.8	-0.1	30,929	67.0	0.5	-0.2	10,195
サウジアラビア	4,712	107.1	0.1	0.0	17	77.3	0.0	-0.0	4,696
アラブ首長国連邦	12,111	99.7	0.2	-0.0	835	88.1	0.0	-0.0	11,276
イスラエル	19,726	89.9	0.4	-0.0	29,304	66.2	0.5	-0.2	-9,577
アフリカ	11,727	82.0	0.2	-0.0	147,641	103.0	2.3	0.1	-135,914
南アフリカ共和国	3,356	92.0	0.1	-0.0	138,289	104.2	2.2	0.1	-134,934

5. 輸 出 品 別 表 (成 田 空 港)

令和元年上半期分

(単位: 百万円、%)

商 品 名	単位	数 量	前 年 比	価 額	前 年 比	構成比	増 減 寄与度
総額				5,141,937	92.2	100.0	-7.8
食料品				18,806	128.7	0.4	0.1
原料品				4,082	45.9	0.1	-0.1
金属鉱・くず	MT	4	50.0	353	8.3	0.0	-0.1
化学製品				639,708	112.4	12.4	1.3
有機化合物				78,555	164.0	1.5	0.5
無機化合物	MT	799	86.8	25,924	110.1	0.5	0.0
染料・塗料等	MT	2,826	85.1	46,638	94.6	0.9	-0.0
医薬品	MT	1,260	112.8	151,747	144.8	3.0	0.8
化粧品類	MT	6,118	107.2	58,710	117.9	1.1	0.2
プラスチック	MT	11,685	81.1	102,084	97.5	2.0	-0.0
原料別製品				314,211	91.9	6.1	-0.5
ゴム製品	MT	1,108	90.2	12,077	100.3	0.2	0.0
紙類・同製品	MT	1,095	120.6	2,337	105.2	0.0	0.0
非金属鉱物製品				71,988	92.3	1.4	-0.1
非鉄金属	MT	6,212	67.0	125,376	87.5	2.4	-0.3
(銅・同合金)	MT	3,591	60.6	27,098	76.6	0.5	-0.1
金属製品				83,054	96.0	1.6	-0.1
(手道具類・機械用工具)	MT	2,142	79.7	59,478	96.1	1.2	-0.0
機械類・輸送用機器				2,107,959	92.1	41.0	-3.2
原動機	MT	15,207	107.4	129,301	109.8	2.5	0.2
(内燃機関)	MT	11,795	106.5	115,939	111.6	2.3	0.2
事務用機器				79,260	85.5	1.5	-0.2
(電算機類 (含周辺機器))	TNO	1,610	66.9	37,907	83.8	0.7	-0.1
(電算機類の部分品)	MT	1,311	78.5	38,732	87.3	0.8	-0.1
金属加工機械				13,833	88.7	0.3	-0.0
(工作機械)	NO	688	87.3	2,079	76.6	0.0	-0.0
加熱用・冷却用機器				13,823	79.6	0.3	-0.1
ポンプ・遠心分離機				51,643	71.6	1.0	-0.4
ベアリング・同部分品	MT	2,494	75.7	17,670	77.9	0.3	-0.1
半導体等製造装置	MT	10,582	109.8	424,071	116.8	8.2	1.1
重電機器				50,185	80.5	1.0	-0.2
電気回路等の機器				195,154	82.9	3.8	-0.7
映像機器	NO	1,567,852	139.0	42,441	99.4	0.8	-0.0
(映像記録・再生機器)	NO	1,483,563	152.3	36,935	100.6	0.7	0.0
音響・映像機器の部分品	MT	803	75.3	38,340	79.8	0.7	-0.2
通信機				71,102	79.7	1.4	-0.3
電池				13,423	66.8	0.3	-0.1
半導体等電子部品				347,264	88.9	6.8	-0.8
(I C)	TNO	9,387,790	87.5	193,129	86.1	3.8	-0.6
(個別半導体)	TNO	11,226,886	87.2	99,141	91.1	1.9	-0.2
自動車用等の電気機器				3,215	54.7	0.1	-0.0
電気計測機器				176,941	90.3	3.4	-0.3
コンデンサー	TH	37,264,920	85.7	58,050	97.0	1.1	-0.0
自動車の部分品	MT	4,276	60.4	12,429	62.2	0.2	-0.1
航空機類				12,650	119.4	0.2	0.0
その他				2,057,171	87.4	40.0	-5.3
科学光学機器				318,178	98.7	6.2	-0.1
(写真機用レンズ)	MT	645	75.0	40,881	78.1	0.8	-0.2
(計測機器類)				86,015	108.6	1.7	0.1
時計・部分品				39,015	113.9	0.8	0.1
写真用・映画用材料				94,500	105.5	1.8	0.1
記録媒体 (含記録済)	TNO	37,411	124.7	41,510	98.8	0.8	-0.0
プラスチック製品	MT	1,758	95.9	21,830	103.6	0.4	0.0
事務用品				5,467	94.1	0.1	-0.0
再輸出品				1,142,941	90.1	22.2	-2.2

6. 輸 入 品 別 表 (成 田 空 港)

令和元年上半期分

(単位: 百万円、%)

商 品 名	単位	数 量	前 年 同 期 比	価 額	前 年 同 期 比	構 成 比	増 減 寄 与 度
総額				6,295,204	97.2	100.0	-2.8
食料品				67,333	94.2	1.1	-0.1
肉類・同調製品	MT	3,014	92.1	4,238	94.9	0.1	-0.0
魚介類・同調製品	MT	16,388	95.4	30,523	91.3	0.5	-0.0
(さけ・ます)	MT	7,974	103.2	10,153	102.4	0.2	0.0
(えび)	MT	199	94.0	534	87.9	0.0	-0.0
果実	MT	6,523	112.5	5,734	103.7	0.1	0.0
野菜	MT	12,490	90.9	7,644	92.0	0.1	-0.0
アルコール飲料	KL	2,748	79.2	3,306	85.2	0.1	-0.0
原料品				27,972	90.2	0.4	-0.0
鉱物性燃料				1,079	128.0	0.0	0.0
化学製品				1,069,134	97.4	17.0	-0.4
有機化合物				158,147	91.0	2.5	-0.2
無機化合物	MT	1,121	53.8	11,809	68.0	0.2	-0.1
医薬品	MT	3,861	103.4	756,490	99.3	12.0	-0.1
化粧品類	MT	3,853	77.8	30,228	96.1	0.5	-0.0
プラスチック	MT	5,735	61.8	27,496	88.6	0.4	-0.1
原料別製品				386,271	101.3	6.1	0.1
木製品等(除家具)				1,022	126.5	0.0	0.0
紙類・同製品	MT	1,343	96.6	2,335	104.2	0.0	0.0
織物用糸・繊維製品				15,104	113.2	0.2	0.0
非金属鉱物製品				71,788	89.2	1.1	-0.1
(ダイヤモンド)	GR	114,347	90.9	34,362	88.2	0.5	-0.1
非鉄金属	MT	2,966	112.7	248,243	106.3	3.9	0.2
(白金族の金属)	KG	56,082	82.4	229,341	107.9	3.6	0.3
金属製品				34,116	93.1	0.5	-0.0
機械類・輸送用機器				3,488,578	95.7	55.4	-2.4
原動機	MT	4,607	52.3	230,243	79.4	3.7	-0.9
事務用機器				659,322	115.3	10.5	1.4
(電算機類(含周辺機器))	TNO	14,285	111.3	581,541	116.8	9.2	1.3
(電算機類の部分品)	MT	3,168	104.6	71,939	107.0	1.1	0.1
加熱用・冷却用機器				19,536	102.7	0.3	0.0
ポンプ・遠心分離機				52,699	90.1	0.8	-0.1
半導体等製造装置	MT	1,980	47.0	91,893	41.1	1.5	-2.0
重電機器				41,565	92.6	0.7	-0.1
電気回路等の機器	MT	4,941	78.1	67,531	81.1	1.1	-0.2
音響・映像機器(含部品)				135,321	114.3	2.1	0.3
(映像記録・再生機器)	NO	2,330,950	101.9	42,090	100.4	0.7	0.0
通信機				802,485	99.1	12.7	-0.1
(電話機)	TNO	8,358	92.2	510,185	97.7	8.1	-0.2
家庭用電気機器				7,023	94.8	0.1	-0.0
半導体等電子部品				607,305	89.9	9.6	-1.1
(I C)	TNO	4,869,963	100.6	546,093	87.6	8.7	-1.2
電気計測機器				169,598	98.9	2.7	-0.0
自動車の部分品	MT	3,926	68.0	22,607	95.1	0.4	-0.0
航空機類	MT	1,164	151.6	152,402	145.7	2.4	0.7
その他				1,254,837	100.6	19.9	0.1
家具	MT	1,319	88.9	8,210	98.6	0.1	-0.0
バッグ類	MT	3,571	105.4	90,235	109.2	1.4	0.1
衣類・同附属品				139,126	93.0	2.2	-0.2
はき物	MT	3,457	104.4	31,445	105.3	0.5	0.0
科学光学機器				404,669	96.4	6.4	-0.2
時計・部分品				124,469	115.2	2.0	0.3
記録媒体(含記録済)				34,740	106.2	0.6	0.0
プラスチック製品	MT	3,519	88.5	21,679	92.6	0.3	-0.0
がん具類	MT	606	90.7	3,306	88.0	0.1	-0.0
再輸入品				211,242	98.8	3.4	-0.0
金	KG	1,181	90.4	4,835	88.5	0.1	-0.0

(製品輸入比率 98.5%)

7-1. 輸 出 地 域 (国) 別 品 別 表 (成 田 空 港)

令和元年上半期分

(単位：百万円、%)

商 品 名	アメリカ合衆国			E U			中華人民共和国 (含香港・マカオ)		
	価 額	前 年 同期比	増 減 寄与度	価 額	前 年 同期比	増 減 寄与度	価 額	前 年 同期比	増 減 寄与度
総額	952,369	106.8	6.8	731,535	106.3	6.3	1,436,145	97.7	-2.3
食料品	1,762	105.9	0.0	1,081	101.1	0.0	9,602	132.3	0.2
原料品	982	100.8	0.0	404	8.9	-0.6	1,091	75.2	-0.0
金属鉱・くず	117	67.8	-0.0	30	0.8	-0.6	0	99.6	-0.0
化学製品	144,036	135.9	4.3	108,775	128.3	3.5	140,712	110.0	0.9
有機化合物	7,787	111.7	0.1	49,259	206.9	3.7	6,449	173.4	0.2
無機化合物	1,950	75.2	-0.1	3,003	109.8	0.0	2,365	60.2	-0.1
染料・塗料等	3,680	82.4	-0.1	3,582	103.0	0.0	16,228	104.2	0.0
医薬品	87,219	189.0	4.6	13,073	71.3	-0.8	10,008	159.3	0.3
化粧品類	2,226	84.1	-0.0	1,908	73.0	-0.1	35,362	130.9	0.6
プラスチック	11,867	99.1	-0.0	9,651	99.0	-0.0	36,521	96.7	-0.1
原料別製品	47,177	119.3	0.9	34,228	88.9	-0.6	96,104	92.3	-0.5
ゴム製品	2,995	124.4	0.1	2,353	100.1	0.0	2,449	93.3	-0.0
紙類・同製品	315	89.5	-0.0	357	97.3	-0.0	730	109.9	0.0
非金属鉱物製品	16,105	112.0	0.2	7,453	80.0	-0.3	15,855	70.2	-0.5
非鉄金属	9,268	163.9	0.4	4,994	64.0	-0.4	54,028	108.1	0.3
(銅・同合金)	2,228	175.1	0.1	317	58.5	-0.0	8,249	91.6	-0.1
金属製品	15,702	112.5	0.2	16,485	104.2	0.1	18,705	79.7	-0.3
(手道具類・機械用工具)	12,102	110.4	0.1	13,205	105.8	0.1	12,316	77.8	-0.2
機械類・輸送用機器	423,266	100.8	0.4	258,170	87.9	-5.2	583,413	90.9	-4.0
原動機	84,150	120.0	1.6	21,925	125.4	0.6	8,758	94.6	-0.0
(内燃機関)	81,335	121.0	1.6	20,266	126.5	0.6	4,856	80.6	-0.1
事務用機器	17,354	88.1	-0.3	21,147	81.1	-0.7	23,836	90.7	-0.2
(電算機類(含周辺機器))	12,255	90.9	-0.1	14,388	76.5	-0.6	3,860	84.7	-0.0
(電算機類の部分品)	4,910	81.6	-0.1	6,141	94.3	-0.1	19,421	91.9	-0.1
金属加工機械	2,858	97.8	-0.0	1,835	103.6	0.0	2,661	76.3	-0.1
(工作機械)	259	91.9	-0.0	162	65.8	-0.0	550	115.3	0.0
加熱用・冷却用機器	4,152	101.4	0.0	1,638	82.0	-0.1	1,670	40.1	-0.2
ポンプ・遠心分離機	9,383	78.4	-0.3	11,208	76.7	-0.5	9,421	58.3	-0.5
ベアリング・同部分品	3,712	85.8	-0.1	4,456	87.0	-0.1	3,536	67.3	-0.1
半導体等製造装置	96,455	130.3	2.5	18,333	103.2	0.1	102,925	115.3	0.9
重電機器	7,855	80.6	-0.2	7,326	80.1	-0.3	17,443	82.8	-0.2
電気回路等の機器	16,962	88.6	-0.2	15,934	80.4	-0.6	83,900	83.8	-1.1
映像機器	12,892	120.4	0.2	9,352	94.0	-0.1	9,597	86.1	-0.1
(映像記録・再生機器)	10,668	119.0	0.2	7,995	102.4	0.0	8,990	83.9	-0.1
音響・映像機器の部分品	6,069	88.2	-0.1	2,093	69.2	-0.1	16,838	82.9	-0.2
通信機	17,177	72.1	-0.7	9,314	95.6	-0.1	18,337	99.4	-0.0
電池	3,749	49.2	-0.4	4,310	54.4	-0.5	2,422	103.4	0.0
半導体等電子部品	23,653	88.7	-0.3	27,937	90.1	-0.4	129,297	90.4	-0.9
(I C)	11,838	81.4	-0.3	14,152	86.0	-0.3	74,200	88.6	-0.6
(個別半導体)	8,580	102.3	0.0	12,367	90.3	-0.2	42,868	90.0	-0.3
自動車用等の電気機器	1,248	87.2	-0.0	1,156	90.5	-0.0	217	12.5	-0.1
電気計測機器	30,438	94.5	-0.2	25,338	81.9	-0.8	39,284	102.6	0.1
コンデンサー	8,708	93.9	-0.1	7,153	74.2	-0.4	26,533	98.7	-0.0
自動車の部分品	4,272	67.8	-0.2	1,786	58.2	-0.2	1,432	32.3	-0.2
航空機類	6,370	126.3	0.1	1,933	113.1	0.0	1,516	226.8	0.1
その他	335,146	103.6	1.3	328,877	124.0	9.2	605,221	103.0	1.2
科学光学機器	70,936	101.0	0.1	59,238	94.8	-0.5	87,193	94.8	-0.3
(写真機用レンズ)	9,888	86.9	-0.2	12,756	86.0	-0.3	9,090	67.6	-0.3
(計測機器類)	15,237	104.0	0.1	9,250	95.9	-0.1	21,005	112.4	0.2
時計・部分品	1,231	147.2	0.0	1,622	128.3	0.1	28,096	108.9	0.2
写真用・映画用材料	17,628	98.9	-0.0	7,146	96.5	-0.0	15,459	124.7	0.2
記録媒体(含記録済)	10,002	118.3	0.2	3,821	63.7	-0.3	8,990	95.8	-0.0
プラスチック製品	4,269	100.0	0.0	4,275	115.0	0.1	4,052	108.8	0.0
事務用品	1,246	111.2	0.0	1,772	74.8	-0.1	978	130.9	0.0
再輸出品	217,341	105.5	1.3	161,641	114.2	2.9	344,202	107.2	1.6

7-2. 輸 出 地 域（国）別 品 別 表（成田空港）

令和元年上半年分

（単位：百万円、％）

商 品 名	大 韓 民 国			台 湾			A S E A N		
	価 額	前 年 同期比	増 減 寄与度	価 額	前 年 同期比	増 減 寄与度	価 額	前 年 同期比	増 減 寄与度
総額	396,454	99.6	-0.4	462,795	104.6	4.6	789,933	74.8	-25.2
食料品	1,178	269.5	0.2	1,524	102.4	0.0	2,765	152.9	0.1
原料品	136	25.5	-0.1	583	98.5	-0.0	505	132.2	0.0
金属鉱・くず	-	全減	-0.0	126	147.2	0.0	80	485.5	0.0
化学製品	74,649	99.3	-0.1	60,585	86.1	-2.2	59,762	101.1	0.1
有機化合物	5,934	109.2	0.1	2,088	118.4	0.1	938	105.8	0.0
無機化合物	1,332	127.9	0.1	1,871	161.4	0.2	12,389	110.4	0.1
染料・塗料等	8,994	80.3	-0.6	6,603	97.6	-0.0	6,255	101.6	0.0
医薬品	4,242	99.6	-0.0	3,629	174.4	0.4	5,672	134.8	0.1
化粧品類	10,554	120.2	0.4	1,642	92.9	-0.0	4,761	135.3	0.1
プラスチック	14,915	112.4	0.4	12,032	95.4	-0.1	13,023	85.9	-0.2
原料別製品	28,535	103.0	0.2	30,971	70.8	-2.9	60,661	85.5	-1.0
ゴム製品	526	91.9	-0.0	378	79.9	-0.0	1,724	100.1	0.0
紙類・同製品	96	98.0	-0.0	91	107.6	0.0	557	117.1	0.0
非金属鉱物製品	9,226	110.1	0.2	12,643	129.6	0.7	8,248	86.8	-0.1
非鉄金属	12,732	102.5	0.1	13,517	47.5	-3.4	27,395	74.0	-0.9
（銅・同合金）	5,911	78.3	-0.4	4,704	50.8	-1.0	5,422	73.4	-0.2
金属製品	4,511	94.0	-0.1	3,025	76.2	-0.2	16,921	101.4	0.0
（手道具類・機械用工具）	3,387	97.2	-0.0	1,610	61.2	-0.2	11,585	101.7	0.0
機械類・輸送用機器	136,070	84.9	-6.1	253,728	118.8	9.1	343,651	78.1	-9.1
原動機	1,474	83.5	-0.1	613	50.9	-0.1	5,742	56.5	-0.4
（内燃機関）	497	112.0	0.0	146	37.4	-0.1	4,076	50.0	-0.4
事務用機器	2,271	76.0	-0.2	1,304	78.4	-0.1	8,794	86.3	-0.1
（電算機類（含周辺機器））	1,296	65.0	-0.2	850	92.7	-0.0	2,527	85.3	-0.0
（電算機類の部分品）	860	99.6	-0.0	424	59.7	-0.1	5,497	83.8	-0.1
金属加工機械	568	48.0	-0.2	549	92.4	-0.0	3,449	103.3	0.0
（工作機械）	68	14.6	-0.1	142	186.3	0.0	792	100.3	0.0
加熱用・冷却用機器	870	53.3	-0.2	2,764	132.3	0.2	1,918	80.5	-0.0
ポンプ・遠心分離機	6,438	57.2	-1.2	4,839	93.0	-0.1	5,287	67.5	-0.2
ベアリング・同部分品	1,562	67.4	-0.2	635	53.8	-0.1	2,406	75.6	-0.1
半導体等製造装置	28,489	98.8	-0.1	143,197	150.9	10.9	24,976	52.9	-2.1
重電機器	4,939	67.3	-0.6	4,759	94.5	-0.1	6,304	80.4	-0.1
電気回路等の機器	14,612	92.8	-0.3	11,028	89.6	-0.3	46,619	75.2	-1.5
映像機器	1,820	89.9	-0.1	349	44.2	-0.1	2,759	100.0	-0.0
（映像記録・再生機器）	1,572	86.1	-0.1	300	40.1	-0.1	1,874	90.7	-0.0
音響・映像機器の部分品	2,452	94.9	-0.0	860	92.7	-0.0	7,389	71.1	-0.3
通信機	797	112.9	0.0	810	71.5	-0.1	19,784	68.9	-0.8
電池	247	93.1	-0.0	125	94.3	-0.0	2,140	146.8	0.1
半導体等電子部品	18,616	100.7	0.0	32,533	103.3	0.2	108,779	81.7	-2.3
（I C）	11,913	94.3	-0.2	17,458	123.8	0.8	60,500	76.1	-1.8
（個別半導体）	5,469	114.1	0.2	4,164	84.8	-0.2	24,106	87.8	-0.3
自動車用等の電気機器	12	102.6	0.0	11	104.6	0.0	350	41.6	-0.0
電気計測機器	21,336	80.9	-1.3	25,522	89.7	-0.7	24,265	80.9	-0.5
コンデンサー	5,424	142.3	0.4	3,077	87.8	-0.1	6,490	102.9	0.0
自動車の部分品	164	75.1	-0.0	122	90.1	-0.0	1,882	104.2	0.0
航空機類	216	135.8	0.0	80	301.9	0.0	1,185	75.5	-0.0
その他	155,885	116.2	5.5	115,404	102.4	0.6	322,589	66.7	-15.3
科学光学機器	23,519	111.6	0.6	21,527	145.2	1.5	31,072	90.5	-0.3
（写真機用レンズ）	1,114	83.7	-0.1	463	79.5	-0.0	2,646	65.7	-0.1
（計測機器類）	10,422	89.6	-0.3	13,836	167.0	1.3	8,930	98.7	-0.0
時計・部分品	550	96.6	-0.0	587	94.6	-0.0	4,270	133.7	0.1
写真用・映画用材料	20,281	107.2	0.3	25,813	97.2	-0.2	6,277	118.8	0.1
記録媒体（含記録済）	2,970	122.7	0.1	1,853	100.9	0.0	11,664	96.2	-0.0
プラスチック製品	1,801	83.8	-0.1	2,033	102.3	0.0	3,554	102.5	0.0
事務用品	251	106.9	0.0	212	134.0	0.0	343	87.4	-0.0
再輸出品	92,799	124.9	4.6	50,375	97.1	-0.3	185,796	66.3	-9.0

8-1. 輸 入 地 域（国）別 品 別 表（成田空港）

令和元年上半期分

（単位：百万円、％）

商 品 名	アメリカ合衆国			E U			中華人民共和国 (含香港・マカオ)		
	価 額	前 年 同期比	増 減 寄与度	価 額	前 年 同期比	増 減 寄与度	価 額	前 年 同期比	増 減 寄与度
総額	1,195,154	89.9	-10.1	1,489,006	108.7	8.7	1,537,875	102.4	2.4
食料品	10,596	110.9	0.1	10,906	99.3	-0.0	8,605	80.1	-0.1
肉類・同調製品	1,002	153.7	0.0	827	78.3	-0.0	7	37.0	-0.0
魚介類・同調製品	1,082	95.0	-0.0	687	106.0	0.0	7,971	82.8	-0.1
(さけ・ます)	127	136.2倍	0.0	198	128.5	0.0	-	-	-
(えび)	108	80.9	-0.0	-	-	-	-	全減	-0.0
果実	2,808	100.6	0.0	202	102.4	0.0	7	54.5	-0.0
野菜	682	113.6	0.0	820	81.5	-0.0	331	76.6	-0.0
アルコール飲料	160	46.0	-0.0	2,711	89.3	-0.0	107	195.7	0.0
原料品	3,808	99.5	-0.0	2,575	86.5	-0.0	1,038	78.1	-0.0
鉱物性燃料	533	107.6	0.0	403	171.9	0.0	109	154.0	0.0
化学製品	175,477	89.4	-1.6	606,545	108.6	3.5	21,175	94.1	-0.1
有機化合物	9,835	109.4	0.1	100,606	86.8	-1.1	8,657	87.0	-0.1
無機化合物	2,792	57.9	-0.2	6,231	84.0	-0.1	684	65.5	-0.0
医薬品	110,675	85.9	-1.4	445,772	117.7	4.9	4,268	96.3	-0.0
化粧品類	7,207	102.4	0.0	17,516	96.3	-0.0	302	105.8	0.0
プラスチック	13,472	90.0	-0.1	8,131	80.1	-0.1	1,823	113.8	0.0
原料別製品	41,922	104.0	0.1	60,906	113.8	0.5	22,755	88.8	-0.2
木製品等（除家具）	64	103.1	0.0	512	137.6	0.0	287	122.9	0.0
紙類・同製品	464	107.9	0.0	793	99.4	-0.0	765	104.0	0.0
織物用糸・繊維製品	2,914	114.5	0.0	6,584	110.1	0.0	2,739	150.2	0.1
非金属鉱物製品	6,845	83.4	-0.1	13,332	89.9	-0.1	10,869	83.3	-0.1
(ダイヤモンド)	531	73.9	-0.0	7,250	90.3	-0.1	3,893	83.0	-0.1
非鉄金属	16,893	119.8	0.2	24,734	160.5	0.7	1,540	56.1	-0.1
(白金族の金属)	6,302	111.8	0.1	21,058	207.9	0.8	36	8.1	-0.0
金属製品	10,974	94.6	-0.0	9,371	89.6	-0.1	5,107	102.9	0.0
機械類・輸送用機器	731,652	86.4	-8.7	474,988	113.4	4.1	1,265,492	103.7	3.0
原動機	166,590	77.9	-3.5	43,400	74.5	-1.1	1,414	59.1	-0.1
事務用機器	47,144	105.9	0.2	27,527	135.9	0.5	466,581	117.4	4.6
(電算機類(含周辺機器))	44,256	108.1	0.2	20,268	150.7	0.5	419,225	118.0	4.3
(電算機類の部分品)	2,628	94.2	-0.0	6,038	123.1	0.1	45,188	110.9	0.3
加熱用・冷却用機器	8,416	95.1	-0.0	5,140	80.7	-0.1	1,146	139.8	0.0
ポンプ・遠心分離機	21,132	97.1	-0.0	21,448	88.1	-0.2	3,369	90.0	-0.0
半導体等製造装置	44,910	43.0	-4.5	20,326	88.8	-0.2	3,237	46.7	-0.2
重電機器	6,758	90.9	-0.1	5,884	82.4	-0.1	15,008	97.2	-0.0
電気回路等の機器	8,754	83.4	-0.1	17,315	100.3	0.0	21,993	77.5	-0.4
音響・映像機器(含部品)	23,059	120.8	0.3	10,024	132.7	0.2	61,820	118.7	0.6
(映像記録・再生機器)	2,617	107.6	0.0	3,649	142.0	0.1	19,132	121.1	0.2
通信機	32,812	95.1	-0.1	19,967	101.9	0.0	531,029	98.8	-0.4
(電話機)	61	147.0	0.0	237	355.7	0.0	399,954	102.2	0.6
家庭用電気機器	784	112.0	0.0	2,480	58.0	-0.1	2,367	255.2	0.1
半導体等電子部品	102,994	109.2	0.7	50,392	110.3	0.3	61,192	86.8	-0.6
(I C)	99,429	109.7	0.7	39,129	94.1	-0.2	42,579	78.6	-0.8
電気計測機器	67,464	98.0	-0.1	48,827	108.2	0.3	17,819	119.3	0.2
自動車の部分品	4,565	109.0	0.0	11,226	92.9	-0.1	2,407	120.2	0.0
航空機類	65,826	75.9	-1.6	83,750	508.6	4.9	23	47.1	-0.0
その他	231,165	99.6	-0.1	332,684	102.4	0.6	218,700	98.5	-0.2
家具	2,152	87.5	-0.0	4,299	113.5	0.0	921	87.1	-0.0
バッグ類	669	110.6	0.0	66,270	107.9	0.4	10,574	97.8	-0.0
衣類・同附属品	3,903	99.5	-0.0	53,176	107.7	0.3	31,569	78.8	-0.6
はき物	539	101.7	0.0	20,242	101.0	0.0	4,603	114.7	0.0
科学光学機器	138,048	103.1	0.3	98,325	92.0	-0.6	46,596	107.3	0.2
時計・部分品	152	144.5	0.0	2,048	119.2	0.0	20,115	102.3	0.0
記録媒体(含記録済)	4,208	106.7	0.0	5,860	129.3	0.1	8,467	107.8	0.0
プラスチック製品	5,061	99.7	-0.0	5,743	101.1	0.0	4,922	67.4	-0.2
がん具類	338	107.0	0.0	393	128.3	0.0	1,976	76.2	-0.0
再輸入品	30,791	82.9	-0.5	13,354	131.0	0.2	66,387	106.7	0.3
金	174	112.9	0.0	12	43.1	-0.0	2,346	16.8倍	0.1

8-2. 輸入地域（国）別品別表（成田空港）

令和元年上半期分

（単位：百万円、％）

商 品 名	大 韓 民 国			台 湾			A S E A N		
	価 額	前 年 同期比	増 減 寄与度	価 額	前 年 同期比	増 減 寄与度	価 額	前 年 同期比	増 減 寄与度
総額	128,550	68.8	-31.2	395,025	95.9	-4.1	716,286	89.1	-10.9
食料品	218	69.3	-0.1	3,467	96.4	-0.0	5,323	101.5	0.0
肉類・同調製品	-	全減	-0.0	38	73.9	-0.0	527	269.3	0.0
魚介類・同調製品	39	67.8	-0.0	3,025	92.2	-0.1	1,818	83.3	-0.0
（さけ・ます）	-	-	-	-	-	-	-	-	-
（えび）	-	-	-	17	76.0	-0.0	6	87.0	-0.0
果実	1	全増	0.0	207	155.1	0.0	399	122.1	0.0
野菜	2	20.2	-0.0	86	109.3	0.0	1,972	105.2	0.0
アルコール飲料	-	-	-	-	-	-	-	-	-
原料品	2,192	319.4	0.8	2,237	40.8	-0.8	7,074	89.6	-0.1
鉱物性燃料	2	28.9	-0.0	3	76.4	-0.0	14	117.3	0.0
化学製品	17,991	108.1	0.7	10,476	122.1	0.5	28,626	100.9	0.0
有機化合物	6,212	127.9	0.7	1,596	134.8	0.1	7,526	174.4	0.4
無機化合物	392	16.8	-1.0	220	104.7	0.0	409	242.5	0.0
医薬品	6,883	167.1	1.5	1,582	71.3	-0.2	14,115	90.9	-0.2
化粧品類	1,393	100.5	0.0	75	108.1	0.0	909	61.0	-0.1
プラスチック	1,056	67.3	-0.3	1,190	391.6	0.2	926	67.0	-0.1
原料別製品	4,546	75.4	-0.8	3,524	96.2	-0.0	17,635	92.9	-0.2
木製品等（除家具）	2	30.4	-0.0	5	119.2	0.0	90	97.4	-0.0
紙類・同製品	39	69.8	-0.0	49	74.6	-0.0	79	115.9	0.0
織物用糸・繊維製品	356	77.1	-0.1	213	81.1	-0.0	540	94.5	-0.0
非金属鉱物製品	1,158	71.1	-0.3	797	128.3	0.0	11,557	98.2	-0.0
（ダイヤモンド）	-	-	-	-	全減	-0.0	1,251	86.9	-0.0
非鉄金属	1,575	70.9	-0.3	752	74.9	-0.1	1,057	70.1	-0.1
（白金族の金属）	755	127.3	0.1	86	196.4	0.0	320	92.4	-0.0
金属製品	1,254	86.4	-0.1	1,341	104.5	0.0	3,315	86.3	-0.1
機械類・輸送用機器	77,594	55.4	-33.4	325,602	96.2	-3.1	470,298	84.8	-10.5
原動機	1,134	168.6	0.2	138	231.0	0.0	2,110	151.7	0.1
事務用機器	10,970	81.6	-1.3	14,179	101.7	0.1	78,576	111.2	1.0
（電算機類（含周辺機器））	3,217	82.2	-0.4	9,700	92.9	-0.2	72,023	112.8	1.0
（電算機類の部分品）	7,399	80.1	-1.0	3,975	141.0	0.3	5,329	101.8	0.0
加熱用・冷却用機器	331	105.0	0.0	91	110.7	0.0	3,631	193.0	0.2
ポンプ・遠心分離機	968	64.2	-0.3	453	84.6	-0.0	1,916	81.1	-0.1
半導体等製造装置	3,974	34.4	-4.1	2,657	166.6	0.3	15,786	21.1	-7.3
重電機器	426	63.5	-0.1	1,188	94.2	-0.0	9,333	92.7	-0.1
電気回路等の機器	1,170	46.7	-0.7	2,812	86.4	-0.1	11,164	66.3	-0.7
音響・映像機器（含部品）	3,414	89.7	-0.2	4,946	102.6	0.0	25,334	100.6	0.0
（映像記録・再生機器）	1,781	135.2	0.2	980	41.0	-0.3	12,408	77.6	-0.4
通信機	5,474	56.4	-2.3	12,913	132.0	0.8	170,810	94.3	-1.3
（電話機）	752	15.8	-2.1	14	2.2	-0.1	109,110	86.8	-2.1
家庭用電気機器	27	14.2	-0.1	39	64.5	-0.0	1,222	111.2	0.0
半導体等電子部品	35,223	42.8	-25.2	273,436	94.0	-4.2	81,104	91.8	-0.9
（I C）	32,567	40.6	-25.5	268,707	93.8	-4.3	63,054	91.1	-0.8
電気計測機器	2,386	123.5	0.2	1,689	83.8	-0.1	22,952	83.5	-0.6
自動車の部分品	648	210.7	0.2	161	73.4	-0.0	1,973	70.3	-0.1
航空機類	101	373.5	0.0	54	632.2	0.0	526	105.1	0.0
その他	26,007	112.4	1.5	49,716	95.3	-0.6	187,317	99.6	-0.1
家具	20	92.7	-0.0	46	109.9	0.0	390	96.8	-0.0
バッグ類	267	155.8	0.1	63	103.6	0.0	7,532	142.6	0.3
衣類・同附属品	389	101.1	0.0	234	150.3	0.0	23,900	88.4	-0.4
はき物	24	103.2	0.0	23	27.4	-0.0	4,947	123.6	0.1
科学光学機器	4,726	99.8	-0.0	6,602	119.2	0.3	50,948	82.6	-1.3
時計・部分品	104	190.0	0.0	59	5.3	-0.3	3,548	127.9	0.1
記録媒体（含記録済）	3,460	293.5	1.2	6,929	75.0	-0.6	4,948	129.3	0.1
プラスチック製品	2,466	138.3	0.4	755	118.8	0.0	1,703	88.4	-0.0
がん具類	108	142.9	0.0	87	62.1	-0.0	301	140.6	0.0
再輸入品	11,785	103.1	0.2	32,118	98.7	-0.1	52,491	97.2	-0.2
金	753	54.2	-0.3	-	全減	-0.0	1,043	224.4	0.1

9. 積卸貨物トン量の推移（成田空港）

（単位：トン、％）

年 期	積 込				取 卸			
	輸 出	前 年 同期比	仮陸揚	前 年 同期比	輸 入	前 年 同期比	仮陸揚等	前 年 同期比
平成26年 上半期	285,083	105.7	163,233	120.2	370,404	101.2	178,095	122.0
下半期	310,837	106.2	179,617	109.8	363,827	93.1	192,276	109.1
平成27年 上半期	325,374	114.1	162,621	99.6	347,805	93.9	183,581	103.1
下半期	288,789	92.9	184,063	102.5	343,945	94.5	199,790	103.9
平成28年 上半期	284,300	87.4	179,527	110.4	324,430	93.3	194,378	105.9
下半期	311,351	107.8	209,910	114.0	360,713	104.9	218,611	109.4
平成29年 上半期	323,248	113.7	201,563	112.3	355,459	109.6	210,146	108.1
下半期	352,643	113.3	215,742	102.8	385,006	106.7	219,092	100.2
平成30年 上半期	373,572	115.6	185,860	92.2	368,372	103.6	191,077	90.9
下半期	386,610	109.6	148,614	68.9	392,355	101.9	151,552	69.2
令和元年 上半期	314,155	84.1	158,691	85.4	345,883	93.9	164,905	86.3

（注）取卸の仮陸揚等には、他空港向一括保税運送を含む。

