

令和2年12月分 成田空港貿易概況(速報)

目 次

1. 輸出入額の推移表	P1
2. 港別輸出入額	P1
3. 輸出入額推移グラフ	P1
4. 輸出入地域(国)別表	P2
5. 輸出品別表	P3
6. 輸入品別表	P4
7-1. 輸出地域(国)別品別表	P5
7-2. 輸出地域(国)別品別表	P6
8-1. 輸入地域(国)別品別表	P7
8-2. 輸入地域(国)別品別表	P8

- (注) 1. 輸出はFOB価格、輸入はCIF価格による。なお、(P)は速報値である。
2. 輸出は、当該輸出貨物を積載する船舶又は航空機の出港の日、輸入は、当該輸入貨物の輸入許可の日(蔵入貨物、移入貨物、総合保税地域入貨物及び輸入許可前引取貨物は、それぞれ当該貨物の蔵入、移入、総合保税地域入、輸入許可前引取の承認の日)をもって計上。
3. 本発表における成田空港の貿易額は、東京航空貨物出張所、成田航空貨物出張所の各官署が管轄する区域に蔵置された貨物の通関額によるものである。
4. 対EUの貿易額は27カ国の実績。
5. 対ASEANの貿易額は10カ国の実績。
6. 令和元年には、平成31年1月から4月を含む。

1. 本資料を引用する場合、東京税関の資料による旨を注記して下さい。
2. 本資料に関するお問い合わせは東京税関調査部調査統計課まで。
3. 東京税関ホームページ <http://www.customs.go.jp/tokyo/>

東京税関調査部調査統計課
TEL: 03-3599-6385

1. 輸出入額の推移表（成田空港）

（単位：百万円、％）

	輸 出 額		輸 入 額		差 引 額
		前年同期比		前年同期比	
平成28年	9,034,949	101.4	11,313,120	89.7	-2,278,171
29年	11,167,865	123.6	12,244,445	108.2	-1,076,580
30年	11,458,775	102.6	13,703,989	111.9	-2,245,214
令和元年	10,525,596	91.9	12,956,021	94.5	-2,430,425
令和元年 12月	933,572	99.0	1,123,435	98.8	-189,862
令和2年 1月	798,116	102.9	1,063,772	94.2	-265,656
2月	911,349	109.2	969,643	102.0	-58,294
3月	876,097	90.7	1,157,221	104.2	-281,124
4月	752,980	86.7	1,060,538	100.8	-307,558
5月	699,899	92.6	947,735	88.6	-247,836
6月	760,160	80.8	986,802	99.3	-226,641
7月	842,862	93.9	1,015,020	94.5	-172,158
8月	792,987	92.1	892,590	92.6	-99,603
9月	913,619	105.6	1,005,521	83.5	-91,902
10月	943,306	104.9	1,171,890	98.4	-228,583
11月	884,799	95.5	1,267,285	115.9	-382,486
12月 (P)	983,111	105.3	1,195,413	106.4	-212,301

2. 港別輸出入額

（単位：百万円、％）

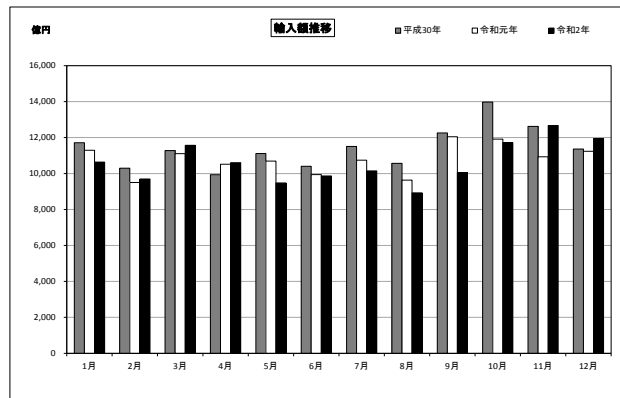
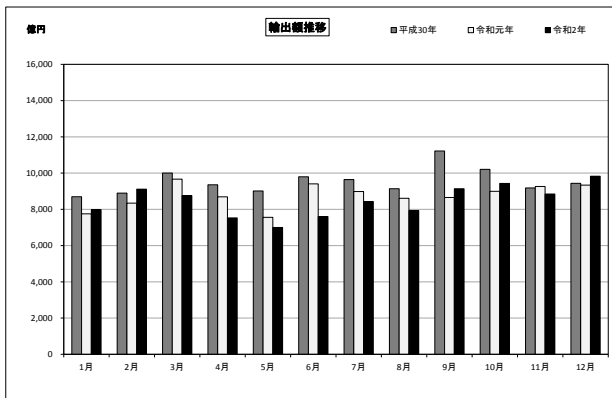
港 名	輸 出					輸 入					差 引 額
	令和2年12月 (P)			累 計		令和2年12月 (P)			累 計		
	価 額	前 年 同 月 比	構 成 比	価 額	前 年 同 期 比	価 額	前 年 同 月 比	構 成 比	価 額	前 年 同 期 比	
全国空港総額	1,575,255	104.0	100.0	16,482,541	94.8	1,665,801	93.6	100.0	18,226,808	92.0	-90,546
管内航空	1,005,977	104.2	63.9	10,404,683	95.7	1,260,197	99.2	75.7	13,282,052	93.7	-254,219
成田空港	983,111	105.3	62.4	10,159,286	96.5	1,195,413	106.4	71.8	12,733,429	98.3	-212,301
羽田空港	22,866	72.0	1.5	245,332	71.1	64,782	44.1	3.9	548,533	45.1	-41,916
新潟空港	-	全減	-	66	29.7	2	3.5	0.0	90	26.0	-2
関西空港	453,867	103.7	28.8	4,989,933	96.2	307,253	88.1	18.4	3,719,001	93.7	146,615
中部空港	88,142	110.6	5.6	804,904	86.2	60,509	54.0	3.6	823,347	73.7	27,633
福岡空港	17,535	87.2	1.1	190,892	76.0	32,710	86.2	2.0	369,481	81.5	-15,175

（参考）

東京港	540,174	101.1	10.5	5,233,258	89.9	926,603	98.3	21.6	10,971,163	95.5	-386,429
横浜港	581,466	96.2	11.3	5,819,863	83.8	325,501	83.6	7.6	4,038,700	82.6	255,965
神戸港	492,632	105.5	9.6	4,901,019	88.2	242,181	93.0	5.6	3,001,479	90.7	250,451
大阪港	378,404	112.3	7.4	3,808,764	100.9	374,779	98.0	8.7	4,514,315	94.5	3,625
名古屋港	1,054,323	104.0	20.5	10,415,225	84.6	365,849	94.1	8.5	4,316,096	84.9	688,474

（注）東京港、横浜港、神戸港、大阪港、名古屋港の構成比は、全国海港総額に対する構成比である。

3. 輸出入額推移グラフ（成田空港）



4. 輸出入地域（国）別表（成田空港）

令和2年12月分

（単位：百万円、％）

	輸 出 額	前 年 同 月 比	構 成 比	増 減 寄 与 度	輸 入 額	前 年 同 月 比	構 成 比	増 減 寄 与 度	差 引 額
総 額	983,111	105.3	100.0	5.3	1,195,413	106.4	100.0	6.4	-212,301
アジア	669,617	110.7	68.1	6.9	582,759	109.8	48.7	4.6	86,858
中華人民共和国	235,068	121.5	23.9	4.5	327,959	116.1	27.4	4.1	-92,891
大韓民国	72,095	117.7	7.3	1.2	27,373	111.3	2.3	0.2	44,722
台湾	100,142	103.6	10.2	0.4	69,785	104.2	5.8	0.2	30,357
タイ	32,333	97.8	3.3	-0.1	39,641	148.2	3.3	1.1	-7,309
香港	105,664	99.7	10.7	-0.0	2,218	18.8	0.2	-0.9	103,445
インドネシア	4,900	89.4	0.5	-0.1	4,364	118.8	0.4	0.1	536
マレーシア	28,475	143.4	2.9	0.9	31,360	109.1	2.6	0.2	-2,885
シンガポール	46,861	92.1	4.8	-0.4	31,581	84.0	2.6	-0.5	15,280
フィリピン	10,404	107.8	1.1	0.1	14,207	90.4	1.2	-0.1	-3,802
ベトナム	17,182	108.1	1.7	0.1	24,488	114.9	2.0	0.3	-7,306
インド (ASEAN)	14,330	134.4	1.5	0.4	7,122	92.1	0.6	-0.1	7,207
(中華人民共和国(含香港・マカオ))	140,521	103.8	14.3	0.6	147,116	108.2	12.3	1.0	-6,595
大洋州	341,480	113.9	34.7	4.5	330,179	112.2	27.6	3.2	11,301
オーストラリア	2,978	59.4	0.3	-0.2	3,020	83.2	0.3	-0.1	-42
ニュージーランド	2,673	60.8	0.3	-0.2	2,136	105.2	0.2	0.0	536
北米	265	48.9	0.0	-0.0	699	60.1	0.1	-0.0	-434
アメリカ合衆国	148,726	87.1	15.1	-2.4	204,284	87.9	17.1	-2.5	-55,558
カナダ	145,113	86.6	14.8	-2.4	190,167	87.3	15.9	-2.5	-45,054
中南米	3,612	109.1	0.4	0.0	14,117	98.5	1.2	-0.0	-10,504
メキシコ	8,027	95.7	0.8	-0.0	28,421	107.0	2.4	0.2	-20,394
ブラジル	4,569	97.9	0.5	-0.0	13,570	100.0	1.1	0.0	-9,002
チリ	1,662	91.0	0.2	-0.0	805	124.9	0.1	0.0	857
ペルー	360	83.6	0.0	-0.0	506	108.8	0.0	0.0	-146
プエルトリコ	176	80.4	0.0	-0.0	9,188	134.0	0.8	0.2	-9,011
西欧	130,316	103.3	13.3	0.4	290,985	109.3	24.3	2.2	-160,669
ドイツ	35,655	98.3	3.6	-0.1	73,270	116.7	6.1	0.9	-37,616
英国	15,370	63.5	1.6	-0.9	19,504	70.5	1.6	-0.7	-4,134
オランダ	25,061	120.4	2.5	0.5	20,172	218.9	1.7	1.0	4,889
フランス	7,636	85.7	0.8	-0.1	28,900	128.1	2.4	0.6	-21,264
イタリア	4,121	98.5	0.4	-0.0	35,323	77.6	3.0	-0.9	-31,203
ベルギー	6,857	141.9	0.7	0.2	5,677	62.2	0.5	-0.3	1,180
スペイン	1,069	102.5	0.1	0.0	4,930	89.2	0.4	-0.1	-3,861
スイス	27,397	134.7	2.8	0.8	47,560	130.7	4.0	1.0	-20,163
アイルランド	1,440	117.1	0.1	0.0	31,342	131.3	2.6	0.7	-29,902
スウェーデン	936	122.8	0.1	0.0	6,660	147.8	0.6	0.2	-5,724
フィンランド	491	116.8	0.0	0.0	1,034	103.8	0.1	0.0	-543
デンマーク	515	129.0	0.1	0.0	6,642	93.7	0.6	-0.0	-6,127
ノルウェー	206	112.9	0.0	0.0	2,408	72.0	0.2	-0.1	-2,202
オーストリア	1,892	193.3	0.2	0.1	3,602	72.6	0.3	-0.1	-1,710
トルコ	745	85.6	0.1	-0.0	1,099	94.4	0.1	-0.0	-354
ポルトガル	290	137.9	0.0	0.0	936	104.7	0.1	0.0	-645
中東欧・ロシア等	9,502	137.7	1.0	0.3	23,968	99.4	2.0	-0.0	-14,466
ロシア	2,640	98.1	0.3	-0.0	14,182	108.0	1.2	0.1	-11,542
チェコ	2,515	166.9	0.3	0.1	2,237	113.5	0.2	0.0	278
ハンガリー	1,184	107.6	0.1	0.0	1,610	64.7	0.1	-0.1	-426
ポーランド	952	170.4	0.1	0.0	2,473	124.8	0.2	0.0	-1,520
(EU)	92,226	109.2	9.4	0.8	229,619	110.4	19.2	1.9	-137,393
中東	12,135	135.7	1.2	0.3	8,455	114.6	0.7	0.1	3,680
サウジアラビア	511	61.3	0.1	-0.0	1	1.1	0.0	-0.0	510
アラブ首長国連邦	5,665	170.1	0.6	0.3	153	31.9	0.0	-0.0	5,512
イスラエル	4,075	134.8	0.4	0.1	7,650	113.9	0.6	0.1	-3,574
アフリカ	1,810	73.1	0.2	-0.1	53,520	166.2	4.5	1.9	-51,710
南アフリカ共和国	561	124.9	0.1	0.0	52,046	171.9	4.4	1.9	-51,485

5. 輸出品別表（成田空港）

令和2年12月分

（単位：百万円、％）

商 品 名	単 位	数 量	前 年 比	価 額	前 年 比	構 成 比	増 減 寄 与 度
総額				983,111	105.3	100.0	5.3
食料品				8,069	226.7	0.8	0.5
原料品				1,092	161.8	0.1	0.0
金属鉱・くず	MT	0	-	300	17.7倍	0.0	0.0
化学製品				126,613	113.5	12.9	1.6
有機化合物				11,065	118.7	1.1	0.2
無機化合物	MT	141	141.0	14,443	218.9	1.5	0.8
染料・塗料等	MT	702	142.4	11,045	120.1	1.1	0.2
医薬品	MT	195	81.3	22,591	75.2	2.3	-0.8
化粧品類	MT	1,065	119.3	9,778	108.7	1.0	0.1
プラスチック	MT	2,992	156.7	23,776	124.0	2.4	0.5
原料別製品				67,241	115.6	6.8	1.0
ゴム製品	MT	182	99.5	2,360	103.7	0.2	0.0
紙類・同製品	MT	170	151.8	319	91.6	0.0	-0.0
非金属鉱物製品				14,454	118.7	1.5	0.2
非鉄金属	MT	1,488	150.2	33,402	125.9	3.4	0.7
（銅・同合金）	MT	1,015	164.2	6,631	141.7	0.7	0.2
金属製品				13,298	99.6	1.4	-0.0
（手道具類・機械用工具）	MT	303	94.8	8,734	99.7	0.9	-0.0
機械類・輸送用機器				411,896	102.9	41.9	1.3
原動機	MT	684	98.2	15,609	88.1	1.6	-0.2
（内燃機関）	MT	504	96.1	13,374	83.5	1.4	-0.3
事務用機器				16,948	107.8	1.7	0.1
（電算機類（含周辺機器））	TNO	302	57.5	5,356	68.3	0.5	-0.3
（電算機類の部分品）	MT	560	222.8	11,335	150.7	1.2	0.4
金属加工機械				1,595	74.1	0.2	-0.1
（工作機械）	NO	45	52.3	195	48.4	0.0	-0.0
加熱用・冷却用機器				2,588	96.6	0.3	-0.0
ポンプ・遠心分離機				10,082	110.6	1.0	0.1
ベアリング・同部分品	MT	333	138.8	2,794	111.1	0.3	0.0
半導体等製造装置	MT	1,801	78.2	78,227	89.3	8.0	-1.0
重電機器				10,596	104.3	1.1	0.0
電気回路等の機器				38,497	103.6	3.9	0.1
映像機器	NO	469,093	105.2	16,591	112.5	1.7	0.2
（映像記録・再生機器）	NO	435,865	101.4	15,747	113.7	1.6	0.2
音響・映像機器の部分品	MT	139	106.9	7,960	115.3	0.8	0.1
通信機				9,175	81.2	0.9	-0.2
電池				3,820	220.9	0.4	0.2
半導体等電子部品				71,248	117.5	7.2	1.1
（I C）	TNO	2,375,267	137.2	36,209	114.3	3.7	0.5
（個別半導体）	TNO	1,790,665	109.6	20,651	113.1	2.1	0.3
自動車用等の電気機器				389	79.0	0.0	-0.0
電気計測機器				36,835	113.1	3.7	0.5
コンデンサー	TH	8,869,914	140.7	11,306	117.8	1.2	0.2
自動車の部分品	MT	773	122.7	2,234	100.6	0.2	0.0
航空機類				1,887	59.9	0.2	-0.1
その他				368,201	102.4	37.5	0.9
科学光学機器				57,893	95.0	5.9	-0.3
（写真機用レンズ）	MT	109	117.6	7,479	130.1	0.8	0.2
（計測機器類）				19,663	94.3	2.0	-0.1
時計・部分品				5,883	78.5	0.6	-0.2
写真用・映画用材料				18,231	102.1	1.9	0.0
記録媒体（含記録済）	TNO	3,361	77.1	5,382	67.8	0.5	-0.3
プラスチック製品	MT	352	120.0	3,998	109.3	0.4	0.0
事務用品				951	147.4	0.1	0.0
再輸出品				215,456	105.7	21.9	1.2

6. 輸 入 品 別 表 (成 田 空 港)

令和2年12月分

(単位：百万円、%)

商 品 名	単 位	数 量	前 年 同 月 比	価 額	前 年 同 月 比	構 成 比	増 減 寄 与 度
総額				1,195,413	106.4	100.0	6.4
食料品				12,450	81.7	1.0	-0.2
肉類・同調製品	MT	749	141.1	1,052	136.5	0.1	0.0
魚介類・同調製品	MT	3,383	88.8	5,522	75.8	0.5	-0.2
(さけ・ます)	MT	1,824	85.6	2,055	73.3	0.2	-0.1
(えび)	MT	62	113.0	161	106.3	0.0	0.0
果実	MT	770	89.2	847	99.2	0.1	-0.0
野菜	MT	1,367	63.8	1,238	75.1	0.1	-0.0
アルコール飲料	KL	744	72.3	815	96.1	0.1	-0.0
原料品				6,567	100.4	0.5	0.0
鉱物性燃料				88	51.7	0.0	-0.0
化学製品				190,099	107.9	15.9	1.2
有機化合物				27,693	101.9	2.3	0.0
無機化合物	MT	125	54.8	1,710	75.9	0.1	-0.0
医薬品	MT	593	95.4	133,553	107.6	11.2	0.8
化粧品類	MT	991	133.6	5,590	107.0	0.5	0.0
プラスチック	MT	1,054	180.8	4,814	124.5	0.4	0.1
原料別製品				107,983	151.2	9.0	3.3
木製品等(除家具)				725	563.7	0.1	0.1
紙類・同製品	MT	370	124.2	546	104.6	0.0	0.0
織物用糸・繊維製品				2,850	119.2	0.2	0.0
非金属鉱物製品				9,670	95.5	0.8	-0.0
(ダイヤモンド)	GR	15,688	111.6	3,231	75.9	0.3	-0.1
非鉄金属	MT	391	43.3	86,447	170.1	7.2	3.2
(白金族の金属)	KG	10,224	97.1	84,086	177.7	7.0	3.3
金属製品				5,623	104.0	0.5	0.0
機械類・輸送用機器				664,864	107.0	55.6	3.9
原動機	MT	523	103.8	30,636	68.1	2.6	-1.3
事務用機器				130,398	122.5	10.9	2.1
(電算機類(含周辺機器))	TNO	3,328	123.4	120,620	127.1	10.1	2.3
(電算機類の部分品)	MT	431	73.2	8,692	86.3	0.7	-0.1
加熱用・冷却用機器				2,636	96.1	0.2	-0.0
ポンプ・遠心分離機				8,612	107.6	0.7	0.1
半導体等製造装置	MT	583	208.7	39,981	288.4	3.3	2.3
重電機器				8,033	103.2	0.7	0.0
電気回路等の機器	MT	787	103.1	10,523	98.4	0.9	-0.0
音響・映像機器(含部品)				28,132	107.6	2.4	0.2
(映像記録・再生機器)	NO	642,032	151.6	9,047	113.1	0.8	0.1
通信機				191,480	119.1	16.0	2.7
(電話機)	TNO	2,235	114.2	137,405	126.0	11.5	2.5
家庭用電気機器				1,224	128.1	0.1	0.0
半導体等電子部品				97,220	94.9	8.1	-0.5
(I C)	TNO	884,201	108.9	87,014	94.2	7.3	-0.5
電気計測機器				26,144	93.5	2.2	-0.2
自動車の部分品	MT	1,056	218.9	4,160	132.1	0.3	0.1
航空機類	MT	54	27.7	6,024	23.7	0.5	-1.7
その他				213,362	91.7	17.8	-1.7
家具	MT	251	144.9	1,232	75.5	0.1	-0.0
バッグ類	MT	522	76.0	18,688	108.8	1.6	0.1
衣類・同附属品				20,199	81.2	1.7	-0.4
はき物	MT	245	49.9	3,374	70.7	0.3	-0.1
科学光学機器				69,222	97.6	5.8	-0.2
時計・部分品				20,217	103.4	1.7	0.1
記録媒体(含記録済)				5,659	96.0	0.5	-0.0
プラスチック製品	MT	723	115.5	4,071	112.2	0.3	0.0
がん具類	MT	261	157.8	1,561	167.5	0.1	0.1
再輸入品				39,878	89.7	3.3	-0.4
金	KG	162	140.9	721	137.9	0.1	0.0

(製品輸入比率 98.4%)

7-1. 輸出地域（国）別品別表（成田空港）

令和2年12月分

（単位：百万円、％）

商 品 名	アメリカ合衆国			E U			中華人民共和国 （含香港・マカオ）		
	価 額	前 年 同月比	増 減 寄与度	価 額	前 年 同月比	増 減 寄与度	価 額	前 年 同月比	増 減 寄与度
総額	145,113	86.6	-13.4	92,226	109.2	9.2	341,480	113.9	13.9
食料品	413	108.3	0.0	258	152.1	0.1	5,266	290.8	1.2
原料品	133	152.0	0.0	410	807.4	0.4	258	154.9	0.0
金属鉱・くず	-	全減	-0.0	291	27.3倍	0.3	-	-	-
化学製品	23,374	88.8	-1.8	15,129	121.4	3.2	31,202	114.7	1.3
有機化合物	1,292	85.8	-0.1	6,415	133.6	1.9	713	145.9	0.1
無機化合物	481	179.2	0.1	224	96.8	-0.0	986	216.1	0.2
染料・塗料等	631	90.8	-0.0	504	224.8	0.3	5,036	118.2	0.3
医薬品	12,635	71.3	-3.0	2,007	103.9	0.1	1,015	62.6	-0.2
化粧品類	285	97.1	-0.0	507	175.5	0.3	5,544	122.7	0.3
プラスチック	2,372	111.1	0.1	1,748	150.7	0.7	9,703	122.6	0.6
原料別製品	7,753	105.9	0.3	4,150	103.2	0.2	24,902	135.6	2.2
ゴム製品	736	99.1	-0.0	468	172.9	0.2	484	94.6	-0.0
紙類・同製品	60	83.1	-0.0	25	62.6	-0.0	65	71.8	-0.0
非金属鉱物製品	2,905	119.4	0.3	968	112.7	0.1	2,580	101.7	0.0
非鉄金属	1,433	139.4	0.2	411	88.1	-0.1	16,732	156.0	2.0
（銅・同合金）	531	142.5	0.1	81	226.1	0.1	2,280	128.3	0.2
金属製品	2,148	83.9	-0.2	2,006	94.0	-0.2	4,103	115.7	0.2
（手道具類・機械用工具）	1,443	77.0	-0.3	1,739	103.1	0.1	2,446	121.2	0.1
機械類・輸送用機器	63,825	85.2	-6.6	39,579	112.7	5.3	135,970	97.6	-1.1
原動機	9,949	92.9	-0.5	673	33.9	-1.6	2,833	224.4	0.5
（内燃機関）	9,431	92.4	-0.5	402	20.5	-1.8	2,444	269.8	0.5
事務用機器	3,115	114.9	0.2	5,327	168.8	2.6	4,048	82.5	-0.3
（電算機類（含周辺機器））	1,558	86.7	-0.1	1,630	67.3	-0.9	577	69.5	-0.1
（電算機類の部分品）	1,548	172.5	0.4	3,641	560.2	3.5	3,415	85.5	-0.2
金属加工機械	406	74.1	-0.1	169	61.1	-0.1	401	98.5	-0.0
（工作機械）	5	8.7	-0.0	21	23.2	-0.1	85	171.1	0.0
加熱用・冷却用機器	407	73.0	-0.1	362	139.7	0.1	653	103.3	0.0
ポンプ・遠心分離機	1,598	101.7	0.0	1,421	106.8	0.1	1,966	171.9	0.3
ベアリング・同部分品	497	107.1	0.0	302	78.7	-0.1	864	128.6	0.1
半導体等製造装置	15,660	79.7	-2.4	2,912	150.1	1.2	24,353	69.7	-3.5
重電機器	1,025	77.9	-0.2	947	79.9	-0.3	5,386	117.9	0.3
電気回路等の機器	2,627	95.0	-0.1	2,701	115.1	0.4	18,220	104.9	0.3
映像機器	4,013	85.2	-0.4	4,693	142.1	1.6	4,249	121.1	0.2
（映像記録・再生機器）	3,762	86.8	-0.3	4,345	138.6	1.4	4,116	123.7	0.3
音響・映像機器の部分品	880	87.1	-0.1	365	104.4	0.0	3,455	100.0	-0.0
通信機	2,031	69.7	-0.5	842	101.0	0.0	1,478	44.7	-0.6
電池	656	333.5	0.3	128	128.3	0.0	491	96.6	-0.0
半導体等電子部品	3,258	80.0	-0.5	4,351	121.0	0.9	30,097	114.4	1.3
（I C）	1,626	72.4	-0.4	1,592	97.2	-0.1	15,630	109.6	0.5
（個別半導体）	1,280	108.8	0.1	2,551	141.6	0.9	11,123	117.5	0.6
自動車用等の電気機器	101	52.2	-0.1	95	68.4	-0.1	72	92.6	-0.0
電気計測機器	3,858	71.3	-0.9	2,839	83.2	-0.7	10,567	102.2	0.1
コンデンサー	1,454	155.7	0.3	1,334	135.8	0.4	5,348	102.5	0.0
自動車の部分品	804	87.3	-0.1	281	177.6	0.1	350	94.7	-0.0
航空機類	517	46.4	-0.4	92	24.4	-0.3	67	9.6	-0.2
その他	49,616	84.8	-5.3	32,699	100.2	0.1	143,882	127.4	10.3
科学光学機器	10,135	88.3	-0.8	10,455	143.2	3.7	19,668	97.0	-0.2
（写真機用レンズ）	1,805	117.8	0.2	2,444	187.8	1.4	1,651	112.9	0.1
（計測機器類）	2,197	86.2	-0.2	2,875	312.1	2.3	6,351	113.9	0.3
時計・部分品	332	103.9	0.0	236	103.2	0.0	3,958	72.0	-0.5
写真用・映画用材料	2,477	116.0	0.2	1,199	129.2	0.3	3,600	101.0	0.0
記録媒体（含記録済）	922	32.5	-1.1	595	58.1	-0.5	1,221	87.4	-0.1
プラスチック製品	933	120.0	0.1	437	105.0	0.0	768	113.6	0.0
事務用品	170	112.3	0.0	268	201.1	0.2	186	129.3	0.0
再輸出品	31,842	82.0	-4.2	18,639	86.3	-3.5	98,108	161.2	12.4

7-2. 輸出地域（国）別品別表（成田空港）

令和2年12月分

（単位：百万円、％）

商 品 名	大 韓 民 国			台 湾			A S E A N		
	価 額	前 年 同 月 比	増 減 寄 与 度	価 額	前 年 同 月 比	増 減 寄 与 度	価 額	前 年 同 月 比	増 減 寄 与 度
総額	72,095	117.7	17.7	100,142	103.6	3.6	140,521	103.8	3.8
食料品	218	127.0	0.1	523	158.5	0.2	1,094	218.6	0.4
原料品	40	345.2	0.0	121	99.8	-0.0	64	32.4	-0.1
金属鉱・くず	1	全増	0.0	8	全増	0.0	-	-	-
化学製品	13,429	112.7	2.5	13,219	119.5	2.2	15,871	150.1	3.9
有機化合物	1,102	83.7	-0.4	450	144.1	0.1	222	82.4	-0.0
無機化合物	605	241.3	0.6	542	59.2	-0.4	4,943	221.9	2.0
染料・塗料等	1,697	115.5	0.4	1,455	98.3	-0.0	1,397	164.3	0.4
医薬品	1,641	159.6	1.0	1,097	179.2	0.5	934	96.2	-0.0
化粧品類	1,397	65.1	-1.2	241	74.4	-0.1	1,356	151.3	0.3
プラスチック	2,536	109.7	0.4	3,396	143.6	1.1	2,968	114.8	0.3
原料別製品	7,338	161.8	4.6	6,813	111.4	0.7	11,864	106.5	0.5
ゴム製品	78	100.4	0.0	71	95.9	-0.0	268	96.6	-0.0
紙類・同製品	17	162.3	0.0	50	427.1	0.0	73	84.0	-0.0
非金属鉱物製品	2,340	114.8	0.5	2,246	104.1	0.1	2,839	173.6	0.9
非鉄金属	3,661	293.0	3.9	3,733	119.6	0.6	5,407	94.0	-0.3
（銅・同合金）	1,255	196.6	1.0	1,319	136.6	0.4	1,127	132.1	0.2
金属製品	910	98.5	-0.0	575	122.0	0.1	2,276	96.2	-0.1
（手道具類・機械用工具）	487	92.1	-0.1	287	109.8	0.0	1,404	97.0	-0.0
機械類・輸送用機器	26,578	118.6	6.8	53,633	117.6	8.3	68,128	121.5	8.9
原動機	183	61.0	-0.2	159	104.3	0.0	514	83.5	-0.1
（内燃機関）	60	30.5	-0.2	25	53.9	-0.0	304	89.2	-0.0
事務用機器	444	82.2	-0.2	282	120.4	0.0	1,724	94.9	-0.1
（電算機類（含周辺機器））	271	79.0	-0.1	206	158.6	0.1	365	68.4	-0.1
（電算機類の部分品）	165	95.8	-0.0	67	68.5	-0.0	1,288	105.8	0.1
金属加工機械	91	68.6	-0.1	95	164.8	0.0	253	67.1	-0.1
（工作機械）	19	28.3	-0.1	19	208.5	0.0	15	18.5	-0.0
加熱用・冷却用機器	102	71.5	-0.1	569	117.2	0.1	218	57.2	-0.1
ポンプ・遠心分離機	1,387	92.9	-0.2	1,173	87.9	-0.2	1,320	128.2	0.2
ベアリング・同部分品	299	123.9	0.1	108	111.9	0.0	550	159.9	0.2
半導体等製造装置	5,036	136.1	2.2	22,442	96.1	-1.0	6,088	200.7	2.3
重電機器	927	104.9	0.1	960	142.1	0.3	963	86.7	-0.1
電気回路等の機器	3,344	126.1	1.1	1,951	102.0	0.0	8,254	94.1	-0.4
映像機器	450	134.0	0.2	128	86.4	-0.0	1,030	125.9	0.2
（映像記録・再生機器）	426	131.0	0.2	123	87.1	-0.0	990	146.0	0.2
音響・映像機器の部分品	689	593.8	0.9	184	86.6	-0.0	1,857	144.1	0.4
通信機	126	67.7	-0.1	2,015	202.4	1.1	2,176	106.1	0.1
電池	39	72.6	-0.0	27	89.9	-0.0	2,419	308.8	1.2
半導体等電子部品	3,358	126.5	1.1	8,833	161.6	3.5	19,580	115.4	1.9
（I C）	2,184	113.9	0.4	4,239	191.0	2.1	10,162	117.8	1.1
（個別半導体）	927	153.6	0.5	1,224	119.3	0.2	3,167	85.1	-0.4
自動車用等の電気機器	3	96.6	-0.0	4	191.6	0.0	54	194.0	0.0
電気計測機器	4,676	124.1	1.5	7,639	173.1	3.3	5,882	173.1	1.8
コンデンサー	1,122	140.4	0.5	839	162.1	0.3	1,021	97.0	-0.0
自動車の部分品	22	32.3	-0.1	26	103.5	0.0	266	77.4	-0.1
航空機類	18	51.1	-0.0	5	25.4	-0.0	58	9.9	-0.4
その他	24,492	110.2	3.7	25,832	77.2	-7.9	43,500	76.5	-9.9
科学光学機器	4,531	138.6	2.1	4,785	54.2	-4.2	4,241	77.7	-0.9
（写真機用レンズ）	137	120.7	0.0	73	121.2	0.0	291	83.2	-0.0
（計測機器類）	2,613	222.9	2.4	3,413	44.2	-4.5	988	65.3	-0.4
時計・部分品	39	90.3	-0.0	84	100.8	0.0	820	83.0	-0.1
写真用・映画用材料	3,635	102.3	0.1	6,199	96.4	-0.2	860	85.0	-0.1
記録媒体（含記録済）	657	158.1	0.4	447	78.8	-0.1	993	80.5	-0.2
プラスチック製品	347	112.1	0.1	567	166.1	0.2	633	115.9	0.1
事務用品	50	100.2	0.0	55	213.4	0.0	78	186.1	0.0
再輸出品	11,043	95.9	-0.8	7,680	52.6	-7.2	24,899	71.9	-7.2

8-1. 輸入地域（国）別品別表（成田空港）

令和2年12月分

（単位：百万円、％）

商 品 名	アメリカ合衆国			E U			中華人民共和国 (含香港・マカオ)		
	価 額	前 年 同月比	増 減 寄与度	価 額	前 年 同月比	増 減 寄与度	価 額	前 年 同月比	増 減 寄与度
総額	190,167	87.3	-12.7	229,619	110.4	10.4	330,179	112.2	12.2
食料品	1,293	87.2	-0.1	2,807	91.3	-0.1	1,640	82.4	-0.1
肉類・同調製品	286	138.6	0.0	245	121.8	0.0	2	全増	0.0
魚介類・同調製品	234	57.5	-0.1	314	116.5	0.0	1,547	83.0	-0.1
(さけ・ます)	25	104.5	0.0	15	78.8	-0.0	-	-	-
(えび)	44	96.4	-0.0	1	全増	0.0	1	全増	0.0
果実	148	99.5	-0.0	89	108.0	0.0	1	2.9	-0.0
野菜	41	81.4	-0.0	336	84.1	-0.0	55	77.3	-0.0
アルコール飲料	80	87.9	-0.0	590	128.1	0.1	-	-	-
原料品	867	102.1	0.0	815	181.2	0.2	196	116.2	0.0
鉱物性燃料	24	37.5	-0.0	39	51.0	-0.0	3	18.3	-0.0
化学製品	36,412	128.2	3.7	86,264	109.3	3.5	4,359	111.6	0.2
有機化合物	1,527	86.7	-0.1	17,776	175.1	3.7	1,827	123.7	0.1
無機化合物	214	111.6	0.0	1,189	124.4	0.1	107	128.6	0.0
医薬品	24,416	132.6	2.8	59,608	98.6	-0.4	550	60.8	-0.1
化粧品類	1,489	148.4	0.2	2,555	95.4	-0.1	108	176.7	0.0
プラスチック	2,016	102.5	0.0	1,409	123.2	0.1	429	285.9	0.1
原料別製品	8,465	158.0	1.4	15,574	192.6	3.6	4,128	98.8	-0.0
木製品等（除家具）	159	35.4倍	0.1	516	10.1倍	0.2	28	68.8	-0.0
紙類・同製品	43	59.2	-0.0	198	159.5	0.0	162	98.2	-0.0
織物用糸・繊維製品	320	62.6	-0.1	793	89.7	-0.0	774	174.9	0.1
非金属鉱物製品	739	117.0	0.0	1,531	82.3	-0.2	1,649	93.1	-0.0
(ダイヤモンド)	44	85.8	-0.0	484	47.2	-0.3	55	18.9	-0.1
非鉄金属	5,672	274.9	1.7	9,787	311.3	3.2	252	40.8	-0.1
(白金族の金属)	4,710	661.2	1.8	9,309	364.5	3.2	-	-	-
金属製品	1,216	73.1	-0.2	1,874	159.9	0.3	807	85.8	-0.0
機械類・輸送用機器	113,077	78.7	-14.0	68,172	125.2	6.6	289,816	119.1	15.8
原動機	24,242	82.2	-2.4	2,980	64.2	-0.8	189	99.7	-0.0
事務用機器	5,507	64.0	-1.4	2,787	73.6	-0.5	104,810	137.5	9.7
(電算機類(含周辺機器))	5,229	64.6	-1.3	2,435	76.7	-0.4	99,190	143.3	10.2
(電算機類の部分品)	258	53.0	-0.1	267	48.7	-0.1	5,253	82.4	-0.4
加熱用・冷却用機器	840	76.3	-0.1	758	81.3	-0.1	159	135.8	0.0
ポンプ・遠心分離機	3,984	127.6	0.4	2,689	94.3	-0.1	573	120.5	0.0
半導体等製造装置	11,678	172.8	2.3	16,721	19.6倍	7.6	566	90.5	-0.0
重電機器	838	89.4	-0.0	1,503	72.1	-0.3	3,361	135.9	0.3
電気回路等の機器	1,122	76.5	-0.2	1,872	93.4	-0.1	3,675	104.4	0.1
音響・映像機器(含部品)	2,986	101.5	0.0	2,470	178.5	0.5	15,359	110.0	0.5
(映像記録・再生機器)	425	282.2	0.1	1,331	185.8	0.3	3,648	101.3	0.0
通信機	4,267	65.1	-1.1	3,134	98.9	-0.0	135,465	116.1	6.4
(電話機)	2	49.2	-0.0	11	721.8	0.0	108,875	119.4	6.0
家庭用電気機器	72	77.1	-0.0	384	115.8	0.0	510	193.2	0.1
半導体等電子部品	16,380	70.2	-3.2	7,126	91.5	-0.3	9,050	98.6	-0.0
(I C)	14,529	64.0	-3.8	6,212	112.8	0.3	6,578	107.1	0.1
電気計測機器	9,261	88.5	-0.6	6,838	107.1	0.2	3,011	77.0	-0.3
自動車の部分品	531	71.5	-0.1	1,187	93.5	-0.0	793	210.8	0.1
航空機類	3,960	16.7	-9.0	1,337	155.9	0.2	3	114.5	0.0
その他	30,029	78.7	-3.7	55,948	88.8	-3.4	30,037	73.8	-3.6
家具	235	37.3	-0.2	442	74.4	-0.1	163	108.0	0.0
バッグ類	81	69.3	-0.0	15,738	124.3	1.5	1,425	68.9	-0.2
衣類・同附属品	325	64.3	-0.1	8,501	84.4	-0.8	5,001	92.2	-0.1
はき物	123	294.8	0.0	2,603	84.2	-0.2	273	54.8	-0.1
科学光学機器	16,999	82.2	-1.7	16,443	96.2	-0.3	8,933	116.6	0.4
時計・部分品	5	55.2	-0.0	220	70.3	-0.0	1,913	59.1	-0.5
記録媒体(含記録済)	354	65.4	-0.1	911	109.2	0.0	1,877	89.7	-0.1
プラスチック製品	1,021	128.7	0.1	995	107.0	0.0	1,020	104.6	0.0
がん具類	61	118.3	0.0	57	82.4	-0.0	1,323	194.5	0.2
再輸入品	4,850	76.1	-0.7	1,790	132.6	0.2	5,216	36.8	-3.0
金	104	289.9	0.0	-	-	-	-	-	-

8-2. 輸入地域(国)別品別表(成田空港)

令和2年12月分

(単位:百万円、%)

商 品 名	大 韓 民 国			台 湾			A S E A N		
	価 額	前 年 同 月 比	増 減 寄 与 度	価 額	前 年 同 月 比	増 減 寄 与 度	価 額	前 年 同 月 比	増 減 寄 与 度
総額	27,373	111.3	11.3	69,785	104.2	4.2	147,116	108.2	8.2
食料品	18	113.1	0.0	215	60.9	-0.2	820	80.1	-0.1
肉類・同調製品	-	-	-	1	47.0	-0.0	6	36.0	-0.0
魚介類・同調製品 (さけ・ます)	2	22.6	-0.0	167	55.3	-0.2	459	86.2	-0.1
(えび)	-	-	-	7	204.3	0.0	2	99.2	-0.0
果実	-	-	-	1	183.9	0.0	45	159.9	0.0
野菜	3	333.2	0.0	15	70.3	-0.0	149	63.7	-0.1
アルコール飲料	1	全増	0.0	-	-	-	0	全増	0.0
原料品	19	92.4	-0.0	704	67.9	-0.5	1,761	92.2	-0.1
鉱物性燃料	-	-	-	0	10.8	-0.0	2	70.9	-0.0
化学製品	6,874	100.4	0.1	2,605	120.7	0.7	1,973	15.1	-8.2
有機化合物	765	22.3	-10.8	263	92.6	-0.0	36	0.7	-3.9
無機化合物	11	3.3	-1.3	62	64.2	-0.1	9	全増	0.0
医薬品	5,094	246.1	12.3	318	36.9	-0.8	833	12.3	-4.4
化粧品類	376	85.0	-0.3	82	12.2倍	0.1	121	90.6	-0.0
プラスチック	201	97.0	-0.0	104	196.2	0.1	348	237.8	0.1
原料別製品	1,305	156.1	1.9	848	91.8	-0.1	4,169	145.4	1.0
木製品等(除家具)	-	全減	-0.0	0	27.8	-0.0	8	91.8	-0.0
紙類・同製品	75	78.4	-0.1	12	201.4	0.0	27	69.1	-0.0
織物用糸・繊維製品	112	117.6	0.1	65	50.7	-0.1	395	573.3	0.2
非金属鉱物製品 (ダイヤモンド)	164	119.4	0.1	160	230.8	0.1	2,414	138.5	0.5
-	-	-	-	-	-	-	166	111.3	0.0
非鉄金属 (白金族の金属)	735	263.9	1.9	216	46.7	-0.4	325	140.4	0.1
-	549	549.6	1.8	68	277.0	0.1	209	14.9倍	0.1
金属製品	189	96.7	-0.0	327	172.3	0.2	791	132.8	0.1
機械類・輸送用機器	13,260	105.7	2.9	53,952	100.5	0.4	97,067	127.7	15.5
原動機	33	30.6	-0.3	20	62.6	-0.0	254	107.1	0.0
事務用機器 (電算機類(含周辺機器))	1,587	89.5	-0.8	3,943	85.0	-1.0	9,214	96.9	-0.2
(電算機類の部分品)	371	66.7	-0.8	3,038	76.2	-1.4	7,974	97.7	-0.1
-	1,009	130.8	1.0	667	128.8	0.2	1,116	91.0	-0.1
加熱用・冷却用機器	38	85.4	-0.0	6	36.7	-0.0	392	130.4	0.1
ポンプ・遠心分離機	88	46.4	-0.4	127	164.7	0.1	445	102.6	0.0
半導体等製造装置	680	55.5	-2.2	1,230	146.5	0.6	7,277	210.4	2.8
重電機器	49	69.8	-0.1	297	120.3	0.1	1,546	112.2	0.1
電気回路等の機器	235	102.3	0.0	581	114.5	0.1	2,377	118.3	0.3
音響・映像機器(含部品) (映像記録・再生機器)	473	97.5	-0.0	910	77.7	-0.4	5,104	95.6	-0.2
-	321	114.6	0.2	137	33.3	-0.4	2,924	124.9	0.4
通信機 (電話機)	1,480	105.4	0.3	2,895	143.1	1.3	40,533	148.0	9.7
-	5	1.1	-2.0	1	全増	0.0	28,505	163.7	8.2
家庭用電気機器	80	27.8倍	0.3	16	508.9	0.0	114	64.4	-0.0
半導体等電子部品 (I C)	6,218	126.2	5.3	41,675	98.7	-0.8	14,519	111.7	1.1
-	5,892	124.7	4.7	40,755	98.9	-0.7	11,400	107.3	0.6
電気計測機器	203	79.6	-0.2	273	144.9	0.1	4,113	120.1	0.5
自動車の部分品	84	108.8	0.0	68	499.6	0.1	949	314.1	0.5
航空機類	5	123.3	0.0	-	全減	-0.1	63	45.3	-0.1
その他	5,897	136.2	6.4	11,460	130.0	3.9	41,324	100.5	0.1
家具	6	112.7	0.0	13	60.1	-0.0	181	500.3	0.1
バッグ類	17	34.0	-0.1	1	27.8	-0.0	963	61.6	-0.4
衣類・同附属品	100	101.5	0.0	27	92.2	-0.0	3,450	68.3	-1.2
はき物	3	143.5	0.0	1	36.5	-0.0	176	21.6	-0.5
科学光学機器	2,263	233.1	5.3	640	51.8	-0.9	11,233	97.1	-0.2
時計・部分品	14	69.1	-0.0	2	66.6	-0.0	1,368	169.1	0.4
記録媒体(含記録済)	700	192.7	1.4	939	98.6	-0.0	508	60.0	-0.2
プラスチック製品	243	71.3	-0.4	110	141.4	0.0	342	135.2	0.1
がん具類	15	253.3	0.0	78	12.8倍	0.1	7	7.7	-0.1
再輸入品	1,975	87.4	-1.2	8,604	140.6	3.7	15,355	119.4	1.8
金	67	587.2	0.2	536	全増	0.8	15	9.6	-0.1