

令和元年11月分 成田空港貿易概況(速報)

目 次

1. 輸出入額の推移表	P1
2. 港別輸出入額	P1
3. 輸出入額推移グラフ	P1
4. 輸出入地域（国）別表	P2
5. 輸出品別表	P3
6. 輸入品別表	P4
7－1. 輸出地域（国）別品別表	P5
7－2. 輸出地域（国）別品別表	P6
8－1. 輸入地域（国）別品別表	P7
8－2. 輸入地域（国）別品別表	P8
9. 積卸貨物トン量の推移	P9

- (注) 1. 輸出はFOB価格、輸入はCIF価格による。なお、(P)は速報値である。
2. 輸出は、当該輸出貨物を積載する船舶又は航空機の出港の日、輸入は、当該輸入貨物の輸入許可の日（蔵入貨物、移入貨物、総合保税地域入貨物及び輸入許可前引取貨物は、それぞれ当該貨物の蔵入、移入、総合保税地域入、輸入許可前引取の承認の日）をもって計上。
3. 本発表における成田空港の貿易額は、東京航空貨物出張所、成田航空貨物出張所の各官署が管轄する区域に蔵置された貨物の通関額によるものである。
4. 対EUの貿易額は28カ国の実績。
5. 対ASEANの貿易額は10カ国の実績。
6. 令和元年には、平成31年1月から4月を含む。

1. 本資料を引用する場合、東京税関の資料による旨を注記して下さい。
2. 本資料に関するお問い合わせは東京税関調査部調査統計課まで。
3. 東京税関ホームページ <http://www.customs.go.jp/tokyo/>

東京税関調査部調査統計課
TEL: 03-3599-6385

1. 輸出入額の推移表（成田空港）

(単位：百万円、%)

		輸 出 額		輸 入 額		差 引 額
		前年同期比		前年同期比		
平成27年		8,910,411	109.9	12,611,864	108.1	-3,701,452
28年		9,034,949	101.4	11,313,120	89.7	-2,278,171
29年		11,167,865	123.6	12,244,445	108.2	-1,076,580
30年		11,458,775	102.6	13,703,989	111.9	-2,245,214
平成30年	11月	918,214	91.5	1,262,327	107.9	-344,113
	12月	943,470	91.6	1,136,548	99.6	-193,077
平成31年	1月	775,521	89.2	1,126,728	96.2	-351,207
	2月	834,170	93.8	949,301	92.2	-115,130
	3月	966,353	96.6	1,107,950	98.2	-141,597
	4月	868,896	92.9	1,049,152	105.6	-180,256
令和元年	5月	755,973	83.9	1,068,919	96.2	-312,946
	6月	941,033	96.1	993,679	95.5	-52,646
	7月	898,447	93.2	1,075,917	93.5	-177,470
	8月	860,855	94.2	962,567	91.1	-101,713
	9月	865,488	77.1	1,204,599	98.2	-339,111
	10月	899,442	88.1	(P) 1,190,299	85.2	(P) -290,857
	11月 (P)	926,428	100.9	(P) 1,092,816	86.6	(P) -166,388

2. 港別輸出入額

(単位：百万円、%)

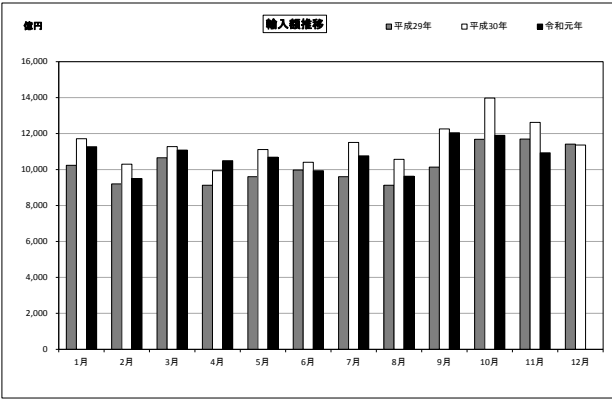
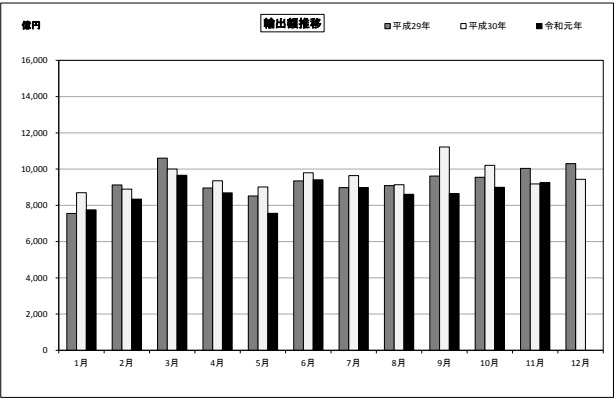
港 名	輸 出			輸 入			差 引 額
	令和元年11月(P)		累 計	令和元年11月(P)		累 計	
	価 額	前 年 同月比	構成比	価 額	前 年 同月比	構成比	
全国空港総額	1,517,610	95.6	100.0	15,868,226	92.7	100.0	-128,373
管内航空	959,826	101.1	63.2	9,906,296	91.3	62.5	-219,404
成田空港	926,428	100.9	61.0	9,592,606	91.2	62.5	-166,388
羽田空港	33,377	108.7	2.2	313,496	93.7	2.0	-53,011
新潟空港	22	39.1	0.0	194	91.5	0.0	-4
関西空港	451,177	89.2	29.7	4,751,920	98.9	30.9	111,806
中部空港	76,123	81.8	5.0	854,525	87.3	8.5	-11,857
福岡空港	18,675	68.2	1.2	231,321	67.0	1.4	-16,928

(参考)

東京港	497,032	100.3	10.2	5,289,666	96.2	961,365	89.5	20.0	10,537,363	98.5	-464,333
横浜港	571,235	87.0	11.7	6,341,182	90.1	390,946	84.1	8.1	4,503,384	104.1	180,288
神戸港	445,228	89.9	9.2	5,094,485	95.8	277,959	89.7	5.8	3,050,665	96.1	167,269
大阪港	303,004	86.8	6.2	3,437,358	88.5	400,796	87.7	8.3	4,392,684	96.3	-97,792
名古屋港	1,004,762	94.4	20.7	11,292,354	99.1	410,254	88.2	8.5	4,695,290	96.3	594,508

(注) 東京港、横浜港、神戸港、大阪港、名古屋港の構成比は、全国海港総額に対する構成比である。

3. 輸出入額推移グラフ（成田空港）



4. 輸 出 入 地 域 (国) 別 表 (成 田 空 港)

令和元年11月分

(単位：百万円、%)

	輸 出 額	前 年 同月比	構成比	増 減 寄与度	輸 入 額	前 年 同月比	構成比	増 減 寄与度	差 引 額
総 額	926,428	100.9	100.0	0.9	1,092,816	86.6	100.0	-13.4	-166,388
アジア	582,790	100.1	62.9	0.1	513,371	82.6	47.0	-8.5	69,419
中華人民共和国	166,428	110.3	18.0	1.7	294,029	84.3	26.9	-4.3	-127,601
大韓民国	54,340	81.0	5.9	-1.4	21,934	78.8	2.0	-0.5	32,406
台湾	92,283	122.5	10.0	1.8	58,868	73.2	5.4	-1.7	33,415
タイ	33,428	84.1	3.6	-0.7	28,266	68.8	2.6	-1.0	5,161
香港	117,371	105.9	12.7	0.7	1,655	74.7	0.2	-0.0	115,715
インドネシア	6,044	74.0	0.7	-0.2	3,519	94.1	0.3	-0.0	2,525
マレーシア	20,097	95.8	2.2	-0.1	24,885	94.4	2.3	-0.1	-4,788
シンガポール	57,116	85.6	6.2	-1.0	32,481	86.6	3.0	-0.4	24,636
フィリピン	11,583	70.6	1.3	-0.5	15,507	100.3	1.4	0.0	-3,924
ベトナム	14,364	88.7	1.6	-0.2	21,166	79.1	1.9	-0.4	-6,802
インド	8,370	103.9	0.9	0.0	7,093	92.2	0.6	-0.0	1,276
(ASEAN)	143,018	84.9	15.4	-2.8	128,356	84.0	11.7	-1.9	14,662
(中華人民共和国(含香港・マカオ))	284,062	108.3	30.7	2.4	295,717	84.3	27.1	-4.4	-11,655
大洋州	11,532	144.9	1.2	0.4	2,863	90.0	0.3	-0.0	8,669
オーストラリア	10,150	140.1	1.1	0.3	1,729	97.7	0.2	-0.0	8,421
ニュージーランド	1,281	214.8	0.1	0.1	685	125.8	0.1	0.0	596
北米	163,077	100.3	17.6	0.1	196,888	82.8	18.0	-3.2	-33,811
アメリカ合衆国	154,524	100.6	16.7	0.1	187,430	83.6	17.2	-2.9	-32,906
カナダ	8,553	96.2	0.9	-0.0	9,458	69.4	0.9	-0.3	-905
中南米	8,582	90.8	0.9	-0.1	32,788	105.0	3.0	0.1	-24,207
メキシコ	4,596	81.7	0.5	-0.1	12,963	81.5	1.2	-0.2	-8,366
ブラジル	2,438	114.2	0.3	0.0	817	141.4	0.1	0.0	1,621
チリ	389	109.9	0.0	0.0	278	93.3	0.0	-0.0	111
プエルトリコ	177	174.0	0.0	0.0	14,348	147.0	1.3	0.4	-14,171
西欧	140,132	107.1	15.1	1.0	287,953	92.1	26.3	-1.9	-147,821
ドイツ	37,823	90.0	4.1	-0.5	55,095	81.8	5.0	-1.0	-17,272
英国	24,814	99.0	2.7	-0.0	25,069	117.1	2.3	0.3	-255
オランダ	21,072	102.5	2.3	0.1	12,511	147.3	1.1	0.3	8,560
フランス	9,758	93.5	1.1	-0.1	23,693	70.0	2.2	-0.8	-13,935
イタリア	3,916	66.0	0.4	-0.2	36,168	84.6	3.3	-0.5	-32,252
ベルギー	4,703	64.0	0.5	-0.3	6,564	107.9	0.6	0.0	-1,861
スペイン	1,513	91.0	0.2	-0.0	3,848	60.7	0.4	-0.2	-2,335
スイス	29,641	278.8	3.2	2.1	40,136	86.3	3.7	-0.5	-10,495
アイルランド	2,118	124.8	0.2	0.0	63,352	114.3	5.8	0.6	-61,234
スウェーデン	921	130.7	0.1	0.0	4,849	94.0	0.4	-0.0	-3,928
フィンランド	681	202.7	0.1	0.0	702	78.5	0.1	-0.0	-20
デンマーク	328	68.0	0.0	-0.0	7,738	94.2	0.7	-0.0	-7,410
ノルウェー	380	117.6	0.0	0.0	2,139	80.1	0.2	-0.0	-1,759
オーストリア	978	47.7	0.1	-0.1	3,619	81.4	0.3	-0.1	-2,641
トルコ	611	128.7	0.1	0.0	925	63.3	0.1	-0.0	-315
ポルトガル	255	91.4	0.0	-0.0	901	108.3	0.1	0.0	-646
中東欧・ロシア等	8,084	86.0	0.9	-0.1	26,058	111.9	2.4	0.2	-17,974
ロシア	2,698	106.7	0.3	0.0	12,759	111.8	1.2	0.1	-10,062
チェコ	2,103	107.4	0.2	0.0	2,825	106.0	0.3	0.0	-722
ハンガリー	1,360	69.9	0.1	-0.1	2,880	90.0	0.3	-0.0	-1,521
ポーランド	825	90.4	0.1	-0.0	2,641	129.8	0.2	0.0	-1,816
(EU)	114,540	91.0	12.4	-1.2	257,310	94.3	23.5	-1.2	-142,770
中東	10,623	77.6	1.1	-0.3	4,855	78.7	0.4	-0.1	5,768
サウジアラビア	713	77.0	0.1	-0.0	6	89.1	0.0	-0.0	707
アラブ首長国連邦	4,538	189.9	0.5	0.2	97	56.8	0.0	-0.0	4,441
イスラエル	3,549	41.7	0.4	-0.5	4,568	77.6	0.4	-0.1	-1,019
アフリカ	1,609	73.2	0.2	-0.1	28,040	104.1	2.6	0.1	-26,431
南アフリカ共和国	624	73.7	0.1	-0.0	26,479	103.9	2.4	0.1	-25,855

5. 輸出品別表（成田空港）

令和元年11月分

（単位：百万円、％）

商 品 名	単位	数 量	前 年 比	価 額	前 年 比	構成比	増 減 寄与度
総額				926,428	100.9	100.0	0.9
食料品				3,371	92.1	0.4	-0.0
原料品				719	130.7	0.1	0.0
金属鉱・くず	MT	1	100.0	121	119.3	0.0	0.0
化学製品				101,363	97.4	10.9	-0.3
有機化合物				12,680	113.7	1.4	0.2
無機化合物	MT	126	44.2	5,097	115.9	0.6	0.1
染料・塗料等	MT	492	83.4	8,519	92.3	0.9	-0.1
医薬品	MT	197	100.8	22,824	144.8	2.5	0.8
化粧品類	MT	855	82.9	8,551	93.1	0.9	-0.1
プラスチック	MT	2,036	77.2	17,833	92.6	1.9	-0.2
原料別製品				64,472	107.7	7.0	0.5
ゴム製品	MT	208	103.5	2,130	109.4	0.2	0.0
紙類・同製品	MT	130	70.3	402	94.0	0.0	-0.0
非金属鉱物製品				12,666	74.0	1.4	-0.5
非鉄金属	MT	931	60.0	32,151	145.7	3.5	1.1
（銅・同合金）	MT	556	57.2	4,872	87.2	0.5	-0.1
金属製品				13,546	91.8	1.5	-0.1
（手道具類・機械用工具）	MT	341	82.6	9,110	88.0	1.0	-0.1
機械類・輸送用機器				367,034	94.5	39.6	-2.3
原動機	MT	1,046	34.6	19,040	80.6	2.1	-0.5
（内燃機関）	MT	824	32.0	16,728	78.6	1.8	-0.5
事務用機器				13,973	86.1	1.5	-0.2
（電算機類（含周辺機器））	TNO	627	218.2	7,419	97.7	0.8	-0.0
（電算機類の部分品）	MT	261	72.2	6,278	78.7	0.7	-0.2
金属加工機械				2,124	79.0	0.2	-0.1
（工作機械）	NO	98	64.5	416	79.8	0.0	-0.0
加熱用・冷却用機器				2,248	101.2	0.2	0.0
ポンプ・遠心分離機				8,465	90.7	0.9	-0.1
ベアリング・同部分品	MT	309	48.8	2,771	76.4	0.3	-0.1
半導体等製造装置	MT	1,576	105.2	60,389	100.2	6.5	0.0
重電機器				8,819	79.4	1.0	-0.2
電気回路等の機器				37,222	91.6	4.0	-0.4
映像機器	NO	535,071	265.4	16,443	144.8	1.8	0.6
（映像記録・再生機器）	NO	524,262	282.7	15,517	148.3	1.7	0.6
音響・映像機器の部分品	MT	145	85.1	6,732	73.8	0.7	-0.3
通信機				11,681	91.5	1.3	-0.1
電池				1,508	49.0	0.2	-0.2
半導体等電子部品				58,704	90.1	6.3	-0.7
（I C）	TNO	1,660,202	101.1	29,976	76.9	3.2	-1.0
（個別半導体）	TNO	1,715,917	91.2	17,995	104.2	1.9	0.1
自動車用等の電気機器				449	72.4	0.0	-0.0
電気計測機器				34,947	110.6	3.8	0.4
コンデンサー	TH	6,453,074	89.2	9,251	84.5	1.0	-0.2
自動車の部分品	MT	786	60.4	2,416	67.3	0.3	-0.1
航空機類				3,468	113.6	0.4	0.0
その他				389,469	107.7	42.0	3.1
科学光学機器				61,040	93.9	6.6	-0.4
（写真機用レンズ）	MT	110	66.9	6,826	63.1	0.7	-0.4
（計測機器類）				19,624	116.6	2.1	0.3
時計・部分品				6,803	94.4	0.7	-0.0
写真用・映画用材料				16,030	94.8	1.7	-0.1
記録媒体（含記録済）	TNO	4,246	84.2	7,550	109.0	0.8	0.1
プラスチック製品	MT	293	92.7	3,554	97.0	0.4	-0.0
事務用品				761	98.3	0.1	-0.0
再輸出品				205,691	106.9	22.2	1.4

6. 輸 入 品 別 表 (成 田 空 港)

令和元年11月分

(単位: 百万円、%)

商 品 名	単位	数 量	前 年 同 月 比	価 額	前 年 同 月 比	構成比	増 減 寄 与 度
総額				1,092,816	86.6	100.0	-13.4
食料品				13,464	104.6	1.2	0.0
肉類・同調製品	MT	468	115.6	701	101.0	0.1	0.0
魚介類・同調製品	MT	2,565	90.7	4,512	89.6	0.4	-0.0
(さけ・ます)	MT	1,325	97.3	1,606	96.3	0.1	-0.0
(えび)	MT	37	90.7	100	94.7	0.0	-0.0
果実	MT	916	131.1	848	109.6	0.1	0.0
野菜	MT	2,684	100.1	2,017	101.6	0.2	0.0
アルコール飲料	KL	2,308	113.7	2,252	119.0	0.2	0.0
原料品				8,280	160.6	0.8	0.2
鉱物性燃料				136	91.8	0.0	-0.0
化学製品				196,495	94.0	18.0	-1.0
有機化合物				26,032	47.8	2.4	-2.3
無機化合物	MT	159	62.1	2,085	101.0	0.2	0.0
医薬品	MT	597	91.7	144,104	113.5	13.2	1.4
化粧品類	MT	841	125.1	4,698	96.8	0.4	-0.0
プラスチック	MT	663	55.5	3,975	76.6	0.4	-0.1
原料別製品				66,395	98.4	6.1	-0.1
木製品等(除家具)				143	77.0	0.0	-0.0
紙類・同製品	MT	274	90.1	661	123.9	0.1	0.0
織物用糸・繊維製品				2,632	103.7	0.2	0.0
非金属鉱物製品				8,170	67.7	0.7	-0.3
(ダイヤモンド)	GR	12,574	101.0	2,616	51.5	0.2	-0.2
非鉄金属	MT	701	113.1	46,267	107.2	4.2	0.2
(白金族の金属)	KG	8,402	81.4	43,292	109.6	4.0	0.3
金属製品				6,146	97.2	0.6	-0.0
機械類・輸送用機器				599,717	80.7	54.9	-11.4
原動機	MT	473	39.3	38,443	73.8	3.5	-1.1
事務用機器				108,344	94.8	9.9	-0.5
(電算機類(含周辺機器))	TNO	2,661	100.9	96,391	97.3	8.8	-0.2
(電算機類の部分品)	MT	675	119.5	10,631	74.9	1.0	-0.3
加熱用・冷却用機器				3,004	72.3	0.3	-0.1
ポンプ・遠心分離機				8,050	83.9	0.7	-0.1
半導体等製造装置	MT	344	54.6	22,732	67.3	2.1	-0.9
重電機器				7,619	97.4	0.7	-0.0
電気回路等の機器	MT	767	80.4	11,170	85.3	1.0	-0.2
音響・映像機器(含部品)				31,566	130.0	2.9	0.6
(映像記録・再生機器)	NO	429,396	133.1	8,349	114.3	0.8	0.1
通信機				165,156	70.9	15.1	-5.4
(電話機)	TNO	1,913	77.1	117,219	65.8	10.7	-4.8
家庭用電気機器				1,520	68.7	0.1	-0.1
半導体等電子部品				83,556	68.1	7.6	-3.1
(I C)	TNO	808,024	97.8	75,228	66.7	6.9	-3.0
電気計測機器				28,853	87.4	2.6	-0.3
自動車の部分品	MT	650	63.9	4,140	89.4	0.4	-0.0
航空機類	MT	84	129.2	7,858	99.3	0.7	-0.0
その他				208,329	92.9	19.1	-1.3
家具	MT	205	67.6	1,883	104.5	0.2	0.0
バッグ類	MT	584	92.4	16,174	100.6	1.5	0.0
衣類・同附属品				24,684	91.0	2.3	-0.2
はき物	MT	481	110.9	4,443	100.7	0.4	0.0
科学光学機器				66,664	91.6	6.1	-0.5
時計・部分品				22,105	99.2	2.0	-0.0
記録媒体(含記録済)				6,854	113.3	0.6	0.1
プラスチック製品	MT	589	70.5	3,492	75.8	0.3	-0.1
がん具類	MT	145	65.9	776	70.7	0.1	-0.0
再輸入品				31,310	94.8	2.9	-0.1
金	KG	81	142.1	286	158.7	0.0	0.0

(製品輸入比率 98.0%)

7-1. 輸 出 地 域（ 国 ） 別 品 別 表（ 成 田 空 港 ）

令和元年11月分

（単位：百万円、％）

商 品 名	アメリカ合衆国			E U			中華人民共和国 （含香港・マカオ）		
	価 額	前 年 同月比	増 減 寄与度	価 額	前 年 同月比	増 減 寄与度	価 額	前 年 同月比	増 減 寄与度
総額	154,524	100.6	0.6	114,540	91.0	-9.0	284,062	108.3	8.3
食料品	341	86.0	-0.0	386	112.7	0.0	1,533	92.3	-0.0
原料品	197	146.5	0.0	46	43.2	-0.0	80	108.7	0.0
金属鉱・くず	6	14.3	-0.0	-	-	-	0	全増	0.0
化学製品	20,671	125.2	2.7	16,663	102.2	0.3	25,670	109.7	0.9
有機化合物	1,268	173.5	0.3	7,284	107.2	0.4	1,558	347.5	0.4
無機化合物	482	81.4	-0.1	389	99.4	-0.0	460	88.6	-0.0
染料・塗料等	506	75.8	-0.1	499	85.4	-0.1	3,834	124.5	0.3
医薬品	12,229	189.9	3.8	2,691	130.3	0.5	1,473	125.8	0.1
化粧品類	210	32.8	-0.3	350	73.6	-0.1	4,742	99.2	-0.0
プラスチック	2,006	114.1	0.2	1,373	78.5	-0.3	7,174	101.5	0.0
原料別製品	8,701	114.7	0.7	5,210	70.7	-1.7	20,896	104.9	0.4
ゴム製品	647	146.8	0.1	311	84.9	-0.0	478	108.8	0.0
紙類・同製品	96	164.9	0.0	62	104.8	0.0	89	64.8	-0.0
非金属鉱物製品	2,701	96.1	-0.1	1,178	78.3	-0.3	3,229	57.6	-0.9
非鉄金属	2,047	153.0	0.5	967	44.8	-0.9	12,946	141.4	1.4
（銅・同合金）	419	62.2	-0.2	42	72.3	-0.0	1,659	109.1	0.1
金属製品	2,666	105.4	0.1	2,388	82.4	-0.4	3,245	86.4	-0.2
（手道具類・機械用工具）	2,022	102.5	0.0	1,903	81.9	-0.3	2,008	87.1	-0.1
機械類・輸送用機器	74,344	104.0	1.9	43,068	89.4	-4.0	111,485	105.5	2.2
原動機	13,019	88.7	-1.1	2,296	60.5	-1.2	1,291	95.8	-0.0
（内燃機関）	12,340	88.1	-1.1	2,143	61.1	-1.1	908	111.9	0.0
事務用機器	3,262	92.6	-0.2	4,176	110.2	0.3	3,489	66.9	-0.7
（電算機類（含周辺機器））	2,282	84.8	-0.3	3,119	119.9	0.4	668	95.2	-0.0
（電算機類の部分品）	958	121.5	0.1	997	90.6	-0.1	2,753	63.1	-0.6
金属加工機械	544	96.0	-0.0	252	102.4	0.0	378	68.8	-0.1
（工作機械）	133	170.1	0.0	5	113.1	0.0	58	34.7	-0.0
加熱用・冷却用機器	593	99.2	-0.0	355	110.5	0.0	337	81.0	-0.0
ポンプ・遠心分離機	1,557	86.7	-0.2	1,588	76.2	-0.4	1,061	65.4	-0.2
ベアリング・同部分品	505	81.8	-0.1	611	69.2	-0.2	747	83.7	-0.1
半導体等製造装置	14,827	115.3	1.3	2,030	90.0	-0.2	15,204	171.4	2.4
重電機器	1,278	80.1	-0.2	1,231	72.3	-0.4	3,866	91.3	-0.1
電気回路等の機器	2,617	86.7	-0.3	2,359	84.8	-0.3	17,545	96.0	-0.3
映像機器	4,930	169.5	1.3	3,857	134.4	0.8	3,736	145.8	0.4
（映像記録・再生機器）	4,622	174.1	1.3	3,634	140.5	0.8	3,591	146.6	0.4
音響・映像機器の部分品	1,213	87.9	-0.1	489	96.7	-0.0	3,141	80.8	-0.3
通信機	3,239	90.8	-0.2	1,787	130.9	0.3	2,891	76.8	-0.3
電池	233	29.9	-0.4	88	9.0	-0.7	429	115.6	0.0
半導体等電子部品	3,404	90.9	-0.2	4,512	90.0	-0.4	24,514	105.1	0.4
（I C）	2,019	105.3	0.1	1,998	75.5	-0.5	13,057	93.1	-0.4
（個別半導体）	1,035	84.3	-0.1	2,210	102.6	0.0	8,981	115.4	0.5
自動車用等の電気機器	186	108.1	0.0	115	48.7	-0.1	45	77.1	-0.0
電気計測機器	6,679	137.5	1.2	4,138	108.8	0.3	10,582	147.8	1.3
コンデンサー	1,138	75.4	-0.2	845	70.3	-0.3	4,763	89.5	-0.2
自動車の部分品	837	136.4	0.1	403	79.1	-0.1	346	56.7	-0.1
航空機類	1,359	113.5	0.1	551	61.9	-0.3	789	395.2	0.2
その他	50,269	87.3	-4.7	49,167	91.7	-3.5	124,398	111.6	4.9
科学光学機器	11,287	76.6	-2.2	10,295	74.7	-2.8	16,144	100.1	0.0
（写真機用レンズ）	1,921	69.1	-0.6	1,893	59.2	-1.0	1,562	65.0	-0.3
（計測機器類）	2,773	90.9	-0.2	1,260	54.3	-0.8	2,625	78.5	-0.3
時計・部分品	379	115.7	0.0	311	88.8	-0.0	4,840	93.6	-0.1
写真用・映画用材料	2,537	85.1	-0.3	1,440	107.7	0.1	2,743	105.6	0.1
記録媒体（含記録済）	2,875	161.0	0.7	1,278	230.8	0.6	1,228	76.3	-0.1
プラスチック製品	747	114.9	0.1	713	96.1	-0.0	610	82.9	-0.0
事務用品	157	123.2	0.0	249	77.1	-0.1	150	163.6	0.0
再輸出品	29,895	85.7	-3.2	23,323	66.1	-9.5	66,726	117.4	3.8

7-2. 輸 出 地 域（国）別 品 別 表（成田空港）

令和元年11月分

（単位：百万円、％）

商 品 名	大 韓 民 国			台 湾			A S E A N		
	価 額	前 年 同月比	増 減 寄与度	価 額	前 年 同月比	増 減 寄与度	価 額	前 年 同月比	増 減 寄与度
総額	54,340	81.0	-19.0	92,283	122.5	22.5	143,018	84.9	-15.1
食料品	143	56.6	-0.2	215	90.8	-0.0	569	93.2	-0.0
原料品	7	38.4	-0.0	79	100.8	0.0	255	255.7	0.1
金属鉱・くず	-	-	-	13	28.4	-0.0	102	809.8	0.1
化学製品	9,350	63.7	-7.9	10,249	79.5	-3.5	10,666	90.7	-0.7
有機化合物	833	83.8	-0.2	445	95.3	-0.0	209	138.2	0.0
無機化合物	204	76.0	-0.1	126	70.9	-0.1	2,510	111.5	0.2
染料・塗料等	1,028	52.4	-1.4	1,414	123.2	0.4	1,053	76.3	-0.2
医薬品	865	154.8	0.5	703	152.7	0.3	865	113.7	0.1
化粧品類	1,826	117.9	0.4	345	89.1	-0.1	638	80.8	-0.1
プラスチック	2,094	83.6	-0.6	2,034	78.5	-0.7	2,625	88.4	-0.2
原料別製品	4,193	78.1	-1.8	6,450	110.3	0.8	9,697	88.0	-0.8
ゴム製品	120	119.3	0.0	74	94.9	-0.0	247	94.3	-0.0
紙類・同製品	15	155.1	0.0	13	88.5	-0.0	98	115.5	0.0
非金属鉱物製品	1,764	66.9	-1.3	2,130	93.6	-0.2	1,388	82.0	-0.2
非鉄金属	1,387	78.7	-0.6	3,446	137.0	1.2	4,168	84.8	-0.4
（銅・同合金）	710	72.5	-0.4	1,042	90.3	-0.1	972	84.6	-0.1
金属製品	643	95.0	-0.1	533	92.7	-0.1	2,674	91.2	-0.2
（手道具類・機械用工具）	446	91.9	-0.1	242	71.7	-0.1	1,547	78.8	-0.2
機械類・輸送用機器	19,975	86.8	-4.5	40,530	113.5	6.4	55,954	70.8	-13.7
原動機	216	90.3	-0.0	199	205.7	0.1	554	21.5	-1.2
（内燃機関）	72	89.5	-0.0	74	524.2	0.1	318	13.9	-1.2
事務用機器	297	59.3	-0.3	250	78.6	-0.1	1,611	86.6	-0.1
（電算機類（含周辺機器））	167	80.3	-0.1	125	91.9	-0.0	434	69.4	-0.1
（電算機類の部分品）	117	46.6	-0.2	122	69.1	-0.1	1,114	113.1	0.1
金属加工機械	96	56.7	-0.1	72	49.8	-0.1	546	93.0	-0.0
（工作機械）	25	38.2	-0.1	20	81.8	-0.0	161	113.1	0.0
加熱用・冷却用機器	99	40.8	-0.2	526	189.2	0.3	206	82.3	-0.0
ポンプ・遠心分離機	1,286	117.4	0.3	1,194	153.2	0.5	856	85.6	-0.1
ベアリング・同部分品	234	57.9	-0.3	93	66.3	-0.1	419	97.8	-0.0
半導体等製造装置	3,236	70.1	-2.1	20,384	123.9	5.2	2,695	30.3	-3.7
重電機器	563	83.8	-0.2	576	43.5	-1.0	985	80.3	-0.1
電気回路等の機器	2,432	107.8	0.3	1,751	82.8	-0.5	9,373	87.2	-0.8
映像機器	305	58.8	-0.3	137	113.7	0.0	1,106	106.0	0.0
（映像記録・再生機器）	273	57.3	-0.3	131	124.4	0.0	928	102.8	0.0
音響・映像機器の部分品	189	44.1	-0.4	221	178.2	0.1	1,075	46.5	-0.7
通信機	121	194.0	0.1	870	480.2	0.9	2,042	68.7	-0.6
電池	26	20.5	-0.2	20	77.0	-0.0	615	100.1	0.0
半導体等電子部品	2,862	93.2	-0.3	4,957	101.9	0.1	17,264	71.7	-4.1
（I C）	1,740	92.4	-0.2	1,924	87.7	-0.4	8,688	54.9	-4.2
（個別半導体）	840	95.9	-0.1	877	125.9	0.2	3,784	89.5	-0.3
自動車用等の電気機器	2	62.9	-0.0	1	4.6	-0.0	58	76.1	-0.0
電気計測機器	3,461	93.6	-0.4	4,809	112.6	0.7	3,681	62.0	-1.3
コンデンサー	881	114.3	0.2	440	63.7	-0.3	1,089	82.0	-0.1
自動車の部分品	38	56.8	-0.0	18	129.4	0.0	238	20.0	-0.6
航空機類	39	84.9	-0.0	28	22.3倍	0.0	354	176.4	0.1
その他	20,673	86.9	-4.7	34,760	169.0	18.8	65,878	99.8	-0.1
科学光学機器	3,627	73.9	-1.9	9,758	325.4	9.0	6,009	90.9	-0.4
（写真機用レンズ）	98	43.8	-0.2	76	105.9	0.0	340	50.7	-0.2
（計測機器類）	1,619	57.7	-1.8	8,188	472.2	8.6	2,056	101.8	0.0
時計・部分品	21	18.6	-0.1	107	80.8	-0.0	778	109.4	0.0
写真用・映画用材料	2,534	63.8	-2.1	5,555	125.4	1.5	955	84.5	-0.1
記録媒体（含記録済）	134	35.5	-0.4	435	126.6	0.1	1,130	59.9	-0.4
プラスチック製品	280	75.8	-0.1	329	110.3	0.0	652	102.7	0.0
事務用品	44	100.8	0.0	32	79.1	-0.0	65	135.7	0.0
再輸出品	10,674	90.6	-1.6	13,469	133.0	4.4	45,282	142.0	8.0

８－１．輸 入 地 域（国）別 品 別 表（成田空港）

令和元年11月分

（単位：百万円、％）

商 品 名	アメリカ合衆国			E U			中華人民共和国 （含香港・マカオ）		
	価 額	前 年 同月比	増 減 寄与度	価 額	前 年 同月比	増 減 寄与度	価 額	前 年 同月比	増 減 寄与度
総額	187,430	83.6	-16.4	257,310	94.3	-5.7	295,717	84.3	-15.7
食料品	1,498	88.2	-0.1	4,575	127.2	0.4	1,319	101.6	0.0
肉類・同調製品	105	84.1	-0.0	194	88.6	-0.0	1	5.8	-0.0
魚介類・同調製品	167	62.8	-0.0	155	122.4	0.0	1,174	103.1	0.0
（さけ・ます）	15	91.2	-0.0	20	47.0	-0.0	-	-	-
（えび）	41	118.2	0.0	-	-	-	0	全増	0.0
果実	342	96.3	-0.0	112	116.1	0.0	3	全増	0.0
野菜	131	143.9	0.0	360	107.1	0.0	98	116.5	0.0
アルコール飲料	198	268.2	0.1	1,954	118.9	0.1	-	全減	-0.0
原料品	1,476	232.4	0.4	582	91.4	-0.0	205	182.5	0.0
鉱物性燃料	53	69.6	-0.0	57	134.3	0.0	16	72.3	-0.0
化学製品	29,017	86.0	-2.1	111,933	98.1	-0.8	4,993	126.4	0.3
有機化合物	1,252	38.4	-0.9	16,377	45.7	-7.1	2,596	177.9	0.3
無機化合物	423	66.5	-0.1	996	112.6	0.0	57	35.6	-0.0
医薬品	18,174	86.9	-1.2	85,784	127.1	6.7	912	147.6	0.1
化粧品類	1,002	88.8	-0.1	2,554	91.1	-0.1	52	57.4	-0.0
プラスチック	1,898	82.4	-0.2	1,142	59.9	-0.3	209	58.5	-0.0
原料別製品	6,316	97.0	-0.1	9,034	88.5	-0.4	3,912	97.3	-0.0
木製品等（除家具）	12	151.8	0.0	76	88.2	-0.0	40	67.9	-0.0
紙類・同製品	117	111.3	0.0	145	77.4	-0.0	172	93.6	-0.0
織物用糸・繊維製品	426	105.6	0.0	1,143	98.6	-0.0	525	108.5	0.0
非金属鉱物製品	724	39.9	-0.5	1,283	61.3	-0.3	1,502	92.6	-0.0
（ダイヤモンド）	45	6.8	-0.3	465	60.4	-0.1	242	90.9	-0.0
非鉄金属	2,026	116.5	0.1	4,020	111.0	0.1	638	157.1	0.1
（白金族の金属）	822	12.2倍	0.3	3,535	128.1	0.3	-	全減	-0.0
金属製品	2,424	137.9	0.3	1,408	75.8	-0.2	789	79.0	-0.1
機械類・輸送用機器	114,209	82.1	-11.1	73,254	88.0	-3.7	253,514	83.4	-14.3
原動機	23,298	64.9	-5.6	11,534	94.7	-0.2	859	232.0	0.1
事務用機器	8,887	110.7	0.4	4,289	60.1	-1.0	79,212	96.7	-0.8
（電算機類（含周辺機器））	8,522	118.7	0.6	3,447	91.6	-0.1	71,113	95.6	-0.9
（電算機類の部分品）	346	42.8	-0.2	595	19.2	-0.9	7,449	102.0	0.0
加熱用・冷却用機器	1,370	81.6	-0.1	1,027	72.0	-0.1	146	70.3	-0.0
ポンプ・遠心分離機	3,465	97.1	-0.0	3,154	83.2	-0.2	414	59.1	-0.1
半導体等製造装置	6,610	41.4	-4.2	8,529	358.0	2.3	428	63.0	-0.1
重電機器	816	66.6	-0.2	2,130	196.1	0.4	2,543	89.0	-0.1
電気回路等の機器	1,506	89.7	-0.1	2,252	76.9	-0.2	3,851	82.1	-0.2
音響・映像機器（含部品）	8,858	266.8	2.5	1,528	70.7	-0.2	12,761	129.2	0.8
（映像記録・再生機器）	315	52.6	-0.1	566	88.8	-0.0	3,488	110.1	0.1
通信機	6,051	101.3	0.0	4,317	119.4	0.3	118,066	68.2	-15.7
（電話機）	16	559.0	0.0	23	237.0	0.0	96,416	66.7	-13.7
家庭用電気機器	101	56.8	-0.0	327	40.0	-0.2	860	200.8	0.1
半導体等電子部品	15,248	82.6	-1.4	5,664	55.7	-1.7	9,411	77.8	-0.8
（I C）	14,369	79.9	-1.6	4,434	49.7	-1.6	6,920	81.2	-0.5
電気計測機器	12,968	103.6	0.2	7,350	78.9	-0.7	3,324	98.1	-0.0
自動車の部分品	1,034	103.3	0.0	1,822	87.1	-0.1	618	180.3	0.1
航空機類	4,978	86.9	-0.3	1,971	100.7	0.0	9	175.0	0.0
その他	34,861	82.2	-3.4	57,876	94.9	-1.1	31,759	84.3	-1.7
家具	807	190.1	0.2	757	79.0	-0.1	196	85.2	-0.0
バッグ類	83	91.7	-0.0	12,330	107.1	0.3	1,820	87.8	-0.1
衣類・同附属品	615	127.3	0.1	9,866	98.4	-0.1	5,371	73.1	-0.6
はき物	60	117.6	0.0	2,856	91.2	-0.1	581	104.8	0.0
科学光学機器	20,653	81.1	-2.1	17,376	97.2	-0.2	7,802	90.5	-0.2
時計・部分品	8	39.9	-0.0	335	112.7	0.0	3,761	75.8	-0.3
記録媒体（含記録済）	492	78.7	-0.1	1,106	95.6	-0.0	2,566	145.1	0.2
プラスチック製品	813	85.7	-0.1	909	84.7	-0.1	780	56.3	-0.2
がん具類	44	72.9	-0.0	86	86.3	-0.0	499	59.1	-0.1
再輸入品	4,375	84.4	-0.4	1,836	98.1	-0.0	5,091	83.5	-0.3
金	17	138.4	0.0	1	全増	0.0	103	全増	0.0

8-2. 輸入地域（国）別品別表（成田空港）

令和元年11月分

（単位：百万円、％）

商 品 名	大 韓 民 国			台 湾			A S E A N		
	価 額	前 年 同月比	増 減 寄与度	価 額	前 年 同月比	増 減 寄与度	価 額	前 年 同月比	増 減 寄与度
総額	21,934	78.8	-21.2	58,868	73.2	-26.8	128,356	84.0	-16.0
食料品	31	173.9	0.0	203	50.4	-0.2	809	100.8	0.0
肉類・同調製品	-	-	-	2	87.7	-0.0	44	235.4	0.0
魚介類・同調製品	0	15.5	-0.0	151	40.8	-0.3	385	87.3	-0.0
（さけ・ます）	-	-	-	-	-	-	-	-	-
（えび）	-	-	-	3	99.6	-0.0	1	157.1	0.0
果実	0	20.8	-0.0	1	436.1	0.0	3	40.6	-0.0
野菜	2	616.0	0.0	22	147.4	0.0	319	107.6	0.0
アルコール飲料	-	-	-	0	全増	0.0	-	-	-
原料品	32	19.2	-0.5	2,880	442.6	2.8	1,356	90.0	-0.1
鉱物性燃料	9	全増	0.0	0	全増	0.0	1	363.0	0.0
化学製品	3,719	103.3	0.4	1,641	78.0	-0.6	7,695	93.6	-0.3
有機化合物	441	25.0	-4.7	308	87.0	-0.1	11	0.2	-4.0
無機化合物	294	490.1	0.8	63	340.2	0.1	0	1.0	-0.0
医薬品	2,073	218.5	4.0	386	91.7	-0.0	6,281	679.1	3.5
化粧品類	313	147.9	0.4	3	181.6	0.0	176	118.4	0.0
プラスチック	176	110.6	0.1	147	201.9	0.1	171	72.6	-0.0
原料別製品	1,061	117.6	0.6	743	109.6	0.1	2,954	99.7	-0.0
木製品等（除家具）	0	全増	0.0	3	全増	0.0	5	23.4	-0.0
紙類・同製品	90	25.0倍	0.3	8	105.4	0.0	117	797.6	0.1
織物用糸・繊維製品	134	252.8	0.3	93	173.7	0.0	47	38.3	-0.0
非金属鉱物製品	225	105.1	0.0	91	72.3	-0.0	1,852	102.8	0.0
（ダイヤモンド）	-	-	-	1	全増	0.0	160	91.4	-0.0
非鉄金属	330	106.6	0.1	246	198.6	0.2	135	95.0	-0.0
（白金族の金属）	114	103.6	0.0	1	全増	0.0	24	554.9	0.0
金属製品	244	82.7	-0.2	218	69.8	-0.1	597	90.8	-0.0
機械類・輸送用機器	13,105	71.1	-19.1	44,626	67.6	-26.6	79,238	74.5	-17.8
原動機	164	69.4	-0.3	26	213.5	0.0	280	71.2	-0.1
事務用機器	1,587	84.8	-1.0	2,298	98.6	-0.0	10,504	97.6	-0.2
（電算機類（含周辺機器））	627	96.2	-0.1	1,794	116.3	0.3	9,573	99.6	-0.0
（電算機類の部分品）	847	69.5	-1.3	443	69.7	-0.2	702	79.5	-0.1
加熱用・冷却用機器	32	69.2	-0.1	9	30.8	-0.0	288	51.3	-0.2
ポンプ・遠心分離機	196	97.3	-0.0	38	38.7	-0.1	377	70.6	-0.1
半導体等製造装置	992	37.9	-5.8	572	139.0	0.2	5,541	47.4	-4.0
重電機器	65	62.9	-0.1	271	155.7	0.1	1,267	74.6	-0.3
電気回路等の機器	240	99.9	-0.0	476	95.2	-0.0	2,122	93.5	-0.1
音響・映像機器（含部品）	506	99.0	-0.0	912	141.3	0.3	5,870	115.8	0.5
（映像記録・再生機器）	330	168.8	0.5	405	178.4	0.2	2,763	125.1	0.4
通信機	1,685	145.9	1.9	2,440	123.6	0.6	30,068	70.8	-8.1
（電話機）	463	432.1	1.3	-	全減	-0.1	20,299	60.9	-8.5
家庭用電気機器	8	75.6	-0.0	8	840.9	0.0	170	22.4	-0.4
半導体等電子部品	5,436	60.8	-12.6	35,662	61.9	-27.3	11,049	73.7	-2.6
（I C）	5,184	60.8	-12.0	34,815	61.2	-27.5	8,712	73.7	-2.0
電気計測機器	278	72.2	-0.4	225	121.5	0.0	3,132	58.4	-1.5
自動車の部分品	119	71.4	-0.2	20	22.8	-0.1	251	45.5	-0.2
航空機類	14	727.1	0.0	4	57.8	-0.0	165	175.9	0.0
その他	3,977	84.2	-2.7	8,775	83.3	-2.2	36,302	110.6	2.3
家具	5	70.0	-0.0	11	86.3	-0.0	62	49.9	-0.0
バッグ類	27	358.9	0.1	4	35.0	-0.0	1,348	86.1	-0.1
衣類・同附属品	169	254.7	0.4	48	169.7	0.0	4,734	94.4	-0.2
はき物	5	246.8	0.0	5	128.8	0.0	770	136.2	0.1
科学光学機器	633	72.7	-0.9	948	86.7	-0.2	9,367	111.4	0.6
時計・部分品	17	149.4	0.0	0	全増	0.0	813	126.6	0.1
記録媒体（含記録済）	473	159.7	0.6	1,429	93.2	-0.1	643	114.7	0.1
プラスチック製品	498	114.6	0.2	84	80.8	-0.0	253	56.5	-0.1
がん具類	35	13.2倍	0.1	13	56.0	-0.0	89	187.1	0.0
再輸入品	1,697	67.8	-2.9	5,852	80.0	-1.8	11,779	124.0	1.5
金	166	104.3	0.0	-	-	-	-	-	-

9. 積卸貨物トン量の推移（成田空港）

（単位：トン、％）

年 月	積 込				取 卸			
	輸 出	前 年 同月比	仮陸揚	前 年 同月比	輸 入	前 年 同月比	仮陸揚等	前 年 同月比
平成30年11月	62,958	104.5	25,838	70.8	65,804	96.5	26,206	71.1
12月	59,795	95.2	24,064	70.7	62,907	92.6	24,742	71.0
平成31年 1月	49,831	92.0	23,804	78.5	56,141	92.6	24,587	81.9
2月	52,139	90.7	17,714	68.6	51,160	89.3	19,428	72.3
3月	58,337	85.4	27,878	85.9	67,379	96.9	30,329	88.6
4月	54,227	83.5	28,919	83.6	57,419	90.3	29,880	82.8
令和元年 5月	46,527	73.6	29,818	84.2	56,482	94.7	29,465	82.5
6月	53,094	81.0	30,558	112.2	57,302	99.3	31,216	111.0
7月	48,082	80.3	33,204	125.8	59,293	97.4	33,076	124.5
8月	46,350	79.9	31,206	123.1	53,790	90.9	34,721	133.7
9月	49,226	65.8	31,574	137.2	62,675	89.9	31,746	135.8
10月	50,646	71.2	30,521	127.3	62,138	84.1	30,339	122.9
11月	50,817	80.7	36,459	141.1	64,357	97.8	36,641	139.8

（注）取卸の仮陸揚等には、他空港向一括保税運送を含む。

