

令和元年6月分 成田空港貿易概況(速報)

目 次

1. 輸出入額の推移表	P1
2. 港別輸出入額	P1
3. 輸出入額推移グラフ	P1
4. 輸出入地域（国）別表	P2
5. 輸出品別表	P3
6. 輸入品別表	P4
7－1. 輸出地域（国）別品別表	P5
7－2. 輸出地域（国）別品別表	P6
8－1. 輸入地域（国）別品別表	P7
8－2. 輸入地域（国）別品別表	P8
9. 積卸貨物トン量の推移	P9

- (注) 1. 輸出はFOB価格、輸入はCIF価格による。なお、(P)は速報値である。
2. 輸出は、当該輸出貨物を積載する船舶又は航空機の出港の日、輸入は、当該輸入貨物の輸入許可の日（蔵入貨物、移入貨物、総合保税地域入貨物及び輸入許可前引取貨物は、それぞれ当該貨物の蔵入、移入、総合保税地域入、輸入許可前引取の承認の日）をもって計上。
3. 本発表における成田空港の貿易額は、東京航空貨物出張所、成田航空貨物出張所の各官署が管轄する区域に蔵置された貨物の通関額によるものである。
4. 対EUの貿易額は28カ国の実績。
5. 対ASEANの貿易額は10カ国の実績。
6. 令和元年には、平成31年1月から4月を含む。

1. 本資料を引用する場合、東京税関の資料による旨を注記して下さい。
2. 本資料に関するお問い合わせは東京税関調査部調査統計課まで。
3. 東京税関ホームページ <http://www.customs.go.jp/tokyo/>

東京税関調査部調査統計課
TEL: 03-3599-6385

1. 輸出入額の推移表（成田空港）

						(単位：百万円、%)	
		輸 出 額		輸 入 額		差 引 額	
		前年同期比		前年同期比			
平成27年		8,910,411	109.9	12,611,864	108.1	-3,701,452	
28年		9,034,949	101.4	11,313,120	89.7	-2,278,171	
29年		11,167,865	123.6	12,244,445	108.2	-1,076,580	
30年		11,458,775	102.6	13,703,989	111.9	-2,245,214	
平成30年	6月	979,528	104.8	1,040,735	104.3	-61,207	
	7月	963,931	107.4	1,150,512	119.8	-186,582	
	8月	914,125	100.6	1,056,466	115.8	-142,341	
	9月	1,122,128	116.6	1,226,125	121.0	-103,997	
	10月	1,020,757	106.9	1,397,508	119.6	-376,752	
	11月	918,214	91.5	1,262,327	107.9	-344,113	
	12月	943,470	91.6	1,136,548	99.6	-193,077	
平成31年	1月	775,521	89.2	1,126,728	96.2	-351,207	
	2月	834,170	93.8	949,301	92.2	-115,130	
	3月	966,353	96.6	1,107,950	98.2	-141,597	
	4月	868,896	92.9	1,049,152	105.6	-180,256	
令和元年	5月	755,973	83.9	1,068,977	96.2	-313,004	(P)
	6月(P)	941,024	96.1	993,097	95.4	-52,073	(P)

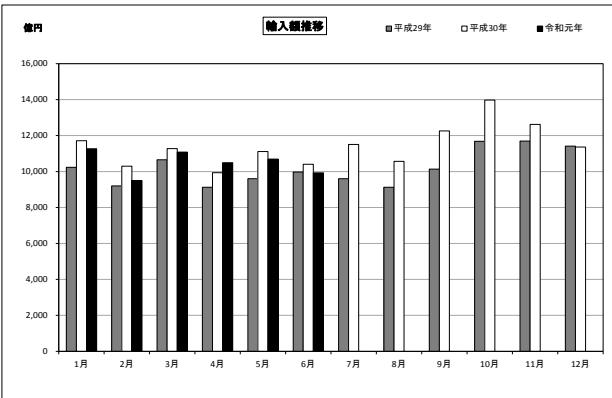
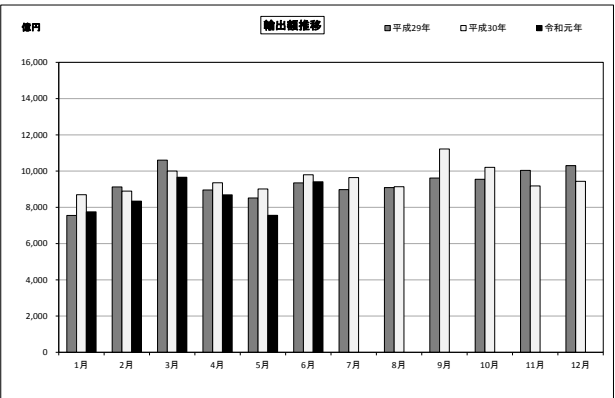
2. 港別輸出入額

(単位：百万円、%)

港 名	輸 出					輸 入					差 引 額
	令和元年6月（P）			累 計		令和元年6月（P）			累 計		
	価 額	前 年 同月比	構成比	価 額	前 年 同期比	価 額	前 年 同月比	構成比	価 額	前 年 同期比	
全国空港総額	1,521,480	94.5	100.0	8,437,272	91.9	1,517,679	97.0	100.0	9,598,459	99.1	3,801
管内航空	972,710	96.5	63.9	5,311,505	92.3	1,099,925	98.6	72.5	6,805,041	98.8	-127,215
成田空港	941,024	96.1	61.8	5,141,937	92.2	993,097	95.4	65.4	6,295,204	97.2	-52,073
羽田空港	31,675	110.4	2.1	169,439	94.9	106,791	142.5	7.0	509,648	122.6	-75,116
新潟空港	11	89.3	0.0	129	116.0	37	224.6	0.0	189	133.3	-26
関西空港	426,076	91.9	28.0	2,445,933	91.8	289,102	89.1	19.0	1,946,421	97.2	136,974
中部空港	85,833	89.3	5.6	481,741	95.5	85,174	106.1	5.6	555,197	107.0	659
福岡空港	23,304	78.3	1.5	130,915	69.9	35,735	93.6	2.4	230,166	98.5	-12,431
(参考)											
東京港	526,991	100.5	10.4	2,895,746	97.8	899,927	97.1	20.1	5,665,804	100.6	-372,935
横浜港	615,826	92.0	12.2	3,490,995	92.2	387,428	101.7	8.7	2,513,023	112.8	228,398
神戸港	477,907	90.8	9.4	2,838,937	98.3	255,692	91.6	5.7	1,658,072	96.9	222,215
大阪港	302,699	82.7	6.0	1,845,348	87.2	345,480	87.4	7.7	2,332,609	97.4	-42,781
名古屋港	1,053,407	95.5	20.8	6,185,771	100.1	394,409	95.3	8.8	2,601,281	102.5	658,998

(注) 東京港、横浜港、神戸港、大阪港、名古屋港の構成比は、全国海港総額に対する構成比である。

3. 輸出入額推移グラフ（成田空港）



4. 輸 出 入 地 域 (国) 別 表 (成 田 空 港)

令和元年6月分

(単位：百万円、%)

	輸 出 額	前 年 同月比	構成比	増 減 寄与度	輸 入 額	前 年 同月比	構成比	増 減 寄与度	差 引 額
総 額	941,024	96.1	100.0	-3.9	993,097	95.4	100.0	-4.6	-52,073
アジア	571,669	93.1	60.7	-4.3	438,130	97.0	44.1	-1.3	133,539
中華人民共和国	165,313	106.6	17.6	1.0	192,767	98.0	19.4	-0.4	-27,454
大韓民国	66,297	95.3	7.0	-0.3	18,609	54.7	1.9	-1.5	47,688
台湾	81,796	111.5	8.7	0.9	66,403	98.1	6.7	-0.1	15,393
タイ	32,451	87.7	3.4	-0.5	47,767	125.9	4.8	0.9	-15,317
香港	117,792	90.2	12.5	-1.3	16,791	108.8	1.7	0.1	101,001
インドネシア	6,054	112.3	0.6	0.1	2,529	84.7	0.3	-0.0	3,525
マレーシア	19,266	88.9	2.0	-0.2	19,961	78.8	2.0	-0.5	-695
シンガポール	45,440	55.8	4.8	-3.7	28,331	97.3	2.9	-0.1	17,109
フィリピン	12,674	93.8	1.3	-0.1	13,009	97.2	1.3	-0.0	-335
ベトナム	12,703	91.7	1.3	-0.1	21,169	126.3	2.1	0.4	-8,466
インド	9,314	92.8	1.0	-0.1	8,234	88.6	0.8	-0.1	1,079
(ASEAN)	128,956	74.4	13.7	-4.5	134,167	105.7	13.5	0.7	-5,211
(中華人民共和国(含香港・マカオ))	284,263	99.1	30.2	-0.3	209,564	98.8	21.1	-0.2	74,699
大洋州	10,505	31.2	1.1	-2.4	3,507	95.5	0.4	-0.0	6,998
オーストラリア	6,673	20.7	0.7	-2.6	2,412	92.6	0.2	-0.0	4,261
ニュージーランド	3,681	323.0	0.4	0.3	660	102.2	0.1	0.0	3,020
北米	196,061	117.9	20.8	3.0	202,238	81.7	20.4	-4.3	-6,178
アメリカ合衆国	187,446	120.2	19.9	3.2	192,871	80.7	19.4	-4.4	-5,425
カナダ	8,614	83.6	0.9	-0.2	9,368	109.7	0.9	0.1	-754
中南米	8,864	90.7	0.9	-0.1	31,448	105.4	3.2	0.2	-22,583
メキシコ	4,486	81.4	0.5	-0.1	14,367	102.1	1.4	0.0	-9,881
ブラジル	1,987	78.0	0.2	-0.1	459	48.0	0.0	-0.0	1,528
チリ	324	100.7	0.0	0.0	363	160.8	0.0	0.0	-40
ペルー	131	298.9	0.0	0.0	11,800	102.4	1.2	0.0	-11,669
西欧	137,304	98.9	14.6	-0.1	262,793	104.4	26.5	1.1	-125,489
ドイツ	42,163	98.0	4.5	-0.1	48,611	85.4	4.9	-0.8	-6,448
英国	29,729	158.7	3.2	1.1	21,434	80.9	2.2	-0.5	8,295
オランダ	16,946	92.8	1.8	-0.1	6,404	44.4	0.6	-0.8	10,542
フランス	10,460	90.5	1.1	-0.1	24,339	80.0	2.5	-0.6	-13,879
イタリア	4,808	127.2	0.5	0.1	40,463	103.5	4.1	0.1	-35,655
ベルギー	5,447	121.1	0.6	0.1	10,322	111.8	1.0	0.1	-4,876
スペイン	1,593	75.0	0.2	-0.1	6,571	132.1	0.7	0.2	-4,978
スイス	18,405	71.4	2.0	-0.8	39,254	114.6	4.0	0.5	-20,849
アイルランド	2,182	56.9	0.2	-0.2	46,111	268.1	4.6	2.8	-43,928
スウェーデン	752	71.1	0.1	-0.0	4,506	142.6	0.5	0.1	-3,753
フィンランド	299	54.8	0.0	-0.0	708	120.5	0.1	0.0	-409
デンマーク	331	92.7	0.0	-0.0	5,751	106.5	0.6	0.0	-5,420
ノルウェー	298	80.0	0.0	-0.0	2,607	94.9	0.3	-0.0	-2,309
オーストリア	1,983	75.4	0.2	-0.1	3,182	74.9	0.3	-0.1	-1,199
トルコ	860	105.4	0.1	0.0	904	94.1	0.1	-0.0	-44
ポルトガル	290	117.4	0.0	0.0	723	110.2	0.1	0.0	-433
中東欧・ロシア等	8,095	104.2	0.9	0.0	21,508	102.7	2.2	0.1	-13,413
ロシア	2,002	103.3	0.2	0.0	11,819	100.6	1.2	0.0	-9,816
チェコ	2,189	101.8	0.2	0.0	1,911	125.9	0.2	0.0	278
ハンガリー	1,326	103.0	0.1	0.0	1,105	48.7	0.1	-0.1	221
ポーランド	1,195	203.5	0.1	0.1	2,916	160.1	0.3	0.1	-1,721
(EU)	123,372	105.3	13.1	0.6	229,058	103.0	23.1	0.6	-105,687
中東	6,370	94.0	0.7	-0.0	5,198	104.1	0.5	0.0	1,172
サウジアラビア	865	90.8	0.1	-0.0	-	-	-	-	865
アラブ首長国連邦	2,244	93.5	0.2	-0.0	75	212.9	0.0	0.0	2,169
イスラエル	2,659	97.5	0.3	-0.0	5,018	103.4	0.5	0.0	-2,359
アフリカ	2,157	85.6	0.2	-0.0	28,275	92.9	2.8	-0.2	-26,119
南アフリカ共和国	801	142.2	0.1	0.0	27,049	93.9	2.7	-0.2	-26,248

5. 輸出品別表（成田空港）

令和元年6月分

（単位：百万円、％）

商 品 名	単位	数 量	前 年 比	価 額	前 年 比	構成比	増 減 寄与度
総額				941,024	96.1	100.0	-3.9
食料品				3,183	112.1	0.3	0.0
原料品				673	70.7	0.1	-0.0
金属鉱・くず	MT	0	-	11	30.2	0.0	-0.0
化学製品				114,152	116.2	12.1	1.6
有機化合物				13,015	135.8	1.4	0.4
無機化合物	MT	129	70.9	4,516	114.2	0.5	0.1
染料・塗料等	MT	477	82.7	8,439	99.5	0.9	-0.0
医薬品	MT	233	131.7	30,761	195.3	3.3	1.5
化粧品類	MT	1,010	95.9	9,927	110.0	1.1	0.1
プラスチック	MT	2,268	88.0	18,636	100.9	2.0	0.0
原料別製品				55,814	96.2	5.9	-0.2
ゴム製品	MT	192	95.0	2,223	112.9	0.2	0.0
紙類・同製品	MT	242	139.1	415	117.7	0.0	0.0
非金属鉱物製品				13,313	90.0	1.4	-0.2
非鉄金属	MT	1,050	74.9	21,690	98.6	2.3	-0.0
（銅・同合金）	MT	650	71.7	5,399	85.9	0.6	-0.1
金属製品				14,540	94.6	1.5	-0.1
（手道具類・機械用工具）	MT	382	95.3	10,435	94.8	1.1	-0.1
機械類・輸送用機器				391,085	98.5	41.6	-0.6
原動機	MT	1,894	66.4	21,141	90.4	2.2	-0.2
（内燃機関）	MT	1,305	58.6	18,910	89.3	2.0	-0.2
事務用機器				13,547	86.8	1.4	-0.2
（電算機類（含周辺機器））	TNO	300	82.4	6,419	94.0	0.7	-0.0
（電算機類の部分品）	MT	202	80.3	6,717	82.0	0.7	-0.2
金属加工機械				2,359	88.2	0.3	-0.0
（工作機械）	NO	135	95.7	329	79.1	0.0	-0.0
加熱用・冷却用機器				2,020	71.7	0.2	-0.1
ポンプ・遠心分離機				8,704	71.2	0.9	-0.4
ベアリング・同部分品	MT	354	56.6	2,946	70.3	0.3	-0.1
半導体等製造装置	MT	2,118	146.0	89,494	166.6	9.5	3.7
重電機器				8,639	83.2	0.9	-0.2
電気回路等の機器				35,589	85.8	3.8	-0.6
映像機器	NO	276,796	204.3	6,703	92.2	0.7	-0.1
（映像記録・再生機器）	NO	264,103	210.2	5,866	89.7	0.6	-0.1
音響・映像機器の部分品	MT	141	77.6	6,522	80.5	0.7	-0.2
通信機				12,244	91.7	1.3	-0.1
電池				2,141	54.1	0.2	-0.2
半導体等電子部品				65,271	93.6	6.9	-0.5
（I C）	TNO	1,870,307	105.6	36,272	91.8	3.9	-0.3
（個別半導体）	TNO	1,811,645	92.1	18,395	90.3	2.0	-0.2
自動車用等の電気機器				535	62.6	0.1	-0.0
電気計測機器				33,744	88.2	3.6	-0.5
コンデンサー	TH	6,258,493	84.0	9,361	88.4	1.0	-0.1
自動車の部分品	MT	717	62.3	2,266	78.1	0.2	-0.1
航空機類				1,663	88.1	0.2	-0.0
その他				376,117	89.0	40.0	-4.8
科学光学機器				55,445	95.3	5.9	-0.3
（写真機用レンズ）	MT	128	77.7	7,725	76.5	0.8	-0.2
（計測機器類）				15,334	86.0	1.6	-0.3
時計・部分品				8,834	129.7	0.9	0.2
写真用・映画用材料				16,516	101.8	1.8	0.0
記録媒体（含記録済）	TNO	6,741	142.8	6,583	89.0	0.7	-0.1
プラスチック製品	MT	330	109.3	3,713	107.3	0.4	0.0
事務用品				951	82.3	0.1	-0.0
再輸出品				213,453	95.4	22.7	-1.1

6. 輸 入 品 別 表 (成 田 空 港)

令和元年6月分

(単位: 百万円、%)

商 品 名	単位	数 量	前 年 同 月 比	価 額	前 年 同 月 比	構成比	増 減 寄 与 度
総額				993,097	95.4	100.0	-4.6
食料品				10,655	109.4	1.1	0.1
肉類・同調製品	MT	725	149.2	813	120.7	0.1	0.0
魚介類・同調製品	MT	2,573	97.7	4,749	99.8	0.5	-0.0
(さけ・ます)	MT	1,282	113.0	1,600	112.7	0.2	0.0
(えび)	MT	33	84.4	80	83.5	0.0	-0.0
果実	MT	1,916	113.3	1,750	109.1	0.2	0.0
野菜	MT	1,012	129.1	651	116.4	0.1	0.0
アルコール飲料	KL	695	151.8	597	137.6	0.1	0.0
原料品				3,453	49.6	0.3	-0.3
鉱物性燃料				166	120.0	0.0	0.0
化学製品				176,901	112.6	17.8	1.9
有機化合物				18,416	77.0	1.9	-0.5
無機化合物	MT	154	58.8	1,599	65.2	0.2	-0.1
医薬品	MT	651	110.3	136,046	127.6	13.7	2.8
化粧品類	MT	554	57.2	4,492	77.5	0.5	-0.1
プラスチック	MT	762	48.5	3,690	71.0	0.4	-0.1
原料別製品				74,286	99.3	7.5	-0.0
木製品等(除家具)				150	163.8	0.0	0.0
紙類・同製品	MT	193	88.5	373	94.5	0.0	-0.0
織物用糸・繊維製品				2,479	103.9	0.2	0.0
非金属鉱物製品				12,814	72.7	1.3	-0.5
(ダイヤモンド)	GR	18,751	85.9	6,166	63.0	0.6	-0.3
非鉄金属	MT	548	124.0	51,143	110.1	5.1	0.4
(白金族の金属)	KG	11,460	85.5	47,823	111.5	4.8	0.5
金属製品				5,241	98.6	0.5	-0.0
機械類・輸送用機器				513,933	89.6	51.8	-5.7
原動機	MT	559	35.7	40,062	75.6	4.0	-1.2
事務用機器				92,943	120.0	9.4	1.5
(電算機類(含周辺機器))	TNO	2,182	109.7	81,440	125.5	8.2	1.6
(電算機類の部分品)	MT	457	85.5	10,910	93.7	1.1	-0.1
加熱用・冷却用機器				3,313	99.9	0.3	-0.0
ポンプ・遠心分離機				8,736	99.1	0.9	-0.0
半導体等製造装置	MT	274	42.3	12,957	33.6	1.3	-2.5
重電機器				7,403	98.7	0.7	-0.0
電気回路等の機器	MT	801	73.7	10,883	82.2	1.1	-0.2
音響・映像機器(含部品)				22,842	119.9	2.3	0.4
(映像記録・再生機器)	NO	411,919	105.5	7,753	116.2	0.8	0.1
通信機				111,797	105.7	11.3	0.6
(電話機)	TNO	1,168	96.0	66,632	117.1	6.7	0.9
家庭用電気機器				1,092	94.1	0.1	-0.0
半導体等電子部品				103,897	91.9	10.5	-0.9
(I C)	TNO	841,060	99.0	94,322	90.2	9.5	-1.0
電気計測機器				26,330	87.3	2.7	-0.4
自動車の部分品	MT	568	72.5	3,140	88.2	0.3	-0.0
航空機類	MT	89	42.0	7,296	29.7	0.7	-1.7
その他				213,703	97.8	21.5	-0.5
家具	MT	182	70.5	1,397	94.5	0.1	-0.0
バッグ類	MT	546	103.6	14,246	102.7	1.4	0.0
衣類・同附属品				21,416	90.0	2.2	-0.2
はき物	MT	532	92.0	4,741	96.0	0.5	-0.0
科学光学機器				72,512	109.0	7.3	0.6
時計・部分品				21,217	104.9	2.1	0.1
記録媒体(含記録済)				5,211	108.0	0.5	0.0
プラスチック製品	MT	570	79.5	3,366	86.7	0.3	-0.0
がん具類	MT	102	97.4	612	84.2	0.1	-0.0
再輸入品				41,282	86.6	4.2	-0.6
金	KG	51	43.6	193	42.4	0.0	-0.0

(製品輸入比率 98.6%)

7-1. 輸 出 地 域（ 国 ） 別 品 別 表（ 成 田 空 港 ）

令和元年6月分

(単位：百万円、%)

商 品 名	アメリカ合衆国			E U			中華人民共和国 (含香港・マカオ)		
	価 額	前 年 同月比	増 減 寄与度	価 額	前 年 同月比	増 減 寄与度	価 額	前 年 同月比	増 減 寄与度
総額	187,446	120.2	20.2	123,372	105.3	5.3	284,263	99.1	-0.9
食料品	351	129.6	0.1	132	124.0	0.0	1,775	107.0	0.0
原料品	88	102.4	0.0	65	73.4	-0.0	138	32.1	-0.1
金属鉱・くず	11	全増	0.0	-	全減	-0.0	-	-	-
化学製品	30,451	180.3	8.7	17,308	106.1	0.9	26,061	115.9	1.2
有機化合物	1,743	176.1	0.5	6,493	96.5	-0.2	1,359	565.2	0.4
無機化合物	425	198.6	0.1	501	103.9	0.0	311	47.3	-0.1
染料・塗料等	681	91.0	-0.0	457	73.6	-0.1	3,642	126.6	0.3
医薬品	19,965	298.7	8.5	2,726	120.4	0.4	1,540	230.1	0.3
化粧品類	521	61.4	-0.2	410	47.9	-0.4	5,349	121.2	0.3
プラスチック	2,023	98.9	-0.0	1,782	111.8	0.2	7,652	105.9	0.1
原料別製品	8,129	117.9	0.8	6,049	90.7	-0.5	17,539	102.4	0.1
ゴム製品	642	143.3	0.1	439	130.0	0.1	394	87.4	-0.0
紙類・同製品	41	72.7	-0.0	58	108.4	0.0	162	157.5	0.0
非金属鉱物製品	2,815	116.0	0.2	1,199	66.0	-0.5	3,220	62.7	-0.7
非鉄金属	1,447	145.5	0.3	1,093	102.4	0.0	9,473	148.9	1.1
(銅・同合金)	412	156.6	0.1	77	106.2	0.0	1,956	117.0	0.1
金属製品	2,703	111.2	0.2	2,818	96.3	-0.1	3,327	79.4	-0.3
(手道具類・機械用工具)	2,011	106.1	0.1	2,265	95.8	-0.1	2,271	80.5	-0.2
機械類・輸送用機器	82,105	108.8	4.3	44,637	87.5	-5.4	111,540	93.9	-2.5
原動機	12,825	90.2	-0.9	4,113	114.0	0.4	1,580	99.2	-0.0
(内燃機関)	12,462	90.1	-0.9	3,890	116.3	0.5	940	92.4	-0.0
事務用機器	2,230	73.5	-0.5	3,644	102.0	0.1	4,373	80.6	-0.4
(電算機類(含周辺機器))	1,545	76.0	-0.3	2,695	115.0	0.3	731	82.0	-0.1
(電算機類の部分品)	664	69.5	-0.2	827	73.6	-0.3	3,554	80.2	-0.3
金属加工機械	409	75.9	-0.1	351	119.5	0.0	564	97.7	-0.0
(工作機械)	36	69.9	-0.0	21	452.8	0.0	89	157.7	0.0
加熱用・冷却用機器	730	129.5	0.1	191	51.4	-0.2	412	46.2	-0.2
ポンプ・遠心分離機	1,653	71.2	-0.4	1,907	67.9	-0.8	1,674	68.0	-0.3
ベアリング・同部分品	599	64.9	-0.2	718	77.6	-0.2	572	60.5	-0.1
半導体等製造装置	26,460	223.2	9.4	2,696	114.2	0.3	21,683	119.4	1.2
重電機器	1,208	71.9	-0.3	896	62.6	-0.5	3,289	92.3	-0.1
電気回路等の機器	3,219	90.3	-0.2	2,731	77.8	-0.7	15,926	84.3	-1.0
映像機器	1,989	89.1	-0.2	1,865	108.0	0.1	1,097	60.3	-0.3
(映像記録・再生機器)	1,632	83.5	-0.2	1,631	113.2	0.2	1,021	58.7	-0.3
音響・映像機器の部分品	980	88.4	-0.1	364	65.6	-0.2	2,881	78.8	-0.3
通信機	3,430	75.9	-0.7	1,382	97.3	-0.0	3,334	100.4	0.0
電池	168	11.8	-0.8	867	47.8	-0.8	443	96.1	-0.0
半導体等電子部品	4,066	95.4	-0.1	4,789	87.8	-0.6	26,080	96.1	-0.4
(I C)	1,950	78.7	-0.3	2,351	85.9	-0.3	15,278	101.1	0.1
(個別半導体)	1,541	123.3	0.2	2,185	85.2	-0.3	8,587	86.8	-0.5
自動車用等の電気機器	229	82.8	-0.0	168	79.5	-0.0	53	39.0	-0.0
電気計測機器	5,796	88.0	-0.5	4,804	87.4	-0.6	6,950	108.2	0.2
コンデンサー	1,428	85.1	-0.2	1,133	72.9	-0.4	4,357	93.0	-0.1
自動車の部分品	846	88.9	-0.1	373	81.7	-0.1	312	59.3	-0.1
航空機類	695	90.7	-0.0	450	126.5	0.1	124	58.6	-0.0
その他	66,321	117.6	6.4	55,182	128.4	10.4	127,210	100.8	0.3
科学光学機器	12,073	101.0	0.1	10,242	94.2	-0.5	15,931	95.7	-0.2
(写真機用レンズ)	2,113	82.2	-0.3	2,436	77.9	-0.6	1,654	82.7	-0.1
(計測機器類)	2,563	74.2	-0.6	1,067	62.8	-0.5	4,684	96.8	-0.1
時計・部分品	314	194.1	0.1	431	138.0	0.1	6,269	123.5	0.4
写真用・映画用材料	3,234	87.0	-0.3	1,121	91.4	-0.1	2,709	123.4	0.2
記録媒体(含記録済)	1,335	78.6	-0.2	884	89.1	-0.1	945	66.0	-0.2
プラスチック製品	744	109.8	0.0	852	139.9	0.2	590	97.7	-0.0
事務用品	183	46.8	-0.1	334	95.3	-0.0	166	122.9	0.0
再輸出品	46,175	130.7	6.9	25,128	102.9	0.6	72,336	107.9	1.9

7-2. 輸 出 地 域（国）別 品 別 表（成田空港）

令和元年6月分

（単位：百万円、％）

商 品 名	大 韓 民 国			台 湾			A S E A N		
	価 額	前 年 同月比	増 減 寄与度	価 額	前 年 同月比	増 減 寄与度	価 額	前 年 同月比	増 減 寄与度
総額	66,297	95.3	-4.7	81,796	111.5	11.5	128,956	74.4	-25.6
食料品	162	216.7	0.1	223	91.7	-0.0	412	119.0	0.0
原料品	14	14.4	-0.1	233	178.0	0.1	80	115.5	0.0
金属鉱・くず	-	-	-	-	全減	-0.0	-	全減	-0.0
化学製品	10,804	85.5	-2.6	9,129	76.8	-3.8	10,580	105.2	0.3
有機化合物	1,145	136.0	0.4	293	140.4	0.1	179	121.0	0.0
無機化合物	162	86.4	-0.0	222	91.3	-0.0	2,058	104.9	0.1
染料・塗料等	1,332	70.6	-0.8	1,048	99.6	-0.0	1,091	105.7	0.0
医薬品	711	82.9	-0.2	322	115.2	0.1	1,024	160.0	0.2
化粧品類	1,977	133.7	0.7	298	106.0	0.0	931	173.3	0.2
プラスチック	2,212	97.6	-0.1	1,959	98.6	-0.0	2,434	94.6	-0.1
原料別製品	5,424	110.1	0.7	5,751	75.1	-2.6	10,452	88.5	-0.8
ゴム製品	107	147.5	0.0	51	62.8	-0.0	325	110.2	0.0
紙類・同製品	15	85.1	-0.0	30	286.0	0.0	78	97.8	-0.0
非金属鉱物製品	1,738	142.7	0.7	2,392	130.3	0.8	1,541	90.9	-0.1
非鉄金属	2,629	99.1	-0.0	2,588	53.5	-3.1	4,197	73.5	-0.9
（銅・同合金）	1,218	79.5	-0.5	867	56.5	-0.9	820	69.7	-0.2
金属製品	705	90.6	-0.1	486	71.5	-0.3	3,147	105.2	0.1
（手道具類・機械用工具）	504	87.7	-0.1	289	64.6	-0.2	2,136	106.0	0.1
機械類・輸送用機器	26,347	94.3	-2.3	46,287	139.1	17.7	59,897	86.7	-5.3
原動機	283	102.4	0.0	104	66.0	-0.1	800	46.4	-0.5
（内燃機関）	96	129.9	0.0	38	66.4	-0.0	452	30.6	-0.6
事務用機器	539	81.7	-0.2	219	67.7	-0.1	1,651	99.0	-0.0
（電算機類（含周辺機器））	281	62.8	-0.2	139	82.3	-0.0	467	92.6	-0.0
（電算機類の部分品）	236	133.5	0.1	70	48.2	-0.1	1,101	112.3	0.1
金属加工機械	100	42.1	-0.2	104	114.6	0.0	504	101.8	0.0
（工作機械）	25	23.6	-0.1	45	156.8	0.0	94	124.0	0.0
加熱用・冷却用機器	131	58.3	-0.1	179	76.9	-0.1	222	52.7	-0.1
ポンプ・遠心分離機	931	58.7	-0.9	804	99.9	-0.0	794	57.0	-0.3
ベアリング・同部分品	270	75.3	-0.1	129	66.3	-0.1	402	69.2	-0.1
半導体等製造装置	5,427	113.2	0.9	25,529	229.6	19.6	6,516	155.7	1.3
重電機器	856	78.1	-0.3	1,140	111.8	0.2	985	75.7	-0.2
電気回路等の機器	2,552	94.7	-0.2	1,795	89.3	-0.3	8,012	83.5	-0.9
映像機器	290	85.0	-0.1	46	59.0	-0.0	367	124.2	0.0
（映像記録・再生機器）	277	88.6	-0.1	43	61.1	-0.0	242	88.6	-0.0
音響・映像機器の部分品	619	162.7	0.3	254	189.3	0.2	1,080	69.9	-0.3
通信機	218	107.7	0.0	451	86.7	-0.1	2,546	108.6	0.1
電池	32	66.7	-0.0	18	93.2	-0.0	564	397.9	0.2
半導体等電子部品	3,493	107.4	0.3	7,099	118.7	1.5	18,474	82.5	-2.3
（I C）	2,525	128.2	0.8	4,246	155.3	2.1	9,373	67.9	-2.6
（個別半導体）	705	66.6	-0.5	824	105.8	0.1	4,237	93.5	-0.2
自動車用等の電気機器	3	125.3	0.0	2	70.7	-0.0	41	27.5	-0.1
電気計測機器	5,218	97.0	-0.2	4,130	67.6	-2.7	4,557	72.8	-1.0
コンデンサー	928	118.7	0.2	436	63.3	-0.3	968	87.1	-0.1
自動車の部分品	22	67.0	-0.0	20	220.1	0.0	213	68.4	-0.1
航空機類	40	114.2	0.0	3	207.1	0.0	213	82.8	-0.0
その他	23,546	98.5	-0.5	20,174	100.0	0.0	47,535	58.0	-19.8
科学光学機器	3,780	88.6	-0.7	3,495	98.1	-0.1	5,680	98.9	-0.0
（写真機用レンズ）	166	61.2	-0.2	70	76.6	-0.0	402	67.0	-0.1
（計測機器類）	2,036	73.9	-1.0	2,092	91.2	-0.3	1,623	99.7	-0.0
時計・部分品	141	188.4	0.1	227	149.1	0.1	905	135.9	0.1
写真用・映画用材料	3,484	112.2	0.5	4,517	96.2	-0.2	1,053	99.6	-0.0
記録媒体（含記録済）	828	182.2	0.5	398	90.1	-0.1	1,751	92.2	-0.1
プラスチック製品	322	94.2	-0.0	329	109.4	0.0	573	92.2	-0.0
事務用品	48	165.9	0.0	21	77.8	-0.0	64	92.0	-0.0
再輸出品	12,340	90.5	-1.9	9,221	105.3	0.6	30,454	56.3	-13.7

8-1. 輸入地域（国）別品別表（成田空港）

令和元年6月分

（単位：百万円、％）

商 品 名	アメリカ合衆国			E U			中華人民共和国 （含香港・マカオ）		
	価 額	前 年 同月比	増 減 寄与度	価 額	前 年 同月比	増 減 寄与度	価 額	前 年 同月比	増 減 寄与度
総額	192,871	80.7	-19.3	229,058	103.0	3.0	209,564	98.8	-1.2
食料品	2,110	118.8	0.1	1,619	124.4	0.1	1,294	95.1	-0.0
肉類・同調製品	110	120.2	0.0	119	79.8	-0.0	1	全増	0.0
魚介類・同調製品	88	188.3	0.0	80	93.5	-0.0	1,198	100.0	0.0
（さけ・ます）	24	全増	0.0	32	96.7	-0.0	-	-	-
（えび）	18	129.4	0.0	-	-	-	-	-	-
果実	1,157	105.5	0.0	71	111.9	0.0	0	4.0	-0.0
野菜	50	164.4	0.0	141	98.3	-0.0	63	98.3	-0.0
アルコール飲料	21	43.9	-0.0	491	153.1	0.1	0	全増	0.0
原料品	402	81.4	-0.0	345	51.1	-0.1	80	41.2	-0.1
鉱物性燃料	68	87.5	-0.0	59	181.9	0.0	31	167.2	0.0
化学製品	29,343	91.6	-1.1	97,841	119.2	7.1	2,835	50.4	-1.3
有機化合物	1,273	192.2	0.3	9,532	73.7	-1.5	1,296	33.9	-1.2
無機化合物	273	117.8	0.0	950	60.1	-0.3	44	26.8	-0.1
医薬品	19,925	89.1	-1.0	79,661	136.1	9.5	559	79.1	-0.1
化粧品類	1,063	77.2	-0.1	2,567	81.5	-0.3	41	48.7	-0.0
プラスチック	1,882	73.9	-0.3	1,004	58.7	-0.3	284	118.6	0.0
原料別製品	8,082	135.2	0.9	13,345	114.4	0.8	4,113	91.5	-0.2
木製品等（除家具）	11	334.5	0.0	76	155.6	0.0	39	184.4	0.0
紙類・同製品	93	144.0	0.0	126	100.6	0.0	102	69.8	-0.0
織物用糸・繊維製品	491	112.2	0.0	1,225	110.7	0.1	341	114.8	0.0
非金属鉱物製品	1,028	59.5	-0.3	2,440	44.6	-1.4	2,395	94.5	-0.1
（ダイヤモンド）	84	34.2	-0.1	1,514	36.3	-1.2	1,217	116.6	0.1
非鉄金属	4,219	270.6	1.1	7,046	286.7	2.1	281	68.3	-0.1
（白金族の金属）	2,371	13.1倍	0.9	6,447	422.4	2.2	14	73.1	-0.0
金属製品	1,682	101.8	0.0	1,475	108.8	0.1	796	94.2	-0.0
機械類・輸送用機器	115,182	72.1	-18.6	60,511	84.1	-5.1	158,029	101.5	1.1
原動機	29,726	73.0	-4.6	7,763	83.0	-0.7	198	42.2	-0.1
事務用機器	8,339	136.2	0.9	3,146	99.3	-0.0	65,565	128.3	6.8
（電算機類（含周辺機器））	7,721	138.0	0.9	2,302	113.6	0.1	59,043	133.7	7.0
（電算機類の部分品）	599	157.2	0.1	797	86.4	-0.1	6,327	93.7	-0.2
加熱用・冷却用機器	1,530	91.8	-0.1	748	84.0	-0.1	196	137.1	0.0
ポンプ・遠心分離機	3,810	110.9	0.2	3,311	101.2	0.0	607	96.9	-0.0
半導体等製造装置	4,472	27.5	-4.9	2,953	29.2	-3.2	627	63.1	-0.2
重電機器	1,386	107.9	0.0	1,012	90.2	-0.0	2,517	96.7	-0.0
電気回路等の機器	1,274	71.2	-0.2	2,963	106.7	0.1	3,687	84.7	-0.3
音響・映像機器（含部品）	2,709	100.4	0.0	1,254	89.3	-0.1	11,572	139.5	1.5
（映像記録・再生機器）	647	157.5	0.1	320	53.4	-0.1	3,808	174.5	0.8
通信機	5,414	84.8	-0.4	2,254	65.1	-0.5	48,748	85.2	-4.0
（電話機）	20	360.1	0.0	62	239.5	0.0	28,235	80.6	-3.2
家庭用電気機器	113	115.3	0.0	381	52.3	-0.2	472	257.3	0.1
半導体等電子部品	19,347	102.6	0.2	11,097	144.9	1.5	9,599	74.0	-1.6
（I C）	18,931	103.3	0.3	9,185	131.7	1.0	6,632	65.5	-1.7
電気計測機器	11,202	85.8	-0.8	6,981	92.2	-0.3	2,887	107.9	0.1
自動車の部分品	596	98.3	-0.0	1,464	87.9	-0.1	358	117.5	0.0
航空機類	5,854	25.7	-7.1	898	57.0	-0.3	3	51.3	-0.0
その他	37,683	96.9	-0.5	55,338	101.1	0.3	43,182	96.5	-0.7
家具	382	99.2	-0.0	791	119.3	0.1	114	57.9	-0.0
バッグ類	103	163.7	0.0	10,783	99.9	-0.0	1,522	87.8	-0.1
衣類・同附属品	538	103.9	0.0	10,202	106.1	0.3	4,098	71.0	-0.8
はき物	45	81.1	-0.0	2,988	94.9	-0.1	681	78.8	-0.1
科学光学機器	24,033	121.6	1.8	16,682	107.4	0.5	8,713	113.1	0.5
時計・部分品	26	103.8	0.0	345	105.6	0.0	3,419	103.3	0.1
記録媒体（含記録済）	522	197.3	0.1	877	133.1	0.1	1,506	105.4	0.0
プラスチック製品	779	99.7	-0.0	902	94.4	-0.0	644	48.4	-0.3
がん具類	64	98.3	-0.0	63	130.0	0.0	411	76.9	-0.1
再輸入品	4,458	52.2	-1.7	1,810	132.0	0.2	18,848	103.0	0.3
金	27	61.1	-0.0	0	28.7	-0.0	-	全減	-0.0

8-2. 輸 入 地 域（国）別 品 別 表（成田空港）

令和元年6月分

（単位：百万円、％）

商 品 名	大 韓 民 国			台 湾			A S E A N		
	価 額	前 年 同月比	増 減 寄与度	価 額	前 年 同月比	増 減 寄与度	価 額	前 年 同月比	増 減 寄与度
総額	18,609	54.7	-45.3	66,403	98.1	-1.9	134,167	105.7	5.7
食料品	52	115.1	0.0	820	118.7	0.2	677	130.8	0.1
肉類・同調製品	-	-	-	7	289.5	0.0	237	586.1	0.2
魚介類・同調製品	13	97.3	-0.0	619	107.2	0.1	172	71.9	-0.1
（さけ・ます）	-	-	-	-	-	-	-	-	-
（えび）	-	-	-	2	28.2	-0.0	2	46.5	-0.0
果実	-	-	-	162	167.2	0.1	33	61.8	-0.0
野菜	1	73.2	-0.0	16	160.8	0.0	202	135.2	0.0
アルコール飲料	-	-	-	-	-	-	-	-	-
原料品	5	167.3	0.0	290	10.5	-3.6	1,060	69.9	-0.4
鉱物性燃料	0	38.7	-0.0	3	80.4	-0.0	3	158.1	0.0
化学製品	2,358	56.2	-5.4	1,516	86.9	-0.3	5,835	281.1	3.0
有機化合物	680	24.7	-6.1	423	177.9	0.3	251	22.6倍	0.2
無機化合物	48	225.1	0.1	73	401.1	0.1	59	164.6	0.0
医薬品	881	186.9	1.2	132	67.2	-0.1	4,578	820.3	3.2
化粧品類	245	82.5	-0.2	17	561.6	0.0	86	25.0	-0.2
プラスチック	160	52.6	-0.4	72	114.6	0.0	137	68.8	-0.0
原料別製品	751	86.2	-0.4	686	141.2	0.3	2,929	95.4	-0.1
木製品等（除家具）	-	-	-	0	23.2	-0.0	9	96.0	-0.0
紙類・同製品	4	64.2	-0.0	14	119.5	0.0	11	86.5	-0.0
織物用糸・繊維製品	60	51.5	-0.2	32	74.0	-0.0	58	54.2	-0.0
非金属鉱物製品	222	115.3	0.1	179	158.5	0.1	2,080	107.9	0.1
（ダイヤモンド）	-	-	-	-	-	-	201	103.9	0.0
非鉄金属	263	83.1	-0.2	207	278.9	0.2	158	68.0	-0.1
（白金族の金属）	124	398.2	0.3	59	155.6倍	0.1	17	748.5	0.0
金属製品	191	90.2	-0.1	191	100.1	0.0	482	83.3	-0.1
機械類・輸送用機器	11,368	45.6	-39.9	54,048	106.1	4.6	94,085	104.5	3.2
原動機	139	115.2	0.1	22	403.1	0.0	275	107.6	0.0
事務用機器	1,505	54.2	-3.7	1,834	97.5	-0.1	10,608	99.2	-0.1
（電算機類（含周辺機器））	414	46.0	-1.4	1,202	100.3	0.0	9,337	96.1	-0.3
（電算機類の部分品）	1,075	57.5	-2.3	554	100.4	0.0	1,065	130.7	0.2
加熱用・冷却用機器	56	110.2	0.0	22	146.5	0.0	638	139.9	0.1
ポンプ・遠心分離機	147	69.2	-0.2	51	51.0	-0.1	331	79.0	-0.1
半導体等製造装置	333	19.8	-4.0	556	419.6	0.6	3,885	41.8	-4.3
重電機器	91	69.5	-0.1	188	82.7	-0.1	1,777	103.3	0.0
電気回路等の機器	176	37.8	-0.8	432	86.1	-0.1	1,693	65.3	-0.7
音響・映像機器（含部品）	462	99.5	-0.0	747	148.5	0.4	4,763	104.3	0.2
（映像記録・再生機器）	262	128.2	0.2	164	92.9	-0.0	2,308	78.5	-0.5
通信機	919	43.4	-3.5	2,182	107.4	0.2	47,445	151.9	12.8
（電話機）	1	0.1	-2.1	-	全減	-0.0	38,315	181.7	13.6
家庭用電気機器	6	13.8	-0.1	3	32.8	-0.0	101	132.6	0.0
半導体等電子部品	5,405	38.2	-25.7	46,169	106.4	4.1	11,823	76.5	-2.9
（I C）	5,076	36.6	-25.9	45,272	106.2	3.9	9,155	73.2	-2.6
電気計測機器	356	84.6	-0.2	239	85.1	-0.1	3,480	75.6	-0.9
自動車の部分品	149	351.0	0.3	28	108.7	0.0	332	104.1	0.0
航空機類	7	163.8	0.0	17	273.8	0.0	96	172.2	0.0
その他	4,075	102.4	0.3	9,040	81.5	-3.0	29,577	99.6	-0.1
家具	3	46.1	-0.0	6	151.5	0.0	47	80.9	-0.0
バッグ類	28	167.6	0.0	1	4.1	-0.0	1,209	161.7	0.4
衣類・同附属品	64	112.8	0.0	58	139.8	0.0	3,052	86.1	-0.4
はき物	2	80.8	-0.0	4	44.2	-0.0	904	122.9	0.1
科学光学機器	935	107.1	0.2	1,333	168.6	0.8	10,112	88.3	-1.1
時計・部分品	2	37.3	-0.0	14	57.0	-0.0	569	112.1	0.0
記録媒体（含記録済）	614	429.2	1.4	1,009	53.2	-1.3	609	179.5	0.2
プラスチック製品	454	158.0	0.5	95	86.1	-0.0	257	86.1	-0.0
がん具類	35	699.7	0.1	8	28.1	-0.0	19	64.4	-0.0
再輸入品	1,596	76.5	-1.4	6,209	81.1	-2.1	7,707	90.8	-0.6
金	157	95.0	-0.0	-	-	-	9	全増	0.0

9. 積卸貨物トン量の推移（成田空港）

（単位：トン、％）

年 月	積 込				取 卸			
	輸 出	前 年 同月比	仮陸揚	前 年 同月比	輸 入	前 年 同月比	仮陸揚等	前 年 同月比
平成30年 6月	65,519	115.0	27,233	74.6	57,731	98.0	28,124	74.0
7月	59,845	109.5	26,386	67.9	60,846	98.9	26,558	67.2
8月	58,012	108.7	25,343	68.2	59,183	100.8	25,972	68.8
9月	74,858	121.6	23,012	66.6	69,730	110.1	23,381	66.7
10月	71,142	118.5	23,971	69.2	73,885	113.1	24,693	70.5
11月	62,958	104.5	25,838	70.8	65,804	96.5	26,206	71.1
12月	59,795	95.2	24,064	70.7	62,907	92.6	24,742	71.0
平成31年 1月	49,831	92.0	23,804	78.5	56,141	92.6	24,587	81.9
2月	52,139	90.7	17,714	68.6	51,160	89.3	19,428	72.3
3月	58,337	85.4	27,878	85.9	67,379	96.9	30,329	88.6
4月	54,227	83.5	28,919	83.6	57,419	90.3	29,880	82.8
令和元年 5月	46,527	73.6	29,818	84.2	56,482	94.7	29,465	82.5
6月	53,094	81.0	30,558	112.2	57,302	99.3	31,216	111.0

（注）取卸の仮陸揚等には、他空港向一括保税運送を含む。

