

## 平成30年12月分 東京税関管内貿易概況(速報)

## 目 次

1. 輸出入額の推移表	P1
2. 港別輸出入額	P1
3. 輸出入額推移グラフ	P1
4. 輸出入地域(国)別表	P2
5. 輸出品別表	P3
6. 輸入品別表	P4
7-1. 輸出地域(国)別品別表	P5
7-2. 輸出地域(国)別品別表	P6
8-1. 輸入地域(国)別品別表	P7
8-2. 輸入地域(国)別品別表	P8

- (注) 1. 輸出はFOB価格、輸入はCIF価格による。なお、(P)は速報値である。
2. 輸出は、当該輸出貨物を積載する船舶又は航空機の出港の日、輸入は、当該輸入貨物の輸入許可の日(蔵入貨物、移入貨物、総合保税地域入貨物及び輸入許可前引取貨物は、それぞれ当該貨物の蔵入、移入、総合保税地域入、輸入許可前引取の承認の日)をもって計上。
3. 本発表における管内の貿易額は、東京税関管内の次の官署が管轄する区域に蔵置された貨物の通関額によるものである。
- 東京港(東京税関本関、東京外郵出張所、立川出張所、前橋出張所、大井出張所)、  
成田空港(東京航空貨物出張所、成田航空貨物出張所)、羽田空港(羽田税関支署)、  
新潟港(新潟税関支署、東港出張所)、直江津港(直江津出張所)、柏崎港(柏崎出張所)、  
新潟空港(新潟空港出張所)、酒田港(酒田税関支署、山形出張所)
4. 対EUの貿易額は28カ国の実績。
5. 対ASEANの貿易額は10カ国の実績。

1. 本資料を引用する場合、東京税関の資料による旨を注記して下さい。
2. 本資料に関するお問い合わせは東京税関調査部調査統計課まで。
3. 東京税関ホームページ <http://www.customs.go.jp/tokyo/>

東京税関調査部調査統計課  
TEL:03-3599-6385

## 1. 輸 出 入 額 の 推 移 表 ( 東京税関管内 )

(単位：百万円、%)

	輸 出 額		前年同期比	輸 入 額		前年同期比	差 引 額
平成26年		14,694,641	106.9		24,347,154	108.4	-9,652,513
27年		15,786,921	107.4		25,493,963	104.7	-9,707,043
28年		15,406,787	97.6		23,231,408	91.1	-7,824,621
29年		17,740,406	115.1		25,518,466	109.8	-7,778,060
平成29年 12月		1,613,542	107.3		2,265,848	108.0	-652,306
平成30年 1月		1,336,189	113.4		2,321,178	107.0	-984,989
2月		1,417,340	99.1		2,110,143	115.0	-692,803
3月		1,607,720	96.9		2,172,393	98.0	-564,673
4月		1,511,765	104.4		1,986,699	103.1	-474,934
5月		1,418,913	104.8		2,224,380	110.1	-805,466
6月		1,557,853	104.0		2,096,432	97.7	-538,579
7月		1,532,377	102.5		2,289,549	110.0	-757,172
8月		1,424,405	97.9		2,226,352	109.0	-801,947
9月		1,706,392	110.1		2,333,915	106.8	-627,523
10月		1,607,728	105.7		2,650,285	115.8	-1,042,556
11月		1,464,783	95.2	(P)	2,495,166	106.6	(P) -1,030,383
12月 (P)		1,536,580	95.2	(P)	2,253,771	99.5	(P) -717,191

## 2. 港 別 輸 出 入 額

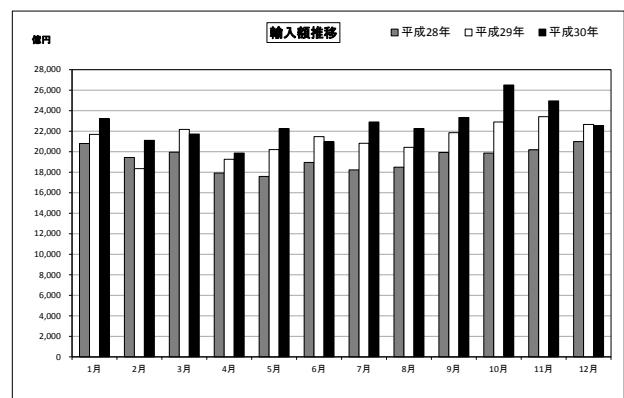
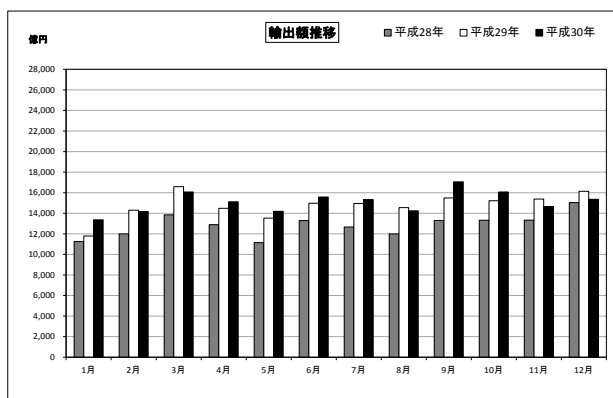
(単位：百万円、%)

(単位：百万円、%)											
港 名	輸 出					輸 入					差 引 額
	平成30年12月 (P)			累 計		平成30年12月 (P)			累 計		
	価 額	前 年 同月比	構成比	価 額	前 年 同期比	価 額	前 年 同月比	構成比	価 額	前 年 同期比	
管内総額	1,536,580	95.2	100.0	18,122,045	102.2	2,253,771	99.5	100.0	27,160,260	106.4	-717,191
東京港	542,805	101.6	35.3	6,039,488	103.0	952,933	97.6	42.3	11,652,024	99.6	-410,128
成田空港	944,065	91.6	61.4	11,462,058	102.6	1,136,072	99.5	50.4	13,696,221	111.9	-192,007
羽田空港	28,211	112.6	1.8	362,949	79.1	92,414	107.9	4.1	982,154	115.1	-64,203
新潟港	10,599	103.7	0.7	121,066	101.3	47,289	119.7	2.1	535,848	114.4	-36,690
直江津港	3,870	84.7	0.3	46,219	106.4	17,751	130.2	0.8	197,095	117.0	-13,881
柏崎港	-	-	-	320	75.4	-	-	-	99	294.1	-
新潟空港	25	91.9	0.0	237	75.1	19	51.5	0.0	377	102.1	6
酒田港	7,004	77.2	0.5	89,708	102.0	7,293	82.4	0.3	96,443	116.9	-288

(参 考)

全 国	7,023,997	96.2	100.0	81,486,617	104.1	7,079,283	101.9	100.0	82,689,896	109.7	-55,287
横浜税関	1,079,579	99.1	15.4	12,095,940	106.8	1,342,364	104.2	19.0	15,076,755	114.7	-262,785
神戸税関	928,603	97.3	13.2	10,990,526	105.0	713,461	97.6	10.1	9,037,870	109.5	215,142
大阪税関	964,322	92.8	13.7	11,229,603	103.3	1,006,645	97.9	14.2	11,677,741	105.3	-42,322
名古屋税関	1,708,067	97.7	24.3	19,388,330	105.8	899,643	108.1	12.7	10,344,423	112.9	808,423

## 3. 輸 出 入 額 推 移 グ ラ フ ( 東京税関管内 )



# 4. 輸 出 入 地 域 (国) 別 表 (東京税関管内)

平成30年12月分

(単位：百万円、%)

	輸 出 額	前 年 同月比	構成比	寄与率	輸 入 額	前 年 同月比	構成比	寄与率	差 引 額
総 額	1,536,580	95.2	100.0	100.0	2,253,771	99.5	100.0	100.0	-717,191
アジア	904,009	91.0	58.8	115.9	1,241,348	94.0	55.1	652.7	-337,339
中華人民共和国	270,023	89.4	17.6	41.5	659,516	88.2	29.3	730.2	-389,493
大韓民国	99,406	96.7	6.5	4.5	75,957	89.4	3.4	74.2	23,449
台湾	118,669	102.5	7.7	-3.8	112,904	99.4	5.0	5.9	5,764
タイ	62,856	91.4	4.1	7.7	86,098	96.6	3.8	25.2	-23,241
香港	117,655	78.6	7.7	41.7	22,732	146.9	1.0	-60.1	94,923
インドネシア	23,662	100.9	1.5	-0.3	30,611	117.1	1.4	-37.0	-6,949
マレーシア	32,415	90.4	2.1	4.5	67,053	104.0	3.0	-21.6	-34,638
シンガポール	101,227	87.4	6.6	19.0	41,000	96.1	1.8	13.7	60,228
フィリピン	26,892	112.5	1.8	-3.9	35,015	104.9	1.6	-13.5	-8,123
ベトナム	27,118	88.3	1.8	4.7	72,711	101.6	3.2	-9.3	-45,593
インド	18,653	110.4	1.2	-2.3	19,070	129.0	0.8	-35.5	-417
(ASEAN)	275,142	91.8	17.9	32.0	343,885	102.1	15.3	-59.3	-68,743
(中華人民共和国(含香港・マカオ))	389,378	85.9	25.3	83.1	682,325	89.4	30.3	669.7	-292,947
大洋州	19,080	68.0	1.2	11.7	21,311	80.0	0.9	44.1	-2,231
オーストラリア	17,620	66.8	1.1	11.4	16,261	76.2	0.7	42.0	1,358
ニュージーランド	1,305	89.3	0.1	0.2	3,854	87.9	0.2	4.4	-2,549
北米	360,696	110.2	23.5	-43.4	377,094	103.7	16.7	-111.6	-16,398
アメリカ合衆国	351,036	113.2	22.8	-53.2	352,785	104.5	15.7	-124.5	-1,749
カナダ	9,660	56.2	0.6	9.8	23,787	93.3	1.1	14.1	-14,127
中南米	16,475	104.4	1.1	-0.9	65,036	110.9	2.9	-53.1	-48,561
メキシコ	8,365	108.3	0.5	-0.8	28,248	108.8	1.3	-18.8	-19,883
ブラジル	5,173	109.9	0.3	-0.6	5,500	117.8	0.2	-6.9	-327
チリ	483	72.1	0.0	0.2	13,799	118.7	0.6	-18.0	-13,316
ペルトリコ	229	101.5	0.0	-0.0	7,062	99.9	0.3	0.1	-6,833
西欧	196,874	96.2	12.8	10.2	455,181	110.0	20.2	-343.2	-258,307
ドイツ	54,911	94.0	3.6	4.6	102,563	110.1	4.6	-77.7	-47,651
英国	28,937	113.7	1.9	-4.5	40,930	125.4	1.8	-68.6	-11,993
オランダ	36,146	97.8	2.4	1.1	8,097	98.5	0.4	1.0	28,048
フランス	15,839	98.7	1.0	0.3	59,338	103.4	2.6	-16.1	-43,499
イタリア	6,218	81.6	0.4	1.8	56,771	96.3	2.5	18.1	-50,552
ベルギー	11,552	119.1	0.8	-2.4	11,225	85.4	0.5	15.9	327
スペイン	3,525	116.0	0.2	-0.6	14,454	101.7	0.6	-2.0	-10,929
スイス	20,655	76.7	1.3	8.1	52,984	88.2	2.4	58.7	-32,329
アイルランド	4,046	144.4	0.3	-1.6	59,294	180.2	2.6	-218.5	-55,249
スウェーデン	1,698	100.9	0.1	-0.0	8,779	134.8	0.4	-18.8	-7,081
フィンランド	624	89.2	0.0	0.1	2,806	99.2	0.1	0.2	-2,182
デンマーク	1,527	129.0	0.1	-0.4	10,000	107.7	0.4	-5.9	-8,473
ノルウェー	625	79.5	0.0	0.2	9,312	102.2	0.4	-1.7	-8,688
オーストリア	2,389	64.6	0.2	1.7	7,691	92.1	0.3	5.4	-5,302
トルコ	1,894	84.6	0.1	0.4	2,373	112.5	0.1	-2.2	-479
ポルトガル	647	91.6	0.0	0.1	1,393	120.3	0.1	-1.9	-746
中東欧・ロシア等	15,419	94.6	1.0	1.1	42,816	113.2	1.9	-41.4	-27,396
ロシア	4,240	82.9	0.3	1.1	22,252	140.3	1.0	-53.0	-18,012
チェコ	2,870	70.3	0.2	1.6	3,621	107.7	0.2	-2.2	-750
ハンガリー	2,685	154.4	0.2	-1.2	3,452	80.5	0.2	6.9	-768
ポーランド	2,846	107.1	0.2	-0.2	3,700	75.7	0.2	9.8	-854
(EU)	184,348	99.4	12.0	1.4	405,871	113.0	18.0	-386.2	-221,523
中東	20,227	92.2	1.3	2.2	22,936	160.9	1.0	-71.9	-2,708
サウジアラビア	2,198	125.2	0.1	-0.6	1,879	286.9	0.1	-10.1	319
アラブ首長国連邦	4,562	81.4	0.3	1.4	1,210	183.5	0.1	-4.6	3,352
イスラエル	11,670	99.0	0.8	0.1	6,395	91.6	0.3	4.9	5,276
アフリカ	3,799	61.4	0.2	3.1	28,049	90.5	1.2	24.3	-24,250
南アフリカ共和国	1,645	103.9	0.1	-0.1	24,096	102.7	1.1	-5.2	-22,451

5. 輸 出 品 別 表 ( 東京税関管内 )

平成30年12月分

(単位：百万円、%)

商 品 名	単位	数 量	前 年 比	価 額	前 年 比	構成比	寄与率
総額				1,536,580	95.2	100.0	100.0
食料品				15,771	96.0	1.0	0.9
原料品				12,900	101.5	0.8	-0.3
金属鉱・くず	MT	64,583	152.0	3,957	112.2	0.3	-0.6
化学製品				184,040	114.0	12.0	-29.3
有機化合物				15,482	141.4	1.0	-5.9
無機化合物	MT	10,047	161.4	16,249	199.6	1.1	-10.5
染料・塗料等	MT	2,784	92.2	13,465	100.0	0.9	0.0
医薬品	MT	484	120.3	25,212	121.1	1.6	-5.7
化粧品類	MT	9,534	105.4	19,190	110.1	1.2	-2.3
プラスチック	MT	66,742	97.4	46,466	97.3	3.0	1.7
原料別製品				104,719	92.7	6.8	10.7
ゴム製品	MT	7,442	97.7	8,667	98.1	0.6	0.2
紙類・同製品	MT	26,042	77.6	4,771	90.4	0.3	0.7
非金属鉱物製品				20,458	102.3	1.3	-0.6
鉄鋼	MT	16,037	60.2	5,016	82.2	0.3	1.4
非鉄金属	MT	6,636	78.3	30,546	82.9	2.0	8.2
(銅・同合金)	MT	3,125	74.9	9,372	84.8	0.6	2.2
金属製品				29,795	98.0	1.9	0.8
(手道具類・機械用工具)	MT	671	88.3	13,474	101.9	0.9	-0.3
機械類・輸送用機器				755,919	95.5	49.2	46.0
原動機	MT	19,130	114.4	57,509	114.6	3.7	-9.5
(内燃機関)	MT	17,288	114.7	52,177	116.4	3.4	-9.6
農業用機械				9,641	87.3	0.6	1.8
(トラクター)	NO	5,521	98.6	8,960	89.3	0.6	1.4
事務用機器				56,907	87.5	3.7	10.6
(電算機類(含周辺機器))	TNO	495	78.2	16,188	69.4	1.1	9.3
(電算機類の部分品)	MT	5,630	93.3	38,946	97.7	2.5	1.2
金属加工機械				6,249	38.5	0.4	13.0
(工作機械)	NO	503	18.0	2,551	20.1	0.2	13.2
加熱用・冷却用機器				5,814	87.7	0.4	1.1
ポンプ・遠心分離機				24,592	87.4	1.6	4.6
ベアリング・同部分品	MT	4,164	136.5	8,873	109.3	0.6	-1.0
半導体等製造装置	MT	3,182	91.9	106,587	103.9	6.9	-5.3
重電機器				18,129	82.8	1.2	4.9
電気回路等の機器				56,984	82.9	3.7	15.2
映像機器	TNO	395	123.4	16,191	154.2	1.1	-7.4
(映像記録・再生機器)	NO	295,216	125.7	14,028	159.3	0.9	-6.8
音響・映像機器の部分品	KG	487,141	109.3	11,282	91.9	0.7	1.3
通信機				17,216	64.8	1.1	12.1
電池				14,550	124.7	0.9	-3.7
半導体等電子部品				77,575	90.8	5.0	10.2
(I C)	TNO	2,539,131	86.9	45,500	88.6	3.0	7.6
(個別半導体)	TNO	1,967,803	77.0	20,151	89.6	1.3	3.0
自動車用等の電気機器				5,096	96.3	0.3	0.3
電気計測機器				48,859	103.5	3.2	-2.1
コンデンサー	TH	7,514,995	98.0	13,988	105.9	0.9	-1.0
自動車	NO	3,035	99.1	6,177	96.9	0.4	0.3
自動車の部分品	MT	29,858	109.5	44,719	107.3	2.9	-4.0
航空機類				5,118	100.1	0.3	-0.0
その他				463,232	89.3	30.1	72.0
科学光学機器				75,464	102.5	4.9	-2.4
(写真機用レンズ)	MT	147	74.2	9,473	83.4	0.6	2.5
(計測機器類)				18,185	103.3	1.2	-0.7
時計・部分品				9,290	102.8	0.6	-0.3
写真用・映画用材料				23,681	106.6	1.5	-1.9
記録媒体(含記録済)	TNO	9,031	95.6	11,622	102.2	0.8	-0.3
プラスチック製品	MT	2,655	106.9	8,798	107.8	0.6	-0.8
事務用品				4,447	81.4	0.3	1.3
再輸出品				254,760	90.2	16.6	36.0

6. 輸 入 品 別 表 ( 東京税関管内 )

平成30年12月分

(単位: 百万円、%)

商 品 名	単位	数 量	前 年 同 月 比	価 額	前 年 同 月 比	構成比	寄与率
総額				2,253,771	99.5	100.0	100.0
食料品				191,705	96.2	8.5	62.5
肉類・同調製品	MT	79,359	97.1	42,370	98.6	1.9	5.1
魚介類・同調製品	MT	70,024	102.3	63,802	104.9	2.8	-24.7
(さけ・ます)	MT	16,014	117.3	14,760	115.6	0.7	-16.5
(えび)	MT	8,989	101.4	11,079	99.0	0.5	0.9
果実	MT	51,960	99.3	12,633	98.1	0.6	2.0
野菜	MT	69,657	95.6	12,737	96.8	0.6	3.4
アルコール飲料	KL	16,456	65.7	10,579	85.0	0.5	15.5
たばこ				21,741	74.8	1.0	60.6
原料品				30,598	97.9	1.4	5.5
木材				6,453	100.7	0.3	-0.4
鉱物性燃料				37,905	114.3	1.7	-39.2
化学製品				289,140	118.2	12.8	-368.7
有機化合物				47,324	131.7	2.1	-94.3
無機化合物	MT	30,866	101.8	16,091	108.3	0.7	-10.2
医薬品	MT	3,056	96.9	143,729	123.3	6.4	-225.0
化粧品類	MT	20,709	101.3	21,173	105.5	0.9	-9.1
プラスチック	MT	80,239	94.7	27,947	101.4	1.2	-3.1
原料別製品				173,109	106.2	7.7	-83.8
木製品等(除家具)				11,840	100.7	0.5	-0.7
紙類・同製品	MT	42,493	78.6	9,923	93.6	0.4	5.7
織物用糸・繊維製品				21,019	104.2	0.9	-7.1
非金属鉱物製品				25,612	115.8	1.1	-28.9
(ダイヤモンド)	GR	27,411	124.0	6,860	115.6	0.3	-7.7
非鉄金属	MT	10,914	92.4	56,433	105.8	2.5	-25.5
(白金族の金属)	KG	11,156	104.2	40,647	121.8	1.8	-60.2
(銀)	KG	98,995	61.1	4,227	46.5	0.2	40.3
金属製品				34,209	108.4	1.5	-21.9
機械類・輸送用機器				1,021,301	92.0	45.3	733.2
原動機	MT	6,192	121.9	71,096	115.7	3.2	-79.7
事務用機器				185,093	100.1	8.2	-1.7
(電算機類(含周辺機器))	TNO	5,757	113.3	150,675	100.8	6.7	-9.7
(電算機類の部分品)	MT	4,893	109.4	30,074	97.7	1.3	6.0
加熱用・冷却用機器				14,110	110.7	0.6	-11.3
ポンプ・遠心分離機				19,490	104.5	0.9	-7.0
半導体等製造装置	MT	573	69.1	19,879	57.2	0.9	123.3
重電機器				23,458	99.5	1.0	0.9
電気回路等の機器	MT	2,404	93.9	20,789	88.1	0.9	23.2
音響・映像機器(含部品)				65,705	114.0	2.9	-66.6
(映像記録・再生機器)	NO	1,180,002	83.7	17,735	94.8	0.8	8.1
通信機				154,330	62.3	6.8	774.3
(電話機)	TNO	1,543	61.4	82,810	47.2	3.7	765.7
家庭用電気機器				26,005	92.5	1.2	17.3
半導体等電子部品				148,753	95.9	6.6	52.7
(I C)	TNO	1,260,389	117.5	129,637	95.0	5.8	56.3
電気計測機器				44,024	98.9	2.0	4.0
自動車の部分品	MT	15,984	103.5	19,002	109.6	0.8	-13.8
航空機類	MT	336	151.4	47,398	146.4	2.1	-124.4
その他				510,012	105.2	22.6	-209.6
家具	MT	38,445	105.2	19,670	104.4	0.9	-6.9
バッグ類	MT	7,690	104.6	41,973	112.8	1.9	-39.5
衣類・同附属品				102,199	99.2	4.5	6.6
はき物	MT	10,547	95.7	28,417	95.7	1.3	10.6
科学光学機器				117,262	109.9	5.2	-87.4
時計・部分品				25,264	97.4	1.1	5.6
記録媒体(含記録済)				10,640	95.3	0.5	4.4
プラスチック製品	MT	41,063	95.5	26,061	99.6	1.2	1.0
がん具類	MT	7,869	93.7	18,532	90.0	0.8	17.1
再輸入品				58,852	118.0	2.6	-74.3
金	KG	669	428.8	2,787	522.6	0.1	-18.7

(製品輸入比率 88.5%)

7-1. 輸 出 地 域（ 国 ） 別 品 別 表（ 東京税関管内 ）

平成30年12月分

(単位：百万円、%)

商 品 名	アメリカ合衆国			E U			中華人民共和国 (含香港・マカオ)		
	価 額	前 年 同月比	寄与率	価 額	前 年 同月比	寄与率	価 額	前 年 同月比	寄与率
総額	351,036	113.2	100.0	184,348	99.4	100.0	389,378	85.9	100.0
食料品	2,257	102.0	0.1	850	116.7	-11.4	5,390	104.0	-0.3
原料品	618	84.0	-0.3	1,222	64.3	63.7	4,733	126.3	-1.5
金属鉱・くず	156	63.9	-0.2	-	全減	84.9	765	90.7	0.1
化学製品	45,306	153.2	38.5	20,633	118.3	-300.3	44,147	95.4	3.3
有機化合物	2,656	143.3	2.0	5,132	158.1	-177.2	1,484	80.3	0.6
無機化合物	9,766	939.0	21.3	722	100.6	-0.4	891	74.7	0.5
染料・塗料等	1,372	105.0	0.2	1,077	100.6	-0.6	4,102	96.7	0.2
医薬品	14,293	131.2	8.3	2,805	93.0	19.7	1,756	82.3	0.6
化粧品類	1,461	113.9	0.4	609	89.6	6.6	10,806	102.4	-0.4
プラスチック	7,132	111.4	1.8	5,101	115.4	-64.1	16,017	93.9	1.6
原料別製品	19,269	112.2	5.1	10,745	95.6	47.0	27,436	84.2	8.1
ゴム製品	3,176	102.7	0.2	1,007	98.2	1.8	1,708	85.7	0.4
紙類・同製品	799	90.4	-0.2	623	97.4	1.5	854	58.5	0.9
非金属鉱物製品	3,988	102.0	0.2	2,383	88.3	29.8	4,237	83.4	1.3
鉄鋼	769	122.8	0.3	490	87.5	6.6	957	73.2	0.5
非鉄金属	3,129	147.4	2.5	1,674	92.3	13.1	11,331	86.1	2.9
(銅・同合金)	1,585	262.6	2.4	183	102.6	-0.4	2,166	77.4	1.0
金属製品	6,678	115.5	2.2	3,979	99.3	2.6	6,499	87.3	1.5
(手道具類・機械用工具)	2,482	123.1	1.1	2,707	117.4	-37.7	3,055	91.1	0.5
機械類・輸送用機器	198,896	113.1	56.3	93,385	92.4	721.4	184,288	82.9	59.5
原動機	29,998	120.1	12.3	9,692	129.2	-205.8	7,108	87.1	1.7
(内燃機関)	29,191	121.2	12.5	8,299	133.8	-197.0	5,824	86.8	1.4
農業用機械	4,974	105.5	0.6	1,932	120.9	-31.4	26	4.7	0.8
(トラクター)	4,813	103.7	0.4	1,884	122.1	-32.0	-	-	-
事務用機器	14,946	89.7	-4.2	13,195	72.6	467.7	12,765	104.6	-0.9
(電算機類(含周辺機器))	5,939	70.6	-6.0	5,159	55.4	390.7	1,979	125.4	-0.6
(電算機類の部分品)	8,665	110.9	2.1	7,806	92.3	61.3	10,395	102.3	-0.4
金属加工機械	1,294	102.8	0.1	1,136	133.3	-26.6	1,144	10.4	15.4
(工作機械)	442	73.8	-0.4	684	132.3	-15.7	505	5.0	15.2
加熱用・冷却用機器	2,006	122.8	0.9	919	76.1	27.1	1,129	105.7	-0.1
ポンプ・遠心分離機	6,577	121.7	2.9	4,294	72.7	151.6	4,967	73.2	2.8
ベアリング・同部分品	2,307	122.0	1.0	2,016	111.8	-20.1	1,754	92.7	0.2
半導体等製造装置	27,283	148.8	21.9	5,786	132.2	-132.4	28,456	88.1	6.0
重電機器	4,687	97.4	-0.3	2,747	107.4	-17.9	4,976	71.5	3.1
電気回路等の機器	6,002	111.1	1.5	4,440	86.2	66.7	22,820	75.1	11.9
映像機器	6,324	195.0	7.5	3,180	166.7	-119.6	2,985	94.2	0.3
(映像記録・再生機器)	5,671	207.5	7.2	2,436	194.2	-111.0	2,752	89.3	0.5
音響・映像機器の部分品	2,852	159.8	2.6	600	88.9	7.1	4,221	88.0	0.9
通信機	4,444	95.3	-0.5	1,678	54.0	134.6	4,734	65.0	4.0
電池	2,425	244.3	3.5	2,217	208.2	-108.3	4,744	88.5	1.0
半導体等電子部品	5,885	82.0	-3.2	5,233	73.3	178.8	27,443	85.3	7.4
(I C)	3,606	81.2	-2.0	2,417	64.1	126.9	15,869	80.9	5.9
(個別半導体)	1,414	79.1	-0.9	2,436	78.4	63.1	9,031	90.7	1.4
自動車用等の電気機器	2,244	113.3	0.6	600	76.1	17.7	629	71.3	0.4
電気計測機器	8,477	113.1	2.4	5,276	80.0	124.0	10,354	94.3	1.0
コンデンサー	1,942	108.5	0.4	2,204	100.6	-1.3	6,139	97.7	0.2
自動車	46	12.7倍	0.1	394	267.8	-23.2	-	全減	0.0
自動車の部分品	26,327	126.7	13.6	1,403	56.6	101.3	2,987	60.7	3.0
航空機類	3,077	78.0	-2.1	317	169.7	-12.2	394	266.1	-0.4
その他	84,689	100.1	0.2	57,513	108.4	-420.4	123,385	86.1	31.1
科学光学機器	17,794	104.1	1.7	13,004	88.9	152.6	23,194	109.3	-3.1
(写真機用レンズ)	1,979	73.3	-1.8	2,683	111.6	-26.1	2,517	76.8	1.2
(計測機器類)	4,687	110.7	1.1	2,635	88.9	30.9	3,593	98.4	0.1
時計・部分品	153	72.5	-0.1	257	149.1	-7.9	7,509	99.3	0.1
写真用・映画用材料	6,857	115.4	2.2	2,205	82.9	42.7	3,104	110.3	-0.5
記録媒体(含記録済)	2,228	111.7	0.6	808	48.3	81.3	2,651	121.2	-0.7
プラスチック製品	1,914	97.2	-0.1	1,249	112.7	-13.2	2,158	106.2	-0.2
事務用品	1,069	88.3	-0.3	822	91.5	7.1	959	96.1	0.1
再輸出品	49,170	94.6	-6.9	29,565	100.1	-2.7	66,541	84.6	19.0



7-2. 輸 出 地 域（国）別 品 別 表（東京税関管内）

平成30年12月分

(単位：百万円、%)

商 品 名	大 韓 民 国			台 湾			A S E A N		
	価 額	前 年 同月比	寄与率	価 額	前 年 同月比	寄与率	価 額	前 年 同月比	寄与率
総額	99,406	96.7	100.0	118,669	102.5	100.0	275,142	91.8	100.0
食料品	653	142.3	-5.6	3,058	125.3	21.1	2,289	92.5	0.8
原料品	1,983	133.7	-14.5	854	102.8	0.8	2,619	81.6	2.4
金属鉱・くず	1,486	209.0	-22.5	448	257.6	9.4	1,023	161.9	-1.6
化学製品	22,480	104.9	-30.4	17,737	105.7	32.6	21,842	104.1	-3.5
有機化合物	2,264	107.7	-4.7	825	184.5	12.9	850	124.2	-0.7
無機化合物	1,036	110.8	-2.9	636	72.2	-8.4	2,860	88.2	1.6
染料・塗料等	2,627	103.1	-2.3	1,530	101.4	0.7	2,277	105.9	-0.5
医薬品	687	94.4	1.2	1,208	149.8	13.7	1,038	129.7	-1.0
化粧品類	2,479	137.4	-19.6	985	103.5	1.1	2,125	150.1	-2.9
プラスチック	4,792	98.9	1.6	3,582	80.7	-29.2	7,150	93.3	2.1
原料別製品	8,962	83.2	52.6	10,294	88.4	-46.1	21,789	94.1	5.5
ゴム製品	262	84.0	1.5	176	76.4	-1.9	1,631	113.0	-0.8
紙類・同製品	192	133.2	-1.4	426	114.0	1.8	1,306	102.9	-0.1
非金属鉱物製品	2,514	120.3	-12.3	3,778	149.1	42.4	2,448	97.1	0.3
鉄鋼	528	69.4	6.8	269	37.5	-15.3	1,438	88.0	0.8
非鉄金属	2,407	63.0	41.1	4,275	65.0	-78.5	7,091	81.3	6.6
(銅・同合金)	1,301	58.8	26.5	2,095	93.0	-5.4	1,865	67.0	3.7
金属製品	2,759	82.5	17.0	1,012	94.5	-2.0	6,405	103.6	-0.9
(手道具類・機械用工具)	917	70.9	10.9	442	93.8	-1.0	2,612	96.8	0.4
機械類・輸送用機器	34,850	82.8	210.5	60,651	101.5	30.6	133,600	97.3	15.2
原動機	771	85.0	3.9	206	89.4	-0.8	6,671	125.4	-5.5
(内燃機関)	420	74.5	4.2	118	97.1	-0.1	5,872	130.7	-5.6
農業用機械	354	151.1	-3.5	166	58.9	-4.0	1,015	51.0	4.0
(トラクター)	128	90.6	0.4	43	34.6	-2.8	988	50.3	4.0
事務用機器	1,125	74.7	11.1	644	91.6	-2.0	11,444	92.6	3.7
(電算機類(含周辺機器))	340	63.3	5.7	295	93.1	-0.7	1,434	69.5	2.6
(電算機類の部分品)	732	78.5	5.8	221	61.2	-4.8	9,552	95.5	1.8
金属加工機械	300	80.3	2.1	237	84.1	-1.5	1,279	70.6	2.2
(工作機械)	158	81.7	1.0	140	96.1	-0.2	275	34.9	2.1
加熱用・冷却用機器	232	35.3	12.3	322	86.8	-1.7	641	48.0	2.8
ポンプ・遠心分離機	2,398	80.3	17.1	1,534	92.4	-4.3	3,139	95.2	0.6
ベアリング・同部分品	514	84.5	2.7	185	73.6	-2.3	1,490	130.3	-1.4
半導体等製造装置	5,655	100.7	-1.2	22,181	93.7	-51.2	8,167	85.7	5.6
重電機器	1,300	88.1	5.1	1,569	59.7	-36.2	2,243	86.8	1.4
電気回路等の機器	4,450	76.7	39.3	3,697	87.9	-17.4	12,849	87.1	7.7
映像機器	526	113.3	-1.8	135	113.9	0.6	1,217	157.9	-1.8
(映像記録・再生機器)	465	109.7	-1.2	97	97.4	-0.1	884	163.6	-1.4
音響・映像機器の部分品	416	35.6	21.9	287	147.6	3.2	1,795	62.0	4.5
通信機	391	80.6	2.7	518	47.7	-19.4	3,709	48.1	16.3
電池	225	127.4	-1.4	92	83.7	-0.6	4,576	119.8	-3.1
半導体等電子部品	3,764	98.9	1.3	6,806	98.4	-3.7	26,882	100.0	-0.0
(I C)	2,354	84.3	12.7	2,934	90.1	-11.0	17,585	104.5	-3.1
(個別半導体)	1,129	136.2	-8.7	936	88.8	-4.0	4,713	87.2	2.8
自動車用等の電気機器	5	35.9	0.2	37	64.8	-0.7	1,298	124.5	-1.0
電気計測機器	4,770	92.2	11.7	9,455	134.2	82.2	7,611	107.3	-2.1
コンデンサー	785	118.2	-3.5	845	106.6	1.8	1,808	132.5	-1.8
自動車	43	366.3	-0.9	2,846	163.1	37.6	1,202	71.6	1.9
自動車の部分品	116	52.6	3.0	187	86.1	-1.0	10,935	115.9	-6.1
航空機類	32	102.0	-0.0	17	537.1	0.5	796	182.9	-1.5
その他	30,476	114.5	-112.5	26,075	107.4	61.0	93,004	82.6	79.6
科学光学機器	4,682	130.3	-31.6	3,466	127.0	25.1	7,463	89.9	3.4
(写真機用レンズ)	291	65.9	4.4	74	81.3	-0.6	702	72.2	1.1
(計測機器類)	1,374	114.8	-5.2	1,823	159.4	23.2	2,354	91.8	0.9
時計・部分品	100	86.1	0.5	68	53.0	-2.1	781	133.3	-0.8
写真用・映画用材料	4,639	112.8	-15.3	5,020	103.2	5.2	1,414	111.9	-0.6
記録媒体(含記録済)	680	96.5	0.7	1,213	188.1	19.4	3,590	100.5	-0.1
プラスチック製品	505	105.4	-0.8	519	105.8	1.0	1,928	113.1	-0.9
事務用品	445	83.2	2.6	174	81.1	-1.4	390	113.5	-0.2
再輸出品	16,672	119.9	-80.4	12,758	104.6	19.2	56,293	73.9	80.9

8-1. 輸 入 地 域（国）別 品 別 表（東京税関管内）

平成30年12月分

（単位：百万円、％）

商 品 名	アメリカ合衆国			E U			中華人民共和国 （含香港・マカオ）		
	価 額	前 年 同 月 比	寄与率	価 額	前 年 同 月 比	寄与率	価 額	前 年 同 月 比	寄与率
総額	352,785	104.5	100.0	405,871	113.0	100.0	682,325	89.4	100.0
食料品	32,642	99.8	-0.5	29,124	81.8	-13.9	22,573	103.9	-1.1
肉類・同調製品	12,927	100.6	0.5	6,386	86.0	-2.2	1,734	124.9	-0.4
魚介類・同調製品	3,500	88.9	-2.9	1,246	82.6	-0.6	9,911	105.5	-0.6
（さけ・ます）	113	57.6	-0.6	153	50.8	-0.3	4	全増	-0.0
（えび）	83	101.6	0.0	66	112.3	0.0	415	94.6	0.0
果実	4,757	95.1	-1.6	351	95.4	-0.0	2,031	109.3	-0.2
野菜	2,367	95.8	-0.7	1,066	83.1	-0.5	5,655	94.2	0.4
アルコール飲料	1,673	84.6	-2.0	6,994	90.0	-1.7	73	78.5	0.0
たばこ	479	140.1	0.9	6,765	63.8	-8.2	87	70.5	0.0
原料品	6,557	95.4	-2.1	4,842	108.0	0.8	3,260	113.5	-0.5
木材	470	167.2	1.3	1,504	99.8	-0.0	272	86.8	0.1
鉱物性燃料	311	10.8	-17.2	4,406	16.0倍	8.9	262	28.1	0.8
化学製品	48,240	109.0	26.4	127,751	124.0	53.1	28,876	134.1	-9.1
有機化合物	3,663	79.7	-6.2	20,380	110.7	4.2	11,325	242.1	-8.2
無機化合物	4,755	95.7	-1.4	2,690	115.0	0.8	4,406	93.7	0.4
医薬品	21,264	133.4	35.4	82,962	136.0	47.0	2,504	122.3	-0.6
化粧品類	3,411	94.0	-1.4	8,460	108.4	1.4	2,593	119.6	-0.5
プラスチック	6,004	102.0	0.8	4,585	96.0	-0.4	3,451	91.4	0.4
原料別製品	13,907	122.4	16.9	21,280	109.6	4.0	48,182	102.2	-1.3
木製品等（除家具）	107	153.9	0.2	1,279	69.3	-1.2	3,375	96.6	0.1
紙類・同製品	1,031	71.7	-2.7	1,471	116.5	0.4	4,812	89.3	0.7
織物用糸・繊維製品	974	90.9	-0.6	2,113	116.7	0.6	11,892	101.0	-0.1
非金属鉱物製品	2,194	111.5	1.5	3,313	90.7	-0.7	6,565	106.6	-0.5
（ダイヤモンド）	56	64.7	-0.2	1,374	104.3	0.1	752	146.8	-0.3
非鉄金属	4,576	181.6	13.7	6,059	185.7	6.0	2,970	97.6	0.1
（白金族の金属）	1,913	305.2	8.6	4,747	237.6	5.9	13	5.6	0.3
（銀）	356	106.2	0.1	113	216.8	0.1	20	71.2	0.0
金属製品	3,273	112.6	2.4	3,912	95.0	-0.4	15,764	108.8	-1.6
機械類・輸送用機器	190,845	101.3	16.0	128,184	114.2	34.2	403,270	82.0	109.6
原動機	45,373	111.9	32.2	18,530	133.1	9.9	1,483	122.7	-0.3
事務用機器	6,782	65.6	-23.7	4,799	104.3	0.4	139,834	101.3	-2.2
（電算機類（含周辺機器））	5,691	62.2	-23.0	3,238	101.3	0.1	116,931	102.7	-3.8
（電算機類の部分品）	1,044	92.2	-0.6	1,301	106.6	0.2	20,210	95.6	1.2
加熱用・冷却用機器	2,343	114.9	2.0	2,355	131.6	1.2	6,442	101.7	-0.1
ポンプ・遠心分離機	5,479	128.9	8.2	5,590	92.7	-0.9	4,596	99.9	0.0
半導体等製造装置	7,914	37.6	-87.4	1,934	80.4	-1.0	916	55.6	0.9
重電機器	1,563	86.6	-1.6	2,532	99.5	-0.0	11,102	94.1	0.9
電気回路等の機器	1,968	89.1	-1.6	3,783	107.1	0.5	9,219	86.7	1.7
音響・映像機器（含部品）	5,561	131.8	8.9	2,441	96.3	-0.2	35,832	106.3	-2.6
（映像記録・再生機器）	839	187.4	2.6	872	83.3	-0.4	10,492	100.0	0.0
通信機	6,290	80.0	-10.4	5,996	156.0	4.6	99,005	54.0	104.5
（電話機）	30	200.9	0.1	32	42.6	-0.1	63,499	44.1	99.5
家庭用電気機器	233	136.1	0.4	1,082	38.3	-3.7	14,729	103.6	-0.6
半導体等電子部品	26,498	133.5	44.2	12,463	125.1	5.4	18,622	88.7	2.9
（I C）	25,607	133.5	42.7	11,208	122.3	4.4	10,515	78.8	3.5
電気計測機器	17,061	100.6	0.7	11,519	92.5	-2.0	5,952	111.3	-0.7
自動車の部分品	3,241	148.8	7.1	4,671	112.8	1.1	4,984	101.9	-0.1
航空機類	32,834	144.6	67.3	13,867	197.5	14.7	20	106.3	-0.0
その他	60,282	117.8	60.5	90,284	107.2	13.0	175,902	99.3	1.5
家具	856	100.0	-0.0	2,726	100.2	0.0	10,464	105.5	-0.7
バッグ類	142	87.9	-0.1	20,612	117.1	6.5	12,917	109.7	-1.4
衣類・同附属品	847	87.2	-0.8	13,268	114.6	3.6	47,577	88.7	7.5
はき物	130	46.5	-1.0	4,101	112.4	1.0	9,810	84.9	2.2
科学光学機器	34,629	119.6	37.7	27,251	98.2	-1.1	16,650	107.5	-1.4
時計・部分品	66	96.1	-0.0	407	81.0	-0.2	5,601	102.9	-0.2
記録媒体（含記録済）	815	106.6	0.3	1,440	121.8	0.6	2,711	89.9	0.4
プラスチック製品	2,209	89.4	-1.7	1,992	98.9	-0.0	12,242	95.2	0.8
がん具類	162	96.9	-0.0	319	94.0	-0.0	14,759	88.1	2.5
再輸入品	8,758	136.8	15.7	2,832	93.6	-0.4	22,357	124.6	-5.5
金	35	52.5	-0.2	446	412.3倍	1.0	2,253	133.2倍	-2.8



8-2. 輸入地域（国）別品別表（東京税関管内）

平成30年12月分

（単位：百万円、％）

商 品 名	大 韓 民 国			台 湾			A S E A N		
	価 額	前 年 同 月 比	寄 与 率	価 額	前 年 同 月 比	寄 与 率	価 額	前 年 同 月 比	寄 与 率
総額	75,957	89.4	100.0	112,904	99.4	100.0	343,885	102.1	100.0
食料品	11,543	86.8	19.5	1,443	119.3	-32.8	24,969	103.4	11.6
肉類・同調製品	30	112.2	-0.0	23	174.0	-1.4	3,608	99.9	-0.1
魚介類・同調製品	435	68.3	2.3	690	128.8	-21.7	11,781	99.7	-0.5
（さけ・ます）	-	-	-	-	-	-	1	全増	0.0
（えび）	-	全減	0.1	34	96.5	0.2	5,297	102.2	1.6
果実	100	111.2	-0.1	41	174.8	-2.5	2,588	96.8	-1.2
野菜	306	118.4	-0.5	431	129.3	-13.7	1,179	121.1	2.9
アルコール飲料	470	41.5	7.4	1	全増	-0.2	78	71.3	-0.4
たばこ	8,265	90.3	9.9	82	51.6	10.8	635	357.4	6.4
原料品	422	111.6	-0.5	1,943	97.6	6.6	5,497	90.5	-8.1
木材	2	23.3	0.1	20	455.4	-2.2	698	118.5	1.5
鉱物性燃料	953	40.6	15.6	16	71.9	0.9	8,370	264.6	72.7
化学製品	12,105	129.3	-30.7	9,389	136.1	-350.5	16,857	103.2	7.4
有機化合物	2,586	279.1	-18.5	652	109.9	-8.2	1,280	79.0	-4.8
無機化合物	1,916	121.5	-3.8	526	98.9	0.8	413	182.9	2.6
医薬品	1,653	127.3	-4.0	329	90.4	4.9	2,995	136.0	11.1
化粧品類	1,934	125.8	-4.4	175	70.8	10.1	3,652	100.6	0.3
プラスチック	3,008	100.2	-0.1	4,144	113.4	-68.8	5,566	98.8	-1.0
原料別製品	10,599	92.0	10.3	6,470	104.2	-36.7	24,821	113.7	41.9
木製品等（除家具）	31	82.1	0.1	47	100.5	-0.0	3,440	109.4	4.1
紙類・同製品	422	101.9	-0.1	115	76.5	5.0	1,955	105.4	1.4
織物用糸・繊維製品	752	119.1	-1.3	939	96.6	4.7	3,524	108.6	3.9
非金属鉱物製品	446	71.1	2.0	546	130.0	-17.7	5,269	136.4	19.6
（ダイヤモンド）	-	-	-	-	-	-	190	70.2	-1.1
非鉄金属	5,280	78.1	16.5	1,992	105.7	-15.2	1,489	83.4	-4.1
（白金族の金属）	102	130.9	-0.3	851	142.5	-35.7	21	31.9	-0.6
（銀）	3,647	73.2	14.9	5	65.9	0.4	86	74.8	-0.4
金属製品	1,876	117.5	-3.1	2,058	99.4	1.7	6,384	115.9	12.2
機械類・輸送用機器	31,002	81.9	76.3	78,380	97.2	319.6	153,836	92.5	-174.1
原動機	586	112.9	-0.7	207	190.0	-13.8	1,604	55.8	-17.7
事務用機器	3,484	171.4	-16.2	5,830	148.5	-267.8	20,242	84.3	-52.8
（電算機類（含周辺機器））	1,258	161.7	-5.4	3,578	153.1	-174.5	16,086	86.8	-34.0
（電算機類の部分品）	2,169	176.8	-10.5	2,082	140.3	-84.1	3,057	70.4	-18.0
加熱用・冷却用機器	257	66.8	1.4	161	300.0	-15.1	2,205	128.9	6.9
ポンプ・遠心分離機	632	88.5	0.9	461	95.4	3.1	1,947	109.7	2.4
半導体等製造装置	2,286	204.5	-13.0	571	127.8	-17.5	6,090	77.2	-25.1
重電機器	347	112.1	-0.4	663	106.0	-5.3	6,543	114.2	11.4
電気回路等の機器	502	81.7	1.3	781	79.9	27.6	3,412	83.1	-9.7
音響・映像機器（含部品）	2,008	88.0	3.1	2,428	154.6	-120.6	14,227	129.9	45.8
（映像記録・再生機器）	611	73.6	2.4	782	108.7	-8.8	3,693	77.3	-15.2
通信機	3,053	57.7	25.0	3,719	104.2	-20.9	30,843	76.6	-131.9
（電話機）	844	54.9	7.8	39	17.7	25.7	18,332	62.2	-155.7
家庭用電気機器	361	65.0	2.2	71	70.2	4.3	9,483	93.4	-9.3
半導体等電子部品	8,798	57.4	72.9	55,886	90.4	832.7	25,289	98.2	-6.5
（I C）	8,220	55.8	72.6	54,689	90.5	805.0	18,861	101.5	3.8
電気計測機器	458	81.5	1.2	589	113.6	-9.9	5,997	95.1	-4.3
自動車の部分品	757	59.3	5.8	593	145.3	-26.0	3,704	115.8	7.1
航空機類	4	355.2	-0.0	90	15.1倍	-11.8	329	189.2	2.2
その他	9,332	91.7	9.4	15,263	91.8	192.9	109,535	110.8	148.6
家具	159	46.0	2.1	946	112.1	-14.4	4,184	107.4	4.0
バッグ類	66	133.6	-0.2	215	123.1	-5.7	6,630	104.0	3.5
衣類・同附属品	413	64.9	2.5	181	69.5	11.2	30,889	109.5	37.6
はき物	72	120.9	-0.1	37	45.0	6.3	13,543	105.5	9.8
科学光学機器	1,519	121.0	-2.9	2,985	95.6	19.2	18,192	114.3	31.8
時計・部分品	22	146.6	-0.1	36	9.9	45.5	1,370	95.5	-0.9
記録媒体（含記録済）	1,517	104.8	-0.8	2,761	83.4	77.1	979	83.3	-2.7
プラスチック製品	1,260	104.6	-0.6	1,037	88.1	19.6	6,819	114.0	11.7
がん具類	96	39.5	1.6	197	55.3	22.4	2,872	108.2	3.0
再輸入品	2,750	83.1	6.2	5,483	96.6	26.8	15,778	124.8	43.7
金	4	2.2	1.9	10	60.0	0.9	17	15.9	-1.2