

平成30年11月分 東京税関管内貿易概況(速報)

目 次

1. 輸出入額の推移表	P1
2. 港別輸出入額	P1
3. 輸出入額推移グラフ	P1
4. 輸出入地域（国）別表	P2
5. 輸出品別表	P3
6. 輸入品別表	P4
7-1. 輸出地域（国）別品別表	P5
7-2. 輸出地域（国）別品別表	P6
8-1. 輸入地域（国）別品別表	P7
8-2. 輸入地域（国）別品別表	P8

- (注) 1. 輸出はFOB価格、輸入はCIF価格による。なお、(P)は速報値である。
2. 輸出は、当該輸出貨物を積載する船舶又は航空機の出港の日、輸入は、当該輸入貨物の輸入許可の日（蔵入貨物、移入貨物、総合保税地域入貨物及び輸入許可前引取貨物は、それぞれ当該貨物の蔵入、移入、総合保税地域入、輸入許可前引取の承認の日）をもって計上。
3. 本発表における管内の貿易額は、東京税関管内の次の官署が管轄する区域に蔵置された貨物の通関額によるものである。
- 東京港（東京税関本関、東京外郵出張所、立川出張所、前橋出張所、大井出張所）、
成田空港（東京航空貨物出張所、成田航空貨物出張所）、羽田空港（羽田税関支署）、
新潟港（新潟税関支署、東港出張所）、直江津港（直江津出張所）、柏崎港（柏崎出張所）、
新潟空港（新潟空港出張所）、酒田港（酒田税関支署、山形出張所）
4. 対EUの貿易額は28カ国の実績。
5. 対ASEANの貿易額は10カ国の実績。

1. 本資料を引用する場合、東京税関の資料による旨を注記して下さい。
2. 本資料に関するお問い合わせは東京税関調査部調査統計課まで。
3. 東京税関ホームページ <http://www.customs.go.jp/tokyo/>

東京税関調査部調査統計課
TEL:03-3599-6385

1. 輸出入額の推移表（東京税関管内）

（単位：百万円、％）

	輸 出 額		前年同期比	輸 入 額		前年同期比	差 引 額
平成26年		14,694,641	106.9		24,347,154	108.4	-9,652,513
27年		15,786,921	107.4		25,493,963	104.7	-9,707,043
28年		15,406,787	97.6		23,231,408	91.1	-7,824,621
29年		17,740,406	115.1		25,518,466	109.8	-7,778,060
平成29年	11月	1,537,857	115.4		2,341,240	116.0	-803,383
	12月	1,613,542	107.3		2,265,848	108.0	-652,306
平成30年	1月	1,336,189	113.4		2,321,178	107.0	-984,989
	2月	1,417,340	99.1		2,110,143	115.0	-692,803
	3月	1,607,720	96.9		2,172,393	98.0	-564,673
	4月	1,511,765	104.4		1,986,699	103.1	-474,934
	5月	1,418,913	104.8		2,224,380	110.1	-805,466
	6月	1,557,853	104.0		2,096,432	97.7	-538,579
	7月	1,532,377	102.5		2,289,549	110.0	-757,172
	8月	1,424,405	97.9		2,226,352	109.0	-801,947
	9月	1,706,392	110.1		2,333,915	106.8	-627,523
	10月	1,607,728	105.7	(P)	2,648,656	115.7	(P) -1,040,927
	11月 (P)	1,464,503	95.2	(P)	2,494,724	106.6	(P) -1,030,221

2. 港別輸出入額

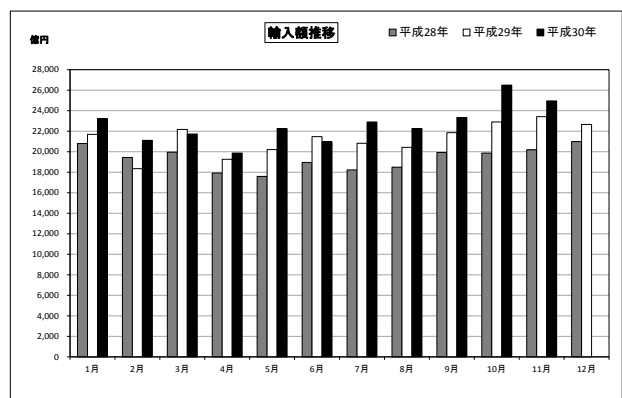
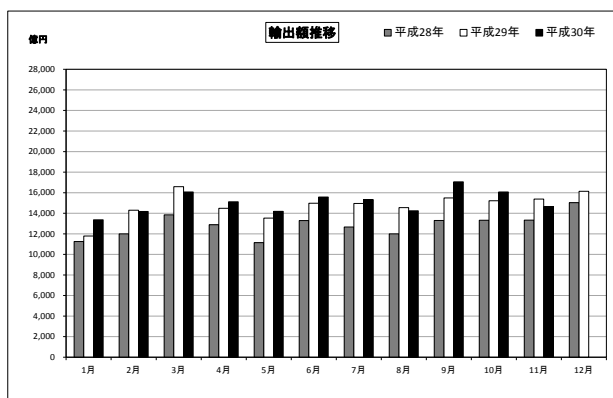
（単位：百万円、％）

(単位：百万円、%)											
港 名	輸 出					輸 入					差 引 額
	平成30年11月 (P)			累 計		平成30年11月 (P)			累 計		
	価 額	前 年 同月比	構成比	価 額	前 年 同期比	価 額	前 年 同月比	構成比	価 額	前 年 同期比	
管内総額	1,464,503	95.2	100.0	16,585,185	102.8	2,494,724	106.6	100.0	24,904,419	107.1	-1,030,221
東京港	495,595	102.3	33.8	5,496,632	103.2	1,073,055	103.5	43.0	10,697,829	99.8	-577,460
成田空港	918,304	91.5	62.7	10,517,770	103.7	1,261,783	107.9	50.6	12,559,508	113.1	-343,478
羽田空港	30,700	111.5	2.1	334,732	77.2	79,856	108.8	3.2	889,625	115.9	-49,156
新潟港	10,238	96.9	0.7	110,467	101.1	49,655	122.7	2.0	488,490	113.9	-39,416
直江津港	3,335	102.7	0.2	42,349	109.0	21,429	159.2	0.9	179,359	115.9	-18,095
柏崎港	87	全増	0.0	320	75.4	-	全減	-	99	294.1	87
新潟空港	55	43.0	0.0	212	73.6	44	111.9	0.0	358	107.7	12
酒田港	6,189	75.3	0.4	82,704	104.9	8,903	113.7	0.4	89,150	121.1	-2,714

（参 考）

全 国	6,927,565	100.1	100.0	74,462,167	104.9	7,664,861	112.5	100.0	75,605,989	110.5	-737,296
横浜税関	1,035,620	104.3	14.9	11,016,272	107.6	1,453,721	121.1	19.0	13,733,785	115.9	-418,102
神戸税関	928,154	101.6	13.4	10,061,900	105.8	769,061	106.5	10.0	8,323,768	110.6	159,093
大阪税関	1,006,073	100.4	14.5	10,265,222	104.4	1,162,811	111.5	15.2	10,670,189	106.1	-156,738
名古屋税関	1,628,138	100.1	23.5	17,680,246	106.7	928,913	114.1	12.1	9,444,438	113.4	699,225

3. 輸出入額推移グラフ（東京税関管内）



4. 輸 出 入 地 域 (国) 別 表 (東京税関管内)

平成30年11月分

(単位：百万円、%)

	輸 出 額	前 年 同月比	構成比	寄与率	輸 入 額	前 年 同月比	構成比	寄与率	差 引 額
総 額	1,464,503	95.2	100.0	100.0	2,494,724	106.6	100.0	100.0	-1,030,221
アジア	894,544	94.9	61.1	65.5	1,421,883	101.9	57.0	17.2	-527,339
中華人民共和国	253,600	91.5	17.3	32.2	790,086	100.2	31.7	1.1	-536,486
大韓民国	97,813	101.1	6.7	-1.4	82,839	95.1	3.3	-2.8	14,974
台湾	106,836	100.0	7.3	0.0	132,032	114.7	5.3	11.0	-25,195
タイ	70,275	102.6	4.8	-2.4	99,468	85.0	4.0	-11.4	-29,193
香港	141,021	89.8	9.6	21.9	5,375	102.8	0.2	0.1	135,646
インドネシア	23,174	114.4	1.6	-4.0	25,414	73.4	1.0	-6.0	-2,240
マレーシア	33,622	109.0	2.3	-3.8	71,019	103.1	2.8	1.4	-37,396
シンガポール	91,821	85.0	6.3	22.1	59,770	139.9	2.4	11.1	32,051
フィリピン	27,355	101.4	1.9	-0.5	35,484	101.7	1.4	0.4	-8,129
ベトナム	28,791	91.4	2.0	3.7	84,301	120.2	3.4	9.2	-55,510
インド	14,858	109.9	1.0	-1.8	15,245	112.8	0.6	1.1	-387
(ASEAN)	275,777	96.1	18.8	15.3	388,666	102.5	15.6	6.2	-112,889
(中華人民共和国(含香港・マカオ))	395,664	90.8	27.0	54.4	795,573	100.2	31.9	1.2	-399,909
大洋州	12,034	89.4	0.8	1.9	40,824	169.3	1.6	10.9	-28,790
オーストラリア	10,589	91.6	0.7	1.3	28,479	165.0	1.1	7.3	-17,890
ニュージーランド	1,272	72.5	0.1	0.7	5,728	106.3	0.2	0.2	-4,456
北米	308,343	103.2	21.1	-13.0	389,359	108.1	15.6	19.0	-81,016
アメリカ合衆国	295,038	104.7	20.1	-17.9	355,008	105.7	14.2	12.4	-59,970
カナダ	13,304	78.6	0.9	4.9	33,746	141.9	1.4	6.5	-20,442
中南米	15,286	97.3	1.0	0.6	66,536	103.4	2.7	1.4	-51,251
メキシコ	8,748	104.6	0.6	-0.5	26,592	98.3	1.1	-0.3	-17,844
ブラジル	3,890	86.9	0.3	0.8	4,330	70.3	0.2	-1.2	-440
チリ	539	84.4	0.0	0.1	16,234	130.9	0.7	2.5	-15,696
プエルトリコ	316	124.1	0.0	-0.1	9,921	102.2	0.4	0.1	-9,605
西欧	192,083	82.8	13.1	54.4	478,752	115.5	19.2	41.9	-286,669
ドイツ	54,273	94.4	3.7	4.4	103,584	120.4	4.2	11.4	-49,310
英国	31,208	77.7	2.1	12.2	39,274	115.6	1.6	3.4	-8,066
オランダ	34,966	111.9	2.4	-5.1	13,294	83.8	0.5	-1.7	21,672
フランス	16,475	130.9	1.1	-5.3	62,073	104.6	2.5	1.8	-45,598
イタリア	9,044	132.7	0.6	-3.0	61,634	107.3	2.5	2.7	-52,591
ベルギー	10,566	126.9	0.7	-3.1	9,440	122.8	0.4	1.1	1,126
スペイン	2,731	90.8	0.2	0.4	16,453	129.0	0.7	2.4	-13,723
スイス	15,099	29.8	1.0	48.5	57,085	111.1	2.3	3.7	-41,986
アイルランド	3,488	46.3	0.2	5.5	64,606	155.3	2.6	15.0	-61,118
スウェーデン	1,344	65.5	0.1	1.0	8,089	86.5	0.3	-0.8	-6,745
フィンランド	590	108.5	0.0	-0.1	3,306	103.2	0.1	0.1	-2,716
デンマーク	1,163	107.4	0.1	-0.1	13,178	99.2	0.5	-0.1	-12,016
ノルウェー	528	89.2	0.0	0.1	5,804	96.8	0.2	-0.1	-5,276
オーストリア	2,827	153.9	0.2	-1.3	9,517	113.7	0.4	0.7	-6,690
トルコ	1,199	53.6	0.1	1.4	2,773	111.7	0.1	0.2	-1,573
ポルトガル	538	76.5	0.0	0.2	1,344	113.2	0.1	0.1	-805
中東欧・ロシア等	16,076	135.7	1.1	-5.8	49,190	115.3	2.0	4.2	-33,114
ロシア	4,274	115.3	0.3	-0.8	20,733	115.1	0.8	1.8	-16,460
チェコ	3,415	126.9	0.2	-1.0	5,072	123.3	0.2	0.6	-1,657
ハンガリー	2,671	198.2	0.2	-1.8	5,257	86.8	0.2	-0.5	-2,587
ポーランド	2,586	133.9	0.2	-0.9	4,201	87.3	0.2	-0.4	-1,615
(EU)	186,226	100.0	12.7	0.0	436,111	116.5	17.5	40.3	-249,885
中東	22,548	114.5	1.5	-3.9	13,949	130.1	0.6	2.1	8,599
サウジアラビア	1,960	116.6	0.1	-0.4	1,212	78.8	0.0	-0.2	749
アラブ首長国連邦	4,793	106.9	0.3	-0.4	1,019	122.3	0.0	0.1	3,775
イスラエル	13,496	124.7	0.9	-3.6	7,233	137.0	0.3	1.3	6,262
アフリカ	3,589	94.7	0.2	0.3	34,230	117.2	1.4	3.3	-30,641
南アフリカ共和国	1,524	126.8	0.1	-0.4	26,845	104.6	1.1	0.8	-25,321

5. 輸 出 品 別 表 (東京税関管内)

平成30年11月分

(単位：百万円、%)

商 品 名	単位	数 量	前 年 比 同 月 比	価 額	前 年 比 同 月 比	構成比	寄与率
総額				1,464,503	95.2	100.0	100.0
食料品				15,074	112.0	1.0	-2.2
原料品				12,125	105.7	0.8	-0.9
金属鉱・くず	MT	58,640	86.0	3,816	95.7	0.3	0.2
化学製品				169,478	107.6	11.6	-16.3
有機化合物				16,259	134.8	1.1	-5.7
無機化合物	MT	8,556	111.1	12,766	126.2	0.9	-3.6
染料・塗料等	MT	2,769	96.6	13,001	107.0	0.9	-1.2
医薬品	MT	481	107.4	18,771	81.9	1.3	5.6
化粧品類	MT	9,632	109.4	20,632	120.7	1.4	-4.8
プラスチック	MT	67,724	97.5	43,765	99.3	3.0	0.4
原料別製品				104,215	99.3	7.1	0.9
ゴム製品	MT	5,777	94.8	7,372	96.7	0.5	0.3
紙類・同製品	MT	32,186	96.3	4,979	107.3	0.3	-0.5
非金属鉱物製品				23,705	127.7	1.6	-7.0
鉄鋼	MT	25,579	69.5	5,305	83.3	0.4	1.5
非鉄金属	MT	6,048	76.7	29,398	84.1	2.0	7.6
(銅・同合金)	MT	2,752	77.9	8,857	88.4	0.6	1.6
金属製品				28,100	100.4	1.9	-0.1
(手道具類・機械用工具)	MT	657	90.7	12,986	104.2	0.9	-0.7
機械類・輸送用機器				704,268	99.4	48.1	5.4
原動機	MT	16,474	111.4	51,223	110.6	3.5	-6.7
(内燃機関)	MT	14,961	112.9	46,324	111.4	3.2	-6.5
農業用機械				10,062	108.7	0.7	-1.1
(トラクター)	NO	5,888	124.5	9,712	115.5	0.7	-1.8
事務用機器				53,130	91.3	3.6	6.9
(電算機類(含周辺機器))	TNO	378	68.2	14,838	76.8	1.0	6.1
(電算機類の部分品)	MT	5,485	95.5	36,747	98.3	2.5	0.9
金属加工機械				6,389	45.9	0.4	10.3
(工作機械)	NO	546	23.3	2,920	27.5	0.2	10.5
加熱用・冷却用機器				5,339	100.6	0.4	-0.0
ポンプ・遠心分離機				24,358	103.3	1.7	-1.1
ベアリング・同部分品	MT	3,261	130.9	7,918	111.3	0.5	-1.1
半導体等製造装置	MT	3,382	116.8	89,836	96.8	6.1	4.1
重電機器				17,861	92.1	1.2	2.1
電気回路等の機器				57,124	90.8	3.9	7.9
映像機器	TNO	296	100.8	14,860	141.5	1.0	-5.9
(映像記録・再生機器)	NO	226,645	98.1	13,130	146.3	0.9	-5.7
音響・映像機器の部分品	KG	407,191	107.0	11,038	92.1	0.8	1.3
通信機				15,053	59.2	1.0	14.1
電池				12,342	138.6	0.8	-4.7
半導体等電子部品				81,172	106.0	5.5	-6.3
(I C)	TNO	2,679,422	98.9	45,768	99.9	3.1	0.1
(個別半導体)	TNO	2,399,979	93.5	24,157	119.7	1.6	-5.4
自動車用等の電気機器				4,392	92.4	0.3	0.5
電気計測機器				48,261	118.4	3.3	-10.2
コンデンサー	TH	7,554,190	109.6	13,710	112.2	0.9	-2.0
自動車	NO	3,458	109.1	6,296	96.1	0.4	0.3
自動車の部分品	MT	25,325	103.2	38,572	99.5	2.6	0.3
航空機類				5,285	98.7	0.4	0.1
その他				459,344	84.7	31.4	113.1
科学光学機器				78,363	107.2	5.4	-7.2
(写真機用レンズ)	MT	195	92.3	12,869	101.5	0.9	-0.3
(計測機器類)				20,967	118.8	1.4	-4.5
時計・部分品				8,390	111.6	0.6	-1.2
写真用・映画用材料				22,324	107.3	1.5	-2.1
記録媒体(含記録済)	TNO	7,252	81.8	10,059	110.2	0.7	-1.3
プラスチック製品	MT	2,565	105.4	7,977	102.0	0.5	-0.2
事務用品				4,473	97.0	0.3	0.2
再輸出品				244,831	80.7	16.7	80.0

6. 輸 入 品 別 表 (東京税関管内)

平成30年11月分

(単位: 百万円、%)

商 品 名	単位	数 量	前 年 同 月 比	価 額	前 年 同 月 比	構成比	寄与率
総額				2,494,724	106.6	100.0	100.0
食料品				210,167	102.2	8.4	3.0
肉類・同調製品	MT	88,185	107.0	47,256	110.9	1.9	3.0
魚介類・同調製品	MT	62,485	98.0	63,639	102.8	2.6	1.1
(さけ・ます)	MT	15,896	120.6	14,572	119.6	0.6	1.6
(えび)	MT	8,515	92.0	10,903	87.3	0.4	-1.0
果実	MT	60,044	105.4	15,584	111.0	0.6	1.0
野菜	MT	74,338	106.6	14,041	103.8	0.6	0.3
アルコール飲料	KL	24,108	75.9	15,062	87.0	0.6	-1.5
たばこ				24,151	91.9	1.0	-1.4
原料品				34,857	108.3	1.4	1.7
木材				7,955	112.8	0.3	0.6
鉱物性燃料				39,071	125.9	1.6	5.2
化学製品				332,002	131.3	13.3	51.6
有機化合物				68,387	217.9	2.7	24.1
無機化合物	MT	37,817	86.7	17,002	111.6	0.7	1.2
医薬品	MT	3,466	102.8	154,447	123.6	6.2	19.2
化粧品類	MT	26,107	104.3	23,611	103.2	0.9	0.5
プラスチック	MT	93,759	112.9	31,597	113.7	1.3	2.5
原料別製品				180,166	101.5	7.2	1.7
木製品等(除家具)				13,511	107.1	0.5	0.6
紙類・同製品	MT	44,166	69.1	10,358	88.3	0.4	-0.9
織物用糸・繊維製品				24,343	104.6	1.0	0.7
非金属鉱物製品				22,263	101.2	0.9	0.2
(ダイヤモンド)	GR	19,697	123.5	5,536	118.5	0.2	0.6
非鉄金属	MT	12,002	86.9	56,801	97.8	2.3	-0.8
(白金族の金属)	KG	10,806	97.5	40,560	115.9	1.6	3.6
(銀)	KG	71,629	38.1	3,418	32.2	0.1	-4.7
金属製品				37,096	109.9	1.5	2.2
機械類・輸送用機器				1,169,119	103.3	46.9	24.4
原動機	MT	6,468	104.0	74,216	118.3	3.0	7.5
事務用機器				194,202	112.0	7.8	13.6
(電算機類(含周辺機器))	TNO	5,834	116.4	156,821	115.8	6.3	14.0
(電算機類の部分品)	MT	4,867	99.7	32,529	100.9	1.3	0.2
加熱用・冷却用機器				14,767	106.2	0.6	0.6
ポンプ・遠心分離機				22,240	108.2	0.9	1.1
半導体等製造装置	MT	892	173.7	36,058	175.2	1.4	10.1
重電機器				23,825	98.7	1.0	-0.2
電気回路等の機器	MT	2,770	103.7	23,092	94.3	0.9	-0.9
音響・映像機器(含部品)				66,038	103.9	2.6	1.6
(映像記録・再生機器)	NO	1,116,983	74.6	16,224	91.5	0.7	-1.0
通信機				254,561	90.5	10.2	-17.3
(電話機)	TNO	2,684	87.6	180,891	86.2	7.3	-18.8
家庭用電気機器				28,749	114.3	1.2	2.3
半導体等電子部品				167,960	103.7	6.7	3.9
(I C)	TNO	1,060,486	92.7	146,849	104.1	5.9	3.8
電気計測機器				45,380	100.5	1.8	0.2
自動車の部分品	MT	19,868	105.8	23,029	110.9	0.9	1.5
航空機類	MT	131	65.5	16,273	69.0	0.7	-4.8
その他				529,341	103.7	21.2	12.4
家具	MT	39,464	103.3	21,935	98.0	0.9	-0.3
バッグ類	MT	7,053	94.6	37,576	102.2	1.5	0.5
衣類・同附属品				114,756	102.6	4.6	1.9
はき物	MT	10,827	96.5	28,360	106.5	1.1	1.1
科学光学機器				118,836	106.3	4.8	4.6
時計・部分品				28,273	104.3	1.1	0.8
記録媒体(含記録済)				11,857	115.5	0.5	1.0
プラスチック製品	MT	48,105	104.2	29,078	101.3	1.2	0.2
がん具類	MT	11,221	94.5	24,727	86.0	1.0	-2.6
再輸入品				47,360	105.2	1.9	1.5
金	KG	91	59.5	284	61.4	0.0	-0.1

(製品輸入比率 88.6%)

7-1. 輸 出 地 域（ 国 ） 別 品 別 表（ 東京税関管内 ）

平成30年11月分

(単位：百万円、%)

商 品 名	アメリカ合衆国			E U			中華人民共和国 (含香港・マカオ)		
	価 額	前 年 同月比	寄与率	価 額	前 年 同月比	寄与率	価 額	前 年 同月比	寄与率
総額	295,038	104.7	100.0	186,226	100.0	100.0	395,664	90.8	100.0
食料品	2,113	116.0	2.2	967	112.3	-537.1	5,530	119.1	-2.2
原料品	732	140.9	1.6	938	92.3	395.6	4,933	136.1	-3.3
金属鉱・くず	103	12.3倍	0.7	114	184.2	-265.1	930	58.3	1.7
化学製品	30,178	95.2	-11.6	22,257	137.6	-30,893.8	44,382	103.7	-4.0
有機化合物	1,711	66.4	-6.6	7,537	228.8	-21,562.5	1,147	63.5	1.7
無機化合物	6,047	182.4	20.8	560	95.4	138.2	929	101.9	-0.0
染料・塗料等	1,396	111.7	1.1	1,107	99.9	7.9	3,962	102.1	-0.2
医薬品	6,973	65.7	-27.7	2,753	102.5	-339.5	2,040	79.2	1.3
化粧品類	1,551	129.2	2.7	745	108.1	-283.8	12,027	119.8	-5.0
プラスチック	5,312	88.4	-5.3	4,479	117.8	-3,436.6	16,080	97.8	0.9
原料別製品	17,193	110.3	12.2	11,237	104.2	-2,315.6	29,728	99.6	0.3
ゴム製品	2,304	82.9	-3.6	951	94.5	281.8	1,600	97.6	0.1
紙類・同製品	700	128.3	1.2	401	98.7	26.5	930	57.5	1.7
非金属鉱物製品	4,085	125.7	6.4	2,632	117.2	-1,967.2	6,878	124.7	-3.4
鉄鋼	714	124.5	1.1	491	80.4	607.2	910	66.9	1.1
非鉄金属	2,399	105.0	0.9	2,651	104.7	-604.6	11,127	101.1	-0.3
(銅・同合金)	1,210	227.8	5.2	159	114.8	-104.2	2,464	98.1	0.1
金属製品	6,216	114.0	5.8	3,667	101.8	-334.4	6,559	95.4	0.8
(手道具類・機械用工具)	2,664	132.7	5.0	2,502	113.3	-1,492.1	2,908	89.5	0.9
機械類・輸送用機器	169,919	107.0	84.9	86,201	95.1	22,661.8	172,117	89.6	49.8
原動機	27,543	123.0	39.2	7,116	101.9	-690.8	6,535	82.6	3.4
(内燃機関)	26,428	122.0	36.2	6,087	101.8	-542.5	5,310	80.5	3.2
農業用機械	5,647	130.8	10.1	972	124.2	-963.5	26	7.0	0.9
(トラクター)	5,584	132.5	10.4	957	128.3	-1,071.9	-	全減	0.0
事務用機器	13,209	83.4	-20.0	12,231	84.1	11,774.1	11,097	98.5	0.4
(電算機類(含周辺機器))	6,067	79.4	-12.0	4,576	62.2	14,153.3	1,363	86.6	0.5
(電算機類の部分品)	6,975	88.1	-7.2	7,396	107.5	-2,626.5	9,368	99.2	0.2
金属加工機械	1,092	99.8	-0.0	1,156	116.4	-828.8	1,340	14.4	19.9
(工作機械)	423	88.6	-0.4	688	109.9	-315.1	663	7.7	19.8
加熱用・冷却用機器	1,770	126.2	2.8	881	79.9	1,127.5	1,035	113.3	-0.3
ポンプ・遠心分離機	6,351	163.3	18.7	4,552	83.4	4,612.3	5,537	98.2	0.2
ベアリング・同部分品	1,933	120.9	2.5	1,826	119.0	-1,485.4	1,648	96.0	0.2
半導体等製造装置	20,810	109.3	13.4	3,728	46.5	21,823.2	19,992	92.1	4.3
重電機器	4,002	105.4	1.6	2,675	108.1	-1,017.2	5,597	86.1	2.3
電気回路等の機器	5,342	102.9	1.2	4,168	94.3	1,282.2	22,800	80.5	13.9
映像機器	5,311	159.3	15.1	3,280	150.8	-5,615.2	2,840	107.2	-0.5
(映像記録・再生機器)	4,893	168.3	15.1	2,649	164.7	-5,291.6	2,606	100.3	-0.0
音響・映像機器の部分品	1,799	111.2	1.4	609	105.5	-162.4	4,494	102.9	-0.3
通信機	3,847	96.8	-1.0	1,693	87.4	1,240.0	4,559	78.5	3.1
電池	1,794	189.4	6.4	1,539	207.6	-4,055.4	4,717	115.9	-1.6
半導体等電子部品	5,540	87.5	-6.0	5,406	97.0	860.9	27,046	98.4	1.1
(I C)	3,373	89.0	-3.2	2,740	88.9	1,731.2	15,682	94.3	2.4
(個別半導体)	1,340	76.7	-3.1	2,352	100.6	-73.0	9,327	104.1	-0.9
自動車用等の電気機器	1,903	104.6	0.6	441	68.5	1,032.5	593	72.3	0.6
電気計測機器	8,284	138.3	17.5	5,661	88.2	3,861.7	10,225	98.9	0.3
コンデンサー	1,923	121.2	2.6	2,143	108.3	-836.4	6,105	104.6	-0.7
自動車	152	904.0	1.0	44	59.9	149.8	4	4.0	0.3
自動車の部分品	20,997	105.9	8.9	1,736	70.8	3,647.1	3,289	89.4	1.0
航空機類	3,185	71.2	-9.8	926	371.2	-3,437.8	237	204.6	-0.3
その他	74,904	101.9	10.7	64,627	96.8	10,789.0	138,974	85.4	59.4
科学光学機器	17,401	111.8	14.0	16,179	124.1	-15,982.3	20,421	94.5	3.0
(写真機用レンズ)	3,101	101.2	0.3	3,458	112.1	-1,901.9	3,140	94.5	0.5
(計測機器類)	4,046	117.8	4.7	2,889	148.4	-4,793.0	4,240	108.2	-0.8
時計・部分品	350	183.1	1.2	367	195.4	-910.9	6,256	103.5	-0.5
写真用・映画用材料	4,986	83.1	-7.7	2,755	118.1	-2,149.8	3,367	119.9	-1.4
記録媒体(含記録済)	2,380	191.8	8.7	634	61.0	2,061.9	1,950	105.8	-0.3
プラスチック製品	1,618	89.9	-1.4	1,175	104.4	-251.8	1,901	107.3	-0.3
事務用品	825	75.7	-2.0	839	107.4	-294.1	969	114.8	-0.3
再輸出品	42,939	98.8	-4.0	40,653	98.1	3,936.3	69,184	76.0	54.7

7-2. 輸 出 地 域 (国) 別 品 別 表 (東京税関管内)

平成30年11月分

(単位: 百万円、%)

商 品 名	大 韓 民 国			台 湾			A S E A N		
	価 額	前 年 同月比	寄与率	価 額	前 年 同月比	寄与率	価 額	前 年 同月比	寄与率
総額	97,813	101.1	100.0	106,836	100.0	100.0	275,777	96.1	100.0
食料品	636	146.9	19.5	2,168	109.8	-1,200.8	2,569	113.3	-2.7
原料品	2,060	135.8	52.2	1,260	143.4	-2,373.5	1,487	44.5	16.5
金属鉱・くず	1,465	137.1	38.1	1,029	490.2	-5,097.9	84	8.1	8.5
化学製品	21,462	108.1	155.4	17,157	115.6	-14,439.8	22,045	103.0	-5.8
有機化合物	2,626	128.4	55.8	708	118.0	-671.9	615	87.6	0.8
無機化合物	960	104.1	3.6	590	76.1	1,150.3	3,413	99.4	0.2
染料・塗料等	2,223	103.2	6.6	1,300	111.8	-852.1	2,455	108.8	-1.8
医薬品	826	65.1	-42.5	779	108.4	-376.3	845	129.8	-1.7
化粧品類	2,607	133.5	62.8	1,157	130.8	-1,696.2	1,796	122.6	-2.9
プラスチック	4,071	102.7	10.2	3,999	104.3	-1,021.1	7,347	97.3	1.8
原料別製品	9,227	90.2	-95.9	9,850	89.4	7,305.0	21,151	96.4	7.1
ゴム製品	272	133.9	6.6	212	90.2	143.6	1,414	116.0	-1.7
紙類・同製品	215	77.8	-5.9	415	157.1	-939.3	1,472	125.4	-2.7
非金属鉱物製品	3,187	160.1	114.9	3,066	132.2	-4,646.5	2,952	128.0	-5.7
鉄鋼	534	65.7	-26.8	775	263.9	-2,998.2	1,360	62.6	7.2
非鉄金属	2,232	61.3	-135.4	3,975	59.0	17,211.0	6,573	79.8	14.8
(銅・同合金)	1,259	66.7	-60.5	1,924	89.5	1,405.8	1,708	65.9	7.9
金属製品	2,516	82.8	-50.3	1,006	98.5	96.7	5,931	105.3	-2.7
(手道具類・機械用工具)	737	76.7	-21.5	431	95.8	117.1	2,638	105.5	-1.2
機械類・輸送用機器	35,904	95.4	-165.0	50,808	92.2	26,939.2	139,868	110.3	-116.4
原動機	768	86.8	-11.2	190	92.5	95.9	6,641	154.3	-20.8
(内燃機関)	441	90.0	-4.7	96	81.1	139.6	6,030	162.4	-20.6
農業用機械	160	109.1	1.3	207	53.1	1,136.5	1,591	101.7	-0.2
(トラクター)	137	108.4	1.0	55	44.8	424.8	1,578	102.8	-0.4
事務用機器	1,326	103.4	4.2	601	83.6	736.2	11,187	99.4	0.6
(電算機類(含周辺機器))	475	103.5	1.5	225	64.3	779.7	1,166	118.9	-1.6
(電算機類の部分品)	805	102.9	2.2	275	82.2	370.5	9,587	95.8	3.7
金属加工機械	308	82.8	-6.1	187	102.9	-32.4	1,662	117.9	-2.2
(工作機械)	149	68.4	-6.6	35	42.5	295.9	792	167.9	-2.8
加熱用・冷却用機器	320	132.1	7.5	373	86.4	364.9	681	74.8	2.0
ポンプ・遠心分離機	1,798	72.7	-64.9	1,188	98.0	152.6	3,023	97.4	0.7
ベアリング・同部分品	570	103.2	1.7	175	65.8	566.1	1,170	119.0	-1.7
半導体等製造装置	7,968	141.8	225.8	17,236	74.0	37,631.4	9,368	125.6	-17.0
重電機器	875	63.6	-48.1	1,828	73.5	4,108.2	2,326	99.8	0.0
電気回路等の機器	4,431	77.4	-124.4	3,240	86.8	3,055.5	14,488	111.2	-13.0
映像機器	583	125.1	11.3	190	116.9	-171.8	1,195	157.7	-3.9
(映像記録・再生機器)	535	121.9	9.2	117	84.0	138.3	960	187.7	-4.0
音響・映像機器の部分品	445	33.7	-84.2	175	62.9	642.1	2,578	90.3	2.5
通信機	270	97.5	-0.7	305	15.9	10,031.6	3,381	34.3	57.6
電池	191	86.8	-2.8	70	70.8	178.4	3,699	137.9	-9.0
半導体等電子部品	3,701	93.3	-25.7	6,478	96.5	1,482.7	31,691	124.8	-56.1
(I C)	2,117	75.1	-67.4	2,565	80.4	3,891.5	18,674	118.3	-25.7
(個別半導体)	1,183	128.8	25.4	773	72.1	1,858.1	8,819	181.8	-35.3
自動車用等の電気機器	8	83.9	-0.1	51	135.9	-84.5	1,148	112.6	-1.1
電気計測機器	4,793	122.2	83.7	8,416	152.2	-17,968.8	8,459	137.3	-20.4
コンデンサー	783	109.3	6.4	806	110.8	-489.6	1,770	139.4	-4.4
自動車	32	15.9倍	2.9	2,335	181.0	-6,504.0	1,315	35.6	21.1
自動車の部分品	197	104.6	0.8	172	61.1	680.0	9,815	123.8	-16.8
航空機類	46	97.9	-0.1	3	61.6	11.4	272	122.2	-0.4
その他	28,524	105.1	133.7	25,593	111.3	-16,130.1	88,657	79.7	201.2
科学光学機器	5,661	102.1	11.2	3,583	162.7	-8,591.8	8,073	94.1	4.5
(写真機用レンズ)	407	96.1	-1.6	94	115.3	-77.3	869	74.7	2.6
(計測機器類)	3,125	105.9	16.7	2,106	295.4	-8,670.5	2,674	106.5	-1.5
時計・部分品	119	105.5	0.6	135	84.5	154.9	743	145.2	-2.1
写真用・映画用材料	4,550	122.3	79.8	4,620	106.4	-1,733.7	1,434	127.5	-2.7
記録媒体(含記録済)	845	192.1	38.9	772	148.3	-1,565.6	2,849	77.1	7.5
プラスチック製品	523	99.6	-0.2	521	90.3	349.4	1,837	111.4	-1.7
事務用品	467	109.0	3.7	179	112.4	-123.1	365	81.3	0.7
再輸出品	13,168	94.8	-69.6	12,859	107.4	-5,507.5	48,588	72.1	167.6

8-1. 輸 入 地 域（国）別 品 別 表（東京税関管内）

平成30年11月分

（単位：百万円、％）

商 品 名	アメリカ合衆国			E U			中華人民共和国 （含香港・マカオ）		
	価 額	前 年 同月比	寄与率	価 額	前 年 同月比	寄与率	価 額	前 年 同月比	寄与率
総額	355,008	105.7	100.0	436,111	116.5	100.0	795,573	100.2	100.0
食料品	36,440	99.8	-0.4	39,876	98.1	-1.3	21,969	105.2	57.8
肉類・同調製品	14,544	110.0	6.9	8,090	115.8	1.8	1,637	115.2	11.4
魚介類・同調製品	5,707	78.4	-8.3	1,002	84.1	-0.3	8,320	103.4	14.4
（さけ・ます）	235	102.0	0.0	106	137.1	0.0	2	全増	0.1
（えび）	65	157.2	0.1	61	62.2	-0.1	387	56.6	-15.6
果実	5,121	108.9	2.2	557	113.5	0.1	2,347	101.9	2.3
野菜	2,476	92.6	-1.0	1,370	103.3	0.1	6,145	104.0	12.6
アルコール飲料	1,900	101.0	0.1	10,895	87.2	-2.6	80	76.9	-1.3
たばこ	346	78.4	-0.5	9,884	99.7	-0.0	78	76.4	-1.3
原料品	8,098	97.6	-1.1	5,666	112.7	1.0	3,831	142.4	60.3
木材	491	115.0	0.3	1,924	109.8	0.3	344	110.4	1.7
鉱物性燃料	969	63.0	-3.0	327	66.9	-0.3	105	9.8	-51.4
化学製品	53,912	130.0	65.6	142,348	123.8	44.3	27,027	111.0	141.9
有機化合物	4,576	150.1	8.0	39,035	278.3	40.5	6,287	105.2	16.3
無機化合物	5,007	87.9	-3.6	2,241	113.9	0.4	5,277	133.4	69.8
医薬品	23,457	165.2	48.7	76,894	102.2	2.7	2,269	80.0	-29.9
化粧品類	3,661	104.1	0.8	9,069	95.4	-0.7	3,788	118.6	31.3
プラスチック	5,778	95.3	-1.5	5,200	113.7	1.0	3,990	100.4	0.9
原料別製品	12,859	101.5	1.0	21,927	108.9	2.9	53,149	103.2	88.2
木製品等（除家具）	99	87.4	-0.1	1,885	115.1	0.4	3,617	100.3	0.6
紙類・同製品	1,007	56.4	-4.1	1,619	96.1	-0.1	4,998	87.8	-36.6
織物用糸・繊維製品	1,213	104.2	0.3	2,227	112.4	0.4	14,179	102.0	15.0
非金属鉱物製品	2,948	111.1	1.5	3,501	102.7	0.1	6,066	104.1	12.6
（ダイヤモンド）	658	266.3	2.2	798	99.7	-0.0	318	114.8	2.2
非鉄金属	3,081	110.0	1.5	4,426	159.4	2.7	3,201	79.1	-44.8
（白金族の金属）	128	169.1	0.3	2,772	213.7	2.4	13	54.3	-0.6
（銀）	240	60.6	-0.8	188	81.0	-0.1	-	全減	-29.5
金属製品	2,998	111.0	1.6	4,407	93.2	-0.5	17,438	115.9	126.7
機械類・輸送用機器	183,616	101.4	13.1	131,379	119.9	35.3	506,437	100.6	148.4
原動機	47,214	109.2	20.9	19,099	143.5	9.4	1,515	95.5	-3.7
事務用機器	9,409	128.1	10.9	8,622	174.9	6.0	145,047	112.2	834.6
（電算機類（含周辺機器））	8,169	129.9	9.9	4,857	155.2	2.8	121,132	115.9	880.2
（電算機類の部分品）	1,162	135.6	1.6	3,442	217.0	3.0	20,996	100.5	5.3
加熱用・冷却用機器	2,164	76.5	-3.5	2,942	132.9	1.2	6,510	109.3	29.3
ポンプ・遠心分離機	5,324	94.6	-1.6	6,788	126.3	2.3	5,383	102.4	6.7
半導体等製造装置	16,658	325.4	60.8	2,829	30.9	-10.2	1,011	109.1	4.5
重電機器	1,858	94.7	-0.5	2,738	98.3	-0.1	11,274	94.2	-36.5
電気回路等の機器	2,183	98.8	-0.1	3,901	111.3	0.6	10,676	93.0	-42.3
音響・映像機器（含部品）	4,030	42.5	-28.8	2,969	158.7	1.8	35,567	111.6	196.0
（映像記録・再生機器）	802	90.2	-0.5	985	160.2	0.6	8,285	85.0	-77.3
通信機	6,938	100.3	0.1	5,075	141.2	2.4	184,681	93.2	-708.3
（電話機）	11	45.9	-0.1	13	35.6	-0.0	146,298	92.0	-669.8
家庭用電気機器	317	121.8	0.3	1,608	133.0	0.6	16,687	110.0	80.3
半導体等電子部品	22,149	94.0	-7.4	12,026	122.0	3.5	21,316	92.6	-90.5
（I C）	21,313	94.6	-6.4	10,342	116.1	2.3	12,118	83.9	-122.9
電気計測機器	15,586	87.2	-12.1	12,536	101.8	0.4	6,310	113.1	38.7
自動車の部分品	3,988	167.0	8.4	5,209	109.8	0.8	6,745	114.8	46.0
航空機類	12,867	58.6	-47.9	2,481	231.8	2.3	12	63.2	-0.4
その他	59,115	108.6	24.8	94,590	113.3	17.9	183,055	96.6	-345.0
家具	943	114.9	0.6	3,795	80.8	-1.5	11,301	102.6	15.3
バッグ類	147	70.2	-0.3	18,829	114.5	3.9	11,514	94.1	-38.3
衣類・同附属品	710	77.4	-1.1	13,097	117.7	3.2	58,385	95.1	-160.3
はき物	168	126.9	0.2	4,082	120.5	1.1	11,629	103.6	21.1
科学光学機器	33,665	109.3	15.1	30,351	112.8	5.6	16,778	100.5	4.1
時計・部分品	69	81.4	-0.1	445	86.3	-0.1	7,380	109.9	35.1
記録媒体（含記録済）	868	142.4	1.4	1,621	111.5	0.3	3,289	119.6	28.5
プラスチック製品	2,554	105.9	0.8	2,064	96.6	-0.1	13,320	95.0	-37.2
がん具類	205	87.8	-0.1	435	78.0	-0.2	20,716	85.7	-182.3
再輸入品	7,265	107.8	2.8	2,560	94.0	-0.3	8,555	90.8	-45.9
金	19	41.5	-0.1	4	76.1	-0.0	46	39.8	-3.7

8-2. 輸入地域（国）別品別表（東京税関管内）

平成30年11月分

（単位：百万円、％）

商 品 名	大 韓 民 国			台 湾			A S E A N		
	価 額	前 年 同 月 比	寄与率	価 額	前 年 同 月 比	寄与率	価 額	前 年 同 月 比	寄与率
総額	82,839	95.1	100.0	132,032	114.7	100.0	388,666	102.5	100.0
食料品	10,811	89.5	30.1	1,064	103.3	0.2	25,097	101.2	3.0
肉類・同調製品	19	45.4	0.5	12	117.0	0.0	3,453	121.0	6.3
魚介類・同調製品	510	94.6	0.7	646	124.3	0.7	12,228	98.0	-2.6
（さけ・ます）	-	-	-	-	-	-	-	-	-
（えび）	-	全減	0.1	12	64.2	-0.0	5,539	91.0	-5.8
果実	78	86.2	0.3	23	189.1	0.1	2,423	101.7	0.4
野菜	301	114.0	-0.9	234	109.3	0.1	1,463	137.1	4.2
アルコール飲料	500	45.7	14.1	7	全増	0.0	95	94.4	-0.1
たばこ	7,489	88.3	23.5	-	全減	-0.9	265	49.7	-2.8
原料品	634	140.3	-4.3	1,312	127.3	1.7	5,640	86.7	-9.1
木材	5	49.7	0.1	20	69.3	-0.1	581	74.2	-2.1
鉱物性燃料	161	38.2	6.1	36	68.9	-0.1	6,961	51.6	-69.0
化学製品	13,293	123.9	-60.7	9,038	120.9	9.2	33,817	169.1	146.0
有機化合物	2,396	209.6	-29.6	806	144.0	1.5	7,631	568.8	66.5
無機化合物	2,602	143.9	-18.8	585	98.1	-0.1	302	137.7	0.9
医薬品	1,584	91.2	3.6	508	184.0	1.4	12,718	174.6	57.5
化粧品類	1,893	107.6	-3.2	230	91.0	-0.1	3,672	103.8	1.4
プラスチック	3,549	110.8	-8.2	4,952	120.6	5.0	6,620	133.4	17.5
原料別製品	10,218	81.2	56.1	6,903	99.3	-0.3	25,897	104.5	11.7
木製品等（除家具）	43	111.0	-0.1	33	73.3	-0.1	4,263	107.2	3.0
紙類・同製品	476	105.8	-0.6	163	94.0	-0.1	1,983	108.9	1.7
織物用糸・繊維製品	646	97.8	0.3	1,005	85.8	-1.0	4,248	119.3	7.3
非金属鉱物製品	452	64.4	5.9	444	96.1	-0.1	3,801	89.9	-4.5
（ダイヤモンド）	-	-	-	-	-	-	222	70.6	-1.0
非鉄金属	4,847	67.3	55.6	2,008	100.6	0.1	1,657	97.7	-0.4
（白金族の金属）	110	100.7	-0.0	888	149.9	1.7	86	755.5	0.8
（銀）	2,881	51.8	63.4	10	87.5	-0.0	99	52.9	-0.9
金属製品	1,967	106.1	-2.7	2,423	105.5	0.7	6,771	112.0	7.7
機械類・輸送用機器	36,061	93.6	58.6	94,876	119.3	90.8	181,171	97.0	-59.1
原動機	675	108.9	-1.3	134	129.5	0.2	1,572	89.8	-1.9
事務用機器	2,537	104.8	-2.7	5,210	91.1	-3.0	20,498	94.3	-13.0
（電算機類（含周辺機器））	1,110	153.9	-9.2	3,019	85.4	-3.1	16,005	101.4	2.4
（電算機類の部分品）	1,393	83.7	6.4	1,952	94.8	-0.6	3,286	68.4	-16.1
加熱用・冷却用機器	380	109.7	-0.8	243	194.0	0.7	2,233	122.2	4.3
ポンプ・遠心分離機	657	85.7	2.6	508	94.3	-0.2	2,643	134.4	7.1
半導体等製造装置	2,934	404.8	-52.3	571	138.3	0.9	11,946	320.0	86.8
重電機器	333	95.5	0.4	652	106.0	0.2	6,086	108.0	4.8
電気回路等の機器	612	89.3	1.7	987	93.5	-0.4	3,552	81.1	-8.7
音響・映像機器（含部品）	2,562	101.1	-0.7	2,252	138.4	3.7	14,817	108.4	12.1
（映像記録・再生機器）	614	81.2	3.4	1,040	140.3	1.8	4,129	87.5	-6.2
通信機	2,674	64.6	34.6	3,111	114.1	2.3	47,124	76.1	-156.7
（電話機）	135	160.5	-1.2	115	56.6	-0.5	34,304	67.9	-171.0
家庭用電気機器	242	58.5	4.1	45	41.8	-0.4	9,794	123.2	19.5
半導体等電子部品	13,046	85.3	53.0	73,836	124.7	86.5	24,636	82.9	-53.8
（I C）	12,514	87.3	42.9	72,481	125.6	87.5	17,528	78.9	-49.7
電気計測機器	639	102.0	-0.3	552	89.9	-0.4	7,208	127.0	16.2
自動車の部分品	908	57.7	15.8	706	114.8	0.5	4,245	100.0	0.0
航空機類	2	168.7	-0.0	182	34.3倍	1.0	293	145.0	1.0
その他	11,661	95.1	14.1	18,804	98.7	-1.5	110,083	107.0	76.5
家具	170	62.3	2.4	938	104.0	0.2	4,325	99.9	-0.0
バッグ類	97	123.1	-0.4	258	125.9	0.3	5,609	88.0	-8.1
衣類・同附属品	458	87.4	1.6	177	69.9	-0.5	32,063	107.7	24.2
はき物	46	50.6	1.1	30	83.8	-0.0	11,623	108.0	9.1
科学光学機器	1,613	78.5	10.4	3,058	82.7	-3.8	17,315	105.6	9.7
時計・部分品	13	409.1	-0.2	23	5.2	-2.4	1,628	107.9	1.3
記録媒体（含記録済）	1,384	109.9	-2.9	3,241	109.8	1.7	1,194	130.3	2.9
プラスチック製品	1,593	94.1	2.3	1,154	94.4	-0.4	7,726	117.8	12.3
がん具類	160	126.2	-0.8	242	48.8	-1.5	2,847	94.0	-1.9
再輸入品	4,535	102.3	-2.4	8,002	115.0	6.2	15,627	114.4	20.8
金	163	11.6倍	-3.5	13	6.8	-1.1	3	7.0	-0.5