

平成30年10月分 東京税関管内貿易概況(速報)

目 次

| | |
|------------------|----|
| 1. 輸出入額の推移表 | P1 |
| 2. 港別輸出入額 | P1 |
| 3. 輸出入額推移グラフ | P1 |
| 4. 輸出入地域(国)別表 | P2 |
| 5. 輸出品別表 | P3 |
| 6. 輸入品別表 | P4 |
| 7-1. 輸出地域(国)別品別表 | P5 |
| 7-2. 輸出地域(国)別品別表 | P6 |
| 8-1. 輸入地域(国)別品別表 | P7 |
| 8-2. 輸入地域(国)別品別表 | P8 |

- (注) 1. 輸出はFOB価格、輸入はCIF価格による。なお、(P)は速報値である。
2. 輸出は、当該輸出貨物を積載する船舶又は航空機の出港の日、輸入は、当該輸入貨物の輸入許可の日(蔵入貨物、移入貨物、総合保税地域入貨物及び輸入許可前引取貨物は、それぞれ当該貨物の蔵入、移入、総合保税地域入、輸入許可前引取の承認の日)をもって計上。
3. 本発表における管内の貿易額は、東京税関管内の次の官署が管轄する区域に蔵置された貨物の通関額によるものである。
- 東京港(東京税関本関、東京外郵出張所、立川出張所、前橋出張所、大井出張所)、
成田空港(東京航空貨物出張所、成田航空貨物出張所)、羽田空港(羽田税関支署)、
新潟港(新潟税関支署、東港出張所)、直江津港(直江津出張所)、柏崎港(柏崎出張所)、
新潟空港(新潟空港出張所)、酒田港(酒田税関支署、山形出張所)
4. 対EUの貿易額は28カ国の実績。
5. 対ASEANの貿易額は10カ国の実績。

1. 本資料を引用する場合、東京税関の資料による旨を注記して下さい。
2. 本資料に関するお問い合わせは東京税関調査部調査統計課まで。
3. 東京税関ホームページ <http://www.customs.go.jp/tokyo/>

東京税関調査部調査統計課
TEL:03-3599-6385

1. 輸出入額の推移表（東京税関管内）

（単位：百万円、％）

| | 輸 出 額 | | 前年同期比 | 輸 入 額 | | 前年同期比 | 差 引 額 |
|-------|---------|------------|-------|-------|------------|-------|----------------|
| | | | | | | | |
| 平成26年 | | 14,694,641 | 106.9 | | 24,347,154 | 108.4 | -9,652,513 |
| 27年 | | 15,786,921 | 107.4 | | 25,493,963 | 104.7 | -9,707,043 |
| 28年 | | 15,406,787 | 97.6 | | 23,231,408 | 91.1 | -7,824,621 |
| 29年 | | 17,740,406 | 115.1 | | 25,518,466 | 109.8 | -7,778,060 |
| 平成29年 | 10月 | 1,521,421 | 114.2 | | 2,289,207 | 115.2 | -767,786 |
| | 11月 | 1,537,857 | 115.4 | | 2,341,240 | 116.0 | -803,383 |
| | 12月 | 1,613,542 | 107.3 | | 2,265,848 | 108.0 | -652,306 |
| 平成30年 | 1月 | 1,336,189 | 113.4 | | 2,321,178 | 107.0 | -984,989 |
| | 2月 | 1,417,340 | 99.1 | | 2,110,143 | 115.0 | -692,803 |
| | 3月 | 1,607,720 | 96.9 | | 2,172,393 | 98.0 | -564,673 |
| | 4月 | 1,511,765 | 104.4 | | 1,986,699 | 103.1 | -474,934 |
| | 5月 | 1,418,913 | 104.8 | | 2,224,380 | 110.1 | -805,466 |
| | 6月 | 1,557,853 | 104.0 | | 2,096,432 | 97.7 | -538,579 |
| | 7月 | 1,532,377 | 102.5 | | 2,289,549 | 110.0 | -757,172 |
| | 8月 | 1,424,405 | 97.9 | | 2,226,352 | 109.0 | -801,947 |
| | 9月 | 1,706,392 | 110.1 | (P) | 2,332,016 | 106.7 | (P) -625,624 |
| | 10月 (P) | 1,607,391 | 105.7 | (P) | 2,647,742 | 115.7 | (P) -1,040,350 |

2. 港別輸出入額

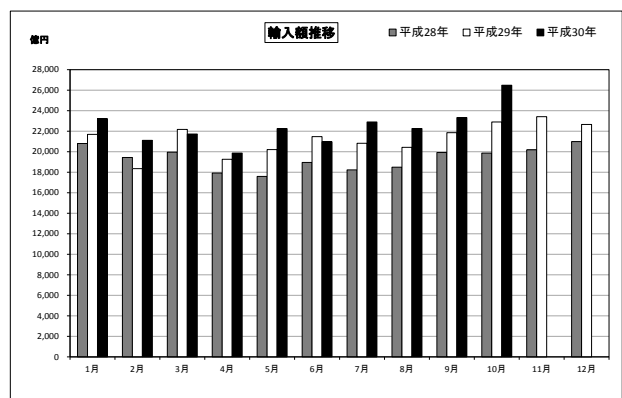
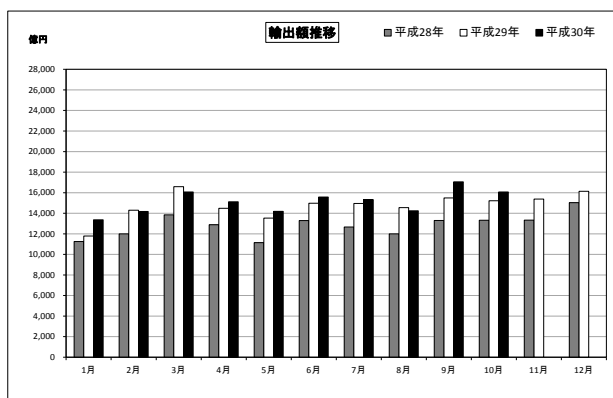
（単位：百万円、％）

| (単位：百万円、%) | | | | | | | | | | | |
|------------|--------------|------------|-------|------------|------------|--------------|------------|-------|------------|------------|------------|
| 港 名 | 輸 出 | | | | | 輸 入 | | | | | 差 引 額 |
| | 平成30年10月 (P) | | | 累 計 | | 平成30年10月 (P) | | | 累 計 | | |
| | 価 額 | 前 年 同月比 | 構成比 | 価 額 | 前 年 同期比 | 価 額 | 前 年 同月比 | 構成比 | 価 額 | 前 年 同期比 | |
| 管内総額 | 1,607,391 | 105.7 | 100.0 | 15,120,345 | 103.6 | 2,647,742 | 115.7 | 100.0 | 22,406,882 | 107.2 | -1,040,350 |
| 東京港 | 528,351 | 104.0 | 32.9 | 5,000,871 | 103.3 | 1,065,681 | 109.8 | 40.2 | 9,622,973 | 99.3 | -537,330 |
| 成田空港 | 1,020,527 | 106.9 | 63.5 | 9,599,295 | 105.1 | 1,396,366 | 119.5 | 52.7 | 11,296,854 | 113.7 | -375,839 |
| 羽田空港 | 37,192 | 125.3 | 2.3 | 304,032 | 74.8 | 103,297 | 109.0 | 3.9 | 809,702 | 116.7 | -66,106 |
| 新潟港 | 10,477 | 62.0 | 0.7 | 100,228 | 101.6 | 50,968 | 138.5 | 1.9 | 438,762 | 112.9 | -40,492 |
| 直江津港 | 3,375 | 89.0 | 0.2 | 39,014 | 109.5 | 23,152 | 170.6 | 0.9 | 157,930 | 111.7 | -19,778 |
| 柏崎港 | - | 全減 | - | 233 | 54.8 | 54 | 全増 | 0.0 | 99 | 全増 | -54 |
| 新潟空港 | 25 | 132.8 | 0.0 | 157 | 98.0 | 60 | 140.1 | 0.0 | 315 | 107.1 | -35 |
| 酒田港 | 7,445 | 91.6 | 0.5 | 76,515 | 108.3 | 8,163 | 157.3 | 0.3 | 80,247 | 122.0 | -717 |

（参 考）

| | | | | | | | | | | | |
|-------|-----------|-------|-------|------------|-------|-----------|-------|-------|------------|-------|----------|
| 全 国 | 7,243,432 | 108.2 | 100.0 | 67,534,159 | 105.4 | 7,692,689 | 119.9 | 100.0 | 67,935,005 | 110.3 | -449,257 |
| 横浜税関 | 1,087,170 | 111.6 | 15.0 | 9,980,450 | 108.0 | 1,333,021 | 125.1 | 17.3 | 12,279,399 | 115.3 | -245,851 |
| 神戸税関 | 1,002,681 | 117.3 | 13.8 | 9,133,831 | 106.2 | 808,376 | 119.5 | 10.5 | 7,554,321 | 111.1 | 194,304 |
| 大阪税関 | 992,634 | 104.1 | 13.7 | 9,259,103 | 104.9 | 1,077,627 | 111.4 | 14.0 | 9,506,420 | 105.4 | -84,994 |
| 名古屋税関 | 1,688,253 | 107.2 | 23.3 | 16,052,145 | 107.4 | 954,378 | 127.5 | 12.4 | 8,514,749 | 113.3 | 733,875 |

3. 輸出入額推移グラフ（東京税関管内）



4. 輸 出 入 地 域 (国) 別 表 (東京税関管内)

平成30年10月分

(単位：百万円、%)

| | 輸 出 額 | 前 年 同月比 | 構成比 | 寄与率 | 輸 入 額 | 前 年 同月比 | 構成比 | 寄与率 | 差 引 額 |
|--------------------|-----------|------------|-------|-------|-----------|------------|-------|-------|------------|
| 総 額 | 1,607,391 | 105.7 | 100.0 | 100.0 | 2,647,742 | 115.7 | 100.0 | 100.0 | -1,040,350 |
| アジア | 970,587 | 105.1 | 60.4 | 55.2 | 1,491,642 | 113.5 | 56.3 | 49.6 | -521,055 |
| 中華人民共和国 | 287,840 | 103.1 | 17.9 | 10.1 | 803,222 | 109.4 | 30.3 | 19.3 | -515,382 |
| 大韓民国 | 102,396 | 108.5 | 6.4 | 9.4 | 82,377 | 111.3 | 3.1 | 2.3 | 20,020 |
| 台湾 | 116,704 | 103.2 | 7.3 | 4.2 | 149,756 | 129.5 | 5.7 | 9.5 | -33,052 |
| タイ | 78,387 | 108.9 | 4.9 | 7.5 | 102,668 | 122.4 | 3.9 | 5.2 | -24,281 |
| 香港 | 137,167 | 110.2 | 8.5 | 14.7 | 5,563 | 113.2 | 0.2 | 0.2 | 131,604 |
| インドネシア | 24,951 | 109.2 | 1.6 | 2.4 | 34,494 | 105.5 | 1.3 | 0.5 | -9,543 |
| マレーシア | 35,865 | 115.9 | 2.2 | 5.7 | 72,358 | 102.1 | 2.7 | 0.4 | -36,493 |
| シンガポール | 99,979 | 91.3 | 6.2 | -11.0 | 55,973 | 137.1 | 2.1 | 4.2 | 44,006 |
| フィリピン | 29,925 | 107.1 | 1.9 | 2.3 | 38,427 | 105.8 | 1.5 | 0.6 | -8,503 |
| ベトナム | 32,573 | 117.1 | 2.0 | 5.5 | 98,270 | 115.9 | 3.7 | 3.8 | -65,697 |
| インド | 17,164 | 117.2 | 1.1 | 2.9 | 20,167 | 118.0 | 0.8 | 0.9 | -3,003 |
| (ASEAN) | 302,849 | 103.8 | 18.8 | 12.9 | 420,950 | 116.5 | 15.9 | 16.6 | -118,101 |
| (中華人民共和国(含香港・マカオ)) | 427,412 | 105.4 | 26.6 | 25.3 | 808,843 | 109.5 | 30.5 | 19.5 | -381,431 |
| 大洋州 | 11,461 | 58.7 | 0.7 | -9.4 | 35,375 | 205.0 | 1.3 | 5.1 | -23,914 |
| オーストラリア | 9,947 | 56.3 | 0.6 | -9.0 | 28,078 | 235.4 | 1.1 | 4.5 | -18,131 |
| ニュージーランド | 1,388 | 78.9 | 0.1 | -0.4 | 6,307 | 142.2 | 0.2 | 0.5 | -4,919 |
| 北米 | 332,617 | 107.7 | 20.7 | 27.7 | 436,532 | 124.0 | 16.5 | 23.5 | -103,915 |
| アメリカ合衆国 | 322,904 | 110.7 | 20.1 | 36.2 | 407,074 | 124.2 | 15.4 | 22.1 | -84,170 |
| カナダ | 9,713 | 57.1 | 0.6 | -8.5 | 28,965 | 120.8 | 1.1 | 1.4 | -19,251 |
| 中南米 | 17,232 | 105.7 | 1.1 | 1.1 | 69,006 | 106.2 | 2.6 | 1.1 | -51,774 |
| メキシコ | 9,257 | 102.2 | 0.6 | 0.2 | 30,821 | 103.3 | 1.2 | 0.3 | -21,563 |
| ブラジル | 4,883 | 113.0 | 0.3 | 0.7 | 5,478 | 75.8 | 0.2 | -0.5 | -595 |
| チリ | 598 | 121.6 | 0.0 | 0.1 | 10,926 | 127.6 | 0.4 | 0.7 | -10,328 |
| ペエルトリコ | 303 | 190.1 | 0.0 | 0.2 | 11,514 | 160.8 | 0.4 | 1.2 | -11,211 |
| 西欧 | 233,772 | 107.3 | 14.5 | 18.5 | 514,953 | 113.3 | 19.4 | 16.9 | -281,182 |
| ドイツ | 68,284 | 122.0 | 4.2 | 14.3 | 112,606 | 123.8 | 4.3 | 6.0 | -44,322 |
| 英国 | 35,409 | 117.2 | 2.2 | 6.0 | 44,971 | 113.0 | 1.7 | 1.4 | -9,562 |
| オランダ | 38,255 | 87.7 | 2.4 | -6.2 | 16,902 | 158.3 | 0.6 | 1.7 | 21,352 |
| フランス | 18,031 | 113.7 | 1.1 | 2.5 | 81,929 | 120.3 | 3.1 | 3.8 | -63,898 |
| イタリア | 10,619 | 98.2 | 0.7 | -0.2 | 63,188 | 94.7 | 2.4 | -1.0 | -52,569 |
| ベルギー | 10,931 | 115.7 | 0.7 | 1.7 | 11,971 | 162.7 | 0.5 | 1.3 | -1,040 |
| スペイン | 3,417 | 126.2 | 0.2 | 0.8 | 16,974 | 128.0 | 0.6 | 1.0 | -13,558 |
| スイス | 24,016 | 84.3 | 1.5 | -5.2 | 57,897 | 93.5 | 2.2 | -1.1 | -33,881 |
| アイルランド | 6,363 | 255.7 | 0.4 | 4.5 | 61,957 | 118.9 | 2.3 | 2.8 | -55,594 |
| スウェーデン | 2,172 | 132.0 | 0.1 | 0.6 | 8,035 | 97.9 | 0.3 | -0.0 | -5,863 |
| フィンランド | 705 | 111.5 | 0.0 | 0.1 | 3,557 | 128.5 | 0.1 | 0.2 | -2,852 |
| デンマーク | 1,268 | 74.6 | 0.1 | -0.5 | 10,595 | 83.6 | 0.4 | -0.6 | -9,327 |
| ノルウェー | 536 | 75.6 | 0.0 | -0.2 | 6,356 | 141.3 | 0.2 | 0.5 | -5,820 |
| オーストリア | 2,873 | 104.2 | 0.2 | 0.1 | 8,158 | 100.8 | 0.3 | 0.0 | -5,285 |
| トルコ | 1,577 | 65.7 | 0.1 | -1.0 | 2,786 | 136.7 | 0.1 | 0.2 | -1,209 |
| ポルトガル | 1,295 | 120.0 | 0.1 | 0.3 | 1,521 | 139.2 | 0.1 | 0.1 | -226 |
| 中東欧・ロシア等 | 17,365 | 117.8 | 1.1 | 3.0 | 46,614 | 101.3 | 1.8 | 0.2 | -29,249 |
| ロシア | 4,136 | 97.3 | 0.3 | -0.1 | 23,193 | 131.9 | 0.9 | 1.6 | -19,057 |
| チェコ | 4,433 | 134.3 | 0.3 | 1.3 | 5,344 | 134.8 | 0.2 | 0.4 | -910 |
| ハンガリー | 2,353 | 136.4 | 0.1 | 0.7 | 4,628 | 116.6 | 0.2 | 0.2 | -2,275 |
| ポーランド | 3,671 | 118.5 | 0.2 | 0.7 | 4,166 | 63.6 | 0.2 | -0.7 | -495 |
| (EU) | 220,283 | 112.3 | 13.7 | 28.0 | 466,502 | 114.6 | 17.6 | 16.6 | -246,219 |
| 中東 | 20,335 | 119.1 | 1.3 | 3.8 | 20,871 | 186.0 | 0.8 | 2.7 | -536 |
| サウジアラビア | 2,157 | 149.8 | 0.1 | 0.8 | 1,264 | 347.0 | 0.0 | 0.3 | 892 |
| アラブ首長国連邦 | 5,101 | 112.7 | 0.3 | 0.7 | 2,591 | 232.1 | 0.1 | 0.4 | 2,510 |
| イスラエル | 11,641 | 130.0 | 0.7 | 3.1 | 8,476 | 127.0 | 0.3 | 0.5 | 3,165 |
| アフリカ | 4,023 | 101.5 | 0.3 | 0.1 | 32,749 | 111.5 | 1.2 | 0.9 | -28,726 |
| 南アフリカ共和国 | 1,078 | 82.6 | 0.1 | -0.3 | 27,479 | 112.7 | 1.0 | 0.9 | -26,401 |

5. 輸 出 品 別 表 (東京税関管内)

平成30年10月分

(単位：百万円、%)

| 商 品 名 | 単位 | 数 量 | 前 年 月 比 | 価 額 | 前 年 月 比 | 構成比 | 寄与率 |
|---------------|-----|-----------|---------|-----------|---------|-------|-------|
| 総額 | | | | 1,607,391 | 105.7 | 100.0 | 100.0 |
| 食料品 | | | | 15,251 | 121.6 | 0.9 | 3.1 |
| 原料品 | | | | 12,352 | 102.8 | 0.8 | 0.4 |
| 金属鉱・くず | MT | 58,616 | 81.8 | 3,747 | 91.1 | 0.2 | -0.4 |
| 化学製品 | | | | 183,135 | 116.6 | 11.4 | 30.4 |
| 有機化合物 | | | | 13,892 | 102.9 | 0.9 | 0.5 |
| 無機化合物 | MT | 7,659 | 110.6 | 8,744 | 102.7 | 0.5 | 0.3 |
| 染料・塗料等 | MT | 2,992 | 101.4 | 14,390 | 116.9 | 0.9 | 2.4 |
| 医薬品 | MT | 450 | 89.5 | 26,020 | 136.5 | 1.6 | 8.1 |
| 化粧品類 | MT | 10,562 | 108.5 | 23,801 | 135.4 | 1.5 | 7.2 |
| プラスチック | MT | 65,281 | 93.0 | 48,096 | 106.0 | 3.0 | 3.2 |
| 原料別製品 | | | | 112,060 | 104.8 | 7.0 | 6.0 |
| ゴム製品 | MT | 6,320 | 99.5 | 8,136 | 98.7 | 0.5 | -0.1 |
| 紙類・同製品 | MT | 31,957 | 90.8 | 5,059 | 102.6 | 0.3 | 0.1 |
| 非金属鉱物製品 | | | | 22,195 | 123.2 | 1.4 | 4.9 |
| 鉄鋼 | MT | 34,809 | 100.5 | 6,331 | 105.5 | 0.4 | 0.4 |
| 非鉄金属 | MT | 7,246 | 96.6 | 33,435 | 94.7 | 2.1 | -2.2 |
| (銅・同合金) | MT | 3,045 | 98.5 | 10,233 | 107.7 | 0.6 | 0.9 |
| 金属製品 | | | | 30,317 | 103.2 | 1.9 | 1.1 |
| (手道具類・機械用工具) | MT | 707 | 84.7 | 13,537 | 103.5 | 0.8 | 0.5 |
| 機械類・輸送用機器 | | | | 777,716 | 106.8 | 48.4 | 57.4 |
| 原動機 | MT | 18,794 | 123.7 | 59,511 | 120.4 | 3.7 | 11.7 |
| (内燃機関) | MT | 16,922 | 123.5 | 53,864 | 121.2 | 3.4 | 10.9 |
| 農業用機械 | | | | 11,062 | 123.4 | 0.7 | 2.4 |
| (トラクター) | NO | 5,911 | 118.9 | 10,431 | 123.6 | 0.6 | 2.3 |
| 事務用機器 | | | | 53,599 | 86.6 | 3.3 | -9.7 |
| (電算機類(含周辺機器)) | TNO | 525 | 91.1 | 14,087 | 85.5 | 0.9 | -2.8 |
| (電算機類の部分品) | MT | 5,768 | 80.9 | 37,413 | 85.5 | 2.3 | -7.4 |
| 金属加工機械 | | | | 6,954 | 64.3 | 0.4 | -4.5 |
| (工作機械) | NO | 536 | 32.5 | 3,006 | 40.0 | 0.2 | -5.3 |
| 加熱用・冷却用機器 | | | | 6,318 | 117.3 | 0.4 | 1.1 |
| ポンプ・遠心分離機 | | | | 25,409 | 99.2 | 1.6 | -0.2 |
| ベアリング・同部分品 | MT | 3,554 | 129.9 | 8,384 | 116.4 | 0.5 | 1.4 |
| 半導体等製造装置 | MT | 3,340 | 121.5 | 100,947 | 129.9 | 6.3 | 27.0 |
| 重電機器 | | | | 19,782 | 106.1 | 1.2 | 1.3 |
| 電気回路等の機器 | | | | 64,067 | 100.7 | 4.0 | 0.5 |
| 映像機器 | TNO | 364 | 90.7 | 11,563 | 83.6 | 0.7 | -2.6 |
| (映像記録・再生機器) | NO | 224,490 | 68.4 | 9,618 | 79.6 | 0.6 | -2.9 |
| 音響・映像機器の部分品 | KG | 450,162 | 102.9 | 13,000 | 87.7 | 0.8 | -2.1 |
| 通信機 | | | | 18,890 | 63.5 | 1.2 | -12.6 |
| 電池 | | | | 14,939 | 173.2 | 0.9 | 7.3 |
| 半導体等電子部品 | | | | 100,758 | 125.5 | 6.3 | 23.8 |
| (I C) | TNO | 3,004,555 | 108.3 | 58,817 | 123.3 | 3.7 | 12.9 |
| (個別半導体) | TNO | 3,146,521 | 128.4 | 29,433 | 134.6 | 1.8 | 8.8 |
| 自動車用等の電気機器 | | | | 4,918 | 105.0 | 0.3 | 0.3 |
| 電気計測機器 | | | | 49,190 | 111.8 | 3.1 | 6.0 |
| コンデンサー | TH | 8,236,617 | 113.6 | 14,475 | 116.9 | 0.9 | 2.4 |
| 自動車 | NO | 3,824 | 112.6 | 6,951 | 98.7 | 0.4 | -0.1 |
| 自動車の部分品 | MT | 25,783 | 102.4 | 37,919 | 97.6 | 2.4 | -1.1 |
| 航空機類 | | | | 5,811 | 116.5 | 0.4 | 1.0 |
| その他 | | | | 506,877 | 100.5 | 31.5 | 2.7 |
| 科学光学機器 | | | | 80,900 | 113.5 | 5.0 | 11.2 |
| (写真機用レンズ) | MT | 197 | 88.9 | 11,972 | 90.0 | 0.7 | -1.5 |
| (計測機器類) | | | | 20,056 | 134.7 | 1.2 | 6.0 |
| 時計・部分品 | | | | 8,523 | 102.1 | 0.5 | 0.2 |
| 写真用・映画用材料 | | | | 25,990 | 127.8 | 1.6 | 6.6 |
| 記録媒体(含記録済) | TNO | 9,668 | 107.1 | 10,369 | 100.4 | 0.6 | 0.1 |
| プラスチック製品 | MT | 2,744 | 110.4 | 9,012 | 109.1 | 0.6 | 0.9 |
| 事務用品 | | | | 4,826 | 95.4 | 0.3 | -0.3 |
| 再輸出品 | | | | 274,464 | 97.3 | 17.1 | -8.8 |

6. 輸 入 品 別 表 (東京税関管内)

平成30年10月分

(単位: 百万円、%)

| 商 品 名 | 単位 | 数 量 | 前 年 月 比 | 価 額 | 前 年 月 比 | 構成比 | 寄与率 |
|----------------|-----|-----------|---------|-----------|---------|-------|-------|
| 総額 | | | | 2,647,742 | 115.7 | 100.0 | 100.0 |
| 食料品 | | | | 199,690 | 99.8 | 7.5 | -0.1 |
| 肉類・同調製品 | MT | 89,074 | 112.7 | 46,854 | 117.0 | 1.8 | 1.9 |
| 魚介類・同調製品 | MT | 61,543 | 108.9 | 61,368 | 110.1 | 2.3 | 1.6 |
| (さけ・ます) | MT | 11,694 | 130.4 | 11,774 | 131.1 | 0.4 | 0.8 |
| (えび) | MT | 10,493 | 95.0 | 12,537 | 88.7 | 0.5 | -0.4 |
| 果実 | MT | 53,982 | 110.1 | 13,660 | 121.2 | 0.5 | 0.7 |
| 野菜 | MT | 73,180 | 126.3 | 14,927 | 125.8 | 0.6 | 0.9 |
| アルコール飲料 | KL | 20,270 | 89.2 | 14,260 | 105.6 | 0.5 | 0.2 |
| たばこ | | | | 15,809 | 41.3 | 0.6 | -6.3 |
| 原料品 | | | | 35,093 | 118.6 | 1.3 | 1.5 |
| 木材 | | | | 8,400 | 122.5 | 0.3 | 0.4 |
| 鉱物性燃料 | | | | 44,358 | 181.5 | 1.7 | 5.6 |
| 化学製品 | | | | 364,578 | 134.5 | 13.8 | 26.1 |
| 有機化合物 | | | | 56,628 | 140.6 | 2.1 | 4.6 |
| 無機化合物 | MT | 58,972 | 170.9 | 17,250 | 130.4 | 0.7 | 1.1 |
| 医薬品 | MT | 3,662 | 119.2 | 192,887 | 141.0 | 7.3 | 15.6 |
| 化粧品類 | MT | 26,334 | 102.9 | 24,754 | 110.0 | 0.9 | 0.6 |
| プラスチック | MT | 97,523 | 130.6 | 33,352 | 128.1 | 1.3 | 2.0 |
| 原料別製品 | | | | 191,438 | 113.0 | 7.2 | 6.2 |
| 木製品等 (除家具) | | | | 13,595 | 104.3 | 0.5 | 0.2 |
| 紙類・同製品 | MT | 48,439 | 88.4 | 10,892 | 107.0 | 0.4 | 0.2 |
| 織物用糸・繊維製品 | | | | 24,329 | 118.2 | 0.9 | 1.0 |
| 非金属鉱物製品 | | | | 26,377 | 120.0 | 1.0 | 1.2 |
| (ダイヤモンド) | GR | 30,372 | 121.6 | 7,358 | 121.8 | 0.3 | 0.4 |
| 非鉄金属 | MT | 13,840 | 106.7 | 60,661 | 109.9 | 2.3 | 1.5 |
| (白金族の金属) | KG | 12,551 | 118.3 | 41,173 | 129.2 | 1.6 | 2.6 |
| (銀) | KG | 108,786 | 55.4 | 4,734 | 39.8 | 0.2 | -2.0 |
| 金属製品 | | | | 38,403 | 116.9 | 1.5 | 1.6 |
| 機械類・輸送用機器 | | | | 1,219,268 | 114.1 | 46.0 | 42.1 |
| 原動機 | MT | 6,870 | 121.3 | 68,034 | 135.3 | 2.6 | 5.0 |
| 事務用機器 | | | | 174,839 | 108.6 | 6.6 | 3.8 |
| (電算機類 (含周辺機器)) | TNO | 5,214 | 116.0 | 138,088 | 108.1 | 5.2 | 2.9 |
| (電算機類の部分品) | MT | 5,064 | 113.9 | 32,161 | 110.5 | 1.2 | 0.9 |
| 加熱用・冷却用機器 | | | | 14,216 | 133.6 | 0.5 | 1.0 |
| ポンプ・遠心分離機 | | | | 23,368 | 124.8 | 0.9 | 1.3 |
| 半導体等製造装置 | MT | 1,025 | 103.7 | 41,796 | 259.3 | 1.6 | 7.2 |
| 重電機器 | | | | 25,486 | 115.8 | 1.0 | 1.0 |
| 電気回路等の機器 | MT | 2,881 | 118.3 | 25,221 | 110.4 | 1.0 | 0.7 |
| 音響・映像機器 (含部品) | | | | 59,431 | 111.1 | 2.2 | 1.7 |
| (映像記録・再生機器) | NO | 1,083,106 | 91.7 | 15,802 | 101.5 | 0.6 | 0.1 |
| 通信機 | | | | 281,517 | 102.6 | 10.6 | 2.0 |
| (電話機) | TNO | 2,744 | 93.3 | 200,260 | 99.0 | 7.6 | -0.6 |
| 家庭用電気機器 | | | | 23,329 | 112.1 | 0.9 | 0.7 |
| 半導体等電子部品 | | | | 191,444 | 117.9 | 7.2 | 8.1 |
| (I C) | TNO | 1,179,880 | 100.0 | 168,058 | 118.3 | 6.3 | 7.2 |
| 電気計測機器 | | | | 48,332 | 116.8 | 1.8 | 1.9 |
| 自動車の部分品 | MT | 20,911 | 123.1 | 24,393 | 128.5 | 0.9 | 1.5 |
| 航空機類 | MT | 359 | 155.4 | 46,090 | 150.3 | 1.7 | 4.3 |
| その他 | | | | 593,315 | 112.7 | 22.4 | 18.7 |
| 家具 | MT | 40,947 | 117.7 | 22,235 | 117.8 | 0.8 | 0.9 |
| バッグ類 | MT | 7,530 | 115.0 | 41,425 | 112.3 | 1.6 | 1.3 |
| 衣類・同附属品 | | | | 152,691 | 126.9 | 5.8 | 9.0 |
| はき物 | MT | 12,711 | 111.0 | 30,913 | 114.6 | 1.2 | 1.1 |
| 科学光学機器 | | | | 128,464 | 118.1 | 4.9 | 5.5 |
| 時計・部分品 | | | | 28,304 | 96.8 | 1.1 | -0.3 |
| 記録媒体 (含記録済) | | | | 11,764 | 105.2 | 0.4 | 0.2 |
| プラスチック製品 | MT | 47,026 | 113.8 | 29,021 | 116.3 | 1.1 | 1.1 |
| がん具類 | MT | 11,039 | 103.4 | 23,454 | 96.3 | 0.9 | -0.3 |
| 再輸入品 | | | | 57,749 | 129.5 | 2.2 | 3.7 |
| 金 | KG | 145 | 78.0 | 449 | 55.6 | 0.0 | -0.1 |

(製品輸入比率 89.5%)

7-1. 輸 出 地 域（国）別 品 別 表（東京税関管内）

平成30年10月分

(単位：百万円、%)

| 商 品 名 | アメリカ合衆国 | | | E U | | | 中華人民共和国 (含香港・マカオ) | | |
|---------------|---------|------------|-------|---------|------------|-------|----------------------|------------|-------|
| | 価 額 | 前 年 同月比 | 寄与率 | 価 額 | 前 年 同月比 | 寄与率 | 価 額 | 前 年 同月比 | 寄与率 |
| 総額 | 322,904 | 110.7 | 100.0 | 220,283 | 112.3 | 100.0 | 427,412 | 105.4 | 100.0 |
| 食料品 | 2,026 | 104.5 | 0.3 | 1,358 | 208.5 | 2.9 | 5,309 | 131.9 | 5.9 |
| 原料品 | 628 | 94.9 | -0.1 | 1,144 | 76.4 | -1.5 | 4,719 | 160.4 | 8.2 |
| 金属鉱・くず | 78 | 41.3 | -0.4 | 29 | 12.9 | -0.8 | 852 | 94.5 | -0.2 |
| 化学製品 | 32,704 | 115.2 | 13.9 | 22,212 | 117.7 | 13.9 | 51,924 | 118.1 | 36.5 |
| 有機化合物 | 1,941 | 98.5 | -0.1 | 5,712 | 116.9 | 3.4 | 1,041 | 49.0 | -5.0 |
| 無機化合物 | 1,655 | 77.6 | -1.5 | 670 | 89.1 | -0.3 | 1,159 | 141.2 | 1.6 |
| 染料・塗料等 | 1,731 | 131.5 | 1.3 | 1,084 | 89.9 | -0.5 | 4,135 | 111.4 | 1.9 |
| 医薬品 | 11,217 | 120.9 | 6.2 | 3,255 | 133.7 | 3.4 | 4,061 | 197.9 | 9.2 |
| 化粧品類 | 1,485 | 126.5 | 1.0 | 816 | 98.6 | -0.0 | 14,888 | 145.9 | 21.5 |
| プラスチック | 6,401 | 118.2 | 3.2 | 4,952 | 108.8 | 1.7 | 17,211 | 98.7 | -1.0 |
| 原料別製品 | 17,157 | 117.5 | 8.2 | 13,332 | 114.8 | 7.1 | 29,823 | 99.4 | -0.8 |
| ゴム製品 | 2,656 | 98.6 | -0.1 | 1,062 | 96.9 | -0.1 | 1,787 | 91.1 | -0.8 |
| 紙類・同製品 | 499 | 85.6 | -0.3 | 543 | 86.7 | -0.3 | 1,025 | 67.6 | -2.3 |
| 非金属鉱物製品 | 3,930 | 128.3 | 2.8 | 2,979 | 102.7 | 0.3 | 5,272 | 124.5 | 4.8 |
| 鉄鋼 | 755 | 123.0 | 0.5 | 521 | 99.5 | -0.0 | 1,083 | 90.5 | -0.5 |
| 非鉄金属 | 2,717 | 217.8 | 4.7 | 3,399 | 154.2 | 5.0 | 10,719 | 89.5 | -5.8 |
| (銅・同合金) | 1,117 | 250.6 | 2.2 | 211 | 120.7 | 0.2 | 3,473 | 148.9 | 5.2 |
| 金属製品 | 5,849 | 102.3 | 0.4 | 3,895 | 102.7 | 0.4 | 7,763 | 108.5 | 2.8 |
| (手道具類・機械用工具) | 2,457 | 104.5 | 0.3 | 2,393 | 109.7 | 0.9 | 3,321 | 98.6 | -0.2 |
| 機械類・輸送用機器 | 182,672 | 111.7 | 61.5 | 103,409 | 96.6 | -15.2 | 192,930 | 104.9 | 41.7 |
| 原動機 | 30,353 | 121.6 | 17.3 | 8,509 | 103.3 | 1.1 | 8,904 | 122.2 | 7.4 |
| (内燃機関) | 29,338 | 122.2 | 17.1 | 7,176 | 99.6 | -0.1 | 7,374 | 121.0 | 5.9 |
| 農業用機械 | 6,852 | 133.7 | 5.6 | 1,291 | 267.4 | 3.4 | 38 | 26.4 | -0.5 |
| (トラクター) | 6,818 | 134.4 | 5.6 | 1,191 | 277.2 | 3.2 | 1 | 全増 | 0.0 |
| 事務用機器 | 12,736 | 85.3 | -7.1 | 13,282 | 72.0 | -21.4 | 11,973 | 106.6 | 3.4 |
| (電算機類(含周辺機器)) | 5,875 | 96.1 | -0.8 | 4,133 | 61.4 | -10.8 | 1,538 | 102.1 | 0.1 |
| (電算機類の部分品) | 6,642 | 77.8 | -6.1 | 8,665 | 76.3 | -11.2 | 9,972 | 106.5 | 2.8 |
| 金属加工機械 | 1,462 | 121.5 | 0.8 | 1,371 | 145.2 | 1.8 | 1,323 | 22.2 | -21.3 |
| (工作機械) | 699 | 111.1 | 0.2 | 995 | 188.1 | 1.9 | 545 | 10.3 | -21.9 |
| 加熱用・冷却用機器 | 2,016 | 138.4 | 1.8 | 1,131 | 93.5 | -0.3 | 1,086 | 109.6 | 0.4 |
| ポンプ・遠心分離機 | 6,077 | 116.0 | 2.7 | 5,524 | 86.8 | -3.5 | 5,349 | 107.0 | 1.6 |
| ベアリング・同部分品 | 1,790 | 113.4 | 0.7 | 2,108 | 121.8 | 1.6 | 1,781 | 106.8 | 0.5 |
| 半導体等製造装置 | 26,394 | 169.4 | 34.8 | 8,440 | 184.1 | 16.0 | 24,529 | 127.9 | 24.6 |
| 重電機器 | 3,775 | 92.3 | -1.0 | 2,956 | 138.4 | 3.4 | 6,317 | 119.8 | 4.8 |
| 電気回路等の機器 | 5,703 | 116.0 | 2.5 | 4,981 | 97.0 | -0.6 | 25,916 | 91.1 | -11.6 |
| 映像機器 | 4,646 | 116.6 | 2.1 | 2,634 | 90.7 | -1.1 | 2,270 | 60.0 | -6.9 |
| (映像記録・再生機器) | 4,006 | 112.9 | 1.5 | 1,840 | 86.0 | -1.2 | 2,090 | 57.0 | -7.3 |
| 音響・映像機器の部分品 | 2,210 | 56.7 | -5.4 | 636 | 69.7 | -1.2 | 5,473 | 124.6 | 5.0 |
| 通信機 | 4,961 | 104.8 | 0.7 | 2,159 | 93.1 | -0.7 | 4,479 | 108.4 | 1.6 |
| 電池 | 3,501 | 480.2 | 8.9 | 2,255 | 203.4 | 4.8 | 4,796 | 142.8 | 6.6 |
| 半導体等電子部品 | 6,255 | 93.2 | -1.5 | 5,568 | 85.2 | -4.0 | 32,827 | 113.3 | 17.7 |
| (I C) | 3,590 | 84.6 | -2.1 | 2,941 | 85.3 | -2.1 | 20,717 | 120.1 | 15.9 |
| (個別半導体) | 1,676 | 101.5 | 0.1 | 2,376 | 81.4 | -2.3 | 9,295 | 96.5 | -1.5 |
| 自動車用等の電気機器 | 1,895 | 108.7 | 0.5 | 636 | 94.1 | -0.2 | 759 | 126.1 | 0.7 |
| 電気計測機器 | 8,837 | 125.5 | 5.8 | 6,138 | 84.9 | -4.5 | 11,258 | 105.5 | 2.7 |
| コンデンサー | 2,047 | 120.3 | 1.1 | 2,241 | 107.3 | 0.6 | 6,888 | 120.8 | 5.5 |
| 自動車 | 143 | 265.5 | 0.3 | 38 | 65.3 | -0.1 | 13 | 13.5 | -0.4 |
| 自動車の部分品 | 19,278 | 101.9 | 1.1 | 2,420 | 94.2 | -0.6 | 3,507 | 82.7 | -3.4 |
| 航空機類 | 3,644 | 89.6 | -1.4 | 452 | 344.7 | 1.3 | 322 | 225.1 | 0.8 |
| その他 | 87,717 | 106.1 | 16.2 | 78,827 | 139.5 | 92.7 | 142,707 | 101.3 | 8.5 |
| 科学光学機器 | 17,640 | 115.2 | 7.5 | 16,684 | 115.4 | 9.3 | 23,975 | 119.3 | 17.8 |
| (写真機用レンズ) | 3,460 | 114.9 | 1.4 | 3,241 | 90.5 | -1.4 | 2,670 | 74.2 | -4.3 |
| (計測機器類) | 4,083 | 148.0 | 4.3 | 3,104 | 158.7 | 4.8 | 4,785 | 122.9 | 4.1 |
| 時計・部分品 | 366 | 127.7 | 0.3 | 419 | 175.5 | 0.7 | 6,331 | 94.9 | -1.6 |
| 写真用・映画用材料 | 6,839 | 114.4 | 2.8 | 3,264 | 119.8 | 2.2 | 3,916 | 136.8 | 4.8 |
| 記録媒体(含記録済) | 1,871 | 94.3 | -0.4 | 645 | 61.9 | -1.6 | 2,257 | 103.6 | 0.4 |
| プラスチック製品 | 1,728 | 89.4 | -0.7 | 1,320 | 125.1 | 1.1 | 2,209 | 103.7 | 0.4 |
| 事務用品 | 1,061 | 101.2 | 0.0 | 939 | 108.3 | 0.3 | 909 | 88.6 | -0.5 |
| 再輸出品 | 51,085 | 102.5 | 3.9 | 40,400 | 120.1 | 28.1 | 68,723 | 88.9 | -39.4 |

7-2. 輸 出 地 域 (国) 別 品 別 表 (東京税関管内)

平成30年10月分

(単位: 百万円、%)

| 商 品 名 | 大 韓 民 国 | | | 台 湾 | | | A S E A N | | |
|---------------|---------|------------|-------|---------|------------|--------|-----------|------------|--------|
| | 価 額 | 前 年 同月比 | 寄与率 | 価 額 | 前 年 同月比 | 寄与率 | 価 額 | 前 年 同月比 | 寄与率 |
| 総額 | 102,396 | 108.5 | 100.0 | 116,704 | 103.2 | 100.0 | 302,849 | 103.8 | 100.0 |
| 食料品 | 700 | 132.6 | 2.1 | 2,147 | 118.6 | 9.3 | 2,519 | 111.7 | 2.4 |
| 原料品 | 2,200 | 74.7 | -9.3 | 902 | 147.8 | 8.1 | 2,073 | 76.0 | -5.9 |
| 金属鉱・くず | 1,507 | 65.6 | -9.8 | 506 | 217.1 | 7.6 | 670 | 280.1 | 3.9 |
| 化学製品 | 23,311 | 121.7 | 51.7 | 17,696 | 109.4 | 41.9 | 23,403 | 110.8 | 20.5 |
| 有機化合物 | 2,796 | 136.3 | 9.3 | 624 | 102.4 | 0.4 | 731 | 104.1 | 0.3 |
| 無機化合物 | 797 | 100.1 | 0.0 | 766 | 117.7 | 3.2 | 3,420 | 109.7 | 2.7 |
| 染料・塗料等 | 3,063 | 133.2 | 9.5 | 1,528 | 118.4 | 6.6 | 2,351 | 117.7 | 3.2 |
| 医薬品 | 963 | 101.5 | 0.2 | 608 | 52.9 | -15.0 | 1,028 | 107.4 | 0.6 |
| 化粧品類 | 2,827 | 155.5 | 12.5 | 951 | 101.7 | 0.4 | 2,095 | 124.6 | 3.7 |
| プラスチック | 4,539 | 117.1 | 8.2 | 4,149 | 107.4 | 7.9 | 7,896 | 105.5 | 3.7 |
| 原料別製品 | 9,008 | 84.0 | -21.4 | 11,648 | 101.9 | 6.1 | 24,611 | 107.3 | 15.0 |
| ゴム製品 | 257 | 102.2 | 0.1 | 241 | 116.4 | 0.9 | 1,455 | 109.3 | 1.1 |
| 紙類・同製品 | 183 | 81.0 | -0.5 | 443 | 127.6 | 2.6 | 1,654 | 133.2 | 3.7 |
| 非金属鉱物製品 | 2,273 | 123.5 | 5.4 | 3,409 | 138.6 | 26.2 | 3,130 | 120.5 | 4.8 |
| 鉄鋼 | 633 | 111.6 | 0.8 | 688 | 200.3 | 9.5 | 2,078 | 96.2 | -0.7 |
| 非鉄金属 | 2,256 | 51.7 | -26.2 | 5,383 | 78.4 | -41.1 | 8,216 | 101.5 | 1.1 |
| (銅・同合金) | 1,167 | 64.3 | -8.0 | 2,021 | 92.4 | -4.6 | 2,093 | 88.5 | -2.4 |
| 金属製品 | 3,125 | 97.9 | -0.8 | 1,079 | 100.9 | 0.3 | 6,253 | 100.6 | 0.4 |
| (手道具類・機械用工具) | 943 | 97.2 | -0.3 | 535 | 109.1 | 1.2 | 2,750 | 99.7 | -0.1 |
| 機械類・輸送用機器 | 37,231 | 97.6 | -11.2 | 60,930 | 115.0 | 220.4 | 149,460 | 110.0 | 122.1 |
| 原動機 | 971 | 112.0 | 1.3 | 187 | 79.9 | -1.3 | 7,299 | 149.9 | 21.8 |
| (内燃機関) | 483 | 95.9 | -0.3 | 95 | 92.9 | -0.2 | 6,635 | 158.9 | 22.1 |
| 農業用機械 | 73 | 64.7 | -0.5 | 360 | 153.2 | 3.5 | 1,532 | 118.4 | 2.1 |
| (トラクター) | 38 | 49.0 | -0.5 | 48 | 59.2 | -0.9 | 1,510 | 118.1 | 2.1 |
| 事務用機器 | 1,164 | 91.8 | -1.3 | 497 | 72.9 | -5.1 | 10,877 | 92.7 | -7.7 |
| (電算機類(含周辺機器)) | 387 | 84.3 | -0.9 | 253 | 108.7 | 0.6 | 1,201 | 151.0 | 3.6 |
| (電算機類の部分品) | 749 | 98.4 | -0.2 | 221 | 58.4 | -4.4 | 9,097 | 85.3 | -14.1 |
| 金属加工機械 | 318 | 112.4 | 0.4 | 224 | 37.1 | -10.5 | 1,519 | 127.2 | 2.9 |
| (工作機械) | 82 | 60.0 | -0.7 | 105 | 22.1 | -10.2 | 378 | 136.8 | 0.9 |
| 加熱用・冷却用機器 | 346 | 164.2 | 1.7 | 310 | 69.9 | -3.7 | 824 | 104.1 | 0.3 |
| ポンプ・遠心分離機 | 1,939 | 80.7 | -5.8 | 1,509 | 116.4 | 5.9 | 3,151 | 92.4 | -2.3 |
| ベアリング・同部分品 | 528 | 104.8 | 0.3 | 223 | 73.4 | -2.2 | 1,274 | 126.1 | 2.4 |
| 半導体等製造装置 | 6,014 | 95.3 | -3.7 | 19,755 | 111.6 | 56.6 | 6,743 | 78.2 | -16.9 |
| 重電機器 | 1,182 | 94.1 | -0.9 | 2,121 | 75.4 | -19.1 | 2,785 | 114.3 | 3.1 |
| 電気回路等の機器 | 4,640 | 84.4 | -10.7 | 3,758 | 86.9 | -15.6 | 16,626 | 129.3 | 33.8 |
| 映像機器 | 337 | 64.8 | -2.3 | 161 | 75.7 | -1.4 | 564 | 74.9 | -1.7 |
| (映像記録・再生機器) | 304 | 60.5 | -2.5 | 68 | 36.7 | -3.3 | 412 | 75.0 | -1.2 |
| 音響・映像機器の部分品 | 596 | 36.1 | -13.1 | 213 | 89.1 | -0.7 | 2,847 | 100.3 | 0.1 |
| 通信機 | 226 | 107.5 | 0.2 | 448 | 25.4 | -36.3 | 5,248 | 36.9 | -80.5 |
| 電池 | 226 | 106.5 | 0.2 | 55 | 59.8 | -1.0 | 3,748 | 127.2 | 7.2 |
| 半導体等電子部品 | 4,027 | 100.8 | 0.4 | 12,645 | 184.7 | 160.3 | 37,744 | 144.6 | 104.6 |
| (I C) | 2,155 | 82.6 | -5.6 | 9,067 | 275.0 | 159.6 | 19,512 | 119.8 | 28.9 |
| (個別半導体) | 1,505 | 140.1 | 5.4 | 933 | 91.6 | -2.4 | 13,189 | 251.1 | 71.3 |
| 自動車用等の電気機器 | 8 | 177.8 | 0.0 | 36 | 98.2 | -0.0 | 1,197 | 107.5 | 0.8 |
| 電気計測機器 | 5,902 | 139.6 | 20.8 | 6,969 | 111.2 | 19.4 | 7,314 | 114.2 | 8.2 |
| コンデンサー | 692 | 111.0 | 0.9 | 782 | 96.3 | -0.8 | 1,659 | 125.0 | 3.0 |
| 自動車 | 1 | 2.0 | -0.6 | 2,574 | 174.1 | 30.3 | 1,741 | 67.2 | -7.6 |
| 自動車の部分品 | 133 | 81.9 | -0.4 | 214 | 100.3 | 0.0 | 9,960 | 109.0 | 7.4 |
| 航空機類 | 37 | 58.3 | -0.3 | 4 | 70.5 | -0.0 | 507 | 185.1 | 2.1 |
| その他 | 29,947 | 130.9 | 88.0 | 23,382 | 77.7 | -185.8 | 100,783 | 94.4 | -54.1 |
| 科学光学機器 | 6,269 | 187.9 | 36.5 | 2,494 | 88.5 | -8.9 | 8,072 | 92.5 | -5.9 |
| (写真機用レンズ) | 297 | 64.9 | -2.0 | 99 | 117.9 | 0.4 | 831 | 85.4 | -1.3 |
| (計測機器類) | 3,311 | 325.0 | 28.5 | 1,242 | 117.4 | 5.1 | 2,041 | 97.4 | -0.5 |
| 時計・部分品 | 103 | 147.4 | 0.4 | 120 | 97.0 | -0.1 | 757 | 132.8 | 1.7 |
| 写真用・映画用材料 | 4,560 | 168.8 | 23.1 | 5,274 | 122.2 | 26.5 | 1,490 | 136.0 | 3.5 |
| 記録媒体(含記録済) | 677 | 120.6 | 1.4 | 521 | 88.0 | -2.0 | 4,063 | 121.0 | 6.3 |
| プラスチック製品 | 629 | 153.0 | 2.7 | 583 | 132.8 | 4.0 | 2,058 | 110.5 | 1.8 |
| 事務用品 | 500 | 89.9 | -0.7 | 197 | 108.1 | 0.4 | 379 | 90.3 | -0.4 |
| 再輸出品 | 14,167 | 114.3 | 22.1 | 10,933 | 68.1 | -141.7 | 59,514 | 82.9 | -110.0 |

8-1. 輸 入 地 域（ 国 ） 別 品 別 表（ 東京税関管内 ）

平成30年10月分

（単位：百万円、％）

| 商 品 名 | アメリカ合衆国 | | | E U | | | 中華人民共和国 （含香港・マカオ） | | |
|---------------|---------|--------------|-------|---------|--------------|-------|----------------------|--------------|-------|
| | 価 額 | 前 年 同 月 比 | 寄与率 | 価 額 | 前 年 同 月 比 | 寄与率 | 価 額 | 前 年 同 月 比 | 寄与率 |
| 総額 | 407,074 | 124.2 | 100.0 | 466,502 | 114.6 | 100.0 | 808,843 | 109.5 | 100.0 |
| 食料品 | 36,937 | 114.3 | 5.8 | 32,930 | 69.8 | -23.9 | 21,262 | 117.3 | 4.5 |
| 肉類・同調製品 | 13,445 | 117.1 | 2.5 | 8,164 | 122.4 | 2.5 | 1,638 | 149.8 | 0.8 |
| 魚介類・同調製品 | 5,641 | 79.1 | -1.9 | 1,287 | 133.5 | 0.5 | 8,281 | 118.4 | 1.8 |
| （さけ・ます） | 829 | 76.9 | -0.3 | 99 | 161.1 | 0.1 | - | - | - |
| （えび） | 35 | 179.4 | 0.0 | 34 | 44.2 | -0.1 | 364 | 53.5 | -0.5 |
| 果実 | 4,194 | 132.4 | 1.3 | 423 | 91.8 | -0.1 | 2,030 | 107.9 | 0.2 |
| 野菜 | 2,609 | 123.9 | 0.6 | 1,651 | 121.0 | 0.5 | 6,403 | 122.1 | 1.7 |
| アルコール飲料 | 2,104 | 118.4 | 0.4 | 10,003 | 108.0 | 1.2 | 49 | 49.5 | -0.1 |
| たばこ | 262 | 283.4 | 0.2 | 3,473 | 16.9 | -28.7 | 82 | 94.0 | -0.0 |
| 原料品 | 7,321 | 108.0 | 0.7 | 5,173 | 124.4 | 1.7 | 4,135 | 172.4 | 2.5 |
| 木材 | 557 | 153.1 | 0.2 | 1,776 | 120.6 | 0.5 | 347 | 126.3 | 0.1 |
| 鉱物性燃料 | 1,437 | 43.3 | -2.4 | 4,821 | 14.0倍 | 7.5 | 417 | 225.2 | 0.3 |
| 化学製品 | 71,739 | 161.6 | 34.5 | 167,668 | 130.7 | 66.2 | 27,418 | 135.6 | 10.3 |
| 有機化合物 | 4,404 | 89.6 | -0.6 | 32,524 | 159.9 | 20.5 | 6,883 | 138.0 | 2.7 |
| 無機化合物 | 5,625 | 151.0 | 2.4 | 2,035 | 98.4 | -0.1 | 5,036 | 136.6 | 1.9 |
| 医薬品 | 39,624 | 258.9 | 30.6 | 106,375 | 126.8 | 37.8 | 2,732 | 176.1 | 1.7 |
| 化粧品類 | 3,907 | 96.7 | -0.2 | 9,961 | 109.8 | 1.5 | 3,681 | 134.2 | 1.3 |
| プラスチック | 6,401 | 103.1 | 0.2 | 5,807 | 126.6 | 2.0 | 3,912 | 118.9 | 0.9 |
| 原料別製品 | 14,666 | 120.0 | 3.1 | 23,281 | 126.2 | 8.1 | 53,203 | 116.2 | 10.6 |
| 木製品等（除家具） | 125 | 152.3 | 0.1 | 1,734 | 122.0 | 0.5 | 3,813 | 116.3 | 0.8 |
| 紙類・同製品 | 1,233 | 100.6 | 0.0 | 1,701 | 98.8 | -0.0 | 5,105 | 105.9 | 0.4 |
| 織物用糸・繊維製品 | 1,322 | 112.7 | 0.2 | 2,256 | 129.4 | 0.9 | 13,438 | 117.9 | 2.9 |
| 非金属鉱物製品 | 2,860 | 118.5 | 0.6 | 3,623 | 105.7 | 0.3 | 6,824 | 115.9 | 1.3 |
| （ダイヤモンド） | 45 | 40.1 | -0.1 | 906 | 120.3 | 0.3 | 532 | 85.7 | -0.1 |
| 非鉄金属 | 4,072 | 165.7 | 2.0 | 4,780 | 223.4 | 4.4 | 3,433 | 98.1 | -0.1 |
| （白金族の金属） | 177 | 255.7 | 0.1 | 2,907 | 363.4 | 3.5 | 13 | 3.4 | -0.5 |
| （銀） | 357 | 84.9 | -0.1 | 166 | 150.0 | 0.1 | 38 | 6.1 | -0.8 |
| 金属製品 | 3,411 | 104.3 | 0.2 | 5,427 | 120.8 | 1.6 | 16,493 | 122.8 | 4.4 |
| 機械類・輸送用機器 | 203,674 | 120.2 | 43.1 | 133,960 | 125.2 | 45.4 | 496,170 | 105.7 | 38.4 |
| 原動機 | 40,728 | 125.7 | 10.5 | 19,351 | 168.0 | 13.2 | 1,487 | 113.1 | 0.2 |
| 事務用機器 | 8,833 | 80.5 | -2.7 | 6,083 | 130.4 | 2.4 | 122,222 | 109.4 | 15.0 |
| （電算機類（含周辺機器）） | 7,666 | 76.9 | -2.9 | 4,413 | 146.1 | 2.3 | 98,663 | 108.9 | 11.5 |
| （電算機類の部分品） | 1,101 | 121.1 | 0.2 | 1,475 | 98.6 | -0.0 | 20,734 | 112.5 | 3.3 |
| 加熱用・冷却用機器 | 2,186 | 105.2 | 0.1 | 2,347 | 155.4 | 1.4 | 6,439 | 140.7 | 2.7 |
| ポンプ・遠心分離機 | 5,532 | 107.7 | 0.5 | 7,320 | 134.7 | 3.2 | 5,407 | 129.8 | 1.8 |
| 半導体等製造装置 | 20,325 | 398.8 | 19.2 | 2,997 | 61.2 | -3.2 | 1,465 | 181.6 | 0.9 |
| 重電機器 | 1,736 | 80.8 | -0.5 | 2,490 | 118.9 | 0.7 | 11,987 | 113.3 | 2.0 |
| 電気回路等の機器 | 2,655 | 115.4 | 0.4 | 4,217 | 117.1 | 1.0 | 11,037 | 112.2 | 1.7 |
| 音響・映像機器（含部品） | 5,908 | 112.5 | 0.8 | 2,432 | 120.1 | 0.7 | 30,183 | 108.8 | 3.5 |
| （映像記録・再生機器） | 835 | 114.0 | 0.1 | 787 | 104.7 | 0.1 | 9,296 | 106.6 | 0.8 |
| 通信機 | 9,069 | 114.2 | 1.4 | 4,447 | 111.9 | 0.8 | 201,196 | 96.7 | -9.9 |
| （電話機） | 17 | 82.5 | -0.0 | 8 | 22.2 | -0.0 | 162,343 | 95.2 | -11.7 |
| 家庭用電気機器 | 354 | 91.8 | -0.0 | 1,647 | 120.8 | 0.5 | 15,433 | 128.5 | 4.9 |
| 半導体等電子部品 | 24,197 | 105.4 | 1.6 | 11,047 | 120.2 | 3.1 | 24,482 | 114.6 | 4.5 |
| （I C） | 22,941 | 106.9 | 1.9 | 9,627 | 114.6 | 2.1 | 14,842 | 106.3 | 1.3 |
| 電気計測機器 | 18,331 | 118.4 | 3.6 | 12,034 | 109.8 | 1.8 | 6,650 | 125.6 | 1.9 |
| 自動車の部分品 | 3,899 | 221.4 | 2.7 | 5,821 | 111.7 | 1.0 | 7,435 | 134.0 | 2.7 |
| 航空機類 | 28,389 | 127.5 | 7.7 | 17,102 | 220.9 | 15.7 | 21 | 75.9 | -0.0 |
| その他 | 71,300 | 120.4 | 15.2 | 98,668 | 97.1 | -5.0 | 206,238 | 112.8 | 33.4 |
| 家具 | 1,031 | 83.4 | -0.3 | 2,811 | 110.2 | 0.4 | 11,873 | 122.7 | 3.1 |
| バッグ類 | 216 | 106.5 | 0.0 | 20,469 | 114.8 | 4.4 | 12,022 | 113.4 | 2.0 |
| 衣類・同附属品 | 1,031 | 112.4 | 0.1 | 13,730 | 135.4 | 6.0 | 80,269 | 116.8 | 16.5 |
| はき物 | 259 | 83.2 | -0.1 | 4,822 | 134.3 | 2.1 | 12,694 | 108.4 | 1.4 |
| 科学光学機器 | 39,349 | 121.7 | 8.8 | 30,408 | 117.6 | 7.7 | 17,920 | 120.4 | 4.3 |
| 時計・部分品 | 40 | 56.7 | -0.0 | 414 | 30.7 | -1.6 | 6,460 | 107.0 | 0.6 |
| 記録媒体（含記録済） | 1,356 | 185.7 | 0.8 | 1,627 | 128.9 | 0.6 | 3,203 | 108.1 | 0.3 |
| プラスチック製品 | 2,357 | 115.8 | 0.4 | 2,171 | 124.1 | 0.7 | 13,602 | 113.0 | 2.2 |
| がん具類 | 230 | 112.7 | 0.0 | 474 | 93.1 | -0.1 | 18,760 | 95.5 | -1.3 |
| 再輸入品 | 13,577 | 189.3 | 8.1 | 3,230 | 54.2 | -4.6 | 8,834 | 107.7 | 0.9 |
| 金 | 123 | 323.2 | 0.1 | 16 | 235.6 | 0.0 | 32 | 57.8 | -0.0 |

8-2. 輸入地域（国）別品別表（東京税関管内）

平成30年10月分

（単位：百万円、％）

| 商 品 名 | 大 韓 民 国 | | | 台 湾 | | | A S E A N | | |
|---------------|---------|--------------|-------|---------|--------------|-------|-----------|--------------|-------|
| | 価 額 | 前 年 同 月 比 | 寄与率 | 価 額 | 前 年 同 月 比 | 寄与率 | 価 額 | 前 年 同 月 比 | 寄与率 |
| 総額 | 82,377 | 111.3 | 100.0 | 149,756 | 129.5 | 100.0 | 420,950 | 116.5 | 100.0 |
| 食料品 | 9,225 | 83.3 | -22.2 | 1,291 | 141.1 | 1.1 | 27,290 | 106.6 | 2.8 |
| 肉類・同調製品 | 12 | 52.2 | -0.1 | 13 | 213.5 | 0.0 | 3,763 | 115.1 | 0.8 |
| 魚介類・同調製品 | 338 | 71.1 | -1.6 | 574 | 132.3 | 0.4 | 12,826 | 97.2 | -0.6 |
| （さけ・ます） | - | - | - | - | - | - | - | 全減 | -0.0 |
| （えび） | - | 全減 | -0.1 | 8 | 39.2 | -0.0 | 5,917 | 81.6 | -2.2 |
| 果実 | 79 | 138.4 | 0.3 | 22 | 224.2 | 0.0 | 2,726 | 110.8 | 0.4 |
| 野菜 | 398 | 151.4 | 1.6 | 284 | 109.8 | 0.1 | 1,290 | 134.1 | 0.6 |
| アルコール飲料 | 643 | 88.1 | -1.0 | 4 | 全増 | 0.0 | 97 | 115.8 | 0.0 |
| たばこ | 5,707 | 71.3 | -27.5 | 125 | 213.5 | 0.2 | 775 | 100.0 | -0.0 |
| 原料品 | 459 | 113.8 | 0.7 | 1,026 | 81.0 | -0.7 | 6,601 | 114.9 | 1.4 |
| 木材 | 7 | 100.1 | 0.0 | 29 | 76.3 | -0.0 | 747 | 92.1 | -0.1 |
| 鉱物性燃料 | 876 | 236.6 | 6.1 | 64 | 215.8 | 0.1 | 8,079 | 99.9 | -0.0 |
| 化学製品 | 12,971 | 130.9 | 36.7 | 11,805 | 171.4 | 14.4 | 21,485 | 140.2 | 10.4 |
| 有機化合物 | 1,482 | 137.3 | 4.8 | 810 | 158.5 | 0.9 | 1,738 | 119.8 | 0.5 |
| 無機化合物 | 1,926 | 79.1 | -6.1 | 486 | 84.9 | -0.3 | 451 | 180.5 | 0.3 |
| 医薬品 | 2,949 | 292.6 | 23.2 | 589 | 109.1 | 0.1 | 6,345 | 464.6 | 8.4 |
| 化粧品類 | 2,044 | 151.0 | 8.3 | 219 | 105.1 | 0.0 | 3,350 | 85.8 | -0.9 |
| プラスチック | 3,473 | 112.5 | 4.6 | 5,578 | 181.7 | 7.3 | 6,437 | 130.7 | 2.5 |
| 原料別製品 | 11,088 | 94.9 | -7.1 | 6,907 | 109.4 | 1.7 | 28,747 | 111.4 | 4.9 |
| 木製品等（除家具） | 32 | 85.2 | -0.1 | 45 | 115.6 | 0.0 | 4,319 | 99.7 | -0.0 |
| 紙類・同製品 | 455 | 125.7 | 1.1 | 122 | 78.6 | -0.1 | 2,149 | 119.9 | 0.6 |
| 織物用糸・繊維製品 | 861 | 146.3 | 3.3 | 991 | 92.3 | -0.2 | 4,458 | 117.3 | 1.1 |
| 非金属鉱物製品 | 431 | 76.0 | -1.6 | 531 | 127.8 | 0.3 | 5,020 | 134.1 | 2.1 |
| （ダイヤモンド） | - | - | - | - | - | - | 274 | 114.9 | 0.1 |
| 非鉄金属 | 5,531 | 77.6 | -19.1 | 1,729 | 107.9 | 0.4 | 1,733 | 90.1 | -0.3 |
| （白金族の金属） | 777 | 456.1 | 7.3 | 821 | 201.9 | 1.2 | 31 | 127.0 | 0.0 |
| （銀） | 2,933 | 49.7 | -35.6 | 20 | 162.3 | 0.0 | 64 | 40.9 | -0.2 |
| 金属製品 | 2,027 | 125.1 | 4.9 | 2,558 | 120.5 | 1.3 | 7,250 | 106.2 | 0.7 |
| 機械類・輸送用機器 | 38,032 | 117.7 | 68.4 | 108,587 | 129.3 | 72.0 | 197,294 | 113.7 | 40.0 |
| 原動機 | 558 | 153.2 | 2.3 | 139 | 107.1 | 0.0 | 1,920 | 140.3 | 0.9 |
| 事務用機器 | 3,142 | 112.1 | 4.1 | 5,727 | 110.0 | 1.5 | 24,782 | 106.4 | 2.5 |
| （電算機類（含周辺機器）） | 1,040 | 167.6 | 5.0 | 3,632 | 113.9 | 1.3 | 19,016 | 104.6 | 1.4 |
| （電算機類の部分品） | 2,074 | 97.3 | -0.7 | 1,929 | 104.0 | 0.2 | 4,508 | 110.7 | 0.7 |
| 加熱用・冷却用機器 | 397 | 164.7 | 1.9 | 288 | 306.8 | 0.6 | 2,377 | 133.5 | 1.0 |
| ポンプ・遠心分離機 | 799 | 131.6 | 2.3 | 679 | 137.8 | 0.5 | 2,736 | 134.0 | 1.2 |
| 半導体等製造装置 | 1,672 | 178.3 | 8.8 | 407 | 109.9 | 0.1 | 14,769 | 406.5 | 18.7 |
| 重電機器 | 366 | 147.0 | 1.4 | 730 | 128.4 | 0.5 | 7,121 | 124.2 | 2.3 |
| 電気回路等の機器 | 515 | 78.8 | -1.7 | 1,098 | 121.6 | 0.6 | 4,360 | 103.2 | 0.2 |
| 音響・映像機器（含部品） | 1,560 | 93.7 | -1.3 | 2,113 | 118.7 | 1.0 | 13,065 | 113.3 | 2.6 |
| （映像記録・再生機器） | 586 | 114.2 | 0.9 | 703 | 72.0 | -0.8 | 3,191 | 91.3 | -0.5 |
| 通信機 | 3,505 | 116.2 | 5.9 | 3,649 | 84.3 | -2.0 | 53,359 | 125.2 | 18.0 |
| （電話機） | 24 | 12.1 | -2.1 | 173 | 16.4倍 | 0.5 | 37,695 | 120.0 | 10.5 |
| 家庭用電気機器 | 255 | 68.4 | -1.4 | 97 | 116.5 | 0.0 | 5,479 | 84.1 | -1.7 |
| 半導体等電子部品 | 16,235 | 115.3 | 25.8 | 85,447 | 136.1 | 66.4 | 28,367 | 93.2 | -3.5 |
| （I C） | 15,772 | 116.5 | 26.7 | 83,874 | 137.5 | 67.0 | 20,472 | 90.2 | -3.7 |
| 電気計測機器 | 594 | 114.2 | 0.9 | 659 | 76.0 | -0.6 | 7,362 | 124.8 | 2.5 |
| 自動車の部分品 | 1,103 | 91.0 | -1.3 | 649 | 125.7 | 0.4 | 4,207 | 118.5 | 1.1 |
| 航空機類 | 5 | 635.8 | 0.0 | 53 | 14.2倍 | 0.1 | 254 | 108.5 | 0.0 |
| その他 | 9,726 | 117.7 | 17.5 | 20,075 | 124.0 | 11.4 | 131,454 | 122.4 | 40.4 |
| 家具 | 166 | 88.6 | -0.3 | 1,025 | 138.3 | 0.8 | 4,897 | 115.3 | 1.1 |
| バッグ類 | 101 | 212.2 | 0.6 | 231 | 99.8 | -0.0 | 7,005 | 101.2 | 0.1 |
| 衣類・同附属品 | 506 | 103.6 | 0.2 | 273 | 151.4 | 0.3 | 44,837 | 141.2 | 22.0 |
| はき物 | 40 | 167.1 | 0.2 | 26 | 44.0 | -0.1 | 12,014 | 122.7 | 3.7 |
| 科学光学機器 | 1,452 | 110.0 | 1.6 | 3,651 | 133.3 | 2.7 | 20,013 | 115.9 | 4.6 |
| 時計・部分品 | 31 | 20.2倍 | 0.3 | 18 | 4.0 | -1.3 | 1,761 | 102.8 | 0.1 |
| 記録媒体（含記録済） | 1,306 | 126.0 | 3.2 | 3,116 | 101.1 | 0.1 | 868 | 75.1 | -0.5 |
| プラスチック製品 | 1,310 | 107.8 | 1.1 | 1,233 | 110.7 | 0.3 | 7,813 | 122.5 | 2.4 |
| がん具類 | 123 | 145.9 | 0.5 | 349 | 118.0 | 0.2 | 3,376 | 96.1 | -0.2 |
| 再輸入品 | 2,995 | 133.3 | 9.0 | 8,170 | 153.0 | 8.3 | 18,848 | 133.8 | 8.0 |
| 金 | 144 | 45.4 | -2.1 | 77 | 29.9 | -0.5 | 1 | 1.1 | -0.1 |