

令和3年8月分 東京税関管内貿易概況(速報)

目 次

1. 輸出入額の推移表	P1
2. 港別輸出入額	P1
3. 輸出入額推移グラフ	P1
4. 輸出入地域（国）別表	P2
5. 輸出品別表	P3
6. 輸入品別表	P4
7－1. 輸出地域（国）別品別表	P5
7－2. 輸出地域（国）別品別表	P6
8－1. 輸入地域（国）別品別表	P7
8－2. 輸入地域（国）別品別表	P8

(注) 1. 輸出はFOB価格、輸入はCIF価格による。なお、(P)は速報値である。

2. 輸出は、当該輸出貨物を積載する船舶又は航空機の出港の日、輸入は、当該輸入貨物の輸入許可の日（蔵入貨物、移入貨物、総合保税地域入貨物及び輸入許可前引取貨物は、それぞれ当該貨物の蔵入、移入、総合保税地域入、輸入許可前引取の承認の日）をもって計上。
3. 本発表における管内の貿易額は、東京税関管内の次の官署が管轄する区域に蔵置された貨物の通関額によるものである。
東京港（東京税関本関、東京外郵出張所、立川出張所、前橋出張所、大井出張所）、
成田空港（東京航空貨物出張所、成田航空貨物出張所）、羽田空港（羽田税関支署）、
新潟港（新潟税関支署、東港出張所）、直江津港（直江津出張所）、柏崎港（柏崎出張所）、
新潟空港（新潟空港出張所）、酒田港（酒田税関支署、山形出張所）
4. 対EUの貿易額は27カ国の実績。
5. 対ASEANの貿易額は10カ国の実績。
6. 令和元年には、平成31年1月から4月を含む。

1. 本資料を引用する場合、東京税関の資料による旨を注記して下さい。
2. 本資料に関するお問い合わせは東京税関調査部調査統計課まで。
3. 東京税関ホームページ <http://www.customs.go.jp/tokyo/>

東京税関調査部調査統計課
TEL:03-3599-6385

1. 輸 出 入 額 の 推 移 表 (東京税関管内)

(単位：百万円、%)

		輸 出 額		輸 入 額		差 引 額
			前年同期比			
平成29年		17,740,406	115.1	25,518,466	109.8	-7,778,060
30年		18,119,002	102.1	27,173,397	106.5	-9,054,395
令和元年		16,911,260	93.3	26,475,992	97.4	-9,564,732
2年		15,847,275	93.7	24,923,769	94.1	-9,076,493
令和2年	8月	1,234,867	90.2	1,850,914	89.0	-616,047
	9月	1,355,586	97.3	2,003,597	86.5	-648,011
	10月	1,465,966	103.1	2,172,871	92.0	-706,905
	11月	1,420,932	96.4	2,278,789	103.1	-857,857
	12月	1,563,815	103.1	2,238,149	98.1	-674,334
令和3年	1月	1,370,767	112.7	2,270,296	101.4	-899,528
	2月	1,439,098	100.2	2,109,081	119.9	-669,984
	3月	1,658,704	119.1	2,411,918	107.2	-753,214
	4月	1,699,398	140.0	2,512,778	116.5	-813,380
	5月	1,568,200	143.7	2,375,783	122.0	-807,583
	6月	1,722,415	146.2	2,409,125	120.4	-686,710
	7月	1,744,062	136.5	(P) 2,438,494	120.3	(P) -694,432
	8月 (P)	1,588,818	128.7	(P) 2,474,756	133.7	(P) -885,938

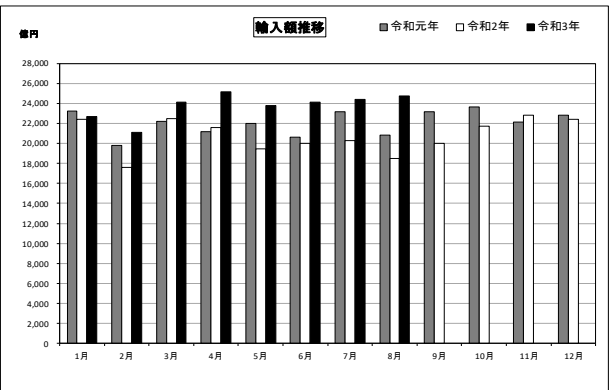
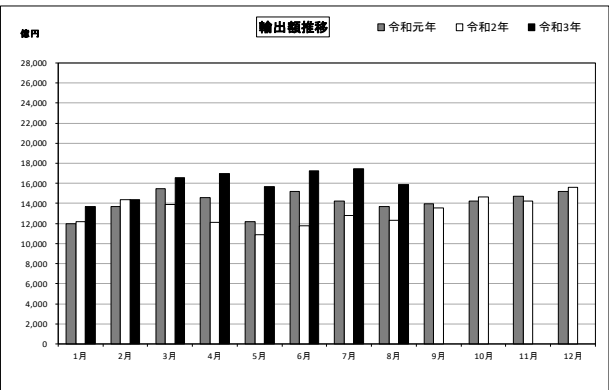
2. 港 別 輸 出 入 額

(単位：百万円、%)										
港 名	輸 出					輸 入				
	令和3年8月 (P)			累 計		令和3年8月 (P)			累 計	
	価 額	前 年 同月比	構成比	価 額	前 年 同期比	価 額	前 年 同月比	構成比	価 額	前 年 同期比
管内総額	1,588,818	128.7	100.0	12,791,462	127.4	2,474,756	133.7	100.0	19,002,232	117.1
東京港	519,862	127.1	32.7	4,198,524	127.7	1,055,822	120.8	42.7	7,893,890	108.4
成田空港	1,034,222	130.4	65.1	8,264,784	128.5	1,288,370	144.1	52.1	10,218,403	126.2
羽田空港	16,907	106.7	1.1	176,176	101.6	69,374	167.4	2.8	382,852	96.7
新潟港	8,819	102.7	0.6	77,148	115.0	46,119	172.5	1.9	348,917	120.9
直江津港	3,791	100.5	0.2	31,807	106.9	9,557	109.9	0.4	110,671	103.4
柏崎港	-	-	-	95	68.6	59	全増	0.0	116	94.9
新潟空港	-	-	-	-	全減	-	-	-	2	2.4
酒田港	5,216	114.1	0.3	42,928	89.9	5,454	96.2	0.2	47,380	88.6

(参 考)

全 国	6,605,757	126.2	100.0	53,820,317	125.3	7,241,113	144.7	100.0	53,039,545	117.8
横浜税関	893,405	127.1	13.5	7,273,417	124.2	1,369,169	172.1	18.9	9,234,695	121.6
神戸税関	867,134	131.0	13.1	6,890,127	118.0	792,209	145.3	10.9	5,629,031	118.3
大阪税関	1,029,296	125.4	15.6	8,001,264	122.2	978,469	132.0	13.5	7,329,165	111.8
名古屋税関	1,449,775	120.3	21.9	12,808,931	130.6	855,987	143.4	11.8	6,284,917	116.6

3. 輸 出 入 額 推 移 グ ラ フ (東京税関管内)



4. 輸 出 入 地 域 （国） 別 表 （東京税関管内）

令和3年8月分

（単位：百万円、％）

	輸 出 額	前 年 同 月 比	構 成 比	増 減 寄 与 度	輸 入 額	前 年 同 月 比	構 成 比	増 減 寄 与 度	差 引 額
総 額	1,588,818	128.7	100.0	28.7	2,474,756	133.7	100.0	33.7	-885,938
アジア	1,043,981	136.4	65.7	22.6	1,320,243	122.2	53.3	13.0	-276,262
中華人民共和国	330,538	118.5	20.8	4.2	667,790	109.0	27.0	3.0	-337,252
大韓民国	107,899	134.8	6.8	2.3	88,017	140.6	3.6	1.4	19,882
台湾	168,614	174.9	10.6	5.8	166,233	170.7	6.7	3.7	2,381
タイ	59,542	135.9	3.7	1.3	83,699	129.9	3.4	1.0	-24,158
香港	168,367	151.7	10.6	4.6	5,379	150.7	0.2	0.1	162,988
インドネシア	16,813	215.8	1.1	0.7	31,474	144.1	1.3	0.5	-14,662
マレーシア	40,256	131.4	2.5	0.8	67,154	129.9	2.7	0.8	-26,898
シンガポール	77,079	139.6	4.9	1.8	53,580	142.7	2.2	0.9	23,499
フィリピン	23,079	127.0	1.5	0.4	35,969	122.8	1.5	0.4	-12,890
ベトナム	26,508	104.0	1.7	0.1	73,209	110.0	3.0	0.4	-46,701
インド	17,859	138.4	1.1	0.4	23,181	175.1	0.9	0.5	-5,322
（ASEAN）	244,671	133.1	15.4	4.9	359,815	126.7	14.5	4.1	-115,144
（中華人民共和国（含香港・マカオ））	500,830	128.2	31.5	8.9	673,258	109.3	27.2	3.1	-172,428
大洋州	6,430	95.7	0.4	-0.0	30,636	222.2	1.2	0.9	-24,206
オーストラリア	5,104	95.2	0.3	-0.0	23,139	258.3	0.9	0.8	-18,034
ニュージーランド	1,099	87.4	0.1	-0.0	7,231	155.8	0.3	0.1	-6,132
北米	304,762	133.6	19.2	6.2	386,001	128.2	15.6	4.6	-81,239
アメリカ合衆国	298,093	134.6	18.8	6.2	352,609	128.7	14.2	4.2	-54,516
カナダ	6,669	99.5	0.4	-0.0	32,780	122.6	1.3	0.3	-26,111
中南米	15,356	136.6	1.0	0.3	60,879	120.0	2.5	0.5	-45,523
メキシコ	8,725	157.5	0.5	0.3	26,845	135.3	1.1	0.4	-18,120
ブラジル	3,651	111.6	0.2	0.0	4,751	117.3	0.2	0.0	-1,100
チリ	412	129.0	0.0	0.0	6,278	83.6	0.3	-0.1	-5,866
ペエルトリコ	300	74.7	0.0	-0.0	13,400	171.7	0.5	0.3	-13,101
西欧	180,593	93.5	11.4	-1.0	543,603	167.4	22.0	11.8	-363,011
ドイツ	53,900	127.4	3.4	0.9	105,165	150.3	4.2	1.9	-51,265
英国	25,374	80.4	1.6	-0.5	33,483	132.2	1.4	0.4	-8,109
オランダ	32,622	115.8	2.1	0.4	15,279	165.8	0.6	0.3	17,344
フランス	13,021	91.6	0.8	-0.1	80,012	194.5	3.2	2.1	-66,991
イタリア	9,318	166.5	0.6	0.3	60,939	118.8	2.5	0.5	-51,621
ベルギー	7,896	109.1	0.5	0.1	68,148	878.0	2.8	3.3	-60,251
スペイン	2,225	96.1	0.1	-0.0	15,266	128.5	0.6	0.2	-13,042
スイス	17,832	36.2	1.1	-2.5	46,624	136.3	1.9	0.7	-28,792
アイルランド	3,138	179.8	0.2	0.1	68,921	203.7	2.8	1.9	-65,783
スウェーデン	1,798	149.2	0.1	0.0	7,238	123.0	0.3	0.1	-5,440
フィンランド	639	104.3	0.0	0.0	3,374	141.6	0.1	0.1	-2,734
デンマーク	1,127	136.4	0.1	0.0	11,214	139.9	0.5	0.2	-10,087
ノルウェー	389	82.3	0.0	-0.0	5,621	148.0	0.2	0.1	-5,231
オーストリア	2,633	155.4	0.2	0.1	7,931	127.1	0.3	0.1	-5,298
トルコ	1,819	139.9	0.1	0.0	3,284	151.2	0.1	0.1	-1,466
ポルトガル	764	155.5	0.0	0.0	1,664	97.5	0.1	-0.0	-899
中東欧・ロシア等	17,603	111.1	1.1	0.1	45,389	127.5	1.8	0.5	-27,787
ロシア	4,260	84.9	0.3	-0.1	17,695	107.4	0.7	0.1	-13,436
チェコ	4,283	120.5	0.3	0.1	10,531	230.2	0.4	0.3	-6,248
ハンガリー	2,825	124.6	0.2	0.0	4,054	126.2	0.2	0.0	-1,229
ポーランド	3,854	150.4	0.2	0.1	4,017	147.1	0.2	0.1	-163
（EU）	148,172	122.8	9.3	2.2	473,571	172.9	19.1	10.8	-325,399
中東	17,106	149.4	1.1	0.5	13,966	130.7	0.6	0.2	3,140
サウジアラビア	1,222	98.5	0.1	-0.0	638	177.2	0.0	0.0	584
アラブ首長国連邦	9,290	245.9	0.6	0.4	772	69.0	0.0	-0.0	8,518
イスラエル	4,728	94.2	0.3	-0.0	8,338	138.1	0.3	0.1	-3,610
アフリカ	2,988	97.8	0.2	-0.0	74,038	215.6	3.0	2.1	-71,050
南アフリカ共和国	1,571	224.1	0.1	0.1	71,244	239.6	2.9	2.2	-69,673

５．輸 出 品 別 表（東京税関管内）

令和3年8月分

（単位：百万円、％）

商 品 名	単位	数 量	前 年 月 比	価 額	前 年 月 比	構成比	増 減 寄 与 度
総額				1,588,818	128.7	100.0	28.7
食料品				20,519	111.1	1.3	0.2
原料品				13,515	160.6	0.9	0.4
金属鉱・くず	MT	55,145	141.2	6,078	223.2	0.4	0.3
化学製品				207,381	125.6	13.1	3.4
有機化合物				14,032	79.4	0.9	-0.3
無機化合物	MT	6,488	150.7	24,087	176.2	1.5	0.8
染料・塗料等	MT	2,354	121.5	14,250	119.3	0.9	0.2
医薬品	MT	515	137.5	25,576	131.9	1.6	0.5
化粧品類	MT	13,629	123.0	28,137	119.9	1.8	0.4
プラスチック	MT	64,118	96.4	47,860	126.1	3.0	0.8
原料別製品				114,224	115.8	7.2	1.3
ゴム製品	MT	5,475	106.5	7,222	121.5	0.5	0.1
紙類・同製品	MT	35,655	142.8	5,234	148.6	0.3	0.1
非金属鉱物製品				19,064	117.5	1.2	0.2
鉄鋼	MT	21,742	248.7	5,479	191.2	0.3	0.2
非鉄金属	MT	7,084	136.6	46,233	98.1	2.9	-0.1
（銅・同合金）	MT	3,264	160.3	12,179	135.3	0.8	0.3
金属製品				25,091	135.0	1.6	0.5
（手道具類・機械用工具）	MT	733	149.7	11,238	133.4	0.7	0.2
機械類・輸送用機器				749,380	133.1	47.2	15.1
原動機	MT	10,297	121.4	34,718	118.1	2.2	0.4
（内燃機関）	MT	9,008	117.3	30,109	117.8	1.9	0.4
農業用機械				10,735	146.0	0.7	0.3
（トラクター）	NO	5,181	127.4	10,313	144.8	0.6	0.3
事務用機器				48,903	117.2	3.1	0.6
（電算機類（含周辺機器））	TNO	235	52.9	10,026	98.6	0.6	-0.0
（電算機類の部分品）	MT	4,935	123.5	37,625	123.7	2.4	0.6
金属加工機械				6,404	100.5	0.4	0.0
（工作機械）	NO	736	93.9	3,767	96.3	0.2	-0.0
加熱用・冷却用機器				6,100	137.7	0.4	0.1
ポンプ・遠心分離機				24,265	132.9	1.5	0.5
ベアリング・同部分品	MT	3,821	175.6	8,983	165.3	0.6	0.3
半導体等製造装置	MT	4,721	165.8	153,094	175.5	9.6	5.3
重電機器				22,815	137.9	1.4	0.5
電気回路等の機器				53,188	129.9	3.3	1.0
映像機器	TNO	389	127.3	14,817	126.6	0.9	0.3
（映像記録・再生機器）	NO	356,356	144.0	13,514	126.1	0.9	0.2
音響・映像機器の部分品	KG	284,941	101.0	9,227	115.0	0.6	0.1
通信機				10,891	99.6	0.7	-0.0
電池				8,374	168.8	0.5	0.3
半導体等電子部品				92,694	129.8	5.8	1.7
（I C）	TNO	3,409,378	120.5	52,432	135.6	3.3	1.1
（個別半導体）	TNO	2,624,490	138.4	22,060	110.7	1.4	0.2
自動車用等の電気機器				3,908	127.4	0.2	0.1
電気計測機器				51,784	114.7	3.3	0.5
コンデンサー	TH	7,795,404	132.5	15,174	145.1	1.0	0.4
自動車	NO	1,337	49.9	3,360	86.0	0.2	-0.0
自動車の部分品	MT	14,861	99.2	23,635	105.1	1.5	0.1
航空機類				1,776	64.3	0.1	-0.1
その他				483,798	126.9	30.5	8.3
科学光学機器				73,406	134.2	4.6	1.5
（写真機用レンズ）	MT	111	105.3	8,299	122.8	0.5	0.1
（計測機器類）				29,024	188.9	1.8	1.1
時計・部分品				7,480	152.4	0.5	0.2
写真用・映画用材料				23,726	123.8	1.5	0.4
記録媒体（含記録済）	TNO	6,754	132.5	9,059	114.4	0.6	0.1
プラスチック製品	MT	2,343	115.1	8,375	122.8	0.5	0.1
事務用品				5,074	141.7	0.3	0.1
再輸出品				261,292	134.1	16.4	5.4

6. 輸 入 品 別 表 (東京税関管内)

令和3年8月分

(単位: 百万円、%)

商 品 名	単位	数 量	前 年 同 月 比	価 額	前 年 同 月 比	構成比	増 減 寄与度
総額				2,474,756	133.7	100.0	33.7
食料品				191,718	125.9	7.7	2.1
肉類・同調製品	MT	88,644	122.9	50,334	138.5	2.0	0.8
魚介類・同調製品	MT	47,230	106.1	44,710	113.3	1.8	0.3
(さけ・ます)	MT	6,515	81.6	6,960	96.5	0.3	-0.0
(えび)	MT	10,136	136.6	11,523	144.9	0.5	0.2
果実	MT	65,388	126.6	16,936	138.0	0.7	0.3
野菜	MT	60,160	105.5	11,638	114.3	0.5	0.1
アルコール飲料	KL	14,255	110.9	11,346	143.5	0.5	0.2
たばこ				26,487	122.8	1.1	0.3
原料品				47,653	152.9	1.9	0.9
木材				9,217	231.2	0.4	0.3
鉱物性燃料				28,587	218.5	1.2	0.8
化学製品				412,723	176.5	16.7	9.7
有機化合物				31,052	109.2	1.3	0.1
無機化合物	MT	40,142	144.5	20,019	175.9	0.8	0.5
医薬品	MT	3,432	121.8	262,569	208.3	10.6	7.4
化粧品類	MT	24,540	108.9	24,975	121.2	1.0	0.2
プラスチック	MT	91,043	131.5	33,733	166.5	1.4	0.7
原料別製品				239,724	153.5	9.7	4.5
木製品等(除家具)				12,173	146.4	0.5	0.2
紙類・同製品	MT	47,081	129.3	10,441	136.1	0.4	0.1
織物用糸・繊維製品				22,827	87.5	0.9	-0.2
非金属鉱物製品				21,841	132.3	0.9	0.3
(ダイヤモンド)	GR	30,547	113.8	4,904	132.1	0.2	0.1
非鉄金属	MT	11,064	147.5	123,380	201.4	5.0	3.4
(白金族の金属)	KG	9,475	136.7	101,630	218.3	4.1	3.0
(銀)	KG	111,676	102.3	9,255	127.0	0.4	0.1
金属製品				33,351	130.1	1.3	0.4
機械類・輸送用機器				1,021,632	123.3	41.3	10.4
原動機	MT	7,363	252.6	43,422	142.8	1.8	0.7
事務用機器				178,764	92.9	7.2	-0.7
(電算機類(含周辺機器))	TNO	5,000	81.8	151,202	89.2	6.1	-1.0
(電算機類の部分品)	MT	3,195	109.2	23,570	121.5	1.0	0.2
加熱用・冷却用機器				15,418	128.0	0.6	0.2
ポンプ・遠心分離機				23,357	144.7	0.9	0.4
半導体等製造装置	MT	1,186	177.4	31,043	194.7	1.3	0.8
重電機器				24,938	120.7	1.0	0.2
電気回路等の機器	MT	2,793	147.2	24,685	141.1	1.0	0.4
音響・映像機器(含部品)				53,112	101.1	2.1	0.0
(映像記録・再生機器)	NO	1,123,919	110.8	12,533	99.2	0.5	-0.0
通信機				128,646	88.5	5.2	-0.9
(電話機)	TNO	1,579	90.7	58,227	77.5	2.4	-0.9
家庭用電気機器				22,833	113.4	0.9	0.1
半導体等電子部品				203,329	185.8	8.2	5.1
(I C)	TNO	1,448,004	137.0	180,577	191.0	7.3	4.6
電気計測機器				37,387	119.4	1.5	0.3
自動車の部分品	MT	15,840	174.8	16,450	153.3	0.7	0.3
航空機類	MT	275	153.6	37,730	137.4	1.5	0.6
その他				532,720	122.2	21.5	5.2
家具	MT	41,570	106.2	22,389	123.8	0.9	0.2
バッグ類	MT	5,430	108.6	30,522	110.5	1.2	0.2
衣類・同附属品				112,150	102.8	4.5	0.2
はき物	MT	10,288	109.0	27,164	108.3	1.1	0.1
科学光学機器				122,945	123.1	5.0	1.2
時計・部分品				18,777	100.9	0.8	0.0
記録媒体(含記録済)				12,119	117.8	0.5	0.1
プラスチック製品	MT	37,793	104.7	26,736	129.1	1.1	0.3
がん具類	MT	7,348	126.8	19,023	141.1	0.8	0.3
再輸入品				59,551	145.0	2.4	1.0
金	KG	407	221.2	2,553	236.5	0.1	0.1

(製品輸入比率 89.2%)

7-1. 輸 出 地 域（国）別 品 別 表（東京税関管内）

令和3年8月分

（単位：百万円、％）

商 品 名	アメリカ合衆国			E U			中華人民共和国 （含香港・マカオ）		
	価 額	前 年 同月比	増 減 寄与度	価 額	前 年 同月比	増 減 寄与度	価 額	前 年 同月比	増 減 寄与度
総額	298,093	134.6	34.6	148,172	122.8	22.8	500,830	128.2	28.2
食料品	3,550	174.1	0.7	1,355	186.4	0.5	8,030	90.9	-0.2
原料品	592	111.9	0.0	1,299	90.4	-0.1	2,616	109.2	0.1
金属鉱・くず	83	19.2倍	0.0	20	5.4	-0.3	1,645	321.4	0.3
化学製品	32,644	158.3	5.4	20,770	112.1	1.9	59,066	114.5	1.9
有機化合物	2,032	96.4	-0.0	4,806	59.0	-2.8	1,651	95.3	-0.0
無機化合物	3,720	426.3	1.3	410	150.5	0.1	1,915	145.9	0.2
染料・塗料等	1,199	112.5	0.1	804	158.8	0.2	5,172	98.8	-0.0
医薬品	9,035	174.2	1.7	3,900	287.8	2.1	1,836	60.3	-0.3
化粧品類	1,002	94.9	-0.0	658	115.5	0.1	19,270	117.4	0.7
プラスチック	6,306	158.2	1.0	4,714	120.9	0.7	16,760	114.8	0.6
原料別製品	17,239	125.8	1.6	10,073	144.0	2.6	39,603	126.5	2.1
ゴム製品	2,508	114.9	0.1	1,073	113.3	0.1	1,426	123.3	0.1
紙類・同製品	459	89.2	-0.0	532	127.2	0.1	1,357	167.8	0.1
非金属鉱物製品	3,033	108.7	0.1	2,348	127.1	0.4	4,351	141.1	0.3
鉄鋼	854	188.5	0.2	288	76.1	-0.1	1,090	136.2	0.1
非鉄金属	2,892	116.7	0.2	2,258	236.2	1.1	23,415	128.3	1.3
（銅・同合金）	1,523	143.1	0.2	420	319.7	0.2	3,447	146.8	0.3
金属製品	6,057	144.5	0.8	3,132	151.5	0.9	6,225	105.9	0.1
（手道具類・機械用工具）	2,500	197.0	0.6	1,967	146.8	0.5	2,746	99.8	-0.0
機械類・輸送用機器	161,689	132.8	18.0	76,080	124.5	12.4	214,458	117.5	8.2
原動機	17,006	103.5	0.3	3,752	187.9	1.5	5,207	94.3	-0.1
（内燃機関）	16,340	105.3	0.4	3,226	221.5	1.5	4,153	87.6	-0.1
農業用機械	6,267	132.1	0.7	976	151.4	0.3	26	94.5	-0.0
（トラクター）	6,104	130.2	0.6	937	151.0	0.3	-	-	-
事務用機器	17,239	144.8	2.4	9,821	108.0	0.6	8,376	108.5	0.2
（電算機類（含周辺機器））	4,157	100.7	0.0	2,796	133.4	0.6	892	71.8	-0.1
（電算機類の部分品）	12,663	174.1	2.4	6,837	98.8	-0.1	7,351	117.4	0.3
金属加工機械	1,079	109.9	0.0	1,090	290.5	0.6	2,132	56.9	-0.4
（工作機械）	491	218.4	0.1	801	368.3	0.5	1,436	47.6	-0.4
加熱用・冷却用機器	2,158	157.7	0.4	1,040	153.7	0.3	899	118.5	0.0
ポンプ・遠心分離機	6,788	142.0	0.9	4,323	112.1	0.4	4,364	116.9	0.2
ベアリング・同部分品	1,816	176.7	0.4	1,572	177.9	0.6	2,454	143.1	0.2
半導体等製造装置	25,061	189.5	5.3	5,130	176.0	1.8	55,921	132.6	3.5
重電機器	4,252	127.1	0.4	4,667	150.5	1.3	7,414	126.6	0.4
電気回路等の機器	4,294	126.3	0.4	4,393	161.4	1.4	21,918	119.9	0.9
映像機器	5,169	126.3	0.5	2,417	98.6	-0.0	4,507	142.4	0.3
（映像記録・再生機器）	4,550	119.3	0.3	2,161	107.9	0.1	4,249	140.2	0.3
音響・映像機器の部分品	989	92.1	-0.0	680	116.8	0.1	3,151	96.5	-0.0
通信機	3,518	116.5	0.2	875	131.6	0.2	1,609	77.2	-0.1
電池	2,159	134.3	0.2	709	98.8	-0.0	2,304	162.0	0.2
半導体等電子部品	5,148	140.3	0.7	4,419	117.5	0.5	32,406	108.9	0.7
（I C）	2,966	145.1	0.4	1,978	121.6	0.3	17,791	112.7	0.5
（個別半導体）	1,503	130.4	0.2	2,064	113.2	0.2	9,760	92.9	-0.2
自動車用等の電気機器	2,133	107.2	0.1	318	186.8	0.1	375	84.1	-0.0
電気計測機器	10,202	161.7	1.8	5,995	139.1	1.4	13,879	89.6	-0.4
コンデンサー	2,474	184.0	0.5	2,350	114.7	0.2	6,179	136.0	0.4
自動車	111	17.6	-0.2	102	244.3	0.1	-	全減	-0.0
自動車の部分品	11,294	84.8	-0.9	1,340	66.5	-0.6	2,002	74.9	-0.2
航空機類	815	45.3	-0.4	500	101.4	0.0	182	12.3倍	0.0
その他	82,379	131.2	8.8	38,595	121.0	5.6	177,057	155.4	16.2
科学光学機器	18,187	165.0	3.2	11,693	131.9	2.3	20,799	109.6	0.5
（写真機用レンズ）	2,778	129.1	0.3	2,124	118.8	0.3	1,686	130.9	0.1
（計測機器類）	7,494	321.4	2.3	2,382	173.6	0.8	6,284	106.8	0.1
時計・部分品	409	144.2	0.1	309	118.1	0.0	5,314	159.6	0.5
写真用・映画用材料	5,251	144.3	0.7	1,472	140.1	0.3	4,152	111.0	0.1
記録媒体（含記録済）	1,503	223.0	0.4	552	123.4	0.1	1,804	144.5	0.1
プラスチック製品	1,825	107.8	0.1	987	140.7	0.2	2,079	141.6	0.2
事務用品	1,148	145.3	0.2	1,054	172.1	0.4	1,429	147.1	0.1
再輸出品	45,988	122.8	3.9	20,417	111.6	1.8	94,108	155.2	8.6

7-2. 輸 出 地 域（国）別 品 別 表（東京税関管内）

令和3年8月分

（単位：百万円、％）

商 品 名	大 韓 民 国			台 湾			A S E A N		
	価 額	前 年 同月比	増 減 寄与度	価 額	前 年 同月比	増 減 寄与度	価 額	前 年 同月比	増 減 寄与度
総額	107,899	134.8	34.8	168,614	174.9	74.9	244,671	133.1	33.1
食料品	503	121.8	0.1	2,211	102.1	0.0	3,314	104.9	0.1
原料品	3,353	341.3	3.0	1,700	220.9	1.0	2,502	139.3	0.4
金属鉱・くず	2,647	343.2	2.3	431	94.3	-0.0	457	87.8	-0.0
化学製品	21,629	122.7	5.0	23,483	148.2	7.9	29,774	146.9	5.2
有機化合物	2,876	139.2	1.0	662	138.9	0.2	825	166.3	0.2
無機化合物	1,563	121.4	0.3	3,048	146.8	1.0	7,776	212.8	2.2
染料・塗料等	2,069	134.4	0.7	2,123	139.7	0.6	2,327	138.6	0.4
医薬品	1,550	212.5	1.0	1,498	159.7	0.6	1,882	170.3	0.4
化粧品類	2,250	142.4	0.8	1,091	108.1	0.1	2,871	138.4	0.4
プラスチック	4,020	133.0	1.2	5,058	156.1	1.9	7,507	119.6	0.7
原料別製品	9,550	127.6	2.6	11,326	118.9	1.9	19,587	137.8	2.9
ゴム製品	148	93.1	-0.0	155	139.8	0.0	1,237	179.1	0.3
紙類・同製品	300	196.4	0.2	702	130.3	0.2	1,453	182.1	0.4
非金属鉱物製品	2,807	120.1	0.6	2,243	92.5	-0.2	3,294	104.2	0.1
鉄鋼	561	300.9	0.5	852	437.8	0.7	1,383	232.2	0.4
非鉄金属	3,737	118.1	0.7	6,055	112.5	0.7	6,289	121.8	0.6
（銅・同合金）	2,090	128.8	0.6	2,391	101.5	0.0	2,201	165.6	0.5
金属製品	1,536	134.4	0.5	1,025	134.6	0.3	4,791	164.8	1.0
（手道具類・機械用工具）	718	125.4	0.2	438	148.8	0.1	1,835	130.5	0.2
機械類・輸送用機器	43,033	139.6	15.3	92,446	198.1	47.5	119,651	144.8	20.1
原動機	1,002	199.1	0.6	239	134.6	0.1	3,965	229.1	1.2
（内燃機関）	219	116.7	0.0	162	190.6	0.1	3,018	257.5	1.0
農業用機械	274	160.3	0.1	47	48.0	-0.1	1,171	185.3	0.3
（トラクター）	246	169.1	0.1	44	48.2	-0.0	1,148	192.9	0.3
事務用機器	1,036	97.2	-0.0	342	81.0	-0.1	9,197	114.4	0.6
（電算機類（含周辺機器））	401	100.5	0.0	145	52.9	-0.1	808	126.3	0.1
（電算機類の部分品）	620	99.9	-0.0	186	155.2	0.1	8,141	113.1	0.5
金属加工機械	292	117.2	0.1	221	134.3	0.1	1,287	247.3	0.4
（工作機械）	148	135.8	0.0	157	212.2	0.1	682	477.6	0.3
加熱用・冷却用機器	157	65.0	-0.1	519	125.8	0.1	732	117.0	0.1
ポンプ・遠心分離機	2,240	124.9	0.6	1,929	189.9	0.9	2,622	157.7	0.5
ベアリング・同部分品	942	170.4	0.5	349	174.7	0.2	1,178	209.0	0.3
半導体等製造装置	6,117	108.7	0.6	45,958	281.8	30.8	13,231	402.7	5.4
重電機器	1,280	139.9	0.5	2,559	186.8	1.2	1,938	134.7	0.3
電気回路等の機器	5,675	177.0	3.1	3,224	137.5	0.9	10,863	119.6	1.0
映像機器	434	157.0	0.2	153	90.5	-0.0	889	183.8	0.2
（映像記録・再生機器）	425	155.5	0.2	145	92.4	-0.0	796	179.2	0.2
音響・映像機器の部分品	532	194.8	0.3	159	78.3	-0.0	2,790	140.5	0.4
通信機	183	49.4	-0.2	2,511	162.9	1.0	1,639	102.2	0.0
電池	49	83.5	-0.0	109	177.3	0.0	2,675	280.3	0.9
半導体等電子部品	4,245	119.8	0.9	17,688	207.9	9.5	26,383	128.1	3.1
（I C）	2,231	125.5	0.6	12,208	255.4	7.7	13,947	115.9	1.0
（個別半導体）	1,508	106.1	0.1	2,263	198.8	1.2	4,387	132.9	0.6
自動車用等の電気機器	4	398.1	0.0	89	234.0	0.1	613	306.3	0.2
電気計測機器	6,117	104.9	0.4	7,338	137.1	2.1	6,399	114.9	0.5
コンデンサー	1,301	165.3	0.6	1,048	211.0	0.6	1,555	135.0	0.2
自動車	-	全減	-0.0	1,446	124.8	0.3	1,104	65.1	-0.3
自動車の部分品	63	62.7	-0.0	206	125.0	0.0	6,016	270.5	2.1
航空機類	4	35.1	-0.0	8	769.3	0.0	57	21.8	-0.1
その他	29,830	131.2	8.9	37,449	174.8	16.6	69,843	113.0	4.4
科学光学機器	3,239	119.4	0.7	9,757	362.6	7.3	5,443	89.8	-0.3
（写真機用レンズ）	228	114.2	0.0	86	191.8	0.0	408	138.1	0.1
（計測機器類）	1,514	117.8	0.3	8,501	534.7	7.2	1,535	99.5	-0.0
時計・部分品	53	153.8	0.0	58	70.1	-0.0	927	166.3	0.2
写真用・映画用材料	4,565	115.6	0.8	6,388	111.1	0.7	1,047	119.4	0.1
記録媒体（含記録済）	1,221	134.8	0.4	625	112.0	0.1	2,592	74.8	-0.5
プラスチック製品	506	101.9	0.0	575	109.5	0.1	1,738	139.1	0.3
事務用品	346	119.2	0.1	126	67.4	-0.1	277	120.1	0.0
再輸出品	14,595	151.6	6.2	13,241	152.0	4.7	44,711	132.7	6.0

８－１．輸 入 地 域（国）別 品 別 表（東京税関管内）

令和3年8月分

（単位：百万円、％）

商 品 名	アメリカ合衆国			E U			中華人民共和国 （含香港・マカオ）		
	価 額	前 年 同月比	増 減 寄与度	価 額	前 年 同月比	増 減 寄与度	価 額	前 年 同月比	増 減 寄与度
総額	352,609	128.7	28.7	473,571	172.9	72.9	673,258	109.3	9.3
食料品	33,554	128.4	2.7	35,497	132.8	3.2	18,610	116.7	0.4
肉類・同調製品	14,750	135.1	1.4	8,343	140.7	0.9	1,357	176.5	0.1
魚介類・同調製品	3,330	124.1	0.2	610	115.2	0.0	7,529	109.3	0.1
（さけ・ます）	402	199.7	0.1	54	183.2	0.0	－	－	－
（えび）	15	77.2	-0.0	29	132.2	0.0	277	133.5	0.0
果実	4,070	149.3	0.5	563	159.1	0.1	1,871	128.1	0.1
野菜	2,559	119.6	0.2	1,807	123.3	0.1	4,621	113.5	0.1
アルコール飲料	1,101	85.2	-0.1	7,778	168.8	1.2	45	218.0	0.0
たばこ	623	213.6	0.1	8,836	105.2	0.2	60	91.2	-0.0
原料品	8,351	119.2	0.5	10,203	204.2	1.9	3,425	53.8	-0.5
木材	364	117.4	0.0	1,897	121.2	0.1	439	209.8	0.0
鉱物性燃料	1,626	109.6	0.1	283	94.4	-0.0	110	241.1	0.0
化学製品	93,099	159.6	12.7	188,906	224.7	38.3	27,529	147.6	1.4
有機化合物	3,540	64.3	-0.7	11,240	104.5	0.2	7,182	150.5	0.4
無機化合物	7,224	156.1	0.9	2,158	171.5	0.3	4,231	159.8	0.3
医薬品	55,165	172.6	8.5	153,593	278.7	36.0	2,085	130.0	0.1
化粧品類	3,635	112.3	0.1	8,182	116.1	0.4	4,164	127.3	0.1
プラスチック	8,740	179.3	1.4	5,019	151.7	0.6	4,297	161.3	0.3
原料別製品	14,208	185.7	2.4	24,294	182.5	4.0	55,006	119.6	1.5
木製品等（除家具）	129	189.6	0.0	1,490	77.2	-0.2	4,063	176.3	0.3
紙類・同製品	1,560	156.6	0.2	1,335	149.5	0.2	4,953	127.4	0.2
織物用糸・繊維製品	744	102.1	0.0	1,928	118.3	0.1	13,758	76.0	-0.7
非金属鉱物製品	2,350	199.4	0.4	2,665	131.7	0.2	6,562	128.7	0.2
（ダイヤモンド）	98	568.1	0.0	622	228.1	0.1	390	101.3	0.0
非鉄金属	5,968	283.4	1.4	10,192	750.0	3.2	4,235	206.0	0.4
（白金族の金属）	4,278	26.2倍	1.5	8,802	13.4倍	3.0	0	64.2	-0.0
（銀）	518	136.8	0.1	81	265.7	0.0	52	全増	0.0
金属製品	2,139	121.2	0.1	3,465	110.8	0.1	17,150	143.4	0.8
機械類・輸送用機器	144,645	112.0	5.7	118,546	165.6	17.1	392,142	101.8	1.1
原動機	27,045	142.0	2.9	8,170	163.8	1.2	1,429	188.0	0.1
事務用機器	6,609	95.2	-0.1	3,865	97.8	-0.0	130,456	83.8	-4.1
（電算機類（含周辺機器））	6,004	97.6	-0.1	3,327	103.1	0.0	115,244	81.4	-4.3
（電算機類の部分品）	565	86.9	-0.0	295	51.4	-0.1	12,839	109.8	0.2
加熱用・冷却用機器	1,925	134.8	0.2	1,924	89.4	-0.1	8,897	153.0	0.5
ポンプ・遠心分離機	5,740	131.3	0.5	5,563	144.7	0.6	6,721	163.2	0.4
半導体等製造装置	15,175	164.8	2.2	1,271	98.8	-0.0	1,833	168.6	0.1
重電機器	1,661	63.4	-0.3	2,107	89.5	-0.1	14,073	146.3	0.7
電気回路等の機器	1,820	87.4	-0.1	3,489	162.9	0.5	10,934	149.7	0.6
音響・映像機器（含部品）	3,751	78.6	-0.4	2,501	134.2	0.2	28,634	89.4	-0.5
（映像記録・再生機器）	202	75.4	-0.0	1,619	191.2	0.3	6,758	95.2	-0.1
通信機	4,238	75.7	-0.5	4,514	84.3	-0.3	72,698	79.2	-3.1
（電話機）	8	26.8	-0.0	12	108.6	0.0	37,885	64.4	-3.4
家庭用電気機器	221	134.7	0.0	755	74.3	-0.1	17,714	132.9	0.7
半導体等電子部品	25,199	173.3	3.9	7,705	109.1	0.2	25,796	181.2	1.9
（I C）	22,849	168.0	3.4	6,250	103.3	0.1	17,262	219.6	1.5
電気計測機器	12,102	103.7	0.2	9,317	132.1	0.8	5,008	117.4	0.1
自動車の部分品	1,871	228.1	0.4	3,357	107.1	0.1	5,772	163.4	0.4
航空機類	5,765	23.0	-7.0	31,445	16.8倍	10.8	28	114.2	0.0
その他	57,125	129.0	4.7	95,843	131.4	8.4	176,437	122.6	5.3
家具	898	125.4	0.1	3,110	108.1	0.1	13,510	134.9	0.6
バッグ類	144	124.8	0.0	15,466	101.8	0.1	9,403	124.8	0.3
衣類・同附属品	796	80.3	-0.1	11,689	92.6	-0.3	57,603	108.9	0.8
はき物	180	187.7	0.0	4,171	99.3	-0.0	11,608	138.8	0.5
科学光学機器	31,734	136.4	3.1	25,765	110.3	0.9	19,515	132.5	0.8
時計・部分品	13	52.1	-0.0	422	137.9	0.0	3,536	116.9	0.1
記録媒体（含記録済）	541	102.9	0.0	1,033	114.8	0.0	2,923	117.9	0.1
プラスチック製品	2,359	149.6	0.3	1,813	131.1	0.2	13,346	127.0	0.5
がん具類	243	150.4	0.0	370	182.3	0.1	16,132	140.5	0.8
再輸入品	10,715	151.3	1.3	2,193	128.5	0.2	7,576	108.3	0.1
金	66	117.3	0.0	3	31.8	-0.0	0	19.0	-0.0

8-2. 輸入地域（国）別品別表（東京税関管内）

令和3年8月分

（単位：百万円、％）

商 品 名	大 韓 民 国			台 湾			A S E A N		
	価 額	前 年 同月比	増 減 寄与度	価 額	前 年 同月比	増 減 寄与度	価 額	前 年 同月比	増 減 寄与度
総額	88,017	140.6	40.6	166,233	170.7	70.7	359,815	126.7	26.7
食料品	8,686	82.8	-2.9	1,547	144.0	0.5	26,668	124.9	1.9
肉類・同調製品	25	180.8	0.0	31	418.4	0.0	4,023	118.2	0.2
魚介類・同調製品	293	95.8	-0.0	392	121.0	0.1	10,390	135.3	1.0
（さけ・ます）	-	-	-	-	-	-	121	全増	0.0
（えび）	-	-	-	10	53.0	-0.0	5,060	133.2	0.4
果実	195	126.4	0.1	96	336.5	0.1	4,038	126.5	0.3
野菜	424	92.0	-0.1	289	91.9	-0.0	867	99.9	-0.0
アルコール飲料	271	97.0	-0.0	32	12.0倍	0.0	60	84.9	-0.0
たばこ	5,552	71.9	-3.5	319	433.7	0.3	2,422	146.9	0.3
原料品	654	186.2	0.5	3,719	317.8	2.6	6,679	148.0	0.8
木材	-	全減	-0.0	8	88.9	-0.0	262	127.7	0.0
鉱物性燃料	229	211.1	0.2	23	225.2	0.0	9,965	298.6	2.3
化学製品	13,692	149.6	7.2	8,915	167.7	3.7	21,657	135.7	2.0
有機化合物	1,251	124.0	0.4	658	155.1	0.2	1,500	199.9	0.3
無機化合物	2,507	298.6	2.7	841	181.1	0.4	884	111.4	0.0
医薬品	2,785	120.5	0.8	372	71.9	-0.1	5,972	115.8	0.3
化粧品類	2,973	153.2	1.6	212	268.5	0.1	3,421	112.2	0.1
プラスチック	2,880	141.5	1.3	4,393	167.4	1.8	7,071	185.7	1.1
原料別製品	17,286	147.6	8.9	8,304	156.1	3.1	25,279	128.2	2.0
木製品等（除家具）	29	384.5	0.0	20	97.3	-0.0	4,249	142.9	0.4
紙類・同製品	424	154.1	0.2	116	97.2	-0.0	1,678	121.1	0.1
織物用糸・繊維製品	576	96.7	-0.0	986	135.1	0.3	3,824	106.6	0.1
非金属鉱物製品	317	113.5	0.1	631	165.9	0.3	4,538	120.8	0.3
（ダイヤモンド）	-	-	-	-	-	-	280	165.9	0.0
非鉄金属	13,254	173.3	9.0	2,852	170.0	1.2	2,614	190.8	0.4
（白金族の金属）	5,710	16.0倍	8.6	1,284	131.7	0.3	227	271.2	0.1
（銀）	6,551	99.2	-0.1	13	104.6	0.0	68	26.1	-0.1
金属製品	1,500	80.5	-0.6	2,626	145.6	0.8	4,908	117.7	0.3
機械類・輸送用機器	36,775	176.4	25.4	123,903	175.3	54.7	160,052	136.1	15.0
原動機	386	141.4	0.2	162	130.2	0.0	1,417	146.4	0.2
事務用機器	4,705	277.1	4.8	6,018	131.5	1.5	24,818	142.8	2.6
（電算機類（含周辺機器））	2,363	364.1	2.7	3,876	133.4	1.0	18,534	141.1	1.9
（電算機類の部分品）	2,280	238.5	2.1	1,746	111.3	0.2	5,442	150.8	0.6
加熱用・冷却用機器	379	173.3	0.3	166	138.4	0.0	1,611	87.7	-0.1
ポンプ・遠心分離機	510	132.8	0.2	812	178.6	0.4	2,241	132.5	0.2
半導体等製造装置	3,105	318.5	3.4	638	81.8	-0.1	8,401	345.7	2.1
重電機器	268	98.0	-0.0	1,061	176.8	0.5	4,459	101.6	0.0
電気回路等の機器	662	131.9	0.3	1,501	140.2	0.4	4,789	151.2	0.6
音響・映像機器（含部品）	1,111	94.5	-0.1	1,913	145.3	0.6	13,356	129.2	1.1
（映像記録・再生機器）	656	146.6	0.3	438	123.2	0.1	2,540	75.7	-0.3
通信機	1,471	42.2	-3.2	6,291	99.0	-0.1	32,522	111.7	1.2
（電話機）	71	32.9	-0.2	57	45.6倍	0.1	17,198	107.2	0.4
家庭用電気機器	133	82.2	-0.0	85	92.0	-0.0	3,844	72.6	-0.5
半導体等電子部品	17,016	261.2	16.8	98,245	198.1	50.0	27,108	172.6	4.0
（I C）	16,252	267.4	16.3	96,183	198.8	49.1	20,480	178.5	3.2
電気計測機器	431	98.5	-0.0	508	132.0	0.1	5,028	116.5	0.3
自動車の部分品	575	179.5	0.4	578	178.6	0.3	3,058	162.7	0.4
航空機類	0	16.3	-0.0	3	24.4	-0.0	271	106.9	0.0
その他	10,695	107.4	1.2	19,823	143.5	6.2	109,514	108.0	2.8
家具	163	118.1	0.0	1,192	146.4	0.4	3,045	95.1	-0.1
バッグ類	73	294.8	0.1	184	220.7	0.1	4,076	107.7	0.1
衣類・同附属品	247	127.9	0.1	176	105.5	0.0	28,584	90.8	-1.0
はき物	71	242.8	0.1	55	160.2	0.0	10,176	87.6	-0.5
科学光学機器	1,950	82.9	-0.6	3,638	134.5	1.0	19,131	113.6	0.8
時計・部分品	2	165.9	0.0	18	73.7	-0.0	1,253	99.3	-0.0
記録媒体（含記録済）	2,503	81.9	-0.9	2,289	138.4	0.7	972	74.7	-0.1
プラスチック製品	942	106.2	0.1	1,217	131.7	0.3	6,007	124.9	0.4
がん具類	87	115.2	0.0	411	158.8	0.2	1,655	136.4	0.2
再輸入品	3,055	129.3	1.1	7,464	152.5	2.6	24,113	154.1	3.0
金	64	84.1	-0.0	985	111.5	0.1	964	33.5倍	0.3