

令和3年6月分 東京税関管内貿易概況(速報)

目 次

1. 輸出入額の推移表	P1
2. 港別輸出入額	P1
3. 輸出入額推移グラフ	P1
4. 輸出入地域（国）別表	P2
5. 輸出品別表	P3
6. 輸入品別表	P4
7－1. 輸出地域（国）別品別表	P5
7－2. 輸出地域（国）別品別表	P6
8－1. 輸入地域（国）別品別表	P7
8－2. 輸入地域（国）別品別表	P8

(注) 1. 輸出はFOB価格、輸入はCIF価格による。なお、(P)は速報値である。

2. 輸出は、当該輸出貨物を積載する船舶又は航空機の出港の日、輸入は、当該輸入貨物の輸入許可の日（蔵入貨物、移入貨物、総合保税地域入貨物及び輸入許可前引取貨物は、それぞれ当該貨物の蔵入、移入、総合保税地域入、輸入許可前引取の承認の日）をもって計上。
3. 本発表における管内の貿易額は、東京税関管内の次の官署が管轄する区域に蔵置された貨物の通関額によるものである。
東京港（東京税関本関、東京外郵出張所、立川出張所、前橋出張所、大井出張所）、
成田空港（東京航空貨物出張所、成田航空貨物出張所）、羽田空港（羽田税関支署）、
新潟港（新潟税関支署、東港出張所）、直江津港（直江津出張所）、柏崎港（柏崎出張所）、
新潟空港（新潟空港出張所）、酒田港（酒田税関支署、山形出張所）
4. 対EUの貿易額は27カ国の実績。
5. 対ASEANの貿易額は10カ国の実績。
6. 令和元年には、平成31年1月から4月を含む。

1. 本資料を引用する場合、東京税関の資料による旨を注記して下さい。
2. 本資料に関するお問い合わせは東京税関調査部調査統計課まで。
3. 東京税関ホームページ <http://www.customs.go.jp/tokyo/>

東京税関調査部調査統計課
TEL:03-3599-6385

1. 輸 出 入 額 の 推 移 表 (東京税関管内)

(単位：百万円、%)								
		輸 出 額		輸 入 額		差 引 額		
		前年同期比						
平成29年		17,740,406	115.1	25,518,466	109.8	-7,778,060		
30年		18,119,002	102.1	27,173,397	106.5	-9,054,395		
令和元年		16,911,260	93.3	26,475,992	97.4	-9,564,732		
2年		15,847,275	93.7	24,923,769	94.1	-9,076,493		
令和2年	6月	1,178,433	77.6	2,001,638	97.0	-823,205		
	7月	1,277,764	89.9	2,026,574	87.4	-748,809		
	8月	1,234,867	90.2	1,850,914	89.0	-616,047		
	9月	1,355,586	97.3	2,003,597	86.5	-648,011		
	10月	1,465,966	103.1	2,172,871	92.0	-706,905		
	11月	1,420,932	96.4	2,278,789	103.1	-857,857		
令和3年	12月	1,563,815	103.1	2,238,149	98.1	-674,334		
	1月	1,370,767	112.7	2,270,296	101.4	-899,528		
	2月	1,439,098	100.2	2,109,081	119.9	-669,984		
	3月	1,658,704	119.1	2,411,918	107.2	-753,214		
	4月	1,699,398	140.0	2,512,778	116.5	-813,380		
	5月	1,568,200	143.7	(P) 2,375,031	122.0	(P) -806,831		
	6月 (P)	1,720,595	146.0	(P) 2,406,636	120.2	(P) -686,041		

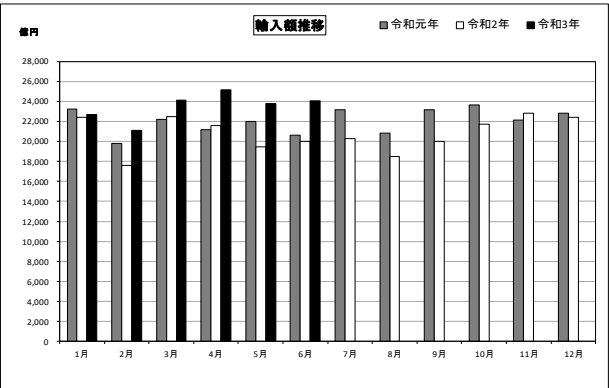
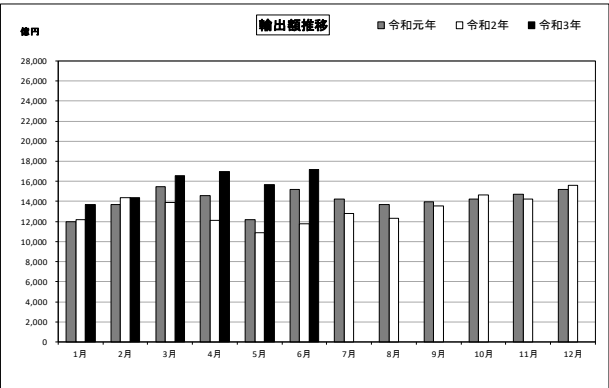
2. 港 別 輸 出 入 額

											(単位：百万円、%)
港 名	輸 出					輸 入					差 引 額
	令和3年6月 (P)			累 計		令和3年6月 (P)			累 計		
	価 額	前 年 同月比	構成比	価 額	前 年 同期比	価 額	前 年 同月比	構成比	価 額	前 年 同期比	
管内総額	1,720,595	146.0	100.0	9,456,762	125.6	2,406,636	120.2	100.0	14,085,741	114.0	-686,041
東京港	541,702	144.2	31.5	3,109,640	125.1	1,010,807	106.9	42.0	5,822,173	106.2	-469,105
成田空港	1,135,668	149.4	66.0	6,094,419	127.0	1,286,979	130.3	53.5	7,611,720	123.0	-151,311
羽田空港	21,052	89.0	1.2	140,678	104.1	52,888	215.0	2.2	280,231	84.9	-31,835
新潟港	11,259	160.1	0.7	58,513	113.4	39,373	140.0	1.6	257,761	113.4	-28,114
直江津港	4,088	88.9	0.2	20,841	91.8	11,963	121.8	0.5	79,666	99.3	-7,875
柏崎港	-	-	-	95	68.6	-	-	-	57	219.1	-
新潟空港	-	-	-	-	全減	-	全減	-	2	2.4	-
酒田港	6,826	91.2	0.4	32,577	93.0	4,626	72.4	0.2	34,130	85.7	2,199

(参 考)

全 国	7,220,793	148.6	100.0	39,857,269	123.2	6,837,613	132.7	100.0	38,872,283	112.2	383,179	
横浜税関	978,145	151.7	13.5	5,360,604	120.8	1,224,092	159.3	17.9	6,656,077	111.8	-245,947	
神戸税関	916,086	128.6	12.7	5,112,669	114.2	733,886	130.1	10.7	4,058,010	112.5	182,200	
大阪税関	1,057,224	136.6	14.6	5,918,254	120.7	938,561	119.7	13.7	5,380,753	107.5	118,663	
名古屋税関	1,776,155	184.6	24.6	9,524,055	129.3	803,546	142.9	11.8	4,647,009	111.0	972,609	

3. 輸 出 入 額 推 移 グ ラ フ (東京税関管内)



4. 輸 出 入 地 域 （国） 別 表 （東京税関管内）

令和3年6月分

（単位：百万円、％）

	輸 出 額	前 年 同 月 比	構 成 比	増 減 寄 与 度	輸 入 額	前 年 同 月 比	構 成 比	増 減 寄 与 度	差 引 額
総 額	1,720,595	146.0	100.0	46.0	2,406,636	120.2	100.0	20.2	-686,041
アジア	1,099,810	143.4	63.9	28.2	1,326,553	117.9	55.1	10.1	-226,743
中華人民共和国	383,147	157.7	22.3	11.9	708,348	117.3	29.4	5.2	-325,201
大韓民国	106,203	127.3	6.2	1.9	99,215	135.3	4.1	1.3	6,988
台湾	145,320	123.4	8.4	2.3	146,146	125.5	6.1	1.5	-826
タイ	61,874	169.6	3.6	2.2	80,199	104.1	3.3	0.2	-18,325
香港	183,455	128.9	10.7	3.5	5,420	131.7	0.2	0.1	178,035
インドネシア	19,031	209.6	1.1	0.8	24,828	121.2	1.0	0.2	-5,797
マレーシア	42,991	163.3	2.5	1.4	69,423	118.1	2.9	0.5	-26,432
シンガポール	71,378	138.7	4.1	1.7	48,059	89.1	2.0	-0.3	23,319
フィリピン	25,465	125.8	1.5	0.4	38,585	135.9	1.6	0.5	-13,120
ベトナム	34,672	134.5	2.0	0.8	75,323	120.1	3.1	0.6	-40,651
インド （ASEAN）	20,192	236.1	1.2	1.0	16,558	133.9	0.7	0.2	3,635
（中華人民共和国（含香港・マカオ））	258,134	151.7	15.0	7.5	344,931	111.5	14.3	1.8	-86,797
大洋州	568,070	147.2	33.0	15.5	713,862	117.4	29.7	5.3	-145,792
	6,991	107.3	0.4	0.0	21,220	82.5	0.9	-0.2	-14,229
オーストラリア	5,607	100.0	0.3	-0.0	12,965	67.3	0.5	-0.3	-7,357
ニュージーランド	1,274	159.0	0.1	0.0	8,024	129.7	0.3	0.1	-6,750
北米	331,264	153.9	19.3	9.8	385,544	125.8	16.0	4.0	-54,280
アメリカ合衆国	321,026	153.5	18.7	9.5	360,037	132.0	15.0	4.4	-39,011
カナダ	10,238	169.9	0.6	0.4	25,068	75.6	1.0	-0.4	-14,830
中南米	15,349	176.3	0.9	0.6	60,980	101.7	2.5	0.1	-45,631
メキシコ	7,580	189.7	0.4	0.3	31,795	129.1	1.3	0.4	-24,214
ブラジル	4,324	176.3	0.3	0.2	3,891	87.1	0.2	-0.0	434
チリ	594	197.1	0.0	0.0	7,561	69.5	0.3	-0.2	-6,967
ペルトリコ	498	153.0	0.0	0.0	9,596	72.5	0.4	-0.2	-9,098
西欧	223,813	146.8	13.0	6.1	452,616	117.1	18.8	3.3	-228,803
ドイツ	62,322	151.6	3.6	1.8	100,068	114.0	4.2	0.6	-37,745
英国	33,060	188.2	1.9	1.3	28,145	112.1	1.2	0.2	4,915
オランダ	37,638	157.8	2.2	1.2	13,020	156.7	0.5	0.2	24,617
フランス	15,496	135.0	0.9	0.3	70,237	161.3	2.9	1.3	-54,741
イタリア	9,513	115.7	0.6	0.1	52,454	93.4	2.2	-0.2	-42,941
ベルギー	9,841	128.3	0.6	0.2	30,000	438.9	1.2	1.2	-20,159
スペイン	2,995	108.2	0.2	0.0	11,277	81.5	0.5	-0.1	-8,282
スイス	33,927	126.2	2.0	0.6	57,521	138.7	2.4	0.8	-23,594
アイルランド	2,548	109.6	0.1	0.0	35,951	61.3	1.5	-1.1	-33,403
スウェーデン	1,603	121.7	0.1	0.0	6,299	104.1	0.3	0.0	-4,696
フィンランド	879	155.9	0.1	0.0	3,020	108.6	0.1	0.0	-2,141
デンマーク	1,249	114.0	0.1	0.0	11,688	113.8	0.5	0.1	-10,439
ノルウェー	484	141.7	0.0	0.0	6,572	114.7	0.3	0.0	-6,088
オーストリア	2,484	120.2	0.1	0.0	8,305	106.5	0.3	0.0	-5,821
トルコ	1,804	162.0	0.1	0.1	3,023	120.1	0.1	0.0	-1,218
ポルトガル	869	247.2	0.1	0.0	1,561	99.2	0.1	-0.0	-692
中東欧・ロシア等	19,455	155.1	1.1	0.6	52,984	114.6	2.2	0.3	-33,529
ロシア	4,709	112.6	0.3	0.0	22,274	98.5	0.9	-0.0	-17,566
チェコ	4,352	199.4	0.3	0.2	9,635	218.5	0.4	0.3	-5,283
ハンガリー	3,277	202.5	0.2	0.1	4,841	108.4	0.2	0.0	-1,564
ポーランド	3,806	153.0	0.2	0.1	6,308	185.2	0.3	0.1	-2,502
（EU）	168,799	147.3	9.8	4.6	378,425	115.7	15.7	2.6	-209,627
中東	19,925	149.1	1.2	0.6	14,489	120.0	0.6	0.1	5,435
サウジアラビア	1,069	63.9	0.1	-0.1	1,055	315.8	0.0	0.0	14
アラブ首長国連邦	12,483	319.5	0.7	0.7	548	39.1	0.0	-0.0	11,935
イスラエル	4,481	74.8	0.3	-0.1	8,040	113.8	0.3	0.0	-3,559
アフリカ	3,988	158.5	0.2	0.1	92,250	230.1	3.8	2.6	-88,262
南アフリカ共和国	1,652	198.9	0.1	0.1	89,515	239.4	3.7	2.6	-87,863

5. 輸 出 品 別 表 (東京税関管内)

令和3年6月分

(単位: 百万円、%)

商 品 名	単位	数 量	前 年 比 同 月 比	価 額	前 年 比 同 月 比	構成比	増 減 寄 与 度
総額				1,720,595	146.0	100.0	46.0
食料品				19,034	105.8	1.1	0.1
原料品				15,768	185.5	0.9	0.6
金属鉱・くず	MT	86,804	91.6	8,060	243.1	0.5	0.4
化学製品				230,811	130.5	13.4	4.6
有機化合物				25,653	133.1	1.5	0.5
無機化合物	MT	6,697	131.3	21,041	193.9	1.2	0.9
染料・塗料等	MT	2,535	134.8	14,874	145.8	0.9	0.4
医薬品	MT	436	113.0	34,338	81.7	2.0	-0.7
化粧品類	MT	12,081	112.9	29,166	154.5	1.7	0.9
プラスチック	MT	77,539	128.0	52,664	144.4	3.1	1.4
原料別製品				127,349	145.8	7.4	3.4
ゴム製品	MT	6,591	187.4	8,609	173.5	0.5	0.3
紙類・同製品	MT	41,666	185.3	5,388	163.2	0.3	0.2
非金属鉱物製品				19,087	124.4	1.1	0.3
鉄鋼	MT	36,627	175.9	6,488	187.5	0.4	0.3
非鉄金属	MT	7,572	124.7	53,915	142.2	3.1	1.4
(銅・同合金)	MT	3,639	175.5	13,166	148.7	0.8	0.4
金属製品				27,638	154.3	1.6	0.8
(手道具類・機械用工具)	MT	674	104.7	12,429	141.5	0.7	0.3
機械類・輸送用機器				785,350	152.3	45.6	22.9
原動機	MT	11,743	141.8	40,651	146.9	2.4	1.1
(内燃機関)	MT	10,330	140.3	35,480	149.5	2.1	1.0
農業用機械				12,757	207.7	0.7	0.6
(トラクター)	NO	6,199	199.3	12,107	216.7	0.7	0.6
事務用機器				51,758	163.1	3.0	1.7
(電算機類(含周辺機器))	TNO	246	60.1	12,251	156.8	0.7	0.4
(電算機類の部分品)	MT	4,623	177.3	38,337	166.8	2.2	1.3
金属加工機械				13,857	284.3	0.8	0.8
(工作機械)	NO	2,226	359.0	10,403	378.9	0.6	0.6
加熱用・冷却用機器				6,950	154.7	0.4	0.2
ポンプ・遠心分離機				26,534	157.7	1.5	0.8
ベアリング・同部分品	MT	4,342	182.3	10,017	171.6	0.6	0.4
半導体等製造装置	MT	4,262	169.9	128,775	149.7	7.5	3.6
重電機器				20,085	154.6	1.2	0.6
電気回路等の機器				55,722	142.2	3.2	1.4
映像機器	TNO	484	194.6	15,235	196.2	0.9	0.6
(映像記録・再生機器)	NO	426,494	185.2	14,041	202.1	0.8	0.6
音響・映像機器の部分品	KG	276,297	167.9	9,418	170.7	0.5	0.3
通信機				13,412	105.5	0.8	0.1
電池				8,094	180.1	0.5	0.3
半導体等電子部品				94,727	135.9	5.5	2.1
(I C)	TNO	3,354,163	143.8	47,916	133.5	2.8	1.0
(個別半導体)	TNO	2,190,417	125.3	25,439	138.5	1.5	0.6
自動車用等の電気機器				4,260	251.5	0.2	0.2
電気計測機器				59,018	135.3	3.4	1.3
コンデンサー	TH	7,961,124	148.6	14,596	140.7	0.8	0.4
自動車	NO	2,993	206.1	8,631	248.2	0.5	0.4
自動車の部分品	MT	16,736	226.5	27,450	233.7	1.6	1.3
航空機類				2,970	95.0	0.2	-0.0
その他				542,283	145.8	31.5	14.5
科学光学機器				77,686	124.6	4.5	1.3
(写真機用レンズ)	MT	148	171.0	11,022	211.6	0.6	0.5
(計測機器類)				27,353	101.0	1.6	0.0
時計・部分品				8,333	186.1	0.5	0.3
写真用・映画用材料				24,670	129.5	1.4	0.5
記録媒体(含記録済)	TNO	4,729	60.1	7,477	86.5	0.4	-0.1
プラスチック製品	MT	2,504	131.2	8,922	135.3	0.5	0.2
事務用品				6,418	151.9	0.4	0.2
再輸出品				283,291	161.0	16.5	9.1

6. 輸 入 品 別 表 (東京税関管内)

令和3年6月分

(単位: 百万円、%)

商 品 名	単位	数 量	前 年 同 月 比	価 額	前 年 同 月 比	構成比	増 減 寄 与 度
総額				2,406,636	120.2	100.0	20.2
食料品				189,582	107.4	7.9	0.7
肉類・同調製品	MT	80,070	99.0	43,893	108.1	1.8	0.2
魚介類・同調製品	MT	45,292	94.5	41,917	105.1	1.7	0.1
(さけ・ます)	MT	8,081	57.7	7,818	72.4	0.3	-0.1
(えび)	MT	5,924	101.5	6,988	111.0	0.3	0.0
果実	MT	83,221	110.0	23,042	124.8	1.0	0.2
野菜	MT	60,558	103.3	11,667	110.4	0.5	0.1
アルコール飲料	KL	15,539	89.3	10,017	106.4	0.4	0.0
たばこ				29,641	102.3	1.2	0.0
原料品				52,361	137.9	2.2	0.7
木材				6,885	112.8	0.3	0.0
鉱物性燃料				22,185	169.4	0.9	0.5
化学製品				352,230	105.9	14.6	1.0
有機化合物				37,958	64.7	1.6	-1.0
無機化合物	MT	30,634	119.7	13,888	113.4	0.6	0.1
医薬品	MT	3,303	88.2	206,830	112.5	8.6	1.2
化粧品類	MT	22,275	90.6	23,270	115.7	1.0	0.2
プラスチック	MT	84,527	107.9	31,228	124.5	1.3	0.3
原料別製品				265,067	148.8	11.0	4.3
木製品等(除家具)				11,284	133.5	0.5	0.1
紙類・同製品	MT	45,695	100.9	9,734	107.6	0.4	0.0
織物用糸・繊維製品				23,114	73.6	1.0	-0.4
非金属鉱物製品				22,369	143.5	0.9	0.3
(ダイヤモンド)	GR	28,810	158.2	5,709	223.6	0.2	0.2
非鉄金属	MT	11,490	108.1	149,336	208.2	6.2	3.9
(白金属族の金属)	KG	9,513	89.9	119,490	206.6	5.0	3.1
(銀)	KG	195,149	188.7	17,065	335.8	0.7	0.6
金属製品				34,507	115.4	1.4	0.2
機械類・輸送用機器				1,037,695	122.4	43.1	9.5
原動機	MT	6,294	236.3	41,068	133.0	1.7	0.5
事務用機器				173,281	93.8	7.2	-0.6
(電算機類(含周辺機器))	TNO	4,565	82.9	146,278	92.0	6.1	-0.6
(電算機類の部分品)	MT	3,546	107.5	23,336	106.6	1.0	0.1
加熱用・冷却用機器				22,604	112.0	0.9	0.1
ポンプ・遠心分離機				25,479	130.7	1.1	0.3
半導体等製造装置	MT	1,179	136.1	27,868	103.4	1.2	0.0
重電機器				24,971	111.2	1.0	0.1
電気回路等の機器	MT	2,598	112.3	23,506	118.2	1.0	0.2
音響・映像機器(含部品)				60,214	117.9	2.5	0.5
(映像記録・再生機器)	NO	1,140,255	110.8	12,954	111.3	0.5	0.1
通信機				183,428	145.2	7.6	2.9
(電話機)	TNO	2,032	119.1	108,896	194.1	4.5	2.6
家庭用電気機器				26,443	120.4	1.1	0.2
半導体等電子部品				175,819	129.8	7.3	2.0
(I C)	TNO	1,351,356	110.8	152,020	130.0	6.3	1.8
電気計測機器				34,886	110.5	1.4	0.2
自動車の部分品	MT	13,123	149.5	15,032	125.0	0.6	0.2
航空機類	MT	190	220.9	25,420	420.7	1.1	1.0
その他				487,515	117.4	20.3	3.6
家具	MT	46,002	124.5	23,523	131.5	1.0	0.3
バッグ類	MT	5,132	108.3	29,055	122.6	1.2	0.3
衣類・同附属品				78,247	108.0	3.3	0.3
はき物	MT	9,693	110.4	26,648	111.9	1.1	0.1
科学光学機器				118,446	114.3	4.9	0.7
時計・部分品				22,776	153.4	0.9	0.4
記録媒体(含記録済)				11,561	108.6	0.5	0.0
プラスチック製品	MT	38,191	87.5	26,740	105.7	1.1	0.1
がん具類	MT	8,218	118.2	19,150	121.0	0.8	0.2
再輸入品				63,269	137.8	2.6	0.9
金	KG	387	23.6	2,347	24.3	0.1	-0.4

(製品輸入比率 89.0%)

7-1. 輸 出 地 域（国）別 品 別 表（東京税関管内）

令和3年6月分

（単位：百万円、％）

商 品 名	アメリカ合衆国			E U			中華人民共和国 （含香港・マカオ）		
	価 額	前 年 同月比	増 減 寄与度	価 額	前 年 同月比	増 減 寄与度	価 額	前 年 同月比	増 減 寄与度
総額	321,026	153.5	53.5	168,799	147.3	47.3	568,070	147.2	47.2
食料品	3,357	194.8	0.8	1,029	204.8	0.5	6,583	81.9	-0.4
原料品	613	145.0	0.1	1,366	148.2	0.4	4,641	241.1	0.7
金属鉱・くず	24	371.8	0.0	-	全減	-0.0	3,381	978.2	0.8
化学製品	32,135	90.4	-1.6	29,748	139.8	7.4	65,645	148.9	5.6
有機化合物	2,765	99.5	-0.0	13,522	133.5	3.0	3,871	458.9	0.8
無機化合物	2,293	104.5	0.0	445	204.6	0.2	1,996	188.3	0.2
染料・塗料等	1,300	162.7	0.2	931	136.7	0.2	5,410	156.2	0.5
医薬品	9,812	49.6	-4.8	3,151	161.8	1.1	2,799	101.5	0.0
化粧品類	1,447	152.9	0.2	834	154.5	0.3	20,575	162.7	2.1
プラスチック	6,388	176.4	1.3	5,594	140.6	1.4	18,224	125.9	1.0
原料別製品	17,324	128.4	1.8	10,586	161.4	3.5	37,003	139.3	2.7
ゴム製品	2,975	253.2	0.9	1,386	190.0	0.6	1,690	136.3	0.1
紙類・同製品	461	147.5	0.1	554	122.2	0.1	1,199	177.2	0.1
非金属鉱物製品	2,782	100.6	0.0	2,225	141.0	0.6	4,402	145.6	0.4
鉄鋼	881	208.5	0.2	244	54.5	-0.2	1,439	204.0	0.2
非鉄金属	2,737	55.4	-1.1	2,086	311.9	1.2	19,832	144.2	1.6
（銅・同合金）	1,223	133.7	0.1	220	133.5	0.0	3,752	156.4	0.4
金属製品	6,154	194.8	1.4	3,613	162.9	1.2	6,729	118.9	0.3
（手道具類・機械用工具）	2,065	131.3	0.2	2,495	171.2	0.9	3,095	124.0	0.2
機械類・輸送用機器	170,537	166.5	32.6	81,788	153.5	24.9	246,299	156.4	23.0
原動機	21,480	164.3	4.0	3,598	123.2	0.6	7,121	100.3	0.0
（内燃機関）	20,523	163.8	3.8	2,864	130.6	0.6	5,794	93.7	-0.1
農業用機械	7,357	270.8	2.2	1,725	210.1	0.8	17	17.8	-0.0
（トラクター）	7,169	285.1	2.2	1,679	212.3	0.8	-	-	-
事務用機器	16,553	206.3	4.1	11,402	214.2	5.3	8,880	133.6	0.6
（電算機類（含周辺機器））	5,150	160.6	0.9	2,932	177.5	1.1	1,078	111.3	0.0
（電算機類の部分品）	10,949	237.9	3.0	8,352	238.8	4.2	7,643	139.2	0.6
金属加工機械	886	167.1	0.2	1,114	270.4	0.6	8,993	354.3	1.7
（工作機械）	217	269.6	0.1	688	352.6	0.4	8,236	415.8	1.6
加熱用・冷却用機器	1,954	197.8	0.5	1,452	175.4	0.5	1,014	102.6	0.0
ポンプ・遠心分離機	6,993	234.0	1.9	4,620	151.7	1.4	5,605	154.5	0.5
ベアリング・同部分品	2,110	238.7	0.6	1,466	140.9	0.4	2,903	173.1	0.3
半導体等製造装置	23,882	104.8	0.5	4,699	216.9	2.2	59,343	302.8	10.3
重電機器	4,102	158.7	0.7	2,703	173.3	1.0	7,005	150.6	0.6
電気回路等の機器	4,730	144.7	0.7	4,635	179.8	1.8	21,367	123.8	1.1
映像機器	4,895	226.6	1.3	3,501	231.3	1.7	3,931	151.4	0.3
（映像記録・再生機器）	4,475	233.5	1.2	3,134	246.8	1.6	3,681	150.9	0.3
音響・映像機器の部分品	896	114.1	0.1	823	148.9	0.2	3,456	165.0	0.4
通信機	4,049	105.5	0.1	1,086	112.4	0.1	1,872	56.4	-0.4
電池	1,790	213.2	0.5	579	57.4	-0.4	3,242	210.8	0.4
半導体等電子部品	7,343	175.2	1.5	4,748	117.7	0.6	34,446	113.6	1.1
（I C）	3,042	138.2	0.4	2,048	95.3	-0.1	17,784	105.6	0.2
（個別半導体）	1,543	129.6	0.2	2,326	139.6	0.6	12,529	122.1	0.6
自動車用等の電気機器	2,223	375.7	0.8	320	163.6	0.1	735	131.2	0.0
電気計測機器	8,958	156.0	1.5	6,557	132.4	1.4	21,611	154.7	2.0
コンデンサー	2,335	199.4	0.6	2,346	133.9	0.5	5,862	116.0	0.2
自動車	90	29.0	-0.1	165	46.5	-0.2	31	全増	0.0
自動車の部分品	13,126	280.4	4.0	1,371	73.6	-0.4	2,905	113.7	0.1
航空機類	1,766	103.8	0.0	309	56.9	-0.2	202	84.9	-0.0
その他	97,060	174.7	19.8	44,282	138.3	10.7	207,898	140.6	15.5
科学光学機器	20,048	143.3	2.9	13,204	146.9	3.7	24,019	134.4	1.6
（写真機用レンズ）	3,375	242.3	0.9	3,484	244.2	1.8	2,019	146.7	0.2
（計測機器類）	7,655	104.7	0.2	2,321	160.5	0.8	7,781	149.1	0.7
時計・部分品	507	145.9	0.1	423	228.8	0.2	5,537	184.6	0.7
写真用・映画用材料	6,047	176.2	1.2	1,217	114.0	0.1	4,866	150.7	0.4
記録媒体（含記録済）	1,852	165.0	0.3	715	95.9	-0.0	1,962	86.1	-0.1
プラスチック製品	1,816	124.9	0.2	1,126	160.3	0.4	2,259	149.5	0.2
事務用品	1,497	194.3	0.3	1,551	184.6	0.6	1,511	155.7	0.1
再輸出品	58,588	191.9	13.4	23,929	135.5	5.5	103,107	162.3	10.3

7-2. 輸 出 地 域（国）別 品 別 表（東京税関管内）

令和3年6月分

（単位：百万円、％）

商 品 名	大 韓 民 国			台 湾			A S E A N		
	価 額	前 年 同月比	増 減 寄与度	価 額	前 年 同月比	増 減 寄与度	価 額	前 年 同月比	増 減 寄与度
総額	106,203	127.3	27.3	145,320	123.4	23.4	258,134	151.7	51.7
食料品	410	87.4	-0.1	1,720	96.4	-0.1	4,079	90.6	-0.2
原料品	2,957	252.4	2.1	1,068	116.9	0.1	4,675	168.1	1.1
金属鉱・くず	2,273	235.3	1.6	492	95.0	-0.0	1,866	138.1	0.3
化学製品	21,480	119.4	4.2	23,358	136.5	5.3	30,666	166.6	7.2
有機化合物	2,210	105.9	0.1	578	80.4	-0.1	764	109.7	0.0
無機化合物	1,651	134.2	0.5	1,742	87.8	-0.2	7,197	244.5	2.5
染料・塗料等	2,273	159.9	1.0	1,891	123.8	0.3	2,516	141.5	0.4
医薬品	1,695	140.7	0.6	2,297	192.0	0.9	2,090	173.7	0.5
化粧品類	2,208	133.6	0.7	896	102.1	0.0	2,576	185.4	0.7
プラスチック	4,478	140.6	1.6	5,426	155.0	1.6	8,419	150.7	1.7
原料別製品	10,005	140.7	3.5	13,778	159.6	4.4	22,195	141.0	3.8
ゴム製品	208	134.1	0.1	171	89.6	-0.0	1,308	160.7	0.3
紙類・同製品	280	170.9	0.1	665	187.3	0.3	1,654	157.9	0.4
非金属鉱物製品	2,737	108.3	0.3	2,396	109.7	0.2	3,449	130.8	0.5
鉄鋼	545	275.8	0.4	1,411	239.4	0.7	1,498	189.0	0.4
非鉄金属	3,901	175.5	2.0	7,862	182.9	3.0	7,734	119.9	0.8
（銅・同合金）	2,513	145.4	0.9	2,935	130.2	0.6	2,438	192.7	0.7
金属製品	1,656	113.9	0.2	1,100	135.6	0.2	5,230	172.8	1.3
（手道具類・機械用工具）	872	154.0	0.4	521	126.0	0.1	2,200	160.9	0.5
機械類・輸送用機器	43,604	134.0	13.3	71,250	113.1	7.0	126,600	171.8	31.1
原動機	918	123.0	0.2	229	125.8	0.0	3,985	218.8	1.3
（内燃機関）	290	124.3	0.1	138	136.5	0.0	3,302	253.9	1.2
農業用機械	555	108.2	0.1	23	24.2	-0.1	1,216	146.7	0.2
（トラクター）	445	109.6	0.0	-	全減	-0.1	1,199	152.2	0.2
事務用機器	1,326	140.7	0.5	489	149.3	0.1	9,320	115.4	0.7
（電算機類（含周辺機器））	422	143.5	0.2	309	175.1	0.1	958	156.9	0.2
（電算機類の部分品）	887	146.8	0.3	158	137.5	0.0	8,131	111.1	0.5
金属加工機械	380	128.1	0.1	315	182.0	0.1	1,667	250.2	0.6
（工作機械）	236	160.2	0.1	210	163.8	0.1	740	435.5	0.3
加熱用・冷却用機器	328	161.1	0.1	696	183.1	0.3	949	147.5	0.2
ポンプ・遠心分離機	2,609	98.7	-0.0	1,564	124.8	0.3	3,080	161.5	0.7
ベアリング・同部分品	1,008	121.3	0.2	372	212.0	0.2	1,378	174.4	0.3
半導体等製造装置	7,954	159.1	3.5	25,124	85.1	-3.7	6,013	219.9	1.9
重電機器	1,350	126.6	0.3	1,830	178.8	0.7	2,468	164.4	0.6
電気回路等の機器	5,926	153.3	2.5	3,510	135.2	0.8	12,788	149.1	2.5
映像機器	448	149.2	0.2	142	134.7	0.0	1,232	289.6	0.5
（映像記録・再生機器）	433	157.2	0.2	136	133.6	0.0	1,123	317.1	0.5
音響・映像機器の部分品	361	88.0	-0.1	178	193.6	0.1	2,506	223.1	0.8
通信機	205	85.3	-0.0	2,050	130.0	0.4	3,108	158.4	0.7
電池	75	171.0	0.0	191	270.0	0.1	2,046	248.5	0.7
半導体等電子部品	4,552	125.9	1.1	14,663	217.1	6.7	26,608	137.7	4.3
（I C）	2,484	134.5	0.8	8,395	288.0	4.7	12,928	139.6	2.2
（個別半導体）	1,494	155.1	0.6	2,272	246.2	1.1	4,709	153.2	1.0
自動車用等の電気機器	5	143.9	0.0	96	311.1	0.1	574	242.5	0.2
電気計測機器	6,579	143.4	2.4	6,981	91.9	-0.5	6,005	130.1	0.8
コンデンサー	1,209	138.0	0.4	905	177.8	0.3	1,695	179.5	0.4
自動車	14	45.8	-0.0	4,218	195.0	1.7	3,141	12.1倍	1.7
自動車の部分品	109	92.7	-0.0	188	112.6	0.0	6,699	445.8	3.1
航空機類	8	31.6	-0.0	2	59.9	-0.0	507	191.7	0.1
その他	27,747	115.1	4.4	34,146	129.4	6.6	69,920	127.1	8.8
科学光学機器	3,559	136.8	1.1	5,480	60.5	-3.0	6,226	103.9	0.1
（写真機用レンズ）	273	179.2	0.1	103	288.5	0.1	596	220.8	0.2
（計測機器類）	1,902	150.9	0.8	4,096	49.5	-3.6	1,761	83.4	-0.2
時計・部分品	53	301.8	0.0	143	205.7	0.1	1,129	189.4	0.3
写真用・映画用材料	4,338	91.5	-0.5	6,870	123.6	1.1	1,043	119.2	0.1
記録媒体（含記録済）	617	97.1	-0.0	486	214.4	0.2	1,410	44.5	-1.0
プラスチック製品	644	100.3	0.0	545	106.5	0.0	1,868	140.0	0.3
事務用品	575	121.4	0.1	149	146.8	0.0	353	101.6	0.0
再輸出品	12,563	110.5	1.4	12,913	160.2	4.1	42,280	132.8	6.1

８－１．輸 入 地 域（国）別 品 別 表（東京税関管内）

令和3年6月分

（単位：百万円、％）

商 品 名	アメリカ合衆国			E U			中華人民共和国 （含香港・マカオ）		
	価 額	前 年 同月比	増 減 寄与度	価 額	前 年 同月比	増 減 寄与度	価 額	前 年 同月比	増 減 寄与度
総額	360,037	132.0	32.0	378,425	115.7	15.7	713,862	117.4	17.4
食料品	34,670	118.1	2.0	28,892	90.2	-1.0	20,865	119.4	0.6
肉類・同調製品	13,534	128.5	1.1	5,646	73.1	-0.6	1,090	115.0	0.0
魚介類・同調製品	3,522	125.6	0.3	734	123.6	0.0	9,289	128.0	0.3
（さけ・ます）	90	78.1	-0.0	48	90.2	-0.0	-	-	-
（えび）	8	82.3	-0.0	91	126.2	0.0	163	102.5	0.0
果実	6,426	120.1	0.4	619	160.0	0.1	2,262	105.2	0.0
野菜	2,504	124.9	0.2	1,412	81.7	-0.1	4,824	110.9	0.1
アルコール飲料	1,306	93.9	-0.0	6,315	108.3	0.1	18	52.2	-0.0
たばこ	366	219.2	0.1	7,994	81.5	-0.6	7	28.0	-0.0
原料品	20,319	176.4	3.2	9,265	173.4	1.2	2,853	59.5	-0.3
木材	297	66.2	-0.1	1,563	85.7	-0.1	348	119.8	0.0
鉱物性燃料	4,168	344.3	1.1	296	97.3	-0.0	211	161.2	0.0
化学製品	86,567	149.6	10.5	131,398	98.1	-0.8	27,149	95.2	-0.2
有機化合物	2,958	81.2	-0.3	10,346	38.4	-5.1	7,243	74.9	-0.4
無機化合物	3,861	74.4	-0.5	1,885	81.6	-0.1	4,590	161.6	0.3
医薬品	55,929	182.8	9.3	97,096	111.5	3.1	1,985	59.5	-0.2
化粧品類	4,153	131.3	0.4	7,883	131.7	0.6	3,235	91.2	-0.1
プラスチック	6,617	104.0	0.1	5,300	117.2	0.2	4,838	143.6	0.2
原料別製品	11,738	117.7	0.6	25,846	152.3	2.7	56,866	108.0	0.7
木製品等（除家具）	183	473.3	0.1	1,713	78.7	-0.1	3,972	144.3	0.2
紙類・同製品	1,996	184.0	0.3	1,401	97.9	-0.0	4,053	96.2	-0.0
織物用糸・繊維製品	894	83.3	-0.1	1,831	89.8	-0.1	13,736	62.1	-1.4
非金属鉱物製品	2,071	138.9	0.2	2,856	126.1	0.2	6,006	130.3	0.2
（ダイヤモンド）	42	204.1	0.0	474	217.6	0.1	260	97.9	-0.0
非鉄金属	2,950	118.1	0.2	11,371	558.5	2.9	8,022	316.6	0.9
（白金族の金属）	1,146	448.7	0.3	9,987	824.8	2.7	-	-	-
（銀）	454	131.0	0.0	120	690.6	0.0	3,907	60.7倍	0.6
金属製品	2,486	101.0	0.0	3,823	93.1	-0.1	17,271	125.1	0.6
機械類・輸送用機器	142,142	125.9	10.7	103,183	144.4	9.7	455,772	121.5	13.2
原動機	25,364	129.4	2.1	7,137	148.3	0.7	1,258	142.7	0.1
事務用機器	7,013	139.9	0.7	4,443	120.7	0.2	125,351	86.1	-3.3
（電算機類（含周辺機器））	6,338	141.2	0.7	3,990	122.1	0.2	110,070	85.2	-3.1
（電算機類の部分品）	646	132.3	0.1	388	118.2	0.0	12,963	94.2	-0.1
加熱用・冷却用機器	2,426	148.7	0.3	1,930	101.5	0.0	14,783	110.6	0.2
ポンプ・遠心分離機	6,085	121.8	0.4	5,297	133.8	0.4	8,688	142.6	0.4
半導体等製造装置	14,414	121.5	0.9	4,035	320.0	0.8	1,302	117.4	0.0
重電機器	1,326	85.7	-0.1	1,723	60.6	-0.3	14,048	128.6	0.5
電気回路等の機器	1,918	112.6	0.1	3,077	111.3	0.1	10,003	118.4	0.3
音響・映像機器（含部品）	3,536	148.4	0.4	2,273	142.1	0.2	32,508	102.3	0.1
（映像記録・再生機器）	347	48.2	-0.1	1,231	144.7	0.1	6,777	111.0	0.1
通信機	5,269	93.5	-0.1	4,780	107.4	0.1	130,467	187.7	10.0
（電話機）	6	250.3	0.0	6	31.3	-0.0	93,769	275.2	9.8
家庭用電気機器	149	71.2	-0.0	984	102.9	0.0	19,620	131.1	0.8
半導体等電子部品	23,146	131.1	2.0	8,343	110.7	0.2	25,535	152.2	1.4
（I C）	21,083	126.5	1.6	6,867	118.0	0.3	16,075	174.3	1.1
電気計測機器	10,607	104.1	0.2	8,260	118.0	0.4	5,774	118.0	0.1
自動車の部分品	1,552	94.1	-0.0	3,939	109.4	0.1	4,443	130.7	0.2
航空機類	5,636	130.5	0.5	19,147	15.8倍	5.5	97	507.6	0.0
その他	60,435	120.9	3.8	79,545	118.5	3.8	150,145	116.1	3.4
家具	817	91.2	-0.0	3,573	117.6	0.2	14,032	136.5	0.6
バッグ類	136	148.4	0.0	14,926	114.3	0.6	8,343	119.7	0.2
衣類・同附属品	551	127.3	0.0	10,746	88.9	-0.4	36,418	112.1	0.6
はき物	309	299.9	0.1	3,407	113.9	0.1	9,161	119.9	0.2
科学光学機器	30,493	112.9	1.3	25,929	112.3	0.9	17,660	109.0	0.2
時計・部分品	22	96.9	-0.0	758	221.4	0.1	3,598	101.6	0.0
記録媒体（含記録済）	445	56.7	-0.1	1,571	201.6	0.2	2,767	95.1	-0.0
プラスチック製品	2,399	115.2	0.1	1,919	121.2	0.1	13,459	106.0	0.1
がん具類	136	73.6	-0.0	335	110.6	0.0	16,274	122.4	0.5
再輸入品	11,398	172.3	1.8	1,969	160.7	0.2	7,845	118.2	0.2
金	152	408.7	0.0	1	303.4	0.0	3	134.2	0.0

8-2. 輸入地域（国）別品別表（東京税関管内）

令和3年6月分

（単位：百万円、％）

商 品 名	大 韓 民 国			台 湾			A S E A N		
	価 額	前 年 同月比	増 減 寄与度	価 額	前 年 同月比	増 減 寄与度	価 額	前 年 同月比	増 減 寄与度
総額	99,215	135.3	35.3	146,146	125.5	25.5	344,931	111.5	11.5
食料品	13,359	105.8	1.0	2,151	104.0	0.1	26,383	118.3	1.3
肉類・同調製品	23	176.8	0.0	35	193.4	0.0	4,131	110.2	0.1
魚介類・同調製品	299	123.2	0.1	470	70.9	-0.2	9,270	116.7	0.4
（さけ・ます）	-	-	-	-	-	-	78	全増	0.0
（えび）	-	-	-	34	111.4	0.0	3,938	117.9	0.2
果実	208	110.7	0.0	854	212.1	0.4	4,981	131.2	0.4
野菜	420	115.5	0.1	354	107.5	0.0	1,047	99.3	-0.0
アルコール飲料	342	115.5	0.1	14	18.7倍	0.0	58	94.9	-0.0
たばこ	9,858	101.8	0.2	205	46.9	-0.2	1,730	337.0	0.4
原料品	456	209.5	0.3	3,750	264.9	2.0	5,716	96.3	-0.1
木材	4	32.3	-0.0	6	40.8	-0.0	237	96.2	-0.0
鉱物性燃料	456	134.0	0.2	8	56.2	-0.0	6,168	277.2	1.3
化学製品	20,305	137.3	7.5	8,730	154.8	2.7	22,177	73.1	-2.6
有機化合物	3,277	83.1	-0.9	554	96.5	-0.0	6,359	98.4	-0.0
無機化合物	1,714	501.5	1.9	443	104.4	0.0	722	135.8	0.1
医薬品	6,986	196.4	4.7	428	112.4	0.0	4,006	32.2	-2.7
化粧品類	3,683	132.6	1.2	168	112.4	0.0	2,383	78.9	-0.2
プラスチック	3,296	125.1	0.9	4,318	171.2	1.5	5,516	116.5	0.3
原料別製品	15,622	182.4	9.6	7,417	124.8	1.3	24,358	120.3	1.3
木製品等（除家具）	24	75.3	-0.0	26	76.8	-0.0	3,459	152.9	0.4
紙類・同製品	573	154.8	0.3	117	98.5	-0.0	1,371	79.7	-0.1
織物用糸・繊維製品	704	97.0	-0.0	832	100.3	0.0	4,083	107.5	0.1
非金属鉱物製品	467	143.6	0.2	805	277.9	0.4	4,529	112.7	0.2
（ダイヤモンド）	1	全増	0.0	17	全増	0.0	202	166.6	0.0
非鉄金属	10,152	233.6	7.9	2,352	130.1	0.5	2,370	162.1	0.3
（白金族の金属）	1,958	683.1	2.3	1,134	103.0	0.0	105	77.0	-0.0
（銀）	6,879	205.4	4.8	12	121.6	0.0	76	144.1	0.0
金属製品	1,635	117.4	0.3	2,431	115.8	0.3	5,649	116.8	0.3
機械類・輸送用機器	36,321	131.2	11.8	98,759	119.0	13.6	157,072	113.3	5.9
原動機	495	229.3	0.4	164	109.1	0.0	1,667	190.2	0.3
事務用機器	5,094	226.7	3.9	6,437	133.8	1.4	21,360	119.0	1.1
（電算機類（含周辺機器））	3,201	463.9	3.4	4,026	127.9	0.8	15,510	118.4	0.8
（電算機類の部分品）	1,736	121.0	0.4	2,220	150.9	0.6	5,003	120.5	0.3
加熱用・冷却用機器	314	134.6	0.1	216	112.9	0.0	2,557	99.5	-0.0
ポンプ・遠心分離機	710	98.8	-0.0	654	107.6	0.0	2,215	116.7	0.1
半導体等製造装置	1,119	49.3	-1.6	573	37.2	-0.8	6,012	69.3	-0.9
重電機器	318	76.9	-0.1	730	120.1	0.1	5,846	116.9	0.3
電気回路等の機器	708	125.5	0.2	1,558	158.7	0.5	4,757	111.0	0.2
音響・映像機器（含部品）	1,627	110.7	0.2	2,369	160.1	0.8	16,284	147.9	1.7
（映像記録・再生機器）	904	121.2	0.2	313	75.9	-0.1	3,045	119.0	0.2
通信機	1,873	69.8	-1.1	4,926	108.3	0.3	31,012	87.1	-1.5
（電話機）	53	91.5	-0.0	3	83.4	-0.0	15,054	68.8	-2.2
家庭用電気機器	182	48.8	-0.3	108	118.6	0.0	5,282	99.8	-0.0
半導体等電子部品	15,548	166.1	8.4	73,789	118.8	10.0	27,097	136.7	2.3
（I C）	14,993	169.6	8.4	71,841	118.5	9.7	19,729	139.7	1.8
電気計測機器	455	94.6	-0.0	434	103.5	0.0	4,615	110.2	0.1
自動車の部分品	539	157.0	0.3	487	125.9	0.1	3,110	193.3	0.5
航空機類	9	55.4	-0.0	4	全増	0.0	200	94.9	-0.0
その他	12,696	139.9	4.9	25,331	138.1	6.0	103,058	114.8	4.3
家具	136	93.3	-0.0	1,180	147.0	0.3	3,414	143.8	0.3
バッグ類	72	87.1	-0.0	163	192.3	0.1	4,558	157.6	0.5
衣類・同附属品	204	88.8	-0.0	117	80.1	-0.0	21,386	110.4	0.7
はき物	44	124.3	0.0	39	115.5	0.0	12,956	102.4	0.1
科学光学機器	2,816	190.1	1.8	2,832	109.8	0.2	18,476	110.5	0.6
時計・部分品	15	108.1	0.0	30	120.6	0.0	1,206	131.4	0.1
記録媒体（含記録済）	3,460	176.5	2.0	2,292	85.1	-0.3	733	63.5	-0.1
プラスチック製品	1,057	84.1	-0.3	1,233	104.2	0.0	5,705	101.0	0.0
がん具類	85	105.9	0.0	420	165.9	0.1	1,795	109.2	0.0
再輸入品	2,958	111.2	0.4	12,902	152.1	3.8	23,407	125.8	1.6
金	73	106.9	0.0	1,517	286.8	0.8	536	77.7倍	0.2