

令和3年5月分 東京税関管内貿易概況(速報)

目 次

1. 輸出入額の推移表	P1
2. 港別輸出入額	P1
3. 輸出入額推移グラフ	P1
4. 輸出入地域（国）別表	P2
5. 輸出品別表	P3
6. 輸入品別表	P4
7-1. 輸出地域（国）別品別表	P5
7-2. 輸出地域（国）別品別表	P6
8-1. 輸入地域（国）別品別表	P7
8-2. 輸入地域（国）別品別表	P8

(注) 1. 輸出はFOB価格、輸入はCIF価格による。なお、(P)は速報値である。

2. 輸出は、当該輸出貨物を積載する船舶又は航空機の出港の日、輸入は、当該輸入貨物の輸入許可の日（蔵入貨物、移入貨物、総合保税地域入貨物及び輸入許可前引取貨物は、それぞれ当該貨物の蔵入、移入、総合保税地域入、輸入許可前引取の承認の日）をもって計上。
3. 本発表における管内の貿易額は、東京税関管内の次の官署が管轄する区域に蔵置された貨物の通関額によるものである。
東京港（東京税関本関、東京外郵出張所、立川出張所、前橋出張所、大井出張所）、
成田空港（東京航空貨物出張所、成田航空貨物出張所）、羽田空港（羽田税関支署）、
新潟港（新潟税関支署、東港出張所）、直江津港（直江津出張所）、柏崎港（柏崎出張所）、
新潟空港（新潟空港出張所）、酒田港（酒田税関支署、山形出張所）
4. 対EUの貿易額は27カ国の実績。
5. 対ASEANの貿易額は10カ国の実績。
6. 令和元年には、平成31年1月から4月を含む。

1. 本資料を引用する場合、東京税関の資料による旨を注記して下さい。
2. 本資料に関するお問い合わせは東京税関調査部調査統計課まで。
3. 東京税関ホームページ <http://www.customs.go.jp/tokyo/>

東京税関調査部調査統計課
TEL:03-3599-6385

1. 輸 出 入 額 の 推 移 表 (東京税関管内)

(単位：百万円、%)

		輸 出 額		輸 入 額		差 引 額
			前年同期比			
平成29年		17,740,406	115.1	25,518,466	109.8	-7,778,060
30年		18,119,002	102.1	27,173,397	106.5	-9,054,395
令和元年		16,911,260	93.3	26,475,992	97.4	-9,564,732
2年		15,847,275	93.7	24,923,769	94.1	-9,076,493
令和2年	5月	1,091,214	89.6	1,946,966	88.4	-855,752
	6月	1,178,433	77.6	2,001,638	97.0	-823,205
	7月	1,277,764	89.9	2,026,574	87.4	-748,809
	8月	1,234,867	90.2	1,850,914	89.0	-616,047
	9月	1,355,586	97.3	2,003,597	86.5	-648,011
	10月	1,465,966	103.1	2,172,871	92.0	-706,905
	11月	1,420,932	96.4	2,278,789	103.1	-857,857
	12月	1,563,815	103.1	2,238,149	98.1	-674,334
令和3年	1月	1,370,767	112.7	2,270,296	101.4	-899,528
	2月	1,439,098	100.2	2,109,081	119.9	-669,984
	3月	1,658,704	119.1	2,411,918	107.2	-753,214
	4月	1,699,398	140.0	(P) 2,511,700	116.4	(P) -812,302
	5月 (P)	1,569,456	143.8	(P) 2,374,842	122.0	(P) -805,386

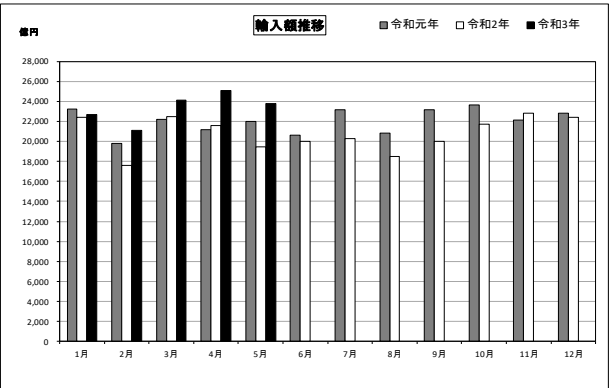
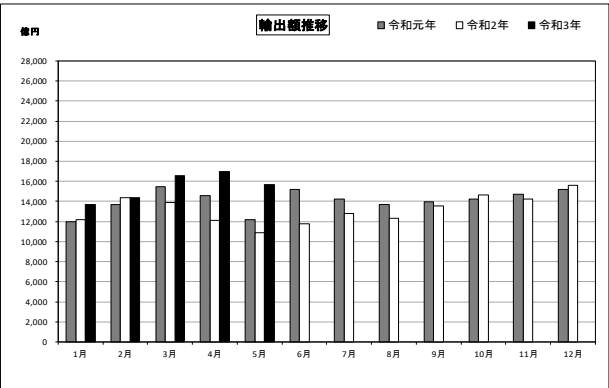
2. 港 別 輸 出 入 額

(単位：百万円、%)											
港 名	輸 出					輸 入					差 引 額
	令和3年5月 (P)			累 計		令和3年5月 (P)			累 計		
	価 額	前 年 同月比	構成比	価 額	前 年 同期比	価 額	前 年 同月比	構成比	価 額	前 年 同期比	
管内総額	1,569,456	143.8	100.0	7,737,423	121.9	2,374,842	122.0	100.0	11,677,837	112.8	-805,386
東京港	511,276	147.8	32.6	2,567,897	121.7	951,466	102.6	40.1	4,810,862	106.0	-440,190
成田空港	1,017,886	145.4	64.9	4,960,048	122.8	1,320,460	139.3	55.6	6,324,054	121.5	-302,573
羽田空港	21,992	77.1	1.4	119,624	107.3	54,676	243.2	2.3	227,356	74.4	-32,684
新潟港	9,223	123.7	0.6	47,254	106.0	33,305	103.1	1.4	218,375	109.7	-24,082
直江津港	3,088	109.3	0.2	16,753	92.6	8,528	88.7	0.4	67,695	96.2	-5,440
柏崎港	-	-	-	95	68.6	57	219.1	0.0	57	219.1	-57
新潟空港	-	-	-	-	全減	-	全減	-	2	2.5	-
酒田港	5,991	89.6	0.4	25,751	93.4	6,351	88.2	0.3	29,437	88.1	-361

(参 考)

全 国	6,261,276	149.6	100.0	32,637,893	118.7	6,448,423	127.9	100.0	32,029,570	108.6	-187,148
横浜税関	841,391	160.0	13.4	4,382,659	115.6	1,047,411	136.1	16.2	5,431,676	104.7	-206,020
神戸税関	792,605	140.4	12.7	4,196,448	111.5	701,700	135.1	10.9	3,323,188	109.2	90,905
大阪税関	949,644	135.8	15.2	4,861,025	117.7	853,207	112.9	13.2	4,441,631	105.2	96,437
名古屋税関	1,462,538	177.9	23.4	7,747,929	121.0	790,907	135.0	12.3	3,842,454	106.1	671,631

3. 輸 出 入 額 推 移 グ ラ フ (東京税関管内)



4. 輸 出 入 地 域 （国） 別 表 （東京税関管内）

令和3年5月分

（単位：百万円、％）

	輸 出 額	前 年 同月比	構成比	増 減 寄与度	輸 入 額	前 年 同月比	構成比	増 減 寄与度	差 引 額
総 額	1,569,456	143.8	100.0	43.8	2,374,842	122.0	100.0	22.0	-805,386
アジア	992,654	139.4	63.2	25.7	1,270,145	108.8	53.5	5.3	-277,491
中華人民共和国	352,224	150.7	22.4	10.9	703,688	104.7	29.6	1.6	-351,464
大韓民国	92,301	121.0	5.9	1.5	89,086	130.9	3.8	1.1	3,215
台湾	131,342	125.4	8.4	2.4	132,691	109.3	5.6	0.6	-1,348
タイ	55,006	145.3	3.5	1.6	71,544	89.9	3.0	-0.4	-16,538
香港	156,100	131.0	9.9	3.4	5,032	133.7	0.2	0.1	151,069
インドネシア	17,336	214.3	1.1	0.8	24,549	115.8	1.0	0.2	-7,213
マレーシア	38,347	164.6	2.4	1.4	65,916	163.1	2.8	1.3	-27,569
シンガポール	69,452	115.6	4.4	0.9	47,356	76.0	2.0	-0.8	22,096
フィリピン	21,641	140.4	1.4	0.6	34,965	155.3	1.5	0.6	-13,324
ベトナム	30,718	134.5	2.0	0.7	67,546	113.3	2.8	0.4	-36,828
インド	24,642	322.9	1.6	1.6	14,924	191.5	0.6	0.4	9,719
（ASEAN）	233,036	138.5	14.8	5.9	319,076	109.3	13.4	1.4	-86,040
（中華人民共和国（含香港・マカオ））	509,467	144.2	32.5	14.3	708,801	104.9	29.8	1.7	-199,334
大洋州	6,217	160.3	0.4	0.2	21,683	72.5	0.9	-0.4	-15,466
オーストラリア	5,049	162.2	0.3	0.2	15,036	82.0	0.6	-0.2	-9,988
ニュージーランド	1,084	182.5	0.1	0.0	6,250	58.6	0.3	-0.2	-5,167
北米	299,549	140.6	19.1	7.9	379,672	138.0	16.0	5.4	-80,122
アメリカ合衆国	290,507	140.3	18.5	7.7	354,402	140.3	14.9	5.2	-63,895
カナダ	9,042	151.4	0.6	0.3	24,787	112.2	1.0	0.1	-15,745
中南米	16,095	198.6	1.0	0.7	53,433	101.8	2.2	0.0	-37,338
メキシコ	6,785	179.8	0.4	0.3	25,959	133.6	1.1	0.3	-19,173
ブラジル	4,631	210.1	0.3	0.2	4,682	124.4	0.2	0.0	-51
チリ	545	166.3	0.0	0.0	7,698	75.8	0.3	-0.1	-7,153
プエルトリコ	619	174.3	0.0	0.0	6,586	57.2	0.3	-0.3	-5,967
西欧	219,614	169.0	14.0	8.2	500,143	147.1	21.1	8.2	-280,528
ドイツ	58,547	159.1	3.7	2.0	95,053	120.9	4.0	0.8	-36,506
英国	31,310	139.8	2.0	0.8	33,648	133.9	1.4	0.4	-2,338
オランダ	37,649	192.1	2.4	1.7	13,893	142.3	0.6	0.2	23,755
フランス	16,142	142.8	1.0	0.4	43,484	87.0	1.8	-0.3	-27,342
イタリア	10,051	153.1	0.6	0.3	50,463	153.4	2.1	0.9	-40,412
ベルギー	9,177	134.6	0.6	0.2	100,363	952.9	4.2	4.6	-91,186
スペイン	2,422	87.9	0.2	-0.0	10,734	105.1	0.5	0.0	-8,312
スイス	35,956	286.7	2.3	2.1	59,799	177.4	2.5	1.3	-23,844
アイルランド	2,148	71.2	0.1	-0.1	47,663	98.6	2.0	-0.0	-45,515
スウェーデン	1,697	195.7	0.1	0.1	5,781	110.5	0.2	0.0	-4,084
フィンランド	928	200.4	0.1	0.0	2,705	83.6	0.1	-0.0	-1,777
デンマーク	1,028	108.3	0.1	0.0	12,004	99.0	0.5	-0.0	-10,976
ノルウェー	451	124.4	0.0	0.0	4,189	100.0	0.2	-0.0	-3,739
オーストリア	2,803	165.6	0.2	0.1	5,848	90.7	0.2	-0.0	-3,045
トルコ	1,463	145.8	0.1	0.0	2,512	128.7	0.1	0.0	-1,049
ポルトガル	726	211.3	0.0	0.0	1,214	145.8	0.1	0.0	-488
中東欧・ロシア等	18,175	159.9	1.2	0.6	43,124	117.9	1.8	0.3	-24,949
ロシア	4,078	125.4	0.3	0.1	19,478	117.4	0.8	0.1	-15,400
チェコ	4,475	224.3	0.3	0.2	6,034	108.3	0.3	0.0	-1,559
ハンガリー	2,865	139.9	0.2	0.1	4,868	142.3	0.2	0.1	-2,003
ポーランド	4,122	160.1	0.3	0.1	4,060	134.4	0.2	0.1	62
（EU）	163,998	161.4	10.4	5.7	416,953	143.9	17.6	6.5	-252,956
中東	13,824	136.6	0.9	0.3	10,734	98.5	0.5	-0.0	3,090
サウジアラビア	1,060	126.2	0.1	0.0	851	206.4	0.0	0.0	209
アラブ首長国連邦	8,726	393.6	0.6	0.6	1,196	78.1	0.1	-0.0	7,531
イスラエル	2,700	46.9	0.2	-0.3	6,574	77.1	0.3	-0.1	-3,874
アフリカ	3,328	121.7	0.2	0.1	95,908	275.4	4.0	3.1	-92,580
南アフリカ共和国	1,442	179.2	0.1	0.1	91,404	288.1	3.8	3.1	-89,962

5. 輸 出 品 別 表 (東京税関管内)

令和3年5月分

(単位：百万円、%)

商 品 名	単位	数 量	前 年 月 比	価 額	前 年 月 比	構成比	増 減 寄 与 度
総額				1,569,456	143.8	100.0	43.8
食料品				19,327	124.4	1.2	0.3
原料品				14,307	221.5	0.9	0.7
金属鉱・くず	MT	64,827	129.0	6,303	307.8	0.4	0.4
化学製品				227,815	128.7	14.5	4.7
有機化合物				21,925	118.8	1.4	0.3
無機化合物	MT	6,806	123.5	29,811	256.4	1.9	1.7
染料・塗料等	MT	2,965	147.0	13,960	135.3	0.9	0.3
医薬品	MT	489	120.0	31,413	74.5	2.0	-1.0
化粧品類	MT	10,638	111.0	29,490	148.5	1.9	0.9
プラスチック	MT	69,944	126.1	47,341	134.3	3.0	1.1
原料別製品				110,399	150.0	7.0	3.4
ゴム製品	MT	5,441	159.7	7,376	152.8	0.5	0.2
紙類・同製品	MT	41,279	164.6	5,356	166.5	0.3	0.2
非金属鉱物製品				18,641	122.0	1.2	0.3
鉄鋼	MT	19,876	106.4	5,141	159.1	0.3	0.2
非鉄金属	MT	5,912	123.9	43,611	177.6	2.8	1.7
(銅・同合金)	MT	3,321	158.0	11,733	136.6	0.7	0.3
金属製品				24,928	138.1	1.6	0.6
(手道具類・機械用工具)	MT	606	85.6	11,743	134.7	0.7	0.3
機械類・輸送用機器				714,670	148.9	45.5	21.5
原動機	MT	10,808	153.9	36,744	149.4	2.3	1.1
(内燃機関)	MT	9,414	151.2	32,124	154.5	2.0	1.0
農業用機械				10,976	393.4	0.7	0.8
(トラクター)	NO	5,591	377.3	10,561	491.2	0.7	0.8
事務用機器				45,871	138.5	2.9	1.2
(電算機類(含周辺機器))	TNO	250	77.9	10,664	139.6	0.7	0.3
(電算機類の部分品)	MT	4,365	121.4	33,987	138.3	2.2	0.9
金属加工機械				14,746	353.9	0.9	1.0
(工作機械)	NO	2,650	683.0	12,013	487.0	0.8	0.9
加熱用・冷却用機器				6,408	149.4	0.4	0.2
ポンプ・遠心分離機				25,640	167.3	1.6	0.9
ベアリング・同部分品	MT	3,829	150.5	9,066	149.9	0.6	0.3
半導体等製造装置	MT	4,353	193.5	121,666	147.5	7.8	3.6
重電機器				20,329	157.4	1.3	0.7
電気回路等の機器				49,690	134.0	3.2	1.2
映像機器	TNO	441	238.9	15,904	277.8	1.0	0.9
(映像記録・再生機器)	NO	370,915	215.6	14,645	281.9	0.9	0.9
音響・映像機器の部分品	KG	229,845	114.0	7,024	162.4	0.4	0.2
通信機				10,727	111.3	0.7	0.1
電池				6,887	171.3	0.4	0.3
半導体等電子部品				81,820	118.9	5.2	1.2
(I C)	TNO	3,409,340	133.2	44,900	127.8	2.9	0.9
(個別半導体)	TNO	2,143,082	99.4	21,944	114.1	1.4	0.2
自動車用等の電気機器				4,739	191.3	0.3	0.2
電気計測機器				52,242	134.7	3.3	1.2
コンデンサー	TH	8,314,166	128.9	14,653	130.8	0.9	0.3
自動車	NO	2,621	238.5	5,973	223.0	0.4	0.3
自動車の部分品	MT	14,771	186.5	24,695	191.9	1.6	1.1
航空機類				2,851	104.5	0.2	0.0
その他				482,937	142.6	30.8	13.2
科学光学機器				70,604	158.0	4.5	2.4
(写真機用レンズ)	MT	135	204.3	9,746	253.6	0.6	0.5
(計測機器類)				22,016	153.9	1.4	0.7
時計・部分品				7,480	164.1	0.5	0.3
写真用・映画用材料				25,048	121.1	1.6	0.4
記録媒体(含記録済)	TNO	3,524	46.3	6,475	85.2	0.4	-0.1
プラスチック製品	MT	2,356	111.7	8,340	128.8	0.5	0.2
事務用品				5,350	142.8	0.3	0.1
再輸出品				254,557	148.5	16.2	7.6

6. 輸 入 品 別 表（東京税関管内）

令和3年5月分

（単位：百万円、％）

商 品 名	単位	数 量	前 年 同 月 比	価 額	前 年 同 月 比	構成比	増 減 寄与度
総額				2,374,842	122.0	100.0	22.0
食料品				175,520	108.1	7.4	0.7
肉類・同調製品	MT	80,375	101.1	42,004	102.3	1.8	0.0
魚介類・同調製品	MT	43,022	104.3	39,298	120.2	1.7	0.3
（さけ・ます）	MT	8,909	76.5	8,306	87.8	0.3	-0.1
（えび）	MT	6,282	155.8	6,955	149.2	0.3	0.1
果実	MT	70,014	85.3	18,074	83.4	0.8	-0.2
野菜	MT	59,094	102.8	11,736	108.7	0.5	0.0
アルコール飲料	KL	12,750	88.5	9,240	109.2	0.4	0.0
たばこ				25,224	114.9	1.1	0.2
原料品				46,289	116.0	1.9	0.3
木材				6,331	99.6	0.3	-0.0
鉱物性燃料				14,730	115.9	0.6	0.1
化学製品				433,150	149.0	18.2	7.3
有機化合物				42,687	116.2	1.8	0.3
無機化合物	MT	28,437	78.7	14,758	101.5	0.6	0.0
医薬品	MT	3,009	92.8	285,273	181.3	12.0	6.6
化粧品類	MT	20,337	73.4	22,138	98.6	0.9	-0.0
プラスチック	MT	86,999	105.2	32,157	131.5	1.4	0.4
原料別製品				272,255	127.3	11.5	3.0
木製品等（除家具）				11,339	118.2	0.5	0.1
紙類・同製品	MT	46,760	100.0	10,082	114.0	0.4	0.1
織物用糸・繊維製品				21,595	29.2	0.9	-2.7
非金属鉱物製品				20,504	146.2	0.9	0.3
（ダイヤモンド）	GR	17,519	146.0	3,858	229.6	0.2	0.1
非鉄金属	MT	10,139	92.6	162,184	241.1	6.8	4.9
（白金族の金属）	KG	9,845	110.0	136,284	251.3	5.7	4.2
（銀）	KG	167,296	169.2	14,470	471.5	0.6	0.6
金属製品				32,724	112.5	1.4	0.2
機械類・輸送用機器				982,816	112.2	41.4	5.5
原動機	MT	6,212	185.0	31,898	94.5	1.3	-0.1
事務用機器				178,308	89.0	7.5	-1.1
（電算機類（含周辺機器））	TNO	4,878	83.1	153,927	89.1	6.5	-1.0
（電算機類の部分品）	MT	3,186	83.2	20,477	85.2	0.9	-0.2
加熱用・冷却用機器				21,536	123.6	0.9	0.2
ポンプ・遠心分離機				23,169	131.8	1.0	0.3
半導体等製造装置	MT	1,082	113.1	30,681	105.5	1.3	0.1
重電機器				23,364	101.3	1.0	0.0
電気回路等の機器	MT	2,649	120.2	22,747	123.5	1.0	0.2
音響・映像機器（含部品）				55,366	126.4	2.3	0.6
（映像記録・再生機器）	NO	962,620	93.4	11,257	117.8	0.5	0.1
通信機				170,443	121.1	7.2	1.5
（電話機）	TNO	1,977	109.4	98,344	126.5	4.1	1.1
家庭用電気機器				27,054	143.8	1.1	0.4
半導体等電子部品				165,086	119.3	7.0	1.4
（I C）	TNO	1,289,444	84.4	143,849	118.5	6.1	1.2
電気計測機器				33,513	125.2	1.4	0.3
自動車の部分品	MT	12,978	151.0	14,465	136.7	0.6	0.2
航空機類	MT	169	80.5	26,310	114.8	1.1	0.2
その他				450,082	128.1	19.0	5.1
家具	MT	45,348	137.5	22,391	139.9	0.9	0.3
バッグ類	MT	4,929	104.9	26,148	157.3	1.1	0.5
衣類・同附属品				75,479	123.9	3.2	0.7
はき物	MT	8,588	101.5	22,118	109.4	0.9	0.1
科学光学機器				109,776	111.5	4.6	0.6
時計・部分品				22,065	246.3	0.9	0.7
記録媒体（含記録済）				8,966	103.8	0.4	0.0
プラスチック製品	MT	37,583	88.8	26,147	99.6	1.1	-0.0
がん具類	MT	8,046	122.9	20,023	136.9	0.8	0.3
再輸入品				56,243	146.5	2.4	0.9
金	KG	219	73.5	1,345	83.2	0.1	-0.0

（製品輸入比率 90.0%）

7-1. 輸 出 地 域（国）別 品 別 表（東京税関管内）

令和3年5月分

（単位：百万円、％）

商 品 名	アメリカ合衆国			E U			中華人民共和国 （含香港・マカオ）		
	価 額	前 年 同月比	増 減 寄与度	価 額	前 年 同月比	増 減 寄与度	価 額	前 年 同月比	増 減 寄与度
総額	290,507	140.3	40.3	163,998	161.4	61.4	509,467	144.2	44.2
食料品	3,123	218.1	0.8	1,098	416.9	0.8	7,162	94.6	-0.1
原料品	701	263.4	0.2	1,673	285.7	1.1	3,087	216.0	0.5
金属鉱・くず	80	154.4	0.0	301	全増	0.3	1,965	899.7	0.5
化学製品	34,702	72.7	-6.3	27,013	119.9	4.4	61,767	139.7	5.0
有機化合物	2,359	102.5	0.0	10,261	106.5	0.6	1,801	133.9	0.1
無機化合物	4,374	126.9	0.4	515	206.1	0.3	1,594	197.7	0.2
染料・塗料等	1,147	90.9	-0.1	859	131.5	0.2	5,083	147.0	0.5
医薬品	11,641	38.5	-9.0	2,882	95.7	-0.1	3,339	111.4	0.1
化粧品類	1,129	163.8	0.2	751	160.2	0.3	20,773	145.6	1.8
プラスチック	6,134	155.3	1.1	5,726	153.5	2.0	16,767	125.7	1.0
原料別製品	17,024	150.7	2.8	9,468	161.7	3.6	33,299	151.3	3.2
ゴム製品	2,164	142.8	0.3	1,259	176.1	0.5	1,591	145.5	0.1
紙類・同製品	493	274.2	0.2	693	279.3	0.4	1,186	149.1	0.1
非金属鉱物製品	2,731	108.2	0.1	2,148	143.1	0.6	3,843	140.7	0.3
鉄鋼	693	220.5	0.2	307	101.4	0.0	1,062	145.8	0.1
非鉄金属	4,269	207.0	1.1	1,494	187.9	0.7	17,489	177.4	2.2
（銅・同合金）	1,329	168.0	0.3	223	250.4	0.1	3,305	154.6	0.3
金属製品	5,483	135.6	0.7	3,046	166.3	1.2	6,759	129.1	0.4
（手道具類・機械用工具）	1,948	117.2	0.1	2,249	171.9	0.9	3,246	128.2	0.2
機械類・輸送用機器	152,499	153.3	25.6	81,228	178.4	35.1	227,859	147.2	20.7
原動機	19,550	176.9	4.1	3,448	154.8	1.2	6,074	99.9	-0.0
（内燃機関）	18,595	177.8	3.9	2,763	165.7	1.1	4,947	94.4	-0.1
農業用機械	6,663	669.3	2.7	1,494	535.4	1.2	32	18.6	-0.0
（トラクター）	6,492	866.7	2.8	1,467	587.1	1.2	-	-	-
事務用機器	12,076	112.2	0.6	12,104	255.1	7.2	7,057	105.0	0.1
（電算機類（含周辺機器））	3,743	117.0	0.3	3,164	251.5	1.9	1,163	115.2	0.0
（電算機類の部分品）	7,859	109.1	0.3	8,786	263.7	5.4	5,786	104.0	0.1
金属加工機械	805	132.3	0.1	915	192.7	0.4	10,382	715.2	2.5
（工作機械）	267	92.7	-0.0	602	195.4	0.3	9,716	905.9	2.4
加熱用・冷却用機器	1,778	139.1	0.2	1,680	335.6	1.2	873	104.4	0.0
ポンプ・遠心分離機	6,645	175.5	1.4	4,824	226.4	2.7	5,554	176.3	0.7
ベアリング・同部分品	1,852	145.9	0.3	1,597	180.7	0.7	2,504	155.5	0.3
半導体等製造装置	19,316	95.9	-0.4	2,882	83.6	-0.6	61,545	237.2	10.1
重電機器	3,841	132.6	0.5	3,892	296.9	2.5	6,933	146.8	0.6
電気回路等の機器	4,657	156.1	0.8	4,284	197.2	2.1	19,141	119.8	0.9
映像機器	5,426	313.4	1.8	3,612	367.3	2.6	4,441	213.7	0.7
（映像記録・再生機器）	5,023	329.1	1.7	3,070	366.4	2.2	4,263	215.3	0.6
音響・映像機器の部分品	706	122.1	0.1	825	153.6	0.3	3,130	184.3	0.4
通信機	3,618	137.8	0.5	980	145.6	0.3	1,408	73.4	-0.1
電池	1,384	149.2	0.2	655	129.5	0.1	2,750	173.9	0.3
半導体等電子部品	4,635	128.2	0.5	4,333	104.3	0.2	29,042	96.3	-0.3
（I C）	2,675	128.9	0.3	1,928	100.5	0.0	15,022	87.1	-0.6
（個別半導体）	1,449	139.1	0.2	2,046	101.1	0.0	10,548	108.9	0.2
自動車用等の電気機器	2,882	242.4	0.8	295	290.5	0.2	500	96.5	-0.0
電気計測機器	10,131	193.9	2.4	7,271	149.2	2.4	15,639	120.4	0.8
コンデンサー	2,115	192.7	0.5	2,502	198.9	1.2	5,775	95.0	-0.1
自動車	73	45.1	-0.0	33	66.9	-0.0	-	-	-
自動車の部分品	12,137	197.3	2.9	1,221	255.2	0.7	2,555	105.5	0.0
航空機類	1,672	109.9	0.1	462	103.0	0.0	297	381.9	0.1
その他	82,459	176.0	17.2	43,517	162.1	16.4	176,293	142.9	15.0
科学光学機器	14,575	167.4	2.8	13,591	198.5	6.6	23,758	160.6	2.5
（写真機用レンズ）	2,517	270.8	0.8	3,217	522.2	2.6	2,043	135.2	0.2
（計測機器類）	3,847	145.3	0.6	2,949	228.3	1.6	8,954	278.5	1.6
時計・部分品	596	316.3	0.2	498	301.0	0.3	4,685	143.3	0.4
写真用・映画用材料	5,563	160.8	1.0	2,656	122.7	0.5	4,529	122.8	0.2
記録媒体（含記録済）	2,026	213.1	0.5	626	93.9	-0.0	1,674	84.6	-0.1
プラスチック製品	1,803	131.4	0.2	1,079	155.7	0.4	1,967	122.2	0.1
事務用品	1,210	145.4	0.2	1,294	188.3	0.6	1,300	126.3	0.1
再輸出品	48,835	173.1	10.0	21,791	147.8	6.9	96,584	173.0	11.5

7-2. 輸 出 地 域（国）別 品 別 表（東京税関管内）
令和3年5月分

（単位：百万円、％）

商 品 名	大 韓 民 国			台 湾			A S E A N		
	価 額	前 年 同月比	増 減 寄与度	価 額	前 年 同月比	増 減 寄与度	価 額	前 年 同月比	増 減 寄与度
総額	92,301	121.0	21.0	131,342	125.4	25.4	233,036	138.5	38.5
食料品	493	127.0	0.1	2,018	141.9	0.6	3,853	110.2	0.2
原料品	1,452	165.6	0.8	1,465	182.1	0.6	5,292	249.0	1.9
金属鉱・くず	1,054	162.2	0.5	707	138.0	0.2	2,113	469.8	1.0
化学製品	20,403	116.7	3.8	24,732	154.8	8.4	27,940	167.1	6.7
有機化合物	2,685	114.7	0.5	704	87.5	-0.1	730	128.5	0.1
無機化合物	1,001	89.6	-0.2	5,345	588.4	4.2	7,077	258.6	2.6
染料・塗料等	1,968	127.9	0.6	1,854	137.4	0.5	2,529	156.2	0.5
医薬品	1,871	185.9	1.1	1,359	231.1	0.7	1,378	136.1	0.2
化粧品類	2,548	131.6	0.8	841	112.1	0.1	2,842	216.9	0.9
プラスチック	3,997	119.9	0.9	4,448	114.5	0.5	7,157	141.8	1.3
原料別製品	9,126	120.8	2.1	10,810	115.7	1.4	19,877	146.9	3.8
ゴム製品	216	122.8	0.1	194	117.6	0.0	1,193	165.1	0.3
紙類・同製品	297	215.5	0.2	662	150.9	0.2	1,513	154.3	0.3
非金属鉱物製品	2,529	89.5	-0.4	2,208	81.8	-0.5	4,188	168.3	1.0
鉄鋼	668	292.4	0.6	436	67.6	-0.2	1,338	183.3	0.4
非鉄金属	3,208	141.5	1.2	6,032	137.3	1.6	5,831	128.2	0.8
（銅・同合金）	1,968	113.8	0.3	3,004	112.1	0.3	1,775	168.9	0.4
金属製品	1,579	110.3	0.2	997	130.2	0.2	4,681	144.6	0.9
（手道具類・機械用工具）	679	111.8	0.1	458	132.7	0.1	2,000	140.7	0.3
機械類・輸送用機器	38,061	129.7	11.4	65,905	129.4	14.3	108,921	150.2	21.6
原動機	685	71.3	-0.4	270	131.3	0.1	3,243	144.0	0.6
（内燃機関）	206	80.0	-0.1	154	164.2	0.1	2,589	148.0	0.5
農業用機械	351	156.2	0.2	48	130.6	0.0	1,424	255.3	0.5
（トラクター）	296	351.5	0.3	36	152.1	0.0	1,399	257.8	0.5
事務用機器	1,061	120.0	0.2	364	97.4	-0.0	9,418	137.0	1.5
（電算機類（含周辺機器））	396	115.4	0.1	159	64.5	-0.1	778	172.8	0.2
（電算機類の部分品）	647	126.7	0.2	176	160.4	0.1	8,321	132.1	1.2
金属加工機械	462	207.4	0.3	290	202.1	0.1	1,103	105.5	0.0
（工作機械）	342	281.5	0.3	221	224.9	0.1	390	68.0	-0.1
加熱用・冷却用機器	218	100.6	0.0	342	70.2	-0.1	986	179.8	0.3
ポンプ・遠心分離機	2,620	119.1	0.6	1,304	119.9	0.2	2,653	159.3	0.6
ベアリング・同部分品	845	95.3	-0.1	289	125.4	0.1	1,158	151.7	0.2
半導体等製造装置	8,061	161.1	4.0	23,921	116.2	3.2	5,593	174.9	1.4
重電機器	1,196	120.0	0.3	1,569	151.0	0.5	2,163	142.5	0.4
電気回路等の機器	5,031	127.5	1.4	3,263	131.8	0.8	10,802	125.6	1.3
映像機器	515	307.8	0.5	165	144.6	0.0	939	279.0	0.4
（映像記録・再生機器）	508	367.9	0.5	153	144.7	0.0	870	277.1	0.3
音響・映像機器の部分品	104	41.5	-0.2	219	100.6	0.0	1,457	193.7	0.4
通信機	403	201.7	0.3	1,124	79.6	-0.3	2,129	109.6	0.1
電池	57	95.3	-0.0	130	97.6	-0.0	1,634	251.3	0.6
半導体等電子部品	4,382	152.8	2.0	13,609	186.9	6.0	23,601	121.3	2.5
（I C）	2,295	168.5	1.2	9,022	279.0	5.5	12,682	144.8	2.3
（個別半導体）	1,533	135.2	0.5	1,393	124.2	0.3	4,331	113.7	0.3
自動車用等の電気機器	1	33.5	-0.0	92	358.9	0.1	577	108.9	0.0
電気計測機器	4,223	122.0	1.0	7,008	102.4	0.2	6,013	147.6	1.2
コンデンサー	1,206	123.0	0.3	1,035	161.2	0.4	1,740	162.3	0.4
自動車	-	全減	-0.0	2,373	133.6	0.6	2,772	664.1	1.4
自動車の部分品	66	151.2	0.0	197	123.9	0.0	5,228	204.4	1.6
航空機類	8	17.0	-0.1	2	42.1	-0.0	167	43.0	-0.1
その他	22,767	110.3	2.8	26,412	100.5	0.1	67,153	112.1	4.3
科学光学機器	3,290	117.1	0.6	3,267	112.1	0.3	5,929	110.8	0.3
（写真機用レンズ）	305	193.6	0.2	98	249.2	0.1	483	285.1	0.2
（計測機器類）	1,508	89.5	-0.2	1,807	94.0	-0.1	1,573	70.4	-0.4
時計・部分品	52	354.4	0.0	143	170.4	0.1	982	154.7	0.2
写真用・映画用材料	3,881	90.5	-0.5	6,630	109.8	0.6	1,056	120.7	0.1
記録媒体（含記録済）	353	89.3	-0.1	538	116.3	0.1	878	31.0	-1.2
プラスチック製品	517	109.7	0.1	522	90.6	-0.1	1,762	136.3	0.3
事務用品	419	111.3	0.1	165	108.2	0.0	257	164.5	0.1
再輸出品	10,160	109.2	1.1	11,784	90.7	-1.1	34,662	98.1	-0.4

８－１．輸 入 地 域（国）別 品 別 表（東京税関管内）

令和3年5月分

（単位：百万円、％）

商 品 名	アメリカ合衆国			E U			中華人民共和国 （含香港・マカオ）		
	価 額	前 年 同月比	増 減 寄与度	価 額	前 年 同月比	増 減 寄与度	価 額	前 年 同月比	増 減 寄与度
総額	354,402	140.3	40.3	416,953	143.9	43.9	708,801	104.9	4.9
食料品	33,933	110.5	1.3	25,560	95.7	-0.4	19,775	127.8	0.6
肉類・同調製品	12,367	104.9	0.2	5,553	71.7	-0.8	912	132.5	0.0
魚介類・同調製品	2,304	75.2	-0.3	512	79.8	-0.0	9,082	176.7	0.6
（さけ・ます）	76	11.3	-0.2	36	99.6	-0.0	-	-	-
（えび）	8	207.6	0.0	39	55.3	-0.0	223	292.8	0.0
果実	5,694	109.9	0.2	411	114.2	0.0	1,851	84.7	-0.0
野菜	2,095	86.6	-0.1	1,703	136.0	0.2	5,064	120.4	0.1
アルコール飲料	1,211	96.0	-0.0	5,800	122.6	0.4	38	152.4	0.0
たばこ	529	381.4	0.2	6,224	78.3	-0.6	8	6.8	-0.0
原料品	16,602	126.2	1.4	7,603	149.8	0.9	4,418	99.4	-0.0
木材	304	65.8	-0.1	1,753	135.9	0.2	376	220.7	0.0
鉱物性燃料	5,420	542.5	1.8	287	139.8	0.0	329	11.8倍	0.0
化学製品	89,496	188.9	16.7	212,690	192.7	35.3	26,114	101.6	0.1
有機化合物	2,762	67.9	-0.5	22,306	120.9	1.3	8,116	153.8	0.4
無機化合物	4,671	78.7	-0.5	2,198	108.2	0.1	3,952	129.0	0.1
医薬品	58,411	304.0	15.5	167,640	226.0	32.3	1,795	87.4	-0.0
化粧品類	3,907	133.2	0.4	7,245	121.0	0.4	2,554	70.4	-0.2
プラスチック	7,767	143.8	0.9	5,102	133.9	0.4	4,955	141.0	0.2
原料別製品	12,121	98.0	-0.1	28,301	165.2	3.9	53,759	55.5	-6.4
木製品等（除家具）	236	428.2	0.1	1,528	103.7	0.0	3,405	119.6	0.1
紙類・同製品	1,384	124.1	0.1	1,484	142.1	0.2	4,535	103.5	0.0
織物用糸・繊維製品	957	116.4	0.1	1,765	99.7	-0.0	12,624	19.4	-7.7
非金属鉱物製品	1,899	141.5	0.2	2,805	129.4	0.2	6,164	122.6	0.2
（ダイヤモンド）	43	574.7	0.0	334	93.5	-0.0	528	362.0	0.1
非鉄金属	3,727	73.2	-0.5	14,873	274.0	3.3	7,259	282.4	0.7
（白金族の金属）	1,782	86.4	-0.1	13,709	306.3	3.2	-	-	-
（銀）	491	151.9	0.1	83	143.2	0.0	3,747	108.0倍	0.5
金属製品	2,724	91.0	-0.1	2,971	101.8	0.0	16,451	113.8	0.3
機械類・輸送用機器	142,551	132.2	13.7	72,130	83.2	-5.0	455,632	113.3	7.9
原動機	19,115	91.3	-0.7	5,411	78.1	-0.5	1,169	128.9	0.0
事務用機器	7,091	124.2	0.5	3,648	102.6	0.0	138,897	84.9	-3.6
（電算機類（含周辺機器））	6,520	130.8	0.6	3,155	101.4	0.0	124,058	85.9	-3.0
（電算機類の部分品）	510	75.5	-0.1	331	88.5	-0.0	12,236	73.9	-0.6
加熱用・冷却用機器	1,705	119.3	0.1	1,906	103.7	0.0	14,524	126.6	0.5
ポンプ・遠心分離機	5,577	128.8	0.5	4,982	132.4	0.4	8,067	143.0	0.4
半導体等製造装置	15,272	125.0	1.2	802	49.4	-0.3	1,106	126.8	0.0
重電機器	1,368	110.3	0.1	1,601	30.1	-1.3	12,756	111.5	0.2
電気回路等の機器	1,896	115.7	0.1	2,986	126.6	0.2	10,096	116.4	0.2
音響・映像機器（含部品）	1,935	75.9	-0.2	2,380	170.8	0.3	32,818	111.0	0.5
（映像記録・再生機器）	263	103.8	0.0	1,193	136.6	0.1	5,995	104.2	0.0
通信機	4,807	96.2	-0.1	3,525	89.0	-0.1	127,619	163.1	7.3
（電話機）	10	156.7	0.0	2	7.2	-0.0	89,515	188.3	6.2
家庭用電気機器	172	102.3	0.0	664	139.3	0.1	19,542	133.6	0.7
半導体等電子部品	21,497	124.9	1.7	8,633	122.5	0.5	21,157	126.6	0.7
（I C）	19,775	121.3	1.4	6,651	124.2	0.4	13,896	155.3	0.7
電気計測機器	10,493	127.0	0.9	7,820	118.3	0.4	5,441	136.4	0.2
自動車の部分品	1,426	184.9	0.3	3,572	126.4	0.3	4,726	147.8	0.2
航空機類	24,696	521.6	7.9	735	4.2	-5.8	69	339.3	0.0
その他	54,278	135.1	5.6	70,382	161.7	9.3	148,775	113.5	2.6
家具	592	84.7	-0.0	2,542	144.4	0.3	13,597	131.4	0.5
バッグ類	107	145.3	0.0	13,792	224.6	2.6	7,912	101.7	0.0
衣類・同附属品	828	325.1	0.2	8,870	214.7	1.6	37,004	109.2	0.5
はき物	209	197.9	0.0	3,139	222.3	0.6	8,566	115.8	0.2
科学光学機器	29,558	106.5	0.7	23,981	120.1	1.4	17,919	112.6	0.3
時計・部分品	18	111.7	0.0	353	221.4	0.1	3,487	99.0	-0.0
記録媒体（含記録済）	580	122.3	0.0	968	170.5	0.1	2,487	86.1	-0.1
プラスチック製品	2,319	113.4	0.1	1,641	102.3	0.0	13,288	95.2	-0.1
がん具類	260	154.3	0.0	283	64.3	-0.1	17,079	139.0	0.7
再輸入品	9,238	214.6	2.0	2,259	177.5	0.3	8,094	121.4	0.2
金	86	90.8	-0.0	0	21.1	-0.0	-	全減	-0.0

8-2. 輸入地域（国）別品別表（東京税関管内）

令和3年5月分

（単位：百万円、％）

商 品 名	大 韓 民 国			台 湾			A S E A N		
	価 額	前 年 同月比	増 減 寄与度	価 額	前 年 同月比	増 減 寄与度	価 額	前 年 同月比	増 減 寄与度
総額	89,086	130.9	30.9	132,691	109.3	9.3	319,076	109.3	9.3
食料品	13,021	139.3	5.4	1,579	136.9	0.4	24,485	118.3	1.3
肉類・同調製品	18	175.6	0.0	14	69.9	-0.0	3,948	121.7	0.2
魚介類・同調製品	370	117.6	0.1	329	109.1	0.0	8,511	118.9	0.5
（さけ・ます）	-	-	-	-	-	-	18	全増	0.0
（えび）	0	全増	0.0	28	183.4	0.0	3,979	133.0	0.3
果実	191	203.9	0.1	498	266.8	0.3	4,103	104.0	0.1
野菜	355	89.9	-0.1	328	99.2	-0.0	1,080	94.3	-0.0
アルコール飲料	285	98.7	-0.0	11	全増	0.0	91	154.7	0.0
たばこ	9,421	142.5	4.1	160	138.1	0.0	2,106	351.2	0.5
原料品	615	187.1	0.4	1,393	57.6	-0.8	5,582	100.6	0.0
木材	9	全増	0.0	11	82.6	-0.0	336	144.6	0.0
鉱物性燃料	232	71.8	-0.1	22	191.1	0.0	2,525	146.5	0.3
化学製品	13,405	98.0	-0.4	10,102	159.3	3.1	20,465	64.2	-3.9
有機化合物	1,358	120.8	0.3	647	131.4	0.1	1,135	115.1	0.1
無機化合物	1,427	180.2	0.9	818	119.6	0.1	776	68.1	-0.1
医薬品	2,443	187.9	1.7	1,232	296.5	0.7	8,017	41.8	-3.8
化粧品類	3,441	70.2	-2.1	87	70.9	-0.0	2,396	74.6	-0.3
プラスチック	3,081	120.0	0.8	4,609	152.2	1.3	5,529	116.7	0.3
原料別製品	17,687	197.6	12.8	7,653	127.9	1.4	23,339	120.3	1.4
木製品等（除家具）	20	78.1	-0.0	25	82.9	-0.0	3,679	144.2	0.4
紙類・同製品	604	135.7	0.2	114	102.6	0.0	1,741	108.4	0.0
織物用糸・繊維製品	769	103.8	0.0	1,045	96.5	-0.0	3,361	84.5	-0.2
非金属鉱物製品	263	64.8	-0.2	601	231.8	0.3	4,910	145.9	0.5
（ダイヤモンド）	-	-	-	-	-	-	266	175.6	0.0
非鉄金属	12,795	291.8	12.4	2,494	141.9	0.6	2,121	163.7	0.3
（白金族の金属）	5,333	495.6	6.3	1,274	139.4	0.3	218	746.8	0.1
（銀）	6,173	235.3	5.2	23	264.2	0.0	31	156.8	0.0
金属製品	1,531	122.3	0.4	2,412	117.9	0.3	5,126	114.8	0.2
機械類・輸送用機器	34,533	137.6	13.9	92,949	102.5	1.8	147,100	113.6	6.0
原動機	514	255.4	0.5	158	99.9	-0.0	1,814	174.3	0.3
事務用機器	2,086	98.2	-0.1	5,733	96.1	-0.2	18,705	112.0	0.7
（電算機類（含周辺機器））	884	178.1	0.6	3,646	83.9	-0.6	13,851	109.0	0.4
（電算機類の部分品）	1,117	85.3	-0.3	1,752	120.8	0.2	4,252	122.9	0.3
加熱用・冷却用機器	351	100.7	0.0	146	78.6	-0.0	2,406	135.5	0.2
ポンプ・遠心分離機	595	100.5	0.0	669	122.9	0.1	2,039	126.9	0.1
半導体等製造装置	2,244	119.3	0.5	1,131	131.8	0.2	9,701	88.1	-0.4
重電機器	298	58.7	-0.3	883	163.0	0.3	5,215	161.0	0.7
電気回路等の機器	687	141.5	0.3	1,337	130.6	0.3	4,441	133.2	0.4
音響・映像機器（含部品）	1,120	77.2	-0.5	2,016	132.6	0.4	14,058	234.3	2.8
（映像記録・再生機器）	615	88.7	-0.1	387	97.8	-0.0	2,596	180.0	0.4
通信機	2,170	69.7	-1.4	4,276	106.7	0.2	24,595	61.2	-5.3
（電話機）	72	7.0	-1.4	4	40.3	-0.0	8,725	29.9	-7.0
家庭用電気機器	307	107.9	0.0	142	169.1	0.0	6,099	202.4	1.1
半導体等電子部品	17,019	234.0	14.3	68,827	98.9	-0.6	25,588	141.2	2.6
（I C）	16,164	245.8	14.1	66,883	97.9	-1.2	18,920	137.6	1.8
電気計測機器	536	119.8	0.1	452	120.4	0.1	4,334	102.2	0.0
自動車の部分品	564	101.9	0.0	610	88.8	-0.1	2,558	139.7	0.2
航空機類	30	442.5	0.0	1	9.5	-0.0	417	126.3	0.0
その他	9,592	92.7	-1.1	18,993	128.7	3.5	95,579	115.1	4.3
家具	209	160.4	0.1	1,302	173.5	0.5	3,586	173.7	0.5
バッグ類	61	92.5	-0.0	146	98.6	-0.0	3,450	161.2	0.4
衣類・同附属品	235	80.7	-0.1	112	68.3	-0.0	20,798	112.8	0.8
はき物	70	111.6	0.0	49	127.4	0.0	9,543	86.6	-0.5
科学光学機器	1,498	101.9	0.0	2,646	93.5	-0.2	16,065	105.1	0.3
時計・部分品	4	103.9	0.0	36	147.4	0.0	1,422	120.0	0.1
記録媒体（含記録済）	1,349	96.2	-0.1	2,468	108.5	0.2	713	88.3	-0.0
プラスチック製品	1,296	96.0	-0.1	1,330	125.9	0.2	5,361	97.6	-0.0
がん具類	79	90.3	-0.0	309	135.5	0.1	1,893	140.4	0.2
再輸入品	2,587	59.8	-2.6	8,032	153.9	2.3	23,356	152.5	2.8
金	86	41.2	-0.2	520	79.7	-0.1	625	30.7倍	0.2