

令和2年11月分 東京税関管内貿易概況(速報)

目 次

1. 輸出入額の推移表	P1
2. 港別輸出入額	P1
3. 輸出入額推移グラフ	P1
4. 輸出入地域(国)別表	P2
5. 輸出品別表	P3
6. 輸入品別表	P4
7-1. 輸出地域(国)別品別表	P5
7-2. 輸出地域(国)別品別表	P6
8-1. 輸入地域(国)別品別表	P7
8-2. 輸入地域(国)別品別表	P8

- (注) 1. 輸出はFOB価格、輸入はCIF価格による。なお、(P)は速報値である。
2. 輸出は、当該輸出貨物を積載する船舶又は航空機の出港の日、輸入は、当該輸入貨物の輸入許可の日(蔵入貨物、移入貨物、総合保税地域入貨物及び輸入許可前引取貨物は、それぞれ当該貨物の蔵入、移入、総合保税地域入、輸入許可前引取の承認の日)をもって計上。
3. 本発表における管内の貿易額は、東京税関管内の次の官署が管轄する区域に蔵置された貨物の通関額によるものである。
- 東京港(東京税関本関、東京外郵出張所、立川出張所、前橋出張所、大井出張所)、
成田空港(東京航空貨物出張所、成田航空貨物出張所)、羽田空港(羽田税関支署)、
新潟港(新潟税関支署、東港出張所)、直江津港(直江津出張所)、柏崎港(柏崎出張所)、
新潟空港(新潟空港出張所)、酒田港(酒田税関支署、山形出張所)
4. 対EUの貿易額は27カ国の実績。
5. 対ASEANの貿易額は10カ国の実績。
6. 令和元年には、平成31年1月から4月を含む。

1. 本資料を引用する場合、東京税関の資料による旨を注記して下さい。
2. 本資料に関するお問い合わせは東京税関調査部調査統計課まで。
3. 東京税関ホームページ <http://www.customs.go.jp/tokyo/>

東京税関調査部調査統計課
TEL:03-3599-6385

1. 輸 出 入 額 の 推 移 表（東京税関管内）

（単位：百万円、％）

	輸 出 額		前年同期比	輸 入 額		前年同期比	差 引 額
平成28年		15,406,787	97.6		23,231,408	91.1	-7,824,621
29年		17,740,406	115.1		25,518,466	109.8	-7,778,060
30年		18,119,002	102.1		27,173,397	106.5	-9,054,395
令和元年		16,911,260	93.3		26,475,992	97.4	-9,564,732
令和元年 11月		1,474,294	100.7		2,210,168	88.5	-735,874
12月		1,517,181	98.8		2,281,409	101.2	-764,228
令和2年 1月		1,215,957	101.5		2,234,564	96.1	-1,018,607
2月		1,436,454	104.8		1,758,184	88.9	-321,730
3月		1,392,569	90.0		2,247,128	101.1	-854,558
4月		1,214,365	83.1		2,156,435	101.8	-942,070
5月		1,091,215	89.6		1,945,717	88.3	-854,502
6月		1,179,672	77.6		1,999,547	96.9	-819,875
7月		1,278,903	90.0		2,024,252	87.3	-745,349
8月		1,234,822	90.2		1,846,987	88.8	-612,165
9月		1,355,544	97.3		2,001,881	86.4	-646,337
10月		1,465,970	103.1	(P)	2,170,832	92.0	(P) -704,862
11月 (P)		1,420,927	96.4	(P)	2,275,385	103.0	(P) -854,457

2. 港 別 輸 出 入 額

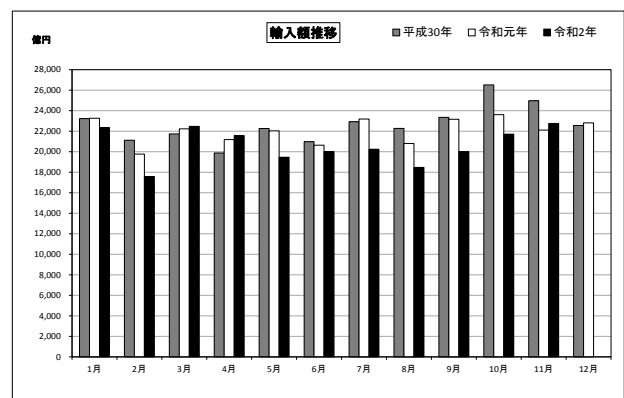
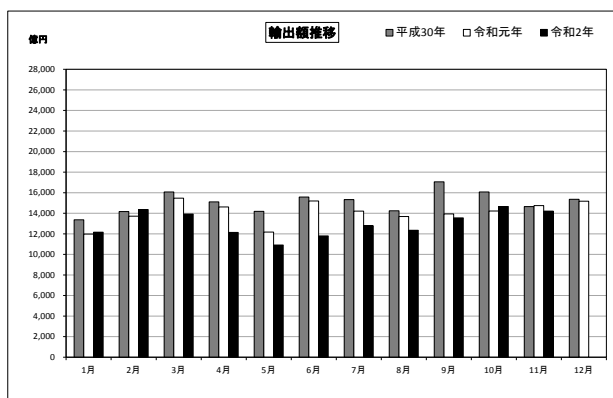
（単位：百万円、％）

(単位：百万円、%)											
港 名	輸 出					輸 入					差 引 額
	令和2年11月 (P)			累 計		令和2年11月 (P)			累 計		
	価 額	前 年 同月比	構成比	価 額	前 年 同期比	価 額	前 年 同月比	構成比	価 額	前 年 同期比	
管内総額	1,420,927	96.4	100.0	14,286,399	92.8	2,275,385	103.0	100.0	22,660,911	93.7	-854,457
東京港	502,047	101.0	35.3	4,693,080	88.7	926,851	96.4	40.7	10,044,212	95.2	-424,805
成田空港	884,797	95.5	62.3	9,176,172	95.7	1,267,110	115.9	55.7	11,537,448	97.5	-382,314
羽田空港	16,594	49.7	1.2	222,465	71.0	32,460	37.6	1.4	483,769	45.2	-15,866
新潟港	7,634	92.7	0.5	89,592	94.2	33,087	80.4	1.5	384,985	81.5	-25,453
直江津港	3,678	135.4	0.3	40,826	102.6	11,217	59.0	0.5	140,559	78.6	-7,539
柏崎港	-	全減	-	139	160.2	35	73.5	0.0	158	54.1	-35
新潟空港	-	全減	-	66	33.8	1	2.9	0.0	88	30.1	-1
酒田港	6,179	95.2	0.4	64,058	100.3	4,623	54.6	0.2	69,693	75.8	1,556

（参 考）

全 国	6,113,634	95.8	100.0	61,700,414	87.7	5,746,862	88.9	100.0	61,773,493	86.0	366,772
横浜税関	800,570	87.7	13.1	8,312,629	82.8	914,481	78.8	15.9	10,313,067	78.7	-113,911
神戸税関	741,694	92.9	12.1	8,140,572	85.8	556,851	82.4	9.7	6,426,846	84.6	184,844
大阪税関	889,172	97.8	14.5	9,331,918	96.6	826,608	87.8	14.4	9,000,029	88.4	62,564
名古屋税関	1,542,504	101.1	25.2	14,544,935	83.3	641,535	78.3	11.2	7,332,149	80.3	900,969

3. 輸 出 入 額 推 移 グ ラ フ（東京税関管内）



4. 輸 出 入 地 域 (国) 別 表 (東京税関管内)

令和2年11月分

(単位：百万円、%)

	輸 出 額	前 年 同月比	構成比	増 減 寄与度	輸 入 額	前 年 同月比	構成比	増 減 寄与度	差 引 額
総 額	1,420,927	96.4	100.0	-3.6	2,275,385	103.0	100.0	3.0	-854,457
アジア	858,555	96.9	60.4	-1.9	1,370,671	110.9	60.2	6.1	-512,115
中華人民共和国	301,594	112.4	21.2	2.3	813,747	116.6	35.8	5.2	-512,153
大韓民国	86,369	106.9	6.1	0.4	86,956	113.3	3.8	0.5	-587
台湾	119,036	92.1	8.4	-0.7	114,163	111.6	5.0	0.5	4,873
タイ	51,683	85.1	3.6	-0.6	85,959	110.6	3.8	0.4	-34,277
香港	122,873	83.9	8.6	-1.6	4,237	102.5	0.2	0.0	118,636
インドネシア	12,047	70.6	0.8	-0.3	22,253	84.8	1.0	-0.2	-10,205
マレーシア	34,535	113.1	2.4	0.3	59,201	98.4	2.6	-0.0	-24,666
シンガポール	54,183	63.2	3.8	-2.1	38,610	86.8	1.7	-0.3	15,573
フィリピン	20,013	85.6	1.4	-0.2	33,352	99.0	1.5	-0.0	-13,339
ベトナム	27,434	101.7	1.9	0.0	82,581	106.7	3.6	0.2	-55,147
インド	23,659	185.6	1.7	0.7	13,609	96.1	0.6	-0.0	10,050
(ASEAN)	201,076	81.9	14.2	-3.0	331,538	99.4	14.6	-0.1	-130,463
(中華人民共和国(含香港・マカオ))	425,297	102.4	29.9	0.7	818,090	116.5	36.0	5.2	-392,792
大洋州	9,827	63.6	0.7	-0.4	24,259	72.4	1.1	-0.4	-14,431
オーストラリア	8,069	63.6	0.6	-0.3	19,099	69.0	0.8	-0.4	-11,030
ニュージーランド	1,601	62.8	0.1	-0.1	4,976	101.1	0.2	0.0	-3,375
北米	294,024	90.1	20.7	-2.2	311,012	92.1	13.7	-1.2	-16,988
アメリカ合衆国	286,310	91.4	20.1	-1.8	279,720	90.4	12.3	-1.3	6,590
カナダ	7,714	58.3	0.5	-0.4	30,707	111.7	1.3	0.1	-22,992
中南米	14,338	99.6	1.0	-0.0	58,282	89.1	2.6	-0.3	-43,944
メキシコ	7,581	96.0	0.5	-0.0	23,495	98.7	1.0	-0.0	-15,914
ブラジル	3,835	94.2	0.3	-0.0	5,032	101.7	0.2	0.0	-1,197
チリ	446	77.9	0.0	-0.0	10,256	83.4	0.5	-0.1	-9,810
プエルトリコ	379	134.4	0.0	0.0	9,743	64.3	0.4	-0.2	-9,364
西欧	211,075	106.8	14.9	0.9	406,459	92.5	17.9	-1.5	-195,384
ドイツ	48,590	91.5	3.4	-0.3	93,008	107.8	4.1	0.3	-44,417
英国	30,347	95.2	2.1	-0.1	28,083	70.7	1.2	-0.5	2,265
オランダ	40,973	115.5	2.9	0.4	11,373	66.9	0.5	-0.3	29,600
フランス	15,121	103.6	1.1	0.0	54,343	101.8	2.4	0.0	-39,222
イタリア	9,065	151.1	0.6	0.2	48,431	85.3	2.1	-0.4	-39,365
ベルギー	7,852	98.6	0.6	-0.0	11,972	132.5	0.5	0.1	-4,120
スペイン	3,944	131.1	0.3	0.1	9,516	68.4	0.4	-0.2	-5,573
スイス	40,523	128.8	2.9	0.6	47,804	96.5	2.1	-0.1	-7,281
アイルランド	2,409	91.0	0.2	-0.0	59,617	84.1	2.6	-0.5	-57,209
スウェーデン	1,428	102.1	0.1	0.0	7,791	104.0	0.3	0.0	-6,363
フィンランド	714	80.2	0.1	-0.0	2,823	95.9	0.1	-0.0	-2,109
デンマーク	1,196	123.2	0.1	0.0	10,379	88.5	0.5	-0.1	-9,184
ノルウェー	480	64.6	0.0	-0.0	4,066	82.1	0.2	-0.0	-3,586
オーストリア	2,126	122.0	0.1	0.0	5,763	70.4	0.3	-0.1	-3,638
トルコ	1,358	78.8	0.1	-0.0	2,666	123.1	0.1	0.0	-1,307
ポルトガル	580	106.9	0.0	0.0	1,147	83.0	0.1	-0.0	-567
中東欧・ロシア等	16,248	107.9	1.1	0.1	43,745	83.5	1.9	-0.4	-27,497
ロシア	3,886	94.6	0.3	-0.0	24,419	94.5	1.1	-0.1	-20,533
チェコ	4,047	115.6	0.3	0.0	2,926	46.8	0.1	-0.2	1,120
ハンガリー	2,380	85.9	0.2	-0.0	3,858	81.8	0.2	-0.0	-1,479
ポーランド	3,463	128.4	0.2	0.1	2,952	62.7	0.1	-0.1	512
(EU)	150,165	105.5	10.6	0.5	336,679	92.2	14.8	-1.3	-186,514
中東	14,606	88.5	1.0	-0.1	11,454	85.8	0.5	-0.1	3,151
サウジアラビア	1,117	58.1	0.1	-0.1	661	81.9	0.0	-0.0	456
アラブ首長国連邦	7,811	110.2	0.5	0.0	554	39.9	0.0	-0.0	7,257
イスラエル	4,040	78.0	0.3	-0.1	7,173	128.8	0.3	0.1	-3,134
アフリカ	2,254	77.6	0.2	-0.0	49,503	155.0	2.2	0.8	-47,249
南アフリカ共和国	878	80.3	0.1	-0.0	45,493	164.3	2.0	0.8	-44,615

5. 輸 出 品 別 表 (東京税関管内)

令和2年11月分

(単位：百万円、%)

商 品 名	単位	数 量	前 年 月 比	価 額	前 年 月 比	構成比	増 減 寄 与 度
総額				1,420,927	96.4	100.0	-3.6
食料品				20,271	128.9	1.4	0.3
原料品				9,558	104.4	0.7	0.0
金属鉱・くず	MT	48,100	75.0	2,721	76.8	0.2	-0.1
化学製品				202,420	118.9	14.2	2.2
有機化合物				22,207	129.0	1.6	0.3
無機化合物	MT	6,665	109.6	23,238	209.2	1.6	0.8
染料・塗料等	MT	2,423	89.7	12,293	104.2	0.9	0.0
医薬品	MT	399	103.9	27,928	108.6	2.0	0.1
化粧品類	MT	9,654	87.5	24,313	117.6	1.7	0.2
プラスチック	MT	77,227	117.0	44,988	109.7	3.2	0.3
原料別製品				102,769	96.0	7.2	-0.3
ゴム製品	MT	5,687	86.3	6,938	88.0	0.5	-0.1
紙類・同製品	MT	39,265	141.7	4,476	105.0	0.3	0.0
非金属鉱物製品				18,301	97.3	1.3	-0.0
鉄鋼	MT	15,166	124.0	3,851	97.9	0.3	-0.0
非鉄金属	MT	5,941	107.3	41,637	105.3	2.9	0.1
(銅・同合金)	MT	2,763	119.6	10,025	124.8	0.7	0.1
金属製品				22,508	82.8	1.6	-0.3
(手道具類・機械用工具)	MT	582	92.0	9,464	82.6	0.7	-0.1
機械類・輸送用機器				677,916	100.8	47.7	0.4
原動機	MT	11,747	86.0	37,417	79.0	2.6	-0.7
(内燃機関)	MT	10,688	85.6	33,518	79.0	2.4	-0.6
農業用機械				12,108	106.8	0.9	0.1
(トラクター)	NO	6,761	117.6	11,646	108.8	0.8	0.1
事務用機器				50,990	91.1	3.6	-0.3
(電算機類(含周辺機器))	TNO	376	53.1	12,112	70.8	0.9	-0.3
(電算機類の部分品)	MT	5,278	85.9	37,604	99.5	2.6	-0.0
金属加工機械				8,717	181.3	0.6	0.3
(工作機械)	NO	1,409	365.0	6,600	370.2	0.5	0.3
加熱用・冷却用機器				5,726	105.0	0.4	0.0
ポンプ・遠心分離機				21,954	104.6	1.5	0.1
ベアリング・同部分品	MT	3,521	87.5	7,513	91.5	0.5	-0.0
半導体等製造装置	MT	3,596	120.0	101,024	107.0	7.1	0.5
重電機器				18,838	115.1	1.3	0.2
電気回路等の機器				48,689	94.5	3.4	-0.2
映像機器	TNO	638	100.9	24,819	126.9	1.7	0.4
(映像記録・再生機器)	NO	573,177	100.5	23,473	130.2	1.7	0.4
音響・映像機器の部分品	KG	356,306	100.3	10,642	125.5	0.7	0.1
通信機				11,513	86.8	0.8	-0.1
電池				7,817	120.4	0.6	0.1
半導体等電子部品				72,986	103.0	5.1	0.1
(I C)	TNO	3,024,956	117.0	38,275	104.8	2.7	0.1
(個別半導体)	TNO	1,752,908	83.6	20,595	97.5	1.4	-0.0
自動車用等の電気機器				4,125	93.1	0.3	-0.0
電気計測機器				51,384	104.3	3.6	0.1
コンデンサー	TH	8,353,432	124.8	12,980	107.2	0.9	0.1
自動車	NO	3,467	101.8	5,981	126.4	0.4	0.1
自動車の部分品	MT	22,386	90.8	32,491	86.9	2.3	-0.3
航空機類				3,320	49.4	0.2	-0.2
その他				407,994	81.6	28.7	-6.2
科学光学機器				57,784	77.1	4.1	-1.2
(写真機用レンズ)	MT	126	89.2	8,226	95.0	0.6	-0.0
(計測機器類)				16,177	65.6	1.1	-0.6
時計・部分品				7,146	88.7	0.5	-0.1
写真用・映画用材料				20,479	95.2	1.4	-0.1
記録媒体(含記録済)	TNO	9,789	109.5	9,326	86.1	0.7	-0.1
プラスチック製品	MT	2,687	109.1	8,149	102.1	0.6	0.0
事務用品				3,908	91.6	0.3	-0.0
再輸出品				226,290	84.0	15.9	-2.9

6. 輸 入 品 別 表 (東京税関管内)

令和2年11月分

(単位: 百万円、%)

商 品 名	単位	数 量	前 年 同 月 比	価 額	前 年 同 月 比	構成比	増 減 寄 与 度
総額				2,275,385	103.0	100.0	3.0
食料品				172,117	86.4	7.6	-1.2
肉類・同調製品	MT	78,089	92.9	39,135	87.3	1.7	-0.3
魚介類・同調製品	MT	53,950	89.3	48,008	84.7	2.1	-0.4
(さけ・ます)	MT	14,969	120.7	10,924	99.4	0.5	-0.0
(えび)	MT	8,872	89.9	9,037	81.4	0.4	-0.1
果実	MT	57,186	95.5	12,880	89.8	0.6	-0.1
野菜	MT	60,543	88.3	11,980	91.0	0.5	-0.1
アルコール飲料	KL	15,598	70.4	10,888	72.6	0.5	-0.2
たばこ				20,988	89.0	0.9	-0.1
原料品				38,126	99.0	1.7	-0.0
木材				4,434	74.9	0.2	-0.1
鉱物性燃料				19,458	54.7	0.9	-0.7
化学製品				285,571	98.0	12.6	-0.3
有機化合物				47,360	120.5	2.1	0.4
無機化合物	MT	43,695	146.2	12,275	96.8	0.5	-0.0
医薬品	MT	3,092	93.0	150,113	93.1	6.6	-0.5
化粧品類	MT	22,087	94.5	21,612	96.5	0.9	-0.0
プラスチック	MT	71,375	93.8	22,482	96.2	1.0	-0.0
原料別製品				192,708	113.7	8.5	1.0
木製品等(除家具)				9,281	78.3	0.4	-0.1
紙類・同製品	MT	42,300	86.4	8,979	83.9	0.4	-0.1
織物用糸・繊維製品				28,829	130.4	1.3	0.3
非金属鉱物製品				18,849	108.3	0.8	0.1
(ダイヤモンド)	GR	19,434	113.9	4,394	138.2	0.2	0.1
非鉄金属	MT	8,575	80.6	86,493	143.3	3.8	1.2
(白金族の金属)	KG	8,673	98.7	72,555	162.5	3.2	1.3
(銀)	KG	77,955	75.7	5,776	102.2	0.3	0.0
金属製品				28,248	85.2	1.2	-0.2
機械類・輸送用機器				1,096,829	112.4	48.2	5.5
原動機	MT	4,215	91.0	34,464	70.7	1.5	-0.6
事務用機器				205,713	111.4	9.0	1.0
(電算機類(含周辺機器))	TNO	6,718	108.9	180,664	119.2	7.9	1.3
(電算機類の部分品)	MT	3,414	59.4	21,283	74.0	0.9	-0.3
加熱用・冷却用機器				10,870	89.9	0.5	-0.1
ポンプ・遠心分離機				20,285	109.2	0.9	0.1
半導体等製造装置	MT	745	145.7	27,006	111.9	1.2	0.1
重電機器				22,908	102.6	1.0	0.0
電気回路等の機器	MT	2,524	104.9	19,906	98.6	0.9	-0.0
音響・映像機器(含部品)				72,193	105.8	3.2	0.2
(映像記録・再生機器)	NO	1,518,051	123.7	18,636	105.1	0.8	0.0
通信機				300,721	156.9	13.2	4.9
(電話機)	TNO	3,547	173.4	222,273	187.3	9.8	4.7
家庭用電気機器				27,167	111.0	1.2	0.1
半導体等電子部品				134,688	109.5	5.9	0.5
(I C)	TNO	1,184,139	113.1	116,249	110.8	5.1	0.5
電気計測機器				36,069	89.3	1.6	-0.2
自動車の部分品	MT	13,471	99.3	14,570	88.7	0.6	-0.1
航空機類	MT	121	55.3	14,572	60.2	0.6	-0.4
その他				470,575	94.2	20.7	-1.3
家具	MT	42,265	110.3	20,372	100.4	0.9	0.0
バッグ類	MT	5,622	74.8	31,418	79.0	1.4	-0.4
衣類・同附属品				90,224	84.9	4.0	-0.7
はき物	MT	7,305	73.9	18,568	70.1	0.8	-0.4
科学光学機器				113,578	103.2	5.0	0.2
時計・部分品				24,229	87.2	1.1	-0.2
記録媒体(含記録済)				11,138	99.2	0.5	-0.0
プラスチック製品	MT	41,319	92.0	25,619	101.0	1.1	0.0
がん具類	MT	10,964	110.5	26,441	94.4	1.2	-0.1
再輸入品				49,457	108.1	2.2	0.2
金	KG	206	192.5	1,041	255.2	0.0	0.0

(製品輸入比率 89.9%)

7-1. 輸 出 地 域（国）別 品 別 表（東京税関管内）

令和2年11月分

(単位：百万円、%)

商 品 名	アメリカ合衆国			E U			中華人民共和国 (含香港・マカオ)		
	価 額	前 年 同月比	増 減 寄与度	価 額	前 年 同月比	増 減 寄与度	価 額	前 年 同月比	増 減 寄与度
総額	286,310	91.4	-8.6	150,165	105.5	5.5	425,297	102.4	2.4
食料品	2,586	101.4	0.0	894	114.1	0.1	8,454	174.4	0.9
原料品	682	116.3	0.0	1,191	157.4	0.3	2,544	172.3	0.3
金属鉱・くず	57	153.8	0.0	22	全増	0.0	382	371.3	0.1
化学製品	30,608	91.6	-0.9	25,674	132.5	4.4	54,067	113.8	1.6
有機化合物	2,232	99.6	-0.0	12,026	155.2	3.0	1,752	85.7	-0.1
無機化合物	3,865	97.9	-0.0	496	119.6	0.1	1,475	166.3	0.1
染料・塗料等	967	91.2	-0.0	749	105.5	0.0	4,769	108.4	0.1
医薬品	10,416	83.3	-0.7	1,943	84.9	-0.2	2,371	93.5	-0.0
化粧品類	1,013	102.9	0.0	909	183.3	0.3	16,254	125.0	0.8
プラスチック	4,864	86.1	-0.3	4,248	129.3	0.7	17,132	112.1	0.4
原料別製品	17,638	94.3	-0.3	8,688	103.3	0.2	32,666	106.8	0.5
ゴム製品	2,298	78.6	-0.2	1,189	135.5	0.2	1,375	88.0	-0.0
紙類・同製品	439	71.3	-0.1	413	115.2	0.0	949	116.6	0.0
非金属鉱物製品	3,256	88.4	-0.1	2,215	106.6	0.1	3,437	73.3	-0.3
鉄鋼	430	77.5	-0.0	466	109.2	0.0	897	97.6	-0.0
非鉄金属	4,251	129.2	0.3	1,600	112.5	0.1	18,523	123.5	0.8
(銅・同合金)	1,448	117.1	0.1	231	154.0	0.1	3,196	130.1	0.2
金属製品	5,936	87.6	-0.3	2,376	82.8	-0.3	5,932	100.0	-0.0
(手道具類・機械用工具)	1,735	70.0	-0.2	1,589	77.1	-0.3	2,543	94.7	-0.0
機械類・輸送用機器	167,958	90.1	-5.9	73,487	107.2	3.5	194,717	111.3	4.8
原動機	20,079	80.3	-1.6	3,177	95.0	-0.1	7,723	95.5	-0.1
(内燃機関)	19,311	81.0	-1.4	2,608	96.2	-0.1	6,685	95.7	-0.1
農業用機械	7,867	95.4	-0.1	898	135.2	0.2	36	10.3	-0.1
(トラクター)	7,735	94.9	-0.1	842	129.0	0.1	-	-	-
事務用機器	15,562	71.6	-2.0	13,239	128.1	2.0	7,311	85.1	-0.3
(電算機類(含周辺機器))	4,795	58.1	-1.1	3,435	100.1	0.0	1,059	81.7	-0.1
(電算機類の部分品)	10,171	76.6	-1.0	9,675	143.8	2.1	6,079	86.5	-0.2
金属加工機械	829	84.0	-0.1	416	74.2	-0.1	5,754	567.9	1.1
(工作機械)	321	92.6	-0.0	186	96.2	-0.0	5,263	11.3倍	1.2
加熱用・冷却用機器	2,127	110.4	0.1	946	123.6	0.1	935	104.8	0.0
ポンプ・遠心分離機	5,821	106.5	0.1	5,170	139.5	1.0	3,963	102.1	0.0
ベアリング・同部分品	1,256	76.2	-0.1	1,285	96.7	-0.0	2,361	113.4	0.1
半導体等製造装置	21,207	80.8	-1.6	3,329	145.2	0.7	38,023	146.8	2.9
重電機器	3,981	117.3	0.2	2,886	98.3	-0.0	6,775	125.8	0.3
電気回路等の機器	4,683	91.8	-0.1	3,488	104.5	0.1	20,595	92.9	-0.4
映像機器	10,431	142.2	1.0	3,217	79.6	-0.6	6,159	163.6	0.6
(映像記録・再生機器)	9,863	144.2	1.0	2,797	78.7	-0.5	5,990	165.7	0.6
音響・映像機器の部分品	1,432	98.2	-0.0	767	100.8	0.0	3,863	110.8	0.1
通信機	3,584	100.9	0.0	932	48.7	-0.7	1,586	48.8	-0.4
電池	2,276	207.4	0.4	510	105.5	0.0	2,232	135.9	0.1
半導体等電子部品	4,502	95.3	-0.1	4,186	90.4	-0.3	28,465	97.4	-0.2
(I C)	2,503	83.9	-0.2	1,797	90.5	-0.1	14,379	97.4	-0.1
(個別半導体)	1,395	123.3	0.1	2,065	89.7	-0.2	10,437	98.2	-0.0
自動車用等の電気機器	2,330	99.5	-0.0	205	83.3	-0.0	582	118.8	0.0
電気計測機器	7,505	81.1	-0.6	4,791	90.4	-0.4	15,965	105.7	0.2
コンデンサー	1,892	102.4	0.0	2,095	120.3	0.2	5,466	99.4	-0.0
自動車	58	11.2	-0.1	6	8.5	-0.0	3	全増	0.0
自動車の部分品	19,150	91.6	-0.6	1,796	179.4	0.6	3,170	83.8	-0.1
航空機類	1,984	46.4	-0.7	356	66.5	-0.1	158	19.4	-0.2
その他	66,839	93.3	-1.5	40,230	90.5	-3.0	132,849	85.2	-5.6
科学光学機器	14,045	93.5	-0.3	9,901	82.5	-1.5	17,942	86.4	-0.7
(写真機用レンズ)	2,490	100.1	0.0	2,252	106.8	0.1	1,792	93.9	-0.0
(計測機器類)	4,122	85.3	-0.2	1,823	120.4	0.2	3,804	101.5	0.0
時計・部分品	477	115.1	0.0	325	122.2	0.0	4,809	81.3	-0.3
写真用・映画用材料	3,195	61.6	-0.6	2,824	124.3	0.4	3,929	106.3	0.1
記録媒体(含記録済)	1,204	38.5	-0.6	770	57.6	-0.4	1,830	110.0	0.0
プラスチック製品	2,020	109.7	0.1	992	111.3	0.1	1,732	91.1	-0.0
事務用品	716	68.5	-0.1	867	136.6	0.2	1,041	105.5	0.0
再輸出品	40,558	101.3	0.2	23,157	91.0	-1.6	82,278	100.2	0.0

7-2. 輸 出 地 域（国）別 品 別 表（東京税関管内）

令和2年11月分

（単位：百万円、％）

商 品 名	大 韓 民 国			台 湾			A S E A N		
	価 額	前 年 同月比	増 減 寄与度	価 額	前 年 同月比	増 減 寄与度	価 額	前 年 同月比	増 減 寄与度
総額	86,369	106.9	6.9	119,036	92.1	-7.9	201,076	81.9	-18.1
食料品	596	161.1	0.3	2,935	120.1	0.4	3,192	104.7	0.1
原料品	1,267	84.3	-0.3	763	106.2	0.0	2,330	93.5	-0.1
金属鉱・くず	912	80.5	-0.3	532	96.6	-0.0	607	91.7	-0.0
化学製品	20,773	117.2	3.8	17,001	99.4	-0.1	24,213	113.3	1.2
有機化合物	2,097	90.4	-0.3	488	78.6	-0.1	474	74.8	-0.1
無機化合物	1,064	139.0	0.4	1,160	183.5	0.4	5,137	156.2	0.8
染料・塗料等	1,342	104.6	0.1	1,569	96.3	-0.0	2,479	115.9	0.1
医薬品	990	79.8	-0.3	1,363	109.1	0.1	1,138	108.5	0.0
化粧品類	2,835	107.2	0.2	789	67.1	-0.3	1,722	109.1	0.1
プラスチック	3,721	104.3	0.2	4,251	133.7	0.8	7,473	104.5	0.1
原料別製品	8,394	104.8	0.5	9,938	104.0	0.3	16,730	90.0	-0.8
ゴム製品	178	61.8	-0.1	155	95.3	-0.0	1,047	81.7	-0.1
紙類・同製品	249	117.0	0.0	620	163.9	0.2	1,307	100.3	0.0
非金属鉱物製品	2,719	119.9	0.6	2,485	83.8	-0.4	3,385	142.0	0.4
鉄鋼	381	117.9	0.1	217	90.8	-0.0	1,020	93.0	-0.0
非鉄金属	3,251	168.5	1.6	5,405	118.3	0.6	5,077	90.9	-0.2
（銅・同合金）	1,448	143.5	0.5	2,159	128.3	0.4	1,443	99.8	-0.0
金属製品	1,184	44.5	-1.8	879	93.3	-0.0	3,689	68.7	-0.7
（手道具類・機械用工具）	564	85.9	-0.1	382	121.5	0.1	1,550	73.9	-0.2
機械類・輸送用機器	33,307	116.5	5.8	61,450	103.7	1.7	100,879	95.7	-1.9
原動機	718	86.5	-0.1	250	92.5	-0.0	2,317	56.0	-0.7
（内燃機関）	286	77.6	-0.1	134	99.1	-0.0	1,884	52.0	-0.7
農業用機械	58	221.4	0.0	95	155.8	0.0	1,238	115.8	0.1
（トラクター）	43	全増	0.1	20	259.6	0.0	1,220	120.7	0.1
事務用機器	1,034	107.9	0.1	517	100.0	0.0	9,330	106.7	0.2
（電算機類（含周辺機器））	430	128.6	0.1	245	89.8	-0.0	740	77.3	-0.1
（電算機類の部分品）	570	94.5	-0.0	249	104.2	0.0	8,420	111.0	0.3
金属加工機械	380	96.5	-0.0	196	139.8	0.0	742	59.5	-0.2
（工作機械）	225	127.9	0.1	133	209.6	0.1	295	62.6	-0.1
加熱用・冷却用機器	234	137.2	0.1	426	65.0	-0.2	552	89.4	-0.0
ポンプ・遠心分離機	1,559	86.7	-0.3	1,258	83.5	-0.2	2,420	92.7	-0.1
ベアリング・同部分品	784	94.3	-0.1	209	93.0	-0.0	1,020	78.1	-0.1
半導体等製造装置	4,620	128.7	1.3	26,050	86.5	-3.1	5,874	200.6	1.2
重電機器	1,348	187.1	0.8	1,302	135.7	0.3	1,692	86.1	-0.1
電気回路等の機器	3,986	103.4	0.2	2,526	99.5	-0.0	9,803	77.6	-1.2
映像機器	496	126.8	0.1	227	130.9	0.0	1,529	121.2	0.1
（映像記録・再生機器）	478	134.3	0.2	220	157.4	0.1	1,483	146.9	0.2
音響・映像機器の部分品	903	409.2	0.8	213	80.1	-0.0	2,836	178.1	0.5
通信機	243	107.2	0.0	1,805	177.6	0.6	2,066	90.4	-0.1
電池	139	282.8	0.1	52	69.5	-0.0	2,426	86.4	-0.2
半導体等電子部品	3,518	105.8	0.2	7,496	124.2	1.1	22,792	107.8	0.7
（I C）	1,847	99.0	-0.0	3,582	138.6	0.8	13,079	113.8	0.6
（個別半導体）	1,353	124.3	0.3	1,067	112.7	0.1	3,796	83.5	-0.3
自動車用等の電気機器	3	81.0	-0.0	67	196.4	0.0	533	55.3	-0.2
電気計測機器	5,574	120.0	1.1	8,329	146.1	2.0	6,922	100.3	0.0
コンデンサー	1,118	110.8	0.1	710	156.4	0.2	1,437	102.4	0.0
自動車	56	194.3	0.0	2,388	170.6	0.8	2,066	145.6	0.3
自動車の部分品	128	76.7	-0.0	246	144.6	0.1	4,813	58.5	-1.4
航空機類	24	60.9	-0.0	3	9.1	-0.0	134	30.1	-0.1
その他	22,032	89.5	-3.2	26,949	67.2	-10.2	53,732	56.8	-16.6
科学光学機器	2,816	68.9	-1.6	2,696	26.4	-5.8	5,922	79.9	-0.6
（写真機用レンズ）	97	79.9	-0.0	58	68.7	-0.0	375	58.1	-0.1
（計測機器類）	1,328	72.4	-0.6	1,605	19.0	-5.3	2,122	81.2	-0.2
時計・部分品	43	186.2	0.0	142	129.3	0.0	869	99.4	-0.0
写真用・映画用材料	3,468	113.7	0.5	5,690	99.5	-0.0	1,029	81.7	-0.1
記録媒体（含記録済）	779	197.4	0.5	647	112.7	0.1	3,513	109.5	0.1
プラスチック製品	451	106.5	0.0	652	134.9	0.1	1,674	93.4	-0.0
事務用品	399	109.8	0.0	174	94.6	-0.0	205	60.4	-0.1
再輸出品	11,017	89.6	-1.6	13,275	78.5	-2.8	33,638	50.4	-13.5

8-1. 輸 入 地 域（ 国 ） 別 品 別 表（ 東京税関管内 ）

令和2年11月分

（単位：百万円、％）

商 品 名	アメリカ合衆国			E U			中華人民共和国 （含香港・マカオ）		
	価 額	前 年 同月比	増 減 寄与度	価 額	前 年 同月比	増 減 寄与度	価 額	前 年 同月比	増 減 寄与度
総額	279,720	90.4	-9.6	336,679	92.2	-7.8	818,090	116.5	16.5
食料品	29,885	88.5	-1.3	23,660	65.0	-3.5	17,287	87.1	-0.4
肉類・同調製品	13,241	114.7	0.5	4,961	63.6	-0.8	965	79.5	-0.0
魚介類・同調製品	4,144	69.4	-0.6	593	63.9	-0.1	6,156	80.5	-0.2
（さけ・ます）	191	144.3	0.0	27	54.4	-0.0	-	-	-
（えび）	14	25.0	-0.0	12	83.4	-0.0	197	60.7	-0.0
果実	3,182	69.7	-0.4	436	72.4	-0.0	2,229	101.6	0.0
野菜	2,162	93.6	-0.0	1,293	99.9	-0.0	5,188	93.0	-0.1
アルコール飲料	1,026	47.3	-0.4	7,465	77.1	-0.6	35	75.1	-0.0
たばこ	194	92.8	-0.0	2,294	26.5	-1.7	110	69.7	-0.0
原料品	14,775	152.7	1.6	3,131	56.5	-0.7	4,559	97.9	-0.0
木材	272	66.9	-0.0	1,232	85.8	-0.1	281	83.0	-0.0
鉱物性燃料	1,234	87.9	-0.1	202	51.2	-0.1	75	52.4	-0.0
化学製品	52,338	111.1	1.7	121,089	93.2	-2.4	21,595	96.2	-0.1
有機化合物	2,680	70.1	-0.4	28,675	147.2	2.5	5,477	86.2	-0.1
無機化合物	3,078	65.9	-0.5	1,780	98.1	-0.0	3,821	108.1	0.0
医薬品	28,259	141.1	2.7	72,287	80.7	-4.7	1,903	79.5	-0.1
化粧品類	3,041	91.0	-0.1	7,800	104.5	0.1	2,805	90.7	-0.0
プラスチック	5,165	104.7	0.1	3,844	118.2	0.2	3,306	105.8	0.0
原料別製品	12,684	104.9	0.2	20,093	118.2	0.8	51,097	107.5	0.5
木製品等（除家具）	150	161.0	0.0	1,647	96.7	-0.0	2,607	78.5	-0.1
紙類・同製品	1,071	90.0	-0.0	1,125	78.2	-0.1	4,433	89.6	-0.1
織物用糸・繊維製品	945	90.7	-0.0	1,487	74.7	-0.1	19,272	150.6	0.9
非金属鉱物製品	1,380	82.1	-0.1	2,409	102.0	0.0	5,834	105.5	0.0
（ダイヤモンド）	30	64.4	-0.0	488	105.5	0.0	219	52.3	-0.0
非鉄金属	6,072	185.8	0.9	7,808	290.8	1.4	2,188	71.1	-0.1
（白金族の金属）	4,328	500.6	1.1	7,059	409.6	1.5	1	全増	0.0
（銀）	530	176.3	0.1	49	58.6	-0.0	23	60.8	-0.0
金属製品	2,036	56.7	-0.5	3,222	80.1	-0.2	13,831	94.4	-0.1
機械類・輸送用機器	122,596	79.6	-10.2	88,197	96.3	-0.9	563,094	128.1	17.6
原動機	24,167	91.2	-0.8	5,022	76.2	-0.4	991	57.7	-0.1
事務用機器	6,304	62.5	-1.2	3,144	60.1	-0.6	165,218	118.2	3.6
（電算機類（含周辺機器））	5,741	61.8	-1.1	2,442	59.6	-0.5	149,428	128.2	4.7
（電算機類の部分品）	540	70.4	-0.1	545	61.7	-0.1	13,196	64.4	-1.0
加熱用・冷却用機器	1,106	60.6	-0.2	1,558	63.7	-0.2	5,378	104.1	0.0
ポンプ・遠心分離機	4,708	97.6	-0.0	4,352	93.6	-0.1	6,847	133.7	0.2
半導体等製造装置	12,189	172.4	1.7	3,537	41.4	-1.4	1,148	175.9	0.1
重電機器	1,136	94.7	-0.0	2,413	93.1	-0.0	12,219	112.5	0.2
電気回路等の機器	1,236	59.1	-0.3	2,499	84.6	-0.1	8,984	103.7	0.0
音響・映像機器（含部品）	7,039	75.2	-0.8	2,875	150.7	0.3	41,349	111.7	0.6
（映像記録・再生機器）	186	40.3	-0.1	1,481	209.1	0.2	10,391	111.3	0.2
通信機	5,388	75.3	-0.6	5,260	103.7	0.1	221,538	168.4	12.8
（電話機）	21	57.9	-0.0	24	96.6	-0.0	183,848	188.5	12.3
家庭用電気機器	152	82.2	-0.0	753	91.6	-0.0	18,174	118.8	0.4
半導体等電子部品	18,885	101.4	0.1	8,890	129.8	0.6	17,909	97.6	-0.1
（I C）	17,783	102.2	0.1	7,105	129.1	0.4	9,826	90.2	-0.2
電気計測機器	10,854	63.4	-2.0	9,866	123.3	0.5	5,860	100.5	0.0
自動車の部分品	876	53.3	-0.2	3,259	78.0	-0.3	5,150	94.1	-0.0
航空機類	5,749	27.8	-4.8	7,229	370.5	1.4	29	126.7	0.0
その他	46,208	89.9	-1.7	80,307	95.3	-1.1	160,382	95.4	-1.1
家具	600	40.7	-0.3	2,604	92.8	-0.1	11,687	108.7	0.1
バッグ類	142	109.2	0.0	16,300	79.9	-1.1	9,056	78.1	-0.4
衣類・同附属品	614	72.5	-0.1	9,585	79.1	-0.7	46,977	92.0	-0.6
はき物	143	77.3	-0.0	2,894	78.5	-0.2	6,250	67.8	-0.4
科学光学機器	26,545	89.2	-1.0	26,560	102.5	0.2	17,269	112.8	0.3
時計・部分品	33	143.1	0.0	609	127.0	0.0	3,856	66.3	-0.3
記録媒体（含記録済）	862	117.5	0.0	1,063	82.7	-0.1	2,700	97.6	-0.0
プラスチック製品	1,949	81.8	-0.1	1,380	86.3	-0.1	13,797	116.3	0.3
がん具類	151	43.1	-0.1	411	108.0	0.0	22,908	95.4	-0.2
再輸入品	6,285	106.7	0.1	1,956	86.7	-0.1	8,118	111.1	0.1
金	123	274.4	0.0	13	277.3	0.0	0	0.4	-0.0

8-2. 輸入地域（国）別品別表（東京税関管内）

令和2年11月分

（単位：百万円、％）

商 品 名	大 韓 民 国			台 湾			A S E A N		
	価 額	前 年 同 月 比	増 減 寄 与 度	価 額	前 年 同 月 比	増 減 寄 与 度	価 額	前 年 同 月 比	増 減 寄 与 度
総額	86,956	113.3	13.3	114,163	111.6	11.6	331,538	99.4	-0.6
食料品	14,245	119.1	3.0	862	64.2	-0.5	22,632	86.4	-1.1
肉類・同調製品	32	124.3	0.0	7	28.8	-0.0	3,663	90.8	-0.1
魚介類・同調製品	256	69.2	-0.1	187	71.3	-0.1	9,604	82.7	-0.6
（さけ・ます）	-	-	-	-	-	-	-	-	-
（えび）	0	全増	0.0	21	165.2	0.0	4,223	78.4	-0.3
果実	282	108.3	0.0	21	116.0	0.0	2,481	91.5	-0.1
野菜	444	165.2	0.2	261	50.4	-0.3	934	72.1	-0.1
アルコール飲料	245	56.8	-0.2	2	43.5	-0.0	70	77.2	-0.0
たばこ	11,002	127.4	3.1	187	79.6	-0.0	1,129	109.5	0.0
原料品	312	56.4	-0.3	4,184	91.5	-0.4	4,198	81.0	-0.3
木材	4	122.2	0.0	8	21.6	-0.0	249	70.7	-0.0
鉱物性燃料	716	174.4	0.4	7	32.6	-0.0	2,116	63.7	-0.4
化学製品	15,480	129.8	4.6	7,096	109.0	0.6	15,441	79.5	-1.2
有機化合物	4,008	344.4	3.7	708	107.3	0.0	931	82.1	-0.1
無機化合物	1,399	142.3	0.5	566	100.8	0.0	1,055	278.7	0.2
医薬品	3,674	125.0	1.0	997	201.8	0.5	3,484	50.8	-1.0
化粧品類	2,804	99.3	-0.0	160	96.6	-0.0	3,104	91.3	-0.1
プラスチック	2,421	89.2	-0.4	2,471	74.8	-0.8	4,303	89.5	-0.2
原料別製品	9,317	89.1	-1.5	5,722	93.4	-0.4	22,177	96.1	-0.3
木製品等（除家具）	18	59.1	-0.0	23	48.7	-0.0	3,146	81.3	-0.2
紙類・同製品	512	80.1	-0.2	131	115.6	0.0	1,477	67.4	-0.2
織物用糸・繊維製品	872	128.7	0.3	861	117.6	0.1	4,332	113.2	0.2
非金属鉱物製品	289	62.3	-0.2	264	59.3	-0.2	4,230	121.8	0.2
（ダイヤモンド）	-	-	-	-	全減	-0.0	298	109.8	0.0
非鉄金属	4,668	92.5	-0.5	1,754	106.4	0.1	1,691	106.1	0.0
（白金族の金属）	660	579.4	0.7	814	98.3	-0.0	105	47.8	-0.0
（銀）	3,106	77.9	-1.1	17	111.8	0.0	214	272.9	0.0
金属製品	1,686	98.0	-0.0	1,937	85.2	-0.3	4,500	84.1	-0.3
機械類・輸送用機器	30,371	101.4	0.5	80,562	119.7	13.0	171,823	118.1	7.9
原動機	314	72.5	-0.2	121	80.8	-0.0	1,337	93.4	-0.0
事務用機器	2,683	127.7	0.8	5,404	122.9	1.0	20,673	100.6	0.0
（電算機類（含周辺機器））	1,086	122.8	0.3	3,893	135.0	1.0	16,154	101.1	0.1
（電算機類の部分品）	1,552	144.3	0.6	1,387	104.8	0.1	3,725	100.4	0.0
加熱用・冷却用機器	278	72.4	-0.1	68	82.6	-0.0	2,110	112.0	0.1
ポンプ・遠心分離機	452	70.2	-0.2	524	115.0	0.1	2,145	136.5	0.2
半導体等製造装置	1,832	148.2	0.8	976	135.2	0.2	6,901	121.1	0.4
重電機器	317	126.6	0.1	626	90.5	-0.1	5,083	93.2	-0.1
電気回路等の機器	642	98.9	-0.0	1,239	139.3	0.3	3,931	110.8	0.1
音響・映像機器（含部品）	1,026	64.2	-0.7	2,061	111.1	0.2	15,831	112.6	0.5
（映像記録・再生機器）	550	79.7	-0.2	543	75.6	-0.2	5,211	104.0	0.1
通信機	3,674	59.4	-3.3	6,528	181.2	2.9	53,949	156.7	5.9
（電話機）	31	6.0	-0.6	6	337.4	0.0	38,341	186.2	5.3
家庭用電気機器	299	90.7	-0.0	159	106.6	0.0	7,536	100.1	0.0
半導体等電子部品	11,250	136.6	3.9	56,323	117.1	8.0	19,157	91.4	-0.5
（I C）	10,765	138.6	3.9	55,154	117.9	8.2	13,979	91.2	-0.4
電気計測機器	487	102.1	0.0	684	174.7	0.3	4,590	101.5	0.0
自動車の部分品	592	63.2	-0.4	589	103.0	0.0	2,883	111.5	0.1
航空機類	26	175.6	0.0	35	90.1	-0.0	118	61.3	-0.0
その他	16,515	143.8	6.6	15,731	96.0	-0.6	93,151	84.0	-5.3
家具	214	118.4	0.0	985	120.5	0.2	3,653	99.9	-0.0
バッグ類	225	226.0	0.2	109	47.9	-0.1	4,504	72.5	-0.5
衣類・同附属品	577	159.5	0.3	127	83.4	-0.0	23,522	75.1	-2.3
はき物	70	124.2	0.0	22	49.1	-0.0	8,509	67.9	-1.2
科学光学機器	2,537	201.2	1.7	3,240	119.7	0.5	18,306	102.9	0.2
時計・部分品	21	109.4	0.0	29	273.1	0.0	1,465	85.2	-0.1
記録媒体（含記録済）	2,968	148.5	1.3	2,135	73.6	-0.7	869	84.1	-0.0
プラスチック製品	1,180	84.6	-0.3	1,150	101.1	0.0	5,376	85.4	-0.3
がん具類	79	52.7	-0.1	371	95.2	-0.0	2,355	91.1	-0.1
再輸入品	7,047	152.7	3.2	5,090	80.9	-1.2	17,185	97.6	-0.1
金	85	48.6	-0.1	742	15.8倍	0.7	24	613.4	0.0