

令和2年10月分 東京税関管内貿易概況(速報)

目 次

1. 輸出入額の推移表	P1
2. 港別輸出入額	P1
3. 輸出入額推移グラフ	P1
4. 輸出入地域(国)別表	P2
5. 輸出品別表	P3
6. 輸入品別表	P4
7-1. 輸出地域(国)別品別表	P5
7-2. 輸出地域(国)別品別表	P6
8-1. 輸入地域(国)別品別表	P7
8-2. 輸入地域(国)別品別表	P8

- (注) 1. 輸出はFOB価格、輸入はCIF価格による。なお、(P)は速報値である。
2. 輸出は、当該輸出貨物を積載する船舶又は航空機の出港の日、輸入は、当該輸入貨物の輸入許可の日(蔵入貨物、移入貨物、総合保税地域入貨物及び輸入許可前引取貨物は、それぞれ当該貨物の蔵入、移入、総合保税地域入、輸入許可前引取の承認の日)をもって計上。
3. 本発表における管内の貿易額は、東京税関管内の次の官署が管轄する区域に蔵置された貨物の通関額によるものである。
- 東京港(東京税関本関、東京外郵出張所、立川出張所、前橋出張所、大井出張所)、
成田空港(東京航空貨物出張所、成田航空貨物出張所)、羽田空港(羽田税関支署)、
新潟港(新潟税関支署、東港出張所)、直江津港(直江津出張所)、柏崎港(柏崎出張所)、
新潟空港(新潟空港出張所)、酒田港(酒田税関支署、山形出張所)
4. 対EUの貿易額は27カ国の実績。
5. 対ASEANの貿易額は10カ国の実績。
6. 令和元年には、平成31年1月から4月を含む。

1. 本資料を引用する場合、東京税関の資料による旨を注記して下さい。
2. 本資料に関するお問い合わせは東京税関調査部調査統計課まで。
3. 東京税関ホームページ <http://www.customs.go.jp/tokyo/>

東京税関調査部調査統計課
TEL:03-3599-6385

1. 輸出入額の推移表（東京税関管内）

（単位：百万円、％）

	輸 出 額		前年同期比	輸 入 額		前年同期比	差 引 額
平成28年		15,406,787	97.6		23,231,408	91.1	-7,824,621
29年		17,740,406	115.1		25,518,466	109.8	-7,778,060
30年		18,119,002	102.1		27,173,397	106.5	-9,054,395
令和元年		16,911,260	93.3		26,475,992	97.4	-9,564,732
令和元年 10月		1,422,061	88.4		2,360,840	89.1	-938,778
11月		1,474,294	100.7		2,210,168	88.5	-735,874
12月		1,517,181	98.8		2,281,409	101.2	-764,228
令和2年 1月		1,215,957	101.5		2,234,564	96.1	-1,018,607
2月		1,436,454	104.8		1,758,184	88.9	-321,730
3月		1,392,569	90.0		2,247,128	101.1	-854,558
4月		1,214,365	83.1		2,156,435	101.8	-942,070
5月		1,091,215	89.6		1,945,717	88.3	-854,502
6月		1,179,672	77.6		1,999,547	96.9	-819,875
7月		1,278,903	90.0		2,024,252	87.3	-745,349
8月		1,234,822	90.2		1,846,987	88.8	-612,165
9月		1,355,544	97.3	(P)	1,999,919	86.3	(P) -644,375
10月 (P)		1,466,255	103.1	(P)	2,170,363	91.9	(P) -704,108

2. 港別輸出入額

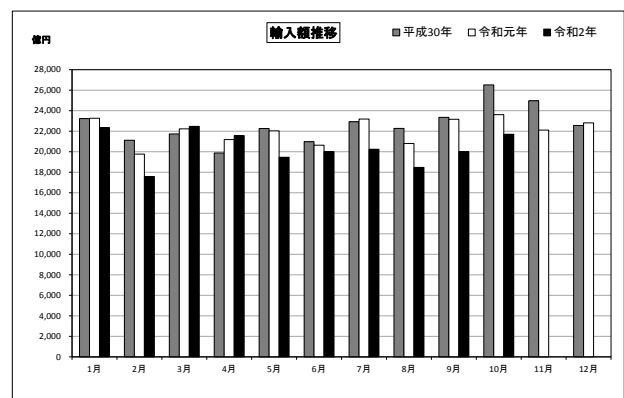
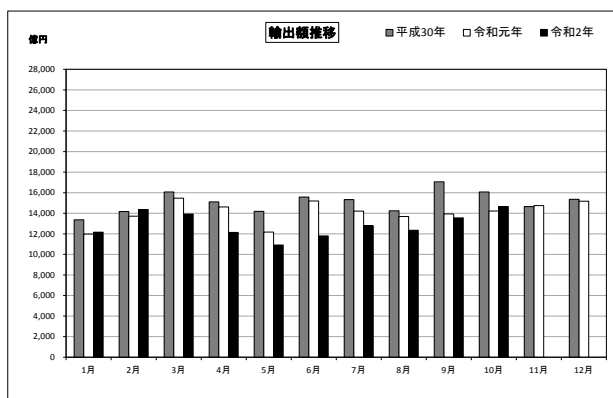
（単位：百万円、％）

(単位：百万円、%)											
港 名	輸 出					輸 入					差 引 額
	令和2年10月 (P)			累 計		令和2年10月 (P)			累 計		
	価 額	前 年 同月比	構成比	価 額	前 年 同期比	価 額	前 年 同月比	構成比	価 額	前 年 同期比	
管内総額	1,466,255	103.1	100.0	12,865,756	92.4	2,170,363	91.9	100.0	20,383,096	92.7	-704,108
東京港	487,707	102.9	33.3	4,191,037	87.5	922,731	96.5	42.5	9,115,797	95.1	-435,023
成田空港	943,612	104.9	64.4	8,291,681	95.7	1,171,310	98.3	54.0	10,269,726	95.6	-227,698
羽田空港	16,595	52.9	1.1	205,848	73.5	26,600	18.7	1.2	451,276	45.9	-10,005
新潟港	8,439	109.1	0.6	81,958	94.3	33,307	82.5	1.5	351,831	81.6	-24,868
直江津港	3,755	108.0	0.3	37,149	100.1	11,178	49.3	0.5	129,187	80.8	-7,423
柏崎港	-	-	-	139	241.1	-	全減	-	122	50.2	-
新潟空港	-	全減	-	66	38.0	0	2.1	0.0	88	32.7	-0
酒田港	6,147	97.3	0.4	57,879	100.9	5,238	65.7	0.2	65,068	78.0	910

（参 考）

全 国	6,566,069	99.8	100.0	55,587,041	86.9	5,693,170	86.7	100.0	56,021,585	85.7	872,899
横浜税関	854,912	92.5	13.0	7,512,152	82.3	911,989	80.1	16.0	9,397,777	78.7	-57,077
神戸税関	832,454	93.1	12.7	7,398,881	85.1	585,255	87.4	10.3	5,869,491	84.8	247,198
大阪税関	968,879	103.2	14.8	8,442,675	96.5	836,558	91.5	14.7	8,172,525	88.4	132,321
名古屋税関	1,661,011	102.5	25.3	13,002,438	81.6	659,912	84.3	11.6	6,690,165	80.5	1,001,100

3. 輸出入額推移グラフ（東京税関管内）



4. 輸 出 入 地 域 (国) 別 表 (東京税関管内)

令和2年10月分

(単位：百万円、%)

	輸 出 額	前 年 同月比	構成比	増 減 寄与度	輸 入 額	前 年 同月比	構成比	増 減 寄与度	差 引 額
総 額	1,466,255	103.1	100.0	3.1	2,170,363	91.9	100.0	-8.1	-704,108
アジア	916,009	110.2	62.5	6.0	1,276,728	96.2	58.8	-2.1	-360,719
中華人民共和国	314,168	120.0	21.4	3.7	715,046	99.0	32.9	-0.3	-400,878
大韓民国	93,959	114.6	6.4	0.8	65,692	89.1	3.0	-0.3	28,267
台湾	120,617	101.8	8.2	0.2	125,606	98.5	5.8	-0.1	-4,989
タイ	56,553	101.8	3.9	0.1	84,230	89.1	3.9	-0.4	-27,677
香港	131,184	110.9	8.9	0.9	3,510	75.5	0.2	-0.0	127,674
インドネシア	10,340	61.5	0.7	-0.5	22,570	82.7	1.0	-0.2	-12,230
マレーシア	34,725	113.8	2.4	0.3	61,785	98.3	2.8	-0.0	-27,060
シンガポール	74,564	91.6	5.1	-0.5	46,649	115.6	2.1	0.3	27,915
フィリピン	22,724	98.5	1.5	-0.0	36,257	98.3	1.7	-0.0	-13,533
ベトナム	31,672	116.3	2.2	0.3	78,119	89.0	3.6	-0.4	-46,447
インド	20,075	156.7	1.4	0.5	15,337	88.7	0.7	-0.1	4,738
(ASEAN)	231,713	98.4	15.8	-0.3	344,429	92.2	15.9	-1.2	-112,716
(中華人民共和国(含香港・マカオ))	446,474	117.3	30.4	4.6	718,656	98.9	33.1	-0.3	-272,182
大洋州	7,828	58.4	0.5	-0.4	27,362	102.3	1.3	0.0	-19,534
オーストラリア	6,423	56.9	0.4	-0.3	18,262	88.5	0.8	-0.1	-11,839
ニュージーランド	1,301	68.0	0.1	-0.0	5,975	106.1	0.3	0.0	-4,675
北米	300,488	95.6	20.5	-1.0	314,853	81.1	14.5	-3.1	-14,365
アメリカ合衆国	292,052	97.1	19.9	-0.6	289,914	80.9	13.4	-2.9	2,139
カナダ	8,436	62.6	0.6	-0.4	24,424	83.4	1.1	-0.2	-15,988
中南米	14,233	102.8	1.0	0.0	53,455	78.7	2.5	-0.6	-39,222
メキシコ	7,519	97.7	0.5	-0.0	22,708	87.9	1.0	-0.1	-15,189
ブラジル	3,802	102.3	0.3	0.0	5,227	72.6	0.2	-0.1	-1,425
チリ	384	87.7	0.0	-0.0	8,365	74.6	0.4	-0.1	-7,980
ペエルトリコ	616	127.6	0.0	0.0	8,971	79.6	0.4	-0.1	-8,354
西欧	194,105	90.7	13.2	-1.4	400,532	89.1	18.5	-2.1	-206,427
ドイツ	48,819	101.2	3.3	0.0	89,265	98.8	4.1	-0.0	-40,446
英国	33,429	70.3	2.3	-1.0	27,538	77.5	1.3	-0.3	5,891
オランダ	36,136	117.3	2.5	0.4	22,893	87.2	1.1	-0.1	13,244
フランス	13,494	94.3	0.9	-0.1	55,937	73.7	2.6	-0.8	-42,442
イタリア	7,899	109.0	0.5	0.0	44,958	79.1	2.1	-0.5	-37,059
ベルギー	7,475	95.7	0.5	-0.0	10,402	138.6	0.5	0.1	-2,927
スペイン	2,953	89.3	0.2	-0.0	13,506	96.6	0.6	-0.0	-10,553
スイス	29,708	76.1	2.0	-0.7	48,203	94.2	2.2	-0.1	-18,495
アイルランド	2,317	54.6	0.2	-0.1	47,299	97.7	2.2	-0.0	-44,983
スウェーデン	1,551	110.6	0.1	0.0	7,410	112.6	0.3	0.0	-5,859
フィンランド	640	111.2	0.0	0.0	2,512	89.1	0.1	-0.0	-1,872
デンマーク	1,165	159.9	0.1	0.0	10,932	88.9	0.5	-0.1	-9,767
ノルウェー	670	118.5	0.0	0.0	5,070	118.0	0.2	0.0	-4,401
オーストリア	2,029	115.5	0.1	0.0	5,637	73.1	0.3	-0.1	-3,608
トルコ	1,151	84.4	0.1	-0.0	2,353	90.0	0.1	-0.0	-1,202
ポルトガル	671	115.9	0.0	0.0	1,035	106.2	0.0	0.0	-364
中東欧・ロシア等	17,243	113.8	1.2	0.1	39,994	79.7	1.8	-0.4	-22,750
ロシア	3,986	101.0	0.3	0.0	19,387	72.4	0.9	-0.3	-15,401
チェコ	4,579	117.8	0.3	0.0	5,078	95.3	0.2	-0.0	-498
ハンガリー	2,636	100.4	0.2	0.0	2,848	88.7	0.1	-0.0	-212
ポーランド	3,565	127.8	0.2	0.1	3,157	75.2	0.1	-0.0	408
(EU)	142,038	104.3	9.7	0.4	332,497	88.8	15.3	-1.8	-190,458
中東	13,014	78.2	0.9	-0.3	8,523	55.5	0.4	-0.3	4,490
サウジアラビア	1,479	100.2	0.1	0.0	312	43.8	0.0	-0.0	1,168
アラブ首長国連邦	5,320	86.4	0.4	-0.1	495	31.9	0.0	-0.0	4,825
イスラエル	4,052	58.0	0.3	-0.2	5,012	92.6	0.2	-0.0	-960
アフリカ	3,335	97.7	0.2	-0.0	48,916	136.1	2.3	0.5	-45,581
南アフリカ共和国	925	69.6	0.1	-0.0	41,954	143.6	1.9	0.5	-41,029

5. 輸 出 品 別 表 (東京税関管内)

令和2年10月分

(単位：百万円、%)

商 品 名	単位	数 量	前 年 比	価 額	前 年 比	構成比	増 減 寄与度
総額				1,466,255	103.1	100.0	3.1
食料品				21,708	144.3	1.5	0.5
原料品				11,112	131.8	0.8	0.2
金属鉱・くず	MT	114,701	142.9	4,464	149.1	0.3	0.1
化学製品				201,801	112.9	13.8	1.6
有機化合物				18,070	113.5	1.2	0.2
無機化合物	MT	6,613	98.3	18,238	163.6	1.2	0.5
染料・塗料等	MT	3,130	126.5	14,111	118.7	1.0	0.2
医薬品	MT	383	107.8	30,437	94.6	2.1	-0.1
化粧品類	MT	12,037	105.6	26,677	120.2	1.8	0.3
プラスチック	MT	83,098	133.9	47,530	115.0	3.2	0.4
原料別製品				110,235	109.6	7.5	0.7
ゴム製品	MT	6,451	110.3	7,353	94.3	0.5	-0.0
紙類・同製品	MT	37,006	143.0	4,177	102.6	0.3	0.0
非金属鉱物製品				19,732	110.1	1.3	0.1
鉄鋼	MT	30,283	193.7	4,337	106.9	0.3	0.0
非鉄金属	MT	5,412	87.0	45,462	128.6	3.1	0.7
(銅・同合金)	MT	2,594	110.2	9,902	121.0	0.7	0.1
金属製品				23,502	88.6	1.6	-0.2
(手道具類・機械用工具)	MT	529	70.9	10,127	89.5	0.7	-0.1
機械類・輸送用機器				685,261	105.3	46.7	2.4
原動機	MT	12,248	98.4	37,731	88.5	2.6	-0.3
(内燃機関)	MT	11,266	101.1	34,081	88.3	2.3	-0.3
農業用機械				10,880	103.0	0.7	0.0
(トラクター)	NO	6,240	117.6	10,457	105.6	0.7	0.0
事務用機器				49,951	102.9	3.4	0.1
(電算機類(含周辺機器))	TNO	466	89.0	11,859	85.1	0.8	-0.1
(電算機類の部分品)	MT	5,004	87.2	36,557	108.6	2.5	0.2
金属加工機械				7,893	163.6	0.5	0.2
(工作機械)	NO	1,213	297.3	5,792	331.8	0.4	0.3
加熱用・冷却用機器				5,443	100.5	0.4	0.0
ポンプ・遠心分離機				22,859	112.9	1.6	0.2
ベアリング・同部分品	MT	3,438	92.7	7,373	93.7	0.5	-0.0
半導体等製造装置	MT	3,027	89.1	102,743	100.3	7.0	0.0
重電機器				20,327	117.1	1.4	0.2
電気回路等の機器				51,622	102.6	3.5	0.1
映像機器	TNO	572	91.9	24,206	148.5	1.7	0.6
(映像記録・再生機器)	NO	504,363	92.5	22,907	155.9	1.6	0.6
音響・映像機器の部分品	KG	355,454	98.1	11,088	126.7	0.8	0.2
通信機				11,028	88.6	0.8	-0.1
電池				6,589	92.3	0.4	-0.0
半導体等電子部品				82,527	113.6	5.6	0.7
(I C)	TNO	3,141,184	112.2	44,093	111.3	3.0	0.3
(個別半導体)	TNO	2,169,908	91.5	23,137	109.5	1.6	0.1
自動車用等の電気機器				4,708	102.9	0.3	0.0
電気計測機器				50,833	106.0	3.5	0.2
コンデンサー	TH	7,487,478	102.9	12,436	101.7	0.8	0.0
自動車	NO	2,451	87.2	4,374	108.3	0.3	0.0
自動車の部分品	MT	23,305	109.3	35,126	111.7	2.4	0.3
航空機類				3,493	40.7	0.2	-0.4
その他				436,138	93.0	29.7	-2.3
科学光学機器				68,934	101.1	4.7	0.1
(写真機用レンズ)	MT	130	78.7	8,471	84.2	0.6	-0.1
(計測機器類)				23,862	129.2	1.6	0.4
時計・部分品				6,724	83.8	0.5	-0.1
写真用・映画用材料				20,479	91.5	1.4	-0.1
記録媒体(含記録済)	TNO	9,081	131.6	7,419	78.3	0.5	-0.1
プラスチック製品	MT	2,493	91.4	8,693	103.7	0.6	0.0
事務用品				3,616	84.1	0.2	-0.0
再輸出品				225,756	89.8	15.4	-1.8

6. 輸 入 品 別 表 (東京税関管内)

令和2年10月分

(単位: 百万円、%)

商 品 名	単位	数 量	前 年 同 月 比	価 額	前 年 同 月 比	構成比	増 減 寄 与 度
総額				2,170,363	91.9	100.0	-8.1
食料品				166,818	86.7	7.7	-1.1
肉類・同調製品	MT	83,859	93.9	41,665	87.7	1.9	-0.2
魚介類・同調製品	MT	52,117	92.5	45,220	88.8	2.1	-0.2
(さけ・ます)	MT	10,746	91.5	8,843	81.4	0.4	-0.1
(えび)	MT	8,949	87.5	9,283	81.2	0.4	-0.1
果実	MT	62,022	103.2	13,850	101.9	0.6	0.0
野菜	MT	59,677	89.1	11,879	90.3	0.5	-0.1
アルコール飲料	KL	16,453	83.2	11,545	81.1	0.5	-0.1
たばこ				16,114	65.3	0.7	-0.4
原料品				27,849	79.0	1.3	-0.3
木材				4,083	72.5	0.2	-0.1
鉱物性燃料				18,519	50.7	0.9	-0.8
化学製品				288,364	101.0	13.3	0.1
有機化合物				36,804	91.0	1.7	-0.2
無機化合物	MT	22,800	68.1	11,000	89.9	0.5	-0.1
医薬品	MT	3,110	90.3	170,164	110.2	7.8	0.7
化粧品類	MT	18,998	81.7	20,104	84.6	0.9	-0.2
プラスチック	MT	71,647	90.8	20,561	81.6	0.9	-0.2
原料別製品				184,378	108.0	8.5	0.6
木製品等(除家具)				9,950	78.5	0.5	-0.1
紙類・同製品	MT	44,101	85.9	8,610	82.9	0.4	-0.1
織物用糸・繊維製品				28,832	130.3	1.3	0.3
非金属鉱物製品				18,264	91.1	0.8	-0.1
(ダイヤモンド)	GR	37,963	153.9	4,269	79.5	0.2	-0.0
非鉄金属	MT	9,965	82.2	77,534	131.8	3.6	0.8
(白金族の金属)	KG	7,761	89.9	64,032	147.4	3.0	0.9
(銀)	KG	76,653	76.3	5,361	100.0	0.2	-0.0
金属製品				27,963	85.8	1.3	-0.2
機械類・輸送用機器				999,336	90.3	46.0	-4.5
原動機	MT	5,874	105.7	30,607	57.3	1.4	-1.0
事務用機器				191,576	105.0	8.8	0.4
(電算機類(含周辺機器))	TNO	6,021	105.7	169,054	112.9	7.8	0.8
(電算機類の部分品)	MT	3,284	59.5	19,174	67.4	0.9	-0.4
加熱用・冷却用機器				10,578	99.4	0.5	-0.0
ポンプ・遠心分離機				18,137	106.7	0.8	0.0
半導体等製造装置	MT	1,230	228.9	42,603	127.2	2.0	0.4
重電機器				21,507	97.7	1.0	-0.0
電気回路等の機器	MT	2,111	90.8	18,610	93.7	0.9	-0.1
音響・映像機器(含部品)				67,224	102.7	3.1	0.1
(映像記録・再生機器)	NO	1,154,809	113.4	15,474	96.7	0.7	-0.0
通信機				233,141	97.2	10.7	-0.3
(電話機)	TNO	2,777	102.0	155,736	95.2	7.2	-0.3
家庭用電気機器				24,281	108.6	1.1	0.1
半導体等電子部品				143,252	96.0	6.6	-0.3
(I C)	TNO	1,239,263	112.8	126,272	97.1	5.8	-0.2
電気計測機器				33,596	89.8	1.5	-0.2
自動車の部分品	MT	13,609	89.4	14,370	83.4	0.7	-0.1
航空機類	MT	86	12.3	8,709	11.2	0.4	-2.9
その他				485,099	90.8	22.4	-2.1
家具	MT	42,748	113.6	20,117	101.0	0.9	0.0
バッグ類	MT	5,405	70.9	31,168	74.0	1.4	-0.5
衣類・同附属品				108,856	79.1	5.0	-1.2
はき物	MT	8,124	75.3	19,129	72.9	0.9	-0.3
科学光学機器				117,173	106.2	5.4	0.3
時計・部分品				22,255	84.5	1.0	-0.2
記録媒体(含記録済)				10,282	105.0	0.5	0.0
プラスチック製品	MT	40,117	102.1	24,954	104.7	1.1	0.0
がん具類	MT	9,556	93.4	22,727	88.1	1.0	-0.1
再輸入品				44,853	89.9	2.1	-0.2
金	KG	390	469.9	2,092	10.3倍	0.1	0.1

(製品輸入比率 90.2%)

7-1. 輸 出 地 域（ 国 ） 別 品 別 表（ 東京税関管内 ）

令和2年10月分

(単位：百万円、%)

商 品 名	アメリカ合衆国			E U			中華人民共和国 (含香港・マカオ)		
	価 額	前 年 同月比	増 減 寄与度	価 額	前 年 同月比	増 減 寄与度	価 額	前 年 同月比	増 減 寄与度
総額	292,052	97.1	-2.9	142,038	104.3	4.3	446,474	117.3	17.3
食料品	2,468	112.0	0.1	883	122.8	0.1	9,753	172.3	1.1
原料品	469	78.6	-0.0	903	116.3	0.1	2,776	168.6	0.3
金属鉱・くず	23	175.3	0.0	3	41.3	-0.0	577	325.8	0.1
化学製品	33,996	90.0	-1.3	22,133	117.6	2.4	57,419	116.9	2.2
有機化合物	1,767	51.7	-0.5	8,643	146.6	2.0	1,647	101.8	0.0
無機化合物	2,430	65.3	-0.4	336	65.8	-0.1	1,377	149.6	0.1
染料・塗料等	1,595	131.7	0.1	701	97.7	-0.0	5,164	110.4	0.1
医薬品	15,733	100.7	0.0	2,471	78.1	-0.5	3,028	101.2	0.0
化粧品類	1,150	107.8	0.0	745	151.6	0.2	17,674	131.6	1.1
プラスチック	4,919	92.6	-0.1	4,698	135.8	0.9	18,563	120.4	0.8
原料別製品	16,703	104.4	0.2	8,974	112.1	0.7	33,921	119.4	1.4
ゴム製品	2,810	107.3	0.1	1,021	110.7	0.1	1,511	87.9	-0.1
紙類・同製品	317	69.6	-0.0	376	95.2	-0.0	1,101	129.3	0.1
非金属鉱物製品	3,280	104.3	0.0	2,325	116.7	0.2	4,047	96.4	-0.0
鉄鋼	393	64.9	-0.1	402	127.0	0.1	865	102.6	0.0
非鉄金属	2,588	98.8	-0.0	2,045	178.0	0.7	17,907	137.6	1.3
(銅・同合金)	1,331	131.9	0.1	114	110.4	0.0	2,806	99.9	-0.0
金属製品	6,070	102.1	0.0	2,349	81.9	-0.4	6,520	106.6	0.1
(手道具類・機械用工具)	1,925	80.7	-0.2	1,726	87.2	-0.2	2,787	101.6	0.0
機械類・輸送用機器	167,662	101.3	0.7	70,934	104.4	2.2	201,688	117.0	7.7
原動機	21,402	95.5	-0.3	2,521	68.1	-0.9	7,576	116.2	0.3
(内燃機関)	20,777	95.9	-0.3	2,013	63.7	-0.8	6,470	117.6	0.3
農業用機械	7,460	100.8	0.0	626	235.7	0.3	35	11.0	-0.1
(トラクター)	7,382	100.2	0.0	589	259.1	0.3	-	-	-
事務用機器	15,677	94.5	-0.3	10,709	122.8	1.5	8,060	91.5	-0.2
(電算機類(含周辺機器))	5,099	70.2	-0.7	2,808	114.5	0.3	1,297	98.7	-0.0
(電算機類の部分品)	10,020	110.1	0.3	7,718	126.1	1.2	6,581	91.0	-0.2
金属加工機械	834	101.6	0.0	395	52.6	-0.3	5,165	486.5	1.1
(工作機械)	296	143.4	0.0	86	20.3	-0.2	4,765	11.1倍	1.1
加熱用・冷却用機器	1,782	110.4	0.1	941	118.0	0.1	1,100	87.4	-0.0
ポンプ・遠心分離機	6,507	148.9	0.7	4,665	108.8	0.3	4,109	112.4	0.1
ベアリング・同部分品	1,252	92.5	-0.0	1,110	80.4	-0.2	2,556	112.5	0.1
半導体等製造装置	19,900	75.1	-2.2	3,901	129.3	0.6	41,293	152.4	3.7
重電機器	4,952	145.5	0.5	3,480	130.5	0.6	6,236	103.0	0.0
電気回路等の機器	4,677	98.6	-0.0	3,283	92.4	-0.2	23,208	105.0	0.3
映像機器	8,702	140.7	0.8	5,468	174.5	1.7	5,888	173.6	0.7
(映像記録・再生機器)	8,148	141.6	0.8	5,037	202.1	1.9	5,705	178.1	0.7
音響・映像機器の部分品	1,393	114.7	0.1	722	117.0	0.1	3,825	97.2	-0.0
通信機	2,548	87.8	-0.1	925	67.7	-0.3	1,602	48.1	-0.5
電池	2,323	200.9	0.4	570	81.4	-0.1	1,353	82.9	-0.1
半導体等電子部品	4,615	90.1	-0.2	4,570	117.1	0.5	31,576	110.2	0.8
(I C)	2,531	77.5	-0.2	1,976	105.0	0.1	16,692	108.5	0.3
(個別半導体)	1,412	105.9	0.0	2,258	126.5	0.3	11,674	112.6	0.3
自動車用等の電気機器	2,636	118.7	0.1	300	66.7	-0.1	710	135.3	0.0
電気計測機器	8,515	95.7	-0.1	5,601	83.4	-0.8	14,807	104.9	0.2
コンデンサー	1,736	90.5	-0.1	2,094	110.7	0.1	5,325	98.4	-0.0
自動車	194	127.5	0.0	16	6.1	-0.2	-	全減	-0.0
自動車の部分品	19,966	124.3	1.3	2,034	259.1	0.9	3,563	86.2	-0.1
航空機類	2,920	44.4	-1.2	119	20.6	-0.3	59	15.3	-0.1
その他	70,754	89.9	-2.6	38,211	95.6	-1.3	140,917	114.3	4.6
科学光学機器	14,030	99.6	-0.0	10,146	86.0	-1.2	21,588	108.6	0.4
(写真機用レンズ)	2,596	94.1	-0.1	2,237	81.3	-0.4	1,828	89.5	-0.1
(計測機器類)	3,508	98.5	-0.0	1,559	122.9	0.2	5,616	138.5	0.4
時計・部分品	527	146.8	0.1	404	163.9	0.1	4,337	75.3	-0.4
写真用・映画用材料	3,635	66.6	-0.6	1,883	71.9	-0.5	3,955	103.4	0.0
記録媒体(含記録済)	1,121	68.1	-0.2	636	50.6	-0.5	1,322	58.8	-0.2
プラスチック製品	1,976	99.8	-0.0	899	100.4	0.0	2,161	101.6	0.0
事務用品	542	61.1	-0.1	628	94.3	-0.0	1,053	102.9	0.0
再輸出品	44,529	98.8	-0.2	21,922	109.7	1.4	77,187	108.4	1.6

7-2. 輸 出 地 域（国）別 品 別 表（東京税関管内）

令和2年10月分

(単位：百万円、%)

商 品 名	大 韓 民 国			台 湾			A S E A N		
	価 額	前 年 同月比	増 減 寄与度	価 額	前 年 同月比	増 減 寄与度	価 額	前 年 同月比	増 減 寄与度
総額	93,959	114.6	14.6	120,617	101.8	1.8	231,713	98.4	-1.6
食料品	713	284.9	0.6	2,749	114.1	0.3	3,480	143.3	0.4
原料品	1,272	68.6	-0.7	553	192.7	0.2	3,278	143.4	0.4
金属鉱・くず	855	57.7	-0.8	334	322.7	0.2	1,422	203.9	0.3
化学製品	22,840	123.6	5.3	18,534	109.3	1.3	24,787	115.4	1.4
有機化合物	2,525	119.2	0.5	518	112.2	0.0	610	88.7	-0.0
無機化合物	1,297	119.2	0.3	1,006	176.2	0.4	4,533	137.9	0.5
染料・塗料等	1,901	137.7	0.6	1,570	109.7	0.1	2,596	145.2	0.3
医薬品	1,581	213.6	1.0	882	62.5	-0.4	978	96.6	-0.0
化粧品類	2,260	76.3	-0.9	1,185	90.1	-0.1	2,598	121.3	0.2
プラスチック	4,186	100.8	0.0	4,399	127.9	0.8	7,570	110.7	0.3
原料別製品	9,729	116.9	1.7	10,925	107.7	0.7	18,472	101.1	0.1
ゴム製品	192	85.6	-0.0	148	113.1	0.0	997	83.0	-0.1
紙類・同製品	199	128.0	0.1	535	108.6	0.0	1,271	110.0	0.0
非金属鉱物製品	2,858	118.8	0.6	2,852	103.1	0.1	3,490	146.0	0.5
鉄鋼	213	62.3	-0.2	1,024	250.0	0.5	1,009	86.4	-0.1
非鉄金属	4,560	233.9	3.2	5,387	106.0	0.3	6,557	110.7	0.3
(銅・同合金)	1,585	149.1	0.6	2,300	139.6	0.6	1,613	114.9	0.1
金属製品	1,289	43.1	-2.1	840	89.1	-0.1	3,986	79.0	-0.5
(手道具類・機械用工具)	628	93.8	-0.1	340	93.6	-0.0	1,583	77.6	-0.2
機械類・輸送用機器	32,792	111.9	4.2	59,943	96.1	-2.0	107,808	102.2	1.0
原動機	643	81.7	-0.2	243	96.1	-0.0	2,516	69.4	-0.5
(内燃機関)	296	95.2	-0.0	118	80.0	-0.0	2,068	69.3	-0.4
農業用機械	141	99.9	-0.0	155	66.8	-0.1	778	68.6	-0.2
(トラクター)	122	115.1	0.0	20	25.5	-0.0	754	68.5	-0.1
事務用機器	954	92.5	-0.1	427	98.7	-0.0	10,205	110.7	0.4
(電算機類(含周辺機器))	369	109.6	0.0	177	129.8	0.0	741	98.8	-0.0
(電算機類の部分品)	549	82.9	-0.1	238	92.6	-0.0	9,215	110.7	0.4
金属加工機械	190	59.9	-0.2	191	74.9	-0.1	664	60.9	-0.2
(工作機械)	76	76.5	-0.0	114	75.4	-0.0	255	94.3	-0.0
加熱用・冷却用機器	149	70.9	-0.1	470	88.1	-0.1	581	113.2	0.0
ポンプ・遠心分離機	1,753	102.3	0.0	1,386	106.4	0.1	2,573	90.1	-0.1
ベアリング・同部分品	844	108.2	0.1	251	135.0	0.1	898	70.3	-0.2
半導体等製造装置	4,308	118.6	0.8	22,219	67.0	-9.3	8,204	179.9	1.5
重電機器	844	95.8	-0.0	1,961	163.8	0.6	1,912	94.0	-0.1
電気回路等の機器	4,133	112.8	0.6	2,335	82.8	-0.4	11,164	96.5	-0.2
映像機器	364	103.3	0.0	261	157.0	0.1	1,205	102.0	0.0
(映像記録・再生機器)	359	108.2	0.0	252	310.6	0.1	1,176	114.7	0.1
音響・映像機器の部分品	953	206.8	0.6	221	114.1	0.0	3,051	176.1	0.6
通信機	287	97.2	-0.0	2,274	156.7	0.7	2,567	113.5	0.1
電池	102	134.2	0.0	74	124.1	0.0	1,924	64.3	-0.5
半導体等電子部品	3,988	101.8	0.1	11,174	162.7	3.6	24,440	110.7	1.0
(I C)	2,055	104.9	0.1	6,496	193.3	2.6	13,363	104.6	0.2
(個別半導体)	1,622	102.0	0.0	1,275	131.8	0.3	4,382	97.2	-0.1
自動車用等の電気機器	2	51.6	-0.0	49	100.8	0.0	552	58.7	-0.2
電気計測機器	6,194	141.7	2.2	6,637	128.2	1.2	6,420	103.4	0.1
コンデンサー	1,136	107.9	0.1	565	134.5	0.1	1,446	108.1	0.0
自動車	29	330.8	0.0	1,697	170.0	0.6	1,787	100.5	0.0
自動車の部分品	104	73.4	-0.0	236	139.5	0.1	5,317	75.9	-0.7
航空機類	11	37.2	-0.0	10	25.5	-0.0	199	35.4	-0.2
その他	26,613	111.9	3.4	27,912	106.1	1.4	73,889	86.3	-5.0
科学光学機器	3,400	96.5	-0.2	5,572	84.1	-0.9	9,060	131.2	0.9
(写真機用レンズ)	162	74.2	-0.1	52	81.2	-0.0	292	35.7	-0.2
(計測機器類)	2,082	134.2	0.6	4,469	102.1	0.1	4,868	238.5	1.2
時計・部分品	35	82.1	-0.0	118	102.2	0.0	821	84.6	-0.1
写真用・映画用材料	3,745	115.8	0.6	5,916	108.8	0.4	1,054	81.1	-0.1
記録媒体(含記録済)	817	104.7	0.0	580	110.2	0.0	2,684	105.5	0.1
プラスチック製品	500	128.8	0.1	643	114.6	0.1	1,925	117.8	0.1
事務用品	375	120.0	0.1	200	104.9	0.0	257	81.1	-0.0
再輸出品	12,405	113.9	1.8	10,699	109.3	0.8	35,239	66.9	-7.4

8-1. 輸 入 地 域（ 国 ） 別 品 別 表（ 東京税関管内 ）

令和2年10月分

（単位：百万円、％）

商 品 名	アメリカ合衆国			E U			中華人民共和国 （含香港・マカオ）		
	価 額	前 年 同月比	増 減 寄与度	価 額	前 年 同月比	増 減 寄与度	価 額	前 年 同月比	増 減 寄与度
総額	289,914	80.9	-19.1	332,497	88.8	-11.2	718,656	98.9	-1.1
食料品	28,377	86.1	-1.3	27,012	82.8	-1.5	17,058	94.9	-0.1
肉類・同調製品	11,964	86.8	-0.5	6,365	82.9	-0.3	857	63.8	-0.1
魚介類・同調製品	3,801	87.3	-0.2	719	94.6	-0.0	6,033	89.1	-0.1
（さけ・ます）	595	214.8	0.1	10	14.8	-0.0	-	-	-
（えび）	35	104.0	0.0	22	174.0	0.0	249	61.7	-0.0
果実	3,240	92.6	-0.1	328	74.3	-0.0	2,027	114.2	0.0
野菜	1,990	86.2	-0.1	1,328	101.9	0.0	5,216	101.6	0.0
アルコール飲料	1,463	78.8	-0.1	7,613	83.3	-0.4	30	55.7	-0.0
たばこ	164	32.2	-0.1	4,199	57.5	-0.8	31	48.7	-0.0
原料品	9,371	98.1	-0.1	3,122	73.2	-0.3	2,157	47.1	-0.3
木材	284	48.4	-0.1	885	70.3	-0.1	191	63.4	-0.0
鉱物性燃料	749	212.5	0.1	165	86.4	-0.0	70	115.0	0.0
化学製品	59,315	127.9	3.6	124,286	106.4	2.0	19,259	93.3	-0.2
有機化合物	3,285	79.4	-0.2	18,126	91.1	-0.5	5,070	92.5	-0.1
無機化合物	3,669	94.4	-0.1	1,343	75.5	-0.1	2,591	76.6	-0.1
医薬品	34,726	177.8	4.2	88,851	115.8	3.2	1,750	81.9	-0.1
化粧品類	3,118	79.8	-0.2	7,313	92.3	-0.2	2,588	86.7	-0.1
プラスチック	4,680	78.8	-0.4	2,460	72.4	-0.3	3,181	95.5	-0.0
原料別製品	10,401	85.6	-0.5	14,025	85.1	-0.7	49,985	110.5	0.7
木製品等（除家具）	141	194.7	0.0	1,702	121.7	0.1	2,606	82.0	-0.1
紙類・同製品	1,055	86.2	-0.0	1,148	80.6	-0.1	4,039	83.3	-0.1
織物用糸・繊維製品	727	52.2	-0.2	1,282	73.8	-0.1	19,763	159.1	1.0
非金属鉱物製品	1,412	73.4	-0.1	2,359	92.7	-0.0	5,595	102.6	0.0
（ダイヤモンド）	61	49.0	-0.0	561	111.1	0.0	411	140.4	0.0
非鉄金属	3,510	112.4	0.1	1,348	51.9	-0.3	2,153	89.0	-0.0
（白金族の金属）	1,912	503.0	0.4	492	28.9	-0.3	-	-	-
（銀）	506	208.0	0.1	4	26.6	-0.0	39	103.9	0.0
金属製品	2,607	81.5	-0.2	3,620	97.4	-0.0	12,796	93.2	-0.1
機械類・輸送用機器	131,817	65.5	-19.4	78,301	66.1	-10.7	470,444	103.7	2.3
原動機	20,323	62.5	-3.4	4,089	55.7	-0.9	1,252	72.6	-0.1
事務用機器	8,099	68.6	-1.0	2,900	64.2	-0.4	150,771	112.3	2.3
（電算機類（含周辺機器））	7,385	67.7	-1.0	2,259	67.9	-0.3	136,891	121.3	3.3
（電算機類の部分品）	646	74.2	-0.1	403	40.7	-0.2	11,721	62.9	-1.0
加熱用・冷却用機器	1,413	72.0	-0.2	1,786	83.5	-0.1	4,590	117.4	0.1
ポンプ・遠心分離機	4,412	94.0	-0.1	3,996	99.4	-0.0	5,578	128.0	0.2
半導体等製造装置	25,128	258.2	4.3	7,305	41.5	-2.8	1,339	155.9	0.1
重電機器	1,294	85.5	-0.1	2,555	96.5	-0.0	10,543	107.0	0.1
電気回路等の機器	1,750	81.1	-0.1	2,437	84.5	-0.1	7,788	91.2	-0.1
音響・映像機器（含部品）	5,767	53.0	-1.4	2,717	153.4	0.3	40,970	125.8	1.2
（映像記録・再生機器）	632	58.5	-0.1	974	141.8	0.1	8,364	109.1	0.1
通信機	4,451	70.8	-0.5	5,654	119.6	0.2	157,334	93.2	-1.6
（電話機）	2	24.6	-0.0	8	50.9	-0.0	119,335	91.5	-1.5
家庭用電気機器	236	86.2	-0.0	766	141.3	0.1	15,271	125.7	0.4
半導体等電子部品	16,808	76.7	-1.4	7,954	129.9	0.5	17,304	95.2	-0.1
（I C）	15,720	74.4	-1.5	6,440	132.7	0.4	10,191	104.8	0.1
電気計測機器	11,352	80.3	-0.8	7,979	98.6	-0.0	4,953	102.6	0.0
自動車の部分品	803	48.8	-0.2	3,314	83.9	-0.2	5,294	90.9	-0.1
航空機類	4,521	8.6	-13.3	1,380	5.9	-5.9	2,110	68.2倍	0.3
その他	49,884	89.9	-1.6	85,586	99.6	-0.1	159,683	86.4	-3.5
家具	759	66.5	-0.1	2,328	88.0	-0.1	11,560	107.3	0.1
バッグ類	120	109.7	0.0	17,191	83.4	-0.9	8,153	70.5	-0.5
衣類・同附属品	504	73.2	-0.1	9,508	84.6	-0.5	56,625	80.9	-1.8
はき物	170	77.9	-0.0	3,594	104.2	0.0	6,631	67.7	-0.4
科学光学機器	29,063	89.3	-1.0	31,270	123.6	1.6	15,231	95.9	-0.1
時計・部分品	24	51.5	-0.0	385	84.8	-0.0	3,061	63.0	-0.2
記録媒体（含記録済）	478	83.6	-0.0	1,204	126.9	0.1	2,710	88.9	-0.0
プラスチック製品	1,961	91.0	-0.1	1,374	98.9	-0.0	13,236	123.0	0.3
がん具類	240	112.9	0.0	253	64.5	-0.0	19,756	92.0	-0.2
再輸入品	6,016	92.8	-0.1	2,542	84.3	-0.1	6,396	76.7	-0.3
金	72	164.7	0.0	7	56.7	-0.0	-	全減	-0.0

8-2. 輸入地域（国）別品別表（東京税関管内）

令和2年10月分

（単位：百万円、％）

商 品 名	大 韓 民 国			台 湾			A S E A N		
	価 額	前 年 同 月 比	増 減 寄 与 度	価 額	前 年 同 月 比	増 減 寄 与 度	価 額	前 年 同 月 比	増 減 寄 与 度
総額	65,692	89.1	-10.9	125,606	98.5	-1.5	344,429	92.2	-7.8
食料品	8,303	65.6	-5.9	906	49.9	-0.7	24,164	88.6	-0.8
肉類・同調製品	15	81.5	-0.0	14	42.3	-0.0	4,271	104.5	0.0
魚介類・同調製品 （さけ・ます）	217	75.0	-0.1	382	57.0	-0.2	10,009	87.1	-0.4
（えび）	-	-	-	-	-	-	-	-	-
果実	-	-	-	43	90.8	-0.0	4,496	83.5	-0.2
野菜	223	84.3	-0.1	15	50.9	-0.0	3,169	102.9	0.0
アルコール飲料	262	55.3	-0.3	202	29.5	-0.4	1,040	81.3	-0.1
たばこ	308	64.3	-0.2	6	475.1	0.0	75	79.2	-0.0
原料品	5,652	61.4	-4.8	90	255.0	0.0	1,283	66.6	-0.2
木材	802	163.4	0.4	2,162	106.7	0.1	3,623	61.0	-0.6
鉱物性燃料	9	78.6	-0.0	23	71.1	-0.0	266	54.0	-0.1
化学製品	181	24.1	-0.8	15	98.2	-0.0	3,449	97.7	-0.0
有機化合物	10,704	96.3	-0.6	6,812	94.7	-0.3	20,628	78.3	-1.5
無機化合物	904	37.9	-2.0	747	145.1	0.2	1,059	80.5	-0.1
医薬品	1,396	254.0	1.1	471	85.9	-0.1	968	118.1	0.0
化粧品類	2,827	170.5	1.6	660	80.3	-0.1	8,674	74.1	-0.8
プラスチック	2,036	81.9	-0.6	124	97.2	-0.0	2,781	71.2	-0.3
原料別製品	2,276	82.0	-0.7	2,778	80.0	-0.5	4,490	89.3	-0.1
木製品等（除家具）	10,685	94.3	-0.9	5,034	79.7	-1.0	22,833	91.3	-0.6
紙類・同製品	37	123.0	0.0	20	53.9	-0.0	3,534	82.4	-0.2
織物用糸・繊維製品	471	74.6	-0.2	95	86.8	-0.0	1,624	82.7	-0.1
非金属鉱物製品 （ダイヤモンド）	797	131.6	0.3	813	92.9	-0.0	4,372	108.0	0.1
非鉄金属 （白金族の金属）	252	46.5	-0.4	272	66.4	-0.1	4,392	116.7	0.2
（銀）	-	-	-	-	-	-	243	81.4	-0.0
金属製品	5,690	92.7	-0.6	1,385	71.0	-0.4	1,536	111.4	0.0
機械類・輸送用機器	3	33.7	-0.0	703	56.5	-0.4	44	29.8	-0.0
原動機	4,508	90.4	-0.7	13	213.3	0.0	226	328.1	0.0
事務用機器 （電算機類（含周辺機器））	1,479	76.0	-0.6	1,730	79.0	-0.4	4,534	70.5	-0.5
（電算機類の部分品）	23,976	84.6	-5.9	94,263	101.6	1.1	164,334	101.4	0.6
加熱用・冷却用機器	351	63.1	-0.3	151	117.5	0.0	1,557	96.3	-0.0
ポンプ・遠心分離機	1,642	64.3	-1.2	4,781	95.5	-0.2	19,621	92.2	-0.4
半導体等製造装置	797	142.3	0.3	3,263	91.1	-0.2	15,033	95.1	-0.2
重電機器	809	47.7	-1.2	1,430	108.7	0.1	3,863	83.5	-0.2
電気回路等の機器	302	77.5	-0.1	63	28.9	-0.1	1,967	116.5	0.1
音響・映像機器（含部品） （映像記録・再生機器）	509	73.6	-0.2	519	119.0	0.1	1,973	131.7	0.1
通信機	1,099	88.0	-0.2	1,063	161.2	0.3	5,812	210.9	0.8
（電話機）	194	45.2	-0.3	706	103.8	0.0	5,396	95.0	-0.1
家庭用電気機器	629	107.5	0.1	943	102.0	0.0	3,943	108.5	0.1
半導体等電子部品 （I C）	1,134	54.8	-1.3	1,843	81.4	-0.3	13,127	96.5	-0.1
電気計測機器	558	61.1	-0.5	467	64.3	-0.2	4,053	93.6	-0.1
自動車の部分品	3,134	108.2	0.3	5,681	142.3	1.3	53,434	113.1	1.7
航空機類	615	707.8	0.7	10	102.4	0.0	35,762	108.3	0.7
その他	211	85.3	-0.0	169	108.4	0.0	7,531	85.0	-0.4
家具	8,023	104.3	0.4	72,256	100.7	0.4	18,789	87.5	-0.7
バッグ類	7,590	105.7	0.6	70,972	100.9	0.5	13,922	90.7	-0.4
衣類・同附属品	493	86.2	-0.1	378	73.4	-0.1	4,597	89.1	-0.2
はき物	569	46.5	-0.9	486	70.2	-0.2	2,878	96.0	-0.0
科学光学機器	24	960.0	0.0	63	134.1	0.0	217	84.1	-0.0
時計・部分品	11,042	122.5	2.8	16,413	94.7	-0.7	105,399	85.6	-4.8
記録媒体（含記録済）	155	83.4	-0.0	958	118.0	0.1	3,936	99.3	-0.0
プラスチック製品	100	67.1	-0.1	102	44.5	-0.1	4,236	53.2	-1.0
がん具類	311	93.1	-0.0	181	84.9	-0.0	31,094	71.5	-3.3
再輸入品	49	71.7	-0.0	19	43.3	-0.0	7,750	66.6	-1.0
金	2,519	162.6	1.3	2,718	103.5	0.1	18,411	111.1	0.5
	4	15.7	-0.0	15	66.4	-0.0	1,223	70.6	-0.1
	2,541	169.1	1.4	2,003	81.1	-0.4	902	98.6	-0.0
	1,056	76.8	-0.4	1,110	104.0	0.0	5,379	86.0	-0.2
	72	76.0	-0.0	331	121.4	0.0	1,932	60.5	-0.3
	3,074	127.2	0.9	6,296	81.3	-1.1	18,667	94.8	-0.3
	69	923.7	0.1	1,176	12.7倍	0.8	27	590.5	0.0