

## 令和2年8月分 東京税関管内貿易概況(速報)

## 目 次

1. 輸出入額の推移表	P1
2. 港別輸出入額	P1
3. 輸出入額推移グラフ	P1
4. 輸出入地域(国)別表	P2
5. 輸出品別表	P3
6. 輸入品別表	P4
7-1. 輸出地域(国)別品別表	P5
7-2. 輸出地域(国)別品別表	P6
8-1. 輸入地域(国)別品別表	P7
8-2. 輸入地域(国)別品別表	P8

- (注) 1. 輸出はFOB価格、輸入はCIF価格による。なお、(P)は速報値である。
2. 輸出は、当該輸出貨物を積載する船舶又は航空機の出港の日、輸入は、当該輸入貨物の輸入許可の日(蔵入貨物、移入貨物、総合保税地域入貨物及び輸入許可前引取貨物は、それぞれ当該貨物の蔵入、移入、総合保税地域入、輸入許可前引取の承認の日)をもって計上。
3. 本発表における管内の貿易額は、東京税関管内の次の官署が管轄する区域に蔵置された貨物の通関額によるものである。
- 東京港(東京税関本関、東京外郵出張所、立川出張所、前橋出張所、大井出張所)、  
成田空港(東京航空貨物出張所、成田航空貨物出張所)、羽田空港(羽田税関支署)、  
新潟港(新潟税関支署、東港出張所)、直江津港(直江津出張所)、柏崎港(柏崎出張所)、  
新潟空港(新潟空港出張所)、酒田港(酒田税関支署、山形出張所)
4. 対EUの貿易額は27カ国の実績。
5. 対ASEANの貿易額は10カ国の実績。
6. 令和元年には、平成31年1月から4月を含む。

1. 本資料を引用する場合、東京税関の資料による旨を注記して下さい。
2. 本資料に関するお問い合わせは東京税関調査部調査統計課まで。
3. 東京税関ホームページ <http://www.customs.go.jp/tokyo/>

東京税関調査部調査統計課  
TEL:03-3599-6385

## 1. 輸 出 入 額 の 推 移 表（東京税関管内）

（単位：百万円、％）

	輸 出 額		前年同期比	輸 入 額		差 引 額
					前年同期比	
平成28年		15,406,787	97.6	23,231,408	91.1	-7,824,621
29年		17,740,406	115.1	25,518,466	109.8	-7,778,060
30年		18,119,002	102.1	27,173,397	106.5	-9,054,395
令和元年		16,911,260	93.3	26,475,992	97.4	-9,564,732
令和元年 8月		1,368,733	96.1	2,079,834	93.4	-711,101
9月		1,393,725	81.7	2,316,078	99.2	-922,352
10月		1,422,061	88.4	2,360,840	89.1	-938,778
11月		1,474,294	100.7	2,210,168	88.5	-735,874
12月		1,517,181	98.8	2,281,409	101.2	-764,228
令和2年 1月		1,215,957	101.5	2,234,564	96.1	-1,018,607
2月		1,436,454	104.8	1,758,184	88.9	-321,730
3月		1,392,569	90.0	2,247,128	101.1	-854,558
4月		1,214,365	83.1	2,156,435	101.8	-942,070
5月		1,091,215	89.6	1,945,717	88.3	-854,502
6月		1,179,672	77.6	1,999,547	96.9	-819,875
7月		1,278,903	90.0	(P) 2,023,171	87.3	(P) -744,268
8月 (P)		1,234,334	90.2	(P) 1,845,661	88.7	(P) -611,327

## 2. 港 別 輸 出 入 額

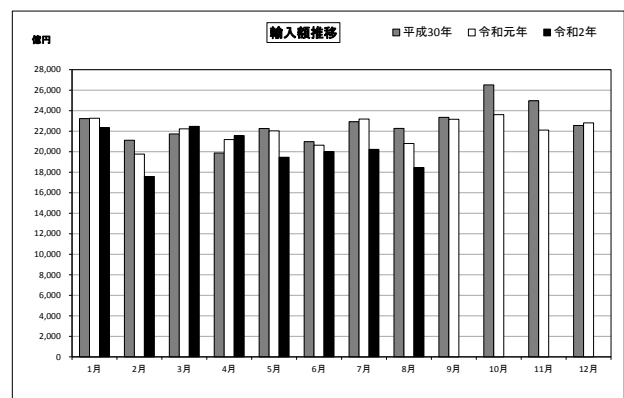
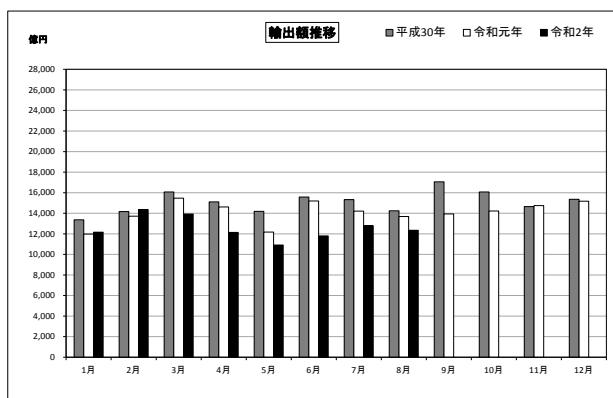
（単位：百万円、％）

(単位：百万円、%)											
港 名	輸 出					輸 入					差 引 額
	令和2年8月 (P)			累 計		令和2年8月 (P)			累 計		
	価 額	前 年 同月比	構成比	価 額	前 年 同期比	価 額	前 年 同月比	構成比	価 額	前 年 同期比	
管内総額	1,234,334	90.2	100.0	10,043,469	90.4	1,845,661	88.7	100.0	16,210,407	93.7	-611,327
東京港	409,028	88.5	33.1	3,289,042	85.7	871,167	92.1	47.2	7,272,684	94.8	-462,139
成田空港	792,537	92.1	64.2	6,434,001	93.2	892,053	92.6	48.3	8,092,518	97.0	-99,515
羽田空港	15,839	61.1	1.3	175,672	80.1	41,428	36.8	2.2	395,509	53.3	-25,589
新潟港	8,586	95.2	0.7	67,061	94.3	26,691	70.3	1.4	288,930	81.8	-18,105
直江津港	3,774	113.9	0.3	29,743	101.1	8,655	89.0	0.5	107,158	83.5	-4,881
柏崎港	-	全減	-	139	241.1	-	-	-	122	63.4	-
新潟空港	-	全減	-	66	46.8	-	全減	-	86	38.2	-
酒田港	4,570	62.4	0.4	47,746	106.9	5,667	56.8	0.3	53,400	80.4	-1,097

（参 考）

全 国	5,232,659	85.2	100.0	42,966,385	84.2	4,984,360	79.2	100.0	44,953,890	85.9	248,299
横浜税関	702,882	78.9	13.4	5,857,221	80.3	793,335	67.7	15.9	7,598,900	78.9	-90,453
神戸税関	661,745	83.2	12.6	5,837,616	84.0	535,443	81.6	10.7	4,722,483	84.1	126,302
大阪税関	820,987	92.9	15.7	6,549,584	95.6	739,854	81.8	14.8	6,547,626	88.4	81,134
名古屋税関	1,204,937	81.8	23.0	9,807,179	76.7	596,442	74.3	12.0	5,393,274	80.5	608,494

## 3. 輸 出 入 額 推 移 グ ラ フ（東京税関管内）



#### 4. 輸 出 入 地 域 (国) 別 表 (東京税関管内)

令和2年8月分

(単位：百万円、%)

	輸 出 額	前 年 同月比	構成比	増 減 寄与度	輸 入 額	前 年 同月比	構成比	増 減 寄与度	差 引 額
総 額	1,234,334	90.2	100.0	-9.8	1,845,661	88.7	100.0	-11.3	-611,327
アジア	764,813	94.9	62.0	-3.0	1,076,997	95.9	58.4	-2.2	-312,184
中華人民共和国	279,023	103.9	22.6	0.8	610,734	100.9	33.1	0.3	-331,711
大韓民国	80,022	84.3	6.5	-1.1	62,499	101.6	3.4	0.0	17,524
台湾	96,166	92.8	7.8	-0.5	97,009	97.4	5.3	-0.1	-843
タイ	43,818	76.9	3.5	-1.0	64,358	79.8	3.5	-0.8	-20,539
香港	110,864	110.8	9.0	0.8	3,575	72.8	0.2	-0.1	107,289
インドネシア	7,790	54.3	0.6	-0.5	21,792	79.1	1.2	-0.3	-14,002
マレーシア	30,622	108.6	2.5	0.2	51,336	86.9	2.8	-0.4	-20,713
シンガポール	55,195	74.3	4.5	-1.4	37,494	98.6	2.0	-0.0	17,701
フィリピン	18,174	80.9	1.5	-0.3	29,275	94.4	1.6	-0.1	-11,100
ベトナム	25,492	97.0	2.1	-0.1	66,370	87.4	3.6	-0.5	-40,877
インド	12,897	100.8	1.0	0.0	13,200	90.3	0.7	-0.1	-302
(ASEAN)	183,867	82.2	14.9	-2.9	283,072	86.3	15.3	-2.2	-99,205
(中華人民共和国(含香港・マカオ))	390,425	105.7	31.6	1.5	614,368	100.7	33.3	0.2	-223,944
大洋州	6,715	63.7	0.5	-0.3	13,790	57.4	0.7	-0.5	-7,074
オーストラリア	5,359	65.3	0.4	-0.2	8,932	50.6	0.5	-0.4	-3,573
ニュージーランド	1,257	58.4	0.1	-0.1	4,667	86.1	0.3	-0.0	-3,410
北米	228,029	71.3	18.5	-6.7	300,287	85.0	16.3	-2.6	-72,259
アメリカ合衆国	221,392	72.1	17.9	-6.3	273,213	85.3	14.8	-2.3	-51,821
カナダ	6,637	52.6	0.5	-0.4	26,730	81.4	1.4	-0.3	-20,093
中南米	11,239	78.1	0.9	-0.2	50,607	80.2	2.7	-0.6	-39,369
メキシコ	5,541	67.2	0.4	-0.2	19,822	78.9	1.1	-0.3	-14,281
ブラジル	3,272	90.2	0.3	-0.0	4,047	84.7	0.2	-0.0	-775
チリ	320	62.9	0.0	-0.0	7,396	82.7	0.4	-0.1	-7,076
プエルトリコ	401	113.9	0.0	0.0	7,805	51.2	0.4	-0.4	-7,404
西欧	193,184	101.9	15.7	0.3	323,878	75.9	17.5	-4.9	-130,694
ドイツ	42,273	89.8	3.4	-0.4	69,797	77.5	3.8	-1.0	-27,525
英国	31,524	68.9	2.6	-1.0	25,286	71.2	1.4	-0.5	6,238
オランダ	28,174	100.9	2.3	0.0	9,212	69.2	0.5	-0.2	18,963
フランス	14,214	94.0	1.2	-0.1	41,121	65.5	2.2	-1.0	-26,907
イタリア	5,596	77.9	0.5	-0.1	51,301	94.2	2.8	-0.2	-45,705
ベルギー	7,237	93.0	0.6	-0.0	7,383	67.0	0.4	-0.2	-146
スペイン	2,315	83.3	0.2	-0.0	11,875	79.0	0.6	-0.2	-9,560
スイス	49,204	217.9	4.0	1.9	34,135	75.3	1.8	-0.5	15,069
アイルランド	1,745	98.9	0.1	-0.0	33,829	61.7	1.8	-1.0	-32,084
スウェーデン	1,205	88.1	0.1	-0.0	5,886	115.0	0.3	0.0	-4,681
フィンランド	613	125.9	0.0	0.0	2,382	89.4	0.1	-0.0	-1,769
デンマーク	826	94.3	0.1	-0.0	8,015	53.1	0.4	-0.3	-7,189
ノルウェー	473	74.4	0.0	-0.0	3,808	72.9	0.2	-0.1	-3,335
オーストリア	1,695	89.6	0.1	-0.0	6,239	96.4	0.3	-0.0	-4,544
トルコ	1,300	107.1	0.1	0.0	2,150	86.7	0.1	-0.0	-849
ポルトガル	491	68.9	0.0	-0.0	1,639	96.5	0.1	-0.0	-1,148
中東欧・ロシア等	15,849	101.4	1.3	0.0	35,611	79.6	1.9	-0.4	-19,762
ロシア	5,015	112.2	0.4	0.0	16,529	79.2	0.9	-0.2	-11,514
チェコ	3,554	89.4	0.3	-0.0	4,575	84.0	0.2	-0.0	-1,021
ハンガリー	2,266	88.4	0.2	-0.0	3,177	98.8	0.2	-0.0	-910
ポーランド	2,562	86.9	0.2	-0.0	2,736	66.6	0.1	-0.1	-173
(EU)	120,678	92.7	9.8	-0.7	273,271	76.6	14.8	-4.0	-152,593
中東	11,446	122.7	0.9	0.2	10,677	83.3	0.6	-0.1	769
サウジアラビア	1,239	95.5	0.1	-0.0	358	39.2	0.0	-0.0	881
アラブ首長国連邦	3,778	107.9	0.3	0.0	1,091	117.5	0.1	0.0	2,687
イスラエル	5,018	183.7	0.4	0.2	6,037	57.7	0.3	-0.2	-1,020
アフリカ	3,058	84.5	0.2	-0.0	33,814	104.4	1.8	0.1	-30,755
南アフリカ共和国	701	54.1	0.1	-0.0	29,200	106.5	1.6	0.1	-28,499

# 5. 輸 出 品 別 表 ( 東京税関管内 )

令和2年8月分

(単位：百万円、%)

商 品 名	単位	数 量	前 年 比	価 額	前 年 比	構成比	増 減 寄与度
総額				1,234,334	90.2	100.0	-9.8
食料品				18,429	142.0	1.5	0.4
原料品				8,418	90.0	0.7	-0.1
金属鉱・くず	MT	39,058	60.9	2,723	81.2	0.2	-0.0
化学製品				165,034	90.1	13.4	-1.3
有機化合物				17,606	98.4	1.4	-0.0
無機化合物	MT	4,305	57.7	13,674	92.5	1.1	-0.1
染料・塗料等	MT	1,937	76.8	11,945	89.9	1.0	-0.1
医薬品	MT	375	93.2	19,386	60.9	1.6	-0.9
化粧品類	MT	11,080	103.2	23,473	106.5	1.9	0.1
プラスチック	MT	66,536	110.0	37,963	90.5	3.1	-0.3
原料別製品				98,668	105.1	8.0	0.3
ゴム製品	MT	5,142	92.6	5,944	84.7	0.5	-0.1
紙類・同製品	MT	24,971	103.8	3,522	85.7	0.3	-0.0
非金属鉱物製品				16,229	101.9	1.3	0.0
鉄鋼	MT	8,737	36.8	2,864	67.2	0.2	-0.1
非鉄金属	MT	5,185	98.2	47,117	148.3	3.8	1.1
(銅・同合金)	MT	2,036	86.5	9,000	101.1	0.7	0.0
金属製品				18,583	71.0	1.5	-0.6
(手道具類・機械用工具)	MT	489	63.4	8,425	78.2	0.7	-0.2
機械類・輸送用機器				562,696	89.7	45.6	-4.7
原動機	MT	8,483	66.8	29,394	71.5	2.4	-0.9
(内燃機関)	MT	7,681	66.6	25,556	69.9	2.1	-0.8
農業用機械				7,355	79.6	0.6	-0.1
(トラクター)	NO	4,066	81.4	7,121	79.2	0.6	-0.1
事務用機器				41,722	86.0	3.4	-0.5
(電算機類(含周辺機器))	TNO	444	106.8	10,165	73.3	0.8	-0.3
(電算機類の部分品)	MT	3,996	73.2	30,413	90.6	2.5	-0.2
金属加工機械				6,368	130.9	0.5	0.1
(工作機械)	NO	784	168.2	3,910	210.6	0.3	0.2
加熱用・冷却用機器				4,428	86.2	0.4	-0.1
ポンプ・遠心分離機				18,233	96.5	1.5	-0.0
ベアリング・同部分品	MT	2,176	56.2	5,433	72.7	0.4	-0.1
半導体等製造装置	MT	2,848	84.2	87,253	80.5	7.1	-1.5
重電機器				16,545	109.3	1.3	0.1
電気回路等の機器				40,930	83.3	3.3	-0.6
映像機器	TNO	305	75.1	11,701	135.7	0.9	0.2
(映像記録・再生機器)	NO	247,547	74.9	10,715	152.4	0.9	0.3
音響・映像機器の部分品	KG	282,036	81.6	8,027	90.4	0.7	-0.1
通信機				10,932	82.4	0.9	-0.2
電池				4,962	75.4	0.4	-0.1
半導体等電子部品				71,152	101.7	5.8	0.1
(I C)	TNO	2,828,857	101.9	38,429	101.0	3.1	0.0
(個別半導体)	TNO	1,895,972	85.1	19,932	96.2	1.6	-0.1
自動車用等の電気機器				3,066	73.2	0.2	-0.1
電気計測機器				45,150	102.8	3.7	0.1
コンデンサー	TH	5,884,863	87.0	10,456	85.4	0.8	-0.1
自動車	NO	2,677	101.4	3,906	88.9	0.3	-0.0
自動車の部分品	MT	14,976	71.4	22,458	73.1	1.8	-0.6
航空機類				2,761	48.1	0.2	-0.2
その他				381,090	86.2	30.9	-4.5
科学光学機器				54,664	75.7	4.4	-1.3
(写真機用レンズ)	MT	106	76.3	6,759	82.6	0.5	-0.1
(計測機器類)				15,359	64.4	1.2	-0.6
時計・部分品				4,909	62.9	0.4	-0.2
写真用・映画用材料				19,166	82.3	1.6	-0.3
記録媒体(含記録済)	TNO	5,096	49.6	7,917	88.1	0.6	-0.1
プラスチック製品	MT	2,035	87.5	6,822	88.9	0.6	-0.1
事務用品				3,582	78.9	0.3	-0.1
再輸出品				194,767	85.2	15.8	-2.5

6. 輸 入 品 別 表 ( 東京税関管内 )

令和2年8月分

(単位: 百万円、%)

商 品 名	単位	数 量	前 年 比	価 額	前 年 比	構成比	増 減 寄 与 度
総額				1,845,661	88.7	100.0	-11.3
食料品				152,177	80.6	8.2	-1.8
肉類・同調製品	MT	72,152	77.4	36,337	73.8	2.0	-0.6
魚介類・同調製品	MT	44,526	95.8	39,415	84.6	2.1	-0.3
(さけ・ます)	MT	7,981	125.6	7,188	103.6	0.4	0.0
(えび)	MT	7,418	83.0	7,953	75.0	0.4	-0.1
果実	MT	51,633	81.3	12,172	84.6	0.7	-0.1
野菜	MT	57,028	91.1	10,178	92.4	0.6	-0.0
アルコール飲料	KL	12,850	62.3	7,906	63.5	0.4	-0.2
たばこ				21,570	71.8	1.2	-0.4
原料品				28,609	83.8	1.6	-0.3
木材				3,987	66.5	0.2	-0.1
鉱物性燃料				13,075	55.7	0.7	-0.5
化学製品				232,980	86.4	12.6	-1.8
有機化合物				28,381	78.6	1.5	-0.4
無機化合物	MT	27,789	85.3	11,373	83.8	0.6	-0.1
医薬品	MT	2,819	90.3	125,569	86.5	6.8	-0.9
化粧品類	MT	22,532	92.1	20,331	86.7	1.1	-0.2
プラスチック	MT	69,233	87.4	20,228	83.4	1.1	-0.2
原料別製品				155,609	100.3	8.4	0.0
木製品等(除家具)				8,310	74.7	0.5	-0.1
紙類・同製品	MT	36,403	62.6	7,670	71.8	0.4	-0.1
織物用糸・繊維製品				26,077	136.9	1.4	0.3
非金属鉱物製品				16,505	91.6	0.9	-0.1
(ダイヤモンド)	GR	26,837	135.9	3,712	92.4	0.2	-0.0
非鉄金属	MT	7,499	79.7	60,752	122.5	3.3	0.5
(白金族の金属)	KG	6,930	66.9	46,092	119.9	2.5	0.4
(銀)	KG	109,145	180.7	7,290	311.6	0.4	0.2
金属製品				25,595	80.0	1.4	-0.3
機械類・輸送用機器				828,128	93.0	44.9	-3.0
原動機	MT	2,915	62.6	30,396	66.0	1.6	-0.8
事務用機器				192,548	110.4	10.4	0.9
(電算機類(含周辺機器))	TNO	6,109	105.5	169,641	119.8	9.2	1.3
(電算機類の部分品)	MT	2,925	54.5	19,397	67.2	1.1	-0.5
加熱用・冷却用機器				12,049	95.5	0.7	-0.0
ポンプ・遠心分離機				16,135	89.6	0.9	-0.1
半導体等製造装置	MT	669	136.1	15,945	91.7	0.9	-0.1
重電機器				20,659	101.7	1.1	0.0
電気回路等の機器	MT	1,897	80.7	17,482	87.9	0.9	-0.1
音響・映像機器(含部品)				52,514	88.0	2.8	-0.3
(映像記録・再生機器)	NO	1,014,142	95.3	12,634	82.5	0.7	-0.1
通信機				145,291	123.7	7.9	1.3
(電話機)	TNO	1,741	160.6	75,164	145.1	4.1	1.1
家庭用電気機器				20,141	107.7	1.1	0.1
半導体等電子部品				109,359	87.0	5.9	-0.8
(I C)	TNO	1,056,923	101.8	94,503	86.8	5.1	-0.7
電気計測機器				31,295	85.2	1.7	-0.3
自動車の部分品	MT	9,062	68.9	10,694	69.9	0.6	-0.2
航空機類	MT	179	39.9	27,450	46.0	1.5	-1.6
その他				435,083	84.0	23.6	-4.0
家具	MT	39,143	111.5	18,084	98.3	1.0	-0.0
バッグ類	MT	4,998	67.3	27,613	79.1	1.5	-0.4
衣類・同附属品				108,916	76.6	5.9	-1.6
はき物	MT	9,442	79.1	25,081	80.6	1.4	-0.3
科学光学機器				99,643	88.0	5.4	-0.7
時計・部分品				18,607	78.6	1.0	-0.2
記録媒体(含記録済)				10,375	108.3	0.6	0.0
プラスチック製品	MT	36,106	87.7	20,709	84.3	1.1	-0.2
がん具類	MT	5,794	90.3	13,470	71.4	0.7	-0.3
再輸入品				40,663	95.7	2.2	-0.1
金	KG	184	164.3	1,080	229.5	0.1	0.0

(製品輸入比率 89.5%)

7-1. 輸 出 地 域（国）別 品 別 表（東京税関管内）

令和2年8月分

(単位：百万円、%)

商 品 名	アメリカ合衆国			E U			中華人民共和国 (含香港・マカオ)		
	価 額	前 年 同月比	増 減 寄与度	価 額	前 年 同月比	増 減 寄与度	価 額	前 年 同月比	増 減 寄与度
総額	221,392	72.1	-27.9	120,678	92.7	-7.3	390,425	105.7	5.7
食料品	2,039	95.9	-0.0	727	119.1	0.1	8,781	188.7	1.1
原料品	529	83.3	-0.0	1,437	150.8	0.4	2,396	139.0	0.2
金属鉱・くず	4	13.4	-0.0	358	全増	0.3	512	169.9	0.1
化学製品	20,620	47.3	-7.5	18,528	94.4	-0.8	51,583	105.1	0.7
有機化合物	2,108	86.8	-0.1	8,144	102.9	0.2	1,733	64.1	-0.3
無機化合物	873	11.4	-2.2	272	103.9	0.0	1,313	151.1	0.1
染料・塗料等	1,066	80.4	-0.1	506	85.9	-0.1	5,236	107.0	0.1
医薬品	5,186	26.9	-4.6	1,355	76.1	-0.3	3,043	99.0	-0.0
化粧品類	1,056	128.3	0.1	569	82.5	-0.1	16,408	118.8	0.7
プラスチック	3,985	72.9	-0.5	3,900	94.4	-0.2	14,598	97.9	-0.1
原料別製品	13,706	90.1	-0.5	6,994	88.9	-0.7	31,315	120.0	1.4
ゴム製品	2,182	89.8	-0.1	947	104.1	0.0	1,157	89.4	-0.0
紙類・同製品	514	114.3	0.0	418	97.9	-0.0	809	87.0	-0.0
非金属鉱物製品	2,790	112.6	0.1	1,847	95.9	-0.1	3,083	91.3	-0.1
鉄鋼	453	67.7	-0.1	379	119.5	0.0	799	107.4	0.0
非鉄金属	2,478	90.5	-0.1	956	75.0	-0.2	18,254	144.4	1.5
(銅・同合金)	1,065	82.4	-0.1	131	106.5	0.0	2,347	72.7	-0.2
金属製品	4,191	73.8	-0.5	2,068	75.4	-0.5	5,878	102.4	0.0
(手道具類・機械用工具)	1,269	60.1	-0.3	1,340	77.4	-0.3	2,752	109.8	0.1
機械類・輸送用機器	121,727	72.3	-15.2	61,128	99.8	-0.1	182,448	109.1	4.1
原動機	16,424	74.5	-1.8	1,997	55.6	-1.2	5,519	95.3	-0.1
(内燃機関)	15,523	73.9	-1.8	1,456	48.5	-1.2	4,739	98.1	-0.0
農業用機械	4,743	83.9	-0.3	645	54.3	-0.4	28	714.3	0.0
(トラクター)	4,689	84.5	-0.3	620	53.1	-0.4	-	-	-
事務用機器	11,906	71.7	-1.5	9,094	92.7	-0.5	7,722	84.4	-0.4
(電算機類(含周辺機器))	4,126	66.0	-0.7	2,096	56.2	-1.3	1,243	112.1	0.0
(電算機類の部分品)	7,275	72.0	-0.9	6,920	116.9	0.8	6,263	81.5	-0.4
金属加工機械	982	118.5	0.0	375	42.0	-0.4	3,747	461.0	0.8
(工作機械)	225	72.4	-0.0	218	38.5	-0.3	3,018	11.0倍	0.7
加熱用・冷却用機器	1,366	78.7	-0.1	676	102.7	0.0	759	94.7	-0.0
ポンプ・遠心分離機	4,781	90.0	-0.2	3,857	112.8	0.3	3,734	124.8	0.2
ベアリング・同部分品	1,028	65.5	-0.2	884	73.0	-0.3	1,715	96.7	-0.0
半導体等製造装置	13,228	45.2	-5.2	2,915	170.2	0.9	42,169	109.5	1.0
重電機器	3,344	94.4	-0.1	3,101	150.5	0.8	5,857	135.3	0.4
電気回路等の機器	3,399	66.6	-0.6	2,721	85.1	-0.4	18,285	85.6	-0.8
映像機器	4,093	101.3	0.0	2,450	167.3	0.8	3,166	199.0	0.4
(映像記録・再生機器)	3,813	112.1	0.1	2,003	209.1	0.8	3,030	209.5	0.4
音響・映像機器の部分品	1,074	47.7	-0.4	582	122.6	0.1	3,266	103.4	0.0
通信機	3,021	110.4	0.1	665	44.6	-0.6	2,084	58.9	-0.4
電池	1,608	160.6	0.2	718	125.7	0.1	1,423	73.8	-0.1
半導体等電子部品	3,664	72.6	-0.4	3,760	95.7	-0.1	29,759	109.2	0.7
(I C)	2,039	69.4	-0.3	1,626	98.4	-0.0	15,788	108.3	0.3
(個別半導体)	1,153	79.8	-0.1	1,824	88.6	-0.2	10,504	105.7	0.2
自動車用等の電気機器	1,989	89.2	-0.1	171	53.4	-0.1	445	160.8	0.0
電気計測機器	6,309	61.0	-1.3	4,309	84.5	-0.6	15,486	151.3	1.4
コンデンサー	1,343	63.0	-0.3	2,049	107.2	0.1	4,544	92.9	-0.1
自動車	630	264.0	0.1	42	5.4	-0.6	2	29.2	-0.0
自動車の部分品	13,320	76.5	-1.3	2,014	242.2	0.9	2,673	96.8	-0.0
航空機類	1,800	39.4	-0.9	493	162.8	0.1	15	7.3	-0.1
その他	62,769	81.4	-4.7	31,863	80.0	-6.1	113,902	94.5	-1.8
科学光学機器	11,021	60.3	-2.4	8,847	77.3	-2.0	18,960	84.8	-0.9
(写真機用レンズ)	2,151	82.4	-0.1	1,789	100.9	0.0	1,288	79.0	-0.1
(計測機器類)	2,332	32.2	-1.6	1,372	79.6	-0.3	5,877	93.7	-0.1
時計・部分品	284	96.7	-0.0	261	86.5	-0.0	3,329	61.1	-0.6
写真用・映画用材料	3,639	73.5	-0.4	1,051	45.8	-1.0	3,740	106.9	0.1
記録媒体(含記録済)	674	35.4	-0.4	448	52.6	-0.3	1,248	79.6	-0.1
プラスチック製品	1,693	82.1	-0.1	701	86.0	-0.1	1,468	87.7	-0.1
事務用品	790	81.3	-0.1	612	82.7	-0.1	972	100.3	0.0
再輸出品	37,427	90.0	-1.4	18,287	89.2	-1.7	60,607	94.3	-1.0



7-2. 輸 出 地 域（国）別 品 別 表（東京税関管内）

令和2年8月分

（単位：百万円、％）

商 品 名	大 韓 民 国			台 湾			A S E A N		
	価 額	前 年 同月比	増 減 寄与度	価 額	前 年 同月比	増 減 寄与度	価 額	前 年 同月比	増 減 寄与度
総額	80,022	84.3	-15.7	96,166	92.8	-7.2	183,867	82.2	-17.8
食料品	413	101.9	0.0	2,166	144.8	0.6	3,159	126.2	0.3
原料品	982	50.9	-1.0	769	121.5	0.1	1,797	77.0	-0.2
金属鉱・くず	771	58.3	-0.6	457	106.5	0.0	521	61.4	-0.1
化学製品	17,624	77.8	-5.3	15,848	105.9	0.9	20,272	103.5	0.3
有機化合物	2,066	87.2	-0.3	477	75.1	-0.2	496	61.4	-0.1
無機化合物	1,288	134.3	0.3	2,076	384.5	1.5	3,654	108.0	0.1
染料・塗料等	1,539	59.0	-1.1	1,520	117.5	0.2	1,679	90.6	-0.1
医薬品	730	81.1	-0.2	938	304.6	0.6	1,105	123.6	0.1
化粧品類	1,579	46.3	-1.9	1,009	87.7	-0.1	2,074	147.1	0.3
プラスチック	3,023	67.5	-1.5	3,240	88.5	-0.4	6,278	93.8	-0.2
原料別製品	7,482	82.3	-1.7	9,524	113.8	1.1	14,217	79.0	-1.7
ゴム製品	159	59.1	-0.1	111	83.0	-0.0	691	62.3	-0.2
紙類・同製品	153	118.6	0.0	539	114.8	0.1	798	75.7	-0.1
非金属鉱物製品	2,338	103.7	0.1	2,425	83.3	-0.5	3,160	140.9	0.4
鉄鋼	186	48.1	-0.2	195	92.6	-0.0	596	38.8	-0.4
非鉄金属	3,165	135.9	0.9	5,381	153.6	1.8	5,163	92.9	-0.2
（銅・同合金）	1,622	104.9	0.1	2,356	174.2	1.0	1,329	107.0	0.0
金属製品	1,143	32.7	-2.5	761	89.1	-0.1	2,906	56.2	-1.0
（手道具類・機械用工具）	573	72.2	-0.2	294	76.1	-0.1	1,406	65.1	-0.3
機械類・輸送用機器	30,817	90.8	-3.3	46,437	88.1	-6.0	82,639	82.9	-7.6
原動機	503	43.3	-0.7	178	92.9	-0.0	1,731	49.7	-0.8
（内燃機関）	187	73.1	-0.1	85	62.1	-0.0	1,172	39.4	-0.8
農業用機械	171	152.2	0.1	97	578.4	0.1	632	69.0	-0.1
（トラクター）	145	166.7	0.1	92	588.3	0.1	595	68.2	-0.1
事務用機器	1,066	82.5	-0.2	422	123.6	0.1	8,039	98.6	-0.0
（電算機類（含周辺機器））	399	87.9	-0.1	274	145.6	0.1	640	69.3	-0.1
（電算機類の部分品）	621	76.9	-0.2	120	89.5	-0.0	7,200	102.4	0.1
金属加工機械	249	63.9	-0.1	165	70.8	-0.1	520	48.0	-0.3
（工作機械）	109	55.2	-0.1	74	52.7	-0.1	143	65.6	-0.0
加熱用・冷却用機器	241	100.8	0.0	413	68.3	-0.2	626	101.4	0.0
ポンプ・遠心分離機	1,793	112.0	0.2	1,016	89.8	-0.1	1,644	69.8	-0.3
ベアリング・同部分品	553	67.9	-0.3	200	83.5	-0.0	564	45.9	-0.3
半導体等製造装置	5,626	123.9	1.1	16,310	59.2	-10.9	3,285	57.9	-1.1
重電機器	915	109.0	0.1	1,370	81.0	-0.3	1,439	80.3	-0.2
電気回路等の機器	3,206	82.3	-0.7	2,346	95.0	-0.1	9,085	82.6	-0.9
映像機器	276	93.6	-0.0	170	210.9	0.1	484	110.0	0.0
（映像記録・再生機器）	273	100.0	0.0	157	210.0	0.1	444	192.5	0.1
音響・映像機器の部分品	273	47.1	-0.3	203	117.0	0.0	1,986	132.7	0.2
通信機	371	114.8	0.1	1,541	113.1	0.2	1,604	75.1	-0.2
電池	59	200.1	0.0	61	175.3	0.0	954	45.8	-0.5
半導体等電子部品	3,544	97.9	-0.1	8,278	137.7	2.2	20,591	92.4	-0.8
（I C）	1,778	85.7	-0.3	4,551	151.8	1.5	12,036	93.1	-0.4
（個別半導体）	1,422	112.9	0.2	1,139	120.4	0.2	3,301	72.3	-0.6
自動車用等の電気機器	1	21.3	-0.0	38	103.8	0.0	200	22.5	-0.3
電気計測機器	5,830	123.2	1.2	5,352	116.9	0.7	5,569	91.2	-0.2
コンデンサー	787	61.5	-0.5	497	100.6	0.0	1,152	87.5	-0.1
自動車	7	39.3	-0.0	1,158	145.4	0.3	1,695	123.1	0.1
自動車の部分品	100	65.0	-0.1	165	106.9	0.0	2,224	35.8	-1.8
航空機類	10	42.1	-0.0	1	1.9	-0.0	259	120.7	0.0
その他	22,704	84.5	-4.4	21,422	84.1	-3.9	61,783	75.8	-8.8
科学光学機器	2,713	68.3	-1.3	2,691	69.5	-1.1	6,064	93.0	-0.2
（写真機用レンズ）	199	87.7	-0.0	45	52.3	-0.0	295	56.0	-0.1
（計測機器類）	1,286	68.9	-0.6	1,590	58.0	-1.1	1,543	70.5	-0.3
時計・部分品	34	50.1	-0.0	83	63.0	-0.0	557	59.2	-0.2
写真用・映画用材料	3,948	68.9	-1.9	5,750	108.4	0.4	876	71.4	-0.2
記録媒体（含記録済）	906	200.2	0.5	558	162.0	0.2	3,467	102.2	0.0
プラスチック製品	496	103.6	0.0	525	130.2	0.1	1,250	80.6	-0.1
事務用品	290	64.8	-0.2	187	100.1	0.0	230	75.7	-0.0
再輸出品	9,625	77.3	-3.0	8,713	71.2	-3.4	33,698	63.2	-8.8

8-1. 輸 入 地 域 ( 国 ) 別 品 別 表 ( 東京税関管内 )

令和2年8月分

(単位: 百万円、%)

商 品 名	アメリカ合衆国			E U			中華人民共和国 (含香港・マカオ)		
	価 額	前 年 同月比	増 減 寄与度	価 額	前 年 同月比	増 減 寄与度	価 額	前 年 同月比	増 減 寄与度
総額	273,213	85.3	-14.7	273,271	76.6	-23.4	614,368	100.7	0.7
食料品	26,048	88.5	-1.1	26,735	71.9	-2.9	15,956	94.6	-0.1
肉類・同調製品	10,916	81.1	-0.8	5,928	58.8	-1.2	769	63.9	-0.1
魚介類・同調製品	2,604	89.5	-0.1	526	55.4	-0.1	6,887	101.9	0.0
(さけ・ます)	194	169.3	0.0	30	76.4	-0.0	-	-	-
(えび)	20	105.3	0.0	22	18.3	-0.0	207	211.9	0.0
果実	2,725	80.6	-0.2	351	77.9	-0.0	1,461	85.8	-0.0
野菜	2,140	103.9	0.0	1,466	95.9	-0.0	4,070	93.0	-0.1
アルコール飲料	1,292	81.7	-0.1	4,607	61.0	-0.8	21	25.9	-0.0
たばこ	291	133.1	0.0	8,397	74.5	-0.8	66	110.7	0.0
原料品	6,632	69.4	-0.9	4,995	87.9	-0.2	4,784	129.8	0.2
木材	310	69.9	-0.0	1,565	89.5	-0.1	209	70.7	-0.0
鉱物性燃料	1,484	325.3	0.3	300	161.6	0.0	46	4.2	-0.2
化学製品	58,069	135.9	4.8	83,589	72.3	-9.0	18,546	91.6	-0.3
有機化合物	5,509	179.9	0.8	10,684	53.9	-2.6	4,771	87.6	-0.1
無機化合物	4,629	95.5	-0.1	1,252	50.1	-0.3	2,648	71.9	-0.2
医薬品	31,848	181.4	4.5	54,722	73.4	-5.6	1,604	104.2	0.0
化粧品類	3,094	85.1	-0.2	7,046	80.7	-0.5	3,170	105.2	0.0
プラスチック	4,875	93.0	-0.1	3,275	88.3	-0.1	2,664	89.1	-0.1
原料別製品	7,643	74.1	-0.8	13,312	82.0	-0.8	45,935	103.0	0.2
木製品等(除家具)	68	93.9	-0.0	1,929	122.0	0.1	2,304	77.0	-0.1
紙類・同製品	993	96.6	-0.0	893	60.5	-0.2	3,889	76.7	-0.2
織物用糸・繊維製品	728	61.5	-0.1	1,630	103.8	0.0	18,092	171.1	1.2
非金属鉱物製品	1,178	65.3	-0.2	2,023	80.6	-0.1	5,097	95.8	-0.0
(ダイヤモンド)	17	34.9	-0.0	273	40.3	-0.1	385	101.8	0.0
非鉄金属	2,102	99.3	-0.0	1,359	96.6	-0.0	2,020	76.8	-0.1
(白金族の金属)	164	184.6	0.0	656	137.4	0.0	1	全増	0.0
(銀)	379	218.4	0.1	30	55.4	-0.0	-	全減	-0.0
金属製品	1,764	61.4	-0.3	3,126	67.7	-0.4	11,920	86.1	-0.3
機械類・輸送用機器	129,050	73.9	-14.2	71,538	71.0	-8.2	385,034	112.9	7.2
原動機	19,049	66.9	-2.9	4,988	64.8	-0.8	760	62.3	-0.1
事務用機器	6,936	72.3	-0.8	3,951	73.8	-0.4	155,678	120.7	4.4
(電算機類(含周辺機器))	6,150	68.7	-0.9	3,228	76.2	-0.3	141,656	132.7	5.7
(電算機類の部分品)	651	105.3	0.0	574	63.2	-0.1	11,694	59.1	-1.3
加熱用・冷却用機器	1,428	72.4	-0.2	2,152	74.6	-0.2	5,816	120.4	0.2
ポンプ・遠心分離機	4,372	82.2	-0.3	3,840	90.0	-0.1	4,119	97.5	-0.0
半導体等製造装置	9,206	124.3	0.6	1,286	51.2	-0.3	1,087	141.8	0.1
重電機器	2,617	158.7	0.3	2,355	127.2	0.1	9,615	97.4	-0.0
電気回路等の機器	2,076	109.2	0.1	2,141	61.9	-0.4	7,303	83.3	-0.2
音響・映像機器(含部品)	4,768	72.1	-0.6	1,864	113.8	0.1	32,020	96.6	-0.2
(映像記録・再生機器)	268	45.8	-0.1	847	136.9	0.1	7,102	90.2	-0.1
通信機	5,598	85.4	-0.3	5,354	152.8	0.5	91,792	136.5	4.0
(電話機)	31	198.6	0.0	11	32.1	-0.0	58,853	173.9	4.1
家庭用電気機器	164	46.2	-0.1	1,016	144.9	0.1	13,333	119.9	0.4
半導体等電子部品	14,541	70.9	-1.9	7,035	92.4	-0.2	14,221	86.0	-0.4
(I C)	13,598	68.5	-2.0	6,021	94.5	-0.1	7,860	80.2	-0.3
電気計測機器	11,655	89.8	-0.4	7,050	85.0	-0.3	4,266	77.1	-0.2
自動車の部分品	821	52.9	-0.2	3,128	84.4	-0.2	3,533	68.5	-0.3
航空機類	25,019	61.8	-4.8	1,876	10.5	-4.5	25	49.3	-0.0
その他	44,287	83.3	-2.8	72,803	89.6	-2.4	144,067	78.9	-6.3
家具	716	72.1	-0.1	2,878	113.6	0.1	10,011	101.9	0.0
バッグ類	115	61.0	-0.0	15,190	94.9	-0.2	7,527	62.5	-0.7
衣類・同附属品	990	91.4	-0.0	12,630	96.0	-0.1	52,990	73.6	-3.1
はき物	96	67.5	-0.0	4,200	94.1	-0.1	8,359	76.5	-0.4
科学光学機器	23,259	74.4	-2.5	23,233	86.7	-1.0	14,713	96.6	-0.1
時計・部分品	25	48.6	-0.0	306	88.6	-0.0	3,024	57.9	-0.4
記録媒体(含記録済)	524	65.8	-0.1	900	66.4	-0.1	2,550	117.6	0.1
プラスチック製品	1,576	75.7	-0.2	1,383	85.5	-0.1	10,512	91.2	-0.2
がん具類	162	76.4	-0.0	203	68.5	-0.0	11,471	72.3	-0.7
再輸入品	7,085	110.2	0.2	1,708	77.4	-0.1	7,001	74.3	-0.4
金	56	105.0	0.0	11	215.8	0.0	3	4.5	-0.0



8-2. 輸入地域（国）別品別表（東京税関管内）  
令和2年8月分

（単位：百万円、％）

商 品 名	大 韓 民 国			台 湾			A S E A N		
	価 額	前 年 同 月 比	増 減 寄 与 度	価 額	前 年 同 月 比	増 減 寄 与 度	価 額	前 年 同 月 比	増 減 寄 与 度
総額	62,499	101.6	1.6	97,009	97.4	-2.6	283,072	86.3	-13.7
食料品	10,488	77.5	-4.9	1,075	51.6	-1.0	21,369	90.1	-0.7
肉類・同調製品	14	188.5	0.0	7	45.2	-0.0	3,404	99.7	-0.0
魚介類・同調製品	306	111.6	0.1	324	57.1	-0.2	7,696	72.2	-0.9
（さけ・ます）	-	-	-	-	-	-	-	-	-
（えび）	-	-	-	19	244.0	0.0	3,798	73.8	-0.4
果実	155	81.2	-0.1	28	165.8	0.0	3,193	94.9	-0.1
野菜	461	133.7	0.2	315	44.3	-0.4	868	87.3	-0.0
アルコール飲料	279	54.0	-0.4	3	148.0	0.0	70	83.4	-0.0
たばこ	7,718	74.8	-4.2	74	22.3	-0.3	1,649	145.3	0.2
原料品	285	70.0	-0.2	962	112.5	0.1	4,350	74.6	-0.5
木材	0	2.4	-0.0	8	19.0	-0.0	205	31.6	-0.1
鉱物性燃料	107	39.0	-0.3	10	56.6	-0.0	3,337	49.3	-1.0
化学製品	9,121	99.7	-0.0	5,313	80.5	-1.3	15,961	101.1	0.1
有機化合物	1,009	86.5	-0.3	424	77.7	-0.1	750	57.9	-0.2
無機化合物	840	108.1	0.1	464	97.3	-0.0	794	218.8	0.1
医薬品	2,311	213.8	2.0	517	142.8	0.2	5,158	149.4	0.5
化粧品類	1,907	89.2	-0.4	79	55.2	-0.1	3,049	88.0	-0.1
プラスチック	2,035	75.8	-1.1	2,624	70.3	-1.1	3,808	80.8	-0.3
原料別製品	11,713	179.3	8.4	5,317	91.6	-0.5	19,715	88.9	-0.8
木製品等（除家具）	8	59.5	-0.0	20	59.9	-0.0	2,970	93.7	-0.1
紙類・同製品	275	48.3	-0.5	119	107.9	0.0	1,385	65.9	-0.2
織物用糸・繊維製品	596	125.8	0.2	730	89.8	-0.1	3,588	104.4	0.0
非金属鉱物製品	279	51.7	-0.4	380	99.0	-0.0	3,755	105.6	0.1
（ダイヤモンド）	-	-	-	-	-	-	169	57.7	-0.0
非鉄金属	7,650	387.9	9.2	1,677	110.4	0.2	1,370	89.6	-0.0
（白金族の金属）	356	337.7	0.4	973	107.4	0.1	84	37.2	-0.0
（銀）	6,604	672.0	9.1	12	115.7	0.0	259	478.0	0.1
金属製品	1,862	118.7	0.5	1,804	83.0	-0.4	4,169	75.1	-0.4
機械類・輸送用機器	20,816	88.6	-4.3	70,658	101.4	1.0	117,483	87.3	-5.2
原動機	273	55.9	-0.4	125	92.3	-0.0	968	81.1	-0.1
事務用機器	1,697	77.1	-0.8	4,577	101.2	0.1	17,410	89.1	-0.6
（電算機類（含周辺機器））	649	98.6	-0.0	2,905	115.5	0.4	13,176	89.9	-0.5
（電算機類の部分品）	955	65.4	-0.8	1,569	87.0	-0.2	3,609	93.1	-0.1
加熱用・冷却用機器	219	73.2	-0.1	120	78.2	-0.0	1,836	87.8	-0.1
ポンプ・遠心分離機	384	77.7	-0.2	455	102.2	0.0	1,692	97.0	-0.0
半導体等製造装置	975	98.4	-0.0	780	72.8	-0.3	2,431	53.8	-0.6
重電機器	273	166.5	0.2	600	107.2	0.0	4,388	88.0	-0.2
電気回路等の機器	502	93.1	-0.1	1,069	124.5	0.2	3,167	98.7	-0.0
音響・映像機器（含部品）	1,176	87.1	-0.3	1,317	71.7	-0.5	10,340	78.3	-0.9
（映像記録・再生機器）	447	80.4	-0.2	355	95.8	-0.0	3,354	70.0	-0.4
通信機	3,483	168.2	2.3	6,357	224.4	3.5	29,098	96.2	-0.3
（電話機）	216	139.3	0.1	1	30.6	-0.0	16,045	90.4	-0.5
家庭用電気機器	162	86.1	-0.0	92	119.6	0.0	5,295	86.0	-0.3
半導体等電子部品	6,509	80.1	-2.6	49,588	97.6	-1.2	15,702	79.0	-1.3
（I C）	6,073	80.2	-2.4	48,375	98.0	-1.0	11,475	81.1	-0.8
電気計測機器	437	101.6	0.0	385	110.9	0.0	4,314	89.3	-0.2
自動車の部分品	319	40.6	-0.8	324	59.7	-0.2	1,856	67.6	-0.3
航空機類	3	74.6	-0.0	10	19.6	-0.0	254	126.9	0.0
その他	9,969	122.6	3.0	13,674	93.7	-0.9	100,857	84.7	-5.6
家具	138	102.0	0.0	814	115.0	0.1	3,201	85.2	-0.2
バッグ類	25	42.4	-0.1	83	42.8	-0.1	3,785	71.2	-0.5
衣類・同附属品	194	52.7	-0.3	166	82.6	-0.0	31,185	75.7	-3.1
はき物	29	54.1	-0.0	34	66.8	-0.0	11,620	80.3	-0.9
科学光学機器	2,353	204.4	2.0	2,674	103.8	0.1	16,843	99.6	-0.0
時計・部分品	1	24.5	-0.0	25	172.6	0.0	1,262	73.5	-0.1
記録媒体（含記録済）	3,054	220.6	2.7	1,655	71.1	-0.7	1,314	117.2	0.1
プラスチック製品	887	72.0	-0.6	923	90.3	-0.1	4,817	77.3	-0.4
がん具類	76	50.3	-0.1	259	118.5	0.0	1,213	60.2	-0.2
再輸入品	2,363	104.5	0.2	4,783	83.4	-1.0	15,323	104.8	0.2
金	77	45.8	-0.1	883	10.4倍	0.8	29	36.1	-0.0