

## 令和元年11月分 東京税関管内貿易概況(速報)

## 目 次

1. 輸出入額の推移表	P1
2. 港別輸出入額	P1
3. 輸出入額推移グラフ	P1
4. 輸出入地域(国)別表	P2
5. 輸出品別表	P3
6. 輸入品別表	P4
7-1. 輸出地域(国)別品別表	P5
7-2. 輸出地域(国)別品別表	P6
8-1. 輸入地域(国)別品別表	P7
8-2. 輸入地域(国)別品別表	P8

- (注) 1. 輸出はFOB価格、輸入はCIF価格による。なお、(P)は速報値である。
2. 輸出は、当該輸出貨物を積載する船舶又は航空機の出港の日、輸入は、当該輸入貨物の輸入許可の日(蔵入貨物、移入貨物、総合保税地域入貨物及び輸入許可前引取貨物は、それぞれ当該貨物の蔵入、移入、総合保税地域入、輸入許可前引取の承認の日)をもって計上。
3. 本発表における管内の貿易額は、東京税関管内の次の官署が管轄する区域に蔵置された貨物の通関額によるものである。
- 東京港(東京税関本関、東京外郵出張所、立川出張所、前橋出張所、大井出張所)、  
成田空港(東京航空貨物出張所、成田航空貨物出張所)、羽田空港(羽田税関支署)、  
新潟港(新潟税関支署、東港出張所)、直江津港(直江津出張所)、柏崎港(柏崎出張所)、  
新潟空港(新潟空港出張所)、酒田港(酒田税関支署、山形出張所)
4. 対EUの貿易額は28カ国の実績。
5. 対ASEANの貿易額は10カ国の実績。
6. 令和元年には、平成31年1月から4月を含む。

1. 本資料を引用する場合、東京税関の資料による旨を注記して下さい。
2. 本資料に関するお問い合わせは東京税関調査部調査統計課まで。
3. 東京税関ホームページ <http://www.customs.go.jp/tokyo/>

東京税関調査部調査統計課  
TEL:03-3599-6385

## 1. 輸 出 入 額 の 推 移 表（東京税関管内）

（単位：百万円、％）

	輸 出 額		前年同期比	輸 入 額		前年同期比	差 引 額
平成27年		15,786,921	107.4		25,493,963	104.7	-9,707,043
28年		15,406,787	97.6		23,231,408	91.1	-7,824,621
29年		17,740,406	115.1		25,518,466	109.8	-7,778,060
30年		18,119,002	102.1		27,173,397	106.5	-9,054,395
平成30年	11月	1,464,462	95.2		2,496,203	106.6	-1,031,740
	12月	1,535,989	95.2		2,255,062	99.5	-719,073
平成31年	1月	1,197,984	89.7		2,321,889	100.0	-1,123,905
	2月	1,371,176	96.8		1,975,012	93.5	-603,836
	3月	1,547,264	96.3		2,218,854	102.1	-671,589
	4月	1,461,019	96.7		2,116,036	106.5	-655,018
令和元年	5月	1,217,551	85.8		2,199,737	98.8	-982,186
	6月	1,519,739	97.6		2,062,463	98.3	-542,725
	7月	1,421,275	92.7		2,318,075	101.2	-896,800
	8月	1,368,693	96.1		2,077,118	93.3	-708,425
	9月	1,393,739	81.7		2,314,018	99.1	-920,278
	10月	1,422,093	88.5	(P)	2,357,809	88.9	(P) -935,716
	11月 (P)	1,474,325	100.7	(P)	2,209,122	88.5	(P) -734,797

## 2. 港 別 輸 出 入 額

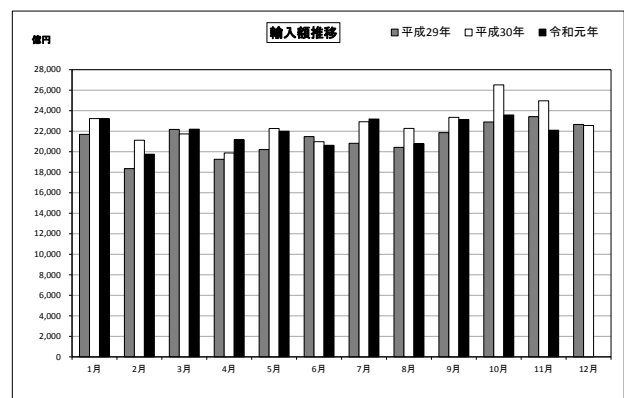
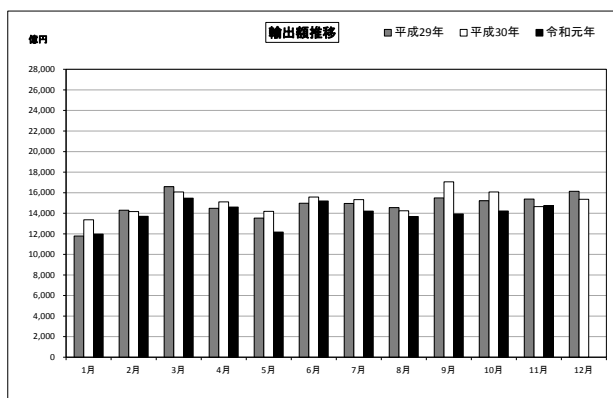
（単位：百万円、％）

(単位：百万円、%)											
港 名	輸 出					輸 入					差 引 額
	令和元年11月 (P)			累 計		令和元年11月 (P)			累 計		
	価 額	前 年 同月比	構成比	価 額	前 年 同期比	価 額	前 年 同月比	構成比	価 額	前 年 同期比	
管内総額	1,474,325	100.7	100.0	15,394,858	92.8	2,209,122	88.5	100.0	24,170,133	97.0	-734,797
東京港	497,032	100.3	33.7	5,289,666	96.2	961,365	89.5	43.5	10,537,363	98.5	-464,333
成田空港	926,428	100.9	62.8	9,592,606	91.2	1,092,816	86.6	49.5	11,821,928	94.1	-166,388
羽田空港	33,377	108.7	2.3	313,496	93.7	86,388	108.1	3.9	1,067,266	119.9	-53,011
新潟港	8,236	80.5	0.6	95,142	86.1	41,021	82.5	1.9	472,405	96.6	-32,785
直江津港	2,716	81.4	0.2	39,812	94.0	18,999	88.7	0.9	178,815	99.7	-16,284
柏崎港	29	33.4	0.0	87	27.1	48	全増	0.0	288	288.7	-19
新潟空港	22	39.1	0.0	194	91.5	26	59.4	0.0	294	81.9	-4
酒田港	6,486	104.8	0.4	63,855	77.2	8,458	95.0	0.4	91,774	102.9	-1,972

（参 考）

全 国	6,382,172	92.1	100.0	70,353,861	94.5	6,464,248	84.3	100.0	71,839,209	95.0	-82,076
横浜税関	913,025	88.2	14.3	10,036,137	91.1	1,160,634	79.9	18.0	13,109,557	95.4	-247,609
神戸税関	801,802	86.4	12.6	9,494,549	94.0	675,622	87.9	10.5	7,602,414	91.6	126,181
大阪税関	908,804	90.3	14.2	9,660,243	94.5	940,436	80.8	14.5	10,178,513	95.1	-31,633
名古屋税関	1,525,175	93.7	23.9	17,453,827	98.7	818,481	88.1	12.7	9,120,768	96.5	706,694

## 3. 輸 出 入 額 推 移 グ ラ フ（東京税関管内）



# 4. 輸 出 入 地 域 (国) 別 表 (東京税関管内)

令和元年11月分

(単位：百万円、%)

	輸 出 額	前 年 同月比	構成比	増 減 寄与度	輸 入 額	前 年 同月比	構成比	増 減 寄与度	差 引 額
総 額	1,474,325	100.7	100.0	0.7	2,209,122	88.5	100.0	-11.5	-734,797
アジア	885,751	99.0	60.1	-0.6	1,236,460	86.9	56.0	-7.5	-350,709
中華人民共和国	268,261	105.8	18.2	1.0	698,377	88.4	31.6	-3.7	-430,116
大韓民国	80,764	82.5	5.5	-1.2	76,698	92.6	3.5	-0.2	4,067
台湾	129,180	120.9	8.8	1.5	102,237	77.3	4.6	-1.2	26,943
タイ	60,741	86.4	4.1	-0.7	78,323	78.6	3.5	-0.9	-17,581
香港	146,417	103.8	9.9	0.4	4,127	77.0	0.2	-0.0	142,291
インドネシア	17,061	73.6	1.2	-0.4	26,185	102.9	1.2	0.0	-9,124
マレーシア	30,536	90.8	2.1	-0.2	59,983	84.5	2.7	-0.4	-29,447
シンガポール	85,715	93.3	5.8	-0.4	44,465	74.4	2.0	-0.6	41,251
フィリピン	23,458	85.8	1.6	-0.3	33,588	94.4	1.5	-0.1	-10,130
ベトナム	26,972	93.7	1.8	-0.1	77,221	91.5	3.5	-0.3	-50,249
インド	12,746	85.8	0.9	-0.1	14,155	92.8	0.6	-0.0	-1,409
(ASEAN)	245,550	89.0	16.7	-2.1	333,387	85.6	15.1	-2.2	-87,837
(中華人民共和国(含香港・マカオ))	415,243	104.9	28.2	1.3	702,647	88.3	31.8	-3.7	-287,403
大洋州	15,463	128.5	1.0	0.2	33,511	82.1	1.5	-0.3	-18,049
オーストラリア	12,680	119.7	0.9	0.1	27,704	97.3	1.3	-0.0	-15,024
ニュージーランド	2,550	200.5	0.2	0.1	4,924	85.9	0.2	-0.0	-2,374
北米	326,490	105.9	22.1	1.2	337,226	86.6	15.3	-2.1	-10,736
アメリカ合衆国	313,253	106.2	21.2	1.2	309,088	87.0	14.0	-1.8	4,166
カナダ	13,236	99.4	0.9	-0.0	27,445	81.2	1.2	-0.3	-14,208
中南米	14,389	94.1	1.0	-0.1	65,355	98.3	3.0	-0.0	-50,966
メキシコ	7,900	90.3	0.5	-0.1	23,801	89.6	1.1	-0.1	-15,901
ブラジル	4,072	104.7	0.3	0.0	4,937	114.0	0.2	0.0	-865
チリ	572	106.2	0.0	0.0	12,267	75.5	0.6	-0.2	-11,695
ペルー	282	89.3	0.0	-0.0	15,146	152.6	0.7	0.2	-14,864
西欧	197,798	103.1	13.4	0.4	439,199	91.7	19.9	-1.6	-241,401
ドイツ	53,092	97.7	3.6	-0.1	86,302	83.3	3.9	-0.7	-33,210
英国	32,020	102.6	2.2	0.1	39,669	100.9	1.8	0.0	-7,650
オランダ	35,459	101.4	2.4	0.0	16,994	127.8	0.8	0.1	18,465
フランス	14,600	88.6	1.0	-0.1	53,367	85.9	2.4	-0.4	-38,768
イタリア	6,000	69.1	0.4	-0.2	56,760	92.0	2.6	-0.2	-50,760
ベルギー	7,964	75.3	0.5	-0.2	9,014	95.1	0.4	-0.0	-1,050
スペイン	3,009	110.2	0.2	0.0	13,911	84.6	0.6	-0.1	-10,902
スイス	31,471	208.4	2.1	1.1	49,398	86.5	2.2	-0.3	-17,928
アイルランド	2,647	75.9	0.2	-0.1	70,876	109.7	3.2	0.3	-68,229
スウェーデン	1,399	104.0	0.1	0.0	7,490	92.6	0.3	-0.0	-6,091
フィンランド	890	150.9	0.1	0.0	2,941	89.0	0.1	-0.0	-2,051
デンマーク	971	83.5	0.1	-0.0	11,628	88.2	0.5	-0.1	-10,657
ノルウェー	743	140.8	0.1	0.0	4,940	85.3	0.2	-0.0	-4,197
オーストリア	1,742	61.5	0.1	-0.1	8,180	86.0	0.4	-0.1	-6,438
トルコ	1,723	143.7	0.1	0.0	2,166	78.2	0.1	-0.0	-443
ポルトガル	542	100.7	0.0	0.0	1,381	102.8	0.1	0.0	-839
中東欧・ロシア等	15,034	93.5	1.0	-0.1	52,259	106.4	2.4	0.1	-37,225
ロシア	4,086	95.6	0.3	-0.0	25,722	124.4	1.2	0.2	-21,635
チェコ	3,499	102.5	0.2	0.0	6,252	123.3	0.3	0.0	-2,753
ハンガリー	2,770	103.7	0.2	0.0	4,719	89.8	0.2	-0.0	-1,949
ポーランド	2,696	104.3	0.2	0.0	4,705	112.0	0.2	0.0	-2,008
(EU)	174,351	93.8	11.8	-0.8	404,570	92.7	18.3	-1.3	-230,219
中東	16,498	73.2	1.1	-0.4	13,352	95.7	0.6	-0.0	3,145
サウジアラビア	1,921	98.0	0.1	-0.0	806	66.4	0.0	-0.0	1,115
アラブ首長国連邦	7,089	147.9	0.5	0.2	1,393	136.6	0.1	0.0	5,696
イスラエル	5,179	38.4	0.4	-0.6	5,568	77.0	0.3	-0.1	-389
アフリカ	2,903	79.7	0.2	-0.1	31,758	92.5	1.4	-0.1	-28,855
南アフリカ共和国	1,093	71.7	0.1	-0.0	27,517	102.2	1.2	0.0	-26,424

# 5. 輸 出 品 別 表 ( 東京税関管内 )

令和元年11月分

(単位：百万円、%)

商 品 名	単位	数 量	前 年 比	価 額	前 年 比	構成比	増 減 寄与度
総額				1,474,325	100.7	100.0	0.7
食料品				15,722	104.3	1.1	0.0
原料品				9,154	75.5	0.6	-0.2
金属鉱・くず	MT	64,169	109.4	3,541	92.8	0.2	-0.0
化学製品				170,222	100.4	11.5	0.1
有機化合物				17,214	105.9	1.2	0.1
無機化合物	MT	6,082	71.1	11,108	87.0	0.8	-0.1
染料・塗料等	MT	2,702	97.6	11,796	90.7	0.8	-0.1
医薬品	MT	384	80.0	25,728	137.1	1.7	0.5
化粧品類	MT	11,037	114.6	20,671	100.2	1.4	0.0
プラスチック	MT	66,032	97.5	41,006	93.7	2.8	-0.2
原料別製品				107,017	102.7	7.3	0.2
ゴム製品	MT	6,589	114.3	7,881	106.9	0.5	0.0
紙類・同製品	MT	27,717	86.1	4,264	85.6	0.3	-0.0
非金属鉱物製品				18,813	79.4	1.3	-0.3
鉄鋼	MT	12,229	47.8	3,935	74.2	0.3	-0.1
非鉄金属	MT	5,539	91.6	39,556	134.6	2.7	0.7
(銅・同合金)	MT	2,311	84.0	8,032	90.7	0.5	-0.1
金属製品				27,194	96.8	1.8	-0.1
(手道具類・機械用工具)	MT	632	96.2	11,458	88.2	0.8	-0.1
機械類・輸送用機器				672,440	95.5	45.6	-2.2
原動機	MT	13,662	82.9	47,361	92.5	3.2	-0.3
(内燃機関)	MT	12,480	83.4	42,427	91.6	2.9	-0.3
農業用機械				11,339	112.7	0.8	0.1
(トラクター)	NO	5,751	97.9	10,708	110.3	0.7	0.1
事務用機器				56,106	105.5	3.8	0.2
(電算機類(含周辺機器))	TNO	707	187.0	17,237	115.8	1.2	0.2
(電算機類の部分品)	MT	6,143	112.0	37,802	102.9	2.6	0.1
金属加工機械				4,808	75.2	0.3	-0.1
(工作機械)	NO	386	70.7	1,783	61.0	0.1	-0.1
加熱用・冷却用機器				5,454	102.1	0.4	0.0
ポンプ・遠心分離機				20,988	86.2	1.4	-0.2
ベアリング・同部分品	MT	4,025	123.4	8,214	103.7	0.6	0.0
半導体等製造装置	MT	2,996	88.6	94,386	105.1	6.4	0.3
重電機器				16,343	91.5	1.1	-0.1
電気回路等の機器				51,570	90.3	3.5	-0.4
映像機器	TNO	632	213.1	19,533	131.4	1.3	0.3
(映像記録・再生機器)	NO	570,326	251.6	18,031	137.3	1.2	0.3
音響・映像機器の部分品	KG	355,090	87.2	8,478	76.8	0.6	-0.2
通信機				13,265	88.1	0.9	-0.1
電池				6,495	52.6	0.4	-0.4
半導体等電子部品				70,840	87.3	4.8	-0.7
(I C)	TNO	2,586,113	96.5	36,535	79.8	2.5	-0.6
(個別半導体)	TNO	2,097,498	87.4	21,116	87.4	1.4	-0.2
自動車用等の電気機器				4,432	100.9	0.3	0.0
電気計測機器				49,285	102.0	3.3	0.1
コンデンサー	TH	6,695,150	88.6	12,107	88.3	0.8	-0.1
自動車	NO	3,406	98.5	4,730	74.1	0.3	-0.1
自動車の部分品	MT	24,653	97.3	37,381	96.9	2.5	-0.1
航空機類				6,722	127.2	0.5	0.1
その他				499,770	108.9	33.9	2.8
科学光学機器				74,917	95.5	5.1	-0.2
(写真機用レンズ)	MT	141	72.2	8,659	67.3	0.6	-0.3
(計測機器類)				24,644	117.5	1.7	0.3
時計・部分品				8,064	96.2	0.5	-0.0
写真用・映画用材料				21,522	96.3	1.5	-0.1
記録媒体(含記録済)	TNO	8,940	123.3	10,831	107.7	0.7	0.1
プラスチック製品	MT	2,463	96.0	7,979	100.0	0.5	0.0
事務用品				4,265	95.4	0.3	-0.0
再輸出品				269,516	110.2	18.3	1.7

6. 輸 入 品 別 表 ( 東京税関管内 )

令和元年11月分

(単位: 百万円、%)

商 品 名	単位	数 量	前 年 同 月 比	価 額	前 年 同 月 比	構成比	増 減 寄 与 度
総額				2,209,122	88.5	100.0	-11.5
食料品				199,262	94.8	9.0	-0.4
肉類・同調製品	MT	84,080	95.3	44,841	94.9	2.0	-0.1
魚介類・同調製品	MT	60,392	96.7	56,678	89.0	2.6	-0.3
(さけ・ます)	MT	12,401	78.0	10,969	75.3	0.5	-0.1
(えび)	MT	9,873	115.9	11,101	101.8	0.5	0.0
果実	MT	59,908	99.8	14,341	92.0	0.6	-0.0
野菜	MT	68,543	92.2	13,169	93.8	0.6	-0.0
アルコール飲料	KL	22,154	91.9	15,004	99.5	0.7	-0.0
たばこ				23,591	97.6	1.1	-0.0
原料品				38,289	109.1	1.7	0.1
木材				5,926	74.5	0.3	-0.1
鉱物性燃料				35,498	90.8	1.6	-0.1
化学製品				291,859	87.9	13.2	-1.6
有機化合物				39,278	56.6	1.8	-1.2
無機化合物	MT	29,883	79.0	12,675	74.5	0.6	-0.2
医薬品	MT	3,321	95.8	161,045	105.0	7.3	0.3
化粧品類	MT	23,361	89.5	23,065	97.8	1.0	-0.0
プラスチック	MT	76,107	81.2	23,363	73.9	1.1	-0.3
原料別製品				169,029	93.7	7.7	-0.5
木製品等(除家具)				11,843	87.6	0.5	-0.1
紙類・同製品	MT	48,956	110.8	10,699	103.3	0.5	0.0
織物用糸・繊維製品				22,103	90.8	1.0	-0.1
非金属鉱物製品				17,397	78.2	0.8	-0.2
(ダイヤモンド)	GR	17,060	86.7	3,179	57.4	0.1	-0.1
非鉄金属	MT	10,642	88.5	59,926	105.1	2.7	0.1
(白金族の金属)	KG	8,785	81.3	44,295	109.0	2.0	0.1
(銀)	KG	102,984	143.8	5,651	165.4	0.3	0.1
金属製品				33,132	89.3	1.5	-0.2
機械類・輸送用機器				976,054	83.5	44.2	-7.7
原動機	MT	4,632	71.6	48,759	65.7	2.2	-1.0
事務用機器				184,867	95.2	8.4	-0.4
(電算機類(含周辺機器))	TNO	6,171	105.8	151,817	96.9	6.9	-0.2
(電算機類の部分品)	MT	5,753	118.2	28,748	88.3	1.3	-0.2
加熱用・冷却用機器				12,094	82.0	0.5	-0.1
ポンプ・遠心分離機				18,567	83.5	0.8	-0.1
半導体等製造装置	MT	511	57.3	24,130	66.9	1.1	-0.5
重電機器				22,321	93.6	1.0	-0.1
電気回路等の機器	MT	2,407	86.9	20,178	87.3	0.9	-0.1
音響・映像機器(含部品)				68,137	103.2	3.1	0.1
(映像記録・再生機器)	NO	1,227,092	109.8	17,726	109.2	0.8	0.1
通信機				191,608	75.3	8.7	-2.5
(電話機)	TNO	2,046	76.2	118,684	65.6	5.4	-2.5
家庭用電気機器				24,465	85.1	1.1	-0.2
半導体等電子部品				122,996	73.2	5.6	-1.8
(I C)	TNO	1,047,103	98.7	104,958	71.5	4.8	-1.7
電気計測機器				40,362	88.9	1.8	-0.2
自動車の部分品	MT	13,562	68.3	16,414	71.1	0.7	-0.3
航空機類	MT	219	167.2	24,201	148.6	1.1	0.3
その他				499,130	94.2	22.6	-1.2
家具	MT	38,311	97.1	20,276	92.4	0.9	-0.1
バッグ類	MT	7,513	106.5	39,739	105.7	1.8	0.1
衣類・同附属品				105,638	91.5	4.8	-0.4
はき物	MT	9,885	91.3	26,468	93.3	1.2	-0.1
科学光学機器				110,016	92.4	5.0	-0.4
時計・部分品				27,633	97.7	1.3	-0.0
記録媒体(含記録済)				11,786	101.0	0.5	0.0
プラスチック製品	MT	44,887	93.3	25,353	87.1	1.1	-0.2
がん具類	MT	9,924	88.4	27,994	113.2	1.3	0.1
再輸入品				45,478	96.1	2.1	-0.1
金	KG	107	117.6	408	143.6	0.0	0.0

(製品輸入比率 87.6%)

7-1. 輸 出 地 域（ 国 ） 別 品 別 表（ 東京税関管内 ）

令和元年11月分

(単位：百万円、%)

商 品 名	アメリカ合衆国			E U			中華人民共和国 (含香港・マカオ)		
	価 額	前 年 同月比	増 減 寄与度	価 額	前 年 同月比	増 減 寄与度	価 額	前 年 同月比	増 減 寄与度
総額	313,253	106.2	6.2	174,351	93.8	-6.2	415,243	104.9	4.9
食料品	2,549	120.7	0.1	900	93.1	-0.0	4,847	87.6	-0.2
原料品	586	80.0	-0.0	1,737	185.1	0.4	1,477	29.9	-0.9
金属鉱・くず	37	36.1	-0.0	955	837.7	0.5	103	11.1	-0.2
化学製品	33,425	110.8	1.1	21,685	97.4	-0.3	47,520	107.1	0.8
有機化合物	2,241	131.0	0.2	8,044	106.7	0.3	2,045	178.4	0.2
無機化合物	3,948	65.3	-0.7	558	99.6	-0.0	887	95.4	-0.0
染料・塗料等	1,060	75.9	-0.1	955	86.3	-0.1	4,398	111.0	0.1
医薬品	12,508	179.4	1.9	3,106	112.8	0.2	2,535	124.3	0.1
化粧品類	984	63.5	-0.2	622	83.4	-0.1	13,006	108.1	0.2
プラスチック	5,650	106.4	0.1	3,710	82.8	-0.4	15,280	95.0	-0.2
原料別製品	18,696	108.7	0.5	9,612	85.5	-0.9	30,593	102.9	0.2
ゴム製品	2,922	126.8	0.2	927	97.5	-0.0	1,562	97.7	-0.0
紙類・同製品	616	88.1	-0.0	383	95.5	-0.0	814	87.6	-0.0
非金属鉱物製品	3,681	90.1	-0.1	2,217	84.2	-0.2	4,691	68.2	-0.6
鉄鋼	556	77.8	-0.1	498	101.4	0.0	919	101.0	0.0
非鉄金属	3,289	137.1	0.3	1,861	70.2	-0.4	14,994	134.8	1.0
(銅・同合金)	1,237	102.2	0.0	153	95.8	-0.0	2,457	99.7	-0.0
金属製品	6,773	109.0	0.2	3,306	90.1	-0.2	5,932	90.4	-0.2
(手道具類・機械用工具)	2,480	93.1	-0.1	2,118	84.6	-0.2	2,687	92.4	-0.1
機械類・輸送用機器	186,353	109.7	5.6	77,455	89.8	-4.8	174,906	101.6	0.7
原動機	24,995	90.7	-0.9	5,335	74.9	-1.0	8,088	123.8	0.4
(内燃機関)	23,850	90.2	-0.9	4,634	76.1	-0.8	6,983	131.5	0.4
農業用機械	8,245	146.0	0.9	688	70.8	-0.2	352	13.7倍	0.1
(トラクター)	8,149	145.9	0.9	677	70.7	-0.2	-	-	-
事務用機器	21,722	164.5	2.9	12,482	102.0	0.1	8,589	77.4	-0.6
(電算機類(含周辺機器))	8,259	136.1	0.7	5,194	113.5	0.3	1,295	95.1	-0.0
(電算機類の部分品)	13,271	190.3	2.1	7,092	95.9	-0.2	7,028	75.0	-0.6
金属加工機械	987	90.4	-0.0	606	52.4	-0.3	1,013	75.4	-0.1
(工作機械)	346	81.9	-0.0	195	28.3	-0.3	466	70.3	-0.0
加熱用・冷却用機器	1,927	108.9	0.1	917	104.2	0.0	892	86.1	-0.0
ポンプ・遠心分離機	5,464	86.0	-0.3	4,009	88.1	-0.3	3,882	70.1	-0.4
ベアリング・同部分品	1,649	85.3	-0.1	1,506	82.5	-0.2	2,083	126.3	0.1
半導体等製造装置	26,255	126.2	1.8	2,322	62.3	-0.8	25,900	129.5	1.5
重電機器	3,394	84.8	-0.2	3,447	128.9	0.4	5,365	95.9	-0.1
電気回路等の機器	5,100	95.3	-0.1	3,603	86.5	-0.3	22,161	97.2	-0.2
映像機器	7,336	138.1	0.7	4,211	128.4	0.5	3,764	132.5	0.2
(映像記録・再生機器)	6,840	139.8	0.7	3,699	139.6	0.6	3,614	138.7	0.3
音響・映像機器の部分品	1,459	81.1	-0.1	885	145.3	0.1	3,485	77.6	-0.3
通信機	3,551	92.3	-0.1	2,037	120.3	0.2	3,247	71.2	-0.3
電池	1,097	61.2	-0.2	674	43.8	-0.5	1,642	34.8	-0.8
半導体等電子部品	4,721	85.2	-0.3	4,957	91.7	-0.2	29,211	108.0	0.5
(I C)	2,985	88.5	-0.1	2,104	76.8	-0.3	14,755	94.1	-0.2
(個別半導体)	1,131	84.4	-0.1	2,454	104.3	0.1	10,633	114.0	0.3
自動車用等の電気機器	2,342	123.1	0.1	414	93.9	-0.0	490	82.7	-0.0
電気計測機器	9,257	111.7	0.3	5,554	98.1	-0.1	15,108	147.7	1.2
コンデンサー	1,845	96.0	-0.0	1,746	81.5	-0.2	5,497	90.0	-0.2
自動車	523	343.3	0.1	93	72.6	-0.0	-	全減	-0.0
自動車の部分品	20,897	99.5	-0.0	1,523	87.7	-0.1	3,781	115.0	0.1
航空機類	4,272	134.2	0.4	602	65.0	-0.2	812	342.4	0.1
その他	71,644	95.6	-1.1	62,963	98.0	-0.7	155,900	112.1	4.3
科学光学機器	15,028	86.3	-0.8	12,702	78.5	-1.9	20,767	101.4	0.1
(写真機用レンズ)	2,488	80.2	-0.2	2,270	65.6	-0.6	1,908	60.8	-0.3
(計測機器類)	4,832	119.4	0.3	1,753	60.7	-0.6	3,748	88.4	-0.1
時計・部分品	415	118.5	0.0	339	93.3	-0.0	5,922	94.7	-0.1
写真用・映画用材料	5,184	103.8	0.1	2,342	84.7	-0.2	3,695	109.8	0.1
記録媒体(含記録済)	3,125	131.3	0.3	1,349	212.7	0.4	1,664	85.3	-0.1
プラスチック製品	1,840	113.8	0.1	1,156	98.4	-0.0	1,901	100.0	-0.0
事務用品	1,046	126.7	0.1	699	83.4	-0.1	987	101.9	0.0
再輸出品	40,050	93.3	-1.0	32,024	79.5	-4.4	82,101	118.7	3.3



7-2. 輸 出 地 域（国）別 品 別 表（東京税関管内）

令和元年11月分

（単位：百万円、％）

商 品 名	大 韓 民 国			台 湾			A S E A N		
	価 額	前 年 同月比	増 減 寄与度	価 額	前 年 同月比	増 減 寄与度	価 額	前 年 同月比	増 減 寄与度
総額	80,764	82.5	-17.5	129,180	120.9	20.9	245,550	89.0	-11.0
食料品	370	58.1	-0.3	2,444	112.7	0.3	3,048	118.7	0.2
原料品	1,503	72.9	-0.6	718	57.0	-0.5	2,491	167.5	0.4
金属鉱・くず	1,133	77.3	-0.3	551	53.5	-0.4	662	784.5	0.2
化学製品	17,730	82.6	-3.8	17,099	99.7	-0.1	21,369	96.9	-0.2
有機化合物	2,319	88.3	-0.3	621	87.7	-0.1	633	103.0	0.0
無機化合物	766	79.8	-0.2	632	107.2	0.0	3,288	96.3	-0.0
染料・塗料等	1,283	57.7	-1.0	1,629	125.3	0.3	2,139	87.1	-0.1
医薬品	1,240	150.2	0.4	1,249	160.2	0.4	1,049	124.1	0.1
化粧品類	2,643	101.4	0.0	1,177	101.8	0.0	1,578	87.9	-0.1
プラスチック	3,569	87.7	-0.5	3,179	79.5	-0.8	7,147	97.3	-0.1
原料別製品	8,007	86.8	-1.2	9,558	97.0	-0.3	18,593	87.9	-0.9
ゴム製品	289	106.3	0.0	163	76.9	-0.0	1,282	90.6	-0.0
紙類・同製品	213	99.0	-0.0	379	91.2	-0.0	1,304	88.4	-0.1
非金属鉱物製品	2,267	71.2	-0.9	2,967	96.8	-0.1	2,383	80.7	-0.2
鉄鋼	323	60.6	-0.2	239	30.9	-0.5	1,097	80.7	-0.1
非鉄金属	1,930	86.5	-0.3	4,567	114.9	0.6	5,583	84.9	-0.4
（銅・同合金）	1,009	80.2	-0.3	1,682	87.5	-0.2	1,446	84.7	-0.1
金属製品	2,659	105.7	0.1	943	93.7	-0.1	5,370	90.5	-0.2
（手道具類・機械用工具）	657	89.1	-0.1	315	72.9	-0.1	2,097	79.5	-0.2
機械類・輸送用機器	28,590	79.5	-7.5	59,231	116.6	7.9	105,499	75.4	-12.5
原動機	830	108.0	0.1	270	141.8	0.1	4,139	62.3	-0.9
（内燃機関）	369	83.7	-0.1	135	140.0	0.0	3,622	60.1	-0.9
農業用機械	26	16.4	-0.1	61	29.5	-0.1	1,069	67.4	-0.2
（トラクター）	-	全減	-0.1	8	13.8	-0.0	1,011	64.3	-0.2
事務用機器	959	72.3	-0.4	517	85.9	-0.1	8,746	78.2	-0.9
（電算機類（含周辺機器））	335	70.5	-0.1	273	121.1	0.0	957	82.1	-0.1
（電算機類の部分品）	604	75.1	-0.2	239	86.7	-0.0	7,588	79.2	-0.7
金属加工機械	394	128.1	0.1	140	75.2	-0.0	1,249	75.1	-0.1
（工作機械）	176	117.9	0.0	63	180.6	0.0	471	59.5	-0.1
加熱用・冷却用機器	170	53.2	-0.2	655	175.3	0.3	617	90.7	-0.0
ポンプ・遠心分離機	1,797	99.9	-0.0	1,506	126.8	0.3	2,611	86.4	-0.1
ベアリング・同部分品	832	146.0	0.3	224	128.5	0.0	1,307	111.7	0.0
半導体等製造装置	3,589	45.0	-4.5	30,101	174.6	12.0	2,928	31.3	-2.3
重電機器	721	82.4	-0.2	959	52.4	-0.8	1,964	84.4	-0.1
電気回路等の機器	3,855	87.0	-0.6	2,538	78.3	-0.7	12,694	87.6	-0.7
映像機器	391	67.0	-0.2	149	76.5	-0.0	1,261	105.6	0.0
（映像記録・再生機器）	356	66.5	-0.2	140	119.5	0.0	1,009	105.1	0.0
音響・映像機器の部分品	221	49.6	-0.2	265	152.1	0.1	1,592	61.7	-0.4
通信機	227	84.2	-0.0	1,016	332.9	0.7	2,285	67.6	-0.4
電池	49	25.7	-0.1	75	107.4	0.0	2,806	75.8	-0.3
半導体等電子部品	3,325	89.8	-0.4	6,035	93.2	-0.4	21,148	66.7	-3.8
（I C）	1,865	88.1	-0.3	2,585	100.8	0.0	11,494	61.5	-2.6
（個別半導体）	1,089	92.0	-0.1	946	122.5	0.2	4,546	51.6	-1.5
自動車用等の電気機器	4	48.7	-0.0	34	66.3	-0.0	965	84.1	-0.1
電気計測機器	4,645	96.2	-0.2	5,700	67.7	-2.5	6,900	81.6	-0.6
コンデンサー	1,009	128.9	0.2	454	56.4	-0.3	1,403	79.2	-0.1
自動車	29	90.2	-0.0	1,400	60.0	-0.9	1,419	107.9	0.0
自動車の部分品	168	85.0	-0.0	170	99.1	-0.0	8,226	83.8	-0.6
航空機類	39	84.9	-0.0	30	10.4倍	0.0	444	163.6	0.1
その他	24,565	86.1	-4.0	40,130	156.8	13.6	94,551	106.6	2.1
科学光学機器	4,033	71.2	-1.7	10,208	284.9	6.2	7,409	91.8	-0.2
（写真機用レンズ）	121	29.8	-0.3	84	89.7	-0.0	646	74.3	-0.1
（計測機器類）	1,834	58.7	-1.3	8,430	400.3	5.9	2,613	97.7	-0.0
時計・部分品	23	19.7	-0.1	110	81.4	-0.0	874	117.7	0.0
写真用・映画用材料	3,049	67.0	-1.5	5,718	123.7	1.0	1,260	87.9	-0.1
記録媒体（含記録済）	395	46.7	-0.5	574	74.4	-0.2	3,208	112.6	0.1
プラスチック製品	424	81.0	-0.1	483	92.7	-0.0	1,792	97.5	-0.0
事務用品	364	77.8	-0.1	183	102.3	0.0	340	93.2	-0.0
再輸出品	12,289	93.3	-0.9	16,921	131.6	3.8	66,739	137.3	6.6

8-1. 輸 入 地 域（ 国 ） 別 品 別 表（ 東京税関管内 ）

令和元年11月分

（単位：百万円、％）

商 品 名	アメリカ合衆国			E U			中華人民共和国 （含香港・マカオ）		
	価 額	前 年 同月比	増 減 寄与度	価 額	前 年 同月比	増 減 寄与度	価 額	前 年 同月比	増 減 寄与度
総額	309,088	87.0	-13.0	404,570	92.7	-7.3	702,647	88.3	-11.7
食料品	33,748	92.6	-0.8	38,608	96.8	-0.3	19,845	90.3	-0.3
肉類・同調製品	11,541	79.4	-0.8	7,884	97.5	-0.0	1,214	74.2	-0.1
魚介類・同調製品	5,961	104.1	0.1	1,067	106.4	0.0	7,654	92.0	-0.1
（さけ・ます）	132	55.4	-0.0	70	66.3	-0.0	-	全減	-0.0
（えび）	58	89.5	-0.0	20	33.7	-0.0	324	83.9	-0.0
果実	4,567	89.2	-0.2	607	108.8	0.0	2,193	93.4	-0.0
野菜	2,309	93.3	-0.0	1,303	95.1	-0.0	5,581	90.8	-0.1
アルコール飲料	2,168	114.1	0.1	11,061	101.4	0.0	47	58.3	-0.0
たばこ	209	60.5	-0.0	8,649	87.5	-0.3	159	159.3	0.0
原料品	9,488	117.4	0.4	5,623	99.2	-0.0	4,661	121.7	0.1
木材	406	82.8	-0.0	1,443	75.0	-0.1	338	98.4	-0.0
鉱物性燃料	1,358	140.2	0.1	452	138.5	0.0	144	136.9	0.0
化学製品	47,083	87.3	-1.9	140,091	98.4	-0.5	22,429	83.0	-0.6
有機化合物	3,823	68.2	-0.5	19,586	50.2	-4.5	6,338	100.8	0.0
無機化合物	4,673	93.3	-0.1	1,921	85.7	-0.1	3,533	66.9	-0.2
医薬品	20,028	89.3	-0.7	96,781	125.8	4.6	2,395	105.5	0.0
化粧品類	3,340	91.5	-0.1	8,297	91.5	-0.2	3,093	81.6	-0.1
プラスチック	4,924	85.0	-0.2	3,656	70.3	-0.4	3,125	78.3	-0.1
原料別製品	12,082	94.0	-0.2	20,053	91.4	-0.4	47,441	89.1	-0.7
木製品等（除家具）	93	93.5	-0.0	1,714	90.9	-0.0	3,317	91.7	-0.0
紙類・同製品	1,191	118.3	0.1	1,520	93.9	-0.0	4,947	99.0	-0.0
織物用糸・繊維製品	1,042	85.7	-0.0	2,145	96.3	-0.0	12,791	90.2	-0.2
非金属鉱物製品	1,678	56.9	-0.4	2,702	77.2	-0.2	5,528	91.1	-0.1
（ダイヤモンド）	47	7.1	-0.2	484	60.6	-0.1	420	131.9	0.0
非鉄金属	3,268	106.2	0.1	4,686	105.7	0.1	2,995	91.2	-0.0
（白金族の金属）	865	675.9	0.2	3,547	127.7	0.2	-	全減	-0.0
（銀）	301	125.5	0.0	84	44.8	-0.0	37	全増	0.0
金属製品	3,589	119.7	0.2	4,309	97.8	-0.0	14,651	84.0	-0.4
機械類・輸送用機器	153,977	83.8	-8.4	109,955	83.6	-4.9	439,664	86.8	-8.4
原動機	26,493	56.1	-5.8	15,792	82.6	-0.8	1,718	113.2	0.0
事務用機器	10,076	107.0	0.2	5,563	64.5	-0.7	140,019	96.6	-0.6
（電算機類（含周辺機器））	9,285	113.6	0.3	4,272	87.9	-0.1	116,723	96.4	-0.5
（電算機類の部分品）	766	65.9	-0.1	1,012	29.4	-0.6	20,501	97.6	-0.1
加熱用・冷却用機器	1,825	84.3	-0.1	2,534	86.1	-0.1	5,167	79.4	-0.2
ポンプ・遠心分離機	4,823	90.5	-0.1	5,279	77.7	-0.3	5,120	95.1	-0.0
半導体等製造装置	7,069	42.4	-2.7	8,654	305.8	1.3	652	64.5	-0.0
重電機器	1,197	64.3	-0.2	3,154	114.7	0.1	10,857	96.2	-0.1
電気回路等の機器	2,092	94.6	-0.0	3,161	81.0	-0.2	8,662	81.1	-0.3
音響・映像機器（含部品）	9,360	232.1	1.5	2,363	79.5	-0.1	36,960	103.9	0.2
（映像記録・再生機器）	462	57.4	-0.1	954	96.6	-0.0	9,334	112.6	0.1
通信機	7,142	103.0	0.1	5,221	102.8	0.0	131,566	71.2	-6.7
（電話機）	37	343.7	0.0	25	189.5	0.0	97,512	66.7	-6.1
家庭用電気機器	185	58.3	-0.0	884	55.0	-0.2	15,303	91.7	-0.2
半導体等電子部品	18,668	84.3	-1.0	7,179	59.7	-1.1	18,354	86.1	-0.4
（I C）	17,440	81.8	-1.1	5,690	55.0	-1.1	10,893	89.8	-0.2
電気計測機器	17,095	109.6	0.4	9,814	78.3	-0.6	5,832	92.4	-0.1
自動車の部分品	1,641	41.1	-0.7	4,553	86.9	-0.2	5,473	81.0	-0.2
航空機類	20,713	160.8	2.2	2,406	97.0	-0.0	23	195.7	0.0
その他	51,352	86.8	-2.2	89,788	94.9	-1.1	168,463	92.0	-1.8
家具	1,474	156.2	0.1	3,027	79.7	-0.2	10,742	95.0	-0.1
バッグ類	130	88.1	-0.0	20,516	109.0	0.4	11,581	100.4	0.0
衣類・同附属品	844	118.8	0.0	12,713	97.0	-0.1	50,902	86.9	-1.0
はき物	185	110.2	0.0	3,837	94.0	-0.1	9,218	79.3	-0.3
科学光学機器	29,743	88.3	-1.1	28,121	92.6	-0.5	15,310	91.2	-0.2
時計・部分品	23	32.9	-0.0	520	116.8	0.0	5,816	78.8	-0.2
記録媒体（含記録済）	734	84.6	-0.0	1,434	88.4	-0.0	3,289	105.5	0.0
プラスチック製品	2,380	93.1	-0.0	1,771	85.8	-0.1	11,855	89.0	-0.2
がん具類	350	170.5	0.0	408	93.9	-0.0	24,005	115.9	0.4
再輸入品	5,874	80.9	-0.4	2,670	104.3	0.0	7,316	85.7	-0.2
金	45	231.6	0.0	5	120.7	0.0	122	266.3	0.0



8-2. 輸入地域（国）別品別表（東京税関管内）

令和元年11月分

（単位：百万円、％）

商 品 名	大 韓 民 国			台 湾			A S E A N		
	価 額	前 年 同 月 比	増 減 寄 与 度	価 額	前 年 同 月 比	増 減 寄 与 度	価 額	前 年 同 月 比	増 減 寄 与 度
総額	76,698	92.6	-7.4	102,237	77.3	-22.7	333,387	85.6	-14.4
食料品	11,965	110.7	1.4	1,345	126.5	0.2	26,186	104.4	0.3
肉類・同調製品	26	139.3	0.0	24	205.8	0.0	4,036	116.9	0.1
魚介類・同調製品	370	72.6	-0.2	264	40.9	-0.3	11,620	95.1	-0.2
（さけ・ます）	-	-	-	-	-	-	-	-	-
（えび）	-	-	-	13	105.9	0.0	5,384	97.2	-0.0
果実	260	334.8	0.2	18	80.0	-0.0	2,711	111.9	0.1
野菜	269	89.3	-0.0	519	222.0	0.2	1,296	88.6	-0.0
アルコール飲料	432	86.3	-0.1	6	78.9	-0.0	90	94.7	-0.0
たばこ	8,639	115.3	1.4	234	全増	0.2	1,032	389.8	0.2
原料品	554	87.5	-0.1	4,583	301.2	2.3	5,152	91.1	-0.1
木材	3	66.2	-0.0	39	197.4	0.0	353	60.7	-0.1
鉱物性燃料	410	255.4	0.3	22	38.8	-0.0	3,321	47.7	-0.9
化学製品	11,927	89.7	-1.6	6,512	72.0	-1.9	20,083	59.4	-3.5
有機化合物	1,164	48.6	-1.5	660	82.0	-0.1	1,134	14.9	-1.7
無機化合物	984	37.8	-2.0	562	96.0	-0.0	378	125.1	0.0
医薬品	2,939	185.5	1.6	494	97.3	-0.0	6,860	53.9	-1.5
化粧品類	2,825	149.5	1.1	166	72.3	-0.0	4,070	111.0	0.1
プラスチック	2,714	76.5	-1.0	3,304	66.7	-1.2	4,806	72.6	-0.5
原料別製品	10,461	102.4	0.3	6,128	88.8	-0.6	22,988	88.5	-0.8
木製品等（除家具）	30	69.9	-0.0	47	141.2	0.0	3,868	90.7	-0.1
紙類・同製品	640	134.5	0.2	113	69.4	-0.0	2,193	110.6	0.1
織物用糸・繊維製品	677	104.9	0.0	732	72.8	-0.2	3,826	90.1	-0.1
非金属鉱物製品	464	102.6	0.0	446	100.6	0.0	3,473	91.4	-0.1
（ダイヤモンド）	-	全減	-0.0	1	全増	0.0	271	122.2	0.0
非鉄金属	5,049	104.2	0.2	1,649	82.1	-0.3	1,516	87.1	-0.1
（白金族の金属）	114	103.6	0.0	828	93.2	-0.0	142	96.1	-0.0
（銀）	3,985	138.3	1.3	16	160.8	0.0	78	79.2	-0.0
金属製品	1,720	87.4	-0.3	2,272	93.8	-0.1	5,349	79.0	-0.4
機械類・輸送用機器	29,902	82.9	-7.4	67,283	70.9	-20.9	145,511	80.3	-9.1
原動機	433	64.2	-0.3	150	112.2	0.0	1,432	91.1	-0.0
事務用機器	2,101	82.8	-0.5	4,395	84.4	-0.6	20,613	100.8	0.0
（電算機類（含周辺機器））	885	79.7	-0.3	2,883	95.5	-0.1	16,043	100.5	0.0
（電算機類の部分品）	1,076	77.3	-0.4	1,323	67.8	-0.5	3,707	112.8	0.1
加熱用・冷却用機器	384	100.7	0.0	82	33.8	-0.1	1,883	85.2	-0.1
ポンプ・遠心分離機	644	98.0	-0.0	456	89.7	-0.0	1,572	59.5	-0.3
半導体等製造装置	1,236	42.1	-2.1	722	126.5	0.1	5,698	47.7	-1.6
重電機器	250	75.1	-0.1	691	106.0	0.0	5,453	89.6	-0.2
電気回路等の機器	649	106.2	0.0	889	90.0	-0.1	3,548	99.9	-0.0
音響・映像機器（含部品）	1,545	60.3	-1.2	1,855	82.4	-0.3	14,062	94.9	-0.2
（映像記録・再生機器）	690	112.5	0.1	719	69.2	-0.2	5,012	121.4	0.2
通信機	6,188	231.4	4.2	3,602	115.8	0.4	34,425	73.1	-3.3
（電話機）	518	384.9	0.5	2	1.6	-0.1	20,590	60.0	-3.5
家庭用電気機器	329	135.9	0.1	149	334.2	0.1	7,528	76.9	-0.6
半導体等電子部品	8,237	63.1	-5.8	48,058	65.1	-19.5	20,949	85.0	-0.9
（I C）	7,765	62.0	-5.7	46,733	64.5	-19.5	15,324	87.4	-0.6
電気計測機器	477	74.7	-0.2	413	74.9	-0.1	4,522	62.7	-0.7
自動車の部分品	936	103.1	0.0	572	79.8	-0.1	2,585	60.9	-0.4
航空機類	15	739.8	0.0	39	21.6	-0.1	193	65.8	-0.0
その他	11,479	98.4	-0.2	16,366	87.3	-1.8	110,146	99.5	-0.1
家具	181	106.5	0.0	818	87.2	-0.1	3,655	84.3	-0.2
バッグ類	99	102.2	0.0	228	87.8	-0.0	6,211	110.7	0.2
衣類・同附属品	361	78.8	-0.1	151	85.3	-0.0	30,887	95.1	-0.4
はき物	57	123.4	0.0	45	148.9	0.0	12,521	107.6	0.2
科学光学機器	1,261	78.2	-0.4	2,686	87.8	-0.3	17,796	101.9	0.1
時計・部分品	19	151.9	0.0	11	47.5	-0.0	1,719	105.4	0.0
記録媒体（含記録済）	1,995	143.9	0.7	2,923	90.9	-0.2	1,050	88.2	-0.0
プラスチック製品	1,395	87.7	-0.2	1,136	98.5	-0.0	6,292	81.2	-0.4
がん具類	150	93.7	-0.0	390	161.1	0.1	2,584	90.8	-0.1
再輸入品	4,615	101.7	0.1	6,265	78.6	-1.3	17,373	111.2	0.4
金	174	106.9	0.0	47	351.0	0.0	4	116.9	0.0