

令和元年10月分 東京税関管内貿易概況(速報)

目 次

1. 輸出入額の推移表	P1
2. 港別輸出入額	P1
3. 輸出入額推移グラフ	P1
4. 輸出入地域(国)別表	P2
5. 輸出品別表	P3
6. 輸入品別表	P4
7-1. 輸出地域(国)別品別表	P5
7-2. 輸出地域(国)別品別表	P6
8-1. 輸入地域(国)別品別表	P7
8-2. 輸入地域(国)別品別表	P8

- (注) 1. 輸出はFOB価格、輸入はCIF価格による。なお、(P)は速報値である。
2. 輸出は、当該輸出貨物を積載する船舶又は航空機の出港の日、輸入は、当該輸入貨物の輸入許可の日(蔵入貨物、移入貨物、総合保税地域入貨物及び輸入許可前引取貨物は、それぞれ当該貨物の蔵入、移入、総合保税地域入、輸入許可前引取の承認の日)をもって計上。
3. 本発表における管内の貿易額は、東京税関管内の次の官署が管轄する区域に蔵置された貨物の通関額によるものである。
- 東京港(東京税関本関、東京外郵出張所、立川出張所、前橋出張所、大井出張所)、
成田空港(東京航空貨物出張所、成田航空貨物出張所)、羽田空港(羽田税関支署)、
新潟港(新潟税関支署、東港出張所)、直江津港(直江津出張所)、柏崎港(柏崎出張所)、
新潟空港(新潟空港出張所)、酒田港(酒田税関支署、山形出張所)
4. 対EUの貿易額は28カ国の実績。
5. 対ASEANの貿易額は10カ国の実績。
6. 令和元年には、平成31年1月から4月を含む。

1. 本資料を引用する場合、東京税関の資料による旨を注記して下さい。
2. 本資料に関するお問い合わせは東京税関調査部調査統計課まで。
3. 東京税関ホームページ <http://www.customs.go.jp/tokyo/>

東京税関調査部調査統計課
TEL:03-3599-6385

1. 輸 出 入 額 の 推 移 表（東京税関管内）

（単位：百万円、％）

	輸 出 額		前年同期比	輸 入 額		前年同期比	差 引 額
平成27年		15,786,921	107.4		25,493,963	104.7	-9,707,043
28年		15,406,787	97.6		23,231,408	91.1	-7,824,621
29年		17,740,406	115.1		25,518,466	109.8	-7,778,060
30年		18,119,002	102.1		27,173,397	106.5	-9,054,395
平成30年	10月	1,607,786	105.7		2,650,865	115.8	-1,043,079
	11月	1,464,462	95.2		2,496,203	106.6	-1,031,740
	12月	1,535,989	95.2		2,255,062	99.5	-719,073
平成31年	1月	1,197,984	89.7		2,321,889	100.0	-1,123,905
	2月	1,371,176	96.8		1,975,012	93.5	-603,836
	3月	1,547,264	96.3		2,218,854	102.1	-671,589
	4月	1,461,019	96.7		2,116,036	106.5	-655,018
令和元年	5月	1,217,551	85.8		2,199,737	98.8	-982,186
	6月	1,519,739	97.6		2,062,463	98.3	-542,725
	7月	1,421,275	92.7		2,318,075	101.2	-896,800
	8月	1,368,693	96.1		2,077,118	93.3	-708,425
	9月	1,393,739	81.7	(P)	2,312,088	99.0	(P) -918,349
	10月 (P)	1,421,962	88.4	(P)	2,357,096	88.9	(P) -935,134

2. 港 別 輸 出 入 額

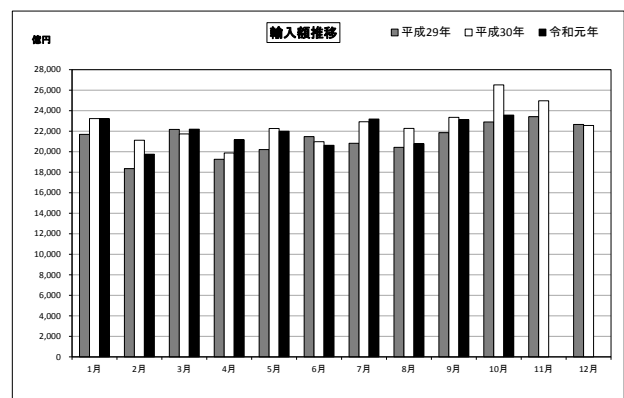
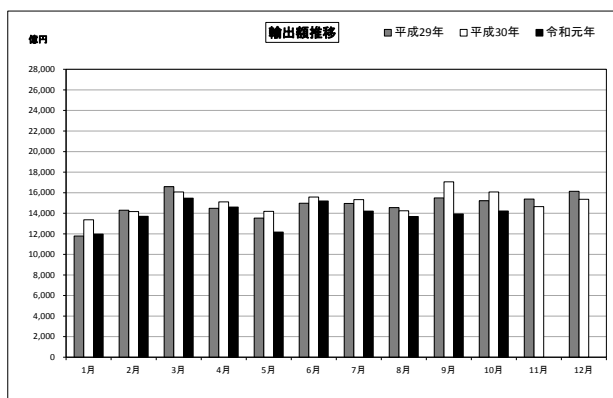
（単位：百万円、％）

(単位：百万円、%)											
港 名	輸 出					輸 入					差 引 額
	令和元年10月 (P)			累 計		令和元年10月 (P)			累 計		
	価 額	前 年 同月比	構成比	価 額	前 年 同期比	価 額	前 年 同月比	構成比	価 額	前 年 同期比	
管内総額	1,421,962	88.4	100.0	13,920,402	92.1	2,357,096	88.9	100.0	21,958,368	97.9	-935,134
東京港	473,640	89.6	33.3	4,792,520	95.8	954,214	89.4	40.5	9,574,406	99.4	-480,574
成田空港	899,405	88.1	63.3	8,666,141	90.3	1,189,859	85.1	50.5	10,728,149	94.9	-290,454
羽田空港	31,349	84.3	2.2	280,115	92.1	141,950	137.3	6.0	980,844	121.1	-110,601
新潟港	7,745	73.9	0.5	86,915	86.7	40,377	79.1	1.7	431,342	98.2	-32,632
直江津港	3,491	103.4	0.2	37,112	95.1	22,655	97.9	1.0	159,816	101.1	-19,164
柏崎港	-	-	-	58	24.8	48	88.1	0.0	240	240.5	-48
新潟空港	17	68.7	0.0	173	109.9	23	38.9	0.0	268	85.1	-6
酒田港	6,315	84.8	0.4	57,369	75.0	7,970	97.6	0.3	83,303	103.8	-1,655

（参 考）

全 国	6,577,364	90.8	100.0	63,971,989	94.7	6,560,095	85.2	100.0	65,370,188	96.2	17,269
横浜税関	924,630	85.0	14.1	9,123,098	91.4	1,137,500	85.3	17.3	11,947,999	97.3	-212,870
神戸税関	894,525	89.3	13.6	8,692,789	94.8	670,026	82.9	10.2	6,927,761	92.0	224,500
大阪税関	938,770	94.6	14.3	8,751,406	95.0	913,282	84.6	13.9	9,237,080	96.9	25,488
名古屋税関	1,620,819	96.0	24.6	15,928,988	99.2	782,048	81.9	11.9	8,301,673	97.4	838,771

3. 輸 出 入 額 推 移 グ ラ フ（東京税関管内）



4. 輸 出 入 地 域 (国) 別 表 (東京税関管内)

令和元年10月分

(単位：百万円、%)

	輸 出 額	前 年 同月比	構成比	増 減 寄与度	輸 入 額	前 年 同月比	構成比	増 減 寄与度	差 引 額
総 額	1,421,962	88.4	100.0	-11.6	2,357,096	88.9	100.0	-11.1	-935,134
アジア	831,246	85.6	58.5	-8.7	1,325,343	88.7	56.2	-6.4	-494,097
中華人民共和国	261,725	90.9	18.4	-1.6	721,755	89.8	30.6	-3.1	-460,031
大韓民国	82,056	80.1	5.8	-1.3	73,636	89.4	3.1	-0.3	8,421
台湾	118,332	101.4	8.3	0.1	127,804	85.2	5.4	-0.8	-9,472
タイ	55,536	70.9	3.9	-1.4	94,438	91.8	4.0	-0.3	-38,902
香港	118,220	86.2	8.3	-1.2	4,654	84.0	0.2	-0.0	113,566
インドネシア	16,807	67.2	1.2	-0.5	27,267	79.0	1.2	-0.3	-10,460
マレーシア	30,513	85.1	2.1	-0.3	62,530	86.7	2.7	-0.4	-32,017
シンガポール	81,405	81.4	5.7	-1.2	40,216	71.6	1.7	-0.6	41,189
フィリピン	23,070	77.1	1.6	-0.4	36,783	95.6	1.6	-0.1	-13,713
ベトナム	27,248	83.6	1.9	-0.3	87,413	88.5	3.7	-0.4	-60,166
インド	12,814	74.6	0.9	-0.3	17,268	85.6	0.7	-0.1	-4,454
(ASEAN)	235,584	77.8	16.6	-4.2	372,001	88.1	15.8	-1.9	-136,417
(中華人民共和国(含香港・マカオ))	380,475	89.0	26.8	-2.9	726,519	89.7	30.8	-3.1	-346,043
大洋州	13,407	117.0	0.9	0.1	26,775	75.7	1.1	-0.3	-13,368
オーストラリア	11,292	113.5	0.8	0.1	20,654	73.6	0.9	-0.3	-9,363
ニュージーランド	1,913	137.8	0.1	0.0	5,638	89.3	0.2	-0.0	-3,725
北米	314,296	94.5	22.1	-1.1	386,846	88.5	16.4	-1.9	-72,550
アメリカ合衆国	300,816	93.1	21.2	-1.4	356,988	87.6	15.1	-1.9	-56,172
カナダ	13,476	138.7	0.9	0.2	29,239	100.9	1.2	0.0	-15,763
中南米	13,858	80.4	1.0	-0.2	67,680	98.1	2.9	-0.0	-53,822
メキシコ	7,699	83.0	0.5	-0.1	25,640	83.3	1.1	-0.2	-17,941
ブラジル	3,724	76.3	0.3	-0.1	7,186	131.2	0.3	0.1	-3,462
チリ	438	73.3	0.0	-0.0	11,171	102.1	0.5	0.0	-10,733
ペエルトリコ	483	159.6	0.0	0.0	11,273	97.9	0.5	-0.0	-10,790
西欧	213,951	91.5	15.0	-1.2	449,324	87.2	19.1	-2.5	-235,373
ドイツ	48,254	70.6	3.4	-1.3	90,291	80.2	3.8	-0.8	-42,036
英国	47,573	134.4	3.3	0.8	35,452	78.6	1.5	-0.4	12,120
オランダ	30,805	80.5	2.2	-0.5	26,256	155.3	1.1	0.4	4,549
フランス	14,314	79.4	1.0	-0.2	75,832	92.5	3.2	-0.2	-61,519
イタリア	7,246	68.2	0.5	-0.2	56,777	89.7	2.4	-0.2	-49,531
ベルギー	7,808	71.4	0.5	-0.2	7,502	62.6	0.3	-0.2	305
スペイン	3,306	96.8	0.2	-0.0	13,968	82.3	0.6	-0.1	-10,662
スイス	39,059	162.6	2.7	0.9	51,113	88.3	2.2	-0.3	-12,055
アイルランド	4,247	66.7	0.3	-0.1	48,416	78.1	2.1	-0.5	-44,169
スウェーデン	1,403	64.6	0.1	-0.0	6,582	81.8	0.3	-0.1	-5,179
フィンランド	575	79.2	0.0	-0.0	2,820	79.3	0.1	-0.0	-2,245
デンマーク	729	57.5	0.1	-0.0	12,238	115.5	0.5	0.1	-11,509
ノルウェー	565	105.4	0.0	0.0	4,298	67.6	0.2	-0.1	-3,733
オーストリア	1,756	61.1	0.1	-0.1	7,713	94.6	0.3	-0.0	-5,957
トルコ	1,364	86.5	0.1	-0.0	2,615	94.2	0.1	-0.0	-1,251
ポルトガル	579	44.7	0.0	-0.0	974	64.0	0.0	-0.0	-395
中東欧・ロシア等	15,154	87.3	1.1	-0.1	49,993	107.2	2.1	0.1	-34,839
ロシア	3,947	95.4	0.3	-0.0	26,615	114.7	1.1	0.1	-22,668
チェコ	3,887	87.7	0.3	-0.0	5,325	99.6	0.2	-0.0	-1,438
ハンガリー	2,625	111.6	0.2	0.0	3,212	69.4	0.1	-0.1	-587
ポーランド	2,789	76.0	0.2	-0.1	4,197	100.7	0.2	0.0	-1,408
(EU)	183,783	83.4	12.9	-2.3	409,932	87.8	17.4	-2.1	-226,149
中東	16,638	81.8	1.2	-0.2	15,361	73.7	0.7	-0.2	1,277
サウジアラビア	1,476	68.4	0.1	-0.0	712	56.1	0.0	-0.0	765
アラブ首長国連邦	6,158	120.7	0.4	0.1	1,550	60.3	0.1	-0.0	4,609
イスラエル	6,988	60.0	0.5	-0.3	5,416	63.9	0.2	-0.1	1,572
アフリカ	3,412	84.3	0.2	-0.0	35,774	109.0	1.5	0.1	-32,362
南アフリカ共和国	1,328	123.2	0.1	0.0	29,077	105.6	1.2	0.1	-27,749

5. 輸出品別表（東京税関管内）

令和元年10月分

（単位：百万円、％）

商 品 名	単位	数 量	前 年 比	価 額	前 年 比	構成比	増 減 寄与度
総額				1,421,962	88.4	100.0	-11.6
食料品				14,989	98.3	1.1	-0.0
原料品				8,444	68.4	0.6	-0.2
金属鉱・くず	MT	80,793	137.8	3,010	80.3	0.2	-0.0
化学製品				178,759	97.5	12.6	-0.3
有機化合物				15,927	114.6	1.1	0.1
無機化合物	MT	6,728	87.8	11,125	127.2	0.8	0.1
染料・塗料等	MT	2,474	82.7	11,894	82.7	0.8	-0.2
医薬品	MT	356	79.0	32,154	123.3	2.3	0.4
化粧品類	MT	11,402	108.0	22,188	93.2	1.6	-0.1
プラスチック	MT	62,071	95.1	41,334	85.9	2.9	-0.4
原料別製品				100,542	89.7	7.1	-0.7
ゴム製品	MT	5,848	92.5	7,795	95.8	0.5	-0.0
紙類・同製品	MT	25,881	81.0	4,070	80.4	0.3	-0.1
非金属鉱物製品				17,916	80.7	1.3	-0.3
鉄鋼	MT	15,638	44.9	4,057	64.1	0.3	-0.1
非鉄金属	MT	6,223	85.9	35,366	105.8	2.5	0.1
（銅・同合金）	MT	2,354	77.3	8,185	80.0	0.6	-0.1
金属製品				26,527	87.5	1.9	-0.2
（手道具類・機械用工具）	MT	746	105.5	11,317	83.6	0.8	-0.1
機械類・輸送用機器				650,448	83.6	45.7	-7.9
原動機	MT	12,446	66.2	42,650	71.7	3.0	-1.0
（内燃機関）	MT	11,140	65.8	38,575	71.6	2.7	-1.0
農業用機械				10,562	95.5	0.7	-0.0
（トラクター）	NO	5,307	89.8	9,904	94.9	0.7	-0.0
事務用機器				48,557	90.6	3.4	-0.3
（電算機類（含周辺機器））	TNO	523	99.8	13,944	98.8	1.0	-0.0
（電算機類の部分品）	MT	5,738	99.5	33,668	90.0	2.4	-0.2
金属加工機械				4,825	69.4	0.3	-0.1
（工作機械）	NO	408	76.1	1,746	58.1	0.1	-0.1
加熱用・冷却用機器				5,419	85.8	0.4	-0.1
ポンプ・遠心分離機				20,241	79.6	1.4	-0.3
ベアリング・同部分品	MT	3,708	104.3	7,868	93.8	0.6	-0.0
半導体等製造装置	MT	3,398	101.7	102,456	101.5	7.2	0.1
重電機器				17,358	87.8	1.2	-0.2
電気回路等の機器				50,329	78.5	3.5	-0.9
映像機器	TNO	621	170.7	16,221	140.3	1.1	0.3
（映像記録・再生機器）	NO	545,508	243.0	14,696	152.8	1.0	0.3
音響・映像機器の部分品	KG	362,517	80.5	8,752	67.3	0.6	-0.3
通信機				12,446	65.9	0.9	-0.4
電池				7,139	47.8	0.5	-0.5
半導体等電子部品				72,658	72.1	5.1	-1.7
（I C）	TNO	2,798,797	93.2	39,624	67.4	2.8	-1.2
（個別半導体）	TNO	2,370,893	75.3	21,123	71.8	1.5	-0.5
自動車用等の電気機器				4,574	93.0	0.3	-0.0
電気計測機器				47,972	97.4	3.4	-0.1
コンデンサー	TH	7,278,742	88.4	12,228	84.4	0.9	-0.1
自動車	NO	2,810	73.5	4,039	58.1	0.3	-0.2
自動車の部分品	MT	21,322	82.7	31,458	83.0	2.2	-0.4
航空機類				8,580	147.7	0.6	0.2
その他				468,779	92.5	33.0	-2.4
科学光学機器				68,153	84.2	4.8	-0.8
（写真機用レンズ）	MT	165	83.6	10,065	84.1	0.7	-0.1
（計測機器類）				18,472	92.1	1.3	-0.1
時計・部分品				8,026	94.2	0.6	-0.0
写真用・映画用材料				22,376	86.1	1.6	-0.2
記録媒体（含記録済）	TNO	6,900	71.4	9,471	91.3	0.7	-0.1
プラスチック製品	MT	2,727	99.3	8,384	93.0	0.6	-0.0
事務用品				4,297	89.0	0.3	-0.0
再輸出品				251,491	91.6	17.7	-1.4

6. 輸 入 品 別 表 (東京税関管内)

令和元年10月分

(単位: 百万円、%)

商 品 名	単位	数 量	前 年 同 月 比	価 額	前 年 同 月 比	構成比	増 減 寄 与 度
総額				2,357,096	88.9	100.0	-11.1
食料品				192,442	96.4	8.2	-0.3
肉類・同調製品	MT	89,285	100.3	47,530	101.5	2.0	0.0
魚介類・同調製品	MT	56,321	91.5	50,921	83.0	2.2	-0.4
(さけ・ます)	MT	11,748	100.5	10,858	92.2	0.5	-0.0
(えび)	MT	10,228	97.5	11,428	91.2	0.5	-0.0
果実	MT	60,119	111.4	13,586	99.4	0.6	-0.0
野菜	MT	66,941	91.5	13,156	88.2	0.6	-0.1
アルコール飲料	KL	19,764	97.5	14,232	99.6	0.6	-0.0
たばこ				24,691	156.2	1.0	0.3
原料品				34,633	97.8	1.5	-0.0
木材				5,647	67.2	0.2	-0.1
鉱物性燃料				36,516	82.3	1.5	-0.3
化学製品				285,367	78.3	12.1	-3.0
有機化合物				40,451	71.4	1.7	-0.6
無機化合物	MT	33,496	56.8	12,229	70.9	0.5	-0.2
医薬品	MT	3,439	93.9	154,317	80.0	6.5	-1.5
化粧品類	MT	23,247	88.3	23,768	96.0	1.0	-0.0
プラスチック	MT	78,891	80.9	25,199	75.5	1.1	-0.3
原料別製品				170,150	88.7	7.2	-0.8
木製品等(除家具)				12,664	93.1	0.5	-0.0
紙類・同製品	MT	51,314	105.9	10,385	95.3	0.4	-0.0
織物用糸・繊維製品				22,127	91.1	0.9	-0.1
非金属鉱物製品				20,048	75.9	0.9	-0.2
(ダイヤモンド)	GR	24,660	81.2	5,372	73.0	0.2	-0.1
非鉄金属	MT	12,118	87.4	58,370	95.8	2.5	-0.1
(白金族の金属)	KG	8,633	68.8	43,020	104.2	1.8	0.1
(銀)	KG	100,511	92.4	5,361	113.2	0.2	0.0
金属製品				32,591	84.8	1.4	-0.2
機械類・輸送用機器				1,105,764	90.6	46.9	-4.3
原動機	MT	5,562	80.9	53,308	78.2	2.3	-0.6
事務用機器				182,317	104.3	7.7	0.3
(電算機類(含周辺機器))	TNO	5,697	109.3	149,642	108.4	6.3	0.4
(電算機類の部分品)	MT	5,522	109.1	28,443	88.4	1.2	-0.1
加熱用・冷却用機器				10,636	74.8	0.5	-0.1
ポンプ・遠心分離機				16,985	72.7	0.7	-0.2
半導体等製造装置	MT	537	52.4	33,483	80.1	1.4	-0.3
重電機器				21,991	86.3	0.9	-0.1
電気回路等の機器	MT	2,326	80.7	19,848	78.7	0.8	-0.2
音響・映像機器(含部品)				65,409	110.0	2.8	0.2
(映像記録・再生機器)	NO	1,018,122	94.0	15,988	101.2	0.7	0.0
通信機				239,906	85.2	10.2	-1.6
(電話機)	TNO	2,722	99.2	163,615	81.7	6.9	-1.4
家庭用電気機器				22,351	95.7	0.9	-0.0
半導体等電子部品				149,203	77.9	6.3	-1.6
(I C)	TNO	1,098,541	93.1	130,014	77.3	5.5	-1.4
電気計測機器				37,387	77.3	1.6	-0.4
自動車の部分品	MT	15,221	72.8	17,239	70.7	0.7	-0.3
航空機類	MT	701	195.3	77,566	168.0	3.3	1.2
その他				532,223	89.4	22.6	-2.4
家具	MT	37,643	91.9	19,927	89.5	0.8	-0.1
バッグ類	MT	7,621	101.2	42,062	101.6	1.8	0.0
衣類・同附属品				136,286	88.2	5.8	-0.7
はき物	MT	10,786	84.9	26,224	84.8	1.1	-0.2
科学光学機器				110,243	85.7	4.7	-0.7
時計・部分品				26,328	93.0	1.1	-0.1
記録媒体(含記録済)				9,936	85.1	0.4	-0.1
プラスチック製品	MT	39,304	83.6	23,830	82.1	1.0	-0.2
がん具類	MT	10,229	92.7	25,794	109.9	1.1	0.1
再輸入品				49,531	86.1	2.1	-0.3
金	KG	83	57.2	204	45.5	0.0	-0.0

(製品輸入比率 88.8%)

7-1. 輸 出 地 域（ 国 ） 別 品 別 表（ 東京税関管内 ）

令和元年10月分

(単位：百万円、%)

商 品 名	アメリカ合衆国			E U			中華人民共和国 (含香港・マカオ)		
	価 額	前 年 同月比	増 減 寄与度	価 額	前 年 同月比	増 減 寄与度	価 額	前 年 同月比	増 減 寄与度
総額	300,816	93.1	-6.9	183,783	83.4	-16.6	380,475	89.0	-11.0
食料品	2,205	108.8	0.1	963	70.9	-0.2	5,603	105.5	0.1
原料品	597	95.1	-0.0	801	70.0	-0.2	1,646	34.9	-0.7
金属鉱・くず	13	17.2	-0.0	8	26.7	-0.0	177	20.8	-0.2
化学製品	37,789	115.4	1.6	22,255	100.0	-0.0	49,111	94.5	-0.7
有機化合物	3,421	176.3	0.5	6,358	111.3	0.3	1,618	155.4	0.1
無機化合物	3,722	224.5	0.6	607	90.5	-0.0	920	79.4	-0.1
染料・塗料等	1,211	70.0	-0.2	917	84.6	-0.1	4,677	113.1	0.1
医薬品	15,621	139.3	1.4	5,192	157.1	0.9	2,991	73.7	-0.3
化粧品類	1,067	71.9	-0.1	609	74.6	-0.1	13,427	90.2	-0.3
プラスチック	5,311	83.0	-0.3	3,730	75.3	-0.6	15,415	89.6	-0.4
原料別製品	16,001	93.3	-0.4	10,914	81.9	-1.1	28,408	95.2	-0.3
ゴム製品	2,618	98.6	-0.0	1,016	95.7	-0.0	1,719	96.2	-0.0
紙類・同製品	456	91.4	-0.0	408	75.0	-0.1	852	83.1	-0.0
非金属鉱物製品	3,145	80.0	-0.2	2,199	73.8	-0.4	4,200	79.7	-0.3
鉄鋼	605	80.2	-0.0	387	74.4	-0.1	844	77.9	-0.1
非鉄金属	2,620	96.5	-0.0	3,218	94.7	-0.1	13,022	121.5	0.5
(銅・同合金)	1,009	90.4	-0.0	104	49.1	-0.0	2,808	80.8	-0.2
金属製品	5,946	101.6	0.0	3,274	84.0	-0.3	6,118	78.8	-0.4
(手道具類・機械用工具)	2,386	97.0	-0.0	2,054	85.9	-0.2	2,743	82.6	-0.1
機械類・輸送用機器	165,501	90.6	-5.3	77,094	74.5	-12.0	172,406	89.4	-4.8
原動機	22,415	73.8	-2.5	5,977	70.2	-1.1	6,517	73.2	-0.6
(内燃機関)	21,673	73.8	-2.4	5,369	74.8	-0.8	5,501	74.6	-0.4
農業用機械	7,404	108.0	0.2	287	22.2	-0.5	315	826.6	0.1
(トラクター)	7,369	108.1	0.2	247	20.8	-0.4	-	全減	-0.0
事務用機器	16,590	130.3	1.2	9,877	74.4	-1.5	8,808	73.7	-0.7
(電算機類(含周辺機器))	7,266	123.7	0.4	3,350	81.1	-0.4	1,315	85.5	-0.1
(電算機類の部分品)	9,100	137.0	0.8	6,361	73.4	-1.0	7,234	72.7	-0.6
金属加工機械	821	56.2	-0.2	805	58.7	-0.3	1,062	80.2	-0.1
(工作機械)	206	29.5	-0.2	426	42.8	-0.3	429	78.7	-0.0
加熱用・冷却用機器	1,614	80.1	-0.1	968	85.6	-0.1	1,259	116.0	0.0
ポンプ・遠心分離機	4,369	71.7	-0.5	4,593	83.2	-0.4	3,645	68.1	-0.4
ベアリング・同部分品	1,353	75.6	-0.1	1,454	69.0	-0.3	2,273	127.6	0.1
半導体等製造装置	26,511	100.4	0.0	3,118	36.9	-2.4	27,097	110.5	0.6
重電機器	3,403	90.1	-0.1	3,193	108.0	0.1	6,056	95.9	-0.1
電気回路等の機器	4,745	83.2	-0.3	3,981	79.6	-0.5	22,097	85.3	-0.9
映像機器	6,185	133.1	0.5	3,294	125.1	0.3	3,390	149.3	0.3
(映像記録・再生機器)	5,754	143.6	0.5	2,618	142.3	0.4	3,202	153.2	0.3
音響・映像機器の部分品	1,214	54.9	-0.3	714	112.2	0.0	3,933	71.9	-0.4
通信機	2,900	58.5	-0.6	1,476	68.3	-0.3	3,327	74.3	-0.3
電池	1,156	33.0	-0.7	1,037	46.0	-0.6	1,632	34.0	-0.7
半導体等電子部品	5,124	81.9	-0.4	4,395	78.9	-0.5	28,659	87.3	-1.0
(I C)	3,264	90.9	-0.1	2,100	71.4	-0.4	15,383	74.2	-1.3
(個別半導体)	1,334	79.6	-0.1	2,000	84.2	-0.2	10,369	111.6	0.3
自動車用等の電気機器	2,222	117.2	0.1	659	103.8	0.0	525	69.1	-0.1
電気計測機器	8,894	100.6	0.0	6,973	113.6	0.4	14,118	125.3	0.7
コンデンサー	1,919	93.7	-0.0	1,896	84.6	-0.2	5,414	78.5	-0.3
自動車	152	106.5	0.0	253	658.5	0.1	4	26.8	-0.0
自動車の部分品	16,069	83.4	-1.0	1,341	55.4	-0.5	4,131	117.8	0.1
航空機類	6,578	180.5	0.9	657	145.5	0.1	385	119.7	0.0
その他	78,723	89.7	-2.8	71,757	91.0	-3.2	123,300	86.4	-4.5
科学光学機器	14,088	79.9	-1.1	12,738	76.2	-1.8	19,884	82.9	-1.0
(写真機用レンズ)	2,759	79.7	-0.2	2,913	89.9	-0.1	2,042	76.5	-0.1
(計測機器類)	3,562	87.2	-0.2	1,626	52.4	-0.7	4,054	84.7	-0.2
時計・部分品	359	98.0	-0.0	313	74.6	-0.0	5,756	90.9	-0.1
写真用・映画用材料	5,460	79.8	-0.4	2,722	83.4	-0.2	3,823	97.6	-0.0
記録媒体(含記録済)	1,646	88.0	-0.1	1,269	196.7	0.3	2,248	99.6	-0.0
プラスチック製品	1,979	114.6	0.1	1,319	99.9	-0.0	2,127	96.3	-0.0
事務用品	887	83.6	-0.1	717	76.4	-0.1	1,024	112.7	0.0
再輸出品	45,071	88.2	-1.9	28,384	70.3	-5.5	71,212	103.6	0.6

7-2. 輸 出 地 域（国）別 品 別 表（東京税関管内）

令和元年10月分

（単位：百万円、％）

商 品 名	大 韓 民 国			台 湾			A S E A N		
	価 額	前 年 同月比	増 減 寄与度	価 額	前 年 同月比	増 減 寄与度	価 額	前 年 同月比	増 減 寄与度
総額	82,056	80.1	-19.9	118,332	101.4	1.4	235,584	77.8	-22.2
食料品	250	35.8	-0.4	2,411	112.3	0.2	2,429	96.4	-0.0
原料品	1,870	85.0	-0.3	287	31.8	-0.5	2,285	110.2	0.1
金属鉱・くず	1,498	99.4	-0.0	103	20.4	-0.3	697	104.0	0.0
化学製品	18,488	79.3	-4.7	16,928	95.7	-0.7	21,477	91.8	-0.6
有機化合物	2,118	75.7	-0.7	462	74.0	-0.1	688	94.1	-0.0
無機化合物	1,088	136.6	0.3	551	72.0	-0.2	3,287	96.0	-0.0
染料・塗料等	1,383	45.2	-1.6	1,431	93.6	-0.1	1,788	76.1	-0.2
医薬品	740	76.9	-0.2	1,407	231.4	0.7	1,012	98.5	-0.0
化粧品類	2,964	104.9	0.1	1,316	138.5	0.3	2,141	102.2	0.0
プラスチック	4,152	91.5	-0.4	3,440	82.9	-0.6	6,833	86.5	-0.4
原料別製品	8,320	92.4	-0.7	10,137	87.0	-1.3	18,268	74.2	-2.1
ゴム製品	225	87.5	-0.0	131	54.4	-0.1	1,201	82.6	-0.1
紙類・同製品	156	85.0	-0.0	493	111.4	0.0	1,156	69.8	-0.2
非金属鉱物製品	2,405	105.8	0.1	2,760	81.0	-0.6	2,391	76.4	-0.2
鉄鋼	341	53.9	-0.3	409	59.5	-0.2	1,168	56.2	-0.3
非鉄金属	1,950	86.4	-0.3	5,083	94.4	-0.3	5,921	72.1	-0.8
（銅・同合金）	1,063	91.1	-0.1	1,648	81.6	-0.3	1,404	67.1	-0.2
金属製品	2,991	95.7	-0.1	942	87.3	-0.1	5,047	80.7	-0.4
（手道具類・機械用工具）	669	71.0	-0.3	362	67.7	-0.1	2,039	74.1	-0.2
機械類・輸送用機器	29,316	78.7	-7.7	62,271	102.2	1.1	105,517	70.6	-14.5
原動機	787	81.1	-0.2	253	135.5	0.1	3,626	49.7	-1.2
（内燃機関）	311	64.4	-0.2	147	155.9	0.0	2,983	45.0	-1.2
農業用機械	141	193.9	0.1	232	64.4	-0.1	1,134	74.0	-0.1
（トラクター）	106	280.3	0.1	77	161.6	0.0	1,101	72.9	-0.1
事務用機器	1,031	88.6	-0.1	432	87.0	-0.1	9,217	84.7	-0.5
（電算機類（含周辺機器））	336	86.8	-0.0	137	53.9	-0.1	750	62.4	-0.1
（電算機類の部分品）	662	88.5	-0.1	257	116.3	0.0	8,324	91.5	-0.3
金属加工機械	317	99.5	-0.0	255	113.9	0.0	1,090	71.8	-0.1
（工作機械）	99	120.6	0.0	151	143.1	0.0	270	71.6	-0.0
加熱用・冷却用機器	211	60.9	-0.1	534	172.2	0.2	513	62.3	-0.1
ポンプ・遠心分離機	1,714	88.4	-0.2	1,303	86.4	-0.2	2,855	90.7	-0.1
ベアリング・同部分品	780	147.7	0.2	186	83.4	-0.0	1,278	100.3	0.0
半導体等製造装置	3,633	60.4	-2.3	33,177	167.9	11.5	4,562	67.7	-0.7
重電機器	881	74.6	-0.3	1,197	56.4	-0.8	2,033	73.1	-0.2
電気回路等の機器	3,664	79.0	-1.0	2,820	75.0	-0.8	11,564	69.6	-1.7
映像機器	353	104.6	0.0	88	54.5	-0.1	1,181	209.4	0.2
（映像記録・再生機器）	332	109.2	0.0	81	118.3	0.0	1,025	249.1	0.2
音響・映像機器の部分品	461	77.2	-0.1	193	90.8	-0.0	1,732	60.9	-0.4
通信機	295	130.7	0.1	1,451	324.1	0.9	2,261	43.1	-1.0
電池	76	33.7	-0.1	59	107.3	0.0	2,994	79.9	-0.2
半導体等電子部品	3,918	97.3	-0.1	6,869	54.3	-4.9	22,072	58.5	-5.2
（I C）	1,960	90.9	-0.2	3,360	37.1	-4.9	12,776	65.5	-2.2
（個別半導体）	1,591	105.7	0.1	967	103.7	0.0	4,510	34.2	-2.9
自動車用等の電気機器	4	47.6	-0.0	48	132.8	0.0	940	78.6	-0.1
電気計測機器	4,371	74.0	-1.5	5,178	74.3	-1.5	6,207	84.2	-0.4
コンデンサー	1,053	152.1	0.4	420	53.7	-0.3	1,337	80.6	-0.1
自動車	9	930.5	0.0	999	38.8	-1.3	1,779	102.2	0.0
自動車の部分品	142	106.8	0.0	169	79.1	-0.0	7,003	70.4	-1.0
航空機類	28	77.5	-0.0	39	10.7倍	0.0	562	110.9	0.0
その他	23,813	79.4	-6.0	26,298	112.5	2.5	85,608	84.9	-5.0
科学光学機器	3,525	56.2	-2.7	6,623	265.6	3.5	6,908	85.6	-0.4
（写真機用レンズ）	219	73.5	-0.1	64	65.2	-0.0	818	98.5	-0.0
（計測機器類）	1,552	46.9	-1.7	4,375	352.2	2.7	2,042	100.0	0.0
時計・部分品	43	41.3	-0.1	116	96.1	-0.0	970	128.1	0.1
写真用・映画用材料	3,235	71.0	-1.3	5,438	103.1	0.1	1,300	87.2	-0.1
記録媒体（含記録済）	780	115.2	0.1	526	100.9	0.0	2,544	62.6	-0.5
プラスチック製品	389	61.8	-0.2	562	96.4	-0.0	1,633	79.4	-0.1
事務用品	312	62.5	-0.2	191	96.8	-0.0	316	83.5	-0.0
再輸出品	10,914	76.9	-3.2	9,792	89.6	-1.0	52,649	88.5	-2.3

8-1. 輸 入 地 域（ 国 ） 別 品 別 表（ 東京税関管内 ）

令和元年10月分

（単位：百万円、％）

商 品 名	アメリカ合衆国			E U			中華人民共和国 （含香港・マカオ）		
	価 額	前 年 同月比	増 減 寄与度	価 額	前 年 同月比	増 減 寄与度	価 額	前 年 同月比	増 減 寄与度
総額	356,988	87.6	-12.4	409,932	87.8	-12.2	726,519	89.7	-10.3
食料品	32,957	89.3	-1.0	34,567	104.9	0.3	17,968	84.5	-0.4
肉類・同調製品	13,784	102.6	0.1	7,752	95.0	-0.1	1,343	82.0	-0.0
魚介類・同調製品	4,339	76.9	-0.3	922	71.8	-0.1	6,777	81.9	-0.2
（さけ・ます）	277	33.4	-0.1	88	89.0	-0.0	-	-	-
（えび）	34	95.9	-0.0	16	47.6	-0.0	403	110.7	0.0
果実	3,497	83.4	-0.2	455	107.7	0.0	1,775	87.5	-0.0
野菜	2,309	88.5	-0.1	1,303	78.9	-0.1	5,133	80.2	-0.2
アルコール飲料	1,856	88.2	-0.1	10,444	104.1	0.1	54	110.6	0.0
たばこ	511	195.2	0.1	7,304	210.3	0.8	63	77.3	-0.0
原料品	8,813	119.4	0.4	4,378	84.7	-0.2	4,573	109.2	0.0
木材	587	105.4	0.0	1,272	71.7	-0.1	300	86.7	-0.0
鉱物性燃料	352	24.5	-0.3	203	4.2	-1.0	61	14.7	-0.0
化学製品	46,375	64.6	-6.2	125,838	75.0	-9.0	20,662	75.3	-0.8
有機化合物	4,139	94.0	-0.1	19,997	61.5	-2.7	5,482	79.6	-0.2
無機化合物	3,885	69.1	-0.4	2,231	109.6	0.0	3,383	67.2	-0.2
医薬品	19,525	49.3	-4.9	83,199	78.2	-5.0	2,135	78.1	-0.1
化粧品類	3,906	100.0	-0.0	8,864	89.0	-0.2	2,986	81.1	-0.1
プラスチック	5,935	92.7	-0.1	3,666	63.1	-0.5	3,330	85.1	-0.1
原料別製品	12,151	82.7	-0.6	18,862	81.0	-0.9	45,167	84.6	-1.0
木製品等（除家具）	72	58.0	-0.0	1,415	81.6	-0.1	3,178	83.3	-0.1
紙類・同製品	1,223	99.2	-0.0	1,492	87.7	-0.0	4,849	95.0	-0.0
織物用糸・繊維製品	1,393	105.2	0.0	1,892	84.3	-0.1	12,423	92.4	-0.1
非金属鉱物製品	1,920	66.5	-0.2	2,790	77.0	-0.2	5,452	79.9	-0.2
（ダイヤモンド）	125	279.7	0.0	544	60.0	-0.1	293	55.0	-0.0
非鉄金属	3,122	76.6	-0.2	4,101	85.7	-0.1	2,375	66.4	-0.1
（白金族の金属）	380	215.4	0.1	3,031	104.1	0.0	-	全減	-0.0
（銀）	243	68.1	-0.0	16	9.5	-0.0	38	100.6	0.0
金属製品	3,201	93.8	-0.1	3,966	73.1	-0.3	13,719	83.1	-0.3
機械類・輸送用機器	201,153	98.7	-0.7	133,849	99.7	-0.1	453,424	91.4	-5.3
原動機	32,420	79.5	-2.1	13,584	70.1	-1.2	1,722	111.2	0.0
事務用機器	11,801	133.6	0.7	4,794	78.8	-0.3	134,249	109.9	1.5
（電算機類（含周辺機器））	10,905	142.2	0.8	3,544	80.3	-0.2	112,880	114.4	1.8
（電算機類の部分品）	870	79.0	-0.1	1,040	70.5	-0.1	18,639	89.9	-0.3
加熱用・冷却用機器	1,960	89.6	-0.1	2,233	95.1	-0.0	3,909	60.7	-0.3
ポンプ・遠心分離機	4,694	84.8	-0.2	4,625	63.2	-0.6	4,352	80.5	-0.1
半導体等製造装置	9,734	47.9	-2.6	18,102	603.9	3.2	859	58.6	-0.1
重電機器	1,514	87.1	-0.1	3,264	131.2	0.2	9,843	82.1	-0.3
電気回路等の機器	2,153	81.0	-0.1	3,026	71.7	-0.3	8,541	77.4	-0.3
音響・映像機器（含部品）	10,876	184.1	1.2	2,210	90.7	-0.0	32,533	107.8	0.3
（映像記録・再生機器）	1,081	129.4	0.1	969	123.1	0.0	7,655	82.3	-0.2
通信機	6,284	68.9	-0.7	5,009	112.5	0.1	168,786	83.9	-4.0
（電話機）	9	56.0	-0.0	16	198.6	0.0	130,483	80.4	-3.9
家庭用電気機器	274	77.5	-0.0	591	35.9	-0.2	12,151	78.7	-0.4
半導体等電子部品	21,903	90.5	-0.6	6,404	58.0	-1.0	18,164	74.2	-0.8
（I C）	21,119	92.1	-0.4	5,041	52.4	-1.0	9,706	65.4	-0.6
電気計測機器	14,102	76.9	-1.0	9,852	81.7	-0.5	4,825	72.5	-0.2
自動車の部分品	1,646	42.2	-0.6	4,341	74.6	-0.3	5,826	78.4	-0.2
航空機類	52,323	184.2	5.9	24,239	141.2	1.5	31	147.0	0.0
その他	55,186	77.3	-4.0	92,235	93.5	-1.4	184,664	89.3	-2.7
家具	1,142	110.7	0.0	2,825	100.0	-0.0	10,771	90.7	-0.1
バッグ類	108	50.2	-0.0	20,713	101.4	0.1	11,539	95.9	-0.1
衣類・同附属品	686	66.5	-0.1	12,159	88.5	-0.3	69,672	86.1	-1.4
はき物	217	83.8	-0.0	3,581	74.3	-0.3	9,799	77.2	-0.4
科学光学機器	32,526	82.6	-1.7	27,554	90.6	-0.6	15,843	88.4	-0.3
時計・部分品	47	116.5	0.0	479	115.6	0.0	4,860	75.2	-0.2
記録媒体（含記録済）	570	41.8	-0.2	1,067	65.4	-0.1	3,266	105.2	0.0
プラスチック製品	2,155	91.4	-0.0	1,552	71.4	-0.1	10,778	79.2	-0.3
がん具類	212	92.4	-0.0	411	86.7	-0.0	21,478	114.4	0.3
再輸入品	6,369	46.9	-1.8	3,832	119.2	0.1	8,354	94.8	-0.1
金	44	35.5	-0.0	12	73.3	-0.0	1	1.8	-0.0

8-2. 輸入地域（国）別品別表（東京税関管内）

令和元年10月分

（単位：百万円、％）

商 品 名	大 韓 民 国			台 湾			A S E A N		
	価 額	前 年 同月比	増 減 寄与度	価 額	前 年 同月比	増 減 寄与度	価 額	前 年 同月比	増 減 寄与度
総額	73,636	89.4	-10.6	127,804	85.2	-14.8	372,001	88.1	-11.9
食料品	12,657	137.2	4.2	1,813	140.5	0.3	27,287	100.0	0.0
肉類・同調製品	18	156.6	0.0	32	246.0	0.0	4,086	108.6	0.1
魚介類・同調製品	290	85.8	-0.1	667	116.3	0.1	11,498	89.7	-0.3
（さけ・ます）	-	-	-	-	-	-	-	-	-
（えび）	-	-	-	47	568.8	0.0	5,381	90.9	-0.1
果実	264	333.6	0.2	30	135.8	0.0	3,078	112.9	0.1
野菜	474	118.9	0.1	685	241.3	0.3	1,278	99.1	-0.0
アルコール飲料	479	74.4	-0.2	1	29.9	-0.0	94	97.0	-0.0
たばこ	9,210	161.4	4.3	35	28.1	-0.1	1,927	248.8	0.3
原料品	495	108.6	0.0	2,397	236.5	0.9	5,701	83.6	-0.3
木材	12	157.4	0.0	33	113.9	0.0	492	65.9	-0.1
鉱物性燃料	758	87.0	-0.1	15	23.7	-0.0	3,529	43.7	-1.1
化学製品	11,094	85.5	-2.3	7,197	60.9	-3.1	26,354	122.7	1.2
有機化合物	2,387	160.8	1.1	515	63.6	-0.2	1,322	76.0	-0.1
無機化合物	550	28.5	-1.7	548	112.7	0.0	819	182.0	0.1
医薬品	1,658	56.3	-1.6	822	139.5	0.2	11,699	184.4	1.3
化粧品類	2,485	121.6	0.5	128	58.4	-0.1	3,904	116.5	0.1
プラスチック	2,776	79.9	-0.8	3,473	62.3	-1.4	5,024	78.1	-0.3
原料別製品	11,336	102.2	0.3	6,318	91.5	-0.4	24,888	86.4	-0.9
木製品等（除家具）	30	92.1	-0.0	37	81.8	-0.0	4,294	99.4	-0.0
紙類・同製品	632	138.9	0.2	110	90.0	-0.0	1,964	91.4	-0.0
織物用糸・繊維製品	605	70.2	-0.3	875	90.7	-0.1	4,048	90.8	-0.1
非金属鉱物製品	541	125.2	0.1	410	77.2	-0.1	3,766	75.0	-0.3
（ダイヤモンド）	-	-	-	-	-	-	299	109.0	0.0
非鉄金属	6,142	111.0	0.7	1,950	111.0	0.1	1,266	71.1	-0.1
（白金族の金属）	9	1.1	-0.9	1,243	151.4	0.3	31	40.6	-0.0
（銀）	4,989	170.1	2.5	6	30.9	-0.0	69	107.8	0.0
金属製品	1,947	96.0	-0.1	2,191	85.7	-0.2	6,431	88.7	-0.2
機械類・輸送用機器	28,308	74.4	-11.8	92,812	85.4	-10.6	162,166	82.2	-8.3
原動機	557	100.0	-0.0	129	92.8	-0.0	1,618	84.3	-0.1
事務用機器	2,553	81.2	-0.7	5,005	87.3	-0.5	21,305	86.0	-0.8
（電算機類（含周辺機器））	560	53.9	-0.6	3,581	98.6	-0.0	15,835	83.3	-0.8
（電算機類の部分品）	1,695	81.7	-0.5	1,316	68.2	-0.4	4,624	102.6	0.0
加熱用・冷却用機器	390	98.3	-0.0	219	76.0	-0.0	1,688	71.0	-0.2
ポンプ・遠心分離機	692	86.6	-0.1	436	64.1	-0.2	1,499	54.8	-0.3
半導体等製造装置	1,248	74.6	-0.5	659	161.8	0.2	2,755	18.7	-2.8
重電機器	428	117.2	0.1	680	93.1	-0.0	5,679	79.8	-0.3
電気回路等の機器	585	113.5	0.1	924	84.2	-0.1	3,632	83.3	-0.2
音響・映像機器（含部品）	2,069	132.6	0.6	2,265	107.1	0.1	13,608	104.2	0.1
（映像記録・再生機器）	912	155.6	0.4	727	103.3	0.0	4,331	135.7	0.3
通信機	2,895	82.6	-0.7	3,991	109.3	0.2	47,256	88.5	-1.4
（電話機）	87	357.6	0.1	10	5.6	-0.1	33,008	87.6	-1.1
家庭用電気機器	247	93.4	-0.0	156	160.4	0.0	8,855	161.6	0.8
半導体等電子部品	7,671	47.3	-10.4	71,768	83.9	-9.2	21,482	75.7	-1.6
（I C）	7,156	45.4	-10.5	70,356	83.8	-9.1	15,343	74.9	-1.2
電気計測機器	571	96.2	-0.0	515	78.2	-0.1	5,159	70.0	-0.5
自動車の部分品	1,222	110.8	0.1	693	106.6	0.0	2,996	71.2	-0.3
航空機類	2	51.9	-0.0	47	89.0	-0.0	258	101.8	0.0
その他	8,988	92.4	-0.9	17,250	85.4	-2.0	122,076	92.2	-2.4
家具	186	112.1	0.0	812	79.2	-0.1	3,962	80.9	-0.2
バッグ類	149	148.7	0.1	230	99.9	-0.0	7,967	113.7	0.2
衣類・同附属品	334	66.0	-0.2	213	78.0	-0.0	42,609	92.8	-0.8
はき物	68	169.8	0.0	44	172.6	0.0	11,631	96.7	-0.1
科学光学機器	1,545	106.4	0.1	2,627	71.9	-0.7	16,571	82.2	-0.9
時計・部分品	25	81.0	-0.0	23	129.6	0.0	1,732	98.4	-0.0
記録媒体（含記録済）	1,494	114.4	0.2	2,405	77.4	-0.5	917	105.7	0.0
プラスチック製品	1,374	104.7	0.1	1,065	86.3	-0.1	6,252	80.0	-0.4
がん具類	95	77.0	-0.0	273	78.2	-0.1	3,196	94.6	-0.0
再輸入品	2,410	80.5	-0.7	7,731	93.2	-0.4	19,434	104.9	0.2
金	8	5.2	-0.2	93	121.5	0.0	5	617.2	0.0