

令和元年9月分 東京税関管内貿易概況(速報)

目 次

1. 輸出入額の推移表	P1
2. 港別輸出入額	P1
3. 輸出入額推移グラフ	P1
4. 輸出入地域(国)別表	P2
5. 輸出品別表	P3
6. 輸入品別表	P4
7-1. 輸出地域(国)別品別表	P5
7-2. 輸出地域(国)別品別表	P6
8-1. 輸入地域(国)別品別表	P7
8-2. 輸入地域(国)別品別表	P8

- (注) 1. 輸出はFOB価格、輸入はCIF価格による。なお、(P)は速報値である。
2. 輸出は、当該輸出貨物を積載する船舶又は航空機の出港の日、輸入は、当該輸入貨物の輸入許可の日(蔵入貨物、移入貨物、総合保税地域入貨物及び輸入許可前引取貨物は、それぞれ当該貨物の蔵入、移入、総合保税地域入、輸入許可前引取の承認の日)をもって計上。
3. 本発表における管内の貿易額は、東京税関管内の次の官署が管轄する区域に蔵置された貨物の通関額によるものである。
- 東京港(東京税関本関、東京外郵出張所、立川出張所、前橋出張所、大井出張所)、
成田空港(東京航空貨物出張所、成田航空貨物出張所)、羽田空港(羽田税関支署)、
新潟港(新潟税関支署、東港出張所)、直江津港(直江津出張所)、柏崎港(柏崎出張所)、
新潟空港(新潟空港出張所)、酒田港(酒田税関支署、山形出張所)
4. 対EUの貿易額は28カ国の実績。
5. 対ASEANの貿易額は10カ国の実績。
6. 令和元年には、平成31年1月から4月を含む。

1. 本資料を引用する場合、東京税関の資料による旨を注記して下さい。
2. 本資料に関するお問い合わせは東京税関調査部調査統計課まで。
3. 東京税関ホームページ <http://www.customs.go.jp/tokyo/>

東京税関調査部調査統計課
TEL:03-3599-6385

1. 輸 出 入 額 の 推 移 表（東京税関管内）

（単位：百万円、％）

	輸 出 額		前年同期比	輸 入 額		差 引 額
					前年同期比	
平成27年		15,786,921	107.4	25,493,963	104.7	-9,707,043
28年		15,406,787	97.6	23,231,408	91.1	-7,824,621
29年		17,740,406	115.1	25,518,466	109.8	-7,778,060
30年		18,119,002	102.1	27,173,397	106.5	-9,054,395
平成30年	9月	1,706,326	110.1	2,334,904	106.9	-628,578
	10月	1,607,786	105.7	2,650,865	115.8	-1,043,079
	11月	1,464,462	95.2	2,496,203	106.6	-1,031,740
	12月	1,535,989	95.2	2,255,062	99.5	-719,073
平成31年	1月	1,197,984	89.7	2,321,889	100.0	-1,123,905
	2月	1,371,176	96.8	1,975,012	93.5	-603,836
	3月	1,547,264	96.3	2,218,854	102.1	-671,589
	4月	1,461,019	96.7	2,116,036	106.5	-655,018
令和元年	5月	1,217,551	85.8	2,199,737	98.8	-982,186
	6月	1,519,739	97.6	2,062,463	98.3	-542,725
	7月	1,421,275	92.7	2,318,075	101.2	-896,800
	8月	1,368,693	96.1	(P) 2,075,767	93.2	(P) -707,074
	9月 (P)	1,393,539	81.7	(P) 2,310,714	99.0	(P) -917,175

2. 港 別 輸 出 入 額

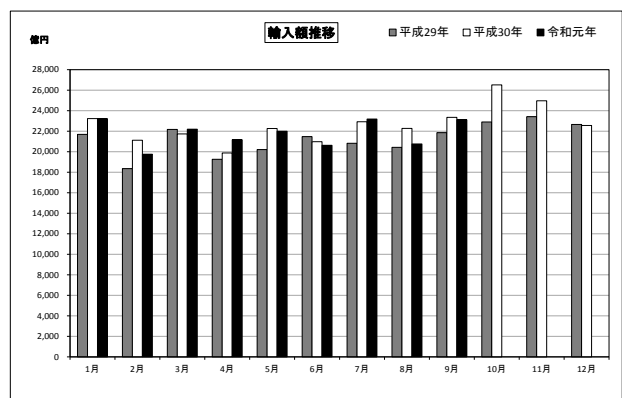
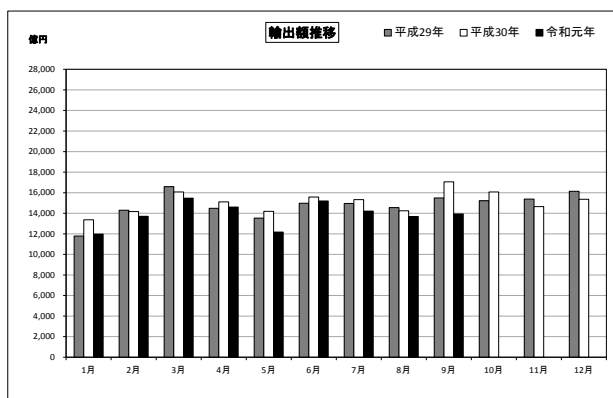
（単位：百万円、％）

(単位：百万円、%)											
港 名	輸 出					輸 入					差 引 額
	令和元年9月 (P)			累 計		令和元年9月 (P)			累 計		
	価 額	前 年 同月比	構成比	価 額	前 年 同期比	価 額	前 年 同月比	構成比	価 額	前 年 同期比	
管内総額	1,393,539	81.7	100.0	12,498,239	92.5	2,310,714	99.0	100.0	19,598,546	99.1	-917,175
東京港	479,886	91.0	34.4	4,318,781	96.6	954,382	101.7	41.3	8,618,715	100.7	-474,496
成田空港	865,400	77.1	62.1	7,766,648	90.6	1,203,248	98.1	52.1	9,537,179	96.3	-337,847
羽田空港	29,556	78.6	2.1	248,752	93.2	97,656	100.5	4.2	838,809	118.7	-68,100
新潟港	8,089	83.8	0.6	79,170	88.2	37,532	76.0	1.6	390,912	100.7	-29,443
直江津港	4,189	125.6	0.3	33,621	94.3	8,878	59.5	0.4	137,161	101.7	-4,689
柏崎港	-	-	-	58	24.8	-	-	-	192	421.9	-
新潟空港	15	170.4	0.0	155	117.7	20	59.4	0.0	245	95.8	-5
酒田港	6,403	98.2	0.5	51,054	73.9	8,998	104.0	0.4	75,333	104.5	-2,595

（参 考）

全 国	6,368,496	94.8	100.0	57,394,804	95.2	6,491,476	98.5	100.0	58,806,256	97.6	-122,980
横浜税関	903,643	87.2	14.2	8,198,916	92.2	1,177,951	92.8	18.1	10,810,760	98.7	-274,308
神戸税関	849,135	100.5	13.3	7,798,267	95.5	636,979	90.2	9.8	6,257,425	93.1	212,156
大阪税関	961,693	143.3	15.1	7,812,557	95.0	915,444	136.2	14.1	8,322,981	98.4	46,249
名古屋税関	1,520,183	92.2	23.9	14,308,178	99.6	828,578	93.5	12.8	7,519,852	99.4	691,605

3. 輸 出 入 額 推 移 グ ラ フ（東京税関管内）



4. 輸 出 入 地 域 (国) 別 表 (東京税関管内)

令和元年9月分

(単位：百万円、%)

	輸 出 額	前 年 同月比	構成比	増 減 寄与度	輸 入 額	前 年 同月比	構成比	増 減 寄与度	差 引 額
総 額	1,393,539	81.7	100.0	-18.3	2,310,714	99.0	100.0	-1.0	-917,175
アジア	821,434	76.8	58.9	-14.6	1,322,699	98.0	57.2	-1.1	-501,265
中華人民共和国	252,902	82.4	18.1	-3.2	738,677	95.9	32.0	-1.3	-485,775
大韓民国	81,827	76.8	5.9	-1.4	72,958	98.8	3.2	-0.0	8,869
台湾	109,583	79.5	7.9	-1.7	132,829	104.1	5.7	0.2	-23,246
タイ	56,470	66.3	4.1	-1.7	76,222	99.7	3.3	-0.0	-19,752
香港	140,718	76.8	10.1	-2.5	19,568	69.3	0.8	-0.4	121,151
インドネシア	17,763	63.5	1.3	-0.6	28,239	106.3	1.2	0.1	-10,477
マレーシア	29,271	78.2	2.1	-0.5	55,900	94.7	2.4	-0.1	-26,629
シンガポール	65,890	67.8	4.7	-1.8	35,842	91.2	1.6	-0.1	30,048
フィリピン	21,970	72.6	1.6	-0.5	35,107	97.7	1.5	-0.0	-13,137
ベトナム	26,881	80.1	1.9	-0.4	83,325	116.9	3.6	0.5	-56,444
インド	14,385	82.8	1.0	-0.2	18,200	125.2	0.8	0.2	-3,816
(ASEAN)	219,216	70.1	15.7	-5.5	333,126	101.7	14.4	0.2	-113,910
(中華人民共和国(含香港・マカオ))	394,196	80.2	28.3	-5.7	758,338	95.0	32.8	-1.7	-364,142
大洋州	18,993	121.9	1.4	0.2	24,867	94.0	1.1	-0.1	-5,874
オーストラリア	16,592	118.3	1.2	0.2	18,933	95.0	0.8	-0.0	-2,341
ニュージーランド	2,184	165.3	0.2	0.1	5,287	116.2	0.2	0.0	-3,103
北米	291,542	83.6	20.9	-3.4	332,860	95.6	14.4	-0.6	-41,318
アメリカ合衆国	282,796	83.4	20.3	-3.3	298,914	92.7	12.9	-1.0	-16,118
カナダ	8,746	90.3	0.6	-0.1	33,194	133.0	1.4	0.4	-24,448
中南米	14,302	83.5	1.0	-0.2	60,103	101.4	2.6	0.0	-45,801
メキシコ	7,760	77.0	0.6	-0.1	23,522	94.9	1.0	-0.1	-15,762
ブラジル	3,842	92.3	0.3	-0.0	5,683	104.8	0.2	0.0	-1,842
チリ	432	72.9	0.0	-0.0	8,398	110.3	0.4	0.0	-7,967
ペルー	300	110.9	0.0	0.0	13,079	101.7	0.6	0.0	-12,779
西欧	215,056	98.1	15.4	-0.2	482,655	107.1	20.9	1.4	-267,598
ドイツ	54,959	79.2	3.9	-0.8	92,118	86.1	4.0	-0.6	-37,159
英国	36,672	81.2	2.6	-0.5	45,309	123.2	2.0	0.4	-8,637
オランダ	30,311	91.3	2.2	-0.2	13,999	51.1	0.6	-0.6	16,311
フランス	14,332	85.2	1.0	-0.1	74,851	99.0	3.2	-0.0	-60,519
イタリア	9,181	113.3	0.7	0.1	54,794	110.9	2.4	0.2	-45,613
ベルギー	8,210	88.2	0.6	-0.1	14,149	163.4	0.6	0.2	-5,939
スペイン	3,276	114.5	0.2	0.0	14,725	103.8	0.6	0.0	-11,449
スイス	41,110	337.7	3.0	1.7	50,067	100.2	2.2	0.0	-8,957
アイルランド	1,879	35.4	0.1	-0.2	73,960	214.0	3.2	1.7	-72,081
スウェーデン	1,454	78.9	0.1	-0.0	6,426	62.4	0.3	-0.2	-4,972
フィンランド	643	91.2	0.0	-0.0	2,376	112.2	0.1	0.0	-1,732
デンマーク	1,131	100.9	0.1	0.0	14,199	137.0	0.6	0.2	-13,067
ノルウェー	630	97.8	0.0	-0.0	4,645	71.3	0.2	-0.1	-4,015
オーストリア	3,491	112.1	0.3	0.0	8,822	98.6	0.4	-0.0	-5,331
トルコ	1,647	98.2	0.1	-0.0	2,601	88.8	0.1	-0.0	-954
ポルトガル	638	68.8	0.0	-0.0	1,101	104.4	0.0	0.0	-463
中東欧・ロシア等	15,791	98.6	1.1	-0.0	39,030	81.2	1.7	-0.4	-23,239
ロシア	4,073	101.5	0.3	0.0	15,580	65.3	0.7	-0.4	-11,508
チェコ	3,535	90.4	0.3	-0.0	4,471	116.9	0.2	0.0	-935
ハンガリー	2,762	111.9	0.2	0.0	3,963	93.0	0.2	-0.0	-1,201
ポーランド	3,061	100.2	0.2	0.0	4,452	138.8	0.2	0.1	-1,391
(EU)	182,826	84.6	13.1	-2.0	444,534	108.5	19.2	1.5	-261,708
中東	12,902	84.2	0.9	-0.1	17,060	80.2	0.7	-0.2	-4,159
サウジアラビア	1,409	82.4	0.1	-0.0	934	45.5	0.0	-0.0	474
アラブ首長国連邦	6,690	115.6	0.5	0.1	1,320	53.3	0.1	-0.0	5,369
イスラエル	2,216	37.4	0.2	-0.2	7,420	86.8	0.3	-0.0	-5,205
アフリカ	3,519	84.4	0.3	-0.0	31,441	98.8	1.4	-0.0	-27,922
南アフリカ共和国	1,034	53.0	0.1	-0.1	28,801	115.8	1.2	0.2	-27,767

5. 輸 出 品 別 表 (東京税関管内)

令和元年9月分

(単位：百万円、%)

商 品 名	単位	数 量	前 年 比	価 額	前 年 比	構成比	増 減 寄与度
総額				1,393,539	81.7	100.0	-18.3
食料品				14,927	98.6	1.1	-0.0
原料品				8,409	69.3	0.6	-0.2
金属鉱・くず	MT	41,829	63.4	2,552	62.6	0.2	-0.1
化学製品				173,482	91.8	12.4	-0.9
有機化合物				20,255	103.2	1.5	0.0
無機化合物	MT	7,661	92.9	14,386	143.3	1.0	0.3
染料・塗料等	MT	2,638	91.1	11,361	78.6	0.8	-0.2
医薬品	MT	418	75.3	18,904	79.9	1.4	-0.3
化粧品類	MT	11,020	108.2	25,470	108.6	1.8	0.1
プラスチック	MT	60,872	95.7	41,897	82.7	3.0	-0.5
原料別製品				100,052	85.1	7.2	-1.0
ゴム製品	MT	5,686	91.5	7,655	89.5	0.5	-0.1
紙類・同製品	MT	26,306	83.8	4,576	85.1	0.3	-0.0
非金属鉱物製品				18,416	69.3	1.3	-0.5
鉄鋼	MT	21,261	84.3	4,543	78.6	0.3	-0.1
非鉄金属	MT	6,736	94.1	34,256	109.5	2.5	0.2
(銅・同合金)	MT	2,589	82.8	8,918	82.8	0.6	-0.1
金属製品				25,925	79.7	1.9	-0.4
(手道具類・機械用工具)	MT	704	68.6	10,785	70.0	0.8	-0.3
機械類・輸送用機器				635,429	77.2	45.6	-11.0
原動機	MT	13,691	72.3	44,988	72.6	3.2	-1.0
(内燃機関)	MT	12,418	72.1	41,085	73.9	2.9	-0.8
農業用機械				9,719	91.9	0.7	-0.1
(トラクター)	NO	5,454	92.0	9,314	91.3	0.7	-0.1
事務用機器				43,702	76.7	3.1	-0.8
(電算機類(含周辺機器))	TNO	344	67.0	13,114	77.4	0.9	-0.2
(電算機類の部分品)	MT	4,929	94.5	29,596	77.9	2.1	-0.5
金属加工機械				4,540	60.9	0.3	-0.2
(工作機械)	NO	414	55.2	1,792	54.7	0.1	-0.1
加熱用・冷却用機器				5,720	90.0	0.4	-0.0
ポンプ・遠心分離機				20,527	72.7	1.5	-0.5
ベアリング・同部分品	MT	3,955	103.0	7,653	91.7	0.5	-0.0
半導体等製造装置	MT	3,241	90.3	98,065	98.4	7.0	-0.1
重電機器				17,326	83.7	1.2	-0.2
電気回路等の機器				51,231	79.3	3.7	-0.8
映像機器	TNO	396	130.8	9,495	67.8	0.7	-0.3
(映像記録・再生機器)	NO	310,431	140.4	7,817	65.2	0.6	-0.2
音響・映像機器の部分品	KG	396,551	79.5	8,702	72.8	0.6	-0.2
通信機				13,555	50.2	1.0	-0.8
電池				6,855	51.4	0.5	-0.4
半導体等電子部品				68,127	56.2	4.9	-3.1
(I C)	TNO	2,619,612	85.2	36,136	48.5	2.6	-2.3
(個別半導体)	TNO	1,961,156	31.1	19,723	60.6	1.4	-0.8
自動車用等の電気機器				4,551	83.7	0.3	-0.1
電気計測機器				46,515	95.0	3.3	-0.1
コンデンサー	TH	7,103,376	72.2	12,245	80.6	0.9	-0.2
自動車	NO	3,144	95.6	4,738	69.4	0.3	-0.1
自動車の部分品	MT	24,651	82.0	35,318	81.1	2.5	-0.5
航空機類				5,119	98.2	0.4	-0.0
その他				461,241	84.0	33.1	-5.2
科学光学機器				68,165	71.7	4.9	-1.6
(写真機用レンズ)	MT	160	73.9	9,316	74.1	0.7	-0.2
(計測機器類)				19,365	80.3	1.4	-0.3
時計・部分品				8,269	93.5	0.6	-0.0
写真用・映画用材料				21,131	85.3	1.5	-0.2
記録媒体(含記録済)	TNO	8,079	78.7	9,438	82.1	0.7	-0.1
プラスチック製品	MT	2,398	93.2	8,284	91.8	0.6	-0.0
事務用品				4,745	99.6	0.3	-0.0
再輸出品				241,400	86.5	17.3	-2.2

6. 輸 入 品 別 表 (東京税関管内)

令和元年9月分

(単位: 百万円、%)

商 品 名	単位	数 量	前 年 月 比	価 額	前 年 月 比	構成比	増 減 寄 与 度
総額				2,310,714	99.0	100.0	-1.0
食料品				181,981	101.2	7.9	0.1
肉類・同調製品	MT	84,670	107.3	43,593	106.2	1.9	0.1
魚介類・同調製品	MT	48,311	96.6	45,938	88.7	2.0	-0.3
(さけ・ます)	MT	8,672	118.0	8,584	107.3	0.4	0.0
(えび)	MT	8,445	97.9	9,906	96.5	0.4	-0.0
果実	MT	59,793	109.4	12,876	97.9	0.6	-0.0
野菜	MT	65,481	100.8	12,295	95.0	0.5	-0.0
アルコール飲料	KL	20,445	112.8	12,055	106.3	0.5	0.0
たばこ				29,821	131.6	1.3	0.3
原料品				32,986	105.1	1.4	0.1
木材				5,477	86.1	0.2	-0.0
鉱物性燃料				23,366	62.8	1.0	-0.6
化学製品				304,390	102.1	13.2	0.3
有機化合物				42,418	99.0	1.8	-0.0
無機化合物	MT	32,335	119.9	10,818	70.5	0.5	-0.2
医薬品	MT	3,330	113.3	174,560	108.4	7.6	0.6
化粧品類	MT	22,851	103.0	21,909	112.7	0.9	0.1
プラスチック	MT	83,531	102.8	23,612	83.5	1.0	-0.2
原料別製品				165,020	95.5	7.1	-0.3
木製品等(除家具)				10,232	92.0	0.4	-0.0
紙類・同製品	MT	53,561	132.1	10,267	114.7	0.4	0.1
織物用糸・繊維製品				21,401	104.0	0.9	0.0
非金属鉱物製品				22,589	77.8	1.0	-0.3
(ダイヤモンド)	GR	24,098	88.2	5,904	73.7	0.3	-0.1
非鉄金属	MT	8,808	82.4	54,760	99.2	2.4	-0.0
(白金族の金属)	KG	8,714	72.3	40,719	105.3	1.8	0.1
(銀)	KG	106,823	104.5	5,118	101.4	0.2	0.0
金属製品				31,272	97.8	1.4	-0.0
機械類・輸送用機器				1,047,022	97.0	45.3	-1.4
原動機	MT	5,241	90.2	61,644	102.6	2.7	0.1
事務用機器				185,170	117.3	8.0	1.2
(電算機類(含周辺機器))	TNO	6,412	125.5	148,118	116.7	6.4	0.9
(電算機類の部分品)	MT	5,943	133.2	33,452	124.4	1.4	0.3
加熱用・冷却用機器				11,615	98.3	0.5	-0.0
ポンプ・遠心分離機				17,133	91.4	0.7	-0.1
半導体等製造装置	MT	581	68.6	22,662	45.3	1.0	-1.2
重電機器				20,963	94.6	0.9	-0.1
電気回路等の機器	MT	2,381	93.7	20,554	90.9	0.9	-0.1
音響・映像機器(含部品)				55,608	100.1	2.4	0.0
(映像記録・再生機器)	NO	1,088,445	100.5	14,519	101.7	0.6	0.0
通信機				227,802	88.2	9.9	-1.3
(電話機)	TNO	2,348	113.0	151,378	79.2	6.6	-1.7
家庭用電気機器				21,180	100.9	0.9	0.0
半導体等電子部品				163,967	99.1	7.1	-0.1
(I C)	TNO	1,053,045	92.1	144,438	101.7	6.3	0.1
電気計測機器				39,289	94.3	1.7	-0.1
自動車の部分品	MT	15,266	90.5	16,770	84.1	0.7	-0.1
航空機類	MT	242	120.4	26,695	106.9	1.2	0.1
その他				555,950	103.7	24.1	0.9
家具	MT	35,445	106.3	19,204	103.9	0.8	0.0
バッグ類	MT	7,282	118.3	34,993	118.7	1.5	0.2
衣類・同附属品				140,757	95.8	6.1	-0.3
はき物	MT	12,274	102.6	30,015	102.7	1.3	0.0
科学光学機器				116,169	105.1	5.0	0.2
時計・部分品				27,835	115.7	1.2	0.2
記録媒体(含記録済)				11,922	115.5	0.5	0.1
プラスチック製品	MT	42,123	108.7	24,790	100.0	1.1	-0.0
がん具類	MT	8,395	105.7	21,173	120.1	0.9	0.2
再輸入品				58,462	93.0	2.5	-0.2
金	KG	244	132.6	1,087	155.4	0.0	0.0

(製品輸入比率 89.7%)

7-1. 輸 出 地 域（ 国 ） 別 品 別 表（ 東京税関管内 ）

令和元年9月分

(単位：百万円、%)

商 品 名	アメリカ合衆国			E U			中華人民共和国 (含香港・マカオ)		
	価 額	前 年 同月比	増 減 寄与度	価 額	前 年 同月比	増 減 寄与度	価 額	前 年 同月比	増 減 寄与度
総額	282,796	83.4	-16.6	182,826	84.6	-15.4	394,196	80.2	-19.8
食料品	1,918	92.3	-0.0	1,152	151.6	0.2	5,927	101.2	0.0
原料品	413	64.8	-0.1	788	52.3	-0.3	2,245	48.4	-0.5
金属鉱・くず	91	70.9	-0.0	1	0.3	-0.2	359	30.3	-0.2
化学製品	33,096	99.1	-0.1	26,443	102.1	0.3	49,785	94.2	-0.6
有機化合物	1,692	68.9	-0.2	12,966	121.1	1.0	1,082	126.1	0.0
無機化合物	6,849	234.1	1.2	682	100.9	0.0	474	53.6	-0.1
染料・塗料等	1,076	70.3	-0.1	1,034	71.8	-0.2	4,528	108.2	0.1
医薬品	9,985	98.9	-0.0	1,466	54.0	-0.6	2,368	49.4	-0.5
化粧品類	1,014	65.6	-0.2	986	135.4	0.1	17,708	117.9	0.5
プラスチック	5,554	83.3	-0.3	4,531	102.5	0.1	14,812	79.6	-0.8
原料別製品	15,720	83.7	-0.9	10,052	75.8	-1.5	29,293	88.7	-0.8
ゴム製品	2,393	80.2	-0.2	1,265	123.7	0.1	1,477	84.2	-0.1
紙類・同製品	403	51.4	-0.1	548	97.8	-0.0	913	75.2	-0.1
非金属鉱物製品	3,062	77.5	-0.3	2,418	79.2	-0.3	4,796	46.8	-1.1
鉄鋼	541	72.4	-0.1	495	78.2	-0.1	854	83.3	-0.0
非鉄金属	2,852	120.2	0.1	1,474	50.4	-0.7	14,027	162.6	1.1
(銅・同合金)	1,231	98.4	-0.0	170	65.6	-0.0	3,308	111.8	0.1
金属製品	5,815	84.6	-0.3	3,276	79.4	-0.4	5,952	75.9	-0.4
(手道具類・機械用工具)	2,244	74.0	-0.2	1,984	76.0	-0.3	2,539	67.0	-0.3
機械類・輸送用機器	160,840	83.5	-9.4	80,716	83.2	-7.5	163,299	77.2	-9.8
原動機	23,276	67.0	-3.4	6,969	78.8	-0.9	6,190	94.0	-0.1
(内燃機関)	22,536	69.8	-2.9	6,274	80.7	-0.7	5,320	96.9	-0.0
農業用機械	5,895	94.2	-0.1	1,305	96.7	-0.0	96	37.8倍	0.0
(トラクター)	5,859	94.6	-0.1	1,258	96.4	-0.0	-	-	-
事務用機器	13,288	91.1	-0.4	10,351	76.4	-1.5	7,376	63.4	-0.9
(電算機類(含周辺機器))	5,622	84.3	-0.3	3,824	67.8	-0.8	1,110	70.1	-0.1
(電算機類の部分品)	7,476	98.4	-0.0	6,344	84.0	-0.6	6,036	63.5	-0.7
金属加工機械	870	67.9	-0.1	646	64.4	-0.2	1,038	51.4	-0.2
(工作機械)	389	73.3	-0.0	299	57.7	-0.1	511	42.8	-0.1
加熱用・冷却用機器	1,508	73.9	-0.2	1,049	81.8	-0.1	1,415	135.2	0.1
ポンプ・遠心分離機	5,302	74.8	-0.5	4,583	77.9	-0.6	3,528	59.7	-0.5
ベアリング・同部分品	1,366	65.4	-0.2	1,647	93.6	-0.1	1,700	107.7	0.0
半導体等製造装置	26,244	166.5	3.1	2,426	45.3	-1.4	31,193	91.1	-0.6
重電機器	3,702	78.0	-0.3	3,658	128.5	0.4	5,166	92.9	-0.1
電気回路等の機器	5,131	82.3	-0.3	4,091	81.1	-0.4	21,044	81.8	-1.0
映像機器	4,300	67.7	-0.6	1,927	81.2	-0.2	1,425	53.7	-0.2
(映像記録・再生機器)	3,789	67.9	-0.5	1,180	69.5	-0.2	1,302	51.4	-0.2
音響・映像機器の部分品	1,878	107.5	0.0	896	155.5	0.1	3,177	69.6	-0.3
通信機	2,890	48.9	-0.9	1,635	88.3	-0.1	3,335	30.9	-1.5
電池	1,180	38.9	-0.5	1,187	51.3	-0.5	1,361	39.0	-0.4
半導体等電子部品	5,155	70.1	-0.6	4,705	75.1	-0.7	25,930	65.9	-2.7
(I C)	2,766	76.7	-0.2	1,992	64.9	-0.5	14,077	56.6	-2.2
(個別半導体)	1,536	56.5	-0.3	2,306	79.3	-0.3	9,183	80.2	-0.5
自動車用等の電気機器	2,365	104.1	0.0	586	82.2	-0.1	315	55.1	-0.1
電気計測機器	8,458	86.1	-0.4	6,373	98.3	-0.1	12,062	112.8	0.3
コンデンサー	1,905	82.5	-0.1	2,006	94.8	-0.1	5,242	73.0	-0.4
自動車	64	122.7	0.0	274	202.0	0.1	-	全減	-0.0
自動車の部分品	18,425	79.9	-1.4	2,018	93.5	-0.1	3,043	98.3	-0.0
航空機類	3,205	104.7	0.0	759	126.1	0.1	134	50.9	-0.0
その他	70,810	77.3	-6.1	63,675	81.9	-6.5	143,647	78.2	-8.1
科学光学機器	16,554	90.5	-0.5	12,337	80.3	-1.4	19,019	55.5	-3.1
(写真機用レンズ)	2,776	92.5	-0.1	2,348	87.8	-0.2	2,283	60.9	-0.3
(計測機器類)	4,433	96.8	-0.0	2,148	73.2	-0.4	3,538	69.4	-0.3
時計・部分品	325	177.9	0.0	258	88.2	-0.0	6,298	89.8	-0.1
写真用・映画用材料	4,564	66.4	-0.7	2,482	106.1	0.1	3,744	99.4	-0.0
記録媒体(含記録済)	2,361	163.3	0.3	749	113.5	0.0	1,597	65.8	-0.2
プラスチック製品	1,808	91.1	-0.1	1,325	102.4	0.0	1,976	110.4	0.0
事務用品	1,051	123.9	0.1	1,101	135.9	0.1	925	95.5	-0.0
再輸出品	37,648	82.3	-2.4	31,240	68.8	-6.6	76,090	88.8	-2.0

7-2. 輸 出 地 域（国）別 品 別 表（東京税関管内）

令和元年9月分

（単位：百万円、％）

商 品 名	大 韓 民 国			台 湾			A S E A N		
	価 額	前 年 同月比	増 減 寄与度	価 額	前 年 同月比	増 減 寄与度	価 額	前 年 同月比	増 減 寄与度
総額	81,827	76.8	-23.2	109,583	79.5	-20.5	219,216	70.1	-29.9
食料品	285	43.0	-0.4	1,868	88.9	-0.2	2,418	95.7	-0.0
原料品	1,491	94.5	-0.1	496	133.0	0.1	2,217	80.9	-0.2
金属鉱・くず	1,081	108.0	0.1	274	278.7	0.1	646	50.4	-0.2
化学製品	17,600	72.9	-6.1	15,397	85.4	-1.9	20,707	85.1	-1.2
有機化合物	2,136	83.7	-0.4	628	101.4	0.0	626	93.2	-0.0
無機化合物	944	100.5	0.0	731	94.1	-0.0	3,692	105.7	0.1
染料・塗料等	1,251	46.2	-1.4	1,318	97.2	-0.0	1,788	69.8	-0.2
医薬品	679	41.4	-0.9	747	70.6	-0.2	806	65.5	-0.1
化粧品類	2,306	96.1	-0.1	954	86.0	-0.1	1,842	99.0	-0.0
プラスチック	4,209	90.9	-0.4	3,377	75.9	-0.8	6,761	78.1	-0.6
原料別製品	8,416	90.7	-0.8	9,646	85.7	-1.2	18,859	73.4	-2.2
ゴム製品	208	99.4	-0.0	146	76.7	-0.0	1,355	83.3	-0.1
紙類・同製品	128	97.6	-0.0	736	127.0	0.1	1,293	89.0	-0.1
非金属鉱物製品	2,283	115.7	0.3	2,896	91.5	-0.2	2,232	73.2	-0.3
鉄鋼	286	80.7	-0.1	674	184.7	0.2	1,238	60.3	-0.3
非鉄金属	2,713	85.1	-0.4	3,994	77.1	-0.9	6,034	70.1	-0.8
（銅・同合金）	1,172	63.9	-0.6	1,431	60.8	-0.7	1,486	74.4	-0.2
金属製品	2,497	83.8	-0.5	906	72.2	-0.3	5,376	76.2	-0.5
（手道具類・機械用工具）	658	62.9	-0.4	399	60.3	-0.2	2,121	69.7	-0.3
機械類・輸送用機器	29,883	74.8	-9.4	58,605	77.3	-12.5	105,468	65.5	-17.7
原動機	665	61.9	-0.4	214	93.4	-0.0	4,159	55.8	-1.1
（内燃機関）	364	75.9	-0.1	153	111.0	0.0	3,544	52.0	-1.0
農業用機械	78	110.0	0.0	26	19.4	-0.1	1,079	98.2	-0.0
（トラクター）	18	99.3	-0.0	-	全減	-0.0	1,054	98.9	-0.0
事務用機器	1,069	87.2	-0.1	378	55.6	-0.2	8,610	69.8	-1.2
（電算機類（含周辺機器））	463	93.8	-0.0	185	49.0	-0.1	1,061	77.2	-0.1
（電算機類の部分品）	581	83.0	-0.1	170	69.0	-0.1	7,386	70.4	-1.0
金属加工機械	239	74.0	-0.1	226	75.5	-0.1	1,018	65.0	-0.2
（工作機械）	65	32.3	-0.1	153	92.0	-0.0	240	105.6	0.0
加熱用・冷却用機器	178	59.9	-0.1	411	104.9	0.0	848	102.7	0.0
ポンプ・遠心分離機	1,415	71.8	-0.5	1,202	80.0	-0.2	2,840	76.6	-0.3
ベアリング・同部分品	868	178.4	0.4	203	83.5	-0.0	1,277	83.4	-0.1
半導体等製造装置	3,212	47.6	-3.3	30,112	109.8	1.9	3,741	52.1	-1.1
重電機器	1,019	70.0	-0.4	1,488	67.1	-0.5	1,815	62.4	-0.3
電気回路等の機器	4,046	76.5	-1.2	2,243	52.2	-1.5	12,708	81.1	-0.9
映像機器	308	67.4	-0.1	75	35.6	-0.1	496	64.8	-0.1
（映像記録・再生機器）	289	69.3	-0.1	67	82.4	-0.0	294	56.7	-0.1
音響・映像機器の部分品	595	95.0	-0.0	164	62.1	-0.1	1,466	45.2	-0.6
通信機	310	54.0	-0.2	1,378	472.0	0.8	2,600	41.3	-1.2
電池	31	38.3	-0.0	64	65.8	-0.0	2,802	69.9	-0.4
半導体等電子部品	3,877	75.4	-1.2	6,691	30.9	-10.9	20,455	51.6	-6.1
（I C）	2,287	75.4	-0.7	3,392	18.9	-10.6	10,959	51.7	-3.3
（個別半導体）	1,272	73.3	-0.4	987	92.0	-0.1	4,151	34.2	-2.6
自動車用等の電気機器	14	186.2	0.0	35	73.0	-0.0	1,024	72.7	-0.1
電気計測機器	4,303	88.7	-0.5	6,713	105.8	0.3	6,475	79.0	-0.6
コンデンサー	1,109	149.9	0.3	497	52.6	-0.3	1,341	76.4	-0.1
自動車	23	50.1	-0.0	1,111	54.0	-0.7	2,372	112.6	0.1
自動車の部分品	180	82.8	-0.0	157	75.1	-0.0	8,552	70.2	-1.2
航空機類	33	51.2	-0.0	30	198.2	0.0	290	46.8	-0.1
その他	24,153	78.1	-6.4	23,570	78.2	-4.8	69,545	72.1	-8.6
科学光学機器	2,832	39.8	-4.0	5,325	136.6	1.0	7,125	78.1	-0.6
（写真機用レンズ）	149	38.9	-0.2	72	72.3	-0.0	468	45.4	-0.2
（計測機器類）	1,185	26.8	-3.0	3,982	177.8	1.3	2,578	91.2	-0.1
時計・部分品	51	34.0	-0.1	115	104.7	0.0	811	109.1	0.0
写真用・映画用材料	3,440	78.7	-0.9	5,425	101.1	0.0	1,160	80.3	-0.1
記録媒体（含記録済）	656	62.5	-0.4	253	38.4	-0.3	2,997	71.8	-0.4
プラスチック製品	454	75.8	-0.1	460	54.8	-0.3	1,715	82.8	-0.1
事務用品	354	59.7	-0.2	200	84.6	-0.0	318	72.3	-0.0
再輸出品	12,320	88.0	-1.6	8,949	56.4	-5.0	43,591	78.4	-3.8

8-1. 輸 入 地 域（ 国 ） 別 品 別 表（ 東京税関管内 ）

令和元年9月分

（単位：百万円、％）

商 品 名	アメリカ合衆国			E U			中華人民共和国 （含香港・マカオ）		
	価 額	前 年 同月比	増 減 寄与度	価 額	前 年 同月比	増 減 寄与度	価 額	前 年 同月比	増 減 寄与度
総額	298,914	92.7	-7.3	444,534	108.5	8.5	758,338	95.0	-5.0
食料品	26,697	82.7	-1.7	40,210	126.3	2.0	16,998	82.3	-0.5
肉類・同調製品	10,206	84.3	-0.6	9,138	126.8	0.5	1,055	74.2	-0.0
魚介類・同調製品	3,824	51.7	-1.1	955	92.2	-0.0	6,599	81.8	-0.2
（さけ・ます）	234	18.2	-0.3	78	60.7	-0.0	-	-	-
（えび）	27	92.7	-0.0	72	280.1	0.0	360	60.7	-0.0
果実	2,557	88.4	-0.1	432	117.1	0.0	1,752	90.1	-0.0
野菜	2,167	111.4	0.1	1,558	82.6	-0.1	4,961	81.3	-0.1
アルコール飲料	1,529	109.4	0.0	8,586	108.4	0.2	60	106.6	0.0
たばこ	269	189.2	0.0	12,799	199.2	1.6	51	62.7	-0.0
原料品	8,401	120.6	0.4	4,593	118.4	0.2	3,269	112.9	0.0
木材	455	95.0	-0.0	1,326	99.1	-0.0	243	73.9	-0.0
鉱物性燃料	3,251	177.5	0.4	343	99.1	-0.0	1,298	441.7	0.1
化学製品	45,865	85.1	-2.5	155,741	110.9	3.7	20,085	86.0	-0.4
有機化合物	2,877	81.0	-0.2	25,633	108.6	0.5	5,308	91.2	-0.1
無機化合物	3,580	63.2	-0.6	1,270	65.6	-0.2	3,646	90.3	-0.0
医薬品	22,709	86.8	-1.1	106,756	113.5	3.1	1,563	74.8	-0.1
化粧品類	3,108	103.2	0.0	9,174	119.7	0.4	2,863	98.1	-0.0
プラスチック	4,641	79.5	-0.4	3,620	81.8	-0.2	2,850	75.5	-0.1
原料別製品	10,657	84.0	-0.6	18,768	92.3	-0.4	46,194	95.0	-0.3
木製品等（除家具）	54	52.1	-0.0	1,374	113.0	0.0	3,097	101.9	0.0
紙類・同製品	976	88.8	-0.0	1,496	147.3	0.1	5,233	118.4	0.1
織物用糸・繊維製品	953	90.5	-0.0	1,967	130.4	0.1	12,033	101.7	0.0
非金属鉱物製品	2,004	77.2	-0.2	3,532	83.2	-0.2	5,891	76.4	-0.2
（ダイヤモンド）	12	8.5	-0.0	997	50.1	-0.2	527	35.1	-0.1
非鉄金属	2,788	74.8	-0.3	3,358	77.0	-0.2	2,151	71.0	-0.1
（白金族の金属）	493	42.7	-0.2	2,041	69.4	-0.2	-	全減	-0.0
（銀）	337	103.5	0.0	92	77.2	-0.0	41	266.1	0.0
金属製品	2,851	106.6	0.1	3,743	87.8	-0.1	13,800	96.5	-0.1
機械類・輸送用機器	150,042	90.9	-4.7	130,449	101.5	0.5	467,210	96.6	-2.1
原動機	32,637	82.9	-2.1	22,461	161.5	2.1	1,985	146.6	0.1
事務用機器	7,161	89.1	-0.3	7,738	131.5	0.5	137,725	120.2	2.9
（電算機類（含周辺機器））	6,366	86.7	-0.3	3,443	75.8	-0.3	114,451	121.5	2.5
（電算機類の部分品）	753	114.3	0.0	4,216	398.0	0.8	21,071	116.9	0.4
加熱用・冷却用機器	2,021	104.5	0.0	2,235	111.0	0.1	4,681	92.1	-0.1
ポンプ・遠心分離機	4,684	97.5	-0.0	5,021	95.6	-0.1	4,347	97.1	-0.0
半導体等製造装置	11,821	63.3	-2.1	4,308	27.3	-2.8	871	55.8	-0.1
重電機器	1,343	84.2	-0.1	2,865	141.1	0.2	9,986	90.4	-0.1
電気回路等の機器	2,129	114.7	0.1	3,253	81.4	-0.2	9,056	87.9	-0.2
音響・映像機器（含部品）	5,782	97.6	-0.0	2,454	102.7	0.0	29,473	106.1	0.2
（映像記録・再生機器）	500	93.8	-0.0	1,004	130.3	0.1	6,961	81.6	-0.2
通信機	5,938	118.1	0.3	3,893	70.0	-0.4	178,277	83.6	-4.4
（電話機）	14	127.5	0.0	27	14.5倍	0.0	135,861	75.6	-5.5
家庭用電気機器	197	84.6	-0.0	709	31.5	-0.4	12,194	97.8	-0.0
半導体等電子部品	25,845	120.3	1.4	9,410	109.8	0.2	18,756	78.7	-0.6
（I C）	24,857	120.0	1.3	7,396	98.2	-0.0	10,566	79.2	-0.3
電気計測機器	12,962	91.2	-0.4	11,723	98.9	-0.0	5,327	96.3	-0.0
自動車の部分品	1,081	31.8	-0.7	4,461	96.6	-0.0	6,146	101.5	0.0
航空機類	6,435	56.8	-1.5	17,919	136.3	1.2	70	346.8	0.0
その他	54,001	108.9	1.4	94,430	111.9	2.5	203,285	93.0	-1.9
家具	1,112	153.4	0.1	3,445	116.5	0.1	9,937	100.1	0.0
バッグ類	163	105.8	0.0	16,150	132.3	1.0	10,856	108.1	0.1
衣類・同附属品	919	97.2	-0.0	10,688	106.9	0.2	75,562	89.8	-1.1
はき物	117	69.9	-0.0	3,705	109.9	0.1	11,592	90.3	-0.2
科学光学機器	32,464	112.4	1.1	27,352	100.6	0.0	17,027	98.1	-0.0
時計・部分品	32	34.8	-0.0	1,028	107.7	0.0	6,011	98.3	-0.0
記録媒体（含記録済）	913	163.3	0.1	1,667	140.7	0.1	2,594	82.9	-0.1
プラスチック製品	2,306	113.3	0.1	1,760	114.9	0.1	11,233	89.2	-0.2
がん具類	226	115.1	0.0	386	100.2	0.0	17,325	119.4	0.4
再輸入品	6,865	99.8	-0.0	2,681	90.3	-0.1	22,393	73.7	-1.0
金	34	65.1	-0.0	2	43.9	-0.0	2	7.9	-0.0

8-2. 輸入地域（国）別品別表（東京税関管内）

令和元年9月分

（単位：百万円、％）

商 品 名	大 韓 民 国			台 湾			A S E A N		
	価 額	前 年 同 月 比	増 減 寄 与 度	価 額	前 年 同 月 比	増 減 寄 与 度	価 額	前 年 同 月 比	増 減 寄 与 度
総額	72,958	98.8	-1.2	132,829	104.1	4.1	333,126	101.7	1.7
食料品	11,730	102.0	0.3	2,009	160.7	0.6	24,179	110.8	0.7
肉類・同調製品	11	72.5	-0.0	25	142.3	0.0	3,375	116.2	0.1
魚介類・同調製品	274	83.8	-0.1	571	99.4	-0.0	10,509	104.3	0.1
（さけ・ます）	-	-	-	-	-	-	-	全減	-0.0
（えび）	-	-	-	41	447.5	0.0	4,823	97.9	-0.0
果実	178	265.4	0.2	26	190.3	0.0	3,494	109.3	0.1
野菜	280	95.0	-0.0	730	226.5	0.3	1,144	111.0	0.0
アルコール飲料	529	107.1	0.0	5	374.9	0.0	65	60.4	-0.0
たばこ	9,167	106.8	0.8	322	266.0	0.2	1,489	950.7	0.4
原料品	376	98.6	-0.0	2,300	129.7	0.4	6,278	104.4	0.1
木材	8	413.4	0.0	5	28.5	-0.0	394	91.2	-0.0
鉱物性燃料	172	86.2	-0.0	17	71.0	-0.0	3,606	48.4	-1.2
化学製品	10,322	96.5	-0.5	6,782	89.2	-0.6	14,029	91.3	-0.4
有機化合物	1,003	67.2	-0.7	483	69.7	-0.2	1,186	72.8	-0.1
無機化合物	501	28.0	-1.7	549	143.1	0.1	440	245.9	0.1
医薬品	2,189	128.7	0.7	431	72.0	-0.1	1,049	63.1	-0.2
化粧品類	2,539	177.3	1.5	132	68.1	-0.0	2,950	87.5	-0.1
プラスチック	2,501	75.9	-1.1	3,799	94.1	-0.2	5,392	97.5	-0.0
原料別製品	10,599	105.5	0.7	5,739	91.0	-0.4	23,949	102.2	0.2
木製品等（除家具）	27	65.0	-0.0	22	45.0	-0.0	3,646	116.0	0.2
紙類・同製品	497	103.5	0.0	105	92.7	-0.0	1,768	104.7	0.0
織物用糸・繊維製品	526	85.8	-0.1	883	90.7	-0.1	3,986	108.6	0.1
非金属鉱物製品	563	128.4	0.2	358	68.6	-0.1	4,053	81.7	-0.3
（ダイヤモンド）	-	-	-	-	-	-	301	87.6	-0.0
非鉄金属	5,654	111.6	0.8	1,568	85.1	-0.2	1,441	95.0	-0.0
（白金族の金属）	99	60.7	-0.1	912	97.6	-0.0	49	59.8	-0.0
（銀）	4,560	137.0	1.7	7	798.0	0.0	81	109.9	0.0
金属製品	1,630	95.8	-0.1	2,087	99.0	-0.0	6,135	110.1	0.2
機械類・輸送用機器	28,905	89.1	-4.8	100,164	108.1	5.9	136,729	94.2	-2.6
原動機	580	101.9	0.0	123	69.9	-0.0	1,492	94.2	-0.0
事務用機器	2,206	77.5	-0.9	5,912	112.5	0.5	21,740	112.8	0.8
（電算機類（含周辺機器））	867	94.6	-0.1	4,215	128.7	0.7	16,347	109.0	0.4
（電算機類の部分品）	1,182	62.9	-0.9	1,498	84.7	-0.2	4,497	146.2	0.4
加熱用・冷却用機器	343	102.5	0.0	252	166.3	0.1	1,869	87.2	-0.1
ポンプ・遠心分離機	572	75.0	-0.3	489	82.8	-0.1	1,335	65.7	-0.2
半導体等製造装置	1,351	42.2	-2.5	1,009	249.6	0.5	3,178	30.9	-2.2
重電機器	254	82.4	-0.1	576	100.1	0.0	5,373	91.6	-0.2
電気回路等の機器	507	84.6	-0.1	873	93.4	-0.0	3,571	93.3	-0.1
音響・映像機器（含部品）	1,831	77.5	-0.7	2,803	159.0	0.8	11,421	97.6	-0.1
（映像記録・再生機器）	755	140.4	0.3	962	229.3	0.4	4,013	127.0	0.3
通信機	3,058	111.5	0.4	4,226	143.5	1.0	28,330	117.7	1.3
（電話機）	79	11.7倍	0.1	5	101.8	0.0	15,391	135.1	1.2
家庭用電気機器	305	179.0	0.2	128	299.4	0.1	7,591	132.4	0.6
半導体等電子部品	10,391	99.7	-0.0	77,571	105.9	3.4	19,835	75.1	-2.0
（I C）	9,759	100.7	0.1	76,071	106.0	3.4	14,021	76.4	-1.3
電気計測機器	503	102.9	0.0	406	61.4	-0.2	5,758	90.0	-0.2
自動車の部分品	941	96.1	-0.1	693	144.8	0.2	2,776	85.1	-0.1
航空機類	9	129.4	0.0	48	94.0	-0.0	246	105.3	0.0
その他	10,854	126.7	3.1	15,817	88.3	-1.6	124,357	114.6	4.8
家具	147	140.5	0.1	745	103.0	0.0	3,554	98.7	-0.0
バッグ類	96	119.4	0.0	184	105.5	0.0	6,160	105.6	0.1
衣類・同附属品	274	54.7	-0.3	180	89.8	-0.0	43,083	105.8	0.7
はき物	23	63.5	-0.0	41	78.1	-0.0	13,747	113.9	0.5
科学光学機器	1,637	111.7	0.2	2,882	76.4	-0.7	18,473	113.2	0.7
時計・部分品	24	95.8	-0.0	33	119.6	0.0	1,642	112.3	0.1
記録媒体（含記録済）	2,915	328.7	2.7	2,588	75.0	-0.7	796	83.4	-0.0
プラスチック製品	1,570	120.9	0.4	1,055	115.9	0.1	6,280	105.8	0.1
がん具類	81	62.9	-0.1	278	149.7	0.1	2,776	132.3	0.2
再輸入品	1,924	79.2	-0.7	5,967	88.8	-0.6	17,358	141.0	1.5
金	890	644.0	1.0	77	74.3	-0.0	46	135.5	0.0