

平成30年12月分 羽田空港貿易概況(速報)

目 次

1. 輸出入額の推移表	P1
2. 港別輸出入額	P1
3. 輸出入額推移グラフ	P1
4. 輸出入地域（国）別表	P2
5. 輸出品別表	P3
6. 輸入品別表	P4
7－1. 輸出地域（国）別品別表	P5
7－2. 輸出地域（国）別品別表	P6
8－1. 輸入地域（国）別品別表	P7
8－2. 輸入地域（国）別品別表	P8
9. 積卸貨物トン量の推移	P9

- (注) 1. 輸出はFOB価格、輸入はCIF価格による。なお、(P)は速報値である。
2. 輸出は、当該輸出貨物を積載する船舶又は航空機の出港の日、輸入は、当該輸入貨物の輸入許可の日（蔵入貨物、移入貨物、総合保税地域入貨物及び輸入許可前引取貨物は、それぞれ当該貨物の蔵入、移入、総合保税地域入、輸入許可前引取の承認の日）をもって計上。
3. 本発表における羽田空港の貿易額は、羽田税関支署が管轄する区域に蔵置された貨物の通関額によるものである。
4. 対EUの貿易額は28カ国の実績。
5. 対ASEANの貿易額は10カ国の実績。

1. 本資料を引用する場合、東京税関の資料による旨を注記して下さい。
2. 本資料に関するお問い合わせは東京税関調査部調査統計課まで。
3. 東京税関ホームページ <http://www.customs.go.jp/tokyo/>

東京税関調査部調査統計課
TEL:03-3599-6385

1. 輸出入額の推移表（羽田空港）

(単位：百万円、%)

		輸 出 額		輸 入 額		差 引 額	
			前年同期比		前年同期比		
平成26年		209,897	104.7	586,198	123.5	-376,301	
27年		404,662	192.8	596,987	101.8	-192,326	
28年		333,147	82.3	694,175	116.3	-361,028	
29年		458,844	137.7	853,071	122.9	-394,227	
平成29年	12月	25,056	62.1	85,635	106.9	-60,578	
平成30年	1月	23,645	74.9	67,316	135.2	-43,671	
	2月	33,625	87.0	58,771	108.0	-25,146	
	3月	32,726	79.6	86,132	128.5	-53,406	
	4月	31,535	67.7	58,687	83.0	-27,152	
	5月	28,283	53.9	69,718	123.7	-41,435	
	6月	28,694	65.3	74,948	93.4	-46,254	
	7月	23,803	61.4	98,676	133.5	-74,873	
	8月	26,929	70.8	95,099	143.1	-68,170	
	9月	37,600	82.6	97,080	120.9	-59,480	
	10月	37,192	125.3	103,419	109.1	-66,227	
	11月	30,706	111.6	(P) 79,892	108.8	(P)	-49,186
	12月 (P)	28,211	112.6	(P) 92,414	107.9	(P)	-64,203

2. 港別輸出入額

(単位：百万円、%)

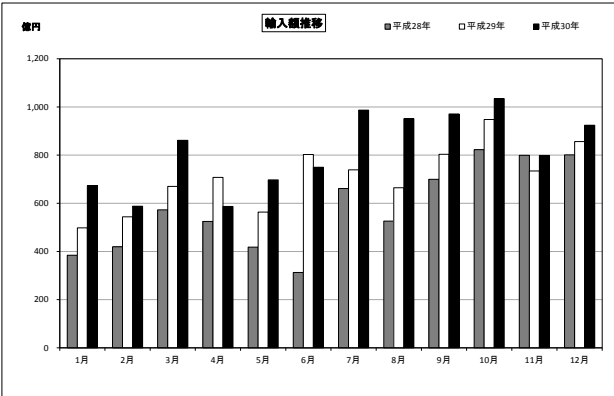
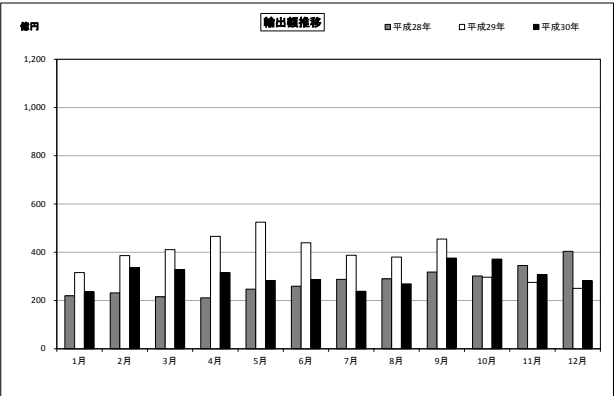
港 名	輸 出					輸 入					差 引 額
	平成30年12月 (P)			累 計		平成30年12月 (P)			累 計		
	価 額	前 年 同月比	構成比	価 額	前 年 同期比	価 額	前 年 同月比	構成比	価 額	前 年 同期比	
全国空港総額	1,567,238	92.7	100.0	18,732,452	96.6	1,782,236	101.8	100.0	20,411,919	109.8	-214,998
管内航空	972,301	92.1	62.0	11,825,245	101.7	1,228,504	100.1	68.9	14,678,751	112.1	-256,203
成田空港	944,065	91.6	60.2	11,462,058	102.6	1,136,072	99.5	63.7	13,696,221	111.9	-192,007
羽田空港	28,211	112.6	1.8	362,949	79.1	92,414	107.9	5.2	982,154	115.1	-64,203
新潟空港	25	91.9	0.0	237	75.1	19	51.5	0.0	377	102.1	6
関西空港	460,164	93.2	29.4	5,307,282	94.0	362,259	93.3	20.3	3,925,585	99.6	97,905
中部空港	89,878	103.2	5.7	1,064,931	115.6	96,475	117.7	5.4	1,108,994	115.5	-6,597
福岡空港	26,960	63.7	1.7	374,777	35.7	43,871	119.0	2.5	498,947	102.0	-16,911

(参考)

東京港	542,805	101.6	9.9	6,039,488	103.0	9.6	-410,128
横浜港	678,099	94.8	12.4	7,719,202	107.6	8.0	252,162
神戸港	503,386	94.0	9.2	5,824,098	103.4	5.0	238,543
大阪港	358,488	90.0	6.6	4,244,063	115.5	7.7	-51,437
名古屋港	1,086,179	99.4	19.9	12,486,066	106.3	8.7	626,982

(注) 東京港、横浜港、神戸港、大阪港、名古屋港の構成比は、全国海港総額に対する構成比である。

3. 輸出入額推移グラフ（羽田空港）



4. 輸 出 入 地 域 (国) 別 表 (羽 田 空 港)

平成30年12月分

(単位：百万円、%)

	輸 出 額	前 年 同月比	構成比	寄与率	輸 入 額	前 年 同月比	構成比	寄与率	差 引 額
総 額	28,211	112.6	100.0	100.0	92,414	107.9	100.0	100.0	-64,203
アジア	19,542	91.3	69.3	-59.0	30,231	101.7	32.7	7.6	-10,689
中華人民共和国	5,347	132.6	19.0	41.7	7,425	77.8	8.0	-31.3	-2,078
大韓民国	1,849	89.0	6.6	-7.2	1,136	94.8	1.2	-0.9	713
台湾	1,414	93.5	5.0	-3.1	3,486	84.1	3.8	-9.7	-2,072
タイ	921	73.7	3.3	-10.4	3,129	153.5	3.4	16.1	-2,208
香港	3,277	107.2	11.6	7.0	1,259	133.2	1.4	4.6	2,018
インドネシア	168	69.7	0.6	-2.3	728	57.2	0.8	-8.0	-561
マレーシア	393	126.8	1.4	2.6	4,472	125.7	4.8	13.5	-4,079
シンガポール	5,397	65.4	19.1	-90.6	3,890	103.2	4.2	1.8	1,507
フィリピン	72	225.1	0.3	1.3	3,024	262.5	3.3	27.6	-2,952
ベトナム	594	108.1	2.1	1.4	1,482	92.9	1.6	-1.7	-888
インド	58	72.8	0.2	-0.7	67	22.3	0.1	-3.4	-8
(ASEAN)	7,545	70.9	26.7	-98.1	16,812	124.0	18.2	48.0	-9,268
(中華人民共和国(含香港・マカオ))	8,675	122.4	30.8	50.3	8,684	82.8	9.4	-26.6	-9
大洋州	16	51.3	0.1	-0.5	137	70.6	0.1	-0.8	-121
オーストラリア	14	61.2	0.0	-0.3	100	85.6	0.1	-0.2	-87
ニュージーランド	2	27.2	0.0	-0.2	15	36.4	0.0	-0.4	-13
北米	5,551	221.8	19.7	96.6	12,809	52.5	13.9	-170.7	-7,258
アメリカ合衆国	5,467	219.3	19.4	94.2	11,980	50.1	13.0	-175.9	-6,513
カナダ	84	875.4	0.3	2.4	829	176.0	0.9	5.3	-745
中南米	19	70.5	0.1	-0.3	1,012	90.7	1.1	-1.5	-993
メキシコ	6	50.6	0.0	-0.2	848	179.9	0.9	5.6	-842
ブラジル	13	195.2	0.0	0.2	4	13.1	0.0	-0.4	8
チリ	-	全減	-	-0.3	82	436.3	0.1	0.9	-82
プエルトリコ	-	-	-	-	-	全減	-	-7.0	-
西欧	2,997	289.3	10.6	62.2	47,560	160.8	51.5	265.3	-44,563
ドイツ	111	100.6	0.4	0.0	16,295	327.3	17.6	166.9	-16,184
英国	1,516	443.7	5.4	37.2	6,679	166.4	7.2	39.3	-5,163
オランダ	136	254.0	0.5	2.6	88	89.8	0.1	-0.1	48
フランス	152	54.6	0.5	-4.0	9,575	128.7	10.4	31.5	-9,423
イタリア	5	36.0	0.0	-0.3	4,179	121.8	4.5	11.1	-4,174
ベルギー	209	845.2	0.7	5.8	276	103.3	0.3	0.1	-68
スペイン	2	35.9	0.0	-0.1	2,388	120.8	2.6	6.1	-2,387
スイス	801	955.4	2.8	22.7	1,830	120.4	2.0	4.6	-1,028
アイルランド	28	25.3	0.1	-2.6	5,698	112.6	6.2	9.4	-5,670
スウェーデン	0	11.1	0.0	-0.1	5	17.4	0.0	-0.4	-5
フィンランド	-	全減	-	-0.2	-	全減	-	-0.3	-
デンマーク	-	-	-	-	317	85.6	0.3	-0.8	-317
ノルウェー	-	-	-	-	52	52.2	0.1	-0.7	-52
オーストリア	12	49.9倍	0.0	0.4	89	195.1	0.1	0.6	-77
トルコ	-	全減	-	-0.1	13	12.9	0.0	-1.3	-13
ポルトガル	0	全増	0.0	0.0	58	207.4	0.1	0.4	-58
中東欧・ロシア等	40	344.7	0.1	0.9	432	85.8	0.5	-1.1	-392
ロシア	1	全増	0.0	0.0	5	208.2	0.0	0.0	-5
チェコ	3	49.3	0.0	-0.1	68	60.2	0.1	-0.7	-65
ハンガリー	37	全増	0.1	1.2	266	89.1	0.3	-0.5	-230
ポーランド	-	全減	-	-0.0	27	62.9	0.0	-0.2	-27
(EU)	2,235	232.6	7.9	40.4	46,077	162.6	49.9	261.6	-43,842
中東	40	117.4	0.1	0.2	48	115.3	0.1	0.1	-8
サウジアラビア	2	16.9	0.0	-0.2	-	-	-	-	2
アラブ首長国連邦	15	117.8	0.1	0.1	-	-	-	-	15
イスラエル	0	全増	0.0	0.0	4	29.2	0.0	-0.2	-4
アフリカ	6	61.4	0.0	-0.1	185	170.4	0.2	1.1	-178
南アフリカ共和国	6	282.6	0.0	0.1	65	321.7	0.1	0.7	-59

5. 輸 出 品 別 表 (羽田空港)

平成30年12月分

(単位：百万円、%)

商 品 名	単位	数 量	前 年 比	価 額	前 年 比	構成比	寄与率
総額				28,211	112.6	100.0	100.0
食料品				1,115	101.4	4.0	0.5
原料品				12	210.3	0.0	0.2
金属鉱・くず	MT	-	-	-	-	-	-
化学製品				1,832	114.0	6.5	7.1
有機化合物				163	207.5	0.6	2.7
無機化合物	MT	0	-	111	45.9	0.4	-4.2
染料・塗料等	MT	1	-	8	296.9	0.0	0.2
医薬品	MT	13	175.4	1,153	180.1	4.1	16.3
化粧品類	MT	29	34.9	282	47.0	1.0	-10.1
プラスチック	MT	25	833.3	93	654.5	0.3	2.5
原料別製品				1,920	90.2	6.8	-6.6
ゴム製品	MT	1	50.0	7	23.2	0.0	-0.8
紙類・同製品	MT	2	28.6	5	28.2	0.0	-0.4
非金属鉱物製品				87	80.6	0.3	-0.7
非鉄金属	MT	8	200.0	109	10.1倍	0.4	3.1
(銅・同合金)	MT	1	100.0	5	358.7	0.0	0.1
金属製品				1,664	88.0	5.9	-7.2
(手道具類・機械用工具)	MT	17	88.0	308	80.5	1.1	-2.4
機械類・輸送用機器				3,295	88.8	11.7	-13.2
原動機	MT	5	8.4	218	76.2	0.8	-2.2
(内燃機関)	MT	0	5.7	194	247.5	0.7	3.7
事務用機器				199	97.7	0.7	-0.1
(電算機類(含周辺機器))	TNO	0	13.1	43	86.7	0.2	-0.2
(電算機類の部分品)	MT	4	62.3	156	101.2	0.6	0.1
金属加工機械				29	101.2	0.1	0.0
(工作機械)	NO	9	225.0	10	214.9	0.0	0.2
加熱用・冷却用機器				101	250.9	0.4	1.9
ポンプ・遠心分離機				90	111.6	0.3	0.3
ベアリング・同部分品	MT	3	300.0	31	95.2	0.1	-0.0
半導体等製造装置	MT	9	123.5	565	138.0	2.0	4.9
重電機器				293	340.2	1.0	6.5
電気回路等の機器				528	87.1	1.9	-2.5
映像機器	NO	483	150.0	27	59.3	0.1	-0.6
(映像記録・再生機器)	NO	482	152.1	27	61.4	0.1	-0.5
音響・映像機器の部分品	MT	3	138.9	41	195.7	0.1	0.6
通信機				22	76.4	0.1	-0.2
電池				1	50.9	0.0	-0.0
半導体等電子部品				307	44.4	1.1	-12.2
(I C)	TNO	16,488	98.2	282	120.0	1.0	1.5
(個別半導体)	TNO	900	11.0	20	4.3	0.1	-13.7
自動車用等の電気機器				67	29.4倍	0.2	2.1
電気計測機器				81	34.7	0.3	-4.8
コンデンサー	TH	622	33.7	3	68.8	0.0	-0.0
自動車の部分品	MT	15	619.1	81	358.2	0.3	1.8
航空機類				3	39.4	0.0	-0.2
その他				20,037	121.4	71.0	112.1
科学光学機器				179	75.4	0.6	-1.9
(写真機用レンズ)	MT	0	73.4	16	110.0	0.1	0.0
(計測機器類)				60	43.8	0.2	-2.4
時計・部分品				29	186.6	0.1	0.4
写真用・映画用材料				116	83.2	0.4	-0.7
記録媒体(含記録済)	TNO	11	199.1	147	414.2	0.5	3.5
プラスチック製品	MT	6	106.5	102	155.0	0.4	1.1
事務用品				29	56.0	0.1	-0.7
再輸出品				18,179	120.0	64.4	96.0

6. 輸 入 品 別 表 (羽田空港)

平成30年12月分

(単位: 百万円、%)

商 品 名	単位	数 量	前 年 同 月 比	価 額	前 年 同 月 比	構成比	寄与率
総額				92,414	107.9	100.0	100.0
食料品				1,939	116.5	2.1	4.1
肉類・同調製品	MT	49	106.5	120	108.1	0.1	0.1
魚介類・同調製品	MT	363	117.5	839	133.3	0.9	3.1
(さけ・ます)	MT	51	62.5	62	57.4	0.1	-0.7
(えび)	MT	14	97.9	50	120.2	0.1	0.1
果実	MT	146	130.8	115	126.2	0.1	0.4
野菜	MT	415	82.9	346	95.1	0.4	-0.3
アルコール飲料	KL	6	66.7	47	52.3	0.1	-0.6
原料品				373	103.4	0.4	0.2
鉱物性燃料				43	75.5	0.0	-0.2
化学製品				7,611	135.4	8.2	29.3
有機化合物				546	30.4倍	0.6	7.8
無機化合物	MT	31	37.3	38	7.8	0.0	-6.7
医薬品	MT	69	157.3	4,611	142.8	5.0	20.4
化粧品類	MT	98	127.3	1,464	162.0	1.6	8.3
プラスチック	MT	32	51.6	202	167.0	0.2	1.2
原料別製品				1,302	122.6	1.4	3.5
木製品等(除家具)				8	113.2	0.0	0.0
紙類・同製品	MT	36	240.0	83	185.7	0.1	0.6
織物用糸・繊維製品				127	140.6	0.1	0.5
非金属鉱物製品				259	91.8	0.3	-0.3
(ダイヤモンド)	GR	0	-	0	13.9	0.0	-0.0
非鉄金属	MT	68	971.4	143	240.0	0.2	1.2
(白金族の金属)	KG			-	-	-	-
金属製品				590	127.2	0.6	1.9
機械類・輸送用機器				49,725	100.1	53.8	0.7
原動機	MT	57	142.5	4,970	155.3	5.4	26.1
事務用機器				4,307	83.7	4.7	-12.3
(電算機類(含周辺機器))	TNO	73	79.3	3,381	80.1	3.7	-12.4
(電算機類の部分品)	MT	44	91.1	640	85.9	0.7	-1.6
加熱用・冷却用機器				269	189.5	0.3	1.9
ポンプ・遠心分離機				289	94.2	0.3	-0.3
半導体等製造装置	MT	0	5.8	1	4.7	0.0	-0.2
重電機器				644	87.4	0.7	-1.4
電気回路等の機器	MT	41	88.0	777	95.3	0.8	-0.6
音響・映像機器(含部品)				818	91.8	0.9	-1.1
(映像記録・再生機器)	NO	13,418	38.0	291	50.5	0.3	-4.2
通信機				3,072	132.0	3.3	11.0
(電話機)	TNO	51	126.3	1,145	142.5	1.2	5.0
家庭用電気機器				785	181.3	0.8	5.2
半導体等電子部品				9,193	73.8	9.9	-48.2
(I C)	TNO	94,879	63.0	8,020	77.8	8.7	-33.7
電気計測機器				1,040	113.6	1.1	1.8
自動車の部分品	MT	22	11.2	145	64.0	0.2	-1.2
航空機類	MT	119	105.3	19,142	116.4	20.7	39.9
その他				31,422	115.6	34.0	62.4
家具	MT	16	161.6	297	130.4	0.3	1.0
バッグ類	MT	83	108.5	7,478	120.0	8.1	18.4
衣類・同附属品				2,978	84.9	3.2	-7.8
はき物	MT	25	99.9	688	131.1	0.7	2.4
科学光学機器				9,125	110.8	9.9	13.2
時計・部分品				1,995	87.1	2.2	-4.3
記録媒体(含記録済)				851	103.7	0.9	0.4
プラスチック製品	MT	40	207.3	349	99.5	0.4	-0.0
がん具類	MT	8	205.1	54	258.1	0.1	0.5
再輸入品				5,738	159.1	6.2	31.4
金	KG			-	全減	-	-0.7

(製品輸入比率 97.5%)

7-1. 輸 出 地 域（国）別 品 別 表（羽田空港）

平成30年12月分

（単位：百万円、％）

商 品 名	アメリカ合衆国			E U			中華人民共和国 （含香港・マカオ）		
	価 額	前 年 同 月 比	寄与率	価 額	前 年 同 月 比	寄与率	価 額	前 年 同 月 比	寄与率
総額	5,467	219.3	100.0	2,235	232.6	100.0	8,675	122.4	100.0
食料品	29	100.5	0.0	53	97.6	-0.1	682	85.8	-7.1
原料品	-	全減	-0.1	0	124.9	0.0	7	691.4	0.4
金属鉱・くず	-	-	-	-	-	-	-	-	-
化学製品	177	49.2	-6.2	731	490.2	45.6	342	57.2	-16.1
有機化合物	108	175.7	1.6	-	全減	-1.2	-	全減	-0.0
無機化合物	-	-	-	-	-	-	3	全増	0.2
染料・塗料等	-	-	-	-	-	-	1	48.8	-0.0
医薬品	43	15.1	-8.2	666	520.9	42.2	84	549.5	4.3
化粧品類	15	39.7倍	0.5	-	-	-	236	41.2	-21.3
プラスチック	3	全増	0.1	61	209.8倍	4.8	10	561.7	0.5
原料別製品	106	207.2	1.9	16	60.0	-0.8	273	80.3	-4.2
ゴム製品	1	272.8	0.0	1	40.4	-0.1	0	1.0	-1.7
紙類・同製品	-	-	-	1	全増	0.1	3	19.9	-0.6
非金属鉱物製品	-	全減	-0.0	-	全減	-0.4	40	106.9	0.2
非鉄金属	81	30.8倍	2.6	7	10.3倍	0.5	9	16.9倍	0.5
（銅・同合金）	0	50.0	-0.0	4	全増	0.3	0	全増	0.0
金属製品	19	64.5	-0.3	7	81.0	-0.1	195	84.3	-2.3
（手道具類・機械用工具）	-	全減	-0.7	-	全減	-0.3	163	94.9	-0.6
機械類・輸送用機器	362	118.8	1.9	497	99.5	-0.2	1,081	92.9	-5.2
原動機	175	601.6	4.9	21	10.7	-13.5	22	198.4	0.7
（内燃機関）	173	702.5	5.0	21	390.5	1.2	-	全減	-0.1
事務用機器	17	10.5倍	0.5	42	66.6	-1.7	112	169.6	2.9
（電算機類（含周辺機器））	17	10.5倍	0.5	1	4.6	-1.6	16	185.7	0.5
（電算機類の部分品）	-	-	-	41	98.7	-0.0	95	167.1	2.4
金属加工機械	-	-	-	-	-	-	3	58.3	-0.1
（工作機械）	-	-	-	-	-	-	-	-	-
加熱用・冷却用機器	1	20.0	-0.2	-	-	-	96	521.6	4.9
ポンプ・遠心分離機	2	35.7	-0.1	29	265.8	1.4	9	82.1	-0.1
ベアリング・同部分品	4	91.6	-0.0	7	45.5	-0.6	7	79.1	-0.1
半導体等製造装置	54	47.2	-2.0	5	17.6	-1.7	27	84.4	-0.3
重電機器	9	310.7	0.2	222	563.3	14.3	31	163.0	0.8
電気回路等の機器	12	80.8	-0.1	12	172.2	0.4	323	102.1	0.4
映像機器	0	112.7	0.0	-	-	-	13	44.7	-1.0
（映像記録・再生機器）	0	全増	0.0	-	-	-	13	46.8	-0.9
音響・映像機器の部分品	-	-	-	2	全増	0.1	17	全増	1.1
通信機	3	47.3	-0.1	-	全減	-0.0	17	189.3	0.5
電池	-	全減	-0.0	-	-	-	1	全増	0.0
半導体等電子部品	5	132.8	0.0	-	全減	-0.1	158	51.7	-9.3
（I C）	5	127.6	0.0	-	-	-	145	114.9	1.2
（個別半導体）	0	全増	0.0	-	全減	-0.1	10	5.7	-10.6
自動車用等の電気機器	-	-	-	2	168.0	0.1	-	全減	-0.0
電気計測機器	1	14.9	-0.2	15	33.6	-2.3	44	310.3	1.9
コンデンサー	-	全減	-0.0	-	全減	-0.1	3	165.4	0.1
自動車の部分品	5	全増	0.2	59	528.4	3.8	-	全減	-0.1
航空機類	-	-	-	-	-	-	0	92.0	-0.0
その他	4,792	274.4	102.4	939	405.2	55.5	6,290	150.0	132.2
科学光学機器	20	83.4	-0.1	0	42.8	-0.0	67	99.9	-0.0
（写真機用レンズ）	-	-	-	-	-	-	13	143.0	0.2
（計測機器類）	18	74.7	-0.2	0	53.6	-0.0	9	45.5	-0.7
時計・部分品	-	-	-	0	全増	0.0	29	208.6	0.9
写真用・映画用材料	-	全減	-0.0	4	216.3	0.2	6	18.5	-1.6
記録媒体（含記録済）	-	全減	-0.0	1	60.6	-0.1	142	955.6	8.0
プラスチック製品	0	90.0	-0.0	4	95.8	-0.0	27	78.3	-0.5
事務用品	-	-	-	-	-	-	28	53.7	-1.5
再輸出品	4,087	279.7	88.3	923	430.4	55.6	5,638	154.3	125.1

7-2. 輸 出 地 域（国）別 品 別 表（羽田空港）

平成30年12月分

（単位：百万円、％）

商 品 名	大 韓 民 国			台 湾			A S E A N		
	価 額	前 年 同月比	寄与率	価 額	前 年 同月比	寄与率	価 額	前 年 同月比	寄与率
総額	1,849	89.0	100.0	1,414	93.5	100.0	7,545	70.9	100.0
食料品	1	576.4	-0.5	41	478.2	-32.9	258	136.1	-2.2
原料品	1	全増	-0.3	3	167.5	-1.1	1	100.0	-
金属鉱・くず	-	-	-	-	-	-	-	-	-
化学製品	3	2.4	61.7	23	120.9	-3.9	458	140.4	-4.3
有機化合物	-	全減	0.1	-	-	-	-	-	-
無機化合物	-	-	-	-	-	-	108	44.6	4.3
染料・塗料等	1	93.9	0.0	0	全増	-0.3	5	18.4倍	-0.2
医薬品	0	0.2	61.0	6	226.4	-3.5	311	499.1	-8.0
化粧品類	-	全減	0.7	8	144.7	-2.6	22	146.8	-0.2
プラスチック	2	158.3	-0.3	7	107.8	-0.5	9	231.9	-0.2
原料別製品	1,226	89.6	62.3	50	96.0	2.1	241	89.8	0.9
ゴム製品	2	176.0	-0.4	2	797.1	-1.5	2	128.0	-0.0
紙類・同製品	-	-	-	-	全減	0.8	1	34.9	0.1
非金属鉱物製品	3	全増	-1.3	14	62.7	8.4	29	67.2	0.5
非鉄金属	1	38.0	0.5	2	269.0	-1.0	5	155.3	-0.1
（銅・同合金）	-	-	-	-	-	-	-	全減	0.0
金属製品	1,217	89.3	63.9	27	100.2	-0.0	196	93.6	0.4
（手道具類・機械用工具）	30	95.4	0.6	6	74.8	2.0	109	81.0	0.8
機械類・輸送用機器	414	115.8	-24.8	333	103.0	-9.7	571	60.1	12.3
原動機	-	全減	0.7	0	40.3	0.5	0	1.3	0.5
（内燃機関）	-	全減	0.7	-	-	-	-	全減	0.4
事務用機器	4	23.3	5.9	5	185.4	-2.1	6	13.4	1.2
（電算機類（含周辺機器））	0	4.8	3.6	5	209.2	-2.4	3	49.1	0.1
（電算機類の部分品）	4	41.6	2.3	-	全減	0.3	2	7.0	1.1
金属加工機械	-	-	-	6	562.5	-4.8	21	89.7	0.1
（工作機械）	-	-	-	4	432.2	-3.4	6	156.6	-0.1
加熱用・冷却用機器	-	-	-	2	14.1	9.8	2	34.5	0.1
ポンプ・遠心分離機	12	958.0	-4.6	29	97.5	0.7	9	67.0	0.1
ベアリング・同部分品	2	175.2	-0.3	3	465.1	-2.3	9	384.7	-0.2
半導体等製造装置	352	467.7	-121.6	127	82.2	27.7	-	全減	0.2
重電機器	-	全減	1.1	19	139.6	-5.6	10	178.7	-0.1
電気回路等の機器	8	128.9	-0.8	35	127.4	-7.5	137	59.0	3.1
映像機器	-	-	-	1	56.5	0.6	14	86.0	0.1
（映像記録・再生機器）	-	-	-	1	56.5	0.6	13	84.2	0.1
音響・映像機器の部分品	-	-	-	-	-	-	22	106.2	-0.0
通信機	-	-	-	1	全増	-1.4	-	全減	0.4
電池	-	-	-	-	-	-	-	-	-
半導体等電子部品	0	7.2	2.2	17	568.8	-14.3	125	33.5	8.0
（I C）	-	全減	1.0	16	全増	-16.1	115	111.7	-0.4
（個別半導体）	-	全減	1.2	1	46.2	0.6	9	3.3	8.4
自動車用等の電気機器	-	-	-	0	全増	-0.3	65	184.2倍	-2.1
電気計測機器	1	1.0	53.5	8	38.4	13.6	11	63.5	0.2
コンデンサー	-	全減	0.1	-	-	-	0	47.1	0.0
自動車の部分品	9	287.9	-2.4	2	274.4	-1.4	6	106.3	-0.0
航空機類	-	-	-	2	159.2	-0.9	0	7.1	0.2
その他	204	98.3	1.6	965	87.1	145.5	6,016	67.6	93.3
科学光学機器	2	3.4	19.2	10	74.7	3.6	78	96.7	0.1
（写真機用レンズ）	-	-	-	1	83.7	0.3	1	38.7	0.1
（計測機器類）	1	1.4	18.0	8	70.2	3.5	22	67.1	0.4
時計・部分品	-	-	-	-	全減	1.9	-	-	-
写真用・映画用材料	41	235.4	-10.5	-	全減	32.7	63	110.9	-0.2
記録媒体（含記録済）	-	全減	5.9	3	968.8	-2.5	1	21.4	0.1
プラスチック製品	30	433.4	-10.2	25	335.9	-17.9	6	76.7	0.1
事務用品	1	全増	-0.2	1	365.6	-0.6	-	-	-
再輸出品	124	153.7	-19.0	843	86.1	138.0	5,746	66.3	94.2

８－１．輸 入 地 域（国）別 品 別 表（羽田空港）

平成30年12月分

（単位：百万円、％）

商 品 名	アメリカ合衆国			E U			中華人民共和国 (含香港・マカオ)		
	価 額	前 年 同月比	寄与率	価 額	前 年 同月比	寄与率	価 額	前 年 同月比	寄与率
総額	11,980	50.1	100.0	46,077	162.6	100.0	8,684	82.8	100.0
食料品	109	74.7	0.3	655	103.6	0.1	148	141.3	-2.4
肉類・同調製品	3	全増	-0.0	97	111.1	0.1	-	-	-
魚介類・同調製品	16	474.7	-0.1	85	148.2	0.2	139	144.3	-2.4
(さけ・ます)	-	-	-	8	117.8	0.0	-	-	-
(えび)	-	全減	0.0	25	148.1	0.0	0	89.5	0.0
果実	13	58.3	0.1	1	47.6	-0.0	-	-	-
野菜	34	37.9	0.5	74	89.3	-0.0	3	34.0	0.3
アルコール飲料	1	59.8	0.0	46	52.4	-0.2	-	-	-
原料品	4	71.1	0.0	36	55.9	-0.2	93	77.8	1.5
鉱物性燃料	2	47.3	0.0	3	17.2	-0.1	35	全増	-2.0
化学製品	1,389	155.4	-4.1	5,006	128.4	6.2	205	13.7倍	-10.5
有機化合物	213	125.0倍	-1.8	322	370.6倍	1.8	-	全減	0.0
無機化合物	1	216.3	-0.0	8	1.5	-2.7	30	全増	-1.6
医薬品	1,097	130.2	-2.1	2,718	152.5	5.3	124	全増	-6.9
化粧品類	15	117.3	-0.0	1,219	149.1	2.3	15	14.3倍	-0.7
プラスチック	12	202.5	-0.1	160	189.2	0.4	3	223.7	-0.1
原料別製品	151	107.6	-0.1	583	155.3	1.2	158	108.6	-0.7
木製品等(除家具)	0	全増	-0.0	5	104.8	0.0	3	123.6	-0.0
紙類・同製品	3	42.8	0.0	47	241.6	0.2	21	233.0	-0.6
織物用糸・繊維製品	16	102.5	-0.0	12	66.4	-0.0	34	144.9	-0.6
非金属鉱物製品	19	102.9	-0.0	74	149.2	0.1	48	129.2	-0.6
(ダイヤモンド)	-	-	-	-	-	-	0	31.1	0.0
非鉄金属	20	595.2	-0.1	36	83.3	-0.0	1	10.6	0.5
(白金族の金属)	-	-	-	-	-	-	-	-	-
金属製品	82	94.4	0.0	350	192.5	0.9	39	79.7	0.6
機械類・輸送用機器	9,915	44.7	102.9	22,583	271.6	80.5	5,374	72.1	115.0
原動機	249	23.7	6.7	4,438	217.6	13.5	18	785.6	-0.9
事務用機器	99	117.8	-0.1	632	94.1	-0.2	1,584	47.8	95.8
(電算機類(含周辺機器))	94	140.2	-0.2	538	84.8	-0.5	1,089	38.6	95.7
(電算機類の部分品)	5	28.4	0.1	67	196.3	0.2	236	71.7	5.2
加熱用・冷却用機器	87	159.5	-0.3	73	113.9	0.1	4	428.5	-0.2
ポンプ・遠心分離機	53	87.8	0.1	162	146.7	0.3	5	65.4	0.2
半導体等製造装置	-	全減	0.1	1	138.0	0.0	-	全減	0.2
重電機器	57	52.8	0.4	482	147.2	0.9	68	111.2	-0.4
電気回路等の機器	147	255.3	-0.8	252	83.8	-0.3	166	55.9	7.2
音響・映像機器(含部品)	13	39.4	0.2	76	25.6	-1.2	308	90.8	1.7
(映像記録・再生機器)	-	全減	0.1	24	13.1	-0.9	227	107.3	-0.9
通信機	158	174.4	-0.6	96	220.2	0.3	1,984	119.2	-17.7
(電話機)	1	全増	-0.0	-	-	-	1,145	142.5	-18.9
家庭用電気機器	2	61.3	0.0	0	0.5	-0.3	12	10.3倍	-0.6
半導体等電子部品	1,982	52.8	14.8	637	109.1	0.3	714	62.3	23.9
(I C)	1,978	52.8	14.8	614	126.1	0.7	513	67.0	14.0
電気計測機器	300	141.4	-0.7	619	101.3	0.0	32	90.0	0.2
自動車の部分品	11	560.8	-0.1	108	130.0	0.1	8	141.9	-0.1
航空機類	6,190	38.7	82.1	12,919	48.6倍	71.3	1	13.9	0.2
その他	410	76.8	1.0	17,211	114.4	12.2	2,672	100.6	-0.9
家具	124	169.5	-0.4	149	101.3	0.0	5	210.8	-0.1
バッグ類	4	179.0	-0.0	7,284	120.4	7.0	89	144.5	-1.5
衣類・同附属品	10	152.6	-0.0	1,938	155.7	3.9	607	66.1	17.2
はき物	13	120.1	-0.0	650	136.4	1.0	21	60.1	0.8
科学光学機器	142	42.3	1.6	6,000	99.5	-0.2	93	46.4	6.0
時計・部分品	-	全減	0.0	5	52.4	-0.0	94	36.0	9.2
記録媒体(含記録済)	2	24.1	0.0	132	65.7	-0.4	151	159.9	-3.1
プラスチック製品	24	101.4	-0.0	235	88.4	-0.2	49	146.4	-0.9
がん具類	5	19.3倍	-0.0	5	140.4	0.0	44	264.0	-1.5
再輸入品	7	52.9	0.1	132	131.3	0.2	1,303	135.6	-19.0
金	-	-	-	-	-	-	-	-	-

8-2. 輸入地域（国）別品別表（羽田空港）

平成30年12月分

（単位：百万円、％）

商 品 名	大 韓 民 国			台 湾			A S E A N		
	価 額	前 年 同 月 比	寄与率	価 額	前 年 同 月 比	寄与率	価 額	前 年 同 月 比	寄与率
総額	1,136	94.8	100.0	3,486	84.1	100.0	16,812	124.0	100.0
食料品	-	-	-	17	86.2	0.4	215	155.4	2.4
肉類・同調製品	-	-	-	-	-	-	8	124.9	0.1
魚介類・同調製品	-	-	-	6	58.9	0.7	55	88.9	-0.2
（さけ・ます）	-	-	-	-	-	-	-	-	-
（えび）	-	-	-	2	62.4	0.2	-	全減	-0.0
果実	-	-	-	0	114.6	-0.0	43	116.0	0.2
野菜	-	-	-	-	-	-	56	326.2	1.2
アルコール飲料	-	-	-	-	-	-	-	-	-
原料品	-	-	-	-	全減	1.0	57	128.3	0.4
鉱物性燃料	-	-	-	3	278.8	-0.3	-	全減	-1.1
化学製品	130	237.2	-119.8	63	113.9	-1.2	21	91.0	-0.1
有機化合物	-	-	-	-	-	-	-	-	-
無機化合物	-	-	-	-	-	-	-	-	-
医薬品	1	全増	-1.8	-	-	-	1	全増	0.0
化粧品類	127	232.3	-115.5	1	全増	-0.2	-	-	-
プラスチック	2	全増	-2.5	1	全増	-0.2	19	82.1	-0.1
原料別製品	14	35.0	41.8	101	299.4	-10.2	204	80.5	-1.5
木製品等（除家具）	-	-	-	-	-	-	-	-	-
紙類・同製品	4	78.7	1.6	-	全減	0.1	8	265.9	0.2
織物用糸・繊維製品	10	109.2	-1.3	1	182.9	-0.0	9	57.7	-0.2
非金属鉱物製品	0	51.9	0.4	-	-	-	86	70.0	-1.1
（ダイヤモンド）	-	-	-	-	-	-	-	-	-
非鉄金属	-	-	-	73	全増	-11.0	12	21.3倍	0.4
（白金族の金属）	-	-	-	-	-	-	-	-	-
金属製品	0	17.8	2.9	27	82.0	0.9	82	79.3	-0.7
機械類・輸送用機器	367	67.6	281.8	3,090	94.6	26.5	7,859	108.3	18.4
原動機	-	-	-	-	-	-	118	110.2	0.3
事務用機器	2	28.2	8.3	1,037	233.4	-89.7	783	142.9	7.2
（電算機類（含周辺機器））	-	全減	2.3	871	260.3	-81.2	620	207.2	9.8
（電算機類の部分品）	2	35.3	6.0	166	151.2	-8.5	164	65.8	-2.6
加熱用・冷却用機器	0	全増	-0.5	-	-	-	104	490.7	2.5
ポンプ・遠心分離機	4	767.2	-5.0	35	51.2	5.1	26	47.1	-0.9
半導体等製造装置	-	-	-	-	-	-	-	-	-
重電機器	6	100.9	-0.1	1	25.0	0.5	26	12.0	-6.0
電気回路等の機器	8	201.5	-6.2	1	3.5	2.4	161	124.0	1.0
音響・映像機器（含部品）	34	563.8	-44.5	4	19.8	2.4	383	211.1	6.2
（映像記録・再生機器）	9	177.8	-6.4	1	8.5	1.5	30	21.3	-3.5
通信機	45	67.7	34.1	147	96.1	0.9	633	208.0	10.1
（電話機）	-	-	-	-	全減	0.0	-	-	-
家庭用電気機器	102	50.1	163.0	-	-	-	668	406.7	15.5
半導体等電子部品	95	50.3	150.5	1,823	72.4	105.4	3,892	91.7	-10.8
（I C）	93	51.9	137.2	1,810	76.7	83.5	3,012	109.0	7.6
電気計測機器	-	-	-	1	223.9	-0.1	72	150.7	0.7
自動車の部分品	-	全減	3.7	1	197.2	-0.1	9	65.6	-0.1
航空機類	-	-	-	-	-	-	-	-	-
その他	625	111.6	-103.8	212	27.7	83.7	8,456	145.7	81.5
家具	3	195.4	-2.3	-	-	-	5	657.7	0.1
バッグ類	2	57.8	2.9	0	全増	-0.0	43	54.5	-1.1
衣類・同附属品	129	43.3	270.0	0	全増	-0.0	218	22.6	-22.9
はき物	-	全減	0.7	-	-	-	3	160.7	0.0
科学光学機器	1	58.7	0.7	53	10.6	68.0	2,552	276.1	50.0
時計・部分品	-	-	-	-	-	-	593	97.4	-0.5
記録媒体（含記録済）	235	186.1	-173.4	80	124.6	-2.4	251	76.7	-2.3
プラスチック製品	16	88.2	3.5	-	全減	0.1	21	291.1	0.4
がん具類	-	-	-	-	-	-	0	63.8	-0.0
再輸入品	-	全減	0.9	75	38.6	18.1	4,220	181.2	58.1
金	-	-	-	-	-	-	-	全減	-1.4

9. 積卸貨物トン量の推移（羽田空港）

（単位：トン、％）

年 月	積 込				取 卸			
	輸 出	前 年 同月比	仮陸揚	前 年 同月比	輸 入	前 年 同月比	仮陸揚等	前 年 同月比
平成29年12月	14,823	123.8	9,069	100.2	8,407	127.4	19,559	105.9
平成30年 1月	12,990	138.7	8,081	87.2	7,033	135.7	17,253	100.0
2月	15,232	130.8	6,413	98.3	6,881	126.5	14,478	105.8
3月	17,279	140.0	7,766	80.3	8,262	114.0	18,007	89.7
4月	15,411	123.6	8,604	91.6	8,548	117.8	17,324	93.2
5月	13,873	116.9	8,879	89.3	8,260	121.2	16,669	88.6
6月	15,941	125.3	8,668	92.1	8,446	125.4	17,942	98.4
7月	13,840	114.5	9,727	96.5	8,345	123.9	19,054	98.2
8月	13,643	115.8	9,626	98.5	8,321	120.2	18,455	99.2
9月	18,145	125.4	8,156	89.4	12,018	160.0	16,571	84.3
10月	17,588	127.7	8,226	87.0	10,451	118.7	17,652	87.9
11月	16,508	114.2	8,075	84.8	10,114	101.5	18,026	90.2
12月	15,719	106.0	8,129	89.6	8,647	102.9	18,570	94.9

（注）取卸の仮陸揚等には、他空港向一括保税運送を含む。

