

## 平成30年10月分 羽田空港貿易概況(速報)

## 目 次

1. 輸出入額の推移表	P1
2. 港別輸出入額	P1
3. 輸出入額推移グラフ	P1
4. 輸出入地域（国）別表	P2
5. 輸出品別表	P3
6. 輸入品別表	P4
7－1. 輸出地域（国）別品別表	P5
7－2. 輸出地域（国）別品別表	P6
8－1. 輸入地域（国）別品別表	P7
8－2. 輸入地域（国）別品別表	P8
9. 積卸貨物トン量の推移	P9

- (注) 1. 輸出はFOB価格、輸入はCIF価格による。なお、(P)は速報値である。
2. 輸出は、当該輸出貨物を積載する船舶又は航空機の出港の日、輸入は、当該輸入貨物の輸入許可の日（蔵入貨物、移入貨物、総合保税地域入貨物及び輸入許可前引取貨物は、それぞれ当該貨物の蔵入、移入、総合保税地域入、輸入許可前引取の承認の日）をもって計上。
3. 本発表における羽田空港の貿易額は、羽田税関支署が管轄する区域に蔵置された貨物の通関額によるものである。
4. 対EUの貿易額は28カ国の実績。
5. 対ASEANの貿易額は10カ国の実績。

1. 本資料を引用する場合、東京税関の資料による旨を注記して下さい。
2. 本資料に関するお問い合わせは東京税関調査部調査統計課まで。
3. 東京税関ホームページ <http://www.customs.go.jp/tokyo/>

東京税関調査部調査統計課  
TEL:03-3599-6385

1. 輸出入額の推移表（羽田空港）

(単位：百万円、%)

輸 出 額			輸 入 額			差 引 額
		前年同期比			前年同期比	
平成26年		209,897		586,198	123.5	-376,301
27年		404,662		596,987	101.8	-192,326
28年		333,147		694,175	116.3	-361,028
29年		458,844		853,071	122.9	-394,227
平成29年	10月	29,676		94,789	115.3	-65,113
	11月	27,525		73,426	91.9	-45,901
	12月	25,056		85,635	106.9	-60,578
平成30年	1月	23,645		67,316	135.2	-43,671
	2月	33,625		58,771	108.0	-25,146
	3月	32,726		86,132	128.5	-53,406
	4月	31,535		58,687	83.0	-27,152
	5月	28,283		69,718	123.7	-41,435
	6月	28,694		74,948	93.4	-46,254
	7月	23,803		98,676	133.5	-74,873
	8月	26,929		95,099	143.1	-68,170
	9月	37,600	(P)	97,055	120.8	(P) -59,455
	10月 (P)	37,192	(P)	103,297	109.0	(P) -66,106

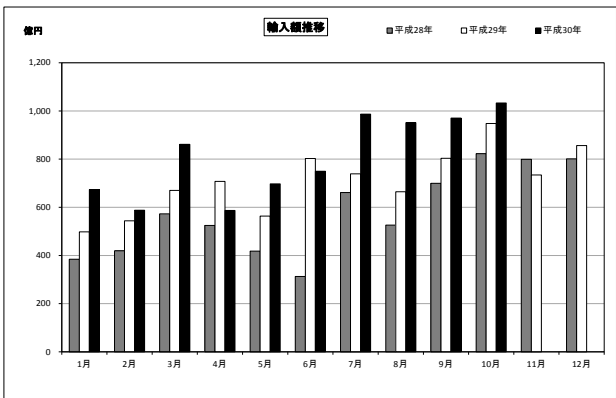
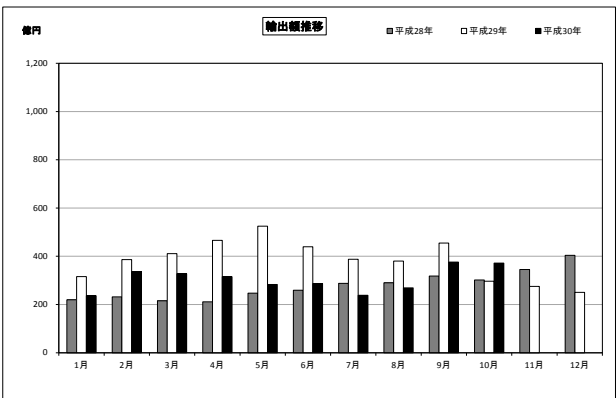
2. 港別輸出入額

(単位：百万円、%)

港 名	輸 出					輸 入					差 引 額
	平成30年10月 (P)			累 計		平成30年10月 (P)			累 計		
	価 額	前 年 同月比	構成比	価 額	前 年 同期比	価 額	前 年 同月比	構成比	価 額	前 年 同期比	
全国空港総額	1,676,399	103.5	100.0	15,576,421	97.2	2,054,782	115.4	100.0	16,715,768	110.8	-378,383
管内航空	1,057,744	107.5	63.1	9,903,484	103.8	1,499,723	118.7	73.0	12,106,871	113.9	-441,979
成田空港	1,020,527	106.9	60.9	9,599,295	105.1	1,396,366	119.5	68.0	11,296,854	113.7	-375,839
羽田空港	37,192	125.3	2.2	304,032	74.8	103,297	109.0	5.0	809,702	116.7	-66,106
新潟空港	25	132.8	0.0	157	98.0	60	140.1	0.0	315	107.1	-35
関西空港	472,516	97.7	28.2	4,341,081	93.3	376,620	98.4	18.3	3,145,670	99.3	95,896
中部空港	100,023	123.6	6.0	882,013	117.6	111,114	128.6	5.4	922,490	116.5	-11,091
福岡空港	30,599	52.2	1.8	320,434	33.2	49,524	114.6	2.4	410,228	101.0	-18,925
(参考)											
東京港	528,351	104.0	9.5	5,000,871	103.3	1,065,681	109.8	18.9	9,622,973	99.3	-537,330
横浜港	678,154	106.5	12.2	6,384,509	109.2	435,751	129.2	7.7	3,861,284	114.3	242,403
神戸港	508,603	108.4	9.1	4,825,736	105.1	314,272	110.4	5.6	2,862,541	107.0	194,331
大阪港	379,961	113.4	6.8	3,536,632	121.3	467,684	118.4	8.3	4,100,753	105.4	-87,724
名古屋港	1,085,829	106.4	19.5	10,335,789	107.5	507,455	129.8	9.0	4,410,039	109.4	578,374

(注) 東京港、横浜港、神戸港、大阪港、名古屋港の構成比は、全国海港総額に対する構成比である。

3. 輸出入額推移グラフ（羽田空港）



#### 4. 輸 出 入 地 域 (国) 別 表 (羽 田 空 港)

平成30年10月分

(単位：百万円、%)

	輸 出 額	前 年 同月比	構成比	寄与率	輸 入 額	前 年 同月比	構成比	寄与率	差 引 額
総 額	37,192	125.3	100.0	100.0	103,297	109.0	100.0	100.0	-66,106
アジア	27,527	134.1	74.0	93.2	28,213	86.3	27.3	-52.7	-686
中華人民共和国	3,871	102.8	10.4	1.4	7,930	70.7	7.7	-38.7	-4,059
大韓民国	1,947	103.0	5.2	0.8	901	126.3	0.9	2.2	1,046
台湾	2,062	120.0	5.5	4.6	3,790	76.9	3.7	-13.4	-1,729
タイ	8,647	10.2倍	23.3	103.8	3,565	178.2	3.5	18.4	5,082
香港	3,475	125.0	9.3	9.3	209	64.4	0.2	-1.4	3,266
インドネシア	142	74.5	0.4	-0.6	708	91.9	0.7	-0.7	-567
マレーシア	469	110.9	1.3	0.6	3,410	89.5	3.3	-4.7	-2,940
シンガポール	5,413	67.1	14.6	-35.3	3,251	107.4	3.1	2.6	2,162
フィリピン	78	47.9	0.2	-1.1	1,714	187.9	1.7	9.4	-1,636
ベトナム	1,286	216.3	3.5	9.2	1,915	43.5	1.9	-29.2	-629
インド	126	139.4	0.3	0.5	156	48.5	0.2	-1.9	-30
(ASEAN)	16,036	156.0	43.1	76.6	14,918	98.3	14.4	-3.0	1,119
(中華人民共和国(含香港・マカオ))	7,356	112.4	19.8	10.8	8,139	70.5	7.9	-40.0	-783
大洋州	20	148.4	0.1	0.1	353	82.2	0.3	-0.9	-333
オーストラリア	16	243.4	0.0	0.1	316	80.3	0.3	-0.9	-299
ニュージーランド	4	57.1	0.0	-0.0	37	102.5	0.0	0.0	-33
北米	4,558	84.2	12.3	-11.4	28,699	116.0	27.8	46.5	-24,141
アメリカ合衆国	3,905	72.2	10.5	-20.0	28,401	116.6	27.5	47.6	-24,497
カナダ	653	74.2倍	1.8	8.6	298	76.2	0.3	-1.1	355
中南米	25	49.5	0.1	-0.3	752	195.4	0.7	4.3	-728
メキシコ	16	97.0	0.0	-0.0	612	289.6	0.6	4.7	-596
ブラジル	8	78.1	0.0	-0.0	4	10.3	0.0	-0.4	4
チリ	1	全増	0.0	0.0	65	119.3	0.1	0.1	-64
ペエルトリコ	-	-	-	-	-	-	-	-	-
西欧	4,955	137.8	13.3	18.1	44,709	125.0	43.3	105.2	-39,754
ドイツ	469	130.5	1.3	1.5	9,881	98.1	9.6	-2.3	-9,412
英国	3,586	199.4	9.6	23.8	6,563	101.3	6.4	1.0	-2,976
オランダ	50	68.7	0.1	-0.3	323	171.6	0.3	1.6	-274
フランス	45	17.5	0.1	-2.8	13,479	185.9	13.0	73.2	-13,434
イタリア	26	84.4	0.1	-0.1	3,854	107.6	3.7	3.2	-3,828
ベルギー	525	25.7倍	1.4	6.7	283	149.5	0.3	1.1	242
スペイン	1	1.6	0.0	-0.4	1,608	81.8	1.6	-4.2	-1,608
スイス	18	2.0	0.0	-11.4	1,520	153.1	1.5	6.2	-1,503
アイルランド	226	184.2	0.6	1.4	6,703	151.3	6.5	26.7	-6,477
スウェーデン	-	全減	-	-0.0	6	38.2	0.0	-0.1	-6
フィンランド	0	36.0	0.0	-0.0	0	全増	0.0	0.0	-0
デンマーク	-	-	-	-	263	72.9	0.3	-1.1	-263
ノルウェー	-	-	-	-	20	207.5	0.0	0.1	-20
オーストリア	8	56.6	0.0	-0.1	66	91.2	0.1	-0.1	-58
トルコ	-	-	-	-	9	24.7	0.0	-0.3	-9
ポルトガル	-	全減	-	-0.0	77	333.1	0.1	0.6	-77
中東欧・ロシア等	32	103.2	0.1	0.0	384	101.4	0.4	0.1	-351
ロシア	-	全減	-	-0.3	3	257.0	0.0	0.0	-3
チェコ	30	73.6倍	0.1	0.4	71	51.0	0.1	-0.8	-42
ハンガリー	0	8.4	0.0	-0.0	230	219.3	0.2	1.5	-230
ポーランド	-	全減	-	-0.0	33	78.7	0.0	-0.1	-33
(EU)	4,969	182.3	13.4	29.9	43,525	124.1	42.1	99.2	-38,556
中東	70	187.5	0.2	0.4	18	16.0	0.0	-1.1	52
サウジアラビア	1	7.0	0.0	-0.3	-	-	-	-	1
アラブ首長国連邦	63	925.2	0.2	0.7	1	55.6	0.0	-0.0	62
イスラエル	0	44.5	0.0	-0.0	9	163.9	0.0	0.0	-9
アフリカ	5	47.8	0.0	-0.1	169	60.0	0.2	-1.3	-165
南アフリカ共和国	-	全減	-	-0.0	47	25.5	0.0	-1.6	-47

# 5. 輸 出 品 別 表 ( 羽田空港 )

平成30年10月分

(単位：百万円、%)

商 品 名	単位	数 量	前 年 比	価 額	前 年 比	構成比	寄与率
総額				37,192	125.3	100.0	100.0
食料品				1,279	162.8	3.4	6.6
原料品				15	10.7倍	0.0	0.2
金属鉱・くず	MT	-	-	-	-	-	-
化学製品				1,556	55.3	4.2	-16.7
有機化合物				179	16.2	0.5	-12.3
無機化合物	MT	1	-	282	267.0	0.8	2.3
染料・塗料等	MT	1	14.3	7	3.0	0.0	-3.1
医薬品	MT	13	95.0	562	93.0	1.5	-0.6
化粧品類	MT	54	94.7	452	131.0	1.2	1.4
プラスチック	MT	5	23.8	39	19.0	0.1	-2.2
原料別製品				2,629	124.3	7.1	6.8
ゴム製品	MT	3	100.0	45	123.8	0.1	0.1
紙類・同製品	MT	3	60.0	7	48.8	0.0	-0.1
非金属鉱物製品				238	285.0	0.6	2.1
非鉄金属	MT	8	40.0	102	83.6	0.3	-0.3
(銅・同合金)	MT	4	100.0	7	16.1	0.0	-0.5
金属製品				2,167	120.3	5.8	4.9
(手道具類・機械用工具)	MT	24	98.4	400	111.4	1.1	0.5
機械類・輸送用機器				11,974	236.1	32.2	91.8
原動機	MT	7	18.7	248	92.7	0.7	-0.3
(内燃機関)	MT	1	13.7	216	163.6	0.6	1.1
事務用機器				150	99.3	0.4	-0.0
(電算機類(含周辺機器))	TNO	0	8.1	24	92.2	0.1	-0.0
(電算機類の部分品)	MT	6	74.3	126	112.8	0.3	0.2
金属加工機械				27	68.7	0.1	-0.2
(工作機械)	NO	9	75.0	9	33.0	0.0	-0.2
加熱用・冷却用機器				31	178.4	0.1	0.2
ポンプ・遠心分離機				93	98.6	0.2	-0.0
ベアリング・同部分品	MT	2	50.0	64	115.6	0.2	0.1
半導体等製造装置	MT	8	152.9	619	119.6	1.7	1.4
重電機器				196	153.3	0.5	0.9
電気回路等の機器				1,091	106.7	2.9	0.9
映像機器	NO	403	7.8	40	8.7	0.1	-5.6
(映像記録・再生機器)	NO	398	7.9	34	7.5	0.1	-5.5
音響・映像機器の部分品	MT	3	60.0	25	17.6	0.1	-1.6
通信機				26	85.5	0.1	-0.1
電池				-	全減	-	-0.0
半導体等電子部品				7,940	20.2倍	21.3	100.4
(I C)	TNO	15,578	86.3	226	74.4	0.6	-1.0
(個別半導体)	TNO	358,166	14.0倍	7,681	97.1倍	20.7	101.2
自動車用等の電気機器				50	26.5倍	0.1	0.6
電気計測機器				70	30.0	0.2	-2.2
コンデンサー	TH	1,039	7.6	6	3.0	0.0	-2.5
自動車の部分品	MT	69	701.7	563	12.3倍	1.5	6.9
航空機類				1	29.0	0.0	-0.0
その他				19,739	104.5	53.1	11.3
科学光学機器				155	94.2	0.4	-0.1
(写真機用レンズ)	MT	0	48.4	15	78.4	0.0	-0.1
(計測機器類)				65	83.6	0.2	-0.2
時計・部分品				14	88.2	0.0	-0.0
写真用・映画用材料				149	88.9	0.4	-0.2
記録媒体(含記録済)	TNO	50	193.6倍	80	20.6倍	0.2	1.0
プラスチック製品	MT	8	142.6	74	153.2	0.2	0.3
事務用品				19	60.4	0.1	-0.2
再輸出品				17,797	100.9	47.9	2.1

6. 輸 入 品 別 表 ( 羽田空港 )

平成30年10月分

(単位: 百万円、%)

商 品 名	単位	数 量	前 年 同 月 比	価 額	前 年 同 月 比	構成比	寄与率
総額				103,297	109.0	100.0	100.0
食料品				2,590	135.0	2.5	7.9
肉類・同調製品	MT	74	137.0	128	140.3	0.1	0.4
魚介類・同調製品	MT	264	207.9	657	231.3	0.6	4.4
(さけ・ます)	MT	25	218.4	30	218.7	0.0	0.2
(えび)	MT	6	226.4	21	200.7	0.0	0.1
果実	MT	247	145.4	259	171.2	0.3	1.3
野菜	MT	1,149	122.2	701	135.4	0.7	2.2
アルコール飲料	KL	300	136.4	345	56.9	0.3	-3.1
原料品				371	126.3	0.4	0.9
鉱物性燃料				63	103.7	0.1	0.0
化学製品				4,263	101.7	4.1	0.8
有機化合物				49	11.6	0.0	-4.4
無機化合物	MT	201	502.5	168	948.6	0.2	1.8
医薬品	MT	38	121.2	1,948	126.5	1.9	4.8
化粧品類	MT	90	130.4	916	98.4	0.9	-0.2
プラスチック	MT	85	151.8	226	111.8	0.2	0.3
原料別製品				1,442	107.7	1.4	1.2
木製品等(除家具)				12	106.1	0.0	0.0
紙類・同製品	MT	39	229.4	77	241.4	0.1	0.5
織物用糸・繊維製品				165	89.1	0.2	-0.2
非金属鉱物製品				297	96.8	0.3	-0.1
(ダイヤモンド)	GR	1	全増	2	全増	0.0	0.0
非鉄金属	MT	28	350.0	80	38.2	0.1	-1.5
(白金族の金属)	KG			-	全減	-	-1.2
金属製品				658	134.0	0.6	2.0
機械類・輸送用機器				64,937	112.0	62.9	81.9
原動機	MT	110	244.4	5,076	275.7	4.9	38.0
事務用機器				3,856	77.0	3.7	-13.5
(電算機類(含周辺機器))	TNO	65	59.3	3,116	74.4	3.0	-12.6
(電算機類の部分品)	MT	48	76.8	690	90.6	0.7	-0.8
加熱用・冷却用機器				193	111.6	0.2	0.2
ポンプ・遠心分離機				633	213.3	0.6	4.0
半導体等製造装置	MT	8	521.1	120	903.0	0.1	1.3
重電機器				711	96.2	0.7	-0.3
電気回路等の機器	MT	65	131.5	758	97.9	0.7	-0.2
音響・映像機器(含部品)				485	53.2	0.5	-5.0
(映像記録・再生機器)	NO	14,382	44.7	205	37.9	0.2	-3.9
通信機				2,789	50.8	2.7	-31.7
(電話機)	TNO	46	50.3	918	23.8	0.9	-34.4
家庭用電気機器				77	233.6	0.1	0.5
半導体等電子部品				9,715	74.2	9.4	-39.7
(I C)	TNO	122,155	73.9	8,298	76.3	8.0	-30.3
電気計測機器				1,086	116.6	1.1	1.8
自動車の部分品	MT	39	19.9	224	68.4	0.2	-1.2
航空機類	MT	222	147.0	34,899	149.3	33.8	135.4
その他				29,631	102.1	28.7	7.2
家具	MT	25	154.6	436	108.0	0.4	0.4
バッグ類	MT	86	105.7	5,997	96.7	5.8	-2.4
衣類・同附属品				4,695	132.7	4.5	13.6
はき物	MT	51	112.1	956	154.3	0.9	4.0
科学光学機器				10,835	159.0	10.5	47.3
時計・部分品				1,851	98.8	1.8	-0.3
記録媒体(含記録済)				524	67.4	0.5	-3.0
プラスチック製品	MT	42	186.7	333	162.3	0.3	1.5
がん具類	MT	19	134.3	54	107.7	0.1	0.0
再輸入品				2,664	74.1	2.6	-10.9
金	KG			-	全減	-	-1.4

(製品輸入比率 97.1%)

7-1. 輸 出 地 域（ 国 ） 別 品 別 表（ 羽田空港 ）

平成30年10月分

（単位：百万円、％）

商 品 名	アメリカ合衆国			E U			中華人民共和国 （含香港・マカオ）		
	価 額	前 年 同月比	寄与率	価 額	前 年 同月比	寄与率	価 額	前 年 同月比	寄与率
総額	3,905	72.2	100.0	4,969	182.3	100.0	7,356	112.4	100.0
食料品	50	120.5	-0.6	18	78.3	-0.2	737	144.2	27.8
原料品	2	全増	-0.1	1	158.8	0.0	11	24.1倍	1.2
金属鉱・くず	-	-	-	-	-	-	-	-	-
化学製品	71	51.2	4.5	396	25.7	-51.0	457	93.1	-4.2
有機化合物	3	283.8	-0.1	167	15.3	-41.3	7	280.4	0.5
無機化合物	-	-	-	-	-	-	10	全増	1.3
染料・塗料等	-	全減	0.5	0	2.0	-0.5	0	0.7	-7.9
医薬品	48	48.9	3.4	210	50.9	-9.0	35	128.4	0.9
化粧品類	10	483.1	-0.5	-	-	-	391	127.4	10.4
プラスチック	1	4.6	1.6	5	62.2	-0.1	5	11.0	-4.9
原料別製品	117	154.7	-2.8	39	65.4	-0.9	540	184.0	30.4
ゴム製品	0	17.4	0.1	1	37.3	-0.1	39	164.4	1.9
紙類・同製品	-	-	-	0	16.4	-0.1	4	58.0	-0.3
非金属鉱物製品	6	115.5	-0.1	6	45.7	-0.3	178	10.7倍	19.9
非鉄金属	84	全増	-5.6	3	全増	0.1	1	9.4	-1.7
（銅・同合金）	0	全増	-0.0	3	全増	0.1	0	全増	0.0
金属製品	21	39.7	2.1	25	70.1	-0.5	281	136.8	9.3
（手道具類・機械用工具）	1	2.5	1.9	12	89.2	-0.1	208	162.0	9.8
機械類・輸送用機器	487	58.0	23.5	915	136.1	10.8	1,112	66.9	-68.0
原動機	146	136.4	-2.6	60	50.9	-2.6	28	111.5	0.4
（内燃機関）	145	149.9	-3.2	60	332.9	1.9	-	全減	-0.2
事務用機器	3	43.9	0.2	28	50.8	-1.2	70	159.8	3.2
（電算機類（含周辺機器））	3	49.3	0.2	1	48.3	-0.1	10	185.7	0.6
（電算機類の部分品）	-	全減	0.0	27	51.0	-1.2	60	156.1	2.7
金属加工機械	-	全減	0.0	-	全減	-0.0	3	134.4	0.1
（工作機械）	-	-	-	-	-	-	1	全増	0.1
加熱用・冷却用機器	4	724.7	-0.2	-	全減	-0.2	17	全増	2.1
ポンプ・遠心分離機	16	288.3	-0.7	23	99.5	-0.0	5	43.2	-0.8
ベアリング・同部分品	8	172.9	-0.2	34	272.2	0.9	8	33.0	-2.0
半導体等製造装置	137	124.8	-1.8	23	24.9	-3.1	29	63.8	-2.0
重電機器	2	20.7	0.4	109	214.9	2.6	34	97.3	-0.1
電気回路等の機器	9	15.5	3.4	17	28.0	-2.0	434	90.8	-5.4
映像機器	-	全減	20.3	-	全減	-0.1	18	15.5	-11.8
（映像記録・再生機器）	-	全減	20.3	-	全減	-0.1	18	15.6	-11.7
音響・映像機器の部分品	-	全減	5.8	1	2.2	-1.2	1	171.0	0.1
通信機	2	9.9	0.9	2	727.0	0.1	20	556.9	2.0
電池	-	-	-	-	全減	-0.0	-	-	-
半導体等電子部品	9	305.2	-0.4	-	全減	-0.2	168	134.6	5.3
（I C）	8	366.5	-0.4	-	全減	-0.2	106	95.3	-0.6
（個別半導体）	0	全増	-0.0	-	-	-	58	530.9	5.8
自動車用等の電気機器	-	-	-	5	344.3	0.2	1	101.8	0.0
電気計測機器	2	10.7	1.1	19	593.9	0.7	32	180.4	1.8
コンデンサー	-	全減	0.0	0	0.4	-3.3	5	6.3	-8.3
自動車の部分品	17	45.5倍	-1.1	524	19.9倍	22.2	12	391.9	1.1
航空機類	-	-	-	-	-	-	-	全減	-0.1
その他	3,178	73.7	75.5	3,601	836.2	141.3	4,500	125.5	112.7
科学光学機器	18	60.1	0.8	2	18.3	-0.4	69	148.0	2.8
（写真機用レンズ）	-	全減	0.1	-	-	-	10	83.3	-0.3
（計測機器類）	14	63.1	0.5	2	31.4	-0.2	17	120.3	0.3
時計・部分品	-	-	-	-	全減	-0.0	13	88.9	-0.2
写真用・映画用材料	-	-	-	23	657.0	0.9	30	78.5	-1.0
記録媒体（含記録済）	-	-	-	-	全減	-0.1	79	49.7倍	9.5
プラスチック製品	-	全減	0.3	2	65.3	-0.1	35	123.9	0.8
事務用品	-	-	-	-	-	-	17	55.3	-1.7
再輸出品	2,481	62.5	99.3	3,556	895.1	140.8	3,786	119.8	77.3

7-2. 輸 出 地 域（国）別 品 別 表（羽田空港）

平成30年10月分

（単位：百万円、％）

商 品 名	大 韓 民 国			台 湾			A S E A N		
	価 額	前 年 同 月 比	寄与率	価 額	前 年 同 月 比	寄与率	価 額	前 年 同 月 比	寄与率
総額	1,947	103.0	100.0	2,062	120.0	100.0	16,036	156.0	100.0
食料品	4	全増	7.7	64	10.2倍	16.7	375	201.5	3.3
原料品	-	-	-	1	135.1	0.1	1	全増	0.0
金属鉱・くず	-	-	-	-	-	-	-	-	-
化学製品	7	6.2	-190.9	30	25.2	-25.6	585	175.7	4.4
有機化合物	-	全減	-0.4	-	-	-	0	全増	0.0
無機化合物	-	-	-	-	全減	-0.1	272	258.1	2.9
染料・塗料等	3	7.9	-64.0	1	3.6	-9.3	2	3.4	-1.0
医薬品	3	全増	5.7	3	58.2	-0.5	259	19.0倍	4.3
化粧品類	0	全増	0.4	6	全増	1.7	42	120.3	0.1
プラスチック	1	1.6	-60.6	20	90.4	-0.6	7	9.9	-1.1
原料別製品	1,546	117.4	399.2	54	121.8	2.8	317	104.8	0.3
ゴム製品	0	38.8	-1.3	1	45.7	-0.3	1	21.3	-0.1
紙類・同製品	-	全減	-0.6	-	全減	-0.1	2	49.5	-0.0
非金属鉱物製品	4	217.8	3.4	16	577.8	3.9	28	62.1	-0.3
非鉄金属	1	1.2	-79.6	1	16.4	-1.9	12	22.6	-0.7
（銅・同合金）	-	全減	-78.7	-	-	-	4	328.3	0.1
金属製品	1,539	121.7	479.9	30	97.5	-0.2	264	137.2	1.2
（手道具類・機械用工具）	17	48.4	-31.6	8	78.0	-0.7	154	122.4	0.5
機械類・輸送用機器	288	75.1	-166.7	474	101.4	1.9	8,611	914.6	133.3
原動機	-	-	-	-	-	-	4	50.4	-0.1
（内燃機関）	-	-	-	-	-	-	1	19.9	-0.1
事務用機器	3	38.1	-7.9	2	126.3	0.1	7	33.5	-0.2
（電算機類（含周辺機器））	1	11.3	-7.3	2	126.3	0.1	6	109.9	0.0
（電算機類の部分品）	2	87.1	-0.6	-	-	-	1	61.6	-0.0
金属加工機械	-	全減	-1.0	-	全減	-7.5	24	259.5	0.3
（工作機械）	-	-	-	-	全減	-7.5	8	402.4	0.1
加熱用・冷却用機器	1	20.5	-4.4	6	184.3	0.8	2	27.3	-0.1
ポンプ・遠心分離機	3	37.3	-8.1	29	322.4	5.9	12	38.0	-0.3
ベアリング・同部分品	2	72.8	-1.1	4	55.0	-0.9	9	315.2	0.1
半導体等製造装置	172	185.7	138.8	258	159.6	28.1	-	全減	-0.3
重電機器	15	784.3	23.3	25	287.3	4.7	9	39.6	-0.2
電気回路等の機器	11	46.0	-23.1	28	92.7	-0.6	586	164.1	4.0
映像機器	-	-	-	-	全減	-0.1	22	58.9	-0.3
（映像記録・再生機器）	-	-	-	-	全減	-0.1	16	60.7	-0.2
音響・映像機器の部分品	-	-	-	-	全減	-0.1	23	83.3	-0.1
通信機	-	-	-	1	全増	0.2	1	10.7	-0.1
電池	-	-	-	-	-	-	-	-	-
半導体等電子部品	21	78.3	-9.9	1	1.0	-19.4	7,742	49.1倍	131.8
（I C）	2	8.5	-31.8	-	全減	-19.6	111	121.2	0.3
（個別半導体）	2	64.7	-2.4	1	全増	0.2	7,620	120.8倍	131.3
自動車用等の電気機器	0	全増	0.7	-	-	-	45	全増	0.8
電気計測機器	1	1.8	-114.8	6	9.7	-15.2	9	14.5	-1.0
コンデンサー	1	49.1	-0.9	-	全減	-5.0	1	2.0	-0.5
自動車の部分品	8	433.2	11.0	1	108.1	0.0	-	全減	-0.2
航空機類	-	-	-	1	59.2	-0.2	-	全減	-0.0
その他	102	140.1	50.7	1,439	133.1	104.2	6,147	72.2	-41.2
科学光学機器	7	134.8	3.0	13	124.9	0.7	46	86.1	-0.1
（写真機用レンズ）	-	-	-	2	94.5	-0.0	3	88.0	-0.0
（計測機器類）	0	全増	0.8	10	234.7	1.7	22	75.0	-0.1
時計・部分品	-	-	-	1	128.4	0.1	-	-	-
写真用・映画用材料	9	64.7	-8.5	41	282.6	7.7	39	39.9	-1.0
記録媒体（含記録済）	-	-	-	1	434.9	0.2	0	53.4	-0.0
プラスチック製品	21	604.2	30.3	9	841.5	2.4	6	79.3	-0.0
事務用品	-	-	-	2	406.4	0.4	-	全減	-0.0
再輸出品	44	91.9	-6.8	1,269	129.1	83.4	5,938	72.4	-39.4



８－１．輸 入 地 域（国）別 品 別 表（羽田空港）

平成30年10月分

（単位：百万円、％）

商 品 名	アメリカ合衆国			E U			中華人民共和国 (含香港・マカオ)		
	価 額	前 年 同月比	寄与率	価 額	前 年 同月比	寄与率	価 額	前 年 同月比	寄与率
総額	28,401	116.6	100.0	43,525	124.1	100.0	8,139	70.5	100.0
食料品	256	181.5	2.8	1,157	114.7	1.8	93	159.8	-1.0
肉類・同調製品	4	15.2倍	0.1	68	263.6	0.5	-	全減	0.1
魚介類・同調製品	5	13.0倍	0.1	80	200.5	0.5	90	162.6	-1.0
(さけ・ます)	-	-	-	9	75.9	-0.0	-	-	-
(えび)	-	-	-	12	137.4	0.0	2	229.7	-0.0
果実	148	216.3	2.0	10	249.3	0.1	2	236.5	-0.0
野菜	62	112.3	0.2	265	226.6	1.8	0	全増	-0.0
アルコール飲料	9	183.5	0.1	334	55.7	-3.2	-	-	-
原料品	3	60.2	-0.1	73	113.1	0.1	62	248.3	-1.1
鉱物性燃料	6	257.5	0.1	25	43.2	-0.4	31	49.1倍	-0.9
化学製品	230	187.7	2.7	3,195	94.4	-2.3	191	472.4	-4.4
有機化合物	0	138.3	0.0	20	5.0	-4.4	11	全増	-0.3
無機化合物	2	全増	0.0	104	585.2	1.0	46	全増	-1.3
医薬品	121	298.3	2.0	1,465	108.2	1.3	19	全増	-0.6
化粧品類	21	87.2	-0.1	766	95.1	-0.5	8	13.5倍	-0.2
プラスチック	25	91.4	-0.1	144	87.6	-0.2	35	14.2倍	-0.9
原料別製品	214	74.4	-1.8	437	144.2	1.6	290	170.4	-3.5
木製品等(除家具)	-	-	-	5	63.5	-0.0	4	137.5	-0.0
紙類・同製品	6	203.6	0.1	19	105.0	0.0	38	10.4倍	-1.0
織物用糸・繊維製品	43	298.1	0.7	51	348.6	0.4	41	324.0	-0.8
非金属鉱物製品	17	69.5	-0.2	59	99.2	-0.0	77	108.2	-0.2
(ダイヤモンド)	-	-	-	-	-	-	2	全増	-0.1
非鉄金属	3	5.1	-1.2	7	27.2	-0.2	59	204.4	-0.9
(白金族の金属)	-	-	-	-	-	-	-	-	-
金属製品	124	73.0	-1.1	211	150.1	0.8	55	150.5	-0.5
機械類・輸送用機器	26,998	116.3	93.2	21,188	167.0	100.7	5,058	60.2	98.1
原動機	791	140.7	5.6	4,180	350.4	35.4	3	121.8	-0.0
事務用機器	150	108.2	0.3	465	86.1	-0.9	1,281	42.0	51.8
(電算機類(含周辺機器))	143	111.1	0.4	415	95.8	-0.2	927	34.0	52.8
(電算機類の部分品)	6	67.8	-0.1	48	47.0	-0.6	310	112.2	-1.0
加熱用・冷却用機器	65	82.2	-0.3	65	75.4	-0.2	3	381.9	-0.1
ポンプ・遠心分離機	113	156.6	1.0	170	185.6	0.9	12	123.2	-0.1
半導体等製造装置	2	36.7	-0.1	-	-	-	108	109.0倍	-3.2
重電機器	19	11.1	-3.7	464	106.7	0.3	100	120.8	-0.5
電気回路等の機器	86	85.0	-0.4	240	104.0	0.1	204	67.7	2.9
音響・映像機器(含部品)	30	49.0	-0.8	99	73.4	-0.4	196	36.6	10.0
(映像記録・再生機器)	-	全減	-0.0	43	55.9	-0.4	107	33.1	6.3
通信機	207	152.9	1.8	57	85.0	-0.1	1,371	76.1	12.6
(電話機)	1	全増	0.0	-	-	-	894	91.3	2.5
家庭用電気機器	4	359.7	0.1	1	8.2	-0.2	6	37.2	0.3
半導体等電子部品	2,325	63.9	-32.4	672	105.4	0.4	1,060	51.6	29.2
(I C)	2,323	64.0	-32.2	605	109.8	0.6	675	43.1	26.2
電気計測機器	446	87.7	-1.5	450	137.8	1.5	33	67.7	0.5
自動車の部分品	21	11.7倍	0.5	100	44.3	-1.5	46	659.5	-1.1
航空機類	22,189	129.3	124.2	12,651	205.0	76.8	1	674.3	-0.0
その他	695	121.6	3.0	17,450	99.3	-1.5	2,414	84.7	12.8
家具	203	135.9	1.3	159	67.0	-0.9	57	16.7倍	-1.6
バッグ類	2	69.4	-0.0	5,689	95.8	-2.9	87	90.7	0.3
衣類・同附属品	9	50.8	-0.2	2,084	163.8	9.6	1,393	94.1	2.6
はき物	3	26.8	-0.2	864	163.1	4.0	53	130.8	-0.4
科学光学機器	359	129.2	2.0	7,447	145.8	27.7	142	90.4	0.4
時計・部分品	0	11.1	-0.0	6	137.9	0.0	66	15.2	10.8
記録媒体(含記録済)	3	43.1	-0.1	156	81.8	-0.4	24	28.2	1.8
プラスチック製品	28	171.4	0.3	161	123.4	0.4	90	250.4	-1.6
がん具類	2	129.9	0.0	1	13.4	-0.1	35	111.7	-0.1
再輸入品	10	102.1	0.0	245	574.2	2.4	305	89.9	1.0
金	-	-	-	-	-	-	-	全減	1.5



8-2. 輸入地域（国）別品別表（羽田空港）

平成30年10月分

（単位：百万円、％）

商 品 名	大 韓 民 国			台 湾			A S E A N		
	価 額	前 年 同 月 比	寄与率	価 額	前 年 同 月 比	寄与率	価 額	前 年 同 月 比	寄与率
総額	901	126.3	100.0	3,790	76.9	100.0	14,918	98.3	100.0
食料品	2	67.2	-0.5	20	254.3	-1.1	241	146.4	-29.8
肉類・同調製品	-	-	-	-	-	-	14	52.0	5.2
魚介類・同調製品	-	-	-	14	337.4	-0.8	42	109.4	-1.4
（さけ・ます）	-	-	-	-	-	-	-	-	-
（えび）	-	-	-	1	全増	-0.1	-	-	-
果実	2	67.2	-0.5	-	-	-	32	89.3	1.5
野菜	-	-	-	-	-	-	96	169.5	-15.3
アルコール飲料	-	-	-	-	-	-	-	-	-
原料品	-	-	-	-	-	-	79	292.2	-20.2
鉱物性燃料	-	-	-	2	216.1	-0.1	-	-	-
化学製品	100	146.4	17.0	98	95.4	0.4	31	20.6	46.4
有機化合物	-	-	-	-	-	-	-	全減	0.5
無機化合物	-	-	-	-	-	-	16	全増	-6.3
医薬品	34	全増	17.9	-	-	-	-	-	-
化粧品類	67	97.4	-0.9	1	全増	-0.1	-	全減	0.2
プラスチック	-	-	-	0	全増	-0.0	15	230.8	-3.2
原料別製品	15	68.9	-3.5	46	189.6	-1.9	390	131.1	-36.0
木製品等（除家具）	0	全増	0.2	-	-	-	2	全増	-0.9
紙類・同製品	5	279.0	1.7	-	全減	0.1	9	260.1	-2.2
織物用糸・繊維製品	5	99.8	-0.0	1	全増	-0.1	6	20.8	8.8
非金属鉱物製品	4	218.2	1.1	-	-	-	133	92.5	4.2
（ダイヤモンド）	-	-	-	-	-	-	-	-	-
非鉄金属	-	-	-	-	-	-	11	293.0	-2.8
（白金族の金属）	-	-	-	-	-	-	-	-	-
金属製品	0	7.6	-1.3	36	155.2	-1.1	212	195.1	-40.3
機械類・輸送用機器	474	192.8	121.8	3,309	84.1	54.9	7,463	81.8	648.6
原動機	-	-	-	-	-	-	74	99.0	0.3
事務用機器	200	13.9倍	99.1	770	82.3	14.5	911	283.3	-229.4
（電算機類（含周辺機器））	123	84.2倍	64.9	680	91.1	5.9	748	528.7	-236.1
（電算機類の部分品）	77	25.3倍	39.5	90	47.6	8.7	158	87.6	8.7
加熱用・冷却用機器	-	-	-	-	-	-	57	16.1倍	-20.9
ポンプ・遠心分離機	-	-	-	20	28.2	4.6	313	633.2	-102.6
半導体等製造装置	9	全増	4.8	0	全増	-0.0	-	全減	2.1
重電機器	42	16.9倍	20.9	12	164.3	-0.4	70	206.8	-14.2
電気回路等の機器	6	81.6	-0.8	4	427.7	-0.3	198	174.1	-32.8
音響・映像機器（含部品）	4	13.5	-13.2	11	52.5	0.9	91	72.0	13.7
（映像記録・再生機器）	2	8.2	-13.4	1	10.8	1.0	51	51.7	18.5
通信機	8	115.7	0.6	154	91.2	1.3	980	29.7	903.4
（電話機）	-	-	-	-	-	-	23	0.8	1,108.3
家庭用電気機器	17	全増	9.3	-	-	-	49	26.6倍	-18.2
半導体等電子部品	157	116.2	11.7	2,283	84.9	35.8	3,171	80.9	292.3
（I C）	157	118.7	13.2	2,260	89.9	22.3	2,276	91.5	82.1
電気計測機器	3	全増	1.8	-	全減	0.2	119	514.5	-37.2
自動車の部分品	1	362.4	0.4	4	197.6	-0.2	28	454.0	-8.4
航空機類	-	-	-	-	-	-	0	全増	-0.1
その他	309	82.6	-34.8	315	36.7	47.8	6,714	124.2	-508.9
家具	1	全増	0.7	-	-	-	10	583.4	-3.4
バッグ類	7	92.1	-0.3	0	全増	-0.0	118	103.8	-1.7
衣類・同附属品	99	46.7	-60.2	1	全増	-0.1	814	185.6	-146.1
はき物	-	全減	-1.5	-	-	-	30	81.5	2.6
科学光学機器	2	405.0	0.8	105	25.2	27.4	2,676	417.5	-792.2
時計・部分品	-	-	-	-	-	-	661	114.6	-32.9
記録媒体（含記録済）	118	241.4	37.0	73	64.2	3.6	150	45.1	71.1
プラスチック製品	17	241.5	5.4	2	111.3	-0.0	33	262.8	-8.0
がん具類	-	-	-	-	-	-	15	162.1	-2.3
再輸入品	1	161.6	0.1	129	40.0	17.0	1,971	68.5	353.5
金	-	-	-	-	-	-	-	全減	25.1

## 9. 積卸貨物トン量の推移（羽田空港）

（単位：トン、％）

年 月	積 込				取 卸			
	輸 出	前 年 同月比	仮陸揚	前 年 同月比	輸 入	前 年 同月比	仮陸揚等	前 年 同月比
平成29年10月	13,778	132.2	9,450	113.5	8,802	106.1	20,088	120.0
11月	14,451	134.7	9,517	97.8	9,961	121.6	19,990	117.9
12月	14,823	123.8	9,069	100.2	8,407	127.4	19,559	105.9
平成30年1月	12,990	138.7	8,081	87.2	7,033	135.7	17,253	100.0
2月	15,232	130.8	6,413	98.3	6,881	126.5	14,478	105.8
3月	17,279	140.0	7,766	80.3	8,262	114.0	18,007	89.7
4月	15,411	123.6	8,604	91.6	8,548	117.8	17,324	93.2
5月	13,873	116.9	8,879	89.3	8,260	121.2	16,669	88.6
6月	15,941	125.3	8,668	92.1	8,446	125.4	17,942	98.4
7月	13,840	114.5	9,727	96.5	8,345	123.9	19,054	98.2
8月	13,643	115.8	9,626	98.5	8,321	120.2	18,455	99.2
9月	18,145	125.4	8,156	89.4	12,018	160.0	16,571	84.3
10月	17,588	127.7	8,226	87.0	10,451	118.7	17,652	87.9

（注）取卸の仮陸揚等には、他空港向一括保税運送を含む。

