

平成30年8月分 羽田空港貿易概況(速報)

目 次

1. 輸出入額の推移表	P1
2. 港別輸出入額	P1
3. 輸出入額推移グラフ	P1
4. 輸出入地域（国）別表	P2
5. 輸出品別表	P3
6. 輸入品別表	P4
7-1. 輸出地域（国）別品別表	P5
7-2. 輸出地域（国）別品別表	P6
8-1. 輸入地域（国）別品別表	P7
8-2. 輸入地域（国）別品別表	P8
9. 積卸貨物トン量の推移	P9

- (注) 1. 輸出はFOB価格、輸入はCIF価格による。なお、(P)は速報値である。
2. 輸出は、当該輸出貨物を積載する船舶又は航空機の出港の日、輸入は、当該輸入貨物の輸入許可の日（蔵入貨物、移入貨物、総合保税地域入貨物及び輸入許可前引取貨物は、それぞれ当該貨物の蔵入、移入、総合保税地域入、輸入許可前引取の承認の日）をもって計上。
3. 本発表における羽田空港の貿易額は、羽田税関支署が管轄する区域に蔵置された貨物の通関額によるものである。
4. 対EUの貿易額は28カ国の実績。
5. 対ASEANの貿易額は10カ国の実績。

1. 本資料を引用する場合、東京税関の資料による旨を注記して下さい。
2. 本資料に関するお問い合わせは東京税関調査部調査統計課まで。
3. 東京税関ホームページ <http://www.customs.go.jp/tokyo/>

東京税関調査部調査統計課
TEL:03-3599-6385

1. 輸出入額の推移表（羽田空港）

（単位：百万円、％）

		輸 出 額		輸 入 額		差 引 額	
			前年同期比		前年同期比		
平成26年		209,897	104.7	586,198	123.5	-376,301	
27年		404,662	192.8	596,987	101.8	-192,326	
28年		333,147	82.3	694,175	116.3	-361,028	
29年		458,844	137.7	853,071	122.9	-394,227	
平成29年	8月	38,026	131.1	66,444	126.3	-28,419	
	9月	45,498	143.1	80,319	114.8	-34,821	
	10月	29,676	98.4	94,789	115.3	-65,113	
	11月	27,525	79.8	73,426	91.9	-45,901	
	12月	25,056	62.1	85,635	106.9	-60,578	
平成30年	1月	23,645	74.9	67,316	135.2	-43,671	
	2月	33,625	87.0	58,771	108.0	-25,146	
	3月	32,726	79.6	86,132	128.5	-53,406	
	4月	31,535	67.7	58,687	83.0	-27,152	
	5月	28,283	53.9	69,718	123.7	-41,435	
	6月	28,694	65.3	74,948	93.4	-46,254	
	7月	23,803	61.4	(P) 98,671	133.5	(P)	-74,868
	8月 (P)	26,929	70.8	(P) 95,092	143.1	(P)	-68,163

2. 港別輸出入額

（単位：百万円、％）

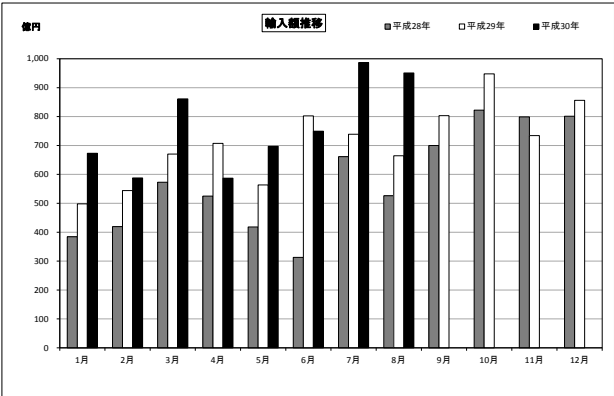
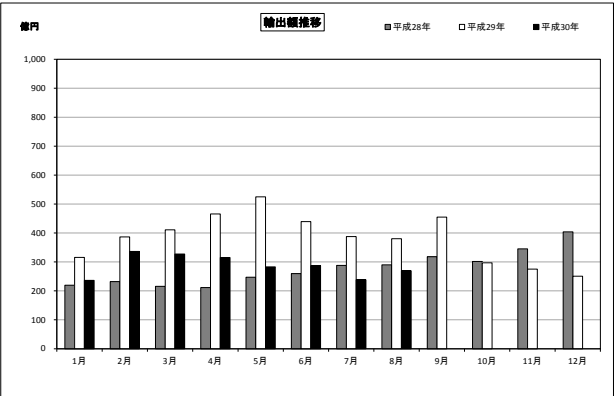
港 名	輸 出					輸 入					差 引 額
	平成30年8月 (P)			累 計		平成30年8月 (P)			累 計		
	価 額	前 年 同月比	構成比	価 額	前 年 同期比	価 額	前 年 同月比	構成比	価 額	前 年 同期比	
全国空港総額	1,554,039	94.9	100.0	12,332,613	97.7	1,644,695	116.4	100.0	13,054,072	111.5	-90,657
管内航空	940,868	99.4	60.5	7,685,772	101.8	1,150,655	117.6	70.0	9,284,353	112.3	-209,787
成田空港	913,931	100.6	58.8	7,456,409	103.3	1,055,527	115.7	64.2	8,674,795	111.9	-141,596
羽田空港	26,929	70.8	1.7	229,241	69.2	95,092	143.1	5.8	609,336	117.4	-68,163
新潟空港	8	107.7	0.0	123	96.9	36	194.5	0.0	222	98.0	-28
関西空港	487,259	99.9	31.4	3,634,780	100.6	330,236	109.9	20.1	2,662,332	109.9	157,024
中部空港	79,144	104.2	5.1	662,708	114.0	78,986	91.6	4.8	696,440	110.6	158
福岡空港	29,413	25.8	1.9	250,285	31.8	38,935	89.7	2.4	312,311	97.1	-9,522

（参考）

東京港	460,920	94.3	9.0	3,945,375	103.5	1,007,414	100.5	18.3	7,618,772	99.1	-546,494
横浜港	589,281	107.5	11.5	5,039,934	110.0	416,967	120.0	7.6	3,055,134	112.8	172,314
神戸港	507,415	110.1	9.9	3,885,039	107.0	288,380	103.2	5.3	2,304,953	108.3	219,035
大阪港	373,443	127.6	7.3	2,856,114	125.1	436,508	103.8	7.9	3,258,331	105.7	-63,065
名古屋港	1,028,336	109.7	20.0	8,225,682	109.2	457,402	112.1	8.3	3,441,243	106.2	570,933

（注）東京港、横浜港、神戸港、大阪港、名古屋港の構成比は、全国海港総額に対する構成比である。

3. 輸出入額推移グラフ（羽田空港）



4. 輸 出 入 地 域 (国) 別 表 (羽 田 空 港)

平成30年8月分

(単位：百万円、%)

	輸 出 額	前 年 同月比	構成比	寄与率	輸 入 額	前 年 同月比	構成比	寄与率	差 引 額
総 額	26,929	70.8	100.0	100.0	95,092	143.1	100.0	100.0	-68,163
アジア	20,536	77.8	76.3	52.7	27,789	104.3	29.2	4.0	-7,254
中華人民共和国	3,637	59.8	13.5	22.0	9,483	69.2	10.0	-14.7	-5,846
大韓民国	1,583	67.8	5.9	6.8	800	151.0	0.8	0.9	783
台湾	1,040	58.3	3.9	6.7	3,873	107.8	4.1	1.0	-2,833
タイ	1,162	191.1	4.3	-5.0	3,202	192.3	3.4	5.4	-2,040
香港	6,407	259.5	23.8	-35.5	131	47.2	0.1	-0.5	6,276
インドネシア	226	111.2	0.8	-0.2	739	130.6	0.8	0.6	-512
マレーシア	275	61.9	1.0	1.5	3,254	102.9	3.4	0.3	-2,979
シンガポール	5,224	46.7	19.4	53.7	3,505	239.2	3.7	7.1	1,718
フィリピン	82	21.4	0.3	2.7	984	166.1	1.0	1.4	-903
ベトナム	839	119.2	3.1	-1.2	1,537	219.9	1.6	2.9	-698
インド	52	42.8	0.2	0.6	162	51.6	0.2	-0.5	-110
(ASEAN)	7,815	57.8	29.0	51.4	13,299	162.9	14.0	17.9	-5,484
(中華人民共和国(含香港・マカオ))	10,045	116.8	37.3	-13.0	9,614	68.8	10.1	-15.2	432
大洋州	94	898.8	0.4	-0.8	184	139.3	0.2	0.2	-90
オーストラリア	90	17.3倍	0.3	-0.8	175	150.1	0.2	0.2	-85
ニュージーランド	5	85.0	0.0	0.0	6	112.6	0.0	0.0	-2
北米	3,851	76.8	14.3	10.5	20,874	120.0	22.0	12.2	-17,023
アメリカ合衆国	3,526	71.7	13.1	12.5	20,401	120.1	21.5	11.9	-16,874
カナダ	325	333.3	1.2	-2.0	474	118.6	0.5	0.3	-149
中南米	14	10.6	0.1	1.1	1,180	256.2	1.2	2.5	-1,166
メキシコ	8	8.6	0.0	0.8	1,083	693.3	1.1	3.2	-1,074
ブラジル	3	9.1	0.0	0.3	20	44.2	0.0	-0.1	-17
チリ	-	全減	-	0.0	15	7.5	0.0	-0.6	-15
プエルトリコ	-	-	-	-	-	-	-	-	-
西欧	2,406	38.6	8.9	34.5	44,422	207.6	46.7	80.4	-42,016
ドイツ	1,255	140.1	4.7	-3.2	22,945	273.8	24.1	50.8	-21,690
英国	914	24.3	3.4	25.7	4,506	141.4	4.7	4.6	-3,592
オランダ	39	7.7	0.1	4.2	447	128.2	0.5	0.3	-407
フランス	27	12.6	0.1	1.7	5,253	126.8	5.5	3.9	-5,226
イタリア	10	22.4	0.0	0.3	3,019	135.6	3.2	2.8	-3,009
ベルギー	51	136.7	0.2	-0.1	263	178.6	0.3	0.4	-212
スペイン	1	0.9	0.0	0.8	1,481	109.6	1.6	0.5	-1,480
スイス	6	1.2	0.0	4.4	1,049	80.9	1.1	-0.9	-1,043
アイルランド	95	63.6	0.4	0.5	5,049	115.8倍	5.3	17.5	-4,955
スウェーデン	1	38.5	0.0	0.0	6	10.9	0.0	-0.2	-5
フィンランド	-	全減	-	0.0	-	全減	-	-0.0	-
デンマーク	1	20.4	0.0	0.0	266	364.2	0.3	0.7	-265
ノルウェー	-	-	-	-	8	128.9	0.0	0.0	-8
オーストリア	2	11.9	0.0	0.1	29	74.1	0.0	-0.0	-27
トルコ	-	全減	-	0.0	26	87.2	0.0	-0.0	-26
ポルトガル	-	全減	-	0.0	57	88.3	0.1	-0.0	-57
中東欧・ロシア等	14	6.8	0.1	1.8	410	193.2	0.4	0.7	-395
ロシア	6	12.2	0.0	0.4	0	全増	0.0	0.0	6
チェコ	0	63.4	0.0	0.0	74	140.0	0.1	0.1	-74
ハンガリー	5	52.7	0.0	0.0	228	285.5	0.2	0.5	-223
ポーランド	0	0.3	0.0	1.3	43	185.0	0.0	0.1	-42
(EU)	2,408	40.8	8.9	31.5	43,739	215.8	46.0	81.9	-41,331
中東	11	50.6	0.0	0.1	118	289.6	0.1	0.3	-107
サウジアラビア	-	全減	-	0.1	-	全減	-	-0.0	-
アラブ首長国連邦	6	97.3	0.0	0.0	1	26.6	0.0	-0.0	6
イスラエル	-	全減	-	0.0	6	28.7	0.0	-0.1	-6
アフリカ	2	33.8	0.0	0.0	114	63.4	0.1	-0.2	-112
南アフリカ共和国	0	50.1	0.0	0.0	15	12.5	0.0	-0.4	-14

5. 輸 出 品 別 表 (羽田空港)

平成30年8月分

(単位：百万円、%)

商 品 名	単位	数 量	前 年 比 同 月 比	価 額	前 年 比 同 月 比	構成比	寄与率
総額				26,929	70.8	100.0	100.0
食料品				1,184	154.9	4.4	-3.8
原料品				4	140.8	0.0	-0.0
金属鉱・くず	MT	-	-	-	-	-	-
化学製品				1,305	31.9	4.8	25.1
有機化合物				32	139.3	0.1	-0.1
無機化合物	MT	0	-	244	1,159.9倍	0.9	-2.2
染料・塗料等	MT	0	-	2	0.3	0.0	6.8
医薬品	MT	32	394.9	523	75.8	1.9	1.5
化粧品類	MT	58	131.8	446	117.5	1.7	-0.6
プラスチック	MT	9	10.8	22	2.8	0.1	6.8
原料別製品				1,903	121.6	7.1	-3.0
ゴム製品	MT	1	25.0	37	83.1	0.1	0.1
紙類・同製品	MT	13	185.7	20	109.7	0.1	-0.0
非金属鉱物製品				96	113.8	0.4	-0.1
非鉄金属	MT	4	7.8	24	8.4	0.1	2.3
(銅・同合金)	MT	2	22.2	3	2.9	0.0	1.0
金属製品				1,675	157.6	6.2	-5.5
(手道具類・機械用工具)	MT	21	37.2	399	74.6	1.5	1.2
機械類・輸送用機器				3,130	26.8	11.6	77.0
原動機	MT	5	51.9	133	35.0	0.5	2.2
(内燃機関)	MT	0	7.7	107	31.8	0.4	2.1
事務用機器				181	66.0	0.7	0.8
(電算機類(含周辺機器))	TNO	0	116.6	41	149.2	0.2	-0.1
(電算機類の部分品)	MT	4	45.6	139	56.2	0.5	1.0
金属加工機械				21	28.0	0.1	0.5
(工作機械)	NO	11	45.8	10	21.9	0.0	0.3
加熱用・冷却用機器				38	82.8	0.1	0.1
ポンプ・遠心分離機				76	82.6	0.3	0.1
ベアリング・同部分品	MT	3	30.0	58	28.0	0.2	1.3
半導体等製造装置	MT	4	10.9	426	27.6	1.6	10.0
重電機器				212	109.7	0.8	-0.2
電気回路等の機器				555	30.2	2.1	11.5
映像機器	NO	155	0.5	20	0.8	0.1	22.6
(映像記録・再生機器)	NO	154	0.5	20	0.8	0.1	22.6
音響・映像機器の部分品	MT	3	18.8	66	10.6	0.2	5.0
通信機				27	46.4	0.1	0.3
電池				-	全減	-	0.1
半導体等電子部品				427	89.5	1.6	0.5
(I C)	TNO	20,570	86.3	262	93.3	1.0	0.2
(個別半導体)	TNO	13,286	35.1	136	81.6	0.5	0.3
自動車用等の電気機器				52	603.8	0.2	-0.4
電気計測機器				84	26.8	0.3	2.1
コンデンサー	TH	302	0.6	2	0.2	0.0	7.0
自動車の部分品	MT	5	19.9	22	14.3	0.1	1.2
航空機類				0	2.1	0.0	0.2
その他				19,402	97.4	72.0	4.7
科学光学機器				219	72.7	0.8	0.7
(写真機用レンズ)	MT	0	21.7	23	47.0	0.1	0.2
(計測機器類)				81	103.7	0.3	-0.0
時計・部分品				12	68.3	0.0	0.0
写真用・映画用材料				283	185.0	1.1	-1.2
記録媒体(含記録済)	TNO	5	100.9	4	13.3	0.0	0.2
プラスチック製品	MT	5	51.4	57	58.5	0.2	0.4
事務用品				17	90.8	0.1	0.0
再輸出品				18,141	96.4	67.4	6.1

6. 輸 入 品 別 表 (羽田空港)

平成30年8月分

(単位：百万円、%)

商 品 名	単位	数 量	前 年 同 月 比	価 額	前 年 同 月 比	構成比	寄与率
総額				95,092	143.1	100.0	100.0
食料品				1,560	147.5	1.6	1.8
肉類・同調製品	MT	43	187.0	85	181.1	0.1	0.1
魚介類・同調製品	MT	251	173.1	585	174.9	0.6	0.9
(さけ・ます)	MT	13	93.3	15	93.9	0.0	-0.0
(えび)	MT	9	185.4	35	164.5	0.0	0.0
果実	MT	241	172.9	200	192.9	0.2	0.3
野菜	MT	886	134.3	470	134.2	0.5	0.4
アルコール飲料	KL	1	11.1	4	16.8	0.0	-0.1
原料品				382	62.7	0.4	-0.8
鉱物性燃料				85	232.8	0.1	0.2
化学製品				3,055	85.7	3.2	-1.8
有機化合物				36	32.4	0.0	-0.3
無機化合物	MT	30	-	15	222.0	0.0	0.0
医薬品	MT	27	158.0	992	73.6	1.0	-1.2
化粧品類	MT	77	179.1	1,133	163.2	1.2	1.5
プラスチック	MT	25	312.5	131	146.0	0.1	0.1
原料別製品				1,064	94.6	1.1	-0.2
木製品等(除家具)				7	77.8	0.0	-0.0
紙類・同製品	MT	27	207.7	47	90.0	0.0	-0.0
織物用糸・繊維製品				226	170.6	0.2	0.3
非金属鉱物製品				201	53.6	0.2	-0.6
(ダイヤモンド)	GR	18	-	4	17.8倍	0.0	0.0
非鉄金属	MT	5	27.8	44	30.2	0.0	-0.4
(白金族の金属)	KG			-	-	-	-
金属製品				461	139.9	0.5	0.5
機械類・輸送用機器				64,029	143.1	67.3	67.3
原動機	MT	30	111.1	3,064	32.8	3.2	-21.9
事務用機器				5,360	60.0	5.6	-12.5
(電算機類(含周辺機器))	TNO	150	113.7	4,726	58.8	5.0	-11.5
(電算機類の部分品)	MT	41	105.7	523	59.8	0.5	-1.2
加熱用・冷却用機器				135	20.7	0.1	-1.8
ポンプ・遠心分離機				254	31.8	0.3	-1.9
半導体等製造装置	MT	0	6.8	20	64.8	0.0	-0.0
重電機器				652	81.5	0.7	-0.5
電気回路等の機器	MT	45	100.3	761	96.5	0.8	-0.1
音響・映像機器(含部品)				776	100.4	0.8	0.0
(映像記録・再生機器)	NO	16,802	83.3	498	191.4	0.5	0.8
通信機				3,223	124.4	3.4	2.2
(電話機)	TNO	78	345.4	1,805	510.0	1.9	5.1
家庭用電気機器				27	105.6	0.0	0.0
半導体等電子部品				11,554	138.0	12.2	11.1
(I C)	TNO	160,093	178.4	9,545	144.3	10.0	10.2
電気計測機器				957	71.1	1.0	-1.4
自動車の部分品	MT	19	50.0	137	89.5	0.1	-0.1
航空機類	MT	205	465.9	32,427	471.3	34.1	89.2
その他				24,915	162.7	26.2	33.5
家具	MT	15	171.4	306	60.9	0.3	-0.7
バッグ類	MT	75	133.2	4,775	120.8	5.0	2.9
衣類・同附属品				3,284	130.0	3.5	2.6
はき物	MT	37	196.3	460	107.8	0.5	0.1
科学光学機器				9,414	529.9	9.9	26.7
時計・部分品				2,002	130.2	2.1	1.6
記録媒体(含記録済)				1,086	366.2	1.1	2.8
プラスチック製品	MT	45	168.3	291	169.9	0.3	0.4
がん具類	MT	6	81.0	46	228.8	0.0	0.1
再輸入品				2,054	64.8	2.2	-3.9
金	KG			-	全減	-	-0.5

(製品輸入比率 97.9%)

7-1. 輸 出 地 域（国）別 品 別 表（羽田空港）

平成30年8月分

（単位：百万円、％）

商 品 名	アメリカ合衆国			E U			中華人民共和国 （含香港・マカオ）		
	価 額	前 年 同 月 比	寄与率	価 額	前 年 同 月 比	寄与率	価 額	前 年 同 月 比	寄与率
総額	3,526	71.7	100.0	2,408	40.8	100.0	10,045	116.8	100.0
食料品	144	605.6	-8.6	21	101.2	-0.0	694	124.9	9.6
原料品	-	全減	0.2	0	全増	-0.0	3	全増	0.2
金属鉱・くず	-	-	-	-	-	-	-	-	-
化学製品	59	48.8	4.4	140	61.2	2.5	415	42.4	-39.0
有機化合物	0	26.6	0.1	31	19.7倍	-0.9	-	-	-
無機化合物	-	-	-	-	-	-	2	全増	0.1
染料・塗料等	-	全減	2.0	0	3.4	0.2	-	全減	-11.9
医薬品	26	64.2	1.0	103	69.2	1.3	60	260.2	2.6
化粧品類	10	61.9	0.5	0	1.8	0.3	341	157.9	8.7
プラスチック	1	7.6	1.3	-	全減	0.9	8	3.2	-16.8
原料別製品	58	32.4	8.7	35	24.7	3.1	345	68.6	-10.9
ゴム製品	-	全減	0.1	2	89.5	0.0	31	87.7	-0.3
紙類・同製品	0	98.7	0.0	2	451.6	-0.0	10	89.1	-0.1
非金属鉱物製品	1	34.4	0.2	3	715.8	-0.1	47	132.6	0.8
非鉄金属	13	254.7	-0.6	-	全減	0.0	3	6.5	-2.5
（銅・同合金）	-	-	-	-	-	-	0	14.9	-0.2
金属製品	37	24.0	8.5	22	17.7	2.9	224	63.8	-8.8
（手道具類・機械用工具）	19	18.5	6.0	6	16.6	0.9	186	101.1	0.1
機械類・輸送用機器	369	16.1	137.8	386	21.4	40.6	1,090	25.3	-223.6
原動機	73	27.5	13.8	35	147.4	-0.3	22	144.3	0.5
（内燃機関）	71	29.2	12.5	35	169.7	-0.4	-	全減	-0.3
事務用機器	6	384.0	-0.3	21	73.5	0.2	46	96.4	-0.1
（電算機類（含周辺機器））	6	384.0	-0.3	1	666.7	-0.0	10	231.0	0.4
（電算機類の部分品）	-	-	-	19	68.9	0.2	35	81.1	-0.6
金属加工機械	-	全減	1.3	-	全減	0.0	2	27.8	-0.3
（工作機械）	-	全減	0.5	-	全減	0.0	-	-	-
加熱用・冷却用機器	-	-	-	2	24.9	0.1	32	153.8	0.8
ポンプ・遠心分離機	5	330.3	-0.2	16	32.8	1.0	5	31.9	-0.7
ベアリング・同部分品	12	67.6	0.4	19	30.5	1.3	11	9.6	-7.1
半導体等製造装置	116	71.5	3.3	38	219.3	-0.6	13	1.5	-56.3
重電機器	12	134.8	-0.2	110	117.9	-0.5	45	99.0	-0.0
電気回路等の機器	11	6.6	11.3	7	3.7	5.4	326	35.7	-40.8
映像機器	-	全減	44.9	-	全減	13.0	11	1.1	-65.7
（映像記録・再生機器）	-	全減	44.9	-	全減	13.0	11	1.1	-65.7
音響・映像機器の部分品	-	全減	37.2	0	0.5	2.9	6	470.3	0.4
通信機	5	9.8	3.3	-	全減	0.0	15	424.5	0.8
電池	-	-	-	-	全減	0.0	-	全減	-0.4
半導体等電子部品	3	15.2	1.2	1	3.9	0.5	278	197.4	9.5
（I C）	2	全増	-0.2	1	4.0	0.5	148	139.5	2.9
（個別半導体）	1	5.7	0.6	-	全減	0.0	126	383.3	6.5
自動車用等の電気機器	-	-	-	7	100.8	-0.0	-	全減	-0.1
電気計測機器	4	4.8	6.1	14	88.2	0.1	38	68.0	-1.2
コンデンサー	-	-	-	-	全減	7.0	2	0.6	-23.7
自動車の部分品	1	9.4	0.6	10	10.4	2.5	1	16.0	-0.4
航空機類	-	全減	1.7	-	-	-	-	-	-
その他	2,897	125.6	-42.5	1,826	49.3	53.8	7,499	333.4	363.8
科学光学機器	25	35.5	3.2	3	13.3	0.5	107	122.7	1.4
（写真機用レンズ）	-	全減	1.3	-	全減	0.4	20	166.6	0.5
（計測機器類）	25	244.0	-1.0	3	48.8	0.1	10	33.5	-1.4
時計・部分品	-	-	-	1	全増	-0.0	9	55.7	-0.5
写真用・映画用材料	-	-	-	20	全増	-0.6	147	129.3	2.3
記録媒体（含記録済）	-	全減	0.1	-	全減	0.0	0	69.7	-0.0
プラスチック製品	1	20.6	0.3	1	16.3	0.1	16	49.8	-1.1
事務用品	-	-	-	-	-	-	17	93.2	-0.1
再輸出品	2,787	129.7	-45.9	1,802	49.2	53.3	6,803	387.8	349.8

7-2. 輸 出 地 域（国）別 品 別 表（羽田空港）

平成30年8月分

（単位：百万円、％）

商 品 名	大 韓 民 国			台 湾			A S E A N		
	価 額	前 年 同月比	寄与率	価 額	前 年 同月比	寄与率	価 額	前 年 同月比	寄与率
総額	1,583	67.8	100.0	1,040	58.3	100.0	7,815	57.8	100.0
食料品	-	全減	0.1	32	411.9	-3.2	271	190.0	-2.3
原料品	-	-	-	1	全増	-0.2	-	全減	0.0
金属鉱・くず	-	-	-	-	-	-	-	-	-
化学製品	4	0.4	149.1	8	1.9	54.7	657	93.0	0.9
有機化合物	-	全減	1.3	-	全減	0.0	1	全増	-0.0
無機化合物	-	-	-	-	-	-	242	1,152.4倍	-4.2
染料・塗料等	-	全減	20.0	1	1.3	14.3	0	0.1	4.5
医薬品	-	全減	13.5	-	全減	1.9	319	384.1倍	-5.6
化粧品類	2	13.1	1.9	4	66.3	0.3	87	913.7	-1.4
プラスチック	2	0.9	31.3	3	4.5	7.6	6	3.5	3.0
原料別製品	1,121	479.5	-118.0	31	32.1	8.8	300	82.1	1.1
ゴム製品	0	17.8	0.2	1	177.8	-0.1	2	86.4	0.0
紙類・同製品	0	全増	-0.1	0	16.9	0.2	8	165.9	-0.1
非金属鉱物製品	2	72.8	0.1	5	85.6	0.1	38	117.3	-0.1
非鉄金属	1	0.6	15.9	0	0.7	4.3	7	8.5	1.3
（銅・同合金）	0	0.2	14.1	-	-	-	3	288.0	-0.0
金属製品	1,118	10.9倍	-134.9	24	44.8	4.0	239	98.5	0.1
（手道具類・機械用工具）	34	81.4	1.0	6	54.5	0.7	143	103.3	-0.1
機械類・輸送用機器	331	41.1	63.2	298	60.6	26.1	613	35.1	19.9
原動機	0	9.2	0.3	1	31.9	0.4	2	2.6	1.1
（内燃機関）	-	-	-	-	全減	0.2	1	2.0	1.1
事務用機器	11	6.9	20.5	4	156.6	-0.2	79	599.9	-1.2
（電算機類（含周辺機器））	10	150.3	-0.4	3	103.2	-0.0	11	92.0	0.0
（電算機類の部分品）	2	1.1	20.9	2	625.7	-0.2	67	64.0倍	-1.2
金属加工機械	-	-	-	8	72.6	0.4	12	30.5	0.5
（工作機械）	-	-	-	8	72.6	0.4	2	7.5	0.4
加熱用・冷却用機器	2	75.6	0.1	2	29.4	0.5	2	13.8	0.2
ポンプ・遠心分離機	7	216.6	-0.5	24	519.2	-2.6	18	177.4	-0.1
ベアリング・同部分品	3	80.3	0.1	6	248.3	-0.5	7	97.4	0.0
半導体等製造装置	169	82.6	4.7	88	53.2	10.4	2	1.1	2.9
重電機器	2	34.2	0.5	38	195.6	-2.5	3	16.1	0.3
電気回路等の機器	14	13.5	11.8	25	29.3	8.1	165	51.8	2.7
映像機器	0	全増	-0.0	0	74.8	0.0	8	1.7	8.5
（映像記録・再生機器）	-	-	-	0	74.8	0.0	8	1.7	8.4
音響・映像機器の部分品	-	-	-	0	107.3	-0.0	59	13.4倍	-1.0
通信機	-	全減	0.0	2	全増	-0.2	2	97.5	0.0
電池	-	-	-	-	-	-	-	-	-
半導体等電子部品	4	5.2	9.0	20	352.0	-1.9	120	65.8	1.1
（I C）	0	0.7	6.6	-	-	-	111	146.5	-0.6
（個別半導体）	3	14.1	2.2	0	98.9	0.0	4	4.5	1.6
自動車用等の電気機器	0	全増	-0.0	-	-	-	44	全増	-0.8
電気計測機器	4	10.0	4.7	10	11.3	10.2	14	60.8	0.2
コンデンサー	-	全減	0.1	-	全減	7.8	-	全減	2.4
自動車の部分品	10	41.1	1.9	0	29.9	0.1	-	全減	0.3
航空機類	-	-	-	0	全増	-0.1	-	-	-
その他	126	75.0	5.6	669	86.7	13.8	5,974	56.6	80.4
科学光学機器	4	8.1	5.8	10	68.3	0.6	69	118.8	-0.2
（写真機用レンズ）	1	全増	-0.1	2	64.4	0.1	1	28.7	0.1
（計測機器類）	-	全減	0.1	8	20.6倍	-1.0	35	115.8	-0.1
時計・部分品	-	-	-	2	89.4	0.0	-	-	-
写真用・映画用材料	23	48.7倍	-2.9	19	49.7	2.6	75	全増	-1.3
記録媒体（含記録済）	-	全減	2.7	3	33.6	0.7	1	175.6	-0.0
プラスチック製品	25	86.1	0.5	1	73.9	0.1	11	47.1	0.2
事務用品	-	-	-	-	-	-	-	全減	0.0
再輸出品	63	92.8	0.6	566	90.4	8.0	5,712	54.5	83.4

８－１．輸 入 地 域（国）別 品 別 表（羽田空港）

平成30年8月分

（単位：百万円、％）

商 品 名	アメリカ合衆国			E U			中華人民共和国 (含香港・マカオ)		
	価 額	前 年 同月比	寄与率	価 額	前 年 同月比	寄与率	価 額	前 年 同月比	寄与率
総額	20,401	120.1	100.0	43,739	215.8	100.0	9,614	68.8	100.0
食料品	195	178.8	2.5	619	140.0	0.8	81	69.3	0.8
肉類・同調製品	2	50.0	-0.0	51	201.5	0.1	-	-	-
魚介類・同調製品	7	76.1	-0.1	44	178.3	0.1	80	69.3	0.8
(さけ・ます)	-	-	-	7	211.0	0.0	-	-	-
(えび)	0	全増	0.0	16	131.8	0.0	11	133.4	-0.1
果実	128	193.5	1.8	3	全増	0.0	-	-	-
野菜	33	153.4	0.3	342	150.8	0.5	-	-	-
アルコール飲料	0	46.1	-0.0	3	12.5	-0.1	-	-	-
原料品	2	86.7	-0.0	86	84.9	-0.1	56	57.5	0.9
鉱物性燃料	2	全増	0.1	31	21.2倍	0.1	51	149.9	-0.4
化学製品	135	33.5	-7.9	2,463	105.6	0.6	40	579.3	-0.8
有機化合物	1	0.5	-3.2	24	全増	0.1	1	311.6	-0.0
無機化合物	-	-	-	15	222.0	0.0	-	-	-
医薬品	62	61.1	-1.1	704	69.6	-1.3	32	全増	-0.7
化粧品類	6	81.2	-0.0	1,043	162.1	1.7	1	23.2	0.1
プラスチック	19	39.2	-0.8	93	279.4	0.3	6	277.1	-0.1
原料別製品	191	56.5	-4.3	292	120.8	0.2	203	100.0	-0.0
木製品等（除家具）	-	-	-	2	38.3	-0.0	4	377.7	-0.1
紙類・同製品	0	3.7	-0.3	22	117.1	0.0	13	65.1	0.2
織物用糸・繊維製品	25	47.7	-0.8	14	88.8	-0.0	51	204.6	-0.6
非金属鉱物製品	16	39.9	-0.7	48	469.3	0.2	46	35.4	1.9
(ダイヤモンド)	-	-	-	-	-	-	4	17.8倍	-0.1
非鉄金属	28	27.4	-2.2	10	25.2	-0.1	2	全増	-0.0
(白金族の金属)	-	-	-	-	-	-	-	-	-
金属製品	107	95.1	-0.2	164	136.8	0.2	66	301.9	-1.0
機械類・輸送用機器	18,991	121.7	99.2	26,822	257.9	70.0	6,475	55.5	118.7
原動機	656	8.7	-200.7	2,314	129.4	2.2	1	14.6	0.1
事務用機器	160	306.0	3.2	671	639.0	2.4	2,281	29.4	125.3
(電算機類（含周辺機器）)	146	292.0	2.8	636	11.3倍	2.5	1,970	27.5	118.7
(電算機類の部分品)	14	608.7	0.3	35	72.4	-0.1	201	35.0	8.6
加熱用・冷却用機器	25	4.6	-15.2	63	62.3	-0.2	3	131.8	-0.0
ポンプ・遠心分離機	69	12.3	-14.4	99	74.6	-0.1	4	35.7	0.2
半導体等製造装置	12	242.8	0.2	7	78.7	-0.0	1	全増	-0.0
重電機器	47	25.8	-4.0	492	103.2	0.1	48	50.9	1.1
電気回路等の機器	113	41.2	-4.7	287	311.1	0.8	190	62.5	2.6
音響・映像機器（含部品）	84	29.9	-5.8	239	11.1倍	0.9	210	50.8	4.7
(映像記録・再生機器)	0	3.2	-0.2	178	334.8倍	0.8	117	50.0	2.7
通信機	146	36.4	-7.5	148	415.9	0.5	2,422	145.9	-17.4
(電話機)	-	全減	-0.0	-	-	-	1,804	511.0	-33.3
家庭用電気機器	4	119.7	0.0	10	48.4	-0.0	5	691.4	-0.1
半導体等電子部品	3,403	117.5	14.9	691	163.6	1.1	736	73.9	6.0
(I C)	3,401	119.8	16.5	688	163.4	1.1	432	52.8	8.9
電気計測機器	406	39.7	-18.1	431	242.9	1.1	5	7.6	1.4
自動車の部分品	-	全減	-0.0	119	107.5	0.0	6	60.9	0.1
航空機類	13,339	13.7倍	362.7	19,041	325.6	56.2	-	全減	0.0
その他	884	167.0	10.4	13,426	199.0	28.5	2,708	145.2	-19.3
家具	148	56.3	-3.4	145	61.7	-0.4	4	198.7	-0.0
バッグ類	1	40.7	-0.0	4,584	119.8	3.2	87	135.6	-0.5
衣類・同附属品	10	80.1	-0.1	1,341	121.3	1.0	1,493	161.3	-13.0
はき物	11	92.0	-0.0	409	107.6	0.1	39	151.8	-0.3
科学光学機器	614	415.0	13.7	6,105	889.1	23.1	265	182.6	-2.7
時計・部分品	2	209.8	0.0	-	全減	-0.0	254	76.4	1.8
記録媒体（含記録済）	7	123.0	0.0	215	572.5	0.8	126	379.4	-2.1
プラスチック製品	17	145.8	0.2	153	159.0	0.2	71	202.2	-0.8
がん具類	3	全増	0.1	0	18.6	-0.0	42	237.1	-0.6
再輸入品	8	178.9	0.1	62	116.7	0.0	157	188.8	-1.7
金	-	-	-	-	-	-	-	全減	2.8

8-2. 輸入地域（国）別品別表（羽田空港）

平成30年8月分

（単位：百万円、％）

商 品 名	大 韓 民 国			台 湾			A S E A N		
	価 額	前 年 同 月 比	寄与率	価 額	前 年 同 月 比	寄与率	価 額	前 年 同 月 比	寄与率
総額	800	151.0	100.0	3,873	107.8	100.0	13,299	162.9	100.0
食料品	0	38.0	-0.1	25	222.1	5.0	95	59.8	-1.2
肉類・同調製品	-	-	-	-	-	-	0	8.9	-0.1
魚介類・同調製品	-	-	-	18	353.3	4.5	39	103.0	0.0
（さけ・ます）	-	-	-	-	-	-	-	-	-
（えび）	-	-	-	1	全増	0.2	-	-	-
果実	0	38.0	-0.1	-	-	-	36	111.2	0.1
野菜	-	-	-	-	-	-	16	33.1	-0.6
アルコール飲料	-	-	-	-	-	-	-	-	-
原料品	-	-	-	-	-	-	116	181.7	1.0
鉱物性燃料	-	-	-	1	88.0	-0.0	-	-	-
化学製品	86	290.9	20.9	69	132.7	6.0	8	2.2	-7.2
有機化合物	-	-	-	-	-	-	-	-	-
無機化合物	-	-	-	-	-	-	-	-	-
医薬品	-	-	-	-	-	-	-	-	-
化粧品類	81	277.0	19.1	0	全増	0.1	1	50.9	-0.0
プラスチック	-	全減	-0.1	1	全増	0.5	7	277.1	0.1
原料別製品	17	44.6	-7.9	23	73.1	-3.0	190	86.1	-0.6
木製品等（除家具）	-	-	-	-	-	-	-	全減	-0.0
紙類・同製品	2	77.6	-0.2	1	91.4	-0.0	9	920.1	0.2
織物用糸・繊維製品	8	96.3	-0.1	-	全減	-0.1	13	154.9	0.1
非金属鉱物製品	1	7.1	-3.4	2	315.2	0.4	77	45.2	-1.8
（ダイヤモンド）	-	-	-	-	-	-	-	-	-
非鉄金属	-	-	-	-	-	-	4	323.6	0.0
（白金族の金属）	-	-	-	-	-	-	-	-	-
金属製品	3	544.3	0.8	20	71.0	-2.9	81	265.6	1.0
機械類・輸送用機器	292	127.8	23.6	3,346	126.3	248.1	7,163	186.6	64.7
原動機	-	-	-	-	-	-	61	176.6	0.5
事務用機器	9	125.6	0.7	813	148.1	94.1	806	174.9	6.7
（電算機類（含周辺機器））	0	6.7	-1.3	714	141.3	74.5	640	245.0	7.4
（電算機類の部分品）	7	219.2	1.4	99	227.0	19.6	166	83.2	-0.7
加熱用・冷却用機器	4	全増	1.3	5	全増	1.8	32	58.0倍	0.6
ポンプ・遠心分離機	1	85.8	-0.1	53	87.7	-2.7	19	66.8	-0.2
半導体等製造装置	-	-	-	1	全増	0.2	-	全減	-0.3
重電機器	1	34.7	-0.4	4	30.4	-3.0	54	266.7	0.7
電気回路等の機器	6	365.2	1.6	3	111.5	0.1	147	137.5	0.8
音響・映像機器（含部品）	20	417.2	5.8	19	91.3	-0.7	159	551.6	2.5
（映像記録・再生機器）	2	97.0	-0.0	5	27.6	-4.2	157	455.6倍	3.0
通信機	33	114.8	1.6	85	82.2	-6.6	379	107.1	0.5
（電話機）	-	-	-	-	-	-	1	175.1	0.0
家庭用電気機器	8	全増	3.0	-	-	-	1	29.5	-0.0
半導体等電子部品	139	110.8	5.0	2,311	123.8	158.4	4,222	205.1	42.1
（I C）	134	107.0	3.2	2,162	130.9	181.9	2,720	359.0	38.2
電気計測機器	1	全増	0.5	1	41.9	-0.3	102	399.2	1.5
自動車の部分品	-	全減	-0.3	0	25.0	-0.4	4	103.3	0.0
航空機類	4	全増	1.3	-	-	-	-	全減	-0.0
その他	404	173.8	63.6	410	48.3	-156.1	5,727	163.6	43.3
家具	1	全増	0.5	-	-	-	2	369.8	0.0
バッグ類	3	44.2	-1.3	-	-	-	28	77.6	-0.2
衣類・同附属品	122	86.0	-7.4	1	122.6	0.0	215	138.6	1.2
はき物	0	17.5	-0.4	-	全減	-1.9	1	62.5	-0.0
科学光学機器	1	全増	0.3	236	50.6	-82.3	2,014	16.6倍	36.9
時計・部分品	-	-	-	-	-	-	830	896.0	14.4
記録媒体（含記録済）	178	10.3倍	59.6	64	40.4	-33.6	496	11.1倍	8.8
プラスチック製品	15	133.9	1.4	-	全減	-0.9	33	562.5	0.5
がん具類	-	-	-	-	-	-	1	89.2	-0.0
再輸入品	2	337.5	0.5	107	50.5	-37.4	1,708	60.9	-21.4
金	-	-	-	-	-	-	-	全減	-0.4

9. 積卸貨物トン量の推移（羽田空港）

（単位：トン、％）

年 月	積 込				取 卸			
	輸 出	前 年 同月比	仮陸揚	前 年 同月比	輸 入	前 年 同月比	仮陸揚等	前 年 同月比
平成29年 8月	11,782	145.8	9,775	123.3	6,920	125.4	18,612	132.9
9月	14,474	153.1	9,120	122.1	7,513	112.7	19,667	136.1
10月	13,778	132.2	9,450	113.5	8,802	106.1	20,088	120.0
11月	14,451	134.7	9,517	97.8	9,961	121.6	19,990	117.9
12月	14,823	123.8	9,069	100.2	8,407	127.4	19,559	105.9
平成30年 1月	12,990	138.7	8,081	87.2	7,033	135.7	17,253	100.0
2月	15,232	130.8	6,413	98.3	6,881	126.5	14,478	105.8
3月	17,279	140.0	7,766	80.3	8,262	114.0	18,007	89.7
4月	15,411	123.6	8,604	91.6	8,548	117.8	17,324	93.2
5月	13,873	116.9	8,879	89.3	8,260	121.2	16,669	88.6
6月	15,941	125.3	8,668	92.1	8,446	125.4	17,942	98.4
7月	13,840	114.5	9,727	96.5	8,345	123.9	19,054	98.2
8月	13,643	115.8	9,626	98.5	8,321	120.2	18,455	99.2

（注）取卸の仮陸揚等には、他空港向一括保税運送を含む。

