

## 平成30年6月分 羽田空港貿易概況(速報)

## 目 次

1. 輸出入額の推移表	P1
2. 港別輸出入額	P1
3. 輸出入額推移グラフ	P1
4. 輸出入地域（国）別表	P2
5. 輸出品別表	P3
6. 輸入品別表	P4
7-1. 輸出地域（国）別品別表	P5
7-2. 輸出地域（国）別品別表	P6
8-1. 輸入地域（国）別品別表	P7
8-2. 輸入地域（国）別品別表	P8
9. 積卸貨物トン量の推移	P9

- (注) 1. 輸出はFOB価格、輸入はCIF価格による。なお、(P)は速報値である。
2. 輸出は、当該輸出貨物を積載する船舶又は航空機の出港の日、輸入は、当該輸入貨物の輸入許可の日（蔵入貨物、移入貨物、総合保税地域入貨物及び輸入許可前引取貨物は、それぞれ当該貨物の蔵入、移入、総合保税地域入、輸入許可前引取の承認の日）をもって計上。
3. 本発表における羽田空港の貿易額は、羽田税関支署が管轄する区域に蔵置された貨物の通関額によるものである。
4. 対EUの貿易額は28カ国の実績。
5. 対ASEANの貿易額は10カ国の実績。

1. 本資料を引用する場合、東京税関の資料による旨を注記して下さい。
2. 本資料に関するお問い合わせは東京税関調査部調査統計課まで。
3. 東京税関ホームページ <http://www.customs.go.jp/tokyo/>

東京税関調査部調査統計課  
TEL:03-3599-6385

1. 輸出入額の推移表（羽田空港）

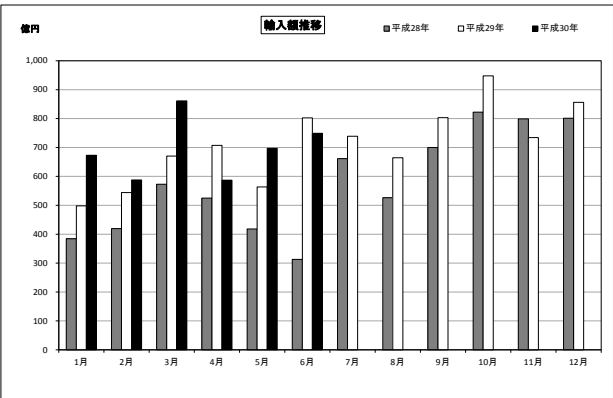
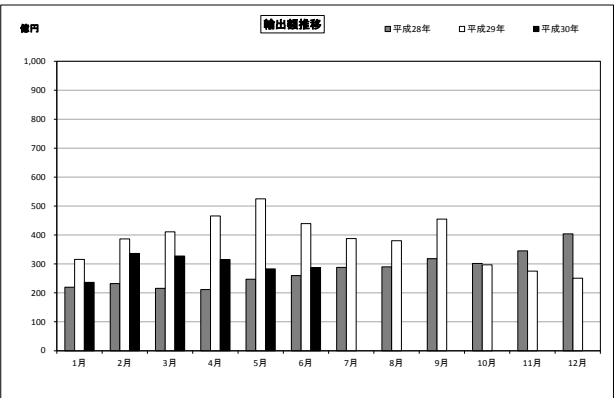
(単位：百万円、%)						
	輸 出 額		前年同期比	輸 入 額		差 引 額
平成26年		209,897	104.7	586,198	123.5	-376,301
27年		404,662	192.8	596,987	101.8	-192,326
28年		333,147	82.3	694,175	116.3	-361,028
29年		458,844	137.7	853,071	122.9	-394,227
平成29年	6月	43,922	169.3	80,256	256.4	-36,334
	7月	38,755	134.6	73,887	111.8	-35,133
	8月	38,026	131.1	66,444	126.3	-28,419
	9月	45,498	143.1	80,319	114.8	-34,821
	10月	29,676	98.4	94,789	115.3	-65,113
	11月	27,525	79.8	73,426	91.9	-45,901
	12月	25,056	62.1	85,635	106.9	-60,578
平成30年	1月	23,645	74.9	67,316	135.2	-43,671
	2月	33,625	87.0	58,771	108.0	-25,146
	3月	32,726	79.6	86,132	128.5	-53,406
	4月	31,535	67.7	58,687	83.0	-27,152
	5月	28,283	53.9	69,701	123.7	-41,417
	6月(P)	28,694	65.3	74,905	93.3	-46,211

2. 港別輸出入額

(単位：百万円、%)											
港 名	輸 出					輸 入					差 引 額
	平成30年6月 (P)			累 計		平成30年6月 (P)			累 計		
	価 額	前 年 同月比	構成比	価 額	前 年 同期比	価 額	前 年 同月比	構成比	価 額	前 年 同期比	
全国空港総額	1,614,365	98.9	100.0	9,223,074	98.2	1,562,935	102.5	100.0	9,662,761	109.6	51,430
管内航空	1,008,138	103.0	62.4	5,756,947	101.6	1,114,904	103.5	71.3	6,885,718	110.0	-106,765
成田空港	979,432	104.7	60.7	5,578,326	103.1	1,039,982	104.3	66.5	6,470,063	110.0	-60,550
羽田空港	28,694	65.3	1.8	178,509	70.2	74,905	93.3	4.8	415,513	109.8	-46,211
新潟空港	12	45.2	0.0	112	97.1	16	94.2	0.0	142	82.9	-4
関西空港	468,217	99.7	29.0	2,706,105	101.6	324,134	98.4	20.7	1,980,232	109.1	144,083
中部空港	96,153	127.5	6.0	500,863	116.5	80,123	109.5	5.1	518,452	111.7	16,030
福岡空港	30,083	31.2	1.9	189,461	33.6	38,132	93.6	2.4	233,394	100.6	-8,049
(参考)											
東京港	524,401	104.8	9.6	2,960,584	106.3	926,151	91.7	19.4	5,632,267	98.9	-401,750
横浜港	668,908	107.4	12.3	3,787,977	110.4	380,781	109.6	8.0	2,225,903	110.9	288,127
神戸港	526,587	108.5	9.7	2,888,870	106.6	278,789	102.3	5.8	1,710,941	107.8	247,798
大阪港	366,029	122.1	6.7	2,116,279	123.5	394,971	102.7	8.3	2,391,726	105.4	-28,943
名古屋港	1,103,085	110.9	20.3	6,178,230	110.0	413,142	102.9	8.7	2,536,429	104.5	689,943

(注) 東京港、横浜港、神戸港、大阪港、名古屋港の構成比は、全国海港総額に対する構成比である。

3. 輸出入額推移グラフ（羽田空港）



#### 4. 輸 出 入 地 域 ( 国 ) 別 表 ( 羽 田 空 港 )

平成30年6月分

(単位：百万円、%)

	輸 出 額	前 年 同月比	構成比	寄与率	輸 入 額	前 年 同月比	構成比	寄与率	差 引 額
総 額	28,694	65.3	100.0	100.0	74,905	93.3	100.0	100.0	-46,211
アジア	21,723	78.3	75.7	39.6	30,475	101.2	40.7	-6.9	-8,752
中華人民共和国	3,482	52.8	12.1	20.4	10,209	67.4	13.6	92.5	-6,727
大韓民国	2,405	131.4	8.4	-3.8	817	109.2	1.1	-1.3	1,589
台湾	1,446	50.2	5.0	9.4	4,999	136.6	6.7	-25.1	-3,553
タイ	1,050	76.1	3.7	2.2	2,521	85.1	3.4	8.2	-1,472
香港	5,347	120.5	18.6	-6.0	1,149	113.0	1.5	-2.5	4,197
インドネシア	132	38.9	0.5	1.4	748	184.7	1.0	-6.4	-616
マレーシア	514	113.3	1.8	-0.4	3,434	115.0	4.6	-8.4	-2,921
シンガポール	6,613	82.4	23.0	9.3	3,807	273.7	5.1	-45.2	2,806
フィリピン	92	34.6	0.3	1.1	884	115.1	1.2	-2.2	-793
ベトナム	555	97.4	1.9	0.1	1,632	188.8	2.2	-14.4	-1,077
インド	85	53.6	0.3	0.5	179	148.3	0.2	-1.1	-94
(ASEAN)	8,957	81.2	31.2	13.7	13,096	139.4	17.5	-69.2	-4,139
(中華人民共和国(含香港・マカオ))	8,830	74.5	30.8	19.8	11,359	70.2	15.2	90.0	-2,529
大洋州	17	44.9	0.1	0.1	256	149.5	0.3	-1.6	-239
オーストラリア	7	22.4	0.0	0.2	215	158.2	0.3	-1.5	-208
ニュージーランド	10	147.0	0.0	-0.0	0	31.0	0.0	0.0	10
北米	3,652	48.7	12.7	25.3	7,759	26.4	10.4	405.0	-4,107
アメリカ合衆国	3,021	42.5	10.5	26.8	7,314	25.3	9.8	403.2	-4,293
カナダ	631	156.1	2.2	-1.5	445	81.8	0.6	1.9	186
中南米	22	19.1	0.1	0.6	855	177.6	1.1	-7.0	-833
メキシコ	14	18.5	0.0	0.4	564	486.4	0.8	-8.4	-550
ブラジル	6	19.9	0.0	0.2	23	49.6	0.0	0.4	-17
チリ	-	全減	-	0.0	226	92.7	0.3	0.3	-226
プエルトリコ	1	74.0	0.0	0.0	-	-	-	-	1
西欧	3,257	39.0	11.3	33.4	34,883	176.9	46.6	-283.5	-31,627
ドイツ	544	24.2	1.9	11.2	3,377	96.6	4.5	2.2	-2,833
英国	2,358	51.5	8.2	14.6	5,121	89.1	6.8	11.7	-2,763
オランダ	97	11.9	0.3	4.7	71	106.2	0.1	-0.1	26
フランス	141	56.1	0.5	0.7	12,646	286.2	16.9	-153.8	-12,504
イタリア	45	166.2	0.2	-0.1	4,200	134.9	5.6	-20.3	-4,155
ベルギー	1	1.1	0.0	0.7	206	134.2	0.3	-1.0	-205
スペイン	3	1.7	0.0	0.9	1,603	134.0	2.1	-7.6	-1,600
スイス	5	6.3	0.0	0.5	1,382	103.9	1.8	-1.0	-1,376
アイルランド	16	37.9	0.1	0.2	5,876	501.3倍	7.8	-109.6	-5,860
スウェーデン	-	-	-	-	10	52.2	0.0	0.2	-10
フィンランド	-	-	-	-	-	全減	-	0.0	-
デンマーク	0	3.0	0.0	0.1	272	739.4	0.4	-4.4	-272
ノルウェー	-	-	-	-	9	38.5	0.0	0.3	-9
オーストリア	42	295.0	0.1	-0.2	34	95.2	0.0	0.0	8
トルコ	-	全減	-	0.0	14	196.8	0.0	-0.1	-14
ポルトガル	-	全減	-	0.0	31	67.6	0.0	0.3	-31
中東欧・ロシア等	2	2.9	0.0	0.5	461	239.3	0.6	-5.0	-459
ロシア	-	全減	-	0.1	2	全増	0.0	-0.0	-2
チェコ	-	-	-	-	130	146.4	0.2	-0.8	-130
ハンガリー	-	全減	-	0.2	206	12.3倍	0.3	-3.5	-206
ポーランド	-	全減	-	0.0	47	149.1	0.1	-0.3	-47
(EU)	3,251	39.1	11.3	33.3	33,919	183.0	45.3	-287.6	-30,668
中東	21	24.5	0.1	0.4	25	129.7	0.0	-0.1	-4
サウジアラビア	-	全減	-	0.2	-	全減	-	0.0	-
アラブ首長国連邦	15	45.9	0.1	0.1	-	-	-	-	15
イスラエル	3	76.3	0.0	0.0	3	105.2	0.0	-0.0	-1
アフリカ	-	全減	-	0.0	192	133.3	0.3	-0.9	-192
南アフリカ共和国	-	全減	-	0.0	85	83.4	0.1	0.3	-85

# 5. 輸 出 品 別 表 ( 羽田空港 )

平成30年6月分

(単位：百万円、%)

商 品 名	単位	数 量	前 年 比	価 額	前 年 比	構成比	寄与率
総額				28,694	65.3	100.0	100.0
食料品				1,063	144.5	3.7	-2.2
原料品				3	78.0	0.0	0.0
金属鉱・くず	MT	-	-	-	-	-	-
化学製品				2,409	53.1	8.4	14.0
有機化合物				1,413	129.8	4.9	-2.1
無機化合物	MT	0	-	230	35.0倍	0.8	-1.5
染料・塗料等	MT	1	5.6	5	0.7	0.0	4.6
医薬品	MT	11	163.1	340	92.0	1.2	0.2
化粧品類	MT	56	90.3	372	58.7	1.3	1.7
プラスチック	MT	4	6.1	16	2.1	0.1	4.9
原料別製品				2,511	144.2	8.7	-5.1
ゴム製品	MT	3	27.3	42	66.5	0.1	0.1
紙類・同製品	MT	3	37.5	9	68.6	0.0	0.0
非金属鉱物製品				173	150.2	0.6	-0.4
非鉄金属	MT	3	4.3	37	9.4	0.1	2.4
(銅・同合金)	MT			-	全減	-	1.1
金属製品				2,203	214.5	7.7	-7.7
(手道具類・機械用工具)	MT	21	59.0	426	97.0	1.5	0.1
機械類・輸送用機器				2,941	23.9	10.3	61.6
原動機	MT	7	100.1	177	43.7	0.6	1.5
(内燃機関)	MT	1	41.4	149	42.3	0.5	1.3
事務用機器				147	37.2	0.5	1.6
(電算機類(含周辺機器))	TNO	1	186.6	29	68.4	0.1	0.1
(電算機類の部分品)	MT	9	63.5	118	33.5	0.4	1.5
金属加工機械				22	40.7	0.1	0.2
(工作機械)	NO	14	116.7	10	30.9	0.0	0.2
加熱用・冷却用機器				10	20.7	0.0	0.3
ポンプ・遠心分離機				57	47.6	0.2	0.4
ベアリング・同部分品	MT	2	25.0	25	13.5	0.1	1.1
半導体等製造装置	MT	3	34.4	382	58.1	1.3	1.8
重電機器				285	129.4	1.0	-0.4
電気回路等の機器				549	29.5	1.9	8.6
映像機器	NO	104	0.1	15	0.5	0.1	20.6
(映像記録・再生機器)	NO	103	0.1	15	0.5	0.1	20.4
音響・映像機器の部分品	MT	4	24.0	25	4.6	0.1	3.5
通信機				19	27.0	0.1	0.3
電池				1	6.5	0.0	0.1
半導体等電子部品				289	43.2	1.0	2.5
(I C)	TNO	18,156	40.6	241	50.8	0.8	1.5
(個別半導体)	TNO	1,935	2.9	43	26.4	0.2	0.8
自動車用等の電気機器				73	12.0倍	0.3	-0.4
電気計測機器				131	21.2	0.5	3.2
コンデンサー	TH	1,004	2.0	4	0.5	0.0	4.7
自動車の部分品	MT	16	50.9	53	33.1	0.2	0.7
航空機類				3	5.2	0.0	0.4
その他				19,766	80.4	68.9	31.6
科学光学機器				162	44.0	0.6	1.4
(写真機用レンズ)	MT	0	11.6	12	18.8	0.0	0.3
(計測機器類)				87	103.8	0.3	-0.0
時計・部分品				16	136.4	0.1	-0.0
写真用・映画用材料				319	231.8	1.1	-1.2
記録媒体(含記録済)	TNO	11	106.6	33	191.9	0.1	-0.1
プラスチック製品	MT	5	53.2	49	58.2	0.2	0.2
事務用品				38	267.4	0.1	-0.2
再輸出品				16,966	75.5	59.1	36.1

6. 輸 入 品 別 表 ( 羽田空港 )

平成30年6月分

(単位：百万円、%)

商 品 名	単位	数 量	前 年 同 月 比	価 額	前 年 同 月 比	構成比	寄与率
総額				74,905	93.3	100.0	100.0
食料品				1,779	159.0	2.4	-12.3
肉類・同調製品	MT	35	120.7	64	87.9	0.1	0.2
魚介類・同調製品	MT	238	222.4	596	217.0	0.8	-6.0
(さけ・ます)	MT	15	50.6	18	49.4	0.0	0.3
(えび)	MT	6	155.5	18	143.5	0.0	-0.1
果実	MT	721	138.6	642	154.2	0.9	-4.2
野菜	MT	224	89.0	162	98.6	0.2	0.0
アルコール飲料	KL	0	7.3	3	7.8	0.0	0.8
原料品				560	70.9	0.7	4.3
鉱物性燃料				34	88.3	0.0	0.1
化学製品				4,511	181.8	6.0	-37.9
有機化合物				33	10.8倍	0.0	-0.6
無機化合物	MT	188	-	89	893.1	0.1	-1.5
医薬品	MT	53	212.7	2,292	264.2	3.1	-26.6
化粧品類	MT	99	330.0	1,088	223.3	1.5	-11.2
プラスチック	MT	20	90.9	153	113.4	0.2	-0.3
原料別製品				1,121	91.2	1.5	2.0
木製品等(除家具)				8	471.5	0.0	-0.1
紙類・同製品	MT	17	54.8	25	62.7	0.0	0.3
織物用糸・繊維製品				141	101.6	0.2	-0.0
非金属鉱物製品				266	72.9	0.4	1.9
(ダイヤモンド)	GR	2	12.5	1	4.7	0.0	0.4
非鉄金属	MT	25	277.8	109	106.7	0.1	-0.1
(白金族の金属)	KG			-	全減	-	0.1
金属製品				453	96.0	0.6	0.4
機械類・輸送用機器				40,401	71.8	53.9	297.1
原動機	MT	35	184.2	3,777	62.4	5.0	42.6
事務用機器				3,665	36.1	4.9	121.1
(電算機類(含周辺機器))	TNO	62	44.1	2,908	30.9	3.9	121.4
(電算機類の部分品)	MT	43	99.2	641	96.9	0.9	0.4
加熱用・冷却用機器				176	26.7	0.2	9.0
ポンプ・遠心分離機				561	59.6	0.7	7.1
半導体等製造装置	MT	1	12.1	10	3.3	0.0	5.3
重電機器				629	61.0	0.8	7.5
電気回路等の機器	MT	28	56.8	699	68.6	0.9	6.0
音響・映像機器(含部品)				524	52.7	0.7	8.8
(映像記録・再生機器)	NO	13,848	39.1	355	90.1	0.5	0.7
通信機				5,608	189.2	7.5	-49.4
(電話機)	TNO	120	314.7	4,264	777.6	5.7	-69.4
家庭用電気機器				43	44.0	0.1	1.0
半導体等電子部品				12,261	136.2	16.4	-60.8
(I C)	TNO	154,782	170.0	10,234	140.5	13.7	-55.2
電気計測機器				1,259	98.0	1.7	0.5
自動車の部分品	MT	25	153.2	127	24.2	0.2	7.5
航空機類	MT	43	39.4	6,374	36.7	8.5	205.4
その他				26,498	144.8	35.4	-153.2
家具	MT	15	78.0	205	32.8	0.3	7.8
バッグ類	MT	75	139.2	5,709	123.9	7.6	-20.6
衣類・同附属品				2,853	122.4	3.8	-9.8
はき物	MT	32	124.5	740	153.5	1.0	-4.8
科学光学機器				9,120	274.5	12.2	-108.4
時計・部分品				1,943	121.4	2.6	-6.4
記録媒体(含記録済)				565	399.6	0.8	-7.9
プラスチック製品	MT	34	86.7	252	99.3	0.3	0.0
がん具類	MT	14	51.2	61	73.7	0.1	0.4
再輸入品				3,519	98.4	4.7	1.1
金	KG			-	全減	-	4.5

(製品輸入比率 96.8%)

7-1. 輸 出 地 域（国）別 品 別 表（羽田空港）

平成30年6月分

（単位：百万円、％）

商 品 名	アメリカ合衆国			E U			中華人民共和国 （含香港・マカオ）		
	価 額	前 年 同 月 比	寄与率	価 額	前 年 同 月 比	寄与率	価 額	前 年 同 月 比	寄与率
総額	3,021	42.5	100.0	3,251	39.1	100.0	8,830	74.5	100.0
食料品	52	33.6	2.5	37	121.0	-0.1	717	174.3	-10.1
原料品	0	全増	-0.0	1	全増	-0.0	2	115.7	-0.0
金属鉱・くず	-	-	-	-	-	-	-	-	-
化学製品	29	14.3	4.3	1,536	121.9	-5.4	416	37.6	22.9
有機化合物	-	全減	0.2	1,412	135.7	-7.3	-	全減	0.1
無機化合物	-	全減	0.1	-	-	-	-	全減	0.0
染料・塗料等	-	全減	0.4	0	2.1	0.2	3	1.9	4.8
医薬品	11	14.7	1.6	113	157.9	-0.8	89	98.0	0.1
化粧品類	3	4.2	1.8	-	全減	1.4	314	80.7	2.5
プラスチック	4	33.9	0.2	0	1.1	0.7	1	0.6	7.7
原料別製品	93	78.7	0.6	40	25.2	2.4	428	73.6	5.1
ゴム製品	1	44.8	0.0	2	85.6	0.0	36	71.8	0.5
紙類・同製品	-	-	-	-	-	-	7	96.2	0.0
非金属鉱物製品	3	107.1	-0.0	15	39.9倍	-0.3	105	137.9	-1.0
非鉄金属	3	59.3	0.1	0	7.1	0.1	-	全減	0.7
（銅・同合金）	-	全減	0.0	-	-	-	-	全減	0.0
金属製品	76	87.2	0.3	22	19.8	1.8	257	66.3	4.3
（手道具類・機械用工具）	21	55.1	0.4	6	30.8	0.2	204	110.9	-0.7
機械類・輸送用機器	391	13.2	62.9	446	21.4	32.3	855	26.3	79.5
原動機	69	20.0	6.7	83	385.2	-1.2	18	99.2	0.0
（内燃機関）	65	21.0	6.0	78	590.2	-1.3	-	全減	0.3
事務用機器	3	59.8	0.1	37	100.0	0.0	46	51.1	1.5
（電算機類（含周辺機器））	3	67.0	0.0	-	-	-	3	38.3	0.2
（電算機類の部分品）	-	全減	0.0	37	100.0	0.0	43	52.3	1.3
金属加工機械	-	全減	0.5	-	全減	0.0	3	43.9	0.1
（工作機械）	-	全減	0.4	-	-	-	-	全減	0.1
加熱用・冷却用機器	8	75.2	0.1	-	全減	0.1	0	1.6	0.6
ポンプ・遠心分離機	7	125.2	-0.0	26	36.0	0.9	11	58.7	0.3
ベアリング・同部分品	3	13.0	0.4	3	5.2	1.1	8	9.8	2.6
半導体等製造装置	150	122.1	-0.7	23	40.9	0.7	2	2.1	3.1
重電機器	5	34.2	0.2	140	148.2	-0.9	40	71.8	0.5
電気回路等の機器	4	2.1	4.8	3	2.1	3.0	317	36.9	18.0
映像機器	-	全減	25.7	-	全減	13.9	11	1.7	21.3
（映像記録・再生機器）	-	全減	25.7	-	全減	13.9	11	1.8	20.9
音響・映像機器の部分品	-	全減	10.9	1	0.7	1.6	4	全増	-0.1
通信機	2	5.7	1.0	0	29.7	0.0	10	308.8	-0.2
電池	1	264.8	-0.0	-	全減	0.4	-	-	-
半導体等電子部品	3	17.5	0.4	-	全減	0.3	128	50.3	4.2
（I C）	3	36.8	0.1	-	全減	0.3	120	54.5	3.3
（個別半導体）	1	全増	-0.0	-	-	-	7	34.8	0.4
自動車用等の電気機器	-	全減	0.0	10	249.6	-0.1	-	全減	0.0
電気計測機器	5	7.0	1.7	7	7.5	1.7	27	23.8	2.9
コンデンサー	-	-	-	0	0.2	4.2	2	0.7	10.8
自動車の部分品	-	全減	0.1	32	37.8	1.1	5	37.2	0.3
航空機類	-	全減	0.5	-	-	-	1	26.4	0.1
その他	2,456	67.0	29.7	1,190	24.9	70.9	6,412	98.7	2.7
科学光学機器	27	22.3	2.3	7	20.5	0.5	54	42.2	2.5
（写真機用レンズ）	-	全減	0.4	-	全減	0.4	11	56.4	0.3
（計測機器類）	26	136.5	-0.2	7	92.4	0.0	9	23.6	0.9
時計・部分品	-	-	-	-	-	-	14	173.0	-0.2
写真用・映画用材料	-	全減	0.0	11	全増	-0.2	99	11.8倍	-3.0
記録媒体（含記録済）	-	全減	0.1	2	122.7	-0.0	28	634.9	-0.8
プラスチック製品	-	全減	0.3	2	191.4	-0.0	13	44.1	0.6
事務用品	-	全減	0.0	-	-	-	38	282.4	-0.8
再輸出品	2,177	63.7	30.4	1,167	24.8	70.0	4,663	90.2	16.8

7-2. 輸 出 地 域（国）別 品 別 表（羽田空港）

平成30年6月分

（単位：百万円、％）

商 品 名	大 韓 民 国			台 湾			A S E A N		
	価 額	前 年 同 月 比	寄与率	価 額	前 年 同 月 比	寄与率	価 額	前 年 同 月 比	寄与率
総額	2,405	131.4	100.0	1,446	50.2	100.0	8,957	81.2	100.0
食料品	0	97.5	-0.0	53	676.1	-3.2	182	175.5	-3.8
原料品	-	全減	-0.2	0	12.0	0.1	-	-	-
金属鉱・くず	-	-	-	-	-	-	-	-	-
化学製品	2	0.3	-127.4	5	0.9	40.1	412	77.7	5.7
有機化合物	-	-	-	-	-	-	0	全増	-0.0
無機化合物	-	-	-	0	17.6	0.2	230	1,098.5倍	-11.0
染料・塗料等	-	全減	-26.4	0	0.1	14.8	1	0.6	8.2
医薬品	0	37.4	-0.1	1	2.3	4.5	120	274.0	-3.7
化粧品類	-	全減	-3.2	1	8.9	0.5	53	278.2	-1.6
プラスチック	2	0.9	-36.5	2	2.8	5.8	5	2.9	8.2
原料別製品	1,539	486.6	212.7	35	41.8	3.4	342	79.6	4.2
ゴム製品	1	571.8	0.2	0	45.2	0.0	1	73.1	0.0
紙類・同製品	-	全減	-0.1	-	全減	0.0	3	47.7	0.1
非金属鉱物製品	1	69.2	-0.1	7	113.9	-0.1	40	147.6	-0.6
非鉄金属	0	0.1	-31.8	-	全減	2.1	34	23.2	5.4
（銅・同合金）	-	全減	-27.4	-	-	-	-	全減	0.2
金属製品	1,535	12.6倍	245.7	26	59.8	1.2	256	107.0	-0.8
（手道具類・機械用工具）	36	59.7	-4.2	10	120.9	-0.1	128	120.9	-1.1
機械類・輸送用機器	267	38.7	-73.6	334	51.0	22.4	583	23.7	89.9
原動機	-	-	-	1	70.4	0.0	6	180.8	-0.1
（内燃機関）	-	-	-	1	83.8	0.0	4	282.4	-0.1
事務用機器	4	71.7	-0.3	7	166.8	-0.2	24	10.4	10.0
（電算機類（含周辺機器））	1	38.7	-0.3	6	148.3	-0.1	15	74.0	0.3
（電算機類の部分品）	3	96.8	-0.0	1	全増	-0.1	9	4.2	9.8
金属加工機械	-	-	-	10	全増	-0.7	9	41.5	0.6
（工作機械）	-	-	-	9	全増	-0.6	2	11.9	0.6
加熱用・冷却用機器	-	-	-	0	3.9	0.8	1	24.0	0.2
ポンプ・遠心分離機	1	43.2	-0.2	4	97.2	0.0	9	75.3	0.1
ベアリング・同部分品	3	37.8	-0.9	0	13.8	0.2	8	74.9	0.1
半導体等製造装置	118	81.1	-4.8	86	53.1	5.3	-	全減	3.5
重電機器	7	36.0	-2.1	86	11.0倍	-5.4	3	17.9	0.7
電気回路等の機器	10	11.5	-12.9	31	41.9	3.0	183	39.8	13.3
映像機器	0	全増	0.1	-	全減	1.2	4	0.5	34.8
（映像記録・再生機器）	-	-	-	-	全減	0.0	4	0.5	34.8
音響・映像機器の部分品	-	全減	-0.1	1	全増	-0.1	20	77.8	0.3
通信機	-	-	-	-	全減	0.9	6	61.3	0.2
電池	-	-	-	-	-	-	-	-	-
半導体等電子部品	22	36.8	-6.5	-	全減	0.3	136	50.0	6.6
（I C）	3	5.9	-7.4	-	-	-	116	76.3	1.7
（個別半導体）	18	149.2	1.0	-	-	-	18	14.7	4.9
自動車用等の電気機器	-	全減	-0.0	-	-	-	63	全増	-3.0
電気計測機器	50	32.0	-18.4	22	14.0	9.2	18	234.4	-0.5
コンデンサー	-	全減	-0.3	-	全減	4.9	1	0.9	5.2
自動車の部分品	4	13.6	-4.4	2	128.6	-0.0	10	68.6	0.2
航空機類	-	-	-	0	全増	-0.0	2	5.8	1.6
その他	596	682.3	88.4	1,019	65.6	37.2	7,439	98.9	3.9
科学光学機器	12	238.6	1.2	16	60.5	0.7	47	110.8	-0.2
（写真機用レンズ）	-	-	-	1	22.6	0.1	1	7.9	0.3
（計測機器類）	3	80.1	-0.1	15	459.0	-0.8	29	218.9	-0.7
時計・部分品	-	-	-	2	53.8	0.1	-	全減	0.0
写真用・映画用材料	31	全増	5.3	53	41.3	5.3	120	280.8倍	-5.7
記録媒体（含記録済）	-	-	-	1	19.8	0.4	1	266.7	-0.0
プラスチック製品	20	134.4	0.9	3	79.1	0.1	10	49.6	0.5
事務用品	-	-	-	-	全減	0.0	-	-	-
再輸出品	496	829.6	75.9	877	67.2	29.9	6,939	93.9	21.8



８－１．輸 入 地 域（国）別 品 別 表（羽田空港）

平成30年6月分

（単位：百万円、％）

商 品 名	アメリカ合衆国			E U			中華人民共和国 （含香港・マカオ）		
	価 額	前 年 同月比	寄与率	価 額	前 年 同月比	寄与率	価 額	前 年 同月比	寄与率
総額	7,314	25.3	100.0	33,919	183.0	100.0	11,359	70.2	100.0
食料品	365	159.8	-0.6	408	142.2	0.8	196	118.8	-0.6
肉類・同調製品	-	-	-	42	91.6	-0.0	-	-	-
魚介類・同調製品	4	84.5	0.0	46	145.5	0.1	192	119.0	-0.6
（さけ・ます）	-	-	-	9	68.5	-0.0	-	-	-
（えび）	-	全減	0.0	11	96.4	-0.0	1	204.0	-0.0
果実	315	154.8	-0.5	-	全減	-0.0	0	全増	-0.0
野菜	17	166.0	-0.0	65	122.9	0.1	3	全増	-0.1
アルコール飲料	1	117.9	-0.0	2	4.9	-0.3	-	-	-
原料品	4	183.6	-0.0	16	117.6	0.0	183	89.6	0.4
鉱物性燃料	-	全減	0.0	1	5.0	-0.2	26	39.1倍	-0.5
化学製品	617	106.7	-0.2	3,345	248.2	13.0	41	428.1	-0.7
有機化合物	1	全増	-0.0	6	16.2倍	0.0	1	46.3	0.0
無機化合物	-	-	-	88	880.3	0.5	-	-	-
医薬品	539	117.8	-0.4	1,573	487.0	8.1	31	全増	-0.6
化粧品類	8	38.5	0.1	914	204.6	3.0	1	24.5	0.1
プラスチック	25	45.3	0.1	119	168.6	0.3	2	102.8	-0.0
原料別製品	146	40.4	1.0	366	112.2	0.3	221	95.6	0.2
木製品等（除家具）	2	全増	-0.0	5	358.1	0.0	1	全増	-0.0
紙類・同製品	1	7.1	0.0	5	60.2	-0.0	11	72.2	0.1
織物用糸・繊維製品	18	41.3	0.1	20	55.3	-0.1	47	176.1	-0.4
非金属鉱物製品	16	73.4	0.0	25	69.8	-0.1	44	29.8	2.1
（ダイヤモンド）	-	-	-	-	-	-	-	全減	0.5
非鉄金属	1	1.6	0.4	48	16.9倍	0.3	57	全増	-1.2
（白金族の金属）	-	-	-	-	-	-	-	-	-
金属製品	96	52.8	0.4	183	95.5	-0.1	53	133.6	-0.3
機械類・輸送用機器	5,396	20.0	100.2	14,241	170.5	38.3	7,723	58.5	113.7
原動機	644	31.7	6.4	3,055	76.3	-6.2	2	94.1	0.0
事務用機器	149	128.3	-0.2	539	150.3	1.2	1,329	15.0	156.4
（電算機類（含周辺機器））	142	139.8	-0.2	435	138.9	0.8	1,032	12.2	153.5
（電算機類の部分品）	7	46.0	0.0	100	220.5	0.4	200	55.9	3.3
加熱用・冷却用機器	39	7.3	2.3	89	96.9	-0.0	3	26.5	0.2
ポンプ・遠心分離機	63	8.2	3.3	98	160.5	0.2	3	20.4	0.2
半導体等製造装置	5	244.6	-0.0	1	0.2	-1.8	3	全増	-0.1
重電機器	20	8.8	1.0	476	70.7	-1.3	67	78.9	0.4
電気回路等の機器	130	31.7	1.3	209	77.4	-0.4	230	82.6	1.0
音響・映像機器（含部品）	39	13.3	1.2	162	953.7	0.9	162	26.1	9.6
（映像記録・再生機器）	-	全減	0.0	114	43.9倍	0.7	111	30.9	5.2
通信機	46	19.3	0.9	54	73.6	-0.1	4,131	196.2	-42.1
（電話機）	-	全減	0.0	-	-	-	3,450	630.0	-60.3
家庭用電気機器	6	87.3	0.0	-	全減	-0.1	6	355.8	-0.1
半導体等電子部品	3,042	103.9	-0.5	577	155.6	1.3	1,080	141.1	-6.5
（I C）	3,036	105.6	-0.7	545	155.4	1.3	592	99.5	0.1
電気計測機器	372	36.8	3.0	649	326.4	2.9	14	27.9	0.7
自動車の部分品	1	53.9	0.0	102	20.2	-2.6	8	96.7	0.0
航空機類	342	2.0	78.3	5,983	96.3倍	38.5	-	全減	0.0
その他	785	113.3	-0.4	15,541	190.0	47.9	2,968	125.5	-12.5
家具	67	25.0	0.9	123	37.2	-1.4	7	132.9	-0.0
バッグ類	3	82.0	0.0	5,464	122.4	6.5	62	91.6	0.1
衣類・同附属品	12	102.3	-0.0	1,520	114.4	1.2	930	144.7	-6.0
はき物	5	116.1	-0.0	694	157.7	1.7	34	119.6	-0.1
科学光学機器	580	187.0	-1.2	6,613	10.5倍	38.9	341	149.2	-2.3
時計・部分品	0	全増	-0.0	1	9.9	-0.1	184	104.9	-0.2
記録媒体（含記録済）	2	61.8	0.0	200	320.1	0.9	23	797.3	-0.4
プラスチック製品	23	160.6	-0.0	141	77.6	-0.3	54	241.5	-0.7
がん具類	1	23.9	0.0	1	25.7	-0.0	39	106.0	-0.0
再輸入品	9	47.9	0.0	109	127.6	0.2	1,155	122.3	-4.4
金	-	-	-	-	-	-	-	全減	3.1



8-2. 輸入地域（国）別品別表（羽田空港）

平成30年6月分

（単位：百万円、％）

商 品 名	大 韓 民 国			台 湾			A S E A N		
	価 額	前 年 同 月 比	寄 与 率	価 額	前 年 同 月 比	寄 与 率	価 額	前 年 同 月 比	寄 与 率
総額	817	109.2	100.0	4,999	136.6	100.0	13,096	139.4	100.0
食料品	-	全減	-0.5	226	230.7	9.5	165	90.2	-0.5
肉類・同調製品	-	-	-	-	-	-	1	29.0	-0.0
魚介類・同調製品	-	-	-	31	12.3倍	2.2	42	165.4	0.4
（さけ・ます）	-	-	-	-	-	-	-	-	-
（えび）	-	-	-	1	全増	0.1	-	-	-
果実	-	全減	-0.5	189	214.6	7.5	93	114.3	0.3
野菜	-	-	-	-	-	-	19	29.0	-1.3
アルコール飲料	-	-	-	-	-	-	-	-	-
原料品	-	全減	-0.5	-	全減	-0.0	36	89.9	-0.1
鉱物性燃料	-	-	-	7	635.1	0.4	-	全減	-0.2
化学製品	93	592.8	111.8	87	92.6	-0.5	7	3.0	-6.5
有機化合物	-	-	-	-	-	-	1	全増	0.0
無機化合物	-	-	-	-	-	-	-	-	-
医薬品	-	-	-	-	全減	-3.0	-	-	-
化粧品類	93	614.2	112.6	-	-	-	-	全減	-0.0
プラスチック	-	-	-	-	-	-	6	124.8	0.0
原料別製品	26	69.5	-16.7	15	52.1	-1.0	247	148.4	2.2
木製品等（除家具）	-	-	-	-	-	-	0	全増	0.0
紙類・同製品	3	88.5	-0.5	-	-	-	6	105.9	0.0
織物用糸・繊維製品	17	265.8	15.1	-	全減	-0.0	8	149.9	0.1
非金属鉱物製品	2	34.7	-4.9	-	全減	-0.0	134	112.5	0.4
（ダイヤモンド）	-	-	-	-	-	-	-	-	-
非鉄金属	-	-	-	-	全減	-0.6	2	全増	0.1
（白金族の金属）	-	-	-	-	全減	-0.5	-	-	-
金属製品	2	160.7	1.2	14	72.4	-0.4	87	386.1	1.7
機械類・輸送用機器	244	62.2	-214.9	4,112	151.5	104.3	8,222	187.7	103.7
原動機	-	-	-	-	-	-	69	434.1	1.4
事務用機器	5	158.5	2.5	852	288.7	41.5	576	118.4	2.4
（電算機類（含周辺機器））	2	142.5	1.0	706	259.3	32.4	374	140.3	2.9
（電算機類の部分品）	2	178.7	1.5	145	642.4	9.1	187	85.1	-0.9
加熱用・冷却用機器	0	2.2	-19.1	-	全減	-0.0	40	352.8	0.8
ポンプ・遠心分離機	-	-	-	45	61.2	-2.1	346	13.4倍	8.7
半導体等製造装置	2	全増	2.2	-	-	-	-	全減	-0.4
重電機器	7	200.8	5.3	4	217.4	0.2	52	347.3	1.0
電気回路等の機器	5	226.8	3.8	1	138.2	0.0	111	250.0	1.8
音響・映像機器（含部品）	5	31.7	-16.9	1	11.6	-0.7	154	500.8	3.3
（映像記録・再生機器）	5	30.2	-17.3	1	11.8	-0.7	123	32.3倍	3.2
通信機	23	22.0	-120.5	79	57.8	-4.3	1,236	414.9	25.3
（電話機）	-	-	-	-	-	-	814	全増	22.0
家庭用電気機器	30	全増	43.4	-	-	-	0	0.5	-1.9
半導体等電子部品	125	74.0	-63.7	3,085	143.3	69.6	4,315	165.5	46.1
（I C）	124	73.3	-65.6	2,987	155.3	79.3	2,948	215.6	42.7
電気計測機器	-	-	-	1	全増	0.1	195	811.9	4.6
自動車の部分品	-	全減	-0.9	0	23.9	-0.1	9	133.7	0.1
航空機類	9	10.4倍	12.3	-	全減	-0.6	-	-	-
その他	453	150.7	220.7	552	76.4	-12.7	4,419	101.2	1.4
家具	1	全増	2.0	1	16.0	-0.5	3	93.8	-0.0
バッグ類	2	65.5	-1.5	-	-	-	96	172.3	1.1
衣類・同附属品	160	90.2	-25.1	-	-	-	147	152.8	1.4
はき物	1	42.1	-2.0	-	全減	-0.1	7	109.9	0.0
科学光学機器	3	131.3	0.9	362	84.6	-4.9	938	63.4	-14.6
時計・部分品	-	-	-	-	-	-	532	323.3	9.9
記録媒体（含記録済）	175	13.1倍	234.0	74	128.2	1.2	91	105.0倍	2.4
プラスチック製品	18	207.2	13.5	1	239.0	0.0	11	46.2	-0.3
がん具類	-	-	-	-	-	-	20	52.7	-0.5
再輸入品	3	716.3	3.7	108	48.5	-8.5	2,128	92.4	-4.7
金	-	全減	-46.9	-	-	-	-	全減	-1.5

## 9. 積卸貨物トン量の推移（羽田空港）

（単位：トン、％）

年 月	積 込				取 卸			
	輸 出	前 年 同月比	仮陸揚	前 年 同月比	輸 入	前 年 同月比	仮陸揚等	前 年 同月比
平成29年 6月	12,718	132.9	9,409	129.9	6,735	124.6	18,242	138.6
7月	12,088	135.5	10,083	132.1	6,735	119.3	19,394	138.2
8月	11,782	145.8	9,775	123.3	6,920	125.4	18,612	132.9
9月	14,474	153.1	9,120	122.1	7,513	112.7	19,667	136.1
10月	13,778	132.2	9,450	113.5	8,802	106.1	20,088	120.0
11月	14,451	134.7	9,517	97.8	9,961	121.6	19,990	117.9
12月	14,823	123.8	9,069	100.2	8,407	127.4	19,559	105.9
平成30年 1月	12,990	138.7	8,081	87.2	7,033	135.7	17,253	100.0
2月	15,232	130.8	6,413	98.3	6,881	126.5	14,478	105.8
3月	17,279	140.0	7,766	80.3	8,262	114.0	18,007	89.7
4月	15,411	123.6	8,604	91.6	8,548	117.8	17,324	93.2
5月	13,873	116.9	8,879	89.3	8,260	121.2	16,669	88.6
6月	15,941	125.3	8,668	92.1	8,446	125.4	17,942	98.4

（注）取卸の仮陸揚等には、他空港向一括保税運送を含む。

