

令和元年12月分 羽田空港貿易概況(速報)

目 次

1. 輸出入額の推移表	P1
2. 港別輸出入額	P1
3. 輸出入額推移グラフ	P1
4. 輸出入地域（国）別表	P2
5. 輸出品別表	P3
6. 輸入品別表	P4
7－1. 輸出地域（国）別品別表	P5
7－2. 輸出地域（国）別品別表	P6
8－1. 輸入地域（国）別品別表	P7
8－2. 輸入地域（国）別品別表	P8
9. 積卸貨物トン量の推移	P9

- (注) 1. 輸出はFOB価格、輸入はCIF価格による。なお、(P)は速報値である。
2. 輸出は、当該輸出貨物を積載する船舶又は航空機の出港の日、輸入は、当該輸入貨物の輸入許可の日（蔵入貨物、移入貨物、総合保税地域入貨物及び輸入許可前引取貨物は、それぞれ当該貨物の蔵入、移入、総合保税地域入、輸入許可前引取の承認の日）をもって計上。
3. 本発表における羽田空港の貿易額は、羽田税関支署が管轄する区域に蔵置された貨物の通関額によるものである。
4. 対EUの貿易額は28カ国の実績。
5. 対ASEANの貿易額は10カ国の実績。
6. 令和元年には、平成31年1月から4月を含む。

1. 本資料を引用する場合、東京税関の資料による旨を注記して下さい。
2. 本資料に関するお問い合わせは東京税関調査部調査統計課まで。
3. 東京税関ホームページ <http://www.customs.go.jp/tokyo/>

東京税関調査部調査統計課
TEL: 03-3599-6385

1. 輸出入額の推移表（羽田空港）

(単位：百万円、%)

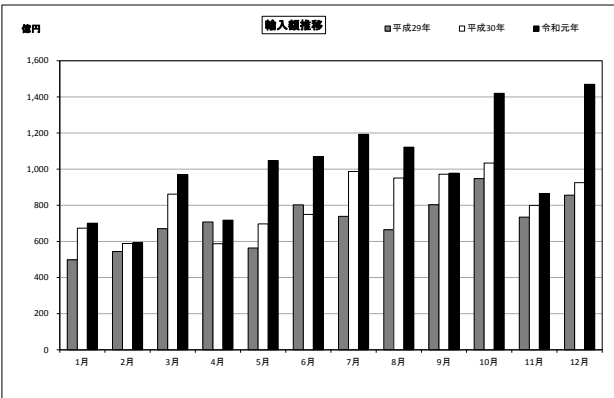
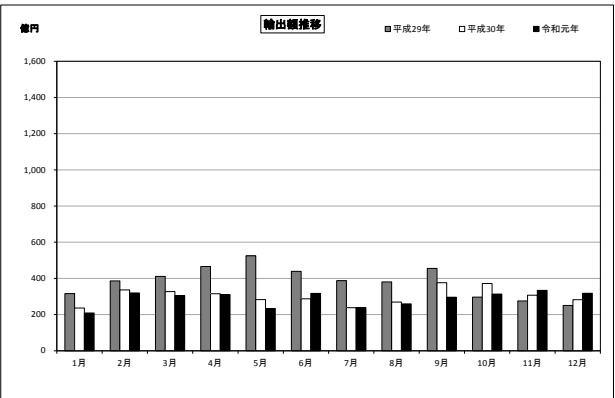
		輸 出 額		輸 入 額		差 引 額
			前年同期比		前年同期比	
平成27年		404,662	192.8	596,987	101.8	-192,326
28年		333,147	82.3	694,175	116.3	-361,028
29年		458,844	137.7	853,071	122.9	-394,227
30年		362,954	79.1	982,619	115.2	-619,665
平成30年	12月	28,211	112.6	92,500	108.0	-64,288
平成31年	1月	20,876	88.3	70,077	104.0	-49,201
	2月	31,956	95.0	59,227	100.6	-27,271
	3月	30,474	93.1	97,044	112.6	-66,570
	4月	31,092	98.6	71,773	122.1	-40,682
令和元年	5月	23,366	82.6	104,738	150.2	-81,372
	6月	31,675	110.4	106,883	142.6	-75,207
	7月	23,833	100.1	119,260	120.9	-95,427
	8月	25,925	96.3	112,164	118.0	-86,240
	9月	29,570	78.6	97,743	100.6	-68,174
	10月	31,353	84.3	141,989	137.3	-110,636
	11月	33,408	108.8	(P) 86,396	108.1	(P) -52,988
	12月 (P)	31,740	112.5	(P) 146,964	158.9	(P) -115,223

2. 港別輸出入額

(単位：百万円、%)											
港 名	輸 出					輸 入					差 引 額
	令和元年12月 (P)			果 計		令和元年12月 (P)			果 計		
	価 額	前 年 同月比	構成比	価 額	前 年 同期比	価 額	前 年 同月比	構成比	価 額	前 年 同期比	
全国空港総額	1,515,166	96.7	100.0	17,383,536	93.0	1,778,475	99.7	100.0	19,782,813	96.8	-263,308
管内航空	965,458	99.4	63.7	10,871,895	92.0	1,269,068	103.3	71.4	14,158,719	96.4	-303,611
成田空港	933,691	99.0	61.6	10,526,407	91.9	1,122,051	98.7	63.1	12,944,113	94.5	-188,360
羽田空港	31,740	112.5	2.1	345,267	95.1	146,964	158.9	8.3	1,214,259	123.6	-115,223
新潟空港	27	105.9	0.0	221	93.0	54	288.4	0.0	347	92.2	-27
関西空港	437,591	95.1	28.9	5,189,522	98.5	348,621	96.2	19.6	3,966,692	100.5	88,970
中部空港	79,675	88.7	5.3	934,191	87.5	111,963	115.9	6.3	1,111,012	100.1	-32,289
福岡空港	20,111	74.7	1.3	251,431	67.5	37,949	86.4	2.1	453,198	90.8	-17,838
(参考)											
東京港	534,878	98.5	10.6	5,824,572	96.4	941,878	98.8	19.0	11,480,217	98.5	-407,000
横浜港	604,755	89.3	11.9	6,946,051	90.0	388,901	91.3	7.9	4,892,588	102.9	215,853
神戸港	466,601	92.7	9.2	5,557,596	95.5	260,419	98.3	5.3	3,311,211	96.3	206,182
大阪港	336,889	94.0	6.7	3,774,248	89.0	382,187	93.1	7.7	4,775,306	96.1	-45,298
名古屋港	1,014,348	93.4	20.0	12,306,726	98.6	388,255	84.5	7.8	5,084,056	95.3	626,093

(注) 東京港、横浜港、神戸港、大阪港、名古屋港の構成比は、全国海港総額に対する構成比である。

3. 輸出入額推移グラフ（羽田空港）



4. 輸 出 入 地 域 (国) 別 表 (羽 田 空 港)

令和元年12月分

(単位: 百万円、%)

	輸 出 額	前 年 同月比	構成比	増 減 寄与度	輸 入 額	前 年 同月比	構成比	増 減 寄与度	差 引 額
総 額	31,740	112.5	100.0	12.5	146,964	158.9	100.0	58.9	-115,223
アジア	22,553	115.4	71.1	10.7	36,552	120.9	24.9	6.8	-13,999
中華人民共和国	6,503	121.6	20.5	4.1	14,973	201.6	10.2	8.2	-8,470
大韓民国	1,568	84.8	4.9	-1.0	956	84.2	0.7	-0.2	612
台湾	956	67.6	3.0	-1.6	4,797	137.6	3.3	1.4	-3,841
タイ	1,091	118.5	3.4	0.6	3,295	105.3	2.2	0.2	-2,204
香港	3,440	105.0	10.8	0.6	2,108	167.4	1.4	0.9	1,332
インドネシア	154	91.8	0.5	-0.0	796	109.3	0.5	0.1	-642
マレーシア	202	51.3	0.6	-0.7	3,551	79.4	2.4	-1.0	-3,349
シンガポール	8,027	148.7	25.3	9.3	3,938	101.2	2.7	0.1	4,089
フィリピン	30	41.1	0.1	-0.2	1,114	36.8	0.8	-2.1	-1,084
ベトナム	461	77.7	1.5	-0.5	809	54.5	0.6	-0.7	-347
インド	118	202.4	0.4	0.2	67	100.7	0.0	0.0	51
(ASEAN)	9,967	132.1	31.4	8.6	13,580	80.8	9.2	-3.5	-3,613
(中華人民共和国(含香港・マカオ))	9,943	114.6	31.3	4.5	17,081	196.7	11.6	9.1	-7,138
大洋州	8	47.9	0.0	-0.0	163	119.3	0.1	0.0	-156
オーストラリア	2	17.6	0.0	-0.0	96	96.0	0.1	-0.0	-94
ニュージーランド	5	213.0	0.0	0.0	21	136.5	0.0	0.0	-15
北米	5,008	90.2	15.8	-1.9	55,851	433.2	38.0	46.4	-50,843
アメリカ合衆国	4,369	79.9	13.8	-3.9	52,333	433.8	35.6	43.5	-47,964
カナダ	639	755.7	2.0	2.0	3,518	424.0	2.4	2.9	-2,880
中南米	15	79.8	0.0	-0.0	1,469	145.2	1.0	0.5	-1,453
メキシコ	14	227.7	0.0	0.0	768	90.6	0.5	-0.1	-754
ブラジル	1	6.1	0.0	-0.0	402	83.1倍	0.3	0.4	-401
チリ	-	-	-	-	169	206.5	0.1	0.1	-169
プエルトリコ	-	-	-	-	58	全増	0.0	0.1	-58
西欧	4,091	136.5	12.9	3.9	52,220	109.8	35.5	5.0	-48,129
ドイツ	223	200.8	0.7	0.4	3,014	18.5	2.1	-14.4	-2,791
英国	2,210	145.7	7.0	2.5	6,337	94.9	4.3	-0.4	-4,127
オランダ	47	34.8	0.1	-0.3	95	108.1	0.1	0.0	-48
フランス	49	32.4	0.2	-0.4	26,627	278.1	18.1	18.4	-26,578
イタリア	-	全減	-	-0.0	6,445	154.2	4.4	2.5	-6,445
ベルギー	192	92.1	0.6	-0.1	177	64.2	0.1	-0.1	15
スペイン	1	61.9	0.0	-0.0	1,933	80.9	1.3	-0.5	-1,932
スイス	1,205	150.4	3.8	1.4	1,539	84.1	1.0	-0.3	-334
アイルランド	123	443.3	0.4	0.3	4,934	86.6	3.4	-0.8	-4,811
スウェーデン	3	872.7	0.0	0.0	22	407.7	0.0	0.0	-19
フィンランド	-	-	-	-	2	全増	0.0	0.0	-2
デンマーク	-	-	-	-	524	165.0	0.4	0.2	-524
ノルウェー	-	-	-	-	28	52.9	0.0	-0.0	-28
オーストリア	1	11.2	0.0	-0.0	297	334.7	0.2	0.2	-296
トルコ	-	-	-	-	19	144.4	0.0	0.0	-19
ポルトガル	-	全減	-	-0.0	111	191.3	0.1	0.1	-111
中東欧・ロシア等	26	66.0	0.1	-0.0	566	130.8	0.4	0.1	-540
ロシア	5	10.1倍	0.0	0.0	2	36.5	0.0	-0.0	3
チェコ	-	全減	-	-0.0	72	105.0	0.0	0.0	-72
ハンガリー	19	51.6	0.1	-0.1	346	129.7	0.2	0.1	-327
ポーランド	-	-	-	-	59	219.1	0.0	0.0	-59
(EU)	2,905	130.0	9.2	2.4	51,194	111.1	34.8	5.5	-48,290
中東	29	71.9	0.1	-0.0	47	96.4	0.0	-0.0	-18
サウジアラビア	10	652.6	0.0	0.0	-	-	-	-	10
アラブ首長国連邦	9	57.4	0.0	-0.0	2	全増	0.0	0.0	7
イスラエル	3	936.0	0.0	0.0	7	160.9	0.0	0.0	-4
アフリカ	10	163.3	0.0	0.0	96	51.8	0.1	-0.1	-86
南アフリカ共和国	-	全減	-	-0.0	2	3.0	0.0	-0.1	-2

5. 輸 出 品 別 表 (羽田空港)

令和元年12月分

(単位：百万円、%)

商 品 名	単位	数 量	前 年 比	価 額	前 年 比	構成比	増 減 寄与度
総額				31,740	112.5	100.0	12.5
食料品				1,149	103.0	3.6	0.1
原料品				18	153.0	0.1	0.0
金属鉱・くず	MT	-	-	-	-	-	-
化学製品				3,254	177.6	10.3	5.0
有機化合物				22	13.4	0.1	-0.5
無機化合物	MT	0	-	282	254.6	0.9	0.6
染料・塗料等	MT	1	100.0	9	119.2	0.0	0.0
医薬品	MT	3	23.3	2,363	204.9	7.4	4.3
化粧品類	MT	17	58.6	143	50.9	0.5	-0.5
プラスチック	MT	14	56.0	376	403.0	1.2	1.0
原料別製品				1,941	101.1	6.1	0.1
ゴム製品	MT	1	100.0	5	72.0	0.0	-0.0
紙類・同製品	MT	3	150.0	3	65.7	0.0	-0.0
非金属鉱物製品				74	84.7	0.2	-0.0
非鉄金属	MT	4	50.0	112	102.9	0.4	0.0
(銅・同合金)	MT	2	200.0	3	62.6	0.0	-0.0
金属製品				1,725	103.7	5.4	0.2
(手道具類・機械用工具)	MT	34	195.1	470	152.7	1.5	0.6
機械類・輸送用機器				2,790	84.7	8.8	-1.8
原動機	MT	8	162.6	91	41.7	0.3	-0.5
(内燃機関)	MT	2	543.4	59	30.6	0.2	-0.5
事務用機器				72	36.0	0.2	-0.5
(電算機類(含周辺機器))	TNO	0	94.7	18	42.0	0.1	-0.1
(電算機類の部分品)	MT	2	56.4	54	34.4	0.2	-0.4
金属加工機械				24	80.7	0.1	-0.0
(工作機械)	NO	1	11.1	2	18.9	0.0	-0.0
加熱用・冷却用機器				19	18.7	0.1	-0.3
ポンプ・遠心分離機				33	37.0	0.1	-0.2
ベアリング・同部分品	MT	1	33.3	27	87.0	0.1	-0.0
半導体等製造装置	MT	2	24.7	339	60.0	1.1	-0.8
重電機器				333	113.8	1.0	0.1
電気回路等の機器				332	62.9	1.0	-0.7
映像機器	NO	81	16.8	23	82.3	0.1	-0.0
(映像記録・再生機器)	NO	72	14.9	22	81.9	0.1	-0.0
音響・映像機器の部分品	MT	1	33.6	14	33.2	0.0	-0.1
通信機				165	737.2	0.5	0.5
電池				-	全減	-	-0.0
半導体等電子部品				686	223.7	2.2	1.3
(I C)	TNO	24,971	151.5	663	234.7	2.1	1.3
(個別半導体)	TNO	1,961	217.9	21	106.4	0.1	0.0
自動車用等の電気機器				0	0.7	0.0	-0.2
電気計測機器				62	77.1	0.2	-0.1
コンデンサー	TH	85	13.7	1	45.4	0.0	-0.0
自動車の部分品	MT	9	62.2	34	42.7	0.1	-0.2
航空機類				1	18.8	0.0	-0.0
その他				22,588	112.7	71.2	9.0
科学光学機器				161	89.9	0.5	-0.1
(写真機用レンズ)	MT	0	29.8	13	82.9	0.0	-0.0
(計測機器類)				70	116.8	0.2	0.0
時計・部分品				1	3.9	0.0	-0.1
写真用・映画用材料				78	67.0	0.2	-0.1
記録媒体(含記録済)	TNO	0	1.9	38	25.8	0.1	-0.4
プラスチック製品	MT	1	22.6	28	27.3	0.1	-0.3
事務用品				5	17.9	0.0	-0.1
再輸出品				21,425	117.9	67.5	11.5

6. 輸 入 品 別 表 (羽田空港)

令和元年12月分

(単位：百万円、%)

商 品 名	単位	数 量	前 年 同 月 比	価 額	前 年 同 月 比	構成比	増 減 寄 与 度
総額				146,964	158.9	100.0	58.9
食料品				1,764	91.0	1.2	-0.2
肉類・同調製品	MT	97	198.0	149	123.4	0.1	0.0
魚介類・同調製品	MT	274	75.3	743	88.4	0.5	-0.1
(さけ・ます)	MT	27	52.9	28	45.4	0.0	-0.0
(えび)	MT	22	159.2	73	143.9	0.0	0.0
果実	MT	157	107.5	130	113.4	0.1	0.0
野菜	MT	308	74.1	251	72.4	0.2	-0.1
アルコール飲料	KL	11	192.6	61	129.5	0.0	0.0
原料品				579	155.5	0.4	0.2
鉱物性燃料				37	88.2	0.0	-0.0
化学製品				8,593	112.2	5.8	1.0
有機化合物				627	114.9	0.4	0.1
無機化合物	MT	2	6.5	2	5.7	0.0	-0.0
医薬品	MT	59	85.3	5,360	115.1	3.6	0.8
化粧品類	MT	144	146.9	1,906	130.1	1.3	0.5
プラスチック	MT	4	12.5	46	22.7	0.0	-0.2
原料別製品				1,402	107.4	1.0	0.1
木製品等(除家具)				7	82.2	0.0	-0.0
紙類・同製品	MT	25	69.4	50	60.7	0.0	-0.0
織物用糸・繊維製品				240	188.3	0.2	0.1
非金属鉱物製品				404	155.9	0.3	0.2
(ダイヤモンド)	GR	297	-	111	331.9倍	0.1	0.1
非鉄金属	MT	9	13.2	49	33.8	0.0	-0.1
(白金族の金属)	KG	-	-	-	-	-	-
金属製品				536	90.6	0.4	-0.1
機械類・輸送用機器				101,534	204.1	69.1	56.0
原動機	MT	25	43.9	5,307	106.8	3.6	0.4
事務用機器				11,992	278.4	8.2	8.3
(電算機類(含周辺機器))	TNO	168	228.4	10,735	317.5	7.3	7.9
(電算機類の部分品)	MT	42	96.5	685	107.0	0.5	0.0
加熱用・冷却用機器				128	47.7	0.1	-0.2
ポンプ・遠心分離機				389	134.8	0.3	0.1
半導体等製造装置	MT	1	68.5倍	19	33.1倍	0.0	0.0
重電機器				710	110.2	0.5	0.1
電気回路等の機器	MT	18	44.2	760	97.9	0.5	-0.0
音響・映像機器(含部品)				522	63.8	0.4	-0.3
(映像記録・再生機器)	NO	13,896	103.6	231	79.4	0.2	-0.1
通信機				3,190	103.9	2.2	0.1
(電話機)	TNO	5	10.0	130	11.4	0.1	-1.1
家庭用電気機器				409	52.1	0.3	-0.4
半導体等電子部品				10,387	113.0	7.1	1.3
(I C)	TNO	126,791	133.6	9,128	113.8	6.2	1.2
電気計測機器				1,108	106.6	0.8	0.1
自動車の部分品	MT	91	410.5	452	311.6	0.3	0.3
航空機類	MT	537	451.3	62,236	324.7	42.3	46.6
その他				33,054	105.2	22.5	1.8
家具	MT	17	106.0	377	126.7	0.3	0.1
バッグ類	MT	95	113.9	8,136	108.8	5.5	0.7
衣類・同附属品				3,419	114.7	2.3	0.5
はき物	MT	25	98.2	784	114.1	0.5	0.1
科学光学機器				9,524	104.3	6.5	0.4
時計・部分品				1,858	93.1	1.3	-0.1
記録媒体(含記録済)				510	59.9	0.3	-0.4
プラスチック製品	MT	38	96.4	276	79.1	0.2	-0.1
がん具類	MT	7	85.2	64	117.4	0.0	0.0
再輸入品				4,693	81.8	3.2	-1.1
金	KG	57	全増	247	全増	0.2	0.3

(製品輸入比率 98.4%)

7-1. 輸 出 地 域（国）別 品 別 表（羽田空港）

令和元年12月分

（単位：百万円、％）

商 品 名	アメリカ合衆国			E U			中華人民共和国 （含香港・マカオ）		
	価 額	前 年 同月比	増 減 寄与度	価 額	前 年 同月比	増 減 寄与度	価 額	前 年 同月比	増 減 寄与度
総額	4,369	79.9	-20.1	2,905	130.0	30.0	9,943	114.6	14.6
食料品	50	173.9	0.4	64	121.1	0.5	645	94.6	-0.4
原料品	1	全増	0.0	-	全減	-0.0	16	215.1	0.1
金属鉱・くず	-	-	-	-	-	-	-	-	-
化学製品	602	339.8	7.8	1,855	253.9	50.3	240	70.3	-1.2
有機化合物	13	11.6	-1.8	2	全増	0.1	0	全増	0.0
無機化合物	-	-	-	-	-	-	-	全減	-0.0
染料・塗料等	-	-	-	-	-	-	7	12.4倍	0.1
医薬品	558	12.9倍	9.4	1,597	239.8	41.7	70	83.3	-0.2
化粧品類	6	42.2	-0.2	-	-	-	118	50.0	-1.4
プラスチック	12	438.8	0.2	224	367.8	7.3	39	373.0	0.3
原料別製品	118	110.7	0.2	44	277.4	1.3	313	114.8	0.5
ゴム製品	-	全減	-0.0	2	236.8	0.0	1	449.6	0.0
紙類・同製品	2	全増	0.0	-	全減	-0.1	1	35.8	-0.0
非金属鉱物製品	5	全増	0.1	-	-	-	45	111.7	0.1
非鉄金属	87	107.3	0.1	16	227.5	0.4	2	20.1	-0.1
（銅・同合金）	0	77.1	-0.0	-	全減	-0.2	-	全減	-0.0
金属製品	22	119.2	0.1	24	341.4	0.8	251	128.8	0.6
（手道具類・機械用工具）	20	全増	0.4	14	全増	0.6	231	142.1	0.8
機械類・輸送用機器	194	53.6	-3.1	418	84.2	-3.5	1,134	104.9	0.6
原動機	37	21.0	-2.5	20	97.7	-0.0	28	126.5	0.1
（内燃機関）	36	20.7	-2.5	18	85.8	-0.1	0	全増	0.0
事務用機器	1	6.8	-0.3	13	30.6	-1.3	43	38.1	-0.8
（電算機類（含周辺機器））	1	6.8	-0.3	0	20.2	-0.0	5	28.3	-0.1
（電算機類の部分品）	-	-	-	13	30.8	-1.3	38	39.8	-0.7
金属加工機械	-	-	-	-	-	-	0	8.7	-0.0
（工作機械）	-	-	-	-	-	-	-	-	-
加熱用・冷却用機器	-	全減	-0.0	-	-	-	15	15.9	-0.9
ポンプ・遠心分離機	1	33.7	-0.0	0	0.9	-1.3	6	68.0	-0.0
ベアリング・同部分品	-	全減	-0.1	14	212.4	0.3	2	30.0	-0.1
半導体等製造装置	83	153.1	0.5	-	全減	-0.2	10	35.1	-0.2
重電機器	16	164.1	0.1	281	126.8	2.7	31	99.1	-0.0
電気回路等の機器	14	111.1	0.0	5	39.3	-0.3	228	70.4	-1.1
映像機器	-	全減	-0.0	-	-	-	21	162.4	0.1
（映像記録・再生機器）	-	全減	-0.0	-	-	-	20	159.6	0.1
音響・映像機器の部分品	-	-	-	-	全減	-0.1	2	11.5	-0.2
通信機	1	35.9	-0.0	1	全増	0.0	162	927.9	1.7
電池	-	-	-	-	-	-	-	全減	-0.0
半導体等電子部品	3	64.2	-0.0	-	-	-	366	232.4	2.4
（I C）	3	61.8	-0.0	-	-	-	349	239.9	2.3
（個別半導体）	0	125.0	0.0	-	-	-	18	174.0	0.1
自動車用等の電気機器	-	-	-	0	11.7	-0.1	0	全増	0.0
電気計測機器	2	243.7	0.0	9	60.3	-0.3	8	17.7	-0.4
コンデンサー	-	-	-	-	-	-	1	43.4	-0.0
自動車の部分品	1	24.4	-0.1	30	51.1	-1.3	-	-	-
航空機類	-	-	-	-	-	-	1	184.3	0.0
その他	3,404	71.0	-25.4	524	55.8	-18.6	7,595	120.7	15.0
科学光学機器	16	78.4	-0.1	5	980.4	0.2	96	143.6	0.3
（写真機用レンズ）	-	-	-	-	-	-	13	101.3	0.0
（計測機器類）	16	87.5	-0.0	4	925.6	0.2	34	364.9	0.3
時計・部分品	0	全増	0.0	-	全減	-0.0	1	2.7	-0.3
写真用・映画用材料	-	-	-	-	全減	-0.2	-	全減	-0.1
記録媒体（含記録済）	-	-	-	0	19.2	-0.0	-	全減	-1.6
プラスチック製品	-	全減	-0.0	0	5.5	-0.2	8	29.9	-0.2
事務用品	-	-	-	-	-	-	5	18.8	-0.3
再輸出品	2,889	70.7	-21.9	480	52.0	-19.8	7,342	130.2	19.6

7-2. 輸 出 地 域（国）別 品 別 表（羽田空港）

令和元年12月分

（単位：百万円、％）

商 品 名	大 韓 民 国			台 湾			A S E A N		
	価 額	前 年 同 月 比	増 減 寄 与 度	価 額	前 年 同 月 比	増 減 寄 与 度	価 額	前 年 同 月 比	増 減 寄 与 度
総額	1,568	84.8	-15.2	956	67.6	-32.4	9,967	132.1	32.1
食料品	-	全減	-0.1	24	59.7	-1.2	325	126.0	0.9
原料品	-	全減	-0.0	-	全減	-0.2	1	196.5	0.0
金属鉱・くず	-	-	-	-	-	-	-	-	-
化学製品	2	47.5	-0.1	21	93.7	-0.1	414	90.4	-0.6
有機化合物	-	-	-	-	-	-	-	-	-
無機化合物	-	-	-	-	-	-	282	261.8	2.3
染料・塗料等	-	全減	-0.1	-	全減	-0.0	-	全減	-0.1
医薬品	-	全減	-0.0	7	119.4	0.1	115	37.0	-2.6
化粧品類	-	-	-	14	165.4	0.4	5	23.0	-0.2
プラスチック	2	82.3	-0.0	-	全減	-0.5	3	36.5	-0.1
原料別製品	1,118	91.2	-5.8	16	31.0	-2.5	324	134.2	1.1
ゴム製品	0	16.9	-0.1	-	全減	-0.1	2	100.6	0.0
紙類・同製品	-	-	-	-	-	-	0	20.4	-0.0
非金属鉱物製品	1	17.5	-0.1	1	5.3	-0.9	22	76.0	-0.1
非鉄金属	-	全減	-0.0	0	16.6	-0.1	5	97.0	-0.0
（銅・同合金）	-	-	-	-	-	-	2	全増	0.0
金属製品	1,117	91.7	-5.4	14	53.3	-0.9	291	148.0	1.2
（手道具類・機械用工具）	29	98.7	-0.0	4	73.6	-0.1	169	154.2	0.8
機械類・輸送用機器	282	68.1	-7.1	287	86.2	-3.3	460	80.7	-1.5
原動機	-	-	-	-	全減	-0.0	0	125.9	0.0
（内燃機関）	-	-	-	-	-	-	-	-	-
事務用機器	4	97.4	-0.0	1	11.6	-0.3	10	175.2	0.1
（電算機類（含周辺機器））	2	536.8	0.1	1	11.6	-0.3	9	291.5	0.1
（電算機類の部分品）	2	48.0	-0.1	-	-	-	1	25.5	-0.0
金属加工機械	-	-	-	-	全減	-0.4	23	112.4	0.0
（工作機械）	-	-	-	-	全減	-0.3	2	32.9	-0.1
加熱用・冷却用機器	-	-	-	3	198.4	0.1	0	24.2	-0.0
ポンプ・遠心分離機	2	20.2	-0.5	7	25.3	-1.5	16	179.6	0.1
ベアリング・同部分品	1	34.3	-0.1	1	32.9	-0.1	7	81.8	-0.0
半導体等製造装置	207	58.8	-7.8	39	30.9	-6.2	-	-	-
重電機器	0	全増	0.0	1	5.9	-1.3	3	29.1	-0.1
電気回路等の機器	26	323.4	1.0	17	47.9	-1.3	42	30.9	-1.3
映像機器	-	-	-	-	全減	-0.1	2	14.8	-0.2
（映像記録・再生機器）	-	-	-	-	全減	-0.1	2	15.1	-0.1
音響・映像機器の部分品	-	-	-	-	-	-	12	52.3	-0.1
通信機	-	-	-	-	全減	-0.1	0	全増	0.0
電池	-	-	-	-	-	-	-	-	-
半導体等電子部品	-	全減	-0.0	163	954.3	10.3	154	122.7	0.4
（I C）	-	-	-	162	10.2倍	10.4	149	129.5	0.4
（個別半導体）	-	-	-	-	全減	-0.0	3	34.3	-0.1
自動車用等の電気機器	-	-	-	-	全減	-0.0	-	全減	-0.9
電気計測機器	20	16.5倍	1.0	3	41.8	-0.3	20	173.9	0.1
コンデンサー	-	-	-	-	-	-	0	59.6	-0.0
自動車の部分品	-	全減	-0.5	-	全減	-0.2	3	48.8	-0.0
航空機類	-	-	-	-	全減	-0.2	-	全減	-0.0
その他	167	81.7	-2.0	608	63.0	-25.2	8,442	140.3	32.1
科学光学機器	-	全減	-0.1	-	全減	-0.7	44	56.7	-0.5
（写真機用レンズ）	-	-	-	-	全減	-0.1	-	全減	-0.0
（計測機器類）	-	全減	-0.0	-	全減	-0.6	16	73.1	-0.1
時計・部分品	-	-	-	-	-	-	-	-	-
写真用・映画用材料	57	137.1	0.8	-	-	-	21	33.4	-0.6
記録媒体（含記録済）	37	全増	2.0	1	20.7	-0.2	0	27.4	-0.0
プラスチック製品	11	37.6	-1.0	3	13.1	-1.5	2	34.2	-0.1
事務用品	-	全減	-0.0	-	全減	-0.1	-	-	-
再輸出品	60	48.7	-3.4	559	66.4	-20.0	8,260	143.8	33.3

8-1. 輸入地域（国）別品別表（羽田空港）

令和元年12月分

（単位：百万円、％）

商 品 名	アメリカ合衆国			E U			中華人民共和国 （含香港・マカオ）		
	価 額	前 年 同月比	増 減 寄与度	価 額	前 年 同月比	増 減 寄与度	価 額	前 年 同月比	増 減 寄与度
総額	52,333	433.8	333.8	51,194	111.1	11.1	17,081	196.7	96.7
食料品	114	104.4	0.0	650	99.3	-0.0	209	140.8	0.7
肉類・同調製品	27	902.0	0.2	80	82.5	-0.0	-	-	-
魚介類・同調製品	-	全減	-0.1	90	105.1	0.0	197	141.2	0.7
（さけ・ます）	-	-	-	3	41.2	-0.0	-	-	-
（えび）	-	-	-	30	119.4	0.0	2	712.1	0.0
果実	12	92.7	-0.0	6	607.0	0.0	-	-	-
野菜	18	53.2	-0.1	75	101.7	0.0	12	407.3	0.1
アルコール飲料	5	404.5	0.0	55	119.6	0.0	-	-	-
原料品	26	599.3	0.2	35	94.9	-0.0	107	115.2	0.2
鉱物性燃料	12	698.1	0.1	3	95.6	-0.0	10	27.6	-0.3
化学製品	505	35.2	-7.7	4,715	94.2	-0.6	88	43.0	-1.3
有機化合物	50	23.4	-1.4	563	174.7	0.5	14	全増	0.2
無機化合物	1	83.8	-0.0	-	全減	-0.0	-	全減	-0.3
医薬品	389	34.1	-6.2	1,950	71.7	-1.7	0	0.2	-1.4
化粧品類	16	107.9	0.0	1,650	135.3	0.9	36	248.1	0.2
プラスチック	18	151.3	0.1	18	11.2	-0.3	2	53.8	-0.0
原料別製品	149	96.4	-0.0	592	101.7	0.0	312	198.0	1.8
木製品等（除家具）	-	全減	-0.0	6	116.6	0.0	1	19.6	-0.0
紙類・同製品	5	142.1	0.0	14	29.9	-0.1	21	102.3	0.0
織物用糸・繊維製品	47	292.3	0.3	112	951.5	0.2	27	78.3	-0.1
非金属鉱物製品	20	104.5	0.0	58	79.2	-0.0	186	386.7	1.6
（ダイヤモンド）	-	-	-	-	-	-	110	329.8倍	1.3
非鉄金属	4	17.5	-0.1	38	106.3	0.0	1	83.2	-0.0
（白金族の金属）	-	-	-	-	-	-	-	-	-
金属製品	64	76.5	-0.2	276	78.7	-0.2	70	178.5	0.4
機械類・輸送用機器	50,887	511.7	339.4	25,943	114.9	7.3	12,924	240.5	86.9
原動機	1,604	644.3	11.2	3,603	81.2	-1.8	4	22.8	-0.2
事務用機器	83	84.2	-0.1	584	92.4	-0.1	7,773	490.7	71.3
（電算機類（含周辺機器））	77	81.2	-0.1	463	86.0	-0.2	7,029	645.4	68.4
（電算機類の部分品）	7	147.6	0.0	98	145.4	0.1	279	118.1	0.5
加熱用・冷却用機器	34	38.5	-0.4	40	55.2	-0.1	24	613.6	0.2
ポンプ・遠心分離機	130	246.4	0.6	220	135.9	0.1	9	157.7	0.0
半導体等製造装置	-	-	-	18	31.5倍	0.0	-	-	-
重電機器	69	120.7	0.1	525	109.0	0.1	76	111.6	0.1
電気回路等の機器	117	79.1	-0.3	202	80.0	-0.1	128	77.1	-0.4
音響・映像機器（含部品）	25	196.4	0.1	111	145.5	0.1	201	65.2	-1.2
（映像記録・再生機器）	0	全増	0.0	67	280.3	0.1	20	8.7	-2.4
通信機	97	61.2	-0.5	129	133.4	0.1	2,636	132.9	7.5
（電話機）	1	96.8	-0.0	-	-	-	129	11.3	-11.7
家庭用電気機器	3	136.0	0.0	0	95.9	-0.0	6	52.4	-0.1
半導体等電子部品	2,255	113.8	2.3	650	102.0	0.0	1,860	260.7	13.2
（I C）	2,253	113.9	2.3	606	98.8	-0.0	1,451	282.6	10.8
電気計測機器	402	133.8	0.8	565	91.3	-0.1	4	10.9	-0.3
自動車の部分品	1	8.4	-0.1	413	382.1	0.7	14	187.8	0.1
航空機類	45,400	730.2	324.8	16,756	129.7	8.3	1	183.4	0.0
その他	640	154.6	1.9	19,256	111.9	4.4	3,431	128.4	8.7
家具	171	138.1	0.4	180	120.8	0.1	10	216.8	0.1
バッグ類	3	80.0	-0.0	7,939	109.0	1.4	100	112.2	0.1
衣類・同附属品	8	79.2	-0.0	2,612	134.7	1.5	504	82.9	-1.2
はき物	1	5.7	-0.1	750	115.5	0.2	25	121.5	0.1
科学光学機器	314	214.8	1.4	5,221	87.0	-1.7	393	422.3	3.5
時計・部分品	1	全増	0.0	0	6.3	-0.0	121	128.3	0.3
記録媒体（含記録済）	11	635.2	0.1	130	98.5	-0.0	10	6.3	-1.6
プラスチック製品	20	85.6	-0.0	136	57.9	-0.2	56	115.9	0.1
がん具類	17	350.8	0.1	1	14.4	-0.0	46	104.2	0.0
再輸入品	42	594.7	0.3	384	290.5	0.5	1,673	128.4	4.3
金	-	-	-	-	-	-	247	全増	2.8

8-2. 輸入地域（国）別品別表（羽田空港）

令和元年12月分

（単位：百万円、％）

商 品 名	大 韓 民 国			台 湾			A S E A N		
	価 額	前 年 同月比	増 減 寄与度	価 額	前 年 同月比	増 減 寄与度	価 額	前 年 同月比	増 減 寄与度
総額	956	84.2	-15.8	4,797	137.6	37.6	13,580	80.8	-19.2
食料品	-	-	-	16	95.1	-0.0	145	67.3	-0.4
肉類・同調製品	-	-	-	-	-	-	16	192.3	0.0
魚介類・同調製品	-	-	-	3	54.4	-0.1	39	71.4	-0.1
（さけ・ます）	-	-	-	-	-	-	-	-	-
（えび）	-	-	-	0	26.4	-0.0	-	-	-
果実	-	-	-	-	全減	-0.0	51	117.3	0.0
野菜	-	-	-	-	-	-	30	53.5	-0.2
アルコール飲料	-	-	-	-	-	-	-	-	-
原料品	-	-	-	-	-	-	160	280.2	0.6
鉱物性燃料	-	-	-	1	37.9	-0.0	11	全増	0.1
化学製品	203	156.7	6.5	49	77.9	-0.4	5	21.5	-0.1
有機化合物	-	-	-	-	-	-	-	-	-
無機化合物	-	-	-	-	-	-	-	-	-
医薬品	4	364.6	0.3	-	-	-	-	全減	-0.0
化粧品類	199	156.4	6.3	-	全減	-0.0	-	-	-
プラスチック	1	38.2	-0.1	-	全減	-0.0	3	16.3	-0.1
原料別製品	25	180.4	1.0	28	27.5	-2.1	150	73.7	-0.3
木製品等（除家具）	-	-	-	-	-	-	-	-	-
紙類・同製品	5	122.1	0.1	-	-	-	6	72.7	-0.0
織物用糸・繊維製品	14	149.2	0.4	-	全減	-0.0	10	109.5	0.0
非金属鉱物製品	0	125.0	0.0	-	-	-	45	52.6	-0.2
（ダイヤモンド）	-	-	-	-	-	-	-	-	-
非鉄金属	-	-	-	-	全減	-2.1	5	36.6	-0.0
（白金族の金属）	-	-	-	-	-	-	-	-	-
金属製品	5	12.0倍	0.4	27	102.6	0.0	82	100.1	0.0
機械類・輸送用機器	393	107.1	2.3	4,418	143.0	38.1	5,865	74.6	-11.9
原動機	-	-	-	-	-	-	65	55.2	-0.3
事務用機器	12	594.6	0.9	2,598	250.7	44.8	582	74.3	-1.2
（電算機類（含周辺機器））	11	全増	1.0	2,463	282.8	45.7	405	65.3	-1.3
（電算機類の部分品）	1	35.3	-0.1	136	81.9	-0.9	162	98.7	-0.0
加熱用・冷却用機器	0	100.0	-	-	-	-	26	25.3	-0.5
ポンプ・遠心分離機	8	223.8	0.4	11	31.7	-0.7	10	37.9	-0.1
半導体等製造装置	1	全増	0.1	-	-	-	-	-	-
重電機器	1	18.3	-0.4	9	800.6	0.2	11	42.8	-0.1
電気回路等の機器	4	46.9	-0.4	0	76.7	-0.0	132	82.3	-0.2
音響・映像機器（含部品）	8	22.4	-2.3	12	322.2	0.2	122	31.9	-1.6
（映像記録・再生機器）	7	71.9	-0.2	4	454.0	0.1	106	349.5	0.5
通信機	21	46.5	-2.1	164	111.6	0.5	138	21.7	-2.9
（電話機）	-	-	-	-	-	-	1	全増	0.0
家庭用電気機器	-	全減	-9.0	-	-	-	399	59.7	-1.6
半導体等電子部品	269	282.0	15.3	1,587	87.1	-6.8	3,745	96.2	-0.9
（I C）	267	288.1	15.3	1,566	86.5	-7.0	2,981	99.0	-0.2
電気計測機器	-	-	-	1	131.6	0.0	38	52.0	-0.2
自動車の部分品	0	全増	0.0	1	154.9	0.0	13	143.4	0.0
航空機類	-	-	-	2	全増	0.1	-	-	-
その他	334	53.5	-25.6	285	134.5	2.1	7,243	85.6	-7.2
家具	1	37.6	-0.2	0	全増	0.0	3	62.3	-0.0
バッグ類	3	106.5	0.0	1	255.5	0.0	23	54.3	-0.1
衣類・同附属品	49	37.7	-7.1	-	全減	-0.0	176	80.7	-0.3
はき物	0	全増	0.0	-	-	-	7	265.0	0.0
科学光学機器	2	400.8	0.2	51	95.8	-0.1	3,005	117.8	2.7
時計・部分品	-	-	-	-	-	-	631	106.5	0.2
記録媒体（含記録済）	140	59.8	-8.3	218	272.2	4.0	-	全減	-1.5
プラスチック製品	32	195.2	1.4	1	全増	0.0	30	140.2	0.1
がん具類	-	-	-	-	-	-	0	220.5	0.0
再輸入品	-	-	-	10	13.8	-1.9	2,573	61.0	-9.8
金	-	-	-	-	-	-	-	-	-

9. 積卸貨物トン量の推移（羽田空港）

（単位：トン、％）

年 月	積 込				取 卸			
	輸 出	前 年 同月比	仮陸揚	前 年 同月比	輸 入	前 年 同月比	仮陸揚等	前 年 同月比
平成30年12月	15,719	106.0	8,129	89.6	8,647	102.9	18,570	94.9
平成31年 1月	12,482	96.1	7,480	92.6	7,378	104.9	16,315	94.6
2月	13,273	87.1	5,431	84.7	6,364	92.5	12,938	89.4
3月	13,960	80.8	8,425	108.5	8,555	103.5	18,215	101.2
4月	12,340	80.1	8,625	100.2	7,995	93.5	16,309	94.1
令和元年 5月	10,373	74.8	9,085	102.3	8,060	97.6	18,233	109.4
6月	11,734	73.6	8,966	103.4	7,968	94.3	16,639	92.7
7月	10,578	76.4	9,860	101.4	8,238	98.7	17,670	92.7
8月	9,797	71.8	9,443	98.1	7,992	96.0	17,786	96.4
9月	10,413	57.4	9,644	118.2	8,993	74.8	17,778	107.3
10月	10,493	59.7	9,426	114.6	8,843	84.6	18,439	104.5
11月	10,679	64.7	10,288	127.4	10,248	101.3	19,433	107.8
12月	10,973	69.8	10,011	123.2	8,134	94.1	19,167	103.2

（注）取卸の仮陸揚等には、他空港向一括保税運送を含む。

