

## 令和元年10月分 羽田空港貿易概況(速報)

## 目 次

1. 輸出入額の推移表	P1
2. 港別輸出入額	P1
3. 輸出入額推移グラフ	P1
4. 輸出入地域（国）別表	P2
5. 輸出品別表	P3
6. 輸入品別表	P4
7－1. 輸出地域（国）別品別表	P5
7－2. 輸出地域（国）別品別表	P6
8－1. 輸入地域（国）別品別表	P7
8－2. 輸入地域（国）別品別表	P8
9. 積卸貨物トン量の推移	P9

- (注) 1. 輸出はFOB価格、輸入はCIF価格による。なお、(P)は速報値である。
2. 輸出は、当該輸出貨物を積載する船舶又は航空機の出港の日、輸入は、当該輸入貨物の輸入許可の日（蔵入貨物、移入貨物、総合保税地域入貨物及び輸入許可前引取貨物は、それぞれ当該貨物の蔵入、移入、総合保税地域入、輸入許可前引取の承認の日）をもって計上。
3. 本発表における羽田空港の貿易額は、羽田税関支署が管轄する区域に蔵置された貨物の通関額によるものである。
4. 対EUの貿易額は28カ国の実績。
5. 対ASEANの貿易額は10カ国の実績。
6. 令和元年には、平成31年1月から4月を含む。

1. 本資料を引用する場合、東京税関の資料による旨を注記して下さい。
2. 本資料に関するお問い合わせは東京税関調査部調査統計課まで。
3. 東京税関ホームページ <http://www.customs.go.jp/tokyo/>

東京税関調査部調査統計課  
TEL: 03-3599-6385

1. 輸出入額の推移表（羽田空港）

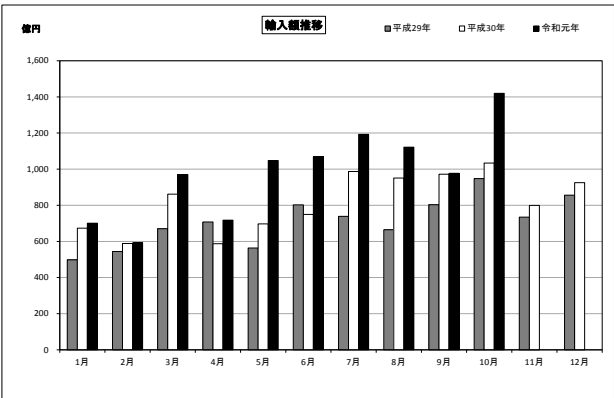
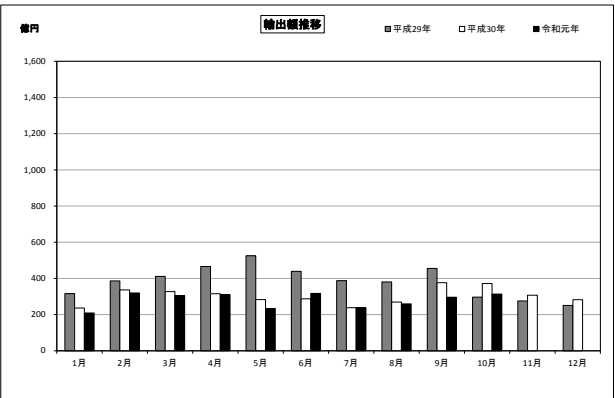
(単位：百万円、%)					
輸 出 額			輸 入 額		
		前年同期比			差 引 額
平成27年	404,662	192.8	596,987	101.8	-192,326
28年	333,147	82.3	694,175	116.3	-361,028
29年	458,844	137.7	853,071	122.9	-394,227
30年	362,954	79.1	982,619	115.2	-619,665
平成30年 10月	37,192	125.3	103,405	109.1	-66,213
11月	30,706	111.6	79,932	108.9	-49,226
12月	28,211	112.6	92,500	108.0	-64,288
平成31年 1月	20,876	88.3	70,077	104.0	-49,201
2月	31,956	95.0	59,227	100.6	-27,271
3月	30,474	93.1	97,044	112.6	-66,570
4月	31,092	98.6	71,773	122.1	-40,682
令和元年 5月	23,366	82.6	104,738	150.2	-81,372
6月	31,675	110.4	106,883	142.6	-75,207
7月	23,833	100.1	119,260	120.9	-95,427
8月	25,925	96.3	112,164	118.0	-86,240
9月	29,570	78.6	97,728	100.6	-68,159
10月 (P)	31,349	84.3	(P) 141,950	137.3	(P) -110,601

2. 港別輸出入額

(単位：百万円、%)										
港 名	輸 出					輸 入				
	令和元年10月 (P)			累 計		令和元年10月 (P)			累 計	
	価 額	前 年 同月比	構成比	価 額	前 年 同期比	価 額	前 年 同月比	構成比	価 額	前 年 同期比
全国空港総額	1,497,173	89.3	100.0	14,350,813	92.4	1,800,858	87.5	100.0	16,356,580	97.7
管内航空	930,771	88.0	62.2	8,946,429	90.4	1,331,832	88.7	74.0	11,709,261	96.6
成田空港	899,405	88.1	60.1	8,666,141	90.3	1,189,859	85.1	66.1	10,728,149	94.9
羽田空港	31,349	84.3	2.1	280,115	92.1	141,950	137.3	7.9	980,844	121.1
新潟空港	17	68.7	0.0	173	109.9	23	38.9	0.0	268	85.1
関西空港	457,038	96.7	30.5	4,300,715	100.0	333,001	88.2	18.5	3,278,394	103.5
中部空港	78,622	78.6	5.3	778,669	88.0	93,509	84.0	5.2	910,806	98.7
福岡空港	19,160	62.6	1.3	212,646	66.9	38,233	77.1	2.1	379,598	92.5
(参考)										
東京港	473,640	89.6	9.3	4,792,520	95.8	954,214	89.4	20.0	9,574,406	99.4
横浜港	582,596	85.9	11.5	5,769,912	90.4	373,405	85.6	7.8	4,111,933	106.4
神戸港	453,397	89.3	8.9	4,649,254	96.4	280,105	89.1	5.9	2,774,024	96.9
大阪港	325,063	85.6	6.4	3,134,354	88.7	407,196	87.0	8.6	3,991,142	97.3
名古屋港	1,076,628	99.2	21.2	10,287,590	99.5	401,154	79.0	8.4	4,284,617	97.1

(注) 東京港、横浜港、神戸港、大阪港、名古屋港の構成比は、全国海港総額に対する構成比である。

3. 輸出入額推移グラフ（羽田空港）



# 4. 輸 出 入 地 域 (国) 別 表 ( 羽 田 空 港 )

令和元年10月分

(単位：百万円、%)

	輸 出 額	前 年 同月比	構成比	増 減 寄与度	輸 入 額	前 年 同月比	構成比	増 減 寄与度	差 引 額
総 額	31,349	84.3	100.0	-15.7	141,950	137.3	100.0	37.3	-110,601
アジア	22,013	80.0	70.2	-14.8	35,290	124.7	24.9	6.8	-13,277
中華人民共和国	3,866	99.9	12.3	-0.0	16,284	203.8	11.5	8.0	-12,418
大韓民国	2,045	105.0	6.5	0.3	904	99.3	0.6	-0.0	1,141
台湾	1,277	61.9	4.1	-2.1	2,850	75.2	2.0	-0.9	-1,573
タイ	1,043	12.1	3.3	-20.4	3,935	110.2	2.8	0.4	-2,892
香港	3,195	91.9	10.2	-0.8	75	36.1	0.1	-0.1	3,120
インドネシア	150	105.8	0.5	0.0	972	137.3	0.7	0.3	-822
マレーシア	73	15.5	0.2	-1.1	4,328	126.9	3.0	0.9	-4,255
シンガポール	9,665	178.5	30.8	11.4	3,366	103.5	2.4	0.1	6,299
フィリピン	82	104.9	0.3	0.0	1,330	77.6	0.9	-0.4	-1,248
ベトナム	431	33.6	1.4	-2.3	1,023	53.4	0.7	-0.9	-592
インド	183	145.7	0.6	0.2	52	33.2	0.0	-0.1	132
(ASEAN)	11,447	71.4	36.5	-12.3	15,042	100.8	10.6	0.1	-3,595
(中華人民共和国(含香港・マカオ))	7,061	96.0	22.5	-0.8	16,360	199.5	11.5	7.9	-9,299
大洋州	115	566.7	0.4	0.3	293	83.0	0.2	-0.1	-178
オーストラリア	110	673.6	0.4	0.3	262	82.8	0.2	-0.1	-152
ニュージーランド	5	128.8	0.0	0.0	31	84.2	0.0	-0.0	-26
北米	5,912	129.7	18.9	3.6	51,408	179.0	36.2	21.9	-45,496
アメリカ合衆国	5,273	135.0	16.8	3.7	50,768	178.6	35.8	21.6	-45,495
カナダ	639	97.8	2.0	-0.0	640	214.7	0.5	0.3	-1
中南米	13	51.4	0.0	-0.0	987	134.9	0.7	0.2	-974
メキシコ	12	75.1	0.0	-0.0	620	104.9	0.4	0.0	-608
ブラジル	1	9.8	0.0	-0.0	34	839.5	0.0	0.0	-33
チリ	-	全減	-	-0.0	163	251.2	0.1	0.1	-163
ペルー	-	-	-	-	75	全増	0.1	0.1	-75
西欧	3,271	66.0	10.4	-4.5	53,342	119.2	37.6	8.3	-50,071
ドイツ	463	98.7	1.5	-0.0	4,071	41.2	2.9	-5.6	-3,608
英国	2,063	57.5	6.6	-4.1	4,915	74.6	3.5	-1.6	-2,852
オランダ	44	89.3	0.1	-0.0	194	59.9	0.1	-0.1	-149
フランス	167	368.2	0.5	0.3	29,964	222.3	21.1	15.9	-29,797
イタリア	54	206.9	0.2	0.1	4,752	123.3	3.3	0.9	-4,697
ベルギー	91	17.3	0.3	-1.2	219	77.3	0.2	-0.1	-128
スペイン	0	83.5	0.0	-0.0	1,817	113.0	1.3	0.2	-1,816
スイス	48	268.7	0.2	0.1	1,653	108.7	1.2	0.1	-1,605
アイルランド	251	111.0	0.8	0.1	4,767	71.1	3.4	-1.9	-4,516
スウェーデン	53	全増	0.2	0.1	20	341.0	0.0	0.0	33
フィンランド	-	全減	-	-0.0	-	全減	-	-0.0	-
デンマーク	6	全増	0.0	0.0	293	111.4	0.2	0.0	-287
ノルウェー	0	全増	0.0	0.0	21	102.5	0.0	0.0	-21
オーストリア	30	385.3	0.1	0.1	542	823.9	0.4	0.5	-512
トルコ	-	-	-	-	6	73.0	0.0	-0.0	-6
ポルトガル	-	-	-	-	99	127.9	0.1	0.0	-99
中東欧・ロシア等	0	1.2	0.0	-0.1	352	91.6	0.2	-0.0	-351
ロシア	-	-	-	-	1	34.5	0.0	-0.0	-1
チェコ	0	1.3	0.0	-0.1	111	156.1	0.1	0.0	-111
ハンガリー	-	全減	-	-0.0	163	71.0	0.1	-0.1	-163
ポーランド	-	-	-	-	24	71.0	0.0	-0.0	-24
(EU)	3,223	64.9	10.3	-4.7	52,008	119.4	36.6	8.2	-48,785
中東	25	36.1	0.1	-0.1	153	862.6	0.1	0.1	-128
サウジアラビア	7	496.6	0.0	0.0	-	-	-	-	7
アラブ首長国連邦	9	14.8	0.0	-0.1	4	563.7	0.0	0.0	6
イスラエル	-	全減	-	-0.0	12	126.2	0.0	0.0	-12
アフリカ	-	全減	-	-0.0	126	73.8	0.1	-0.0	-126
南アフリカ共和国	-	-	-	-	2	4.8	0.0	-0.0	-2

5. 輸 出 品 別 表 ( 羽田空港 )

令和元年10月分

(単位：百万円、%)

商 品 名	単位	数 量	前 年 比	価 額	前 年 比	構成比	増 減 寄与度
総額				31,349	84.3	100.0	-15.7
食料品				890	69.6	2.8	-1.0
原料品				17	109.6	0.1	0.0
金属鉱・くず	MT	-	-	-	-	-	-
化学製品				3,395	218.2	10.8	4.9
有機化合物				327	183.1	1.0	0.4
無機化合物	MT	0	-	269	95.3	0.9	-0.0
染料・塗料等	MT	2	200.0	9	131.5	0.0	0.0
医薬品	MT	4	29.2	2,509	446.8	8.0	5.2
化粧品類	MT	16	29.6	112	24.7	0.4	-0.9
プラスチック	MT	9	180.0	133	338.3	0.4	0.3
原料別製品				2,531	96.3	8.1	-0.3
ゴム製品	MT	2	66.7	9	20.1	0.0	-0.1
紙類・同製品	MT	3	100.0	4	61.7	0.0	-0.0
非金属鉱物製品				68	28.8	0.2	-0.5
非鉄金属	MT	2	25.0	81	79.3	0.3	-0.1
(銅・同合金)	MT	2	50.0	3	43.2	0.0	-0.0
金属製品				2,337	107.9	7.5	0.5
(手道具類・機械用工具)	MT	19	79.8	386	96.5	1.2	-0.0
機械類・輸送用機器				2,347	19.6	7.5	-25.9
原動機	MT	7	89.2	109	44.0	0.3	-0.4
(内燃機関)	MT	0	20.0	75	35.0	0.2	-0.4
事務用機器				65	43.2	0.2	-0.2
(電算機類(含周辺機器))	TNO	0	73.3	11	47.7	0.0	-0.0
(電算機類の部分品)	MT	2	34.4	46	36.5	0.1	-0.2
金属加工機械				14	51.3	0.0	-0.0
(工作機械)	NO	-	全減	-	全減	-	-0.0
加熱用・冷却用機器				30	99.3	0.1	-0.0
ポンプ・遠心分離機				41	43.9	0.1	-0.1
ベアリング・同部分品	MT	1	50.0	23	36.6	0.1	-0.1
半導体等製造装置	MT	2	26.4	208	33.6	0.7	-1.1
重電機器				249	127.1	0.8	0.1
電気回路等の機器				371	34.0	1.2	-1.9
映像機器	NO	14	3.5	1	2.8	0.0	-0.1
(映像記録・再生機器)	NO	14	3.5	1	3.3	0.0	-0.1
音響・映像機器の部分品	MT	1	37.5	13	52.6	0.0	-0.0
通信機				30	112.5	0.1	0.0
電池				-	-	-	-
半導体等電子部品				505	6.4	1.6	-20.0
(I C)	TNO	21,436	137.6	498	220.2	1.6	0.7
(個別半導体)	TNO	274	0.1	5	0.1	0.0	-20.6
自動車用等の電気機器				5	9.4	0.0	-0.1
電気計測機器				49	69.3	0.2	-0.1
コンデンサー	TH	4	0.4	1	17.9	0.0	-0.0
自動車の部分品	MT	1	0.8	9	1.6	0.0	-1.5
航空機類				35	42.2倍	0.1	0.1
その他				22,170	112.3	70.7	6.5
科学光学機器				76	49.2	0.2	-0.2
(写真機用レンズ)	MT	-	全減	-	全減	-	-0.0
(計測機器類)				37	56.6	0.1	-0.1
時計・部分品				-	全減	-	-0.0
写真用・映画用材料				87	58.7	0.3	-0.2
記録媒体(含記録済)	TNO	0	0.3	1	1.0	0.0	-0.2
プラスチック製品	MT	2	26.1	16	21.9	0.1	-0.2
事務用品				11	56.4	0.0	-0.0
再輸出品				20,928	117.6	66.8	8.4

6. 輸 入 品 別 表 ( 羽田空港 )

令和元年10月分

(単位：百万円、%)

商 品 名	単位	数 量	前 年 同 月 比	価 額	前 年 同 月 比	構成比	増 減 寄 与 度
総額				141,950	137.3	100.0	37.3
食料品				1,657	64.4	1.2	-0.9
肉類・同調製品	MT	73	98.6	125	98.3	0.1	-0.0
魚介類・同調製品	MT	214	80.8	580	90.8	0.4	-0.1
(さけ・ます)	MT	23	91.7	26	84.4	0.0	-0.0
(えび)	MT	7	123.1	27	129.4	0.0	0.0
果実	MT	205	83.3	182	70.3	0.1	-0.1
野菜	MT	777	67.7	470	67.2	0.3	-0.2
アルコール飲料	KL	19	6.5	30	8.6	0.0	-0.3
原料品				602	162.5	0.4	0.2
鉱物性燃料				20	32.3	0.0	-0.0
化学製品				4,871	114.2	3.4	0.6
有機化合物				494	10.1倍	0.3	0.4
無機化合物	MT	-	全減	-	全減	-	-0.2
医薬品	MT	42	111.8	2,257	115.8	1.6	0.3
化粧品類	MT	135	150.0	1,467	160.2	1.0	0.5
プラスチック	MT	6	7.1	40	17.5	0.0	-0.2
原料別製品				1,103	75.1	0.8	-0.4
木製品等(除家具)				8	69.0	0.0	-0.0
紙類・同製品	MT	23	59.0	55	71.9	0.0	-0.0
織物用糸・繊維製品				231	139.3	0.2	0.1
非金属鉱物製品				181	60.8	0.1	-0.1
(ダイヤモンド)	GR	0	-	1	43.8	0.0	-0.0
非鉄金属	MT	7	25.0	44	41.8	0.0	-0.1
(白金族の金属)	KG	-	-	-	-	-	-
金属製品				486	73.6	0.3	-0.2
機械類・輸送用機器				104,913	161.4	73.9	38.6
原動機	MT	40	36.4	3,398	66.6	2.4	-1.7
事務用機器				12,719	329.8	9.0	8.6
(電算機類(含周辺機器))	TNO	260	399.7	11,799	378.7	8.3	8.4
(電算機類の部分品)	MT	71	148.9	747	108.3	0.5	0.1
加熱用・冷却用機器				179	93.0	0.1	-0.0
ポンプ・遠心分離機				179	28.4	0.1	-0.4
半導体等製造装置	MT	0	0.3	2	1.4	0.0	-0.1
重電機器				686	96.4	0.5	-0.0
電気回路等の機器	MT	47	73.1	724	95.5	0.5	-0.0
音響・映像機器(含部品)				488	100.6	0.3	0.0
(映像記録・再生機器)	NO	7,365	51.2	170	82.8	0.1	-0.0
通信機				2,445	87.7	1.7	-0.3
(電話機)	TNO	32	69.7	1,046	114.0	0.7	0.1
家庭用電気機器				893	10.4倍	0.6	0.8
半導体等電子部品				9,915	102.1	7.0	0.2
(I C)	TNO	125,850	103.0	8,500	102.4	6.0	0.2
電気計測機器				1,312	120.8	0.9	0.2
自動車の部分品	MT	60	152.0	296	132.3	0.2	0.1
航空機類	MT	578	260.4	68,337	195.8	48.1	32.3
その他				28,783	97.0	20.3	-0.9
家具	MT	21	84.6	402	92.0	0.3	-0.0
バッグ類	MT	83	96.6	6,783	113.1	4.8	0.8
衣類・同附属品				3,102	65.4	2.2	-1.6
はき物	MT	28	55.4	824	86.3	0.6	-0.1
科学光学機器				9,860	91.0	6.9	-0.9
時計・部分品				2,078	112.3	1.5	0.2
記録媒体(含記録済)				441	84.1	0.3	-0.1
プラスチック製品	MT	46	109.8	252	75.6	0.2	-0.1
がん具類	MT	9	49.6	72	133.7	0.1	0.0
再輸入品				3,433	128.9	2.4	0.7
金	KG	-	-	-	-	-	-

(製品輸入比率 98.4%)

7-1. 輸 出 地 域（国）別 品 別 表（羽田空港）

令和元年10月分

（単位：百万円、％）

商 品 名	アメリカ合衆国			E U			中華人民共和国 （含香港・マカオ）		
	価 額	前 年 同月比	増 減 寄与度	価 額	前 年 同月比	増 減 寄与度	価 額	前 年 同月比	増 減 寄与度
総額	5,273	135.0	35.0	3,223	64.9	-35.1	7,061	96.0	-4.0
食料品	41	83.4	-0.2	41	231.7	0.5	538	73.0	-2.7
原料品	1	23.7	-0.0	1	158.5	0.0	14	136.9	0.1
金属鉱・くず	-	-	-	-	-	-	-	-	-
化学製品	430	609.4	9.2	2,240	565.5	37.1	188	41.1	-3.7
有機化合物	94	33.2倍	2.3	209	125.6	0.9	12	187.0	0.1
無機化合物	4	全増	0.1	-	-	-	-	全減	-0.1
染料・塗料等	-	-	-	-	全減	-0.0	5	11.4倍	0.1
医薬品	315	652.8	6.8	2,021	963.4	36.4	64	186.0	0.4
化粧品類	2	19.4	-0.2	-	-	-	96	24.6	-4.0
プラスチック	6	499.2	0.1	0	6.2	-0.1	4	83.0	-0.0
原料別製品	87	74.1	-0.8	48	125.0	0.2	237	43.9	-4.1
ゴム製品	0	83.7	-0.0	-	全減	-0.0	3	6.7	-0.5
紙類・同製品	1	全増	0.0	-	全減	-0.0	1	22.5	-0.0
非金属鉱物製品	1	9.8	-0.1	3	53.9	-0.1	24	13.3	-2.1
非鉄金属	42	50.2	-1.1	31	12.5倍	0.6	1	53.3	-0.0
（銅・同合金）	0	119.8	0.0	-	全減	-0.1	0	135.1	0.0
金属製品	33	161.8	0.3	13	50.2	-0.3	195	69.5	-1.2
（手道具類・機械用工具）	31	42.9倍	0.8	8	60.7	-0.1	170	81.8	-0.5
機械類・輸送用機器	282	57.9	-5.3	371	40.6	-11.0	847	76.1	-3.6
原動機	64	43.5	-2.1	11	17.9	-1.0	30	105.3	0.0
（内燃機関）	62	42.7	-2.1	10	17.4	-1.0	-	-	-
事務用機器	8	308.4	0.1	13	45.9	-0.3	25	35.5	-0.6
（電算機類（含周辺機器））	1	21.1	-0.1	-	全減	-0.0	1	7.4	-0.1
（電算機類の部分品）	-	-	-	13	48.4	-0.3	24	40.2	-0.5
金属加工機械	-	-	-	-	-	-	1	22.7	-0.0
（工作機械）	-	-	-	-	-	-	-	全減	-0.0
加熱用・冷却用機器	2	47.3	-0.1	-	-	-	24	141.6	0.1
ポンプ・遠心分離機	6	34.9	-0.3	2	7.8	-0.4	6	123.2	0.0
ベアリング・同部分品	-	全減	-0.2	4	10.9	-0.6	7	85.1	-0.0
半導体等製造装置	38	28.1	-2.5	49	212.6	0.5	0	0.7	-0.4
重電機器	7	467.4	0.2	213	196.0	2.1	24	71.5	-0.1
電気回路等の機器	5	50.2	-0.1	32	185.8	0.3	272	62.6	-2.2
映像機器	-	-	-	-	-	-	0	2.4	-0.2
（映像記録・再生機器）	-	-	-	-	-	-	0	2.4	-0.2
音響・映像機器の部分品	-	-	-	-	全減	-0.0	-	全減	-0.0
通信機	4	234.1	0.1	0	29.7	-0.0	23	113.5	0.0
電池	-	-	-	-	-	-	-	-	-
半導体等電子部品	2	17.7	-0.2	2	全増	0.0	190	112.8	0.3
（I C）	2	18.4	-0.2	2	全増	0.0	188	177.8	1.1
（個別半導体）	-	全減	-0.0	-	-	-	2	3.4	-0.8
自動車用等の電気機器	-	-	-	5	98.1	-0.0	-	全減	-0.0
電気計測機器	7	338.9	0.1	0	1.1	-0.4	9	27.7	-0.3
コンデンサー	-	-	-	-	全減	-0.0	1	13.4	-0.1
自動車の部分品	5	30.9	-0.3	4	0.7	-10.5	-	全減	-0.2
航空機類	-	-	-	-	-	-	1	全増	0.0
その他	4,432	139.5	32.1	521	14.5	-62.0	5,237	116.4	10.0
科学光学機器	12	65.3	-0.2	15	719.7	0.3	12	17.6	-0.8
（写真機用レンズ）	-	-	-	-	-	-	-	全減	-0.1
（計測機器類）	12	82.1	-0.1	2	94.9	-0.0	1	6.8	-0.2
時計・部分品	-	-	-	-	-	-	-	全減	-0.2
写真用・映画用材料	-	-	-	-	全減	-0.5	18	60.2	-0.2
記録媒体（含記録済）	-	-	-	0	全増	0.0	-	全減	-1.1
プラスチック製品	-	-	-	0	10.6	-0.0	5	15.3	-0.4
事務用品	-	-	-	-	-	-	11	63.1	-0.1
再輸出品	3,820	153.9	34.3	500	14.1	-61.5	4,906	129.6	15.2

7-2. 輸 出 地 域（国）別 品 別 表（羽田空港）

令和元年10月分

（単位：百万円、％）

商 品 名	大 韓 民 国			台 湾			A S E A N		
	価 額	前 年 同 月 比	増 減 寄 与 度	価 額	前 年 同 月 比	増 減 寄 与 度	価 額	前 年 同 月 比	増 減 寄 与 度
総額	2,045	105.0	5.0	1,277	61.9	-38.1	11,447	71.4	-28.6
食料品	-	全減	-0.2	15	23.0	-2.4	220	58.6	-1.0
原料品	0	全増	0.0	-	全減	-0.0	0	40.8	-0.0
金属鉱・くず	-	-	-	-	-	-	-	-	-
化学製品	2	23.4	-0.3	5	18.1	-1.2	376	64.2	-1.3
有機化合物	-	-	-	1	全増	0.0	-	全減	-0.0
無機化合物	-	-	-	-	-	-	264	97.4	-0.0
染料・塗料等	-	全減	-0.2	-	全減	-0.1	2	76.0	-0.0
医薬品	-	全減	-0.2	3	107.4	0.0	78	30.2	-1.1
化粧品類	-	全減	-0.0	-	全減	-0.3	14	32.6	-0.2
プラスチック	1	162.6	0.0	1	3.8	-0.9	8	121.4	0.0
原料別製品	1,823	117.9	14.2	17	30.6	-1.8	313	98.6	-0.0
ゴム製品	1	194.6	0.0	1	106.3	0.0	4	377.8	0.0
紙類・同製品	-	-	-	1	全増	0.0	2	82.0	-0.0
非金属鉱物製品	1	25.5	-0.1	1	9.0	-0.7	39	140.3	0.1
非鉄金属	0	38.6	-0.0	-	全減	-0.1	6	53.3	-0.0
（銅・同合金）	-	-	-	-	-	-	2	56.9	-0.0
金属製品	1,819	118.2	14.4	13	42.1	-0.8	258	97.8	-0.0
（手道具類・機械用工具）	19	112.7	0.1	3	42.7	-0.2	150	97.7	-0.0
機械類・輸送用機器	149	51.5	-7.2	299	63.0	-8.5	338	3.9	-51.6
原動機	1	全増	0.0	-	-	-	4	115.0	0.0
（内燃機関）	0	全増	0.0	-	-	-	3	244.8	0.0
事務用機器	3	124.3	0.0	2	62.2	-0.0	8	116.6	0.0
（電算機類（含周辺機器））	1	162.1	0.0	2	62.2	-0.0	8	126.5	0.0
（電算機類の部分品）	3	115.4	0.0	-	-	-	-	全減	-0.0
金属加工機械	-	-	-	-	-	-	13	55.0	-0.1
（工作機械）	-	-	-	-	-	-	-	全減	-0.1
加熱用・冷却用機器	-	全減	-0.0	4	73.1	-0.1	0	17.4	-0.0
ポンプ・遠心分離機	5	187.6	0.1	10	32.5	-1.0	12	103.6	0.0
ベアリング・同部分品	3	171.2	0.1	1	17.7	-0.1	9	109.7	0.0
半導体等製造装置	75	43.4	-5.0	45	17.4	-10.3	-	-	-
重電機器	1	8.5	-0.7	-	全減	-1.2	3	36.9	-0.0
電気回路等の機器	6	56.1	-0.3	10	35.6	-0.9	45	7.7	-3.4
映像機器	-	-	-	-	-	-	1	3.0	-0.1
（映像記録・再生機器）	-	-	-	-	-	-	1	4.2	-0.1
音響・映像機器の部分品	-	-	-	1	全増	0.0	12	53.5	-0.1
通信機	2	全増	0.1	-	全減	-0.0	0	23.2	-0.0
電池	-	-	-	-	-	-	-	-	-
半導体等電子部品	-	全減	-1.1	176	266.9倍	8.5	136	1.8	-47.4
（I C）	-	全減	-0.1	176	全増	8.5	131	118.9	0.1
（個別半導体）	-	全減	-0.1	0	37.3	-0.0	3	0.0	-47.5
自動車用等の電気機器	-	全減	-0.0	-	-	-	-	全減	-0.3
電気計測機器	19	16.4倍	0.9	1	18.9	-0.2	12	127.9	0.0
コンデンサー	0	87.6	-0.0	-	-	-	-	全減	-0.0
自動車の部分品	-	全減	-0.4	-	全減	-0.0	-	-	-
航空機類	-	-	-	33	40.0倍	1.6	1	全増	0.0
その他	71	70.3	-1.6	941	65.4	-24.1	10,200	165.9	25.3
科学光学機器	1	13.5	-0.3	2	17.7	-0.5	34	74.2	-0.1
（写真機用レンズ）	-	-	-	-	全減	-0.1	-	全減	-0.0
（計測機器類）	-	全減	-0.0	-	全減	-0.5	23	103.3	0.0
時計・部分品	-	-	-	-	全減	-0.1	-	-	-
写真用・映画用材料	32	364.7	1.2	-	全減	-2.0	36	92.3	-0.0
記録媒体（含記録済）	-	-	-	1	57.5	-0.0	-	全減	-0.0
プラスチック製品	3	14.4	-0.9	1	8.7	-0.4	4	75.3	-0.0
事務用品	-	-	-	-	全減	-0.1	-	-	-
再輸出品	34	76.2	-0.5	891	70.2	-18.3	10,013	168.6	25.4

８－１．輸 入 地 域（国）別 品 別 表（羽田空港）

令和元年10月分

（単位：百万円、％）

商 品 名	アメリカ合衆国			E U			中華人民共和国 （含香港・マカオ）		
	価 額	前 年 同月比	増 減 寄与度	価 額	前 年 同月比	増 減 寄与度	価 額	前 年 同月比	増 減 寄与度
総額	50,768	178.6	78.6	52,008	119.4	19.4	16,360	199.5	99.5
食料品	175	68.0	-0.3	486	42.0	-1.5	140	149.5	0.6
肉類・同調製品	16	347.4	0.0	79	115.8	0.0	-	-	-
魚介類・同調製品	2	20.1	-0.0	69	86.4	-0.0	139	154.2	0.6
（さけ・ます）	-	-	-	5	58.5	-0.0	-	-	-
（えび）	-	-	-	14	122.8	0.0	4	257.3	0.0
果実	87	58.9	-0.2	8	83.7	-0.0	-	全減	-0.0
野菜	22	35.0	-0.1	121	45.8	-0.3	-	全減	-0.0
アルコール飲料	8	88.3	-0.0	21	6.4	-0.7	-	-	-
原料品	9	278.1	0.0	43	58.6	-0.1	125	201.0	0.8
鉱物性燃料	12	214.7	0.0	4	16.9	-0.0	4	14.4	-0.3
化学製品	223	96.8	-0.0	3,788	118.5	1.4	108	56.5	-1.0
有機化合物	1	235.0	0.0	431	21.9倍	0.9	61	544.6	0.6
無機化合物	-	全減	-0.0	-	全減	-0.2	-	全減	-0.6
医薬品	146	120.8	0.1	1,784	121.8	0.7	12	62.4	-0.1
化粧品類	11	55.1	-0.0	1,107	144.6	0.8	23	269.3	0.2
プラスチック	9	35.8	-0.1	16	10.8	-0.3	0	0.7	-0.4
原料別製品	110	51.2	-0.4	444	101.5	0.0	190	60.3	-1.5
木製品等（除家具）	-	-	-	1	15.5	-0.0	7	205.5	0.0
紙類・同製品	4	66.2	-0.0	16	82.5	-0.0	29	77.1	-0.1
織物用糸・繊維製品	4	9.7	-0.1	18	35.2	-0.1	36	88.7	-0.1
非金属鉱物製品	13	77.1	-0.0	73	124.7	0.0	62	80.4	-0.2
（ダイヤモンド）	-	-	-	-	-	-	1	43.8	-0.0
非鉄金属	2	88.8	-0.0	37	534.1	0.1	1	1.3	-1.0
（白金族の金属）	-	-	-	-	-	-	-	-	-
金属製品	67	53.6	-0.2	245	115.9	0.1	49	88.3	-0.1
機械類・輸送用機器	49,802	184.4	80.2	30,594	144.2	21.5	14,127	279.3	110.6
原動機	283	35.8	-1.8	2,943	69.9	-2.9	19	667.4	0.2
事務用機器	174	116.3	0.1	435	93.5	-0.1	10,096	788.1	107.5
（電算機類（含周辺機器））	172	119.7	0.1	387	93.3	-0.1	9,670	10.4倍	106.6
（電算機類の部分品）	2	38.2	-0.0	48	98.9	-0.0	280	90.3	-0.4
加熱用・冷却用機器	46	70.8	-0.1	78	121.5	0.0	9	277.9	0.1
ポンプ・遠心分離機	45	39.7	-0.2	97	57.0	-0.2	2	14.1	-0.1
半導体等製造装置	-	全減	-0.0	2	全増	0.0	-	全減	-1.3
重電機器	48	252.7	0.1	496	106.8	0.1	76	74.6	-0.3
電気回路等の機器	134	155.3	0.2	237	98.6	-0.0	172	84.2	-0.4
音響・映像機器（含部品）	19	63.1	-0.0	174	176.4	0.2	96	48.8	-1.2
（映像記録・再生機器）	0	全増	0.0	84	194.9	0.1	24	22.8	-1.0
通信機	44	21.3	-0.6	33	58.0	-0.1	1,992	145.2	7.6
（電話機）	1	189.3	0.0	-	-	-	985	110.2	1.1
家庭用電気機器	2	47.9	-0.0	4	302.3	0.0	7	127.4	0.0
半導体等電子部品	2,477	106.5	0.5	648	96.4	-0.1	1,390	131.1	4.0
（I C）	2,475	106.5	0.5	639	105.7	0.1	1,016	150.5	4.2
電気計測機器	447	100.2	0.0	663	147.2	0.5	17	51.4	-0.2
自動車の部分品	1	5.8	-0.1	269	268.9	0.4	5	11.9	-0.5
航空機類	45,631	205.6	82.5	22,624	178.8	22.9	3	212.0	0.0
その他	436	62.7	-0.9	16,650	95.4	-1.8	1,665	68.0	-9.6
家具	153	75.4	-0.2	205	128.6	0.1	29	50.9	-0.3
バッグ類	3	205.0	0.0	6,540	115.0	2.0	119	137.1	0.4
衣類・同附属品	8	85.4	-0.0	2,127	102.1	0.1	693	48.6	-8.9
はき物	1	51.5	-0.0	797	92.2	-0.2	21	38.8	-0.4
科学光学機器	141	39.2	-0.8	5,814	78.1	-3.8	89	62.9	-0.6
時計・部分品	0	209.4	0.0	1	8.9	-0.0	263	398.4	2.4
記録媒体（含記録済）	0	10.2	-0.0	118	75.7	-0.1	6	26.4	-0.2
プラスチック製品	15	55.2	-0.0	107	66.3	-0.1	59	66.0	-0.4
がん具類	22	934.0	0.1	3	354.1	0.0	43	123.1	0.1
再輸入品	5	55.3	-0.0	175	71.7	-0.2	162	53.2	-1.7
金	-	-	-	-	-	-	-	-	-

8-2. 輸入地域（国）別品別表（羽田空港）

令和元年10月分

（単位：百万円、％）

商 品 名	大 韓 民 国			台 湾			A S E A N		
	価 額	前 年 同月比	増 減 寄与度	価 額	前 年 同月比	増 減 寄与度	価 額	前 年 同月比	増 減 寄与度
総額	904	99.3	-0.7	2,850	75.2	-24.8	15,042	100.8	0.8
食料品	-	全減	-0.2	16	79.0	-0.1	130	53.8	-0.7
肉類・同調製品	-	-	-	-	-	-	4	30.7	-0.1
魚介類・同調製品	-	-	-	3	20.8	-0.3	24	56.3	-0.1
（さけ・ます）	-	-	-	-	-	-	-	-	-
（えび）	-	-	-	-	全減	-0.0	-	-	-
果実	-	全減	-0.2	-	-	-	52	160.6	0.1
野菜	-	-	-	0	全増	0.0	46	47.8	-0.3
アルコール飲料	-	-	-	-	-	-	-	-	-
原料品	-	-	-	-	-	-	122	153.8	0.3
鉱物性燃料	-	-	-	-	全減	-0.0	-	-	-
化学製品	335	333.7	25.8	90	91.9	-0.2	7	22.0	-0.2
有機化合物	-	-	-	-	-	-	-	-	-
無機化合物	-	-	-	-	-	-	-	全減	-0.1
医薬品	3	8.4	-3.4	-	-	-	1	全増	0.0
化粧品類	325	487.1	28.4	0	67.8	-0.0	-	-	-
プラスチック	7	全増	0.7	-	全減	-0.0	5	34.8	-0.1
原料別製品	30	202.8	1.7	22	46.9	-0.6	122	31.2	-1.8
木製品等（除家具）	-	全減	-0.0	-	-	-	-	全減	-0.0
紙類・同製品	4	85.2	-0.1	1	全増	0.0	1	16.3	-0.1
織物用糸・繊維製品	15	271.2	1.0	-	全減	-0.0	14	233.5	0.1
非金属鉱物製品	4	100.9	0.0	0	全増	0.0	19	14.4	-0.8
（ダイヤモンド）	-	-	-	-	-	-	-	-	-
非鉄金属	-	-	-	-	-	-	4	35.9	-0.0
（白金族の金属）	-	-	-	-	-	-	-	-	-
金属製品	2	730.3	0.1	21	57.4	-0.4	79	37.2	-0.9
機械類・輸送用機器	256	53.0	-25.0	2,446	73.9	-22.8	6,940	93.0	-3.5
原動機	1	全増	0.1	-	-	-	109	147.1	0.2
事務用機器	8	4.2	-21.0	785	101.9	0.4	993	109.1	0.6
（電算機類（含周辺機器））	7	5.9	-12.7	651	95.7	-0.8	685	91.6	-0.4
（電算機類の部分品）	1	1.6	-8.3	134	149.0	1.2	281	178.2	0.8
加熱用・冷却用機器	0	全増	0.0	-	-	-	41	71.1	-0.1
ポンプ・遠心分離機	-	-	-	21	104.9	0.0	10	3.2	-2.0
半導体等製造装置	-	全減	-1.0	-	全減	-0.0	-	-	-
重電機器	2	4.3	-4.4	3	24.0	-0.2	54	77.2	-0.1
電気回路等の機器	7	111.8	0.1	0	6.8	-0.1	158	79.7	-0.3
音響・映像機器（含部品）	2	47.4	-0.2	36	312.7	0.6	157	172.8	0.4
（映像記録・再生機器）	1	55.2	-0.1	4	296.9	0.1	55	108.5	0.0
通信機	21	268.4	1.5	177	114.7	0.6	161	16.5	-5.5
（電話機）	1	全増	0.1	-	-	-	58	253.2	0.2
家庭用電気機器	3	11.1	-2.6	-	-	-	877	18.1倍	5.6
半導体等電子部品	155	99.0	-0.2	1,374	60.2	-24.0	3,773	119.0	4.0
（I C）	152	96.8	-0.5	1,358	60.1	-23.8	2,849	125.2	3.8
電気計測機器	3	93.9	-0.0	1	全増	0.0	48	40.3	-0.5
自動車の部分品	-	全減	-0.1	1	18.4	-0.1	13	46.6	-0.1
航空機類	-	-	-	-	-	-	4	15.7倍	0.0
その他	283	91.3	-3.0	277	88.1	-1.0	7,722	114.8	6.7
家具	2	138.8	0.1	0	全増	0.0	2	18.3	-0.1
バッグ類	0	4.3	-0.8	0	192.6	0.0	24	20.0	-0.6
衣類・同附属品	49	49.5	-5.5	-	全減	-0.0	156	18.9	-4.5
はき物	-	-	-	-	-	-	5	17.6	-0.2
科学光学機器	1	65.1	-0.1	46	44.3	-1.5	3,447	128.9	5.2
時計・部分品	-	-	-	-	-	-	633	95.8	-0.2
記録媒体（含記録済）	112	94.6	-0.7	204	278.1	3.4	1	0.4	-1.0
プラスチック製品	22	127.0	0.5	1	51.8	-0.0	46	138.3	0.1
がん具類	-	-	-	-	-	-	0	2.6	-0.1
再輸入品	-	全減	-0.1	22	17.2	-2.8	3,034	153.9	7.1
金	-	-	-	-	-	-	-	-	-

## 9. 積卸貨物トン量の推移（羽田空港）

（単位：トン、％）

年 月	積 込				取 卸			
	輸 出	前 年 同月比	仮陸揚	前 年 同月比	輸 入	前 年 同月比	仮陸揚等	前 年 同月比
平成30年10月	17,588	127.7	8,226	87.0	10,451	118.7	17,652	87.9
11月	16,508	114.2	8,075	84.8	10,114	101.5	18,026	90.2
12月	15,719	106.0	8,129	89.6	8,647	102.9	18,570	94.9
平成31年 1月	12,482	96.1	7,480	92.6	7,378	104.9	16,315	94.6
2月	13,273	87.1	5,431	84.7	6,364	92.5	12,938	89.4
3月	13,960	80.8	8,425	108.5	8,555	103.5	18,215	101.2
4月	12,340	80.1	8,625	100.2	7,995	93.5	16,309	94.1
令和元年 5月	10,373	74.8	9,085	102.3	8,060	97.6	18,233	109.4
6月	11,734	73.6	8,966	103.4	7,968	94.3	16,639	92.7
7月	10,578	76.4	9,860	101.4	8,238	98.7	17,670	92.7
8月	9,797	71.8	9,443	98.1	7,992	96.0	17,786	96.4
9月	10,413	57.4	9,644	118.2	8,993	74.8	17,778	107.3
10月	10,493	59.7	9,426	114.6	8,843	84.6	18,439	104.5

（注）取卸の仮陸揚等には、他空港向一括保税運送を含む。

